



DE VALK
YACHT BROKERS



HANSE 455



DE VALK
YACHT BROKERS

VAN DE MAKELAAR

Deze prachtig gelijnde, enorm compleet uitgeruste, perfect onderhouden én zeer goed (twin-handed) zeilende Hanse 455 wordt door de eerste eigenaar verkocht. Het interieur is ruim en sfeervol. De boot is voorzien van een boegschroef, elektrische lieren, Webasto verwarming, B & G navigatie apparatuur (oa plotter, AIS), prachtig Flexiteek op dek, opbouw en kuip. De Hanse 455 is helemaal vaarklaar en per direct leverbaar. Voor het maken van een bezichtigingsafpraak en voor meer informatie kunt u contact opnemen met De Valk Zeeland in Sint Annaland. Vraagprijs € 325.490 inclusief 21% BTW.

Jan-Ward van Dantzig

SPECIFICATIES

Afmetingen	13.95 x 4.38 x 2.28 (m)	Bouwer	Hanse Yachts GmbH
Bouwjaar	2015	Hutten	3
Materiaal	Polyester	Slaapplaatsen	8
Motor(en)	1 x Volvo Penta D2-55F diesel	Pk/Kw	55.00 (pk), 40.48 (kw)
Vraagprijs	verkocht (BTW)	Ligplaats	contact Sint Annaland

CONTACT

Kantoor	De Valk Sint Annaland B.V.	Telefoon	+31 166 601 000
Adres	Koelhuisweg 4 4697 RM Sint Annaland NL	E-mail	sintannaland@devalk.nl

DISCLAIMER

Hoewel er uiterste zorg besteed is aan de correctheid, volledigheid en actualiteit van onze informatie kunnen hieraan geen rechten worden ontleend.



ALGEMEEN

Model	HANSE 455
Type	zeiljacht
Lengte (m)	13,95
Lengte waterlijn (m)	12,20
Breedte (m)	4,38
Diepgang (m)	2,28
Doorvaarhoogte (m)	22,50
Stahoogte (m)	2,05
Bouwjaar	2015
Te waterlating	2016
Gebouwd door	Hanse Yachts GmbH
Land	Duitsland
Ontwerper	Judel & Vrolijk
Waterverplaatsing (t)	11,7
Ballast (ton)	lood 3,5
CE norm	A
Romp materiaal	polyester
Romp kleur	wit With grey striping
Rompvorm	rondspant
Kiel type	vin kiel met bulb
Materiaal opbouw	polyester
Stootlijst	roestvast staal
Dek materiaal	polyester
Afwerking dek	kunststof teak Flexiteek with black "caulking"
Afwerking opbouw	kunststof teak Flexiteek with black "caulking"
Afwerking kuip	kunststof teak Flexiteek with black "caulking"
Antifouling (jaar)	2023
Dorades	ja
Raamlijsten	aluminium
Raammateriaal	polycarbonaat With Ocean Air blinds



Dekluik	Flush - with Ocean Air blinds and screens
Patrijspooten	aluminium
Brandstoftank (liter)	kunststof 210
Inhoudsmeter (brandstoftank)	ja
Drinkwatertank (liter)	kunststof 450
Inhoudsmeter (drinkwatertank)	ja
Vuilwatertank (liter)	kunststof 2 x 30
Vuilwatertank afvoer	dekafzuigpunt + ow lijn
Stuurwiel	mechanisch 2x Jefa Pedestal & 2x Carbonautica 3-spoke Carbon wheel
Noodhelmstok	ja
Extra info	Grey covers over steering wheels
Extra info	Gassprings on cockpitlockers
Extra info	6 x Stainless steel clamps (can be folded down)

ACCOMMODATIE

Hutten	3
Slaapplaatsen	8
Interieur	mahonie With white panels and grey Florence upholstery
Vloer	hout Acacie Style
Salon	LED ceiling lights, indirect lights in the salon
Stahoogte salon (m)	2,05
Verwarming	diesel hete lucht Webasto Evo 55, isolated hoses, 5x opening (not in aft cabins)
Kaartentafel	On port side
Achterkajuit	2 x
Dinette	ja
Keuken	On starboard side of the entrance - Headroom : 2,05 m
Aanrechtblad	Quartz : Black with white dots
Spoelbak	roestvast staal 2 x
Kooktoestel	gas 3 burner Eno
Oven	Eno



Koelkast	Very large fridge with top & front door (Isotherm compressor)
Vriezer	Small freezer compartment in the fridge
Wijnkoeler	Waeco wine cooler (not connected at this moment to 12V)
Warmwatersysteem	220V + motor 30 liter boiler
Waterdruksysteem	elektrisch
Eigenaarshut	tweepersoonsbed In front cabin - Headroom : 2,00 m
Lengte bed (m)	2,00 x 1,40
Kledingkast	hangend en legplanken
Badkamer	en suite With teak rating on floor - Headroom 1,93 m
Toilet	en suite
Toilet Systeem	elektrisch Jabsco
Wasbak	in de badkamer
Douche	en suite With teak rating on floor - Headroom : 1,95 m
Extra info	Custom made luxury mattresses
Gastenhut 1	tweepersoonsbed In starboard aft cabin - Headroom : 1,95 m
Lengte bed (m)	2,05 x 1,60
Kledingkast	hangend en legplanken
Badkamer	gedeeld With teak rating on floor - Headroom : 1,93 m
Toilet	gedeeld
Toilet systeem	handbediening Jabsco
Wasbak	in de badkamer
Douche	gedeeld
Gastenhut 2	tweepersoonsbed In port side aft cabin - Headroom : 2,00 m
Lengte bed (m)	2,05 x 1,60
Kleerkast	hangend en legplanken
Extra info	Waeco fridge drawer (in the galley)
Extra info	SLS - Scenario light system touch screen controller & dimmer

MOTOR(EN)

Aantal motoren	1
Merk	Volvo Penta



Type	D2-55F
Pk	55
kW	40.48
Brandstof	diesel
Geïnstalleerd in jaar	2016
Maximale snelheid (kn)	9
Kruissnelheid (kn)	8
Verbruik (ltr/uur)	3,8
Motoruren	255
Koelsysteem motor	indirecte warmtewisselaar
Aandrijving	sail-drive
Saildrive afdichting	2015
Motorbediening	bowden kabels
Boegschroef	elektrisch Retractable Maxpower
Uitlaatsysteem	watergekoeld
Type schroef	klap Volvo Penta
Schroefbladen	3
Handlenspomp	ja
Elektrische lenspomp	ja
Elektrische installatie	12 & 220 Volt
Startaccu	1 x 95 Ah Varta
Lichtaccu	2 x 165 AH (2023)
Boegschroefaccu	1 x
Accu monitor	Mastervolt controller
Acculader/omvormer	Mastervolt 12/2000/100
Diodebrug	ja
Walstroom	met kabel
Scheidingstrafo	Whisper Power Galvanic Isolation Blocker
Extra info	The engine has been renewed in 2016 (under garantie)
Extra info	The engine has been maintained annually
Extra info	Night lights in the cockpit and at the entrance



NAVIGATIE

Kompas	Garmin (on the cockpit table)
Dieptemeter/log	B & G H5000
Windmeetset	B & G H5000
Repeaters	2 x B & G H5000
Marifoon	B & G V50 & H50 handset
Autopilot	B & G with Fluxgate Gyro Compass & 2 x B & G H5000 control unit
Roerstand aanwijzer	Via autopilot
Plotter/GPS	2 x B & G Zeus 9' (on both pedestals)
AIS transceiver	Class B
Navigatieverlichting	LED
Extra info	2 x Navpods on pedestals & Antenna + Splitter for FM and AIS
Extra info	B & G Hydra CPU Computer & Go Free Wireless Link

UITRUSTING

Buiskap met grijp-beugel	Grey (cleaned & restitched in 2023) with opening centre window
Wintertent	For cockpit
Kuipkussens	Dark grey
Kuiptafel	Fixed table with coolbox, removable LED light & grey cover
Zwemplatform	Manual and covered with Flexiteek (with black "caulking")
Zwemtrap	roestvast staal Removable
Dekdouche	With hot and cold water
Anker	Delta 20 KG (galvanized)
Ankerketting	60 meter (galvanized)
Ankerlier	elektrisch Quick
Zeereling	draad Double wire in stainless steel
Handgreep (opbouw)	roestvast staal
Zij-instap in reling	On both sides with removable stainless steel ladder
Hekstoel	Stainless steel
Preekstoel	Stainless steel



Zwemvesten	8x automatic with safety harness
Reddingsboei	Lalizas LifeLink
Veiligheidslijnen op dek	ja
Radar reflektor	Tri-lens
Stootkussens	ja
Landvasten	ja
TV	Electric retractable Salora TV (behind saloon sofa)
Radio-cd speler	Fusion MS-RA205 with Unidock, USB, Bluetooth audio link & remote
Kuipspeakers	Fusion
Speakers in salon	Fusion
Klok - barometer	Weems & Plath
Brandblusser	ja
Brandblusser laatst gekeurd	Need to be checked / renewed
Extra info	Glomex WiFi antenna (June 2023) in mast & Windex on mast head
Extra info	Mini Board computer
Extra info	Plastic grey folding Maststeps on mastfoot

TUIGAGE

Tuigage	fractioneel 9/10
Staand want	draad (checked in 2023)
Merk mast	Seldén
Materiaal mast	aluminium
Zalingen	2 x set
Grootzeilhuik	Grey Lazy-Bag with Lazy-Jacks
Gelagerde karren	Selden MDS slider system
Doorgelat grootzeil	Elvstrom High Performance Laminate - 59m2
Fok	Elvstrom High Performance Self-Tacking, grey UV protection, 44m2
Kotter rolreefsysteem	Selden
Reefinstallatie	snel-één-lijn reefsysteem



Achterstagspanner

mechanisch Hasselfors

Giekneerhouder

gasdrukveer Rodkicker

Multifunctionele lieren

2 x electric Lewmar 50 EST EVO

Extra info

The laminated sails have been serviced, cleaned & coated in 2023

Extra info

Dyneema halyards. Large sail storage in the bow



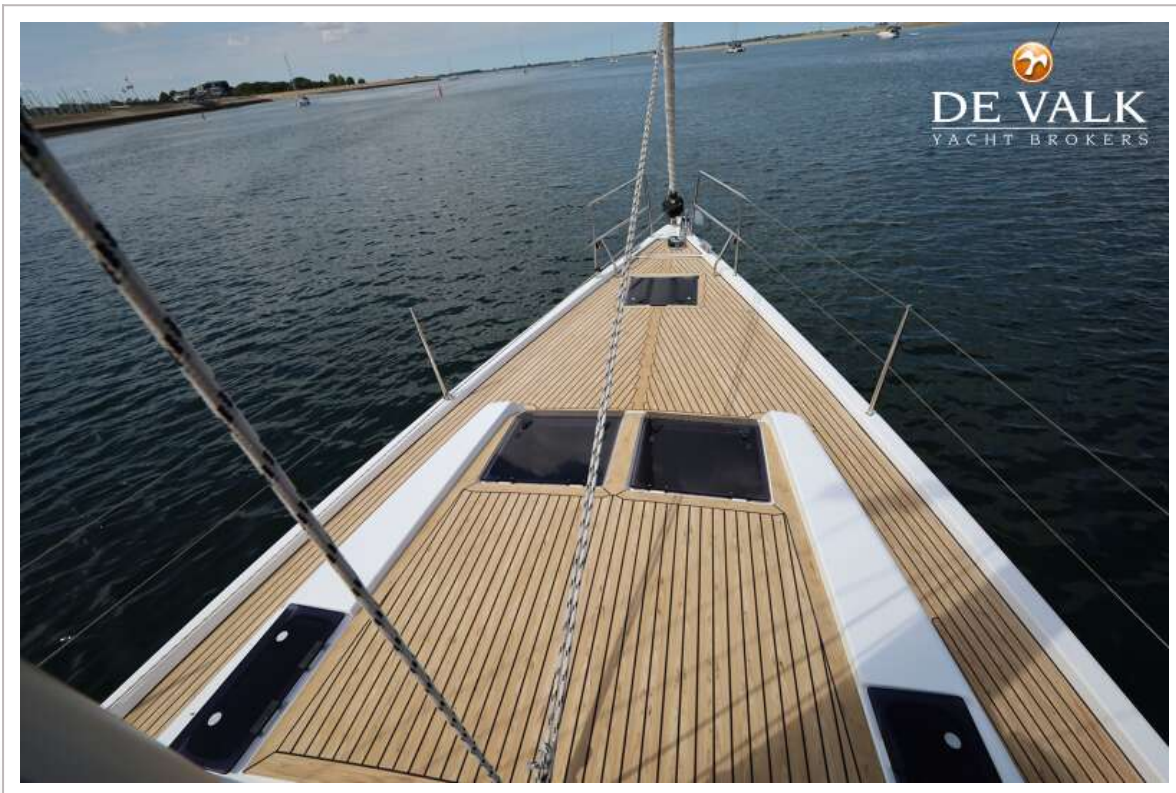
HANSE 455



HANSE 455



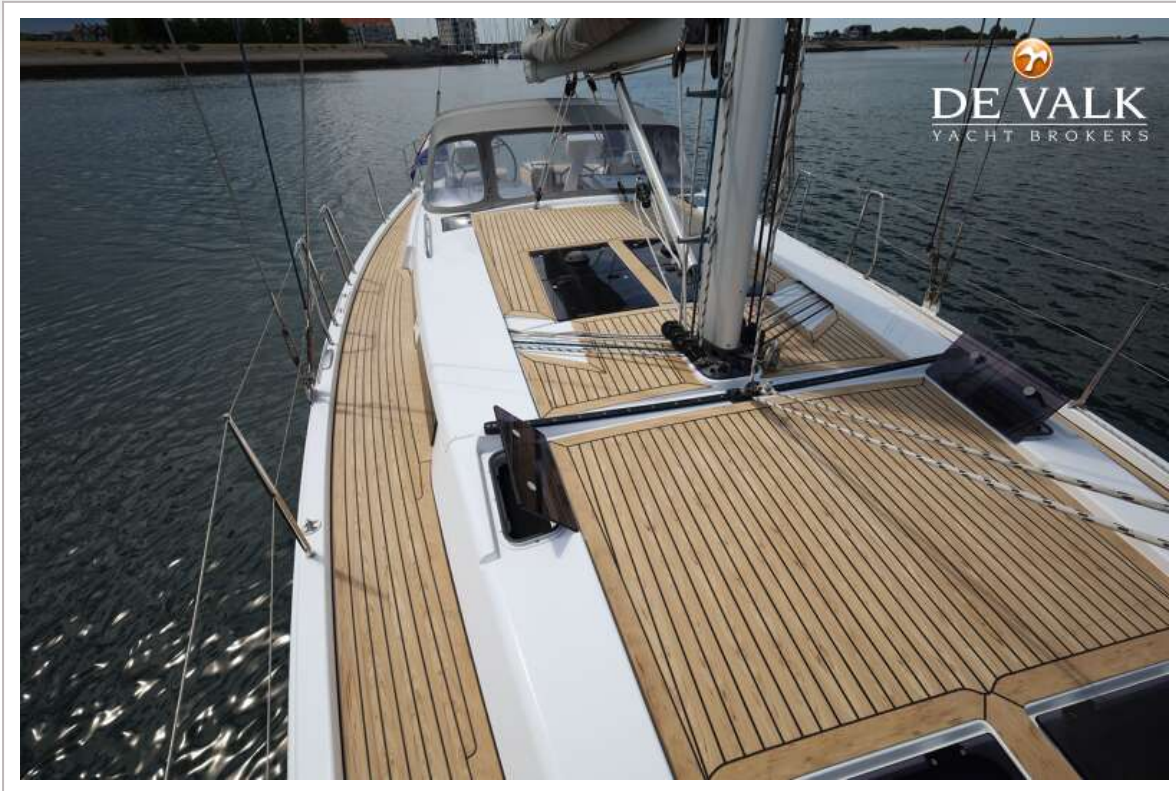
HANSE 455



HANSE 455



HANSE 455



HANSE 455



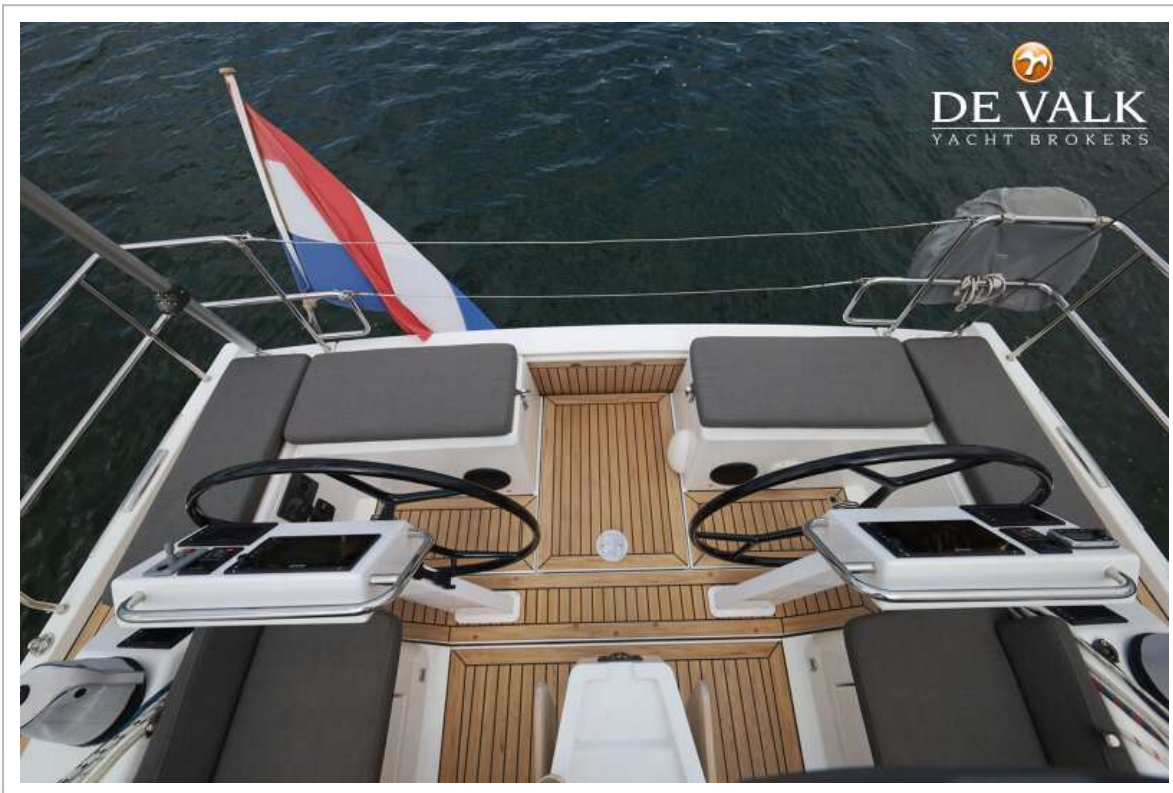
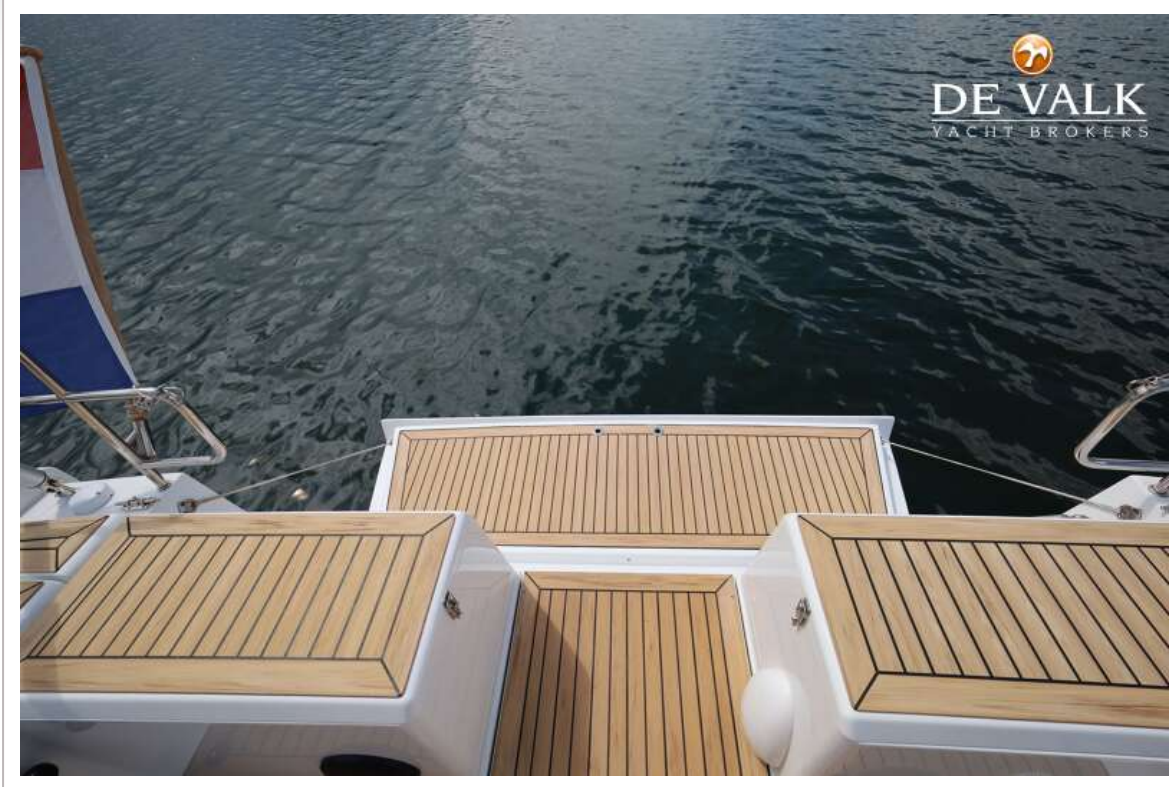
HANSE 455



HANSE 455



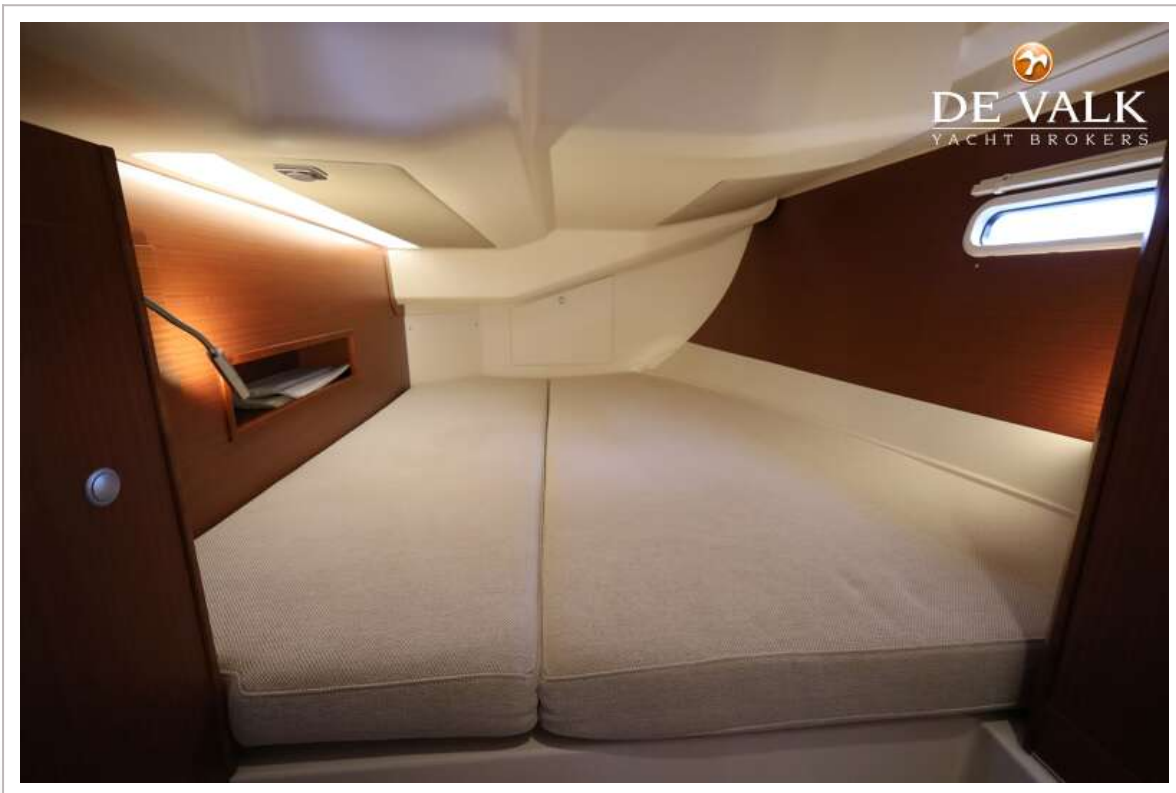
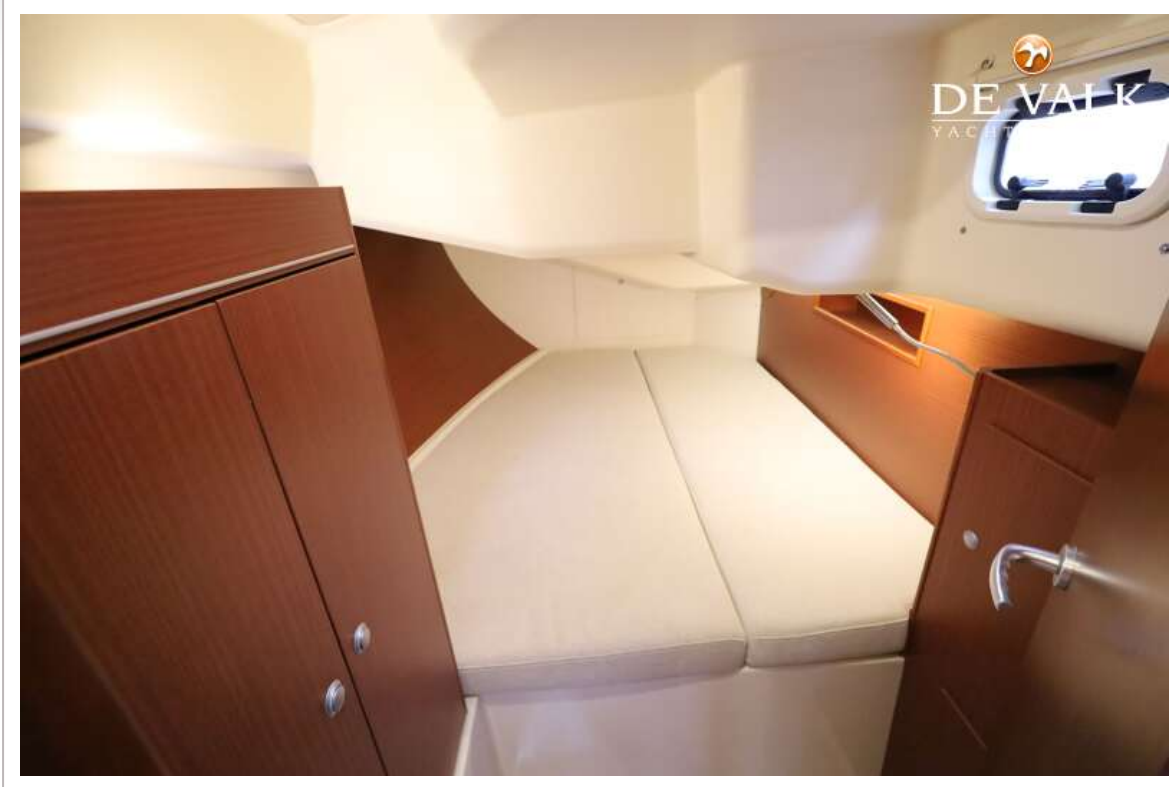
HANSE 455



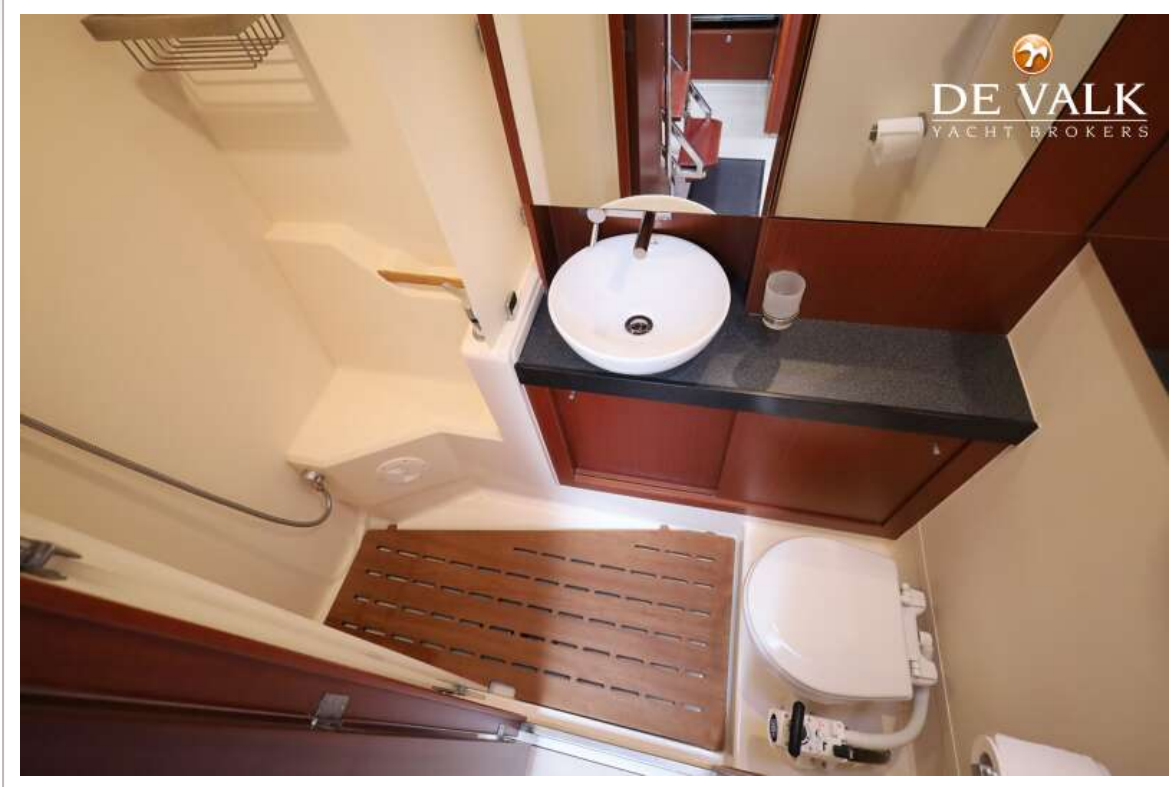
HANSE 455



HANSE 455



HANSE 455



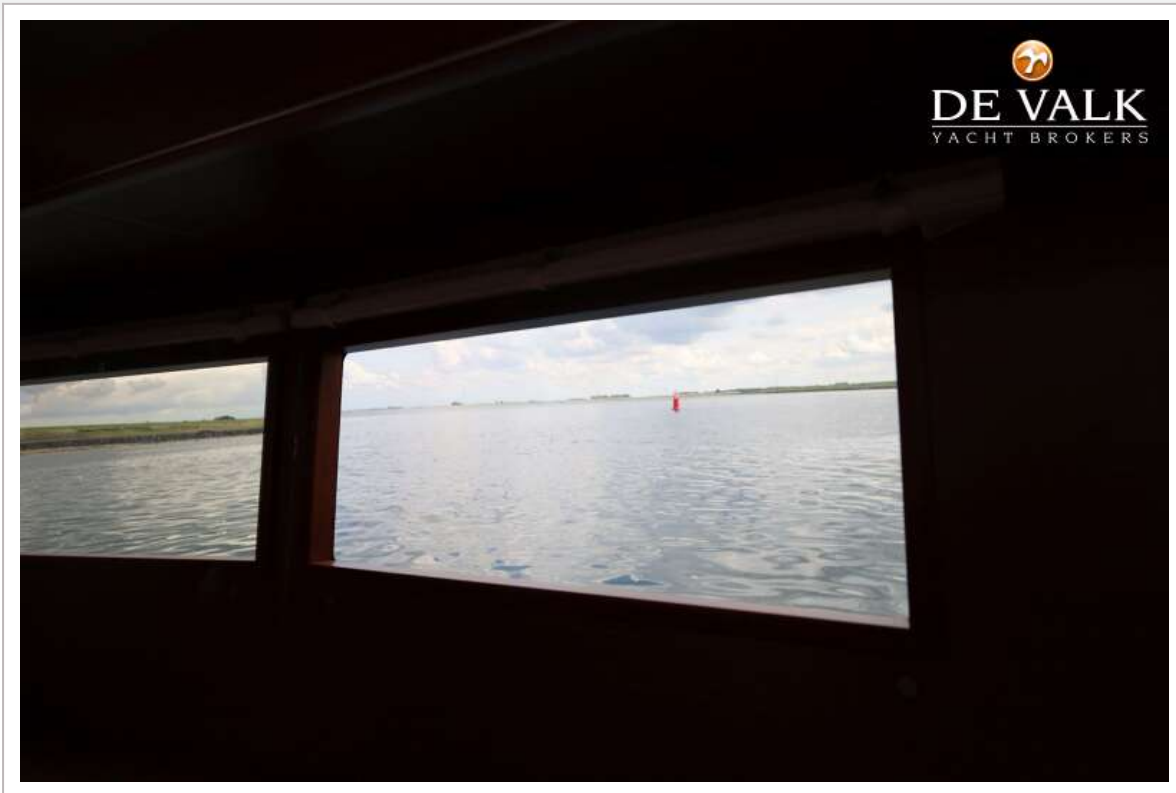
HANSE 455



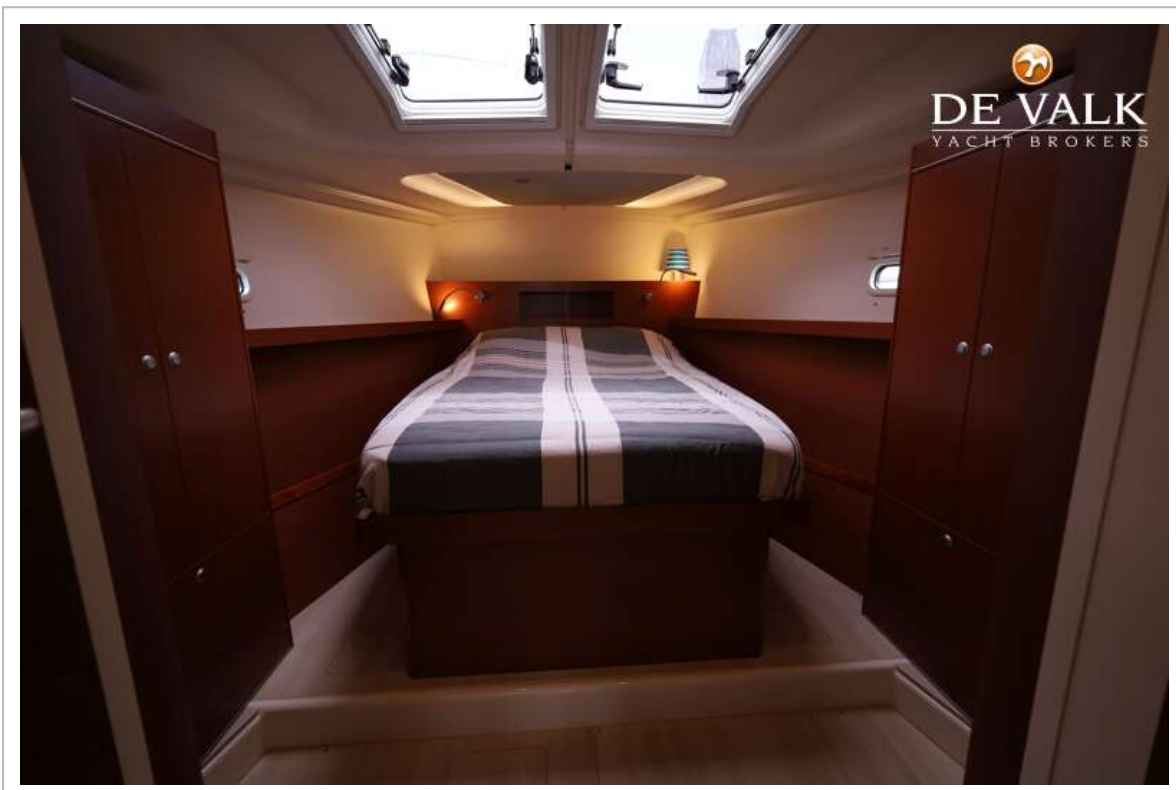
HANSE 455



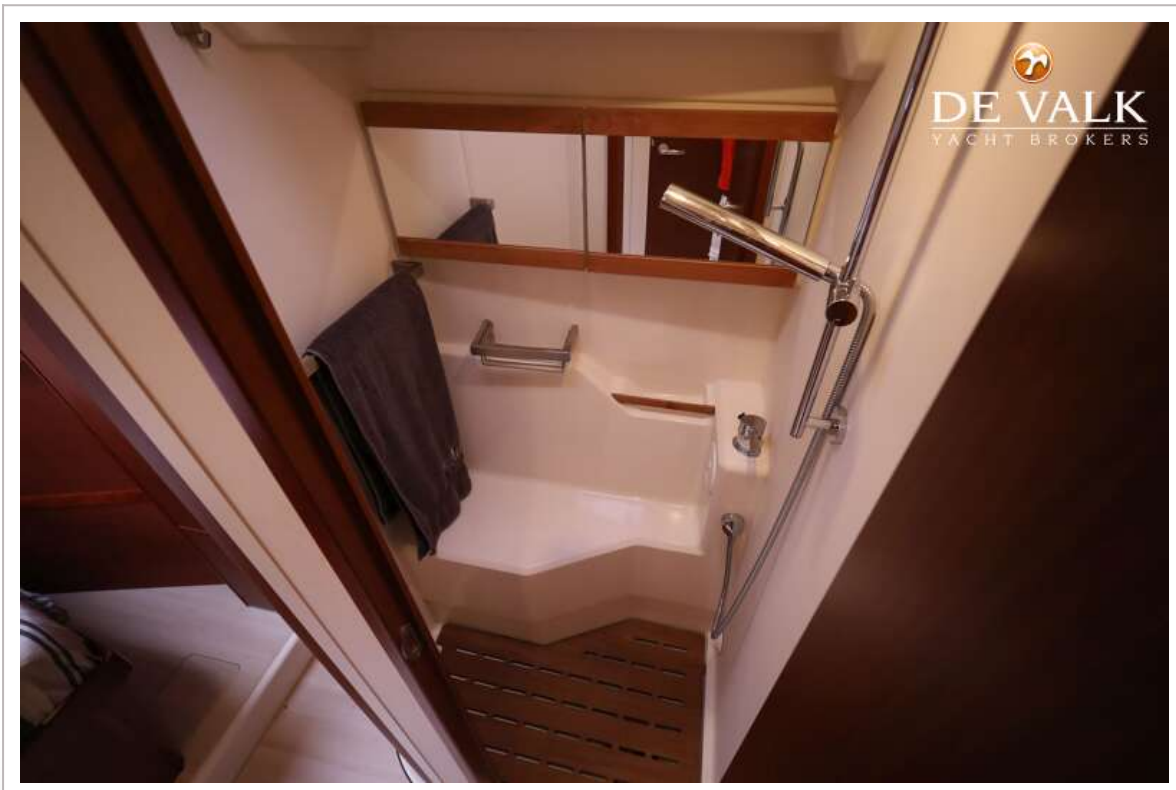
HANSE 455



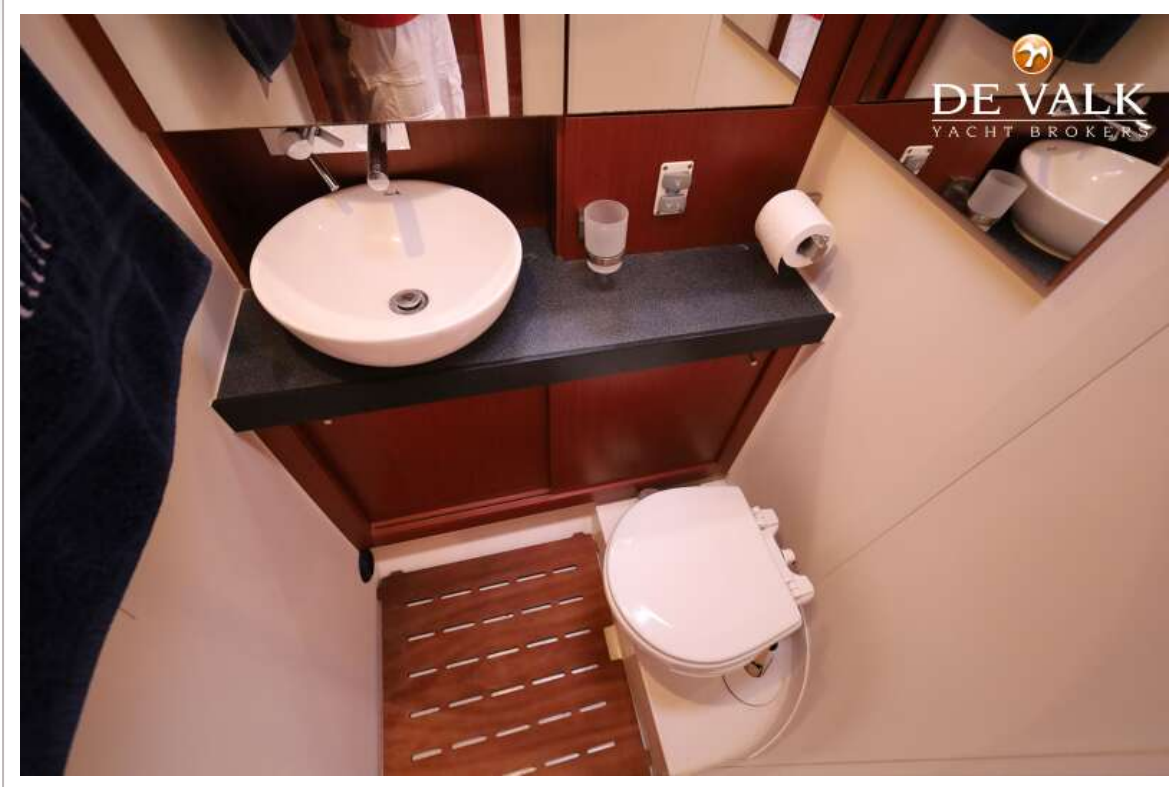
HANSE 455



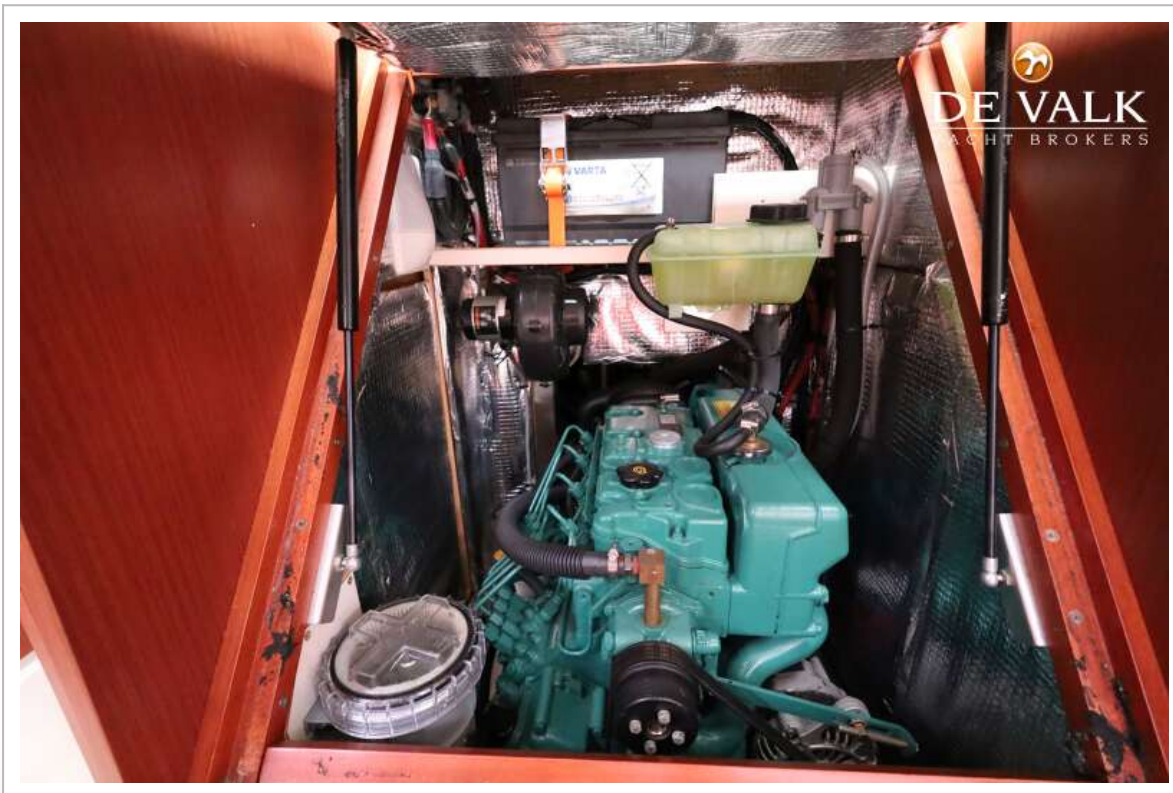
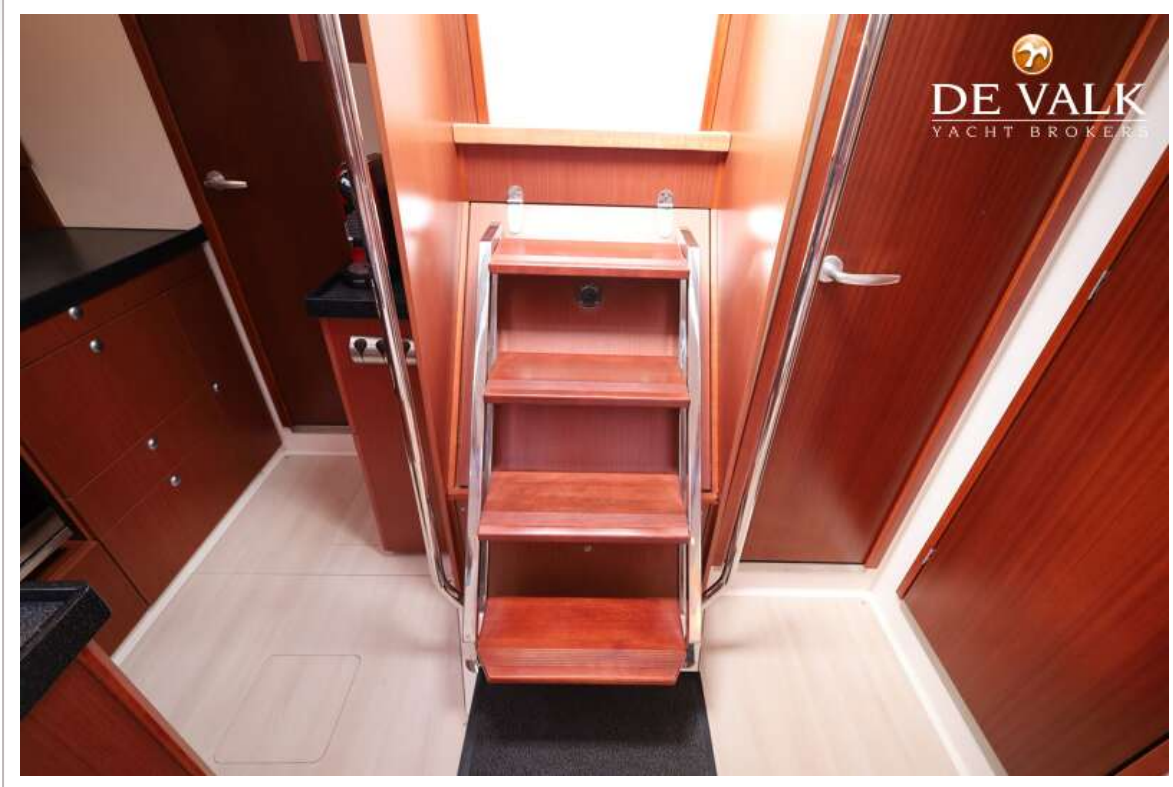
HANSE 455



HANSE 455



HANSE 455



HANSE 455



