



DE VALK  
YACHT BROKERS



LINSSEN 380 AC



DE VALK  
YACHT BROKERS

## VAN DE MAKELAAR

De Linssen 380 AC is een bekend Nederlands motorjacht, met een semi-klassieke lijn en prima vaareigenschappen. Manoeuvreren gaat makkelijk mede door boeg & hekschroef, sturen vanaf het achterdek met goed overzicht. Een gezellig en ruim interieur voorzien van centrale verwarming, gedeeltelijk dubbel glas, generator en nog veel meer extra's. Uitermate geschikt voor langer verblijf en reizen over vaarwegen met een doorvaarhoogte van minimaal 2.90 mtr. Prima onderhouden door zowel de eerste als de huidige tweede eigenaar. Op afspraak te bezichtigen, neem gerust contact op met De Valk Thuishaven.

*Ger Bayens*

## SPECIFICATIES

<b>Afmetingen</b>	11.60 x 3.85 x 1.15 (m)	<b>Bouwer</b>	Linssen Yachts
<b>Bouwjaar</b>	2002	<b>Hutten</b>	2
<b>Materiaal</b>	Staal	<b>Slaapplaatsen</b>	4
<b>Motor(en)</b>	1 x Volvo Penta Tamd 31S diesel	<b>Pk/Kw</b>	100.00 (pk), 73.50 (kw)
<b>Vraagprijs</b>	verkocht (BTW )	<b>Ligplaats</b>	elders / niet bij verkoopkantoor

## CONTACT

<b>Kantoor</b>	De Valk Thuishaven	<b>Telefoon</b>	+31 35 5829042
<b>Adres</b>	Marinaweg 8 (postal address) 1361 AC Almere NL	<b>E-mail</b>	thuishaven@devalk.nl

## DISCLAIMER

Hoewel er uiterste zorg besteed is aan de correctheid, volledigheid en actualiteit van onze informatie kunnen hieraan geen rechten worden ontleend.



## ALGEMEEN

Model	LINSSEN 380 AC
Type	motorjacht
Lengte (m)	11,60
Lengte waterlijn (m)	9,55
Breedte (m)	3,85
Diepgang (m)	1,15
Doorvaarthoogte (m)	2,90
Stahoogte (m)	1,95
Bouwjaar	2002
Gebouwd door	Linssen Yachts
Land	Nederland
Ontwerper	Anne Elzinga & Linssen Yachts
Waterverplaatsing (t)	14
CE norm	B
Romp materiaal	staal
Romp kleur	gebroken wit
Huiddikte romp (mm)	6-5
Rompvorm	knikspant
Materiaal opbouw	staal
Stootlijst	kabelaring
Dek materiaal	staal
Afwerking dek	teak
Afwerking opbouw	verf
Afwerking kuip	teak
Antifouling (jaar)	2019/2020
Raamlijsten	aluminium
Raammateriaal	hardglas Front windows double glazing (2011)
Dekluik	ja
Patrijspoorten	aluminium
Mast neerklapbaar	ja



<b>Brandstoftank (liter)</b>	staal 900 (2x 450)
<b>Inhoudsmeter (brandstoftank)</b>	ja
<b>Drinkwatertank (liter)</b>	kunststof 450
<b>Inhoudsmeter (drinkwatertank)</b>	ja
<b>Vuilwatertank (liter)</b>	kunststof 250
<b>Inhoudsmeter (vuilwatertank)</b>	ja
<b>Vuilwatertank afvoer</b>	ja
<b>Binnen stuurstand</b>	hydraulisch
<b>Buiten stuurstand</b>	hydraulisch
<b>Extra info romp</b>	ja
<b>Extra info verfsysteem</b>	2011
<b>Extra info</b>	Stuurstoel buiten vervangen (2011)

## ACCOMMODATIE

<b>Hutten</b>	2
<b>Slaapplaatsen</b>	4
<b>Interieur</b>	kersen
<b>Indeling</b>	2 hutten, salon/stuurhuis, keuken, dinette, 2x badkamer/toilet
<b>Vloer</b>	teak en holly
<b>Achterdek</b>	ja
<b>Stuurhut/deksalon</b>	ja
<b>Stahoogte salon (m)</b>	1,95
<b>Verwarming</b>	centrale verwarming Eberspächer Hydronic 10
<b>Achterkajuit</b>	ja
<b>Dinette</b>	ja
<b>Dinette om te bouwen</b>	ja
<b>Keuken</b>	ja
<b>Aanrechtblad</b>	kunststof
<b>Spoelbak</b>	roestvast staal
<b>Kooktoestel</b>	gas ENO 3-flame
<b>Combi magnetron/oven</b>	Sharp (2019)



<b>Koelkast</b>	met vriesvak Coolmatic (2018)
<b>Warmwatersysteem</b>	Isotherm
<b>Waterdruksysteem</b>	elektrisch Pump renewed/pomp vervangen (2017)
<b>Eigenaarshut</b>	frans bed
<b>Lengte bed (m)</b>	2,00 x 1,50
<b>Kledingkast</b>	hangend gedeelte en lades
<b>Badkamer</b>	en suite
<b>Toilet</b>	en suite
<b>Toilet Systeem</b>	elektrisch
<b>Wasbak</b>	bij het toilet
<b>Douche</b>	apart
<b>Gastenhut 1</b>	stapelbed
<b>Lengte bed (m)</b>	2,00 x 0,65
<b>Kledingkast</b>	hangend en legplanken
<b>Badkamer</b>	en suite
<b>Toilet</b>	en suite
<b>Toilet systeem</b>	elektrisch
<b>Wasbak</b>	bij het toilet
<b>Douche</b>	en suite
<b>Was/droog combinatie</b>	Sparmeister 802 Combi

## MOTOR(EN)

<b>Aantal motoren</b>	1
<b>Merk</b>	Volvo Penta
<b>Type</b>	Tamd 31S
<b>Pk</b>	100
<b>kW</b>	73,50
<b>Brandstof</b>	diesel
<b>Geïnstalleerd in jaar</b>	2002
<b>Maximale snelheid (kn)</b>	7
<b>Kruissnelheid (kn)</b>	6,5



Verbruik (ltr/uur)	5
Koelsysteem motor	indirecte warmtewisselaar
Aandrijving	schroefas
Schroefas afdichting	vetkoord & vetpomp
Motorbediening	bowden kabels
Keerkoppeling	mechanisch
Boegschroef	elektrisch Vetus 80 Kgf
Hekschroef	Vetus 75 Kgf (2011)
Uitlaatsysteem	watergekoeld
Stuwdrukklager	Python Drive
Type schroef	vast
Schroefbladen	4
Materiaal schroefas	roestvast staal
Smering schroefas	vet
Handlenspomp	ja
Elektrische lenspomp	ja
Elektrische installatie	12/220V
Generator	natte uitlaat Onan 4 Kw
Draaiuren generator	450
Accu's	6x
Startaccu	2x AGM 120 Ah (2015)
Lichtaccu	4x AGM 120 Ah (2011)
Accu monitor	ja
Acculader/omvormer	Victron Multi Compact 12/1600/70
Walstroom	met kabel

## NAVIGATIE

Electrisch kompas	Raytheon
Dieptemeter/log	Raytheon ST 60 Tridata/ Raytheon Mastervieww
Marifoon	binnen en buiten bediening Icom
Roerstand aanwijzer	Raytheon



Plotter/GPS	Raytheon RC 435i
Navigatieverlichting	ja

## UITRUSTING

Vaste ramen	neerklapbaar
Buiskap	ja
Bimini	ja
Zonnetent	ja
Kuipkussens	ja
Kuiptafel	ja
Zwemplatform	ja
Zwemtrap	roestvast staal
Boegtrap	boeg stapje
Anker	Delta
Ankerketting	ja
Ankerlier	handbediend
Kaapstander	ja
Dekwasinstallatie	ja
Bijboot	Maxum
Buitenboordmotor	4HP/Pk
Davits	roestvast staal
Davits bediening	handmatig
Zeereling	roestvast staal
Handgreep (opbouw)	roestvast staal
Zij-instap in reling	ja
Hekstoel	ja
Preekstoel	ja
Reddingsboei	ja
Ruitenwisser	met interval schakelaar en zoetwater ruitensproeier
Hoorn	elektrisch
Radar reflektor	ja



<b>Stootkussens</b>	ja
<b>Landvasten</b>	ja
<b>TV</b>	Grundig flatscreen
<b>Radio-cd speler</b>	ja
<b>Klok - barometer</b>	ja
<b>Brandblusser</b>	2x
<b>Brandblusser laatst gekeurd</b>	2x (2020)
<b>Brandblusser in motorkamer</b>	ja
<b>Automatisch brandblussysteem</b>	ja



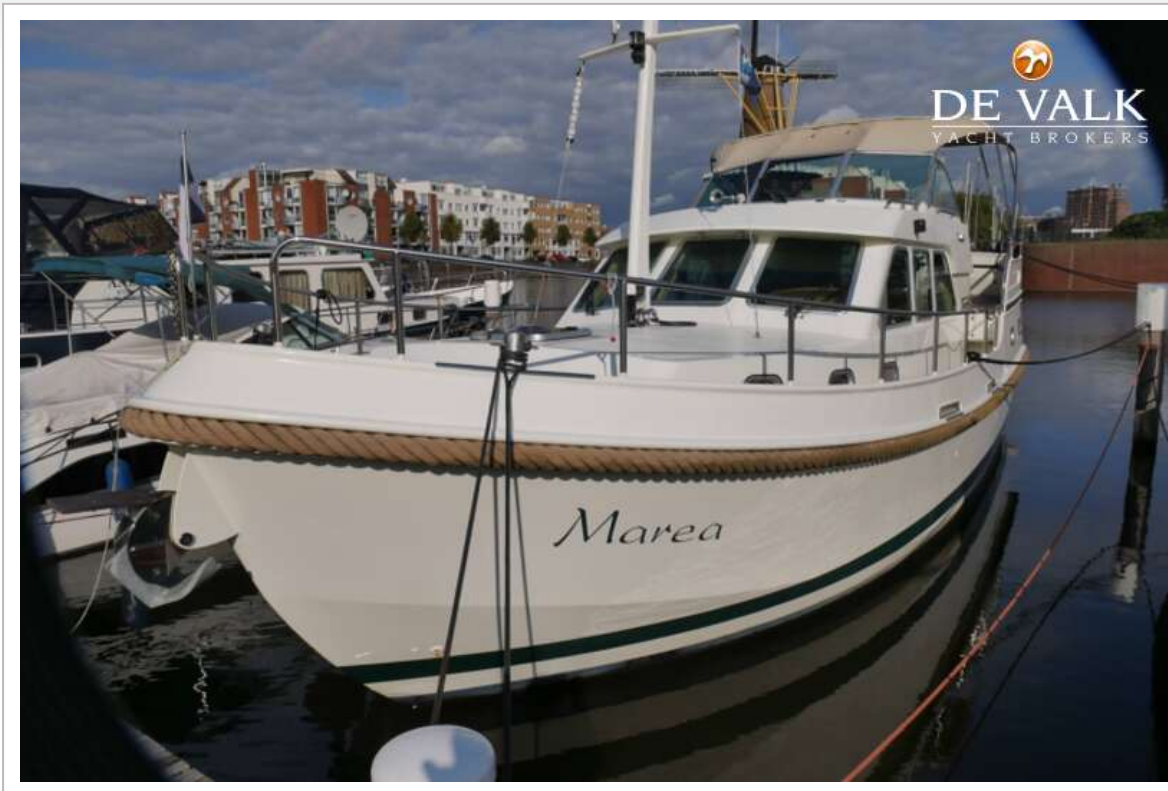
# LINSSEN 380 AC



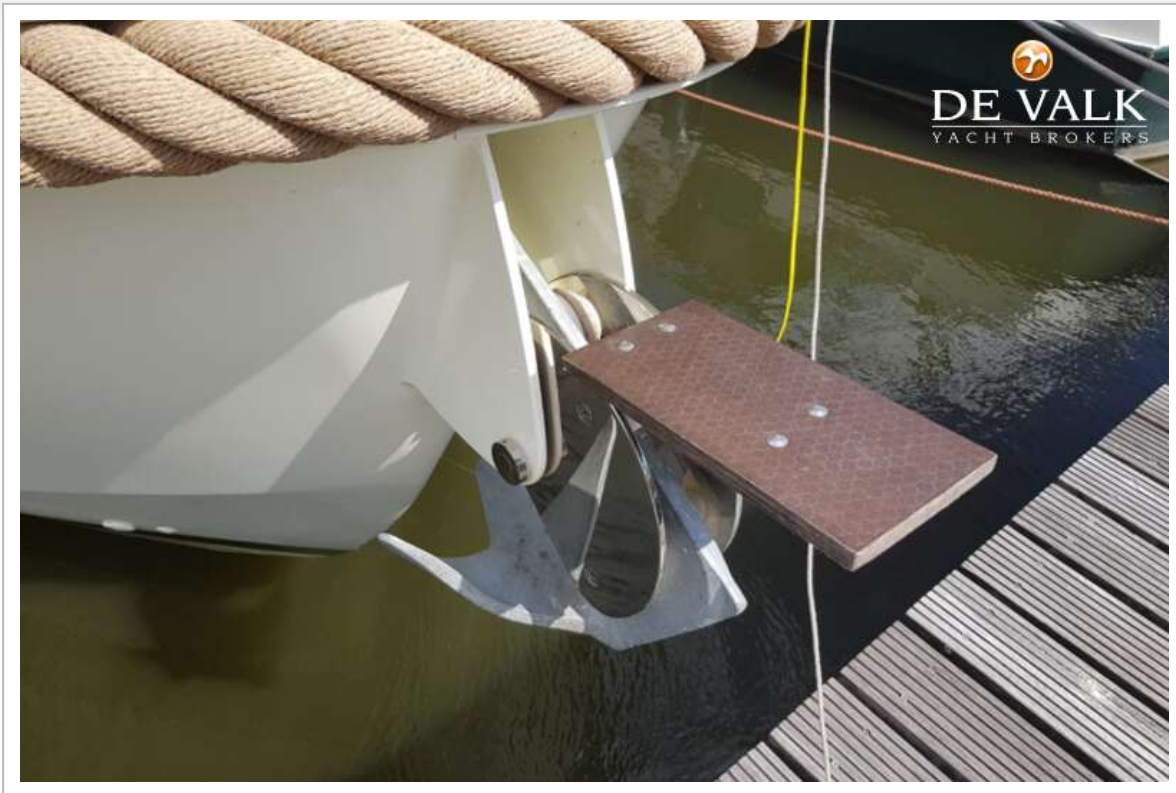
# LINSSEN 380 AC



# LINSSEN 380 AC



# LINSSEN 380 AC



# LINSSEN 380 AC



# LINSSEN 380 AC



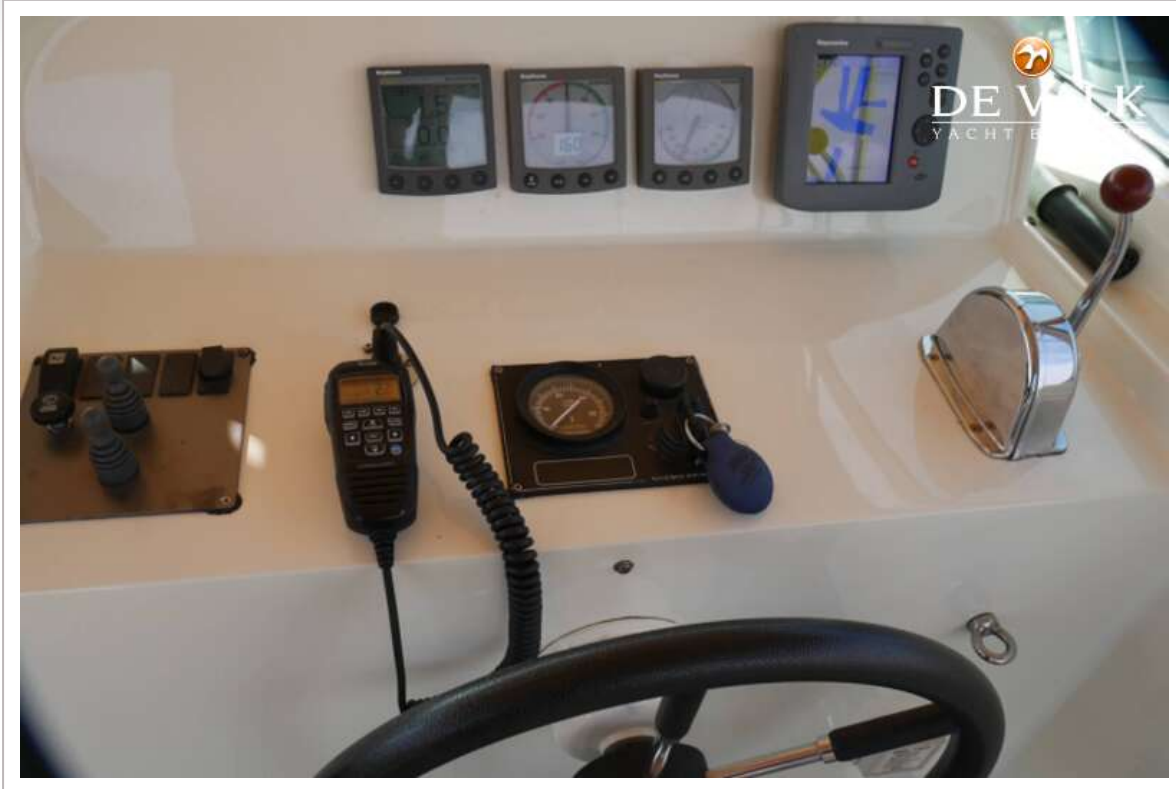
# LINSSEN 380 AC



# LINSSEN 380 AC



# LINSSEN 380 AC



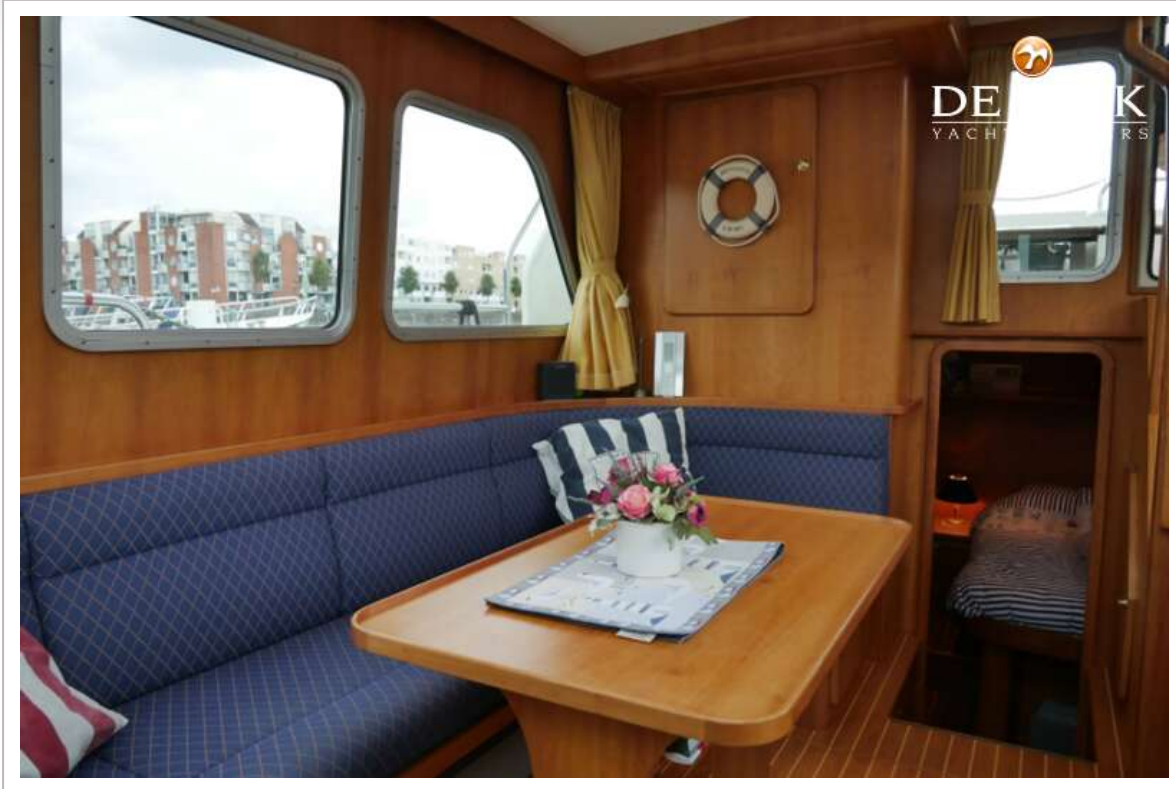
# LINSSEN 380 AC



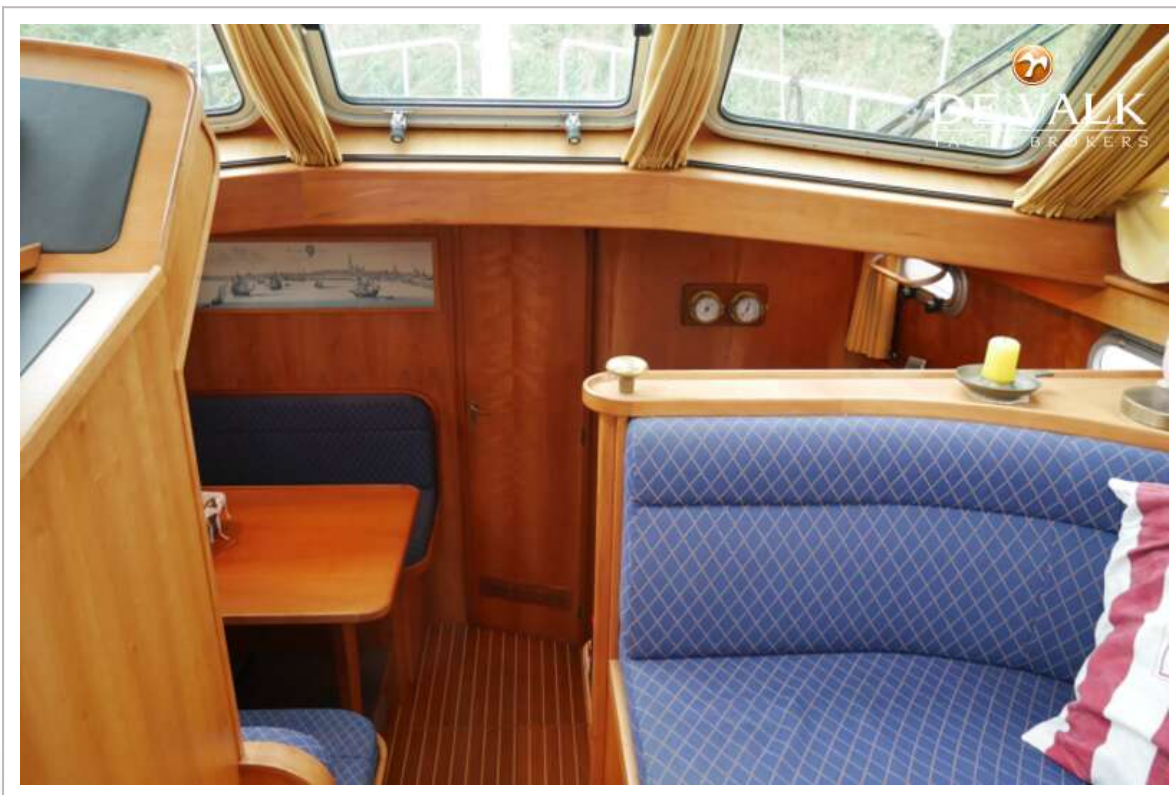
# LINSSEN 380 AC



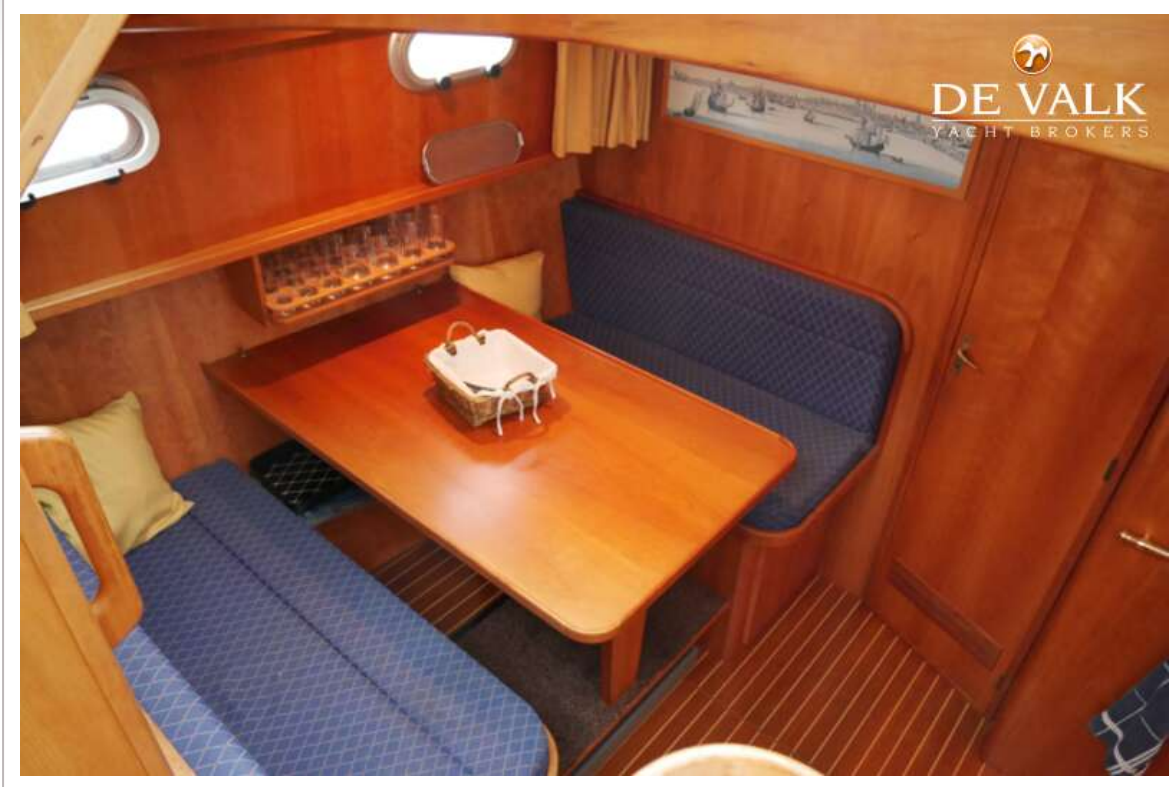
# LINSSEN 380 AC



# LINSSEN 380 AC



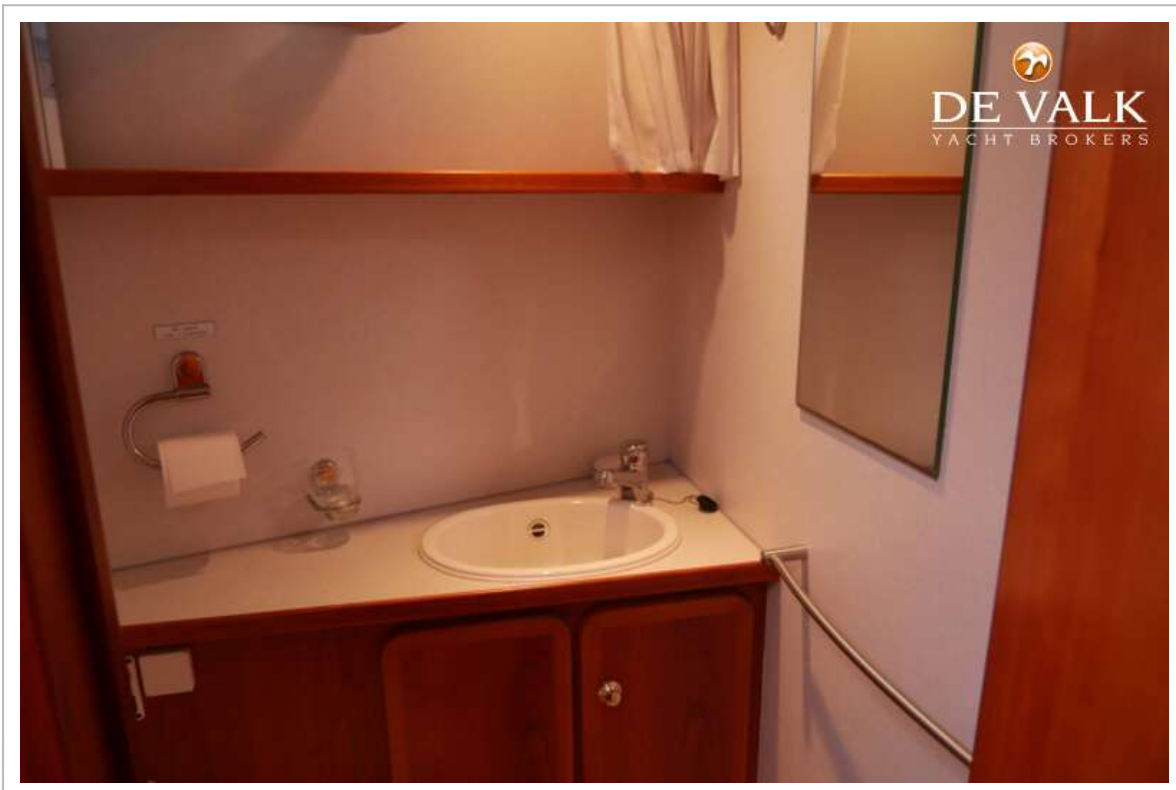
# LINSSEN 380 AC



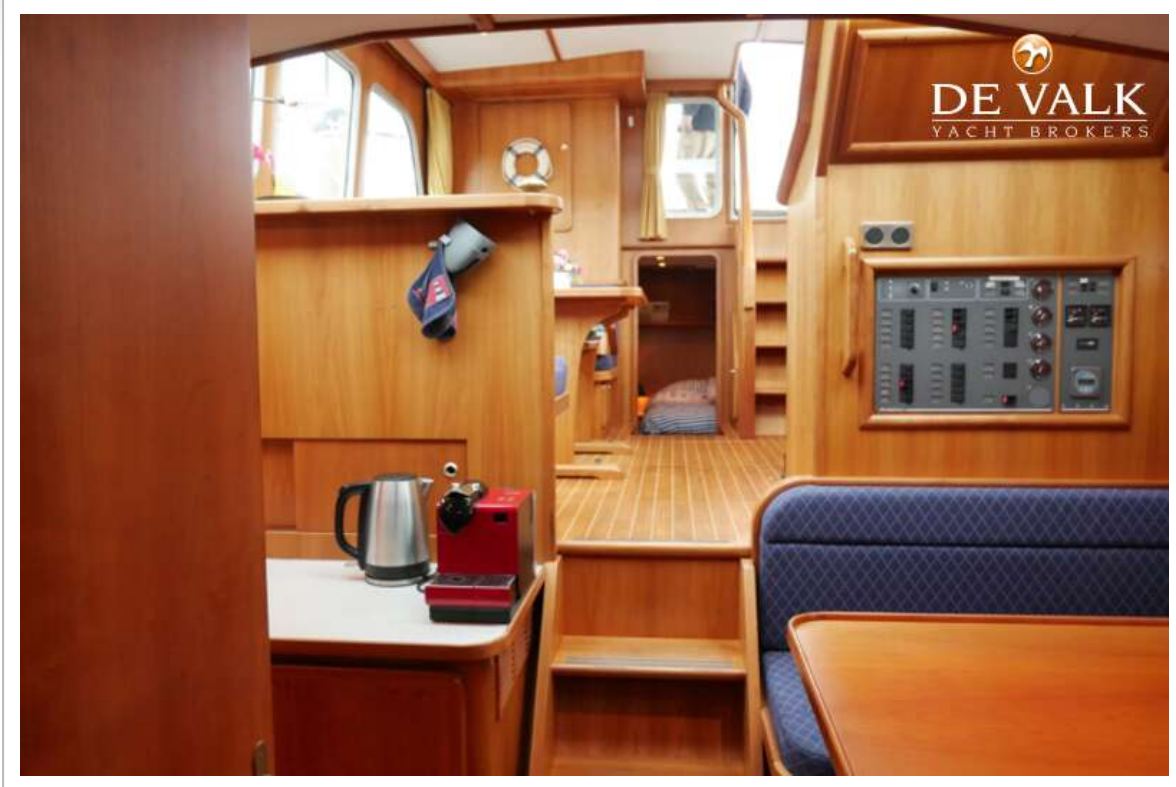
# LINSSEN 380 AC



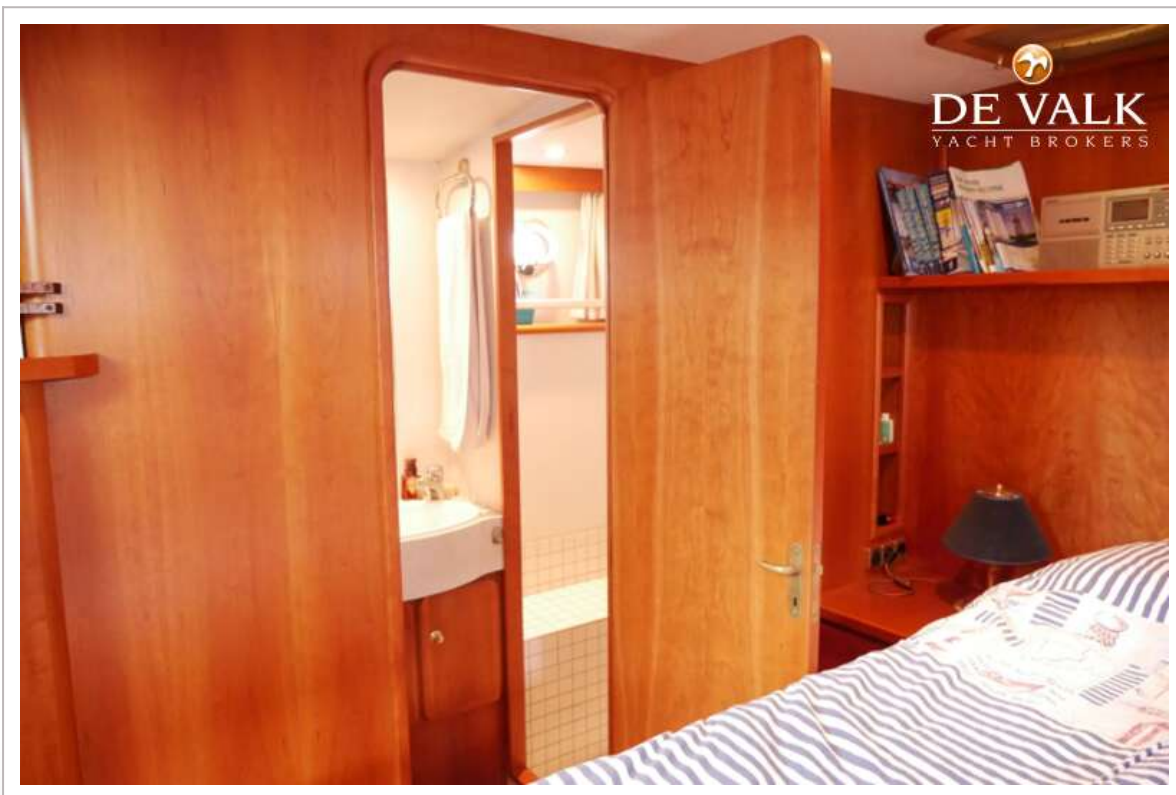
# LINSSEN 380 AC



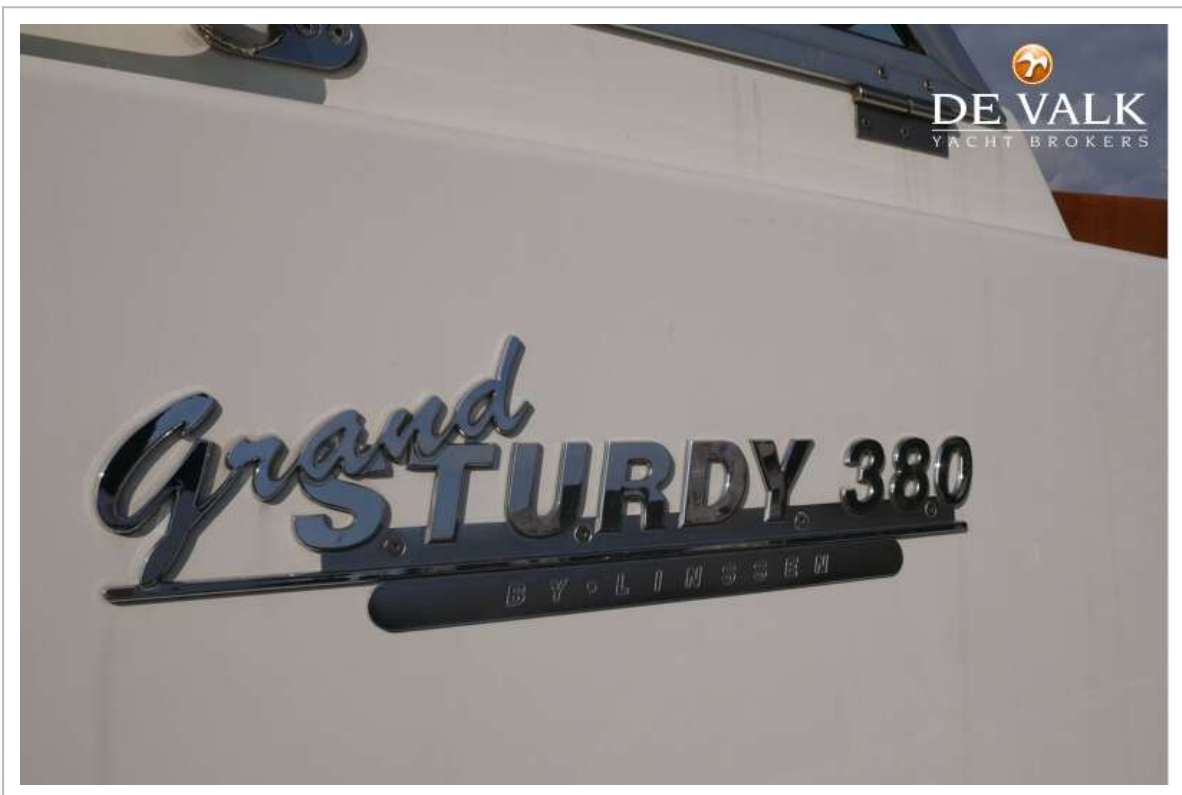
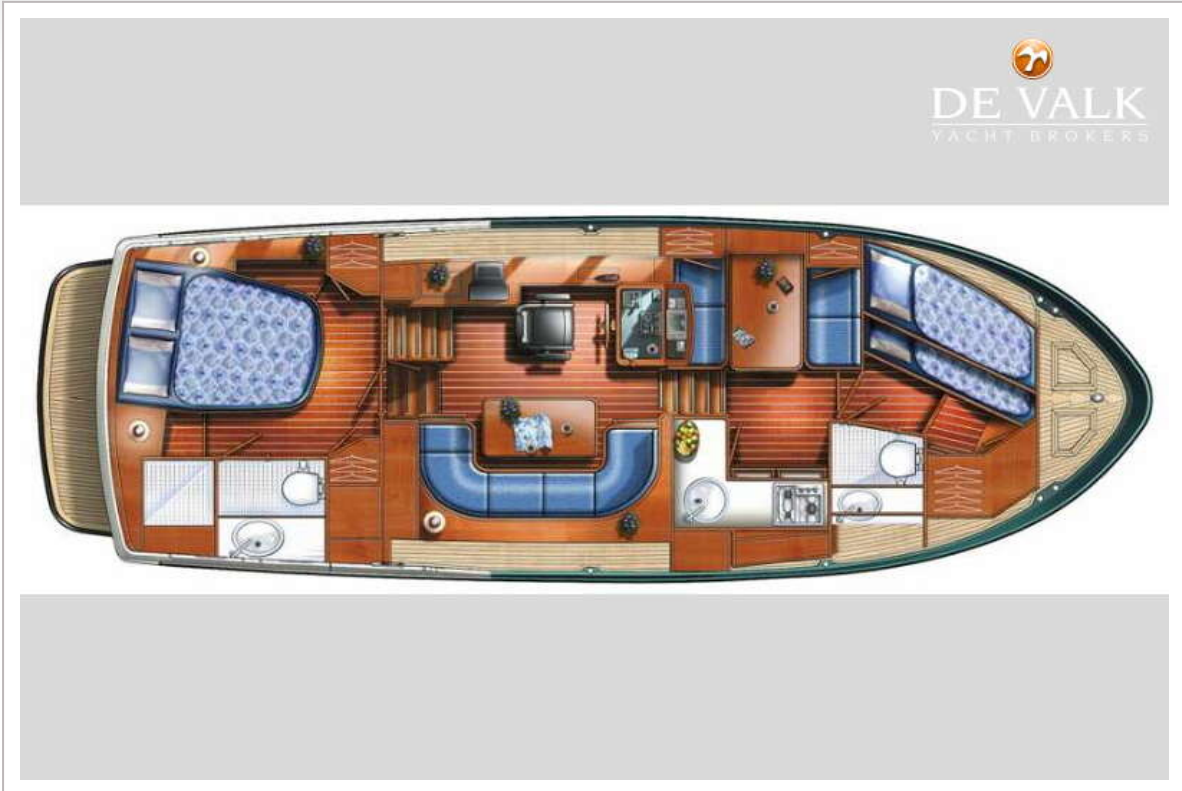
# LINSSEN 380 AC



# LINSSEN 380 AC



# LINSSEN 380 AC



# LINSSEN 380 AC



# LINSSEN 380 AC

