



PRINCESS 61 FLYBRIDGE

# PRINCESS 61 FLYBRIDGE

## VAN DE MAKELAAR

Over deze Princess 61 kan gezegd worden dat het een uniek exemplaar is. De huidige tweede eigenaar heeft er alles aan gedaan om het schip in nieuwstaat te houden. Werkelijk alles aan het schip is up to date en waar nodig vernieuwd om het schip de uitstraling te geven dat zij gisteren van de werf is gekomen. Alles installaties zijn up to date. De stapel onderhoudsfacturen is eindeloos. De Williams 325 wordt los verkocht. Bent u op zoek naar de mooiste Princess 61 die te koop is? Plan een bezoek aan onze overdekte verkoophaven in.

*Sjoerd Paddenburg*

## SPECIFICATIES

<b>Afmetingen</b>	18.77 x 4.88 x 1.35 (m)	<b>Bouwer</b>	Princess Yachts
<b>Bouwjaar</b>	2002	<b>Hutten</b>	3
<b>Materiaal</b>	Polyester	<b>Slaapplaatsen</b>	6
<b>Motor(en)</b>	2 x MAN D2848-LE403 diesel	<b>Pk/Kw</b>	2 x 800.00 (pk), 588.00 (kw)
<b>Vraagprijs</b>	€ 495.000 (BTW Betaald)	<b>Ligplaats</b>	bij verkoopkantoor

## CONTACT

<b>Kantoor</b>	De Valk Loosdrecht B.V.	<b>Telefoon</b>	+31 (0)35 582 90 30
<b>Adres</b>	't Breukeleveense Meentje 6 1231LM Loosdrecht / Wijdmeren NL	<b>E-mail</b>	loosdrecht@devalk.nl

## DISCLAIMER

Hoewel er uiterste zorg besteed is aan de correctheid, volledigheid en actualiteit van onze informatie kunnen hieraan geen rechten worden ontleend.



# PRINCESS 61 FLYBRIDGE

## ALGEMEEN

Model	PRINCESS 61 FLYBRIDGE
Type	motorjacht
Lengte (m)	18,77
Breedte (m)	4,88
Diepgang (m)	1,35
Doorvaarhoogte min (m)	6,12
Bouwjaar	2002
Te waterlating	2002
Gebouwd door	Princess Yachts
Land	Verenigd Koninkrijk
Ontwerper	Bernard Olesinski
Waterverplaatsing (t)	29
CE norm	B
Romp materiaal	polyester
Romp kleur	wit
Rompvorm	deep-V
Materiaal opbouw	polyester
Stootlijst	roestvast staal
Dek materiaal	polyester
Afwerking dek	teak
Afwerking opbouw	anti-slip profiel
Afwerking kuip	teak
Antifouling (jaar)	2025 compleet vernieuwd, 2026 bijgewerkt.
Raamlijsten	roestvast staal
Raammateriaal	hardglas
Dekluik	ja
Patrijspoorten	roestvast staal
Flybridge	- Teak - Windschermpanelen vervangen 2022
Flybridge afdekzeil	Bimini vervangen 2017
Flybridge tent	ja



# PRINCESS 61 FLYBRIDGE

Flybridge zonetent	2024
Radarbeugel	niet neerklapbaar
Brandstoftank (liter)	roestvast staal 1500
Brandstoftank 2 (liter)	roestvast staal 1500
Inhoudsmeter (brandstoftank)	ja
Drinkwatertank (liter)	roestvast staal 760
Inhoudsmeter (drinkwatertank)	ja
Vuilwatertank (liter)	kunststof
Inhoudsmeter (vuilwatertank)	ja
Vuilwatertank afvoer	dekafzuigpunt + pomp
Stuurwiel	hydraulisch + Yacht Control remote (2017)
Binnen stuurstand	ja
Stuurwiel op flybridge	hydraulisch
Noodhelmstok	ja

## ACCOMMODATIE

Hutten	3
Slaapplaatsen	6
Bemanningshut	1
Bemanning slaapplaatsen	2
Interieur	teak
Vloer	vloerbedekking 2017
Open kuip	ja
Salon	ja
Airco	airco omkeerbaar
Dinette	ja
Schuifdeur naar kuip	RVS
Keuken	ja
Aanrechtblad	corian
Spoelbak	roestvast staal 2020 replaced
Kooktoestel	elektrisch



<b>Combi magnetron/oven</b>	Panasonic Dimension 4 Turbo Bake
<b>Koelkast</b>	EuroAngel
<b>Vriezer</b>	EuroAngel
<b>Warmwatersysteem</b>	220V + motor
<b>Waterdruksysteem</b>	elektrisch (2022)
<b>Vaatwasser</b>	Siemens
<b>Eigenaarshut</b>	frans bed Neptune matrass (2017)
<b>Lengte bed (m)</b>	2 m
<b>Kledingkast</b>	hangend/lades/legplanken
<b>Badkamer</b>	en suite
<b>Toilet</b>	en suite
<b>Toilet Systeem</b>	elektrisch Pump (2024)
<b>Wasbak</b>	in de badkamer
<b>Douche</b>	en suite Shower head (2024)
<b>Extra info</b>	SALON - gordijnen 2024 - tapijten 2024 - wand en plafondbekleding 2025 - nieuwe bekleding 2024 - LED-verlichting 2018 - hor voor raam (muskietennet) 2024 - leeslampen 2024 - televisie 2024 - spiegel 2024 -airconditioningspanelen vernieuwd 2024 - Luxaflex 2025 EIGENAARSHUT - spiegel 2024 - make- upspiegel 2024 - nieuw bedieningspaneel voor airconditioning 2024 EIGENAARSHUT BADKAMER - nieuwe toiletmotor 2024 - nieuwe spiegel 2024 - nieuwe make-upspiegel 2024 - nieuwe waterkraan 2024 - nieuwe douchekop 2024 - nieuwe Luxaflex jaloeziën - nieuwe muggenhor
<b>Gastenhut 1</b>	frans bed
<b>Lengte bed (m)</b>	2 m
<b>Kledingkast</b>	hangend/lades/legplanken
<b>Badkamer</b>	en suite
<b>Toilet</b>	en suite Toilet seat (2024)
<b>Toilet systeem</b>	elektrisch
<b>Wasbak</b>	in de badkamer
<b>Douche</b>	en suite Shower head (2024)



# PRINCESS 61 FLYBRIDGE

<b>Extra info</b>	VIP HUT - nieuwe LED-lichtstrips 2018 - nieuwe plafondbekleding 2024 - nieuwe gordijnen 2024 - nieuwe tapijten 2024 - nieuwe leeslampen 2024 - nieuw bedieningspaneel voor airconditioning 2024 - nieuw muggengaas 2024 VIP HUT BADKAMER (HEAD) - nieuwe toilet pomp, zitting en leidingen 2024 - nieuwe douchekop 2024 - nieuwe Luxaflex jaloezie 2024 - nieuw muggengaas 2024 - nieuwe spiegel 2024
<b>Gastenhut 2</b>	twee enkele bedden
<b>Lengte bed (m)</b>	2 m
<b>Kleerkast</b>	hangend en legplanken
<b>Badkamer</b>	gedeeld
<b>Toilet</b>	gedeeld
<b>Toilet systeem</b>	elektrisch
<b>Wasbak</b>	in de badkamer
<b>Douche</b>	gedeeld
<b>Extra info</b>	GASTENHUT - nieuwe tapijten 2024 - nieuwe gordijnen 2024 - nieuwe muggengaasramen 2024 - nieuwe leeslampen 2024 DAGTOILET (DAY HEAD) nieuwe waterkraan 2024 nieuwe douchekop 2024 nieuwe Luxaflex jaloezie 2024 nieuw muggengaas 2024 nieuwe spiegel 2024
<b>Bemanningshut(ten)</b>	ja
<b>Badkamer (bemanning)</b>	ja
<b>Toilet (bemanning)</b>	ja
<b>Wasbak</b>	ja
<b>Wasmachine</b>	Electrolux 2022
<b>Flybridge</b>	ja
<b>Mini bar</b>	ja
<b>MOTOR(EN)</b>	
<b>Aantal motoren</b>	2
<b>Merk</b>	MAN
<b>Type</b>	D2848-LE403
<b>Pk</b>	800
<b>kW</b>	588



# PRINCESS 61 FLYBRIDGE

<b>Brandstof</b>	diesel
<b>Geïnstalleerd in jaar</b>	2002
<b>Maximale snelheid (kn)</b>	29
<b>Kruissnelheid (kn)</b>	21
<b>Verbruik (ltr/uur)</b>	135
<b>Bereik (nm)</b>	390
<b>Motoruren</b>	1040
<b>Koelsysteem motor</b>	indirecte warmtewisselaar
<b>Aandrijving</b>	schroefas
<b>Schroefas afdichting</b>	ja
<b>Motorbediening</b>	elektrisch
<b>Keerkoppeling</b>	hydraulisch Twin Disc
<b>Boegschroef</b>	Sidepower
<b>Hekschroef</b>	Sidepower
<b>Uitlaatsysteem</b>	watergekoeld
<b>Type schroef</b>	vast
<b>Materiaal schroefas</b>	roestvast staal
<b>Smearing schroefas</b>	water
<b>Handlenspomp</b>	ja
<b>Elektrische lenspomp</b>	ja
<b>Generator</b>	Onan 11MDKAB #D010227623
<b>Draaiuren generator</b>	475
<b>Accu's</b>	ja
<b>Startaccu</b>	4x Exide dual 12V - 115Ah
<b>Lichtaccu</b>	6x Exide dual 12V - 115Ah
<b>Generatoraccu</b>	ja
<b>Accu monitor</b>	ja
<b>Acculader</b>	Mastervolt Chargemaster 24/100-3
<b>Diodebrug</b>	ja
<b>Walstroom</b>	met kabel 2x
<b>Trimkleppen</b>	ja



## Extra info

- motoren continu onderhouden - automatische brandblusser gereviseerd 2021 - turbo en injectoren gereviseerd 2019 - ventilatieleidingen vernieuwd - acculader vernieuwd 2019 - generatoronderhoud up-to-date - stuursysteem gereviseerd 2019 - hekschroef 2017 - Yacht Controller afstandsbediening 2017 - koelwaterleidingen vernieuwd 2025 - alle afsluiters (seacocks) vernieuwd 2024 - nieuwe accu's 2024 - Waterpomp motoren 2024

## NAVIGATIE

Electrisch kompas

Raymarine Autopilot

Dieptemeter

Raymarine Autohelm series

Log

Raymarine Autohelm series

Marifoon

ja

Autopiloot

Raymarine Autohelm series

Radar

Garmin GMR24 XHD

Radar/GPS/plotter

Garmin GPSMAP 8416

Navtex

Furuno Navtex NX-300

Navigatieverlichting

ja

Zoeklicht

ACR electronics

Praai installatie

ja

Extra info

ja

## UITRUSTING

Vaste ramen

Lexan 2024

Bimini

(2024)

Raamkleden

ja

Kuipkussens

(2024)

Kuiptafel

Teak

Kuipstoelen

Teak

Zwemplatform

ja

Zwemtrap

roestvast staal



# PRINCESS 61 FLYBRIDGE

Deur in spiegel	ja
Loopplank	Opacmare (overhaul 2024)
Dekdouche	ja
Anker	CQR ploegschaar Stainless
Ankerketting	Stainless
Ketting teller	On remote
Ankerlier	elektrisch Lewmar
Ankerlier bij spiegel	elektrisch 2x
Dekwasinstallatie	ja
Bijboot	Not included / wordt los verkocht / wird separat verkauft
Zeereeling	roestvast staal
Handgreep (opbouw)	roestvast staal
Reddingsvlot	container Seago
Reddingsvlot (pers)	container 6
Reddingsvlot laatst gekeurd	2023
Zwemvesten	ja
Ruitenwisser	ja
Raamventilator	ja
Hoorn	elektrisch 2x
Stootkussens	ja
Landvasten	ja
Reserve onderdelen	ja
Gereedschap	ja
Radio-cd speler	Sony
DVD speler	Sony
Kuipspeakers	ja
Speakers in salon	ja
Brandblusser	ja
Automatisch brandblussysteem	ja



# PRINCESS 61 FLYBRIDGE



# PRINCESS 61 FLYBRIDGE



# PRINCESS 61 FLYBRIDGE



# PRINCESS 61 FLYBRIDGE



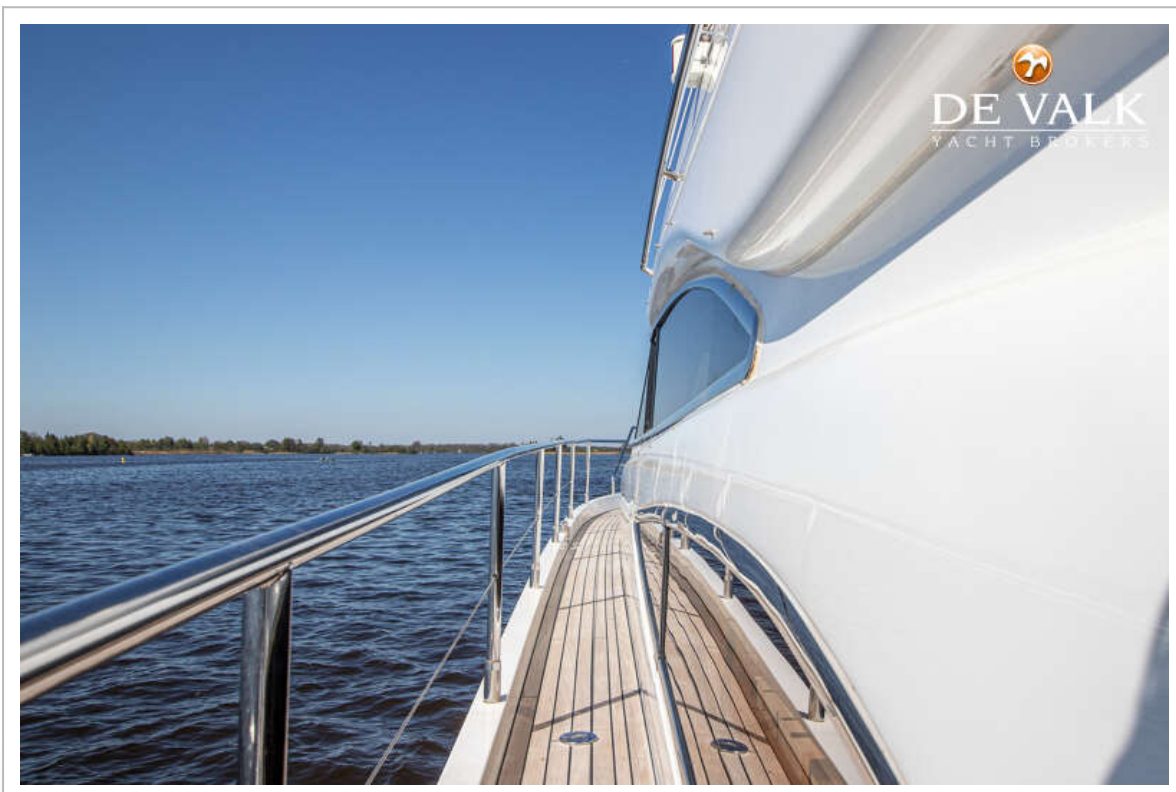
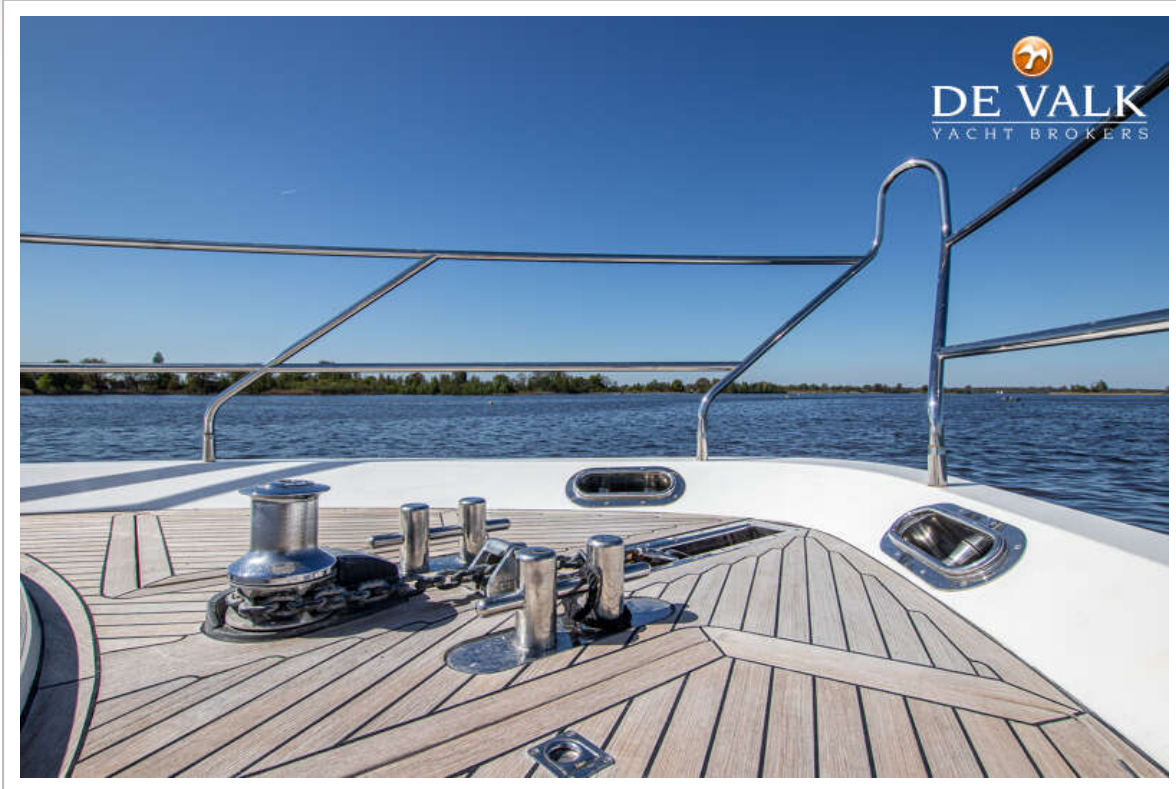
# PRINCESS 61 FLYBRIDGE



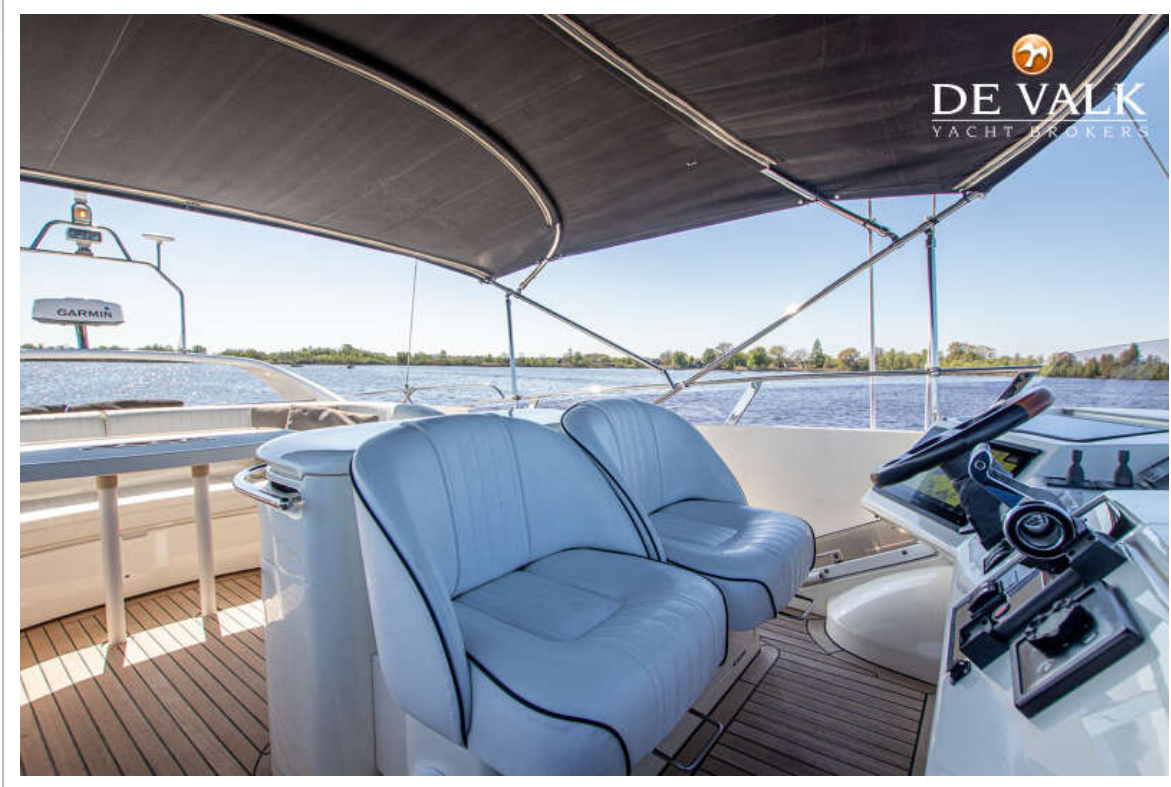
# PRINCESS 61 FLYBRIDGE



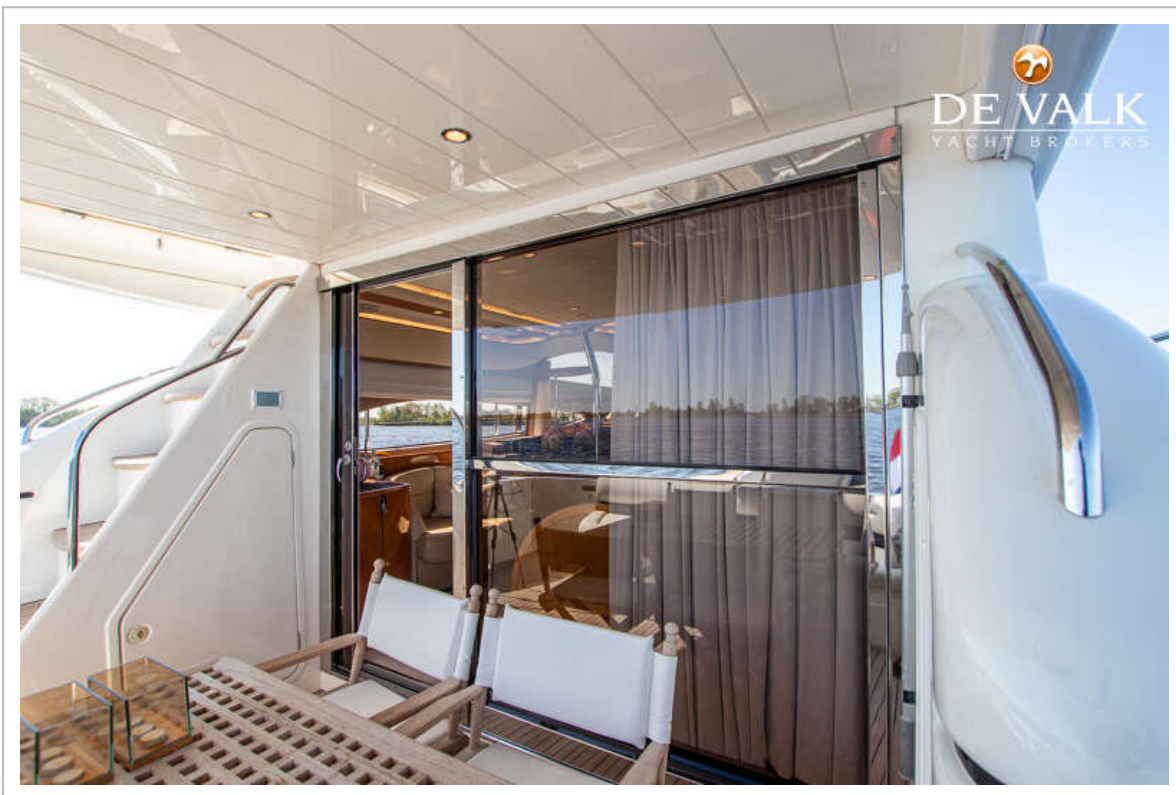
# PRINCESS 61 FLYBRIDGE



# PRINCESS 61 FLYBRIDGE



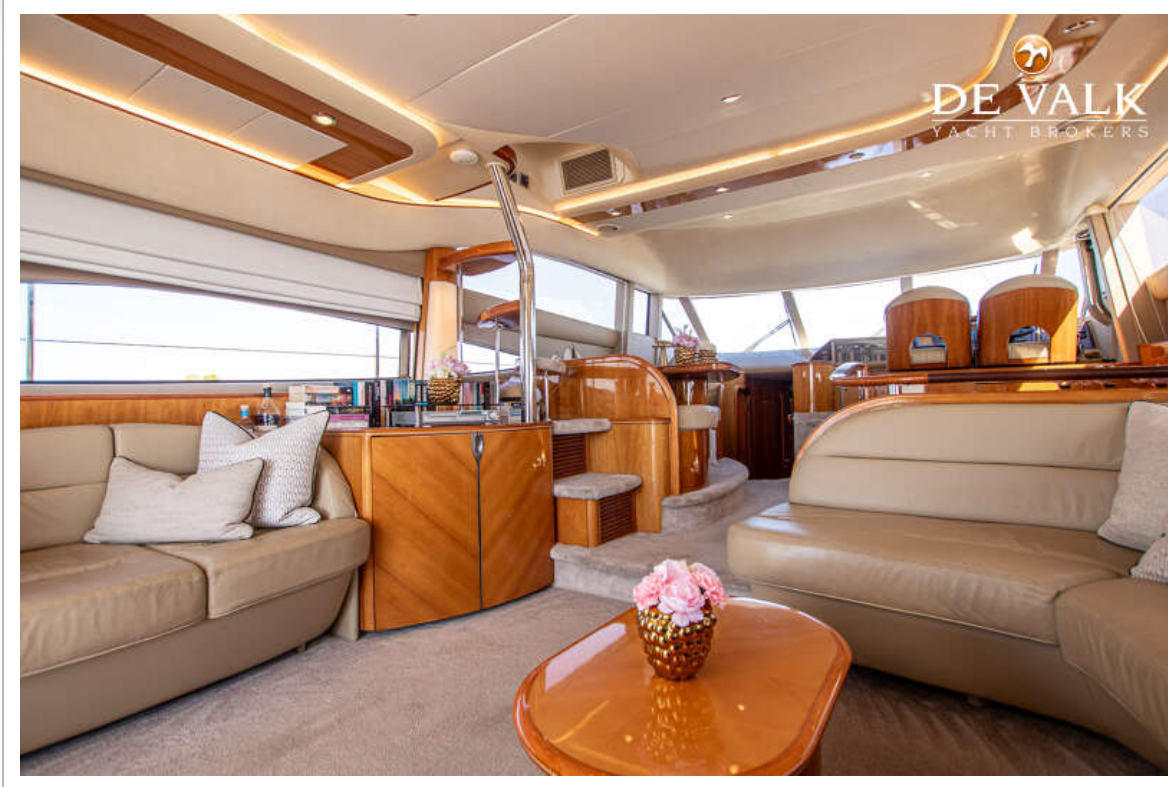
# PRINCESS 61 FLYBRIDGE



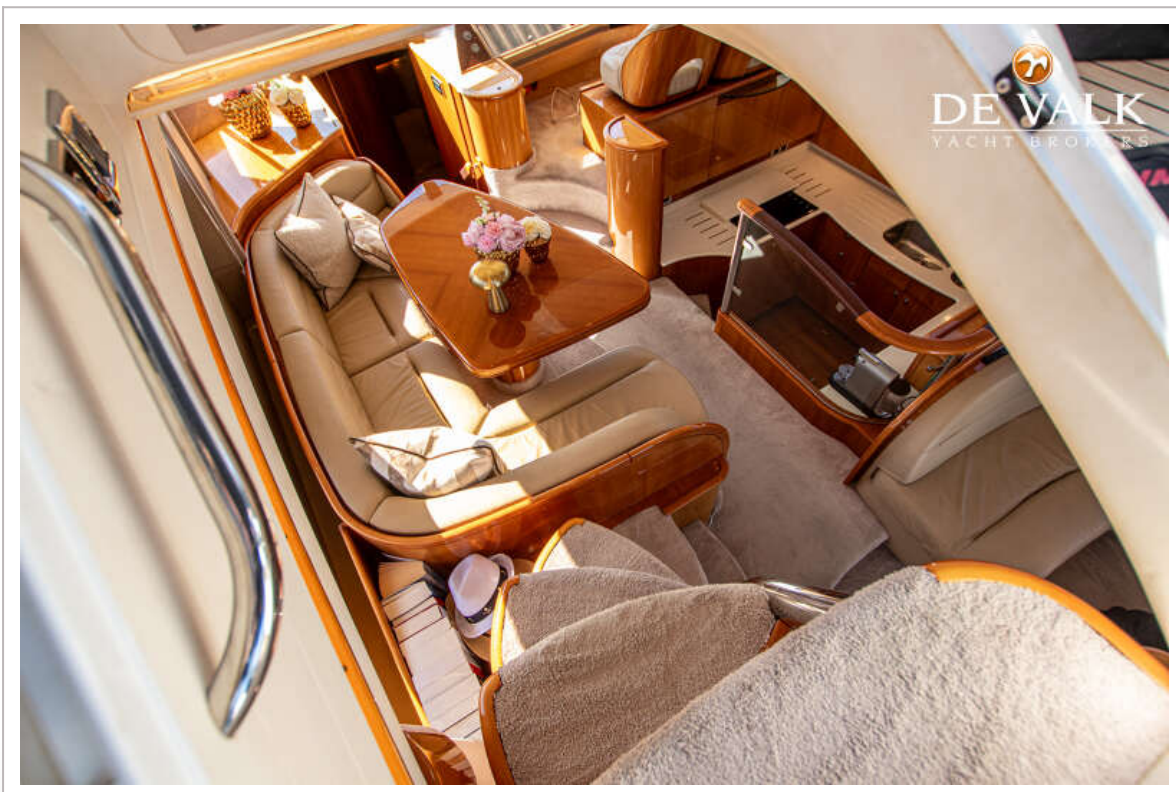
# PRINCESS 61 FLYBRIDGE



# PRINCESS 61 FLYBRIDGE



# PRINCESS 61 FLYBRIDGE



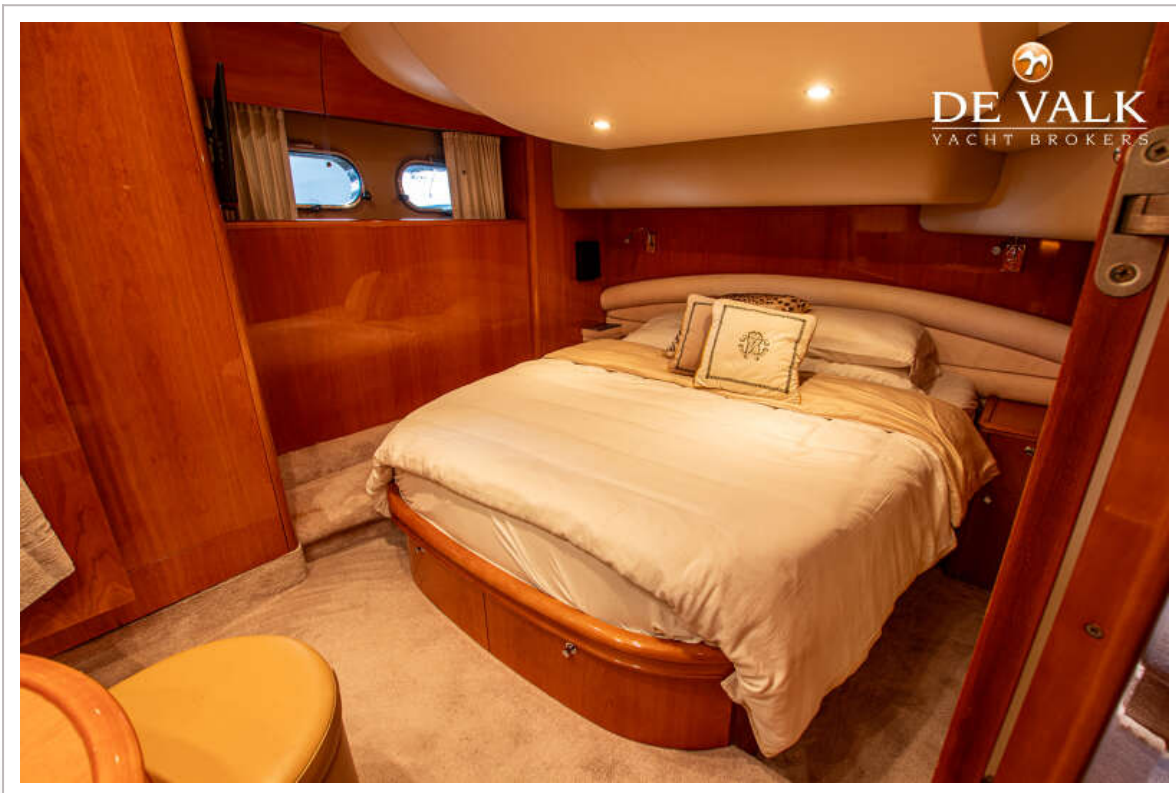
# PRINCESS 61 FLYBRIDGE



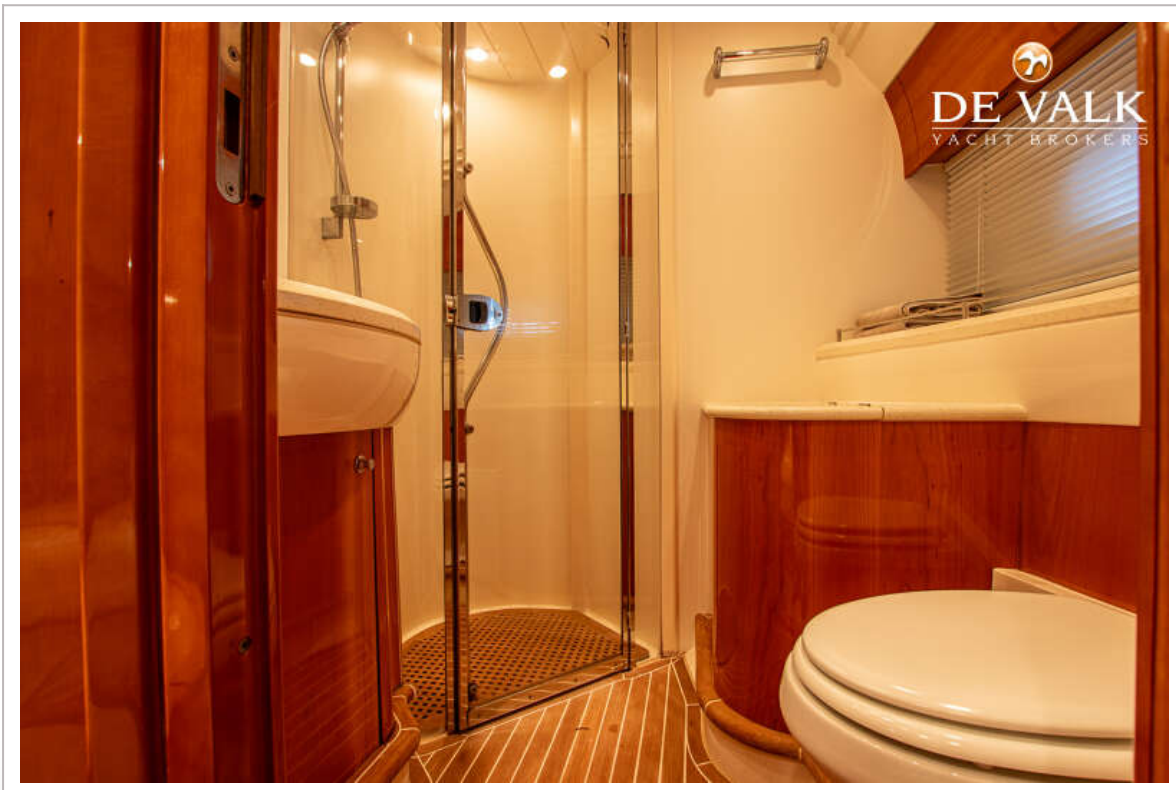
# PRINCESS 61 FLYBRIDGE



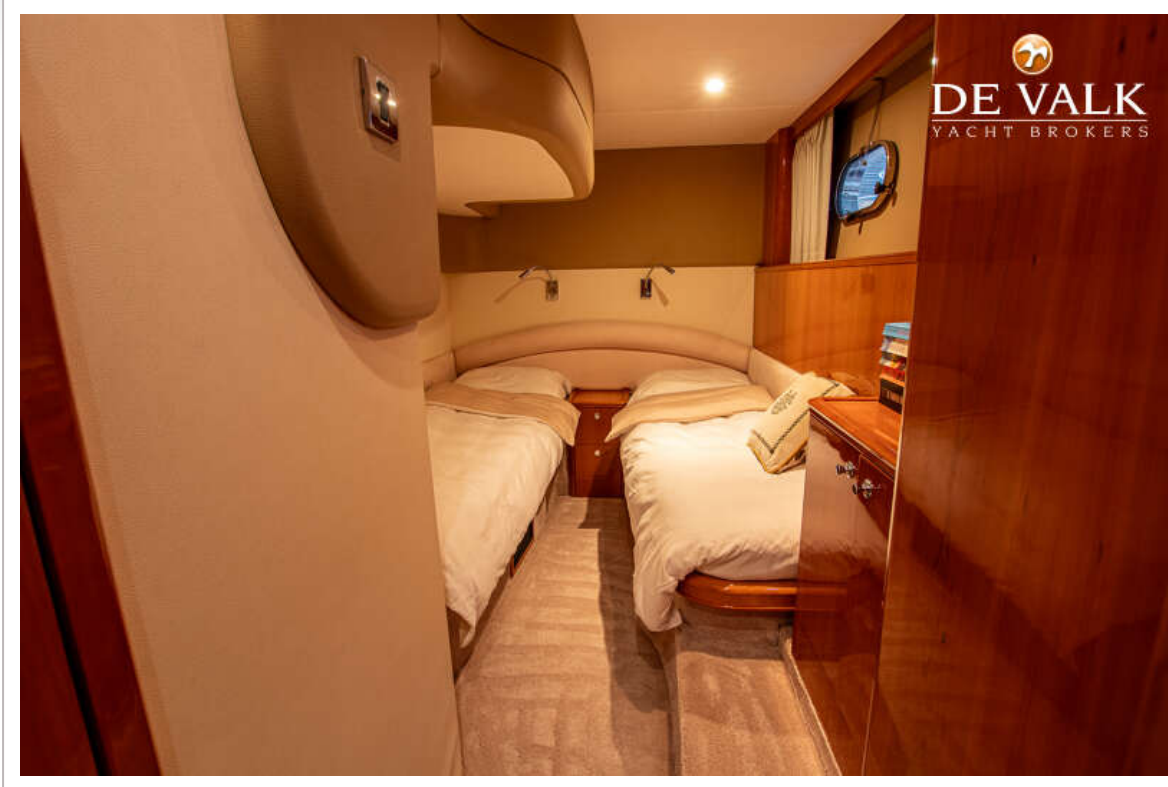
# PRINCESS 61 FLYBRIDGE



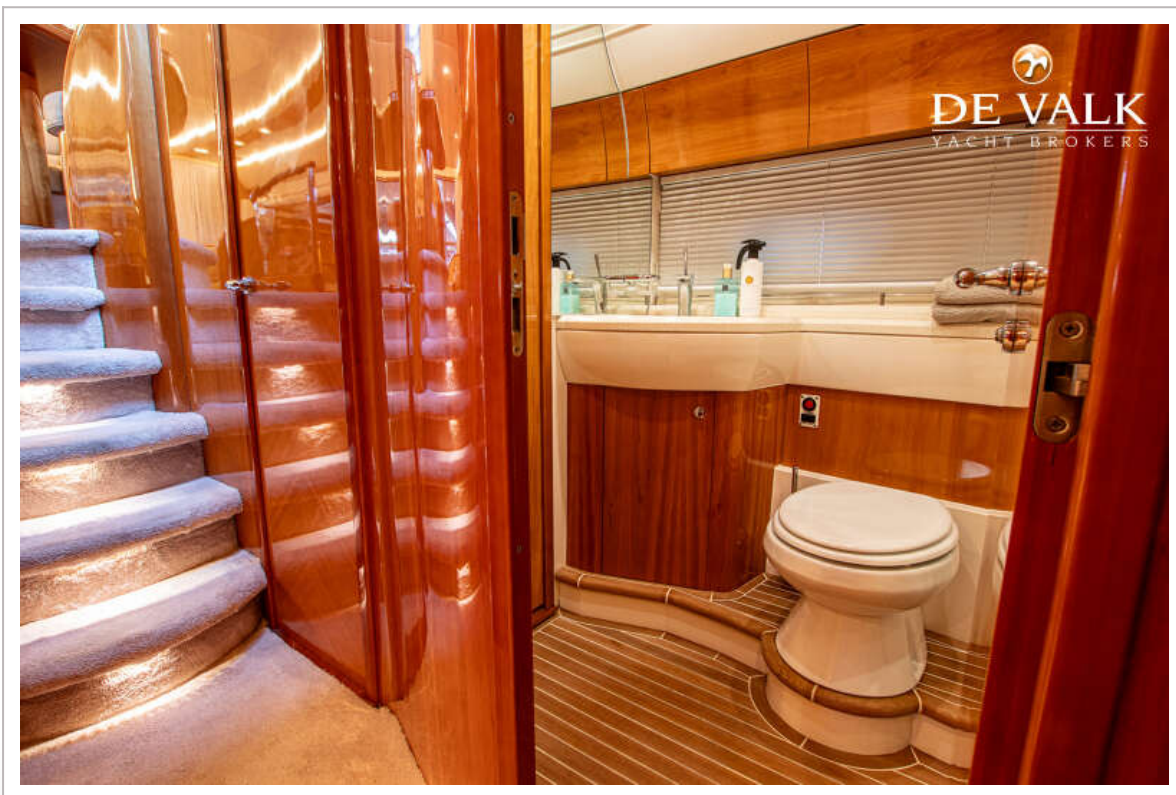
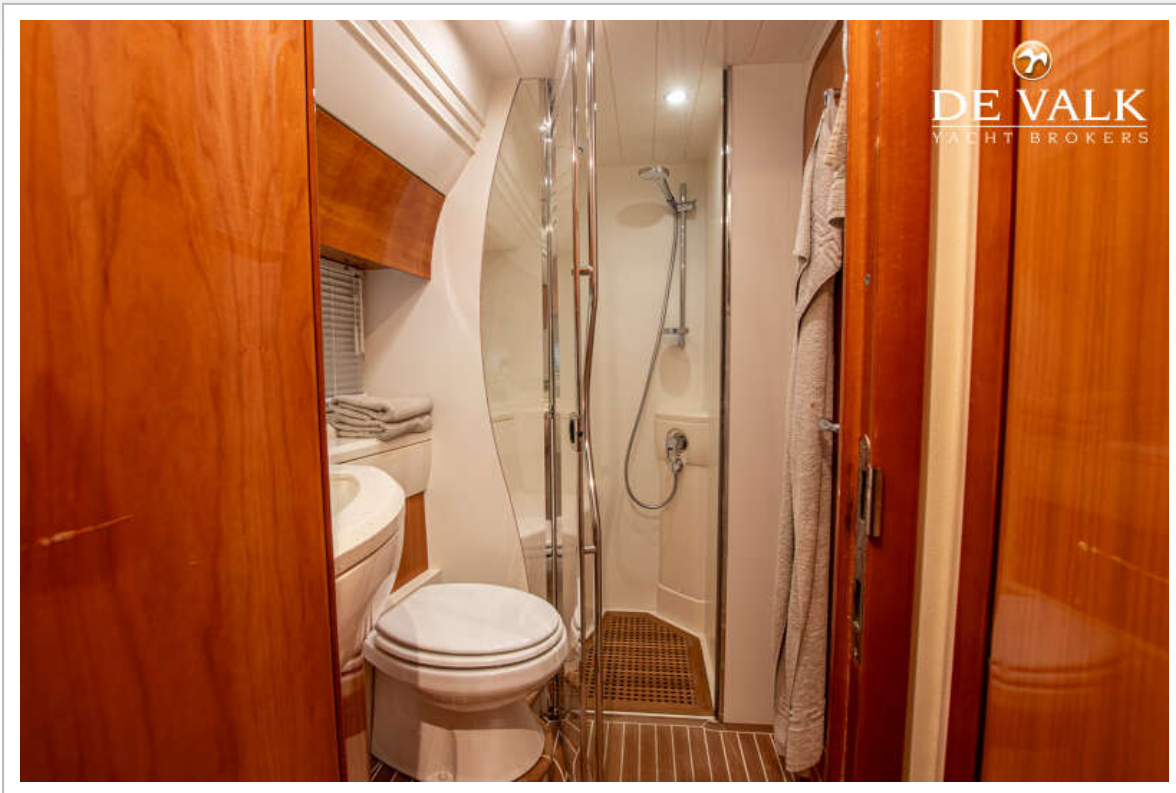
# PRINCESS 61 FLYBRIDGE



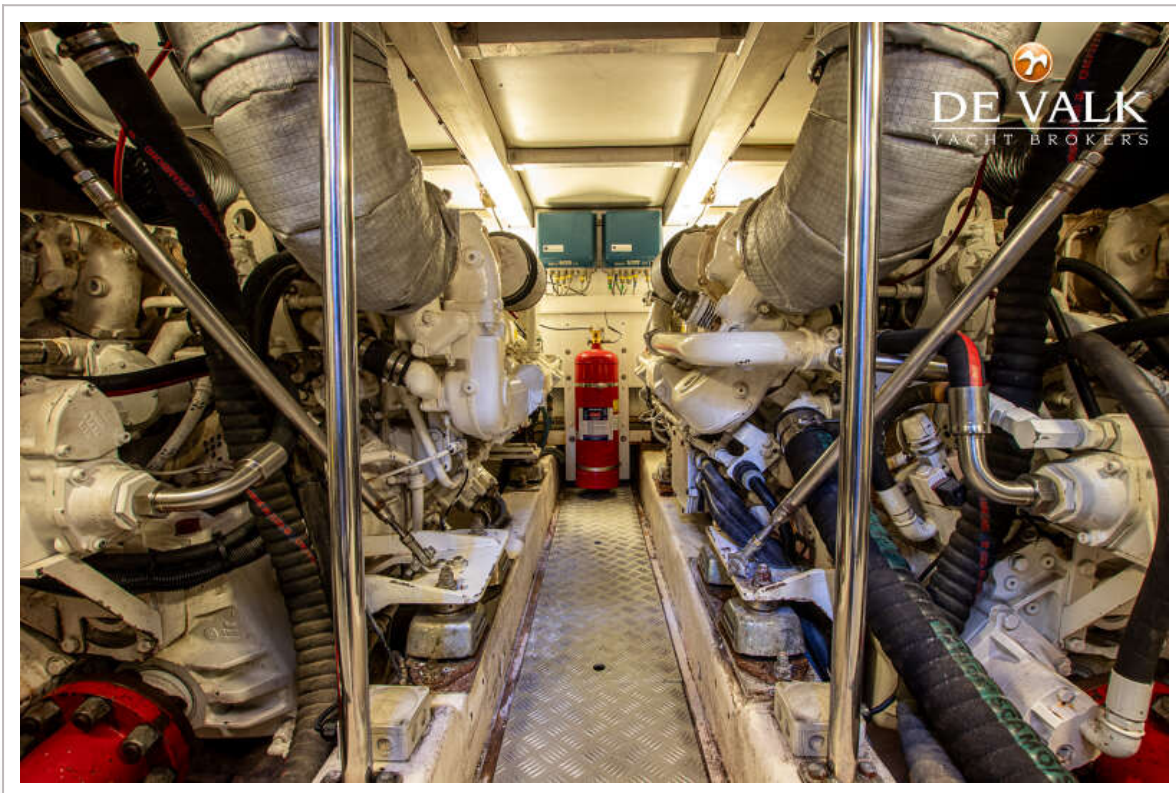
# PRINCESS 61 FLYBRIDGE



# PRINCESS 61 FLYBRIDGE



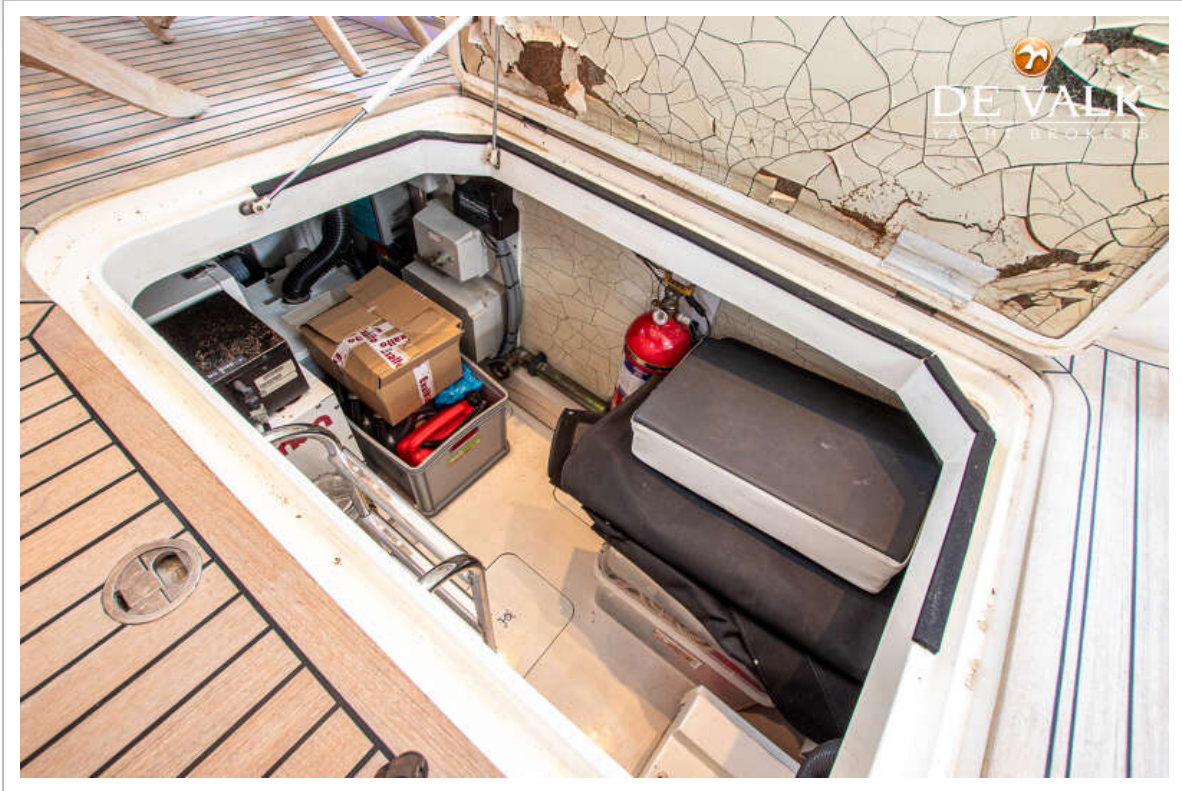
# PRINCESS 61 FLYBRIDGE



# PRINCESS 61 FLYBRIDGE



# PRINCESS 61 FLYBRIDGE



# PRINCESS 61 FLYBRIDGE

