



DE VALK  
YACHT BROKERS



## C & L TRAWLER 44



DE VALK  
YACHT BROKERS

# C & L TRAWLER 44

## VAN DE MAKELAAR

C&Lt is an outstanding example of Classic Northwest Trawlers. The C & L's are built with quality workmanship compared to other builders of her time. Taiwan boats generally have stout hulls. Properly maintained, the Ford diesel engines are reliable and long-lived., C & L Trawler 44 will be auctioned on 10.07.2019 in cooperation with YachtBid and BVA Auctions. For further details & viewing days go to: [http://bit.ly/Auction\\_Trawler44](http://bit.ly/Auction_Trawler44) Starting price of the auction EUR. 20,000 (VAT exempt), offers can be made from 26.06.2019 on the website of BVA Auctions.

*Sofia Iliia-Salvanou*

## SPECIFICATIES

<b>Afmetingen</b>	13.32 x 4.32 x 2.13 (m)	<b>Bouwer</b>	C&L MARINE CORP. TAIWAN
<b>Bouwjaar</b>	1978	<b>Hutten</b>	3
<b>Materiaal</b>	Polyester	<b>Slaapplaatsen</b>	9
<b>Motor(en)</b>	2 x FORD MERMAIDE MAJEST diesel	<b>Pk/Kw</b>	2 x 243.00 (pk), 178.61 (kw)
<b>Vraagprijs</b>	verkocht (BTW )	<b>Ligplaats</b>	bij verkoopkantoor

## CONTACT

<b>Kantoor</b>	De Valk Corfu	<b>Telefoon</b>	(+30) 6948681503
<b>Adres</b>	New Port of Corfu, near Gouvia Marina 490 83 Corfu GR	<b>E-mail</b>	corfu@devalk.nl

## DISCLAIMER

Hoewel er uiterste zorg besteed is aan de correctheid, volledigheid en actualiteit van onze informatie kunnen hieraan geen rechten worden ontleend.



## ALGEMEEN

<b>Model</b>	C & L TRAWLER 44
<b>Type</b>	motorjacht
<b>Lengte (m)</b>	13,32
<b>Breedte (m)</b>	4,32
<b>Diepgang (m)</b>	2,13
<b>Bouwjaar</b>	1978
<b>Gebouwd door</b>	C&L MARINE CORP. TAIWAN
<b>Land</b>	Taiwan
<b>Bruto tonnage</b>	24,42
<b>CE norm</b>	NA
<b>Romp materiaal</b>	polyester
<b>Romp kleur</b>	gebroken wit
<b>Rompvorm</b>	deep-V
<b>Kiel type</b>	
<b>Materiaal opbouw</b>	polyester
<b>Dek materiaal</b>	teak
<b>Antifouling (jaar)</b>	2019
<b>Raamlijsten</b>	hout 2019 varnished
<b>Raammateriaal</b>	normaal glas
<b>Dekluik</b>	ja
<b>Patrijspooten</b>	messing
<b>Flybridge</b>	ja
<b>Flybridge afdekzeil</b>	ja
<b>Flybridge tent</b>	ja
<b>Flybridge zonetent</b>	ja
<b>Mast neerklapbaar</b>	handbediend
<b>Brandstoftank (liter)</b>	staal 2000 Lt
<b>Drinkwatertank (liter)</b>	kunststof 800 Lt INSTALLED 2010
<b>Vuilwatertank (liter)</b>	ja
<b>Inhoudsmeter (vuilwatertank)</b>	ja



Vuilwatertank afvoer	pomp And macerator
Stuurwiel	ja
Binnen stuurstand	ja
Stuurwiel op flybridge	ja

## ACCOMMODATIE

Hutten	3
Slaapplaatsen	9
Interieur	Wood
Vloer	parket 2nd owner put new parquet floor
Achterdek	ja
Deksalon	Flybridge 3 seats & 1 small sofa.
Stuurhut/deksalon	Deck table plus 4 chairs
Salon	New: June 2018 convertible to one Berth
Airco	CLIMA
Eetkamer	Kitchen & dining room is one separate cabin
Dinette	ja
Dinette om te bouwen	Convertible to Double bed
Schuifdeur naar kuip	2019 varnished
Openslaande deur naar kuip	2019 varnished
Openslaande deur achterdek	2019 varnished
Keuken	2nd owner renovated
Aanrechtblad	ja
Spoelbak	roestvast staal
Kooktoestel	elektrisch
Oven	ja
Magnetron	ja
Koelkast	ja
Vriezer	ja
Warmwatersysteem	ja
Waterdruksysteem	ja



# C & L TRAWLER 44

<b>Waterkoker</b>	ja
<b>Kommaliewan</b>	ja
<b>Eigenaarshut</b>	tweepersoonsbed
<b>Kledingkast</b>	hangend/lades/legplanken
<b>Badkamer</b>	en suite
<b>Toilet</b>	en suite
<b>Wasbak</b>	in de badkamer
<b>Douche</b>	en suite
<b>Bad</b>	en suite
<b>Gastenhut 1</b>	v-bed
<b>Kledingkast</b>	hangend en legplanken
<b>Badkamer</b>	gedeeld
<b>Toilet</b>	gedeeld
<b>Wasbak</b>	in de badkamer
<b>Douche</b>	gedeeld
<b>Gastenhut 2</b>	twee enkele bedden
<b>Kleerkast</b>	hangend/lades/legplanken
<b>Badkamer</b>	gedeeld
<b>Toilet</b>	gedeeld
<b>Wasbak</b>	in de badkamer
<b>Douche</b>	gedeeld
<b>Centraal stofzuig systeem</b>	ja
<b>Flybridge</b>	ja
<b>Extra info</b>	Barbeque stainless steel for use on forward deck

## MOTOR(EN)

<b>Aantal motoren</b>	2
<b>Merk</b>	FORD
<b>Type</b>	MERMAIDE MAJEST
<b>Pk</b>	243,00
<b>kW</b>	178,61



<b>Brandstof</b>	diesel
<b>Maximale snelheid (kn)</b>	9,5
<b>Kruissnelheid (kn)</b>	7,5
<b>Verbruik (ltr/uur)</b>	13Lt/h on 1500 r/m
<b>Motoruren</b>	1068
<b>Koelsysteem motor</b>	ja
<b>Aandrijving</b>	schroefas
<b>Schroefas afdichting</b>	ja
<b>Keerkoppeling</b>	ja
<b>Boegschroef</b>	VETUS
<b>Keerkoppeling</b>	hydraulisch
<b>Uitlaatsysteem</b>	ja
<b>Type schroef</b>	vast
<b>Schroefbladen</b>	4 blade props & Drive shafts with rope cutters
<b>Materiaal schroefas</b>	staal
<b>Handlenspomp</b>	ja
<b>Elektrische lenspomp</b>	ja
<b>Bilge alarm</b>	ja
<b>Elektrische installatie</b>	ja
<b>Generator</b>	Westerbeke 8 Kw
<b>Accu's</b>	2017
<b>Startaccu</b>	ja
<b>Lichtaccu</b>	ja
<b>Generatoraccu</b>	ja
<b>Boegschroefaccu</b>	ja
<b>Accu monitor</b>	ADVERC DCM Mk III
<b>Acculader</b>	STERLING 4 step batterie charger
<b>Omvormer</b>	ja
<b>Walstroom</b>	met kabel
<b>Trimkleppen</b>	ja
<b>Extra info</b>	Range 1800 Nm
<b>Extra info</b>	2019 Engine & gear full service



Extra info ja

## NAVIGATIE

Kompas ja  
Kompas op flybridge 2018 New  
Dieptemeter ja  
Log ja  
Fish finder ja  
Marifoon ja  
Autopiloot ja  
Radar Raymarine radar scanner on masthead 40 miles range  
Plotter/GPS Raymarine RL70C in wheel house and RL 125 on fly bridge  
Weer ontvanger ja  
Navigatieverlichting ja

## UITRUSTING

Vaste ramen ja  
Buiskap ja  
Bimini ja  
Wintertent ja  
Raamkleden ja  
Kuipkussens ja  
Kuiptafel ja  
Kuipstoelen ja  
Zwemplatform ja  
Zwemtrap roestvast staal  
Deur in spiegel ja  
Loopplank ja  
Dekdouche ja  
Anker Delta 25 Kg  
Ankerketting 50 m



<b>Anker 2</b>	Heavy
<b>Ankerketting</b>	30 m
<b>Bijboot</b>	New A P Marine 2,5 m
<b>Buitenboordmotor</b>	Mercury 4 Hp
<b>Davits</b>	roestvast staal
<b>Dekkraan</b>	ja
<b>Handgreep (opbouw)</b>	hout
<b>Zij-instap in reling</b>	ja
<b>Reddingsvlot</b>	PLASTIMO
<b>Reddingsvlot (pers)</b>	6 persons
<b>Reddingsvlot laatst gekeurd</b>	2017
<b>Zwemvesten</b>	4 persons, 3 automatic inflation
<b>Reddingsboei</b>	ja
<b>Hoorn</b>	fog horn
<b>Radar reflektor</b>	ja
<b>Stootkussens</b>	ja
<b>Landvasten</b>	ja
<b>Gereedschap</b>	Electric drills, spanners, socket sets
<b>Brandblusser</b>	ja
<b>Extra info</b>	3rd Anchor ,50m rope
<b>Extra info</b>	2019 Antifouling, hull polishing, hand rail ext. doors varnishe
<b>Extra info</b>	2019 Exterior window frames varnished.





**This yacht will be auctioned,  
for further details please visit [www.devalk.nl](http://www.devalk.nl)**

**Dit schip zal worden geveild,  
voor meer informatie gaat u naar [www.devalk.nl](http://www.devalk.nl)**

**Dieses Schiff wird versteigert,  
für weitere informationen besuchen Sie [www.devalk.nl](http://www.devalk.nl)**

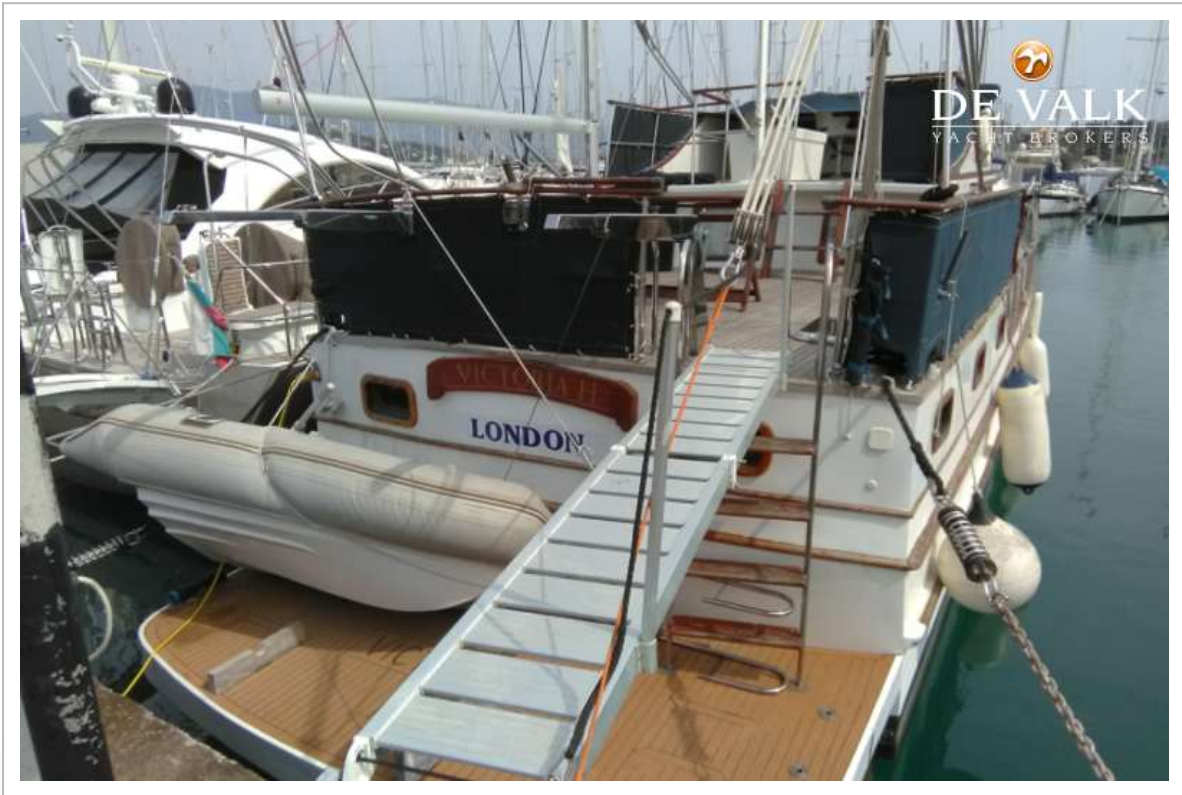
[WWW.DEVALK.NL](http://WWW.DEVALK.NL)



C & L TRAWLER 44



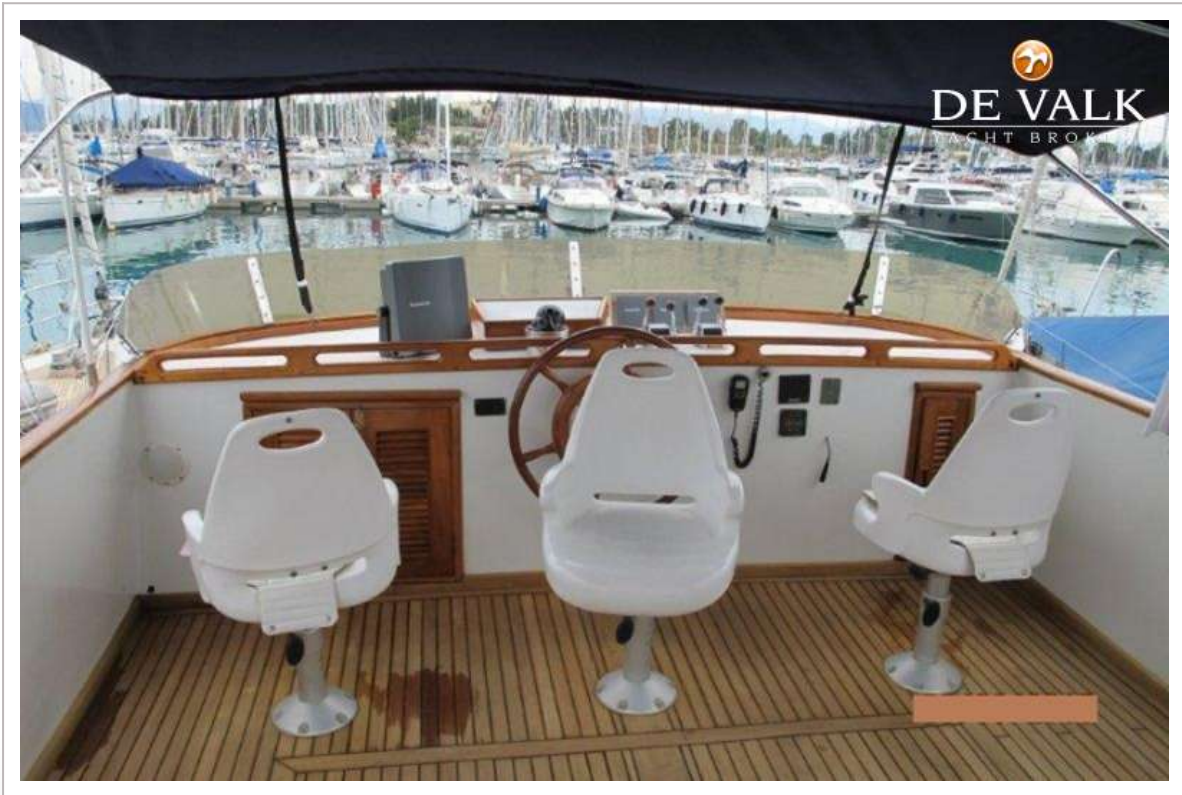
# C & L TRAWLER 44



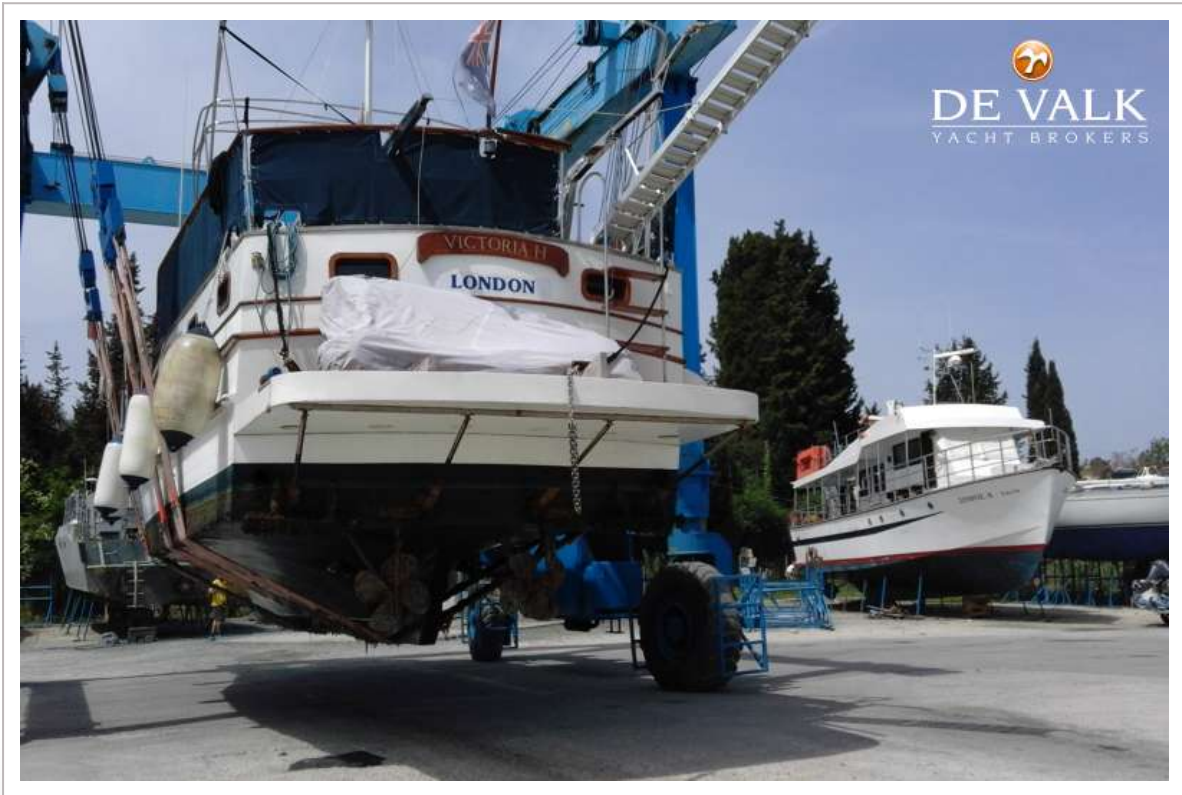
C & L TRAWLER 44



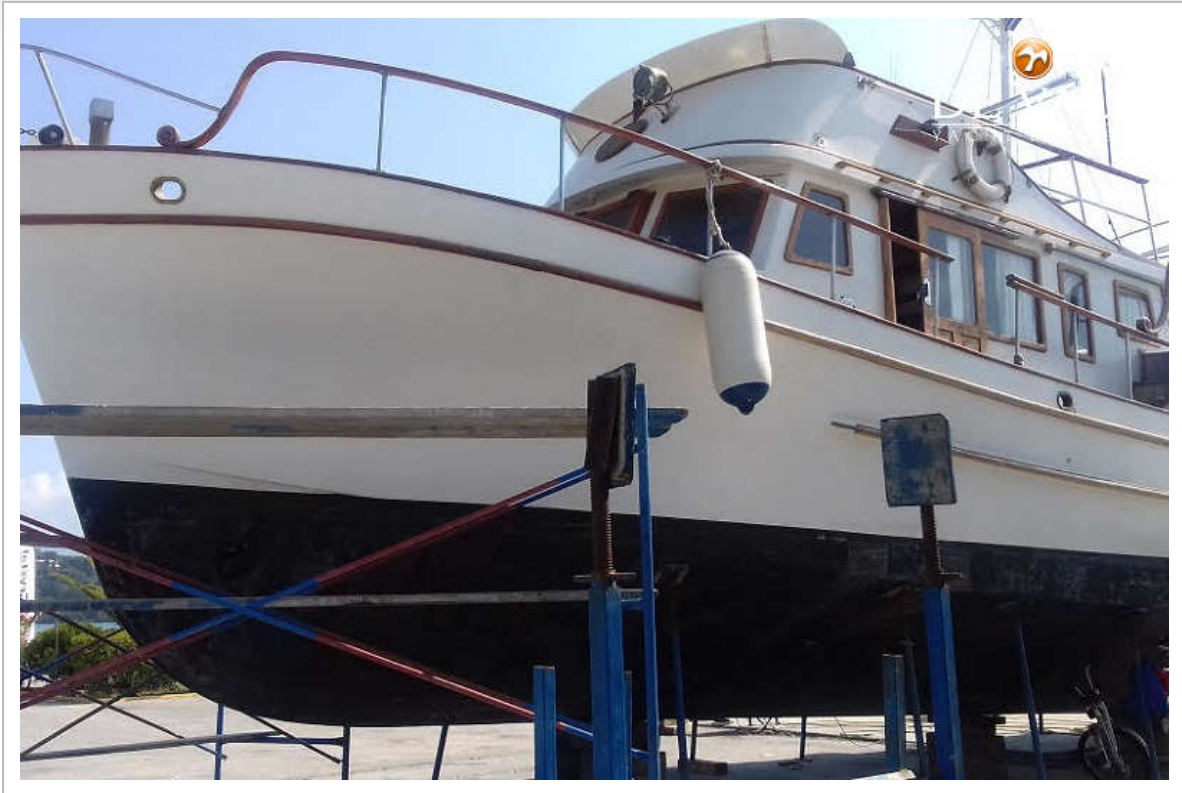
C & L TRAWLER 44



C & L TRAWLER 44



C & L TRAWLER 44



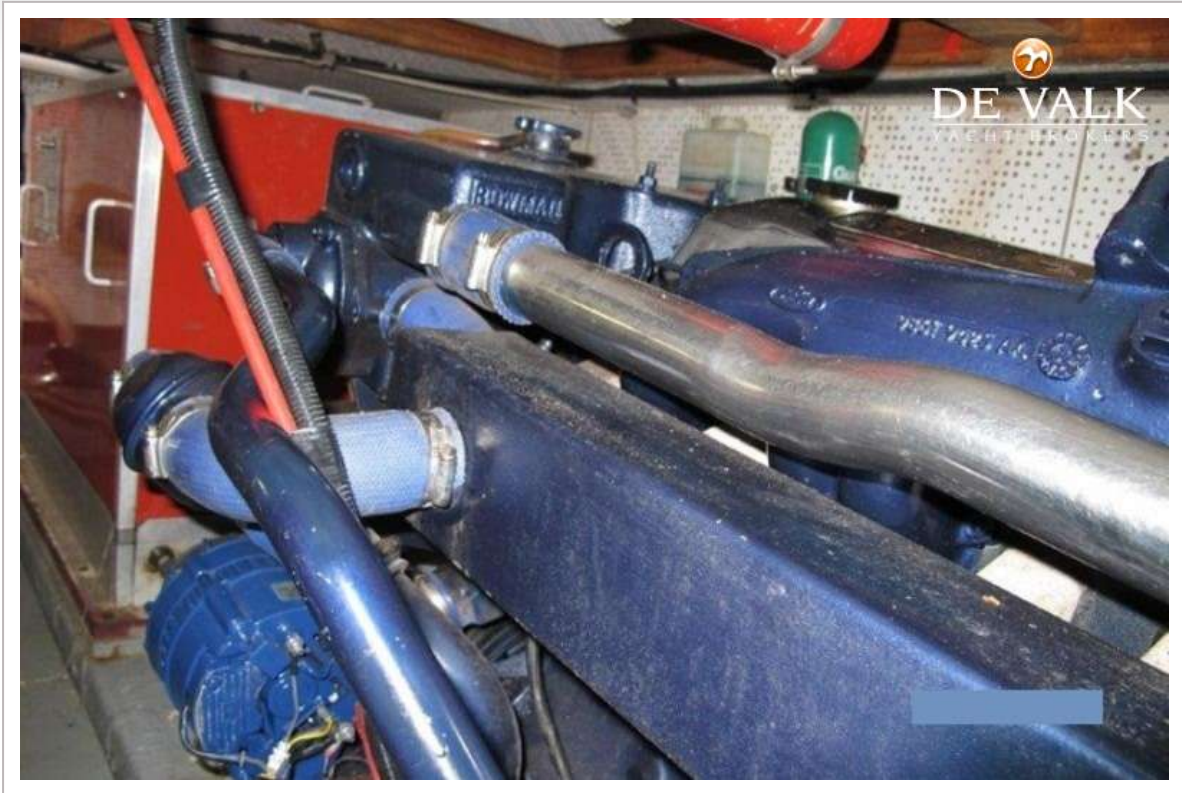
# C & L TRAWLER 44



C & L TRAWLER 44



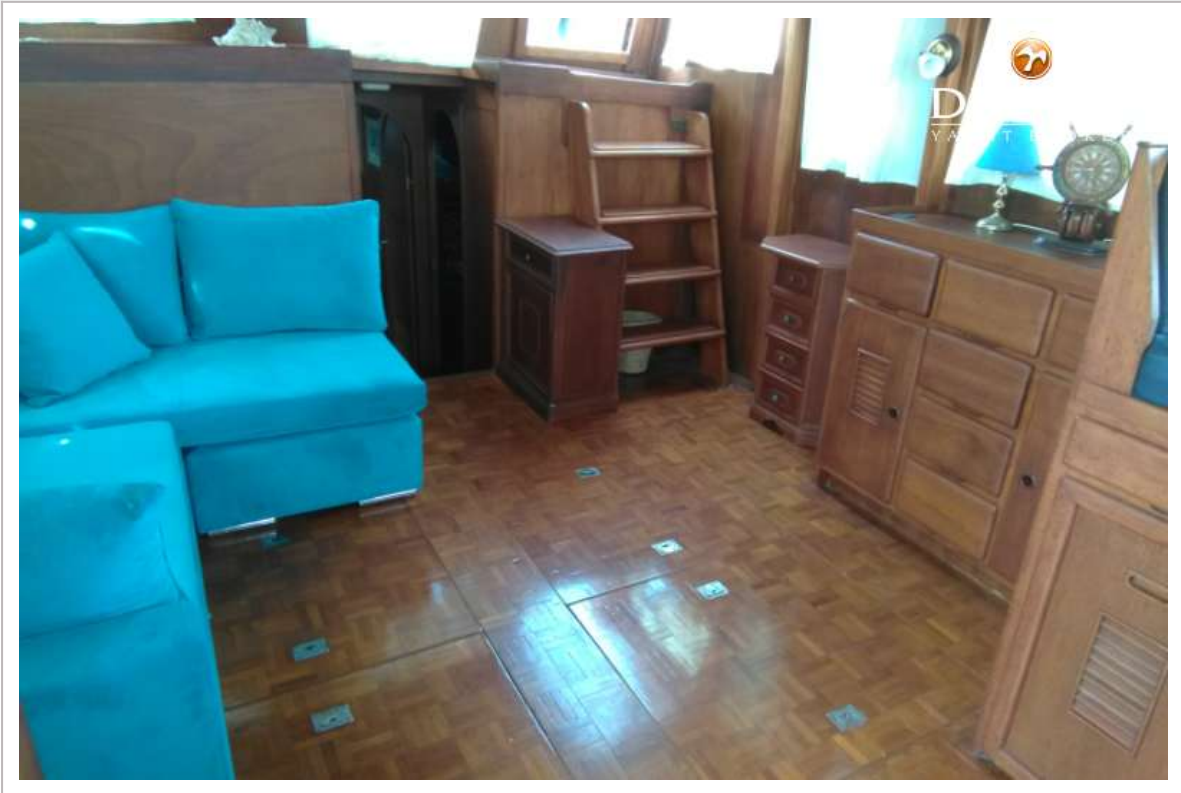
C & L TRAWLER 44



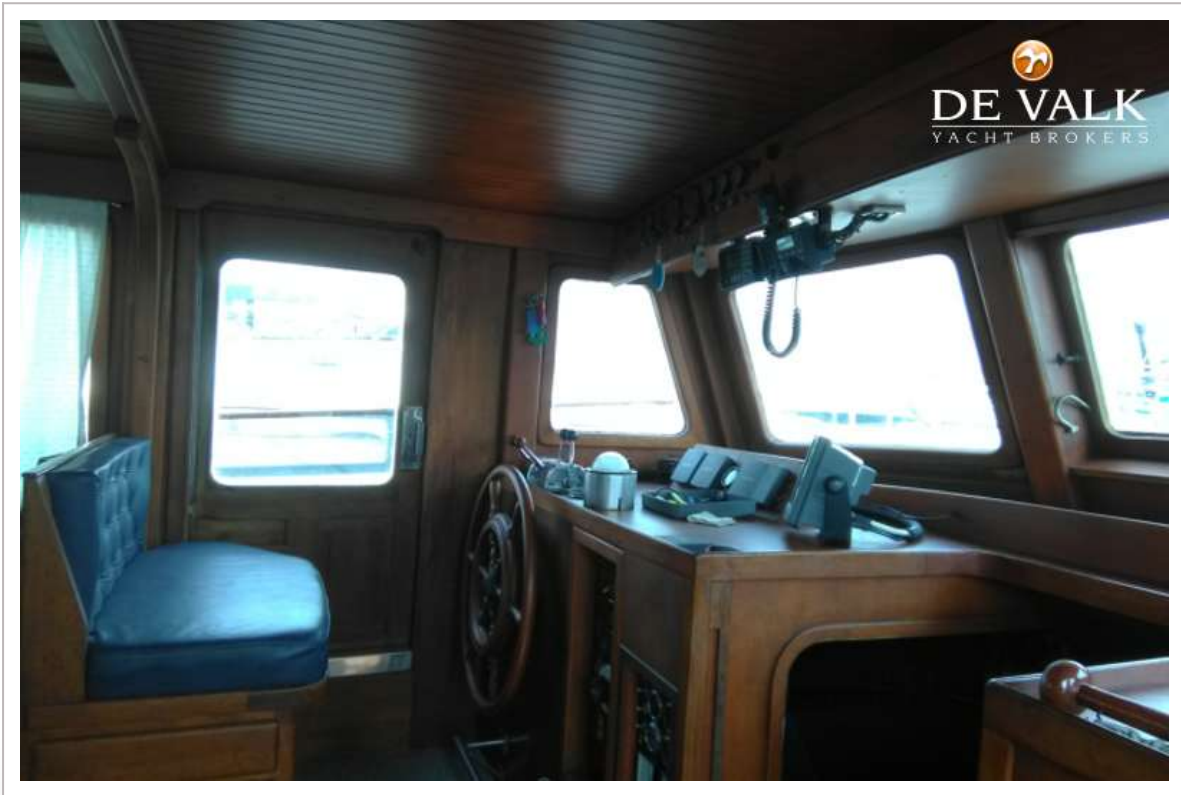
C & L TRAWLER 44



C & L TRAWLER 44



C & L TRAWLER 44



C & L TRAWLER 44



C & L TRAWLER 44



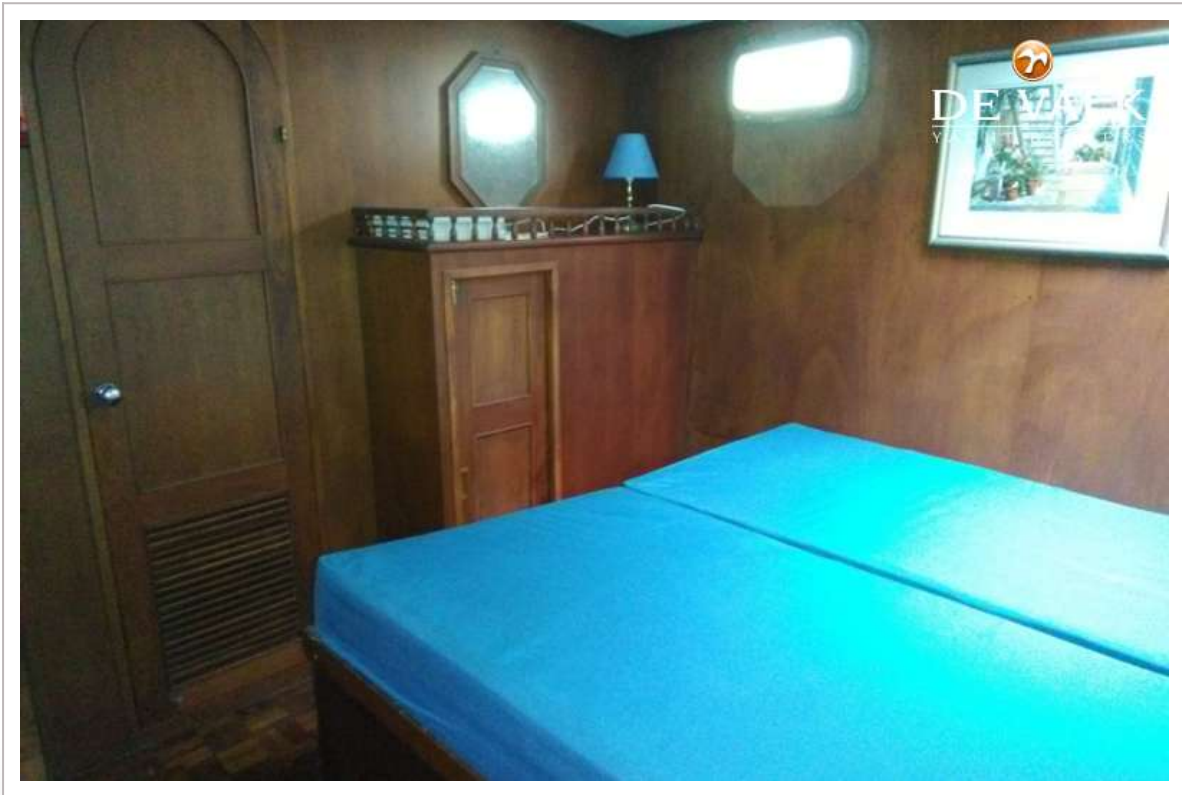
C & L TRAWLER 44



C & L TRAWLER 44



C & L TRAWLER 44



C & L TRAWLER 44

