



HALLBERG RASSY 352

HALLBERG RASSY 352

VAN DE MAKELAAR

Hallberg -Rassy 352 offers large boat characteristics at a moderate price. She was from start a substantial sales success for the company: Hallberg Rassy Varvs AB, Sweden, because it was the first time a designer managed to combine in a 35f boat, a walk through to aft cabin with spectacularly elegant lines.HR 352 is renowned for excellent sailing qualities in light airs but also in hard weather & ihigh winds in rough seas. Undoubtedly, Hallberg Rassy is synonymous of quality.In fact the ultimate 35" Cruiser.

Sofia Iliia-Salvanou

SPECIFICATIES

Afmetingen	10.54 x 3.38 x 1.65 (m)	Bouwer	Halberg Rassy Varvs AB, Ellos
Bouwjaar	1989	Hutten	2
Materiaal	Polyester	Slaapplaatsen	7
Motor(en)	1 x Volvo Penta D2 55 diesel	Pk/Kw	55.00 (pk), 40.42 (kw)
Vraagprijs	verkocht (BTW)	Ligplaats	bij verkoopkantoor

CONTACT

Kantoor	De Valk Corfu	Telefoon	(+30) 6948681503
Adres	New Port of Corfu, near Gouvia Marina 490 83 Corfu GR	E-mail	corfu@devalk.nl

DISCLAIMER

Hoewel er uiterste zorg besteed is aan de correctheid, volledigheid en actualiteit van onze informatie kunnen hieraan geen rechten worden ontleend.



ALGEMEEN

Model	HALLBERG RASSY 352
Type	zeiljacht
Lengte (m)	10,54
Breedte (m)	3,38
Diepgang (m)	1,65
Doorvaarhoogte (m)	15,63
Stahoogte (m)	1,85
Bouwjaar	1989
Te waterlating	1989 November
Gebouwd door	Halberg Rassy Varvs AB, Ellos
Land	Zweden
Ontwerper	Christoph Rassy & Olle Enderlein
Waterverplaatsing (t)	6
Ballast (ton)	gietijzer
Bruto tonnage	9,52
CE norm	A
Romp materiaal	polyester
Romp kleur	gebroken wit
Rompvorm	deep-V
Kiel type	kimkielen Incapsulated steel in deep bilge
Kimkielen	ja
Materiaal opbouw	epoxy en schuim kern
Huiddikte dek (mm)	5
Stootlijst	Brass
Dek materiaal	polyester
Afwerking dek	teak
Afwerking kuip	teak
Antifouling (jaar)	2008 Copper coated
Raaml ijsten	aluminium
Raammateriaal	hardglas



Dekluik	ja
Mast neerklapbaar	handbediend
Brandstoftank (liter)	aluminium 140
Brandstoftank 2 (liter)	aluminium 100
Inhoudsmeter (brandstoftank)	Electric Gauge on control panel
Drinkwatertank (liter)	aluminium 310
Inhoudsmeter (drinkwatertank)	Electric Gauge on control panel
Vuilwatertank (liter)	aluminium 30
Vuilwatertank afvoer	dekafzuigpunt
Stuurwiel	kabelbesturing
Buiten stuurstand	kabelbesturing
Helmstok	ja
Noodhelmstok	Beneath Bunk in Aft cabin
Extra info romp	GRP Sandwich construction

ACCOMMODATIE

Hutten	2
Slaapplaatsen	7
Interieur	mahonie
Vloer	vloerbedekking
Open kuip	ja
Salon	ja
Stahoogte salon (m)	2,7
Schuifdak	handbediend Over companion way
Navigatie ruimte	ja
Kaartentafel	ja
Achterkajuit	ja
Ombouwbare kooi	Two in Sloop plus two folding Bunks
Keuken	ja
Aanrechtblad	hout
Spoelbak	roestvast staal



Kooktoestel	gas
Oven	ja
Koelkast	25
Warmwatersysteem	220V + motor
Waterdruksysteem	elektrisch Plus foot pump
Waterkoker	Free standing stove
Eigenaarshut	tweepers. bed + enkel bed
Lengte bed (m)	2,05
Kledingkast	hangend
Badkamer	gedeeld
Toilet	gedeeld
Toilet Systeem	handbediening
Wasbak	in de badkamer
Douche	gedeeld Flexible pipe ahead from above sink
Extra info	Berths 5 plus two in the Saloon
Gastenhut 1	v-bed
Lengte bed (m)	2,05
Kledingkast	hangend en legplanken

MOTOR(EN)

Aantal motoren	1
Merk	Volvo Penta
Type	D2 55
Pk	55
kW	40,42
Brandstof	diesel
Geïnstalleerd in jaar	2004
Maximale snelheid (kn)	8
Kruissnelheid (kn)	6
Verbruik (litr/uur)	2,70
Bereik (nm)	450



Motoruren	1850
Aandrijving	sail-drive
Schroefas afdichting	ja
Motorbediening	bowden kabels
Keerkoppeling	mechanisch
Type schroef	vaanstand
Schroefbladen	ja
Materiaal schroefas	staal
Smering schroefas	vet
Handlenspomp	ja
Elektrische lenspomp	ja
Bilge alarm	ja
Generator	ja
Generator 2	ja
Accu's	ja
Startaccu	1X12V
Lichtaccu	2X12V
Acculader	ja
Omvormer	ja
Windgenerator	ja
Zonnecellen	ja
Walstroom	met kabel

NAVIGATIE

Kompas	ja
Dieptemeter	Raymarine 60 series
Log	Raymarine 60 series
Windmeetset	ja
Marifoon	Northstar Explorer 75
Plotter/GPS	Raymarine Hybrid Touch 15 cm screen
Navtex	ja



"MOB" zender	ja
Navigatieverlichting	ja

UITRUSTING

Vaste ramen	ja
Buiskap	ja
Kuipent	2016
Bimini	2013
Wintertent	ja
Raamkleden	ja
Kuiptafel	2016
Zwemtrap	roestvast staal
Anker	Rocna 20 Kg
Ankerketting	55 m (10 mm) plus 10 m rope
Anker 2	Fortress 50 m plaited rope
Ankerlier	elektrisch
Bijboot	opblaasbaar Honwave 2,7 m
Buitenboordmotor	Johnson 6 Hp
Buitenboordmotorsteun	ja
Davits	roestvast staal
Davits bediening	handmatig
Zeereeling	roestvast staal
Handgreep (opbouw)	roestvast staal
Hekstoel	ja
Preekstoel	ja
Reddingsvlot	container
Reddingsvlot (pers)	4
Zwemvesten	4
Veiligheidsharnas	5
Reddingsboei	ja
Joon	ja



Veiligheidslijnen op dek	ja
Stootkussens	9+1,2xA2, 7xF2, 1x step fender
Landvasten	ja
Radio-cd speler	ja
Kuipspeakers	ja
Speakers in salon	ja
Brandblusser	4
Brandblusser in motorkamer	ja

TUIGAGE

Tuigage	sloep Bermudan rigged
Staad want	draad
Merk mast	Seldén
Materiaal mast	aluminium
Zalingen	ja
Grootzeil	2016 Quantum
Grootzeilhuik	ja
Doorgelat grootzeil	ja
Fok	2013 Elvstrom
Grote kluiver	Cruising Chute 2004
Stormfok	As new with hanks
Reefinstallatie	smeerrepen
Achterstagspanner	mechanisch
Giekneerhouder	talie
Genua schootlieren	Lewmar 43
Vallieren	Lewmar 16
Spinnaker lieren	Lewmar 16
Reeflier	Antal W16
Spinnakerboom	aluminium



HALLBERG RASSY 352



HALLBERG RASSY 352



HALLBERG RASSY 352



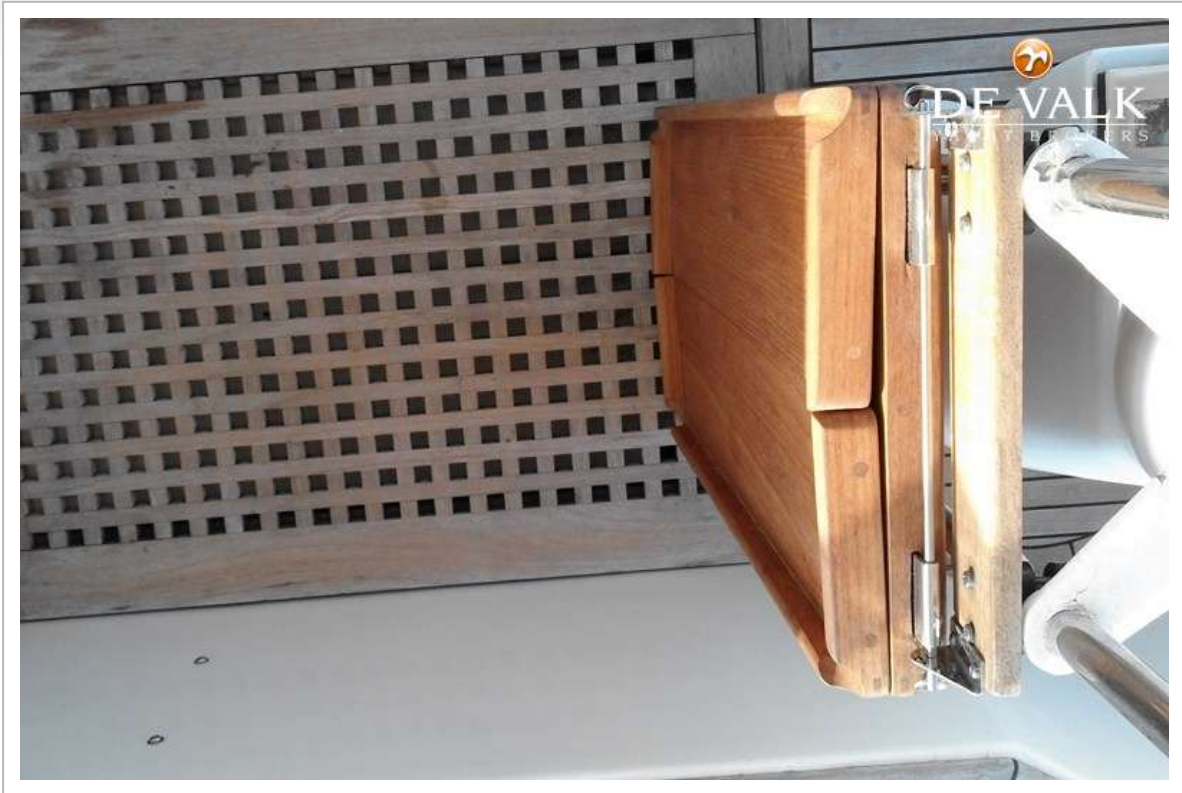
HALLBERG RASSY 352



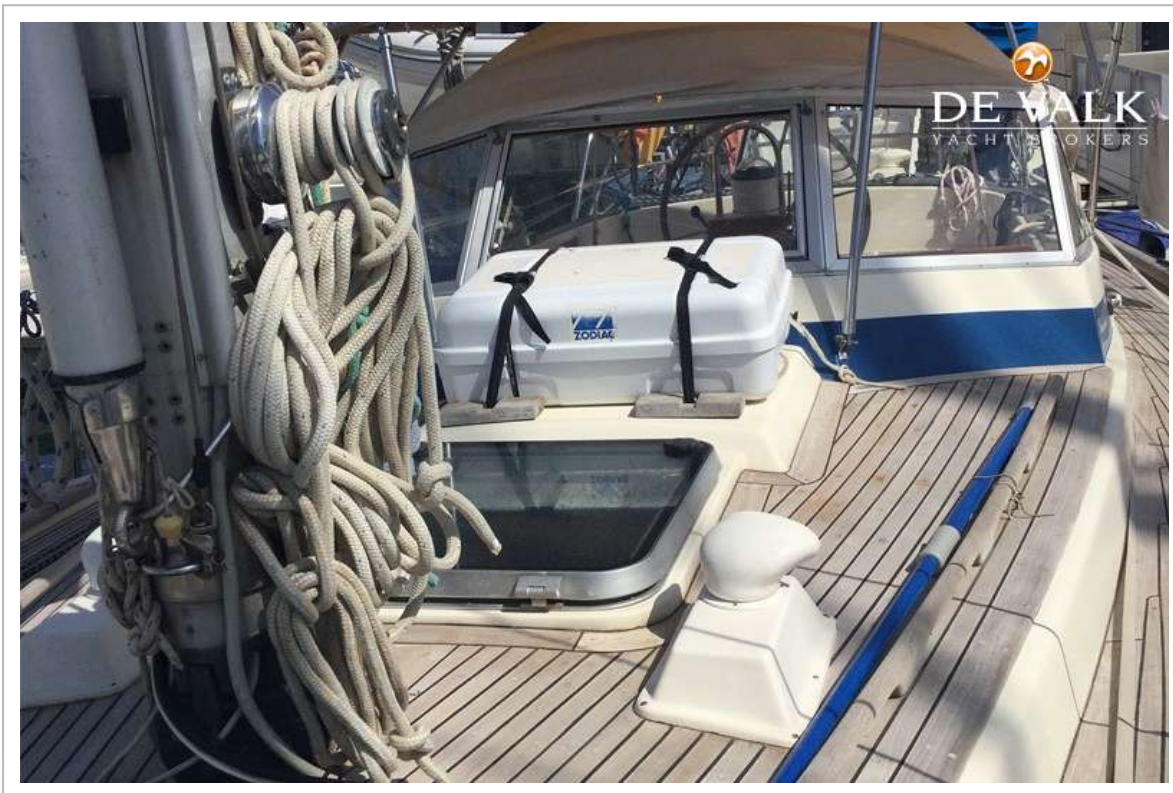
HALLBERG RASSY 352



HALLBERG RASSY 352



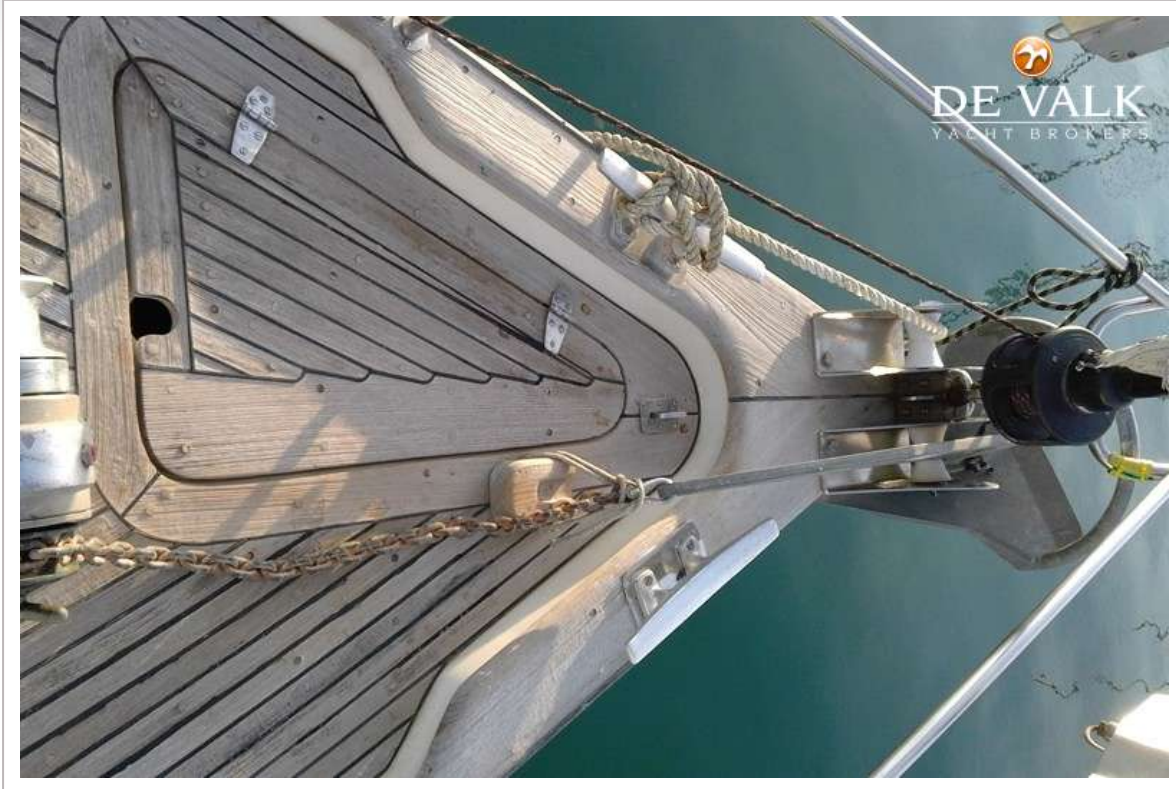
HALLBERG RASSY 352



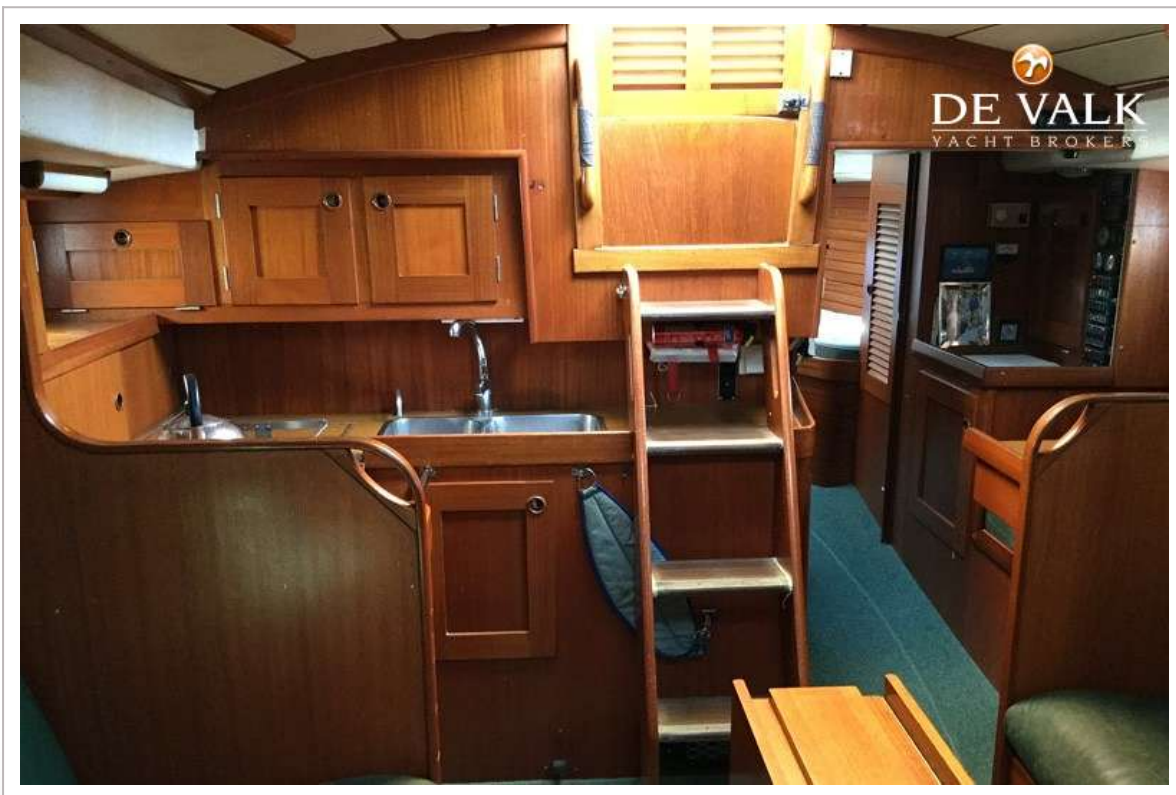
HALLBERG RASSY 352



HALLBERG RASSY 352



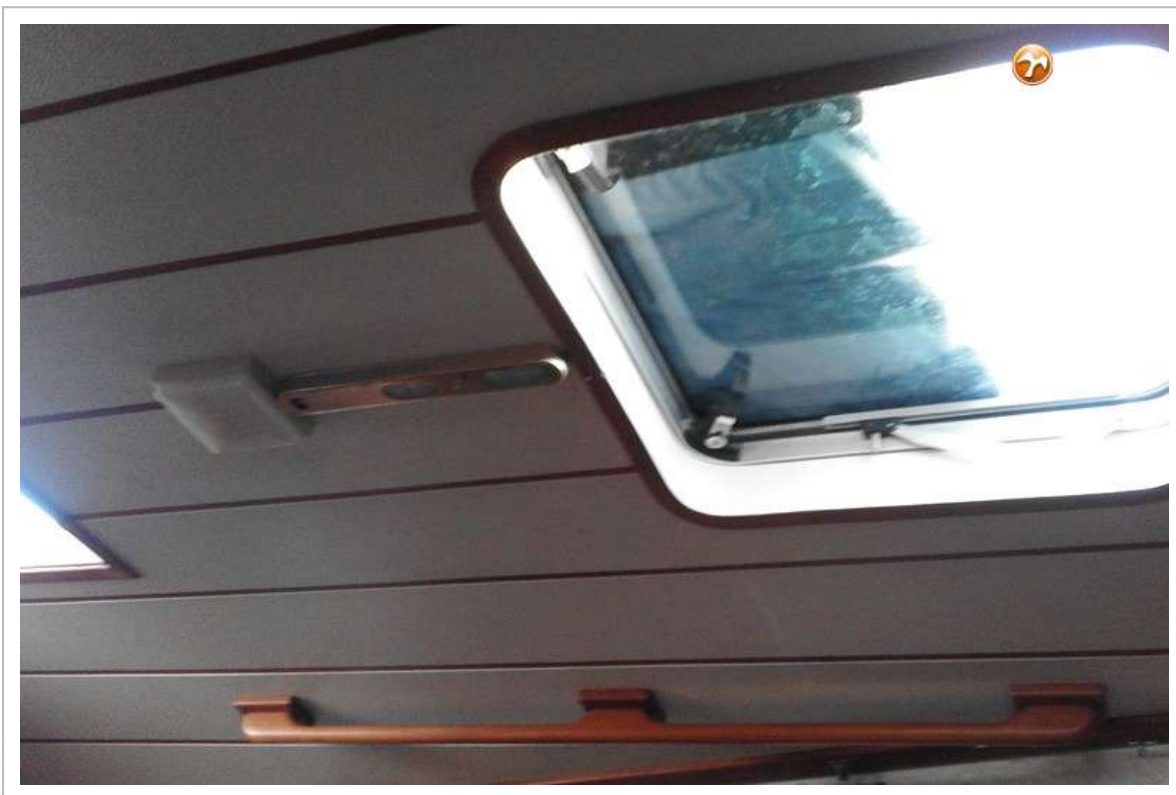
HALLBERG RASSY 352



HALLBERG RASSY 352



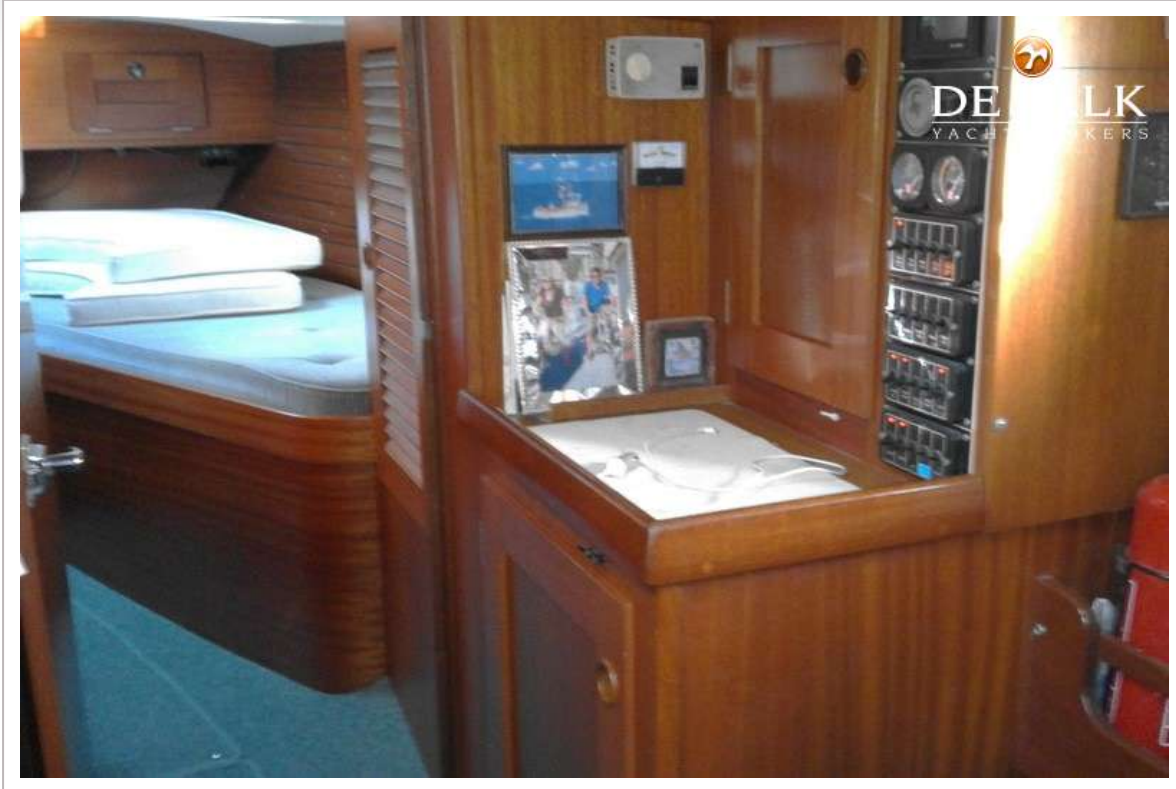
HALLBERG RASSY 352



HALLBERG RASSY 352



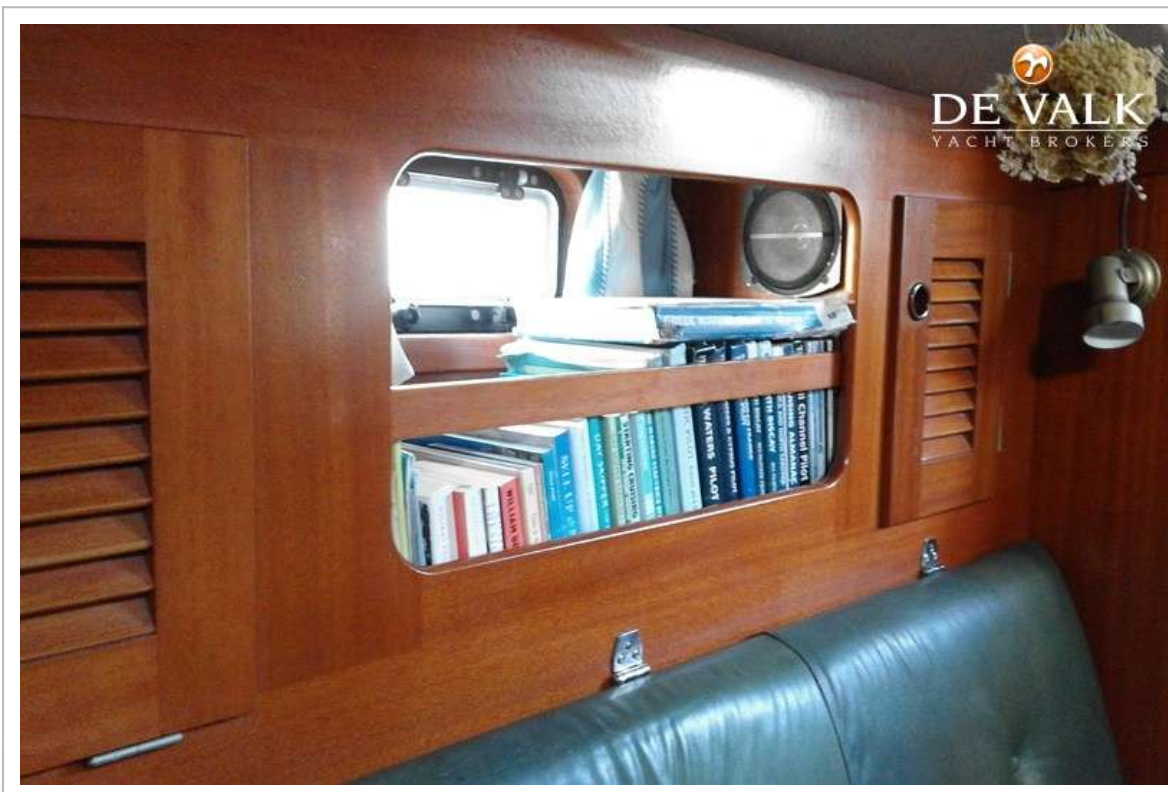
HALLBERG RASSY 352



HALLBERG RASSY 352



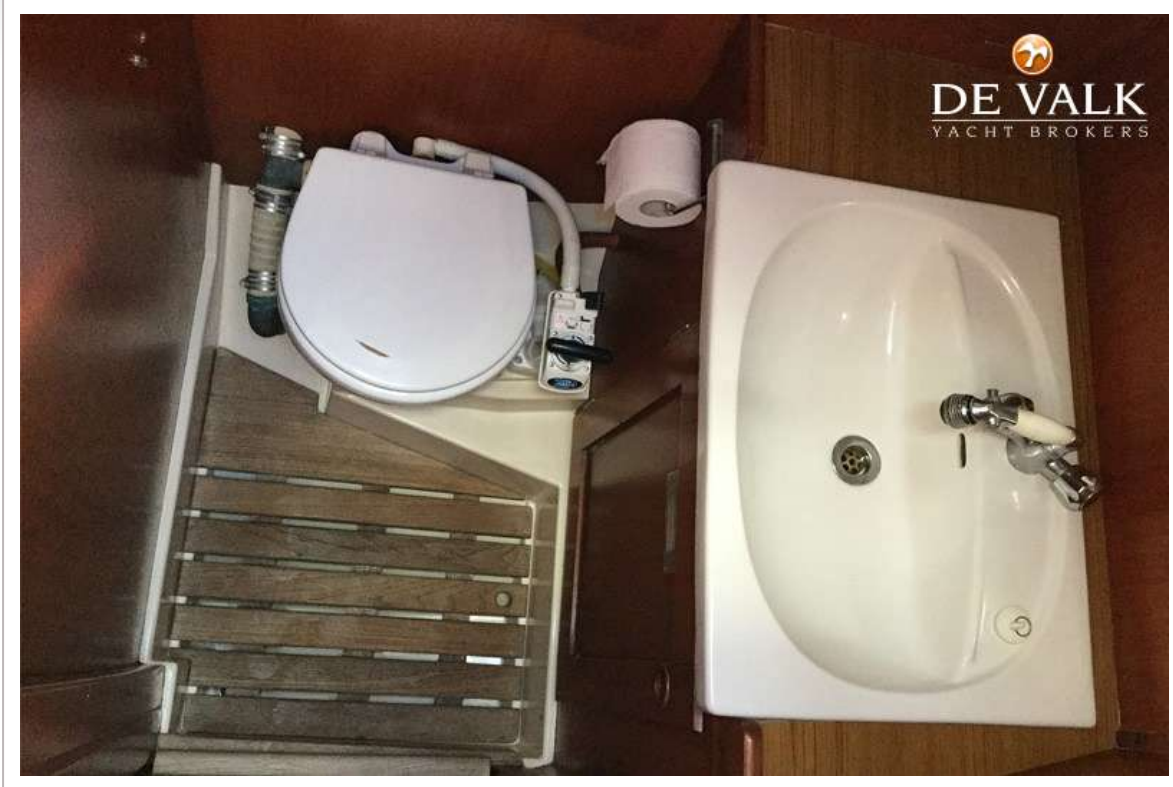
HALLBERG RASSY 352



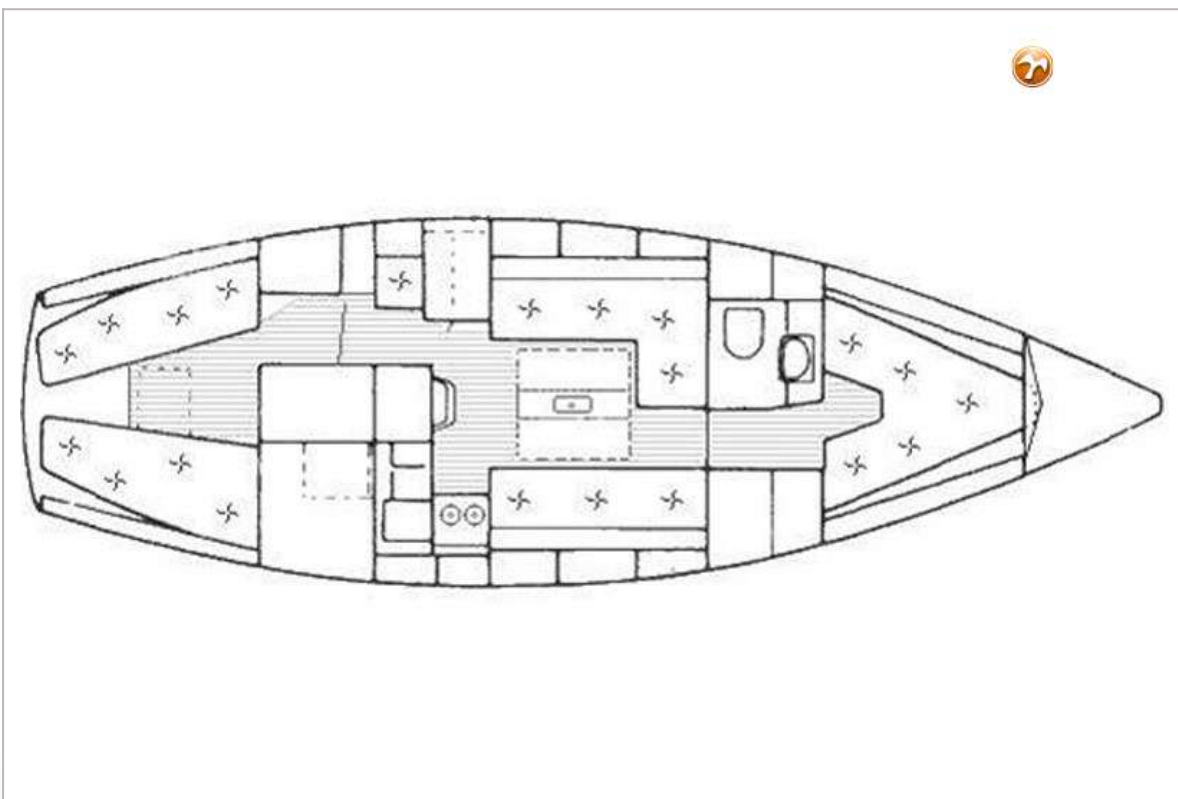
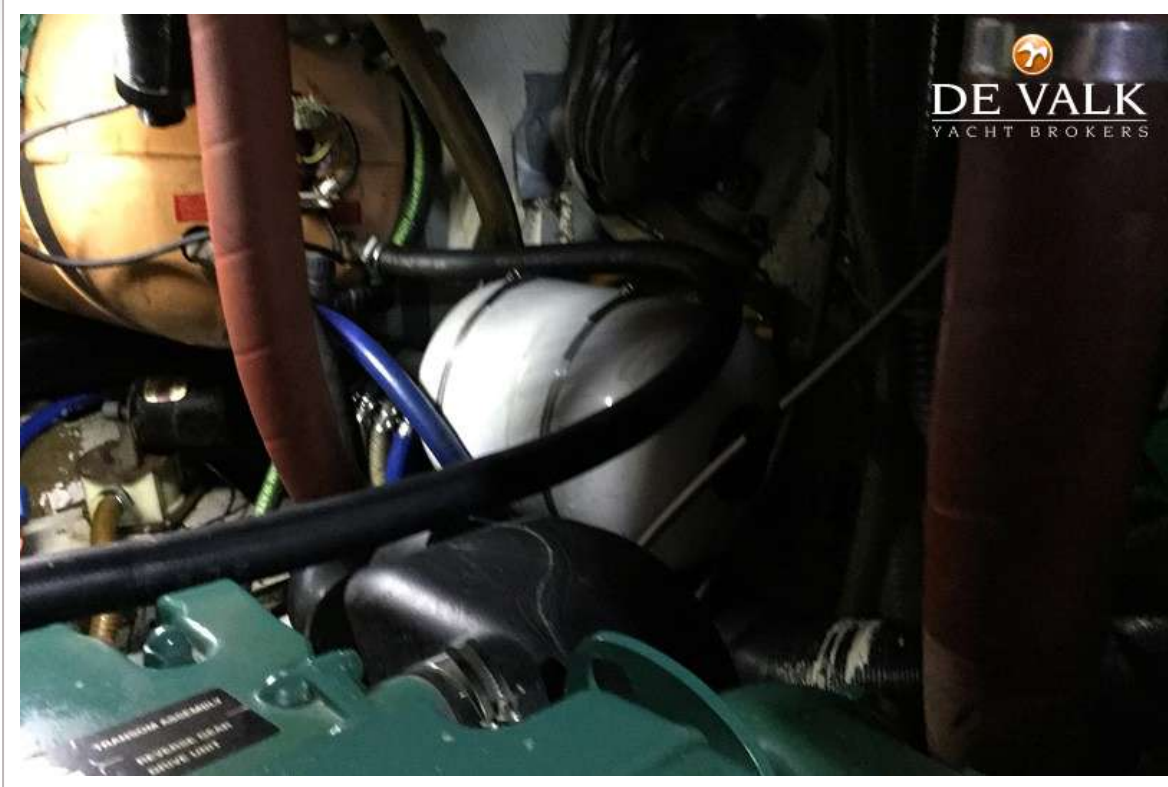
HALLBERG RASSY 352



HALLBERG RASSY 352



HALLBERG RASSY 352



HALLBERG RASSY 352

