



DE VALK
YACHT BROKERS



SANLORENZO 62



DE VALK
YACHT BROKERS

VAN DE MAKELAAR

SAN LORENZO 62 is the perfect example of a 'pocket superyacht' and has all that you'd expect from a boat befitting the title. With all en-suite cabins, separate crew quarters, spacious living areas, deck-mounted tender, sun mattresses on the fore deck and helm stations in both the interior cockpit and fly bridge,

Sofia Iliia-Salvanou

SPECIFICATIES

Afmetingen	17.60 x 5.15 x 1.80 (m)	Bouwer	Cantiere Navale San Lorenzo Construzione
Bouwjaar	1988	Hutten	3
Materiaal	Polyester	Slaapplaatsen	7
Motor(en)	2 x Detroit 8V 92 TA 8 Cyl. diesel	Pk/Kw	2 x 1,490.00 (pk), 1,095.15 (kw)
Vraagprijs	€ 95.000 (BTW Betaald)	Ligplaats	contact verkoopkantoor

CONTACT

Kantoor	De Valk Corfu	Telefoon	(+30) 266 111 8095
Adres	New Port of Corfu, near Gouvia Marina 490 83 Corfu GR	E-mail	corfu@devalk.nl

DISCLAIMER

Hoewel er uiterste zorg besteed is aan de correctheid, volledigheid en actualiteit van onze informatie kunnen hieraan geen rechten worden ontleend.



ALGEMEEN

Model	SANLORENZO 62
Type	motorjacht
Lengte (m)	17,60
Lengte waterlijn (m)	16,80
Breedte (m)	5,15
Diepgang (m)	1,80
Bouwjaar	1988
Gebouwd door	Cantiere Navale San Lorenzo Construzione
Land	Italië
Bruto tonnage	61,62
Netto tonnage	42,66
CE norm	NA
Romp materiaal	polyester
Romp kleur	gebroken wit
Rompvorm	deep-V
Kiel type	doorlopende kiel
Materiaal opbouw	polyester
Dek materiaal	teak
Afwerking dek	teak
Afwerking opbouw	anti-slip profiel
Antifouling (jaar)	2018
Raamlijsten	aluminium
Raammateriaal	normaal glas
Dekluik	ja
Patrijspoorten	roestvast staal
Flybridge	ja
Flybridge zonnentent	ja
Radarbeugel	niet neerklapbaar
Brandstoftank (liter)	roestvast staal 3000 (2 X !500)
Inhoudsmeter (brandstoftank)	ja



Drinkwatertank (liter)	roestvast staal 1000 (2 X 500)
Inhoudsmeter (drinkwatertank)	ja
Vuilwatertank (liter)	roestvast staal 100 X 1
Stuurwiel	hydraulisch
Binnen stuurstand	ja
Stuurwiel op flybridge	electrisch
Noodhelmstok	ja
Extra info	Greek Charter Licensed yacht

ACCOMMODATIE

Hutten	3
Slaapplaatsen	7
Bemanningshut	1 x 2 sepatete entrance & wc
Bemanning slaapplaatsen	2
Interieur	Wood
Vloer	vloerbedekking
Achterdek	ja
Salon	Leather
Airco	ja
Navigatie ruimte	ja
Kaartentafel	ja
Eetkamer	ja
Schuifdeur naar achterdek	ja
Keuken	ja
Aanrechtblad	corian
Spoelbak	roestvast staal
Kooktoestel	ja
Oven	ja
Afzuigkap	ja
Magnetron	ja
Koelkast	ja



Vriezer	ja
Wijnkoeler	ja
Warmwatersysteem	220V
Waterdruksysteem	elektrisch
Waterkoker	ja
Ijsblokjesmachine	ja
Koffiezetapparaat	ja
Kommaliewant	ja
Eigenaarshut	tweepersoonsbed
Kledingkast	hangend/lades/legplanken
Badkamer	en suite
Toilet	en suite
Toilet Systeem	elektrisch
Wasbak	in de badkamer
Douche	apart
Gastenhut 1	twee enkele bedden Plus 1 Bunk bed
Kledingkast	hangend/lades/legplanken
Badkamer	en suite
Toilet	en suite
Toilet systeem	elektrisch
Wasbak	in de badkamer
Douche	apart
Gastenhut 2	twee enkele bedden
Kleerkast	hangend/lades/legplanken
Badkamer	en suite
Toilet	en suite
Toilet systeem	elektrisch
Wasbak	in de badkamer
Douche	apart
Bemanningshut(ten)	1 X 2
Badkamer (bemanning)	ja
Toilet (bemanning)	ja



Toilet systeem	elektrisch
Wasbak	in de badkamer
Wasmachine	ja
Flybridge	ja

MOTOR(EN)

Aantal motoren	2
Merk	Detroit
Type	8V 92 TA 8 Cyl.
Pk	1490
kW	1095.15
Brandstof	diesel
Geïnstalleerd in jaar	1988
Maximale snelheid (kn)	22
Kruissnelheid (kn)	20
Bereik (nm)	800
Motoruren	1834
Koelsysteem motor	direct buitenwater
Aandrijving	schroefas
Schroefas afdichting	ja
Boegschroef	ja
Keerkoppeling	hydraulisch
Uitlaatsysteem	ja
Type schroef	vast
Schroefbladen	5
Materiaal schroefas	roestvast staal Tail Shaft inspection 5.06.2018
Smering schroefas	water
Handlenspomp	ja
Elektrische lenspomp	ja
Generator	ONAN (5802 hours/20.08.2020)
Draaiuren generator	776



Generator 2	Potable KRAFT KG4500
Accu's	ja
Startaccu	X 12 Pcs
Lichtaccu	X 20 Pcs
Generatoraccu	13.000 Kw
Boegschroefaccu	X 6 Pcs
Acculader	ja
Omvormer	ja
Walstroom	met kabel
Watermaker	ja
Trimkleppen	ja
Extra info	At 20 Kts Cr. Speed & at 2200 Rpm fuel consumption: 180 L/h
Extra info	At 8 Kts & 1200 Rpm fuel consumption: 20-30 L/h

NAVIGATIE

Kompas	ja
Kompas op flybridge	ja
Dieptemeter	FURUNO
Log	ja
Marifoon	Sailor Compact T2030 RJ 2047 & Midland DSG
Handmarifoon	ja
Autopiloot	ROBERTSON AP 200
Windvaan besturing	ja
Roerstand aanwijzer	ja
Radar	FURUNO
GPS	ja
Plotter	ja
Weer ontvanger	ja
Navtex	FURUNO NX500
Elektronische kaart(en)	ja
Epirb	ja



Navigatieverlichting	ja
Zoeklicht	ja

UITRUSTING

Vaste ramen	ja
Vaste buiskap	ja
Zonnetent	ja
Kuipkussens	ja
Kuiptafel	ja
Kuipstoelen	ja
Zwemplatform	ja
Zwemtrap	roestvast staal
Loopplank	ANGELO GANDOLA
Anker	Bruce 30 Kg
Ankerketting	100 m X 8 mm
Anker 2	ja
Ketting teller	By color indicators
Ankerlier	elektrisch LOFRANS
Ankerlier bij spiegel	mechanisch
Bijboot	opblaasbaar vaste bodem 3,6 m ZODIAC
Buitenboordmotor	YAMAHA 40 Hp
Dekkraan	elektrisch
Zeereeling	roestvast staal
Handgreep (opbouw)	roestvast staal
Reddingsvlot	container 2 Pcs X 10 PAX
Reddingsvlot (pers)	20
Reddingsvlot laatst gekeurd	JULY 2018
Zwemvesten	ja
Reddingsboei	ja
Slingerruit	ja
Raamventilator	ja



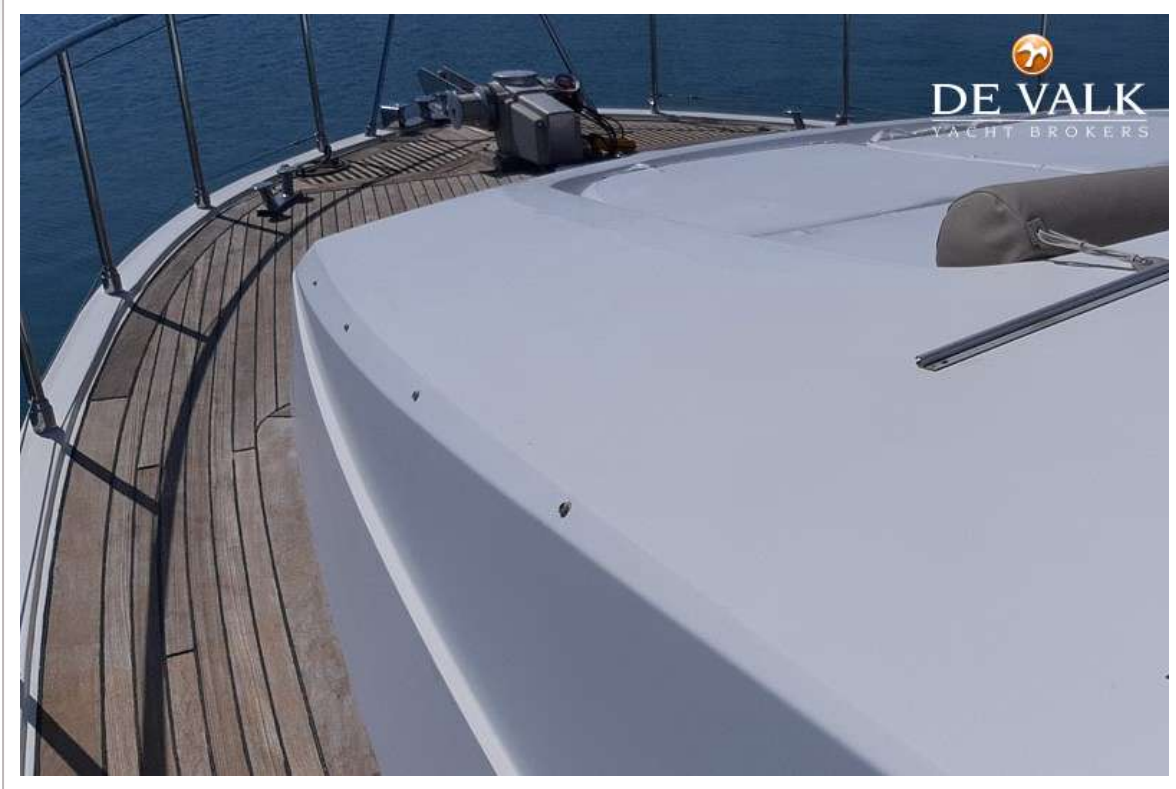
Ruitverwarming	ja
Hoorn	ja
Verrekijker	ja
Radar reflektor	ja
Stootkussens	ja
Landvasten	ja
Reserve onderdelen	ja
Gereedschap	ja
Alarm systeem	Bilge alarm
TV	ja
Radio-cd speler	ja
DVD speler	ja
I-Pod aansluiting	ja
Surround Sound System	ja
Kuipspeakers	ja
Speakers in salon	ja
Klok - barometer	ja
Brandblusser	ja
Brandblusser in motorkamer	ja
Automatisch brandblussysteem	ja

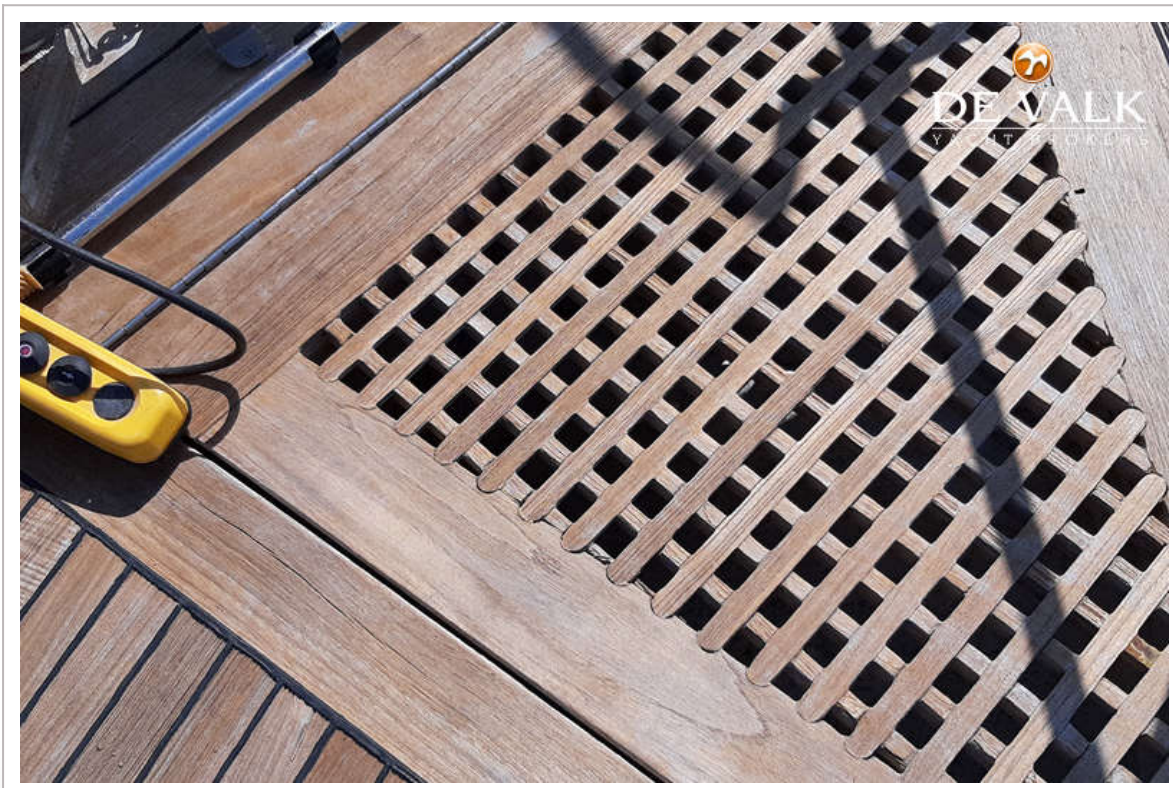


SANLORENZO 62

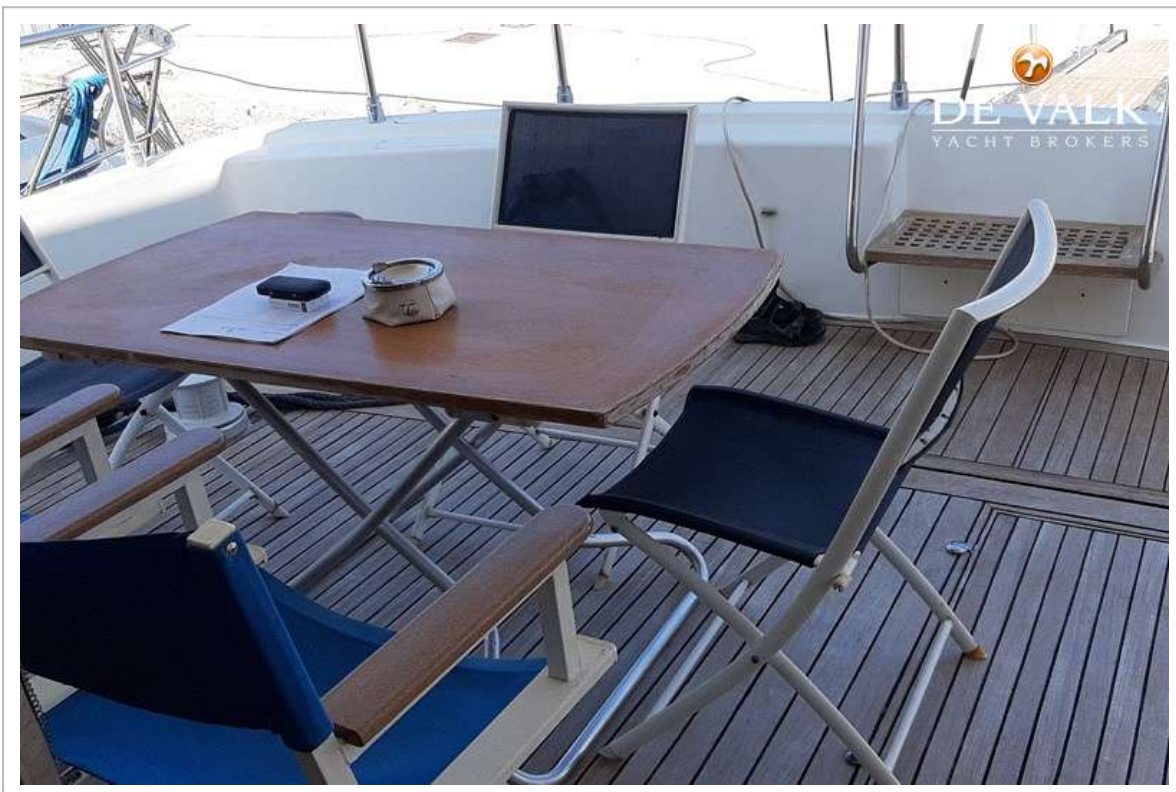


SANLORENZO 62





SANLORENZO 62



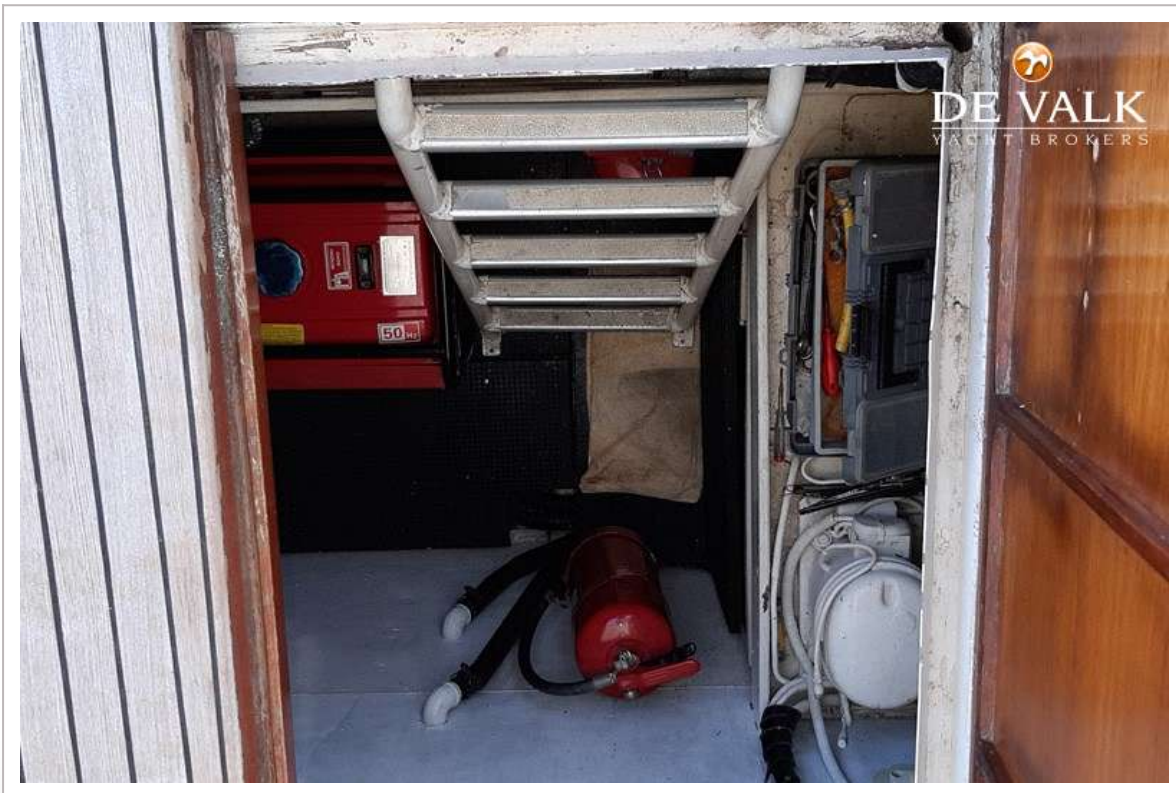
SANLORENZO 62



SANLORENZO 62







SANLORENZO 62



SANLORENZO 62



SANLORENZO 62





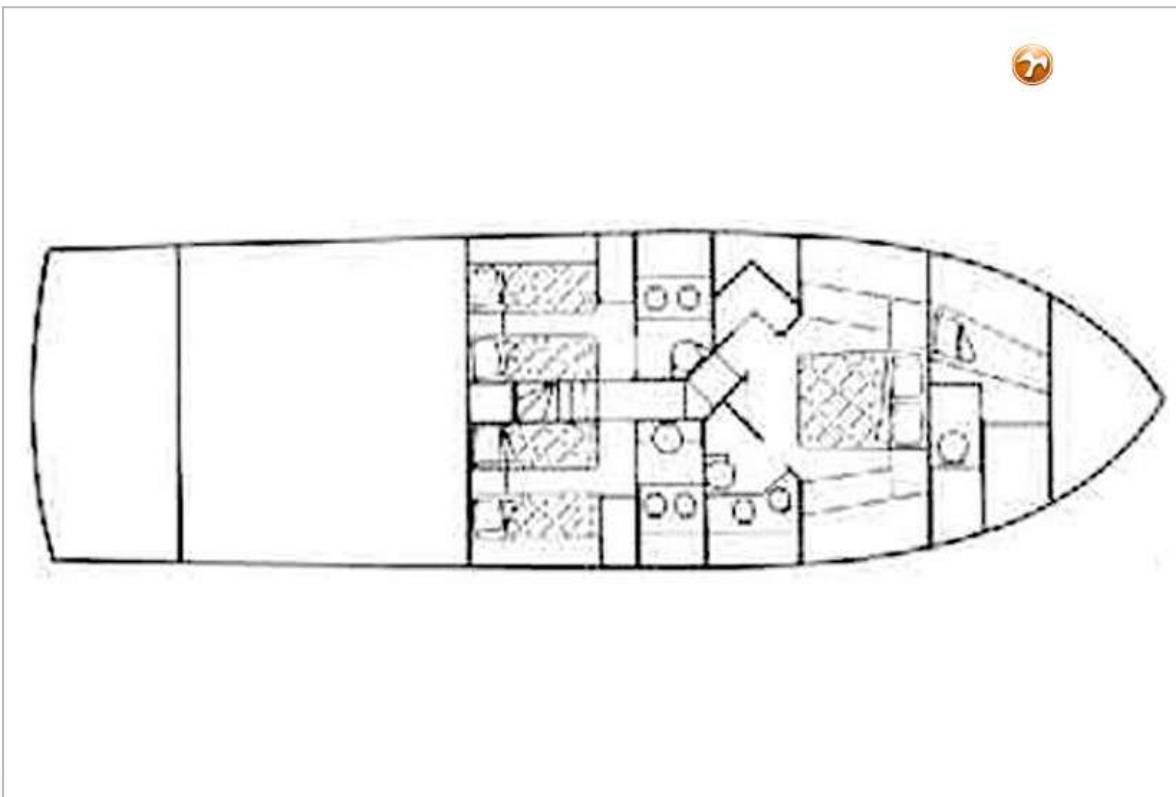
SANLORENZO 62

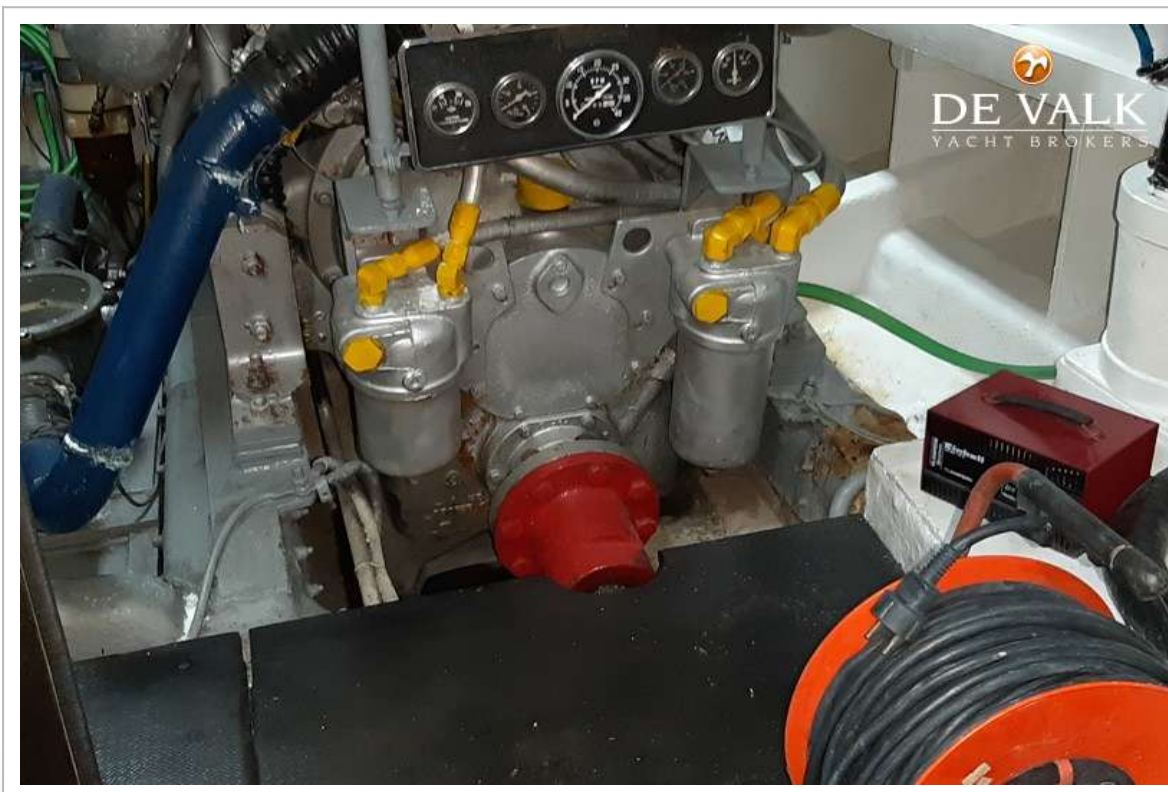




SANLORENZO 62









SANLORENZO 62

