



## BENETEAU SWIFT TRAWLER 42

# BENETEAU SWIFT TRAWLER 42

## VAN DE MAKELAAR

An exceptional boat to spend a lot of time on board, as much as to do small cruises at the day. This Beneteau Swift Trawler 42 is very well maintained and ready to go. Rare in this state and at this price. She combines a classic line with modern construction. She has a well thought out interior layout and is realistically priced for a quick sale.

*Sofia Iliia-Salvanou*

## SPECIFICATIES

<b>Afmetingen</b>	12.17 x 4.17 x 1.15 (m)	<b>Bouwer</b>	Chantier Beneteau 85
<b>Bouwjaar</b>	2006	<b>Hutten</b>	2
<b>Materiaal</b>	Polyester	<b>Slaapplaatsen</b>	7
<b>Motor(en)</b>	2 x YANMAR 370 CV diesel	<b>Pk/Kw</b>	2 x 370.00 (pk), 271.95 (kw)
<b>Vraagprijs</b>	verkocht (BTW )	<b>Ligplaats</b>	bij verkoopkantoor

## CONTACT

<b>Kantoor</b>	De Valk Corfu	<b>Telefoon</b>	(+30) 6948681503
<b>Adres</b>	New Port of Corfu, near Gouvia Marina 490 83 Corfu GR	<b>E-mail</b>	corfu@devalk.nl

## DISCLAIMER

Hoewel er uiterste zorg besteed is aan de correctheid, volledigheid en actualiteit van onze informatie kunnen hieraan geen rechten worden ontleend.



# BENETEAU SWIFT TRAWLER 42

## ALGEMEEN

<b>Model</b>	BENETEAU SWIFT TRAWLER 42
<b>Type</b>	motorjacht
<b>Lengte (m)</b>	12,17
<b>Breedte (m)</b>	4,17
<b>Diepgang (m)</b>	1,15
<b>Doorvaarhoogte (m)</b>	7,70
<b>Bouwjaar</b>	2006
<b>Gebouwd door</b>	Chantier Beneteau 85
<b>Land</b>	Frankrijk
<b>Ontwerper</b>	Joubert Michel-Nivelt Bernard
<b>Waterverplaatsing (t)</b>	15,59
<b>CE norm</b>	NA
<b>Romp materiaal</b>	polyester
<b>Romp kleur</b>	blauw
<b>Rompvorm</b>	deep-V
<b>Materiaal opbouw</b>	aluminium
<b>Dek materiaal</b>	teak
<b>Afwerking dek</b>	teak
<b>Afwerking opbouw</b>	teak
<b>Afwerking kuip</b>	teak
<b>Antifouling (jaar)</b>	2018
<b>Raamlijsten</b>	roestvast staal
<b>Raammateriaal</b>	hardglas
<b>Patrijspoorten</b>	aluminium
<b>Flybridge</b>	ja
<b>Flybridge afdekzeil</b>	ja
<b>Flybridge zonnentent</b>	ja
<b>Radarbeugel</b>	niet neerklapbaar
<b>Brandstoftank (liter)</b>	aluminium 2 X 750
<b>Inhoudsmeter (brandstoftank)</b>	Gauge



Drinkwatertank (liter)	epoxy 2 X 320
Inhoudsmeter (drinkwatertank)	Gauge on the electrical board
Vuilwatertank (liter)	epoxy 83
Stuurwiel	hydraulisch
Binnen stuurstand	ja
Stuurwiel op flybridge	ja
Extra info	Fiber glass laminate with stiffening

## ACCOMMODATIE

Hutten	2
Slaapplaatsen	7
Interieur	teak
Indeling	ja
Vloer	teak
Achterdek	ja
Stuurhut/deksalon	ja
Salon	Convertible Sofa to a Double berth.
Kaartentafel	ja
Eetkamer	ja
Dinette	ja
Openslaande deur naar kuip	ja
Schuifdeur naar achterdek	ja
Keuken	ja
Aanrechtblad	hout
Spoelbak	polyester
Kooktoestel	gas
Oven	ja
Koelkast	ja
Warmwatersysteem	220V/motor/CV
Waterdruksysteem	elektrisch
Hand en/of voetpomp	ja



# BENETEAU SWIFT TRAWLER 42

Kommaliewan	ja
Eigenaarshut	tweepersoonsbed
Kledingkast	hangend/lades/legplanken
Badkamer	en suite
Toilet	en suite
Toilet Systeem	elektrisch
Wasbak	in de badkamer
Douche	en suite
Gastenhut 1	tweepers. bed + enkel bed
Kledingkast	hangend/lades/legplanken
Badkamer	apart
Toilet	apart
Toilet systeem	handbediening
Wasbak	bij het toilet
Douche	apart
Flybridge	ja

## MOTOR(EN)

Aantal motoren	2
Merk	YANMAR
Type	370 CV
Pk	370
kW	271,95
Brandstof	diesel
Geïnstalleerd in jaar	2006
Gereviseerd in jaar	2018
Maximale snelheid (kn)	24
Kruissnelheid (kn)	12
Verbruik (ltr/uur)	70 Max 45 Min
Motoruren	1700
Koelsysteem motor	direct buitenwater



Aandrijving	schroefas
Schroefas afdichting	ja
Motorbediening	elektrisch
Keerkoppeling	hydraulisch
Boegschroef	elektrisch Volvo
Type schroef	vast
Schroefbladen	4
Materiaal schroefas	roestvast staal
Smering schroefas	oliebad
Elektrische lenspomp	ja
Bilge alarm	ja
Generator	stille separator ONAN e-QD
Draaiuren generator	430
Accu's	ja
Startaccu	2 Pcs
Lichtaccu	3 Pcs
Generatoraccu	1 Pc
Accu monitor	ja
Acculader	ja
Walstroom	met kabel
Trimkleppen	Electric

## NAVIGATIE

Kompas	ja
Kompas op flybridge	ja
Dieptemeter	ja
Repeaters	ja
Marifoon	ja
Autopiloot	ja
Radar	ja
GPS	ja



Plotter/GPS	ja
AIS ontvanger	ja
AIS transponder	ja
"MOB" zender	ja
Navigatieverlichting	ja
Zoeklicht	ja

## UITRUSTING

Bimini	ja
Zonnetent	ja
Raamkleden	ja
Kuiptafel	ja
Kuipstoelen	ja
Zwemplatform	ja
Deur in spiegel	ja
Loopplank	Berenzoni
Dekdouche	ja
Anker	Delta 25 kg (2007)
Ankerketting	100 m X 10 mm
Bijboot	opblaasbaar 3,2 m
Buitenboordmotor	6 Hp
Dekkraan	handbediend
Zeereling	roestvast staal
Handgreep (opbouw)	teak
Zij-instap in reling	ja
Reddingsvlot	container
Reddingsvlot (pers)	6
Reddingsvlot laatst gekeurd	2017
Zwemvesten	ja
Veiligheidsharnas	ja
Reddingsboei	ja



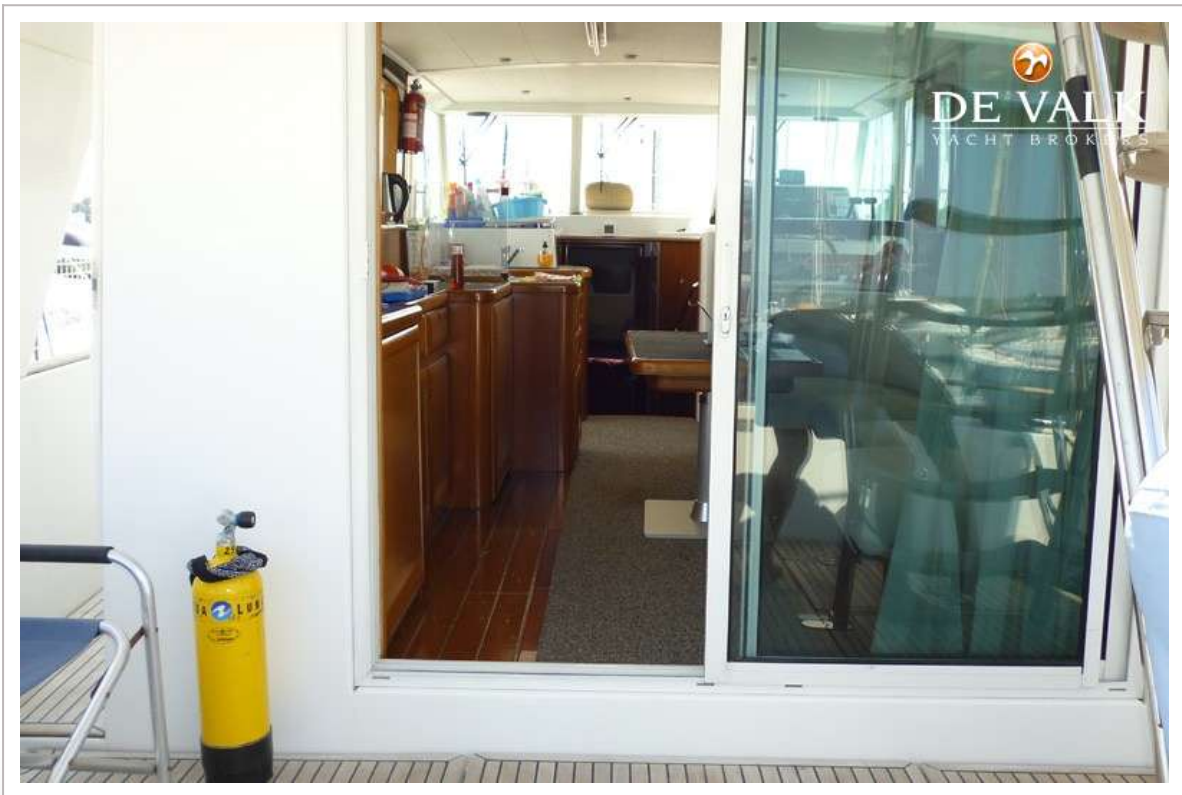
<b>Veiligheidslijnen op dek</b>	ja
<b>Trossensnijder</b>	ja
<b>Ruitenwisser</b>	ja
<b>Slingerruit</b>	ja
<b>Raamventilator</b>	ja
<b>Hoorn</b>	elektrisch
<b>Radar reflektor</b>	ja
<b>Stootkussens</b>	ja
<b>Landvasten</b>	ja
<b>Reserve onderdelen</b>	ja
<b>Gereedschap</b>	ja
<b>TV</b>	ja
<b>Radio-cd speler</b>	To be replaced
<b>Surround Sound System</b>	ja
<b>Kuipspeakers</b>	ja
<b>Klok - barometer</b>	ja
<b>Brandblusser</b>	ja
<b>Brandblusser laatst gekeurd</b>	2017
<b>Brandblusser in motorkamer</b>	Last survey 2017
<b>Automatisch brandblussysteem</b>	ja
<b>Extra info</b>	Spot light on bridge



# BENETEAU SWIFT TRAWLER 42



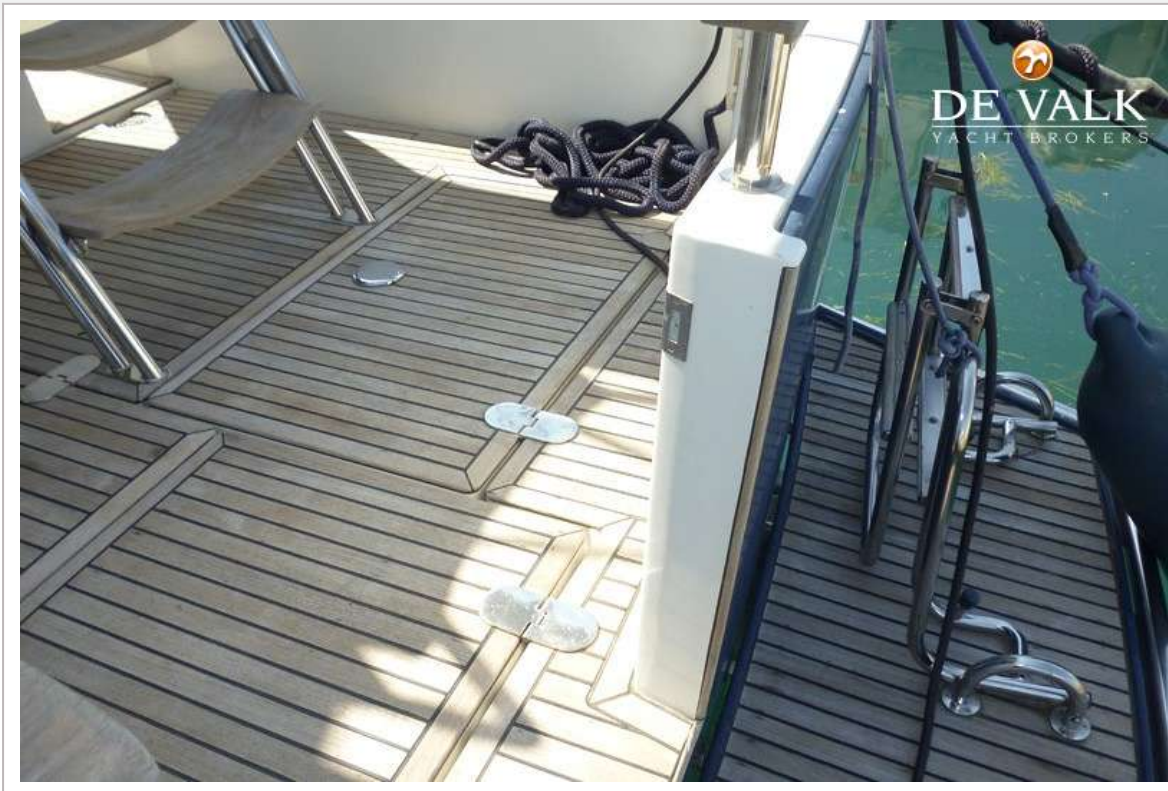
# BENETEAU SWIFT TRAWLER 42



# BENETEAU SWIFT TRAWLER 42



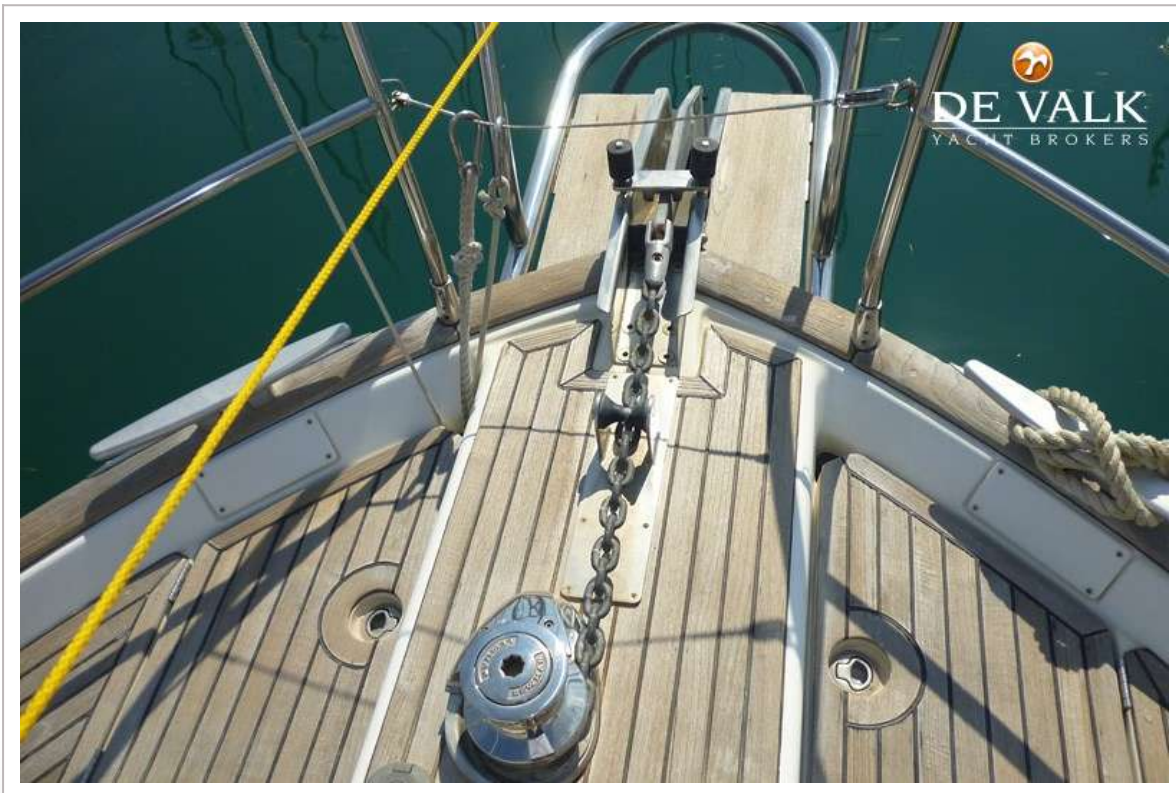
# BENETEAU SWIFT TRAWLER 42



# BENETEAU SWIFT TRAWLER 42



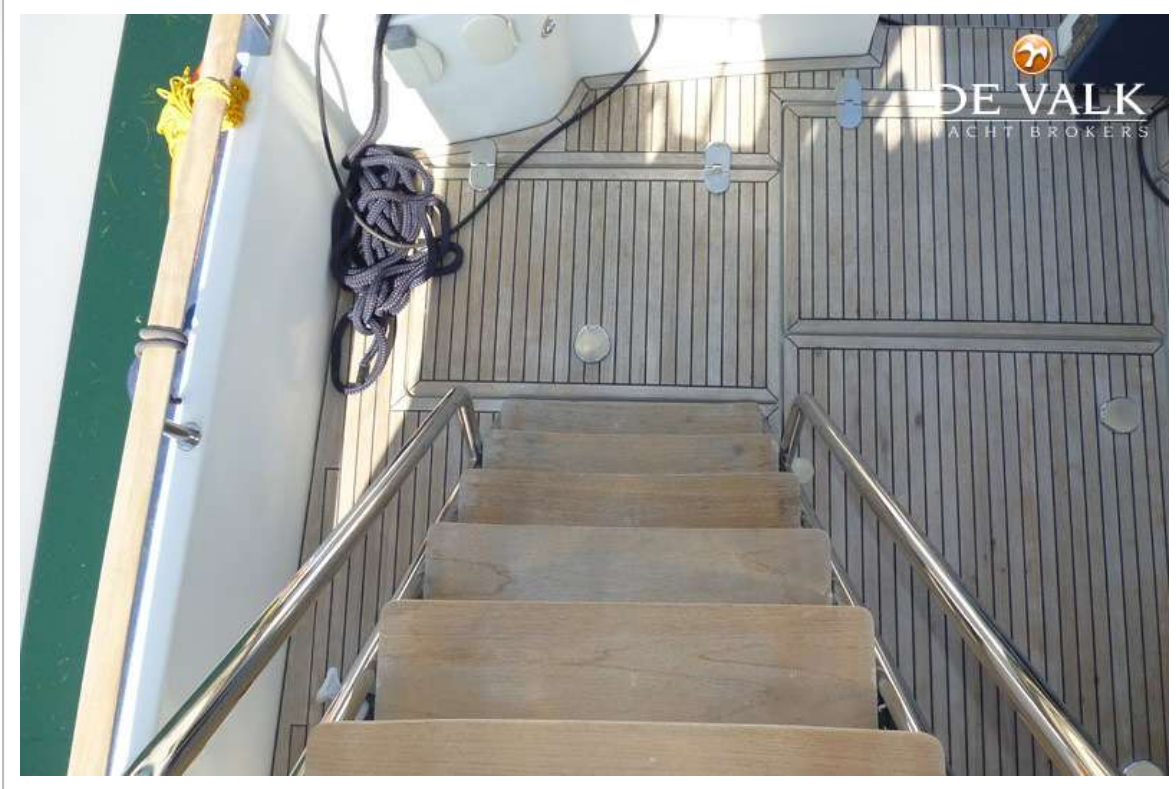
# BENETEAU SWIFT TRAWLER 42



# BENETEAU SWIFT TRAWLER 42



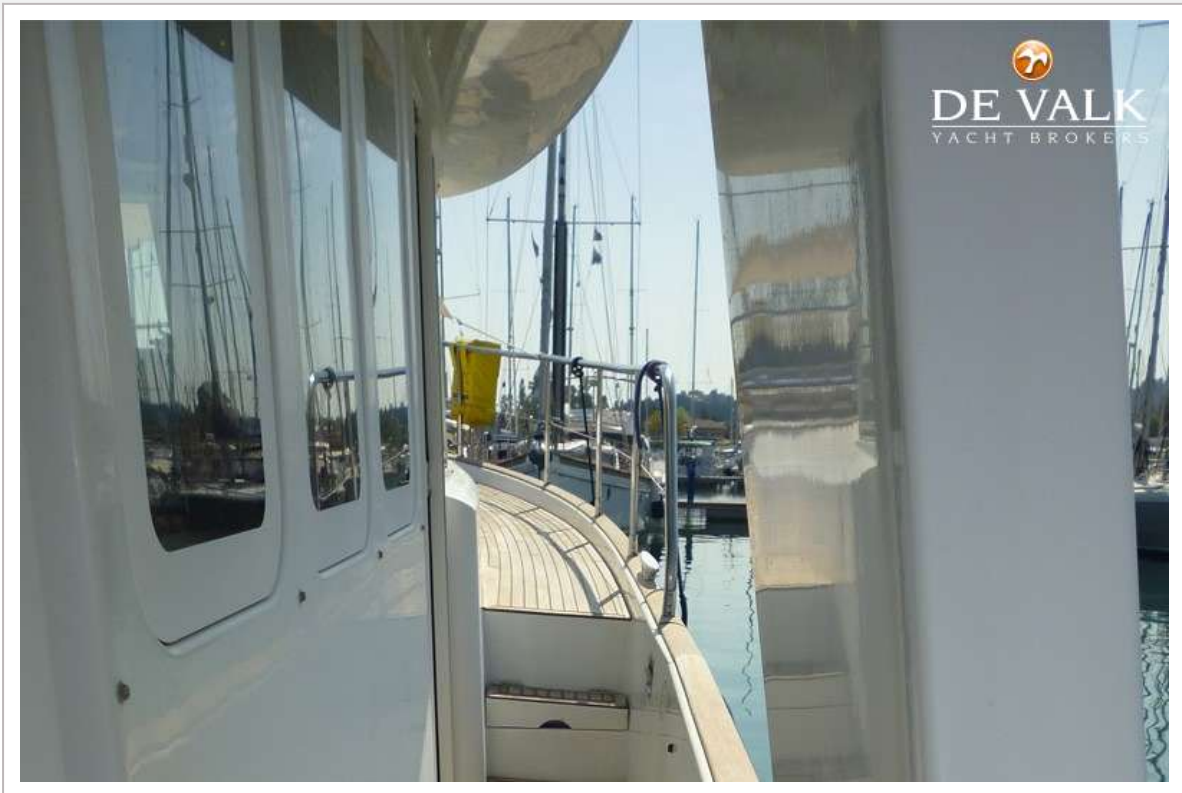
# BENETEAU SWIFT TRAWLER 42



# BENETEAU SWIFT TRAWLER 42



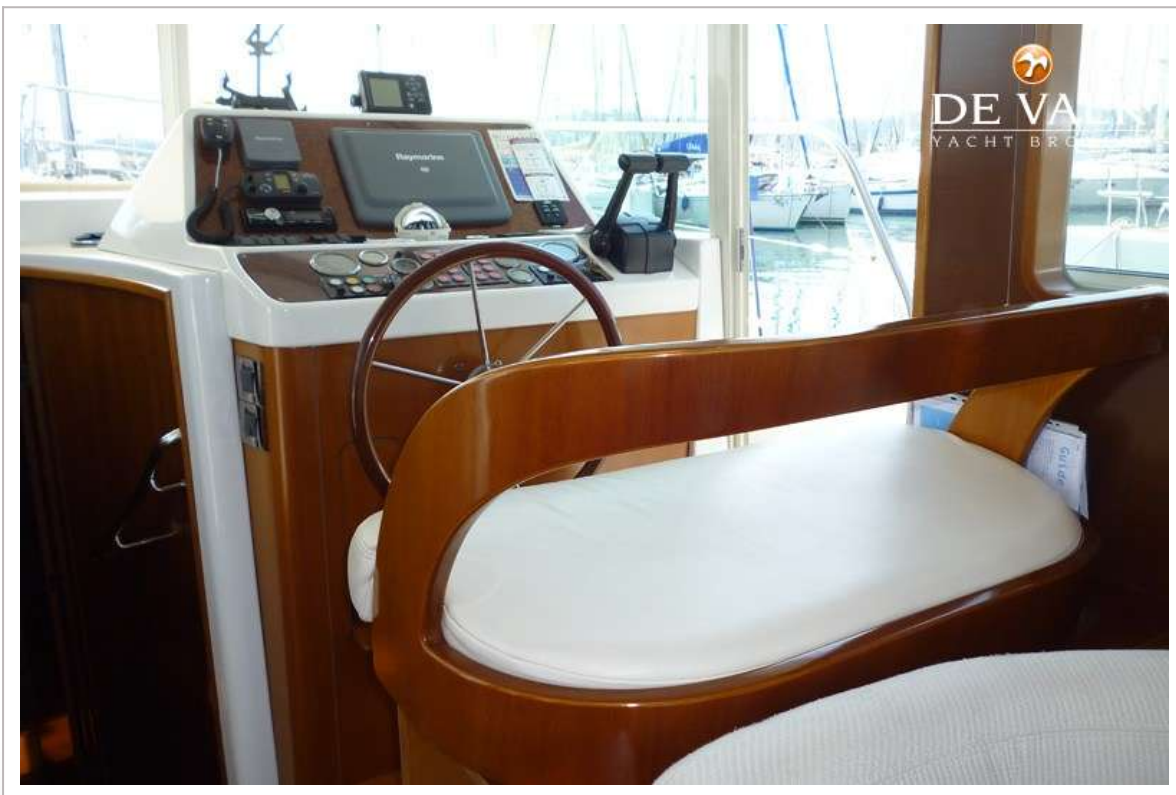
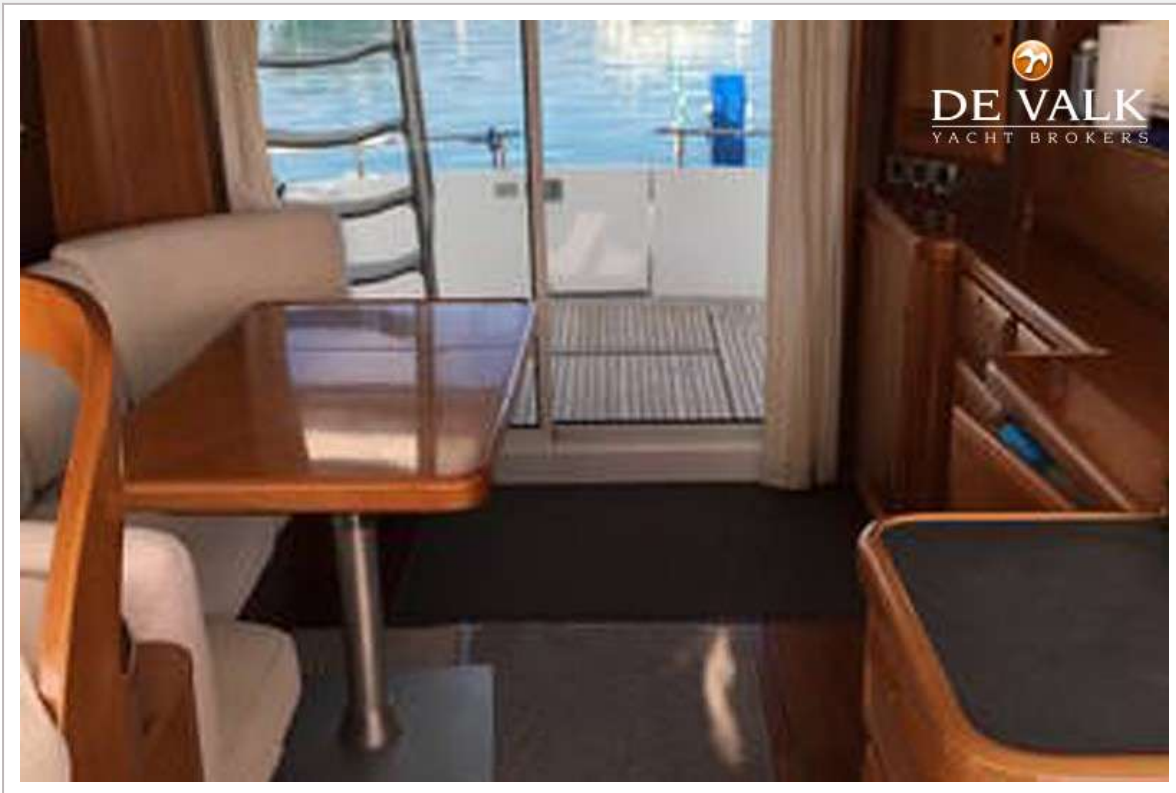
# BENETEAU SWIFT TRAWLER 42



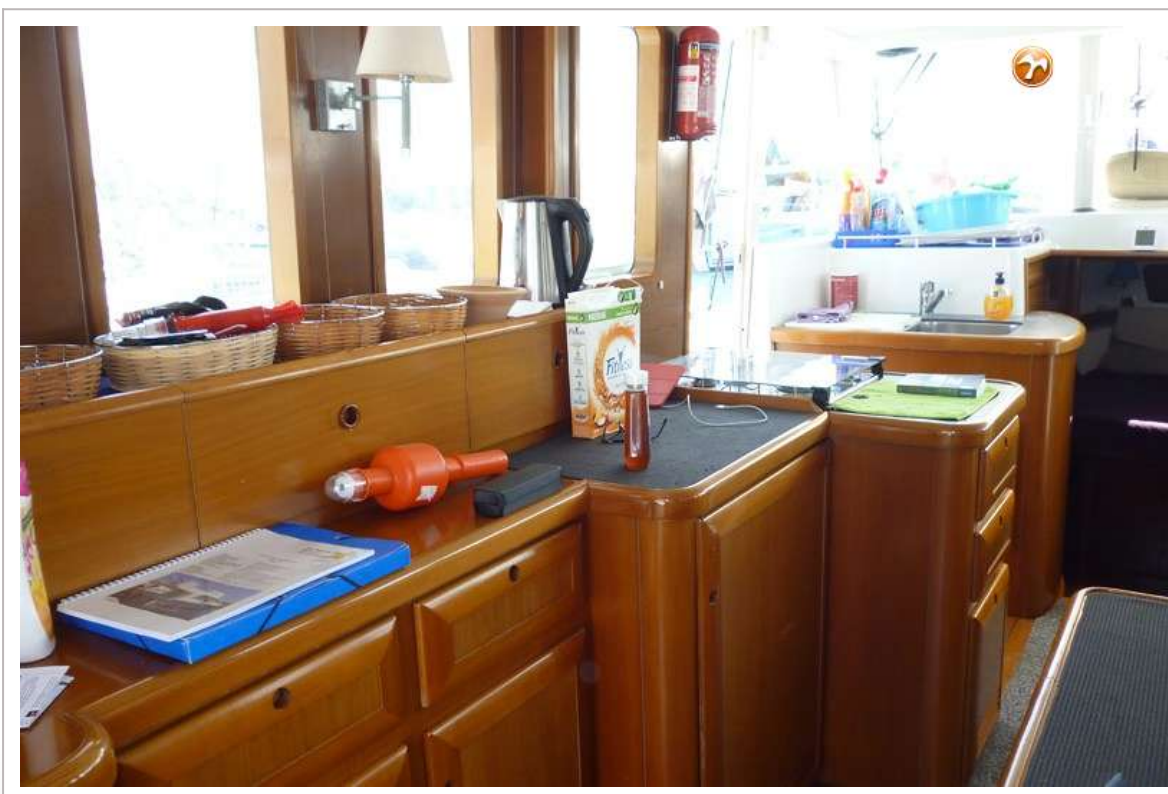
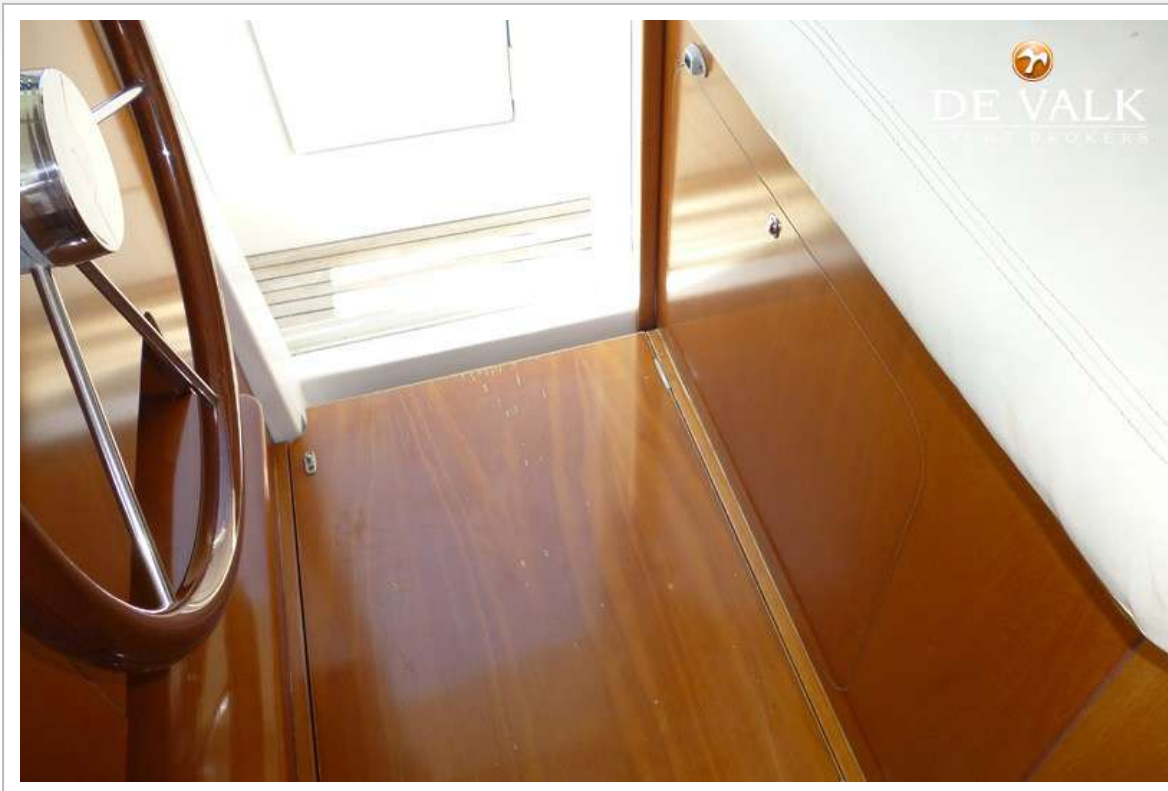
# BENETEAU SWIFT TRAWLER 42



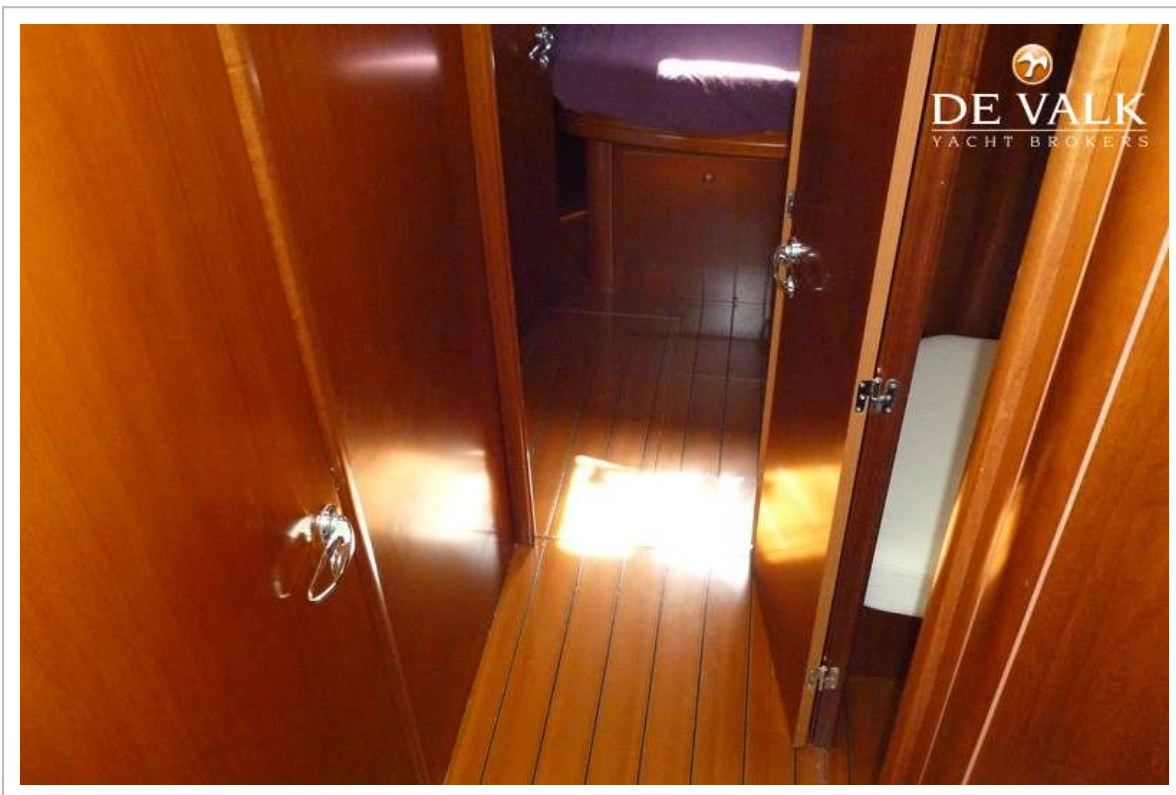
# BENETEAU SWIFT TRAWLER 42



# BENETEAU SWIFT TRAWLER 42



# BENETEAU SWIFT TRAWLER 42



# BENETEAU SWIFT TRAWLER 42



# BENETEAU SWIFT TRAWLER 42

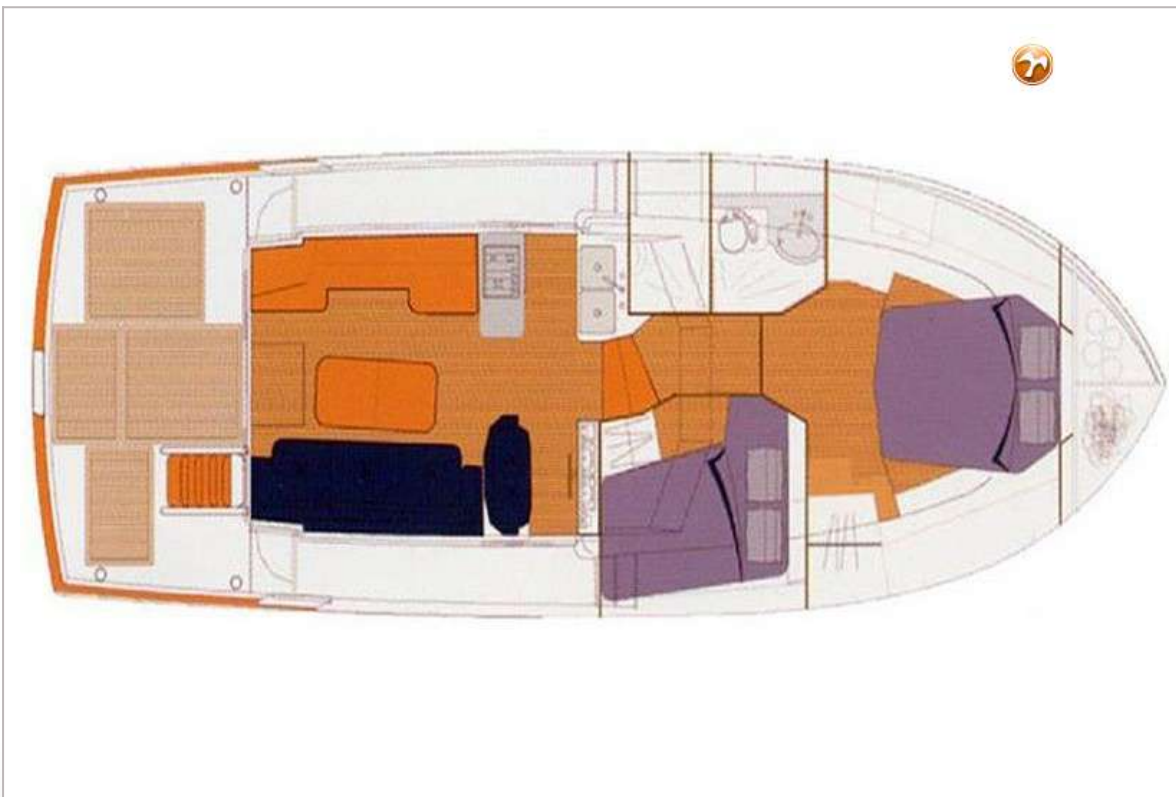


# BENETEAU SWIFT TRAWLER 42





# BENETEAU SWIFT TRAWLER 42



# BENETEAU SWIFT TRAWLER 42

