



DE VALK
YACHT BROKERS



BAVARIA 42 OCEAN



DE VALK
YACHT BROKERS

BAVARIA 42 OCEAN

VAN DE MAKELAAR

This spacious and superbly equipped and well maintained Bavaria Ocean 42 can be controlled from the centre cockpit. Twin cabins and heads with shower, navigation table and convertible saloon with long galley. Very good access to the engine.

Zoë Ann Clark

SPECIFICATIES

Afmetingen	13.40 x 3.95 x 1.95 (m)	Bouwer	Bavaria
Bouwjaar	2001	Hutten	2
Materiaal	Polyester	Slaapplaatsen	6
Motor(en)	1 x VOLVO PENTA MD22-P diesel	Pk/Kw	59.00 (pk), 43.37 (kw)
Vraagprijs	verkocht (BTW)	Ligplaats	bij verkoopkantoor

CONTACT

Kantoor	De Valk Almeria	Telefoon	+34 950 497 825
Adres	Puerto de Almerimar Darsena de la Batea Almerimar ES	E-mail	almeria@devalk.nl

DISCLAIMER

Hoewel er uiterste zorg besteed is aan de correctheid, volledigheid en actualiteit van onze informatie kunnen hieraan geen rechten worden ontleend.



BAVARIA 42 OCEAN

ALGEMEEN

Model	BAVARIA 42 OCEAN
Type	zeiljacht
Lengte (m)	13,40
Breedte (m)	3,95
Diepgang (m)	1,95
Bouwjaar	2001
Gebouwd door	Bavaria
Land	Duitsland
Ontwerper	Bavaria
Waterverplaatsing (t)	15
Bruto tonnage	4
CE norm	A
Romp materiaal	polyester
Romp kleur	White
Rompvorm	deep-V
Kiel type	vin kiel
Dek materiaal	polyester
Afwerking dek	verf
Afwerking opbouw	verf
Brandstoftank (liter)	kunststof 230
Drinkwatertank (liter)	kunststof 230 and 150
Vuilwatertank (liter)	kunststof 60
Stuurwiel	kabelbesturing
Noodhelmstok	ja

ACCOMMODATIE

Hutten	2
Slaapplaatsen	6
Interieur	teak
Vloer	teak en holly



Open kuip	ja
Salon	ja
Stahoogte salon (m)	ja
Verwarming	diesel hete lucht
Kaartentafel	ja
Achterkajuit	ja
Dinette om te bouwen	ja
Keuken	ja
Aanrechtblad	ja
Spoelbak	ja
Kooktoestel	gas
Oven	Techimpex Classic XL-2
Gasdetector	ja
Koelkast	Isotherm (new 2014)
Warmwatersysteem	220V + motor
Waterdruksysteem	elektrisch
Kommaliewan	ja
Eigenaarshut	tweepersoonsbed
Lengte bed (m)	2m
Kledingkast	hangend
Badkamer	en suite
Toilet	en suite
Toilet Systeem	handbediening
Wasbak	in de badkamer
Douche	en suite
Gastenhut 1	tweepersoonsbed
Lengte bed (m)	2m
Kledingkast	hangend
Badkamer	en suite
Toilet	en suite
Toilet systeem	handbediening
Wasbak	in de badkamer



Douche	en suite
Kleerkast	hangend

MOTOR(EN)

Aantal motoren	1
Merk	VOLVO PENTA
Type	MD22-P
Pk	59
kW	43,37
Brandstof	diesel
Geïnstalleerd in jaar	2001
Maximale snelheid (kn)	8
Kruissnelheid (kn)	7
Verbruik (ltr/uur)	3
Bereik (nm)	500
Motoruren	2300
Aandrijving	sail-drive
Boegschroef	elektrisch
Keerkoppeling	mechanisch
Type schroef	vast
Schroefbladen	3
Handlenspomp	1
Elektrische lenspomp	2
Lichtaccu	2 x 160 amp/12v AGM MASTERVOLT (2016)
Elektrische motoraccu	1X 110 amp/12V AGM VARTA (2017)
Boegschroefaccu	1 X 55 amp/12V AGM OPTIMA (2017)
Acculader	Mastervolt Chargemaster 12/50-3
Omvormer	Victron 350 watts
Zonnecellen	2 X Sunset (130 watts) Victron battery monitor BMV 60
Walstroom	230v



NAVIGATIE

Kompas	Suunto 11,5
Dieptemeter	Raymarine ST 60 (2007)
Log	Raymarine ST 60
Marifoon	ICOM ICM 5005 (2009) HANDMIC IN COCKPIT
Handmarifoon	Raymarine 101E (2009)
Autopiloot	Raymarine ST6000+ (2014)
Radar	Echomax EM230
GPS	Raymarine RS125 (2009)
Plotter	Raymarine RL80 CLC
Radar/plotter	Rymarine RL70C REPEATER IN COCKPIT RL70C
Weer ontvanger	NASA Weatherman (2005)
AIS transponder	Comar CSB200 TRANSMITTER
Epirb	McMurdo Smartfin+
Navigatieverlichting	ja

UITRUSTING

Buiskap	Semi rigid beige colour (2014)
Kuipkussens	ja
Kuiptafel	ja
Zwemtrap	ja
Loopplank	ja
Dekdouche	ja
Anker	Rocna 25 KG (2010)
Ankerketting	60M (10mm) galvanised
Anker 2	Fortress FX-16 (2010)
Ankerketting	5M chain+ 30m warp
Ankerlier	elektrisch Lofrans Tigres (2005)
Bijboot	vaste romp Fourthwind HSD 270 Air Deck (2016)
Buitenboordmotor	Mercury 4FMH 4hp (2016)
Reddingsvlot	container Plastimo Cruiser 4 PAX (2009)



Reddingsvlot (pers)	4
Reddingsvlot laatst gekeurd	Recommended
Zwemvesten	5
Reddingsboei	ja
Veiligheidslijnen op dek	ja
TV	ja
Radio	JVC KD-G731
DVD speler	ja
Kuipspeakers	ja
Brandblusser	2 x foam
Brandblusser in motorkamer	ja
Extra info	E and paper charts
Extra info	Imray pilot books for most of the Meditteranean
Extra info	First aid kit

TUIGAGE

Tuigage	fractioneel
Staand want	draad
Merk mast	Seldén
Materiaal mast	aluminium
Zalingen	2
Grootzeilhuik	Lazybag/jacks
Gelagerde karren	ja
Doorgelat grootzeil	ja
Genua	Zwaan 2009
Genua rolreefsysteem	Selden 300S
Spinnaker	Elveström 2005
Giekneerhouder	gasdrukveer
Genua schootlieren	Harken 2 x
Vallieren	Harken 2 x 40 Est



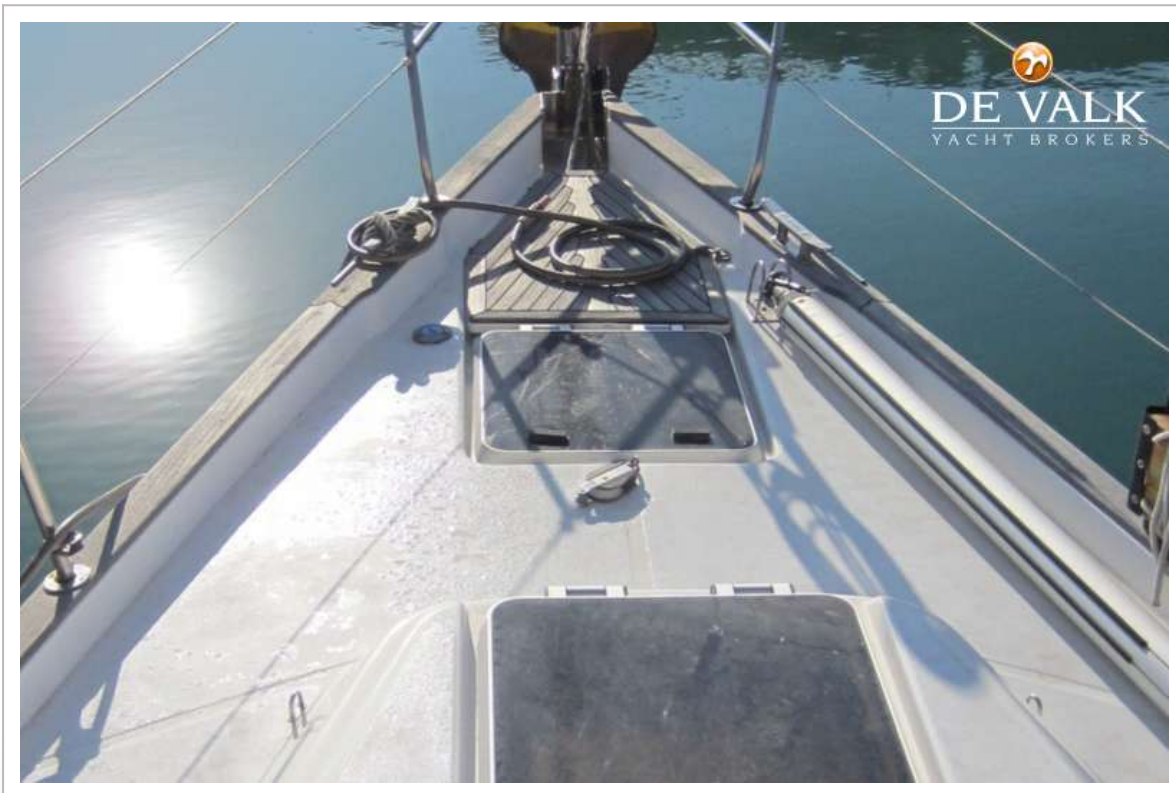
BAVARIA 42 OCEAN



BAVARIA 42 OCEAN



BAVARIA 42 OCEAN



BAVARIA 42 OCEAN



BAVARIA 42 OCEAN



BAVARIA 42 OCEAN



BAVARIA 42 OCEAN



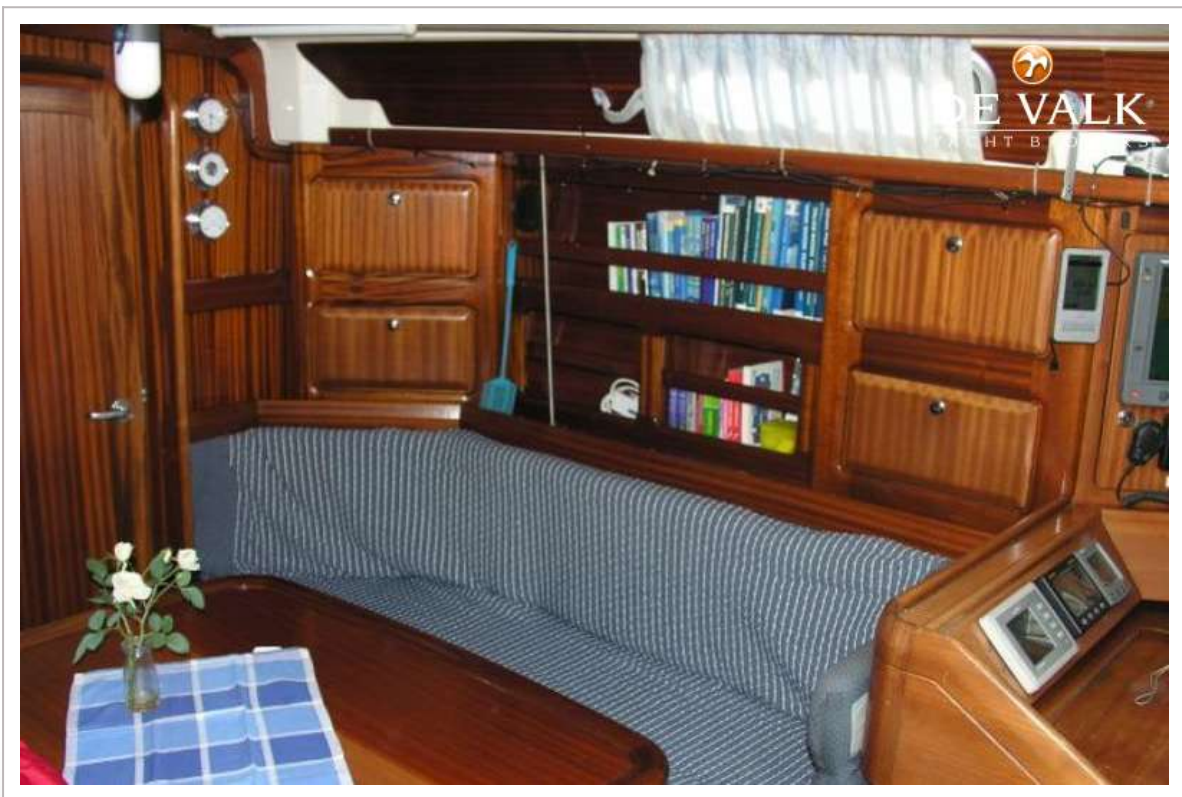
BAVARIA 42 OCEAN



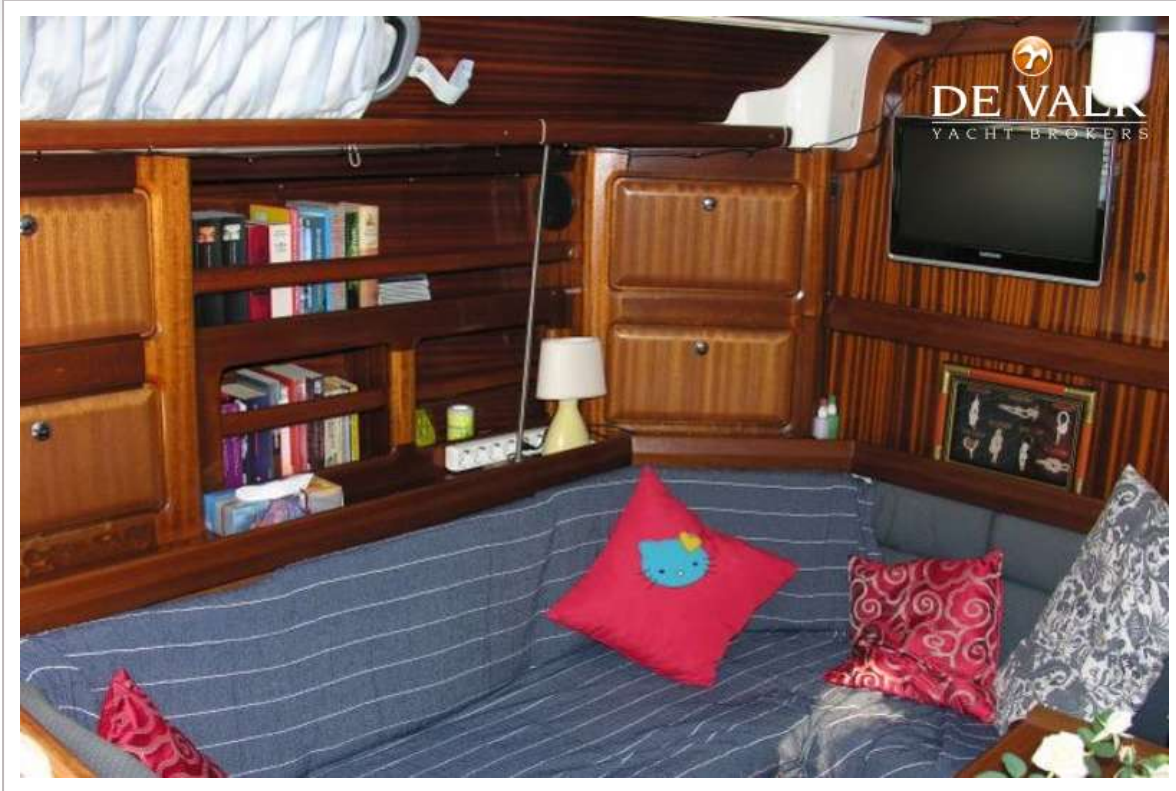
BAVARIA 42 OCEAN



BAVARIA 42 OCEAN



BAVARIA 42 OCEAN



BAVARIA 42 OCEAN



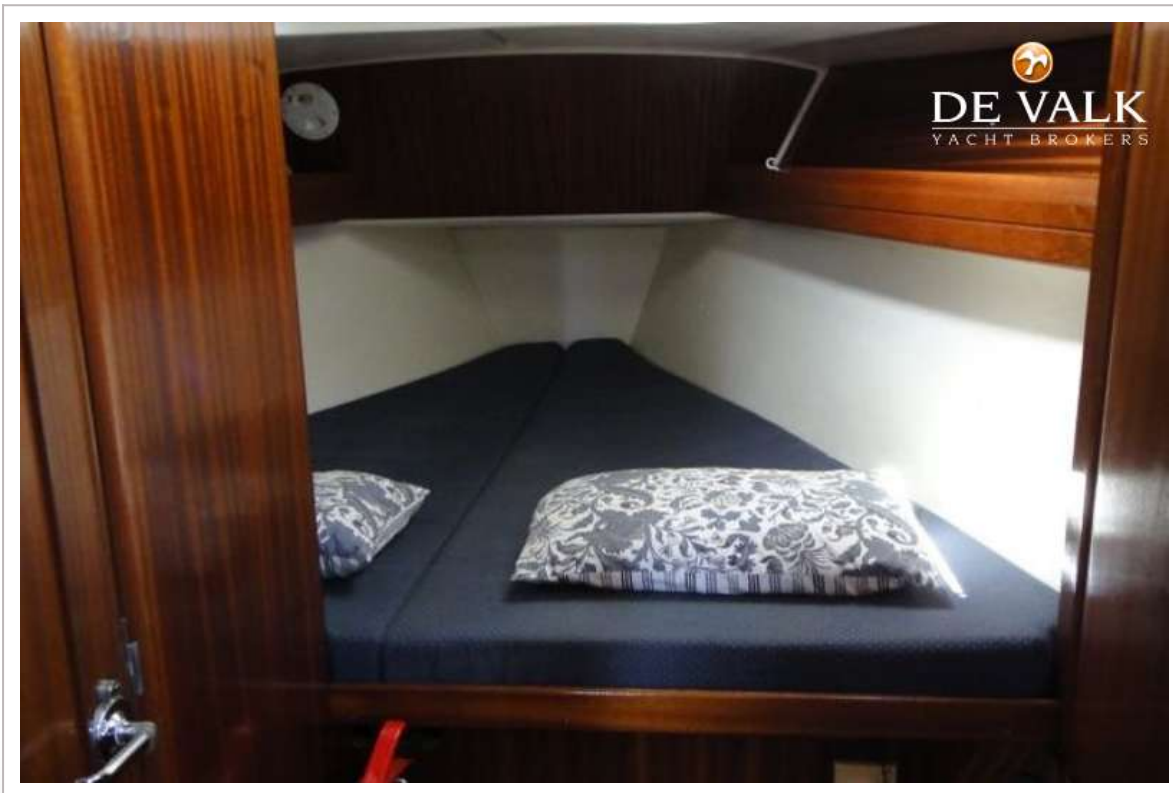
BAVARIA 42 OCEAN



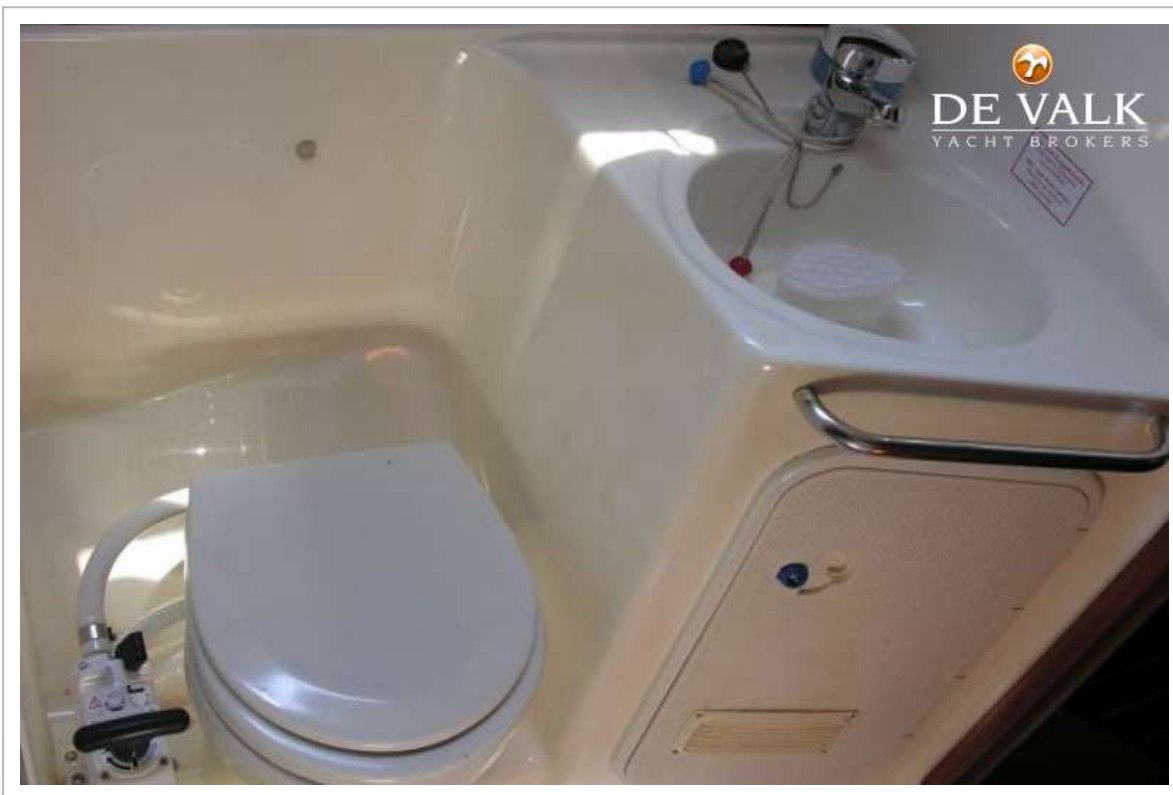
BAVARIA 42 OCEAN



BAVARIA 42 OCEAN



BAVARIA 42 OCEAN



BAVARIA 42 OCEAN



BAVARIA 42 OCEAN



BAVARIA 42 OCEAN

