



DE VALK  
YACHT BROKERS



GREENLINE 33 HYBRID



DE VALK  
YACHT BROKERS

# GREENLINE 33 HYBRID

## VAN DE MAKELAAR

Innovatief, verrassend, multifunctioneel en een bewezen, succesvol concept, de Greenline motorjachten zijn inmiddels erg populair. De Greenline 33 Hybride genaamd 'Gloria' is goed onderhouden en is van de eerste eigenaar. Door haar praktische indeling ervaart u een zeer huiselijk gevoel en is het een plezier om langer aan boord te verblijven. Ook is deze Greenline uitgerust met het Hybride pakket waardoor u ook de mogelijkheid heeft om zonder motorgeluid te kunnen genieten van het water en natuur. Bent u opzoek naar een jacht dat stil, zuinig, veilig en snel is? Maak dan zeker een afspraak.

*Jochem Heijermans*

## SPECIFICATIES

<b>Afmetingen</b>	9.99 x 3.49 x 0.70 (m)	<b>Bouwer</b>	Seaway Group d.o.o., Bled
<b>Bouwjaar</b>	2011	<b>Hutten</b>	1
<b>Materiaal</b>	Polyester	<b>Slaapplaatsen</b>	4
<b>Motor(en)</b>	1 x Volkswagen TDI 150-5 delec	<b>Pk/Kw</b>	150.00 (pk), 110.25 (kw)
<b>Vraagprijs</b>	verkocht (BTW )	<b>Ligplaats</b>	elders / niet bij verkoopkantoor

## CONTACT

<b>Kantoor</b>	De Valk Belgium	<b>Telefoon</b>	+32 586 80 218
<b>Adres</b>	1401 PT Nieuwpoort BE	<b>E-mail</b>	belgium@devalk.nl

## DISCLAIMER

Hoewel er uiterste zorg besteed is aan de correctheid, volledigheid en actualiteit van onze informatie kunnen hieraan geen rechten worden ontleend.



# GREENLINE 33 HYBRID

## ALGEMEEN

<b>Model</b>	GREENLINE 33 HYBRID
<b>Type</b>	motorjacht
<b>Lengte (m)</b>	9,99
<b>Lengte waterlijn (m)</b>	9,85
<b>Breedte (m)</b>	3,49
<b>Diepgang (m)</b>	0,70
<b>Doorvaarhoogte (m)</b>	3,10
<b>Stahoogte (m)</b>	2,00
<b>Bouwjaar</b>	2011
<b>Gebouwd door</b>	Seaway Group d.o.o., Bled
<b>Land</b>	Slovenië
<b>Ontwerper</b>	J&J Design
<b>Waterverplaatsing (t)</b>	4,8
<b>CE norm</b>	B
<b>Romp materiaal</b>	polyester
<b>Materiaal opbouw</b>	polyester
<b>Stootlijst</b>	roestvast staal
<b>Dek materiaal</b>	polyester
<b>Afwerking dek</b>	anti-slip profiel
<b>Afwerking opbouw</b>	anti-slip profiel
<b>Afwerking kuip</b>	anti-slip profiel
<b>Raammateriaal</b>	hardglas
<b>Brandstoftank (liter)</b>	kunststof 200
<b>Brandstoftank 2 (liter)</b>	kunststof 200
<b>Inhoudsmeter (brandstoftank)</b>	ja
<b>Drinkwatertank (liter)</b>	400
<b>Inhoudsmeter (drinkwatertank)</b>	ja
<b>Vuilwatertank (liter)</b>	60
<b>Inhoudsmeter (vuilwatertank)</b>	ja
<b>Grijswatertank (liter)</b>	ja



Stuurwiel	hydraulisch
Noodhelmstok	ja

## ACCOMMODATIE

Hutten	1
Slaapplaatsen	4
Vloer	vloerbedekking
Open kuip	ja
Stuurhut/deksalon	With dinette and settee
Salon	ja
Stahoogte salon (m)	2.00
Verwarming	diesel hete lucht Webasto
Dinette om te bouwen	ja
Schuifdeur naar kuip	ja
Keuken	ja
Aanrechtblad	kunststof
Spoelbak	roestvast staal
Kooktoestel	keramisch 2 burner Gorenje
Combi magnetron/oven	Sharp
Koelkast	Gorenje 270l
Vriezer	Gorenje 87l
Warmwatersysteem	Webasto
Waterdruksysteem	elektrisch
Koffiezetapparaat	ja
Kommaliewant	ja
Eigenaarshut	tweepersoonsbed Double
Lengte bed (m)	Adaptive V or double bed 2,00 x 0,80/1,60
Kledingkast	hangend gedeelte en lades
Badkamer	en suite
Toilet	en suite
Toilet Systeem	handbediening



Wasbak	in de badkamer
Douche	en suite
Extra info	Interior lights LED

## MOTOR(EN)

Aantal motoren	1
Merk	Volkswagen
Type	TDI 150-5
Pk	150
kW	110,25
Brandstof	diesel electrisch
Geïnstalleerd in jaar	2011
Maximale snelheid (kn)	14
Kruissnelheid (kn)	8
Verbruik (ltr/uur)	4
Motoruren	600
Koelsysteem motor	indirecte warmtewisselaar
Aandrijving	schroefas
Motorbediening	bowden kabels
Keerkoppeling	hydraulisch
Elektrische motor	ja
Boegschroef	elektrisch Side-Power SE40
Elektrische hybride aandrijving	Iskra 7kW/48v
Keerkoppeling	hydraulisch
Uitlaatsysteem	watergekoeld
Stuwdruklager	ja
Type schroef	5 blades high efficiency propeller
Schroefbladen	5
Materiaal schroefas	roestvast staal
Smering schroefas	water
Handlenspomp	In cockpit



# GREENLINE 33 HYBRID

Elektrische lenspomp	ja
Elektrische installatie	12v/22v/220v
Generator	5KW via main engine
Accu's	ja
Startaccu	Optima 12v/50ah (2020)
Lichtaccu	Victron AMD 12v/180ah
Elektrische motoraccu	48V
Boegschroefaccu	Victron AMD 12v/180ah
Accu monitor	Victron Energy
Acculader	Victron 12v/35ah
Omvormer	Victron 48/3000
Diodebrug	ja
Walstroom	met kabel
Extra info	Extra motor isolation

## NAVIGATIE

Kompas	Plastimo
Electrisch kompas	Furuno GP-32
Dieptemeter	Raymarine ST40 Bidata
Log	Furuno GP-32
Marifoon	Raymarine Ray 49E
GPS	Furuno GP-32
Navigatieverlichting	ja

## UITRUSTING

Vaste ramen	ja
Raamkleden	ja
Kuipkussens	ja
Zwemplatform	Manual fold-out type
Zwemtrap	roestvast staal
Deur in spiegel	Starboard side



# GREENLINE 33 HYBRID

Dekdouche	W+C
Anker	Brittany
Ankerketting	40m
Ankerlier	elektrisch Quick, 500W + remote control
Kaapstander	ja
Zeereeling	roestvast staal
Hekstoel	ja
Preekstoel	ja
Zwemvesten	ja
Ruitenwisser	ja
Raamventilator	ja
Radar reflektor	ja
Stootkussens	ja
Landvasten	ja
TV	ja
TV-ontvanger	Glomex
Radio	Sony
I-Pod aansluiting	ja
Kuipspeakers	ja
Speakers in salon	ja
Brandblusser	ja



# GREENLINE 33 HYBRID

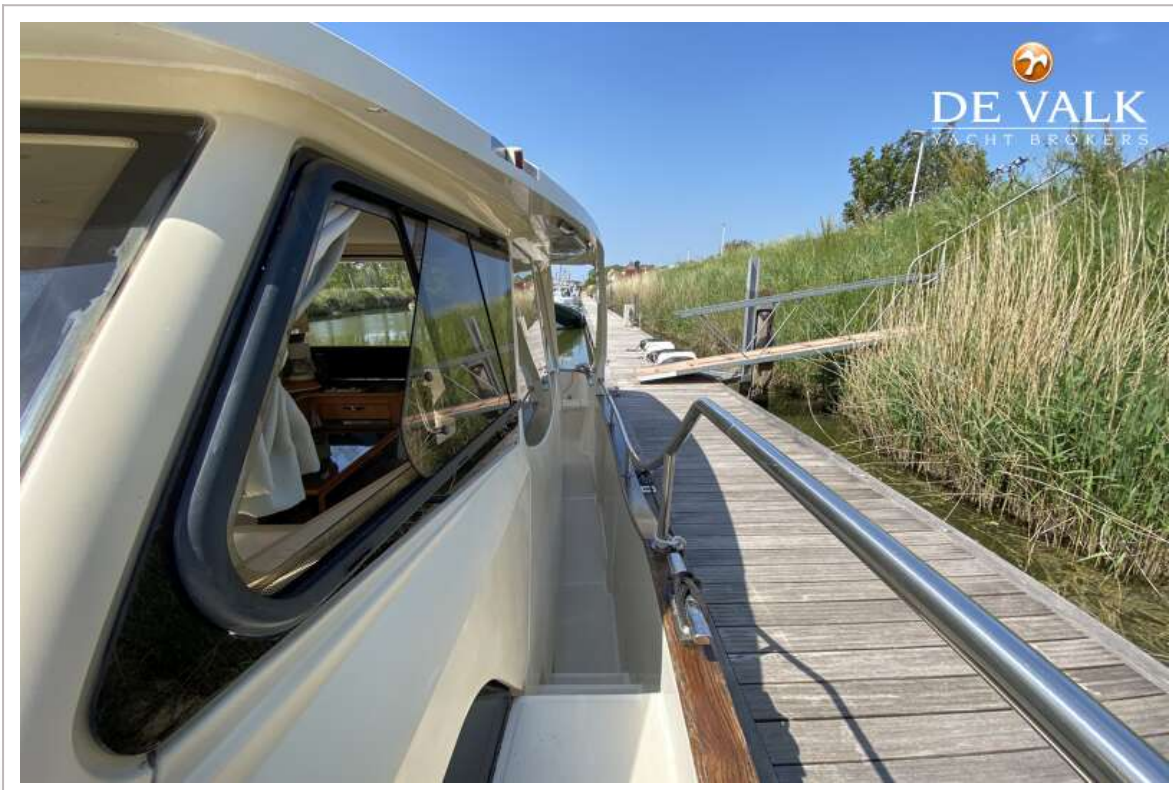
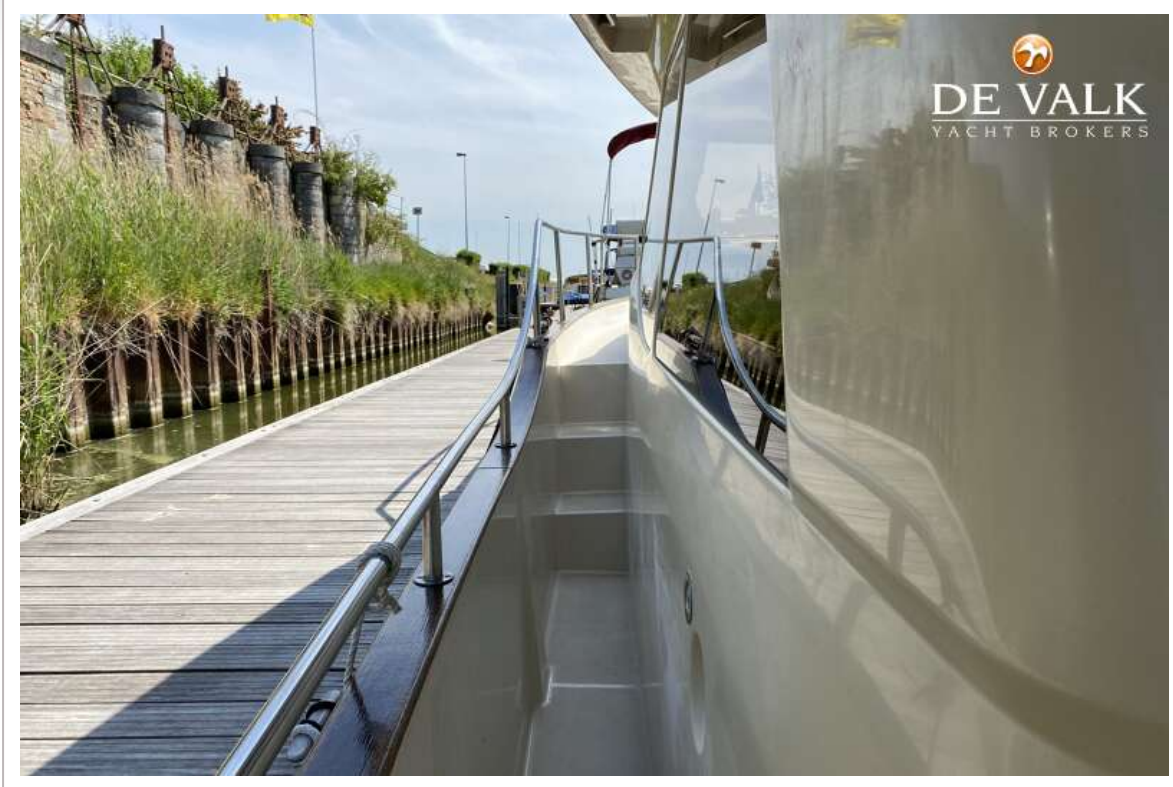




# GREENLINE 33 HYBRID



# GREENLINE 33 HYBRID



# GREENLINE 33 HYBRID



# GREENLINE 33 HYBRID



# GREENLINE 33 HYBRID



# GREENLINE 33 HYBRID



# GREENLINE 33 HYBRID



# GREENLINE 33 HYBRID

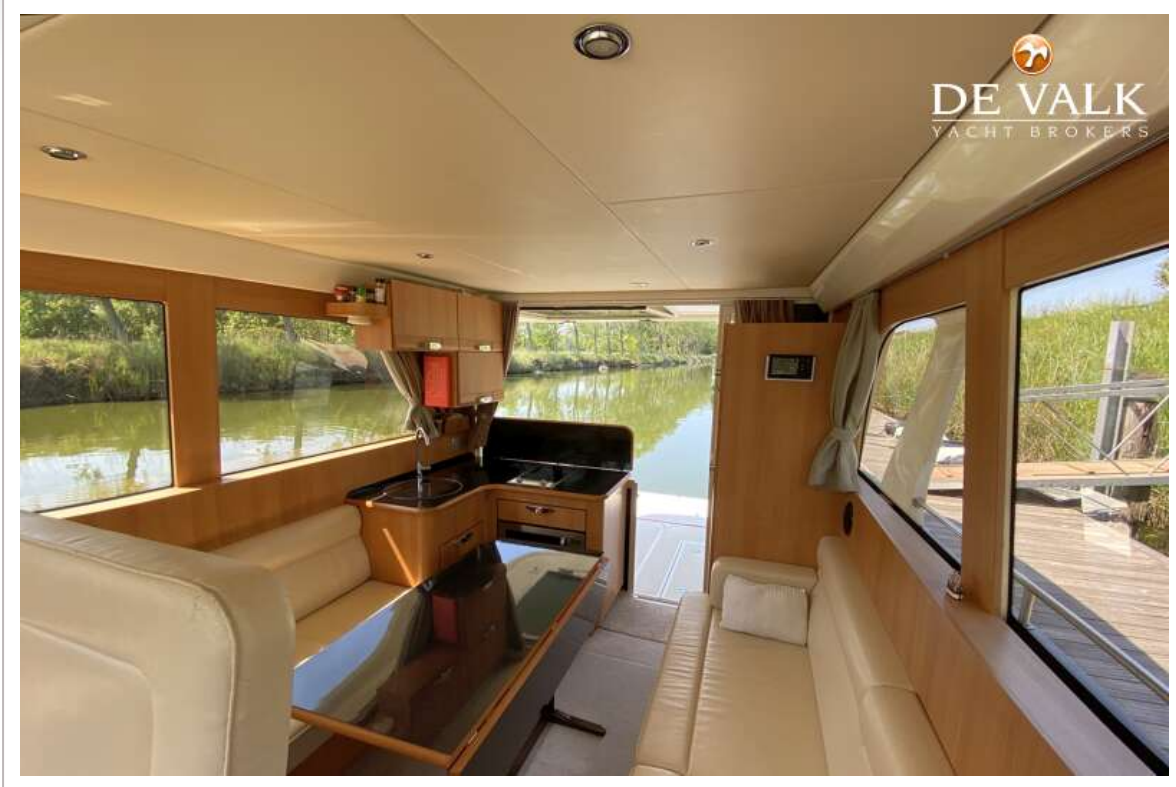




# GREENLINE 33 HYBRID



# GREENLINE 33 HYBRID



# GREENLINE 33 HYBRID



# GREENLINE 33 HYBRID



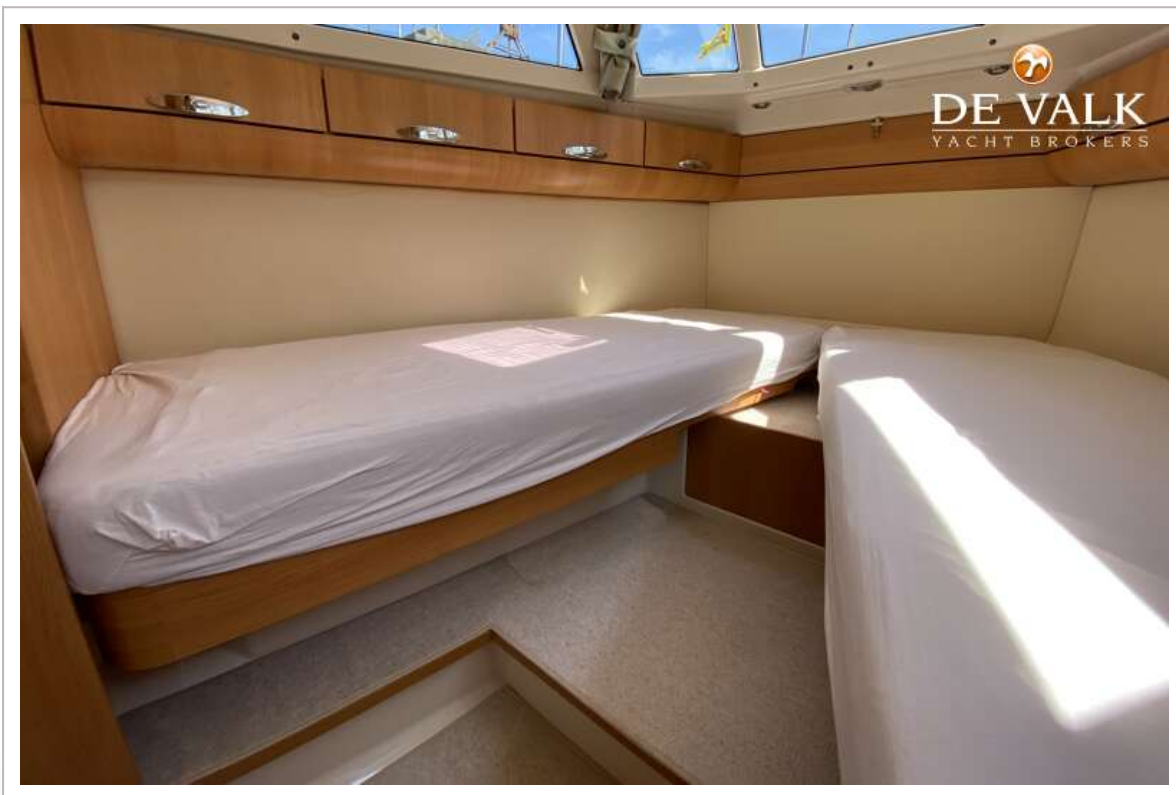
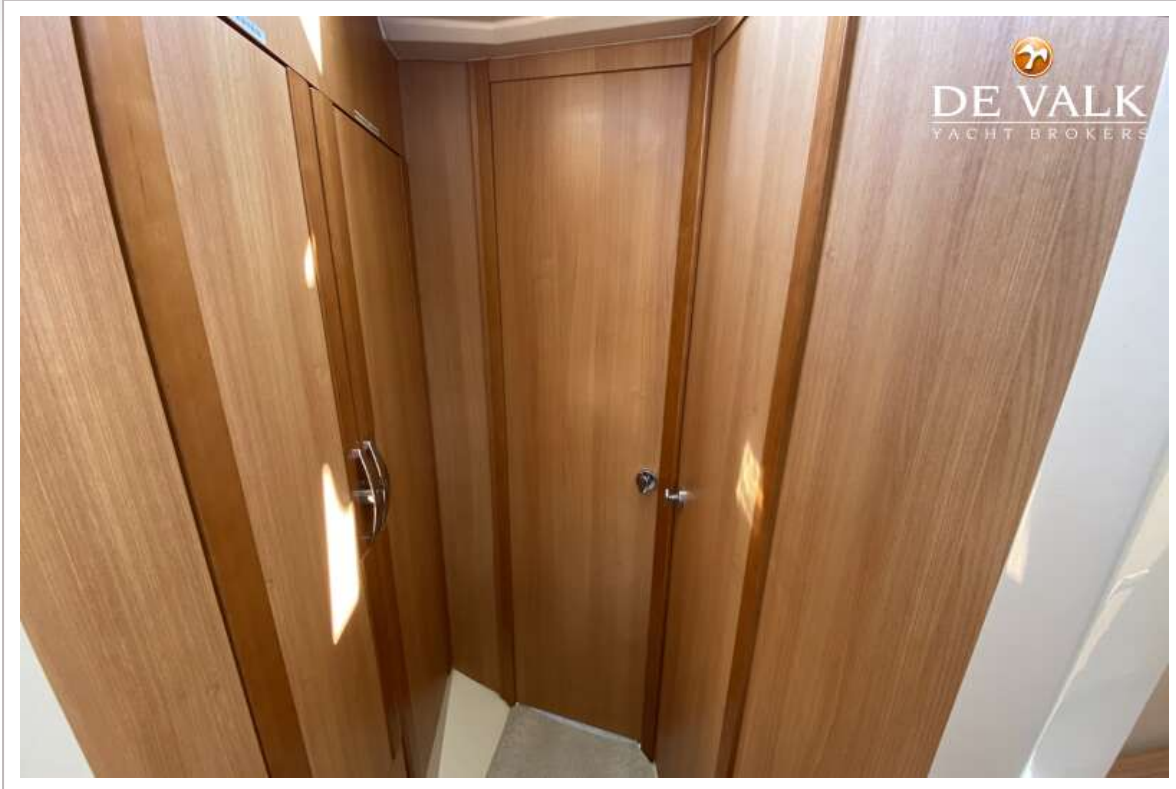
# GREENLINE 33 HYBRID



# GREENLINE 33 HYBRID



# GREENLINE 33 HYBRID



# GREENLINE 33 HYBRID





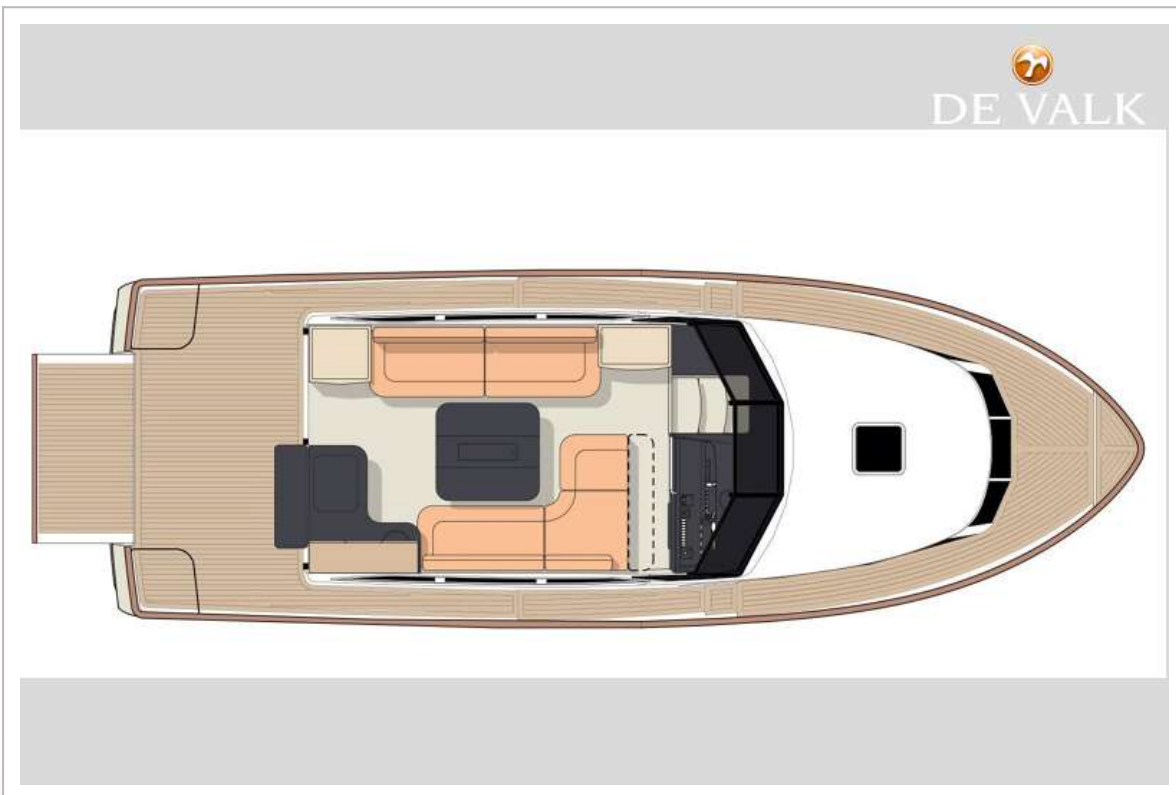
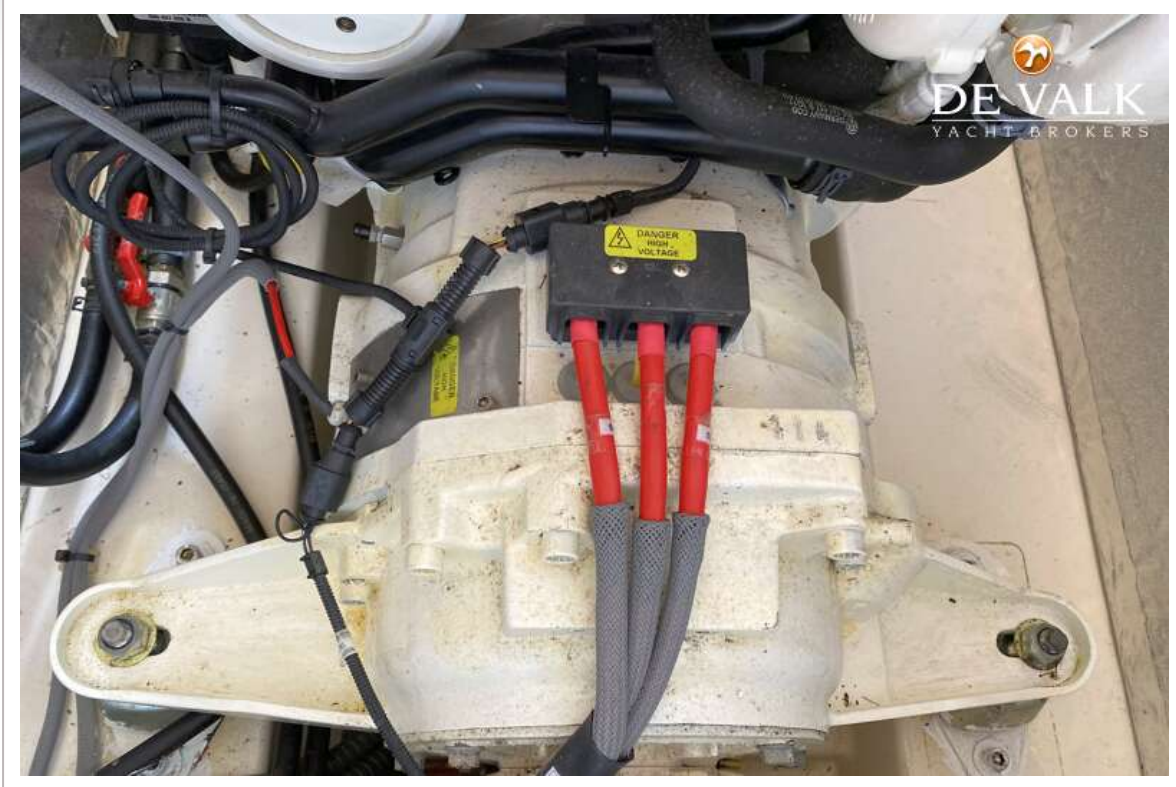
# GREENLINE 33 HYBRID



# GREENLINE 33 HYBRID



# GREENLINE 33 HYBRID



# GREENLINE 33 HYBRID

