



DE VALK  
YACHT BROKERS



## JEANNEAU SUN ODYSSEY 30I



DE VALK  
YACHT BROKERS

# JEANNEAU SUN ODYSSEY 30I

## VAN DE MAKELAAR

Jeanneau, die bekend staat onder de zeilboten in het 8 meter bereik en hoger, introduceerde de Sun Odyssey 30i. Ze is een comfortabele cruiser en voelt zich evenzeer thuis in de haven als in het zeilen. De Jeanneau Sun Odyssey 30i heeft een groot volume interieur met twee hutten en kuip, waardoor ze ideaal is voor familie cruises. Ze is gemakkelijk te hanteren onder zeil en is goed geconstrueerd. Een goed uitgebalanceerd ontwerp.

*Jochem Heijermans*

## SPECIFICATIES

<b>Afmetingen</b>	8.99 x 3.18 x 1.75 (m)	<b>Bouwer</b>	Chantiers Jeanneau SA
<b>Bouwjaar</b>	2008	<b>Hutten</b>	2
<b>Materiaal</b>	Polyester	<b>Slaapplaatsen</b>	6
<b>Motor(en)</b>	1 x Yanmar 3YM20 diesel	<b>Pk/Kw</b>	22.00 (pk), 16.17 (kw)
<b>Vraagprijs</b>	verkocht (BTW )	<b>Ligplaats</b>	elders / niet bij verkoopkantoor

## CONTACT

<b>Kantoor</b>	De Valk Belgium	<b>Telefoon</b>	+32 586 80 218
<b>Adres</b>	1401 PT Nieuwpoort BE	<b>E-mail</b>	belgium@devalk.nl

## DISCLAIMER

Hoewel er uiterste zorg besteed is aan de correctheid, volledigheid en actualiteit van onze informatie kunnen hieraan geen rechten worden ontleend.



## ALGEMEEN

<b>Model</b>	JEANNEAU SUN ODYSSEY 30I
<b>Type</b>	zeiljacht
<b>Lengte (m)</b>	8,99
<b>Breedte (m)</b>	3,18
<b>Diepgang (m)</b>	1,75
<b>Doorvaarhoogte (m)</b>	14,29
<b>Stahoogte (m)</b>	1,87
<b>Bouwjaar</b>	2008
<b>Gebouwd door</b>	Chantiers Jeanneau SA
<b>Land</b>	Frankrijk
<b>Waterverplaatsing (t)</b>	3,9
<b>CE norm</b>	A
<b>Romp materiaal</b>	polyester
<b>Romp kleur</b>	wit
<b>Rompvorm</b>	rondspant
<b>Kiel type</b>	vin kiel met bulb
<b>Materiaal opbouw</b>	polyester
<b>Dek materiaal</b>	polyester
<b>Afwerking dek</b>	anti-slip profiel
<b>Afwerking opbouw</b>	anti-slip profiel
<b>Afwerking kuip</b>	anti-slip profiel
<b>Raamlijsten</b>	aluminium
<b>Raammateriaal</b>	hardglas
<b>Mast neerklapbaar</b>	handbediend
<b>Brandstoftank (liter)</b>	kunststof 50
<b>Inhoudsmeter (brandstoftank)</b>	ja
<b>Drinkwatertank (liter)</b>	kunststof 160
<b>Inhoudsmeter (drinkwatertank)</b>	ja
<b>Vuilwatertank afvoer</b>	ja
<b>Helmstok</b>	ja



## ACCOMMODATIE

Hutten	2
Slaapplaatsen	6
Interieur	teak
Vloer	teak en holly
Open kuip	ja
Salon	ja
Stahoogte salon (m)	1.87
Kaartentafel	ja
Achterkajuit	ja
Dinette om te bouwen	ja
Openslaande deur naar kuip	ja
Keuken	ja
Aanrechtblad	kunststof
Spoelbak	roestvast staal
Kooktoestel	gas 2 burner
Koelkast	ja
Warmwatersysteem	40l
Waterdruksysteem	elektrisch
Eigenaarshut	tweepersoonsbed
Lengte bed (m)	2.10 x 1.80
Kledingkast	lades en legplanken
Badkamer	gedeeld
Toilet	gedeeld
Toilet Systeem	handbediening
Wasbak	in de badkamer
Douche	gedeeld
Gastenhut 1	v-bed
Lengte bed (m)	1.95 x 1.40
Kledingkast	lades en legplanken



## MOTOR(EN)

Aantal motoren	1
Merk	Yanmar
Type	3YM20
Pk	22
kW	16,17
Brandstof	diesel
Geïnstalleerd in jaar	2008
Motoruren	365
Koelsysteem motor	indirecte warmtewisselaar
Aandrijving	schroefas
Motorbediening	bowden kabels
Keerkoppeling	mechanisch
Uitlaatsysteem	watergekoeld
Type schroef	vast
Handlenspomp	ja
Elektrische lenspomp	ja
Elektrische installatie	12V/220V
Accu's	ja
Startaccu	12V/70Ah (2018)
Lichtaccu	12V/70Ah (2018)
Accu monitor	ja
Acculader	Dolphin 12V/25Ah

## NAVIGATIE

Kompas	Plastimo Contest 130
Dieptemeter/log	Raymarine ST60+ Tridata
Windmeetset	Raymarine ST60+
Marifoon	Navicom RT550 (2017)
Handmarifoon	ja
Autopiloot	Raymarine ST6002 Smartpilot



Plotter	Raymarine A50
AIS ontvanger	Navicom RT550 (2017)
Navigatieverlichting	ja

## UITRUSTING

Vaste ramen	ja
Buiskap met grijp-beugel	ja
Kuipkussens	ja
Zwemplatform	ja
Zwemtrap	roestvast staal
Dekdouche	ja
Anker	Delta
Ankerketting	30m
Ankerlier	elektrisch
Bijboot	opblaasbaar
Zeereeling	draad
Handgreep (opbouw)	hout
Reddingsvlot	container
Reddingsvlot (pers)	6
Veiligheidsharnas	ja
Veiligheidslijnen op dek	ja
Radar reflektor	ja
Stootkussens	ja
Landvasten	ja
Reserve onderdelen	ja
Gereedschap	ja
Radio	ja
I-Pod aansluiting	ja
Kuipspeakers	2x Fusion (2016)
Speakers in salon	ja
Klok - barometer	ja



Brandblusser	ja
Brandblusser laatst gekeurd	Valid until 2022

## TUIGAGE

Tuigage	sloep
Staan want	draad
Merk mast	Seldén
Materiaal mast	aluminium
Zalingen	ja
Doorgelat grootzeil	Quantum
Genua	Quantum
Genua rolreefsysteem	Profurl
A-symmetrische spi	ja
Reefinstallatie	snel-één-lijn reefstelsel
Giekneerhouder	talie
Primaire schootlieden	2x Harken 23
Genua schootlieden	Harken 16





# JEANNEAU SUN ODYSSEY 30I

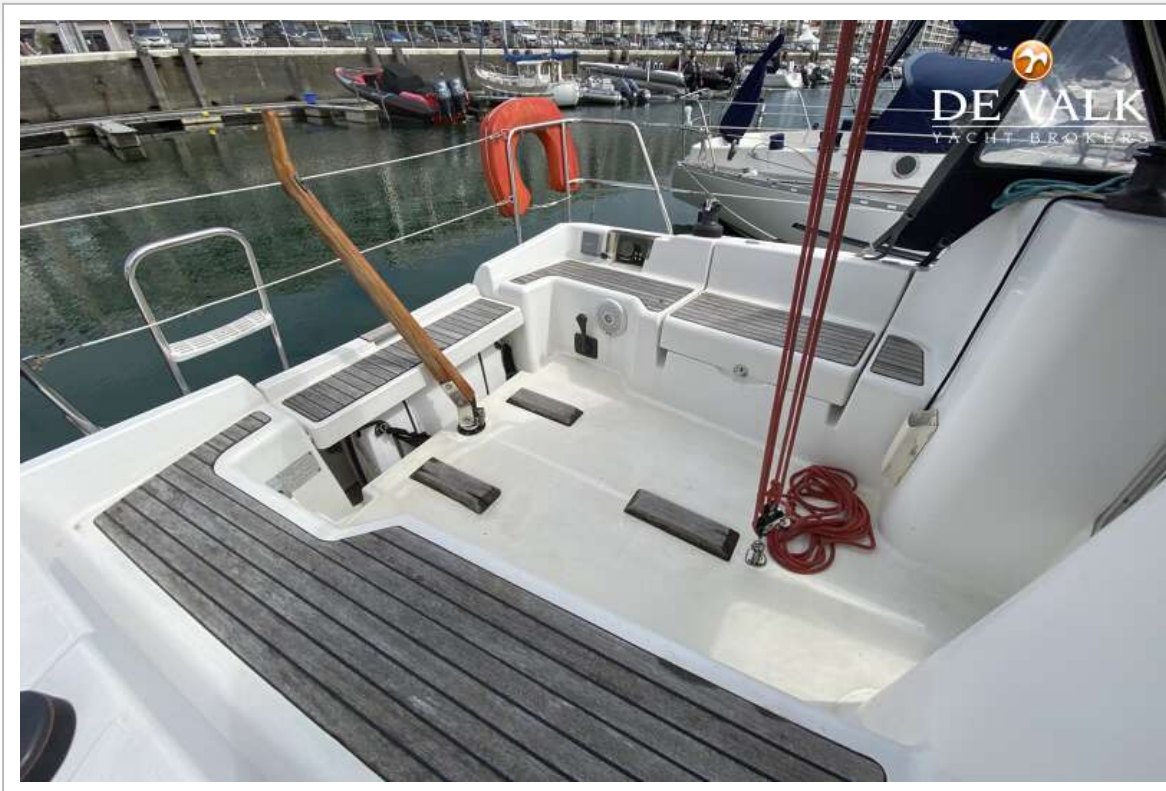




# JEANNEAU SUN ODYSSEY 30I



# JEANNEAU SUN ODYSSEY 30I





# JEANNEAU SUN ODYSSEY 30I



# JEANNEAU SUN ODYSSEY 30I





# JEANNEAU SUN ODYSSEY 30I



# JEANNEAU SUN ODYSSEY 30I







# JEANNEAU SUN ODYSSEY 30I





# JEANNEAU SUN ODYSSEY 30I

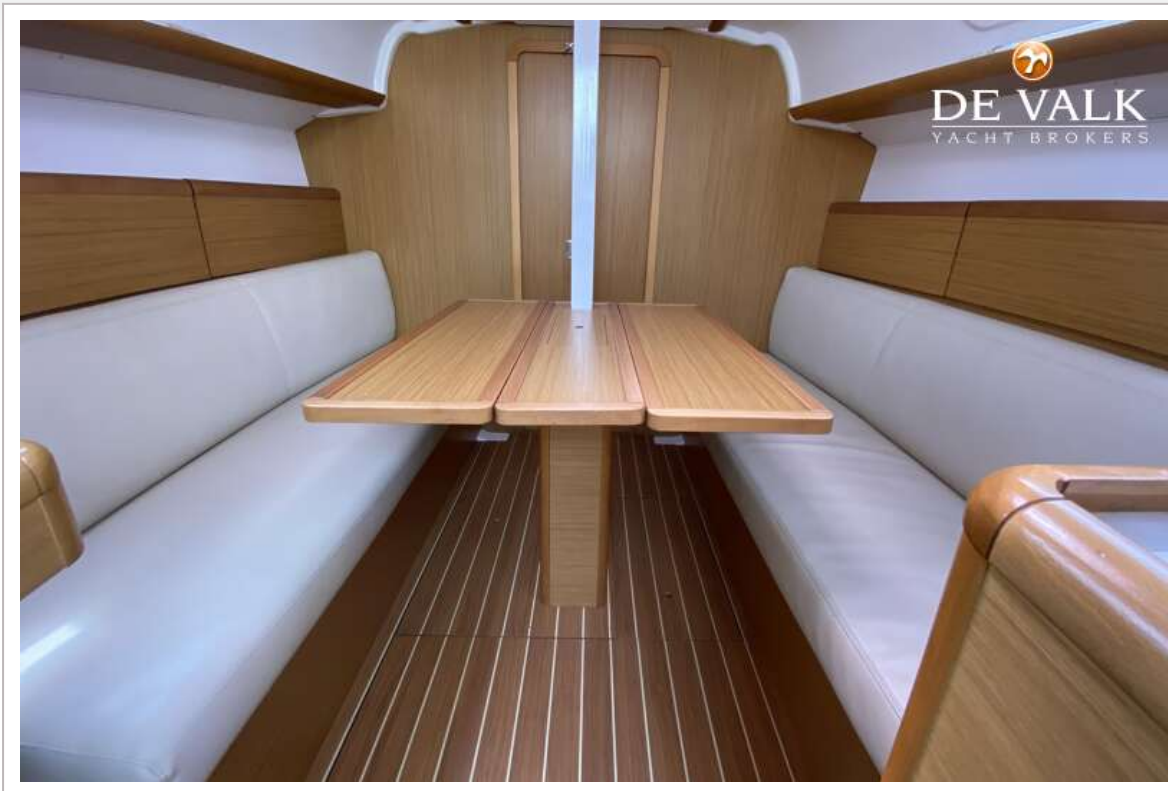


# JEANNEAU SUN ODYSSEY 30I

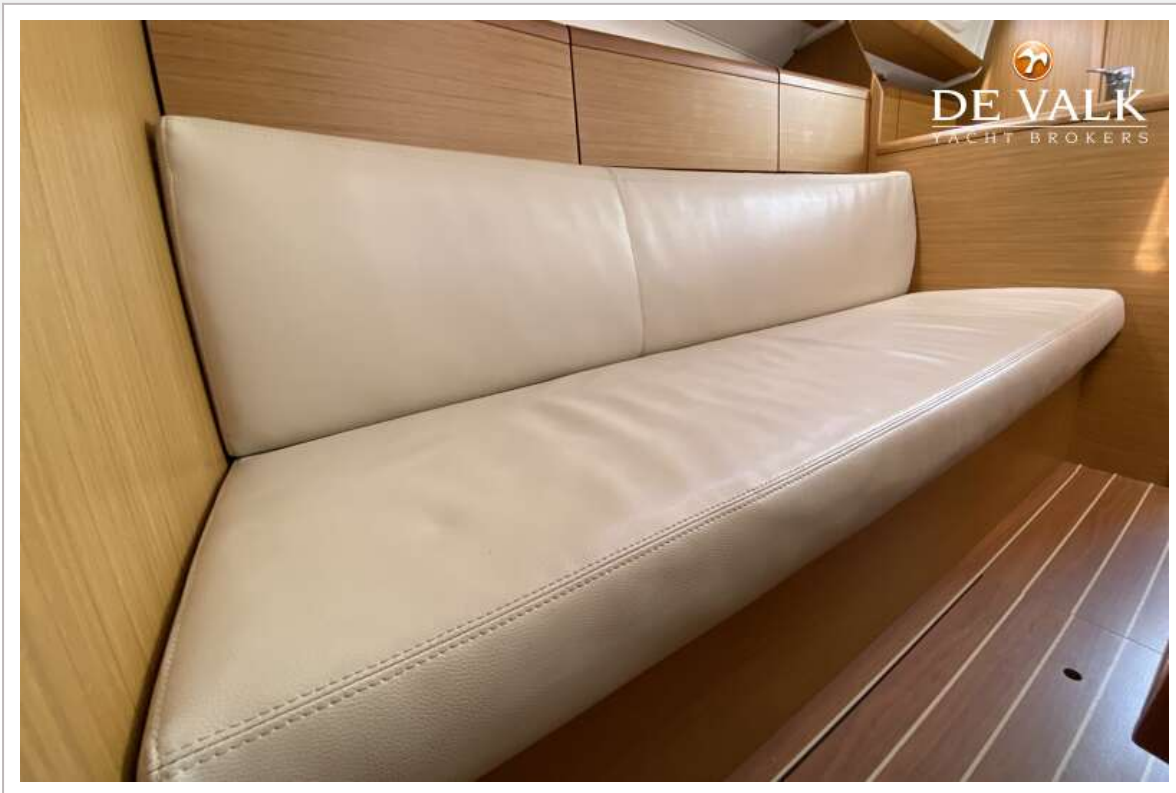




# JEANNEAU SUN ODYSSEY 30I



# JEANNEAU SUN ODYSSEY 30I

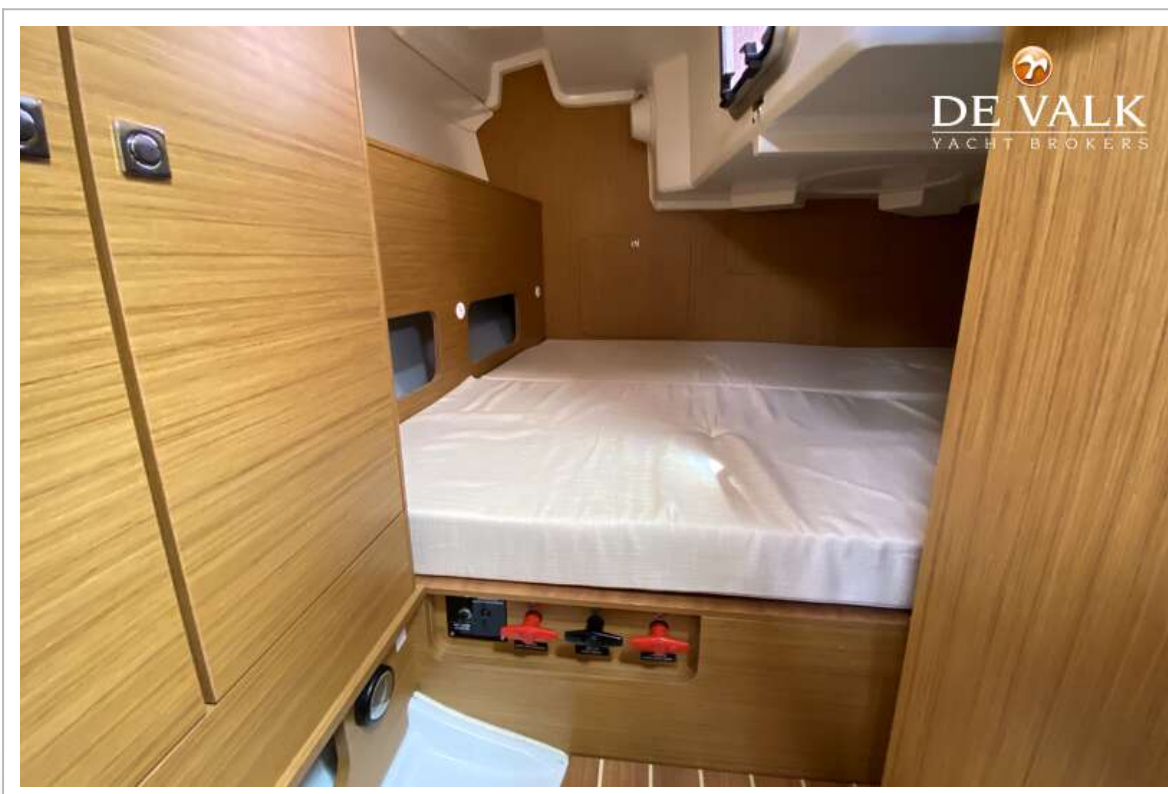




# JEANNEAU SUN ODYSSEY 30I



# JEANNEAU SUN ODYSSEY 30I



# JEANNEAU SUN ODYSSEY 30I

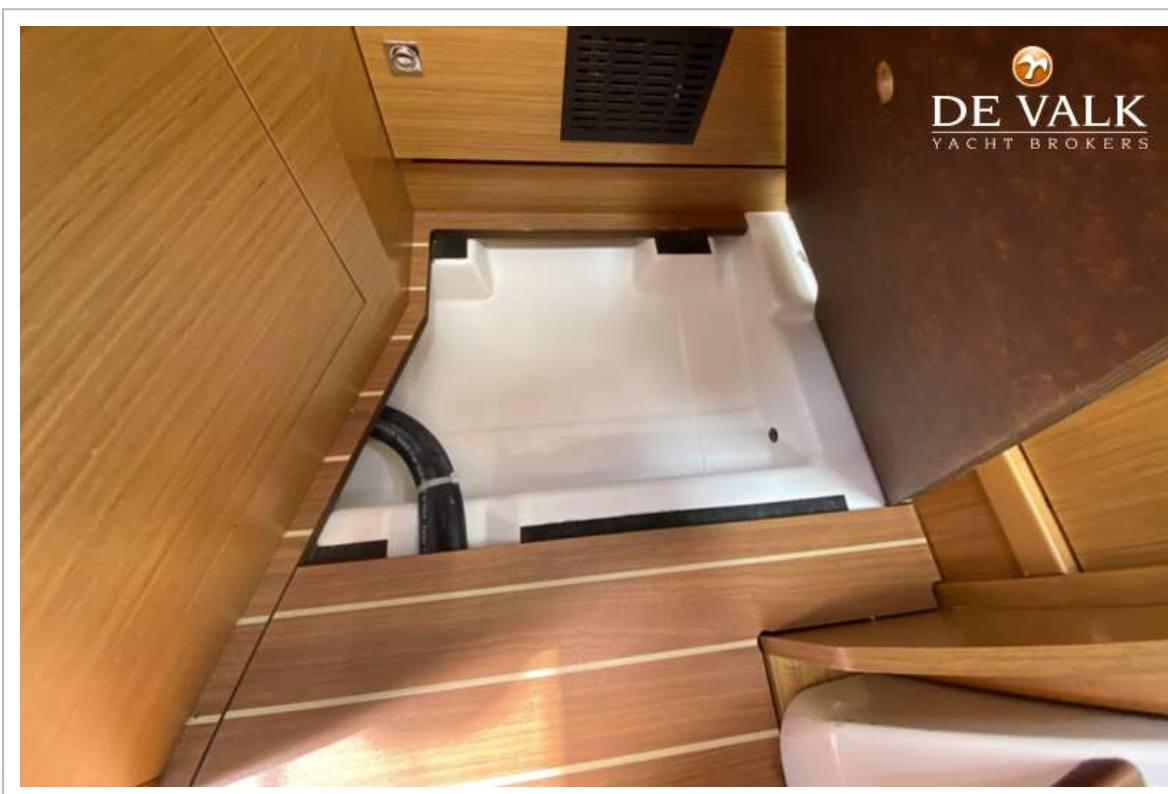




# JEANNEAU SUN ODYSSEY 30I

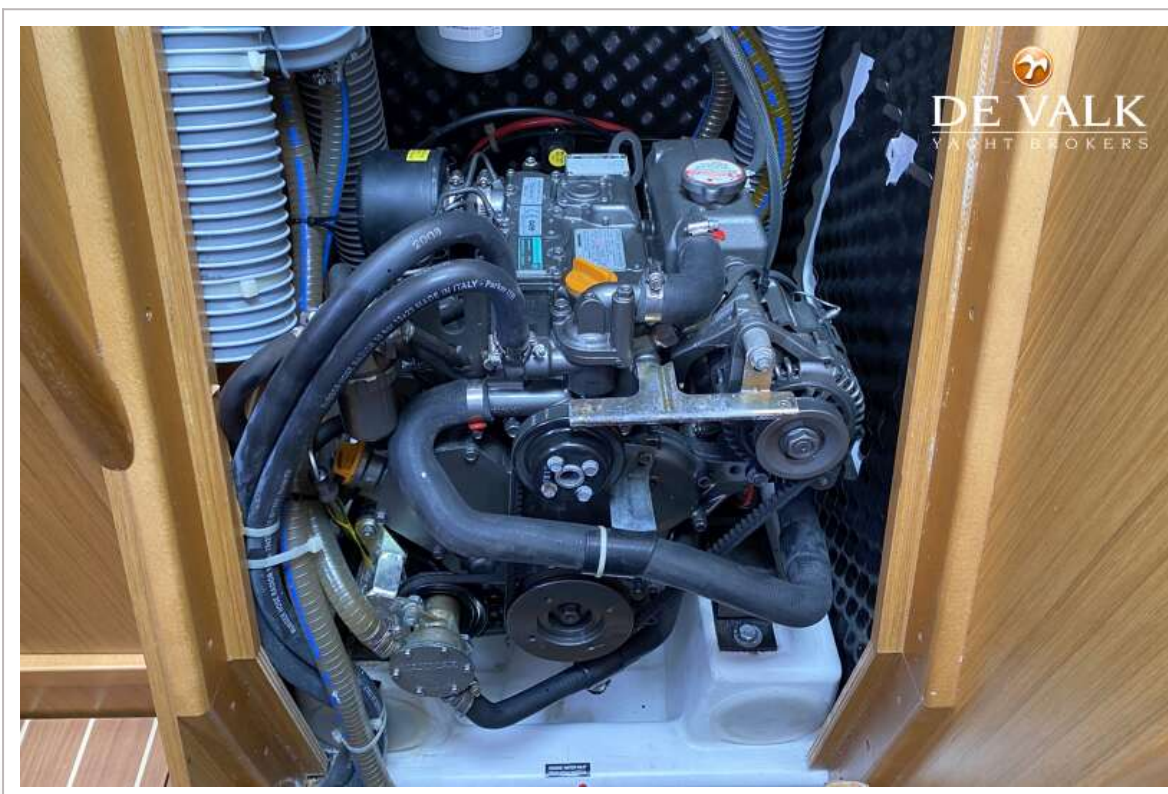


# JEANNEAU SUN ODYSSEY 30I





# JEANNEAU SUN ODYSSEY 30I





# JEANNEAU SUN ODYSSEY 30I

