



NOORDKAPER 63



DE VALK
YACHT BROKERS

VAN DE MAKELAAR

Prachtig klassiek vormgegeven rondspant Noordkaper 63. Een stoer schip met ongelooflijk veel ruimte, gebouwd in 2008. Perfect voor permanente bewoning en langere tochten. Eenvoudig te handelen door twee personen, accommodatie voor 10 personen. Mooie open kuip, ruim bovendek. John Deere 225 pk diesel, hydraulische boegschroef en ankerlier, 12,5 kva generator, watermaker, ruime salon en stuurhuis met vloerverwarming. 'Hval' is hoogwaardig afgewerkt en met haar ophaalbare zwenkkiel kan ze gaan waar andere schepen alleen maar van dromen. Bezichtiging op afspraak.

Reinier van der Wolf

SPECIFICATIES

Afmetingen	19.00 x 5.40 x 1,70 / 3.30 (m)	Bouwer	Flevo Jachtbouw, Nijkerk
Bouwjaar	2008	Hutten	5
Materiaal	Staal	Slaapplaatsen	10
Motor(en)	1 x John deere 6068TFM50 diesel	Pk/Kw	225.00 (pk), 165.38 (kw)
Vraagprijs	verkocht (BTW)	Ligplaats	elders / niet bij verkoopkantoor

CONTACT

Kantoor	De Valk Monnickendam B.V.	Telefoon	+31 (0)299 65 63 50
Adres	Hoogedijk 6 1145 PM Katwoude NL	E-mail	monnickendam@devalk.nl

DISCLAIMER

Hoewel er uiterste zorg besteed is aan de correctheid, volledigheid en actualiteit van onze informatie kunnen hieraan geen rechten worden ontleend.



ALGEMEEN

Model	NOORDKAPER 63
Type	zeiljacht
Lengte (m)	19,00
Breedte (m)	5,40
Diepgang (m)	3,30
Diepgang min (m)	1,70
Doorvaarhoogte (m)	22,00
Stahoogte (m)	2,15
Bouwjaar	2008
Gebouwd door	Flevo Jachtbouw, Nijkerk
Land	Nederland
Ontwerper	Martin Bekebrede Yacht Design
Waterverplaatsing (t)	41
CE norm	NA
Romp materiaal	staal
Romp kleur	zwart
Huiddikte romp (mm)	6
Rompvorm	rondspant
Kiel type	dooskiel
Materiaal opbouw	staal
Huiddikte opbouw (mm)	4
Huiddikte dek (mm)	6
Stootlijst	staal
Dek materiaal	staal
Afwerking dek	anti-slip verf
Afwerking opbouw	anti-slip verf
Afwerking kuip	anti-slip verf
Antifouling (jaar)	International Interswift 6899 2c (8-2020)
Dorades	4
Raamlijsten	aluminium



Raammateriaal	dubbelglas
Patrijspoorten	Bronze / Brons / Bronze
Isolatie	steenwol
Brandstoftank (liter)	2 x 900 L.
Brandstoftank 2 (liter)	2 x 500 L.
Inhoudsmeter (brandstoftank)	ja
Drinkwatertank (liter)	2 x 1500 L.
Inhoudsmeter (drinkwatertank)	ja
Vuilwatertank (liter)	staal 1 x 800 L. + 1 x 1000 L.
Inhoudsmeter (vuilwatertank)	ja
Vuilwatertank afvoer	dekafzuigpunt + pomp
Stuurwiel	2 x
Binnen stuurstand	ja
Buiten stuurstand	ja
Noodhelmstok	ja

ACCOMMODATIE

Hutten	5
Slaapplaatsen	10
Interieur	mahonie
Vloer	Oak / Eiken / Eiche
Open kuip	ja
Deksalon	ja
Stuurhut/deksalon	ja
Salon	ja
Stahoogte salon (m)	2,15 m.
Verwarming	centrale verwarming ACV Alfa - Elco burner
Verwarming 2	vloerverwarming
Navigatie ruimte	ja
Kaartentafel	ja
Achterkajuit	eigenaarshut



Eetkamer	ja
Keuken	ja
Aanrechtblad	kunststof
Spoelbak	roestvast staal
Kooktoestel	keramisch AEG 4 burner
Oven	Inventum (2017)
Afzuigkap	roestvast staal AEG
Combi magnetron/oven	Whirlpool
Koelkast	Bosch
Vriezer	AEG
Warmwatersysteem	220V of via CV ACV - Alfa
Waterdruksysteem	elektrisch
Kokendwaterkraan	80 L. boiler
Kommaliewant	ja
Eigenaarshut	frans bed After
Lengte bed (m)	2,10 m.
Kledingkast	hangend/lades/legplanken
Badkamer	en suite
Toilet	en suite
Toilet Systeem	elektrisch
Wasbak	bij het toilet
Douche	en suite
Gastenhut 1	tweepersoonsbed Portside midship
Lengte bed (m)	2,00 m.
Kledingkast	lades en legplanken
Gastenhut 2	stapelbed
Lengte bed (m)	2,10 m.
Kleerkast	hangend gedeelte en lades
Badkamer	gedeeld
Toilet	gedeeld
Toilet systeem	elektrisch
Wasbak	in de badkamer



Douche	gedeeld
Extra info	extra toilet in badkamer
Gastenhut 3	tweepersoonsbed + bunk bed
Lengte bed (m)	2,10 m.
Kleerkast	legplanken
Gastenhut 4	tweepersoonsbed + bunk bed
Lengte bed (m)	2,10 m.
Kleerkast	legplanken
Toilet	gedeeld
Toilet systeem	elektrisch
Wasbak	in de badkamer
Douche	gedeeld
Wasmachine	Miele (2013)
Droger	Bosch
Extra info	De slaappleatsen van de 2 voorste hutten kunnen 2 configuraties hebben: 1. Als 2 eenpersoons stapelbedden (wanneer 2 personen een hut delen) 2. Als een tweepersoonsbed. Het stapelbed onder kan worden omgebouwd tot een tweepersoonsbed (meestal wanneer een stel de kamer deelt) De ombouw bestaat uit een extra houten bodemplaat + een matras en frame, die onder het stapelbed worden opgeborgen wanneer het niet als tweepersoonsbed wordt gebruikt.
Extra info	water filters 2x voor drinkwater

MOTOR(EN)

Aantal motoren	1
Merk	John deere
Type	6068TFM50
Pk	225
kW	165,38
Brandstof	diesel
Geïnstalleerd in jaar	2008
Maximale snelheid (kn)	10



Kruissnelheid (kn)	8
Verbruik (ltr/uur)	6
Motoruren	2850
Koelsysteem motor	indirecte warmtewisselaar
Aandrijving	schroefas
Motorbediening	mechanisch
Keerkoppeling	hydraulisch Twin Disc MG-5050 2.45.1 (2008) + Python drive
Boegschroef	hydraulisch
Uitlaatsysteem	watergekoeld
Stuwdrukklager	ja
Type schroef	vast
Schroefbladen	4
Materiaal schroefas	roestvast staal
Smering schroefas	water
Elektrische lenspomp	4
Bilge alarm	ja
Generator	stille separator 12.5 KvA Mastervolt
Draaiuren generator	1087
Startaccu	2 X Lifeline GPL 31T - 105 Ah (2019)
Lichtaccu	6 X Lifeline GPL 4DL - 210 Ah (1260Ah) (2020)
Generatoraccu	1 X Lifeline GPL 31T - 105 Ah (2018)
Accu monitor	Mastervolt BTM
Acculader/omvormer	Mastervolt 24/4000/120
Diodebrug	ja
Walstroom	met kabel
Scheidingstrafo	Mastervolt Mass GI 3.5
Watermaker	Schenker Smart 100 L. p/h (2019)
Extra info	Boegschroef joystick bediening binnen en buiten nieuw in 2019. Hoofdmotor carterventilatie en filtersysteem nieuw in 2019.

NAVIGATIE



Electrisch kompas	Raymarine ST60
Dieptemeter	Raymarine ST60
Log	Raymarine ST60
Windmeetset	Raymarine ST60
Repeaters	Raymarine ST60
Marifoon	IC-M423G met GPS (2018) Raymarine Ray 240e +
Handmarifoon	2 Standard Horizon HX210 (2019)
Autopiloot	Raymarine ST6002 (outside) Autopilot (inside 2019)
Roerstand aanwijzer	Raymarine ST6002
Radar	Raymarine Quantum Q24C (2018)
Plotter/GPS	Raymarine E90 (inside)
Radar/GPS	Raymarine C95 (outside) (2019)
PC aansluiting	Shipmodule Multiplexer WiFi (2019)
Elektronische kaart(en)	ja
AIS ontvanger	AIS B Easy TRX2 WiFi
AIS transponder	Easy TRX2 WiFi
Epirb	Ocean Signal - EPIRB 1 (2019)
Navigatieverlichting	LED (2019)
Extra info	2x Icom walkie talkies voor communicatie aan dek (2019)

UITRUSTING

Zonnetent	bedekt de gehele cockpit + zijkanten
Kuiptafel	ja
Zwemplatform	RVS en teak zwemplatform + platform voor eenvoudige bereikbaarheid naar bijboot. (2019)
Zwemtrap	roestvast staal
Loopplank	ja
Dekdouche	ja
Anker	CQR ploegschaar 65 kg
Ankerketting	100 m (13 mm) (2019)
Anker 2	Pool 75 kg



Ankerketting	50 m (13 mm)
Ankerlier	Lofrans Titan
Kaapstander	ja
Dekwasinstallatie	achter en voor
Bijboot	opblaasbaar AB pro 6 persons aluminium hull (2018)
Buitenboordmotor	Yamaha 20pk (2019) (laatste onderhoudsbeurt 2021)
Davits	roestvast staal
Davits bediening	handmatig
Zeereeling	roestvast staal 316
Zij-instap in reling	Deuropeningen BB en SB en achterdek voor toegang tot achtersteven platform (2019)
Reddingsvlot	container Transocean 10 - Plastimo (ISO 9650 - 1)
Reddingsvlot (pers)	10
Reddingsvlot laatst gekeurd	2021
Zwemvesten	10 x opblaasbaar (gekeurd in 2019)
Ruitenwisser	dubbel arm
Stootkussens	4 bol fenders - 10 x langwerpig
Landvasten	ja
Reserve onderdelen	veel (reservepompen, filters, enz..)
Gereedschap	ja
TV	Samsung HD (2019)
Radio	Fusion MS R470N (2019)
Kuipspeakers	ja
Speakers in salon	ja
Speakers in hut	ja
Klok - barometer	ja
Brandblusser	3 (2021)
Extra info	Piloot fauteuil Recaro leder/alcantara (2018)
Extra info	Vortex (reserve in berging 6 personen)
Extra info	Yamaha 9.9hp 4 stroke (2019) (5 uur gebruikt)

TUIGAGE



Tuigage	kits-kotter
Staad want	draad
Merk mast	Neutmast
Materiaal mast	aluminium
Grootzeilhuik	Lazy bag - UK sails (2019)
Gelagerde karren	Antal railing system
Doorgelat grootzeil	Hagoort 65m2 (refit 2018)
Bezaan	Hagoort 35m2 (2009)
Bezaanzeilhuik	Lazy bag - UK sails (2018)
Fok	Hagoort 35m2 (refit 2018)
Genua	Hagoort 85m2 (refit 2018)
Genua rolreefsysteem	Facnor LS 290
Kotter rolreefsysteem	Seldén (2019)
Spinnaker	Asymetrical Europ Sails 220m2 (2019) + ATV spinnaker sock (2020)
Reefinstallatie	snel-één-lijn reefsysteem
Giekneerhouder	gasdrukveer
Primaire schootlieren	2 Andersen ST40
Genua schootlieren	2 Andersen ST62
Vallieren	2 Andersen ST46
Reeflier	2 Andersen ST52
Multifunctionele lieren	1 Andersen ST40
Lierhoezen	ja
Extra info	Alle vallen Dyneema (2019). Gehele dekplan opnieuw ingericht met nieuwe blokken voor een efficiëntere handeling.(2019)

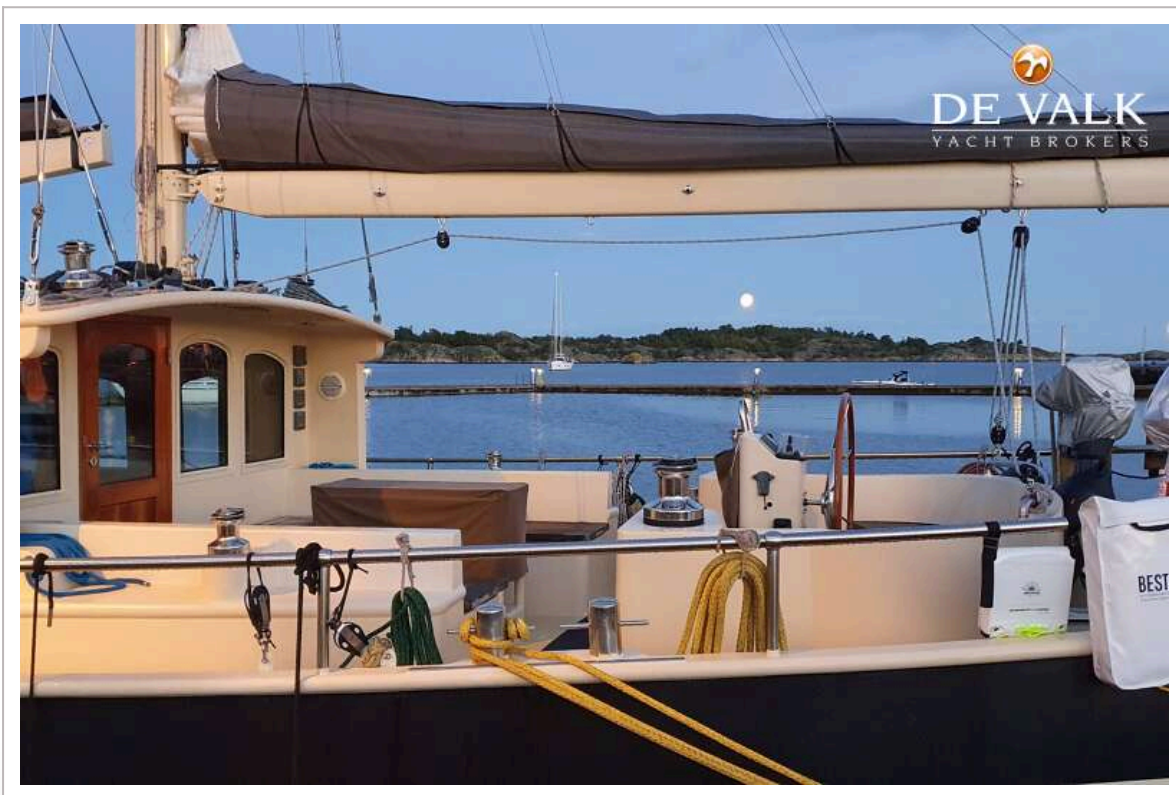




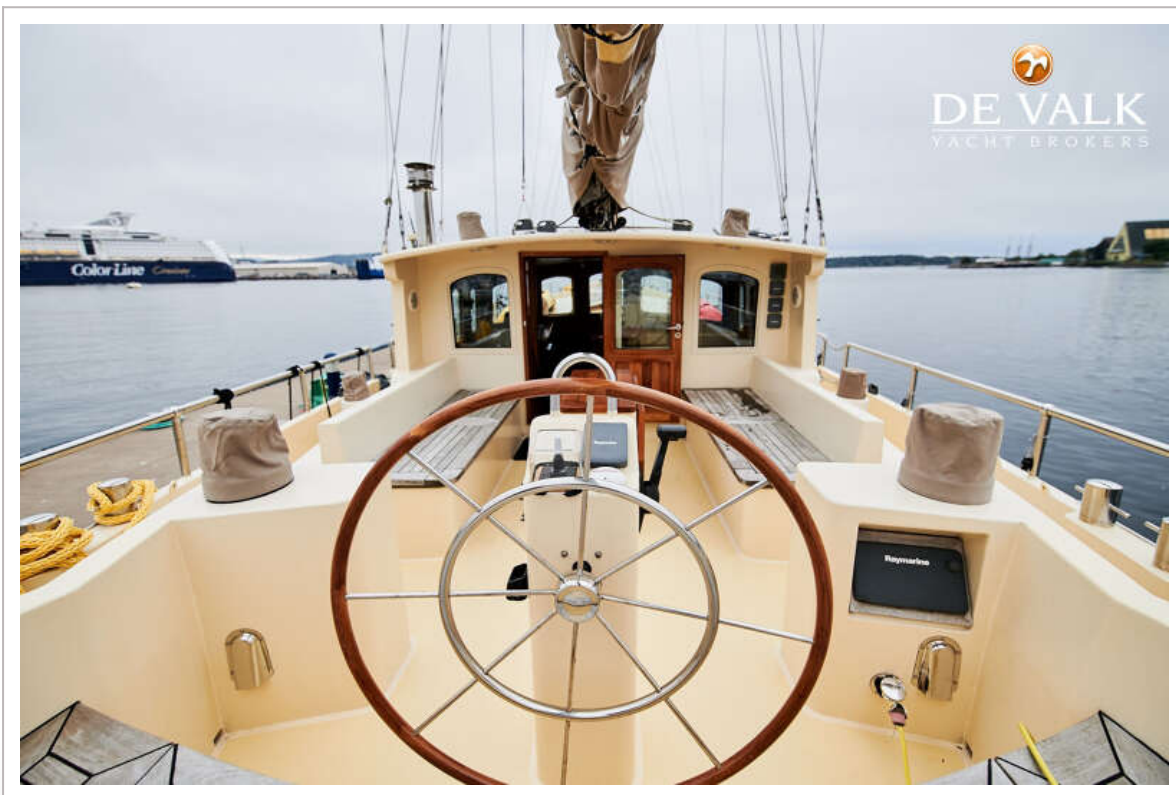




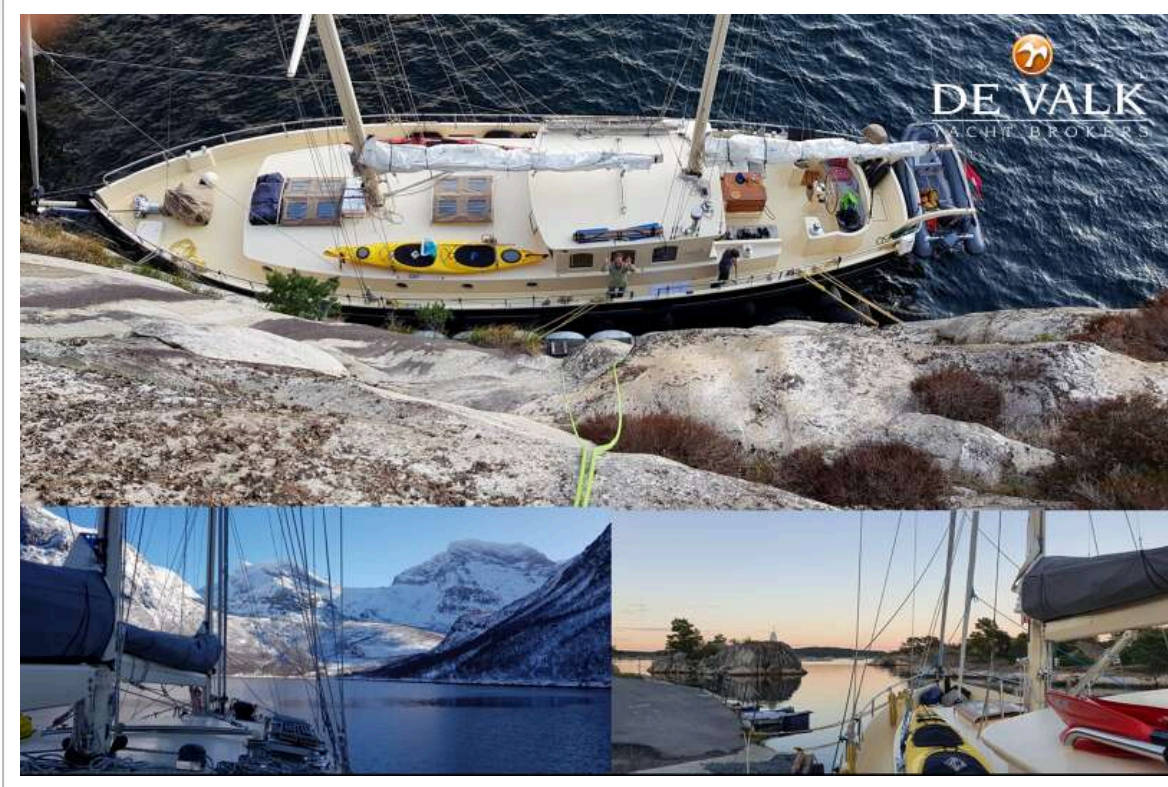
NOORDKAPER 63

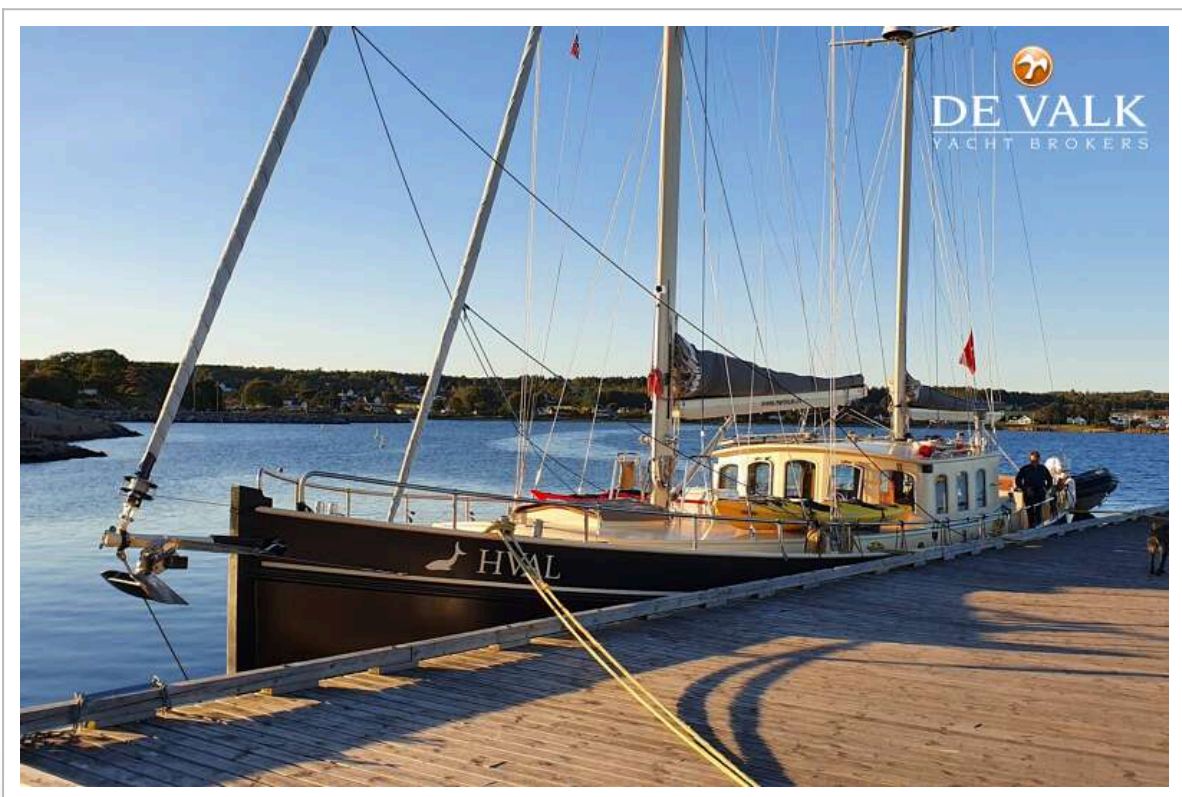


NOORDKAPER 63



NOORDKAPER 63

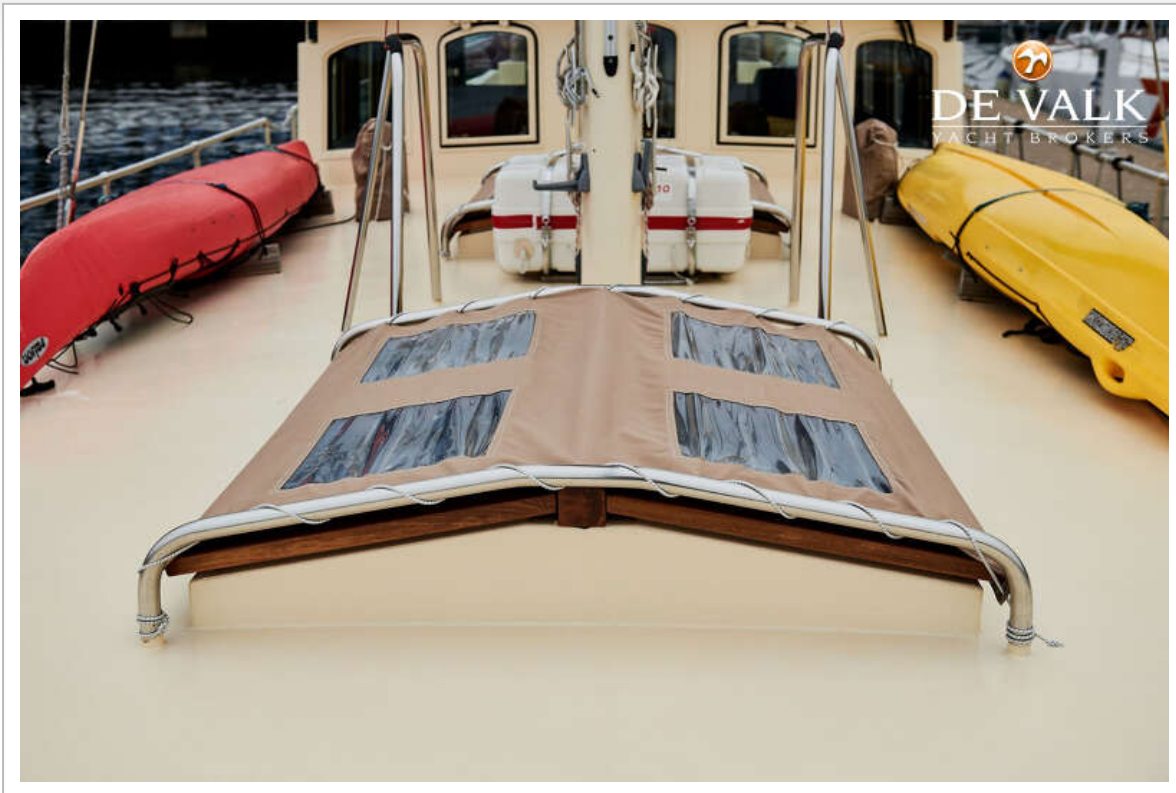




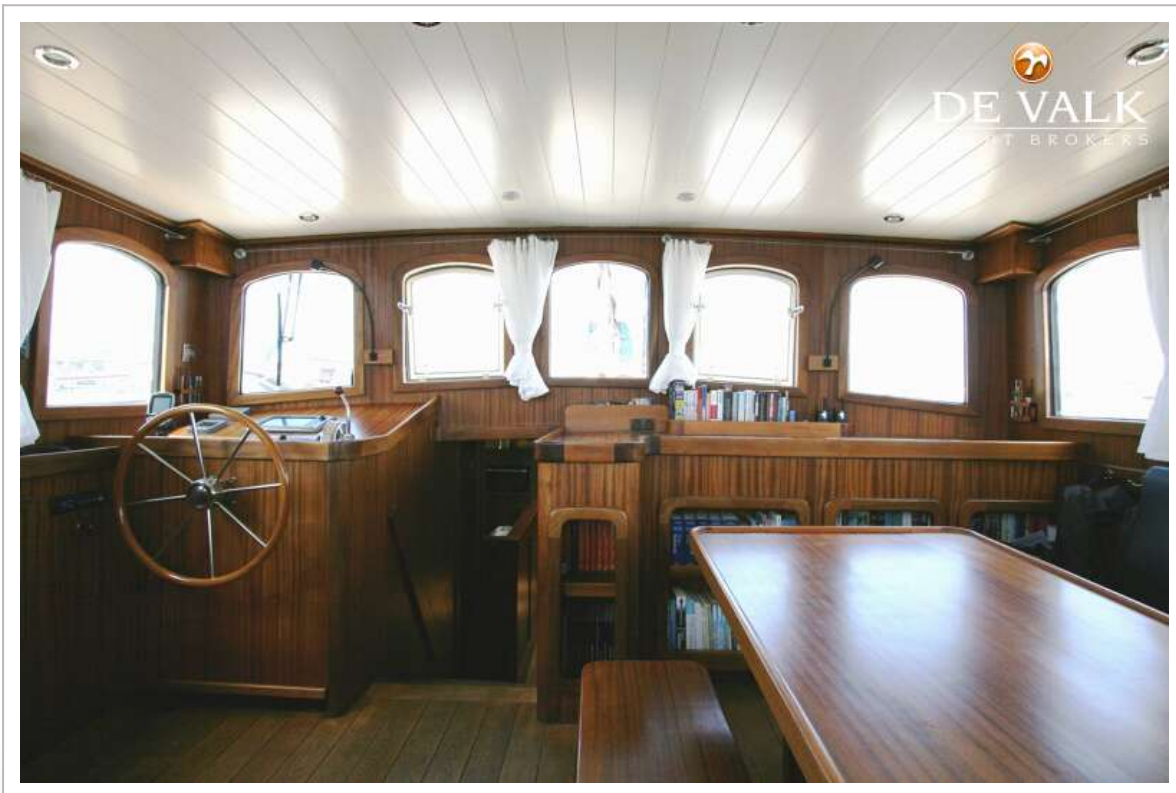
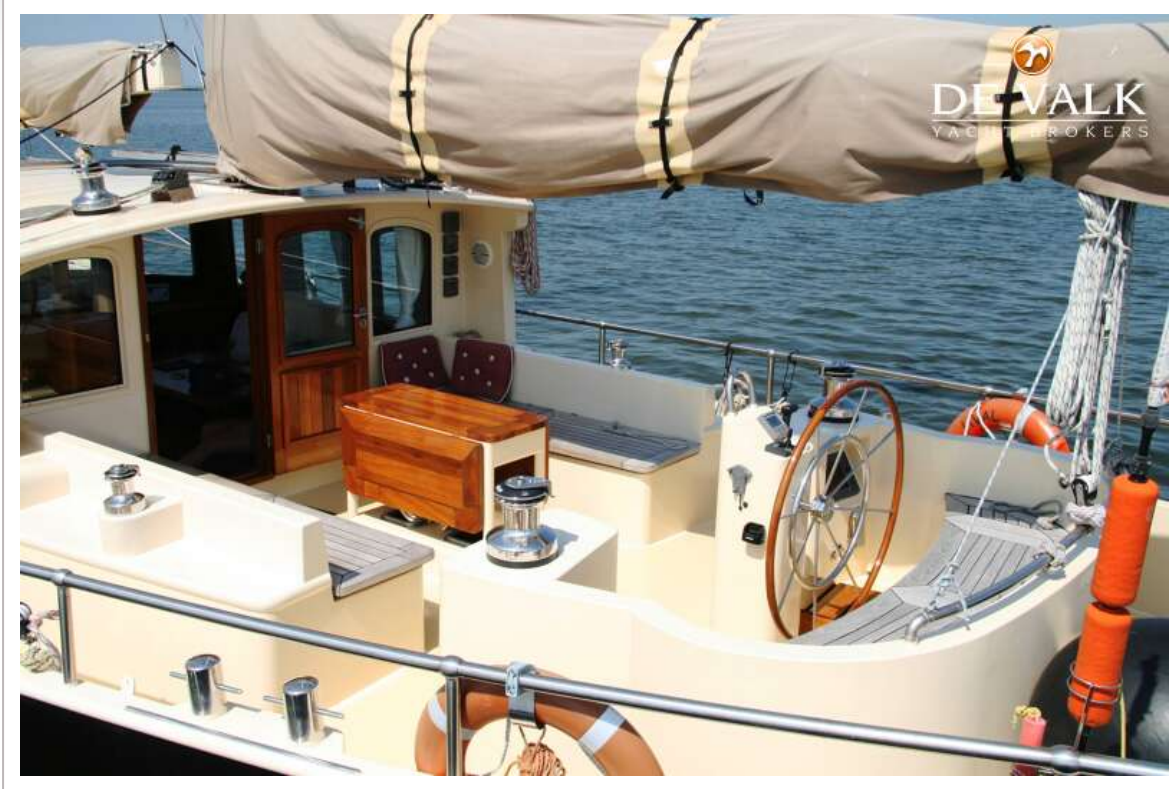
NOORDKAPER 63



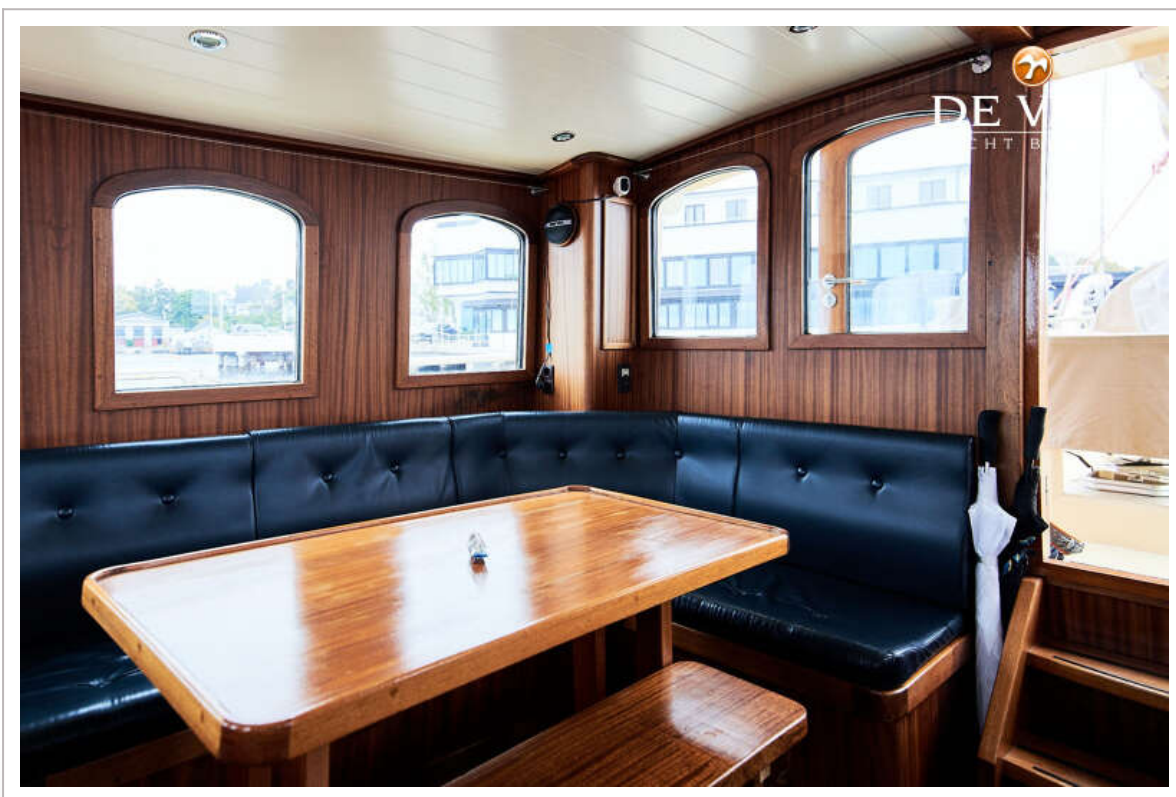
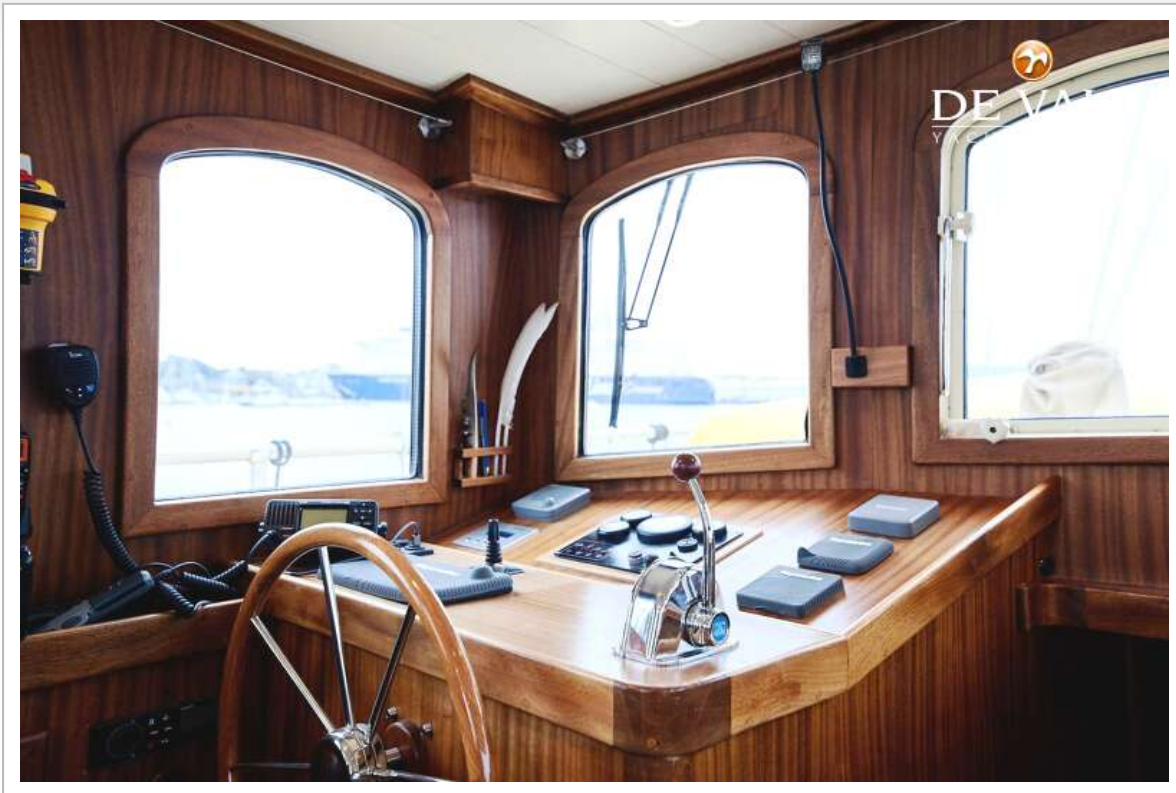
NOORDKAPER 63



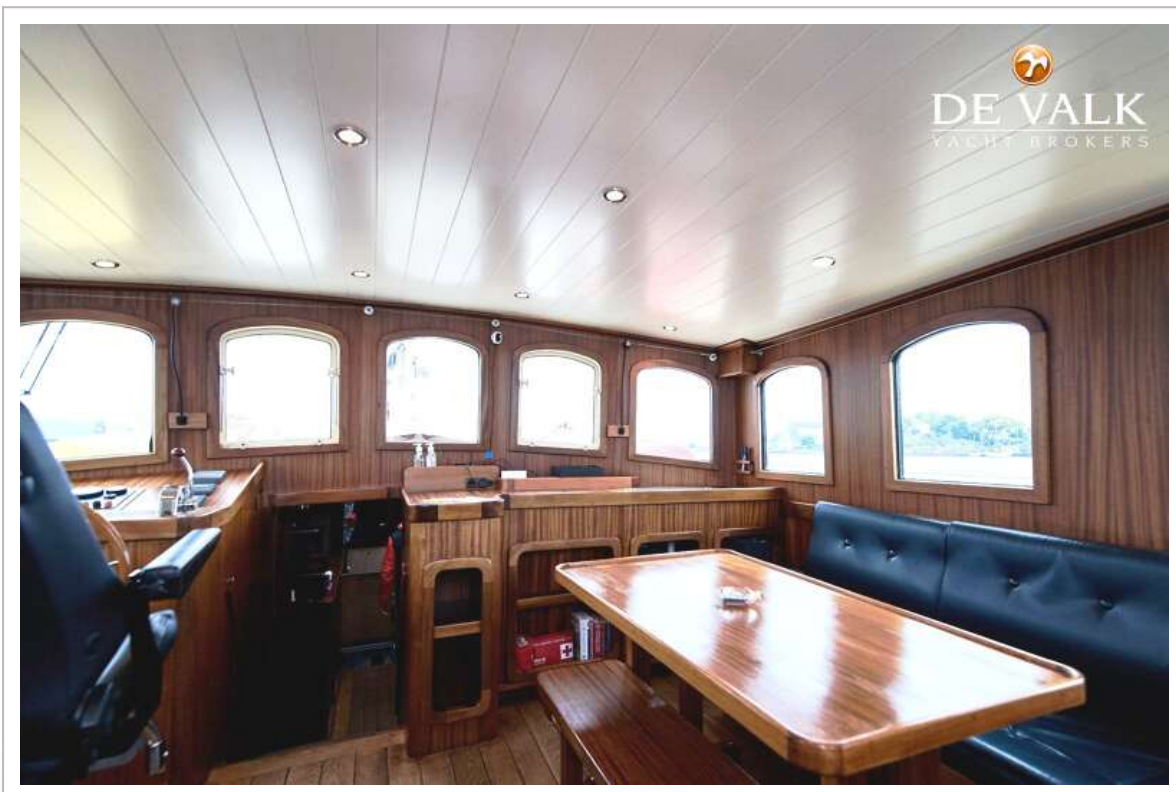
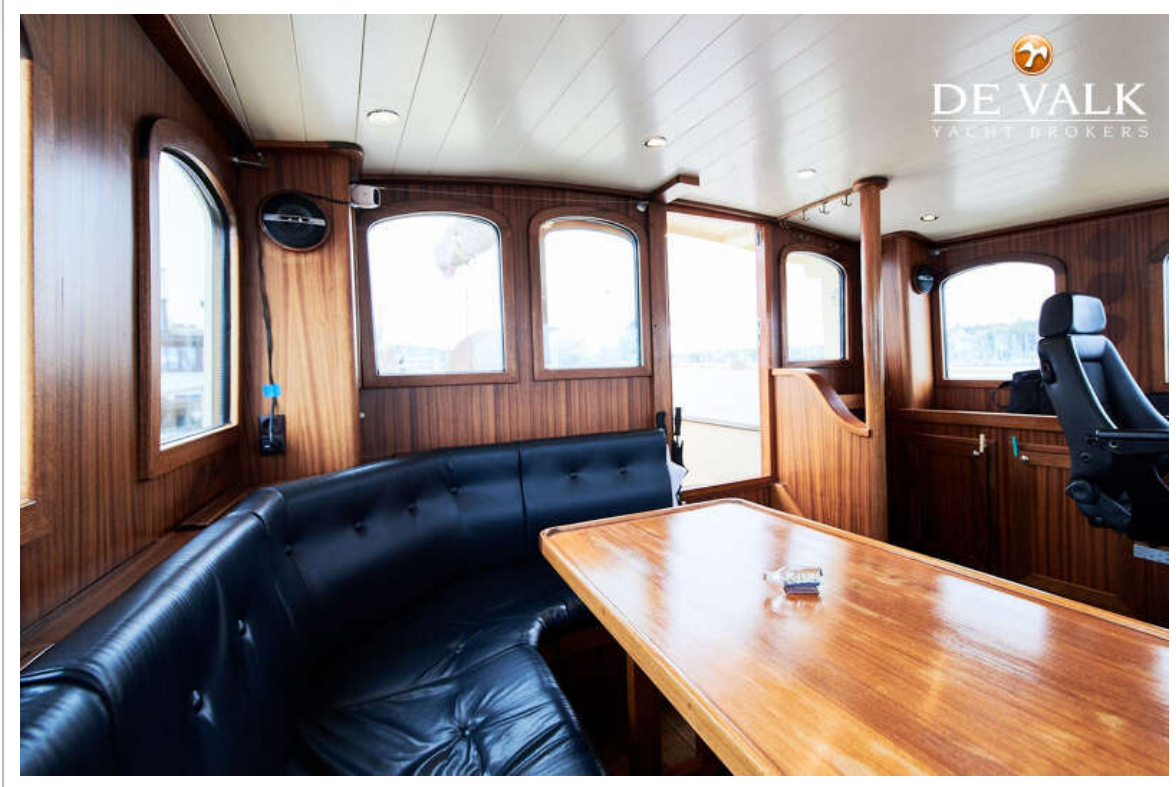
NOORDKAPER 63



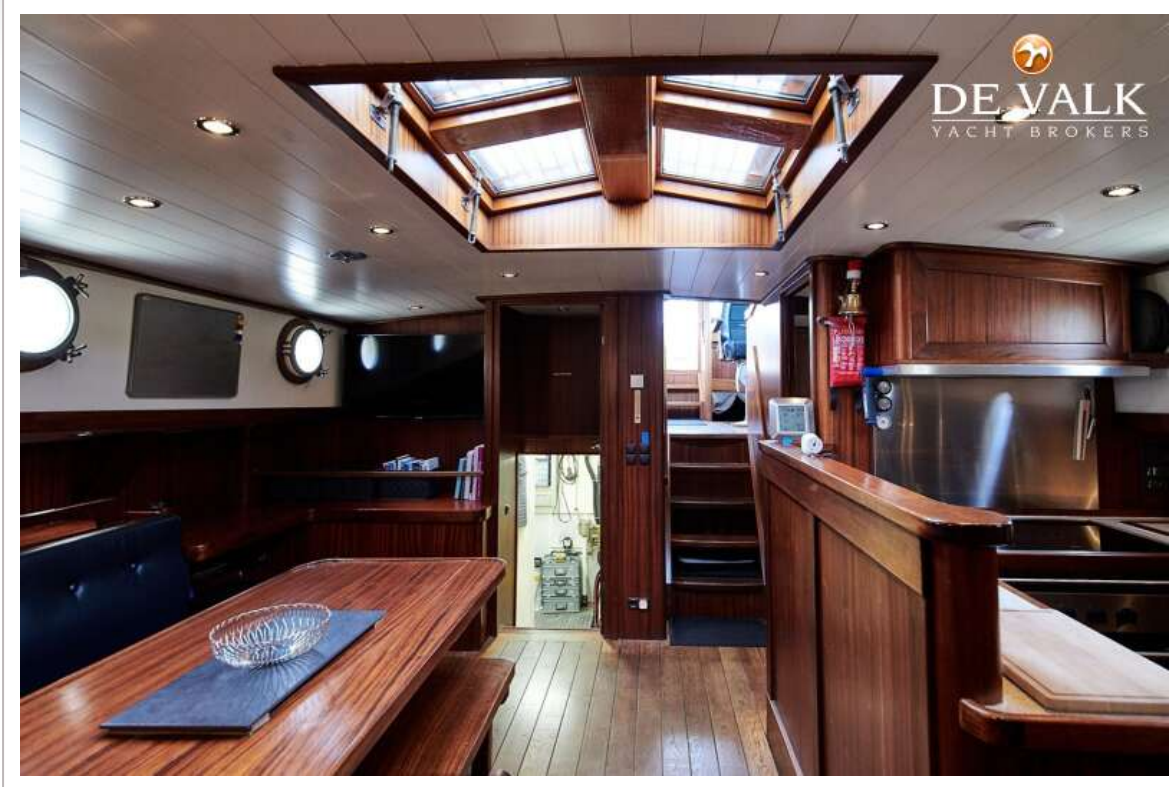
NOORDKAPER 63



NOORDKAPER 63



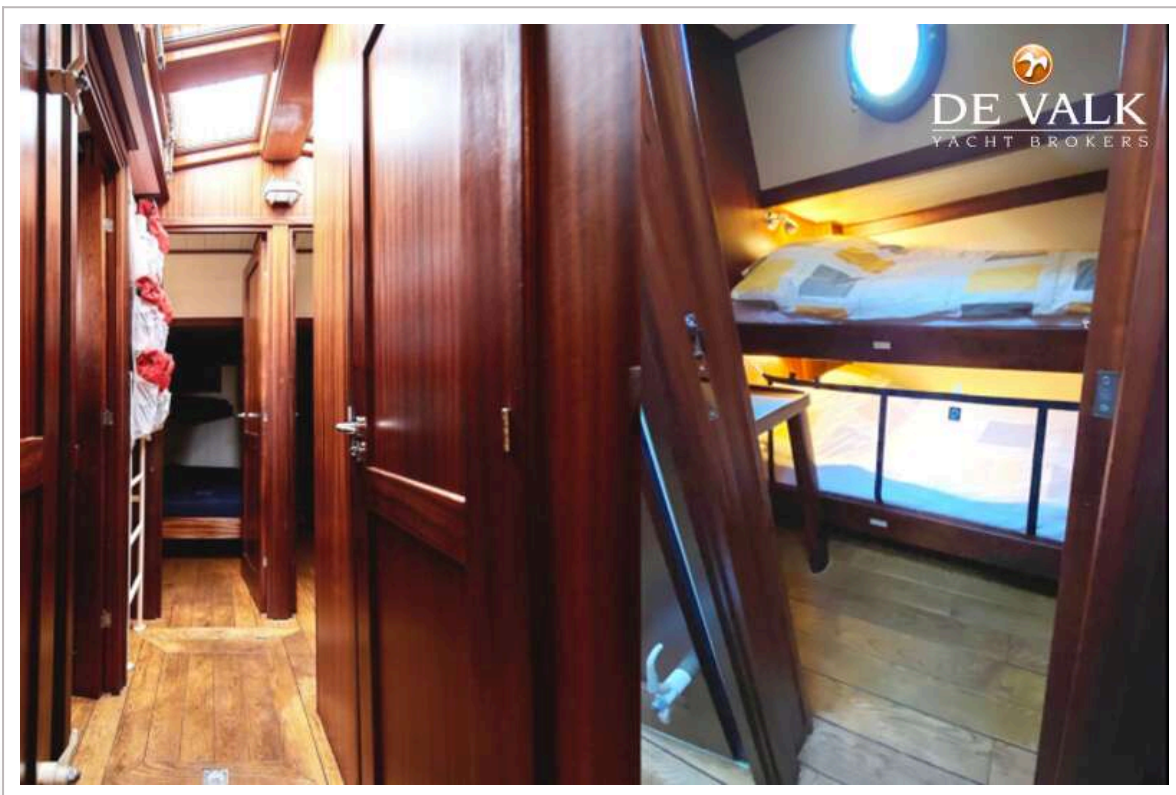
NOORDKAPER 63



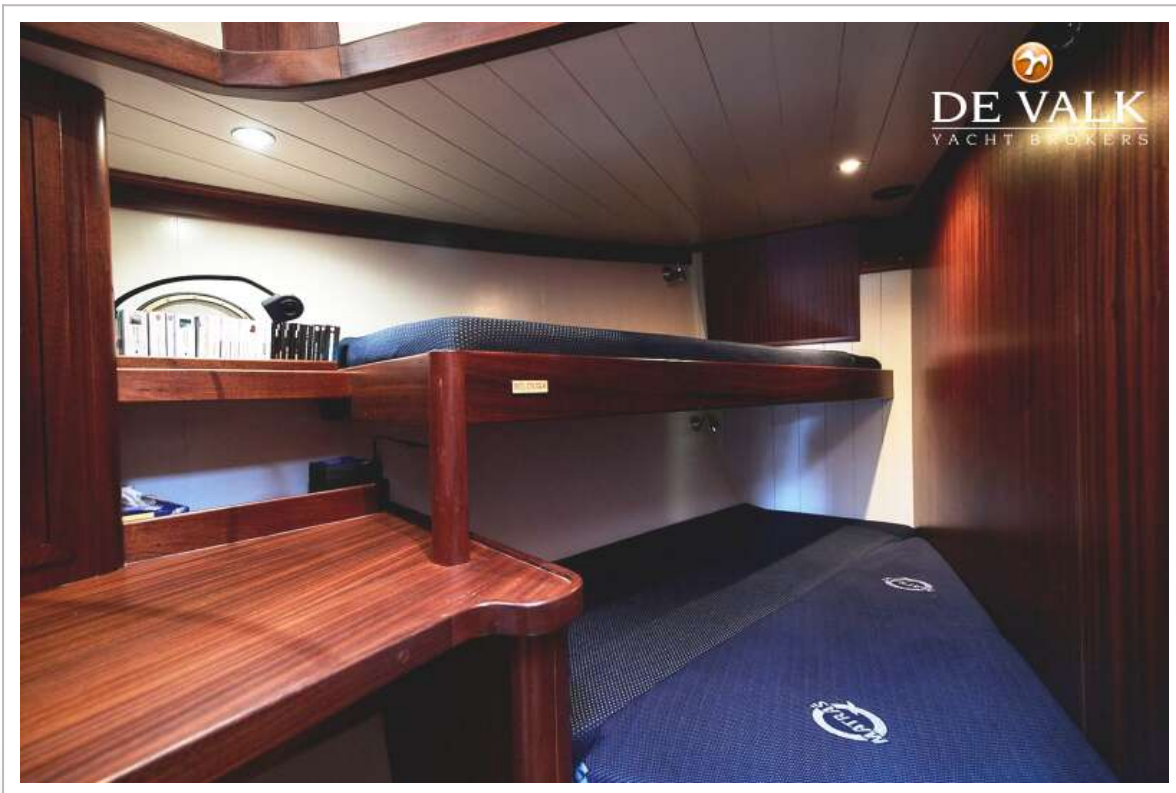
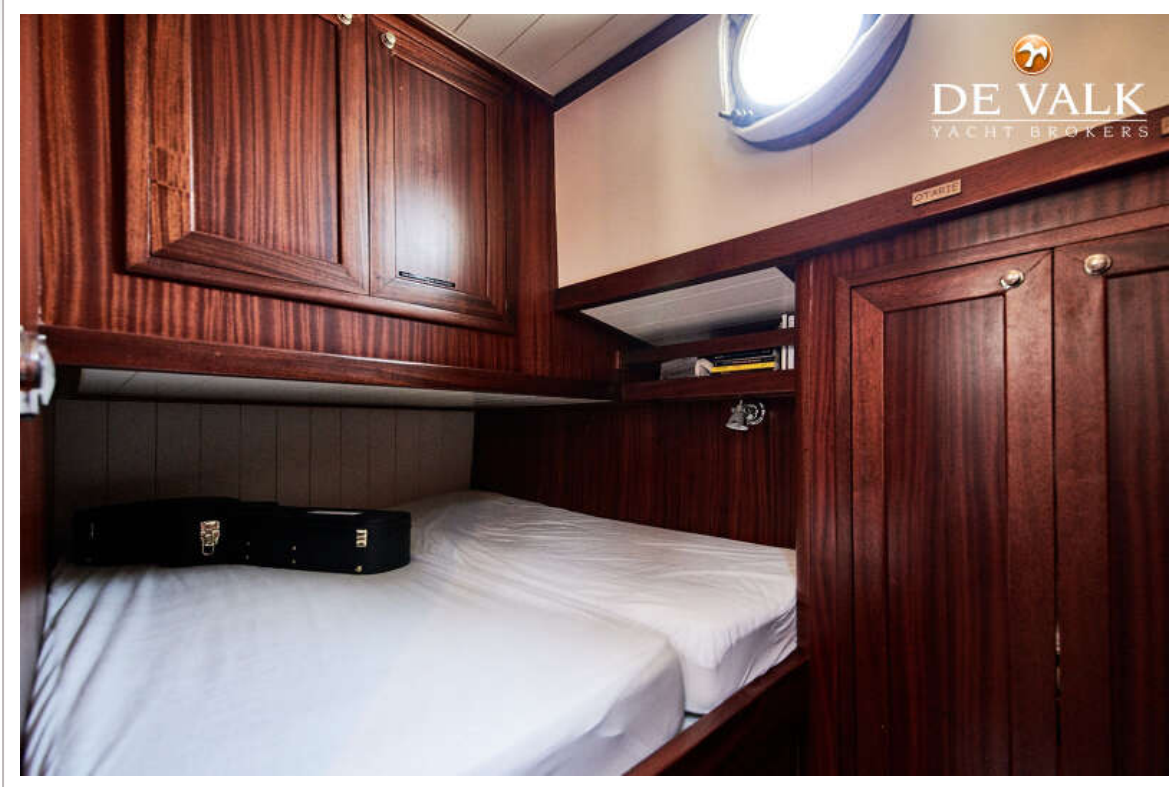
NOORDKAPER 63



NOORDKAPER 63



NOORDKAPER 63



NOORDKAPER 63

