



DE VALK
YACHT BROKERS



SUPER VAN CRAFT 15M



DE VALK
YACHT BROKERS

SUPER VAN CRAFT 15M

VAN DE MAKELAAR

Well maintained Dutch build motor yacht type SUPER VAN CRAFT 15m. Outside complete overhauled including new teak decks in 2008-2009. Minimum airdraft 3,42 m.

Arjen Hoeksma

SPECIFICATIES

Afmetingen	14.95 x 4.45 x 1.40 (m)	Bouwer	Jachtwerf Klaassen
Bouwjaar	1988	Hutten	2
Materiaal	Staal	Slaapplaatsen	4
Motor(en)	2 x Volvo Penta MD70C Diesel	Pk/Kw	2 x 145.00 (pk), 106.58 (kw)
Vraagprijs	verkocht (BTW)	Ligplaats	bij verkoopkantoor

CONTACT

Kantoor	De Valk Loosdrecht	Telefoon	+31 35 582 90 30
Adres	't Breukeleveense Meentje 6 1231 LM Loosdrecht / Wijdemeren The Netherlands	E-mail	loosdrecht@devalk.nl

DISCLAIMER

Hoewel er uiterste zorg besteed is aan de correctheid, volledigheid en actualiteit van onze informatie kunnen hieraan geen rechten worden ontleend.



SUPER VAN CRAFT 15M

ALGEMEEN

Model	SUPER VAN CRAFT 15M
Type	motorjacht
Lengte (m)	14,95
Lengte waterlijn (m)	0,00
Breedte (m)	4,45
Diepgang (m)	1,40
Doorvaarthoogte (m)	3,40
Bouwjaar	1988
Gebouwd door	Jachtwerf Klaassen
Land	Nederland
Waterverplaatsing (t)	19
Romp materiaal	staal
Romp kleur	blauw
Rompvorm	rondspant
Kimkielen	ja
Materiaal opbouw	staal
Stootlijst	roestvast staal
Dek materiaal	staal
Afwerking dek	teak 2008, new
Dorades	ja
Raamlijsten	aluminium Hora
Raammateriaal	normaal glas
Mast neerklapbaar	handbediend
Brandstoftank (liter)	1.200
Drinkwatertank (liter)	1.000
Stuurwiel	mechanisch
Binnen stuurstand	ja

ACCOMMODATIE

Hutten	2
--------	---



SUPER VAN CRAFT 15M

Slaapplaatsen	4
Interieur	teak
Vloer	vloerbedekking
Achterdek	ja
Stahoogte salon (m)	2,00
Verwarming	diesel hete lucht Eberspacher
Keuken	ja
Aanrechtblad	ja
Spoelbak	roestvast staal
Kooktoestel	gas Seppelfricke
Afzuigkap	ja
Magnetron	Miele 700
Koelkast	Electrolux
Warmwatersysteem	ja
Waterdruksysteem	electrisch
Eigenaarshut	frans bed
Kledingkast	ja
Badkamer	en suite
Toilet	en suite
Toilet Systeem	elektrisch Rheinstrom
Wasbak	in de badkamer
Douche	en suite
Gastenhut 1	v-bed
Kledingkast	hangend gedeelte en lades
Badkamer	gedeeld
Toilet	gedeeld
Toilet systeem	elektrisch Rheinstrom
Wasbak	in de badkamer
Wasmachine	Bauknecht

MOTOR(EN)



SUPER VAN CRAFT 15M

Aantal motoren	2
Merk	Volvo Penta
Type	MD70C
Pk	145,00
kW	106,58
Brandstof	diesel
Geïnstalleerd in jaar	1987
Maximale snelheid (kn)	9
Kruissnelheid (kn)	7
Verbruik (ltr/uur)	2x 8 L.
Motoruren	6000
Koelsysteem motor	indirecte warmtewisselaar
Aandrijving	schroefas
Motorbediening	bowden kabels
Keerkoppeling	hydraulisch Twin Disc
Boegschroef	elektrisch Rheinstrom
Type schroef	vast
Materiaal schroefas	roestvast staal
Elektrische lenspomp	ja
Elektrische installatie	12/220 Volt
Generator	natte uitlaat Onan 6 kW
Acculader	Victron
Walstroom	ja

NAVIGATIE

Kompas	VDO
Dieptemeter	ja
Log	ja
Marifoon	Debeg 6430
Handmarifoon	Icom
Autopiloot	Robertson AP 200 DL



SUPER VAN CRAFT 15M

Radar	Raytheon
GPS	Raystar 590
Zoeklicht	ja
Extra info	juiste werking van de electr. instrumenten niet gegarandeerd, inspectie noodzakelijk.

UITRUSTING

Zwemplatform	ja
Zwemtrap	ja
Anker	ja
Ankerketting	ja
Ankerketting	ja
Ankerlier	electrisch Vetus
Dekwasinstallatie	ja
Davits	roestvast staal
Zeereeling	roestvast staal
Handgreep (opbouw)	hout



SUPER VAN CRAFT 15M



SUPER VAN CRAFT 15M



SUPER VAN CRAFT 15M



SUPER VAN CRAFT 15M



SUPER VAN CRAFT 15M



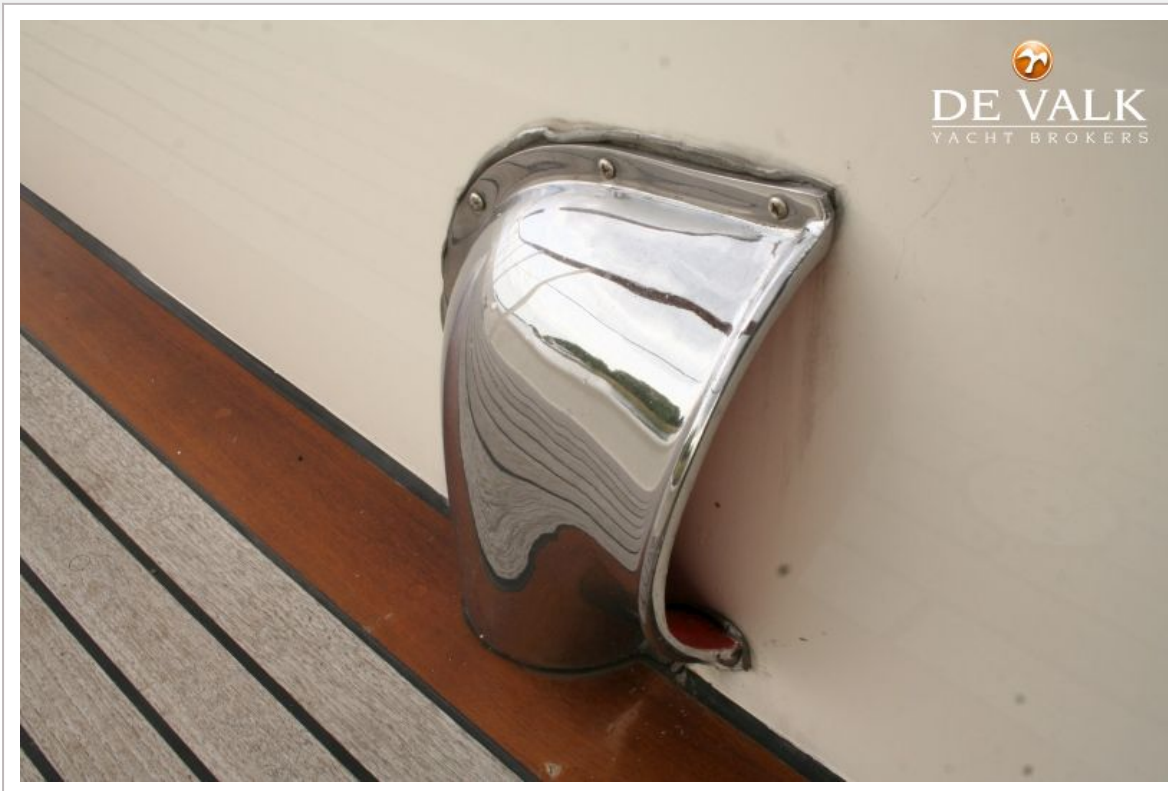
SUPER VAN CRAFT 15M



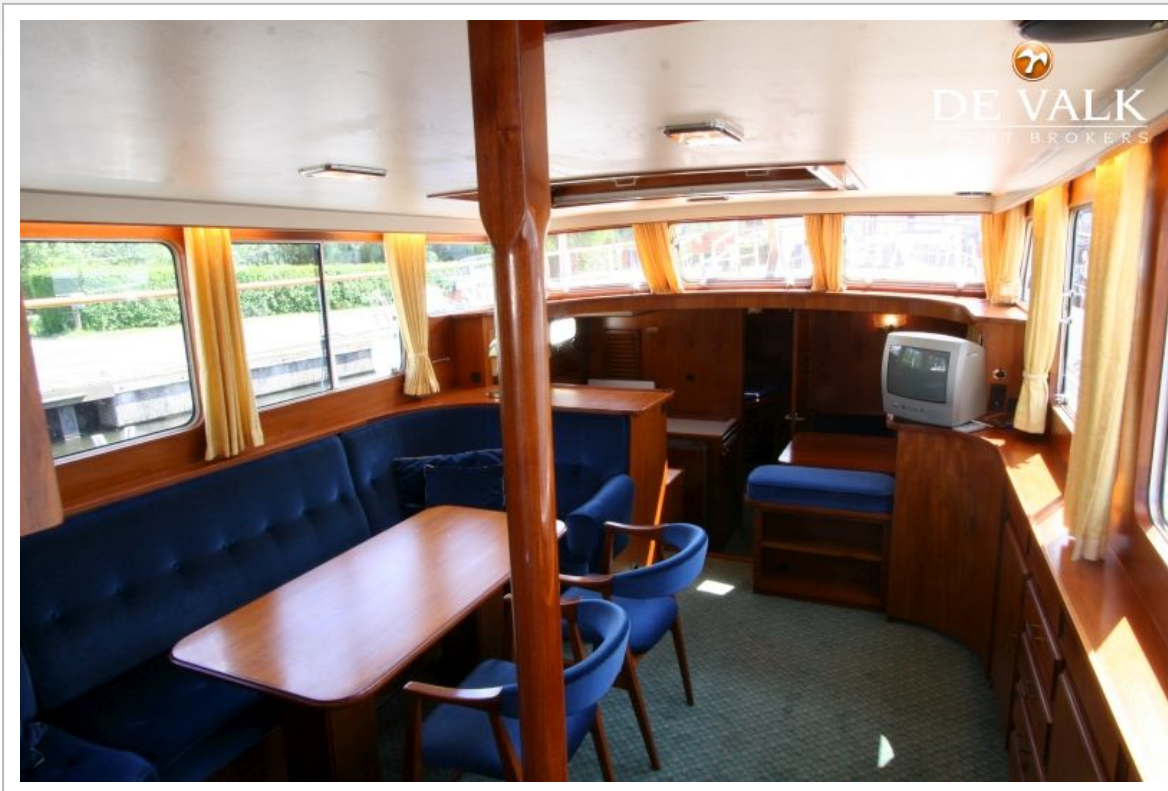
SUPER VAN CRAFT 15M



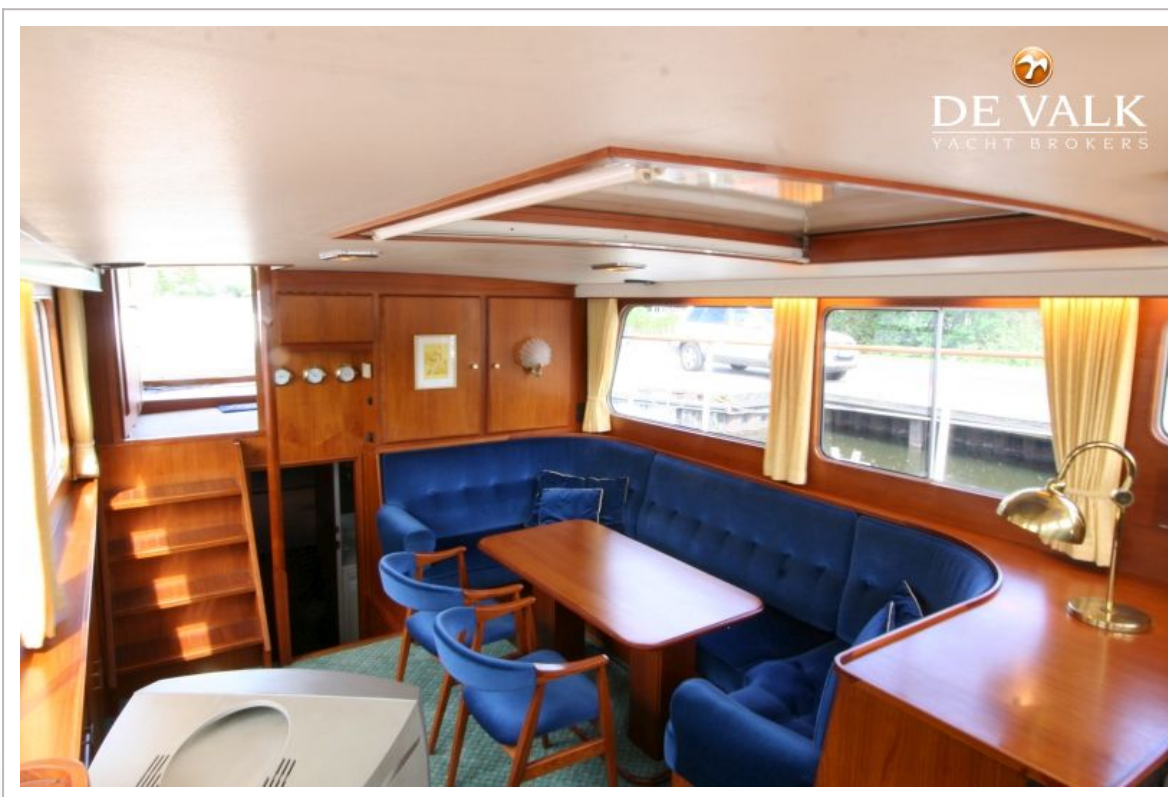
SUPER VAN CRAFT 15M



SUPER VAN CRAFT 15M



SUPER VAN CRAFT 15M



SUPER VAN CRAFT 15M



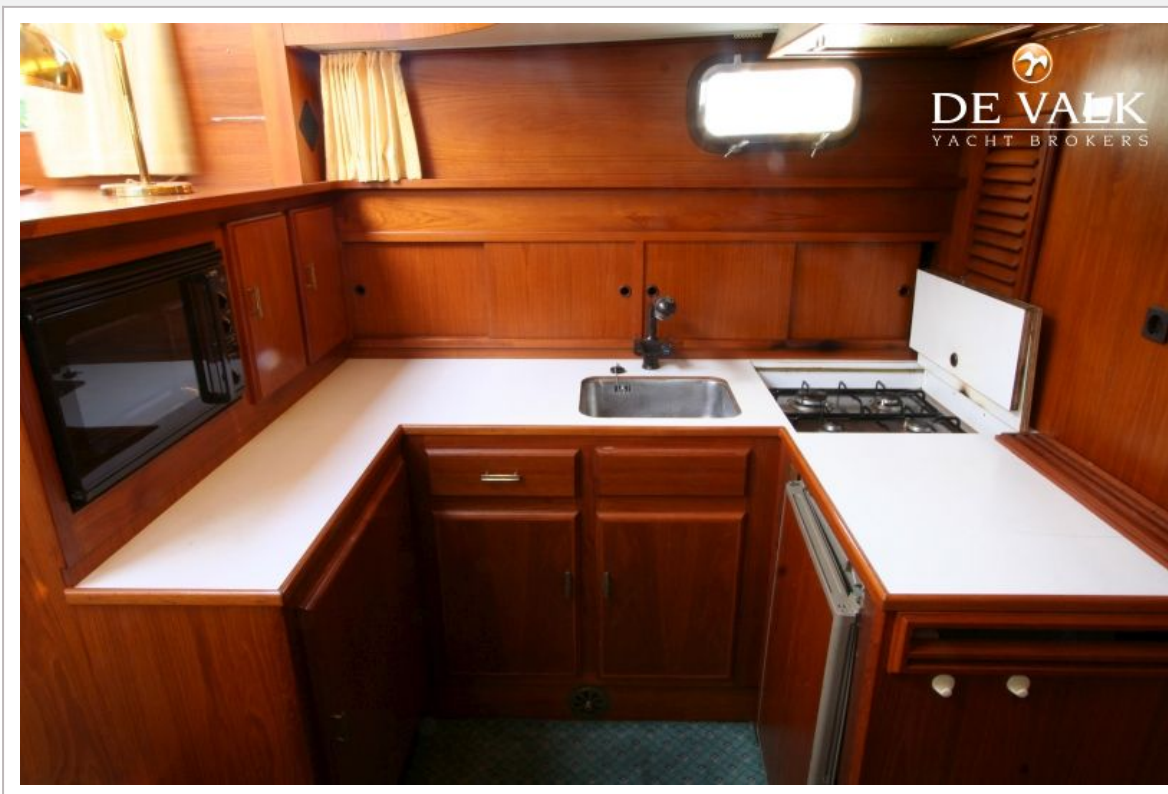
SUPER VAN CRAFT 15M



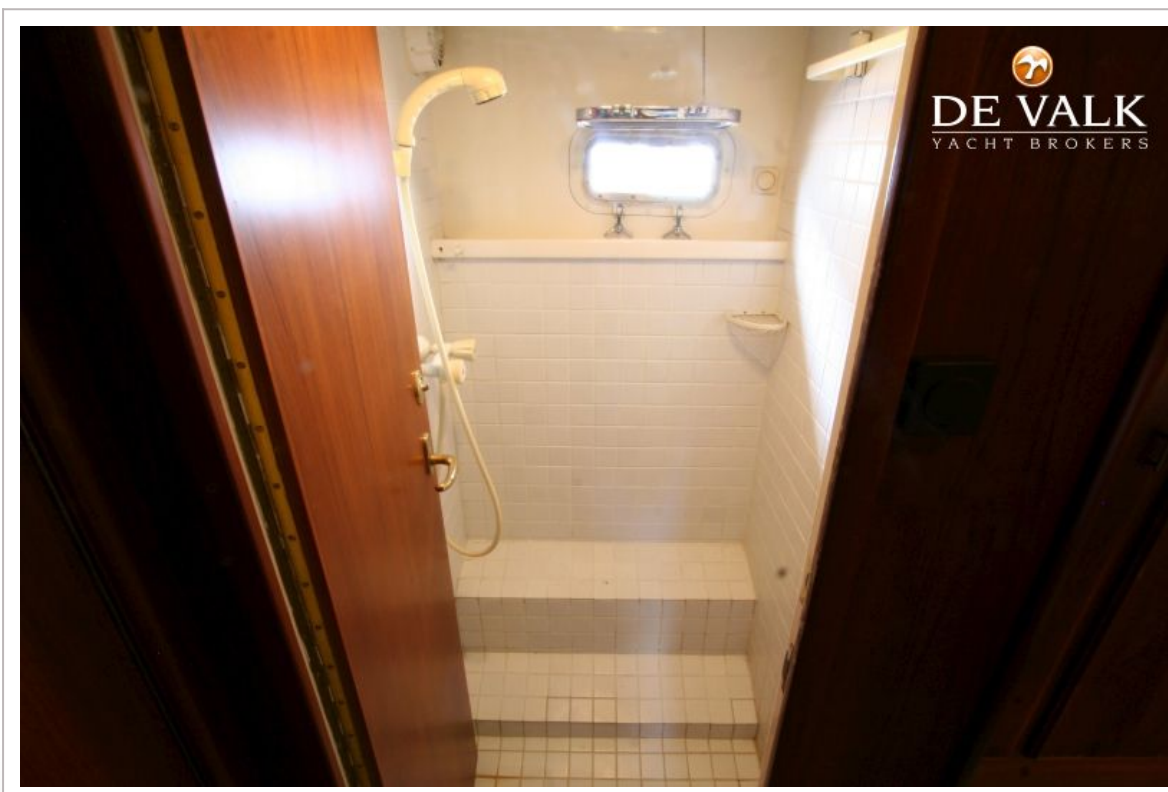
SUPER VAN CRAFT 15M



SUPER VAN CRAFT 15M



SUPER VAN CRAFT 15M



SUPER VAN CRAFT 15M



SUPER VAN CRAFT 15M

