



DE VALK
YACHT BROKERS



HANS CHRISTIAN 48T



DE VALK
YACHT BROKERS

VAN DE MAKELAAR

Werkelijk uniek... deze Hans Christian 48t is de laatste van de serie die zijn gebouwd en door omstandigheden nauwelijks door de eigenaar gebruikt. Feitelijk nog een nieuw schip met slechts 177 motoruren. De Hans Christian 48T is een klassiek gelijnd, karaktervol met prachtige scheepse details. Een degelijk gebouwd schip met een perfecte afwerking, enorme opslag mogelijkheden en een bijzonder uiterlijk. Echt een schip voor het maken van lange reizen over de wereldzeeën. Uw vragen zullen we met veel enthousiasme beantwoorden.

Harald Padberg

SPECIFICATIES

Afmetingen	14.35 x 4.34 x 1.98 (m)	Bouwer	Andersen Yachts LTD & v. Noort bv
Bouwjaar	2009	Hutten	2
Materiaal	Polyester	Slaapplaatsen	5
Motor(en)	1 x YANMAR 4LHA-hte diesel	Pk/Kw	160.00 (pk), 117.60 (kw)
Vraagprijs	verkocht (BTW)	Ligplaats	elders / niet bij verkoopkantoor

CONTACT

Kantoor	De Valk Monnickendam	Telefoon	+31 299 65 63 50
Adres	Hoogedijk 6 1145 PM Katwoude The Netherlands	E-mail	monnickendam@devalk.nl

DISCLAIMER

Hoewel er uiterste zorg besteed is aan de correctheid, volledigheid en actualiteit van onze informatie kunnen hieraan geen rechten worden ontleend.



ALGEMEEN

Model	HANS CHRISTIAN 48T
Type	zeiljacht
Lengte (m)	14,35
Lengte waterlijn (m)	12,57
Breedte (m)	4,34
Diepgang (m)	1,98
Doorvaarhoogte (m)	19,00
Stahoogte (m)	2,00
Bouwjaar	2009
Te waterlating	2009
Gebouwd door	Andersen Yachts LTD & v. Noort bv
Land	Thailand
Ontwerper	Scott Sprague
Waterverplaatsing (t)	20
Ballast (ton)	lood in polyester 6,68
CE norm	A
Romp materiaal	polyester
Romp kleur	gebroken wit
Huiddikte romp (mm)	20 - 40
Rompvorm	S-spant
Kiel type	doorlopende kiel **
Materiaal opbouw	polyester
Stootlijst	hout & S/S
Dek materiaal	polyester
Afwerking dek	teak
Afwerking opbouw	teak
Afwerking kuip	teak
Dorades	Roestvrij staal 4 x
Raamlijsten	Bronze
Raammateriaal	hardglas



Dekluik	roestvaststalen dekluiken en teak houten koekoek
Patrijspoorten	13 x Bronze
Brandstoftank (liter)	polyester 322
Brandstoftank 2 (liter)	polyester 196 + 127
Inhoudsmeter (brandstoftank)	ja
Drinkwatertank (liter)	polyester 612 + 236
Inhoudsmeter (drinkwatertank)	ja
Vuilwatertank (liter)	107 + 30
Inhoudsmeter (vuilwatertank)	2 x Wema
Vuilwatertank afvoer	dekafzuigpunt + pomp
Stuurwiel	hydraulisch
Extra info romp	Custom made hardtop massief teak, veiligheidsglas, GVK dak en 2 x roestvrijstalen luiken
Extra info	** lange kiel met met lood ingekapselde ballast
Extra info	Iedere winter in verwarmde opslag. Vaargebied was Oostzee / Baltische zee.

ACCOMMODATIE

Hutten	2
Slaapplaatsen	5
Indeling	Standaard "Europa" interieur in massief Birmaans teakhout met naar achter gerichte wasbakken. 2 hutten en salon, 2 dubbele kooien met hoogwaardige matrassen. Salon met U-vormige bank en teakhouten tafel aan bakboord. Zit/slaapplaats aan stuurboord. Navigatieruimte aan stuurboord, achterkajuit met dubbele kooi in het midden. Achterkajuit aan bakboord met elektrisch toilet, douche en wastafel. Voorkajuit met manueel toilet en wastafel.
Vloer	teak en holly
Open kuip	ja
Vaste buiskap	Op maat gemaakt van massief teak, safety glas en polyester dak
Salon	U-vormige bank met teakhouten tafel, kasten en opbergplaatsen



Stahoogte salon (m)	2
Verwarming	CV ** Eberspracher Hydronic 10
Airco	2 x Cruisair
Navigatie ruimte	ja
Kaartentafel	onderdeel van het navigatie centrum
Achterkajuit	ja
Eetkamer	ja
Openslaande deur naar kuip	ja
Keuken	ja
Aanrechtblad	marmer Blue grey / blauw groen / blau-grün
Spoelbak	roestvast staal 2 x
Kooktoestel	gas 4 flames / 4 pitten / 4 Flammen
Oven	ja
Gasdetector	ja
Koelkast	Isotherm 204 liter
Vriezer	Isotherm 91 liter
Warmwatersysteem	220V/motor/CV
Waterdruksysteem	elektrisch
Hand en/of voetpomp	Bronzen hand/voet pompen voor vers- en buitenboord water
Eigenaarshut	frans bed
Lengte bed (m)	2.00
Kledingkast	hangend/lades/legplanken
Badkamer	en suite
Toilet	gedeeld
Toilet Systeem	elektrisch Vetus
Wasbak	in de badkamer
Douche	gedeeld
Gastenhut 1	tweepersoonsbed
Lengte bed (m)	2.00
Kledingkast	hangend gedeelte en lades
Toilet	apart
Toilet systeem	handbediening Jabsco



Wasbak	bij het toilet
Extra info	Eberspracher Hydronic 10 warmwaterverwarmingssysteem met uitlaten in alle cabines. 40 liter boiler aangesloten op verwarmingssysteem, motor en 230 v. Cruisair airconditioning in achter- en voorkajuit.

MOTOR(EN)

Aantal motoren	1
Merk	YANMAR
Type	4LHA-hte
Pk	160
kW	117,60
Brandstof	diesel
Motoruren	177
Koelsysteem motor	indirecte warmtewisselaar
Aandrijving	schroefas
Schroefas afdichting	ja
Motorbediening	bowden kabels
Keerkoppeling	hydraulisch
Boegschroef	elektrisch Side power SE240/300TC 24v 13 HP/PK/PS
Uitlaatsysteem	watergekoeld
Type schroef	klap Variprop
Schroefbladen	3
Materiaal schroefas	roestvast staal
Smerring schroefas	water
Handlenspomp	ja
Elektrische lenspomp	1 x elektrische douchepomp 1 x elektrische zoetwaterpomp 1 x elektrische pomp voor het afvoeren afvalwater van de gootstenen 2 x elektrische lenspompen 1 x Jabsco bronzen koppelingpomp 2 x elektrische pomp voor legen van de vuilwatertanks 2 x pomp voor airconditioning
Elektrische installatie	12/24/230 volt
Generator	stille separator Mastervolt Whisper Ultra 6 Kw never used



Draaiuren generator	1
Accu's	10
Startaccu	droge start accu, nieuw 1 x
Lichtaccu	nieuw 2 x 120Ah 12v gel 4 x 225Ah 24v AGM
Generatoraccu	droge start accu, nieuw 1 x
Boegschroefaccu	droge start accu, nieuw 2 x
Accu monitor	Mastervolt Power system control panel
Omvormer	1 x Mastervolt Mass-sine inverter 24/2500
Diodebrug	1 x Mastervolt System-switch 6Kw
Walstroom	met kabel
Extra info	220V stopcontacten in alle kabinen
Extra info	schroefas Aquadrive

NAVIGATIE

Kompas	Bronzen Ritchie Globemaster op stuurstand, verlichting in het komphuis
Electrisch kompas	Raymarine ST Compass, Dockhouse
Dieptemeter	Raymarine ST60, dockhouse
Dieptemeter/log	Raymarine ST60 Tridata, navigation station
3d dieptemeter	ja
Log	Raymarine ST60 dockhouse
Windmeetset	2 x Raymarine ST60 Wind & CH wind dockhouse & navigation station
Repeaters	& stuurstand 3 x Raymarine ST60 Graphic, dockhouse, navigation station
Marifoon	2 x Raymarine VHF Ray240E
Autopilot	met Autopilot smartcontroller, afstandsbediening Raymarine Type 3 hydraulic linear drive op het quadrant Raymarine ST6002+ Autopilot
Roerstand aanwijzer	Raymarine ST60
Radar/GPS/plotter	ja
Navtex	Raymarine Ray E120 display navigatie station Raymarine Ray E80 display stuurstand



Elektronische kaart(en)	ja
AIS transceiver	nieuw 2020 Raymarine AIS 700, Easy TRX, AIS-Tranceiver, class
Epirb	Self releasing
Navigatieverlichting	ja
Zoeklicht	op de mast met afstandsbediening Marco
Extra info	Raymarine Raystar 125 GPS antenne bij de preekstoel Raymarine RD424 Digital radome, 60 cm Martec / sea-me, actief echo radar responder in de mast RR-Pacific aerial (VHF, GSM, TV, ect)

UITRUSTING

Vaste buiskap	custom made + veiligheidsglas
Kuipent	hoezen voor alle dakluiken, ankerlier en stuurstand
Kuipkussens	ja
Kuiptafel	ja
Zwemplatform	ja
Zwemtrap	roestvast staal
Anker	Delta 1 x SS Lewmar
Ankerketting	roestvrijstaal 50 mtr
Anker 2	CQR ploegschaar SS
Ankerketting	Ankerlijn
Ankerlier	elektrisch Muir Cougar 2500, twin chain gypsies
Zeereeling	draad
Handgreep (opbouw)	teak
Hekstoel	ja
Preekstoel	ja
Reddingsvlot	container
Reddingsvlot (pers)	6
Reddingsvlot laatst gekeurd	moet gekeurd worden
Reddingsboei	ja
Trossensnijder	Spurs



Ruitenwisser	3 x
Hoorn	elektrisch Maroc in Mast
Radar reflektor	Martec / Sea-Me, active radar responder in de mast
Stootkussens	ja
Landvasten	ja
Reserve onderdelen	ja
Radio-cd speler	Sony
Kuipspeakers	ja
Speakers in salon	ja
Klok - barometer	ja

TUIGAGE

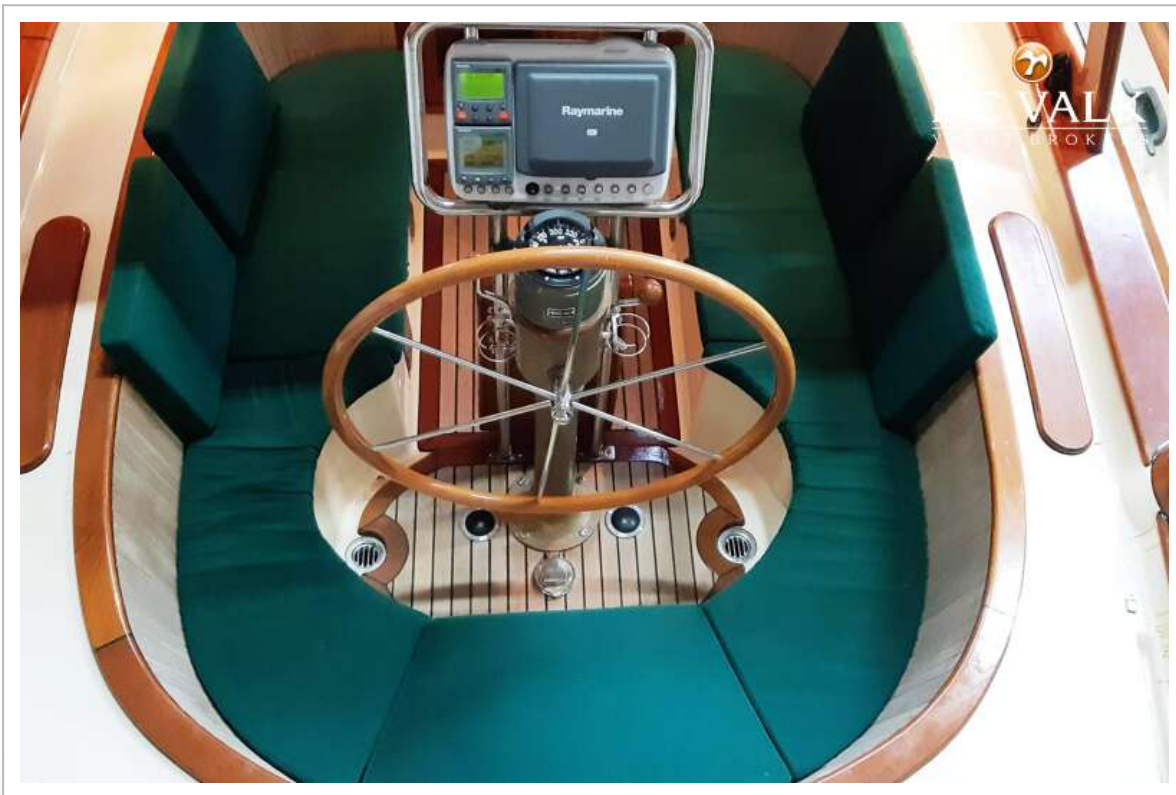
Tuigage	kotter
Staand want	draad
Merk mast	Master
Materiaal mast	aluminium gespoten
Zalingen	1 x 2
Grootzeil	41 m2 UK sails
Doorgelat grootzeil	Leisurefurl
Kotterstag	ja
Rolgiek	elektrisch Leisure furl
Halfwinder	met slurf, nieuw, nooit gebruikt +/- 141m2 Triradial
Stagzeil	met groen gekleurde UV-bescherming, foam-luff en overhead-leechiline +/- 29m2 UK Sails
Stagzeil rolreefsysteem	Reckman
Grote kluiver	met groen gekleurde UV-bescherming, foam-luff en Overhead-leechiline en Reckman furling +/- 62m2 UK Sails
Zelf kerende fok installatie	extra rail op het dek van de kajuit om stagzeil zelfkeerend te zeilen
Giekneerhouder	gasdrukveer Hall-Spars
Primaire schootlieren	elektrisch, volledig van brons Lewmar BBST 58
Secondaire schootlieren	elektrisch, volledig van brons Lewmar BBST 48



Vallieren	op de mast, volledig van brons 2 x Lewmar BBST46
Reeflier	elektrisch, volledig van brons 1x Lewmar BBST48
Multifunctionele lieren	1 x Lewmar BBST48 Mainsheet
Spinnakerboom	carbon
Extra info	wit poeder coating, klimtreden * MasterSpars



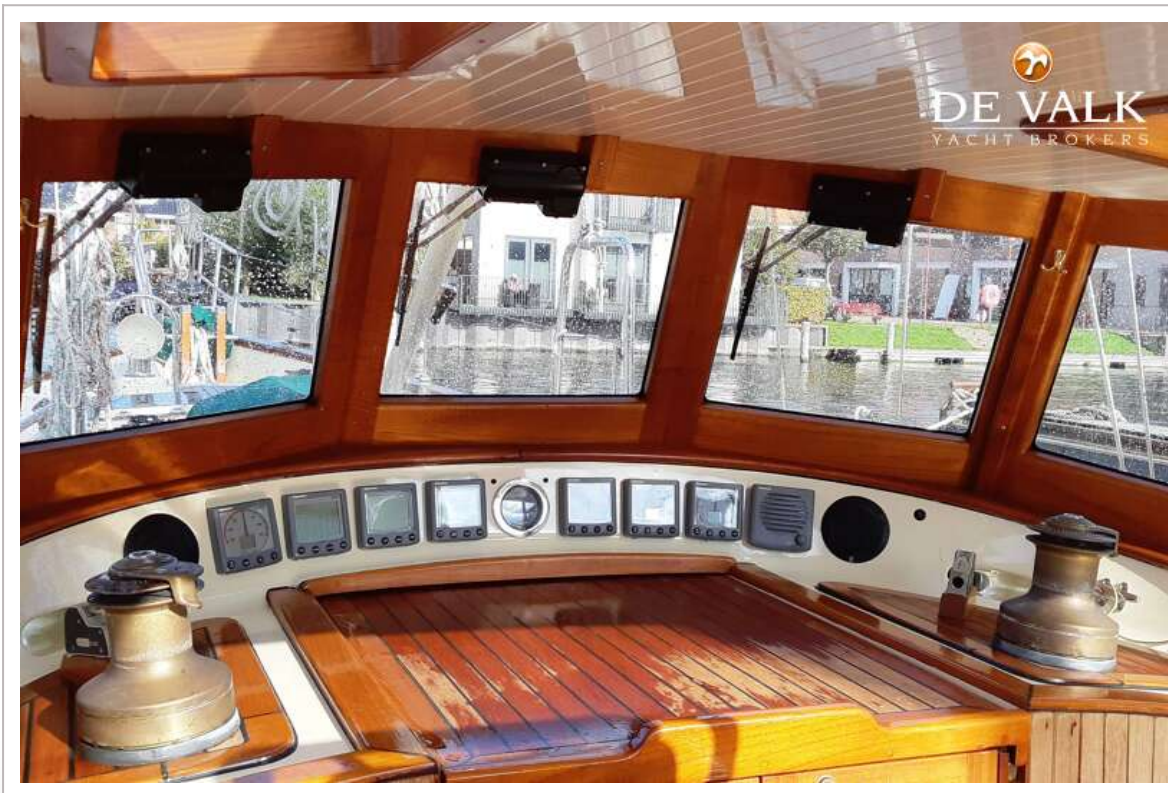
HANS CHRISTIAN 48T



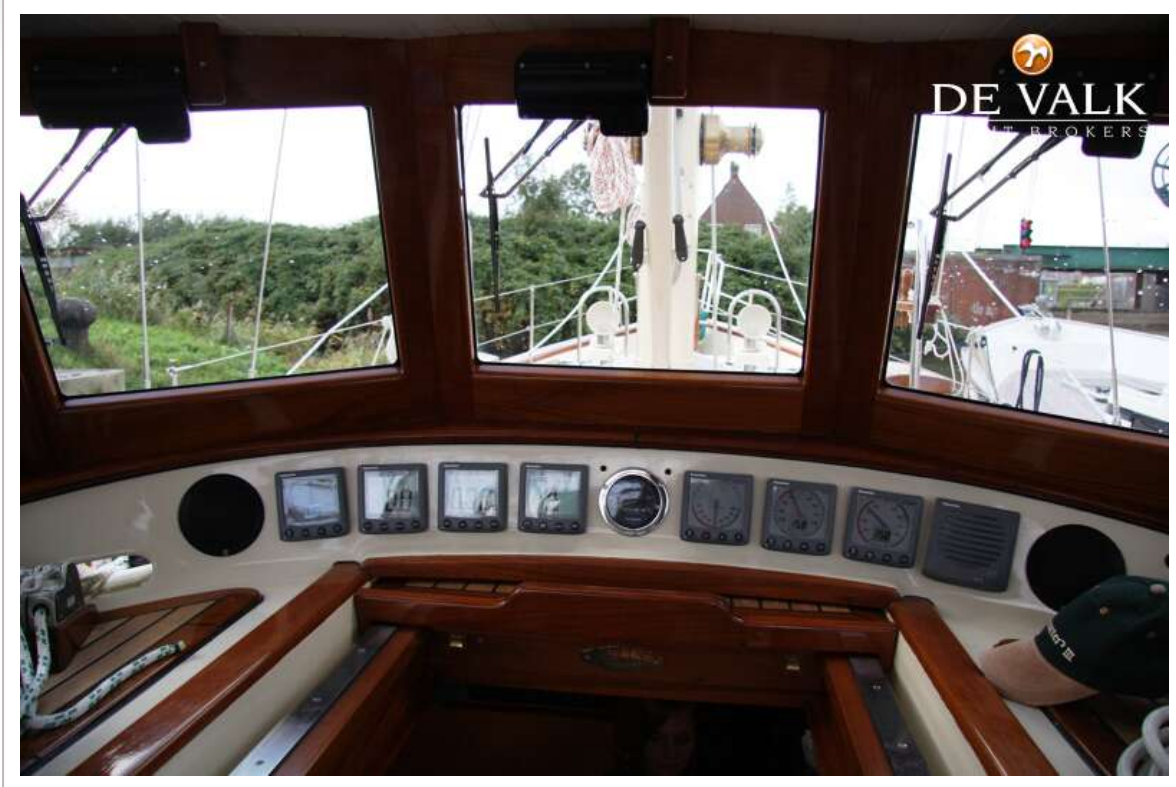
HANS CHRISTIAN 48T



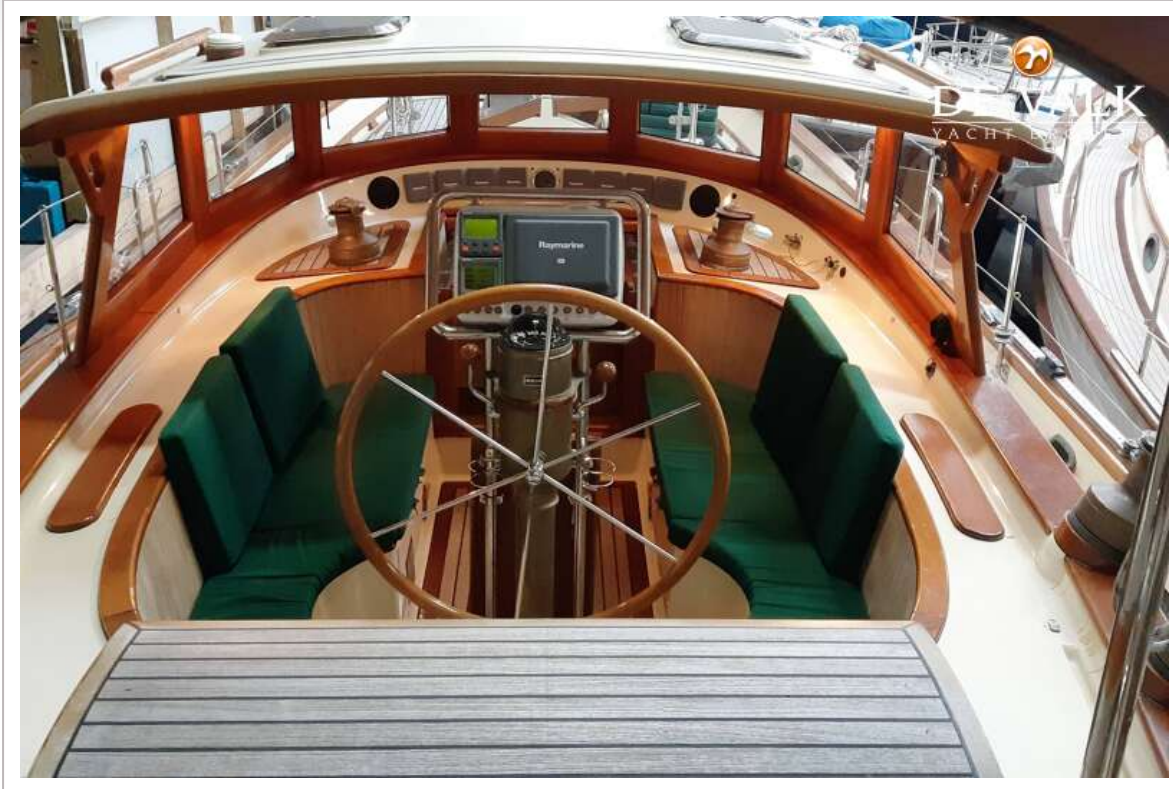
HANS CHRISTIAN 48T



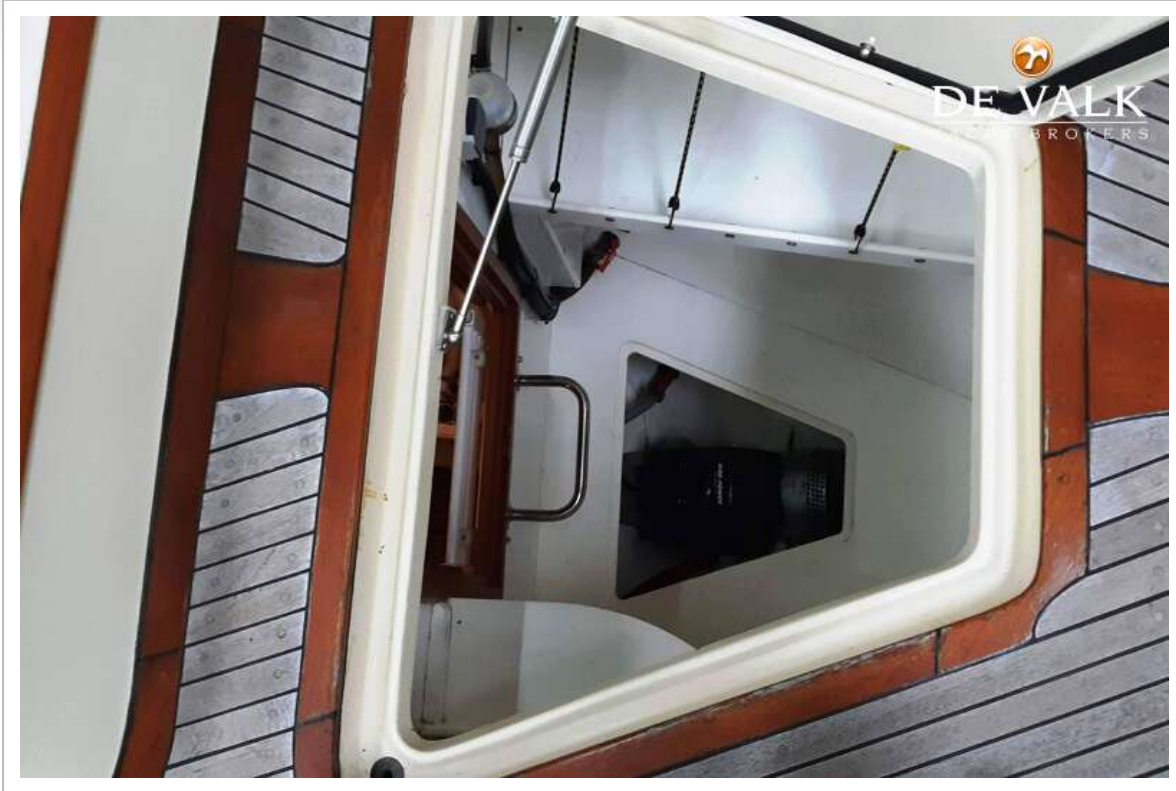
HANS CHRISTIAN 48T



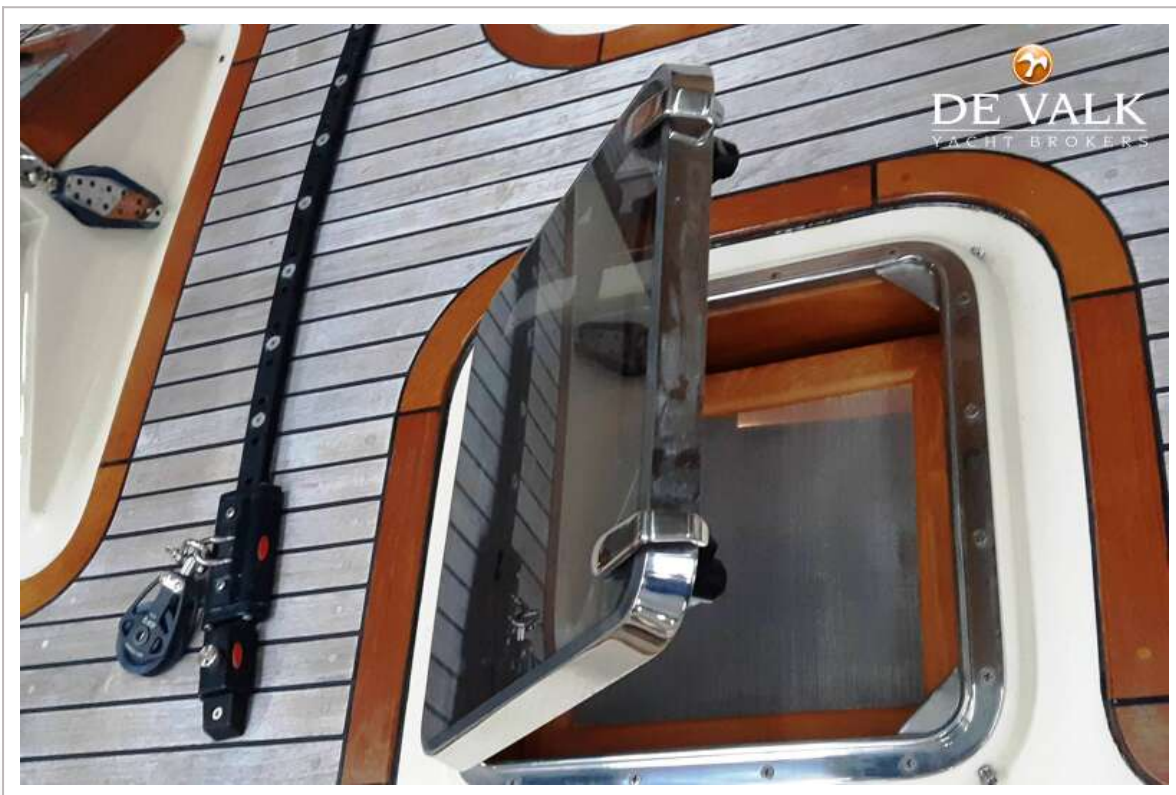
HANS CHRISTIAN 48T



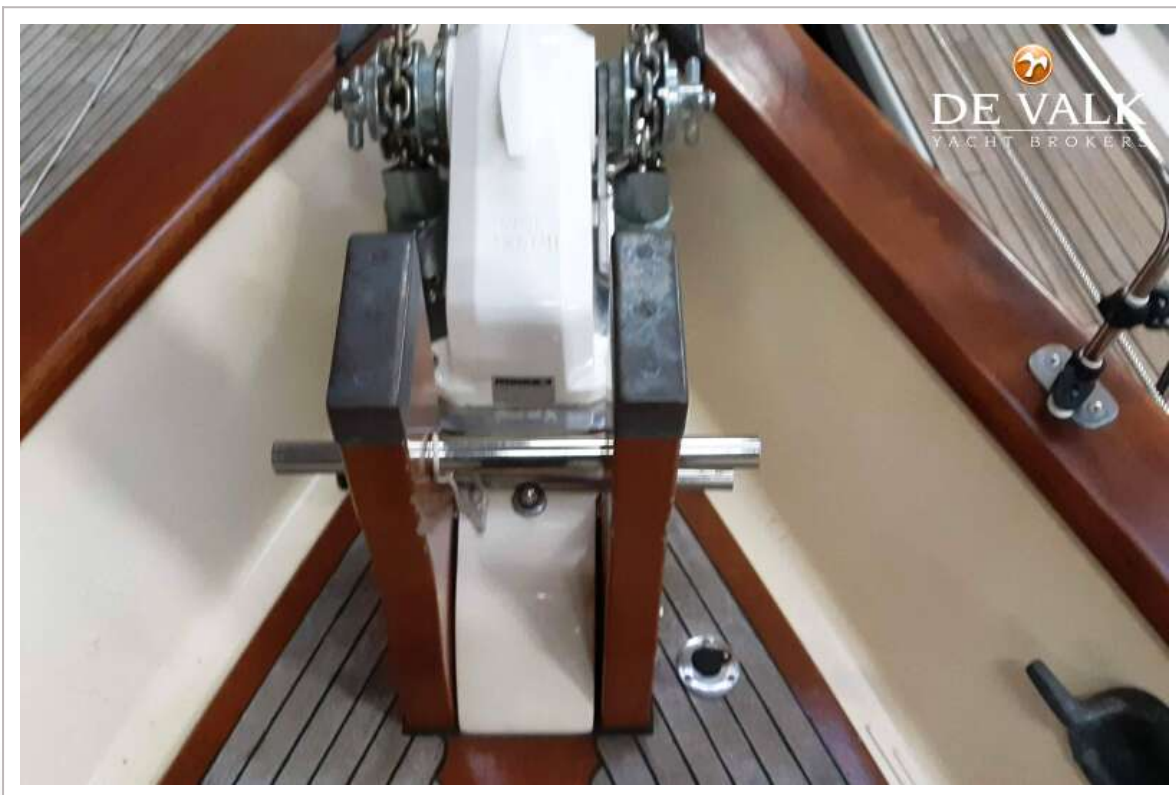
HANS CHRISTIAN 48T



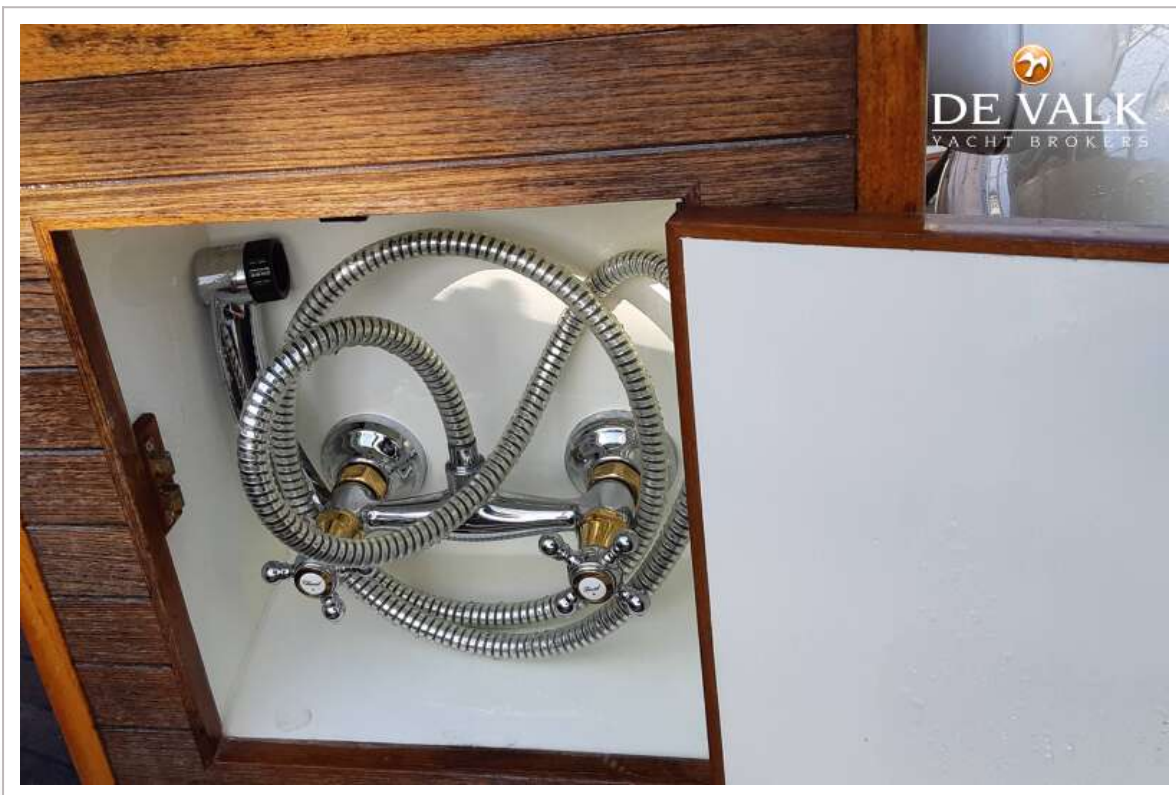
HANS CHRISTIAN 48T



HANS CHRISTIAN 48T



HANS CHRISTIAN 48T



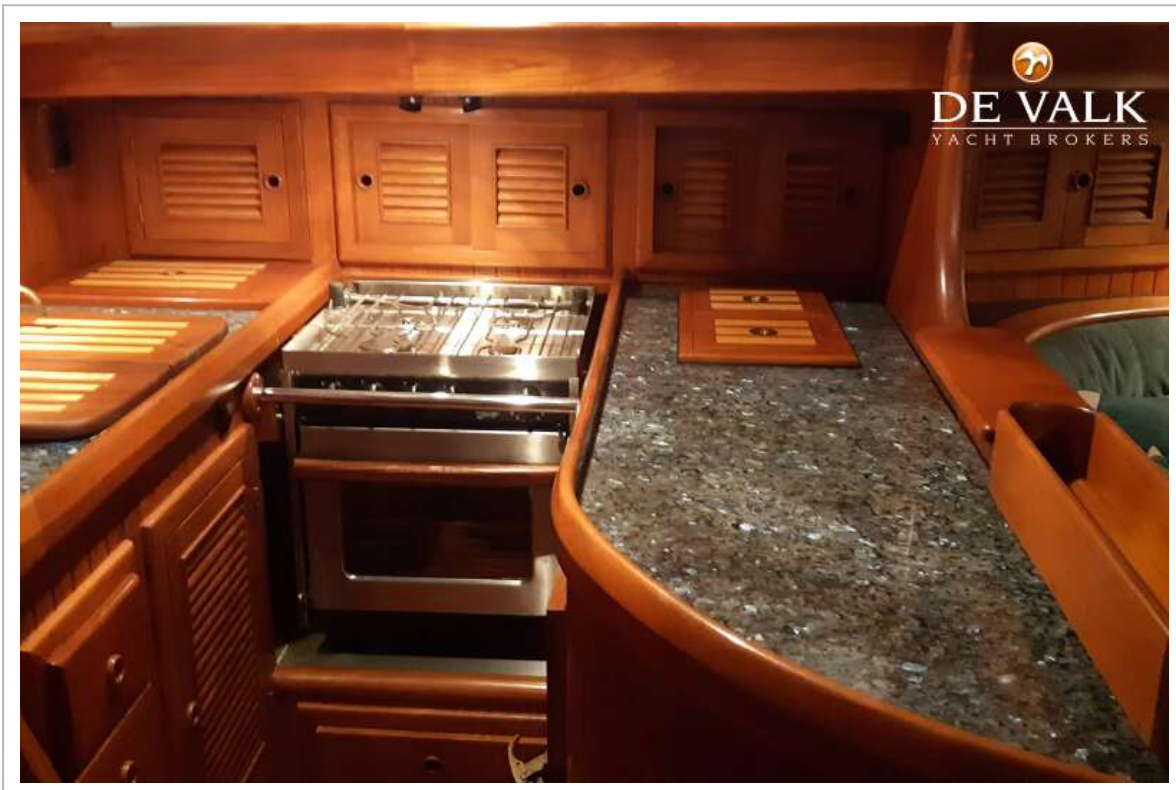
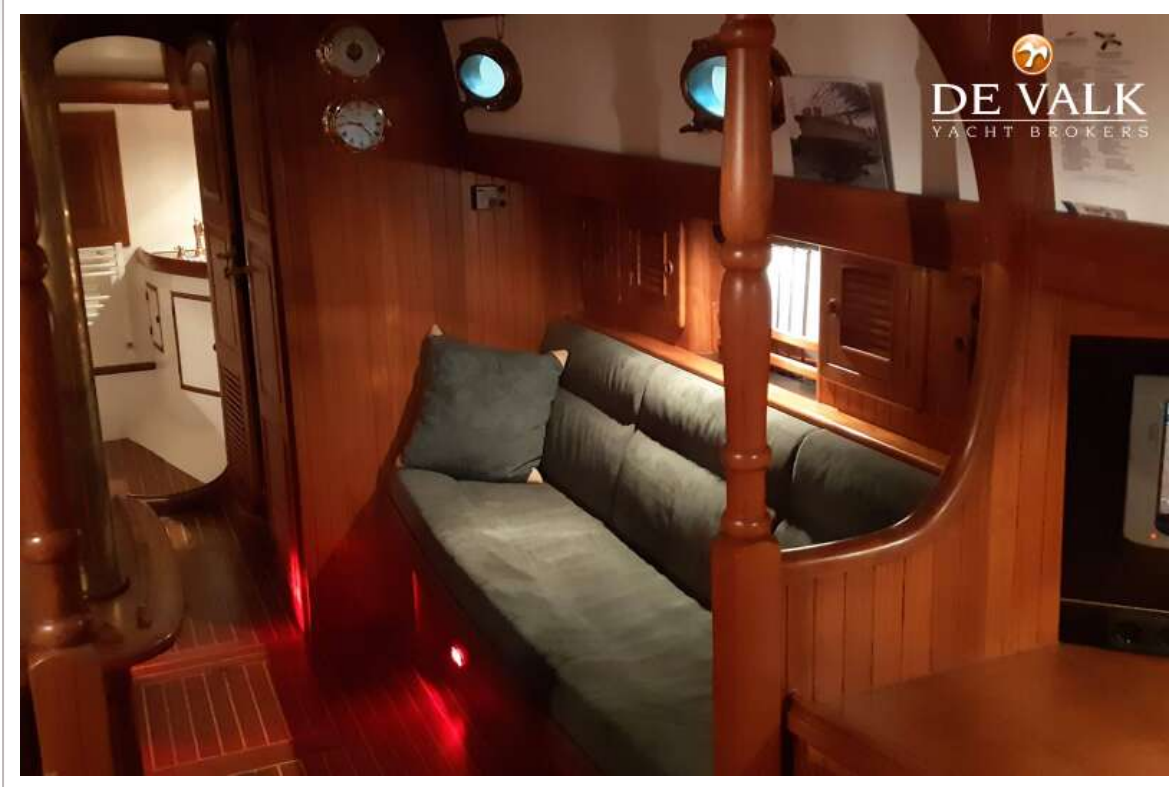
HANS CHRISTIAN 48T



HANS CHRISTIAN 48T



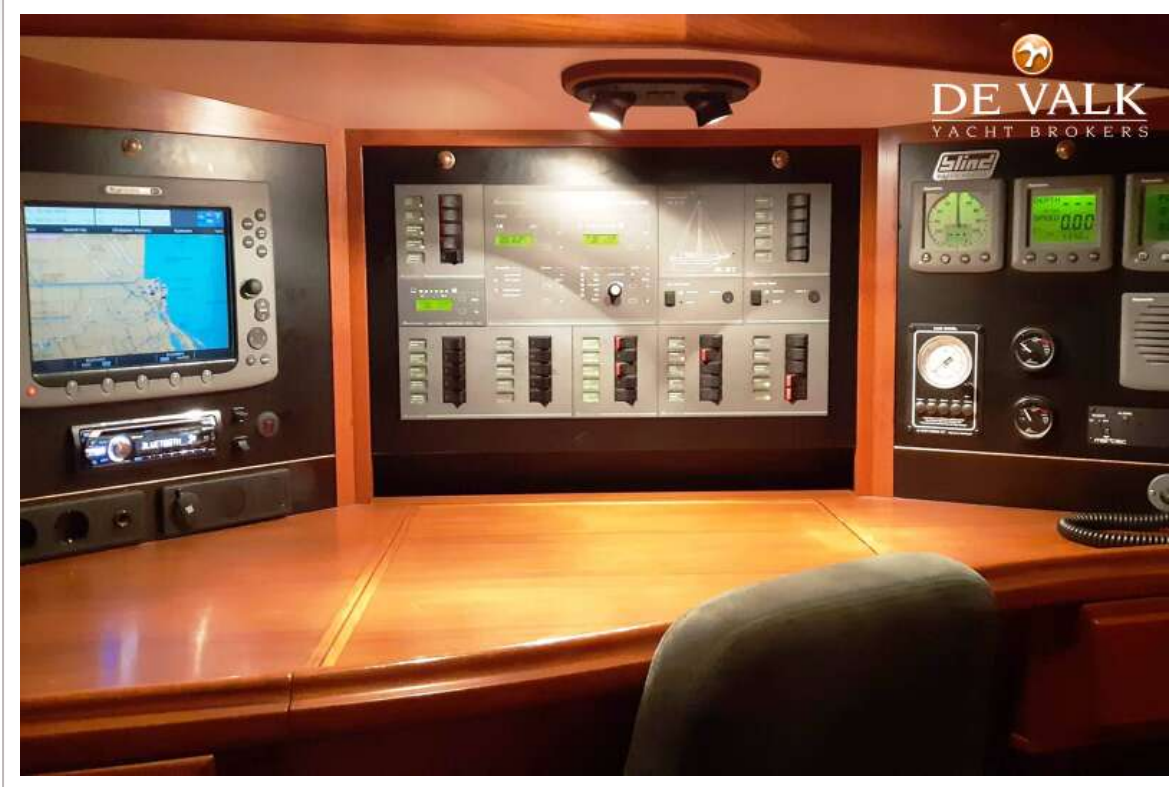
HANS CHRISTIAN 48T



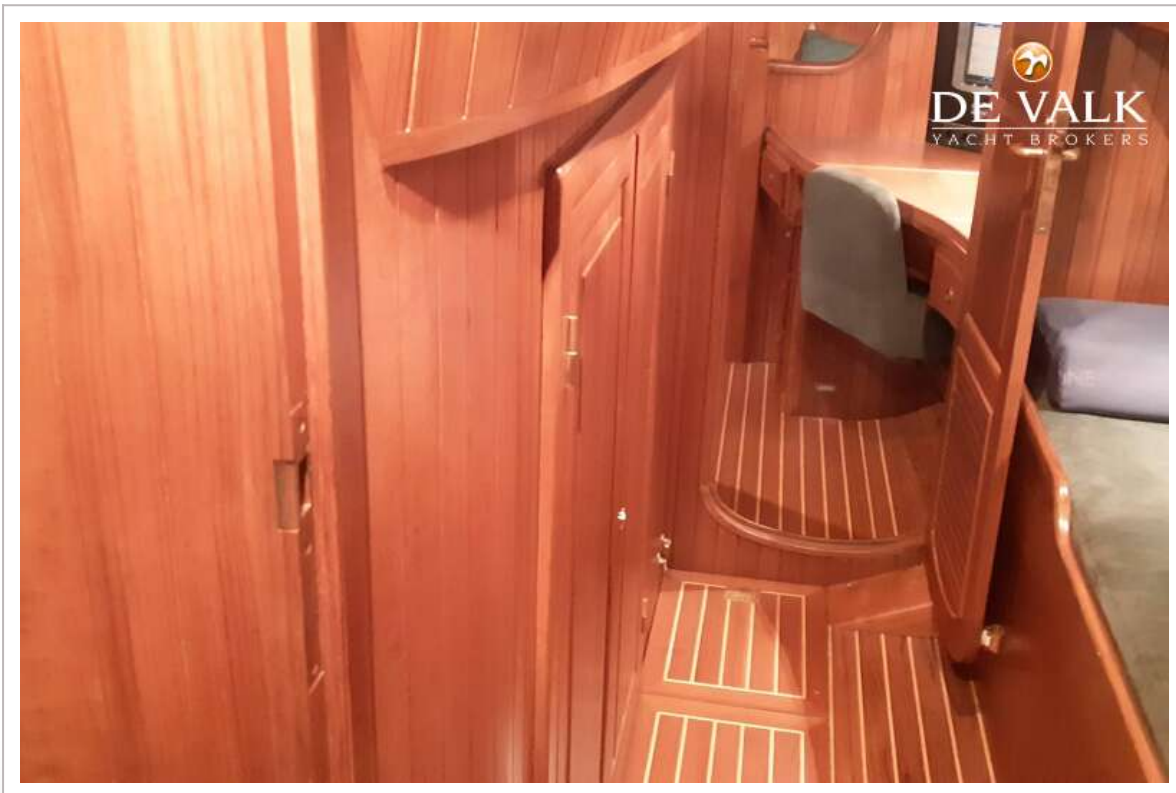
HANS CHRISTIAN 48T



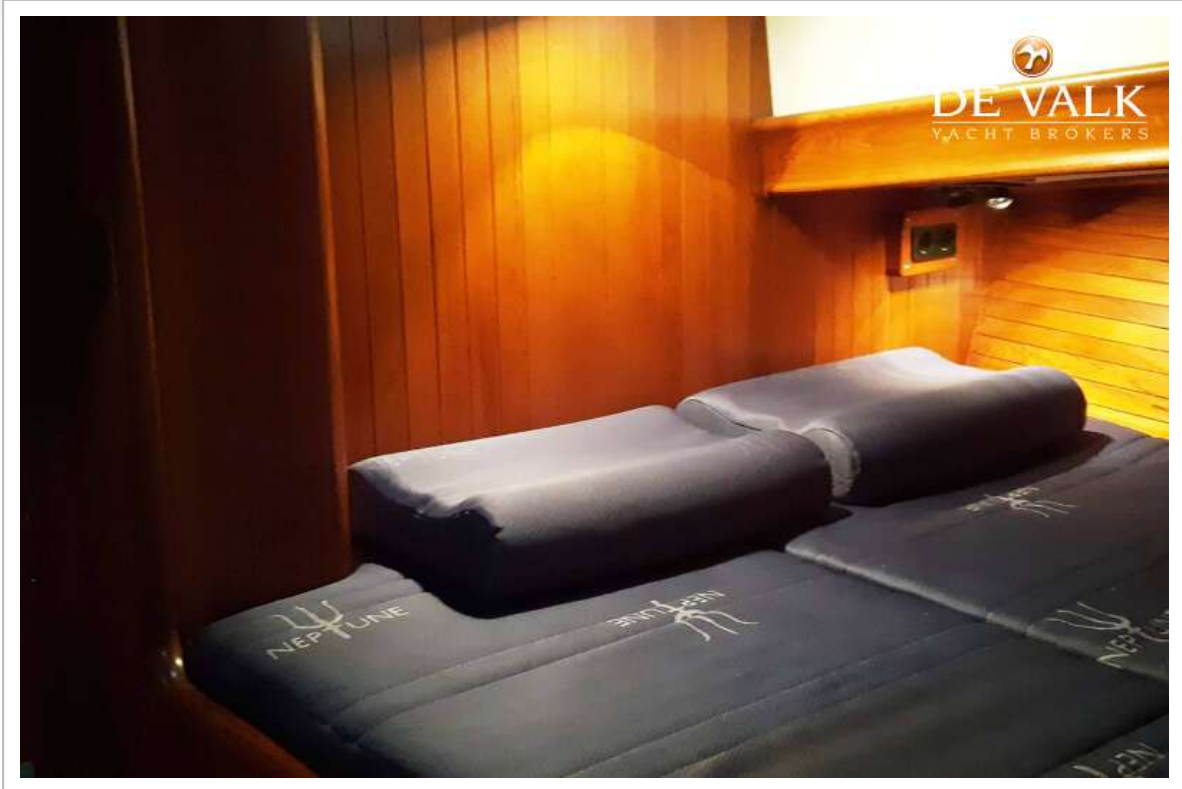
HANS CHRISTIAN 48T



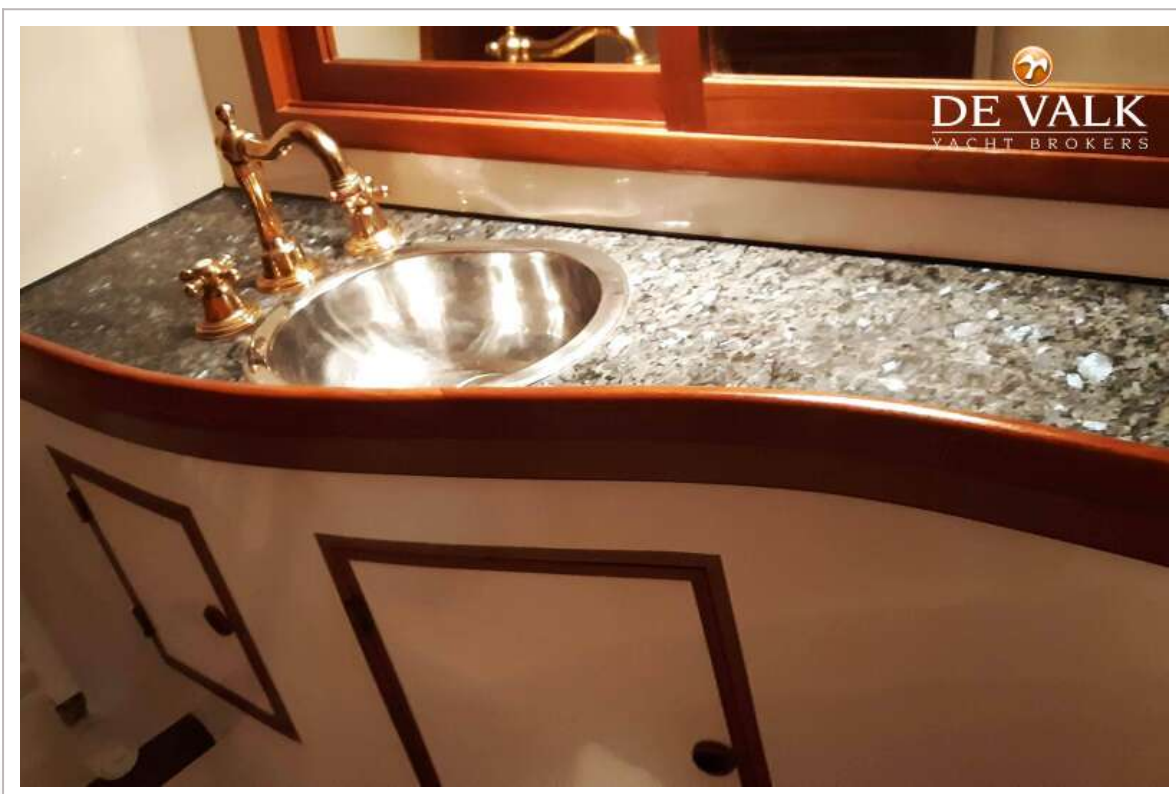
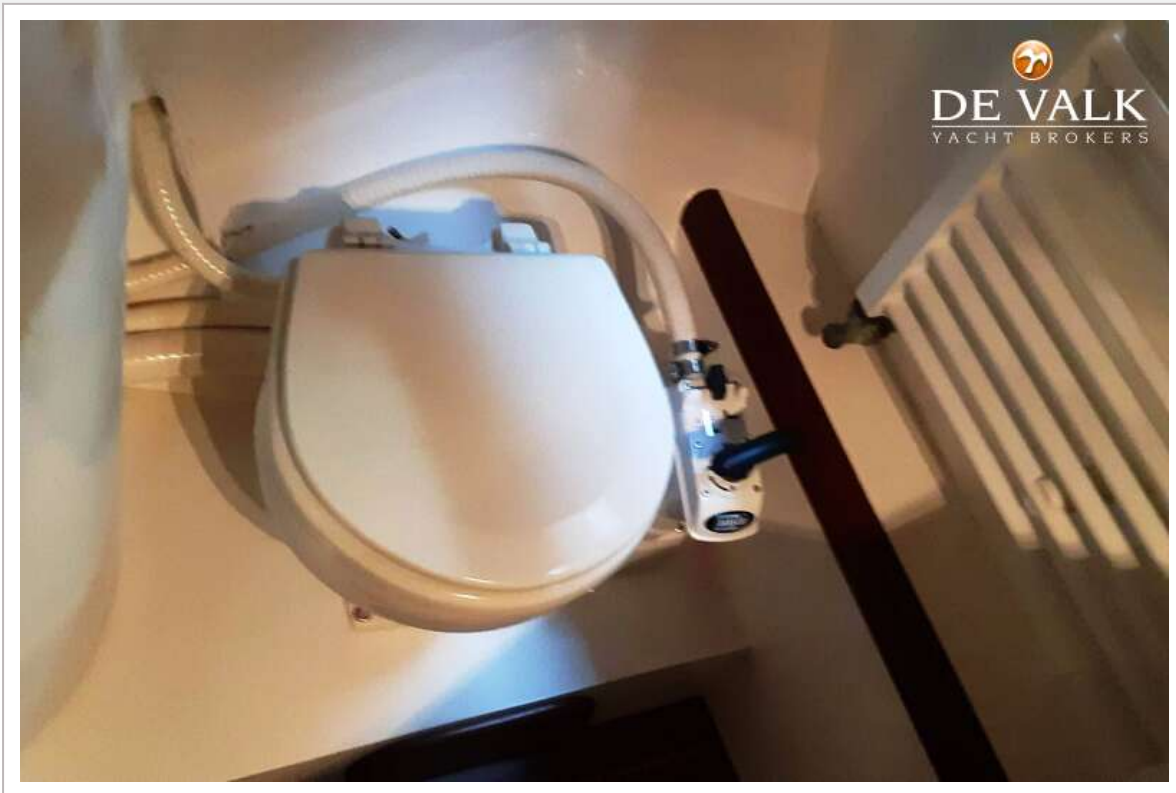
HANS CHRISTIAN 48T



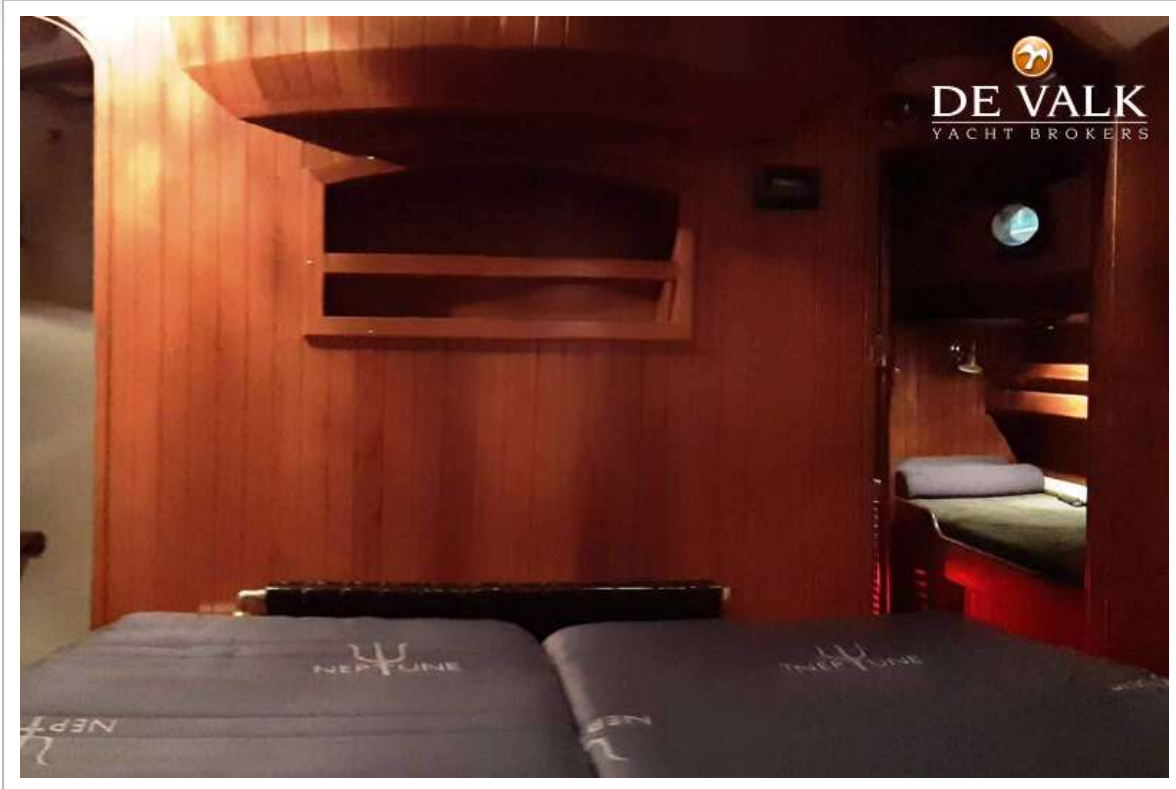
HANS CHRISTIAN 48T



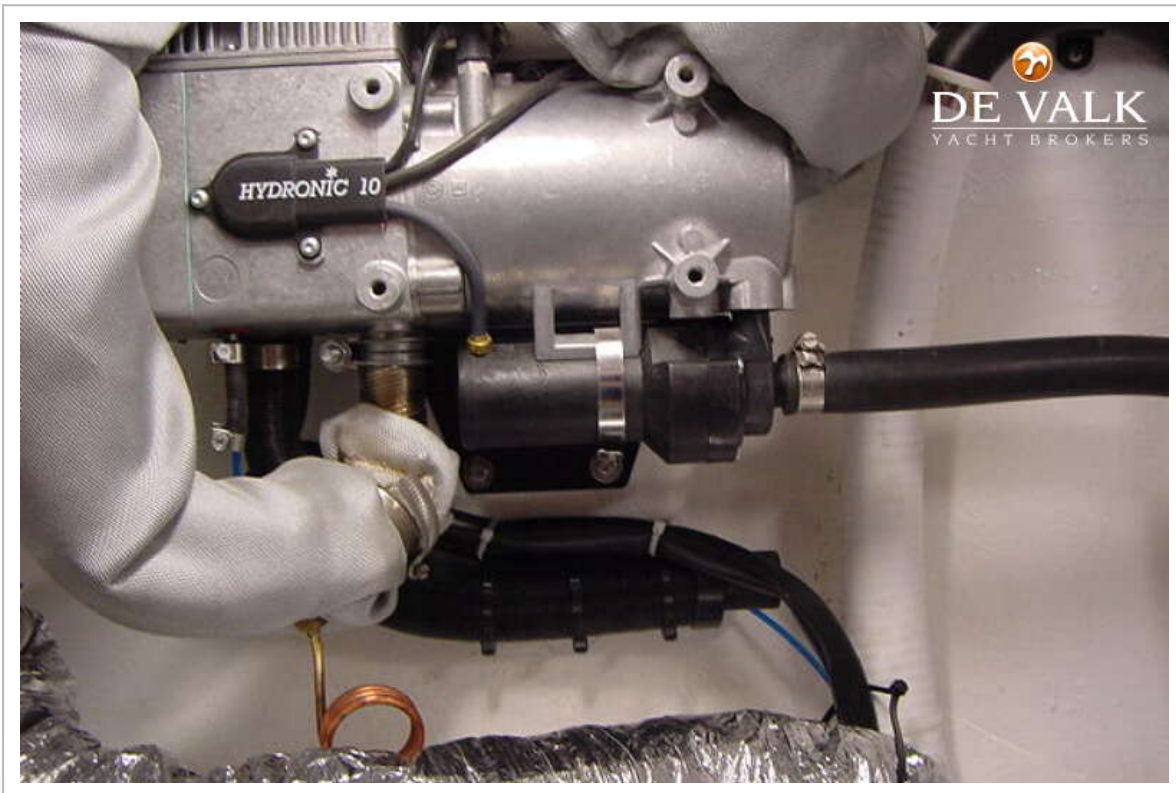
HANS CHRISTIAN 48T



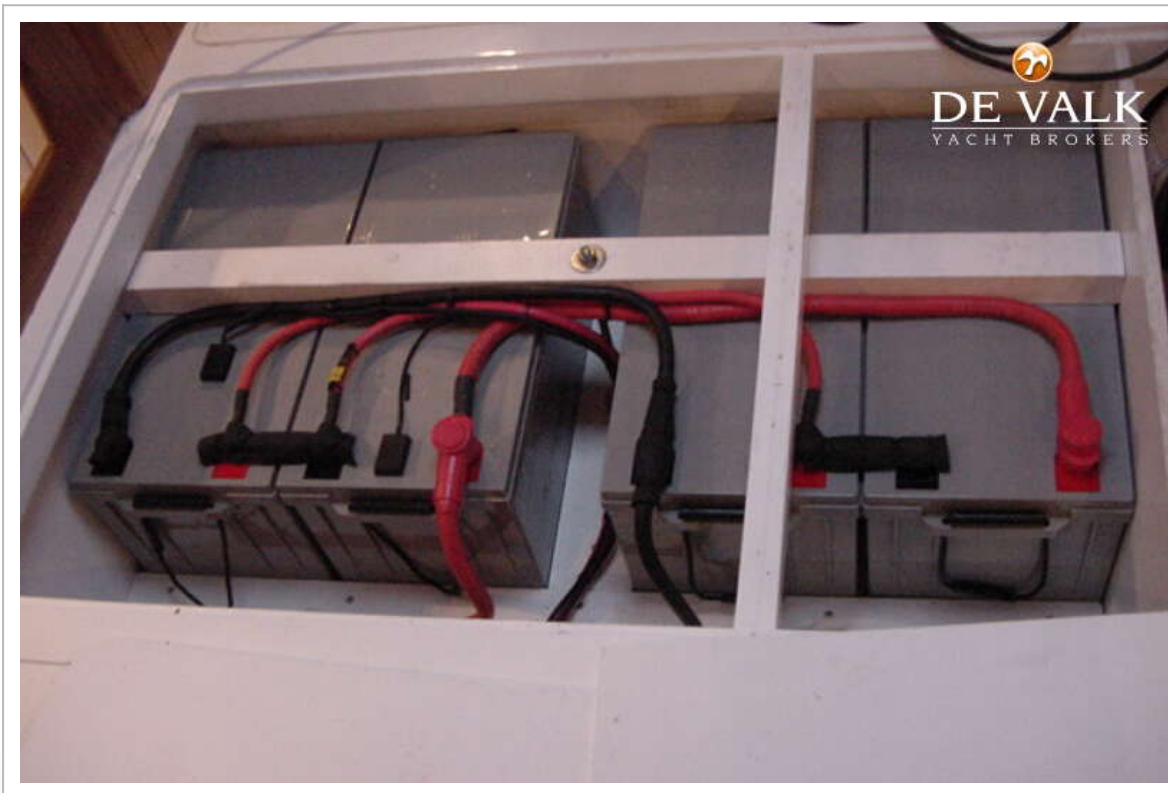
HANS CHRISTIAN 48T



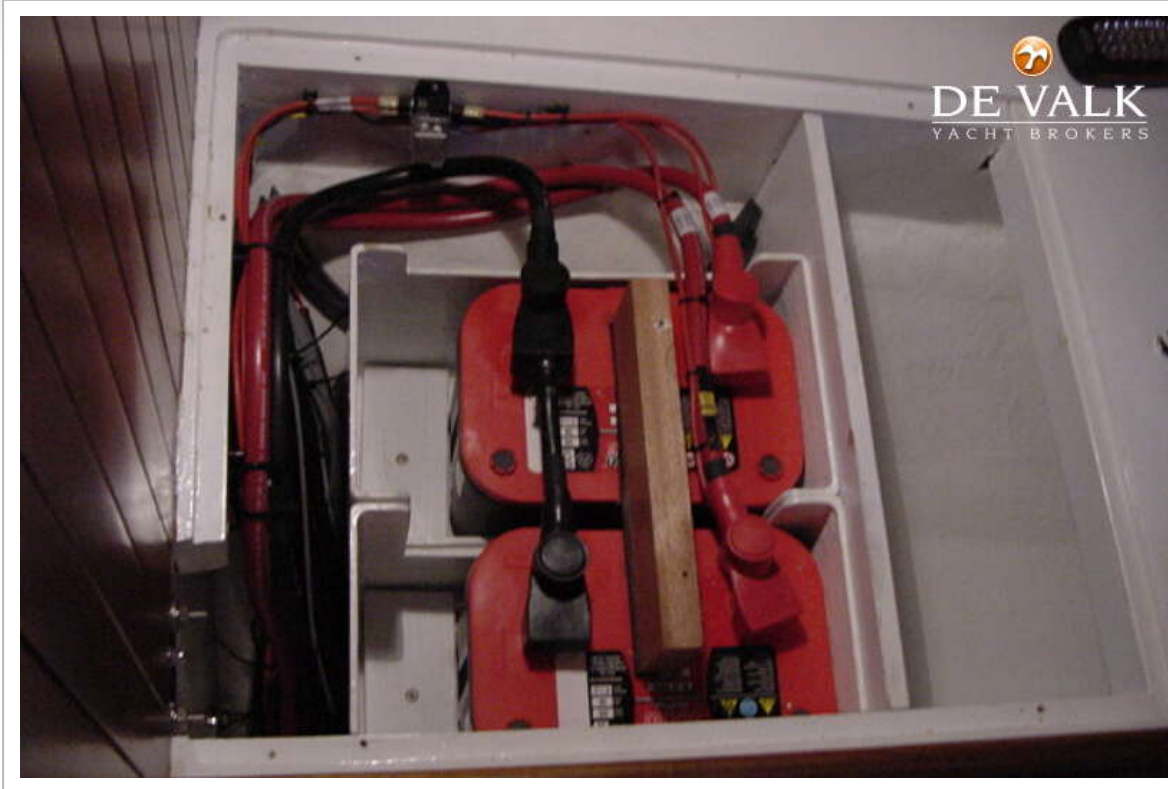
HANS CHRISTIAN 48T



HANS CHRISTIAN 48T



HANS CHRISTIAN 48T



HANS CHRISTIAN 48T

