



DE VALK
YACHT BROKERS



LINSSEN SINT JOZEF VLET 950 OK



DE VALK
YACHT BROKERS

VAN DE MAKELAAR

Deze net onderhouden Linssen St Jozefvlet 950 OK heeft een solide bouw en een uiterst herkenbare klassieke lijn. De eerste eigenaar verkoopt hem. De boot is vaarklaar en in een goede conditie. De motor is in 2004 door Linssen Yachts B.V. ingebouwd.

Jeanne Stukstette

SPECIFICATIES

Afmetingen	9.50 x 3.40 x 1.00 (m)	Bouwer	Linssen
Bouwjaar	1981	Hutten	1
Materiaal	Staal	Slaapplaatsen	2
Motor(en)	1 x Volvo Penta D2-75 diesel	Pk/Kw	75.00 (pk), 55.13 (kw)
Vraagprijs	verkocht (BTW)	Ligplaats	elders / niet bij verkoopkantoor

CONTACT

Kantoor	De Valk Limburg	Telefoon	+31 630372559
Adres	Schippersveld 3 6019 DE Wessem NL	E-mail	limburg@devalk.nl

DISCLAIMER

Hoewel er uiterste zorg besteed is aan de correctheid, volledigheid en actualiteit van onze informatie kunnen hieraan geen rechten worden ontleend.



ALGEMEEN

Model	LINSSEN SINT JOZEF VLET 950 OK
Type	motorjacht
Lengte (m)	9,50
Breedte (m)	3,40
Diepgang (m)	1,00
Doorvaarhoogte (m)	2,80
Doorvaarhoogte min (m)	2,45
Stahoogte (m)	1,85
Bouwjaar	1981
Gebouwd door	Linssen
Land	Nederland
Ontwerper	Linssen
Waterverplaatsing (t)	7,5
CE norm	NA
Romp materiaal	staal
Romp kleur	groen
Rompvorm	knikspant
Materiaal opbouw	staal
Dek materiaal	staal
Afwerking dek	verf
Afwerking opbouw	verf
Afwerking kuip	TRAANPLAAT
Antifouling (jaar)	ja
Raamlijsten	aluminium
Raammateriaal	hardglas
Patrijspoorten	ja
Mast neerklapbaar	handbediend
Brandstoftank (liter)	2x250 li (500li totaal)
Drinkwatertank (liter)	2x250 li (500li totaal)
Stuurwiel	hydraulisch



ACCOMMODATIE

Hutten	1
Slaapplaatsen	2
Interieur	teak
Vloer	kurk
Open kuip	ja
Salon	ja
Stahoogte salon (m)	1,85
Verwarming	potkachel diesel
Verwarming 2	diesel hete lucht
Eetkamer	ja
Ombouwbare kooi	1P
Keuken	ja
Aanrechtblad	hout
Spoelbak	roestvast staal
Kooktoestel	gas
Koelkast	electrolux
Waterdruksysteem	ja
Eigenaarshut	tweepers. bed + enkel bed
Kledingkast	hangend
Toilet	apart
Toilet Systeem	handbediening
Wasbak	bij het toilet

MOTOR(EN)

Aantal motoren	1
Merk	Volvo Penta
Type	D2-75
Pk	75
kW	55,13
Brandstof	diesel



Geïnstalleerd in jaar	2004
Gereviseerd in jaar	2004
Kruissnelheid (kn)	5
Verbruik (ltr/uur)	3
Motoruren	4282
Koelsysteem motor	indirecte warmtewisselaar
Aandrijving	schroefas
Schroefas afdichting	vetkoord
Motorbediening	bowden kabels
Keerkoppeling	mechanisch
Uitlaatsysteem	watergekoeld
Stuwdrukklager	ja
Smering schroefas	vet
Elektrische installatie	12v - 220
Accu's	ja
Startaccu	ja
Lichtaccu	ja
Acculader/omvormer	victron energie - Atlas combi 800watt 1500
Walstroom	met kabel

NAVIGATIE

Dieptemeter	SEAFARER 301
Marifoon	DEBEG 6448
Navigatieverlichting	ja

UITRUSTING

Kuip tafel	ja
Kuipstoelen	ja
Zwemtrap	staal
Bijboot	vaste romp
Davits	roestvast staal



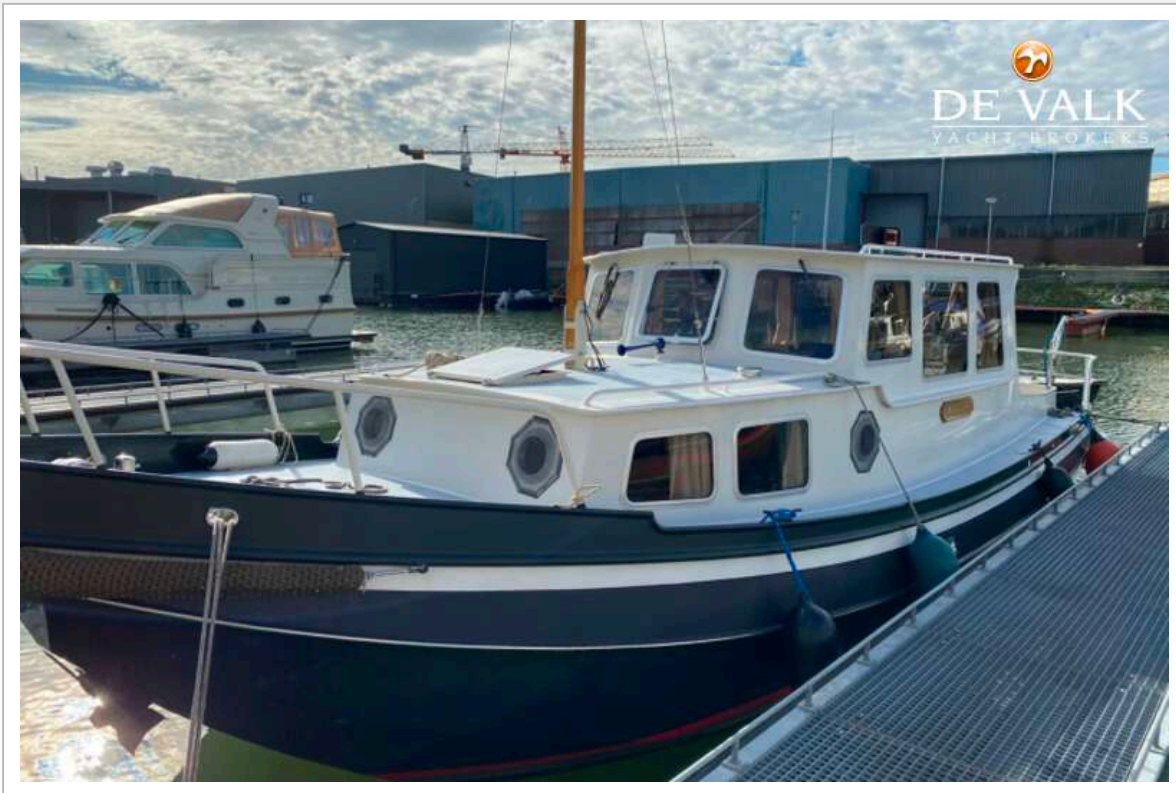
Davits bediening	handmatig
Zeereeling	staal
Handgreep (opbouw)	staal
Hekstoel	ja
Preekstoel	ja
Reddingsboei	ja
Ruitenwisser	ja
Hoorn	elektrisch
Verrekijker	ja
Stootkussens	ja
Landvasten	ja
Radio	sony
Speakers in salon	Blaupunkt

TUIGAGE

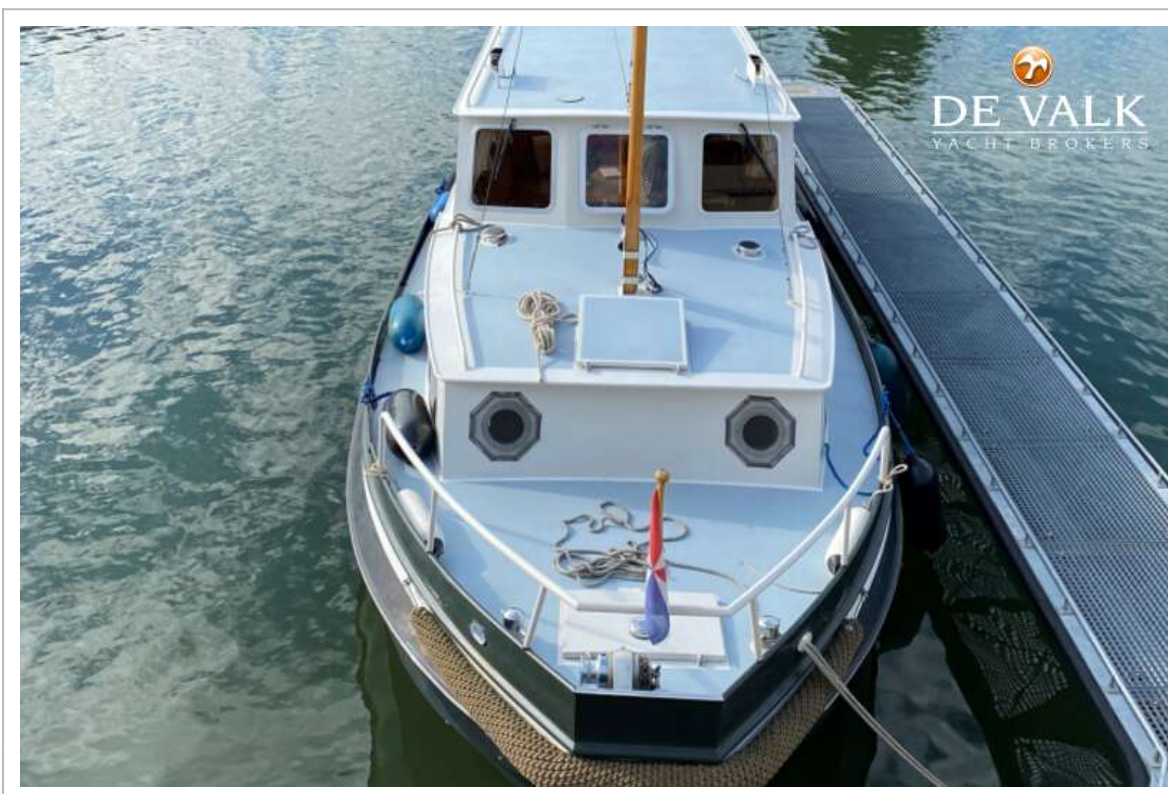
Materiaal mast	hout
----------------	------



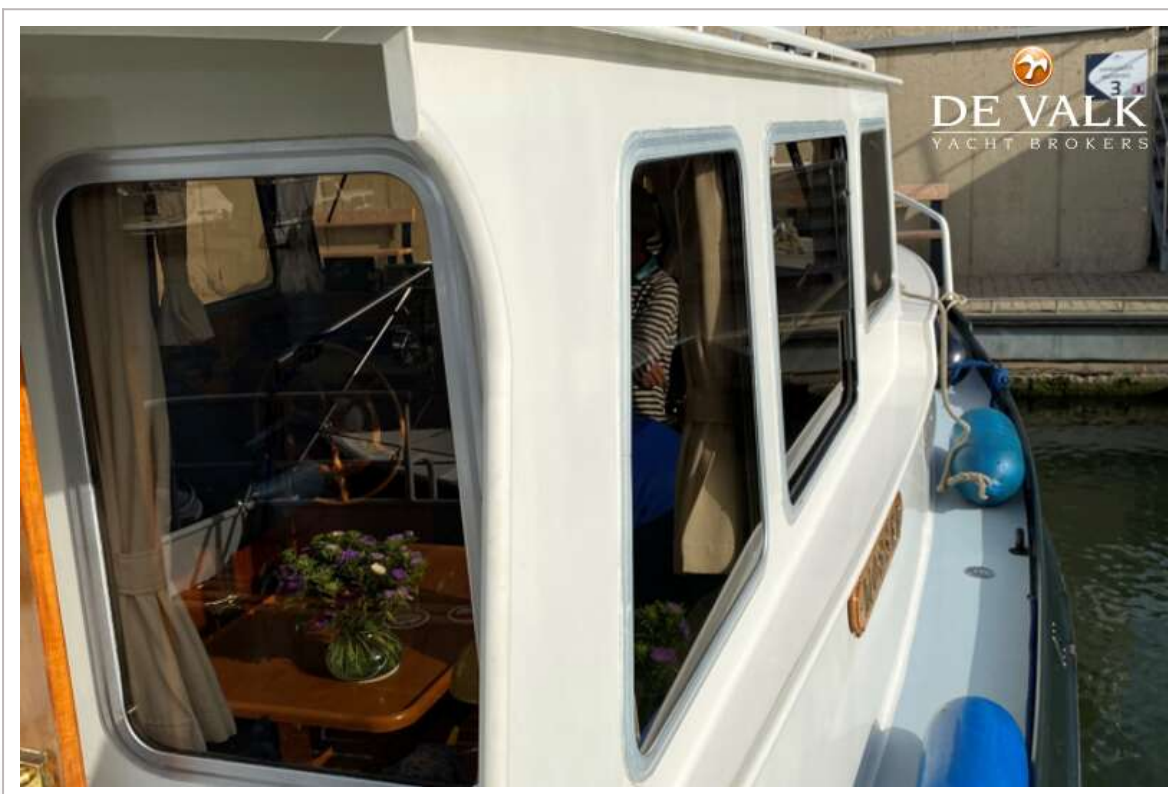
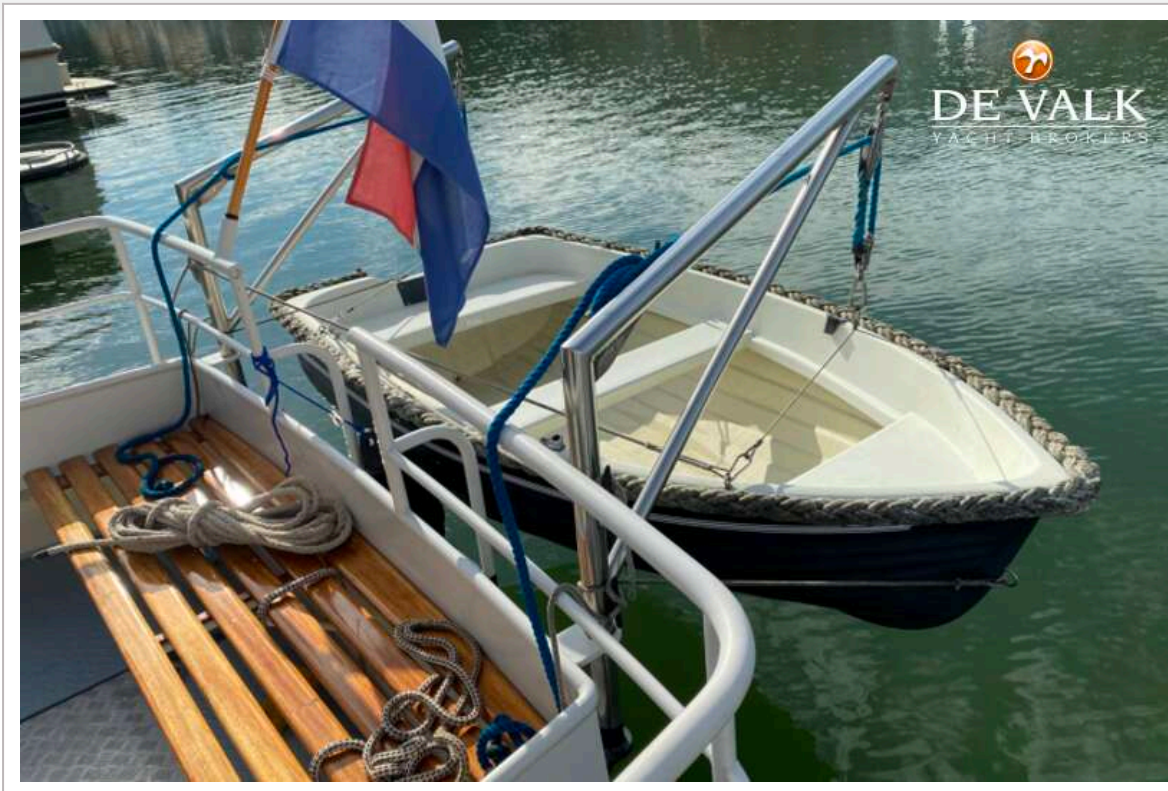
LINSSEN SINT JOZEF VLET 950 OK



LINSSEN SINT JOZEF VLET 950 OK



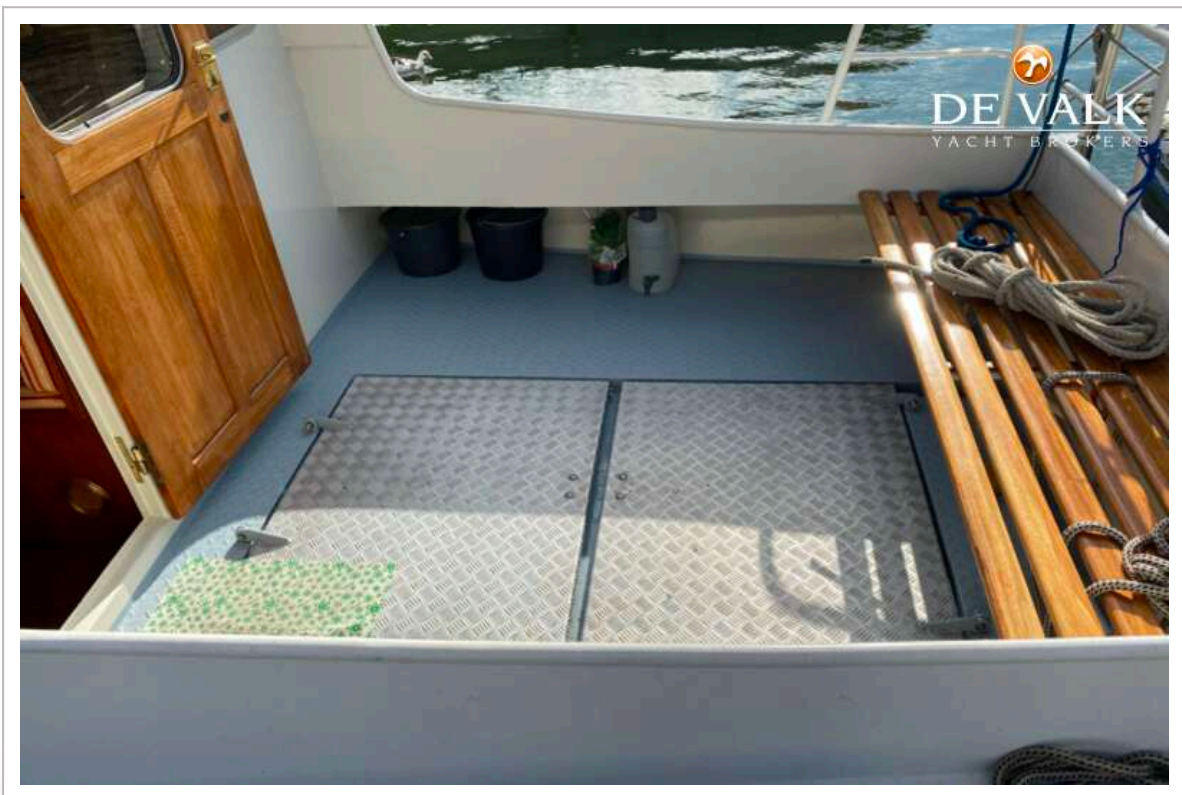
LINSSEN SINT JOZEF VLET 950 OK

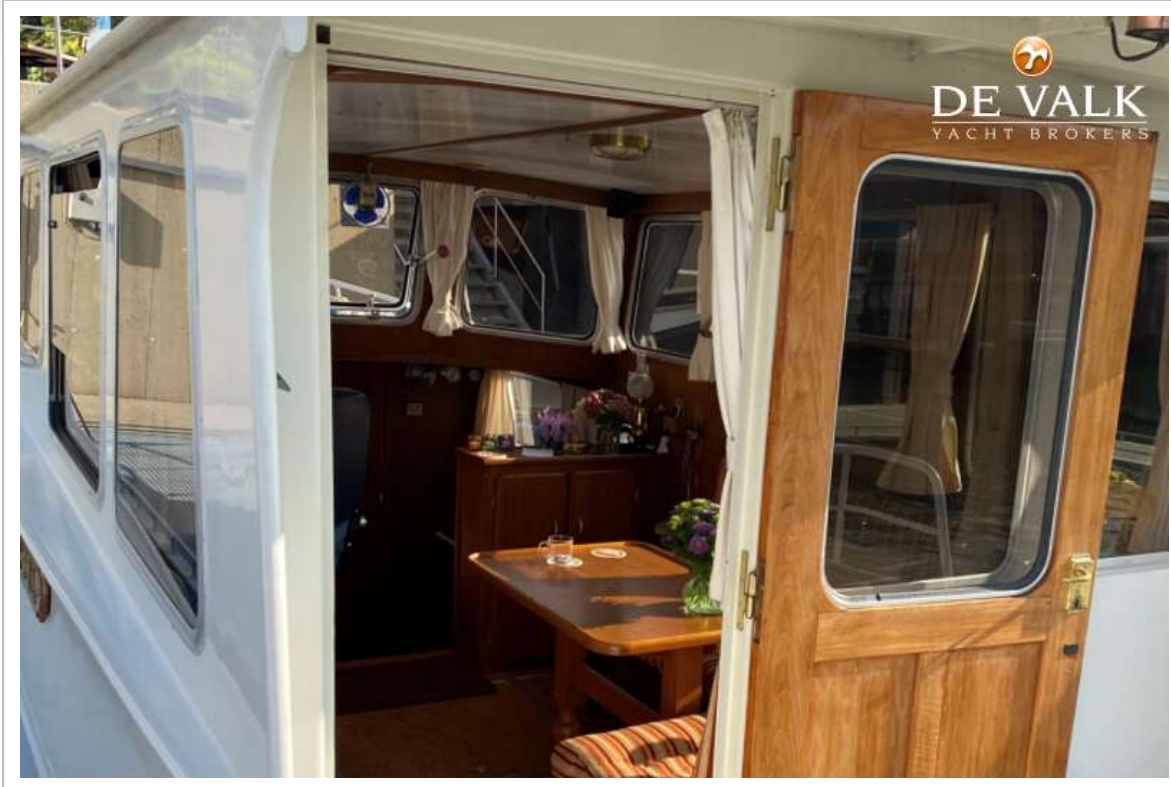


LINSSEN SINT JOZEF VLET 950 OK



LINSEN SINT JOZEF VLET 950 OK





DE VALK

YACHT BROKERS

Binnenkort meer foto's op onze website

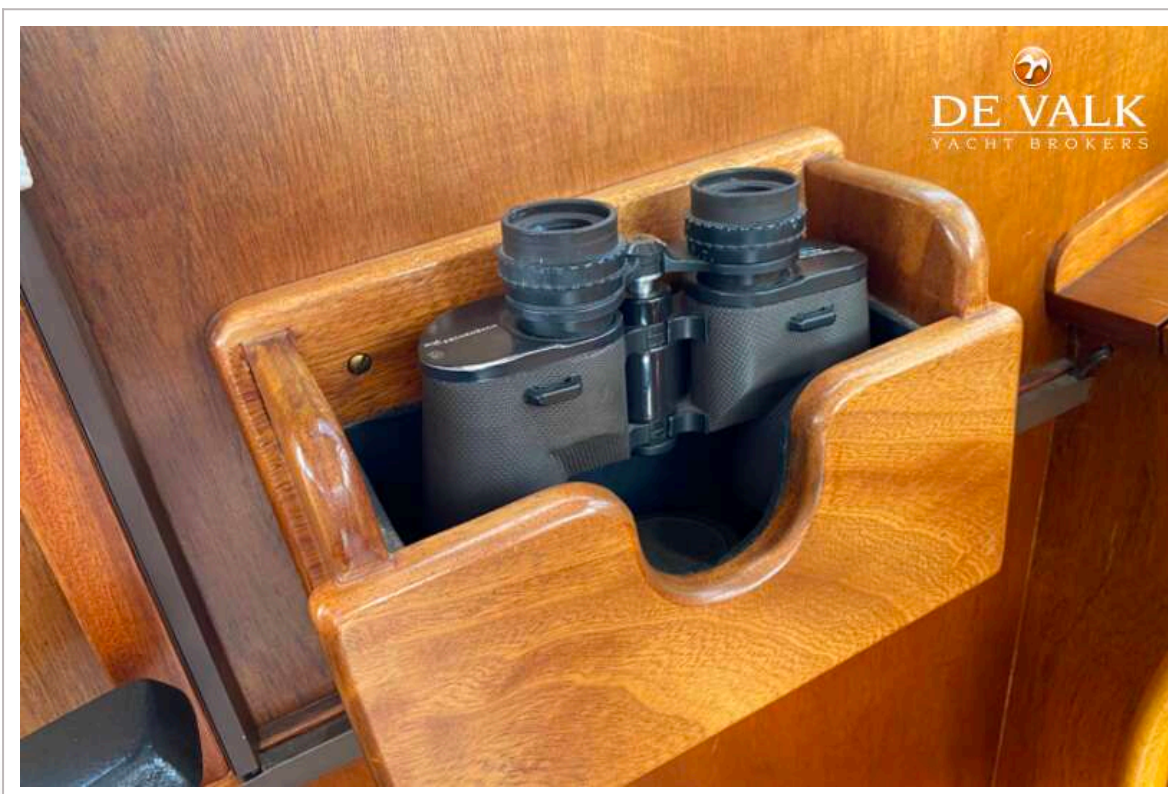
Mehr Bilder auf unserer Website in Kürze

More picture's on our web site soon



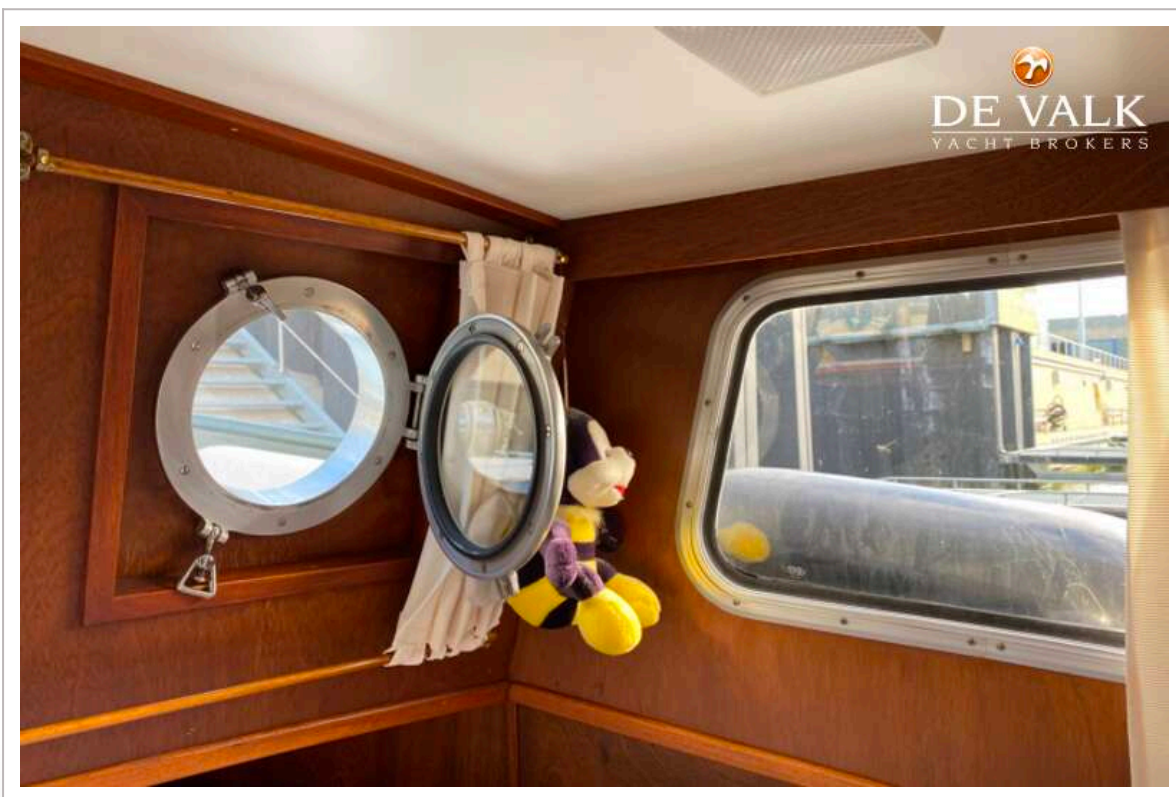
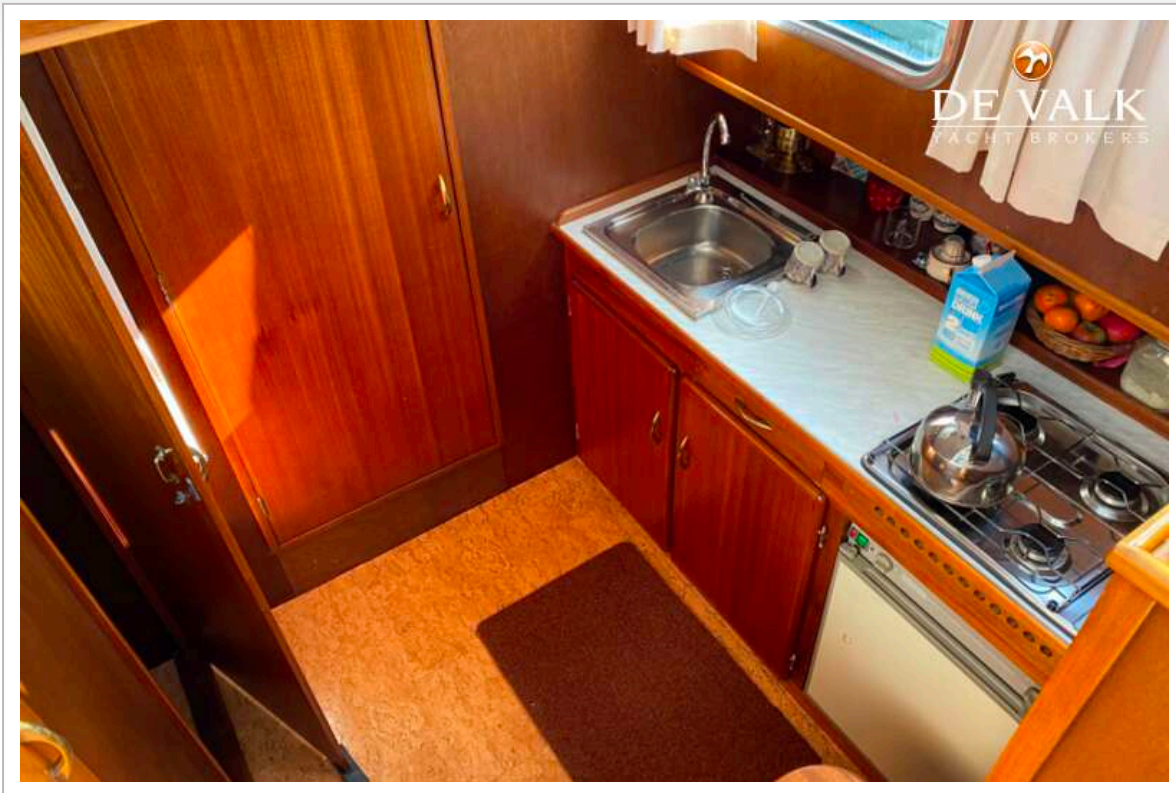
LINSSEN SINT JOZEF VLET 950 OK

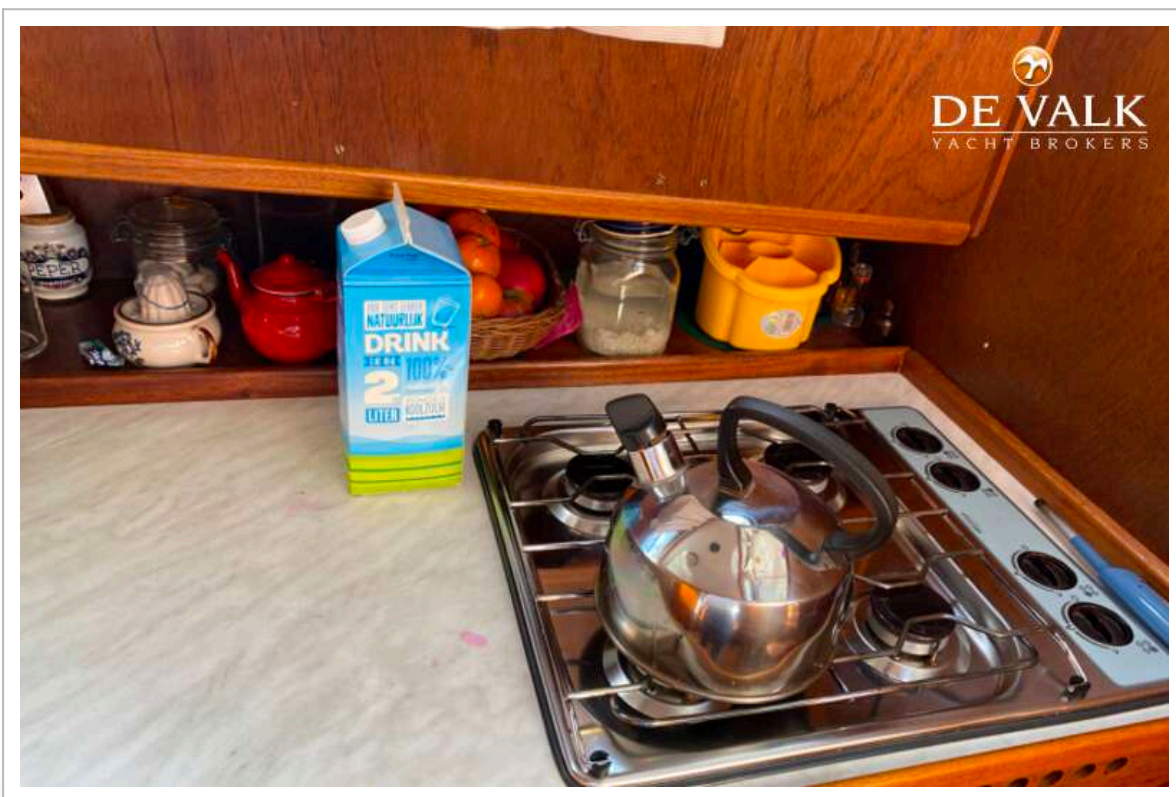




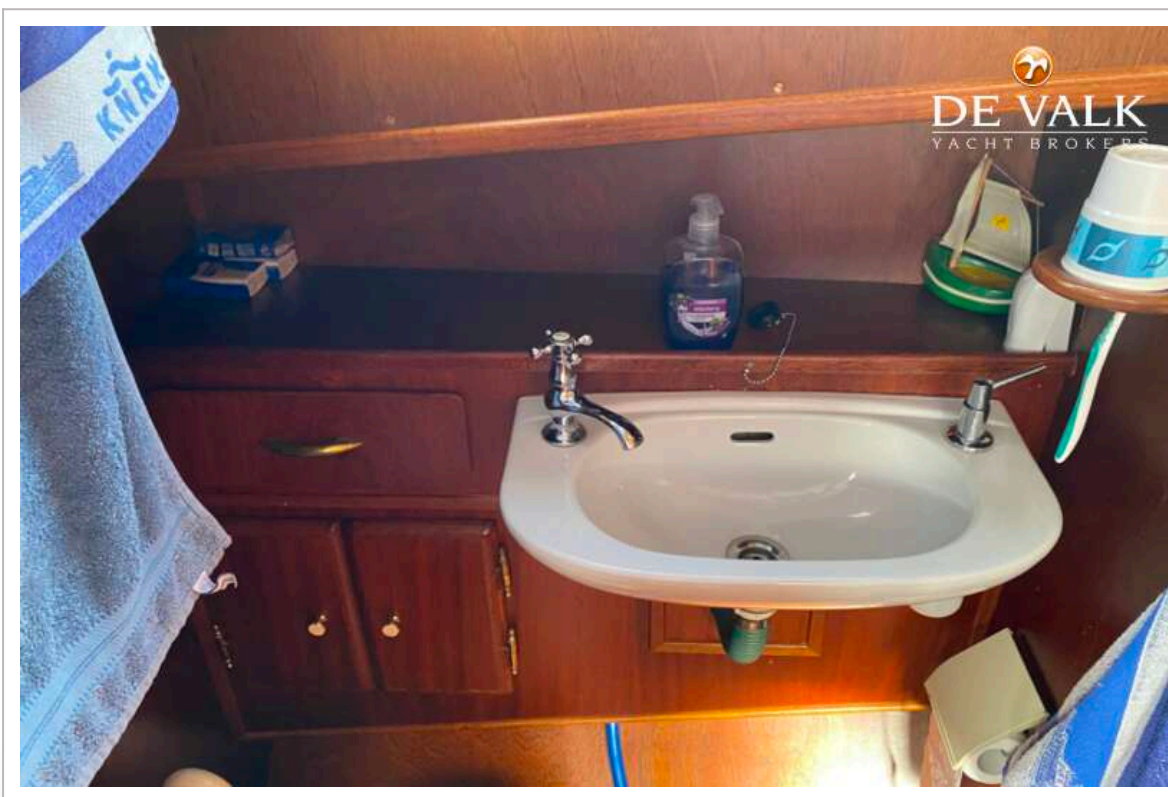
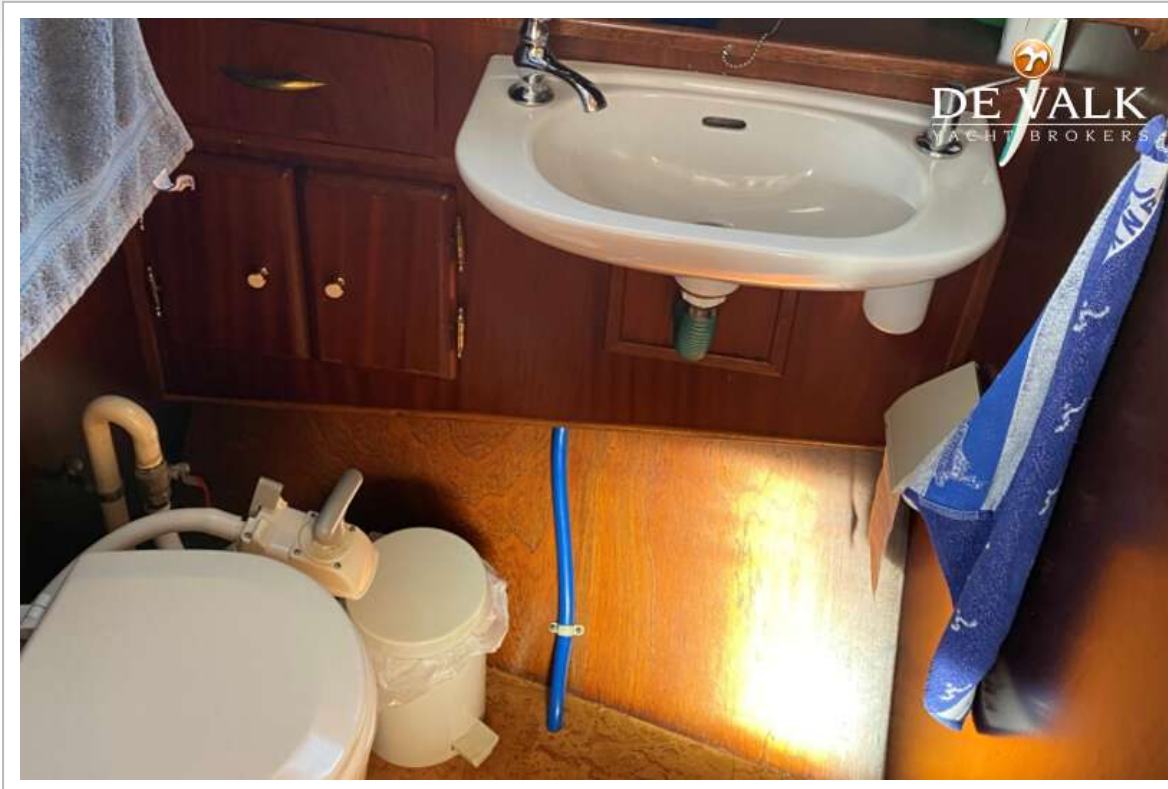


LINSSEN SINT JOZEF VLET 950 OK

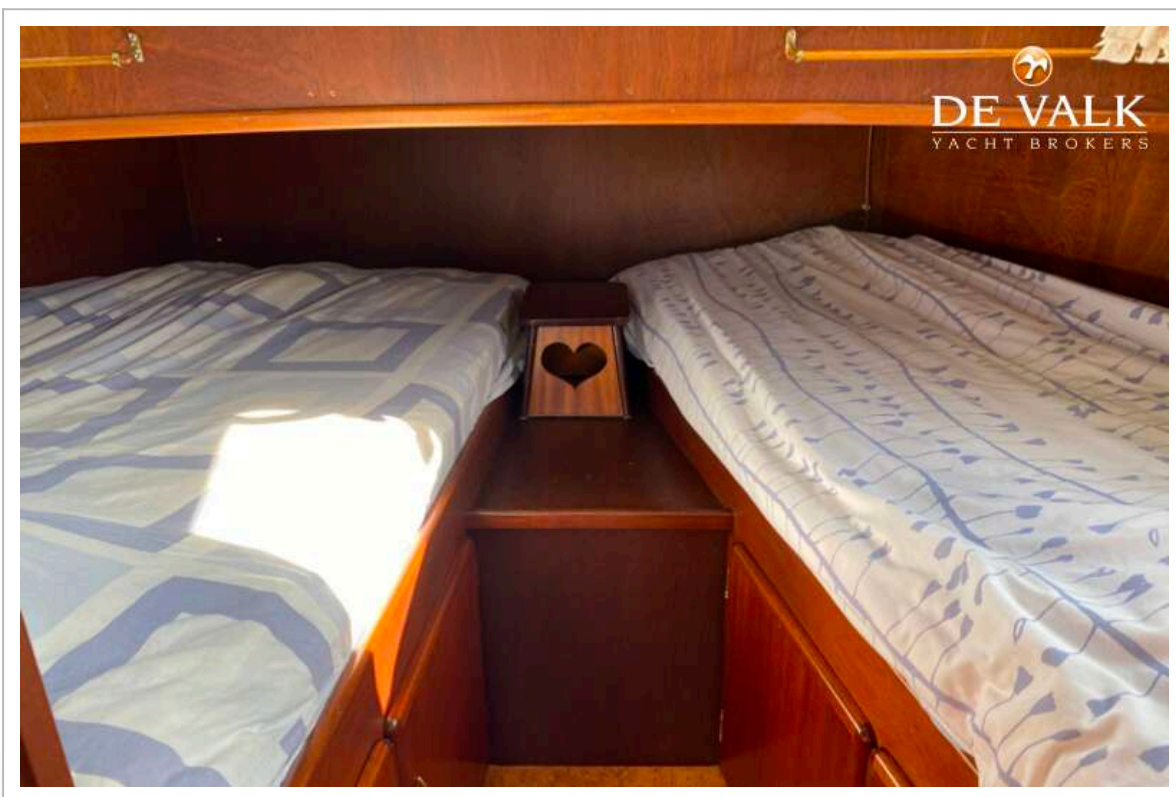
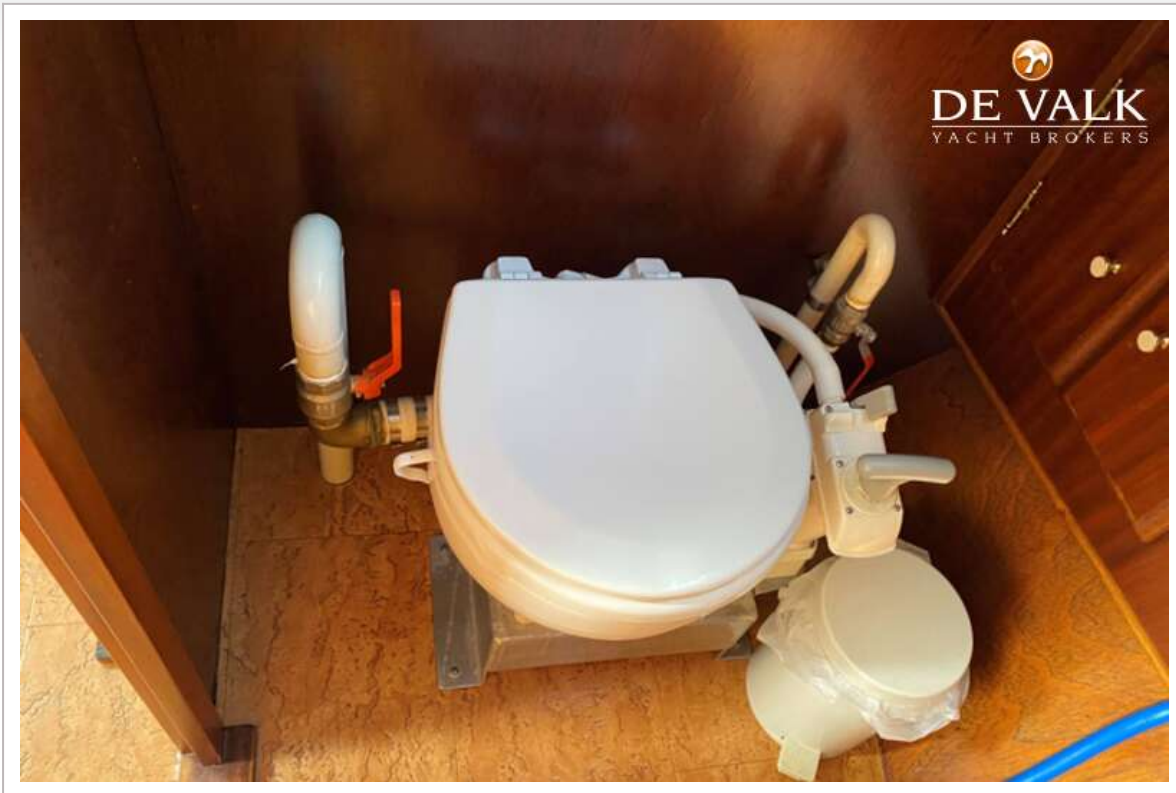




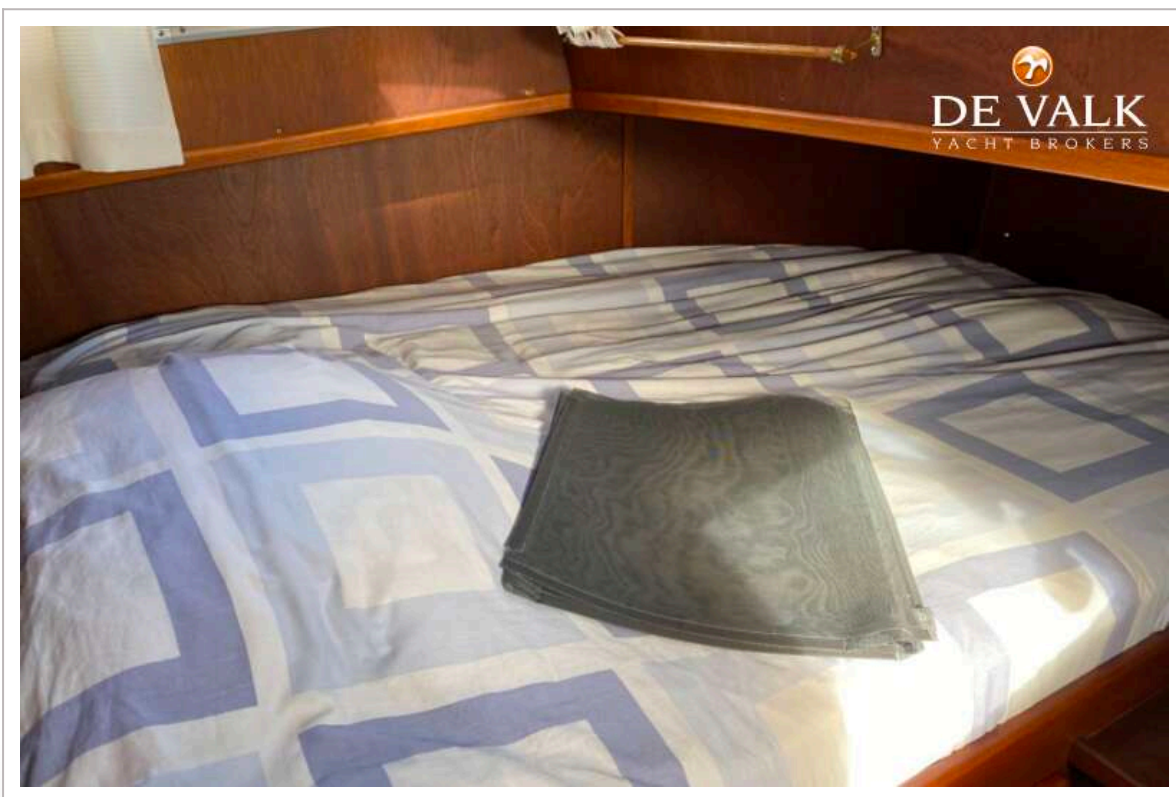
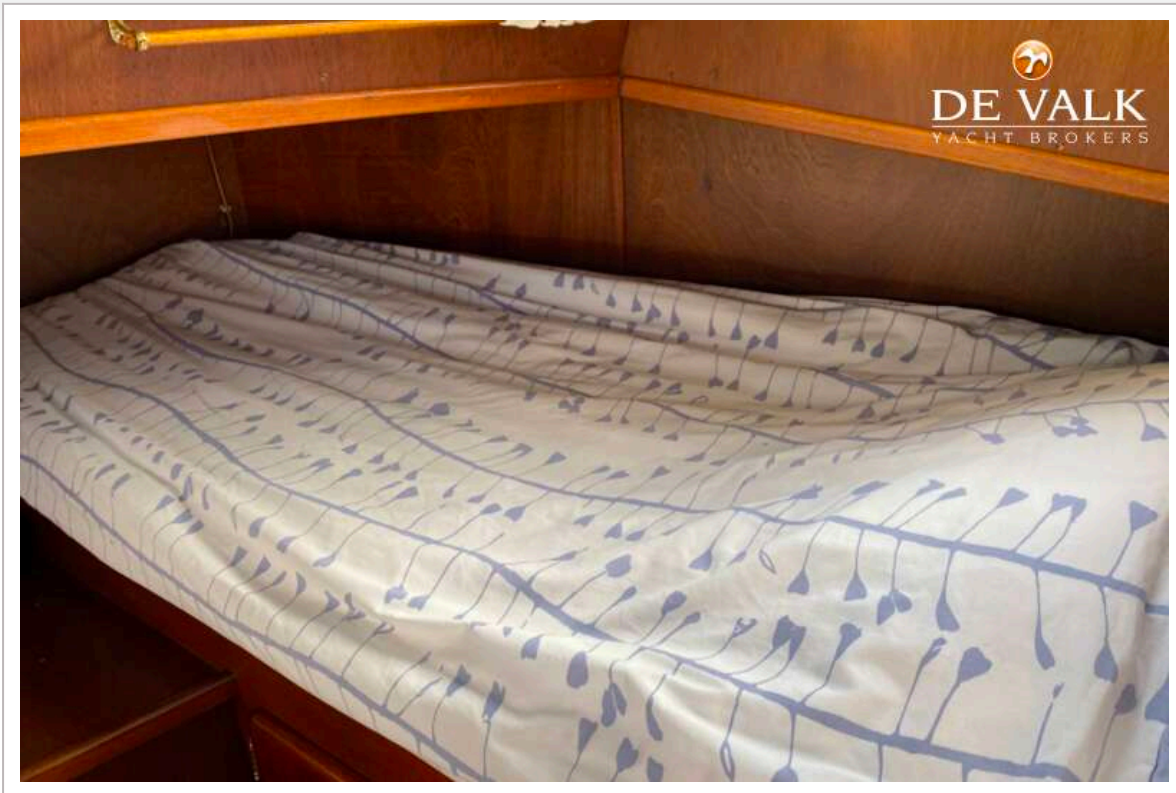
LINSSEN SINT JOZEF VLET 950 OK



LINSSEN SINT JOZEF VLET 950 OK



LINSSEN SINT JOZEF VLET 950 OK



LINSSEN SINT JOZEF VLET 950 OK

