



DE VALK  
YACHT-BROKERS

PRESIDENT 46



DE VALK  
YACHT BROKERS

# PRESIDENT 46

## VAN DE MAKELAAR

Polyester gebouwde President 46, gebouwd in 1990. Ruim motorjacht, geschikt voor lange afstand varen en wonen aan boord. Door de jaren heen zijn er tal van vernieuwingen aangebracht op deze President zoals, centrale verwarming, toiletten, zonnepanelen, nieuwe buiskap etc... De President wordt aangedreven door twee sterke en betrouwbare Caterpillar dieselmotoren. Ook beschikt het motorjacht over een sterke Vetus boegschroef, in combinatie met de twee motoren is deze President zeer makkelijk te besturen.

*Jochem Heijermans*

## SPECIFICATIES

<b>Afmetingen</b>	14.90 x 4.85 x 1.30 (m)	<b>Bouwer</b>	President Marine LTD
<b>Bouwjaar</b>	1990	<b>Hutten</b>	3
<b>Materiaal</b>	Polyester	<b>Slaapplaatsen</b>	10
<b>Motor(en)</b>	2 x Caterpillar 3208 diesel	<b>Pk/Kw</b>	2 x 376.00 (pk), 276.00 (kw)
<b>Vraagprijs</b>	verkocht (BTW )	<b>Ligplaats</b>	elders / niet bij verkoopkantoor

## CONTACT

<b>Kantoor</b>	De Valk Belgium	<b>Telefoon</b>	+32 586 80 218
<b>Adres</b>	1401 PT Nieuwpoort BE	<b>E-mail</b>	belgium@devalk.nl

## DISCLAIMER

Hoewel er uiterste zorg besteed is aan de correctheid, volledigheid en actualiteit van onze informatie kunnen hieraan geen rechten worden ontleend.



## ALGEMEEN

Model	PRESIDENT 46
Type	motorjacht
Lengte (m)	14,90
Breedte (m)	4,85
Diepgang (m)	1,30
Stahoogte (m)	2,00
Bouwjaar	1990
Gebouwd door	President Marine LTD
Land	Taiwan
Waterverplaatsing (t)	27
CE norm	NA
Romp materiaal	polyester
Romp kleur	gebroken wit
Rompvorm	deep-V
Kiel type	doorlopende kiel
Materiaal opbouw	polyester
Stootlijst	rubber
Dek materiaal	polyester
Afwerking dek	teak
Afwerking opbouw	anti-slip profiel
Afwerking kuip	teak
Antifouling (jaar)	(2020)
Raamlijsten	aluminium
Raammateriaal	hardglas Tinted
Dekluik	ja
Patrijspooten	aluminium
Isolatie	schuim
Flybridge	ja
Radarbeugel	neerklapbaar
Mast neerklapbaar	hydraulisch



Brandstoftank (liter)	roestvast staal 1000
Brandstoftank 2 (liter)	1000
Inhoudsmeter (brandstoftank)	ja
Drinkwatertank (liter)	roestvast staal 960
Inhoudsmeter (drinkwatertank)	ja
Vuilwatertank (liter)	Not connected
Vuilwatertank afvoer	ja
Stuurwiel	hydraulisch
Binnen stuurstand	ja
Stuurwiel op flybridge	hydraulisch

## ACCOMMODATIE

Hutten	3
Slaapplaatsen	10
Interieur	teak
Vloer	teak en holly
Achterdek	ja
Salon	ja
Stahoogte salon (m)	2
Verwarming	centrale verwarming ACV
Dinette	ja
Dinette om te bouwen	ja
Schuifdeur naar achterdek	ja
Keuken	ja
Aanrechtblad	corian
Spoelbak	roestvast staal
Kooktoestel	inductie 4 burner
Combi magnetron/oven	Becker (2018)
Koelkast	Liphair
Vriezer	ja
Warmwatersysteem	220V of via CV



Waterdruksysteem	elektrisch
Waterkoker	ja
Koffiezetapparaat	ja
Kommaliewan	ja
Eigenaarshut	frans bed
Lengte bed (m)	2.00 x 1.40
Kledingkast	hangend/lades/legplanken
Badkamer	en suite
Toilet	en suite Vetus (2013)
Toilet Systeem	elektrisch Vetus (2013)
Wasbak	in de badkamer
Douche	en suite
Gastenhut 1	stapelbed
Lengte bed (m)	2x 2.00 x 0.70
Kledingkast	hangend gedeelte en lades
Gastenhut 2	frans bed
Lengte bed (m)	2.00 x 1.40
Kleerkast	hangend/lades/legplanken
Badkamer	en suite
Toilet	en suite Vetus (2013)
Toilet systeem	elektrisch Vetus (2013)
Wasbak	in de badkamer
Douche	en suite
Extra info	Towel heating
Was/droog combinatie	Indesit

## MOTOR(EN)

Aantal motoren	2
Merk	Caterpillar
Type	3208
Pk	376



<b>kW</b>	276,00
<b>Brandstof</b>	diesel
<b>Geïnstalleerd in jaar</b>	1990
<b>Motoruren</b>	3100
<b>Koelsysteem motor</b>	indirecte warmtewisselaar
<b>Aandrijving</b>	schroefas
<b>Motorbediening</b>	elektrisch
<b>Keerkoppeling</b>	hydraulisch
<b>Boegschroef</b>	elektrisch Vetus 130 Kgf
<b>Uitlaatsysteem</b>	watergekoeld
<b>Stuwdrukklager</b>	ja
<b>Type schroef</b>	vast
<b>Schroefbladen</b>	4
<b>Materiaal schroefas</b>	roestvast staal
<b>Smering schroefas</b>	water
<b>Elektrische lenspomp</b>	ja
<b>Elektrische installatie</b>	12V/24V/220V
<b>Generator</b>	Westerbeke 4.4KW
<b>Draaiuren generator</b>	1200
<b>Accu's</b>	ja
<b>Startaccu</b>	4x 12V/100Ah (2020)
<b>Lichtaccu</b>	3x Varta 12V/150Ah
<b>Generatoraccu</b>	1x 12V/80Ah
<b>Boegschroefaccu</b>	2x 12V/180Ah
<b>Accu monitor</b>	ja
<b>Acculader</b>	ADM 220V/40Ah + Victron 12V/50Ah (2011)
<b>Omvormer</b>	Victron Phoenix 12V/2500W (2011)
<b>Zonnecellen</b>	Monokristal 4x 100W + 2 Victron blue solar charger controller
<b>Walstroom</b>	met kabel

## NAVIGATIE



Kompas	VDO
Kompas op flybridge	VDO
Electrisch kompas	ja
Dieptemeter	Focus
Log	Focus
Windmeetset	Autohelm
Fish finder	Navman Datahelm 8120
Marifoon	Navman 7100
Autopiloot	Necomarine 892 CU + repeater on flybridge
Roerstand aanwijzer	Neco
Radar	Furuno RDP-076
Plotter/GPS	Navman Datahelm 8120
Camera	ja
Navigatieverlichting	ja
Zoeklicht	ja

## UITRUSTING

Vaste ramen	ja
Kuipent	(2020)
Raamkleden	ja
Kuipkussens	ja
Kuiptafel	ja
Kuipstoelen	ja
Zwemplatform	ja
Zwemtrap	roestvast staal
Loopplank	ja
Dekdouche	W+C
Anker	ja
Ankerketting	40m
Ankerlier	elektrisch
Kaapstander	ja

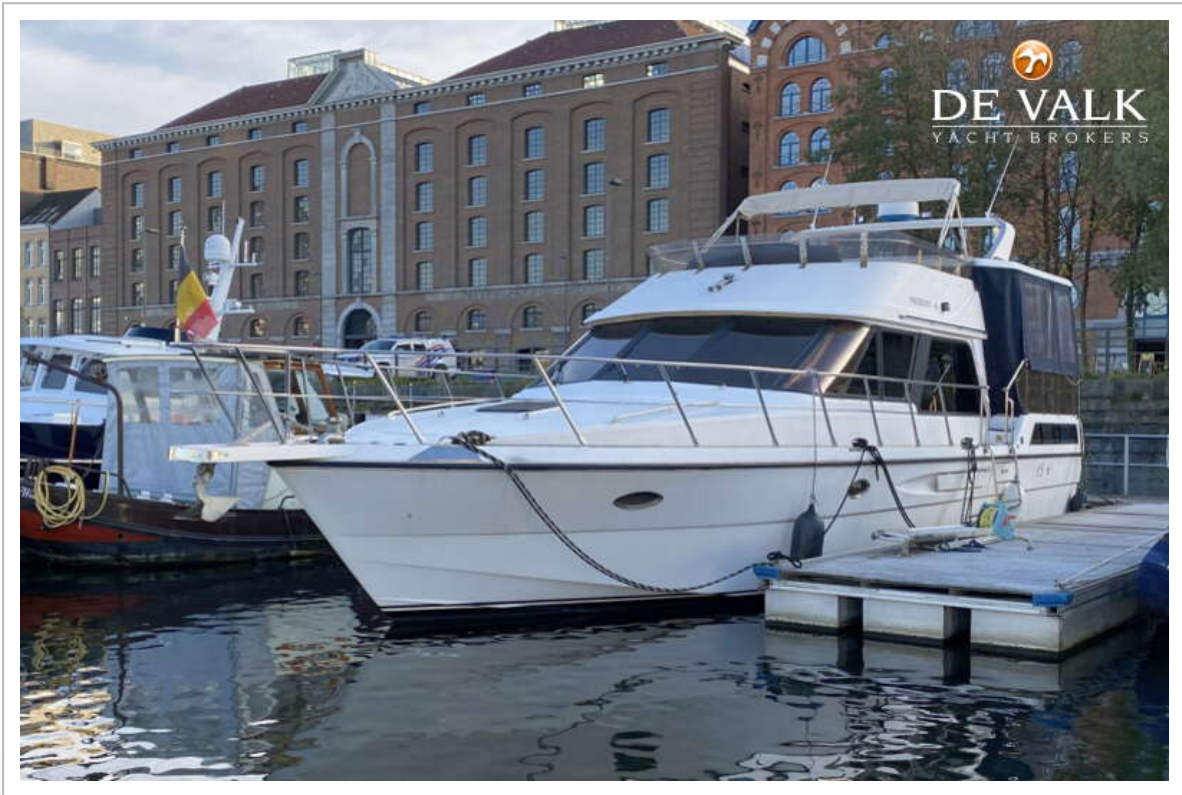


Dekwasinstallatie	ja
Davits	ja
Davits bediening	elektrisch
Zeereling	roestvast staal
Handgreep (opbouw)	roestvast staal
Zij-instap in reling	2x
Hekstoel	ja
Preekstoel	ja
Zwemvesten	ja
Ruitenwisser	2x
Raamventilator	ja
Ruitverwarming	ja
Hoorn	elektrisch
Radar reflektor	ja
Stootkussens	ja
Landvasten	ja
Reserve onderdelen	ja
Gereedschap	ja
TV	ja
TracVision ball	Megasat
Radio-cd speler	2x
DVD speler	ja
Surround Sound System	Panasonic
Subwoofer	ja
Kuipspeakers	ja
Speakers in salon	ja
Speakers in hut	(not installed)
Klok - barometer	ja
Brandblusser	ja
Brandblusser in motorkamer	ja
Extra info	Speakers flybridge





PRESIDENT 46



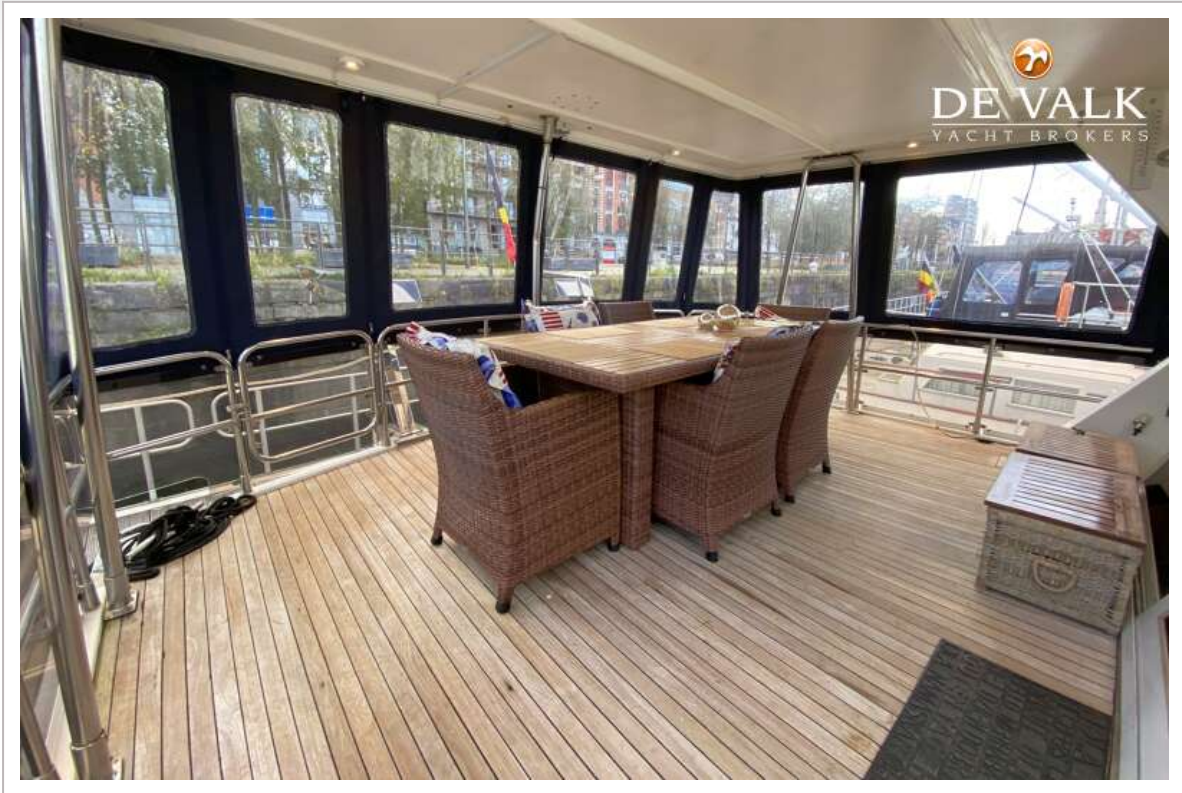
# PRESIDENT 46



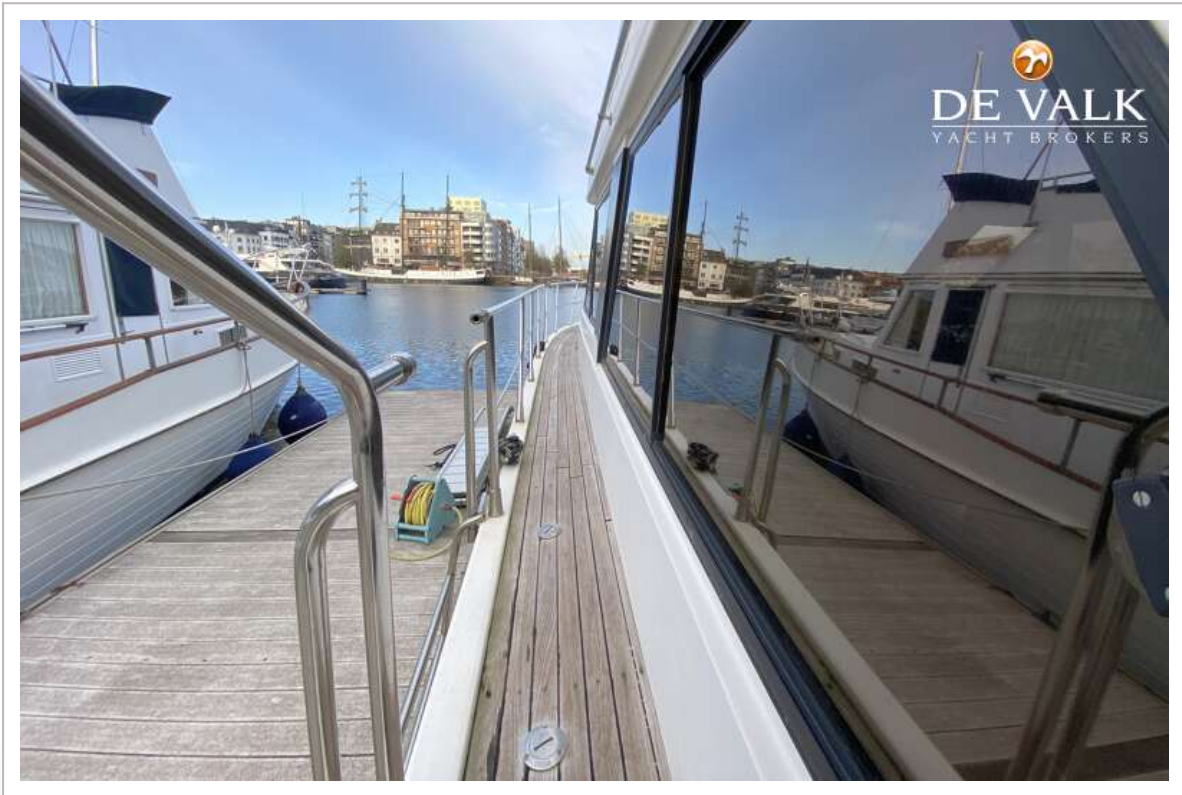
PRESIDENT 46



PRESIDENT 46



PRESIDENT 46



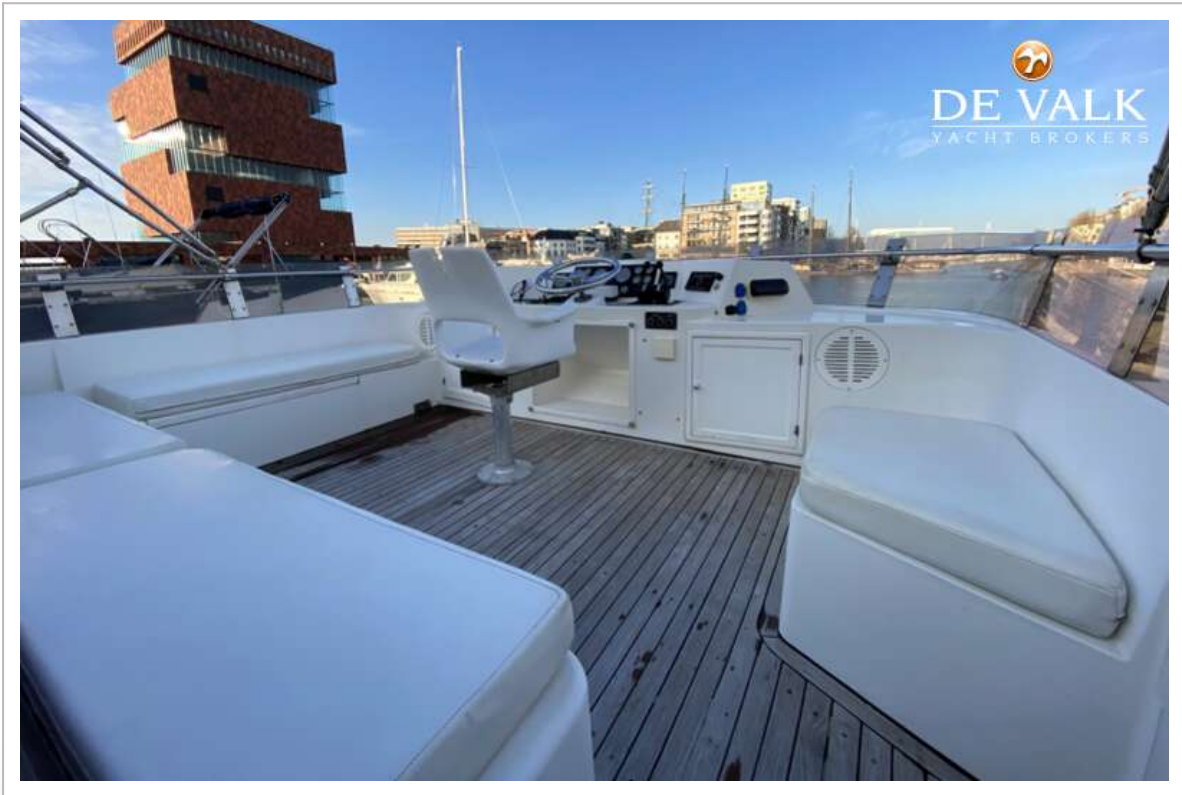
PRESIDENT 46



# PRESIDENT 46

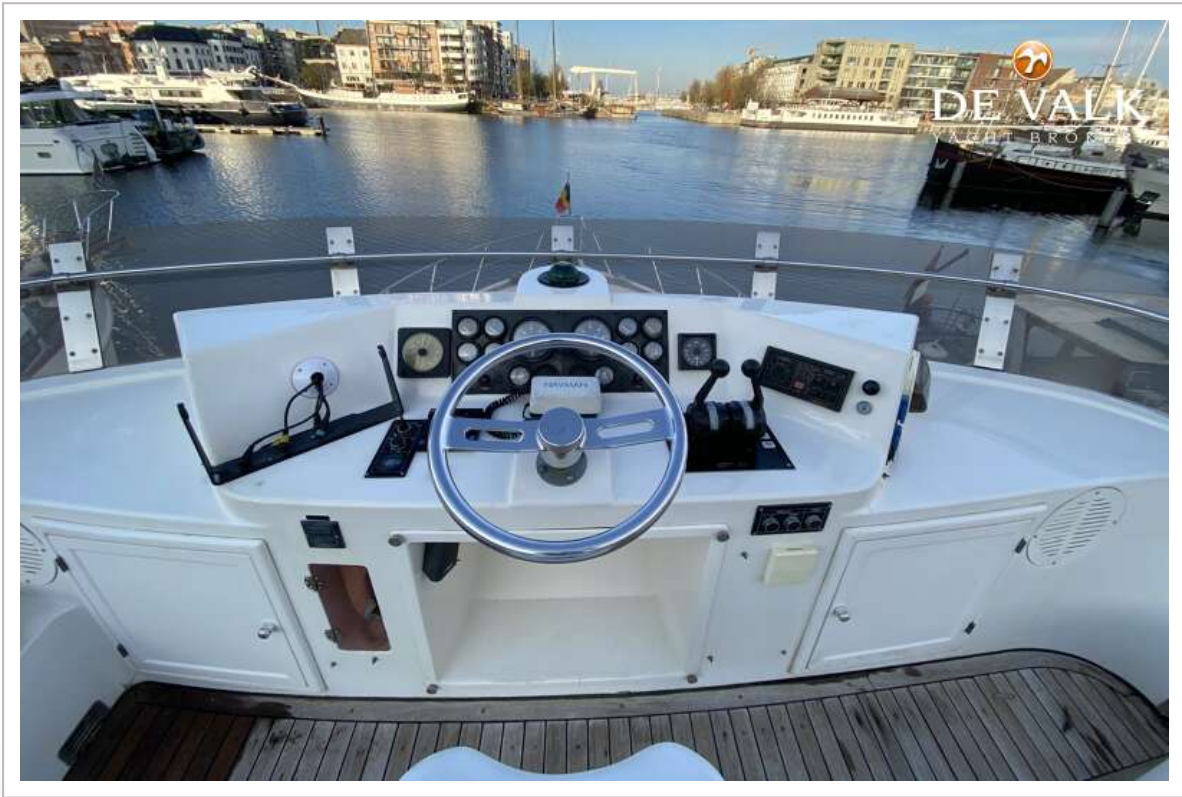


PRESIDENT 46





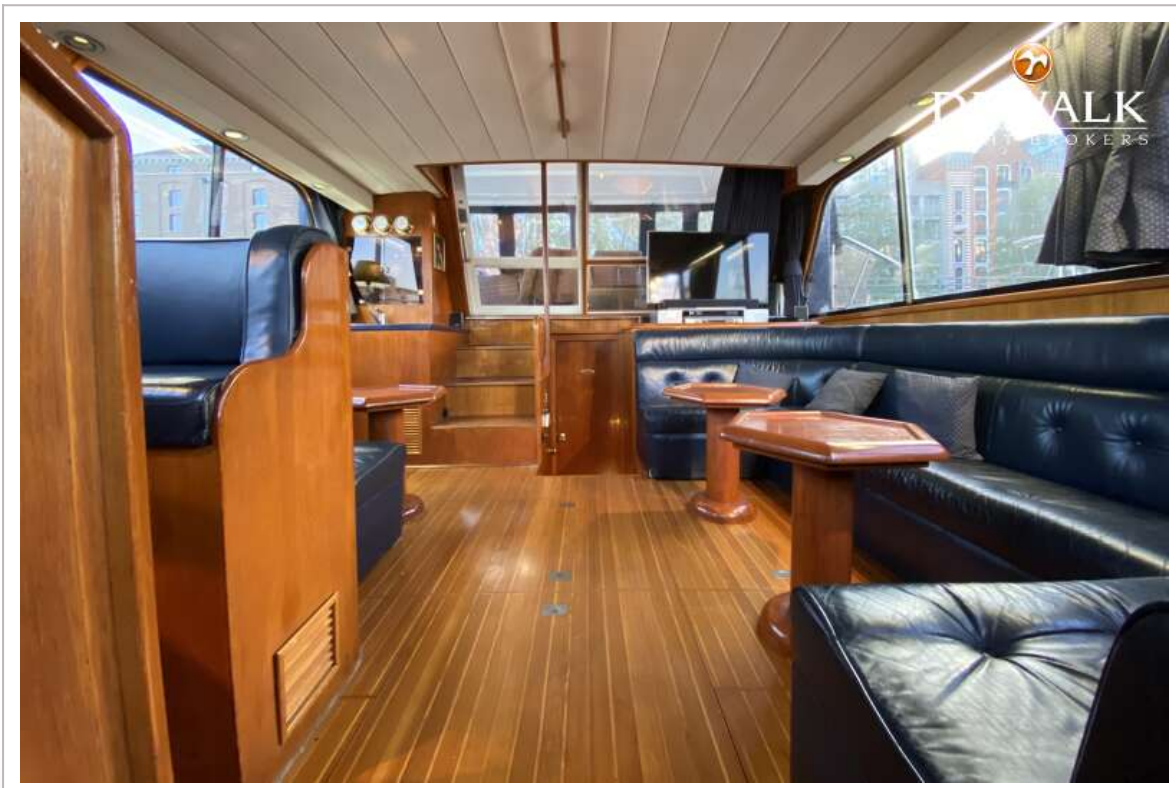
PRESIDENT 46



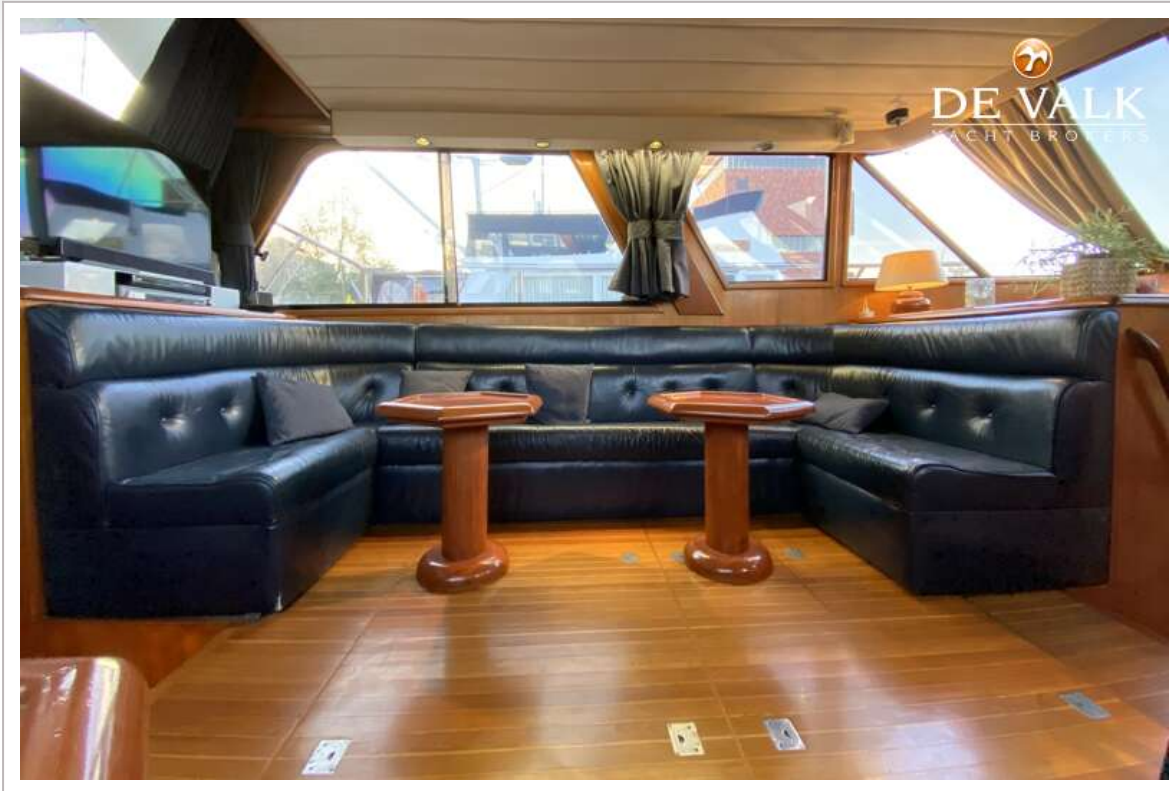
PRESIDENT 46



# PRESIDENT 46



PRESIDENT 46



PRESIDENT 46



PRESIDENT 46



# PRESIDENT 46

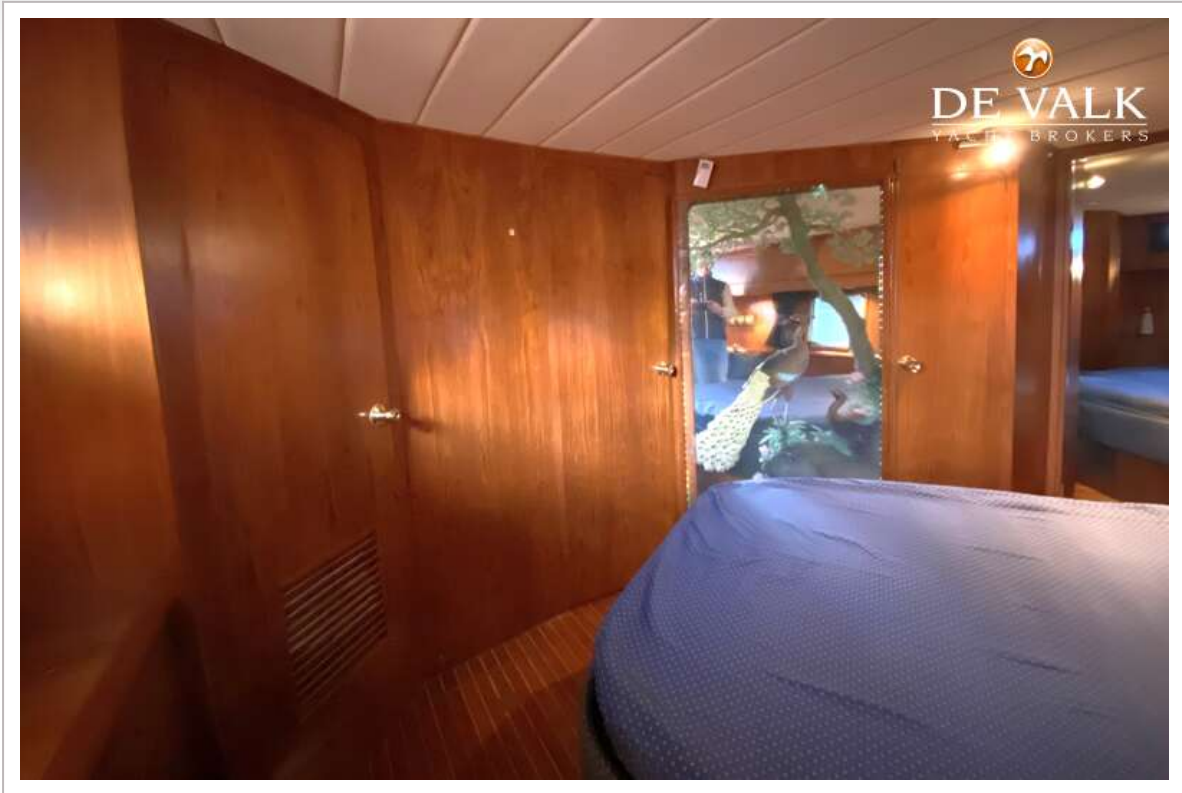


PRESIDENT 46

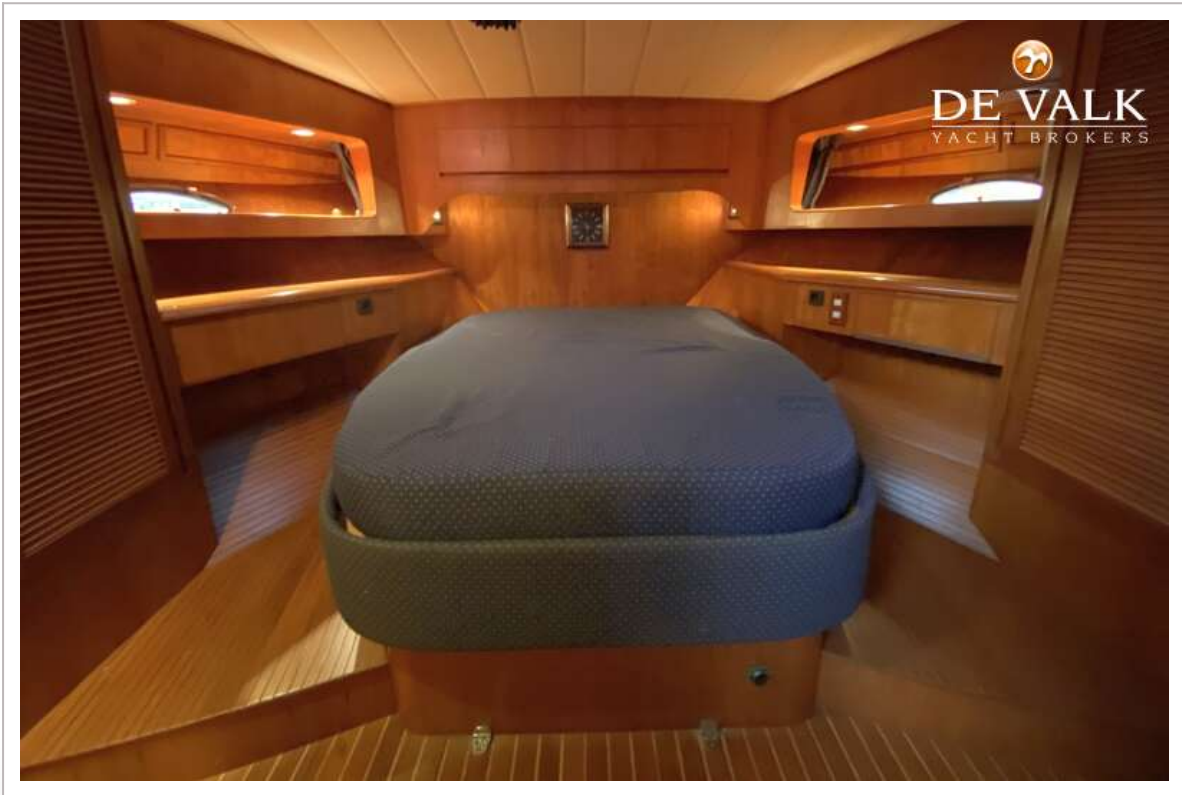




PRESIDENT 46



PRESIDENT 46



PRESIDENT 46



PRESIDENT 46



PRESIDENT 46

