



BENETTI SAIL DIVISION 80 CUSTOM

BENETTI SAIL DIVISION 80 CUSTOM

VAN DE MAKELAAR

The Benetti Sail Division 80 Custom was built for the current extremely Knowlagable owner. Designed by Carlo Trezzi this semi displacement Benetti Sail Division 80 Custom is a unique yacht for any new demanding owner. Her Layout consists of a full beam master cabin and 3 additional guest cabins each with ensuite. Her main deck layout provides ample space for extended live aboard while cruising or at anchor. Her steel hull provides a strong and reliable cruising platform that is stable and safe at high seas due to enhanced stability of the lighter aluminium superstructure.

Hans Visser

SPECIFICATIES

Afmetingen	25.30 x 6.40 x 2.10 (m)	Bouwer	Benetti sail division
Bouwjaar	2003	Hutten	4
Materiaal	Staal	Slaapplaatsen	8
Motor(en)	2 x MAN D2842 LE402 diesel	Pk/Kw	2 x 1,100.00 (pk), 808.50 (kw)
Vraagprijs	verkocht (BTW)	Ligplaats	contact Amsterdam

CONTACT

Kantoor	De Valk Amsterdam B.V.	Telefoon	+31 (0)35 5829014
Adres	Marinaweg 8 (postal address) 1361 AC Almere NL	E-mail	amsterdam@devalk.nl

DISCLAIMER

Hoewel er uiterste zorg besteed is aan de correctheid, volledigheid en actualiteit van onze informatie kunnen hieraan geen rechten worden ontleend.



ALGEMEEN

Model	BENETTI SAIL DIVISION 80 CUSTOM
Type	motorjacht
Lengte (m)	25,30
Lengte waterlijn (m)	21,30
Breedte (m)	6,40
Diepgang (m)	2,10
Doorvaarthoogte min (m)	6,40
Stahoogte (m)	2,05
Bouwjaar	2003
Te waterlating	2004
Gebouwd door	Benetti sail division
Land	Italië
Ontwerper	Carlo Trezzi
Waternverplaatsing (t)	100
CE norm	A
Romp materiaal	staal
Romp kleur	wit
Huiddikte romp (mm)	FE 420 steel
Rompvorm	rondspant
Kiel type	dooskiel
Materiaal opbouw	aluminium Peraluman 450 Aluminium
Stootlijst	aluminium
Dek materiaal	aluminium
Afwerking dek	teak
Afwerking opbouw	teak
Afwerking kuip	teak
Dorades	ja
Raamlijsten	aluminium
Raammateriaal	hardglas
Dekluik	ja



BENETTI SAIL DIVISION 80 CUSTOM

Patrijspoorten	ja
Isolatie	ja
Flybridge	ja
Flybridge afdekzeil	ja
Radarbeugel	ja
Brandstoftank (liter)	21000
Inhoudsmeter (brandstoftank)	ja
Drinkwatertank (liter)	3000
Inhoudsmeter (drinkwatertank)	ja
Vuilwatertank (liter)	1000
Inhoudsmeter (vuilwatertank)	ja
Vuilwatertank afvoer	dekafzuigpunt + pomp
Grijswatertank (liter)	1000
Inhoudsmeter (grijswatertank)	ja
Stuurwiel	ja
Binnen stuurstand	ja
Buiten stuurstand	ja
Stuurwiel op flybridge	ja
Noodhelmstok	ja
Extra info	CE-A classified for 16 pers
Extra info	Bulb for enhanced economics and better seagoing

ACCOMMODATIE

Hutten	4
Slaapplaatsen	8
Bemanningshut	1
Bemanning slaapplaatsen	1
Interieur	kersen
Indeling	Owner with crew
Vloer	parket
Achterdek	ja



Stuurhut	ja
Stuurhut/deksalon	ja
Stahoogte salon (m)	2,10
Verwarming	centrale verwarming ACV
Airco	airco omkeerbaar 80.000 BTU each area
Navigatie ruimte	ja
Achterkajuit	ja
Eetkamer	ja
Schuifdeur naar achterdek	ja
Keuken	ja
Aanrechtblad	corian
Spoelbak	roestvast staal Double
Kooktoestel	elektrisch
Oven	ja
Afzuigkap	Stainless steel
Combi magnetron/oven	Gaggenau Stainless
Koelkast	ja
Vriezer	ja
Warmwatersysteem	220V + motor
Waterdruksysteem	ja
Vaatwasser	Built in
Waterkoker	ja
Eigenaarshut	frans bed Central cabin full beam
Lengte bed (m)	2,10
Kledingkast	inloopkast
Badkamer	en suite
Toilet	en suite
Toilet Systeem	elektrisch
Wasbak	in de badkamer
Douche	en suite
Gastenhut 1	twee enkele bedden
Lengte bed (m)	2,00



Kledingkast	hangend/lades/legplanken
Badkamer	en suite
Toilet	en suite
Toilet systeem	elektrisch
Wasbak	in de badkamer
Douche	en suite
Gastenhut 2	twee enkele bedden
Lengte bed (m)	2,00
Kleerkast	hangend/lades/legplanken
Badkamer	en suite
Toilet	en suite
Toilet systeem	elektrisch
Wasbak	in de badkamer
Douche	en suite
Gastenhut 3	twee enkele bedden Seperate entrance on aft deck
Lengte bed (m)	2,00
Kleerkast	hangend en legplanken
Badkamer	ja
Toilet	en suite
Toilet systeem	elektrisch
Wasbak	in de badkamer
Douche	en suite
Extra info	This cabin can also be used as crew cabin
Bemanningshut(ten)	1 in the bow
Badkamer (bemanning)	1
Toilet (bemanning)	1
Toilet systeem	elektrisch
Wasbak	in de badkamer
Douche (bemanning)	ja
Wasmachine	ja
Droger	ja
Sky lounge	ja



Flybridge	ja
Mini bar	ja

MOTOR(EN)

Aantal motoren	2
Merk	MAN
Type	D2842 LE402
Pk	1100
kW	808,50
Brandstof	diesel
Maximale snelheid (kn)	13
Kruissnelheid (kn)	10
Verbruik (ltr/uur)	80
Bereik (nm)	2200
Motoruren	1036
Koelsysteem motor	indirecte warmtewisselaar
Aandrijving	schroefas
Schroefas afdichting	ja
Motorbediening	elektrisch 3rd docking station in cockpit
Keerkoppeling	hydraulisch
Boegschroef	hydraulisch 25 KW
Hekschroef	hydraulisch 25 KW
Type schroef	vast Bronze
Schroefbladen	4
Materiaal schroefas	roestvast staal
Smerring schroefas	water
Handlenspomp	ja
Elektrische lenspomp	ja
Bilge alarm	ja
Elektrische installatie	24 V DC and 240 V AC 50 Hz
Generator	stille separator Kohler 17,5 KVA



Draaiuren generator	640
Generator 2	stille separator Kohler 17,5 KVA
Draaiuren generator 2	650
Accu's	ja
Startaccu	ja
Lichtaccu	ja
Generatoraccu	ja
Accu monitor	ja
Acculader	ja
Omvormer	ja
Walstroom	met kabel
Stabilisatoren	vin Naiad
Extra info	Emergency manual engine controls in pilothouse

NAVIGATIE

Kompas op flybridge	Suunto
Electrisch kompas	Simrad
Dieptemeter	Simrad
Log	Simrad
Repeaters	Simrad
Marifoon	ja
Handmarifoon	ja
Autopiloot	Simrad AP50
Roerstand aanwijzer	ja
Radar	Simrad
GPS	Simrad
Plotter	Simrad
Radar/GPS/plotter	3 x Simrad (CE52& 2 x RA42)
PC computer	With printer
PC aansluiting	ja
Wifi antenne	ja



Elektronische kaart(en)	ja
AIS transponder	ja
Camera	Engineroom
Navigatieverlichting	ja
Zoeklicht	ja
Praai installatie	Intercom

UITRUSTING

Vaste ramen	ja
Bimini	ja
Zonnetent	ja
Kuipkussens	ja
Kuiptafel	ja
Kuipstoelen	ja
Zwemplatform	ja
Zwemtrap	ja
Deur in spiegel	ja
Loopplank	ja
Dekdouche	ja
Anker	ja
Ankerketting	ja
Ankerlier	ja
Dekwasinstallatie	ja
Bijboot	ja
Buitenboordmotor	ja
Dekkraan	ja
Handgreep (opbouw)	roestvast staal
Reddingsvlot	container 2 x Arimar
Reddingsvlot (pers)	2 x 6
Reddingsvlot laatst gekeurd	2023 next survey due
Ruitenwisser	ja



Hoorn	ja
Stootkussens	ja
Landvasten	ja
Reserve onderdelen	ja
Gereedschap	ja
TV	ja
Radio-cd speler	ja
DVD speler	ja
Speakers in hut	ja
Brandblusser	ja
Brandblusser laatst gekeurd	2023 next survey due
Automatisch brandblussysteem	ja



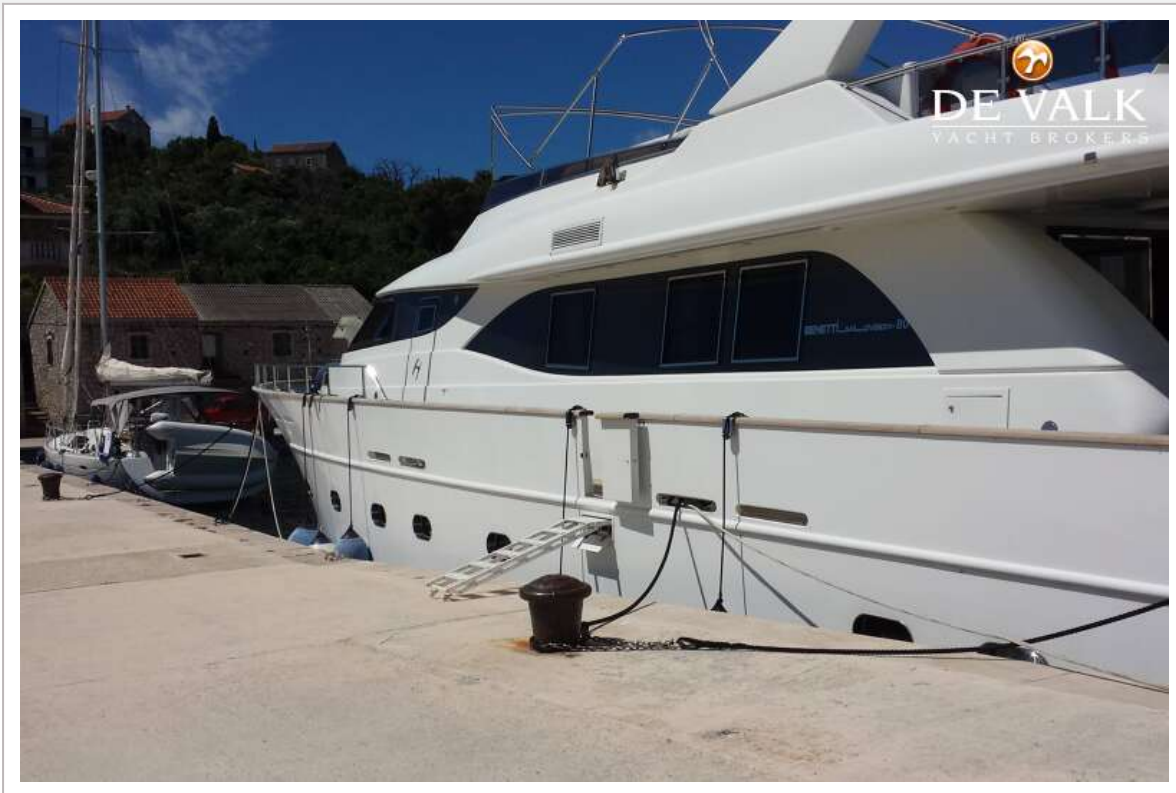
BENETTI SAIL DIVISION 80 CUSTOM



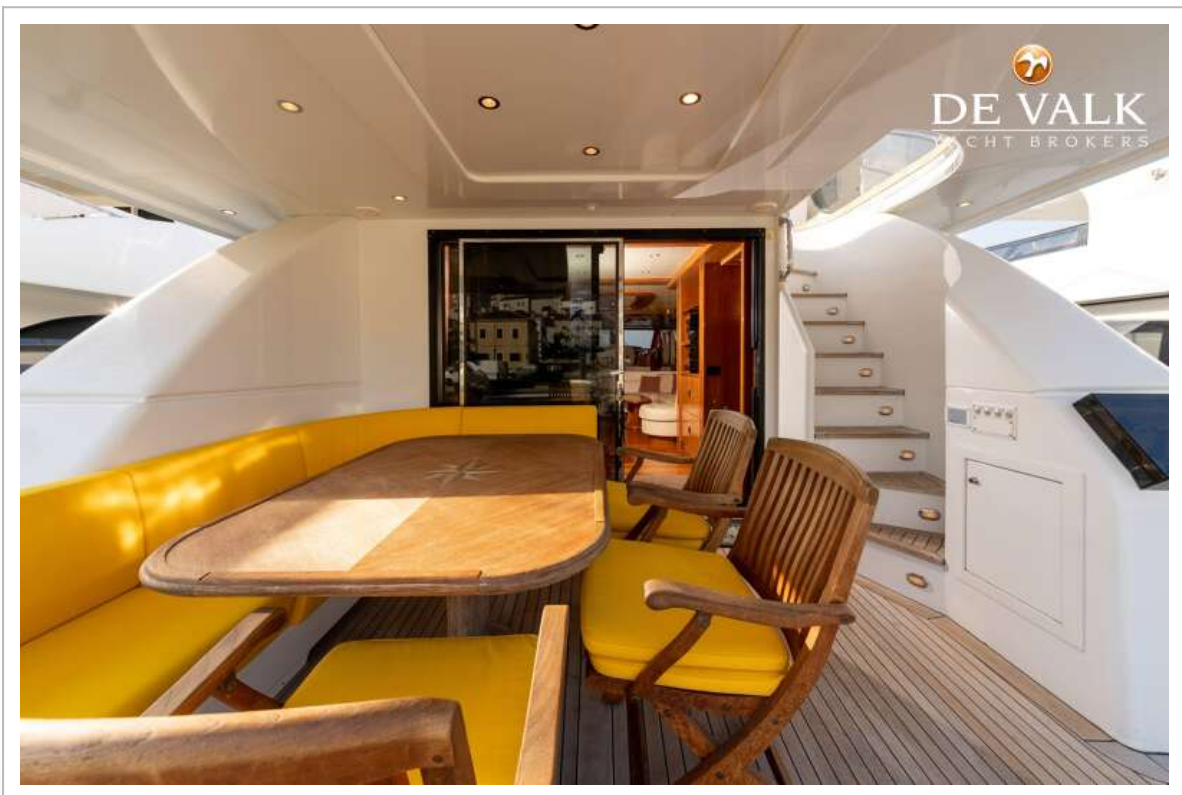
BENETTI SAIL DIVISION 80 CUSTOM



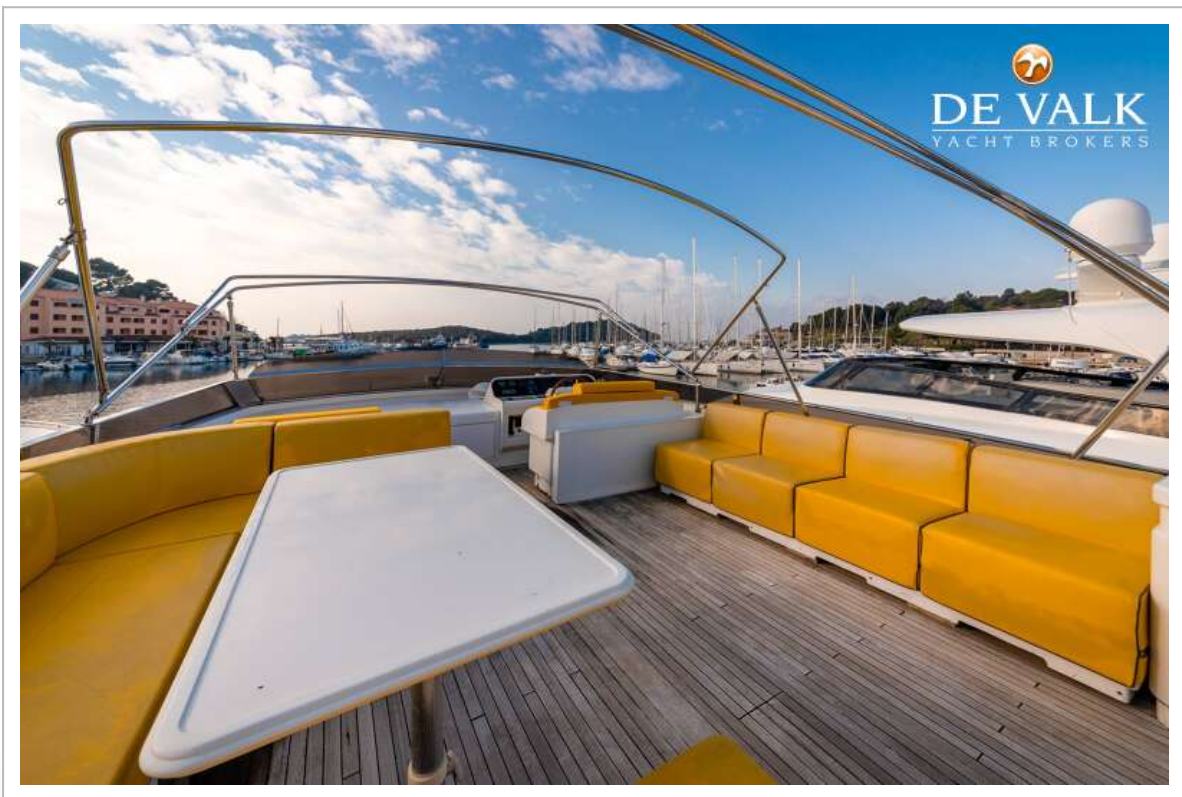
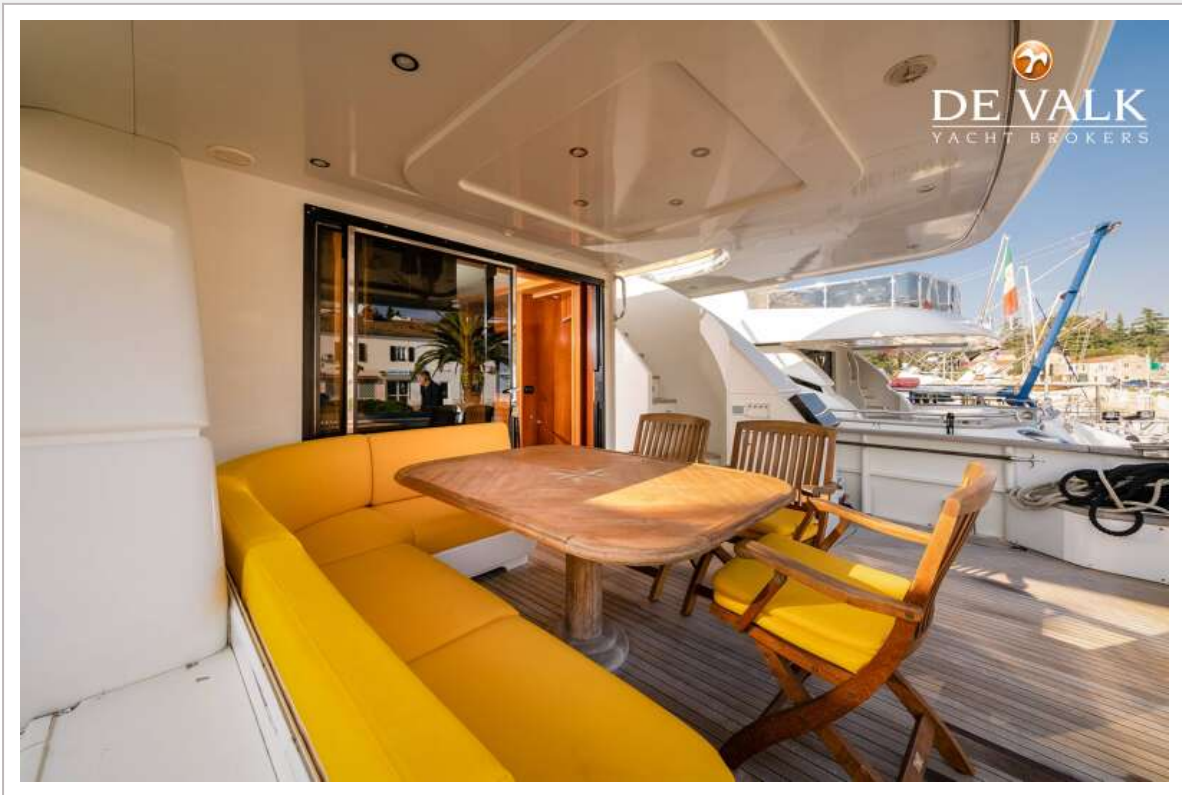
BENETTI SAIL DIVISION 80 CUSTOM



BENETTI SAIL DIVISION 80 CUSTOM



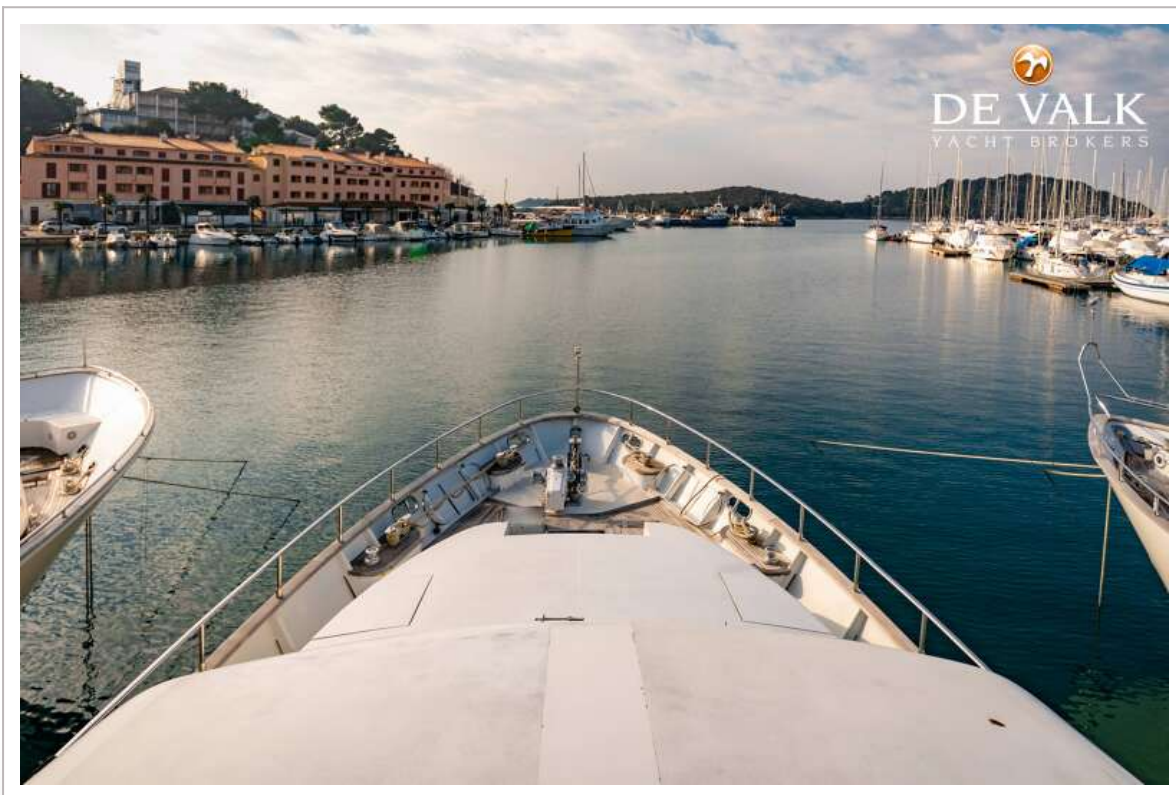
BENETTI SAIL DIVISION 80 CUSTOM



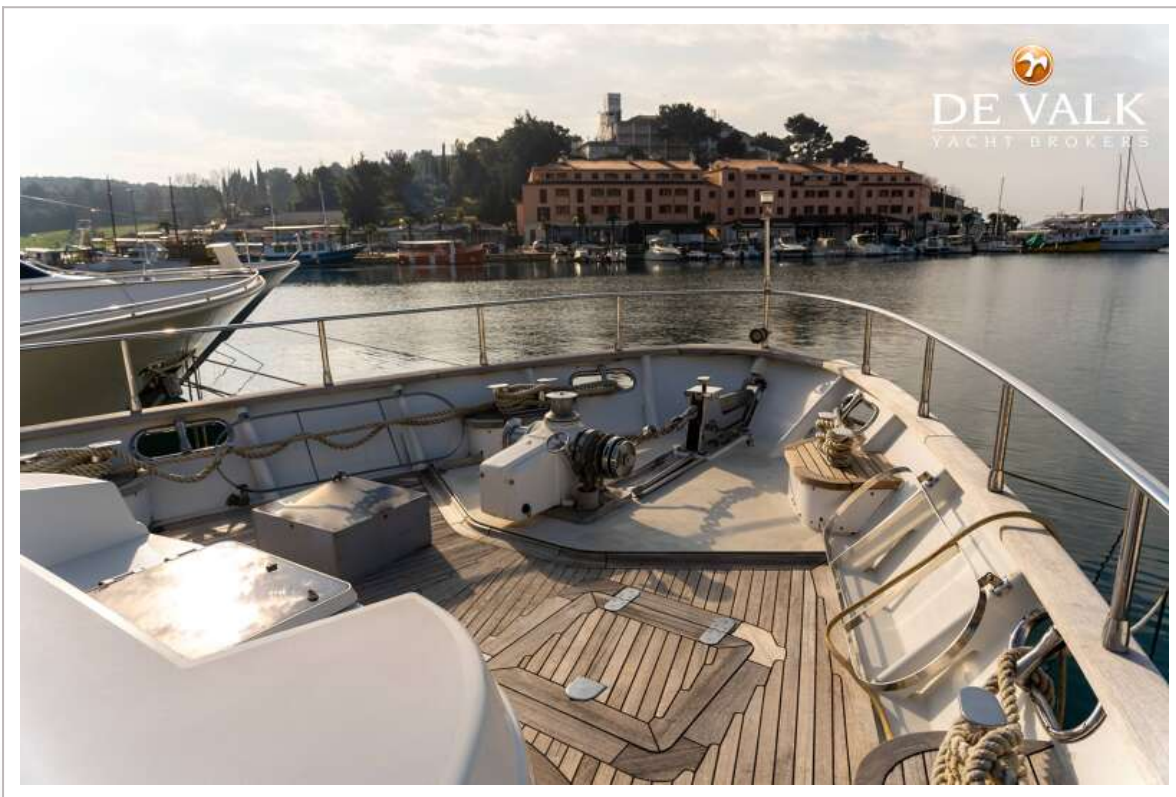
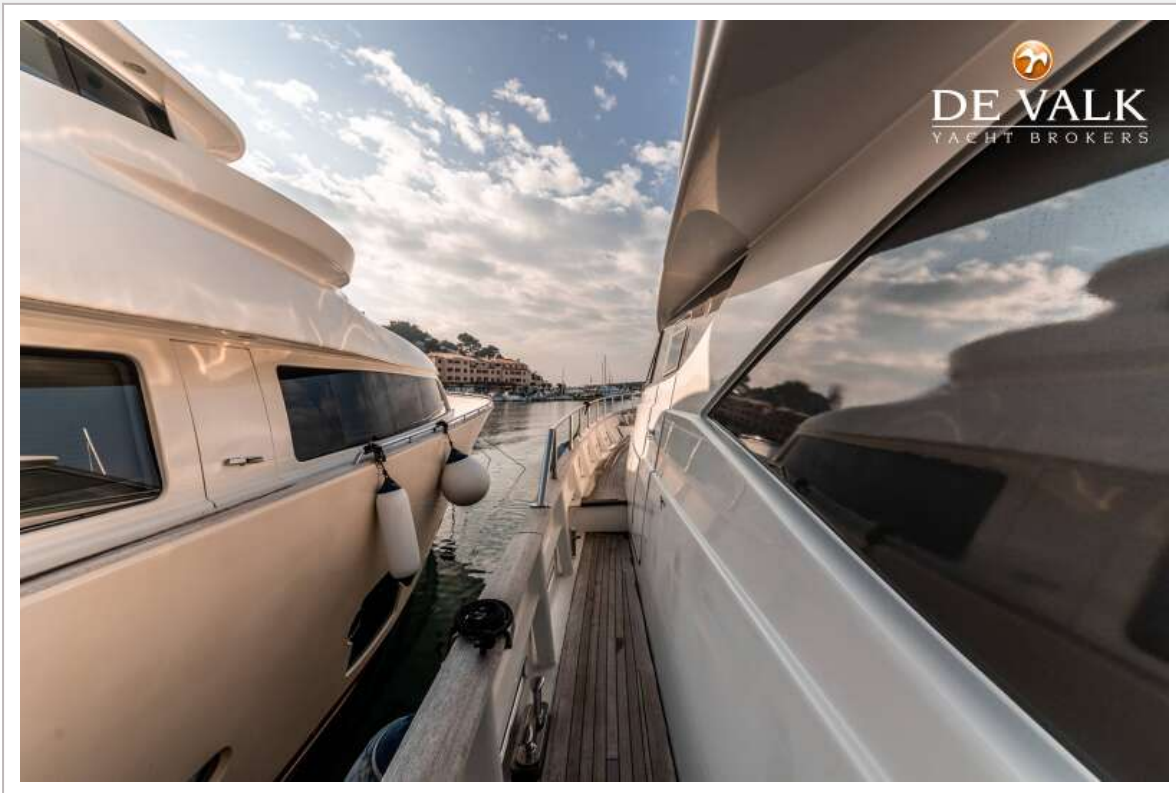
BENETTI SAIL DIVISION 80 CUSTOM



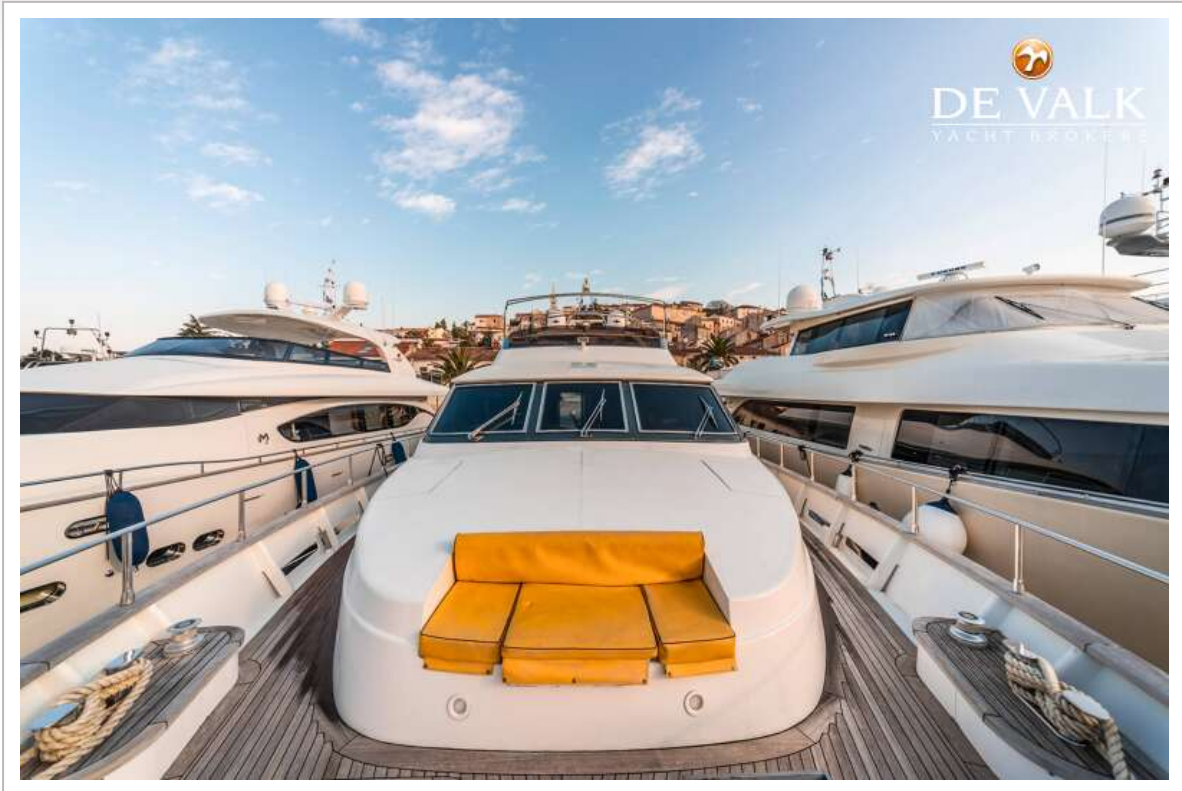
BENETTI SAIL DIVISION 80 CUSTOM



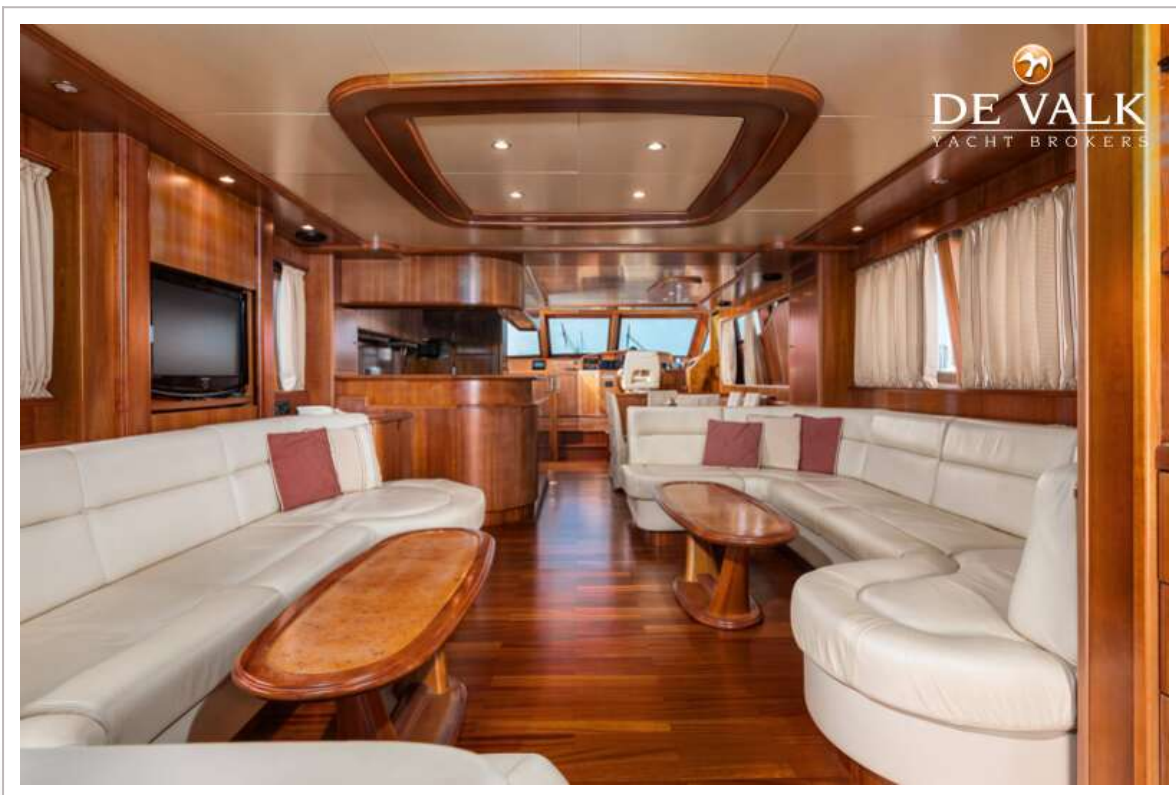
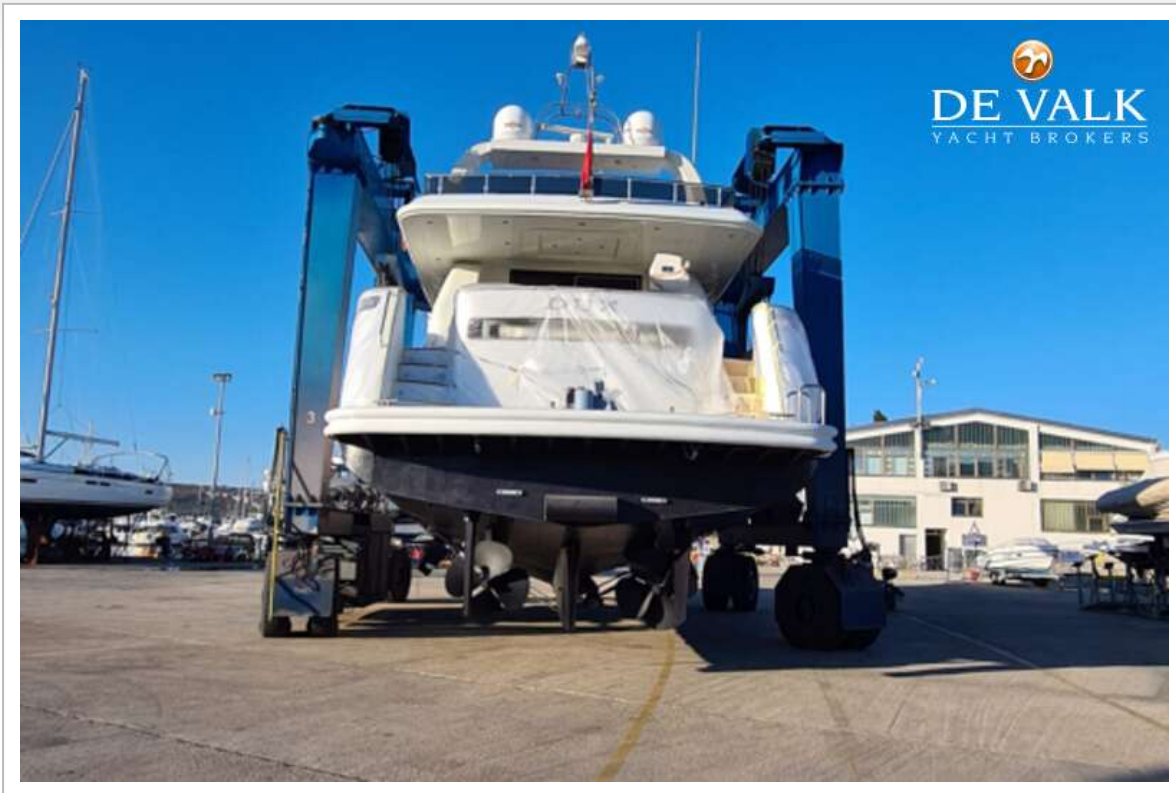
BENETTI SAIL DIVISION 80 CUSTOM



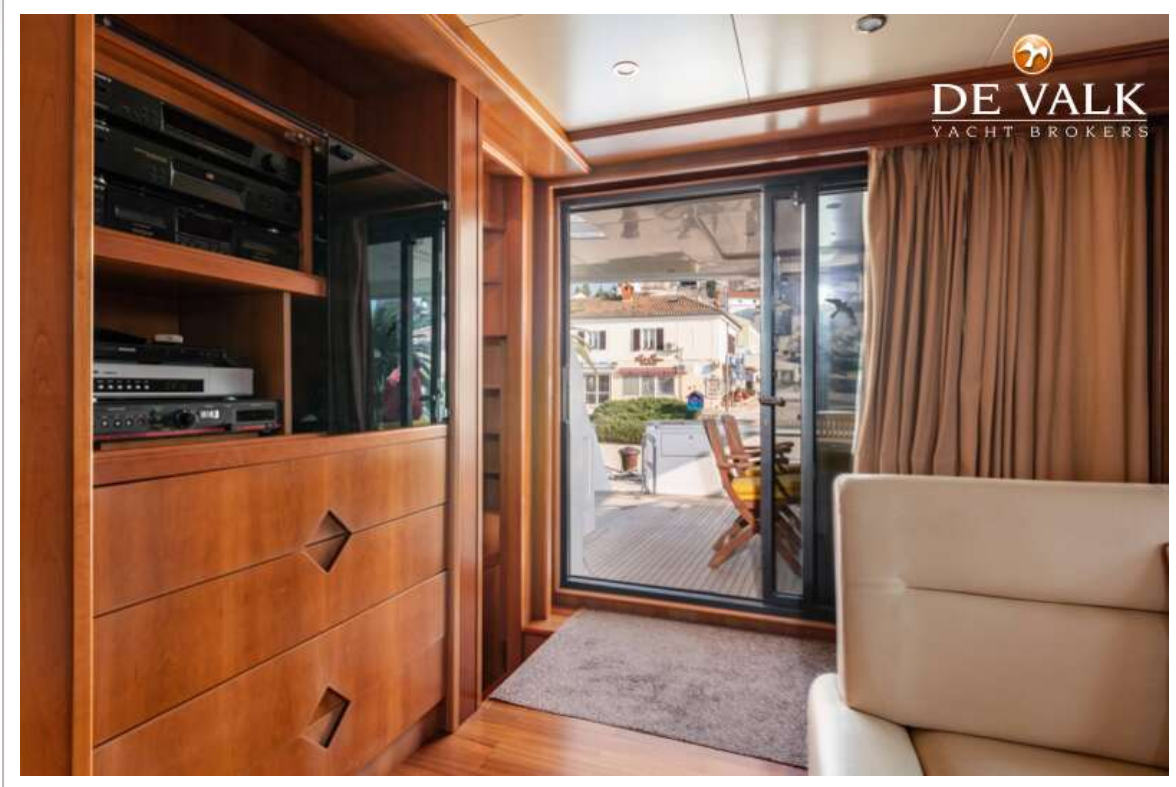
BENETTI SAIL DIVISION 80 CUSTOM



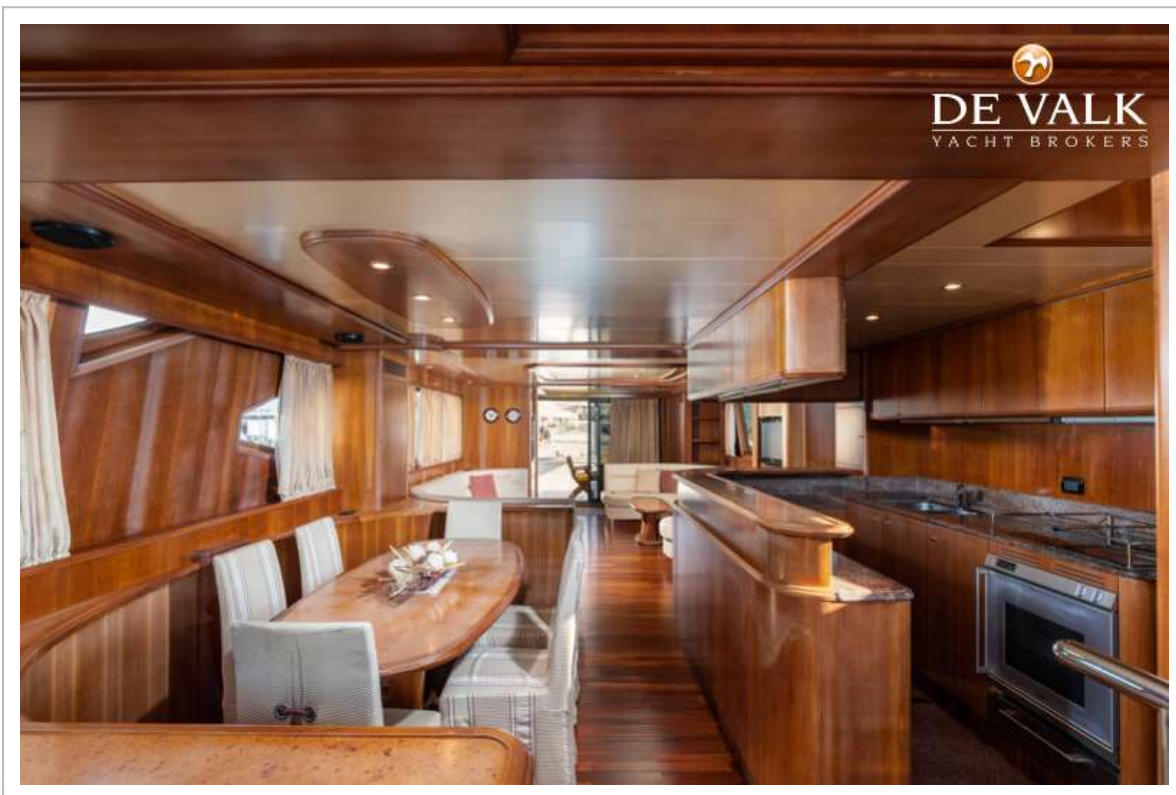
BENETTI SAIL DIVISION 80 CUSTOM



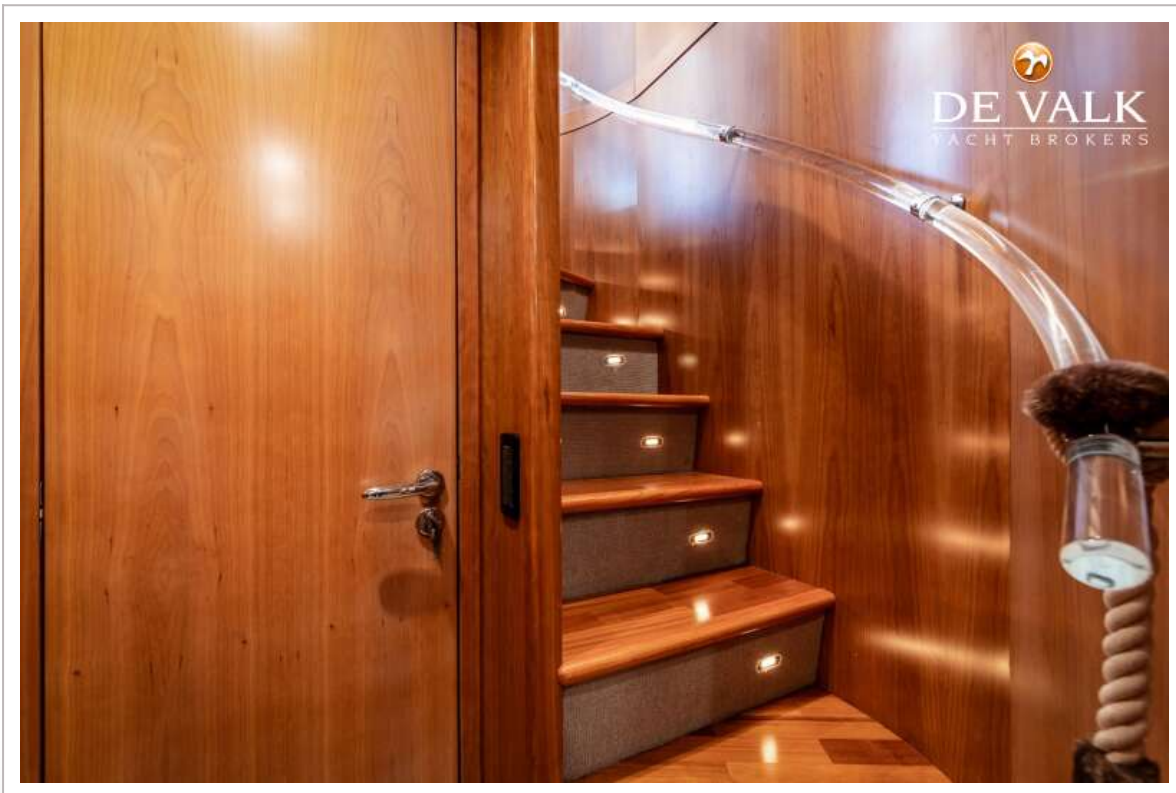
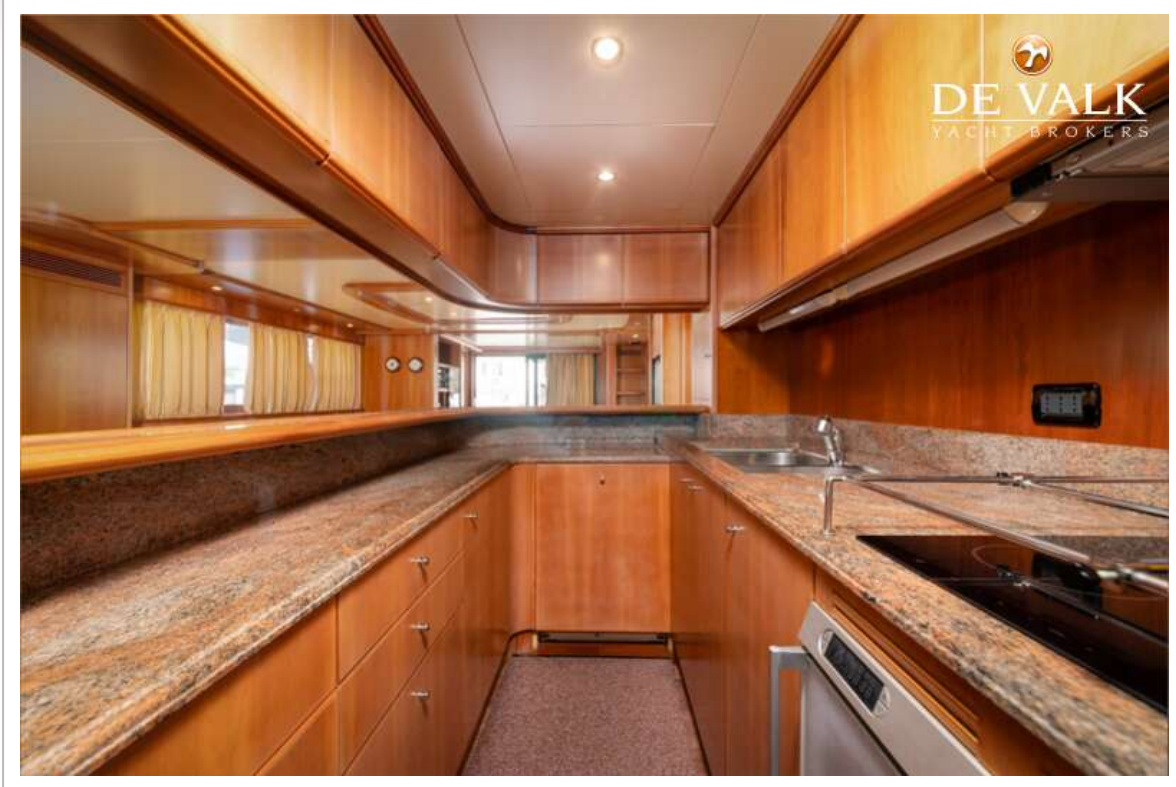
BENETTI SAIL DIVISION 80 CUSTOM



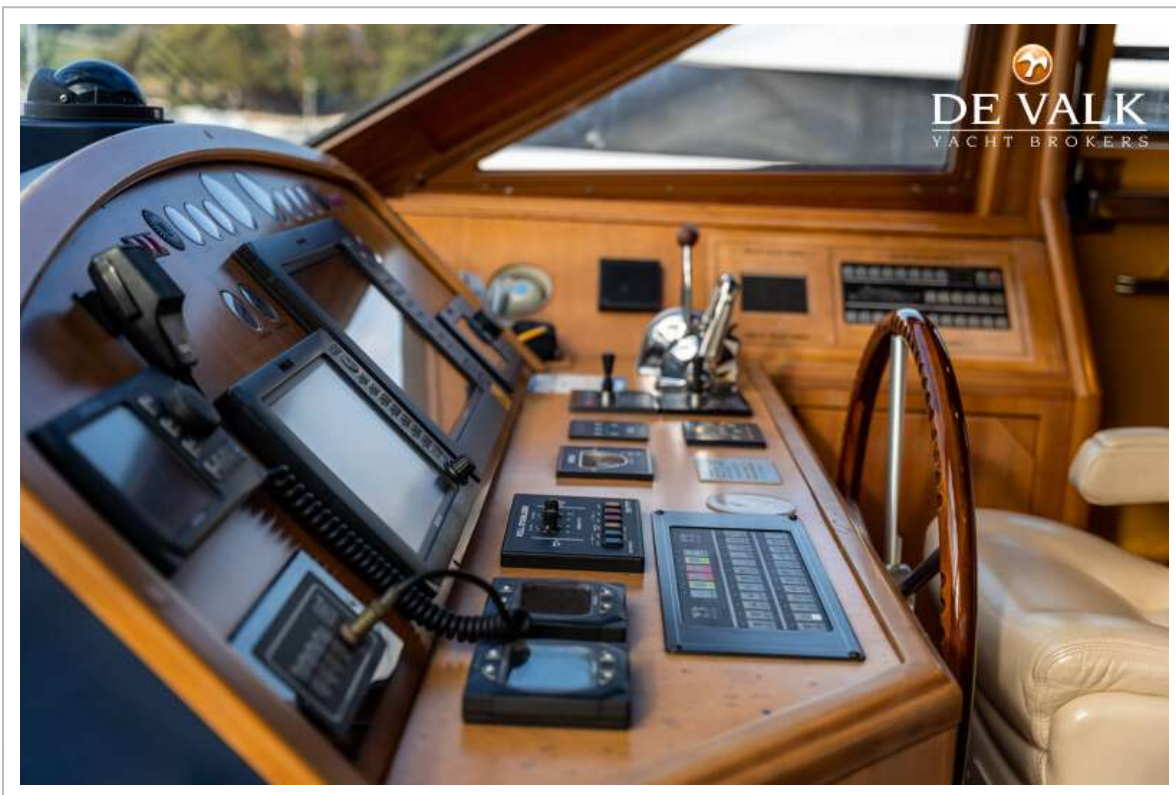
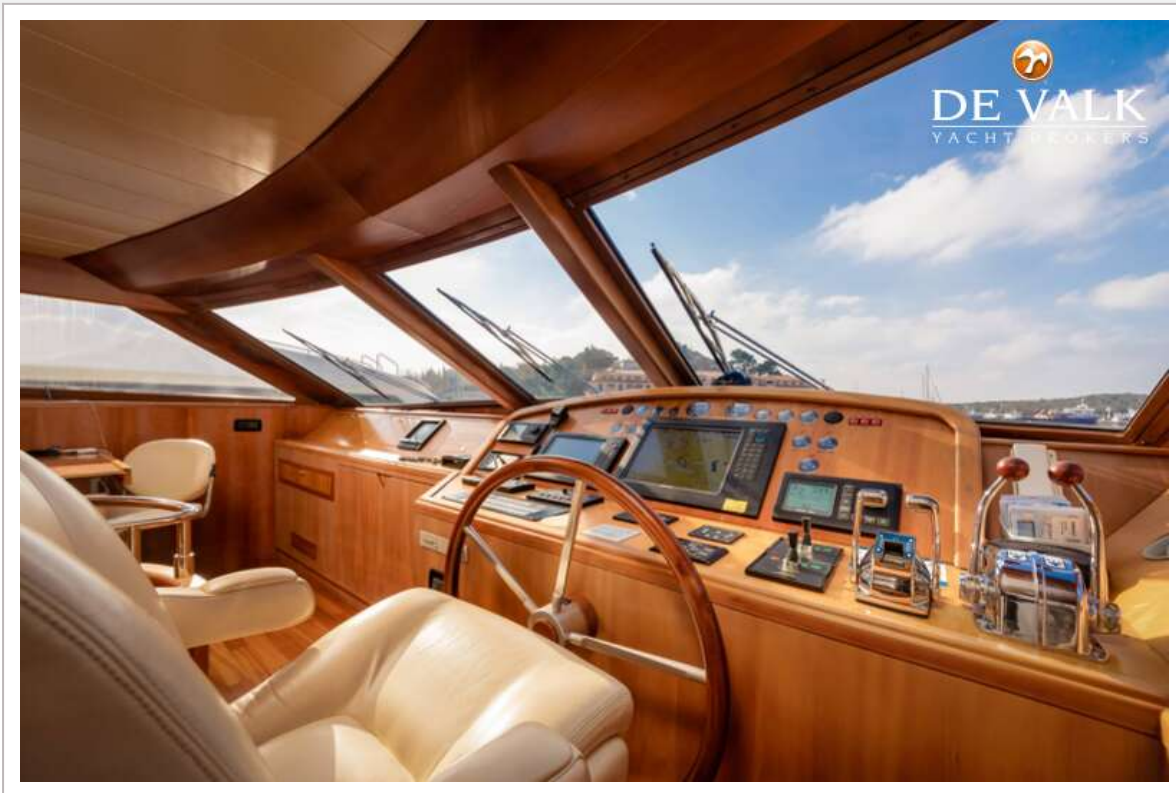
BENETTI SAIL DIVISION 80 CUSTOM



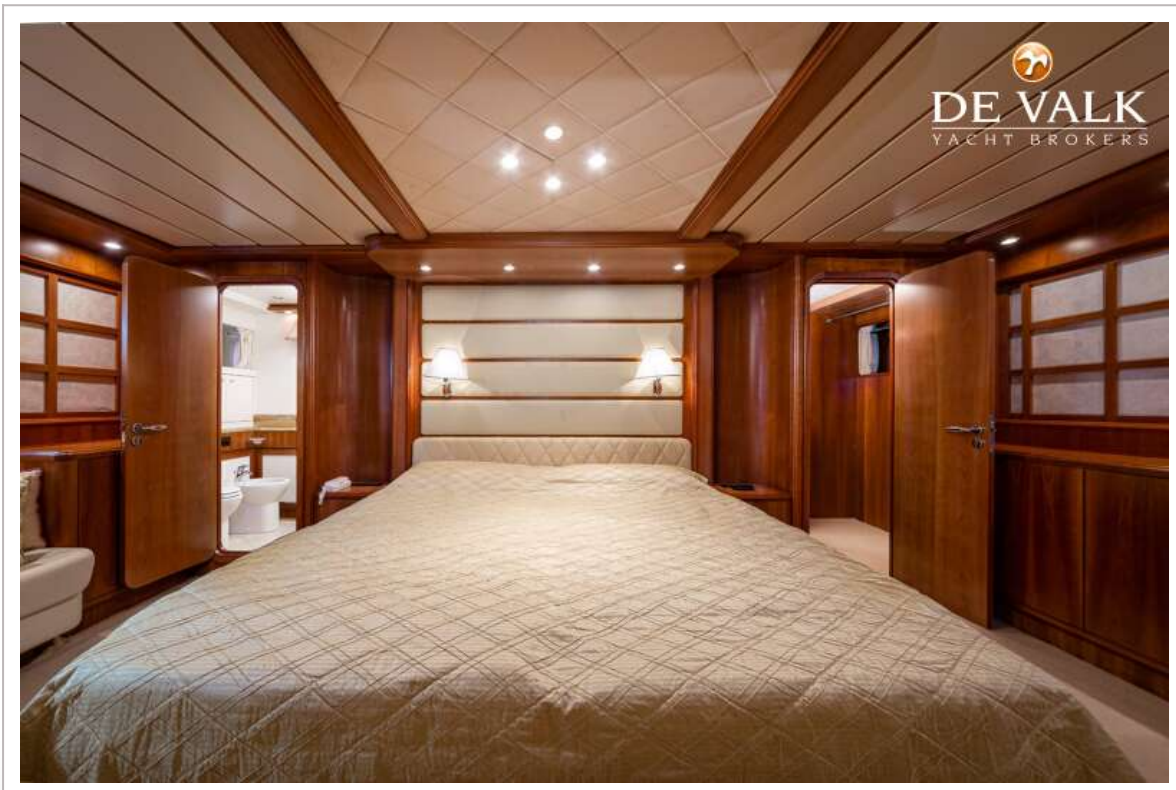
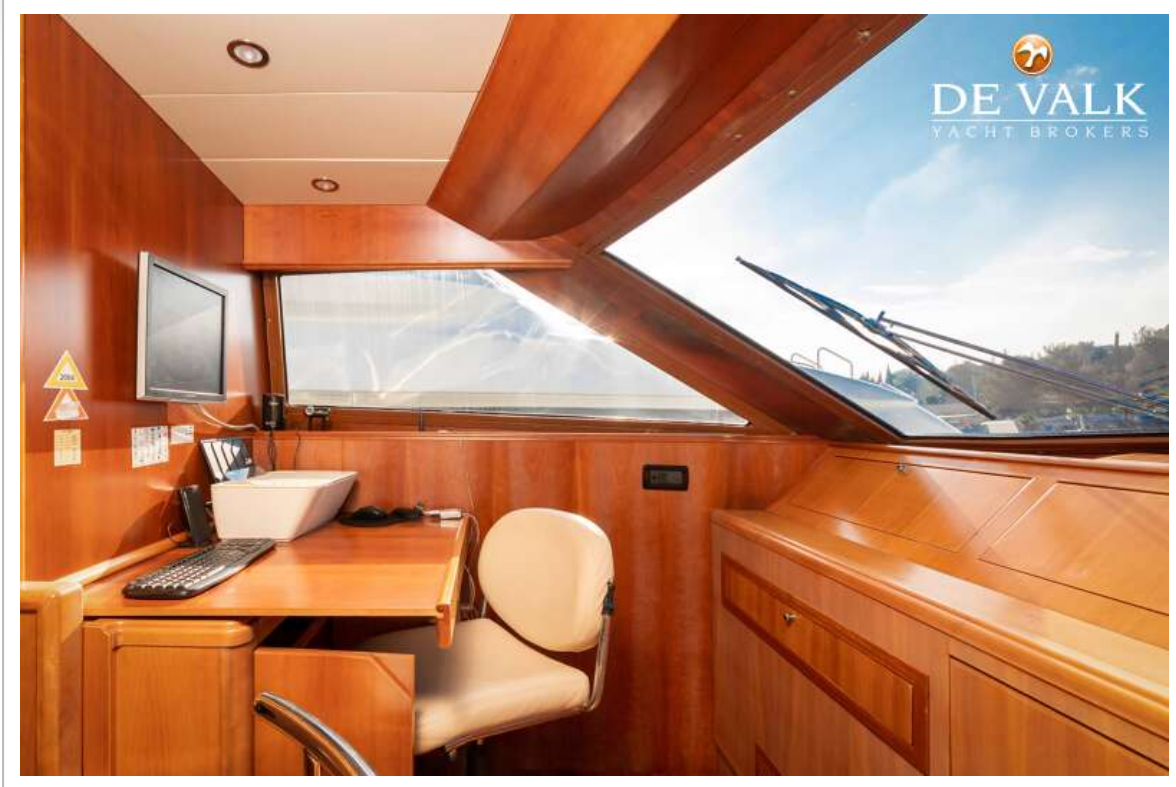
BENETTI SAIL DIVISION 80 CUSTOM



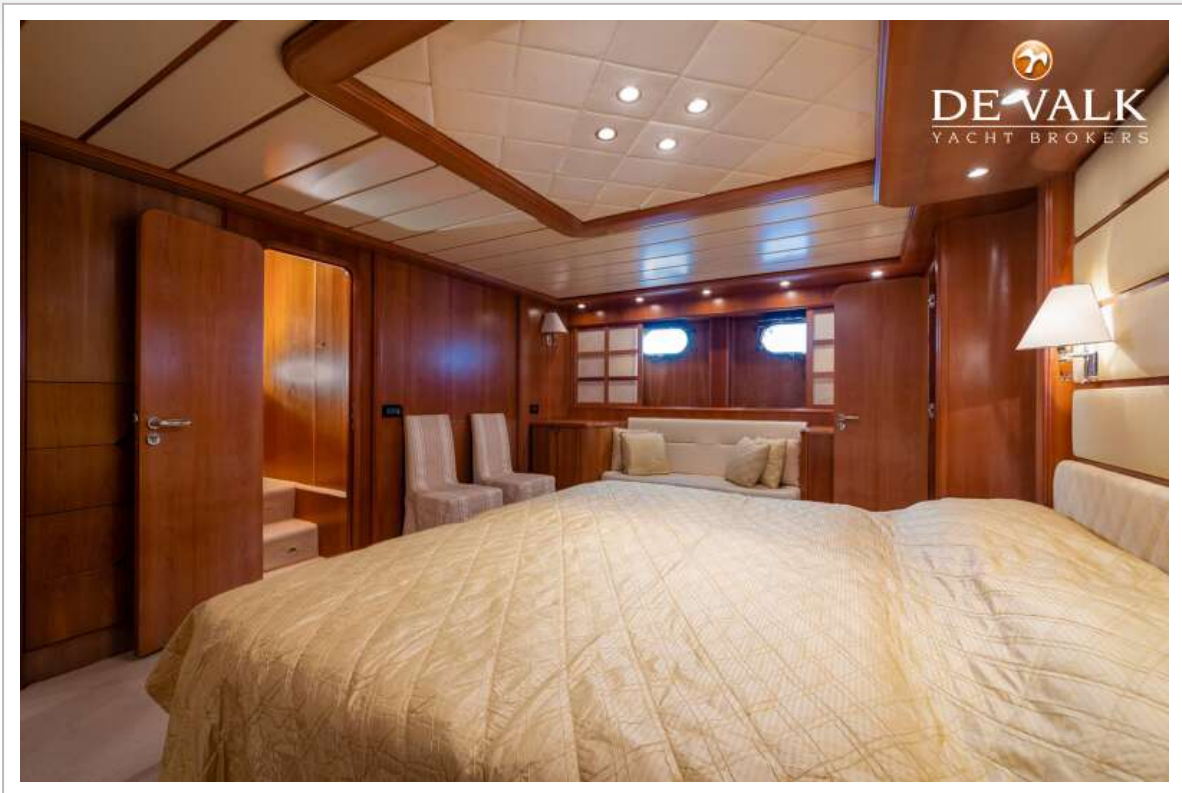
BENETTI SAIL DIVISION 80 CUSTOM



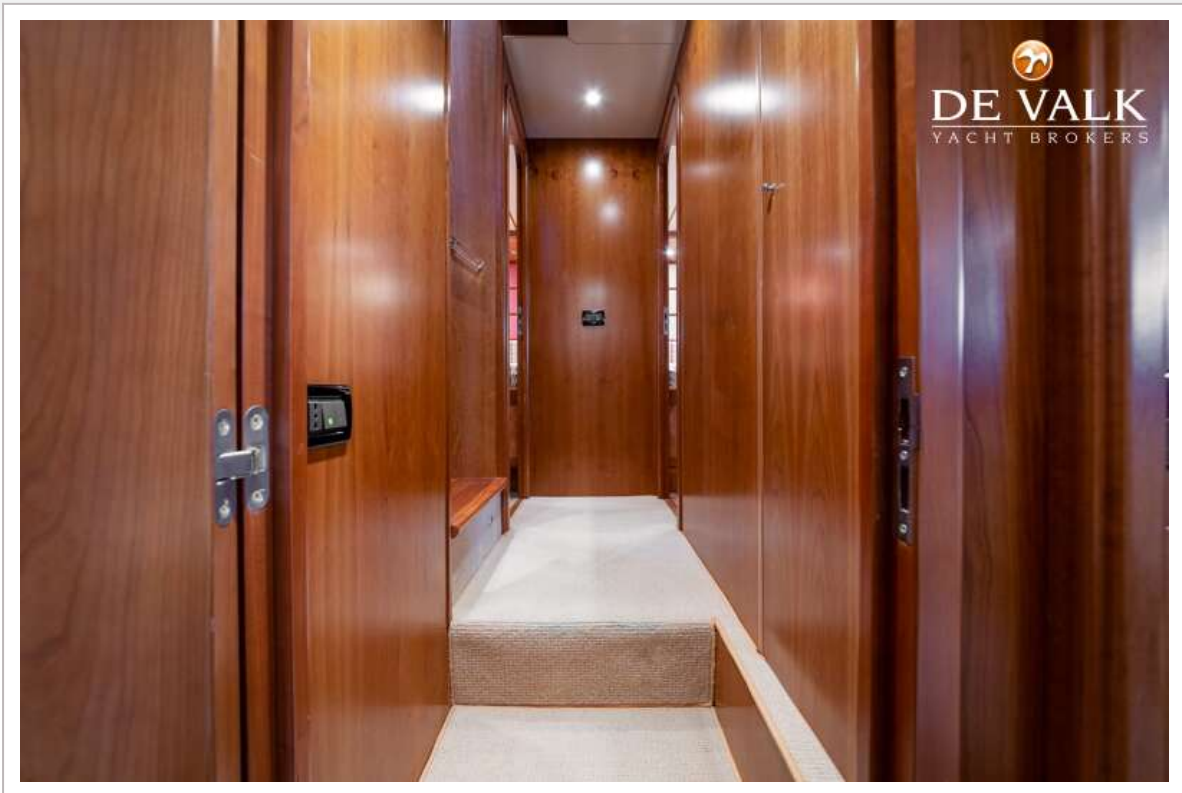
BENETTI SAIL DIVISION 80 CUSTOM



BENETTI SAIL DIVISION 80 CUSTOM



BENETTI SAIL DIVISION 80 CUSTOM



BENETTI SAIL DIVISION 80 CUSTOM



BENETTI SAIL DIVISION 80 CUSTOM



