



DE VALK
YACHT BROKERS



SEASTREAM 43 MKII



DE VALK
YACHT BROKERS

SEASTREAM 43 MKII

VAN DE MAKELAAR

Een goed ontworpen, beproefd deksalon zeiljacht met als extra bonus een grote kuip en beschutte stuurstand. De Seastream 43 MkII is een jacht voor alle seizoenen om verre horizons met familie en vrienden te verkennen. Zoals de huidige en de vorige eigenaren deden. Ze is een sterk jacht dat alle omstandigheden aankan. Benedendeks voldoende opbergruimte, drie aparte hutten en twee badkamers voor extra privacy en comfort. Deze Seastream's komen niet vaak op de markt. Zij is dat betrouwbare jacht dat u veilig naar elke aanloophaven zal brengen.

Marc Weijnenberg

SPECIFICATIES

Afmetingen	13.25 x 4.36 x 1.83 (m)	Bouwer	Southern Boatbuilding Co
Bouwjaar	1986	Hutten	3
Materiaal	Polyester	Slaapplaatsen	6
Motor(en)	1 x Perkins 4236M diesel	Pk/Kw	80.00 (pk), 58.80 (kw)
Vraagprijs	verkocht (BTW)	Ligplaats	elders / niet bij verkoopkantoor

CONTACT

Kantoor	De Valk Sint Annaland B.V.	Telefoon	+31 166 601 000
Adres	Koelhuisweg 4 4697 RM Sint Annaland NL	E-mail	sintannaland@devalk.nl

DISCLAIMER

Hoewel er uiterste zorg besteed is aan de correctheid, volledigheid en actualiteit van onze informatie kunnen hieraan geen rechten worden ontleend.



SEASTREAM 43 MKII

ALGEMEEN

Model	SEASTREAM 43 MKII
Type	zeiljacht
Lengte (m)	13,25
Lengte waterlijn (m)	10,80
Breedte (m)	4,36
Diepgang (m)	1,83
Doorvaarhoogte (m)	18,00
Stahoogte (m)	1,96
Bouwjaar	1986
Gebouwd door	Southern Boatbuilding Co
Land	Verenigd Koninkrijk
Ontwerper	Ian Anderson
Waterverplaatsing (t)	14
Ballast (ton)	gietijzer
Romp materiaal	polyester
Romp kleur	wit
Rompvorm	S-spant
Materiaal opbouw	polyester
Stootlijst	hout
Dek materiaal	polyester
Afwerking dek	teak
Afwerking kuip	teak
Raamlijsten	aluminium
Raammateriaal	hardglas
Dekluik	ja
Patrijspooten	aluminium
Brandstoftank (liter)	kunststof 675
Drinkwatertank (liter)	roestvast staal 2 x 400
Vuilwatertank (liter)	epoxy 70
Vuilwatertank afvoer	pomp



Binnen stuurstand	mechanisch Whitlock
Buiten stuurstand	mechanisch Whitlock
Noodhelmstok	ja
Extra info	teakdek heeft onderhoud nodig
Extra info	vuilwatertank is op achterste toilet aangesloten

ACCOMMODATIE

Hutten	3
Slaapplaatsen	6
Interieur	teak
Vloer	teak en holly
Stuurhut/deksalon	ja
Stahoogte salon (m)	1,96 - 1,90
Verwarming	diesel hete lucht Eberspaecher D3L
Airco	ECS (220v, defect)
Achterkajuit	ja
Dinette	in de deksalon
Keuken	nieuw opgebouwd in 2011
Aanrechtblad	ja
Spoelbak	roestvast staal 2 x
Kooktoestel	gas Eno 3 burner (2011)
Oven	Eno (2011)
Combi magnetron/oven	Panasonic (220v)
Koelkast	watergekoeld Frigomatic (defect)
Warmwatersysteem	via motor Isothemp 60ltr (2011)
Waterdruksysteem	elektrisch
Eigenaarshut	tweepersoonsbed
Lengte bed (m)	2,00 x 1,90
Kledingkast	hangend/lades/legplanken
Badkamer	en suite I
Toilet	en suite Blake



SEASTREAM 43 MKII

Toilet Systeem	handbediening
Wasbak	in de badkamer
Douche	en suite
Gastenhut 1	v-bed
Lengte bed (m)	2,00 x 1,90
Kledingkast	legplanken
Badkamer	II
Toilet	gedeeld Blake
Toilet systeem	handbediening
Wasbak	in de badkamer
Douche	gedeeld
Gastenhut 2	stapelbed
Kleerkast	lades
Extra info	- het interieur heeft 3 aparte hutten met veel opbergruimte - zeer aanwezig is natuurlijk de deksalon met extra binnenbesturing

MOTOR(EN)

Aantal motoren	1
Merk	Perkins
Type	4236M
Pk	80
kW	58,80
Brandstof	diesel
Geïnstalleerd in jaar	1986
Maximale snelheid (kn)	7,5
Kruissnelheid (kn)	6,5
Verbruik (ltr/uur)	4
Koelsysteem motor	indirecte warmtewisselaar
Aandrijving	schroefas
Motorbediening	bowden kabels
Keerkoppeling	Hurth (overhauled 2017)



Boegschroef	elektrisch Vetus
Uitlaatsysteem	watergekoeld
Type schroef	vast
Schroefbladen	3
Materiaal schroefas	roestvast staal
Handlenspomp	ja
Elektrische lenspomp	ja
Elektrische installatie	12/220v
Generator	natte uitlaat HFL Gemini 6kW (not currently in operation)
Startaccu	2 x
Lichtaccu	2 x 220ah (2017)
Acculader	Mastervolt 12v/50amp
Omvormer	Mastervolt 12v/500watt
Windgenerator	Airmarine 400watt
Zonnecellen	3 x (2015)
Walstroom	ja
Extra info	Alpha Pro laad optimizer

NAVIGATIE

Kompas	Plastimo Horizon 135
Electrisch kompas	via autopiloot
Dieptemeter	Raymarine ST60
Log	Raymarine ST60
Windmeetset	Raymarine ST60
Marifoon	met kuip aansluiting Icom ICM58
Autopiloot	met afstandbediening Raymarine ST6002 (drive overhauled 2019)
Radar	Raymarine
GPS	Raymarine
Plotter	Raymarine C120
Elektronische kaart(en)	1 x



Navigatieverlichting

ja

UITRUSTING

Buiskap

heeft onderhoud nodig

Kuipent

tevens Bimini (heeft onderhoud nodig) (2011)

Kuiptafel

ja

Zwemplatform

ja

Zwemtrap

roestvast staal

Dekdouche

warm en koud

Anker

CQR ploegschaar

Ankerketting

90 mtrs

Anker 2

ja

Ankerlier

elektrisch Vetus Titan

Kaapstander

Vetus Titan

Davits

roestvast staal

Zeereeling

roestvast staal

Zij-instap in reling

ja

Hekstoel

ja

Preekstoel

ja

Reddingsvlot

container BFA

Reddingsvlot (pers)

6

Reddingsboei

ja

Joon

ja

Ruitenwisser

ja

Extra info

solide rvs wrap-around zeereeling

Extra info

Magma barbeque

Extra info

Huidige ligplaats Corfu in Griekenland.

TUIGAGE

Tuigage

kits-kotter

Staand want

draad Partially new 2008 with Stalock terminals



Merk mast	Proctor
Materiaal mast	aluminium
Doorgelat grootzeil	met verticale latten Furling Hood (2004)
Rolgrootzeil	ja
Bezaan	Furling Hood (2004)
Genua	Furling Hood (2004)
Genua rolreefsysteem	Profurl 420 (2020)
Halfwinder	met opbergslurf
Stagzeil	met leuvers Hood (2004)
Wegneembare binnen voorstag	ja
Reefinstallatie	rolgrootzeil in de mast
Giekneerhouder	mechanisch
Primaire schootlieren	2 x Lewmar ST48
Secondaire schootlieren	2 x
Vallieren	2 x
Spinnakerboom	aluminium



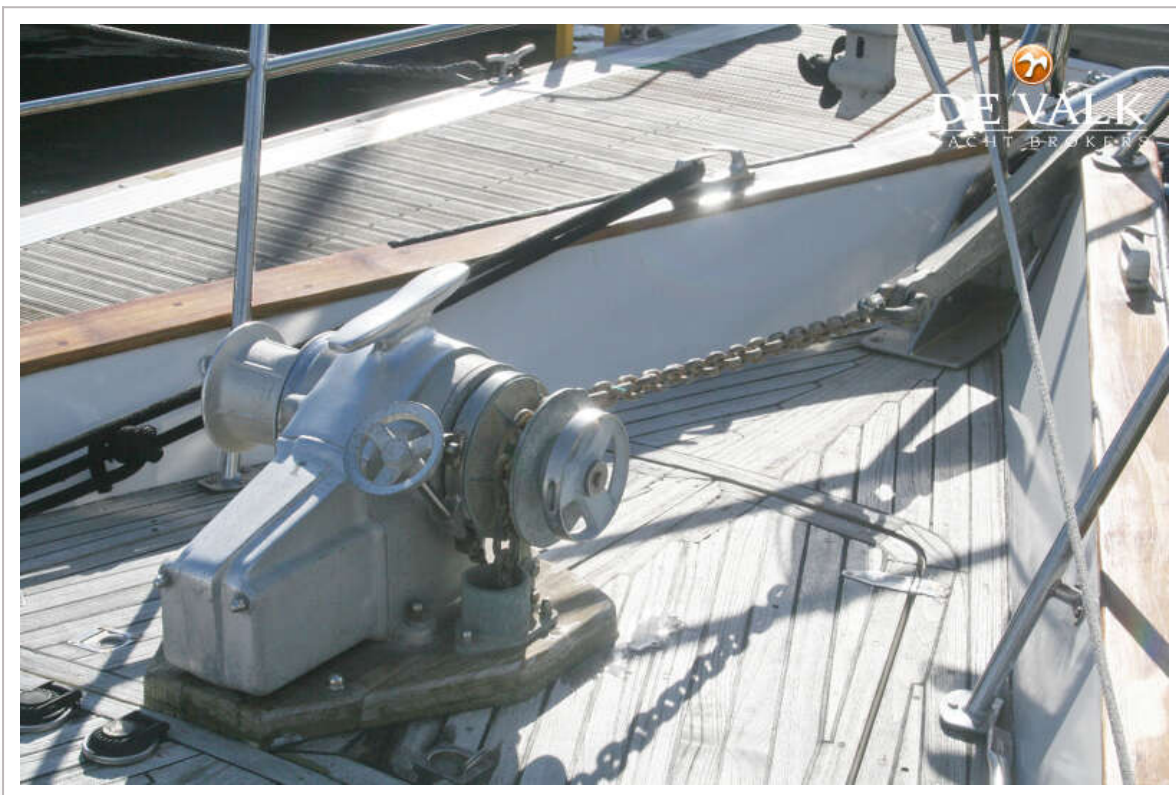
SEASTREAM 43 MKII



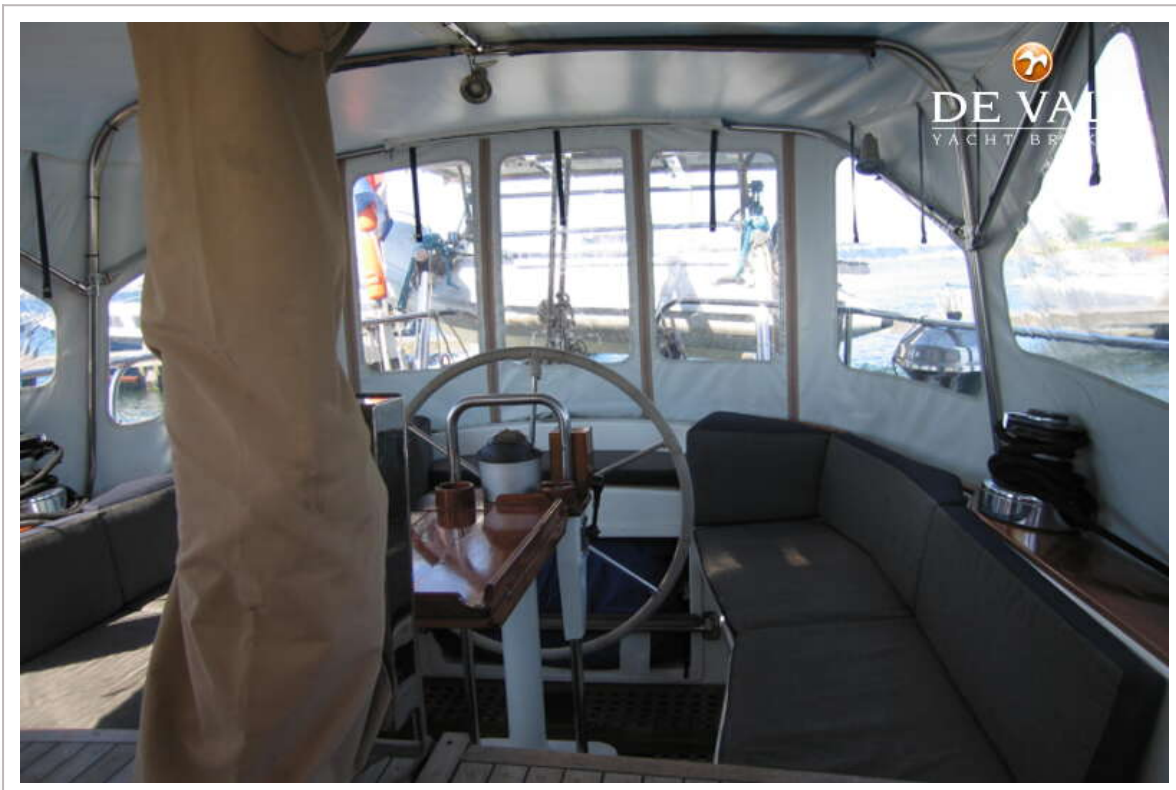
SEASTREAM 43 MKII



SEASTREAM 43 MKII



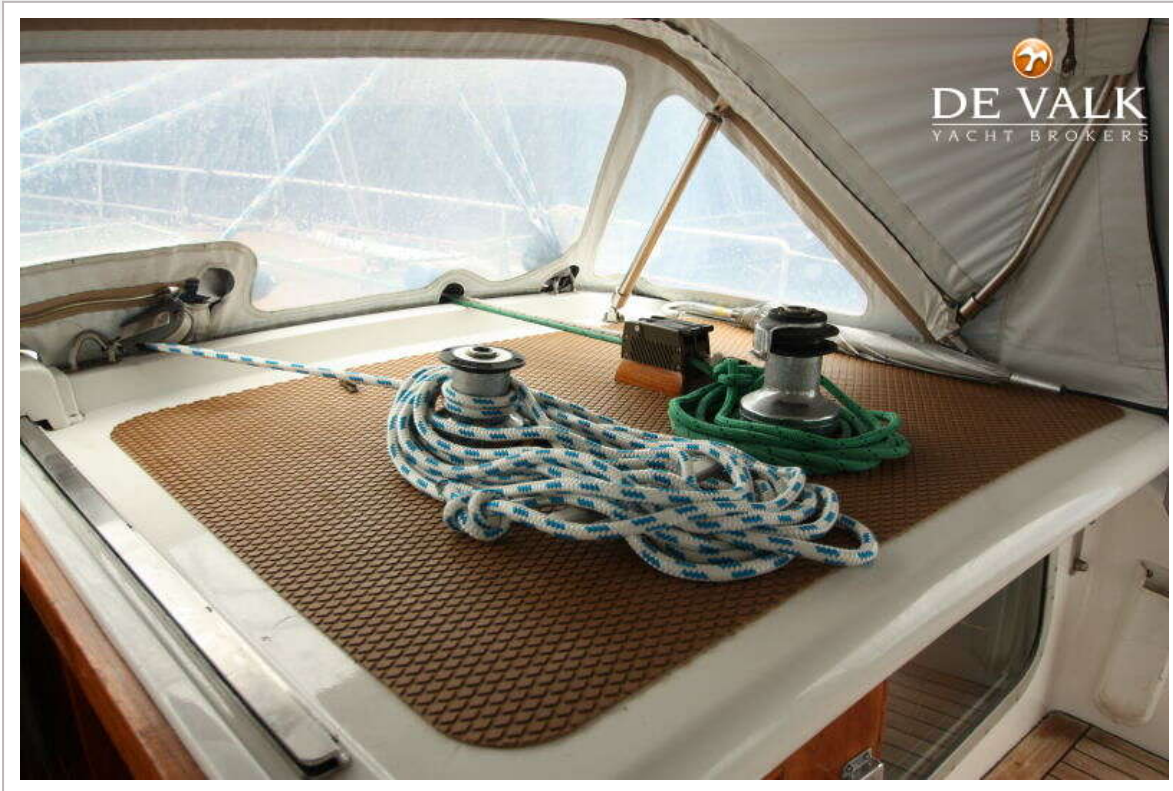
SEASTREAM 43 MKII



SEASTREAM 43 MKII



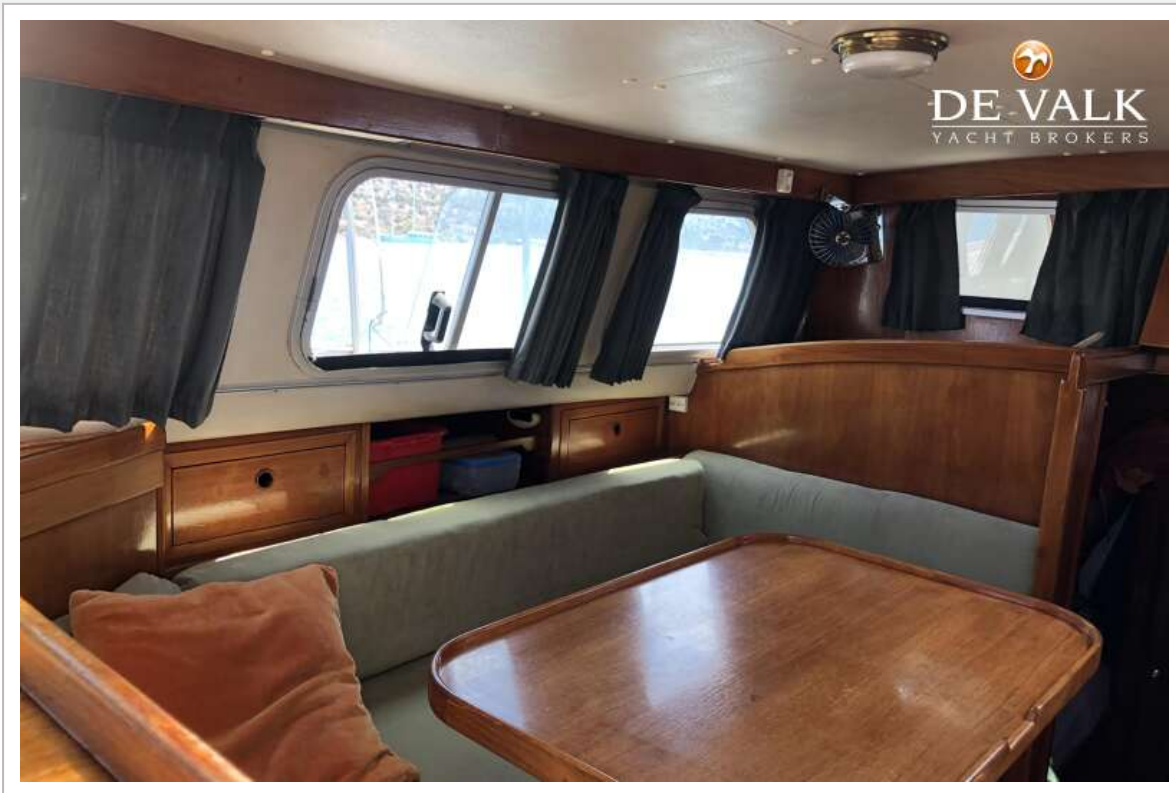
SEASTREAM 43 MKII



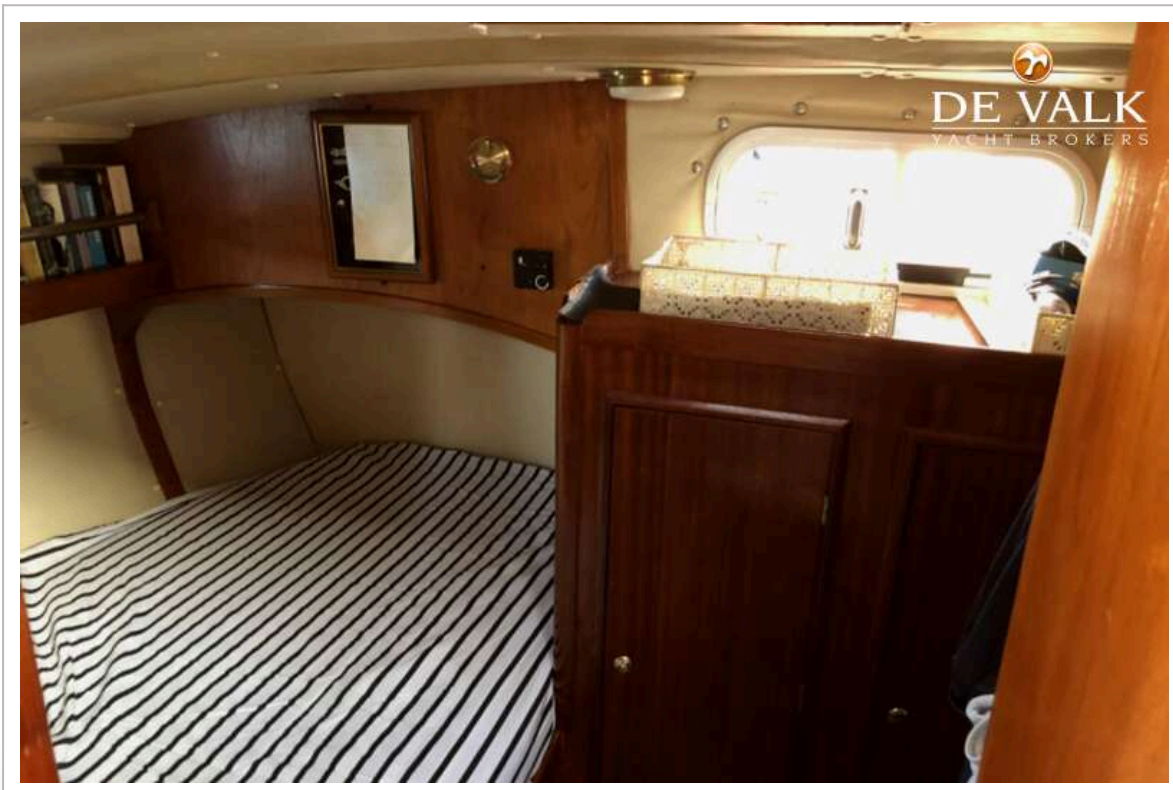
SEASTREAM 43 MKII



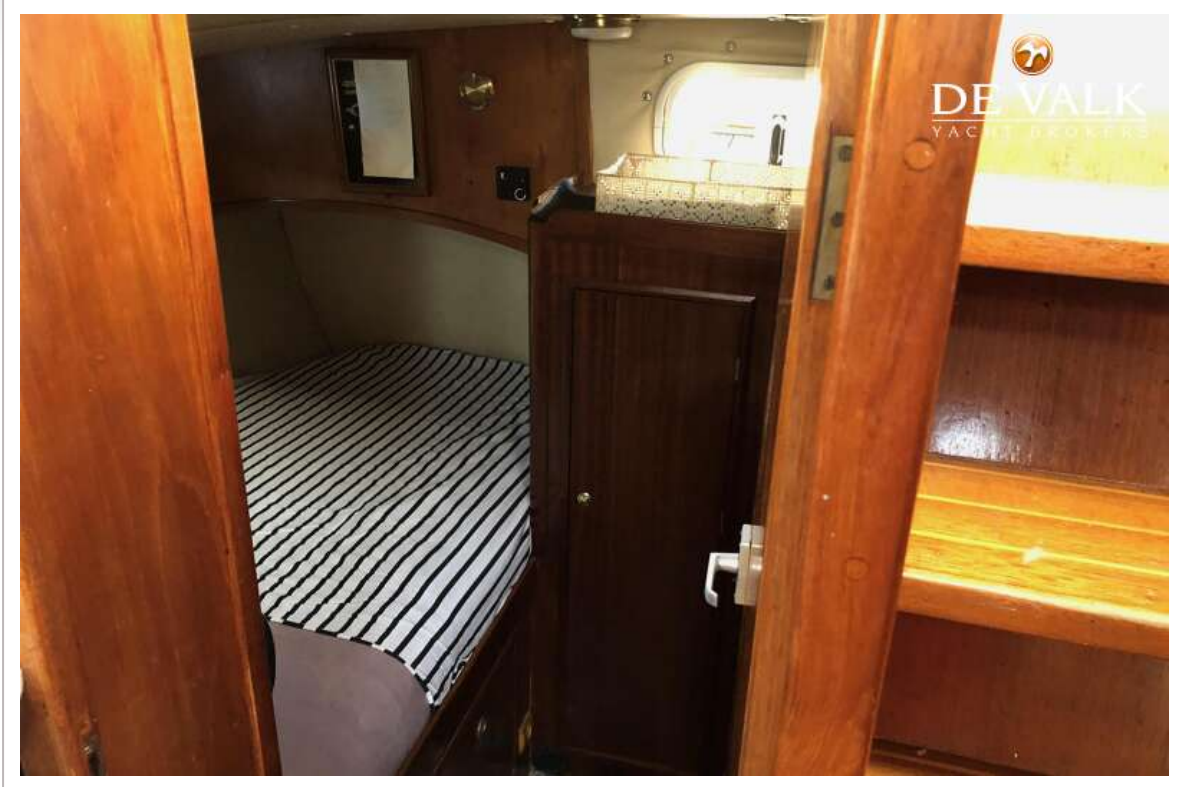
SEASTREAM 43 MKII



SEASTREAM 43 MKII



SEASTREAM 43 MKII



SEASTREAM 43 MKII



SEASTREAM 43 MKII



SEASTREAM 43 MKII

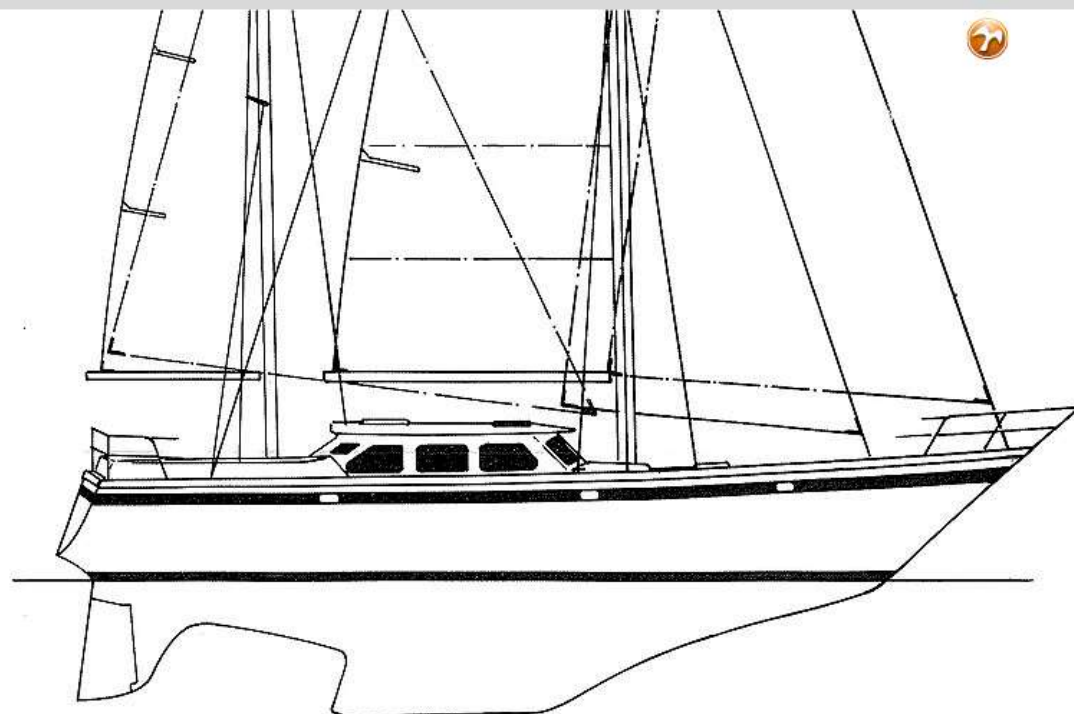
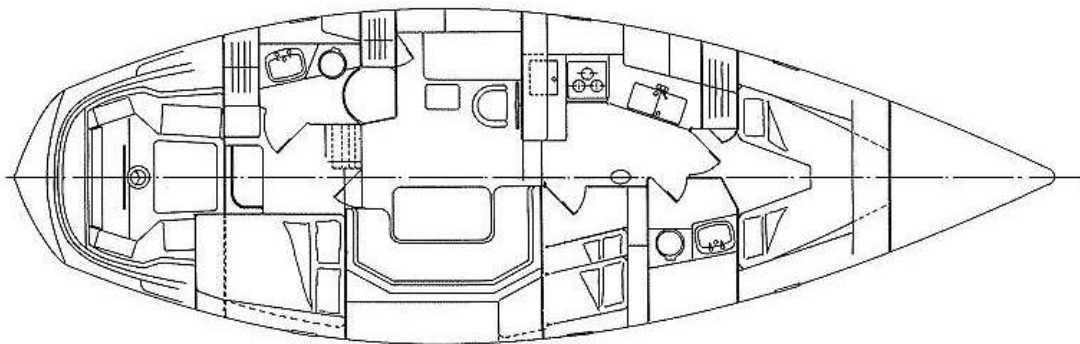


SEASTREAM 43 MKII



SEASTREAM 43 MKII


DE VALK
YACHT BROKERS



SEASTREAM 43 MKII



SEASTREAM 43 MKII

