



## BENETEAU OCEANIS 60



**DE VALK**  
YACHT BROKERS

## VAN DE MAKELAAR

De Beneteau Oceanis 60, ontworpen door Berret Racoupeau / Nauta Design, is zeker een spectaculaire boot, zeer geschikt voor het maken van lange maar ook korte tochten, of heerlijk luieren op een zonnige dag.

Makkelijk te hanteren met twee stuurwielen, E-lieren, automatische piloot, boegschroef en een sterke motor. Goed uitgerust met B&G navigatieapparatuur. Het interieur heeft een vriendelijke trap naar beneden naar de salon, die licht, comfortabel en ruim is met goede ventilatie. Een prachtige eigenaars hut en twee gasten hutten met elk een eigen badkamer. Klaar voor nieuwe avonturen, voor

*Ger Bayens*

## SPECIFICATIES

<b>Afmetingen</b>	18.24 x 4.99 x 2.70 (m)	<b>Bouwer</b>	Beneteau
<b>Bouwjaar</b>	2016	<b>Hutten</b>	3
<b>Materiaal</b>	Polyester	<b>Slaapplaatsen</b>	10
<b>Motor(en)</b>	1 x VW TDI 140-5 diesel	<b>Pk/Kw</b>	135.00 (pk), 99.22 (kw)
<b>Vraagprijs</b>	verkocht (BTW )	<b>Ligplaats</b>	elders / niet bij verkoopkantoor

## CONTACT

<b>Kantoor</b>	De Valk Thuishaven	<b>Telefoon</b>	+31 35 5829042
<b>Adres</b>	Marinaweg 8 (postal address) 1361 AC Almere NL	<b>E-mail</b>	thuishaven@devalk.nl

## DISCLAIMER

Hoewel er uiterste zorg besteed is aan de correctheid, volledigheid en actualiteit van onze informatie kunnen hieraan geen rechten worden ontleend.



## ALGEMEEN

Model	BENETEAU OCEANIS 60
Type	zeiljacht
Lengte (m)	18,24
Lengte waterlijn (m)	16,43
Breedte (m)	4,99
Diepgang (m)	2,70
Doorvaarhoogte (m)	29,50
Stahoogte (m)	2,08
Bouwjaar	2016
Te waterlating	2016
Gebouwd door	Beneteau
Land	Frankrijk
Ontwerper	Berret Racoupeau / Nauta Design
Waterverplaatsing (t)	23
Ballast (ton)	gietijzer 7.1
CE norm	A
Romp materiaal	polyester
Romp kleur	wit
Rompvorm	rondspant
Kiel type	vin kiel met bulb
Materiaal opbouw	polyester
Dek materiaal	polyester
Afwerking dek	teak
Afwerking opbouw	teak
Afwerking kuip	teak
Antifouling (jaar)	2020
Raamlijsten	ja
Raammateriaal	polycarbonaat
Dekluik	Met verduistering- gordijnen / muggen horren
Patrijspoorten	aluminium



<b>Brandstoftank (liter)</b>	kunststof 480 (2 tanks)
<b>Inhoudsmeter (brandstoftank)</b>	ja
<b>Drinkwatertank (liter)</b>	kunststof 708 (3 Tanks)
<b>Inhoudsmeter (drinkwatertank)</b>	ja
<b>Vuilwatertank (liter)</b>	kunststof 146 (2 tanks)
<b>Inhoudsmeter (vuilwatertank)</b>	2x
<b>Vuilwatertank afvoer</b>	dekafzuigpunt + ow lijn
<b>Stuurwiel</b>	kabelbesturing Double
<b>Noodhelmstok</b>	ja

## ACCOMMODATIE

<b>Hutten</b>	3
<b>Slaapplaatsen</b>	10
<b>Bemanningshut</b>	ja
<b>Bemanning slaapplaatsen</b>	2
<b>Interieur</b>	mahonie
<b>Indeling</b>	eigenaarshut, 2 gastenhutten, 3 toilet / douche, kombuis en bemanningshut
<b>Vloer</b>	houtprint
<b>Open kuip</b>	ja
<b>Achterdek</b>	ja
<b>Salon</b>	ja
<b>Stahoogte salon (m)</b>	2,20
<b>Verwarming</b>	centrale verwarming Eberspächer CV / blowers
<b>Navigatie ruimte</b>	ja
<b>Kaartentafel</b>	ja
<b>Achterkajuit</b>	2x
<b>Dinette</b>	met een vouwbare tafel
<b>Ombouwbare kooi</b>	enkel bed
<b>Openslaande deur naar kuip</b>	vergrendeld door E-lock-systeem
<b>Keuken</b>	ja



<b>Aanrechtblad</b>	corian
<b>Spoelbak</b>	roestvast staal 2x
<b>Kooktoestel</b>	gas ENO stainless 3-flame
<b>Oven</b>	ENO
<b>Magnetron</b>	Sharp
<b>Koelkast</b>	ja
<b>Vriezer</b>	kan naar koelkast omgezet worden
<b>Warmwatersysteem</b>	220V + motor
<b>Waterdruksysteem</b>	elektrisch
<b>Eigenaarshut</b>	frans bed
<b>Lengte bed (m)</b>	2,05 x 1,66
<b>Kledingkast</b>	hangend/lades/legplanken
<b>Badkamer</b>	en suite
<b>Toilet</b>	en suite
<b>Toilet Systeem</b>	elektrisch
<b>Wasbak</b>	in de badkamer
<b>Douche</b>	en suite
<b>Gastenhut 1</b>	tweepersoonsbed
<b>Lengte bed (m)</b>	2,00 x 1,60
<b>Kledingkast</b>	hangend en legplanken
<b>Badkamer</b>	en suite
<b>Toilet</b>	en suite
<b>Toilet systeem</b>	handbediening
<b>Wasbak</b>	in de badkamer
<b>Douche</b>	apart
<b>Gastenhut 2</b>	twee enkele bedden
<b>Lengte bed (m)</b>	bedden kunnen aan elkaar gelinkt worden 2,00 x 0,80
<b>Kleerkast</b>	hangend en legplanken
<b>Badkamer</b>	en suite
<b>Toilet</b>	en suite
<b>Toilet systeem</b>	handbediening
<b>Wasbak</b>	in de badkamer



Douche	apart
Bemanningshut(ten)	stapelbed 2,00 x 080
Toilet (bemanning)	ja
Toilet systeem	handbediening
Wasbak	bij het toilet
Douche (bemanning)	ja

## MOTOR(EN)

Aantal motoren	1
Merk	VW
Type	TDI 140-5
Pk	135
kW	99.22
Brandstof	diesel
Geïnstalleerd in jaar	2016
Maximale snelheid (kn)	9,5
Kruissnelheid (kn)	8
Motoruren	559
Koelsysteem motor	indirecte warmtewisselaar
Aandrijving	schroefas
Motorbediening	bowden kabels
Keerkoppeling	mechanisch
Boegschroef	elektrisch
Uitlaatsysteem	watergekoeld
Type schroef	vaanstand
Schroefbladen	3
Materiaal schroefas	staal
Smering schroefas	water
Handlenspomp	ja
Elektrische lenspomp	ja
Bilge alarm	ja



Elektrische installatie	12/24/230V
Accu's	ja
Startaccu	1x 130 AH (2020)
Lichtaccu	8x 130 AH (2020)
Boegschroefaccu	ja
Hekschroefaccu	2x 130 Ah
Ankerlieraccu	2x 130 Ah
Accu monitor	Mastervolt BTM III
Acculader	3x Cristec 12/25
Omvormer	Marinco 2000 Watt and 24/12 Watt
Diodebrug	ja
Walstroom	met kabel Double

## NAVIGATIE

Kompas	2x
Electrisch kompas	3x
Dieptemeter	met voorwaartse diepte scan B & G
Log	B & G
Windmeetset	B & G
Repeaters	B & G
Marifoon	B & G
Handmarifoon	B & G
Autopiloot	B & G
Roerstand aanwijzer	op stuurautomaat B & G
Radar/GPS/plotter	B & G ZEUS 7
Navtex	met scherm en printer Furuno NX-700
Elektronische kaart(en)	ja
AIS transceiver	B & G
Navigatieverlichting	ja

## UITRUSTING



Buiskap met grijp-beugel	ja
Kuipkussens	ja
Kuiptafel	uitvouwbaar
Zwemplatform	ja
Zwemtrap	roestvast staal
Dekdouche	ja
Anker	Delta Stainless steel
Ankerketting	50 Mtr
Ankerlier	elektrisch Lewmar with remote controle
Kaapstander	ja
Buitenboordmotorsteun	ja
Davits	roestvast staal With 500KG power
Davits bediening	elektrisch
Zeereling	draad
Handgreep (opbouw)	roestvast staal
Zij-instap in reling	2x
Hekstoel	ja
Preekstoel	ja
Reddingsvlot (pers)	container 8
Reddingsvlot laatst gekeurd	2018
Reddingsboei	ja
Trossensnijder	ja
Radar reflektor	ja
Stootkussens	ja
Landvasten	ja
TV	ja
Radio-cd speler	Fusion MS AV75V
I-Pod aansluiting	ja
Surround Sound System	ja
Subwoofer	ja
Kuipspeakers	6x 350W
Speakers in salon	4x Bose 150W



<b>Brandblusser</b>	ja
<b>Brandblusser laatst gekeurd</b>	2020
<b>Extra info</b>	spiegel "garage" elektrisch bedienbaar

## TUIGAGE

<b>Tuigage</b>	fractioneel 9/10th
<b>Staad want</b>	draad
<b>Merk mast</b>	Seldén
<b>Materiaal mast</b>	aluminium
<b>Zalingen</b>	3 sets
<b>Doorgestoken mast</b>	ja
<b>Grootzeilhuik</b>	met lazy jack's
<b>Gelagerde karren</b>	ja
<b>Doorgelat grootzeil</b>	Elvström
<b>Genua II</b>	Elvström
<b>Genua rolreefsysteem</b>	Facnor
<b>Reefinstallatie</b>	smeerrepen 3x
<b>Achterstagspanner</b>	hydraulisch Navtex(2 cylinders)
<b>Giekneerhouder</b>	mechanisch en talie Selden
<b>Primaire schootlieren</b>	elektrisch 2x Harken 70 ST
<b>Multifunctionele lieren</b>	2x Harken 46 ST



# BENETEAU OCEANIS 60



# BENETEAU OCEANIS 60



# BENETEAU OCEANIS 60



# BENETEAU OCEANIS 60





# BENETEAU OCEANIS 60

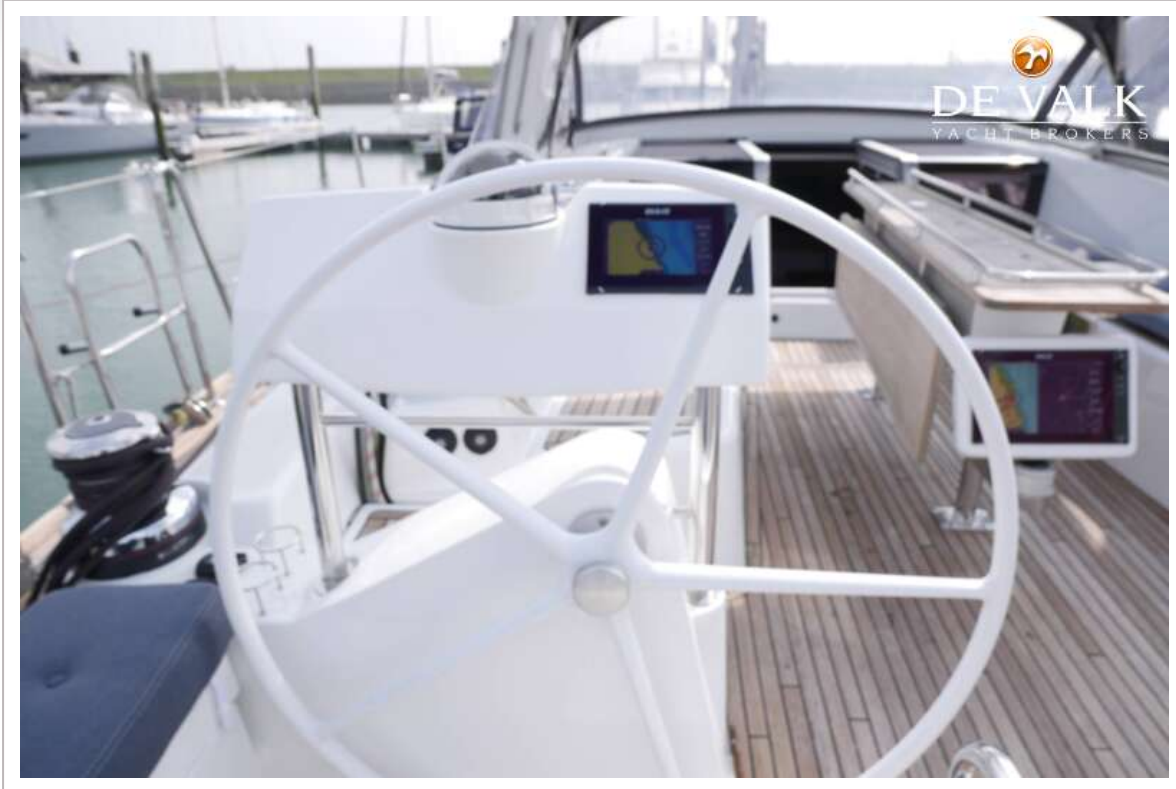


# BENETEAU OCEANIS 60





# BENETEAU OCEANIS 60



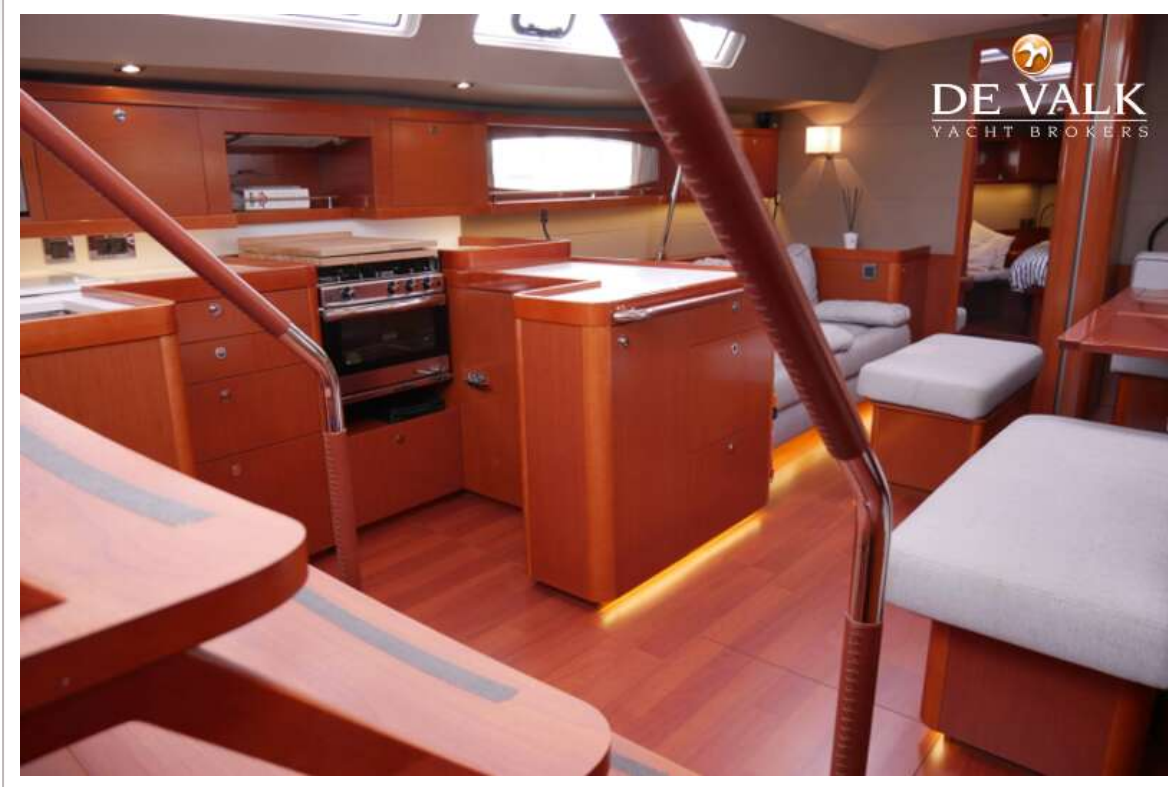
# BENETEAU OCEANIS 60



# BENETEAU OCEANIS 60



# BENETEAU OCEANIS 60



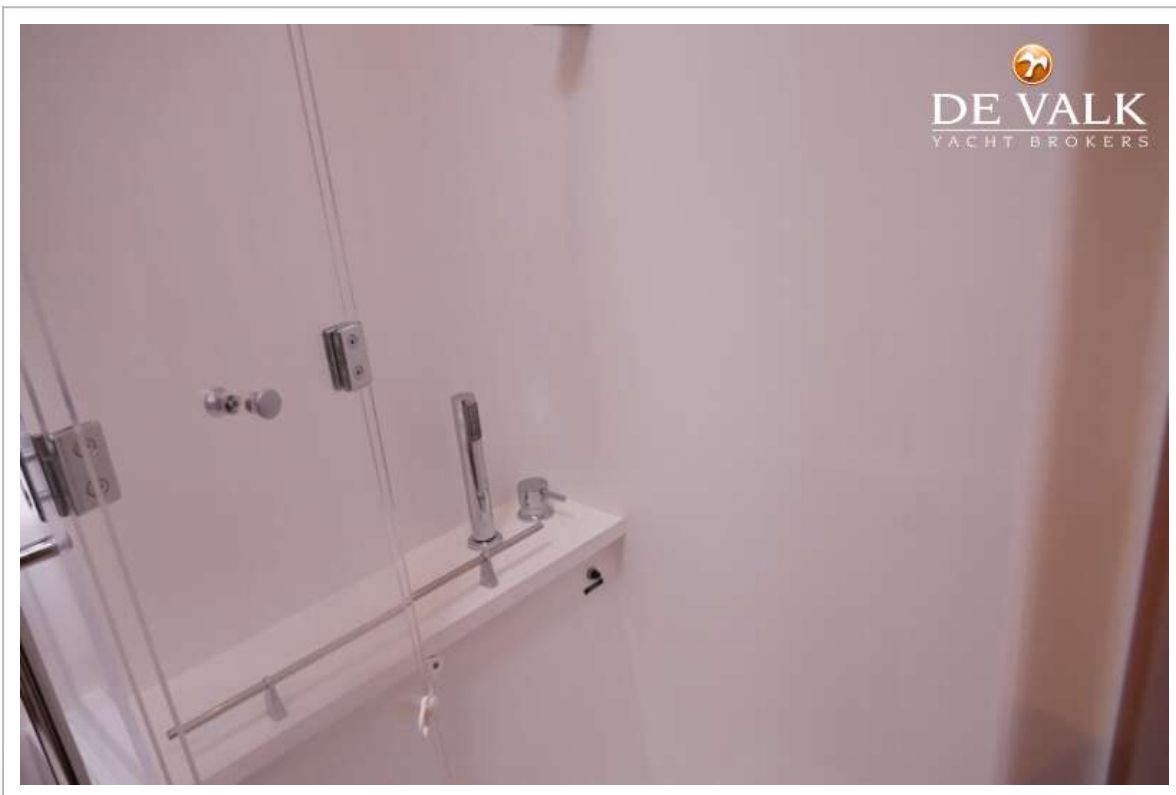
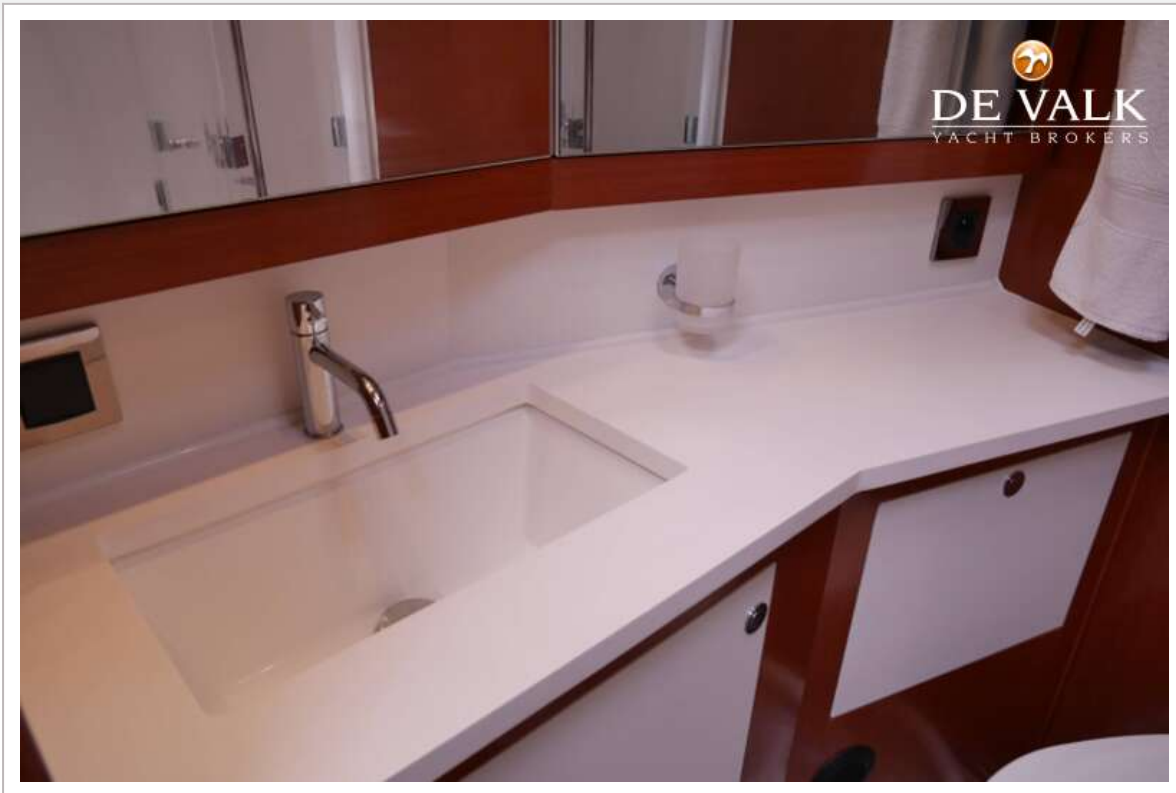
# BENETEAU OCEANIS 60



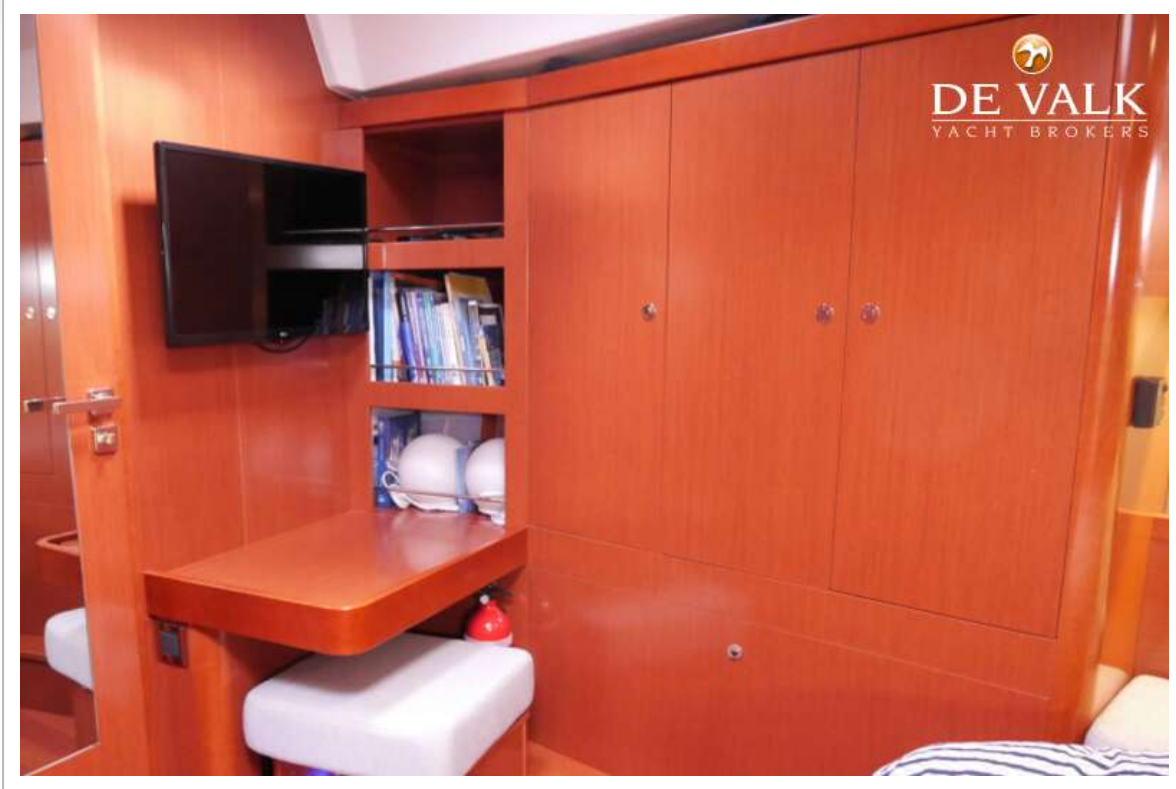
# BENETEAU OCEANIS 60



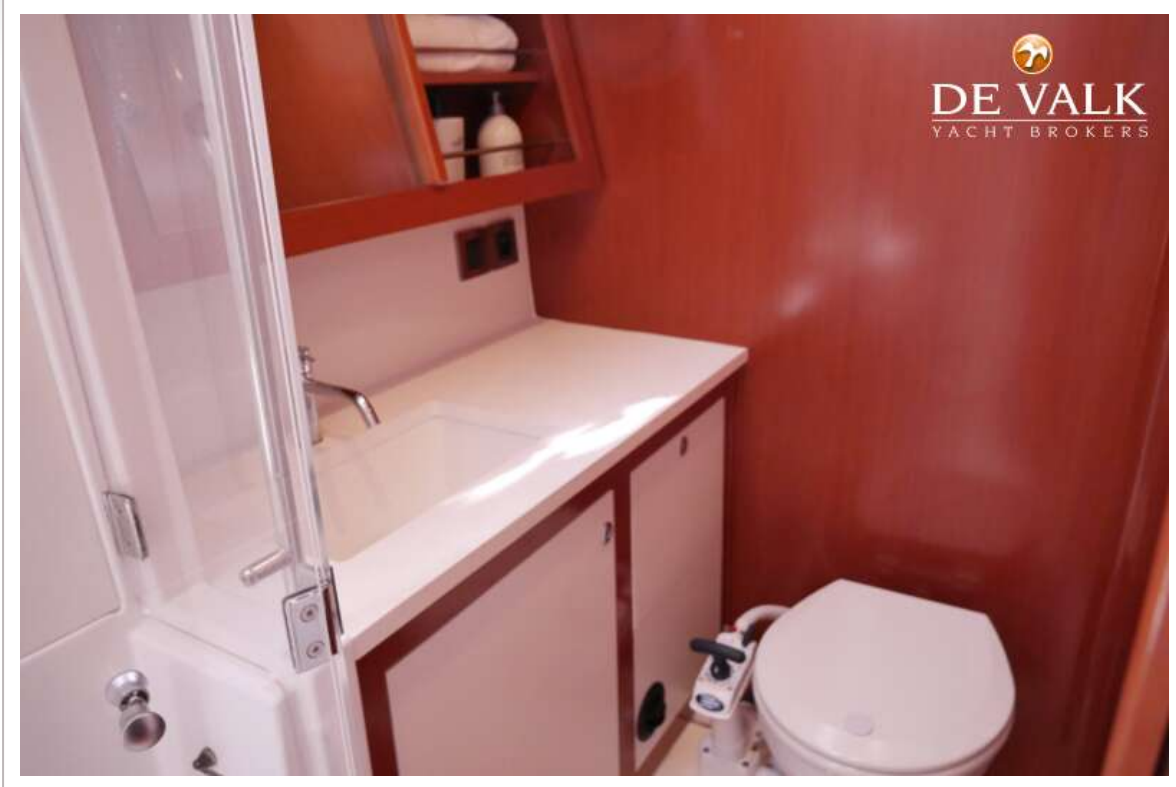
# BENETEAU OCEANIS 60



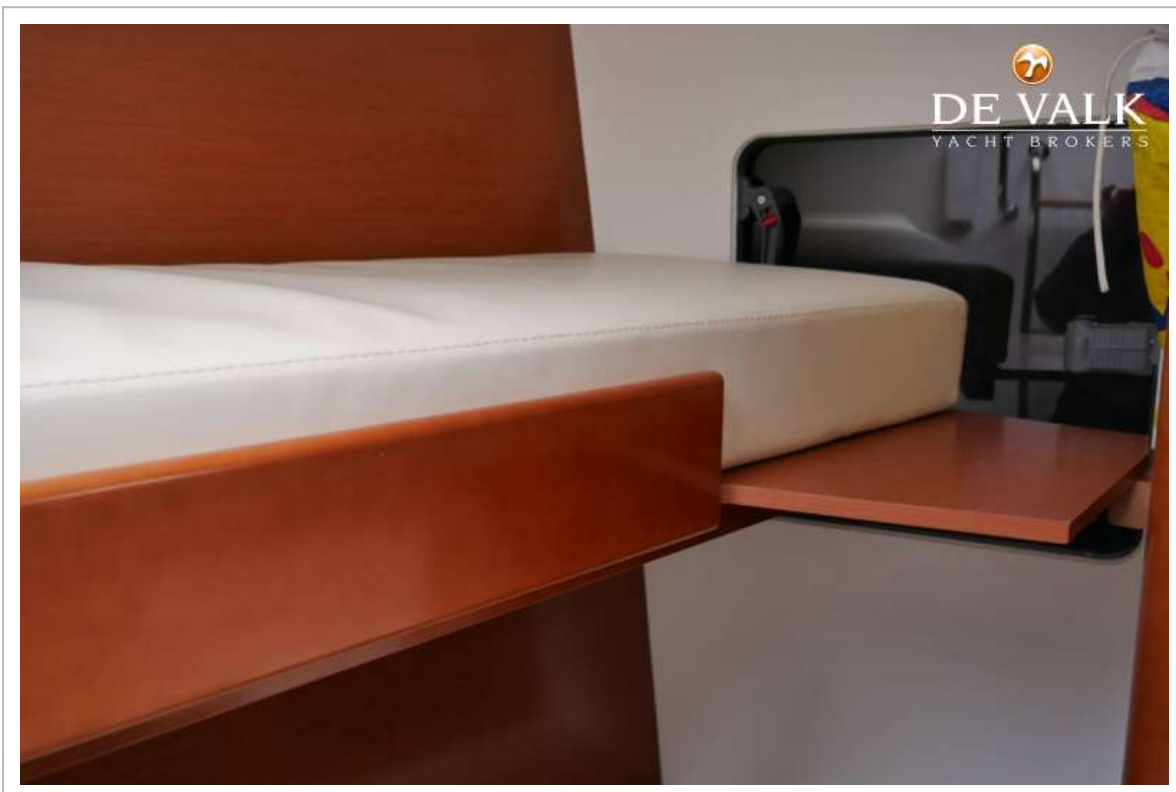
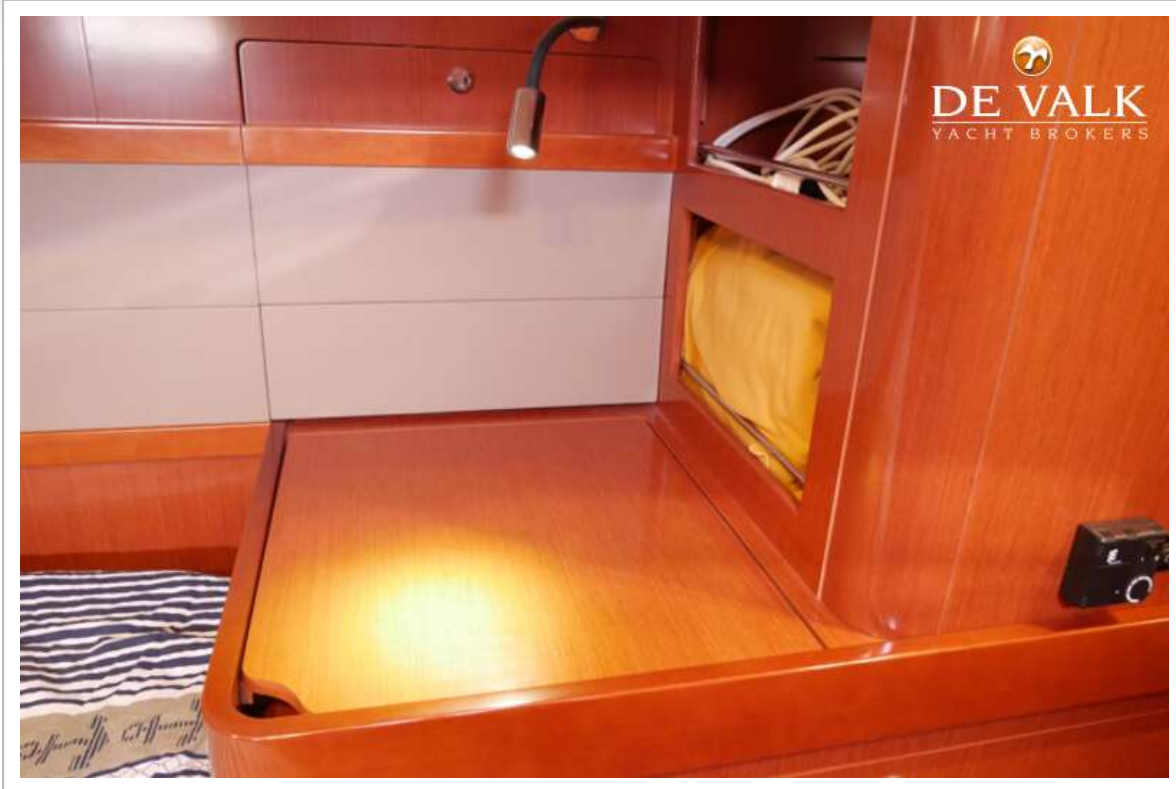
# BENETEAU OCEANIS 60



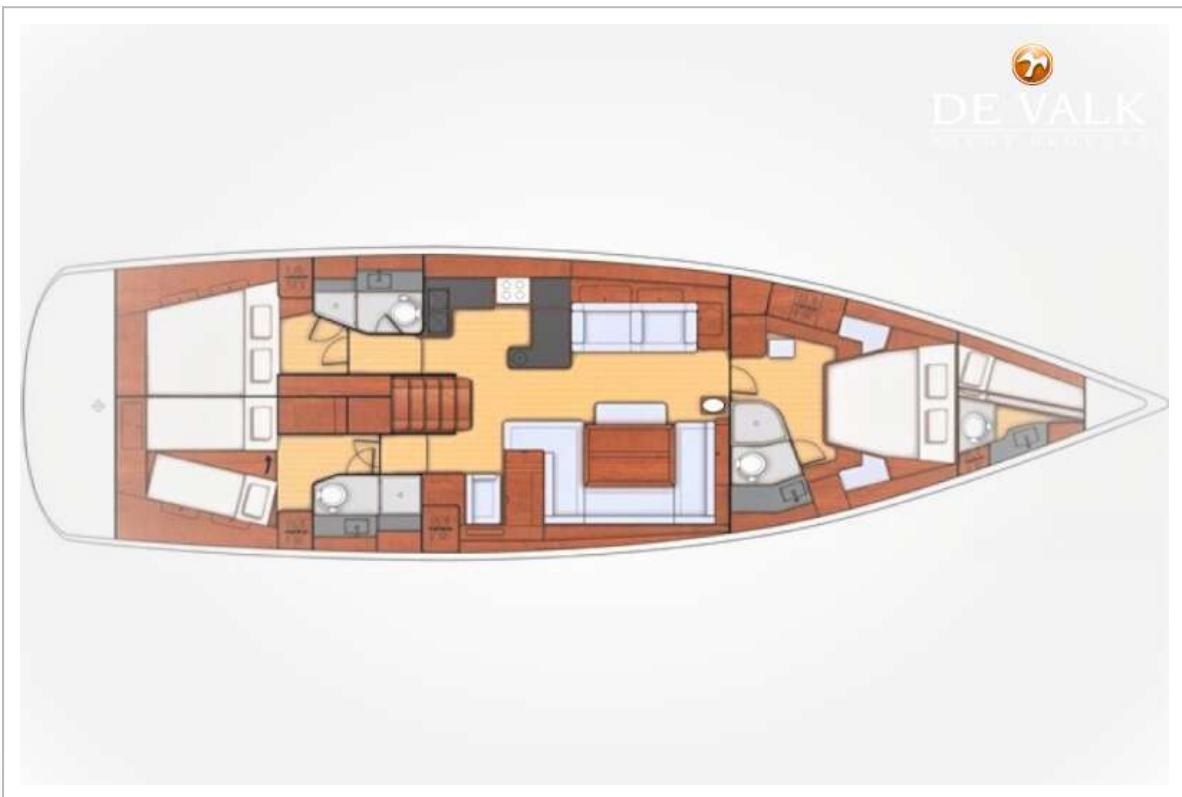
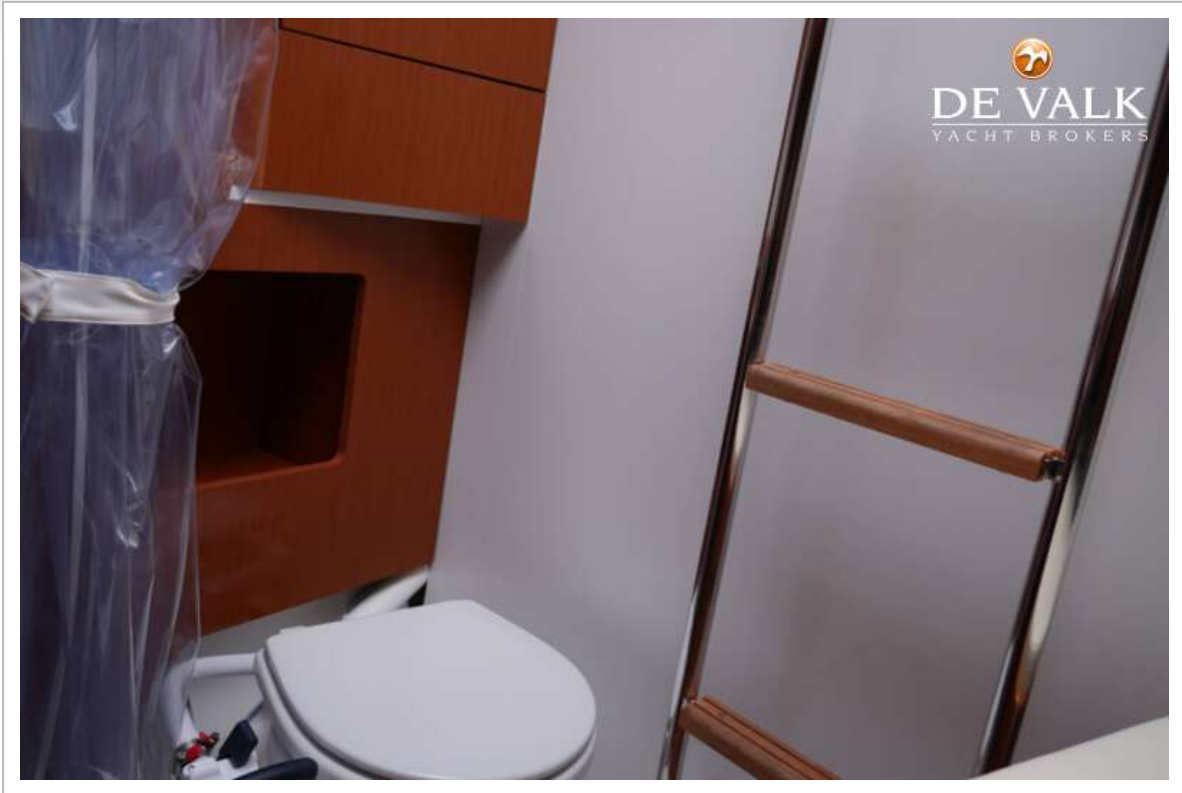
# BENETEAU OCEANIS 60



# BENETEAU OCEANIS 60



# BENETEAU OCEANIS 60



# BENETEAU OCEANIS 60



# BENETEAU OCEANIS 60



