



DE VALK  
YACHT BROKERS



C-YACHT 1250I



DE VALK  
YACHT BROKERS

## VAN DE MAKELAAR

Deze nauwelijks gebruikte C-Yacht 12.50 "Suzie Wong" is een mooi cruising jacht. Tijdens het zeilen geeft ze onder alle omstandigheden een comfortabel en veilig gevoel vanwege haar center cockpit. Ze is makkelijk te zeilen door haar elektrisch bedienbare rolgrootzeil, elektrische furling voor de High Aspect en elektrische vallier. Ze is uitgerust met alles wat u nodig hebt. Het ruime interieur is ontworpen voor korte en lange vakanties maar ook om met wedstrijd bemanning te zeilen. Ze is 7 dagen per week te bezichtigen in Hindeloopen.

*Henri van Eelen*

## SPECIFICATIES

<b>Afmetingen</b>	12.88 x 3.90 x 1.80 (m)	<b>Bouwer</b>	Zaadnoordijk Yachtbuilders
<b>Bouwjaar</b>	2018	<b>Hutten</b>	2
<b>Materiaal</b>	Polyester	<b>Slaapplaatsen</b>	6
<b>Motor(en)</b>	1 x Yanmar 4JH57 diesel	<b>Pk/Kw</b>	50.00 (pk), 36.80 (kw)
<b>Vraagprijs</b>	verkocht (BTW )	<b>Ligplaats</b>	bij verkoopkantoor

## CONTACT

<b>Kantoor</b>	De Valk Hindeloopen B.V.	<b>Telefoon</b>	+31 514 52 40 00
<b>Adres</b>	Oosterstrand 1 8713 JS Hindeloopen NL	<b>E-mail</b>	hindeloopen@devalk.nl

## DISCLAIMER

Hoewel er uiterste zorg besteed is aan de correctheid, volledigheid en actualiteit van onze informatie kunnen hieraan geen rechten worden ontleend.



## ALGEMEEN

<b>Model</b>	C-YACHT 1250I
<b>Type</b>	zeiljacht
<b>Lengte (m)</b>	12,88
<b>Lengte waterlijn (m)</b>	10,90
<b>Breedte (m)</b>	3,90
<b>Diepgang (m)</b>	1,80
<b>Doorvaarthoogte (m)</b>	19,20
<b>Stahoogte (m)</b>	2,05
<b>Bouwjaar</b>	2018
<b>Gebouwd door</b>	Zaadnoordijk Yachtbuilders
<b>Land</b>	Nederland
<b>Ontwerper</b>	Frans Maas
<b>Waterverplaatsing (t)</b>	11
<b>Ballast (ton)</b>	lood 4,3
<b>CE norm</b>	A
<b>Romp materiaal</b>	polyester
<b>Romp kleur</b>	wit
<b>Rompvorm</b>	rondspant
<b>Kiel type</b>	vin kiel
<b>Dek materiaal</b>	polyester
<b>Afwerking dek</b>	Permateek
<b>Afwerking opbouw</b>	anti-slip profiel
<b>Afwerking kuip</b>	Permateek
<b>Dorades</b>	2x
<b>Raamlijsten</b>	aluminium
<b>Raammateriaal</b>	hardglas
<b>Dekluik</b>	3x Gebo
<b>Patrijspoorten</b>	aluminium
<b>Brandstoftank (liter)</b>	roestvast staal 250 ltr.
<b>Inhoudsmeter (brandstoftank)</b>	ja



Drinkwatertank (liter)	roestvast staal 320 ltr.
Inhoudsmeter (drinkwatertank)	ja
Vuilwatertank (liter)	80 ltr. - High-density polyethylene
Inhoudsmeter (vuilwatertank)	ja
Vuilwatertank afvoer	dekafzuigpunt + ow lijn
Stuurwiel	mechanisch Jeva steering console
Noodhelmstok	ja

## ACCOMMODATIE

Hutten	2
Slaapplaatsen	6
Interieur	Horizontally veneered teak - Club interior
Vloer	teak en holly
Salon	ja
Stahoogte salon (m)	2,05 mtr.
Verwarming	diesel hete lucht Webasto AirTop Evo
Navigatie ruimte	ja
Kaartentafel	ja
Achterkajuit	Owners cabin
Keuken	ja
Aanrechtblad	corian
Spoelbak	Double sink
Kooktoestel	gas Force10 - 3 burner
Oven	In cooker
Magnetron	Constructa
Koelkast	Isotherm - toploader
Warmwatersysteem	220V + motor Quick boiler - 60 ltr.
Waterdruksysteem	elektrisch
Eigenaarshut	tweepersoonsbed Aft cabin
Lengte bed (m)	2.05 × 1.60 mtr.
Kledingkast	hangend/lades/legplanken



<b>Badkamer</b>	gedeeld
<b>Toilet</b>	Jabsco
<b>Toilet Systeem</b>	handbediening
<b>Wasbak</b>	Corian
<b>Douche</b>	ja
<b>Gastenhut 1</b>	tweepers. bed + enkel bed
<b>Lengte bed (m)</b>	2 mtr.
<b>Kledingkast</b>	hangend en legplanken

## MOTOR(EN)

<b>Aantal motoren</b>	1
<b>Merk</b>	Yanmar
<b>Type</b>	4JH57
<b>Pk</b>	50
<b>kW</b>	36,80
<b>Brandstof</b>	diesel
<b>Geïnstalleerd in jaar</b>	2018
<b>Maximale snelheid (kn)</b>	7
<b>Kruissnelheid (kn)</b>	8
<b>Motoruren</b>	213
<b>Koelsysteem motor</b>	indirecte warmtewisselaar
<b>Aandrijving</b>	sail-drive
<b>Saildrive afdichting</b>	ja
<b>Motorbediening</b>	bowden kabels
<b>Keerkoppeling</b>	mechanisch Yanmar SD60
<b>Boegschroef</b>	elektrisch MaxPower
<b>Uitlaatsysteem</b>	watergekoeld
<b>Type schroef</b>	klap Flex-o-fold
<b>Schroefbladen</b>	3
<b>Handlenspomp</b>	ja
<b>Elektrische lenspomp</b>	ja



Bilge alarm	ja
Elektrische installatie	12 / 220 Volt
Startaccu	1x 56Ah
Lichtaccu	4x 105Ah
Accu monitor	Mastervolt Battery Monitor BTM - III
Acculader/omvormer	Mastervolt Mass Combi 12/2200-100 (230 V)
Walstroom	met kabel

## NAVIGATIE

Kompas	Plastimo Contest
Dieptemeter	Raymarine i50
Log	Raymarine i50
Windmeetset	2x Raymarine i60
Marifoon	ja
Autopiloot	Raymarine Evolution p70 met ASU400
Plotter	2x Raymarine Axiom pro 9"
Navtex	Easy Navtex
AIS transceiver	Raymarine AIS650 + AIS 100 splitter
Epirb	Kannad Marine
Navigatieverlichting	LED

## UITRUSTING

Buiskap	ja
Kuipent	ja
Kuiptafel	ja
Zwemplatform	ja
Zwemtrap	roestvast staal
Boegtrap	ja
Dekdouche	ja
Anker	CQR ploegschaar
Ankerketting	ja



<b>Ankerlier</b>	elektrisch Lewmar
<b>Zeereling</b>	ja
<b>Handgreep (opbouw)</b>	roestvast staal
<b>Zij-instap in reling</b>	ja
<b>Hekstoel</b>	With teak seats
<b>Preekstoel</b>	ja
<b>Reddingsvlot</b>	container Transocean
<b>Reddingsvlot (pers)</b>	6
<b>Joon</b>	ja
<b>Radar reflektor</b>	Tri-lens
<b>Stootkussens</b>	ja
<b>Landvasten</b>	ja
<b>Radio-cd speler</b>	JVC
<b>Kuipspeakers</b>	2x splashproof
<b>Speakers in salon</b>	2x
<b>Brandblusser</b>	3x

## TUIGAGE

<b>Tuigage</b>	Fractional Sloop
<b>Staand want</b>	draad
<b>Merk mast</b>	Seldén
<b>Materiaal mast</b>	aluminium
<b>Zalingen</b>	2 pair
<b>Grootzeil</b>	UK de Vries Sails - offshore Performance - 44.55m <sup>2</sup>
<b>Rolgrootzeil</b>	Electric operated
<b>High aspect</b>	UK de Vries sails - offshore Performance - 40.01m <sup>2</sup>
<b>Genua rolreefsysteem</b>	Furlex 300E - electric
<b>Gennaker</b>	UK de Vries Sails - 110.94m <sup>2</sup>
<b>Stormfok</b>	9m <sup>2</sup>
<b>Reefinstallatie</b>	rolgrootzeil in de mast
<b>Achterstagspanner</b>	mechanisch Seldén



**Giekneerhouder**

gasdrukveer Seldén Rodkicker 20

**Primaire schootlieren**

2x Andersen 40

**Genua schootlieren**

2x Andersen 52

**Vallieren**

2x Andersen 40 - one electric





# C-YACHT 1250I



# C-YACHT 1250I



# C-YACHT 1250I



# C-YACHT 1250I



# C-YACHT 1250I



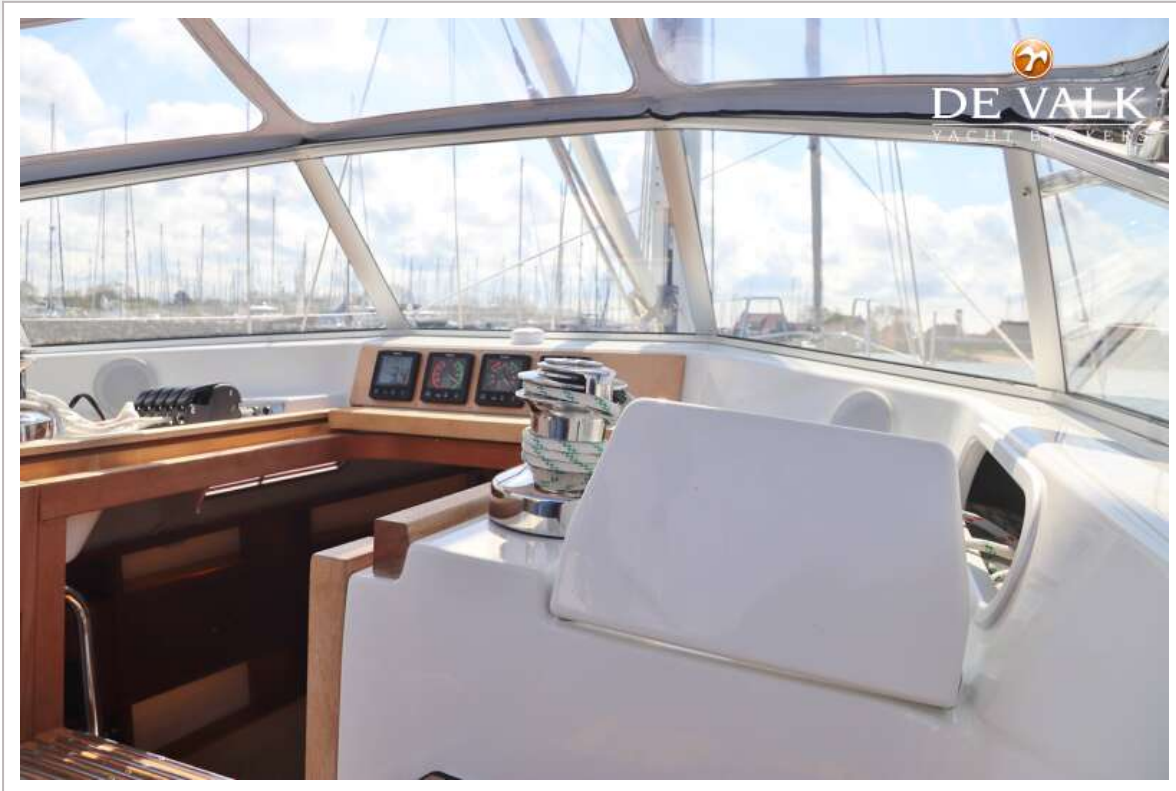
# C-YACHT 1250I



# C-YACHT 1250I



# C-YACHT 1250I

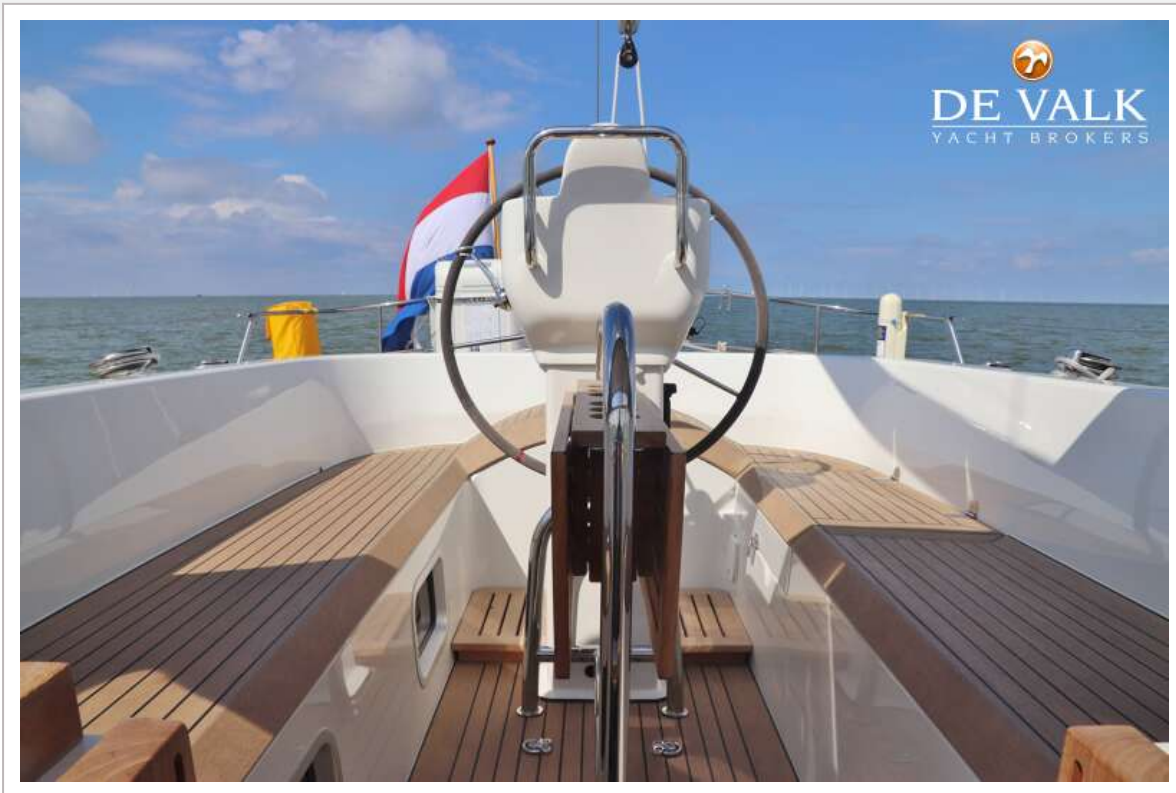




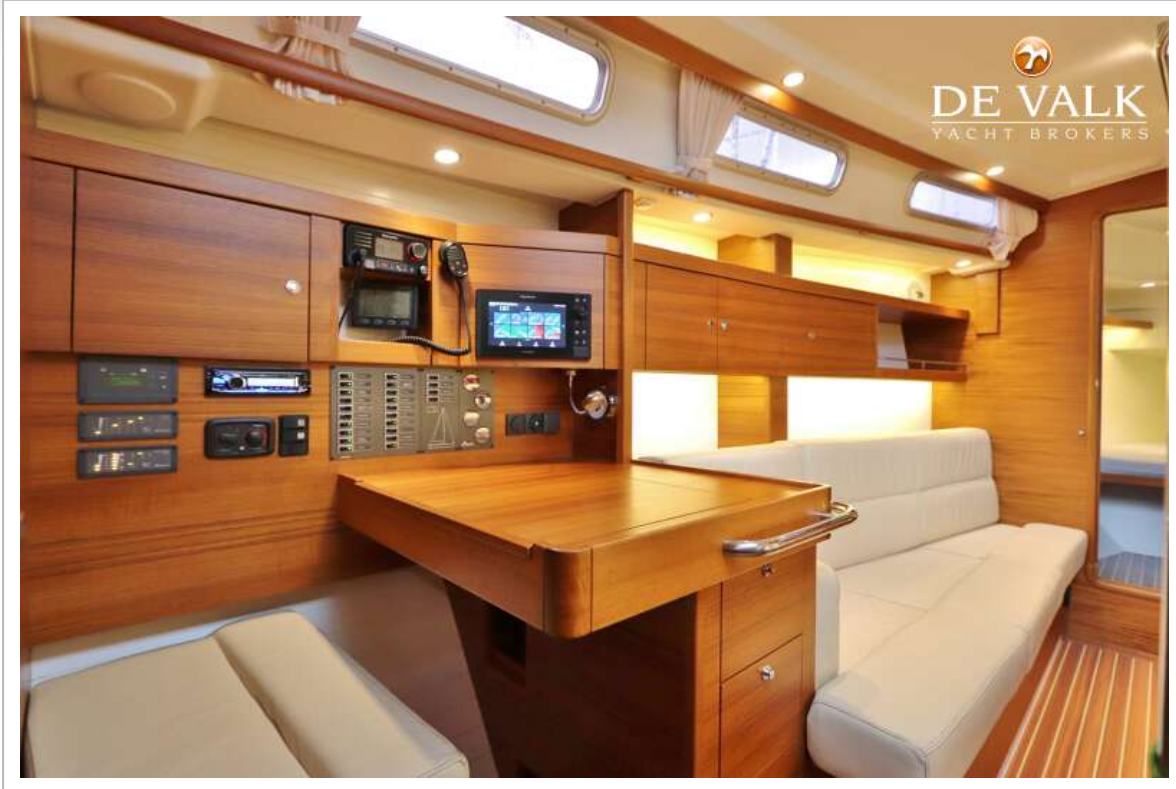
# C-YACHT 1250I



# C-YACHT 1250I



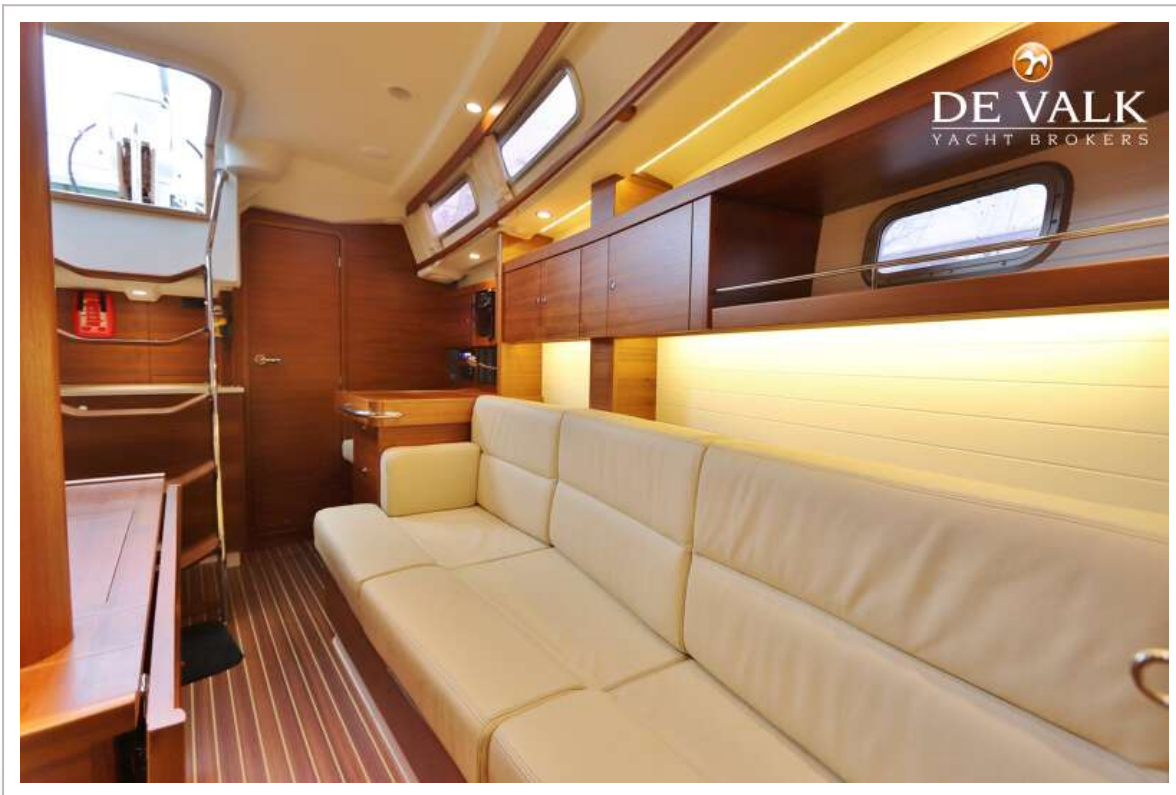
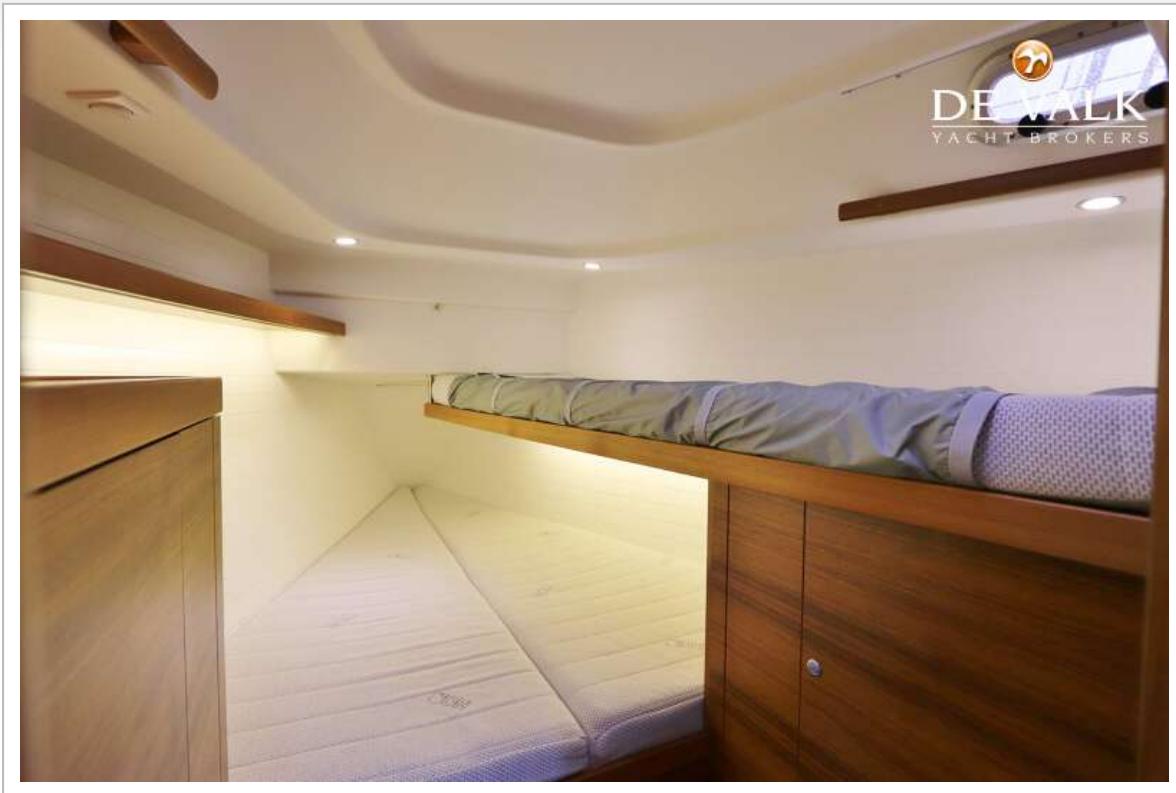
# C-YACHT 1250I



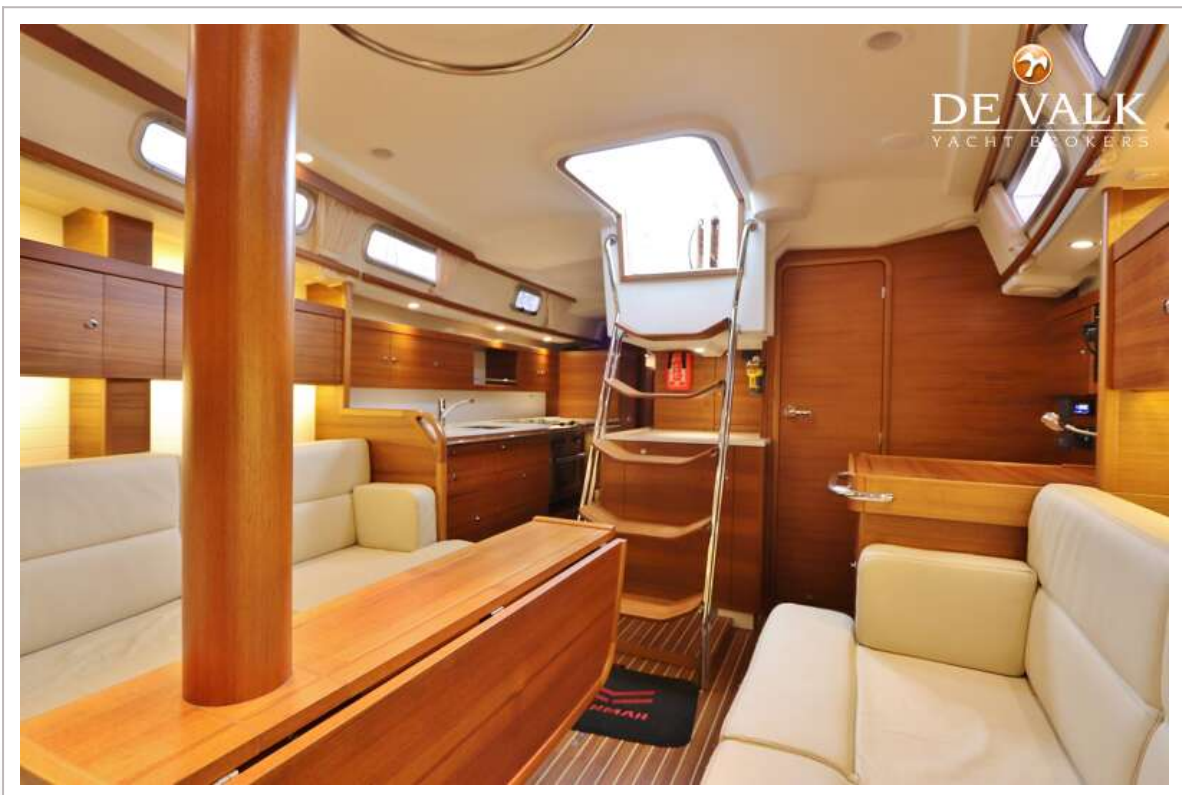
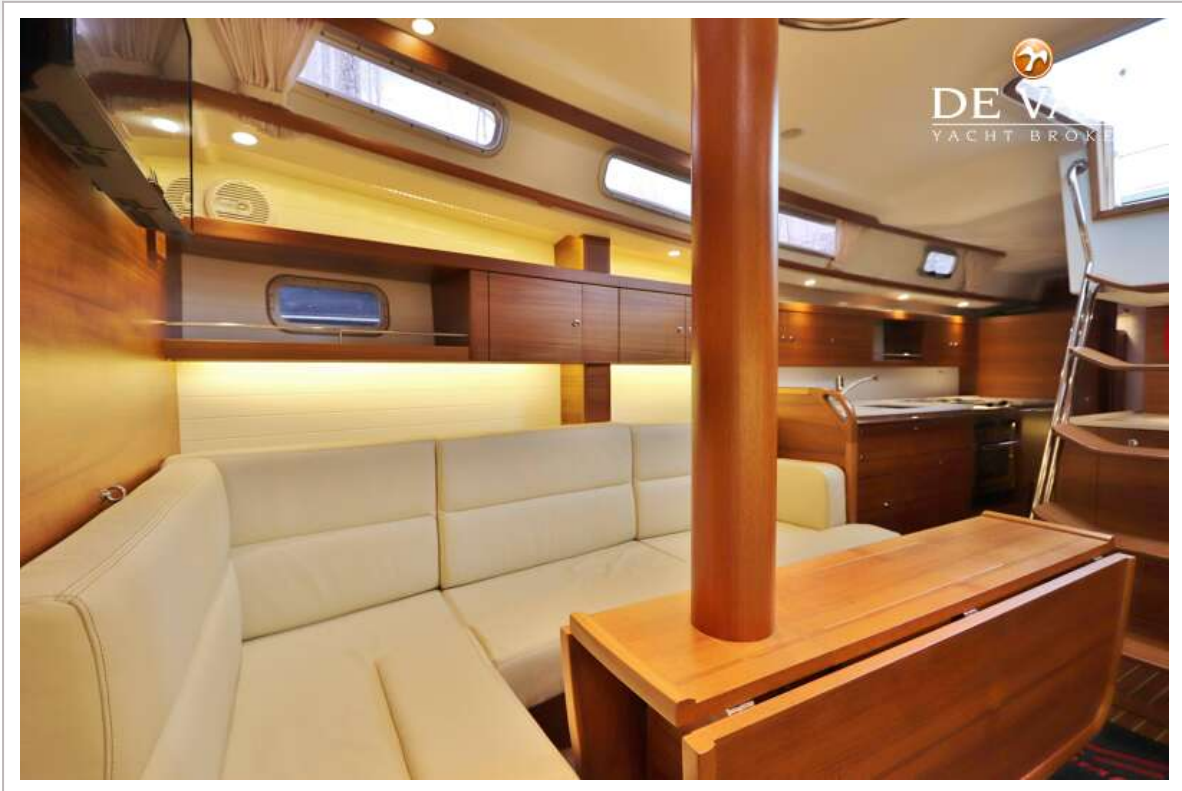
# C-YACHT 1250I



# C-YACHT 1250I



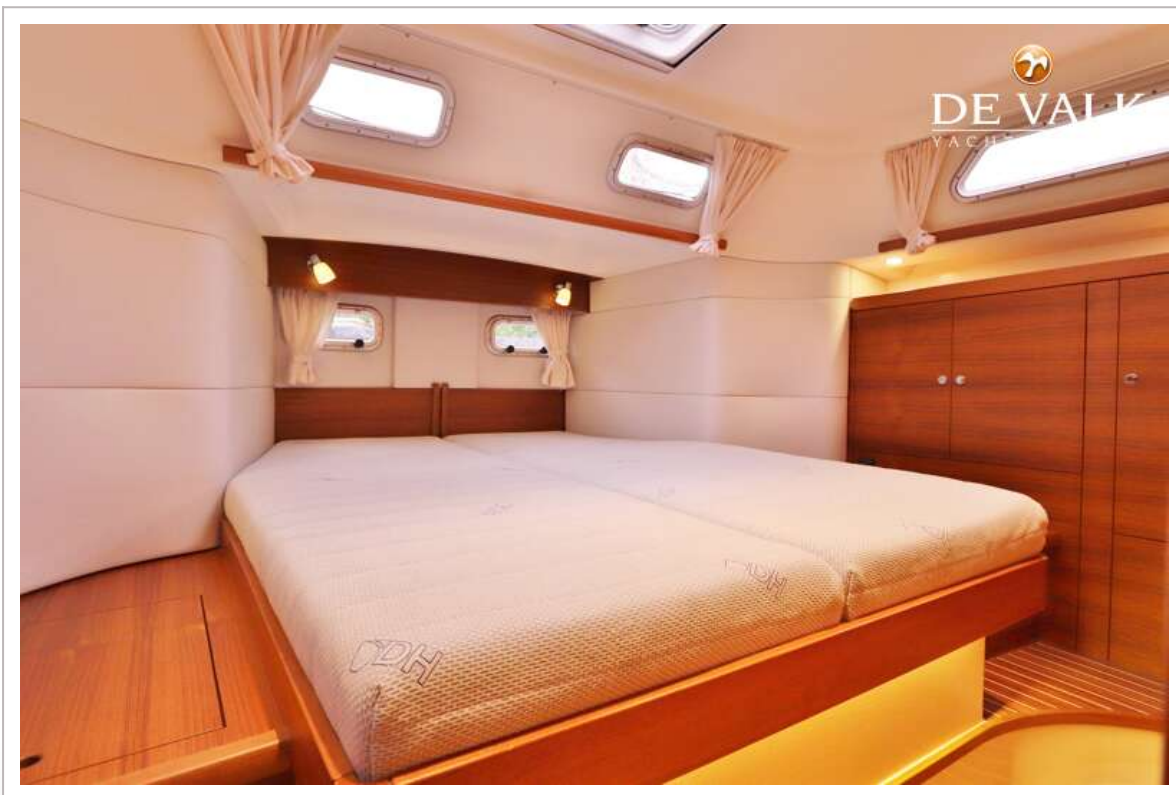
# C-YACHT 1250I



# C-YACHT 1250I

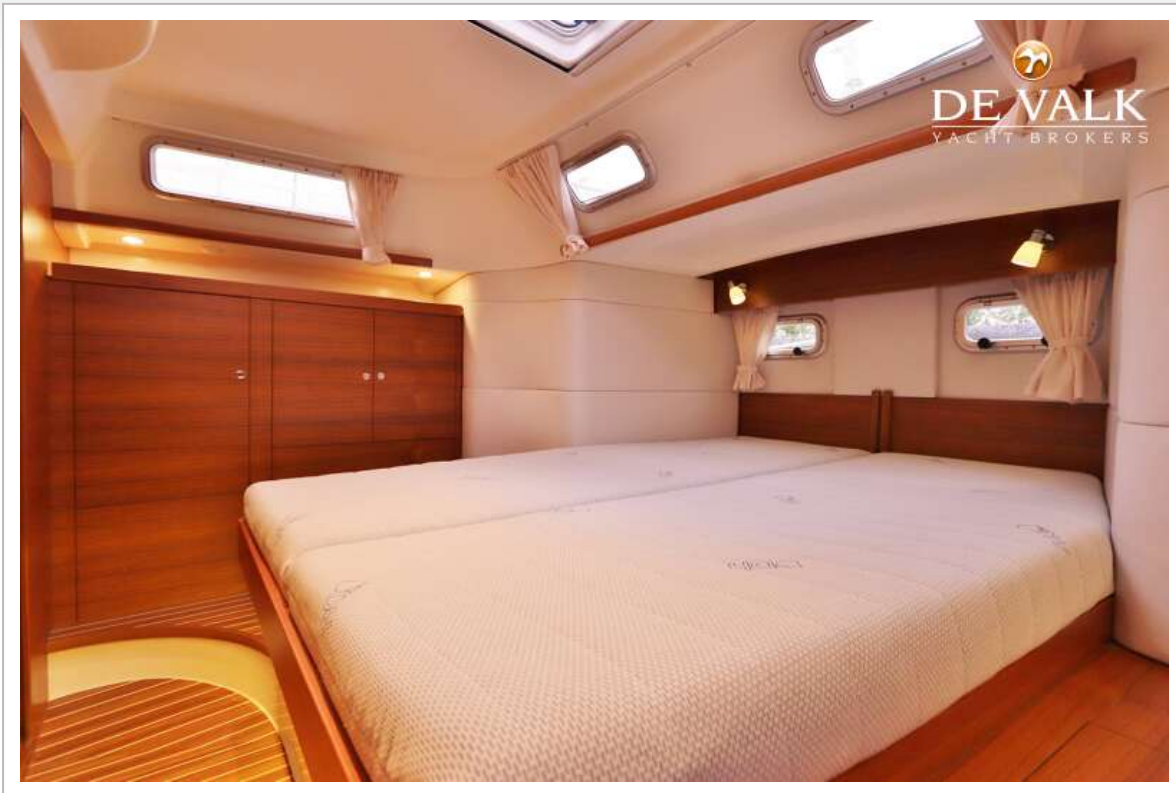


# C-YACHT 1250I





# C-YACHT 1250I



# C-YACHT 1250I

