



DE VALK  
YACHT BROKERS



## BOTTER JACHT



DE VALK  
YACHT BROKERS

## VAN DE MAKELAAR

Botterjacht Groote Beer vertegenwoordigd een belangrijke schakel in geschiedenis van nederland als zeegaand handelsland en als kwaliteits jachtbouw land. Botter jacht Groote Beer is volledig gerestaureerd en is klaar om haar volgende eigenaar om de wereld te varen. Haar zorgvuldige traditionele restauratie is gecombineerd met moderne techniek om veilig en comfortabel te kunnen zeilen.

*Stein Dubbeldam*

## SPECIFICATIES

<b>Afmetingen</b>	16.40 x 5.54 x 2,30 / 1.20 (m)	<b>Bouwer</b>	Janus Kok, Huizen the Netherlands
<b>Bouwjaar</b>	1940	<b>Hutten</b>	3
<b>Materiaal</b>	Hout	<b>Slaapplaatsen</b>	6
<b>Motor(en)</b>	1 x Vetus DT64495E diesel	<b>Pk/Kw</b>	159.00 (pk), 117.02 (kw)
<b>Vraagprijs</b>	Onder Bieding (BTW )	<b>Ligplaats</b>	bij verkoopkantoor

## CONTACT

<b>Kantoor</b>	De Valk Hindeloopen B.V.	<b>Telefoon</b>	+31 514 52 40 00
<b>Adres</b>	Oosterstrand 1 8713 JS Hindeloopen NL	<b>E-mail</b>	hindeloopen@devalk.nl

## DISCLAIMER

Hoewel er uiterste zorg besteed is aan de correctheid, volledigheid en actualiteit van onze informatie kunnen hieraan geen rechten worden ontleend.



## ALGEMEEN

Model	BOTTER JACHT
Type	zeiljacht
Lengte (m)	16,40
Lengte waterlijn (m)	13,61
Breedte (m)	5,54
Diepgang (m)	1,20
Diepgang min (m)	2,30
Doorvaarhoogte (m)	20,00
Doorvaarhoogte min (m)	2,50
Stahoogte (m)	2,00
Bouwjaar	1940
Te waterlating	1946
Gebouwd door	Janus Kok, Huizen the Netherlands
Land	Nederland
Ontwerper	Janus Kok
Waterverplaatsing (t)	38
CE norm	NA
Romp materiaal	hout
Romp kleur	bruin Varnished oak
Rompvorm	platbodem
Materiaal opbouw	hout Teak and oak
Dek materiaal	hout
Afwerking dek	teak
Afwerking opbouw	teak
Afwerking kuip	teak
Antifouling (jaar)	2021
Dekluik	Teak
Patrijspooten	messaging
Brandstoftank (liter)	roestvast staal   Aprox 700 ltr.
Inhoudsmeter (brandstoftank)	VDO



Drinkwatertank (liter)	staal
Inhoudsmeter (drinkwatertank)	VDO
Buiten stuurstand	ja
Helmstok	ja
Extra info romp	Fully rebuilt at Botterwerft Bunschoten Spakenburg
Extra info	Immaculate condition after extensive rebuilt
Extra info	Extensive publications history is available on request
Extra info	Extensive picture history is available in my account

## ACCOMMODATIE

Hutten	3
Slaapplaatsen	6
Interieur	Oak
Indeling	Private
Vloer	Teak
Open kuip	ja
Salon	ja
Stahoogte salon (m)	2,00
Verwarming	centrale verwarming
Navigatie ruimte	ja
Kaartentafel	ja
Openslaande deur naar kuip	ja
Keuken	Alongside to starboard
Aanrechtblad	graniet
Spoelbak	roestvast staal
Kooktoestel	elektrisch   Eno Force   4 burner
Oven	ja
Afzuigkap	ja
Magnetron	ja
Koelkast	Coolamtic
Vriezer	Coolmatic



Warmwatersysteem	ja
Waterdruksysteem	ja
Eigenaarshut	ja
Lengte bed (m)	2,00
Kledingkast	hangend en legplanken
Badkamer	gedeeld
Toilet	gedeeld
Toilet Systeem	elektrisch
Wasbak	in de hut
Douche	gedeeld
Gastenhut 1	tweepers. bed + enkel bed
Lengte bed (m)	2,00
Kledingkast	hangend en legplanken
Wasbak	in de hut
Gastenhut 2	twee enkele bedden
Lengte bed (m)	2,00
Kleerkast	hangend en legplanken
Wasbak	in de hut

## MOTOR(EN)

Aantal motoren	1
Merk	Vetus
Type	DT64495E
Pk	159
kW	117.02
Brandstof	diesel
Geïnstalleerd in jaar	2005
Maximale snelheid (kn)	8
Kruissnelheid (kn)	6
Verbruik (ltr/uur)	6
Motoruren	665.8



Koelsysteem motor	indirecte warmtewisselaar
Aandrijving	schroefas
Schroefas afdichting	ja
Motorbediening	bowden kabels
Keerkoppeling	mechanisch
Type schroef	vast
Schroefbladen	4
Materiaal schroefas	roestvast staal
Smering schroefas	water
Handlenspomp	ja
Elektrische lenspomp	ja
Bilge alarm	ja
Elektrische installatie	12 V DC and 220 V AC
Generator	Mastervolt Whispergen 5 KVA
Draaiuren generator	243
Accu's	ja
Startaccu	2x Bosch 12V 140 Ah
Lichtaccu	5x Bosch 12V 240 Ah
Accu monitor	ja
Acculader	Mastervolt mas 24/75
Omvormer	Mastervolt mass 24/2500
Walstroom	met kabel

## NAVIGATIE

Kompas	ja
Dieptemeter	Raymarine   Needs Service
Log	Raymarine   Needs Service
Windmeetset	Raymarine
Marifoon	Raymarine   Needs Service
Radar/GPS/plotter	Raymarine   Needs Service
Navigatieverlichting	ja



## UITRUSTING

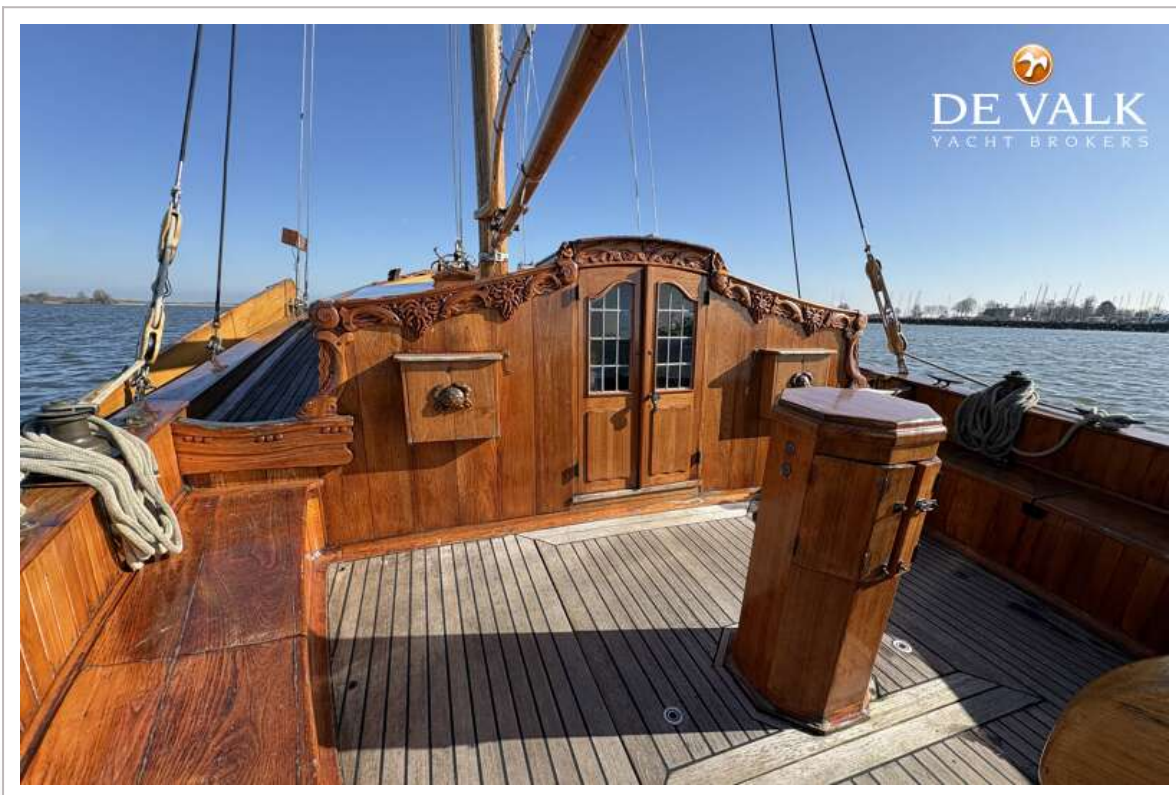
Kuipent	ja
Kuipkussens	ja
Kuiptafel	ja
Anker	ja
Ankerketting	ja
Ankerlier	hydraulisch
Stootkussens	ja
Landvasten	ja
Radio	ja
Speakers in salon	ja
Brandblusser	ja

## TUIGAGE

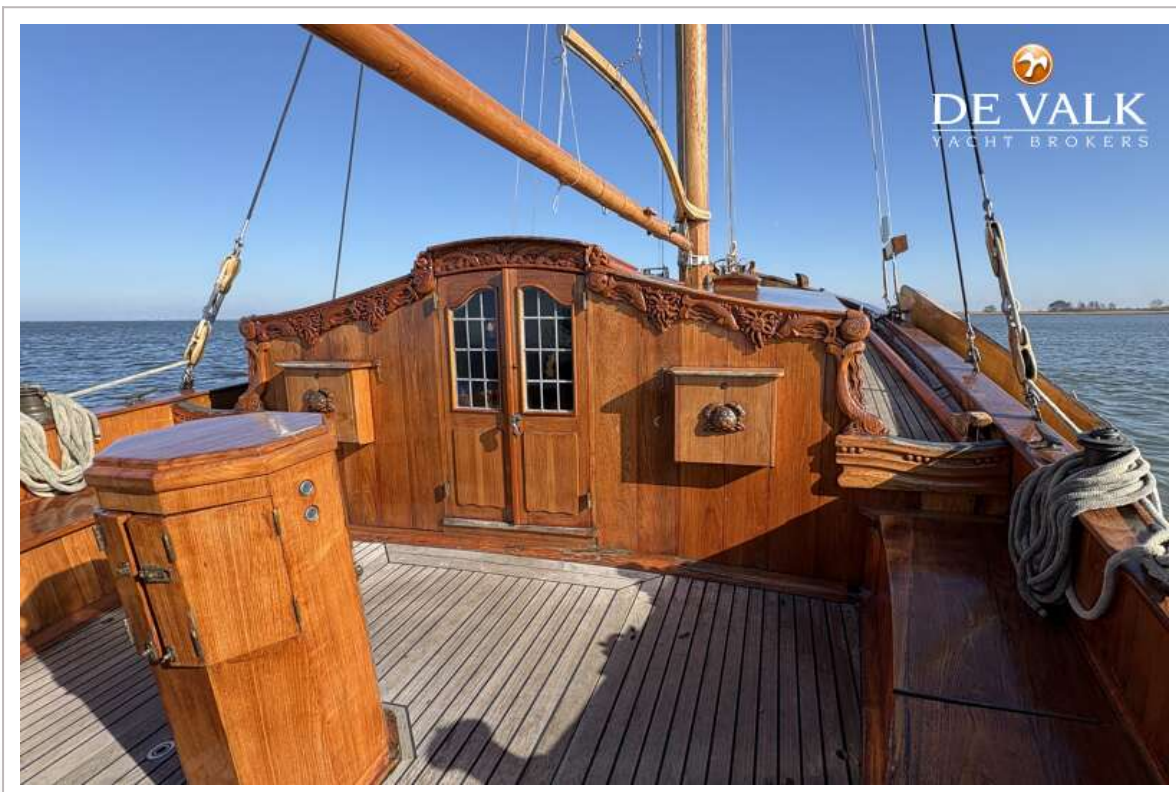
Tuigage	gaffel
Staad want	draad
Materiaal mast	hout
Grootzeil	ja
Grootzeilhuik	ja
Kotterstag	ja
Fok	ja
Reefinstallatie	smeerrepen
Primaire schootlieren	ja
Vallieren	Manual hydraulic
Multifunctionele lieren	Electric for daggerboards



# BOTTER JACHT



# BOTTER JACHT



# BOTTER JACHT

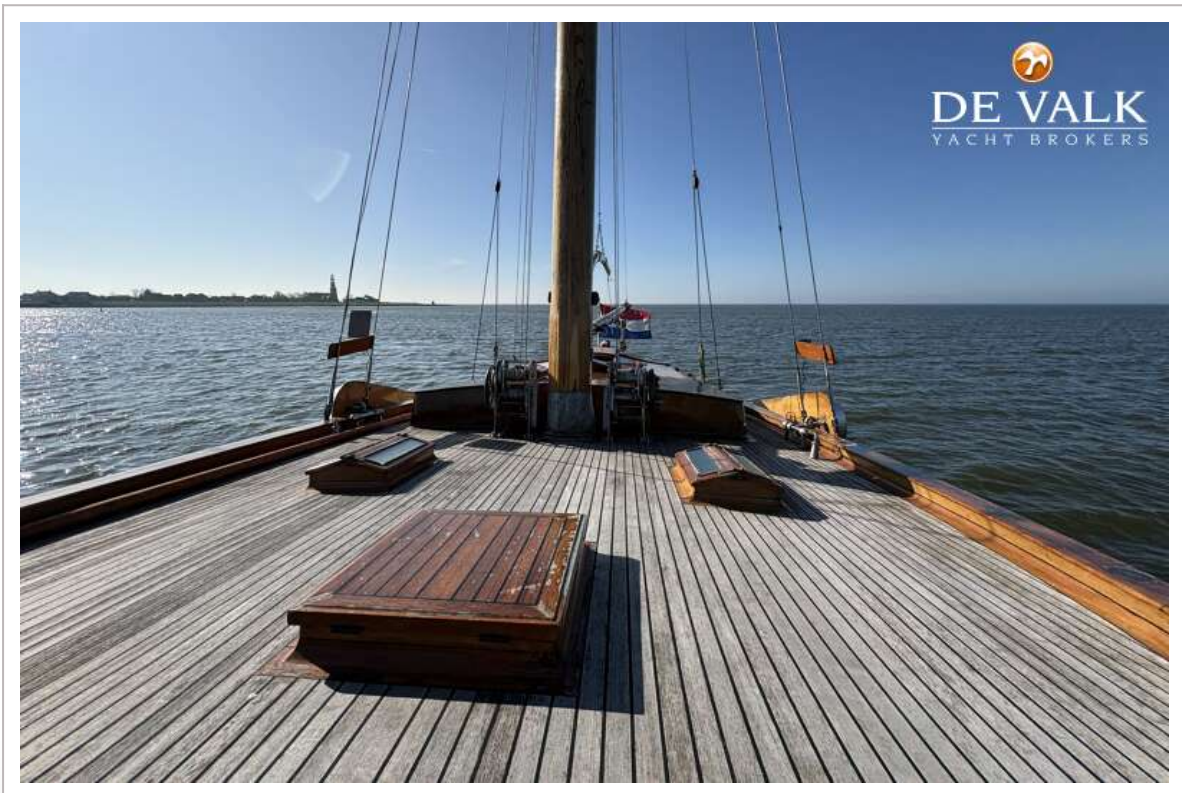


# BOTTER JACHT

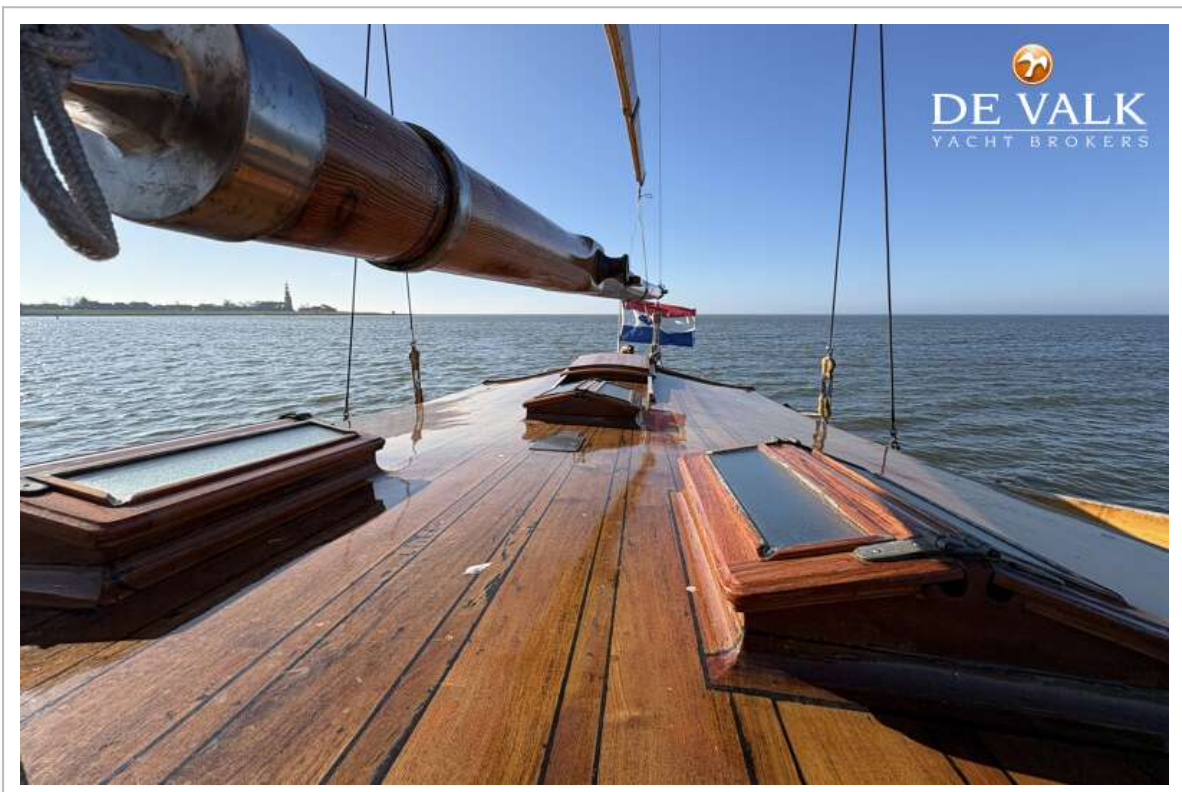


# BOTTER JACHT

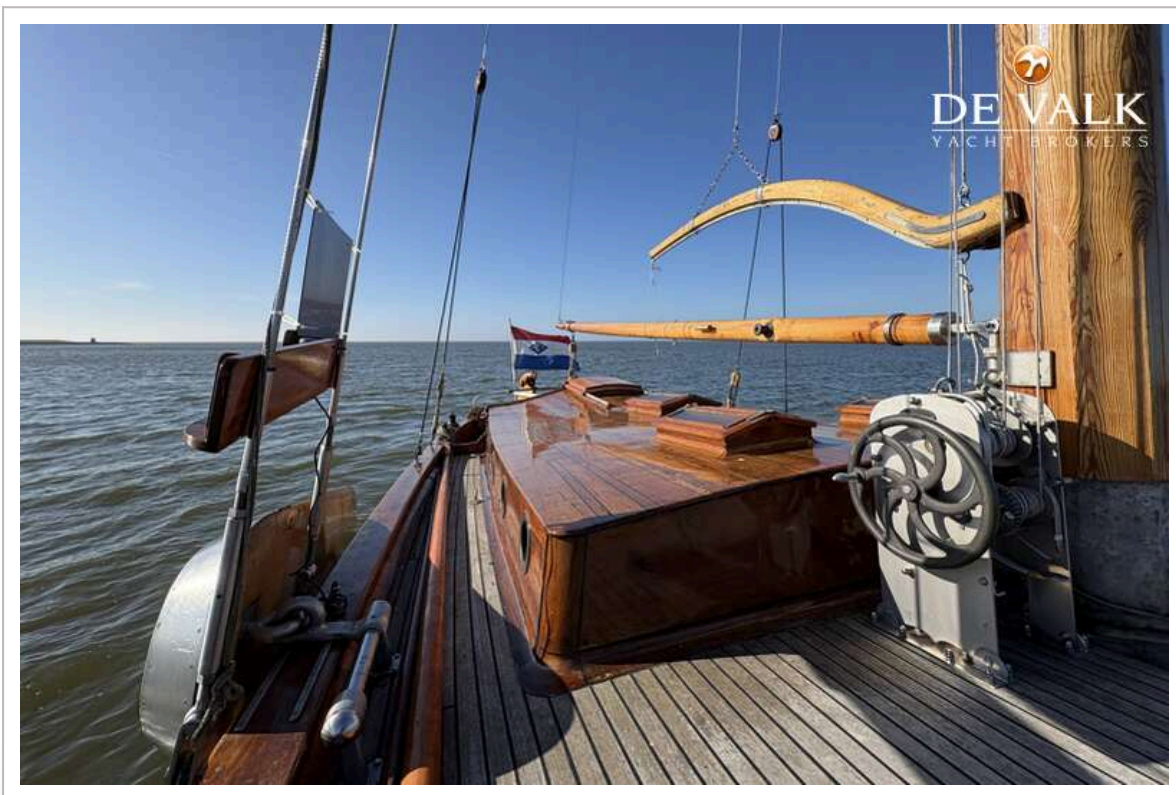




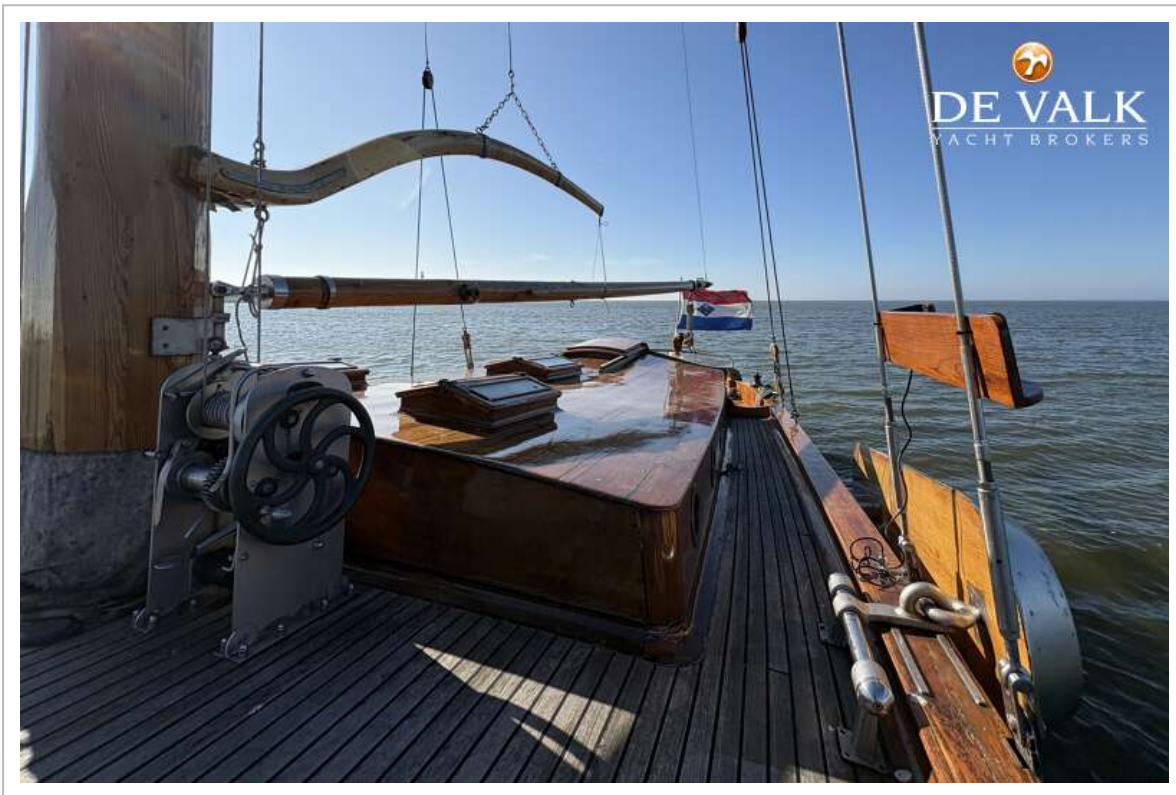
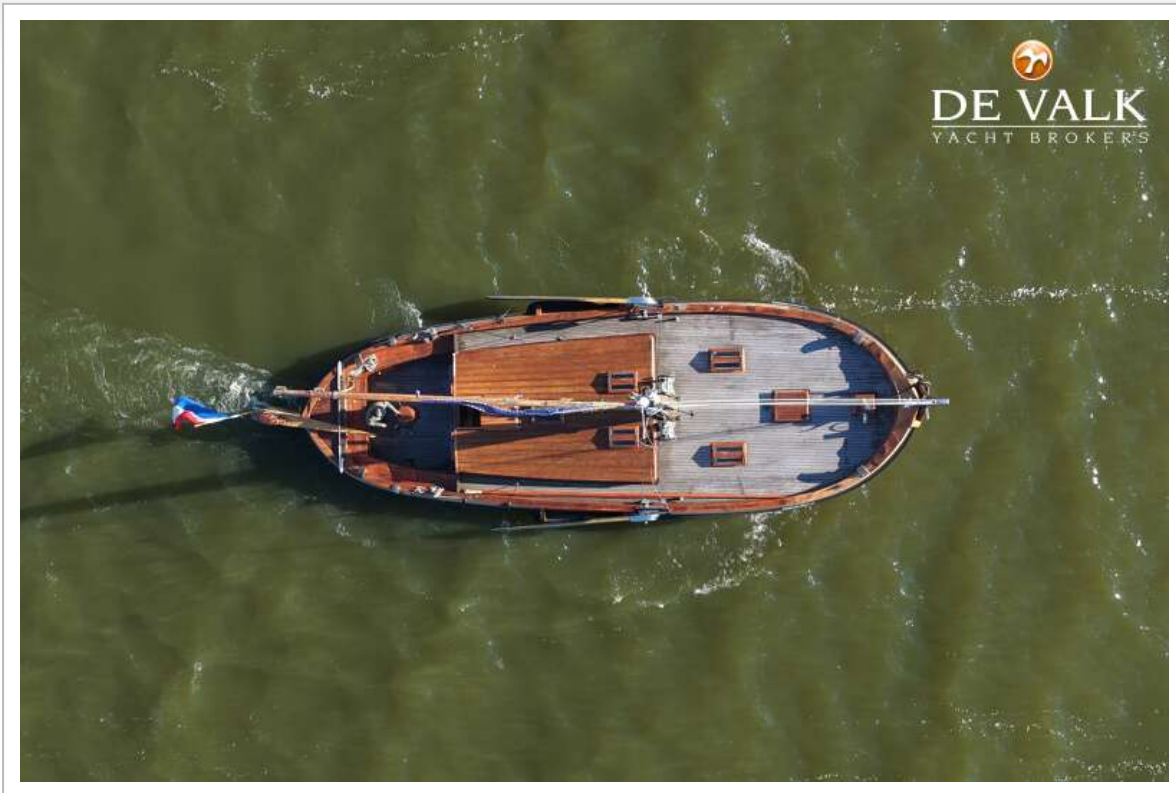
# BOTTER JACHT



# BOTTER JACHT



# BOTTER JACHT



# BOTTER JACHT



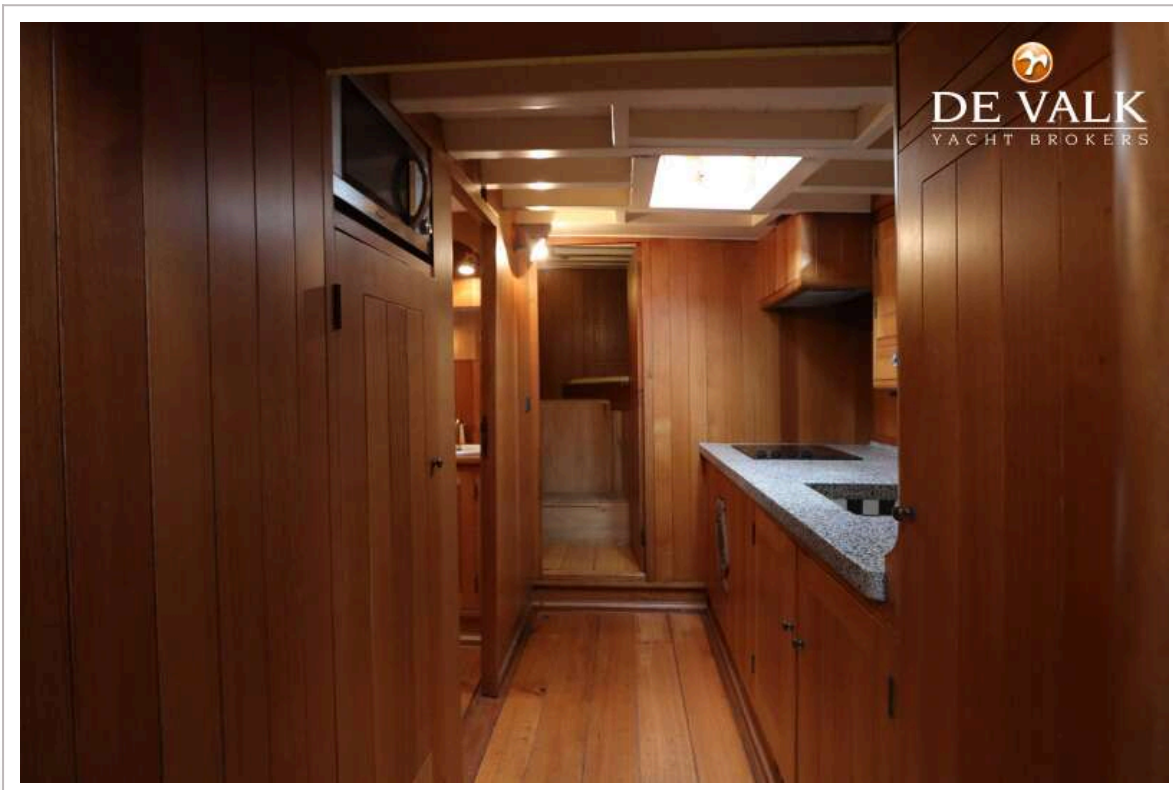
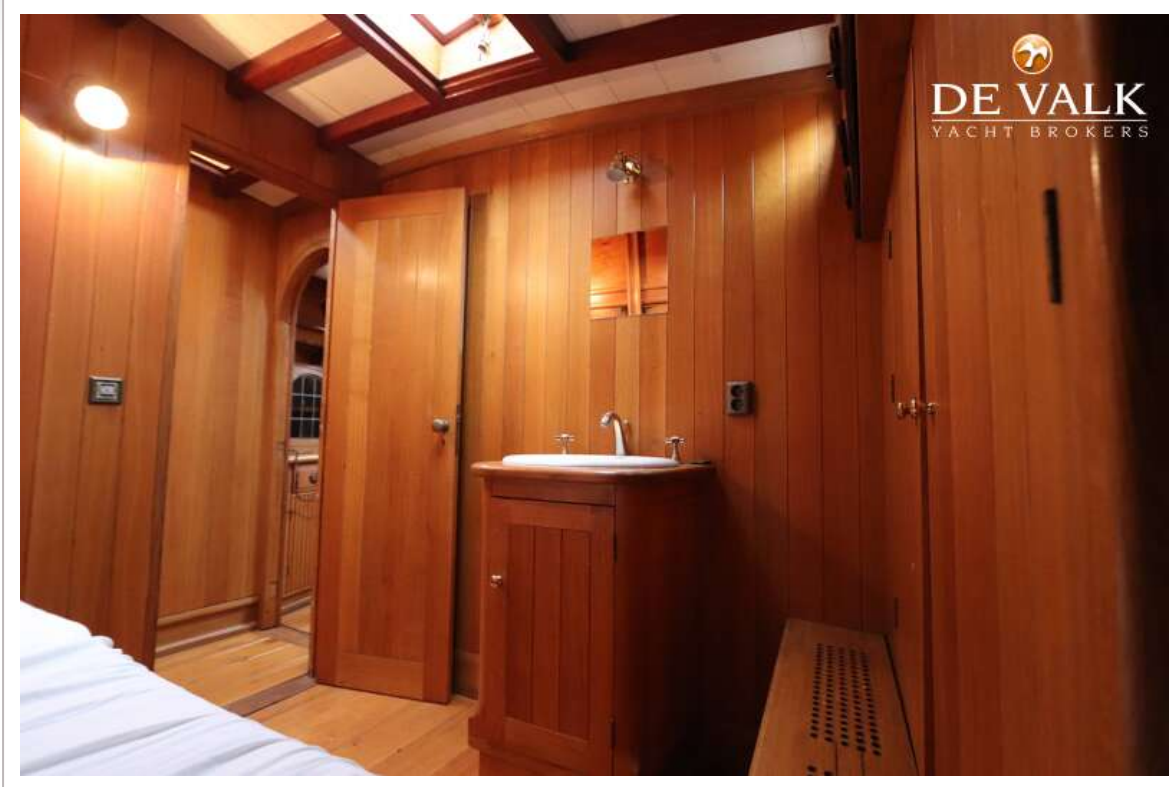
# BOTTER JACHT



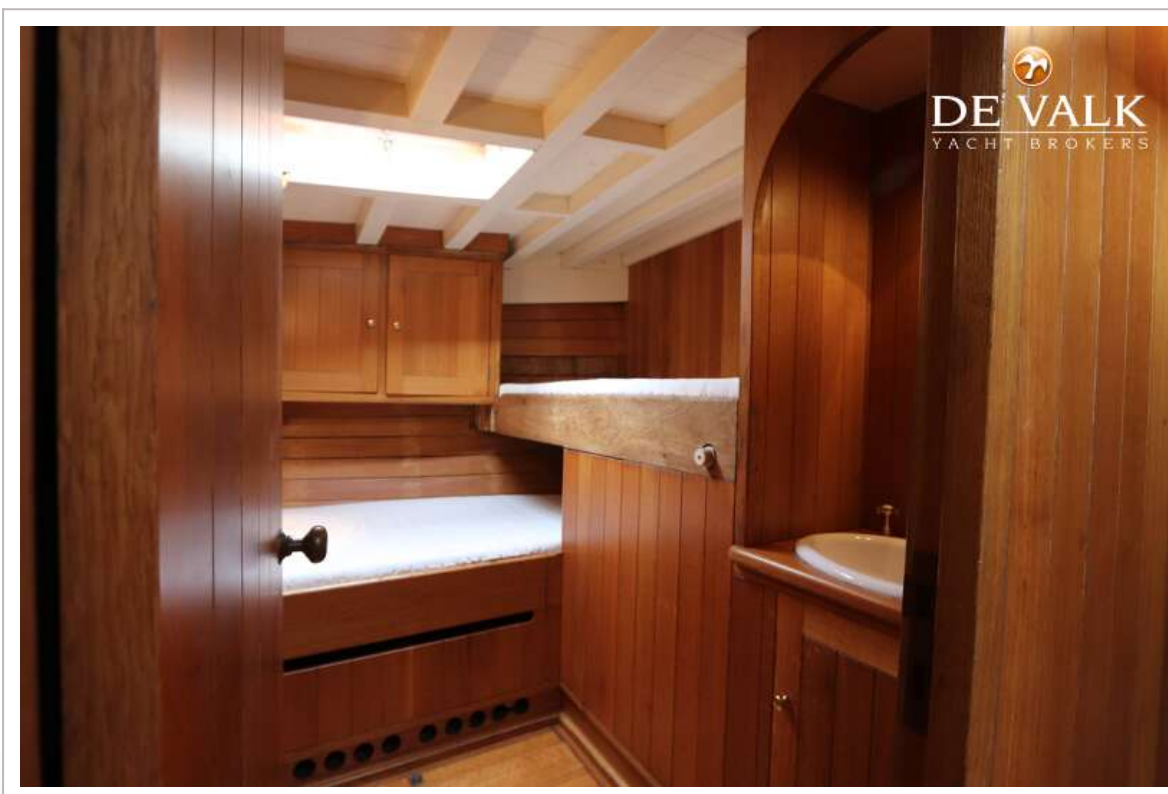
# BOTTER JACHT



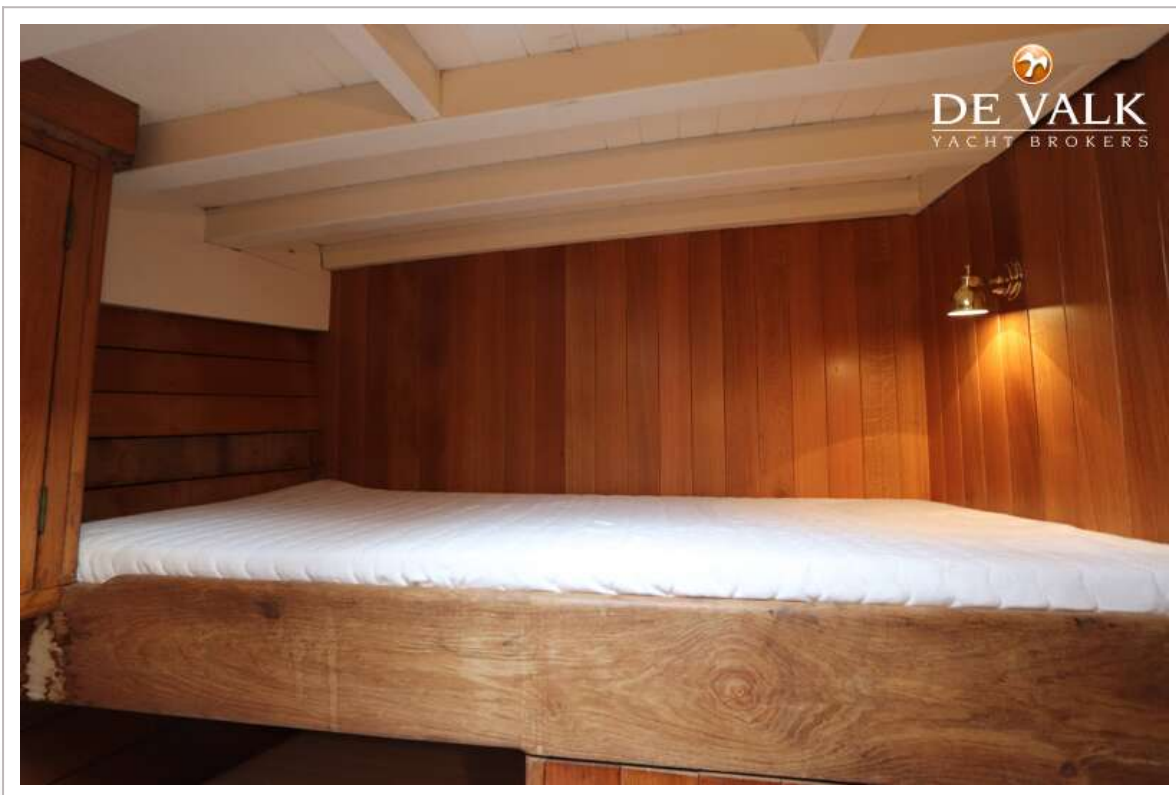
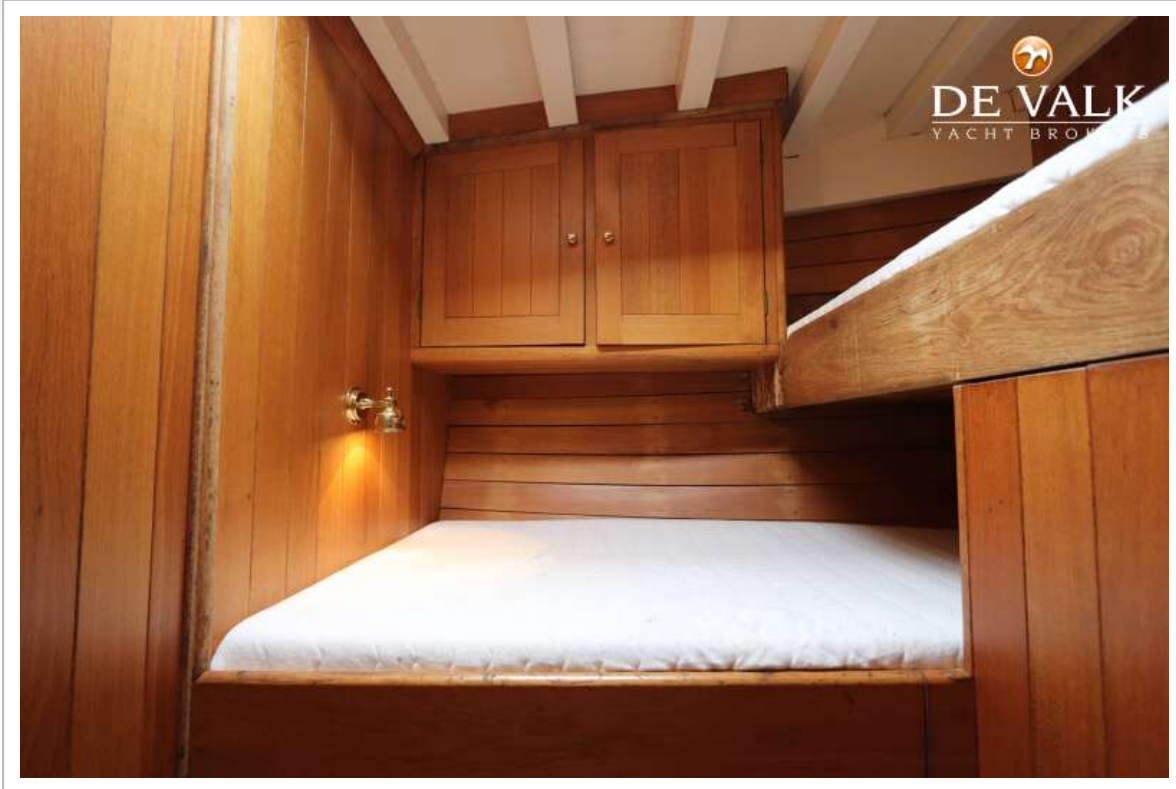
# BOTTER JACHT

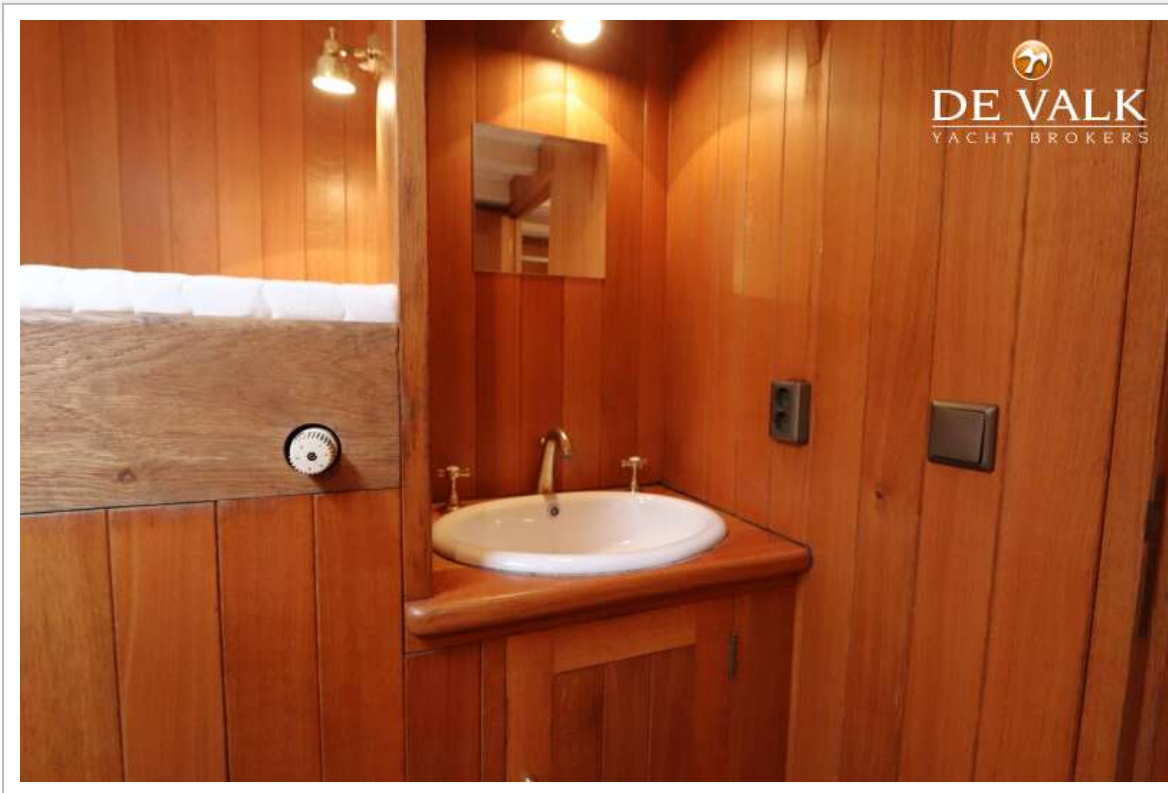


# BOTTER JACHT



# BOTTER JACHT





# BOTTER JACHT



# BOTTER JACHT



# BOTTER JACHT

