



DE VALK
YACHT BROKERS



BAVARIA 38 OCEAN



DE VALK
YACHT BROKERS

VAN DE MAKELAAR

De Bavaria 38 Ocean zal waarschijnlijk families aanspreken die op zoek zijn naar een comfortabele en sterke cruiser met een meer dan gemiddelde accommodatie. De boot heeft een doordachte lay-out met een grote mastercabine achterin en de voor cabine is toegankelijk vanuit de salon. Gebouwd onder auspiciën van de Duitse Germanischer Lloyds. Er is zelfs een Kevlar-laag aan de voorzijde van de boeg aangebracht om een hogere impactweerstand van de romp aan te bereiken. Alle lijnen leiden naar de droge, comfortabele, midden cockpit. Daarnaast beschikt de boot over een rol grootzeil en rol genua.

Reinier van der Wolf

SPECIFICATIES

Afmetingen	11.75 x 3.95 x 1.90 (m)	Bouwer	Bavaria Yachtbau GbmH, Giebelstadt
Bouwjaar	1998	Hutten	2
Materiaal	Polyester	Slaapplaatsen	5
Motor(en)	1 x Volvo Penta MD22L diesel	Pk/Kw	50.00 (pk), 36.75 (kw)
Vraagprijs	verkocht (BTW)	Ligplaats	bij verkoopkantoor

CONTACT

Kantoor	De Valk Monnickendam	Telefoon	+31 299 65 63 50
Adres	Hoogedijk 6 1145 PM Katwoude The Netherlands	E-mail	monnickendam@devalk.nl

DISCLAIMER

Hoewel er uiterste zorg besteed is aan de correctheid, volledigheid en actualiteit van onze informatie kunnen hieraan geen rechten worden ontleend.



ALGEMEEN

Model	BAVARIA 38 OCEAN
Type	zeiljacht
Lengte (m)	11,75
Lengte waterlijn (m)	9,85
Breedte (m)	3,95
Diepgang (m)	1,90
Doorvaarhoogte (m)	17,50
Stahoogte (m)	1,95
Bouwjaar	1998
Gebouwd door	Bavaria Yachtbau GbmH, Giebelstadt
Land	Duitsland
Ontwerper	J&J Design
Waterverplaatsing (t)	7,5
Ballast (ton)	2,9
CE norm	A
Romp materiaal	polyester
Romp kleur	wit
Rompvorm	rondspant
Kiel type	vin kiel
Materiaal opbouw	polyester
Stootlijst	hout
Dek materiaal	polyester
Afwerking dek	anti-slip profiel
Afwerking opbouw	anti-slip profiel
Afwerking kuip	teak
Antifouling (jaar)	2021
Dorades	2x
Raamlijsten	aluminium Gebo
Raammateriaal	polycarbonaat
Dekluik	4x Gebo



Brandstoftank (liter)	kunststof 160
Inhoudsmeter (brandstoftank)	Bavaria Yachts display
Drinkwatertank (liter)	kunststof 2 x 210
Vuilwatertank (liter)	Yes
Vuilwatertank afvoer	dekafzuigpunt + pomp
Stuurwiel	kabelbesturing
Noodhelmstok	ja
Extra info romp	complete osmosbehandeling OW schip + roerblad door Peter Wrede Yacht Refits, Hamburg (2021)

ACCOMMODATIE

Hutten	2
Slaapplaatsen	5
Interieur	mahonie
Vloer	teak en holly
Open kuip	ja
Salon	ja
Stahoogte salon (m)	1,95
Verwarming	diesel hete lucht Webasto
Kaartentafel	ja
Achterkajuit	ja
Keuken	ja
Aanrechtblad	kunststof
Spoelbak	2 x
Kooktoestel	gas
Oven	ja
Gasdetector	ja
Koelkast	ja
Warmwatersysteem	220V + motor 20l. boiler
Waterdruksysteem	elektrisch
Eigenaarshut	frans bed



Lengte bed (m)	2.00 x 1.60
Kledingkast	hangend en legplanken
Badkamer	gedeeld
Toilet	gedeeld Jabsco
Toilet Systeem	handbediening
Wasbak	in de badkamer
Douche	gedeeld
Gastenhut 1	tweepersoonsbed
Lengte bed (m)	1.95
Extra info	LED interieurverlichting

MOTOR(EN)

Aantal motoren	1
Merk	Volvo Penta
Type	MD22L
Pk	50
kW	36,75
Brandstof	diesel
Geïnstalleerd in jaar	1998
Koelsysteem motor	indirecte warmtewisselaar
Aandrijving	sail-drive
Saildrive afdichting	2016
Motorbediening	bowden kabels
Keerkoppeling	mechanisch
Boegschroef	elektrisch MaxPower
Uitlaatsysteem	watergekoeld
Type schroef	klap MaxProp
Schroefbladen	3
Elektrische lenspomp	ja
Elektrische installatie	12v / 220v
Startaccu	1 x 50Ah



Lichtaccu	2 x 140Ah
Walstroom	met kabel

NAVIGATIE

Kompas	Suunto
Dieptemeter	Autohelm ST50
Log	Autohelm ST50
Windmeetset	Autohelm ST50
Marifoon	CX-800 + GPS (2021)
Autopiloot	Autohelm ST50
Plotter	Simrad G07 XSE touchscreen (2018)
Navigatieverlichting	ja

UITRUSTING

Vaste ramen	ja
Buiskap	ja
Kuipent	ja
Bimini	ja
Zwemplatform	ja
Zwemtrap	roestvast staal
Dekdouche	ja
Anker	ja
Ankerketting	ja
Anker 2	ja
Ankerlier	elektrisch Simpson lawrence
Zeereeling	draad
Zij-instap in reling	ja
Hekstoel	ja
Preekstoel	ja
Reddingsvlot	Offshore
Reddingsvlot (pers)	4



Veiligheidslijnen op dek	met patent haak 2 x (2021)
Stootkussens	ja
Landvasten	ja
Radio	ja

TUIGAGE

Tuigage	sloep
Staand want	draad
Merk mast	Seldén
Materiaal mast	aluminium
Zalingen	2 x
Grootzeil	Dacron
Rolgrootzeil	ja
Genua	ja
Genua rolreefsysteem	Furlex 300S
Halfwinder	ja
Reefinstallatie	rolgrootzeil in de mast
Achterstagspanner	mechanisch
Giekneerhouder	gasdrukveer Selden
Primaire schootlieren	2 x Harken 40 two speed
Secondaire schootlieren	2 x Harken 44 two speed
Vallieren	1 x Antal 40
Spinnakerboom	aluminium
Extra info	Dyneema + polyester schoten (2021)

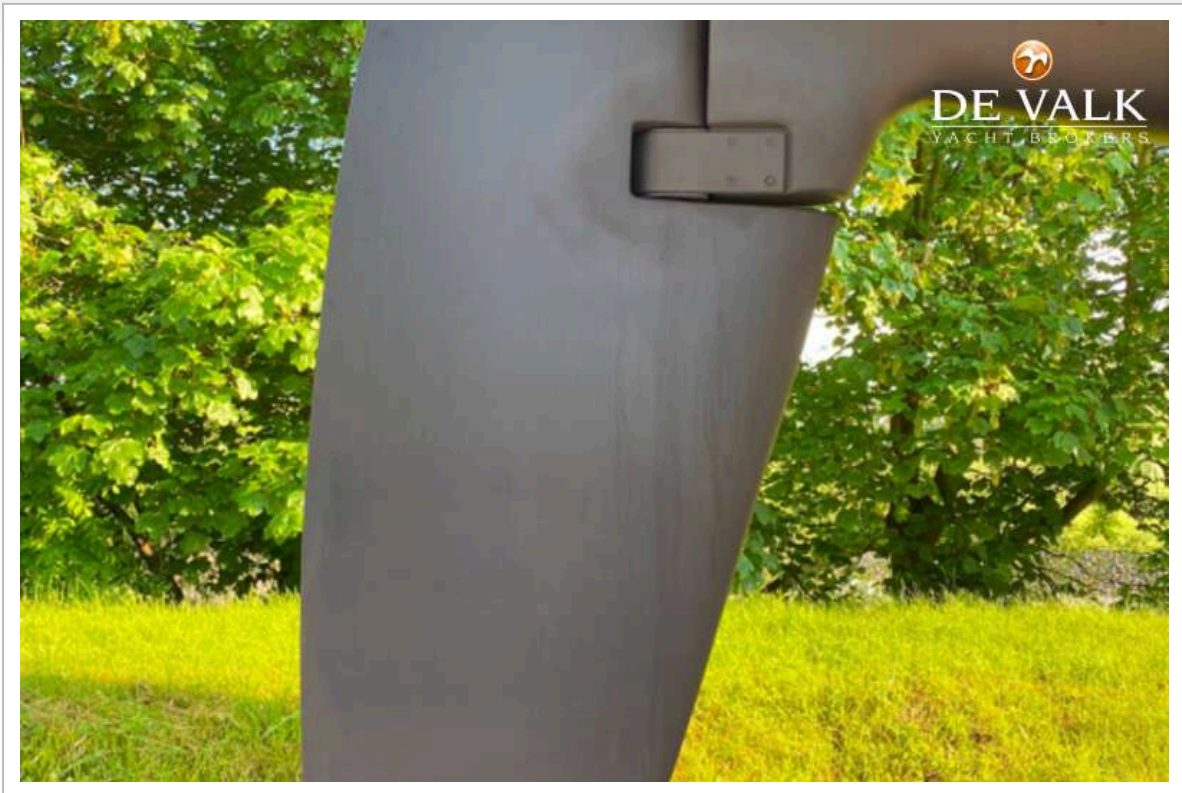


BAVARIA 38 OCEAN



BAVARIA 38 OCEAN

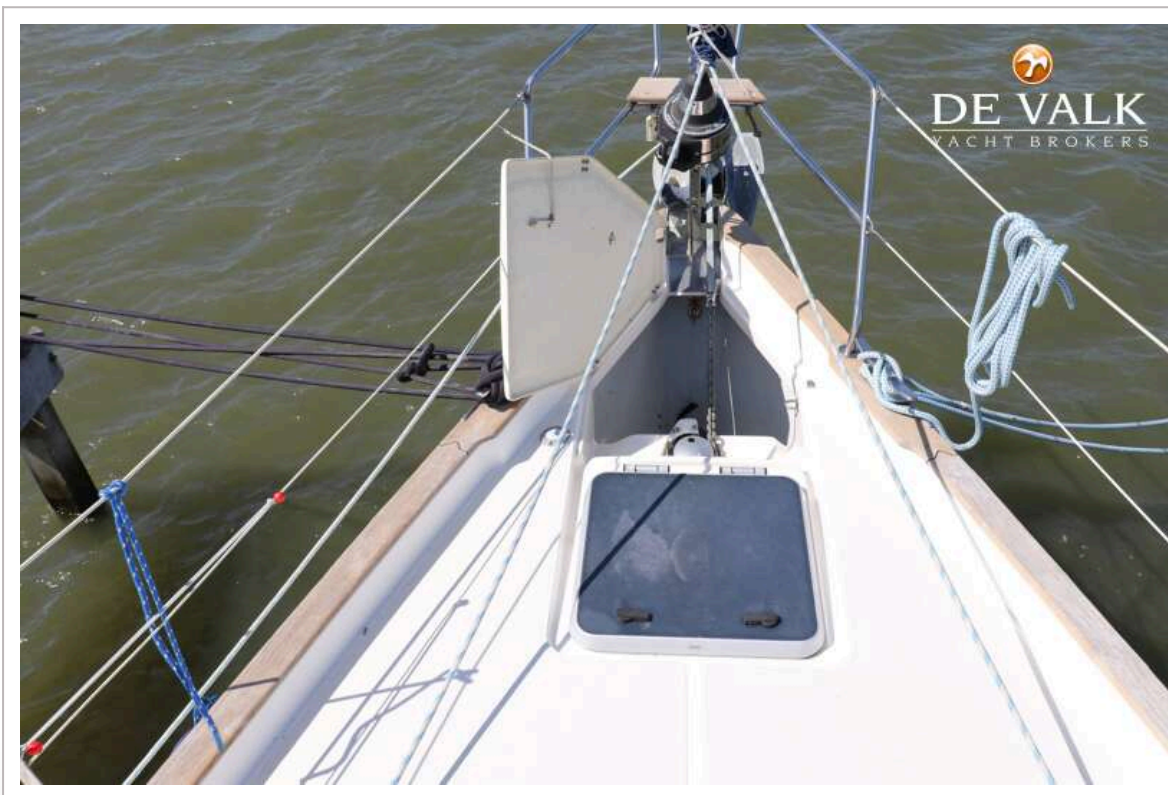




BAVARIA 38 OCEAN



BAVARIA 38 OCEAN



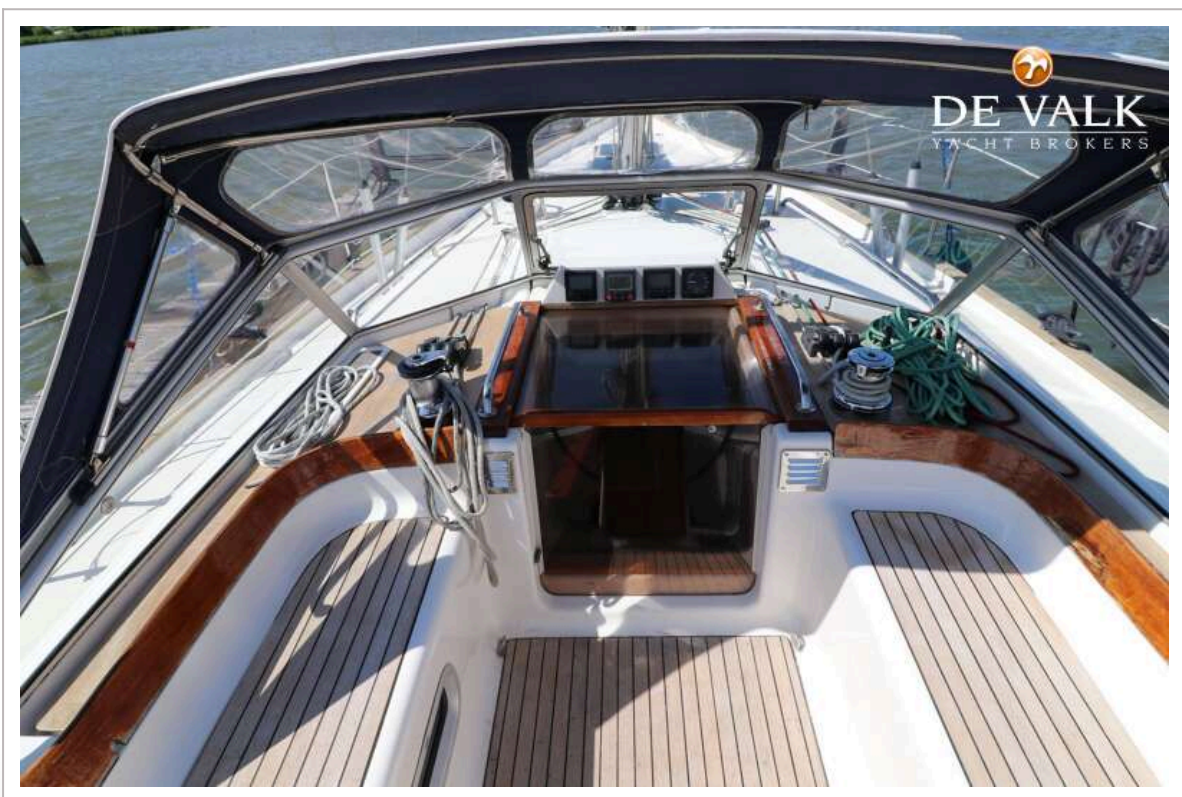
BAVARIA 38 OCEAN



BAVARIA 38 OCEAN



BAVARIA 38 OCEAN



BAVARIA 38 OCEAN



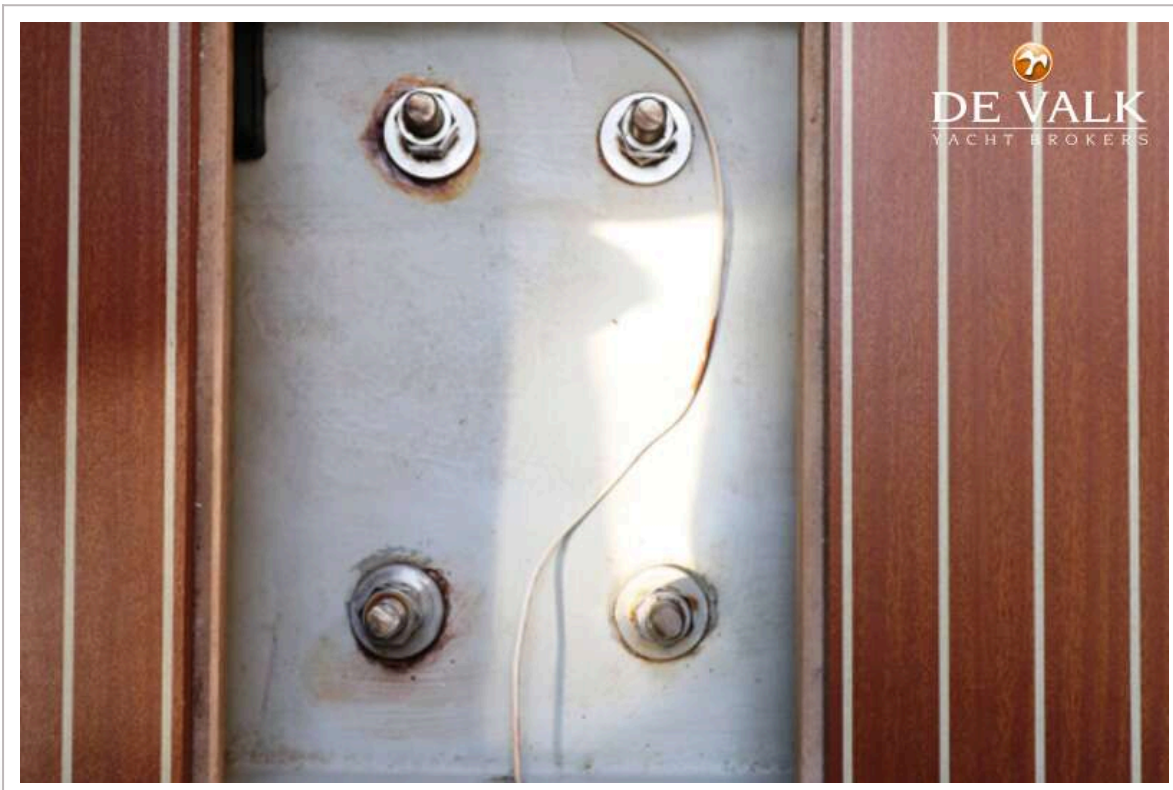
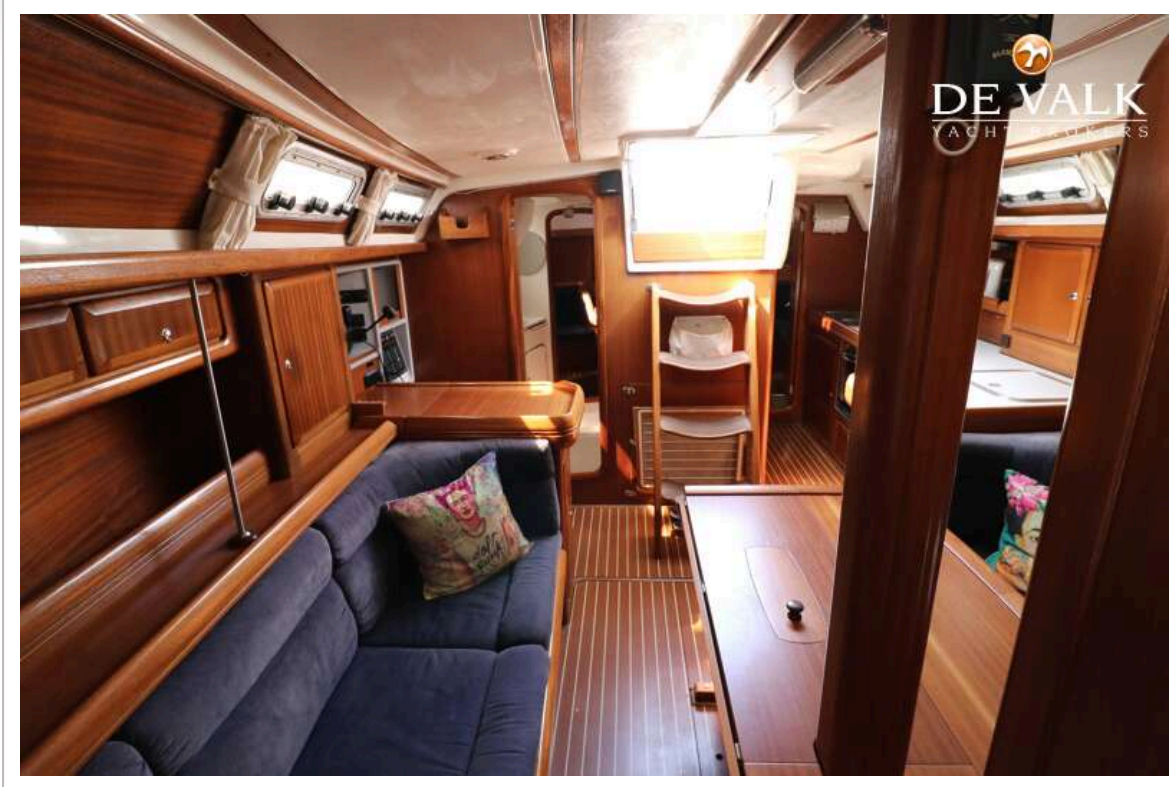
BAVARIA 38 OCEAN



BAVARIA 38 OCEAN



BAVARIA 38 OCEAN



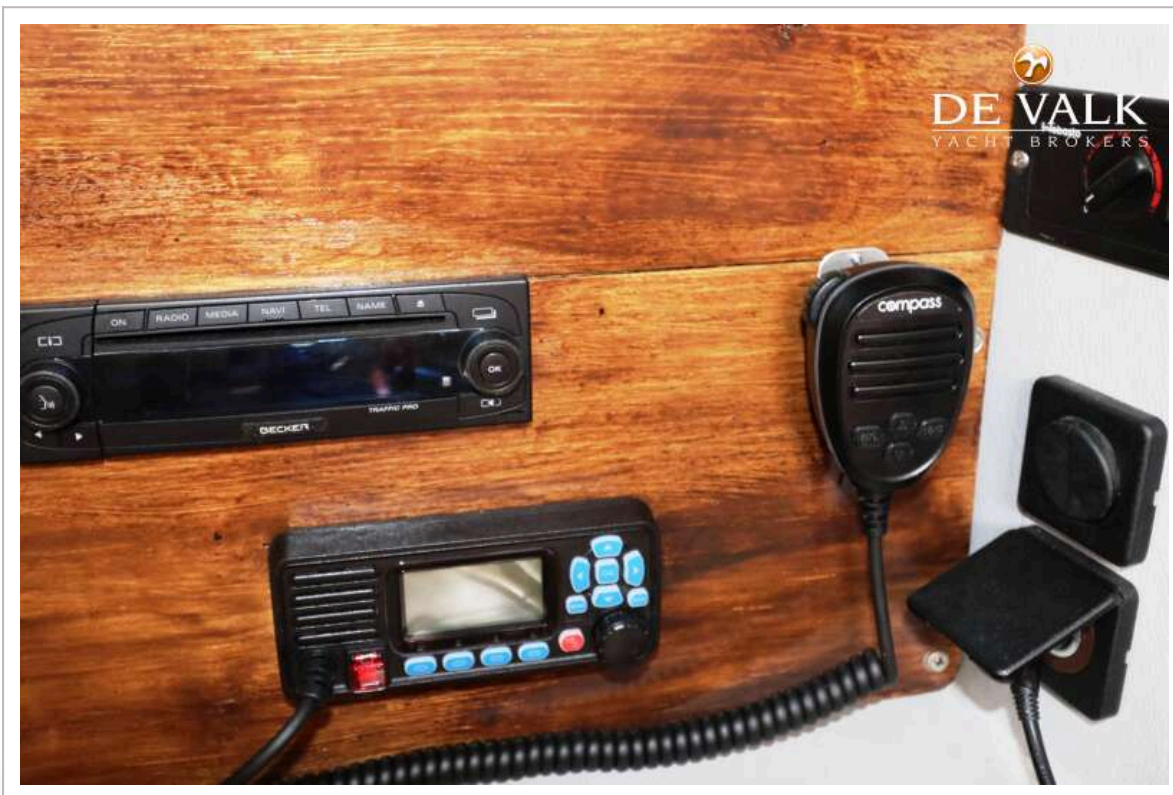
BAVARIA 38 OCEAN



BAVARIA 38 OCEAN



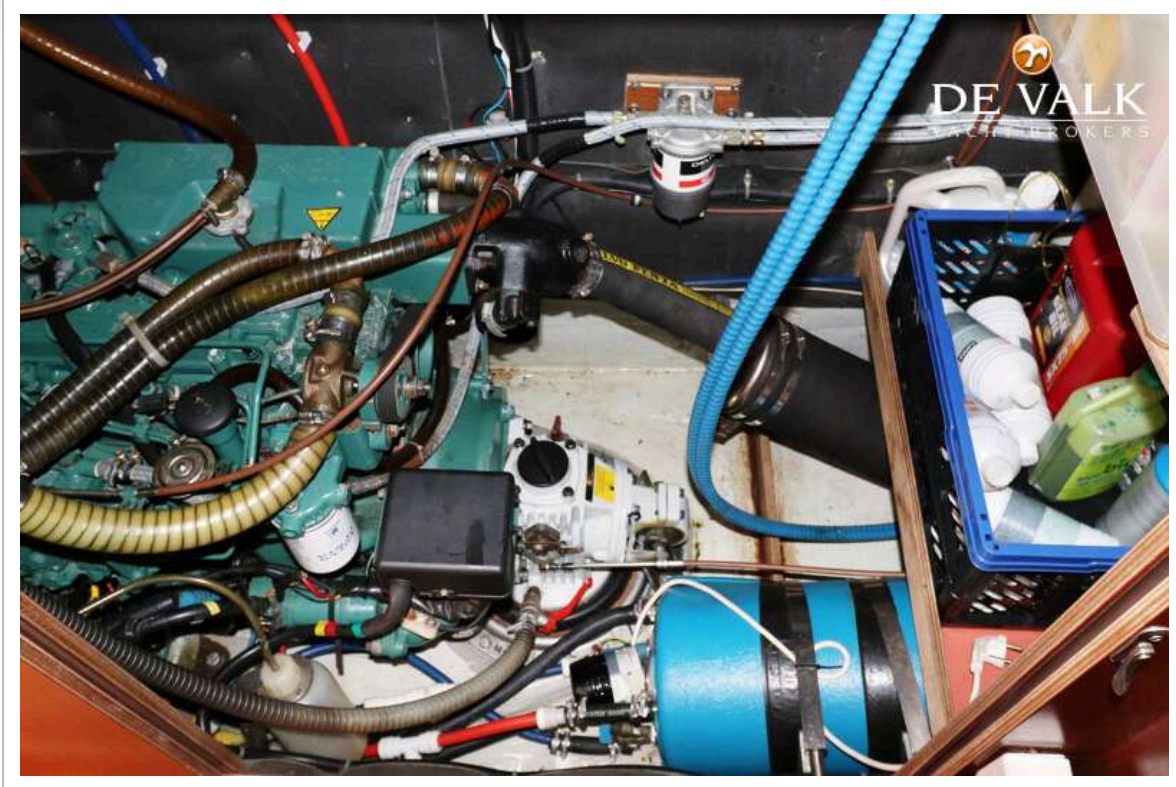
BAVARIA 38 OCEAN



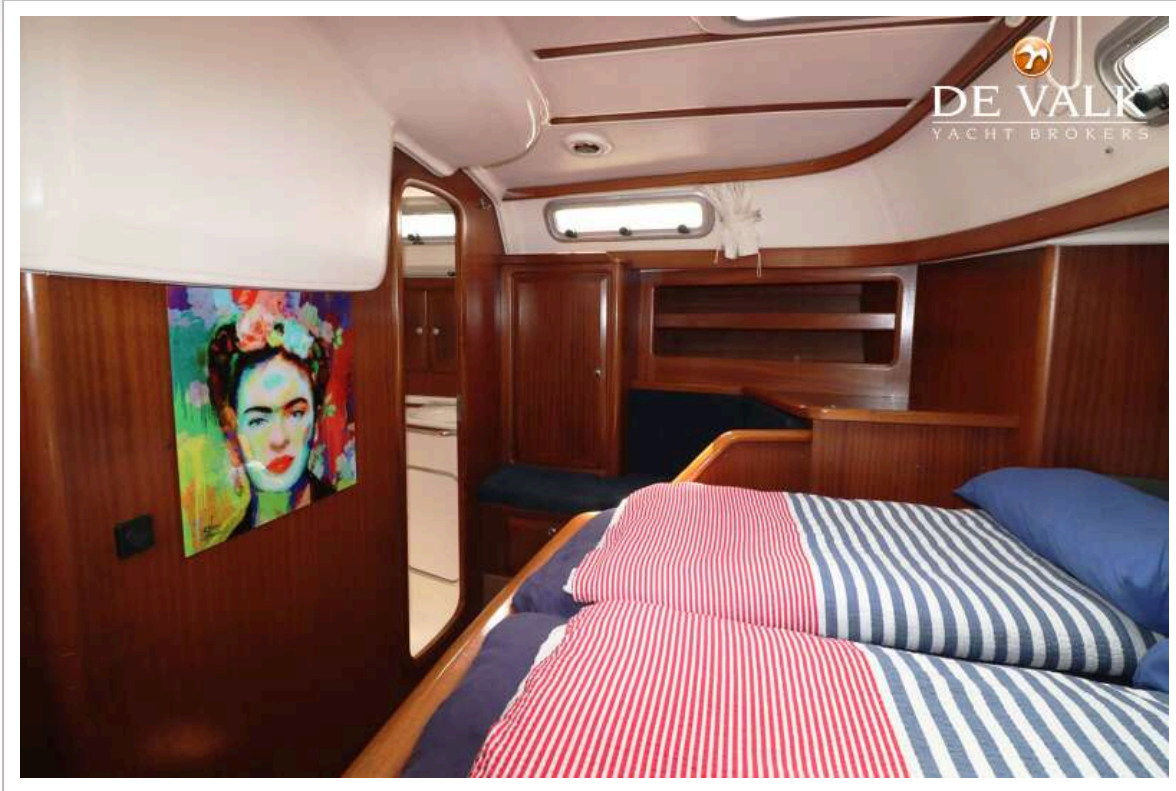
BAVARIA 38 OCEAN



BAVARIA 38 OCEAN



BAVARIA 38 OCEAN



BAVARIA 38 OCEAN

