



DE VALK  
YACHT BROKERS



## STENTOR 1600



DE VALK  
YACHT BROKERS

# STENTOR 1600

## VAN DE MAKELAAR

Stentor 1600 "Oumiak" is ontworpen door Vripack en op de markt gebracht door de Stentor werf in 2004. Zeer geschikt voor een lang verblijf aan boord (ca. 3750 nm @ 7.5 kn). Uitgerust met een 185 pk. Perkins diesel motor, hydraulische boeg- en hekschroef, Kohler (11 Kva) generator en Vetus stabilisatoren. De dubbele beglazing, Kabola centrale verwarming en de twee hutten met beide badkamer ensuite, maken een verblijf aan boord zeer comfortabel. Deze Stentor is compleet uitgerust en klaar om de wereld te ontdekken! Ze ligt klaar voor een bezichtiging in onze overdekte verkoophaven te Sneek. .

*Arne Doodeman*

## SPECIFICATIES

<b>Afmetingen</b>	16.00 x 4.65 x 1.30 (m)	<b>Bouwer</b>	Stentor Yachts SRL
<b>Bouwjaar</b>	2004	<b>Hutten</b>	2
<b>Materiaal</b>	Staal	<b>Slaapplaatsen</b>	6
<b>Motor(en)</b>	1 x Perkins Sabre M185C diesel	<b>Pk/Kw</b>	185.00 (pk), 135.98 (kw)
<b>Vraagprijs</b>	verkocht (BTW )	<b>Ligplaats</b>	bij verkoopkantoor

## CONTACT

<b>Kantoor</b>	De Valk Sneek	<b>Telefoon</b>	+31 (0)515 42 80 30
<b>Adres</b>	Zwolsmanweg 7 8606 KC Sneek NL	<b>E-mail</b>	sneek@devalk.nl

## DISCLAIMER

Hoewel er uiterste zorg besteed is aan de correctheid, volledigheid en actualiteit van onze informatie kunnen hieraan geen rechten worden ontleend.



# STENTOR 1600

## ALGEMEEN

<b>Model</b>	STENTOR 1600
<b>Type</b>	motorjacht
<b>Lengte (m)</b>	16,00
<b>Breedte (m)</b>	4,65
<b>Diepgang (m)</b>	1,30
<b>Doorvaarhoogte (m)</b>	3,25
<b>Stahoogte (m)</b>	1,95
<b>Bouwjaar</b>	2004
<b>Te waterlating</b>	06-2004
<b>Gebouwd door</b>	Stentor Yachts SRL
<b>Land</b>	Nederland
<b>Ontwerper</b>	Vripack Yachtdesing
<b>Waterverplaatsing (t)</b>	33
<b>CE norm</b>	A
<b>Romp materiaal</b>	staal
<b>Romp kleur</b>	gebroken wit Awl Grip paint
<b>Rompvorm</b>	multiknikspant
<b>Kiel type</b>	doorlopende kiel
<b>Materiaal opbouw</b>	staal
<b>Stootlijst</b>	roestvast staal + rubber
<b>Dek materiaal</b>	staal
<b>Afwerking dek</b>	anti-slip verf + teak on roof
<b>Afwerking opbouw</b>	verf + teak on aftdeck
<b>Dorades</b>	ja
<b>Raamlijsten</b>	aluminium
<b>Raammateriaal</b>	dubbelglas Hora
<b>Dekluik</b>	3x
<b>Patrijspoorten</b>	ja
<b>Isolatie</b>	schuimplaten
<b>Flybridge</b>	ja



<b>Flybridge afdekzeil</b>	ja
<b>Flybridge tent</b>	ja
<b>Mast neerklapbaar</b>	hydraulisch
<b>Brandstoftank (liter)</b>	staal 2x 2500 ltr, drained 2021
<b>Inhoudsmeter (brandstoftank)</b>	VDO
<b>Drinkwatertank (liter)</b>	roestvast staal 2500 ltr
<b>Inhoudsmeter (drinkwatertank)</b>	VDO
<b>Vuilwatertank (liter)</b>	roestvast staal 325 ltr
<b>Grijswatertank (liter)</b>	roestvast staal 430 ltr
<b>Stuurwiel</b>	hydraulisch
<b>Binnen stuurstand</b>	ja
<b>Buiten stuurstand</b>	ja

## ACCOMMODATIE

<b>Hutten</b>	2
<b>Slaapplaatsen</b>	6
<b>Interieur</b>	teak
<b>Vloer</b>	teak en holly
<b>Achterdek</b>	ja
<b>Deksalon</b>	ja
<b>Stahoogte salon (m)</b>	1,95
<b>Verwarming</b>	centrale verwarming Kabola B12, new exhaust, new electro valve and new thermostat
<b>Airco</b>	ja
<b>Achterkajuit</b>	ja
<b>Dinette</b>	ja
<b>Dinette om te bouwen</b>	ja
<b>Openslaande deur achterdek</b>	ja
<b>Keuken</b>	ja
<b>Aanrechtblad</b>	corian
<b>Spoelbak</b>	Corain Double



# STENTOR 1600

<b>Kooktoestel</b>	keramisch Siemens 4 burner
<b>Afzuigkap</b>	Etna
<b>Combi magnetron/oven</b>	Siemens Microwelle plus
<b>Koelkast</b>	Siemens
<b>Vriezer</b>	Siemens
<b>Warmwatersysteem</b>	via CV
<b>Waterdruksysteem</b>	elektrisch
<b>Vaatwasser</b>	Siemens
<b>Eigenaarshut</b>	frans bed
<b>Lengte bed (m)</b>	2,05
<b>Kledingkast</b>	hangend/lades/legplanken
<b>Badkamer</b>	en suite
<b>Toilet</b>	en suite
<b>Toilet Systeem</b>	elektrisch
<b>Wasbak</b>	in de badkamer
<b>Douche</b>	en suite
<b>Gastenhut 1</b>	frans bed
<b>Kledingkast</b>	hangend gedeelte en lades
<b>Badkamer</b>	en suite
<b>Toilet</b>	en suite
<b>Toilet systeem</b>	elektrisch
<b>Wasbak</b>	in de badkamer
<b>Douche</b>	en suite
<b>Was/droog combinatie</b>	Miele Softtronic WT946S
<b>Mini bar</b>	wasbak en koelkast op het achterdek

## MOTOR(EN)

<b>Aantal motoren</b>	1
<b>Merk</b>	Perkins Sabre
<b>Type</b>	M185C
<b>Pk</b>	185



# STENTOR 1600

<b>kW</b>	135,98
<b>Brandstof</b>	diesel
<b>Geïnstalleerd in jaar</b>	2004
<b>Gereviseerd in jaar</b>	2018
<b>Maximale snelheid (kn)</b>	9,5
<b>Kruissnelheid (kn)</b>	8
<b>Verbruik (ltr/uur)</b>	10
<b>Bereik (nm)</b>	3750
<b>Motoruren</b>	3963
<b>Koelsysteem motor</b>	indirecte warmtewisselaar Cleaned 2018
<b>Aandrijving</b>	schroefas
<b>Schroefas afdichting</b>	ja
<b>Motorbediening</b>	elektrisch ZF
<b>Keerkoppeling</b>	hydraulisch PRM Newage
<b>Boegschroef</b>	hydraulisch Proportional and with remote control
<b>Hekschroef</b>	hydraulisch Proportional and with remote control
<b>Uitlaatsysteem</b>	watergekoeld
<b>Stuwdrukklager</b>	ja
<b>Type schroef</b>	vast
<b>Schroefbladen</b>	5
<b>Materiaal schroefas</b>	roestvast staal
<b>Smearing schroefas</b>	water
<b>Handlenspomp</b>	ja
<b>Elektrische lenspomp</b>	ja
<b>Elektrische installatie</b>	12/24/220V
<b>Generator</b>	stille separator Kohler 11Kva 1500 RPM 2021 total service
<b>Draaiuren generator</b>	868
<b>Accu's</b>	ja
<b>Startaccu</b>	2x 180 Ah
<b>Lichtaccu</b>	6x 200 Ah (2021)
<b>Generatoraccu</b>	1x 80 Ah
<b>Accu monitor</b>	Mastervolt BTM1 Mastervolt Charge control



# STENTOR 1600

Acculader	Mastervolt Mass 24/100
Omvormer	2x Mastervolt Mass Sine 24/2500
Windgenerator	(2018)
Diodebrug	ja
Walstroom	met kabel
Scheidingstrafo	Mastervolt 4.5 Kw with softstart
Stabilisatoren	vin Vetus
Extra info	Vaarbereik 3750 Nm. met 10 l/u @ 7,5 kn
Extra info	Double Separ Fuel filter

## NAVIGATIE

Kompas	Garmin LB100
Dieptemeter	Raymarine ST60
Dieptemeter/log	Raymarine Multi on outside steering position
Log	Raymarine ST60
Windmeetset	Raymarine ST60 on outside steering position
Marifoon	Radio Ocean RO 4800
Handmarifoon	Radio Ocean P4800
Autopiloot	Raymarine ST7001
Roerstand aanwijzer	Inside in the pilot screen and on the outside steering position
Radar	Raymarine Quantum (2019)
Plotter	ja
Plotter/GPS	Simrad NSS8 outside
Radar/GPS/plotter	2x Raymarine 12 " Axiom (2019)
Weer ontvanger	Radiotelex Weatherman
AIS transceiver	Class B
Epirb	(2018)
Navigatieverlichting	ja
Zoeklicht	ja

## UITRUSTING



Vaste ramen	ja
Buiskap	ja
Kuiptent	ja
Kuipkussens	ja
Kuiptafel	ja
Kuipstoelen	ja
Zwemplatform	Finished with teak
Zwemtrap	roestvast staal
Loopplank	ja
Dekdouche	ja
Anker	ja
Ankerketting	100m (2018) 12 mm
Ankerlier	hydraulisch
Kaapstander	ja
Dekwasinstallatie	ja
Davits	roestvast staal Dinhy supports
Dekkraan	hydraulisch
Zeereling	roestvast staal
Handgreep (opbouw)	ja
Zij-instap in reling	3x
Reddingsvlot	container Plastimo (2018)
Reddingsvlot (pers)	6 offshore
Reddingsboei	ja
Joon	ja
Ruitenwisser	6x
Hoorn	ja
Stootkussens	ja
Landvasten	ja
Radio	Pioneer
Brandblusser	ja
Brandblusser in motorkamer	ja
Extra info	ingebouwd stofzuig systeem







# STENTOR 1600



# STENTOR 1600





# STENTOR 1600



# STENTOR 1600



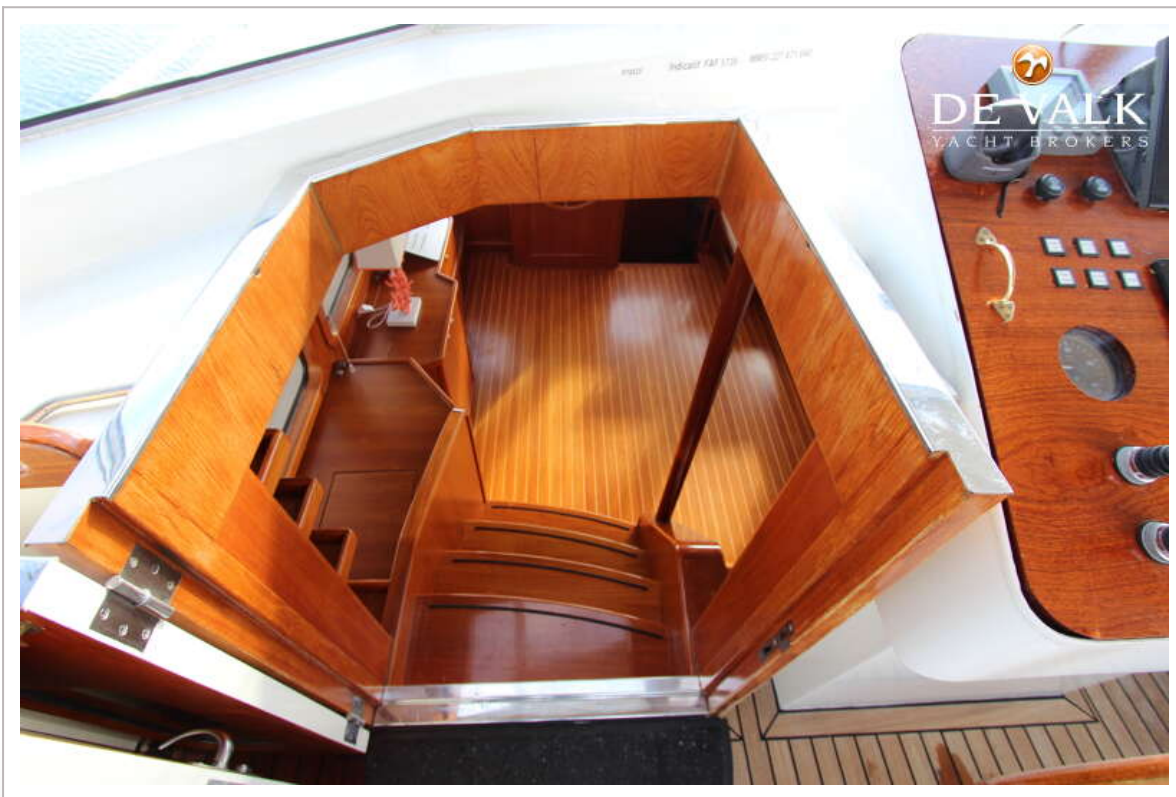


# STENTOR 1600





# STENTOR 1600

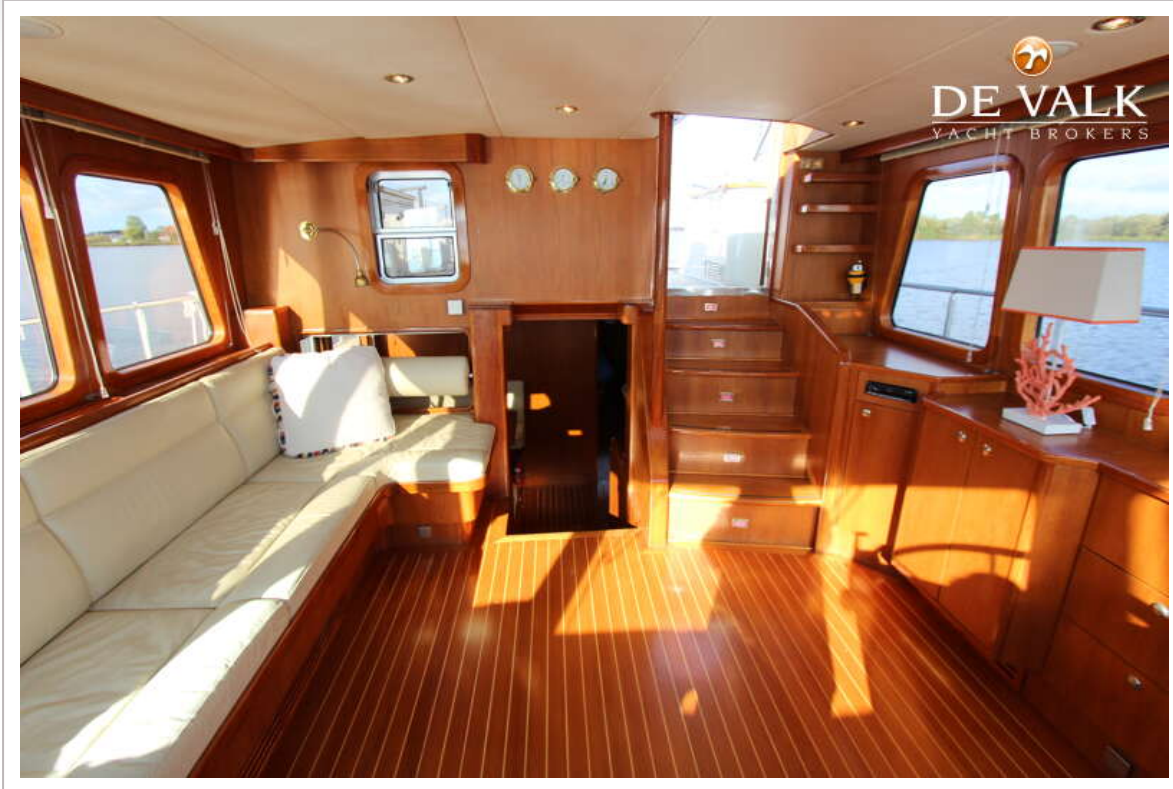


# STENTOR 1600





# STENTOR 1600



# STENTOR 1600





# STENTOR 1600



# STENTOR 1600

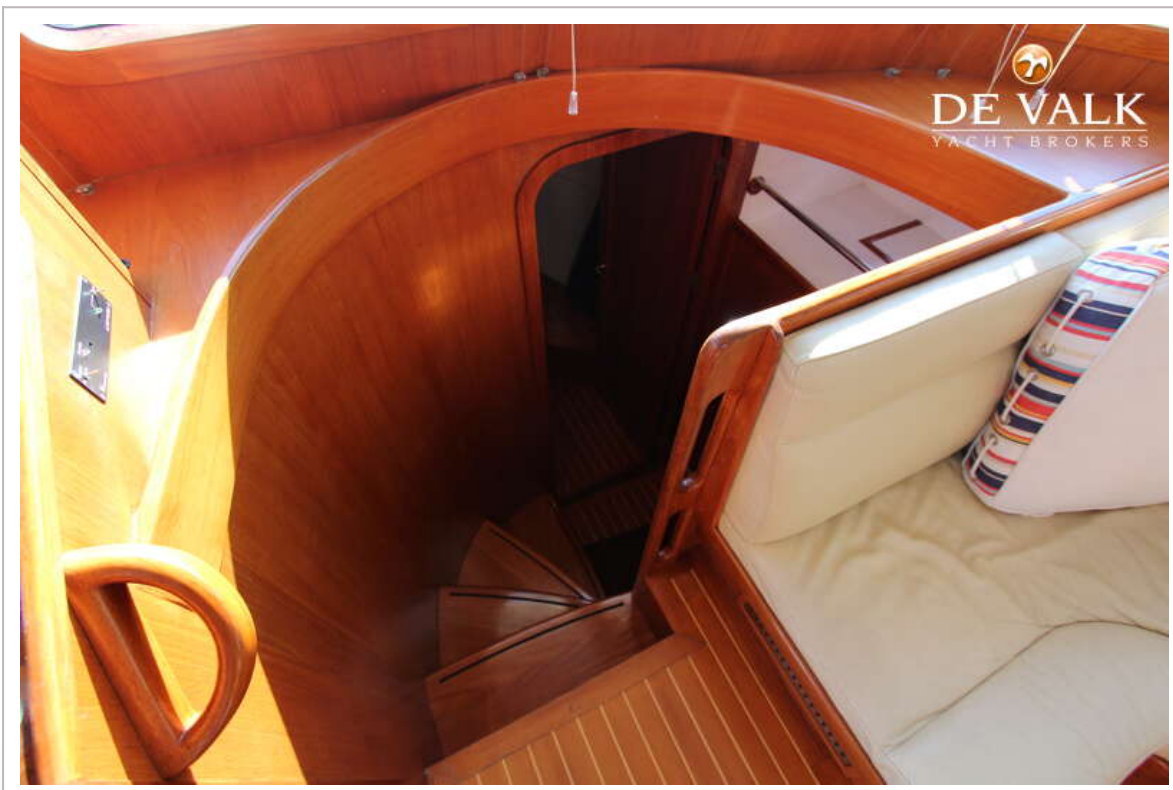




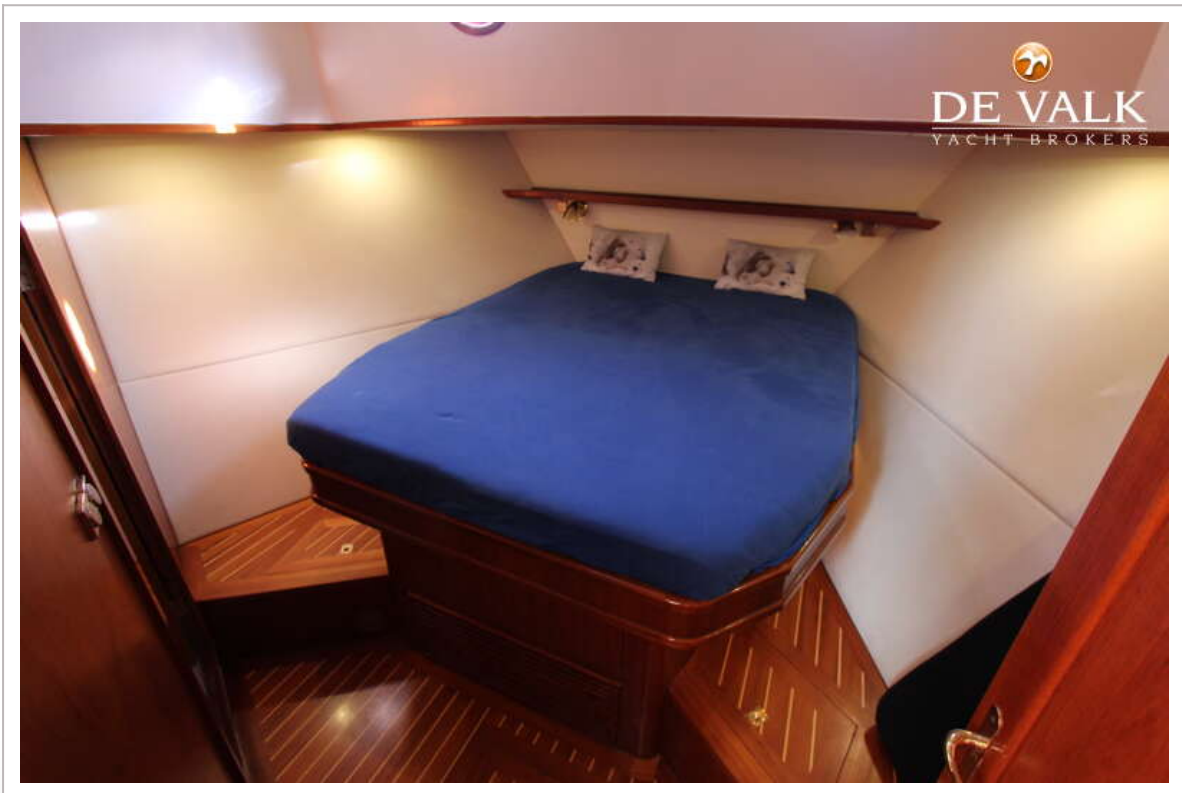
# STENTOR 1600



# STENTOR 1600



# STENTOR 1600



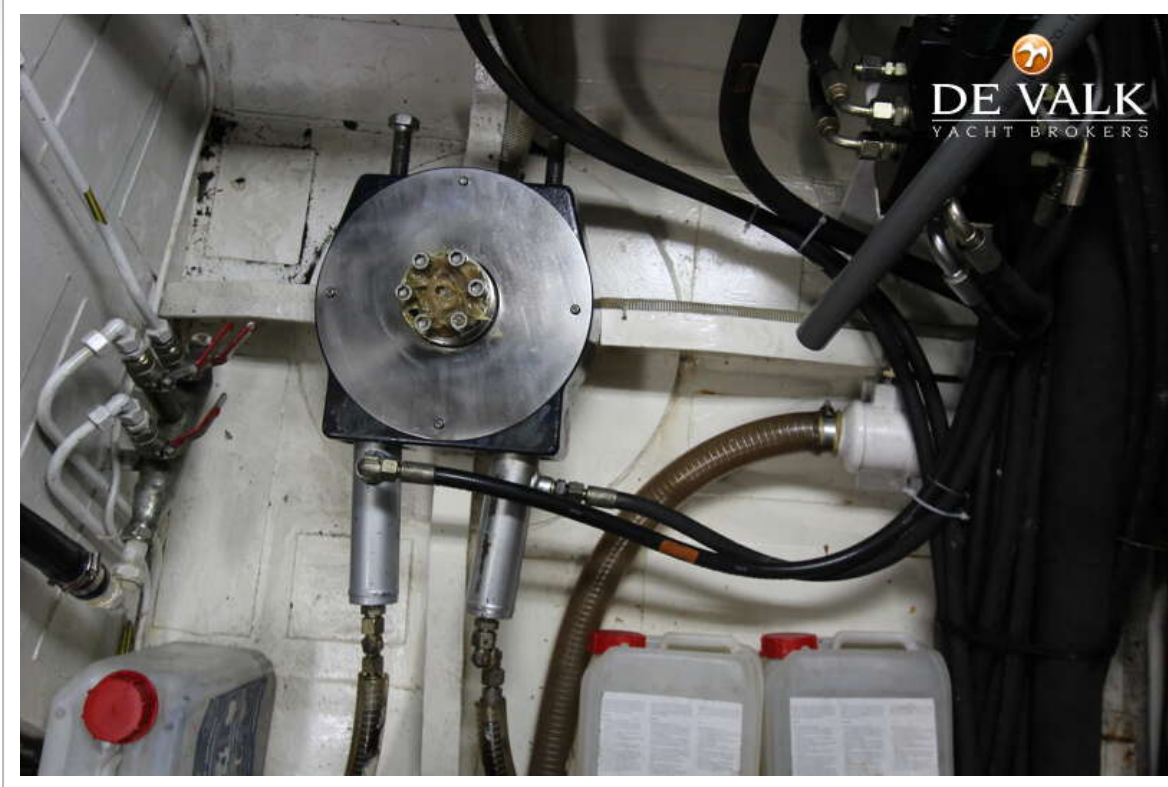


# STENTOR 1600





# STENTOR 1600



# STENTOR 1600

