



DE VALK
YACHT BROKERS



DART KOTTER 38



DE VALK
YACHT BROKERS

DART KOTTER 38

VAN DE MAKELAAR

Geen twijfel mogelijk, de Dart kotter 38 staat bekend om haar mooie lijnen en zeewaardigheid. "Tinker Bell" biedt comfort en veiligheid in zelfs de slechtste omstandigheden dankzij haar extreem zwaar gebouwde rompconstructie. Haar interieur is zeer ruim, ze biedt veel bergruimte en twee aparte hutten; zeer geschikt voor het vermaken van vrienden en familie. Deze Dart Kotter 38 is uitgerust met een boegschroef, verwarming, warm water en andere zaken die uw reis comfortabel maken. Ze is 7 dagen per week te bezichtigen in Hindeloopen.

Johan Nooitgedagt

SPECIFICATIES

Afmetingen	11.50 x 3.75 x 1.40 (m)	Bouwer	Dartsailer B.V. Oss
Bouwjaar	1991	Hutten	2
Materiaal	Polyester	Slaapplaatsen	4
Motor(en)	1 x Mercedes OM 603 diesel	Pk/Kw	105.00 (pk), 77.18 (kw)
Vraagprijs	verkocht (BTW)	Ligplaats	bij verkoopkantoor

CONTACT

Kantoor	De Valk Hindeloopen B.V.	Telefoon	+31 514 52 40 00
Adres	Oosterstrand 1 8713 JS Hindeloopen NL	E-mail	hindeloopen@devalk.nl

DISCLAIMER

Hoewel er uiterste zorg besteed is aan de correctheid, volledigheid en actualiteit van onze informatie kunnen hieraan geen rechten worden ontleend.



ALGEMEEN

Model	DART KOTTER 38
Type	motorjacht
Lengte (m)	11,50
Lengte waterlijn (m)	9,60
Breedte (m)	3,75
Diepgang (m)	1,40
Bouwjaar	1991
Gebouwd door	Dartsailer B.V. Oss
Land	Nederland
Ontwerper	Willem de Vries Lentsch
Waterverplaatsing (t)	11
Romp materiaal	polyester
Romp kleur	gebroken wit
Rompvorm	rondspant
Kiel type	doorlopende kiel
Materiaal opbouw	polyester
Stootlijst	roestvast staal Strip
Dek materiaal	polyester
Afwerking dek	teak
Afwerking opbouw	teak
Afwerking kuip	teak
Raamlijsten	aluminium Gebo
Raammateriaal	hardglas
Dekluik	ja
Brandstoftank (liter)	Approx. 450 ltr.
Drinkwatertank (liter)	Approx 200 ltr.
Inhoudsmeter (drinkwatertank)	Vetus
Stuurwiel	mechanisch
Binnen stuurstand	ja



ACCOMMODATIE

Hutten	2
Slaapplaatsen	4
Interieur	teak
Vloer	teak en holly
Open kuip	ja
Stuurhut/deksalon	ja
Stahoogte salon (m)	ja
Verwarming	diesel hete lucht Webasto HL32
Keuken	ja
Aanrechtblad	hout
Spoelbak	roestvast staal
Kooktoestel	elektrisch - with Safire Sirius Control panel
Gasdetector	Vetus gas detector
Koelkast	Coolmatic wiht freezer compartment - 110 ltr.
Warmwatersysteem	220V + motor
Waterdruksysteem	elektrisch
Eigenaarshut	v-bed
Lengte bed (m)	2,00 mtr.
Kledingkast	hangend en legplanken
Gastenhut 1	tweepersoonsbed
Lengte bed (m)	2 mtr.
Kledingkast	legplanken
Badkamer	gedeeld
Toilet	Jabsco
Toilet systeem	elektrisch
Wasbak	ja
Douche	ja

MOTOR(EN)

Aantal motoren	1
----------------	---



Merk	Mercedes
Type	OM 603
Pk	105
kW	77,18
Brandstof	diesel
Maximale snelheid (kn)	8
Kruissnelheid (kn)	7,5
Verbruik (ltr/uur)	4
Motoruren	2842
Koelsysteem motor	indirecte warmtewisselaar
Aandrijving	schroefas
Motorbediening	bowden kabels
Keerkoppeling	mechanisch
Boegschroef	elektrisch Vetus
Uitlaatsysteem	watergekoeld
Type schroef	vast
Materiaal schroefas	roestvast staal
Smering schroefas	oliebad
Elektrische lenspomp	ja
Elektrische installatie	12 / 220 V
Startaccu	12V 100Ah
Lichtaccu	2x 180Ah - 12V
Acculader	ja
Walstroom	met kabel

NAVIGATIE

Kompas	Cassens & Plath
Electrisch kompas	Vestus Course compass
Dieptemeter	Vetus
Marifoon	Shipmate RS8300
Handmarifoon	Cobra MR HH500 - 6 watt floating handheld VHF radio



Roerstand aanwijzer

GPS

Camera

Navigatieverlichting

Vetus

Furuno GPS/Waas navigator

Forward looking

ja

UITRUSTING

Kuipent

ja

Kuiptafel

ja

Zwemtrap

roestvast staal

Anker

Pool

Ankerketting

ja

Ankerlier

elektrisch Vetus

Kaapstander

ja

Zeereeling

draad

Handgreep (opbouw)

teak

Zij-instap in reling

ja

Preekstoel

ja

Ruitenwisser

2x double-arm

Hoorn

ja

Radar reflektor

ja

Stootkussens

ja

Landvasten

ja

Radio-cd speler

Pioneer

Speakers in salon

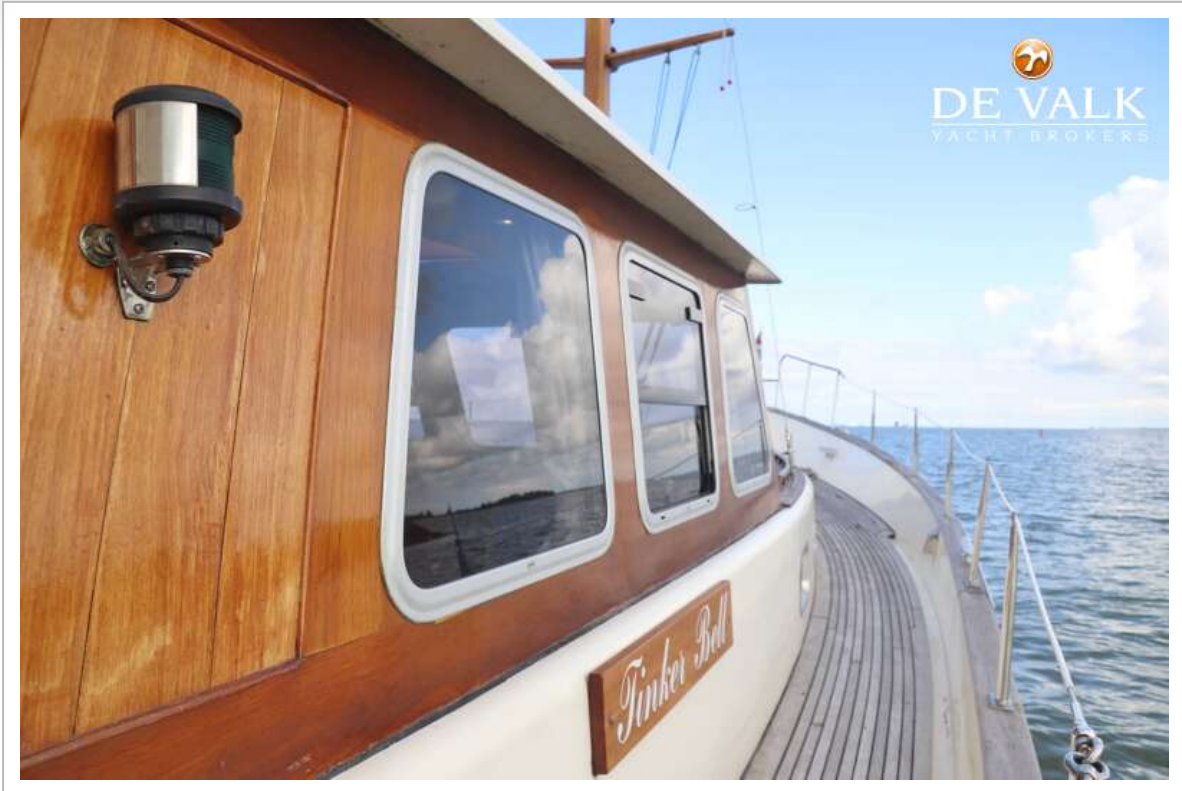
ja



DART KOTTER 38



DART KOTTER 38



DART KOTTER 38



DART KOTTER 38



DART KOTTER 38



DART KOTTER 38



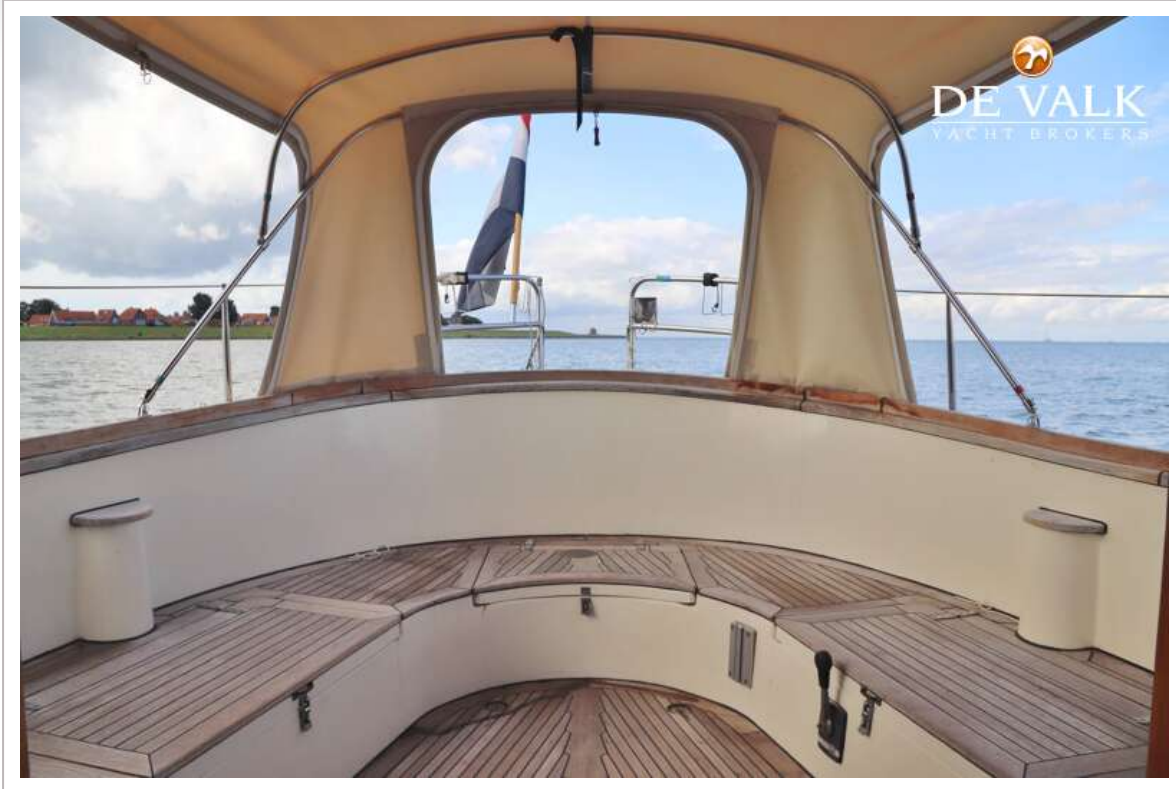
DART KOTTER 38



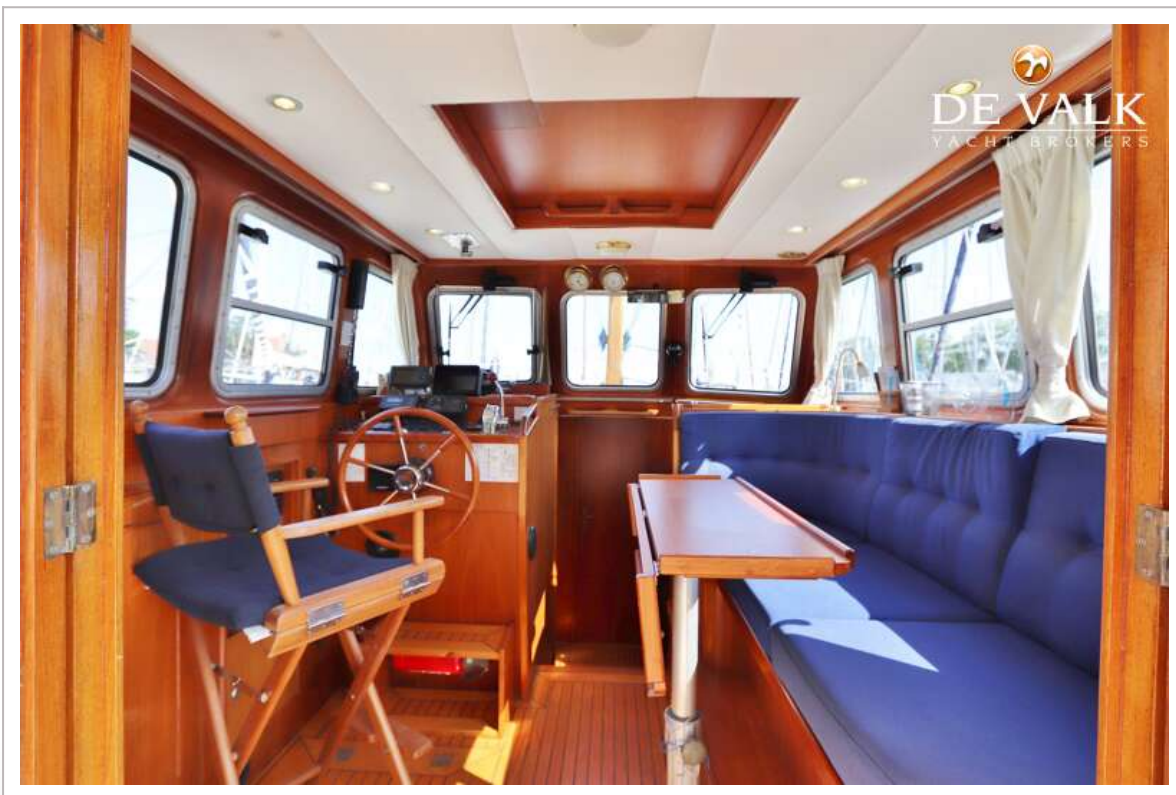
DART KOTTER 38



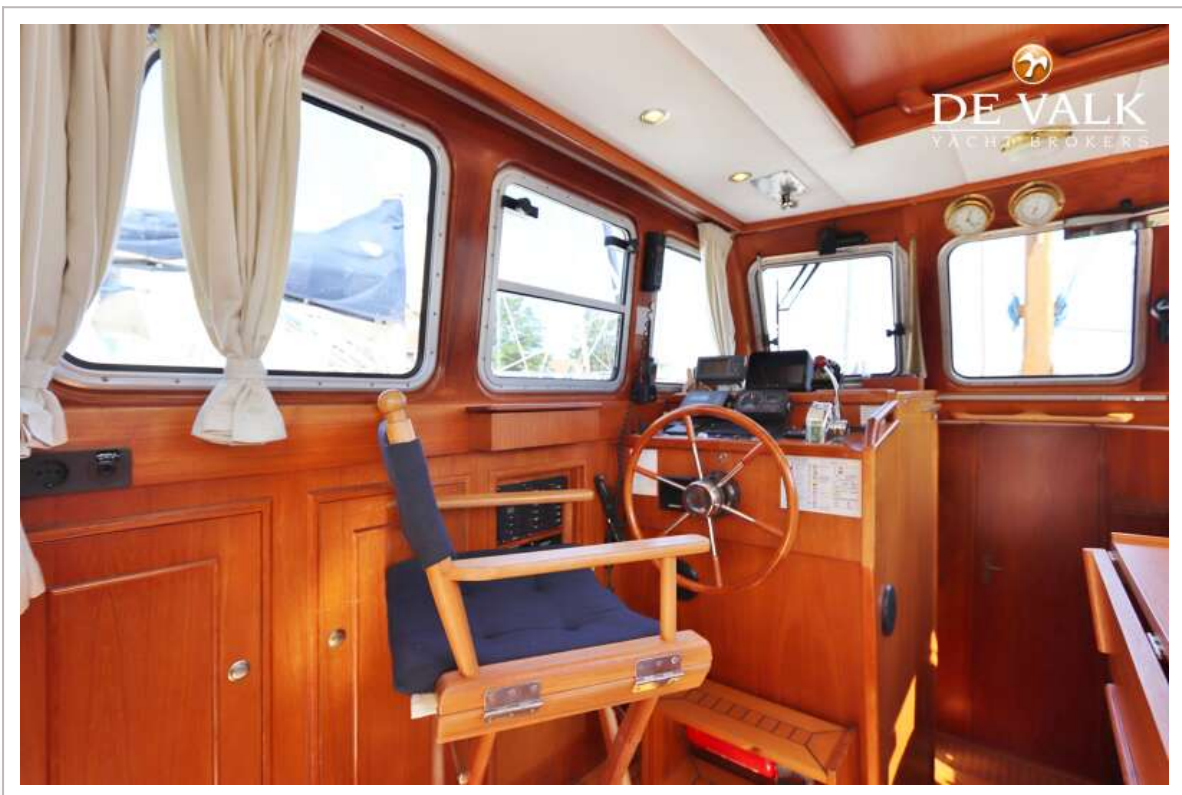
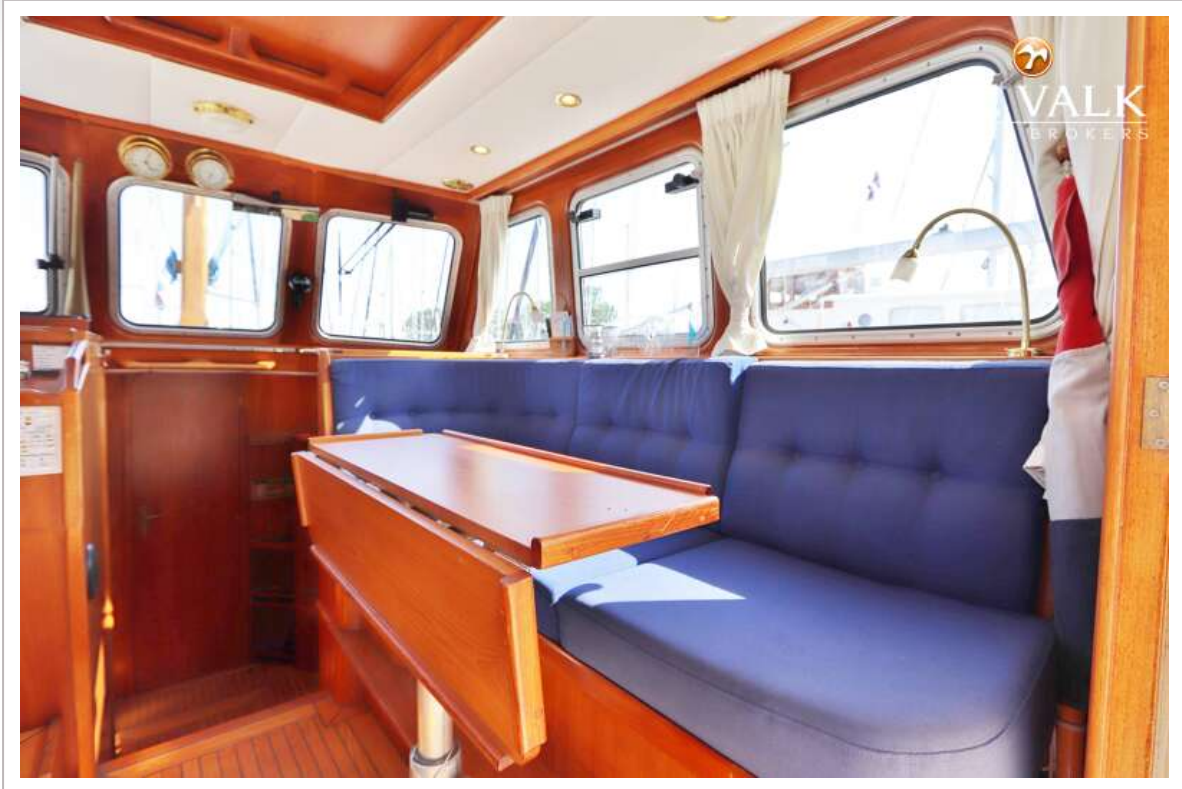
DART KOTTER 38



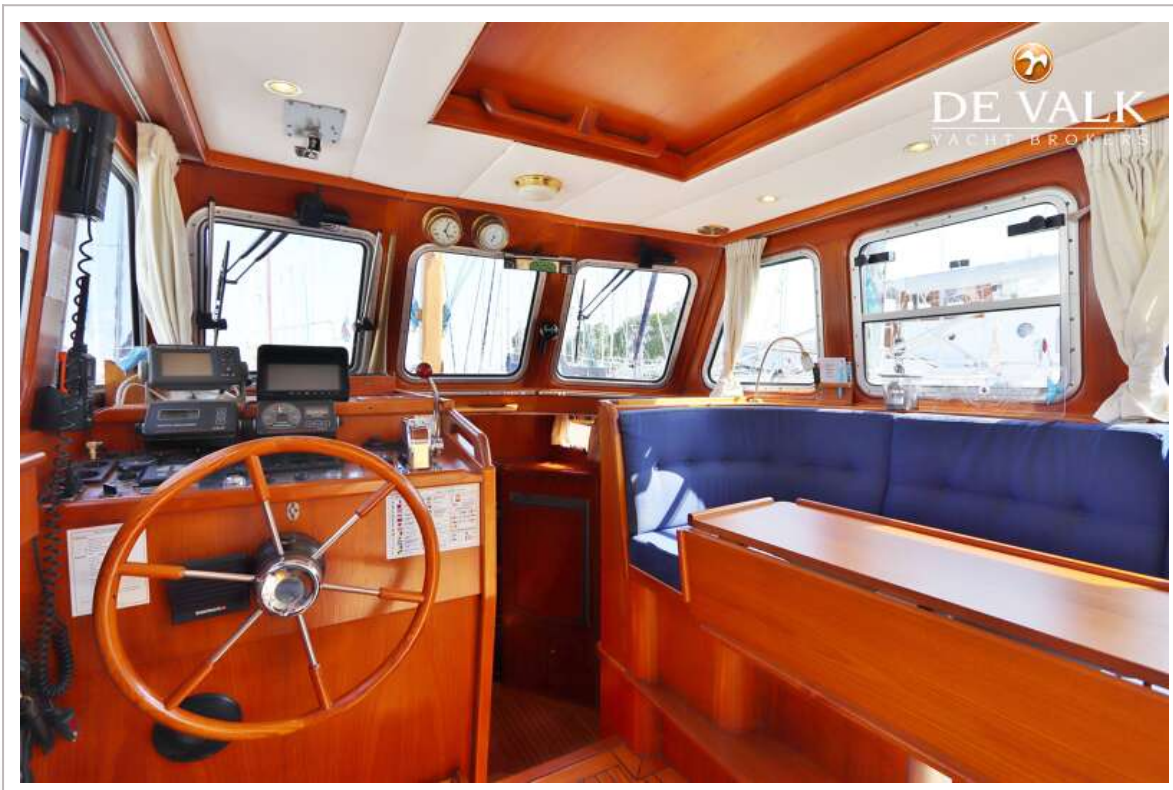
DART KOTTER 38



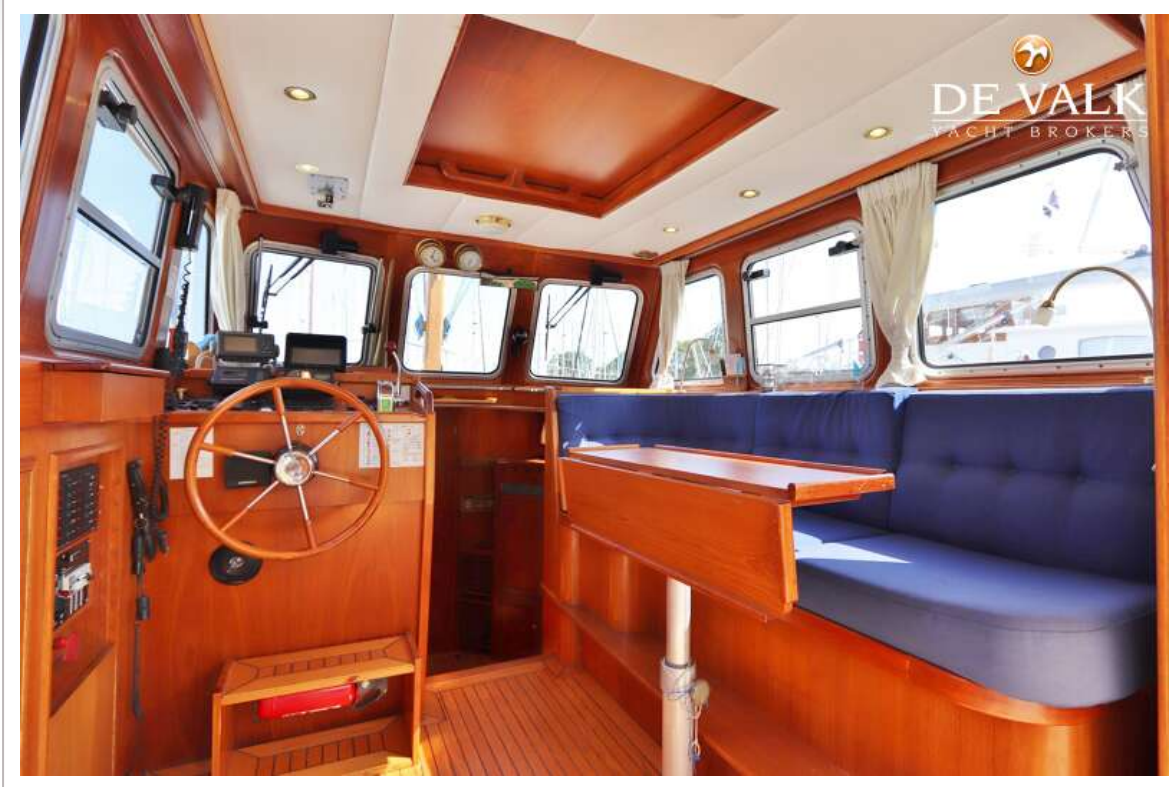
DART KOTTER 38



DART KOTTER 38



DART KOTTER 38



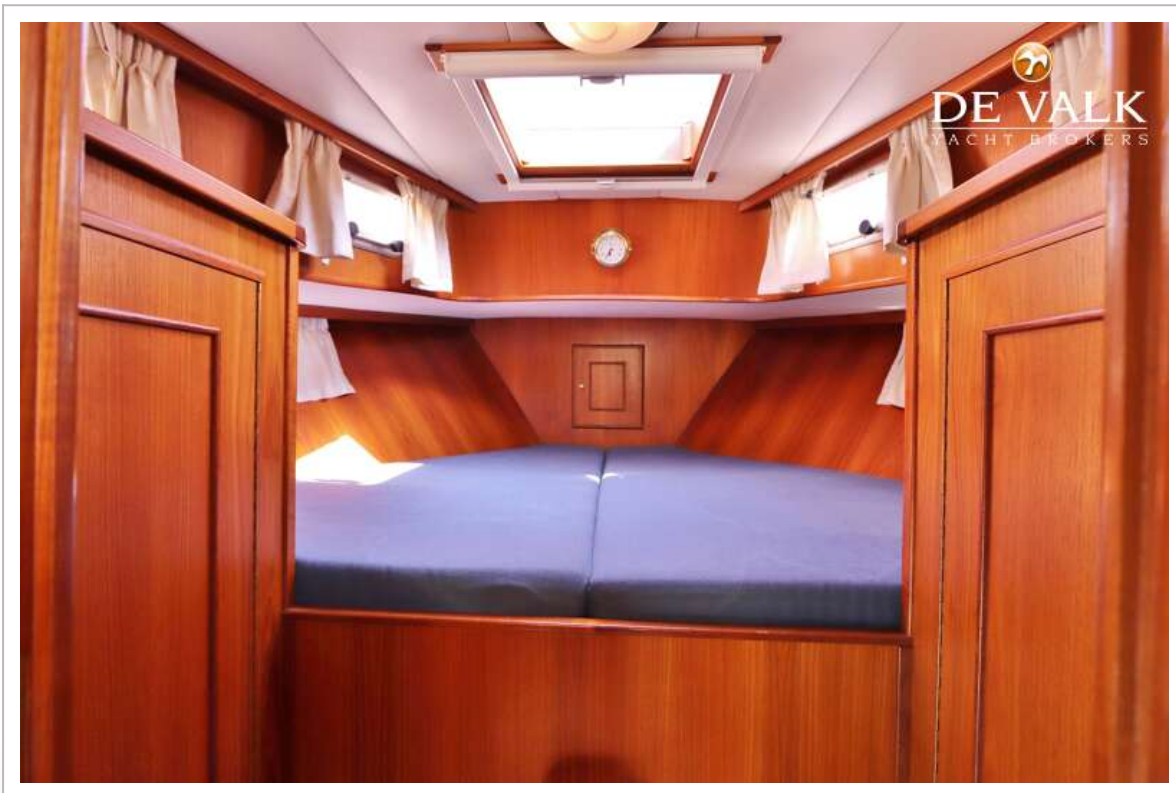
DART KOTTER 38



DART KOTTER 38



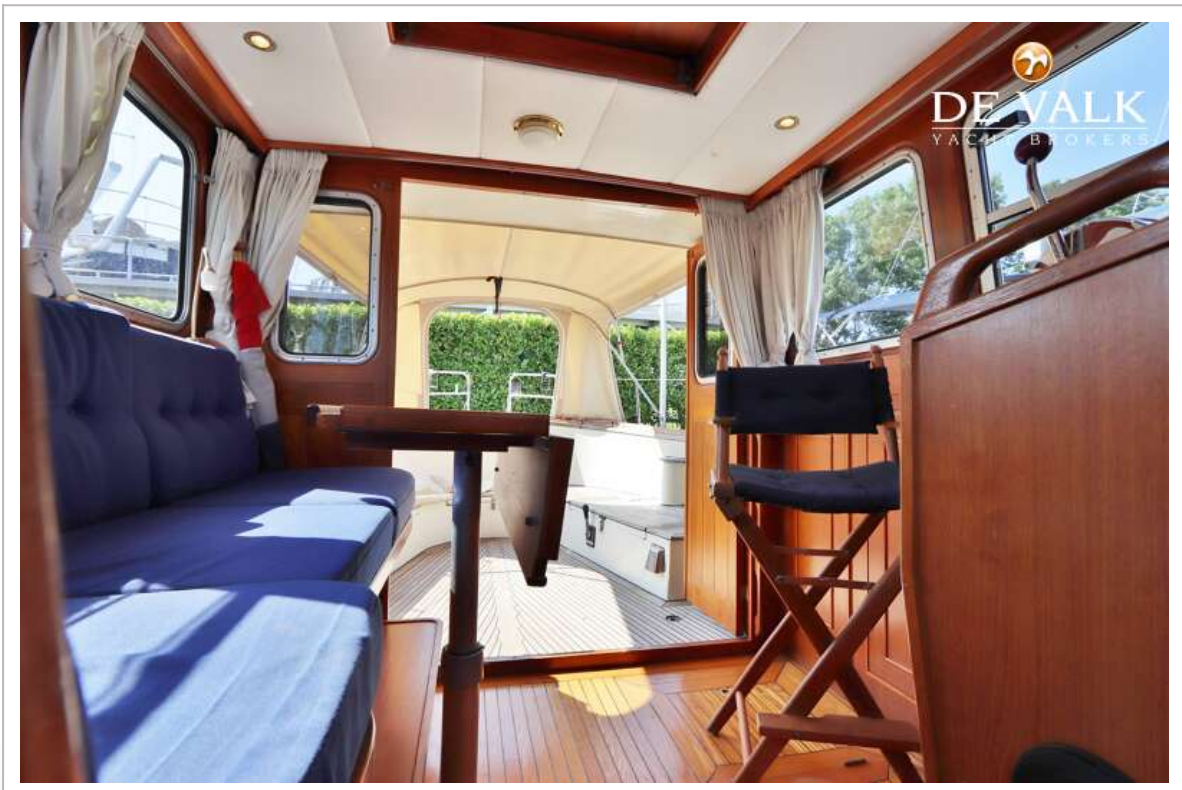
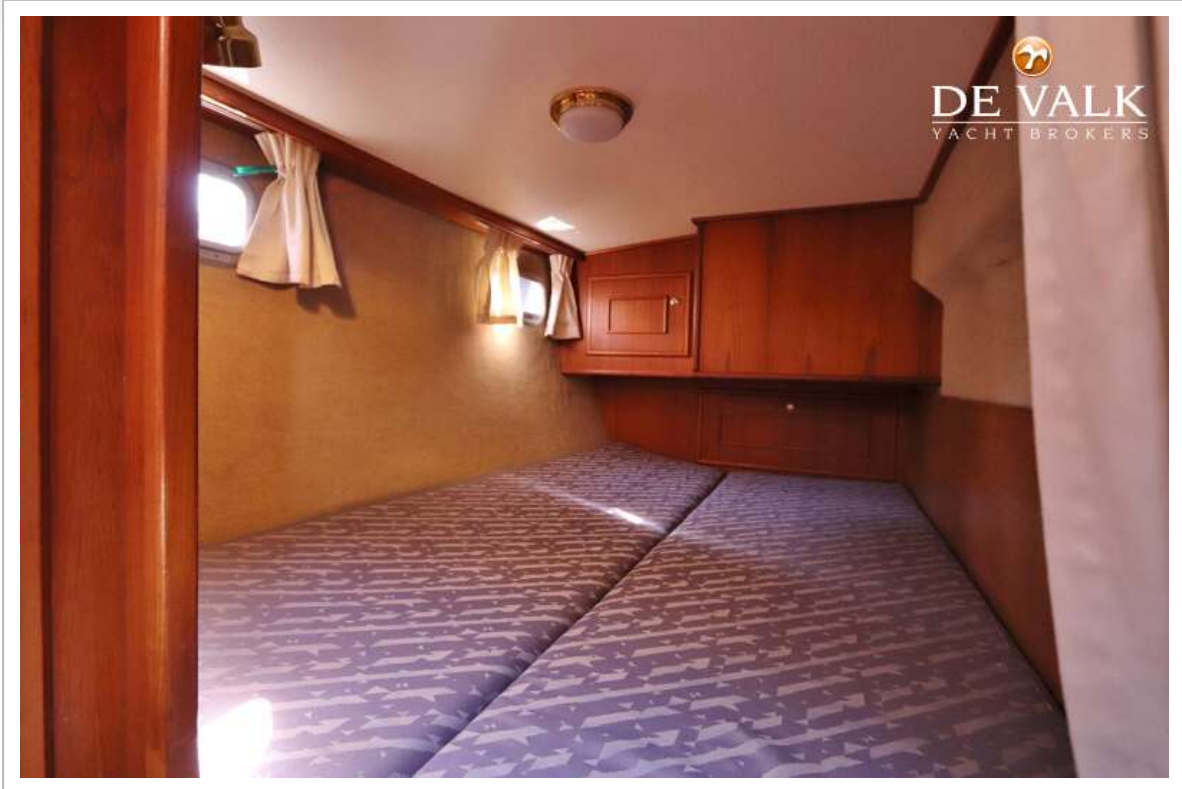
DART KOTTER 38



DART KOTTER 38



DART KOTTER 38



DART KOTTER 38

