



DE VALK  
YACHT BROKERS



## APHRODITE 33



DE VALK  
YACHT BROKERS

# APHRODITE 33

## VAN DE MAKELAAR

Charmante Aphrodite 33, ideaal voor een comfortabel verblijf aan boord dankzij de ruime salon, achterkajuit, badkamer en keuken. Deze Aphrodite 33 heeft een elektrische lieren, boegschroef, Webasto verwarming, boiler voor warm water, koelkast, elektrische ankerlier, stuurautomaat etc. De Aphrodite 33 is voor de zeiler die kwaliteit van de constructie en betrouwbaarheid waardeert. Vanaf 5 augustus kunt u dit jacht bekijken in onze verkoop haven.

*Johan Schootstra*

## SPECIFICATIES

<b>Afmetingen</b>	10.34 x 3.30 x 1.60 (m)	<b>Bouwer</b>	Rex Marin AB - Henan
<b>Bouwjaar</b>	1989	<b>Hutten</b>	2
<b>Materiaal</b>	Polyester	<b>Slaapplaatsen</b>	6
<b>Motor(en)</b>	1 x Volvo Penta MD2003 diesel	<b>Pk/Kw</b>	28.00 (pk), 20.58 (kw)
<b>Vraagprijs</b>	verkocht (BTW )	<b>Ligplaats</b>	contact Hindeloopen

## CONTACT

<b>Kantoor</b>	De Valk Hindeloopen B.V.	<b>Telefoon</b>	+31 514 52 40 00
<b>Adres</b>	Oosterstrand 1 8713 JS Hindeloopen NL	<b>E-mail</b>	hindeloopen@devalk.nl

## DISCLAIMER

Hoewel er uiterste zorg besteed is aan de correctheid, volledigheid en actualiteit van onze informatie kunnen hieraan geen rechten worden ontleend.



## ALGEMEEN

<b>Model</b>	APHRODITE 33
<b>Type</b>	zeiljacht
<b>Lengte (m)</b>	10,34
<b>Lengte waterlijn (m)</b>	8,80
<b>Breedte (m)</b>	3,30
<b>Diepgang (m)</b>	1,60
<b>Doorvaarhoogte (m)</b>	14,50
<b>Stahoogte (m)</b>	1,84
<b>Bouwjaar</b>	1989
<b>Te waterlating</b>	1991
<b>Gebouwd door</b>	Rex Marin AB - Henan
<b>Land</b>	Zweden
<b>Ontwerper</b>	Carl Beyer
<b>Waterverplaatsing (t)</b>	6
<b>Ballast (ton)</b>	gietijzer 2,3
<b>CE norm</b>	NA
<b>Romp materiaal</b>	polyester
<b>Romp kleur</b>	wit
<b>Rompvorm</b>	rondspant
<b>Kiel type</b>	vin kiel
<b>Materiaal opbouw</b>	polyester
<b>Stootlijst</b>	Stainless steel strip
<b>Dek materiaal</b>	polyester
<b>Afwerking dek</b>	teak
<b>Afwerking opbouw</b>	teak
<b>Afwerking kuip</b>	teak
<b>Antifouling (jaar)</b>	01-2021 ( in 2014 onderwaterschip compleet kaal gehaald en opnieuw opgebouwd)
<b>Raamlijsten</b>	aluminium
<b>Raammateriaal</b>	hardglas
<b>Dekluik</b>	2x Lewmar



<b>Brandstoftank (liter)</b>	roestvast staal 130 ltr.
<b>Inhoudsmeter (brandstoftank)</b>	VDO
<b>Drinkwatertank (liter)</b>	roestvast staal 160 ltr.
<b>Inhoudsmeter (drinkwatertank)</b>	VDO
<b>Vuilwatertank (liter)</b>	60 ltr. (not connected)
<b>Stuurwiel</b>	mechanisch
<b>Extra info</b>	alle afsluiters zijn vernieuwd in Januari 2021

## ACCOMMODATIE

<b>Hutten</b>	2
<b>Slaapplaatsen</b>	6
<b>Interieur</b>	mahonie
<b>Vloer</b>	teak
<b>Salon</b>	ja
<b>Stahoogte salon (m)</b>	1.84 mtr.
<b>Verwarming</b>	diesel hete lucht Webasto Airtop (checked January 2021)
<b>Navigatie ruimte</b>	ja
<b>Kaartentafel</b>	ja
<b>Achterkajuit</b>	ja
<b>Keuken</b>	ja
<b>Aanrechtblad</b>	kunststof
<b>Spoelbak</b>	polyester
<b>Kooktoestel</b>	gas - ENO Marine 3 pits
<b>Oven</b>	In cooker
<b>Koelkast</b>	Frigomatic
<b>Warmwatersysteem</b>	220V + motor Isothemp magic 30 ltr. boiler
<b>Waterdruksysteem</b>	elektrisch
<b>Eigenaarshut</b>	v-bed Forward cabin
<b>Lengte bed (m)</b>	2,10 mtr.
<b>Kledingkast</b>	ja
<b>Gastenhut 1</b>	tweepersoonsbed Aft cabin



Lengte bed (m)	2.00 x 2.00 mtr.
Kledingkast	legplanken
Badkamer	gedeeld
Toilet	New Juli 2020
Toilet systeem	handbediening
Wasbak	Yes
Douche	Yes

## MOTOR(EN)

Aantal motoren	1
Merk	Volvo Penta
Type	MD2003
Pk	28
kW	20,58
Brandstof	diesel
Geïnstalleerd in jaar	1989
Maximale snelheid (kn)	7
Kruissnelheid (kn)	6,5
Motoruren	2409
Koelsysteem motor	indirecte warmtewisselaar
Aandrijving	schroefas
Motorbediening	bowden kabels
Keerkoppeling	Volvo Penta
Boegschroef	elektrisch - 2014
Uitlaatsysteem	watergekoeld
Type schroef	klap
Schroefbladen	3
Materiaal schroefas	roestvast staal
Smering schroefas	vet
Handlenspomp	Whale
Elektrische lenspomp	ja



<b>Elektrische installatie</b>	12 / 220 Volt
<b>Startaccu</b>	2015
<b>Lichtaccu</b>	2019
<b>Acculader</b>	Victron 20A
<b>Diodebrug</b>	vernieuwd in Januari 2021
<b>Walstroom</b>	met kabel
<b>Extra info</b>	de vier motorsteunen zijn vernieuwd in Januari 2021

## NAVIGATIE

<b>Kompas</b>	Plastimo
<b>Dieptemeter</b>	Autohelm Tridata
<b>Log</b>	Autohelm Tridata
<b>Windmeetset</b>	Raymarine ST60+
<b>Marifoon</b>	Icom M505 + outside speaker
<b>Autopiloot</b>	Autohelm ST 6000
<b>Plotter/GPS</b>	Geonav 6 sunshine
<b>Navtex</b>	K-41 with display
<b>Navigatieverlichting</b>	ja

## UITRUSTING

<b>Vaste ramen</b>	hardglas
<b>Buiskap</b>	ja
<b>Kuipent</b>	ja
<b>Wintertent</b>	ja
<b>Kuiptafel</b>	Teak
<b>Zwemplatform</b>	Intergrated in hull
<b>Zwemtrap</b>	roestvast staal
<b>Anker</b>	Bruce - stainless steel
<b>Ankerketting</b>	7 mtr. chain and 25 mtr. robe
<b>Ankerlier</b>	elektrisch - Simpson-Lawrence
<b>Zeereeling</b>	draad



<b>Handgreep (opbouw)</b>	teak
<b>Hekstoel</b>	ja
<b>Preekstoel</b>	ja
<b>Stootkussens</b>	ja
<b>Landvasten</b>	ja
<b>Radio-cd speler</b>	Kenwood
<b>Kuipspeakers</b>	ja
<b>Speakers in salon</b>	ja
<b>Brandblusser</b>	ja

## TUIGAGE

<b>Tuigage</b>	sloep
<b>Staand want</b>	draad
<b>Merk mast</b>	Seldén
<b>Materiaal mast</b>	aluminium
<b>Zalingen</b>	2 pair
<b>Grootzeil</b>	Gaastra
<b>Rolgrootzeil</b>	ja
<b>Fok</b>	Approx. 17m <sup>2</sup>
<b>Genua</b>	Approx. 26m <sup>2</sup> - 2014
<b>Genua rolreefsysteem</b>	Furlex 200s
<b>Genua hoës</b>	ja
<b>Reefinstallatie</b>	rolgrootzeil in de mast
<b>Achterstagspanner</b>	mechanisch
<b>Giekneerhouder</b>	talie
<b>Primaire schootlieren</b>	1x Andersen 12ST single speed
<b>Genua schootlieren</b>	2x Andersen 46ST electric - 2014
<b>Vallieren</b>	1x Andersen ST 12 single speed 2x Andersen 16 two speed on mast
<b>Spinnakerboom</b>	aluminium



# APHRODITE 33





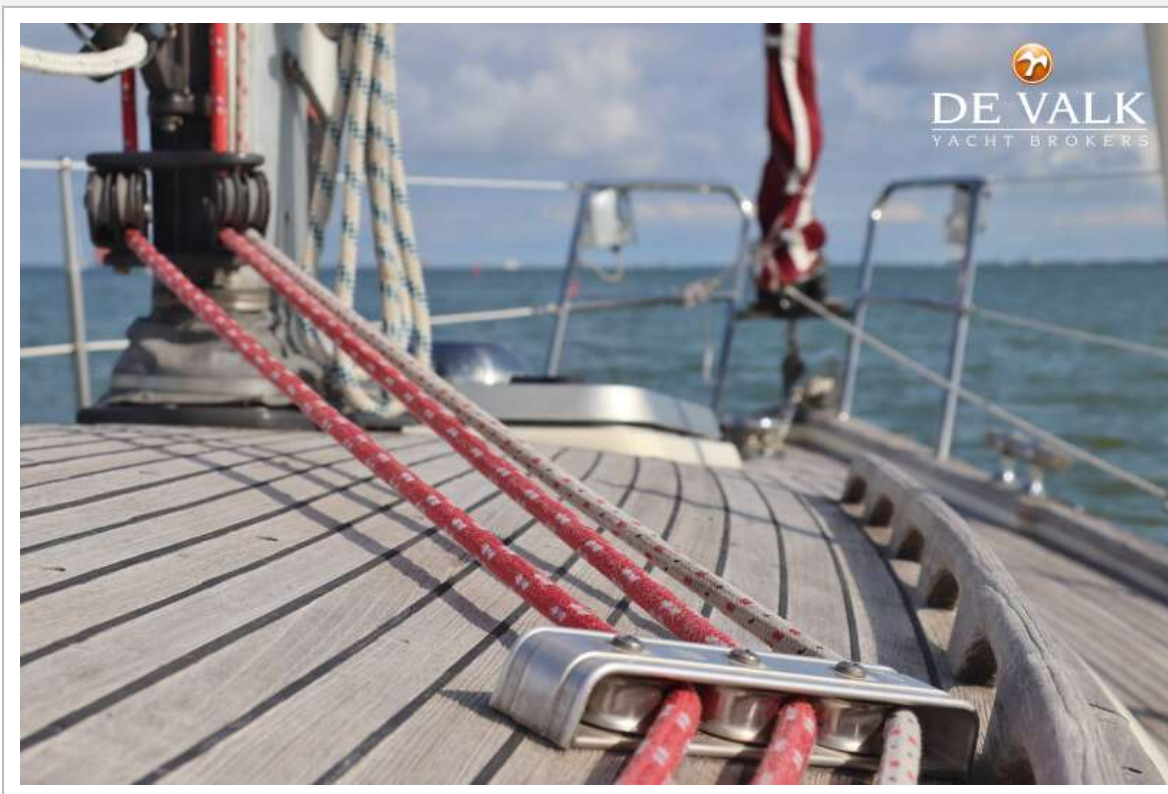
# APHRODITE 33



# APHRODITE 33



# APHRODITE 33



# APHRODITE 33



# APHRODITE 33



# APHRODITE 33



# APHRODITE 33



# APHRODITE 33





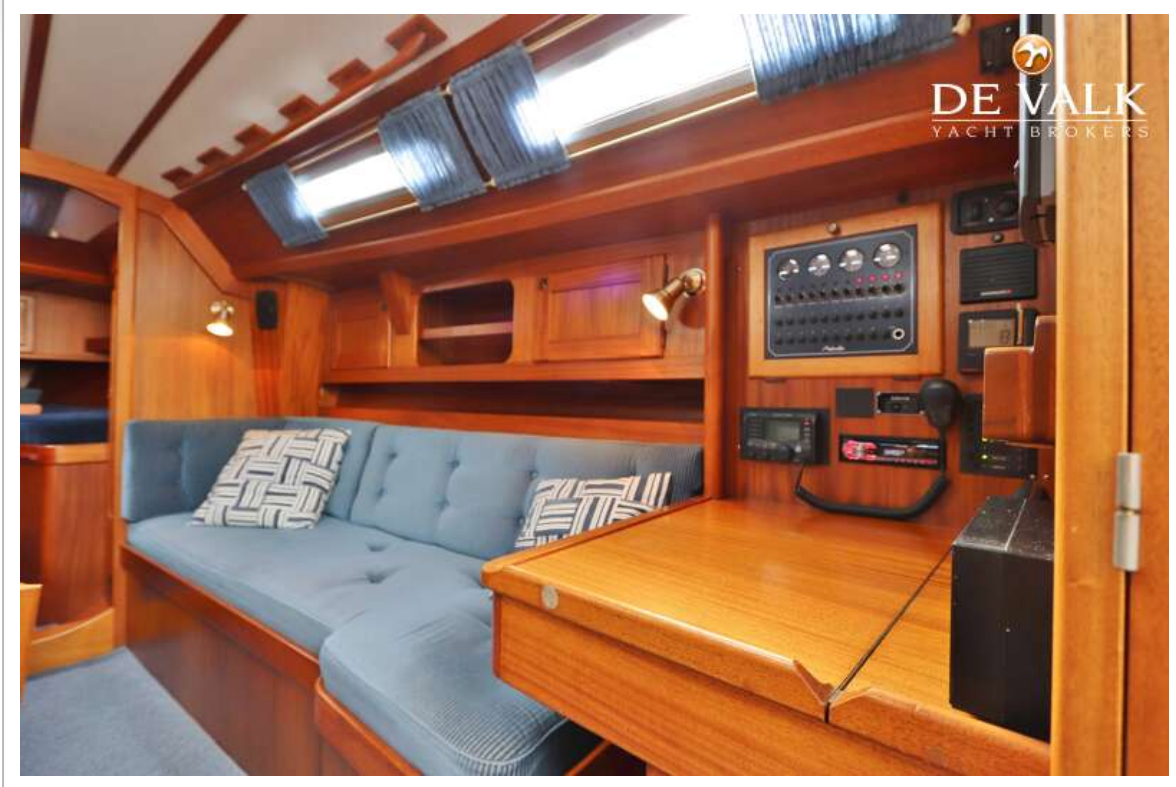
# APHRODITE 33



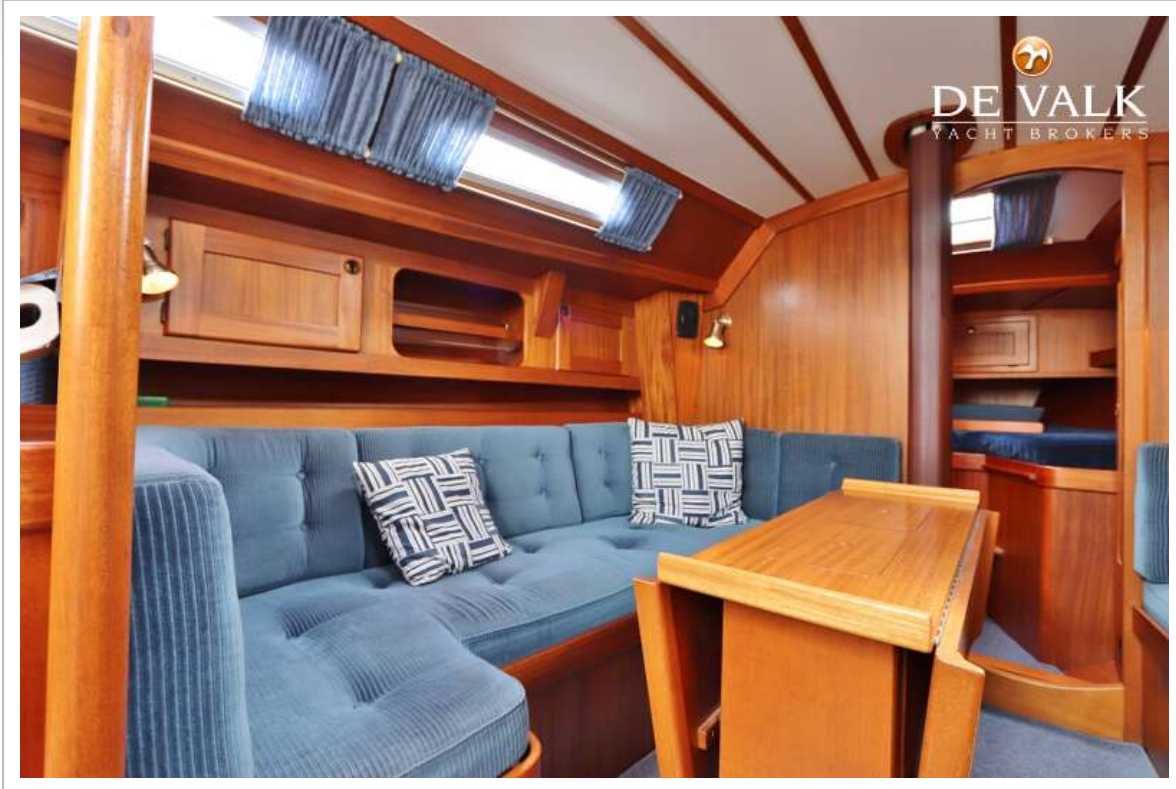
# APHRODITE 33



# APHRODITE 33



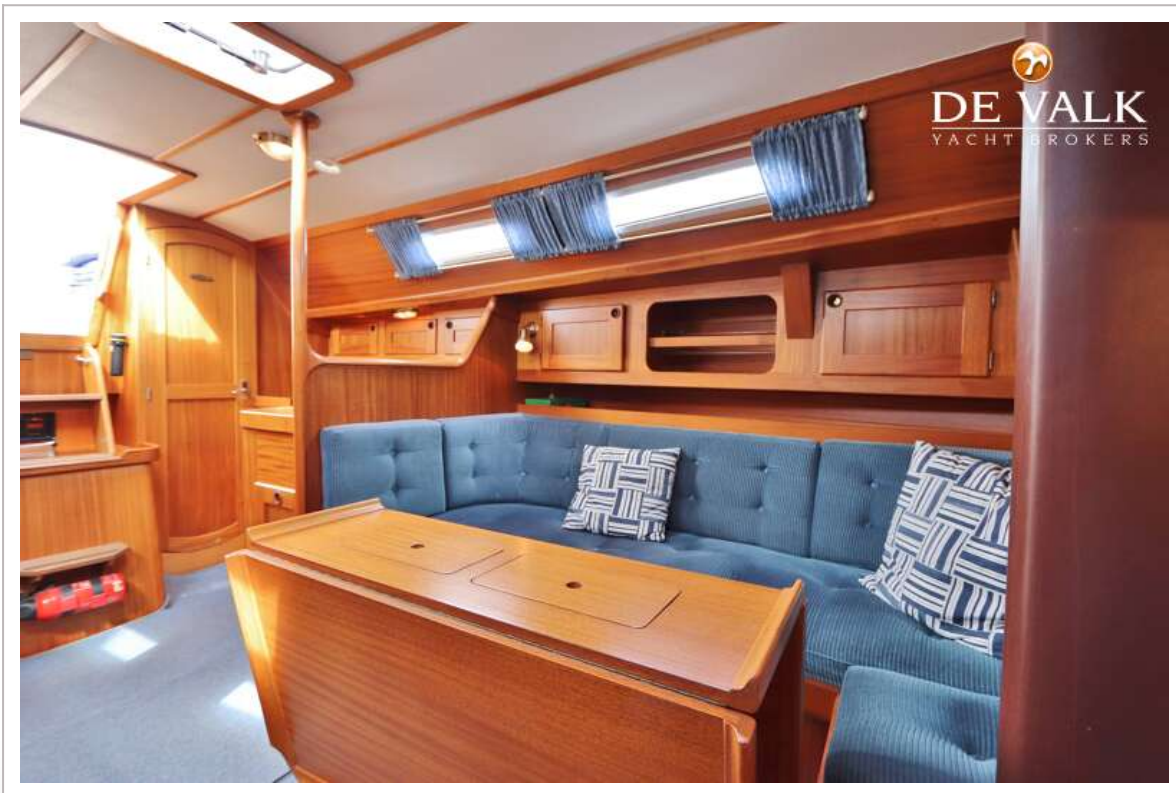
# APHRODITE 33



# APHRODITE 33



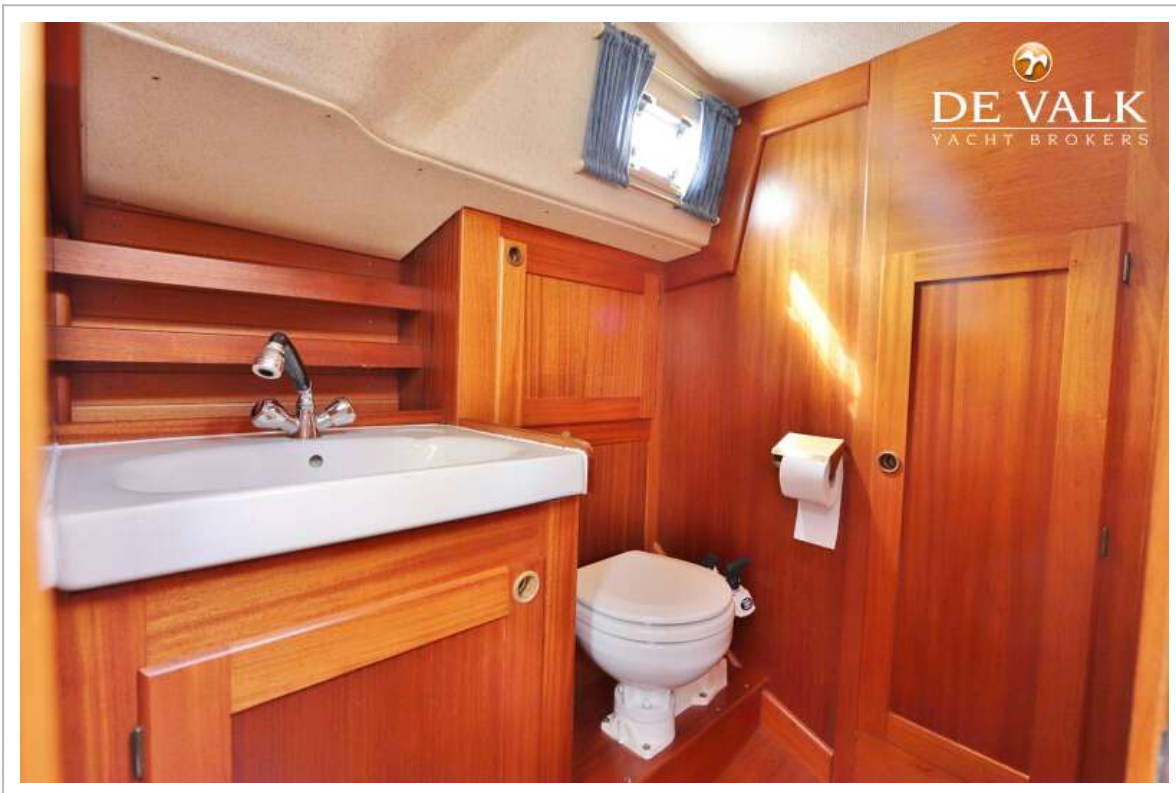
# APHRODITE 33



# APHRODITE 33

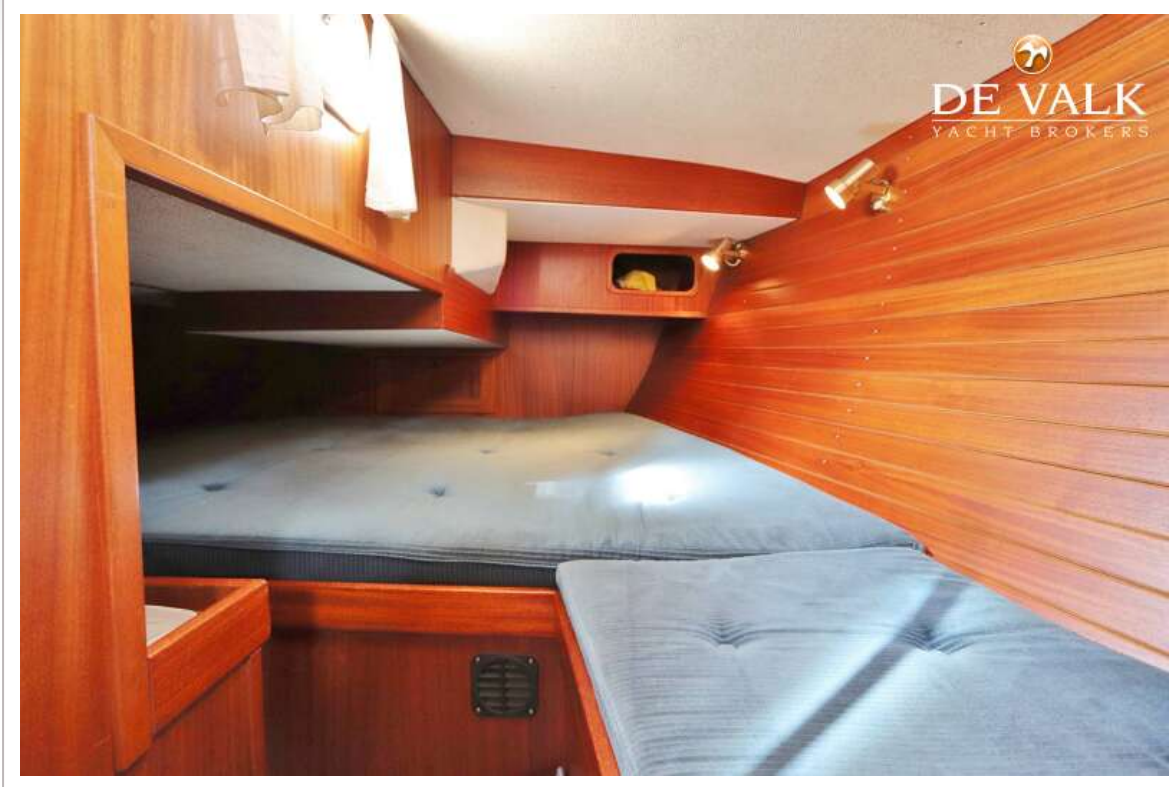


# APHRODITE 33





# APHRODITE 33



# APHRODITE 33

