



## SUCCES BALTIC 42

## VAN DE MAKELAAR

Goed gebouwde Succes 42 Baltic genaamd "Cleaner" dit motorjacht is voorzien van zeer ruime accommodaties waardoor een langer verblijf aan boord zeer comfortabel is. Deze Succes 42 Baltic is voorzien van twee oerdegelijke Ford Lehman motoren, ook is de "Cleaner" voorzien van een sterke hydraulische boegschroef. Bent u opzoek naar een sterk en ruim motorjacht, maak dan snel een afspraak om deze Succes 42 Baltic te bekijken.

*Jochem Heijermans*

## SPECIFICATIES

<b>Afmetingen</b>	12.50 x 4.15 x 1.30 (m)	<b>Bouwer</b>	Succes
<b>Bouwjaar</b>	1983	<b>Hutten</b>	3
<b>Materiaal</b>	Staal	<b>Slaapplaatsen</b>	8
<b>Motor(en)</b>	2 x Ford 2725E diesel	<b>Pk/Kw</b>	2 x 116.00 (pk), 85.00 (kw)
<b>Vraagprijs</b>	verkocht (BTW )	<b>Ligplaats</b>	elders / niet bij verkoopkantoor

## CONTACT

<b>Kantoor</b>	De Valk Belgium	<b>Telefoon</b>	+32 586 80 218
<b>Adres</b>	1401 PT Nieuwpoort BE	<b>E-mail</b>	belgium@devalk.nl

## DISCLAIMER

Hoewel er uiterste zorg besteed is aan de correctheid, volledigheid en actualiteit van onze informatie kunnen hieraan geen rechten worden ontleend.



## ALGEMEEN

Model	SUCCES BALTIC 42
Type	motorjacht
Lengte (m)	12,50
Breedte (m)	4,15
Diepgang (m)	1,30
Doorvaarhoogte (m)	3,65
Stahoogte (m)	2,00
Bouwjaar	1983
Gebouwd door	Succes
Land	Nederland
Waterverplaatsing (t)	20
Romp materiaal	staal
Romp kleur	wit
Huiddikte romp (mm)	5mm
Rompvorm	multitnikspant
Materiaal opbouw	staal
Stootlijst	staal
Dek materiaal	staal
Afwerking dek	anti-slip verf
Afwerking opbouw	verf
Afwerking kuip	teak
Antifouling (jaar)	2021
Raamlijsten	aluminium
Raammateriaal	hardglas
Dekluik	ja
Patrijspoorten	aluminium
Isolatie	glaswol And foam
Flybridge	ja
Flybridge afdekzeil	ja
Radarbeugel	neerklapbaar



Brandstoftank (liter)	staal 1560
Inhoudsmeter (brandstoftank)	ja
Drinkwatertank (liter)	kunststof 1000
Inhoudsmeter (drinkwatertank)	ja
Vuilwatertank (liter)	staal 650 (refitted 2010)
Vuilwatertank afvoer	dekafzuigpunt + pomp Handmatig
Stuurwiel	hydraulisch
Stuurwiel op flybridge	hydraulisch

## ACCOMMODATIE

Hutten	3
Slaapplaatsen	8
Interieur	teak
Vloer	hout
Achterdek	ja
Salon	ja
Stahoogte salon (m)	1.95
Verwarming	diesel hete lucht Eberspacher Airtronic L 4.8KW (2009)
Verwarming 2	electrisch 220V 4x 400W (2011)
Achterkajuit	ja
Dinette om te bouwen	ja
Openslaande deur achterdek	ja
Keuken	ja
Aanrechtblad	tegels
Spoelbak	roestvast staal
Kooktoestel	gas 4 burner AEG (2008)
Gasdetector	ja
Magnetron	Siemens
Koelkast	2x with freezing compartment
Warmwatersysteem	220V + motor
Waterdruksysteem	elektrisch



Waterkoker	ja
Koffiezetapparaat	ja
Kommaliewan	ja
Eigenaarshut	tweepersoonsbed
Lengte bed (m)	2.00 x 1.40
Kledingkast	hangend/lades/legplanken
Badkamer	gedeeld
Toilet	gedeeld
Toilet Systeem	handbediening
Wasbak	in de hut Ownerscabin + bathroom
Douche	
Bad	gedeeld
Lengte bed (m)	2x 1.90 x 0.90
Kledingkast	hangend
Gastenhut 2	tweepersoonsbed
Lengte bed (m)	1.80 x 1.20
Kleerkast	hangend

## MOTOR(EN)

Aantal motoren	2
Merk	Ford
Type	2725E
Pk	116
kW	85
Brandstof	diesel
Geïnstalleerd in jaar	1983
Maximale snelheid (kn)	9kn
Kruissnelheid (kn)	7
Verbruik (litr/uur)	15
Motoruren	3075
Koelsysteem motor	indirecte warmtewisselaar



<b>Aandrijving</b>	schroefas
<b>Motorbediening</b>	hydraulisch
<b>Keerkoppeling</b>	hydraulisch
<b>Motorbediening</b>	bowden kabels
<b>Boegschroef</b>	hydraulisch
<b>Uitlaatsysteem</b>	watergekoeld
<b>Stuwdrukklager</b>	ja
<b>Type schroef</b>	vast
<b>Schroefbladen</b>	3
<b>Materiaal schroefas</b>	roestvast staal
<b>Smering schroefas</b>	vet Electric
<b>Elektrische lenspomp</b>	ja
<b>Bilge alarm</b>	ja
<b>Elektrische installatie</b>	12/220V
<b>Generator</b>	Lamborghini 3000
<b>Accu's</b>	6
<b>Startaccu</b>	2x 12/185 Ah (2016)
<b>Lichtaccu</b>	4x 12V/185Ah (2016)
<b>Accu monitor</b>	ja
<b>Acculader</b>	ja
<b>Omvormer</b>	ja
<b>Walstroom</b>	met kabel

## NAVIGATIE

<b>Kompas</b>	Silva TYPE 100
<b>Electrisch kompas</b>	VDO 2x
<b>Dieptemeter</b>	VDO 2x
<b>Log</b>	VDO
<b>Marifoon</b>	2x NAVVMAN 7100
<b>Handmarifoon</b>	Midland Ocean
<b>Autopiloot</b>	2x Raymarine ST6002



Roerstand aanwijzer	2x VDO + 2x Raymarine ST6002
Radar	Furuno 1623 + Raymarine C120
GPS	JRC NAV 500 + Starfish Cmap + Furuno GP-32 + Raymarine C120
Plotter/GPS	Starfish Cmap
Radar/GPS/plotter	Raymarine C120
PC computer	Laptop Navigo
Navigatieverlichting	ja

## UITRUSTING

Vaste ramen	ja
Wintertent	8 x 3m
Kuipkussens	ja
Kuiptafel	ja
Kuipstoelen	ja
Zwemtrap	roestvast staal
Loopplank	ja
Anker	ja
Anker 2	ja
Ankerlier	handbediend Vetus
Kaapstander	ja
Zeereling	staal
Handgreep (opbouw)	staal
Zij-instap in reling	1
Hekstoel	ja
Preekstoel	ja
Reddingsvlot	container
Reddingsvlot (pers)	4
Reddingsvlot laatst gekeurd	2016
Zwemvesten	ja
Reddingsboei	ja



Ruitenwisser	2x
Hoorn	elektrisch
Stootkussens	ja
Landvasten	ja
Reserve onderdelen	ja
Gereedschap	ja
Alarm systeem	Dummy camera
TV	Amstrad
Radio	+ flybridge
DVD speler	On tv
Speakers in salon	ja
Brandblusser	3 valid 2025





SUCCES BALTIC 42



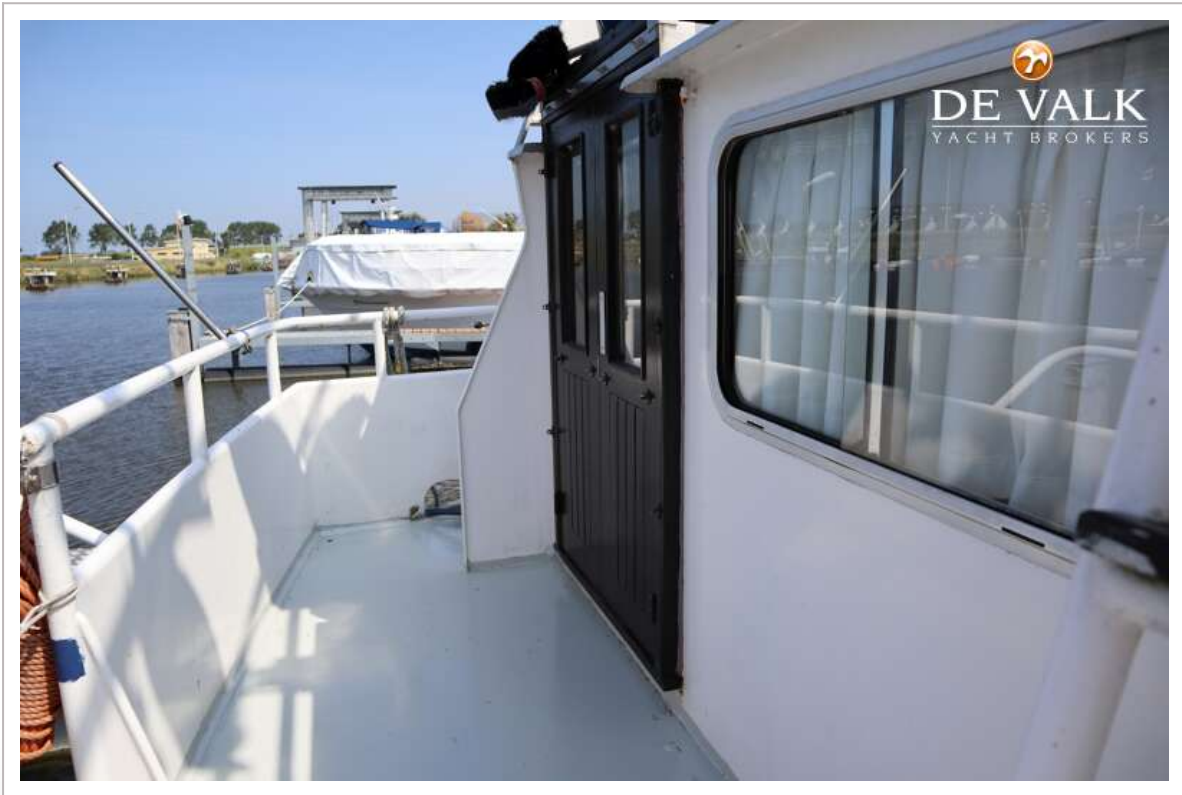
SUCCES BALTIC 42



SUCCES BALTIC 42



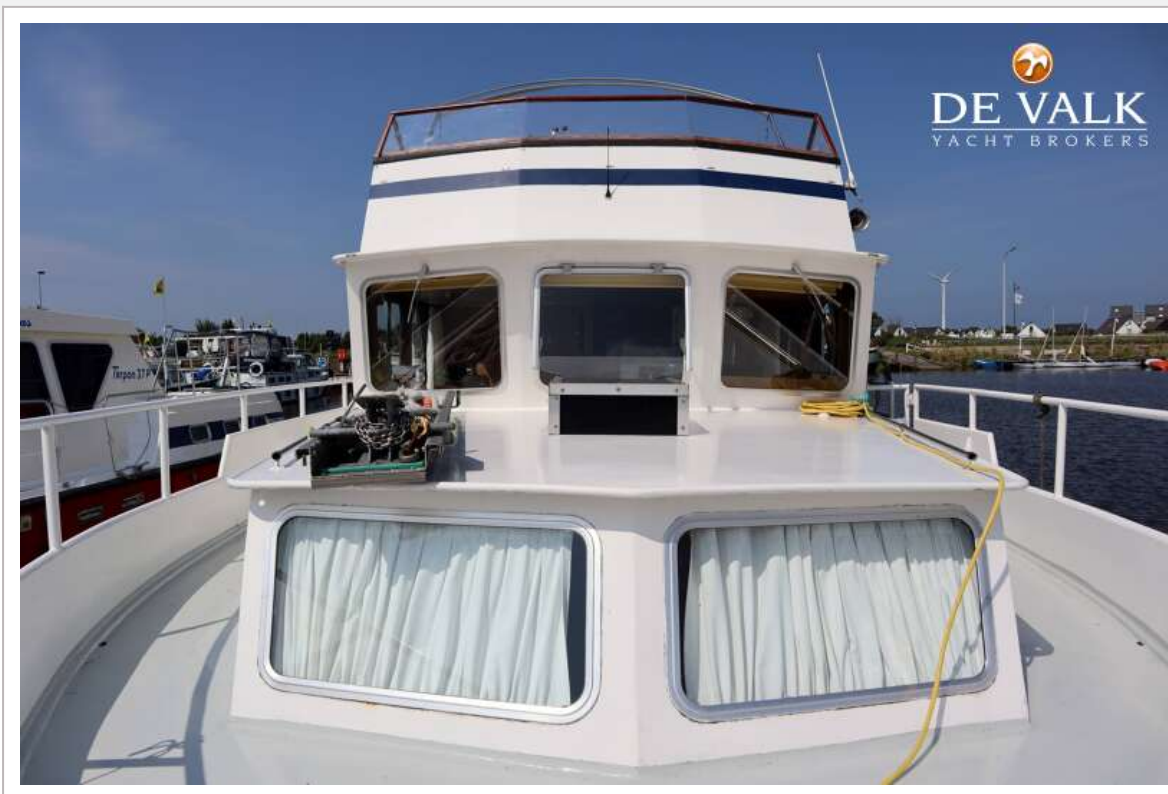
# SUCCES BALTIC 42

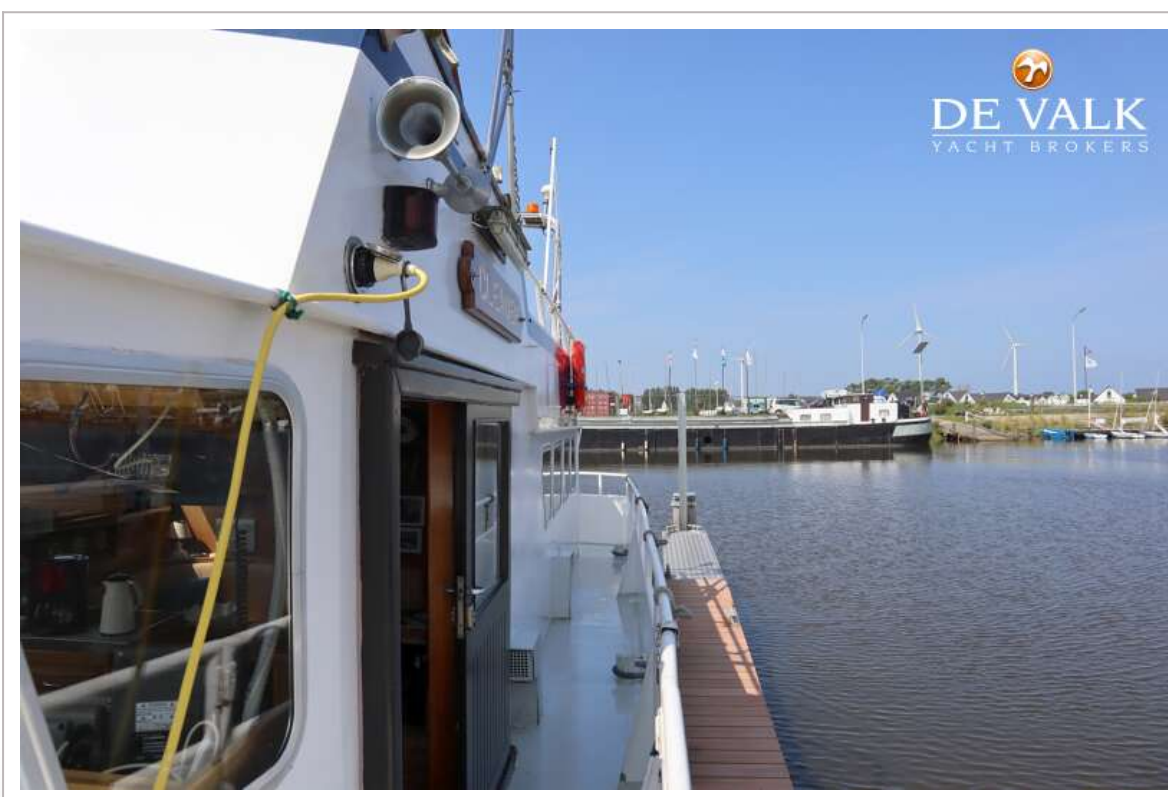


# SUCCES BALTIC 42

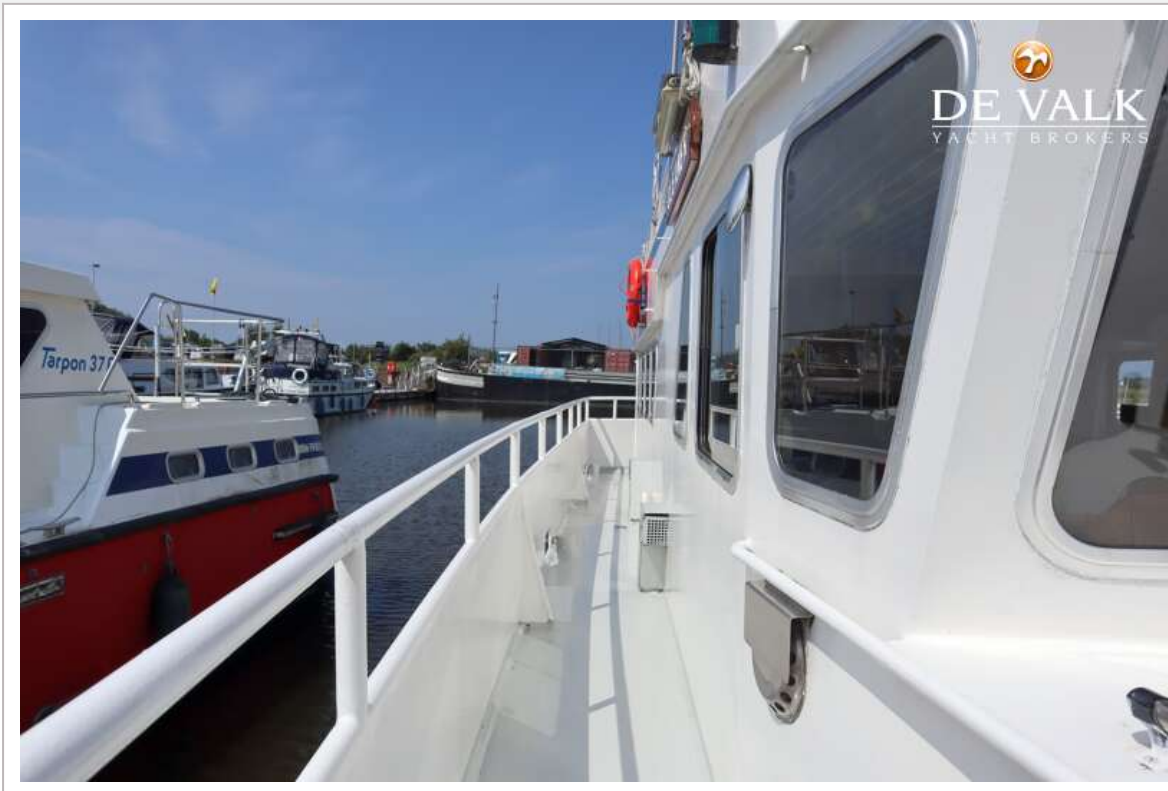


# SUCCES BALTIC 42



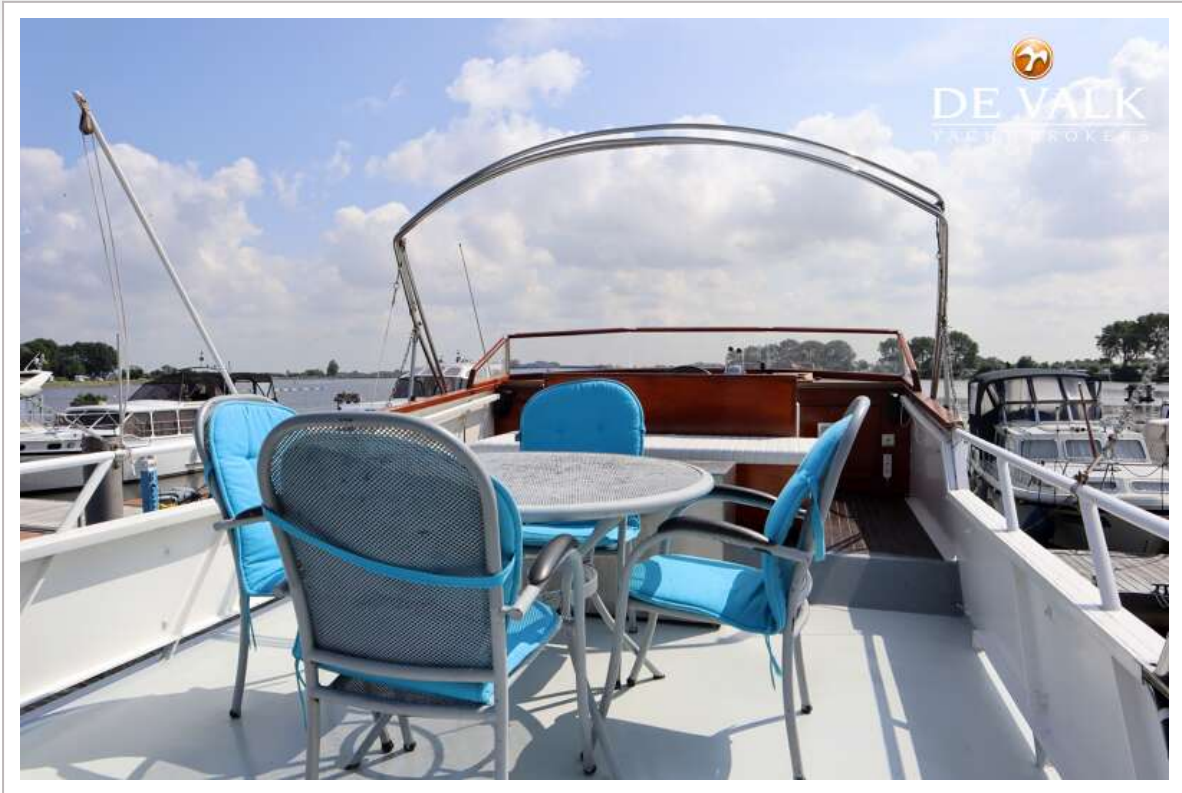


# SUCCES BALTIC 42





SUCCES BALTIC 42



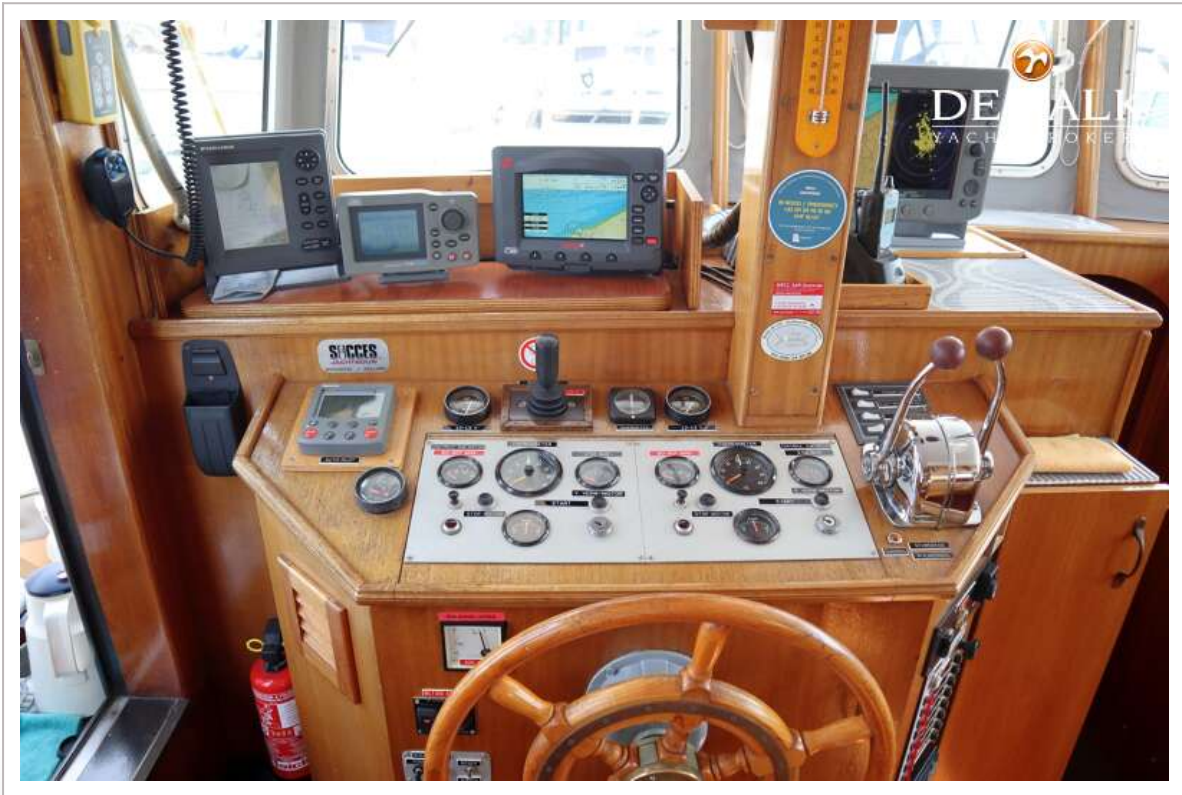
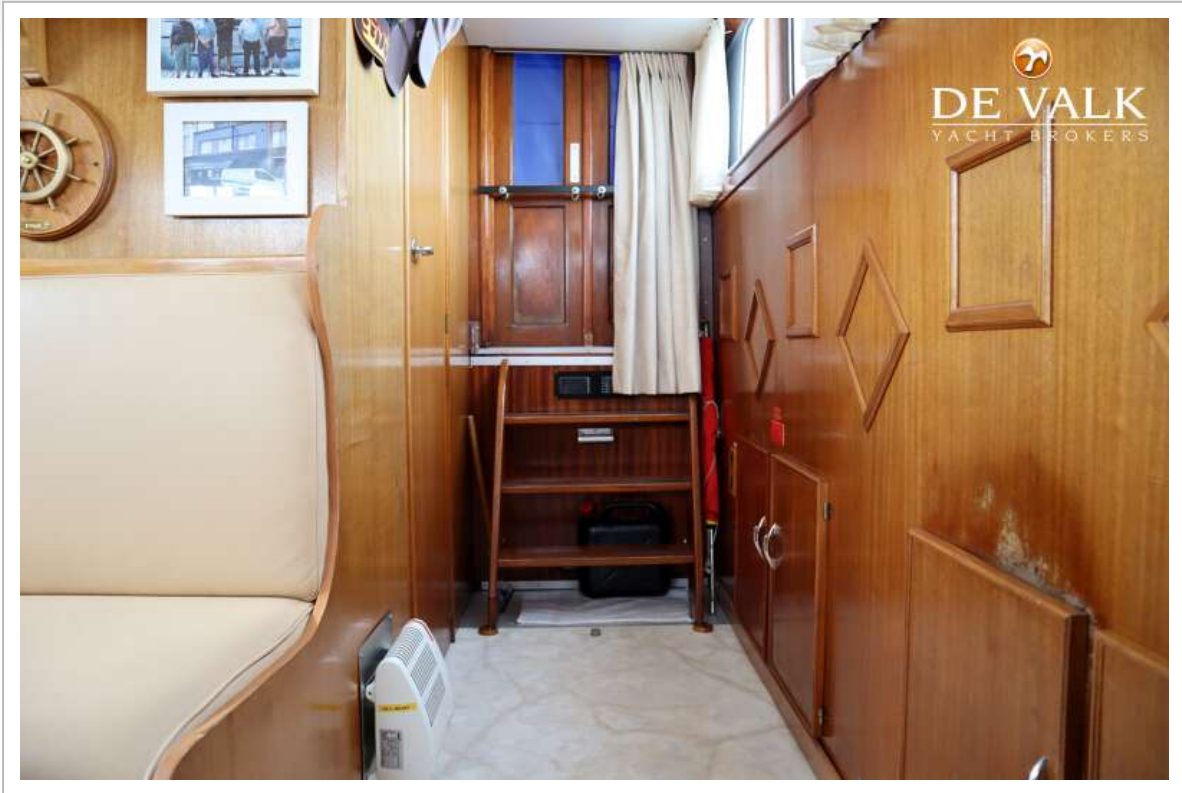
# SUCCES BALTIC 42



SUCCES BALTIC 42



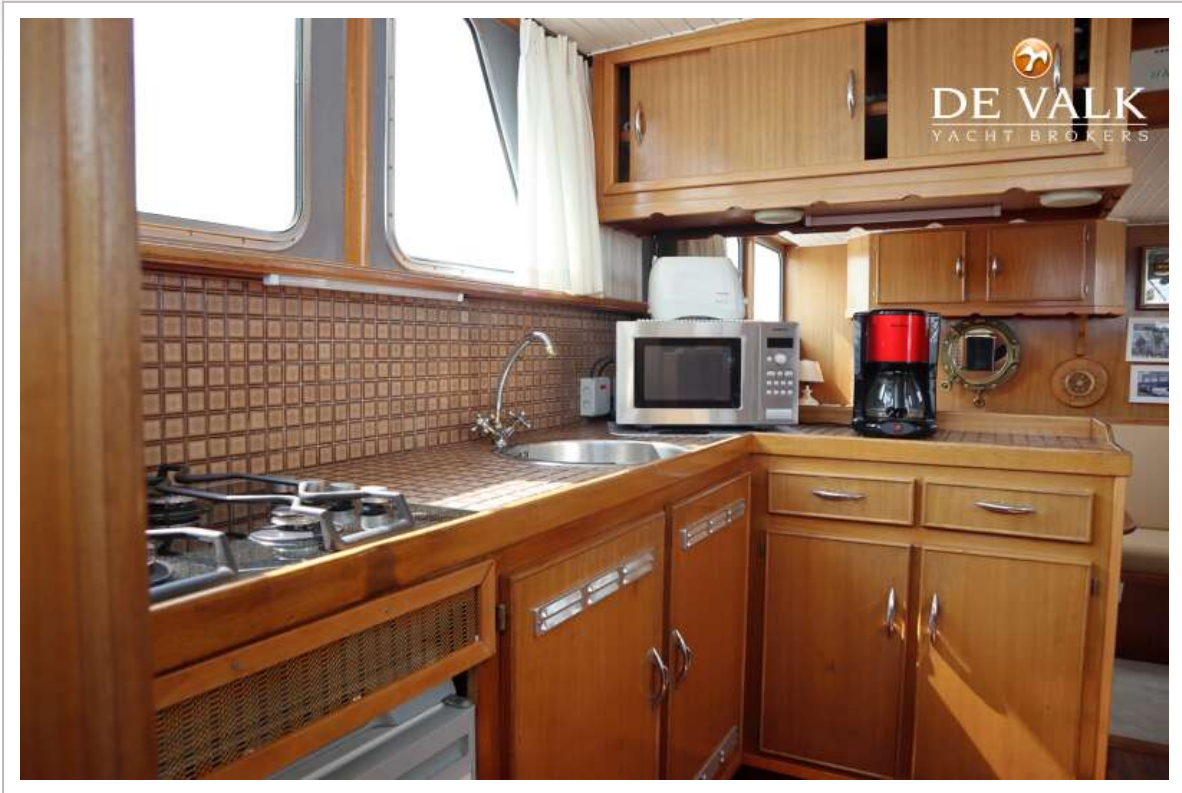
SUCCES BALTIC 42



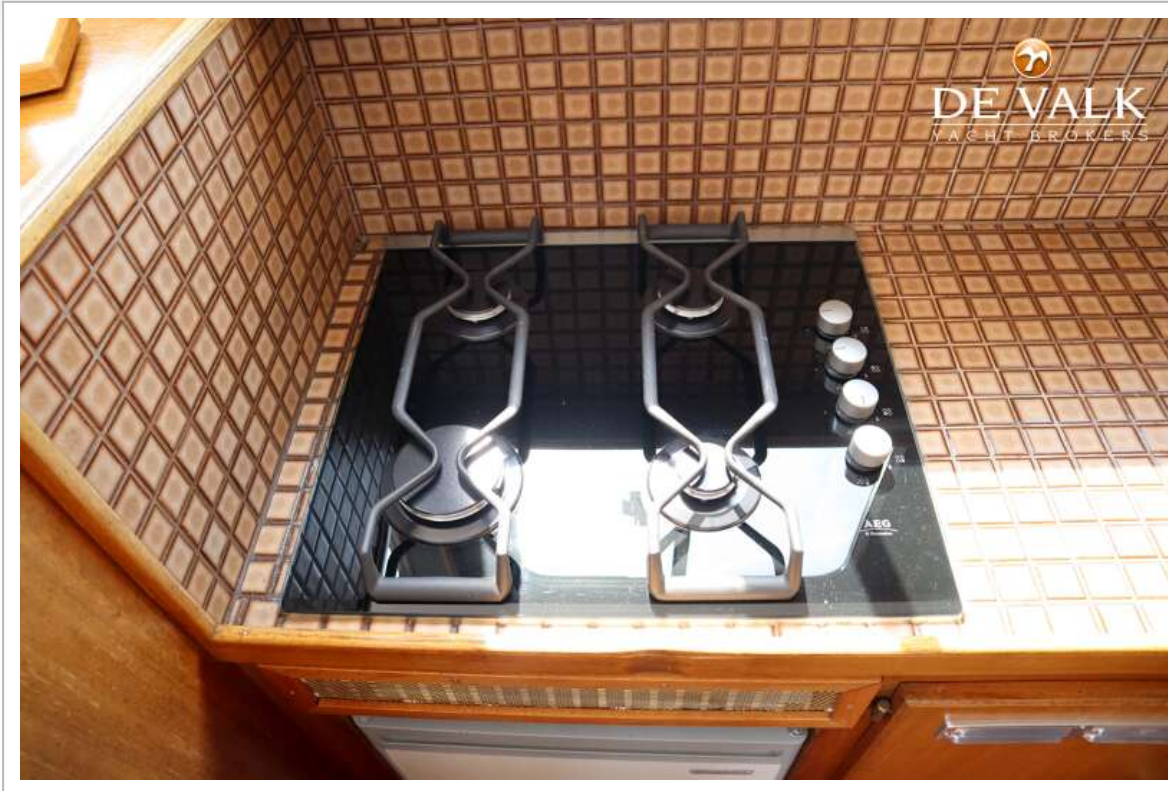
# SUCCES BALTIC 42



SUCCES BALTIC 42



# SUCCESS BALTIC 42



# SUCCES BALTIC 42





# SUCCES BALTIC 42



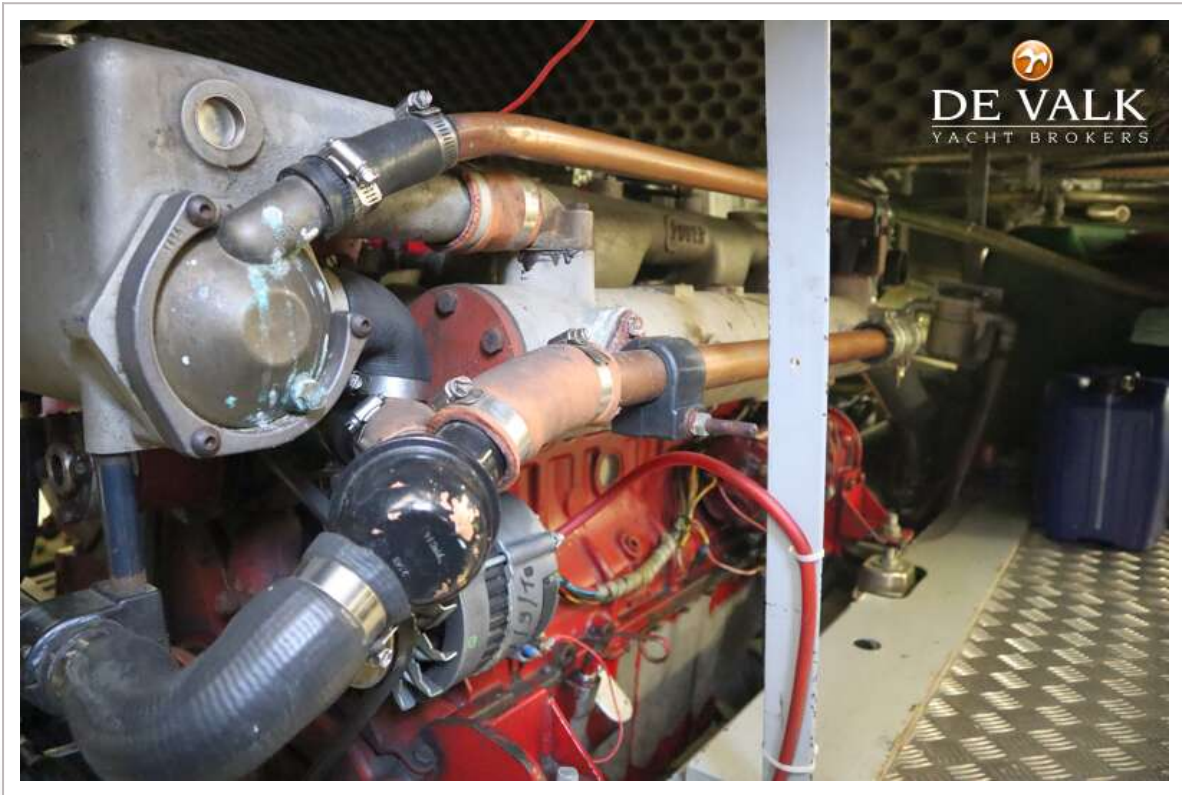
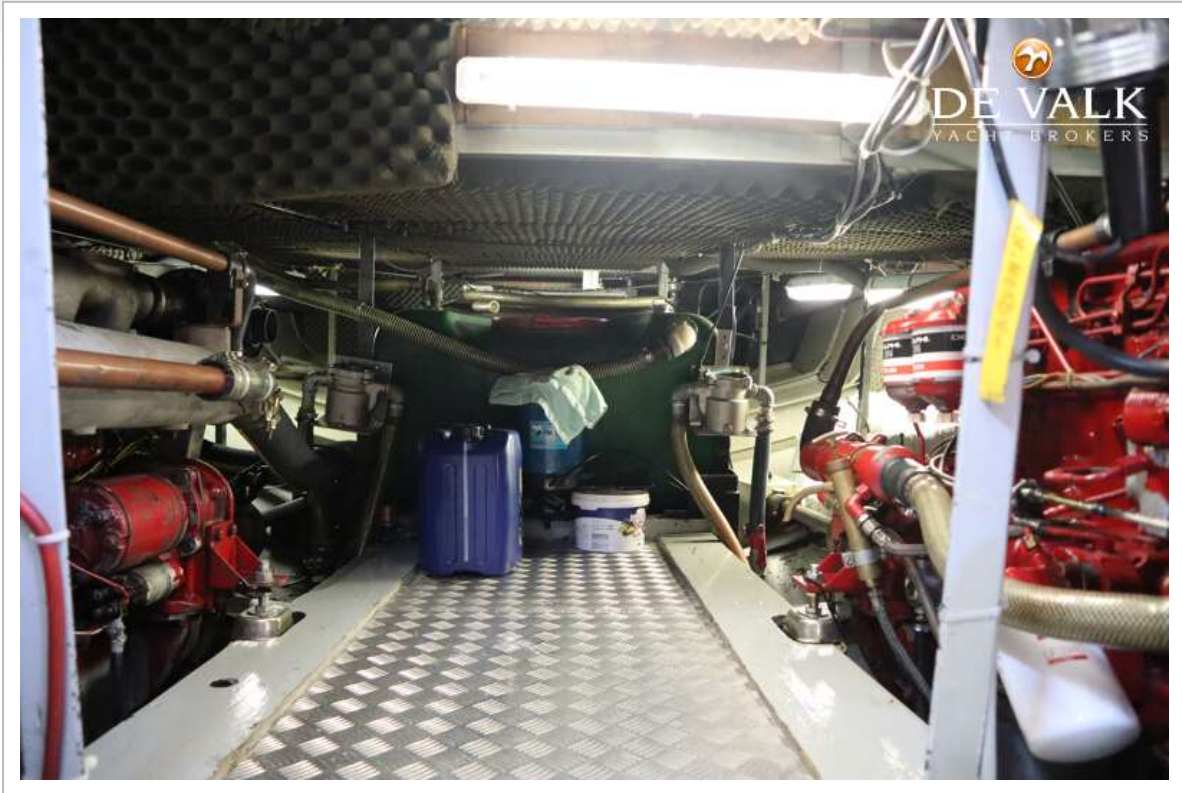
# SUCCES BALTIC 42



# SUCCES BALTIC 42



SUCCES BALTIC 42



# SUCCES BALTIC 42

