



DE VALK
YACHT BROKERS



KOOPMANS 1385 MY PILOTKOTTER



DE VALK
YACHT BROKERS

KOOPMANS 1385 MY PILOTKOTTER

BROKER'S COMMENTS

"Deze prachtig gelijnde en degelijk gebouwde Koopmans 1385 MY Pilot kotter is uiterst geschikt om langere tijd aan boord te verblijven. Heeft u uw droomschip voor een tocht over Franse kanalen nog niet gevonden? Dan is dit uw kans! In 1997 heeft het schip een volledige refit gehad. De huidige eigenaar heeft een prachtige tocht door Europa gemaakt en is toe aan een nieuwe uitdaging. Kenmerkend voor deze Koopmans 1385, zijn de degelijk bouw, uitgedacht interieur en een recente upgrades. Nieuwsgierig? De Koopmans is te bezichtigen in onze verkoophaven in Katwoude."

SPECIFICATIES

Afmetingen	13,85 x 3,98 x 1,35 (m)	Bouwer	Jachtwerf Anne Wever, Den Bosch
Bouwjaar	1965	Hutten	2
Materiaal	Staal	Slaapplaatsen	6
Motor(en)	1 x Daf DS 575 diesel	Pk/Kw	145 (pk), 106,58 (kw)
	VERKOCHT	Ligplaats	bij verkoopkantoor

CONTACT

Kantoor	De Valk Monnickendam	Telefoonnr.	+31 299 65 63 50
Adres	Hoogedijk 6 1145 PM Katwoude The Netherlands	Fax	+31 (0)299 65 63 41
		E-mail	monnickendam@devalk.nl

DISCLAIMER

Hoewel er uiterste zorg besteed is aan de correctheid, volledigheid en actualiteit van onze informatie kunnen hieraan geen rechten worden ontleend.



ALGEMEEN

Model	KOOPMANS 1385 MY PILOTKOTTER
Type	motorjacht
Lengte (m)	13,85
Breedte (m)	3,98
Diepgang (m)	1,35
Doorvaarhoogte (m)	3,15
Stahoogte (m)	1,95
Bouwjaar	1965
Te waterlating	refit 1997
Gebouwd door	Jachtwerf Anne Wever, Den Bosch
Land	Nederland
Ontwerper	D. Koopmans Sr.
Waterverplaatsing (t)	15
CE norm	NA
Romp materiaal	staal
Romp kleur	blauw
Rompvorm	rondspant
Materiaal opbouw	staal
Dek materiaal	teak
Afwerking dek	teak
Afwerking opbouw	verf & teak
Antifouling (jaar)	2020
Raamlijsten	messing
Raammateriaal	hardglas
Dekluik	1
Isolatie	ja
Brandstoftank (liter)	850
Inhoudsmeter (brandstoftank)	peilglas
Drinkwatertank (liter)	850
Inhoudsmeter (drinkwatertank)	ja



Vuilwatertank (liter)	150
Vuilwatertank afvoer	valve
Stuurwiel	hydraulisch
Buiten stuurstand	hydraulisch
Extra info romp	gestraald 1997
Extra info verfsysteem	deels nieuw geleverd 2021
Extra info	stuurwiel 2021
Extra info	Het schip is in 1965 gebouwd en in 1997 volledig gerefit. Alles is in 1997 vervangen, nieuwe intimmering, gereviseerde motor, nieuwe bekabeling, stralen van het schip, etc

ACCOMMODATIE

Hutten	2
Slaapplaatsen	6
Interieur	teak Van der Meijden Hardinxveld (1997)
Vloer	teak en holly
Achterdek	ja
Stuurhut	Pilothouse met 2 schuifdeuren (middenvoorraam kan open, 2 achterraamen kunnen open): glas is Stahlglas en zeer sterk. (2 x ruitenwissers). Pilothouse heeft een comfortabele hoekbank met rondom zicht en een tweetal kasten.
Salon	ja
Stahoogte salon (m)	1.94
Verwarming	diesel hete lucht digital panel
Achterkajuit	ja
Eetkamer	ja
Dinette	ja
Dinette om te bouwen	1.90 x 1.25 m.
Schuifdeur naar kuip	2 x
Keuken	ja
Aanrechtblad	corian
Spoelbak	roestvast staal
Kooktoestel	gas 3



Afzuigkap	ja
Combi magnetron/oven	hete luchtoven Severin
Koelkast	Coolmatic 12/220v
Warmwatersysteem	geiser op gas Rinnai
Waterdruksysteem	elektrisch
Eigenaarshut	tweepersoonsbed
Lengte bed (m)	2.10/1.70 x 1.45
Kledingkast	hangend/lades/legplanken
Badkamer	apart
Toilet	gedeeld
Toilet Systeem	elektrisch
Wasbak	in de hut
Douche	gedeeld
Gastenhut 1	eenpersoonsbed 2 x (V-bed)
Lengte bed (m)	voet aan voet 2.00
Kledingkast	hangend en legplanken
Extra info	onderdekse opbergruimte 3,5m x 1,5m x 1,6 m achterdek. Voorhut Stahoogte: 1.99 m. Lengte V-bed: 2.00 m. (voet aan voet) Salon/kombuis Stahoogte: 1.94 m. Lengte/breedte dinette 2 persoon bed: 1.90 x 1.25 m. Stuurhuis Stahoogte: 1.93 m. Toilet/douche ruimte Stahoogte: 1.93 m. Doorgang naar achterkajuit Stahoogte: 1.90 m. Achterkajuit Stahoogte: 1.86 m. Lengte/breedte 2 persoon bed in achterkajuit ak: 2.10/170 m. (rond lopend) x 1.45 m.

MOTOR(EN)

Aantal motoren	1
Merk	Daf
Type	DS 575
Pk	145
kW	106,58
Brandstof	diesel
Geïnstalleerd in jaar	1964
Gereviseerd in jaar	1997



Maximale snelheid (kn)	9
Kruissnelheid (kn)	7
Verbruik (ltr/uur)	4
Motoruren	3211
Koelsysteem motor	gesloten kielkoeling
Aandrijving	schroefas
Motorbediening	bowden kabels
Keerkoppeling	mechanisch Borg Warner Velvet Drive 72C 1:2:1
Boegschroef	elektrisch Kalkman 8 HP
Uitlaatsysteem	droog
Type schroef	vast LH3 23 x 19
Schroefbladen	4
Materiaal schroefas	staal
Smering schroefas	vet automatic
Elektrische lenspomp	ja
Elektrische installatie	12/24/230V
Generator	ja
Accu's	4 x 230Ah (2020)
Accu monitor	op Axiom display Via Victron Cerbo GX (2020/21)
Acculader	Mastervolt
Acculader/omvormer	Victron Multiplus 24/3000-16 (2020/2021)
Zonnecellen	Victron 100/20 MPPT inverter en Victron Venus GX (2021) 2 x 270w (2021)
Walstroom	met kabel
Extra info	keerkoppeling gereviseerd 2021 *
Extra info	Victron Energy Orion-Tr 24/12-10 DC/DC converter 24v/DC

NAVIGATIE

Dieptemeter/log	positie Raymarine i70
Marifoon	Raymarine Ray 63e (2020) Shipmate 8300
Roerstand aanwijzer	ja



GPS	Raymarine externe GPS GA150
Plotter/GPS	Raymarine Axiom 9 (2020)
AIS transponder	Klasse B Raymarine AIS 700
Navigatieverlichting	Led 50m vessel/2NM range (2021)
Zoeklicht	ja

UITRUSTING

Vaste ramen	neeklapbaar
Bimini	ja
Zwemplatform	ja
Zwemtrap	roestvast staal
Anker	ja
Ankerketting	ja
Ankerlier	elektrisch
Dekwasinstallatie	ja
Davits	roestvast staal
Davits bediening	handmatig
Zeereeling	draad
Handgreep (opbouw)	roestvast staal
Zij-instap in reling	ja
Ruitenwisser	2 x
Hoorn	luchtdruk
Stootkussens	ja
Landvasten	ja
TV	Philips
Radio-cd speler	Fusion RA55 Bluetooth (2020)
I-Pod aansluiting	ja
Speakers in hut	ja
Klok - barometer	ja
Brandblusser	2 x (2020)





KOOPMANS 1385 MY PILOTKOTTER



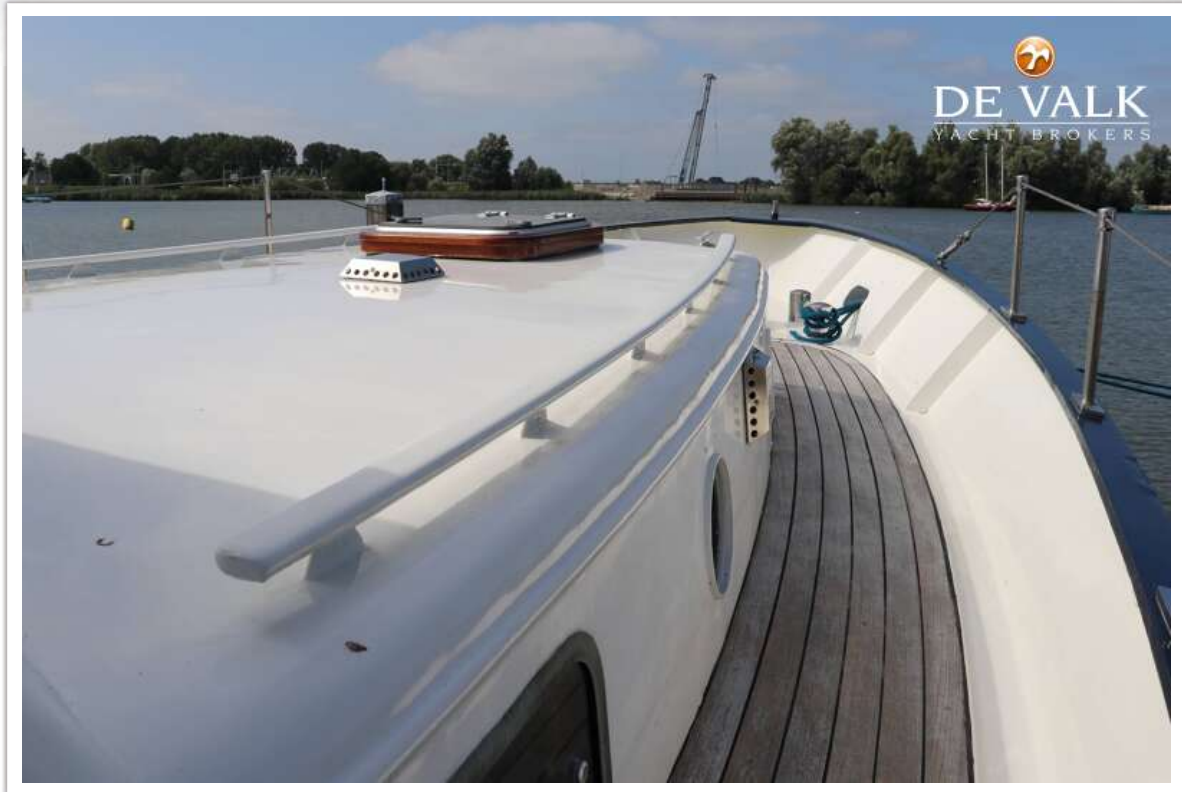
KOOPMANS 1385 MY PILOTKOTTER



KOOPMANS 1385 MY PILOTKOTTER



KOOPMANS 1385 MY PILOTKOTTER



KOOPMANS 1385 MY PILOTKOTTER



KOOPMANS 1385 MY PILOTKOTTER



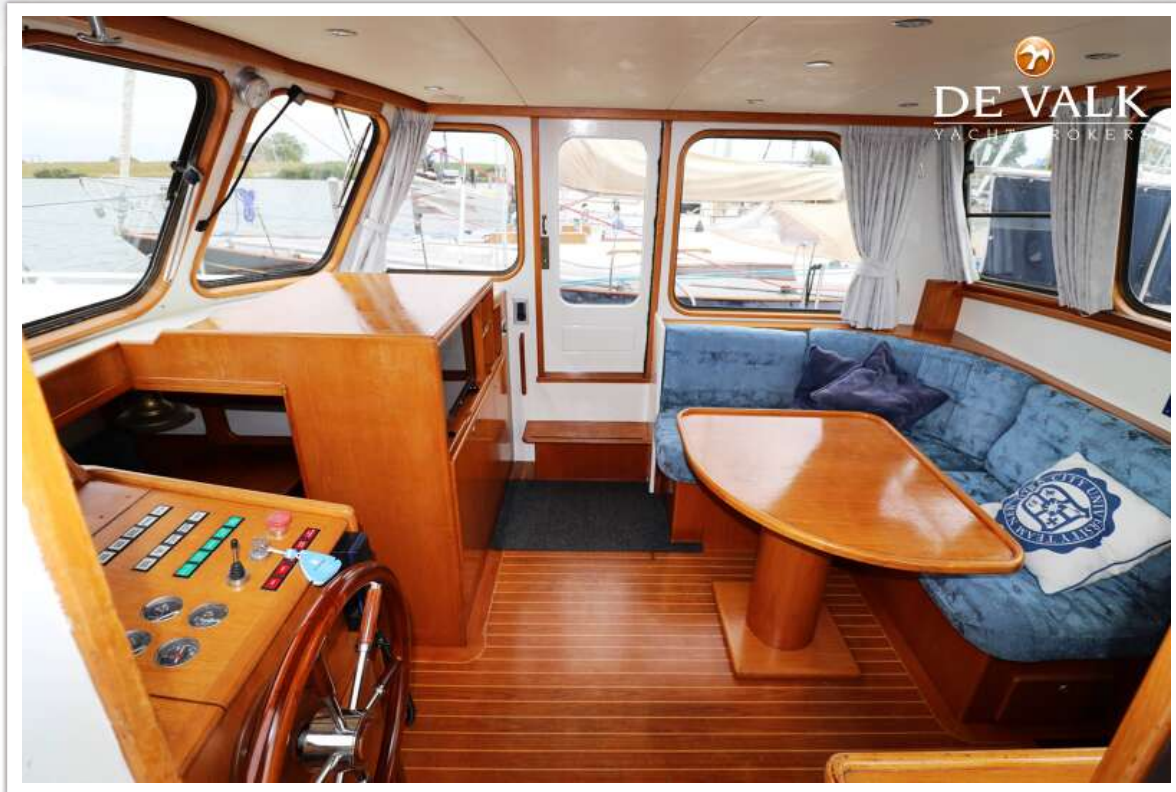
KOOPMANS 1385 MY PILOTKOTTER



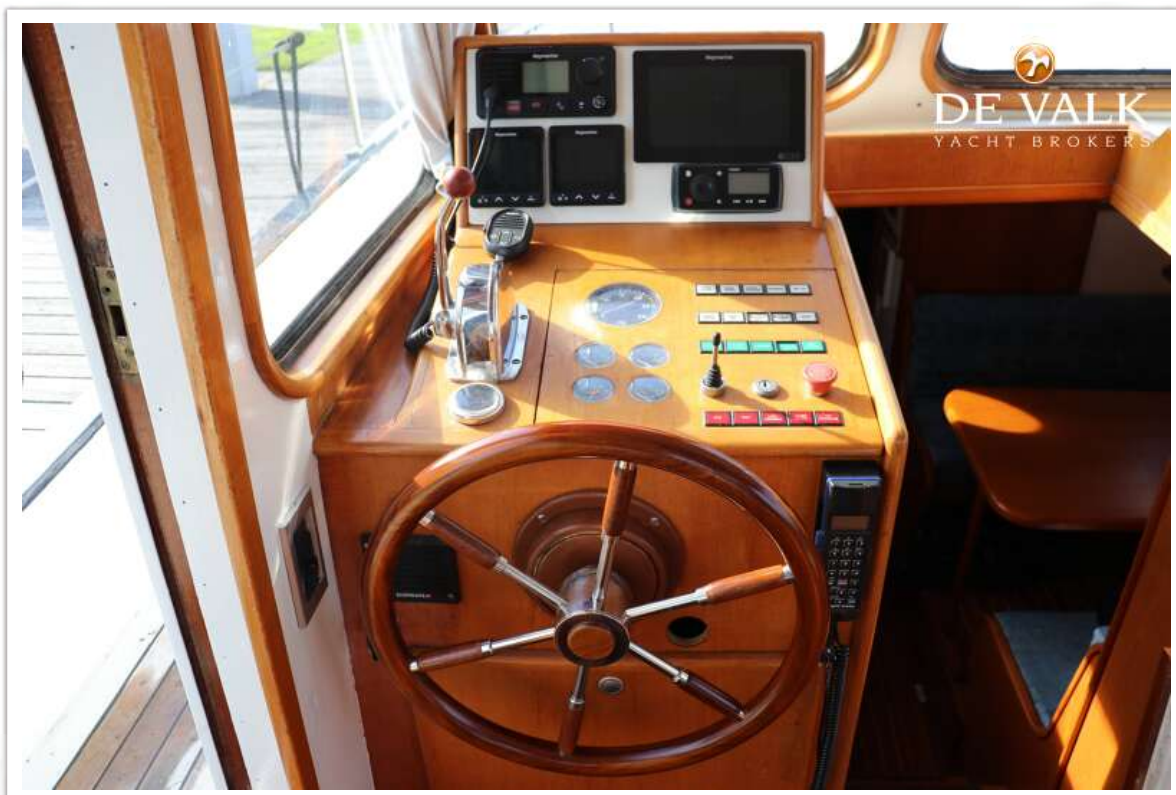
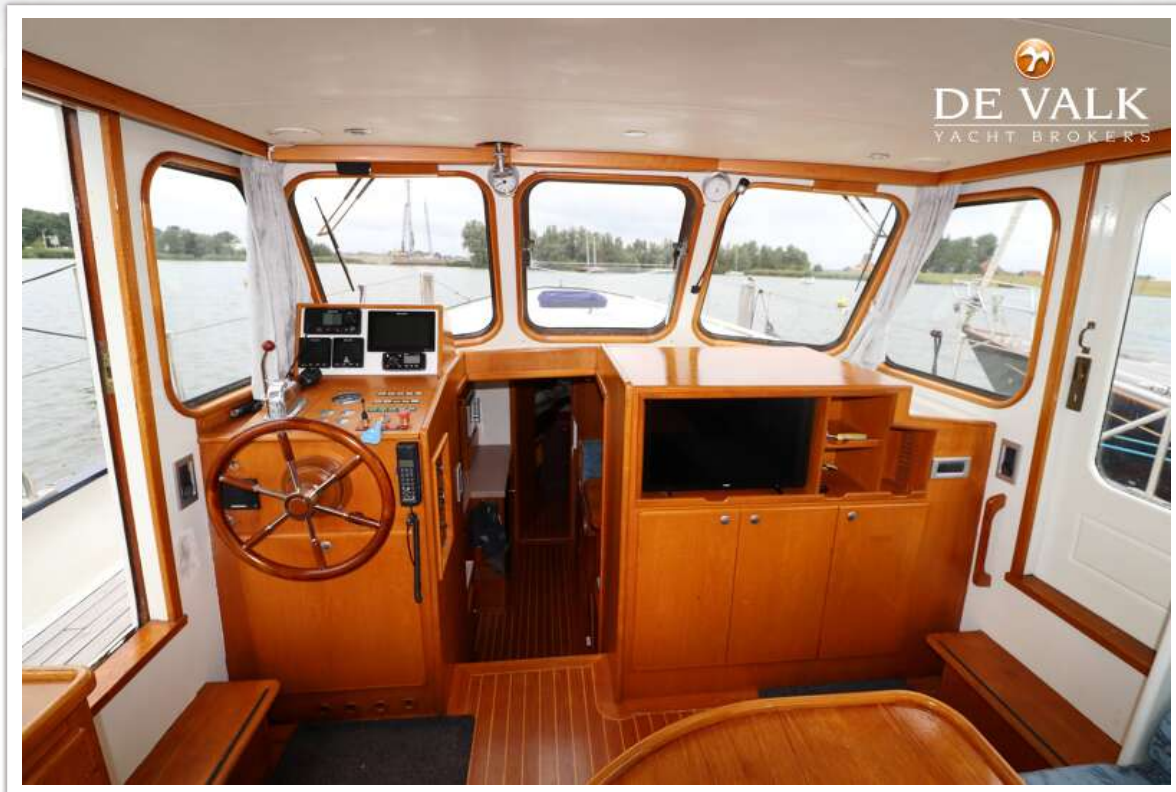
KOOPMANS 1385 MY PILOTKOTTER



KOOPMANS 1385 MY PILOTKOTTER



KOOPMANS 1385 MY PILOTKOTTER



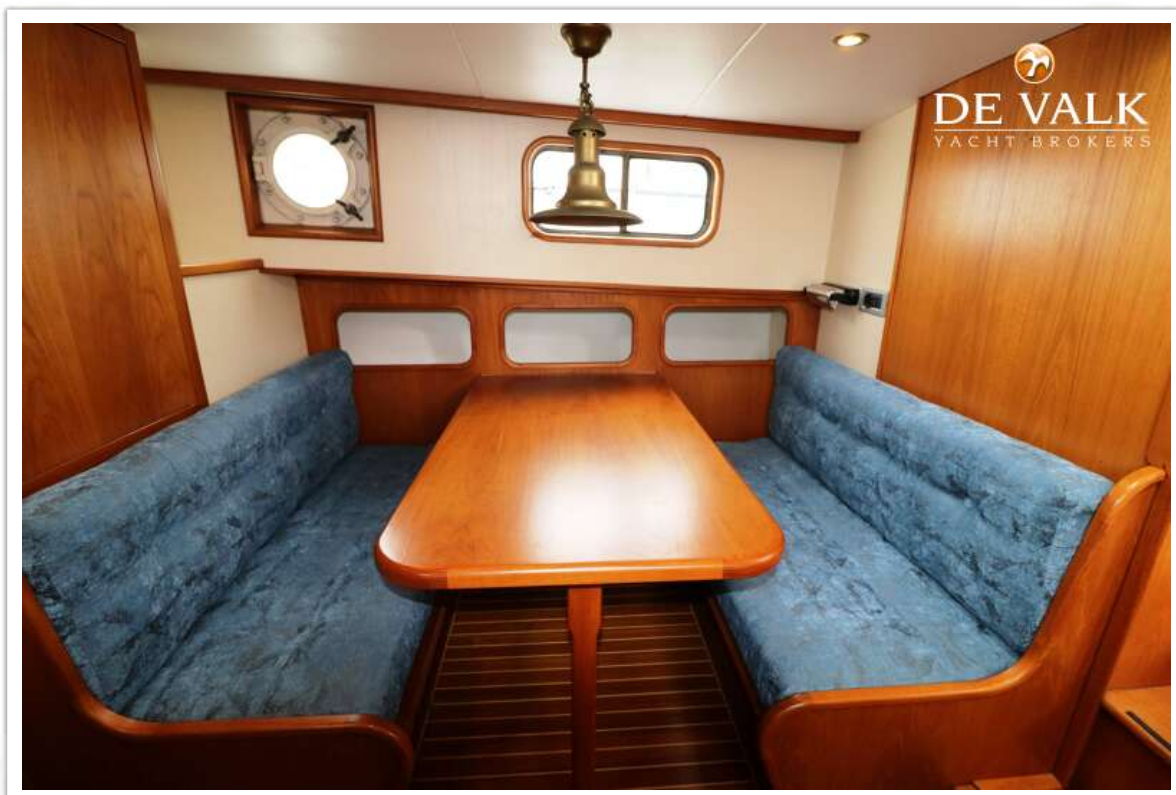
KOOPMANS 1385 MY PILOTKOTTER



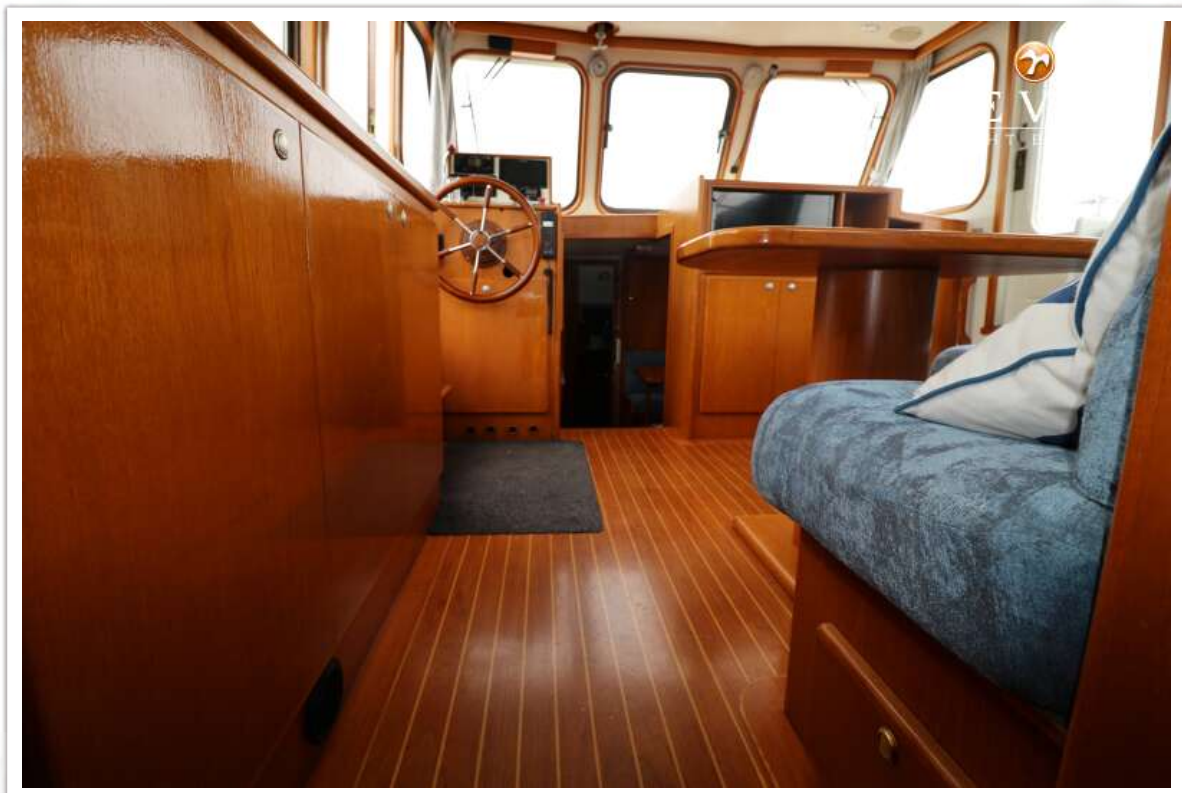
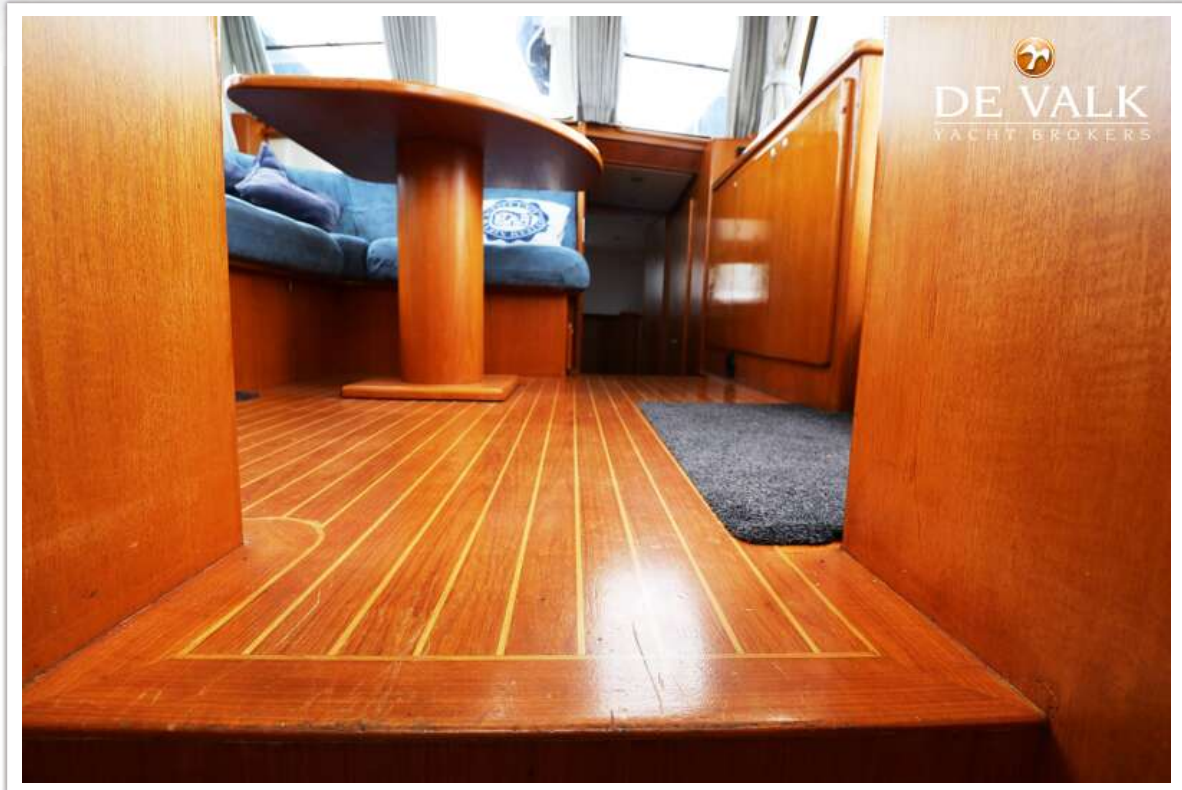
KOOPMANS 1385 MY PILOTKOTTER



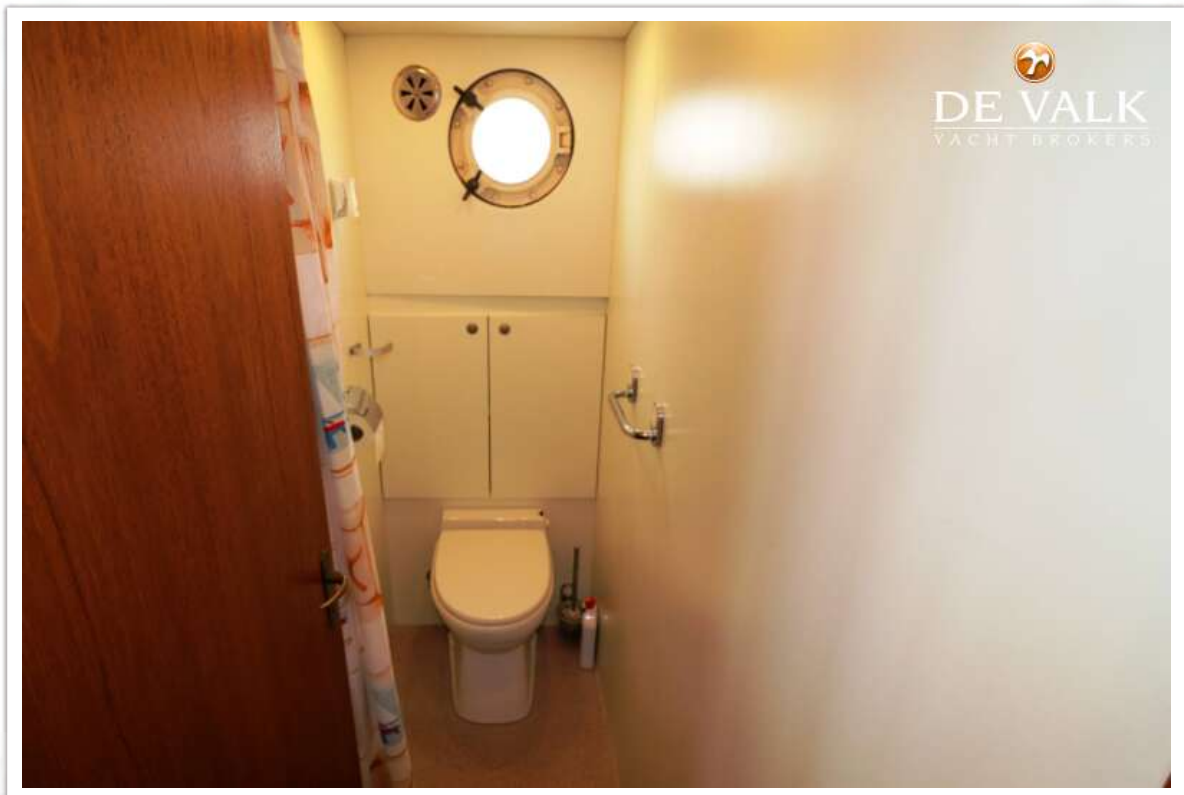
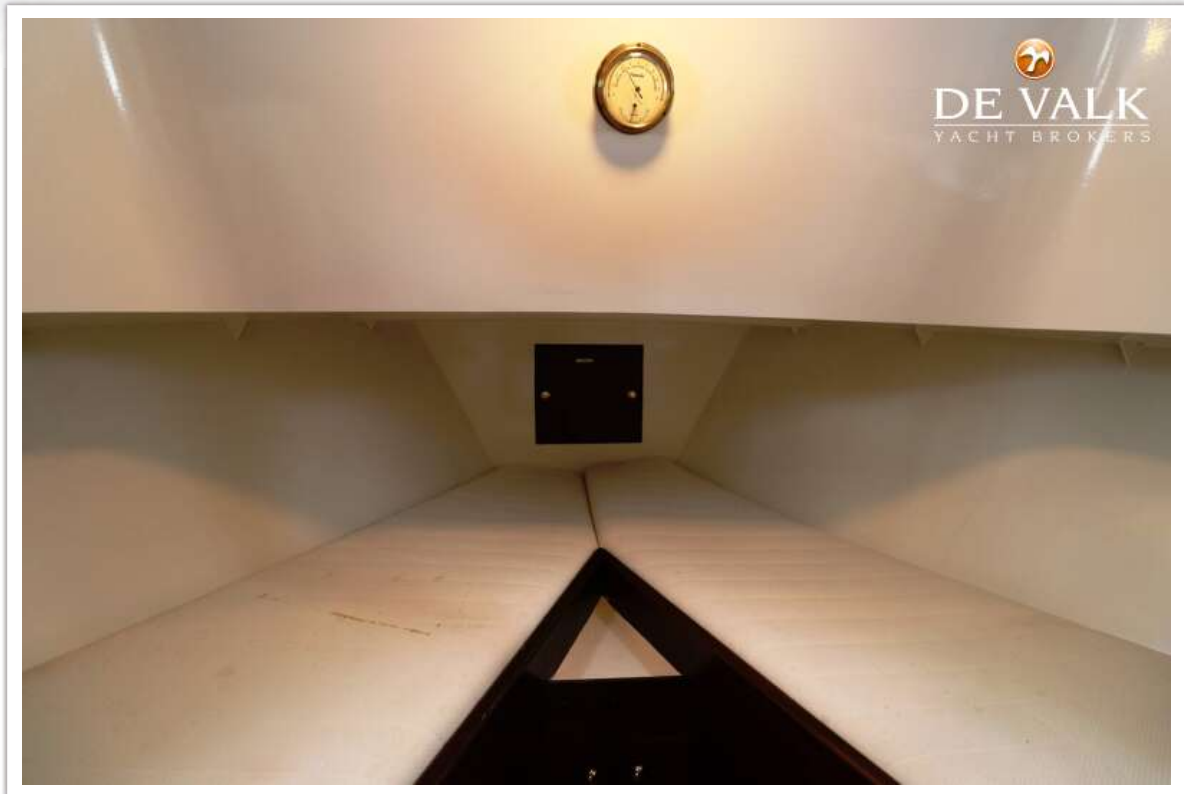
KOOPMANS 1385 MY PILOTKOTTER



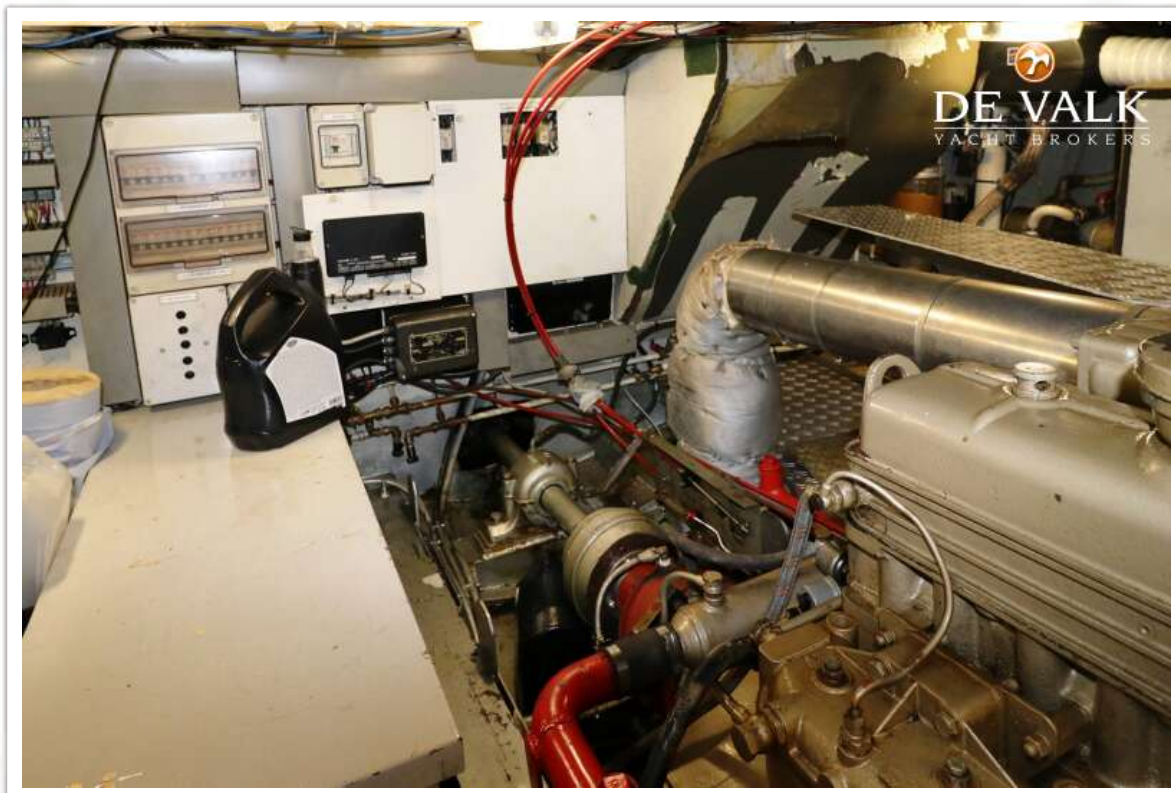
KOOPMANS 1385 MY PILOTKOTTER



KOOPMANS 1385 MY PILOTKOTTER



KOOPMANS 1385 MY PILOTKOTTER



KOOPMANS 1385 MY PILOTKOTTER

