



DE VALK
YACHT BROKERS



KOMPIER CANOE STERN 1650 TRAWLER



DE VALK
YACHT BROKERS

KOMPIER CANOE STERN 1650 TRAWLER

VAN DE MAKELAAR

Deze prachtige One Off Kompier koter 16,50 "Rosephine" is zeer degelijk, overcompleet en in alle luxe afgebouwd. Dit prachtige motorjacht is goed onderhouden en heeft recent een uitgebreide refit ondergaan. Zo heeft het schip grotendeel nieuwe beglazing, een preventief gereviseerde hydraulische boegschroef, elektrisch koken en boegschroefbediening, nieuw keukenblad en stoffering. Ook de gehele buitenkant is geschilderd. Het schip is uitgerust met zeer twee betrouwbare John Deere motoren en twee Northern Light aggregaten met zeer weinig bedrijfsuren.

Mark Hesselmans

SPECIFICATIES

Afmetingen	16.50 x 4.90 x 1.60 (m)	Bouwer	Kompier Werf, Woerden
Bouwjaar	1993	Hutten	3
Materiaal	Staal	Slaapplaatsen	7
Motor(en)	2 x John Deere 6068 diesel	Pk/Kw	2 x 180.00 (pk), 132.48 (kw)
Vraagprijs	€ 499.000 (BTW Betaald)	Ligplaats	bij verkoopkantoor

CONTACT

Kantoor	De Valk Loosdrecht B.V.	Telefoon	+31 (0)35 582 90 30
Adres	't Breukeleveense Meentje 6 1231LM Loosdrecht / Wijdmeren NL	E-mail	loosdrecht@devalk.nl

DISCLAIMER

Hoewel er uiterste zorg besteed is aan de correctheid, volledigheid en actualiteit van onze informatie kunnen hieraan geen rechten worden ontleend.



KOMPIER CANOE STERN 1650 TRAWLER

ALGEMEEN

Model	KOMPIER CANOE STERN 1650 TRAWLER
Type	motorjacht
Lengte (m)	16,50
Breedte (m)	4,90
Diepgang (m)	1,60
Doorvaarhoogte min (m)	3,45
Stahoogte (m)	1,96
Bouwjaar	1993
Gebouwd door	Kompijer Werf, Woerden
Land	Nederland
Ontwerper	Behage
Waterverplaatsing (t)	40
Romp materiaal	staal
Romp kleur	wit
Rompvorm	rondspant
Kiel type	dooskiel
Materiaal opbouw	staal
Stootlijst	roestvast staal
Dek materiaal	staal
Afwerking dek	anti-slip verf
Afwerking opbouw	anti-slip verf
Antifouling (jaar)	2023 Epifanes Foul Away
Raamljsten	kunststof 2022
Raammateriaal	dubbelglas 2022
Patrijspooten	aluminium Hora
Isolatie	glaswol
Flybridge	ja
Radarbeugel	neerklapbaar
Brandstoftank (liter)	roestvast staal 2000 L
Brandstoftank 2 (liter)	roestvast staal 2000 L
Inhoudsmeter (brandstoftank)	ja
Drinkwatertank (liter)	roestvast staal 2000 L
Inhoudsmeter (drinkwatertank)	ja
Vuilwatertank (liter)	staal 500 L
Vuilwatertank afvoer	pomp
Stuurwiel	hydraulisch
Binnen stuurstand	ja
Buiten stuurstand	hydraulisch
Extra info verfsysteem	2022/2023 De IJssel Double Coat



KOMPIER CANOE STERN 1650 TRAWLER

Extra info

Toelichting van de eigenaar: Prachtige One Off Kompas Spitsgatkotter van 16,50m. De Rosephine is in 1993 naar ontwerp van P.B. Behage Yacht Designer op de gerenommeerde Kompas werf gebouwd. Het schip is qua interieur de vlam afgebouwd. Alles is met kwalitatief zeer hoogwaardige materialen gebouwd en zeer doordacht. De opdrachtgever voor de bouw van dit prachtige schip was een industrieel die bij de ontwikkeling en bouw van het schip nauw betrokken was en niets aan het toeval overliet. Bij binnenkomst treft u een royale ruime zithoek en dinertafel. Er is een ruime L-keuken opstelling voorzien van alle denkbare keukenapparatuur zoals ijskast met vriezer, combi-oven, inductieplaat met afzuigkap, vaatwasser en wasmachine. Naast de keuken is een gezellige keukentafel met een hoekbank voor 5 personen waarbij nog 1 krukje gezet kan worden. Aan de voorzijde van de boot is een indrukwekkende stuurstand vanwaar het schip ook bij slecht weer in alle comfort bestuurd kan worden. Via de mooie vaste trap komt u op het benedendek waar u een zee aan ruimte zult ervaren. In de punt is een royale eigenaarshut met aansluitend een luxe badkamer met een bubbelbad, wastafel en elektrisch toilet. Vanuit de gang is het dagtoilet te bereiken. Vanuit deze gang is ook de tweede en derde hut te bereiken. De tweede hut heeft een luxe stapelbed en de derde hut heeft een luxe twee-persoons bed met een bureau. Alle hutten hebben voldoende ingebouwde kasten om alles netjes op te bergen. De tweede en derde hut hebben een doorgang naar de tweede badkamer met een royale douche, dubbele wastafel en het derde elektrische toilet aan boord. Er is een royale fly-bridge waar heerlijk gezeten en gevaren kan worden bij mooi weer. Vanaf de fly-bridge heb je mooi overzicht en kijkt u over de rietkragen heen en het landschap in waar langs je vaart en kun je heerlijk van het zonnetje genieten. Deze Kompas beschikt over brede gangboorden en een Portugese brug. Het achterdek is overdekt waarbij u ook bij regen of miezer droog kunt lopen of zitten. De huidige eigenaar zat graag met gasten op het ruim bemeten voordek. Zowel op de fly-bridge als op het voordek kan men heerlijk een borrel houden, waarna er binnen in alle comfort een diner genuttigd kan worden. Dit schip is een tweede huis op het water! Met het schip kunt u heerlijke reizen maken of het schip gebruiken voor wonen aan boord. Het schip is met twee personen te varen. Het schip is zeer doordacht gebouwd, zonder kosten of moeite te sparen. Er is gebruik gemaakt van de meest exclusieve materialen. De voortstuwing vindt plaats door twee zeer degelijke en zuinig draaiende 6068 John Deere motoren met slecht 1100uur op de teller. De twee hoofdmotoren sturen ook het professionele hydraulische systeem aanboort aan. De besturing van het schip werkt middels het hydraulische systeem, tevens drijft dit ook de ankerlier en de hydraulische boegschroef aan. Naast de oerdegelijke John Deere krachtbronnen voor de voortstuwing, heeft het schip twee Northern Light generatoren (de kleine met 130 uur en de grote slechts met 50 uur op de teller). Een Kabola CV zorgt voor de verwarming en er is tevens airconditioning aan boord zodat het schip het hele jaar door comfortabel gebruikt kan worden. De Rosephine heeft een complete refit gehad in 2022/2023 waardoor er de komende jaren geen groot onderhoud op de agenda hoeft te staan en u kunt gelijk gaan genieten van dit schip. Het gehele verwerk buiten is gedaan. Er zijn rondom nieuwe ramen met speciale geïsoleerde kozijnen geplaatst (ideaal bij gebruik ook in de winter). De professionele boegschroef is preventief geheel gereviseerd door de fabrikant die hem geleverd heeft. Er is ook een prachtig nieuw Neolith keukenblad met keukenkraan, een nieuwe vaatwasser en een nieuwe koelkast met vriezer geplaatst. De tapijten en gordijnen zijn ook geheel vernieuwd. Alle motoren hebben begin 2023 een beurt gehad en er zijn nieuwe heavy duty Bosch start accu's geplaatst waardoor het schip klaar is voor jaren een nieuw avontuur met u. Naast de medewerkers van De Valk kan de huidige eigenaar u alles over dit prachtige schip vertellen. Hij kent het schip tot in de puntjes en weet ook welke partijen bij de bouw en onderhoud van dit schip betrokken zijn geweest. Alles is met de grootste zorg en aandacht gedaan zoals dit ook is ingezet door de opdrachtgever voor de bouw van dit prachtige schip. De eigenaar heeft in de opslag nog veel documentatie over het schip.



KOMPIER CANOE STERN 1650 TRAWLER

ACCOMMODATIE

Hutten	3
Slaapplaatsen	7
Interieur	eiken White wash
Vloer	vloerbedekking 2023
Open kuip	ja
Stuurhut	ja
Deksalon	ja
Salon	ja
Stahoogte salon (m)	+/- 1,96 m
Verwarming	diesel hete lucht Kabola
Airco	airco enkel werkend
Openslaande deur naar kuip	Teak varnished
Keuken	ja
Aanrechtblad	Neolith 2023
Spoelbak	roestvast staal
Combi magnetron/oven	Bauknecht
Koelkast	2023 Isotherm
Vriezer	In Fridge
Warmwatersysteem	via CV Kabola
Waterdruksysteem	elektrisch
Vaatwasser	2023
Eigenaarshut	frans bed
Lengte bed (m)	2,00 x 1,90
Kledingkast	hangend en legplanken
Badkamer	en suite
Toilet	en suite
Toilet Systeem	elektrisch
Wasbak	in de badkamer
Bad	en suite
Jacuzzi	In the bathroom



KOMPIER CANOE STERN 1650 TRAWLER

Gastenhut 1	tweepersoonsbed
Lengte bed (m)	2,00 x 1,95
Kledingkast	legplanken
Badkamer	gedeeld
Toilet	gedeeld
Toilet systeem	elektrisch
Wasbak	in de badkamer
Douche	gedeeld
Gastenhut 2	stapelbed
Lengte bed (m)	1,95x1,05
Kleerkast	legplanken
Toilet	gedeeld
Toilet systeem	elektrisch
Wasbak	bij het toilet
Wasmachine	Candy
Flybridge	ja

MOTOR(EN)

Aantal motoren	2
Merk	John Deere
Type	6068
Pk	180
kW	132.48
Brandstof	diesel
Geïnstalleerd in jaar	1993
Gereviseerd in jaar	April 2023 both engines and generators serviced
Motoruren	1127 & 1122
Koelsysteem motor	beunkoeling
Aandrijving	schroefas
Schroefas afdichting	ja
Motorbediening	elektrisch



KOMPIER CANOE STERN 1650 TRAWLER

Keerkoppeling	hydraulisch
Boegschroef	hydraulisch Overhauled in 2023
Uitlaatsysteem	droog
Type schroef	vast
Schroefbladen	4
Materiaal schroefas	roestvast staal
Smering schroefas	oliebad
Elektrische lenspomp	Jabsco
Bilge alarm	ja
Elektrische installatie	12/24/220
Generator	Northern Light
Draaiuren generator	50
Generator 2	Northern Light
Draaiuren generator 2	214
Accu's	ja
Startaccu	2023 2x Bosch Heavy Duty
Lichtaccu	4x
Generatoraccu	2x Bosch
Accu monitor	Mastervolt
Acculader	24/100
Omvormer	Mastervolt
Diodebrug	ja
Walstroom	met kabel

NAVIGATIE

Electrisch kompas	Logic Combi
Dieptemeter	Logic Combi
Log	Logic Combi
Windmeetset	Logic Combi
Marifoon	Shipmate RS 8300
Autopiloot	VDO



KOMPIER CANOE STERN 1650 TRAWLER

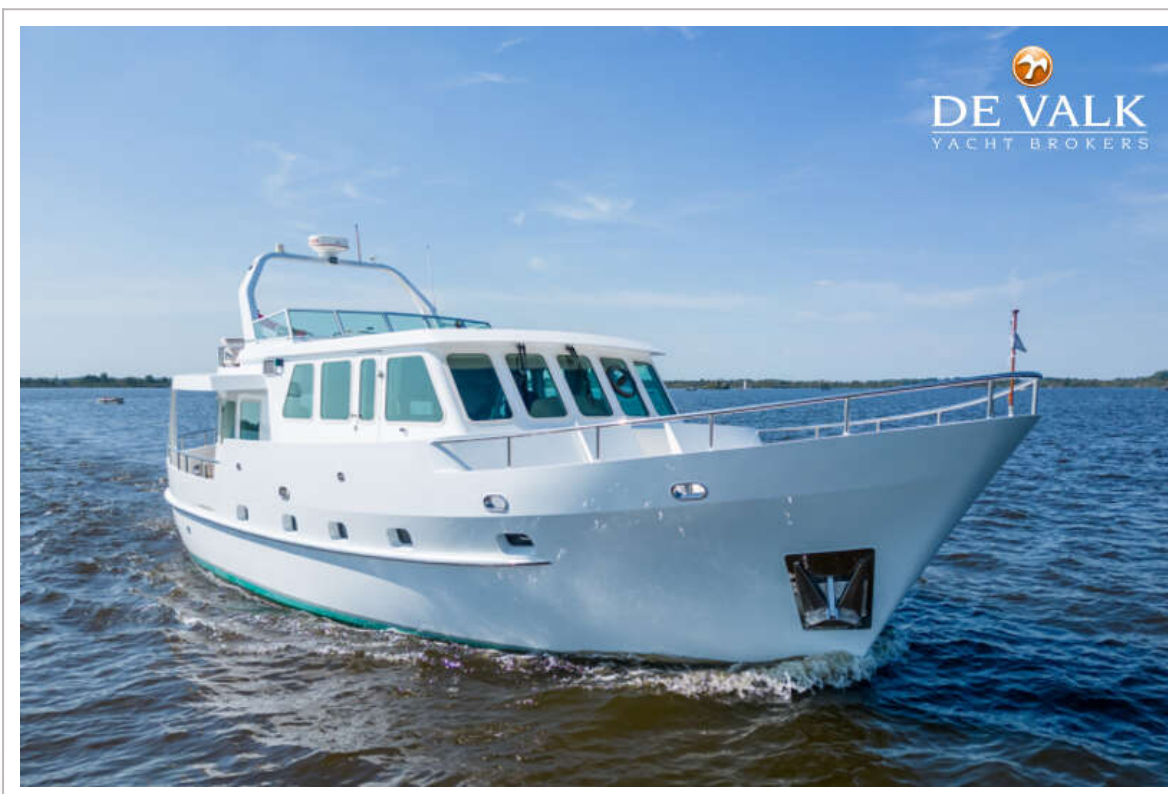
Roerstand aanwijzer	ja
Radar	ja
Navigatieverlichting	ja

UITRUSTING

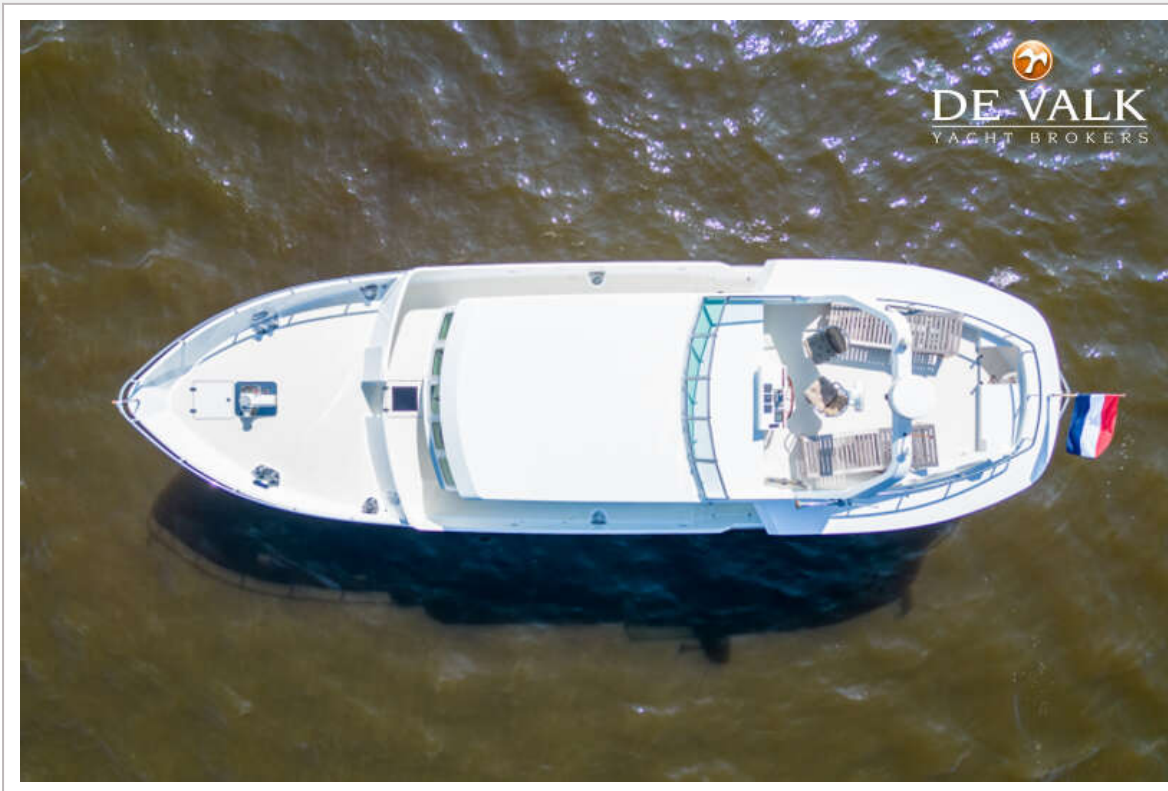
Kuiptafel	ja
Kuipstoelen	ja
Anker	ja
Ankerketting	ja
Ankerlier	elektrisch 24V
Dekwasinstallatie	ja
Dekkraan	elektrisch Not Connected
Zeereling	roestvast staal
Zij-instap in reling	ja
Ruitenwisser	3x electric
Slingerruit	ja
Ruitverwarming	ja
Hoorn	luchtdruk
Hoorn hoes	ja
Stootkussens	ja
Landvasten	ja
TV	ja



KOMPIER CANOE STERN 1650 TRAWLER



KOMPIER CANOE STERN 1650 TRAWLER



KOMPIER CANOE STERN 1650 TRAWLER



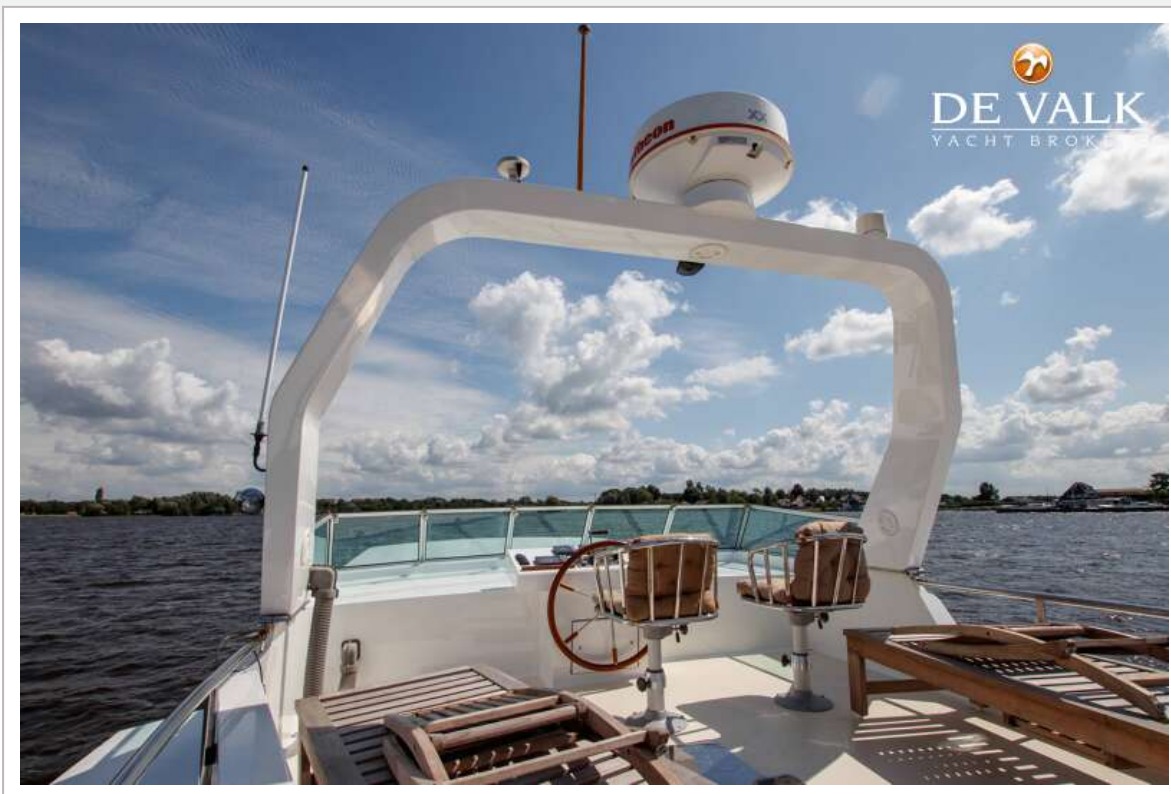
KOMPIER CANOE STERN 1650 TRAWLER



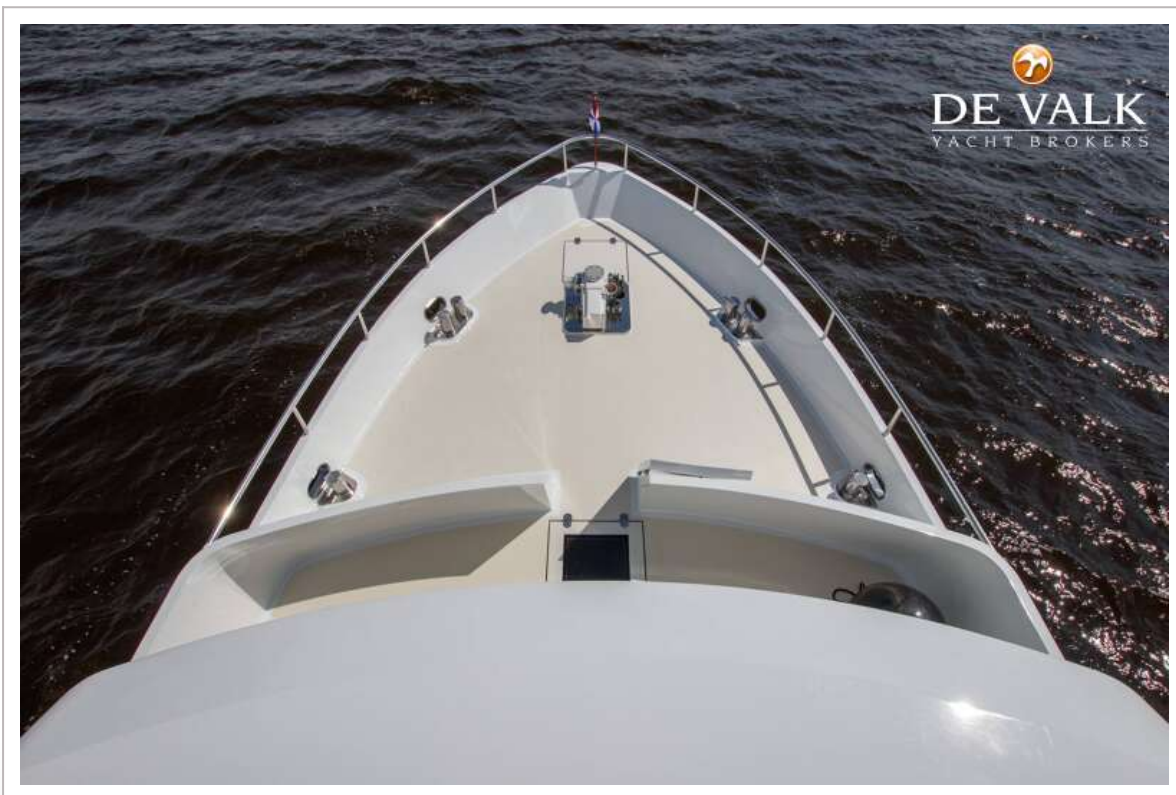
KOMPIER CANOE STERN 1650 TRAWLER



KOMPIER CANOE STERN 1650 TRAWLER



KOMPIER CANOE STERN 1650 TRAWLER



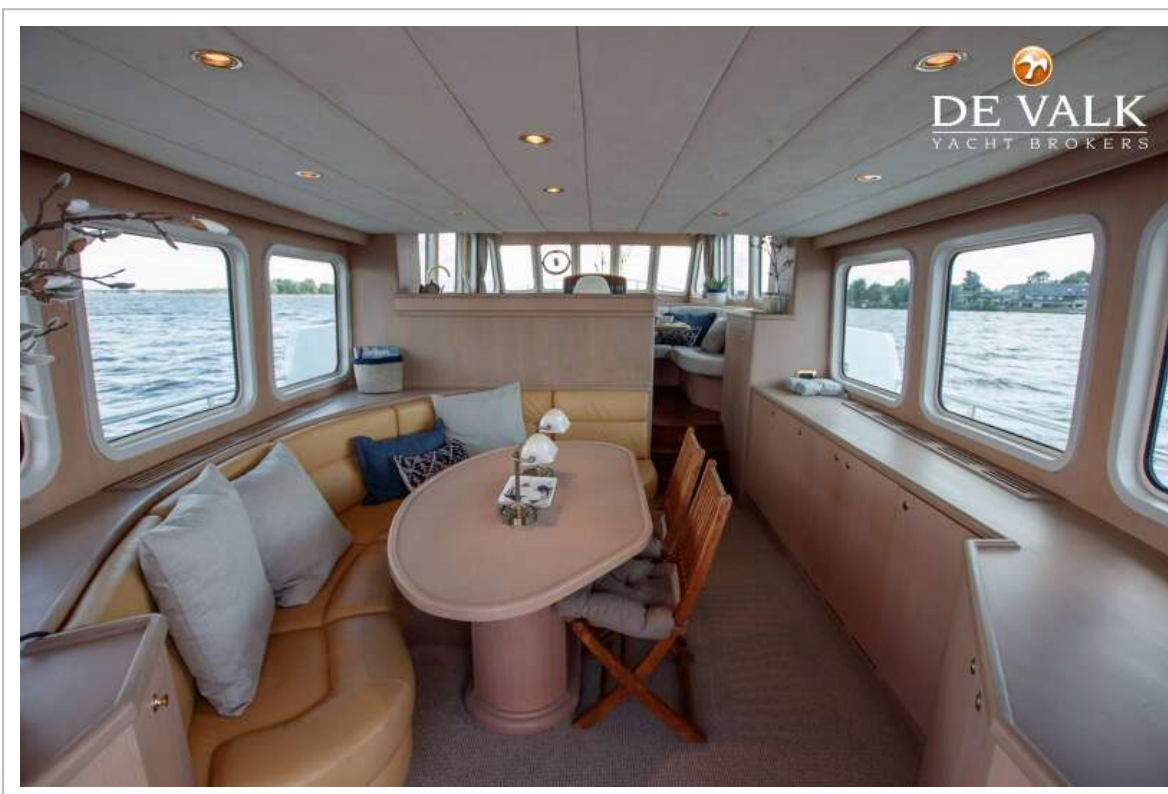
KOMPIER CANOE STERN 1650 TRAWLER



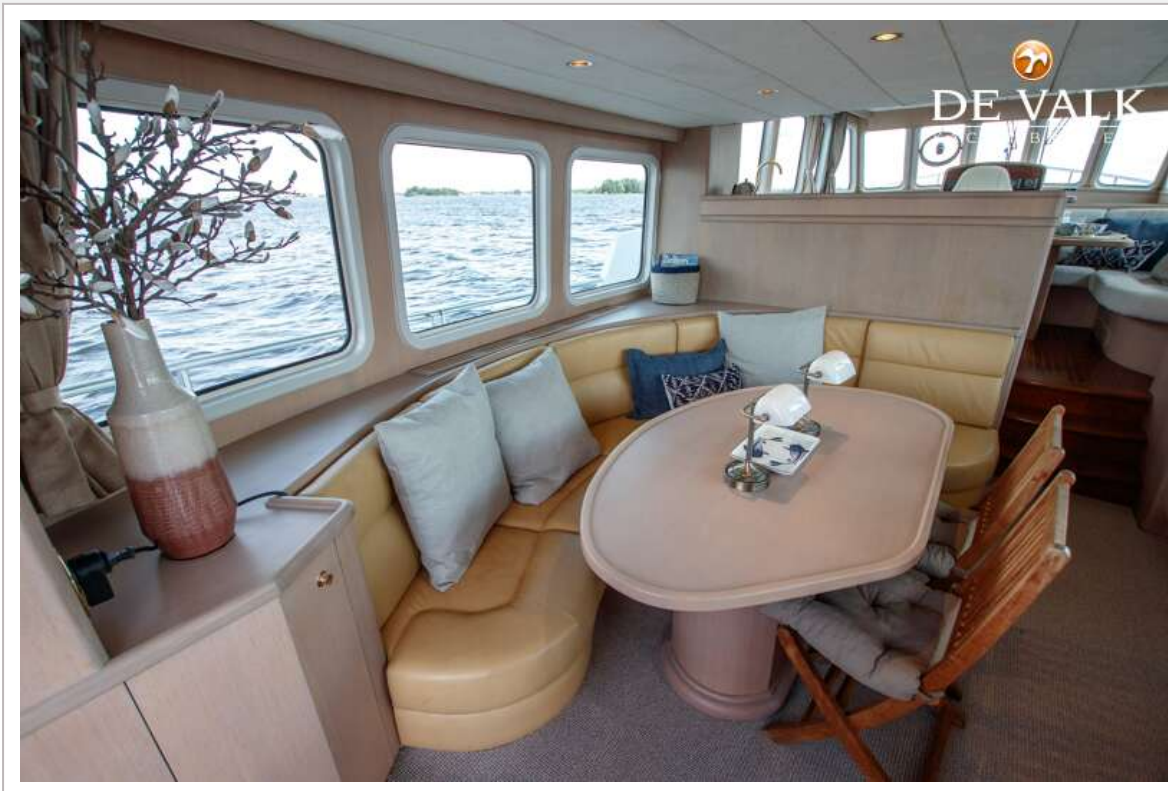
KOMPIER CANOE STERN 1650 TRAWLER



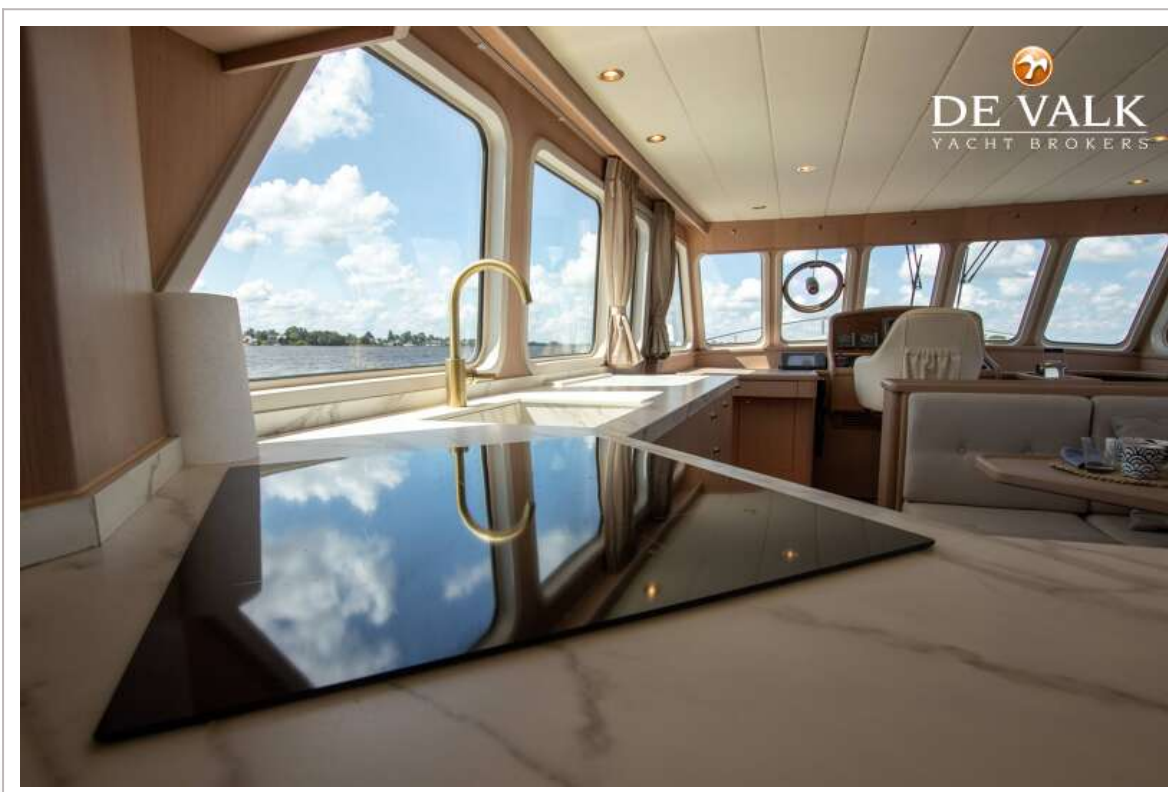
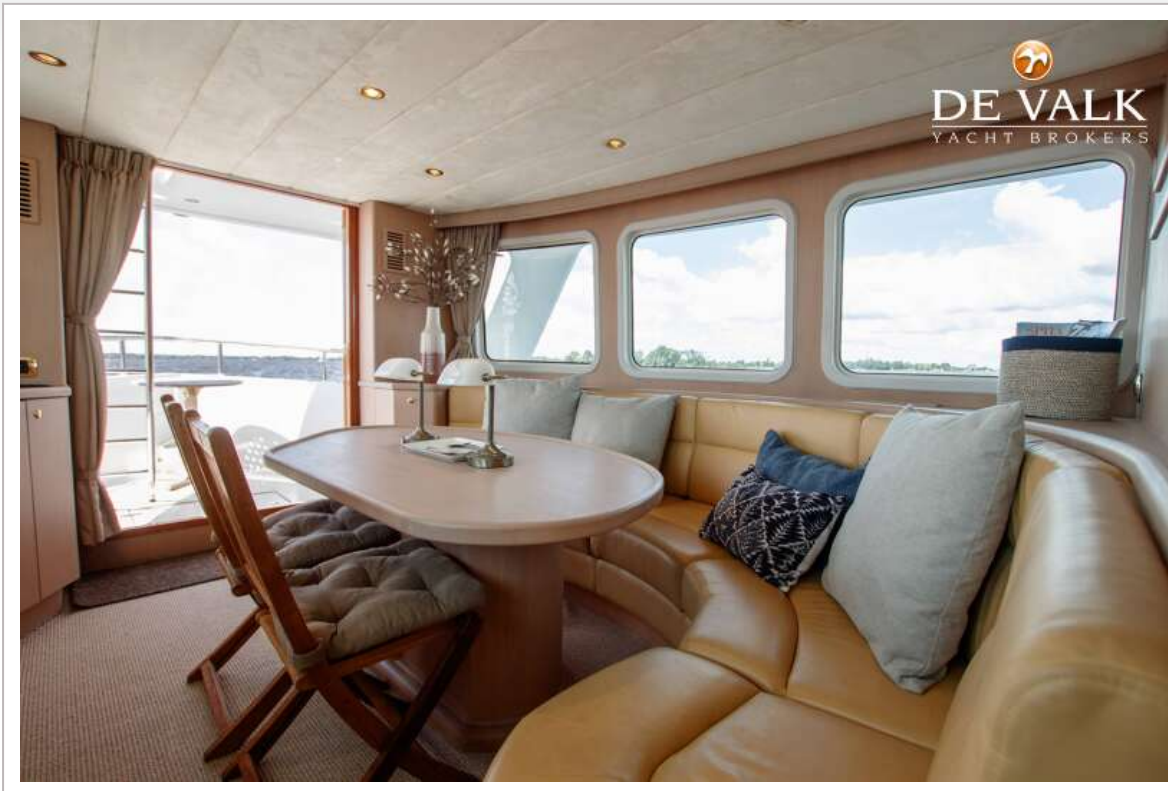
KOMPIER CANOE STERN 1650 TRAWLER



KOMPIER CANOE STERN 1650 TRAWLER



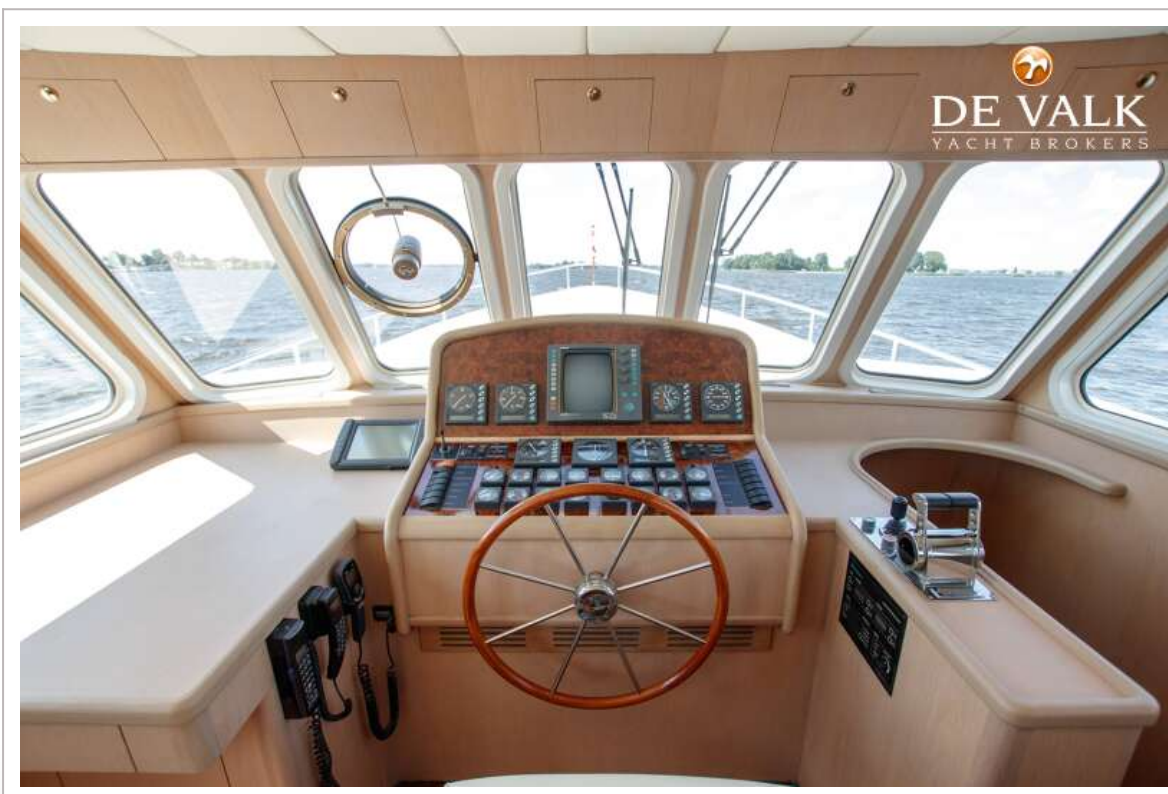
KOMPIER CANOE STERN 1650 TRAWLER



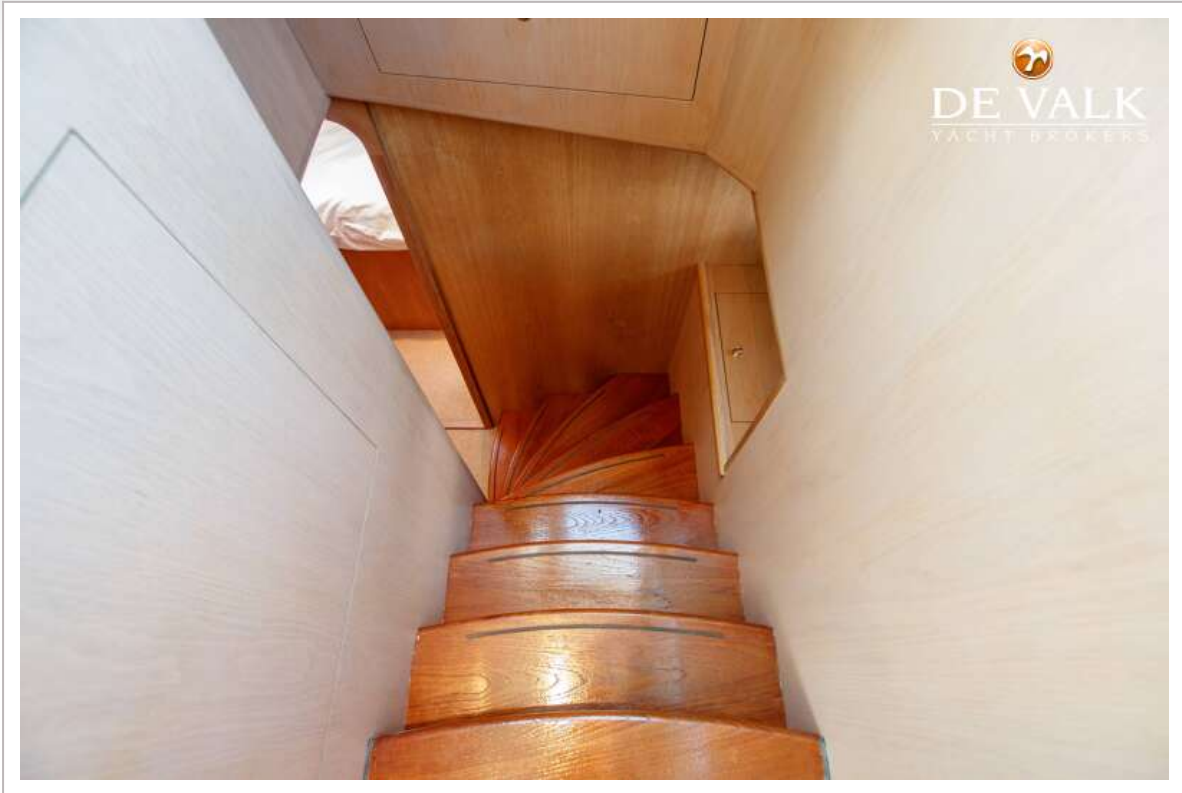
KOMPIER CANOE STERN 1650 TRAWLER



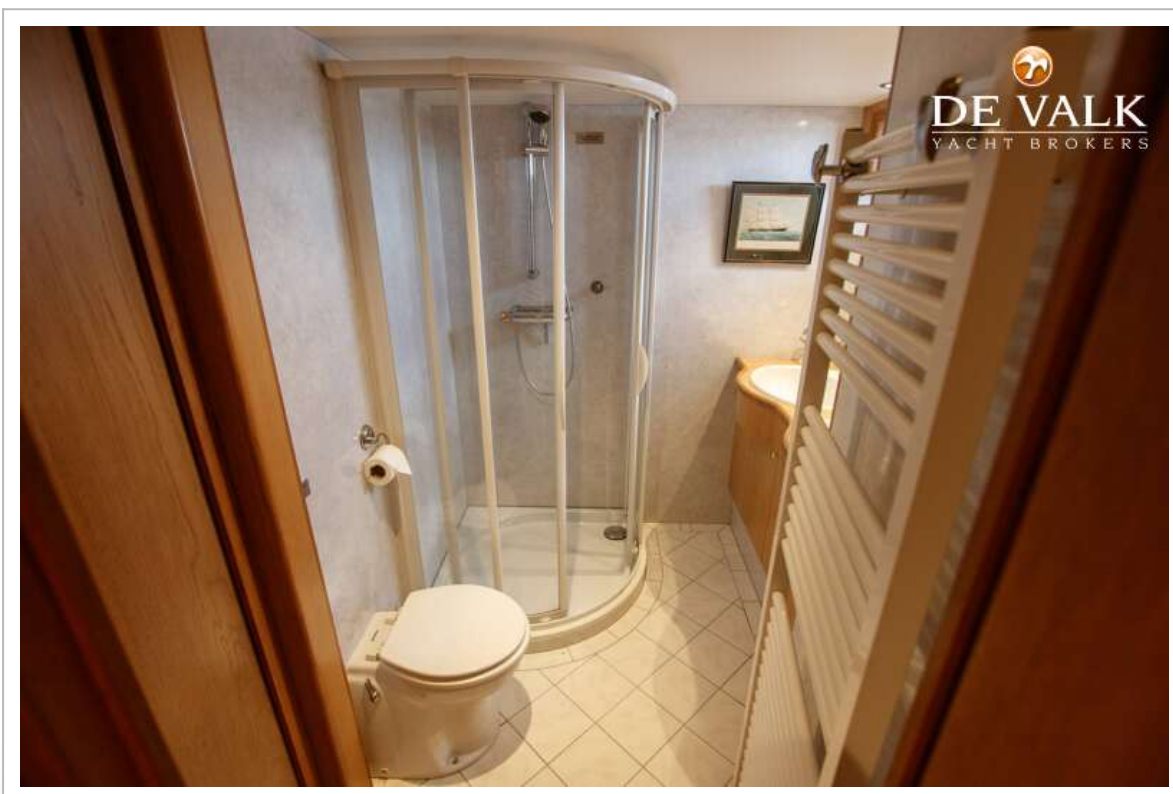
KOMPIER CANOE STERN 1650 TRAWLER



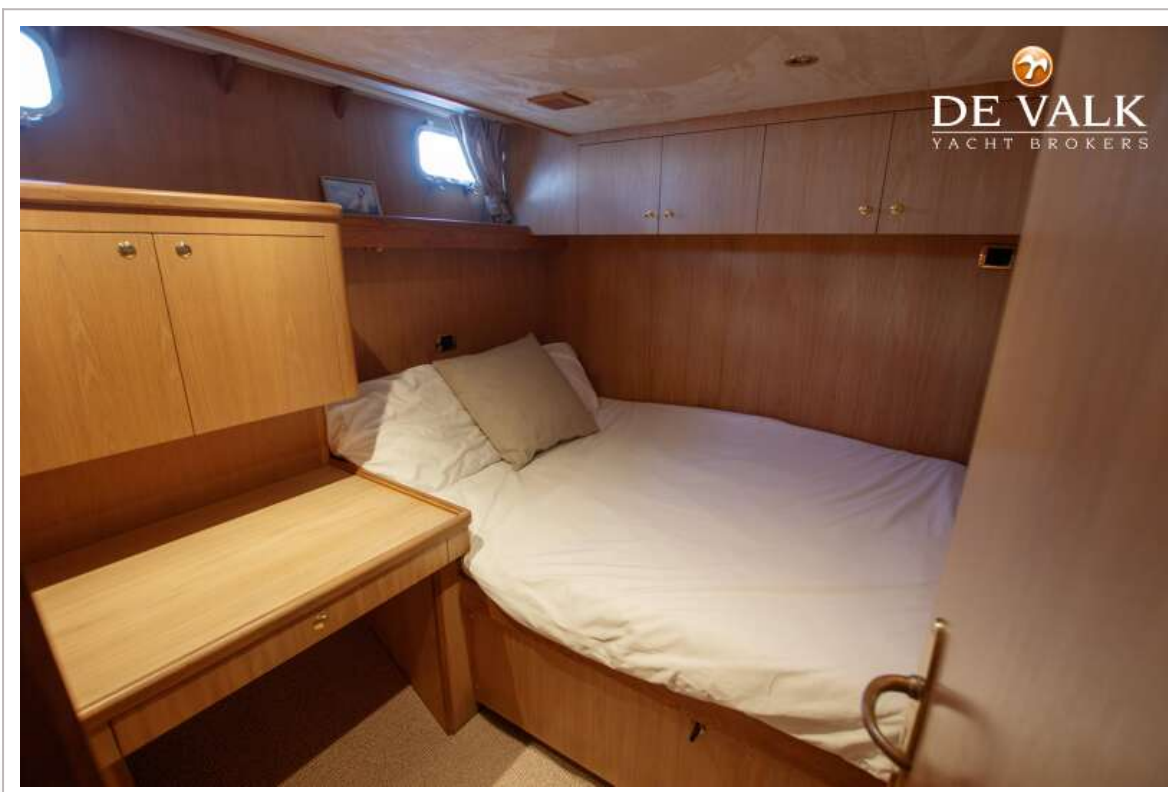
KOMPIER CANOE STERN 1650 TRAWLER



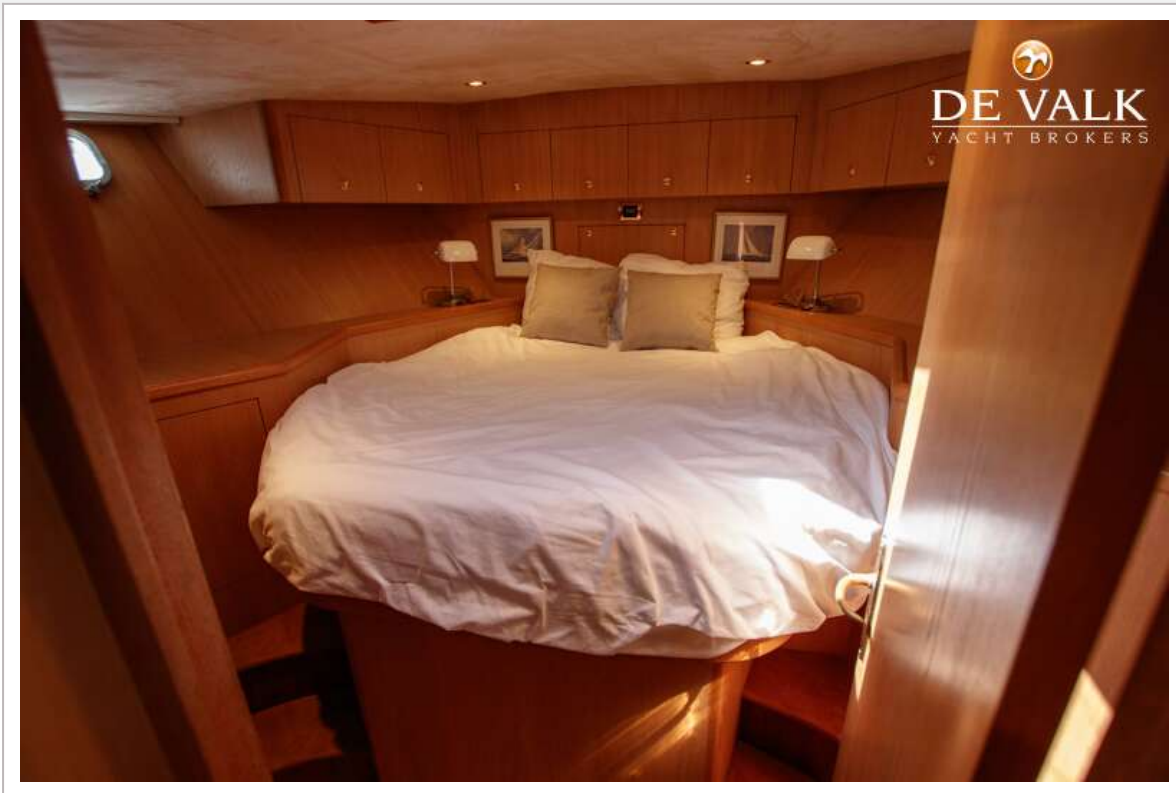
KOMPIER CANOE STERN 1650 TRAWLER



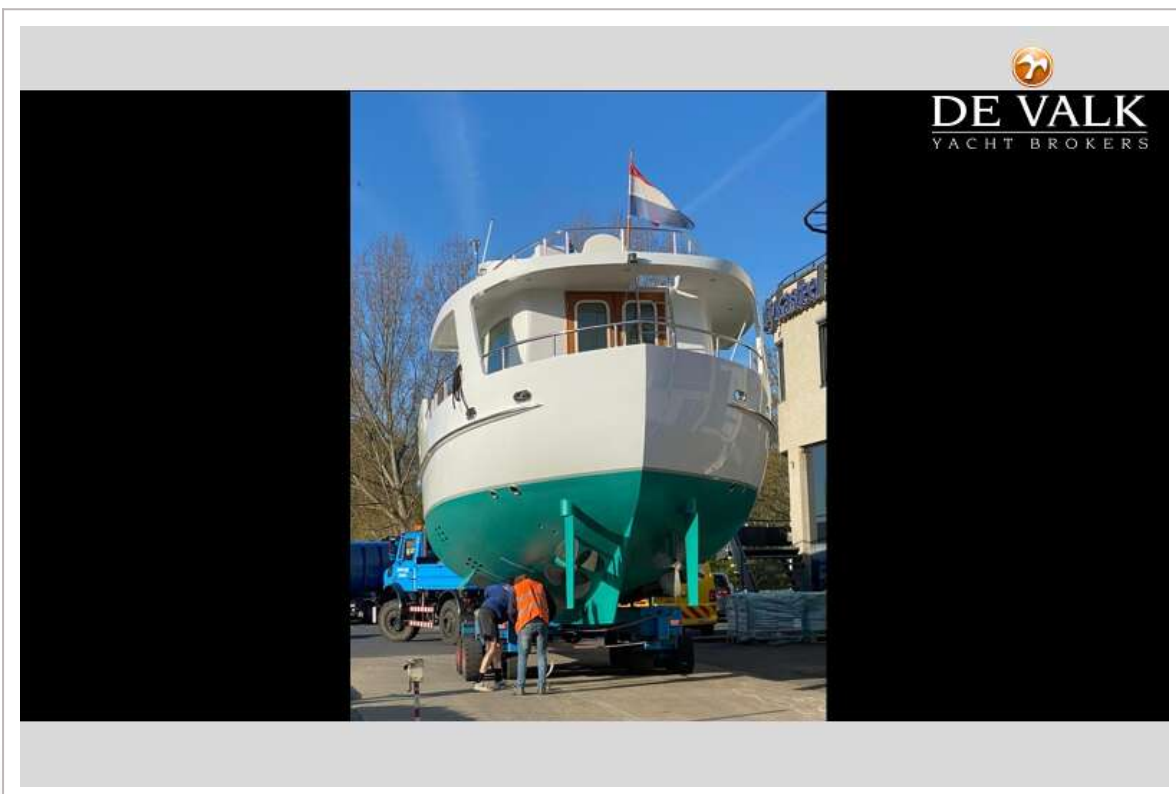
KOMPIER CANOE STERN 1650 TRAWLER



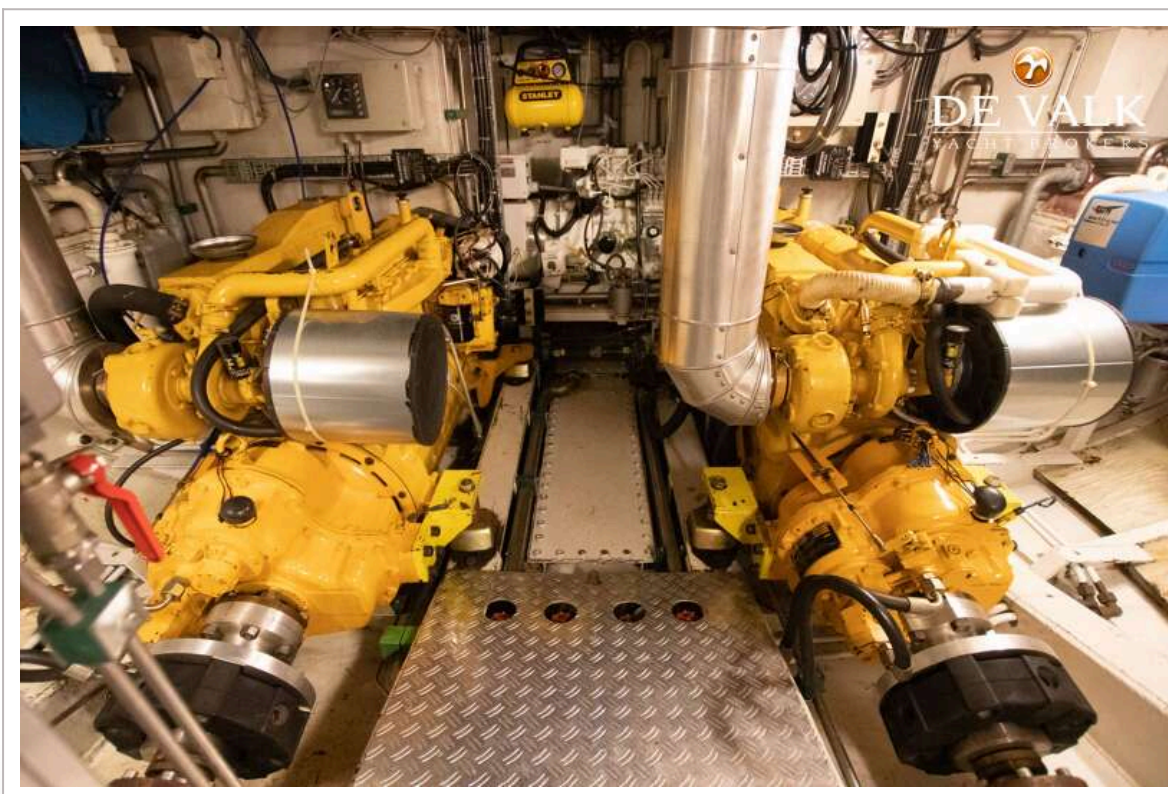
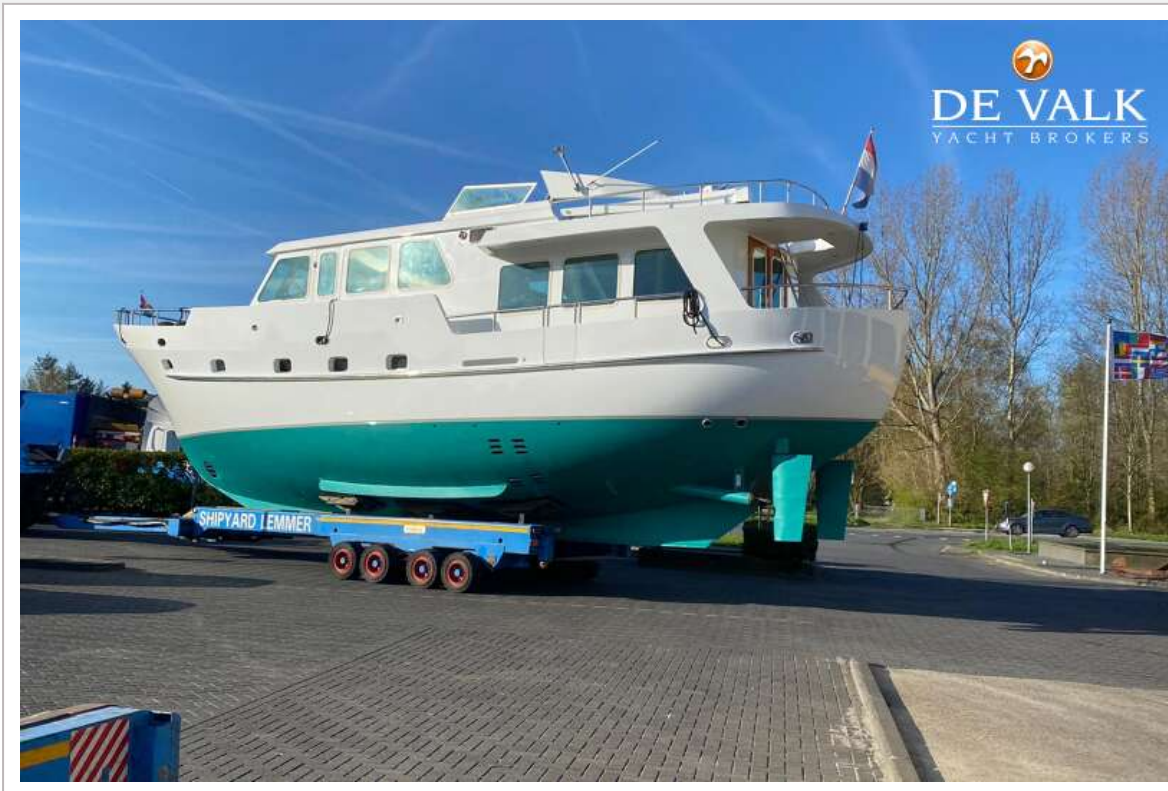
KOMPIER CANOE STERN 1650 TRAWLER



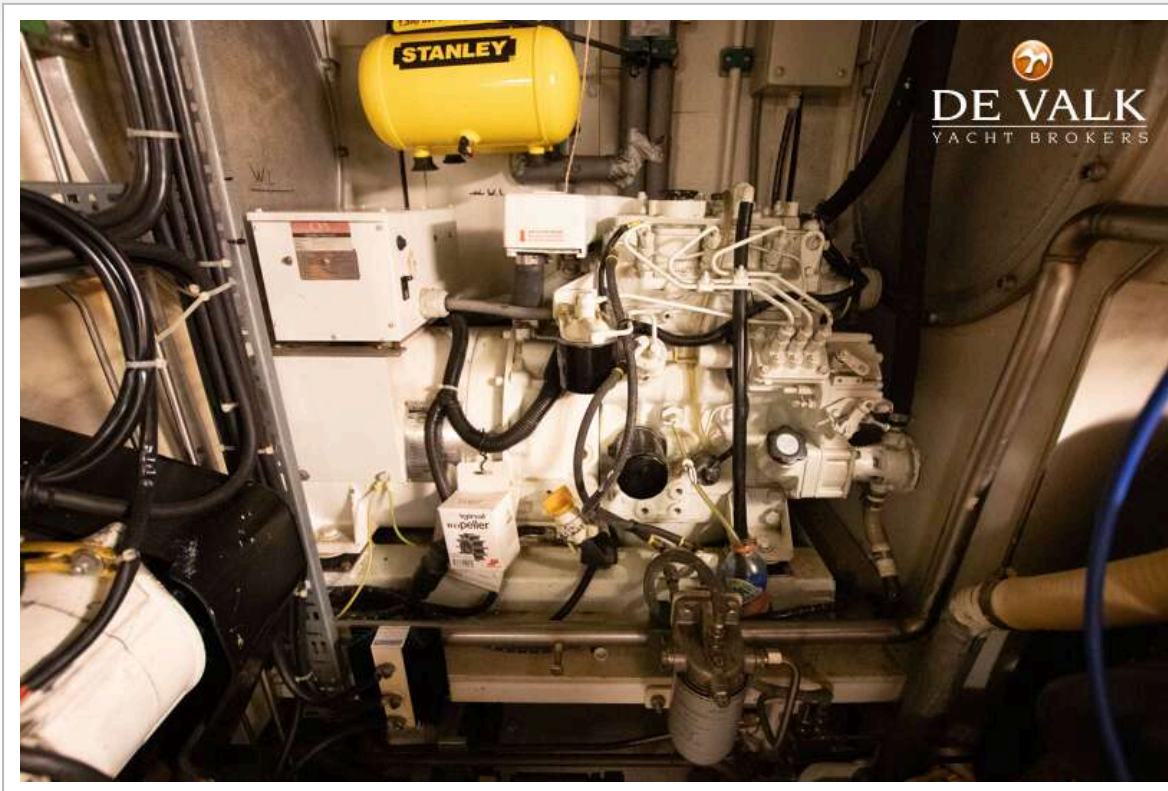
KOMPIER CANOE STERN 1650 TRAWLER



KOMPIER CANOE STERN 1650 TRAWLER



KOMPIER CANOE STERN 1650 TRAWLER



KOMPIER CANOE STERN 1650 TRAWLER

