



DE VALK  
YACHT BROKERS



ONE OFF LUXE KOMPIER SPITSGATKOTTER 1650



DE VALK  
YACHT BROKERS

# ONE OFF LUXE KOMPIER SPITSGATKOTTER 1650

## BROKER'S COMMENTS

"Deze prachtige One Off Kompier kotter 16,50 "Rosephine" is zeer degelijk, overcompleet en in alle luxe afgebouwd. Dit prachtige motorjacht is goed onderhouden en heeft recent een uitgebreide refit ondergaan. Zo heeft het schip grotendeel nieuwe beglazing, een preventief gereviseerde hydraulische boegschroef, elektrisch koken en boegschroefbediening, nieuw keukenblad en stoffering. Ook de gehele buitenkant is geschilderd. Het schip is uitgerust met zeer twee betrouwbare John Deere motoren en twee Northern Light aggregaten met zeer weinig bedrijfsuren."

**Mark Hesselmans**

## SPECIFICATIES

<b>Afmetingen</b>	16,50 x 4,90 x 1,60 (m)	<b>Bouwer</b>	Kompier Werf, Woerden
<b>Bouwjaar</b>	1993	<b>Hutten</b>	3
<b>Materiaal</b>	Staal	<b>Slaapplaatsen</b>	7
<b>Motor(en)</b>	2 x John Deere 6068 diesel	<b>Pk/Kw</b>	2 x 180 (pk), 132,48 (kw)
<b>Vraagprijs</b>	EUR 545.000 (btw: betaald)	<b>Ligplaats</b>	bij verkoopkantoor

## CONTACT

<b>Kantoor</b>	De Valk Loosdrecht	<b>Telefoonnr.</b>	+31 35 582 90 30
<b>Adres</b>	't Breukeleveense Meentje 6 1231 LM Loosdrecht / Wijdmeren The Netherlands	<b>Fax</b>	+31 (0)35 582 90 39
		<b>E-mail</b>	loosdrecht@devalk.nl

## DISCLAIMER

Hoewel er uiterste zorg besteed is aan de correctheid, volledigheid en actualiteit van onze informatie kunnen hieraan geen rechten worden ontleend.



# ONE OFF LUXE KOMPIER SPITSGATKOTTER 1650

## ALGEMEEN

<b>Model</b>	ONE OFF LUXE KOMPIER SPITSGATKOTTER 1650
<b>Type</b>	motorjacht
<b>Lengte (m)</b>	16,50
<b>Breedte (m)</b>	4,90
<b>Diepgang (m)</b>	1,60
<b>Doorvaarhoogte min (m)</b>	3,45
<b>Stahoogte (m)</b>	1,96
<b>Bouwjaar</b>	1993
<b>Gebouwd door</b>	Kompiers Werf, Woerden
<b>Land</b>	Nederland
<b>Ontwerper</b>	Behage
<b>Waterverplaatsing (t)</b>	40
<b>Romp materiaal</b>	staal
<b>Romp kleur</b>	wit
<b>Rompvorm</b>	rondspant
<b>Kiel type</b>	dooskiel
<b>Materiaal opbouw</b>	staal
<b>Stootlijst</b>	roestvast staal
<b>Dek materiaal</b>	staal
<b>Afwerking dek</b>	anti-slip verf
<b>Afwerking opbouw</b>	anti-slip verf
<b>Antifouling (jaar)</b>	2023 Epifanes Foul Away
<b>Raamlijsten</b>	kunststof 2022
<b>Raammateriaal</b>	dubbelglas 2022
<b>Patrijspooten</b>	aluminium Hora
<b>Isolatie</b>	glaswol
<b>Flybridge</b>	ja
<b>Radarbeugel</b>	neerklapbaar
<b>Brandstoftank (liter)</b>	roestvast staal 2000 L
<b>Brandstoftank 2 (liter)</b>	roestvast staal 2000 L



# ONE OFF LUXE KOMPIER SPITSGATKOTTER 1 650

<b>Inhoudsmeter (brandstoftank)</b>	ja
<b>Drinkwatertank (liter)</b>	roestvast staal 2000 L
<b>Inhoudsmeter (drinkwatertank)</b>	ja
<b>Vuilwatertank (liter)</b>	staal 500 L
<b>Vuilwatertank afvoer</b>	pomp
<b>Stuurwiel</b>	hydraulisch
<b>Binnen stuurstand</b>	ja
<b>Buiten stuurstand</b>	hydraulisch
<b>Extra info verfsysteem</b>	2022/2023 De IJssel Double Coat
<b>Extra info</b>	<p>Toelichting van de eigenaar: Prachtige One Off Kompier Spitsgatkotter van 16,50m. De Rosephine is in 1993 naar ontwerp van P.B. Behage Yacht Designer op de gerenommeerde Kompier werf gebouwd. Het schip is qua interieur de vlam afgebouwd. Alles is met kwalitatief zeer hoogwaardige materialen gebouwd en zeer doordacht. De opdrachtgever voor de bouw van dit prachtige schip was een industrieel die bij de ontwikkeling en bouw van het schip nauw betrokken was en niets aan het toeval overliet. Bij binnenkomst treft u een royale ruime zithoek en dinertafel. Er is een ruime L-keuken opstelling voorzien van alle denkbare keukenapparatuur zoals ijskast met vriezer, combi-oven, inductieplaat met afzuigkap, vaatwasser en wasmachine. Naast de keuken is een gezellige keukentafel met een hoekbank voor 5 personen waarbij nog 1 krukje gezet kan worden. Aan de voorzijde van de boot is een indrukwekkende stuurstand vanwaar het schip ook bij slecht weer in alle comfort bestuurd kan worden. Via de mooie vaste trap komt u op het benedendek waar u een zee aan ruimte zult ervaren. In de punt is een royale eigenaarshut met aansluitend een luxe badkamer met een bubbelbad, wastafel en elektrisch toilet. Vanuit de gang is het dagtoilet te bereiken. Vanuit deze gang is ook de tweede en derde hut te bereiken. De tweede hut heeft een luxe stapelbed en de derde hut heeft een luxe twee-persoons bed met een bureau. Alle hutten hebben voldoende ingebouwde kasten om alles netjes op te bergen. De tweede en derde hut hebben een doorgang naar de tweede badkamer met een royale douche, dubbele wastafel en het derde elektrische toilet aan boord. Er is een royale fly-bridge waar heerlijk gezeten en gevaren kan worden bij mooi weer. Vanaf de fly-bridge heb je mooi overzicht en kijk je over de rietkragen heen en het landschap in waar langs je vaart en kun je heerlijk van het zonnetje genieten. Deze Kompier beschikt over brede gangboorden en een Portugese brug. Het achterdek is overdekt waarbij u ook bij regen of miezer droog kunt lopen of zitten. De huidige eigenaar zat graag met gasten op het ruim bemeten voordek. Zowel op de fly-bridge als op het voordek kan men heerlijk een borrel houden, waarna er binnen in alle comfort een diner genuttigd kan worden. Dit schip is een tweede huis op het water! Met het schip kunt u heerlijke reizen maken of het schip gebruiken voor wonen aan boord. Het schip is met twee personen te varen. Het schip is zeer doordacht gebouwd, zonder kosten of moeite te sparen. Er is gebruik gemaakt van de meest</p>



exclusieve materialen. De voortstuwing vindt plaats door twee zeer degelijke en zuinig draaiende 6068 John Deere motoren met slecht 1100uur op de teller. De twee hoofdmotoren sturen ook het professionele hydraulische systeem aanboort aan. De besturing van het schip werkt middels het hydraulische systeem, tevens drijft dit ook de ankerlier en de hydraulische boegschroef aan. Naast de oerdegelijke John Deere krachtbronnen voor de voortstuwing, heeft het schip twee Northern Light generatoren (de kleine met 130 uur en de grote slechts met 50 uur op de teller). Een Kabola CV zorgt voor de verwarming en er is tevens airconditioning aan boort zodat het schip het hele jaar door comfortabel gebruikt kan worden. De Rosephine heeft een complete refit gehad in 2022/2023 waardoor er de komende jaren geen groot onderhoud op de agenda hoeft te staan en u kunt gelijk gaan genieten van dit schip. Het gehele verfwerk buiten is gedaan. Er zijn rondom nieuwe ramen met speciale geïsoleerde kozijnen geplaatst (ideaal bij gebruik ook in de winter). De professionele boegschroef is preventief geheel gereviseerd door de fabrikant die hem geleverd heeft. Er is ook een prachtig nieuw Neolith keukenblad met keukenkraan, een nieuwe vaatwasser en een nieuwe koelkast met vriezer geplaatst. De tapijten en gordijnen zijn ook geheel vernieuwd. Alle motoren hebben begin 2023 een beurt gehad en er zijn nieuwe heavy duty Bosch start accu's geplaatst waardoor het schip klaar is voor jaren een nieuw avontuur met u. Naast de medewerkers van De Valk kan de huidige eigenaar u alles over dit prachtige schip vertellen. Hij kent het schip tot in de puntjes en weet ook welke partijen bij de bouw en onderhoud van dit schip betrokken zijn geweest. Alles is met de grootste zorg en aandacht gedaan zoals dit ook is ingezet door de opdrachtgever voor de bouw van dit prachtige schip. De eigenaar heeft in de opslag nog veel documentatie over het schip.

## ACCOMMODATIE

<b>Hutten</b>	3
<b>Slaapplaatsen</b>	7
<b>Interieur</b>	eiken White wash
<b>Vloer</b>	vloerbedekking 2023
<b>Open kuip</b>	ja
<b>Stuurhut</b>	ja
<b>Deksalon</b>	ja
<b>Salon</b>	ja
<b>Stahoogte salon (m)</b>	+/- 1,96 m
<b>Verwarming</b>	diesel hete lucht Kabola
<b>Airco</b>	airco enkel werkend



# ONE OFF LUXE KOMPIER SPITSGATKOTTER 1 650

Openslaande deur naar kuip	Teak varnished
<b>Keuken</b>	ja
<b>Aanrechtblad</b>	Neolith 2023
<b>Spoelbak</b>	roestvast staal
<b>Combi magnetron/oven</b>	Bauknecht
<b>Koelkast</b>	2023 Isotherm
<b>Vriezer</b>	in Fridge
<b>Warmwatersysteem</b>	via CV Kabola
<b>Waterdruksysteem</b>	elektrisch
<b>Vaatwasser</b>	2023
<b>Eigenaarshut</b>	frans bed
<b>Lengte bed (m)</b>	2,00 x 1,90
<b>Kledingkast</b>	hangend en legplanken
<b>Badkamer</b>	en suite
<b>Toilet</b>	en suite
<b>Toilet Systeem</b>	elektrisch
<b>Wasbak</b>	in de badkamer
<b>Bad</b>	en suite
<b>Jacuzzi</b>	In the bathroom
<b>Gastenhut 1</b>	tweepersoonsbed
<b>Lengte bed (m)</b>	2,00 x 1,95
<b>Kledingkast</b>	legplanken
<b>Badkamer</b>	gedeeld
<b>Toilet</b>	gedeeld
<b>Toilet systeem</b>	elektrisch
<b>Wasbak</b>	in de badkamer
<b>Douche</b>	gedeeld
<b>Gastenhut 2</b>	stapelbed
<b>Lengte bed (m)</b>	1,95x1,05
<b>Kleerkast</b>	legplanken
<b>Toilet</b>	gedeeld
<b>Toilet systeem</b>	elektrisch



<b>Wasbak</b>	bij het toilet
<b>Wasmachine</b>	Candy
<b>Flybridge</b>	ja

## MOTOR(EN)

<b>Aantal motoren</b>	2
<b>Merk</b>	John Deere
<b>Type</b>	6068
<b>Pk</b>	180
<b>kW</b>	132.48
<b>Brandstof</b>	diesel
<b>Geïnstalleerd in jaar</b>	1993
<b>Gereviseerd in jaar</b>	April 2023 both engines and generators serviced
<b>Motoruren</b>	1127 & 1122
<b>Koelsysteem motor</b>	beunkoeling
<b>Aandrijving</b>	schroefas
<b>Schroefas afdichting</b>	ja
<b>Motorbediening</b>	elektrisch
<b>Keerkoppeling</b>	hydraulisch
<b>Boegschroef</b>	hydraulisch overhauled in 2023
<b>Uitlaatsysteem</b>	droog
<b>Type schroef</b>	vast
<b>Schroefbladen</b>	4
<b>Materiaal schroefas</b>	roestvast staal
<b>Smering schroefas</b>	oliebad
<b>Elektrische lenspomp</b>	Jabsco
<b>Bilge alarm</b>	ja
<b>Elektrische installatie</b>	12/24/220
<b>Generator</b>	Northern Light
<b>Draaiuren generator</b>	50



# ONE OFF LUXE KOMPIER SPITSGATKOTTER 1650

<b>Generator 2</b>	Northern Light
<b>Draaiuren generator 2</b>	214
<b>Accu's</b>	ja
<b>Startaccu</b>	2023 2x Bosch Heavy Duty
<b>Lichtaccu</b>	4x
<b>Generatoraccu</b>	2x Bosch
<b>Accu monitor</b>	Mastervolt
<b>Acculader</b>	24/100
<b>Omvormer</b>	Mastervolt
<b>Diodebrug</b>	ja
<b>Walstroom</b>	met kabel

## NAVIGATIE

<b>Electrisch kompas</b>	Logic Combi
<b>Dieptemeter</b>	Logic Combi
<b>Log</b>	Logic Combi
<b>Windmeetset</b>	Logic Combi
<b>Marifoon</b>	Shipmate RS 8300
<b>Autopiloot</b>	VDO
<b>Roerstand aanwijzer</b>	ja
<b>Radar</b>	ja
<b>Navigatieverlichting</b>	ja

## UITRUSTING

<b>Kuip tafel</b>	ja
<b>Kuipstoelen</b>	ja
<b>Anker</b>	ja
<b>Ankerketting</b>	ja
<b>Ankerlier</b>	elektrisch 24V

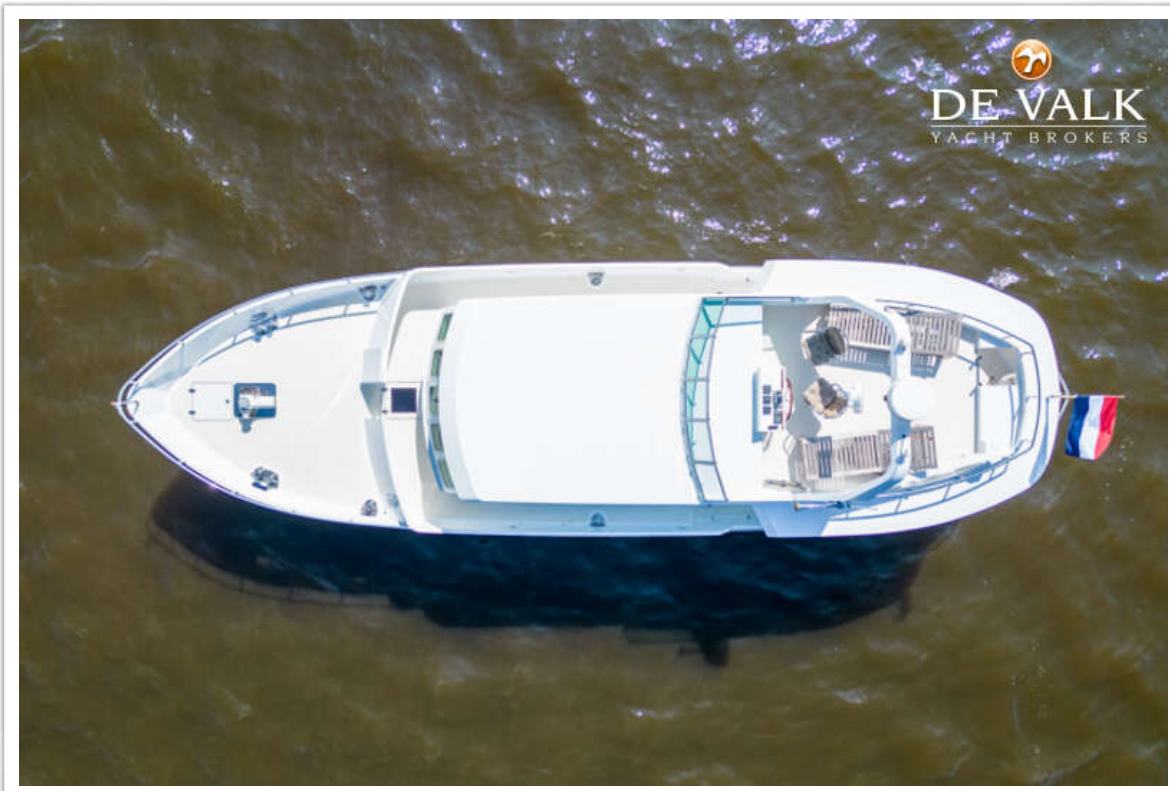




<b>Dekwasinstallatie</b>	ja
<b>Dekkraan</b>	elektrisch Not Connected
<b>Zeereling</b>	roestvast staal
<b>Zij-instap in reling</b>	ja
<b>Ruitenwisser</b>	3x electric
<b>Slingerruit</b>	ja
<b>Ruitverwarming</b>	ja
<b>Hoorn</b>	luchtdruk
<b>Hoorn hoes</b>	ja
<b>Stootkussens</b>	ja
<b>Landvasten</b>	ja
<b>TV</b>	ja



ONE OFF LUXE KOMPIER SPITSGATKOTTER 1650

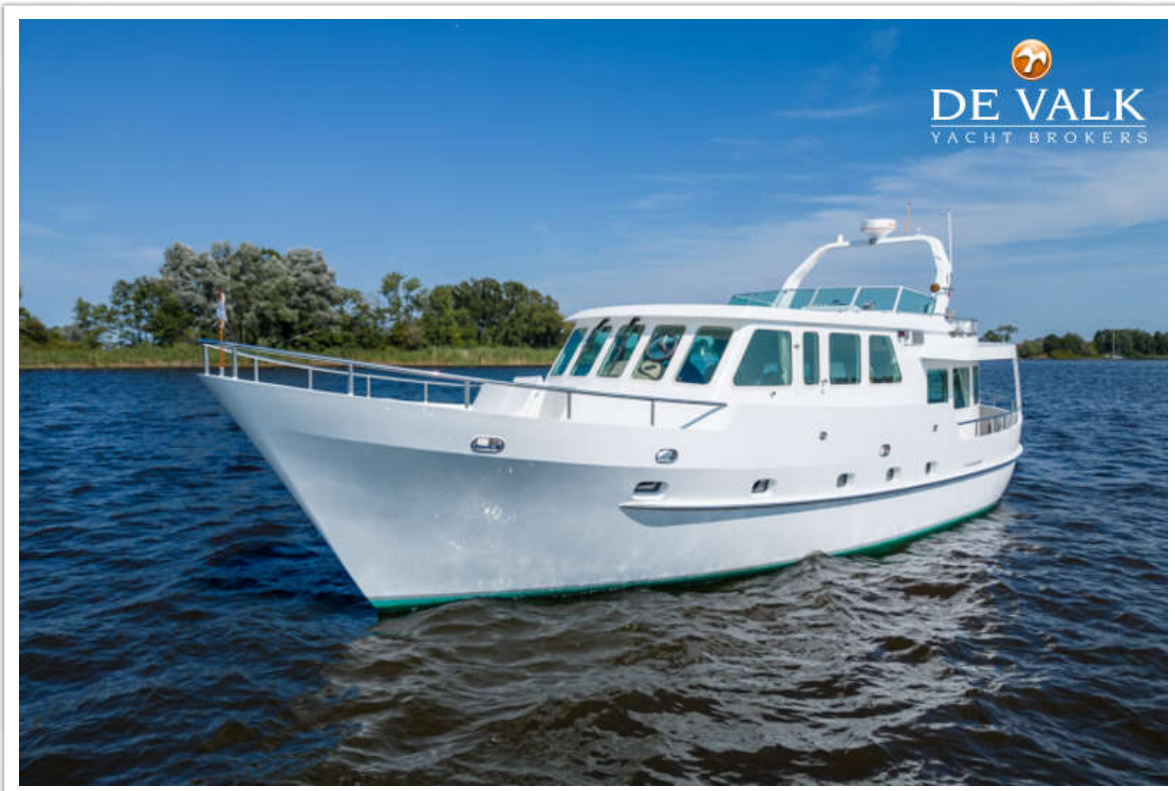


ONE OFF LUXE KOMPIER SPITSGATKOTTER 1650





ONE OFF LUXE KOMPIER SPITSGATKOTTER 1 650

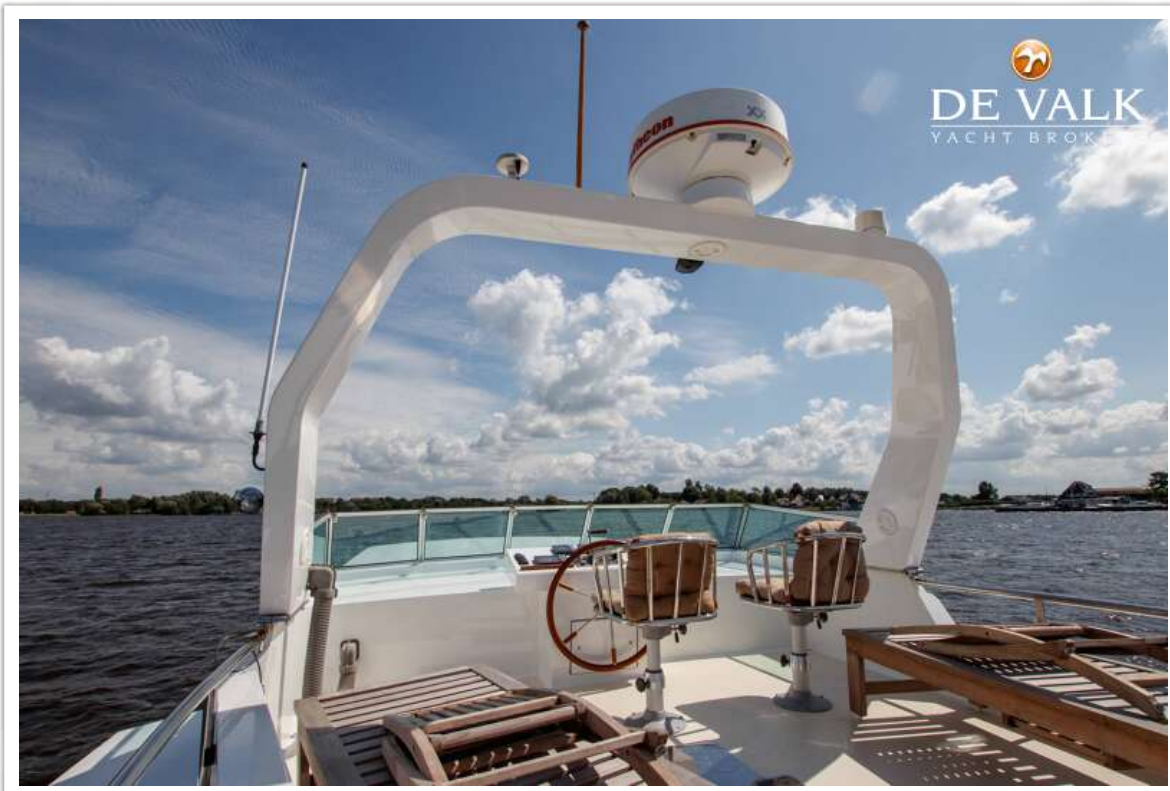


ONE OFF LUXE KOMPIER SPITSGATKOTTER 1 650





ONE OFF LUXE KOMPIER SPITSGATKOTTER 1650

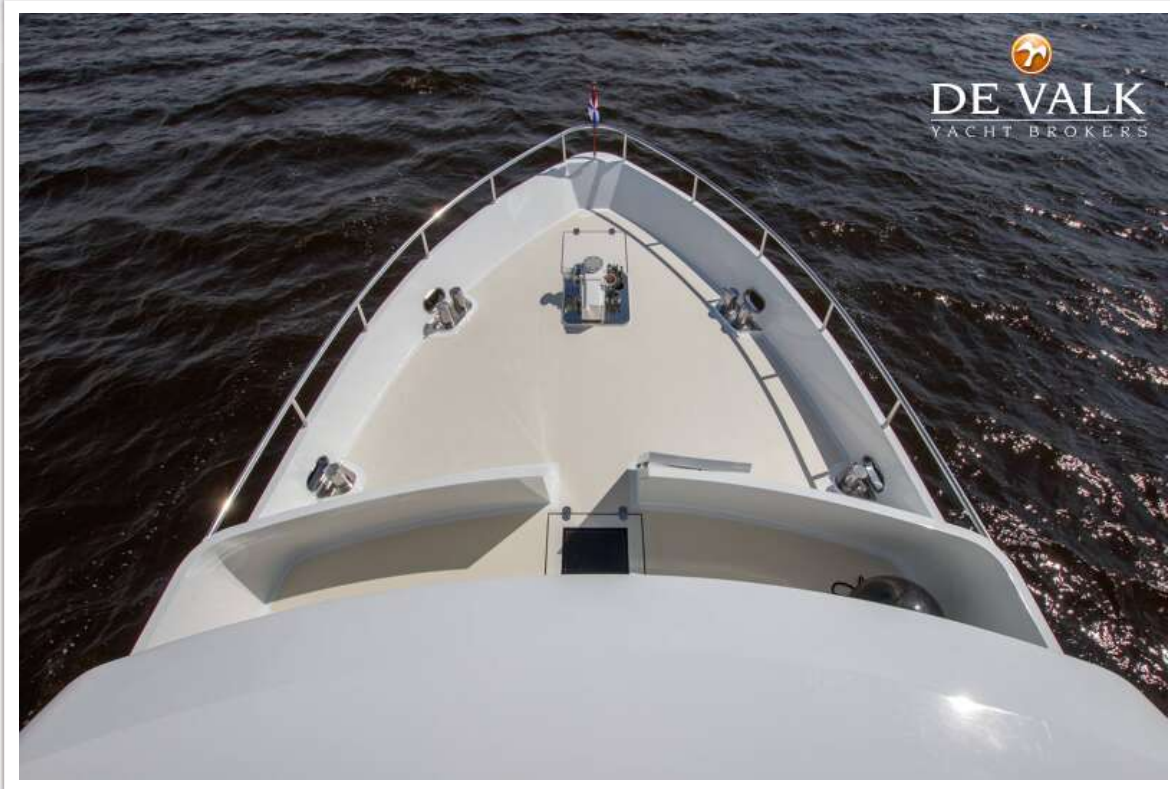


ONE OFF LUXE KOMPIER SPITSGATKOTTER 1650





ONE OFF LUXE KOMPIER SPITSGATKOTTER 1650





ONE OFF LUXE KOMPIER SPITSGATKOTTER 1650

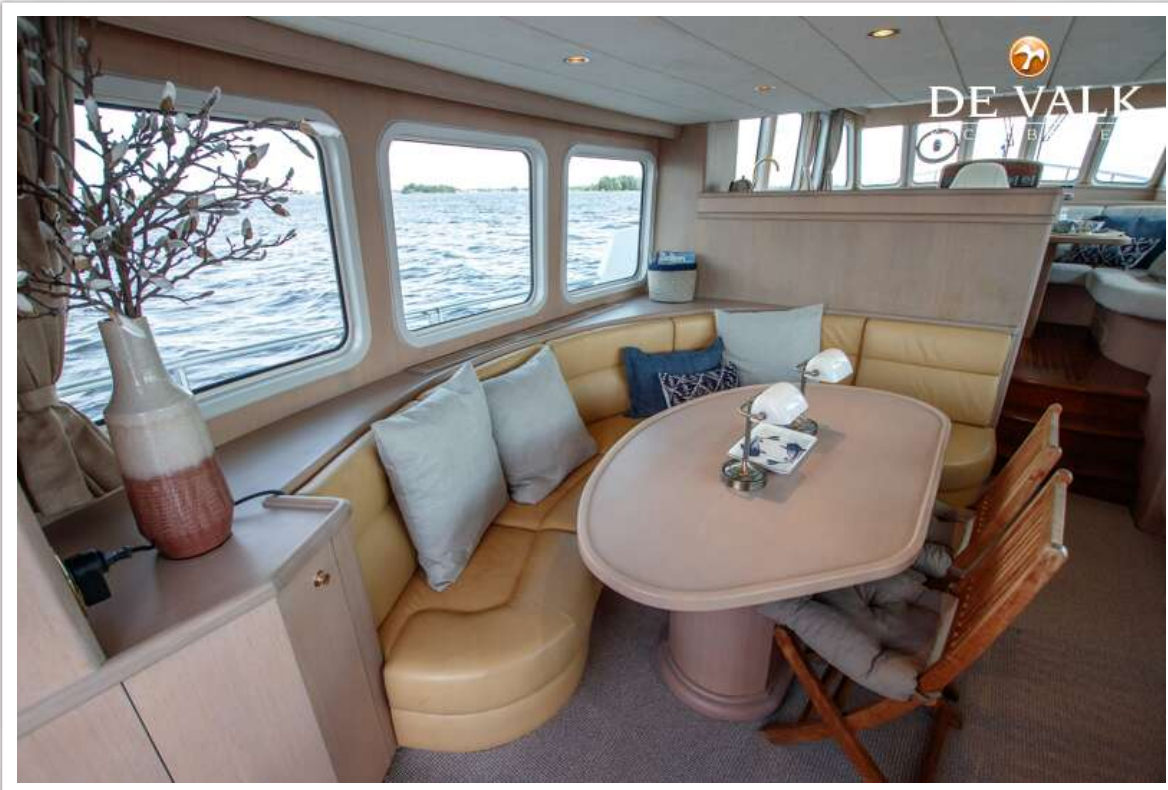


ONE OFF LUXE KOMPIER SPITSGATKOTTER 1650

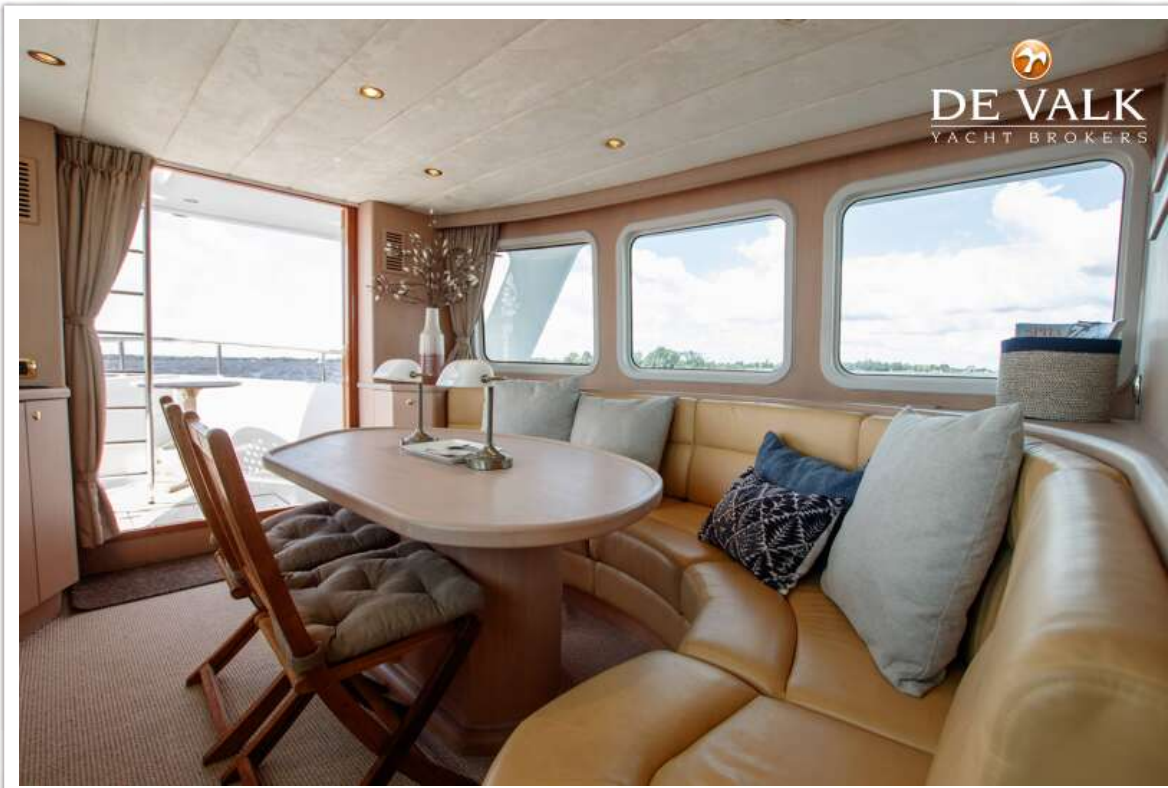




ONE OFF LUXE KOMPIER SPITSGATKOTTER 1 650



ONE OFF LUXE KOMPIER SPITSGATKOTTER 1 650





ONE OFF LUXE KOMPIER SPITSGATKOTTER 1 650

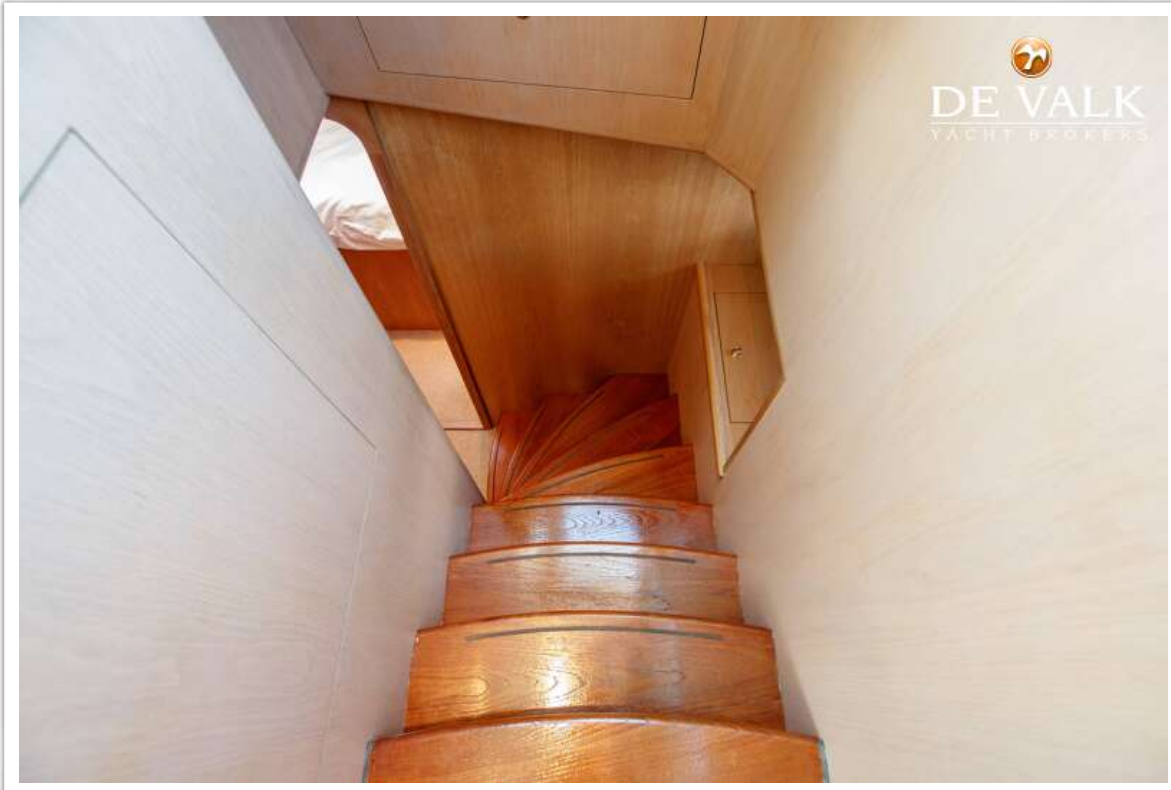
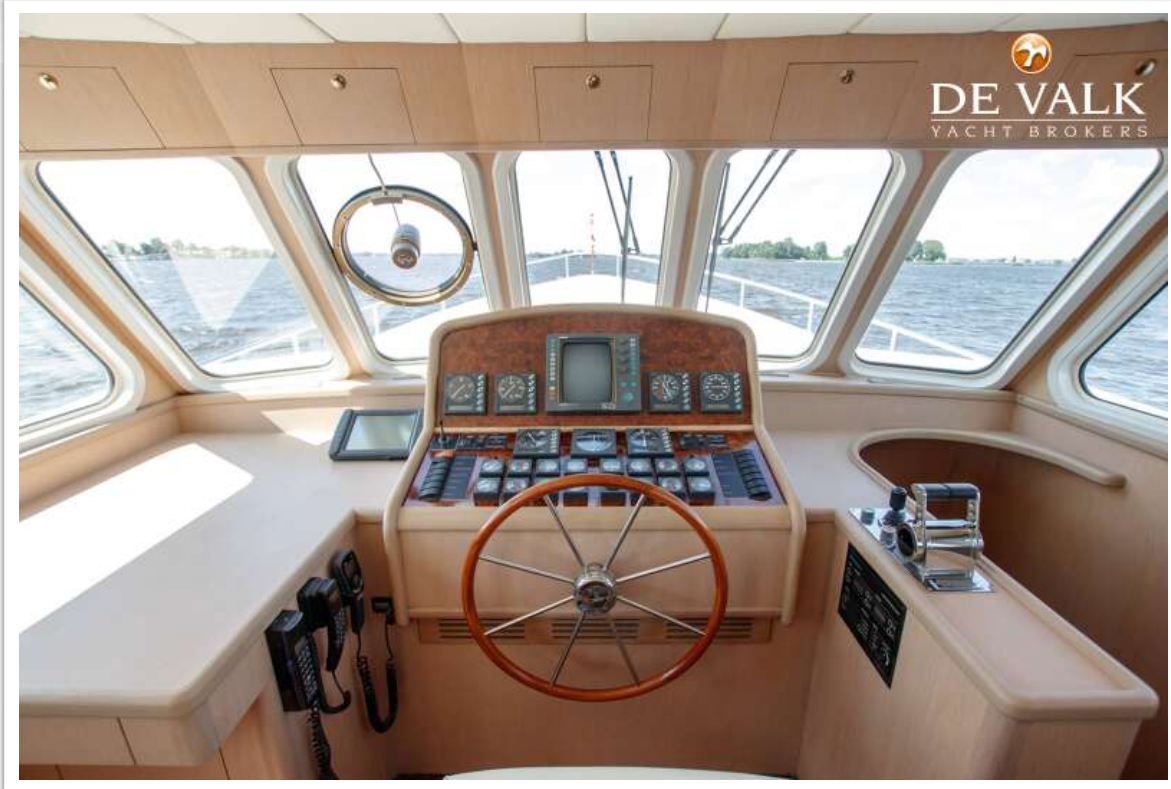


ONE OFF LUXE KOMPIER SPITSGATKOTTER 1650

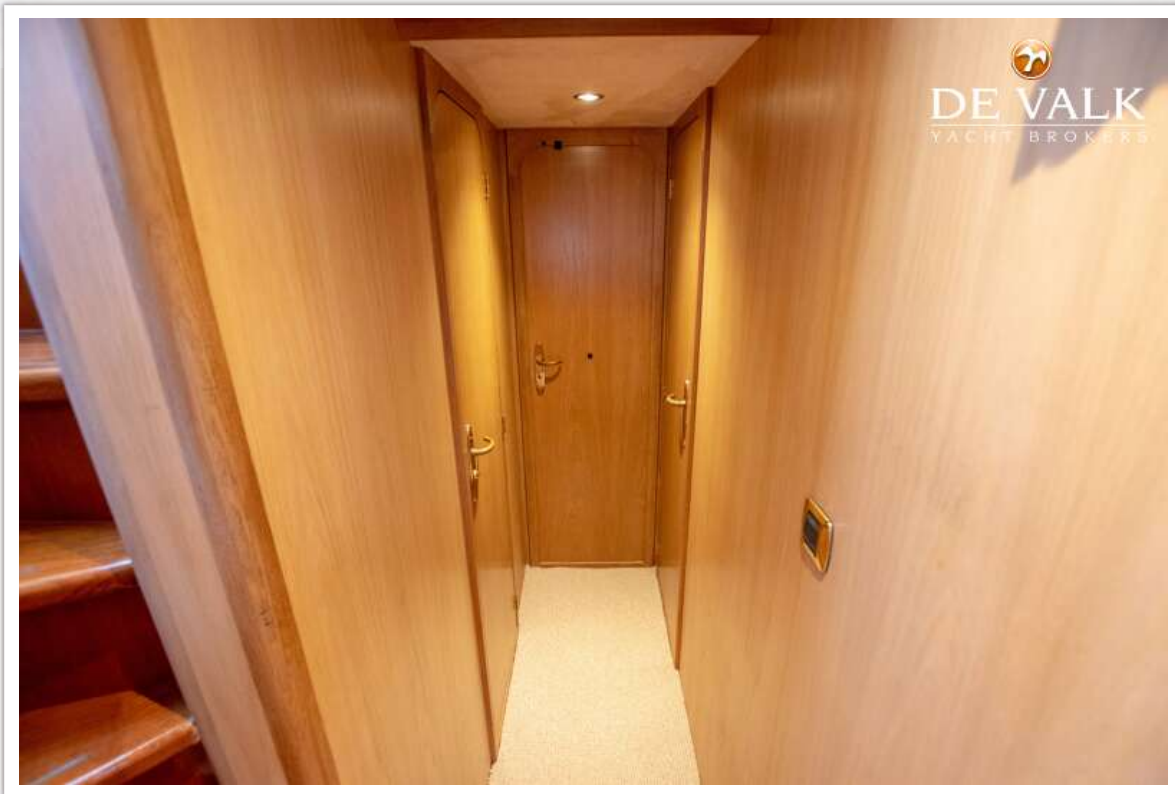




ONE OFF LUXE KOMPIER SPITSGATKOTTER 1650

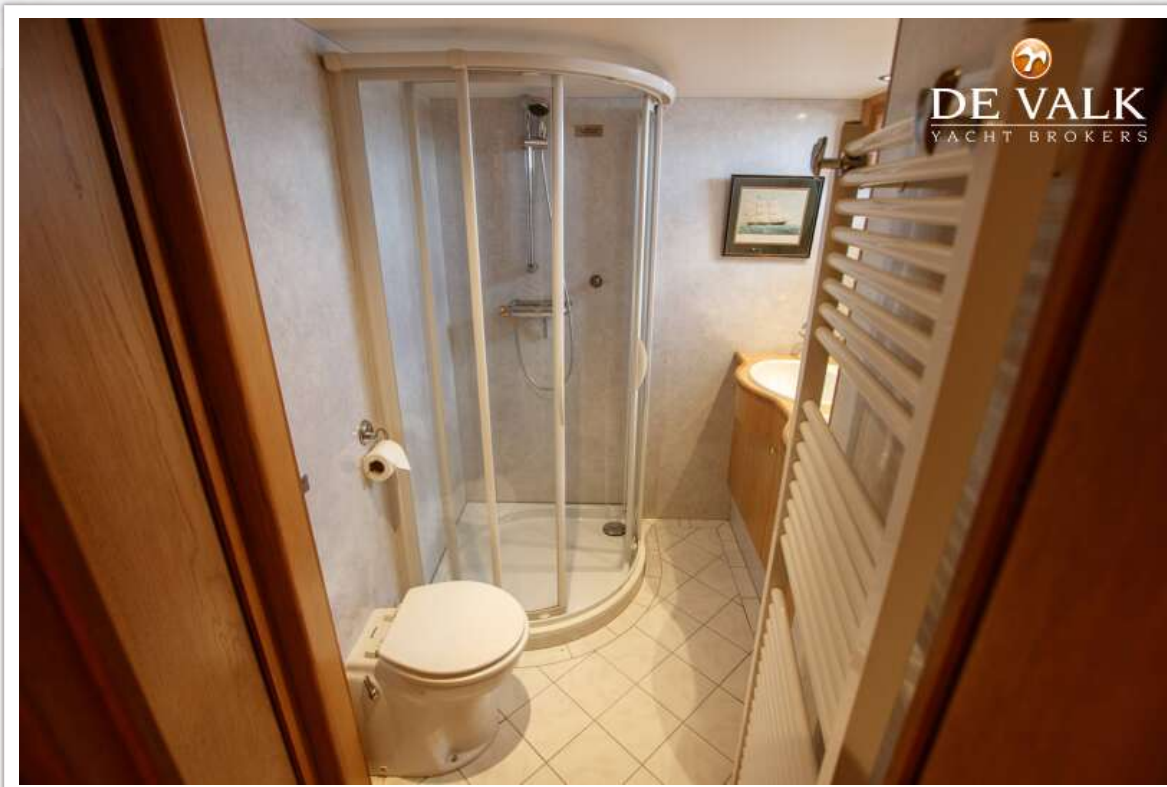


ONE OFF LUXE KOMPIER SPITSGATKOTTER 1650

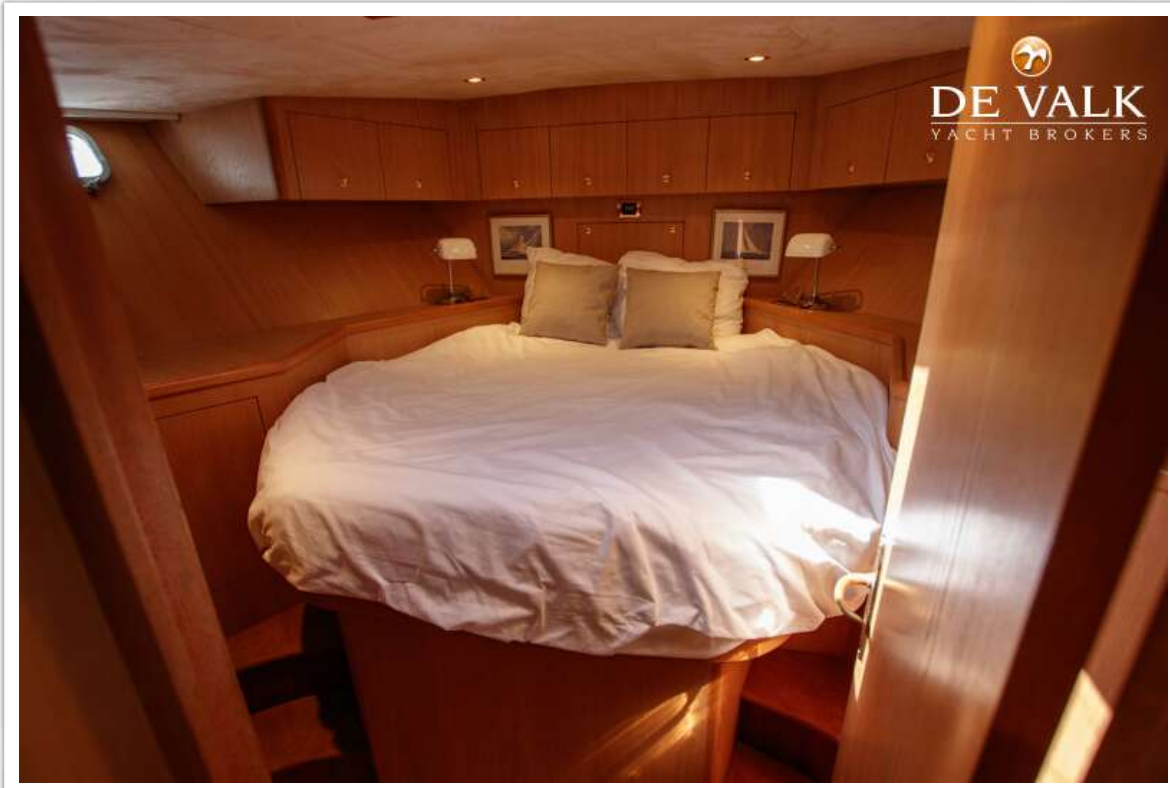
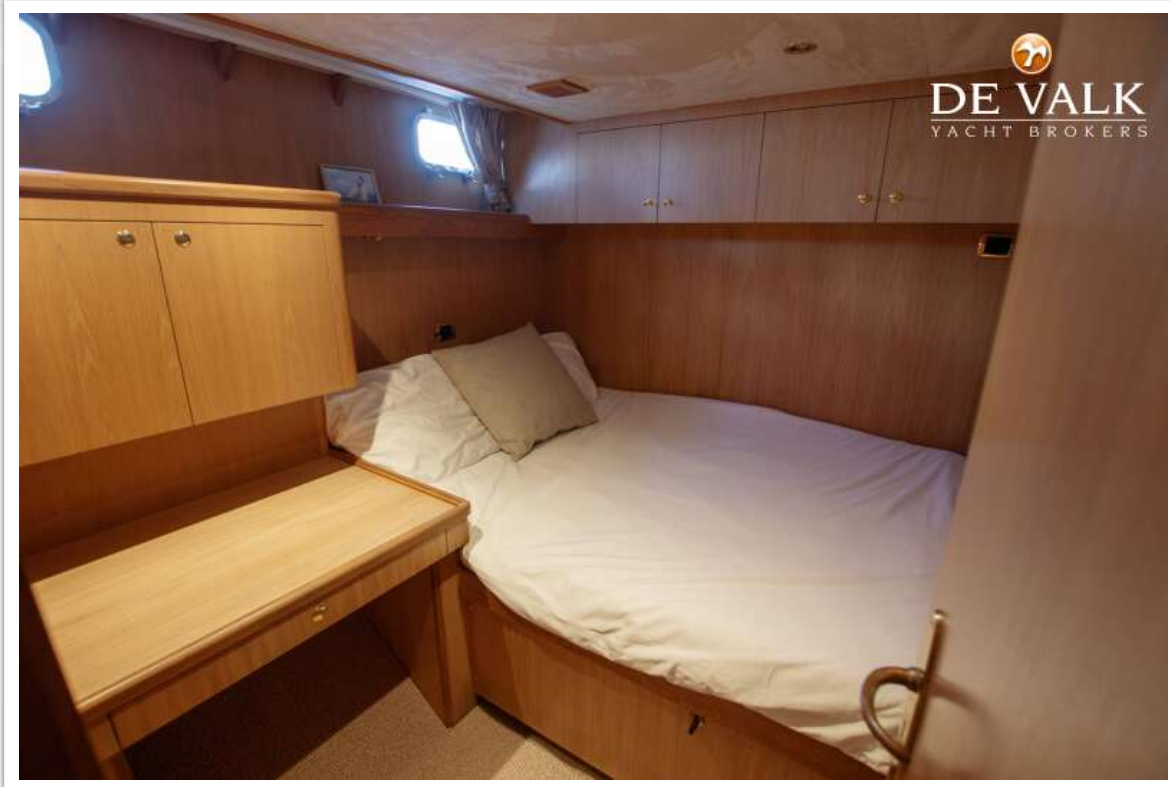




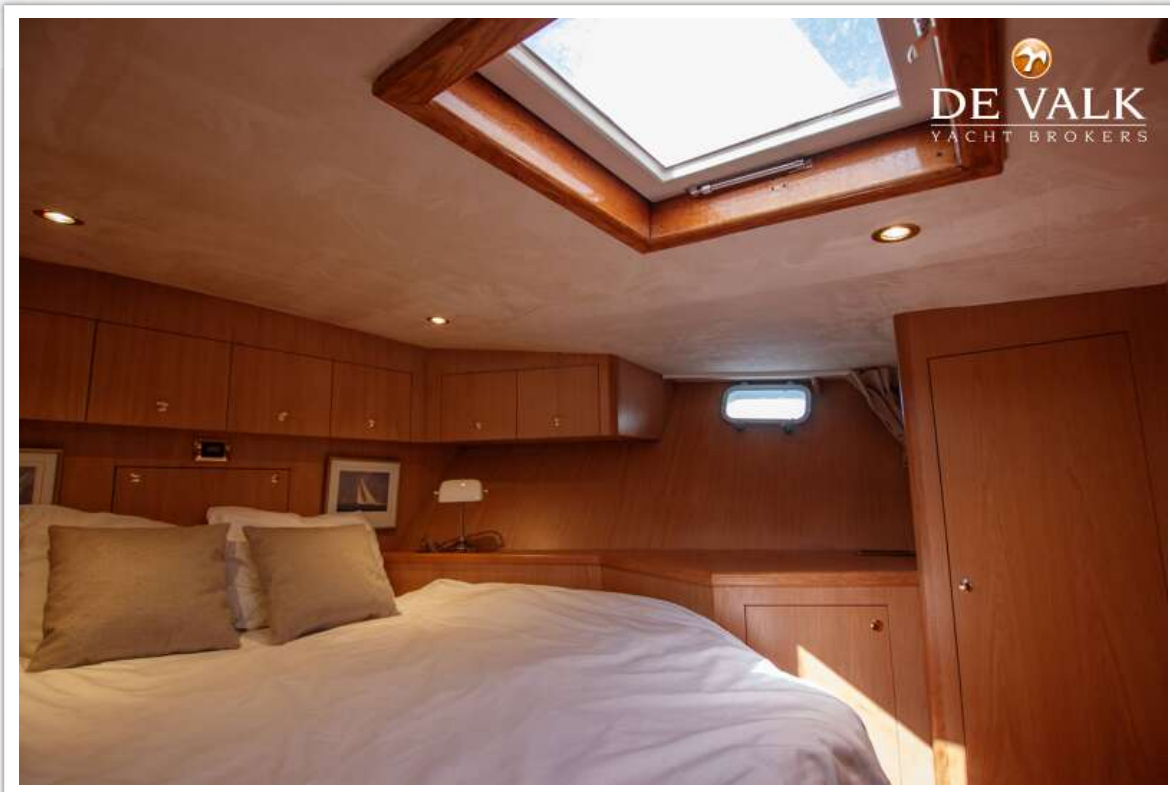
ONE OFF LUXE KOMPIER SPITSGATKOTTER 1650



ONE OFF LUXE KOMPIER SPITSGATKOTTER 1650

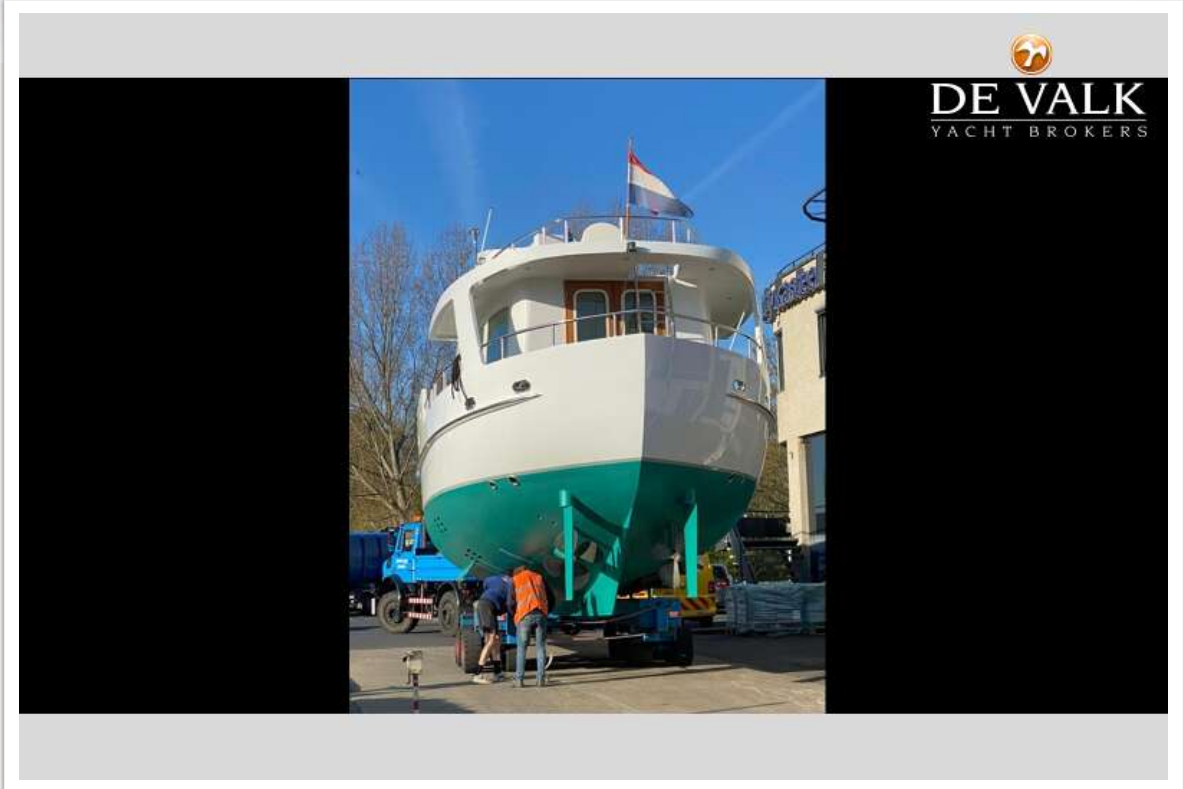


ONE OFF LUXE KOMPIER SPITSGATKOTTER 1 650

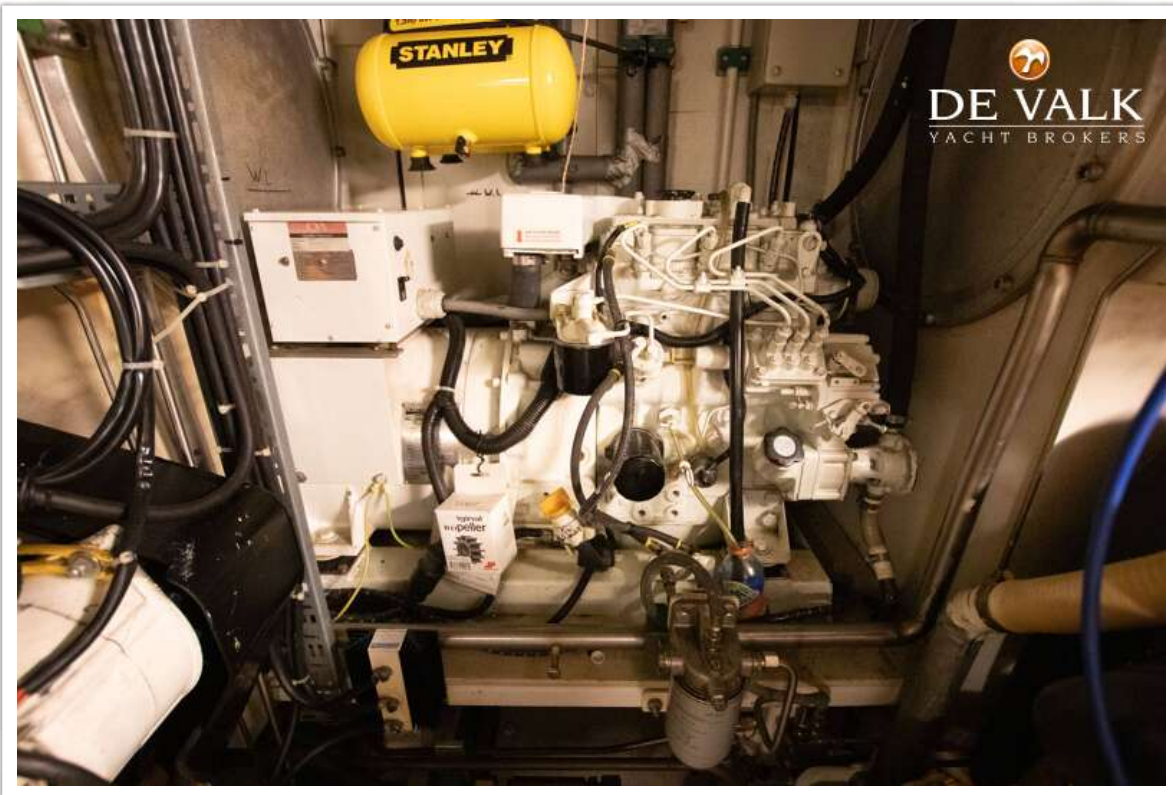
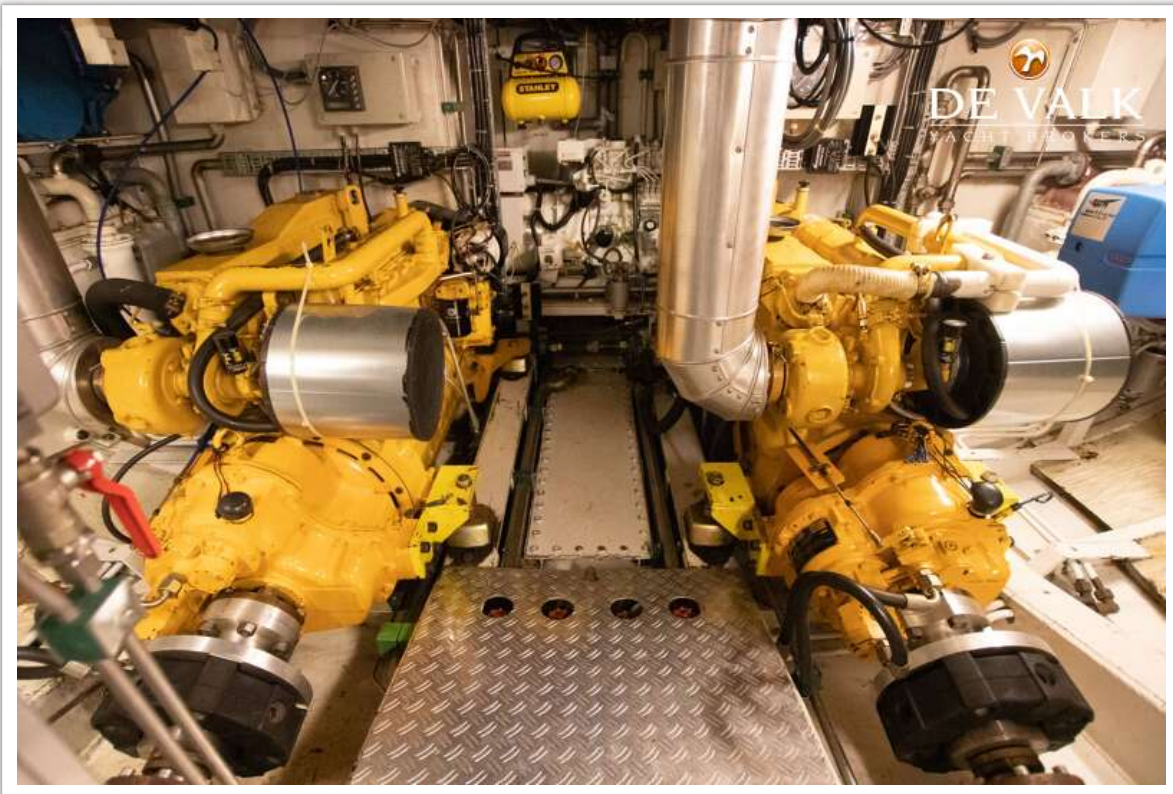




ONE OFF LUXE KOMPIER SPITSGATKOTTER 1650



ONE OFF LUXE KOMPIER SPITSGATKOTTER 1650





ONE OFF LUXE KOMPIER SPITSGATKOTTER 1650

