



DE VALK  
YACHT BROKERS



## LINSSEN GS 500 WHEELHOUSE CUSTOM



DE VALK  
YACHT BROKERS

# LINSSEN GS 500 WHEELHOUSE CUSTOM

## VAN DE MAKELAAR

Deze Linssen GS 500 Wheelhouse Custom is in alle opzichten uitgebreider dan welke 500 serie die ooit gebouwd is. Naast het custom stuurhuis en interieur, is er een lijst met oneindig veel opties die speciaal voor deze boot ontworpen zijn. De geluidsisolatie van dit schip is door een speciaal bureau samengesteld, om de al stille 500 naar een geluidsniveau te tillen, welke men alleen in superjachten kent. Dit schip is uitgevoerd met Rotoswing Zero Speed stabilizers, hydraulische boeg en hekschroef, omkeerbare airconditioning, 12KVA generator en maar liefst 7 vaste slaappleatsen.

*Mark Hesselmans*

## SPECIFICATIES

<b>Afmetingen</b>	16.60 x 4.88 x 1.35 (m)	<b>Bouwer</b>	Linssen yachts
<b>Bouwjaar</b>	2015	<b>Hutten</b>	3
<b>Materiaal</b>	Staal	<b>Slaappleatsen</b>	8
<b>Motor(en)</b>	2 x Vetus Deutz DT66 E diesel	<b>Pk/Kw</b>	2 x 170.00 (pk), 124.95 (kw)
<b>Vraagprijs</b>	€ 1.100.000 (BTW Betaald)	<b>Ligplaats</b>	bij verkoopkantoor

## CONTACT

<b>Kantoor</b>	De Valk Sneek	<b>Telefoon</b>	+31 (0)515 42 80 30
<b>Adres</b>	Zwolsmanweg 7 8606 KC Sneek NL	<b>E-mail</b>	sneek@devalk.nl

## DISCLAIMER

Hoewel er uiterste zorg besteed is aan de correctheid, volledigheid en actualiteit van onze informatie kunnen hieraan geen rechten worden ontleend.



# LINSSEN GS 500 WHEELHOUSE CUSTOM

## ALGEMEEN

<b>Model</b>	LINSSEN GS 500 WHEELHOUSE CUSTOM
<b>Type</b>	motorjacht
<b>Lengte (m)</b>	16,60
<b>Lengte waterlijn (m)</b>	14,90
<b>Breedte (m)</b>	4,88
<b>Diepgang (m)</b>	1,35
<b>Doorvaarhoogte (m)</b>	3,89
<b>Bouwjaar</b>	2015
<b>Te waterlating</b>	2015
<b>Gebouwd door</b>	Linssen yachts
<b>Land</b>	Nederland
<b>Ontwerper</b>	Linssen Yachts
<b>Waterverplaatsing (t)</b>	36
<b>CE norm</b>	A
<b>Romp materiaal</b>	staal
<b>Romp kleur</b>	antraciet grijs Stone Gray metallic F1270/E1006
<b>Huiddikte romp (mm)</b>	6 and 5 mm
<b>Rompvorm</b>	multiknikspant
<b>Kiel type</b>	dooskiel
<b>Materiaal opbouw</b>	staal
<b>Huiddikte opbouw (mm)</b>	4 and 5
<b>Huiddikte dek (mm)</b>	4 and 5
<b>Stootlijst</b>	kabelaring
<b>Dek materiaal</b>	staal
<b>Afwerking dek</b>	teak
<b>Afwerking opbouw</b>	verf
<b>Afwerking kuip</b>	teak
<b>Antifouling (jaar)</b>	2022
<b>Raamlijsten</b>	aluminium
<b>Raammateriaal</b>	dubbelglas Sun covers for salon and pilothouse windows



# LINSSEN GS 500 WHEELHOUSE CUSTOM

<b>Dekluik</b>	3 with blinds and Fly screens
<b>Patrijspoorten</b>	aluminium 14 all opening
<b>Isolatie</b>	schuim
<b>Mast neerklapbaar</b>	hydraulisch
<b>Brandstoftank (liter)</b>	2800
<b>Inhoudsmeter (brandstoftank)</b>	ja
<b>Drinkwatertank (liter)</b>	960
<b>Inhoudsmeter (drinkwatertank)</b>	ja
<b>Vuilwatertank (liter)</b>	400
<b>Vuilwatertank afvoer</b>	dekafzuigpunt + pomp
<b>Stuurwiel</b>	ja
<b>Binnen stuurstand</b>	ja
<b>Noodhelmstok</b>	ja
<b>Extra info</b>	Magnesium Anodes
<b>Extra info</b>	Full width aft deck hard top

## ACCOMMODATIE

<b>Hutten</b>	3
<b>Slaapplaatsen</b>	8
<b>Interieur</b>	kersen
<b>Indeling</b>	Custom owner
<b>Vloer</b>	parket Inota Twin 9504
<b>Achterdek</b>	ja
<b>Stuurhut</b>	ja
<b>Salon</b>	ja
<b>Stahoogte salon (m)</b>	2,05
<b>Schuifdak</b>	Webasto custom electric
<b>Verwarming</b>	ja
<b>Airco</b>	airco enkel werkend Marvair softstart split units 48.000 BTU controls in each cabin
<b>Navigatie ruimte</b>	ja



# LINSSEN GS 500 WHEELHOUSE CUSTOM

Achterkajuit	ja
Eetkamer	ja
Openslaande deur achterdek	In 4 parts high gloss Teak varnished
Keuken	U shaped
Aanrechtblad	corian
Spoelbak	roestvast staal
Kooktoestel	inductie 2 zone Atag H13271M 2 x 3 Kw
Combi magnetron/oven	Stainless steel
Koelkast	Liebherr IKB2860 140 L.with seperate inverter
Vriezer	Liebherr IG966 77 L with seperate 500 W inverter
Warmwatersysteem	220V + motor Boiler 80 L oversized
Waterdruksysteem	With city water inlet and 5 and 10 Micron filters & SYS-POU250
Eigenaarshut	frans bed With removable kids bed
Lengte bed (m)	2,05 x 1,50
Kledingkast	hangend/lades/legplanken
Badkamer	en suite
Toilet	en suite
Toilet Systeem	elektrisch
Wasbak	in de badkamer
Douche	en suite
Extra info	High tech medical anti bacterial finish
Gastenhut 1	v-bed With 3rd bed
Lengte bed (m)	2,00 x 0,70
Kledingkast	hangend en legplanken
Badkamer	en suite
Toilet	en suite
Toilet systeem	elektrisch
Wasbak	in de badkamer
Douche	en suite
Extra info	This bathroom is shared with the second guest cabin
Gastenhut 2	stapelbed
Lengte bed (m)	2,00 x 0,70



<b>Kleerkast</b>	hangend en legplanken
<b>Badkamer</b>	gedeeld
<b>Toilet</b>	gedeeld
<b>Douche</b>	gedeeld
<b>Wasmachine</b>	Miele marine W5876 WPS
<b>Droger</b>	Miele Marine T8860 WP ecocomfort

## MOTOR(EN)

<b>Aantal motoren</b>	2
<b>Merk</b>	Vetus Deutz
<b>Type</b>	DT66 E
<b>Pk</b>	170
<b>kW</b>	124.95
<b>Brandstof</b>	diesel
<b>Geïnstalleerd in jaar</b>	2014
<b>Motoruren</b>	443
<b>Koelsysteem motor</b>	indirecte warmtewisselaar
<b>Aandrijving</b>	schroefas
<b>Schroefas afdichting</b>	Volvo
<b>Motorbediening</b>	elektrisch With position warning lights
<b>Keerkoppeling</b>	hydraulisch ZF45H 2,5:1
<b>Boegschroef</b>	hydraulisch 160 kgf (13 hp)
<b>Hekschroef</b>	hydraulisch 160 kgf (13 hp)
<b>Stuwdruklager</b>	Aquadrive
<b>Type schroef</b>	vast
<b>Schroefbladen</b>	5 for lower noise, vibration and cavitation
<b>Materiaal schroefas</b>	roestvast staal
<b>Smering schroefas</b>	water
<b>Handlenspomp</b>	ja
<b>Elektrische lenspomp</b>	ja
<b>Bilge alarm</b>	ja



<b>Elektrische installatie</b>	12 & 24 V DC and 220 V AC
<b>Generator</b>	stille separator 12 kW Whisper in sound box
<b>Accu's</b>	All Exide, all replaced 2022
<b>Startaccu</b>	ja
<b>Lichtaccu</b>	6 x 120 AH for 360 AH 24 V
<b>Generatoraccu</b>	ja
<b>Boegschroefaccu</b>	ja
<b>Hekschroefaccu</b>	ja
<b>Accu monitor</b>	Mastervolt easy view 5
<b>Acculader</b>	Mastervolt 24 V 100 AH
<b>Omvormer</b>	Mastervolt 2500 W 24V
<b>Acculader/omvormer</b>	5000W 24 V dedicated for for Rotoswing
<b>Diodebrug</b>	ja
<b>Walstroom</b>	met kabel Second shorepower inlet both 32 Amp
<b>Scheidingstrafo</b>	One for each shore connection
<b>Stabilisatoren</b>	0-speed Rotoswing
<b>Extra info</b>	Double fuel filters

## NAVIGATIE

<b>Kompas</b>	ja
<b>Electrisch kompas</b>	Raymarine
<b>Multi control dispaly</b>	3 X Raymarine I70
<b>Dieptemeter</b>	Raymarine
<b>Log</b>	Raymarine
<b>Repeaters</b>	Raymarine
<b>Fish finder</b>	Raymarine CP450C with CHIRP R109LM transducer
<b>Marifoon</b>	Raymarine
<b>Autopiloot</b>	Raymarine smart controller
<b>Roerstand aanwijzer</b>	Raymarine
<b>Radar</b>	Raymarine HD24 4 KVA
<b>GPS</b>	Raymarine



# LINSSEN GS 500 WHEELHOUSE CUSTOM

<b>Plotter</b>	Raymarine
<b>Radar/GPS/plotter</b>	2 x raymarine GS165 with remote
<b>Weer ontvanger</b>	NWF MRD80 and airmax pb200
<b>PC aansluiting</b>	ja
<b>Wifi antenne</b>	Globe surfer III with router
<b>Elektronische kaart(en)</b>	Navionics platinum+ large / Europe
<b>AIS transceiver</b>	Raymarine
<b>Epirb</b>	ja
<b>"MOB" zender</b>	For 7 persons
<b>Camera</b>	Exalto MXN Port, starboard, wheelhouse and platform
<b>Navigatieverlichting</b>	ja
<b>Zoeklicht</b>	Automatic double beam 225 SL remote controled
<b>Praai installatie</b>	ja

## UITRUSTING

<b>Kuipent</b>	ja
<b>Kleine regen-buiskap (dodger)</b>	ja
<b>Wintertent</b>	ja
<b>Kuipkussens</b>	ja
<b>Kuiptafel</b>	ja
<b>Kuipstoelen</b>	Fixed U sofa
<b>Zwemplatform</b>	ja
<b>Zwemtrap</b>	ja
<b>Deur in spiegel</b>	ja
<b>Loopplank</b>	Hydraulic model 8999/34
<b>Dekdouche</b>	ja
<b>Anker</b>	Bruce Stainless 40 KG
<b>Ankerketting</b>	80 M 12 mm Stainless with washdown
<b>Kaapstander</b>	Electric
<b>Ankerlier bij spiegel</b>	elektrisch 2 x mooring winch
<b>Dekwasinstallatie</b>	ja



# LINSSEN GS 500 WHEELHOUSE CUSTOM

Bijboot	Zodiac 210
Buitenboordmotor	Torqueedo 1003
Buitenboordmotorsteun	ja
Zeereling	roestvast staal Heavy duty Oval High gloss Polish
Handgreep (opbouw)	ja
Zij-instap in reling	ja
Hekstoel	ja
Preekstoel	ja
Reddingsvlot	container Viking Rescue Pro 8
Reddingsvlot (pers)	8
Reddingsvlot laatst gekeurd	2022
Zwemvesten	ja
Reddingsboei	ja
Joon	ja
Trossensnijder	ja
Ruitenwisser	3 x
Hoorn	ja
Radar reflektor	ja
Stootkussens	ja
Landvasten	ja
Reserve onderdelen	ja
Gereedschap	ja
Alarm systeem	Navprofs E marine, low temp, bilge water, movement incl GPS/GSM
Satelliet	Iridium Extreme 9575
Radio-cd speler	Fusion KEF160 Ci
DVD speler	ja
I-Pod aansluiting	MS-BT200 & USB AV700I modules
Subwoofer	Tweeters and bass seperated
Kuipspeakers	ja
Speakers in salon	ja
Klok - barometer	ja



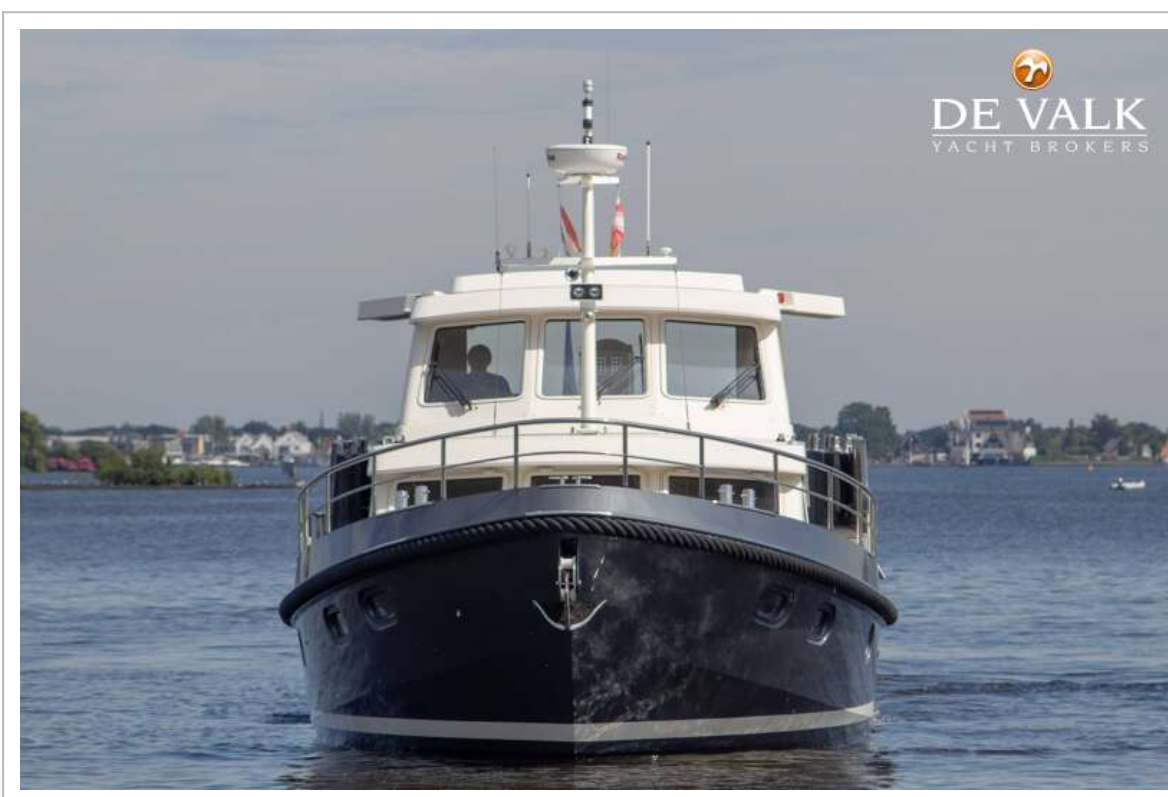
Brandblusser	ja
Brandblusser in motorkamer	ja



# LINSSEN GS 500 WHEELHOUSE CUSTOM



# LINSSEN GS 500 WHEELHOUSE CUSTOM



# LINSSEN GS 500 WHEELHOUSE CUSTOM



# LINSSEN GS 500 WHEELHOUSE CUSTOM



# LINSSEN GS 500 WHEELHOUSE CUSTOM



# LINSSEN GS 500 WHEELHOUSE CUSTOM



# LINSSEN GS 500 WHEELHOUSE CUSTOM



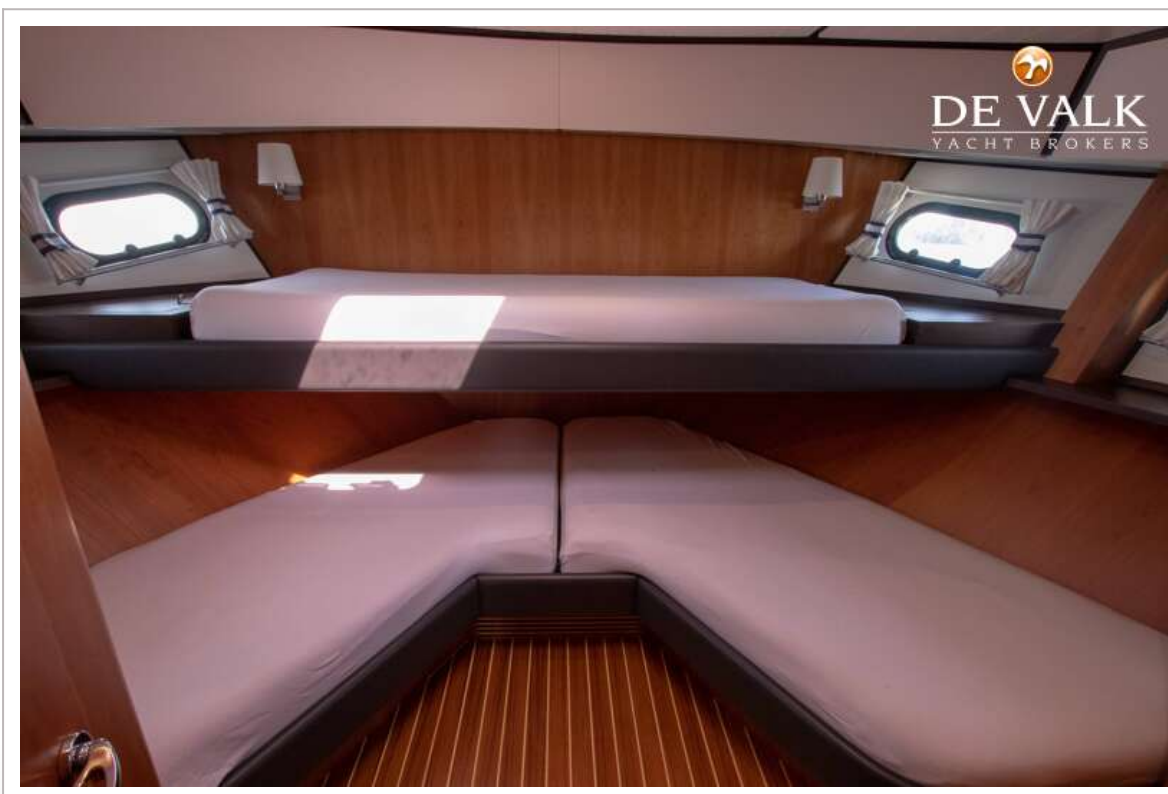
# LINSSEN GS 500 WHEELHOUSE CUSTOM



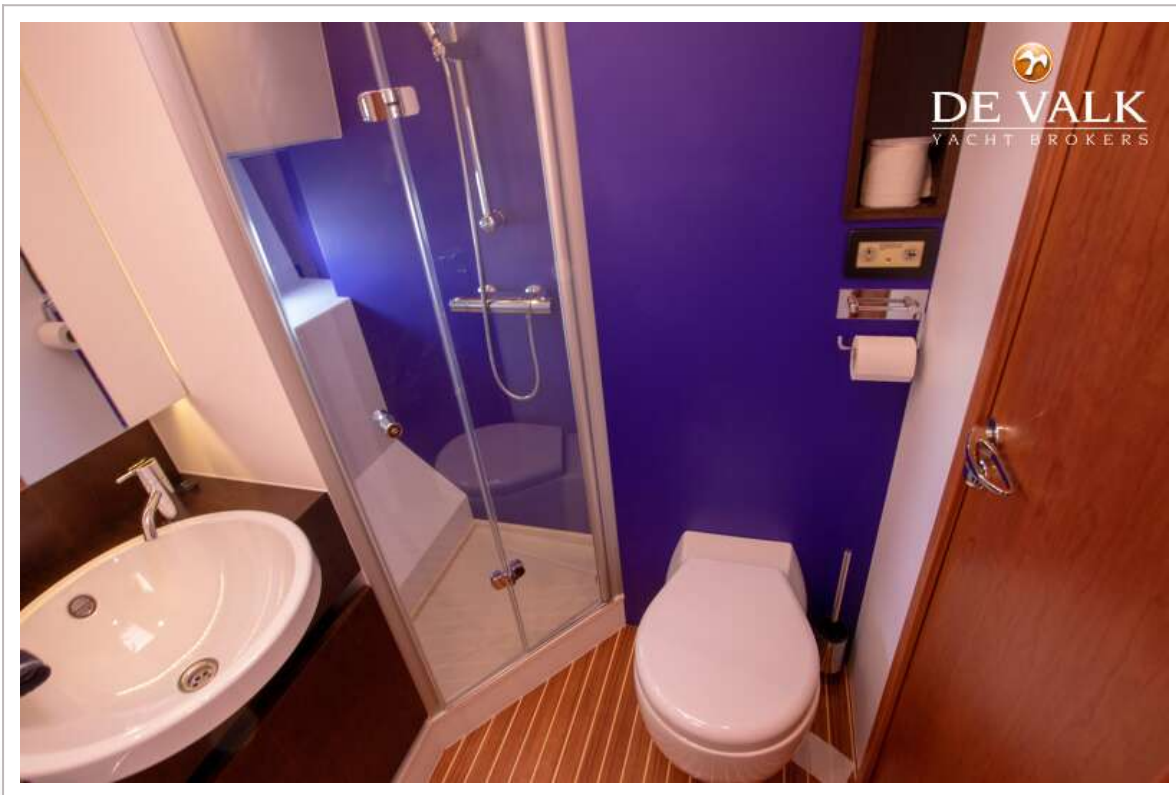
# LINSSEN GS 500 WHEELHOUSE CUSTOM



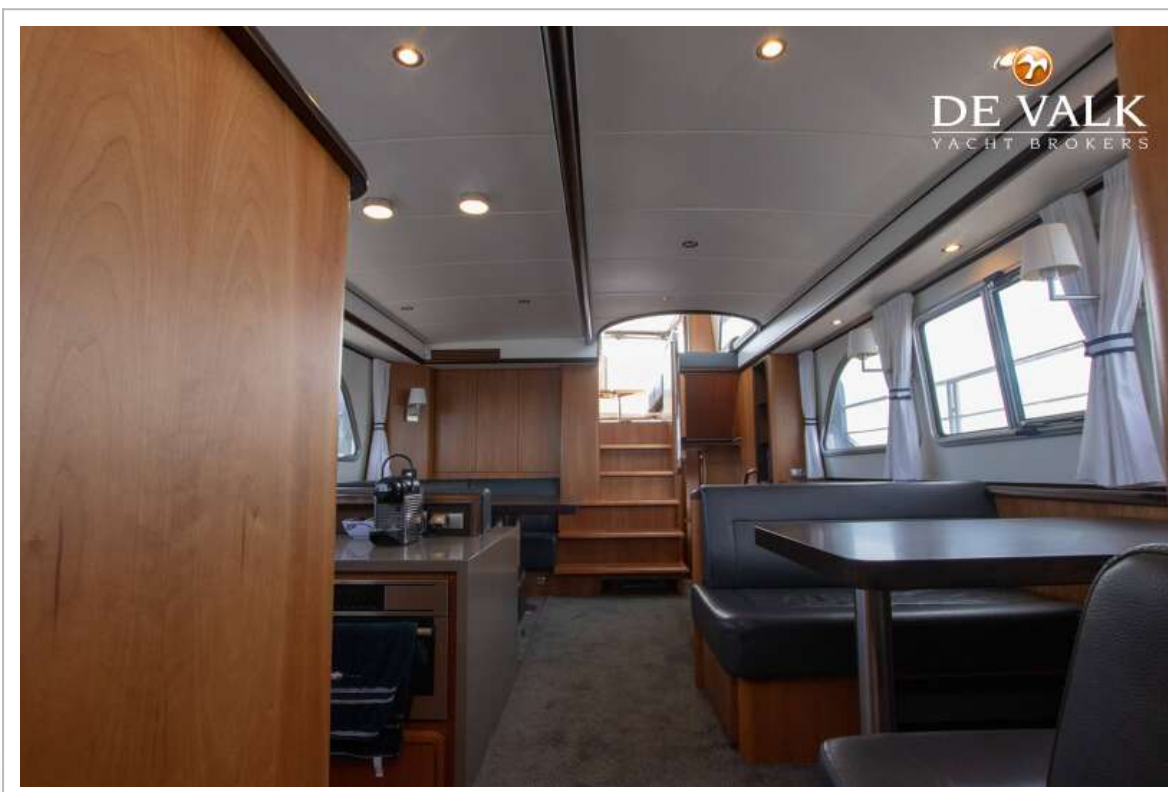
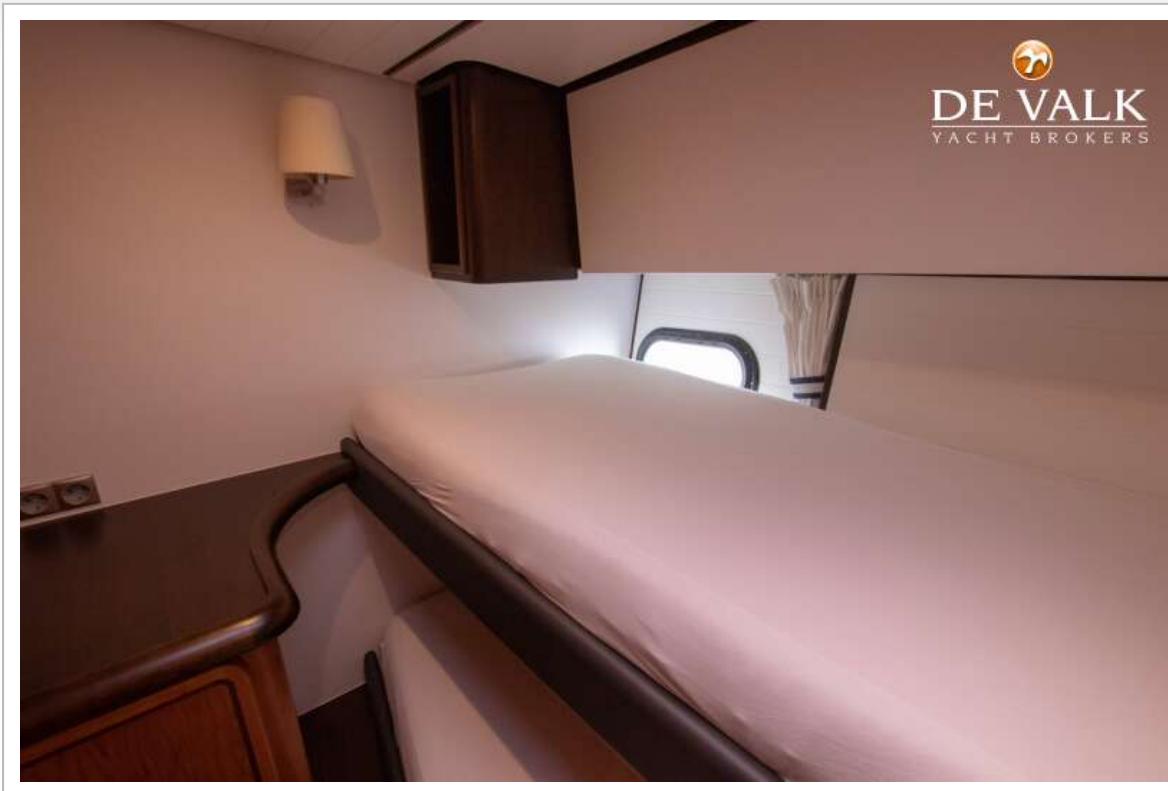
# LINSSEN GS 500 WHEELHOUSE CUSTOM



# LINSSEN GS 500 WHEELHOUSE CUSTOM



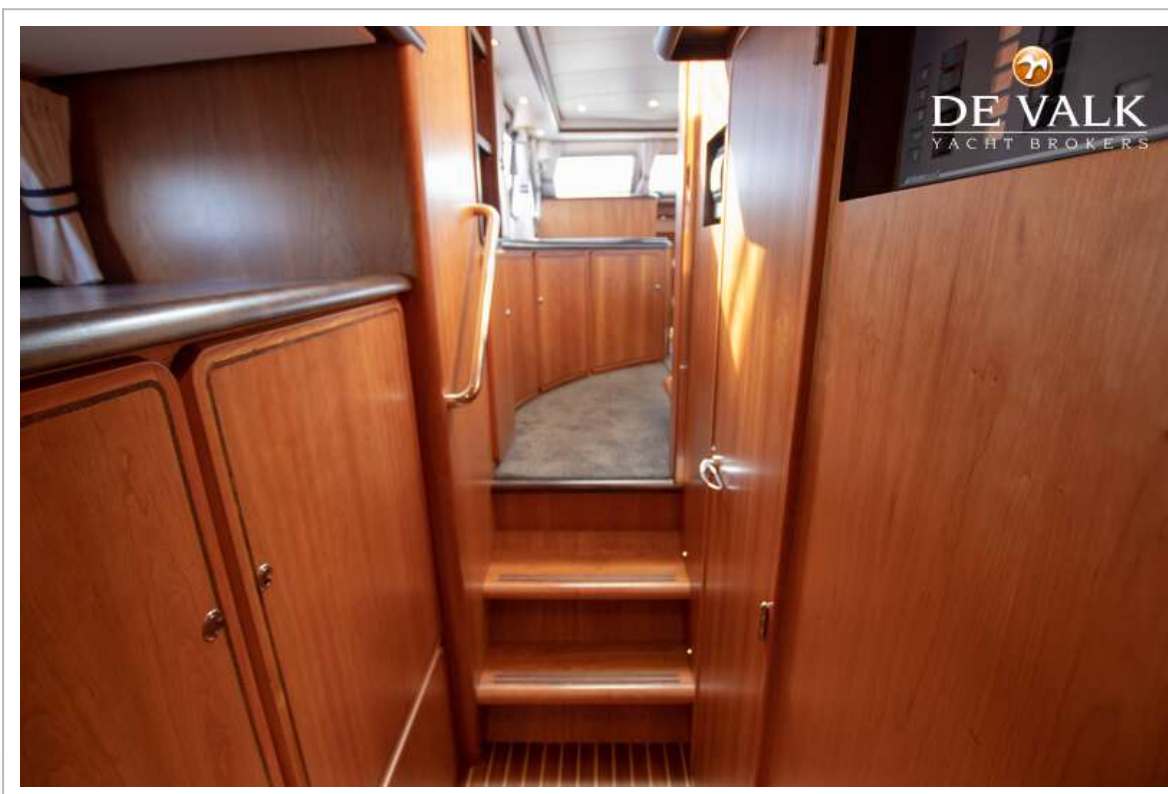
# LINSSEN GS 500 WHEELHOUSE CUSTOM



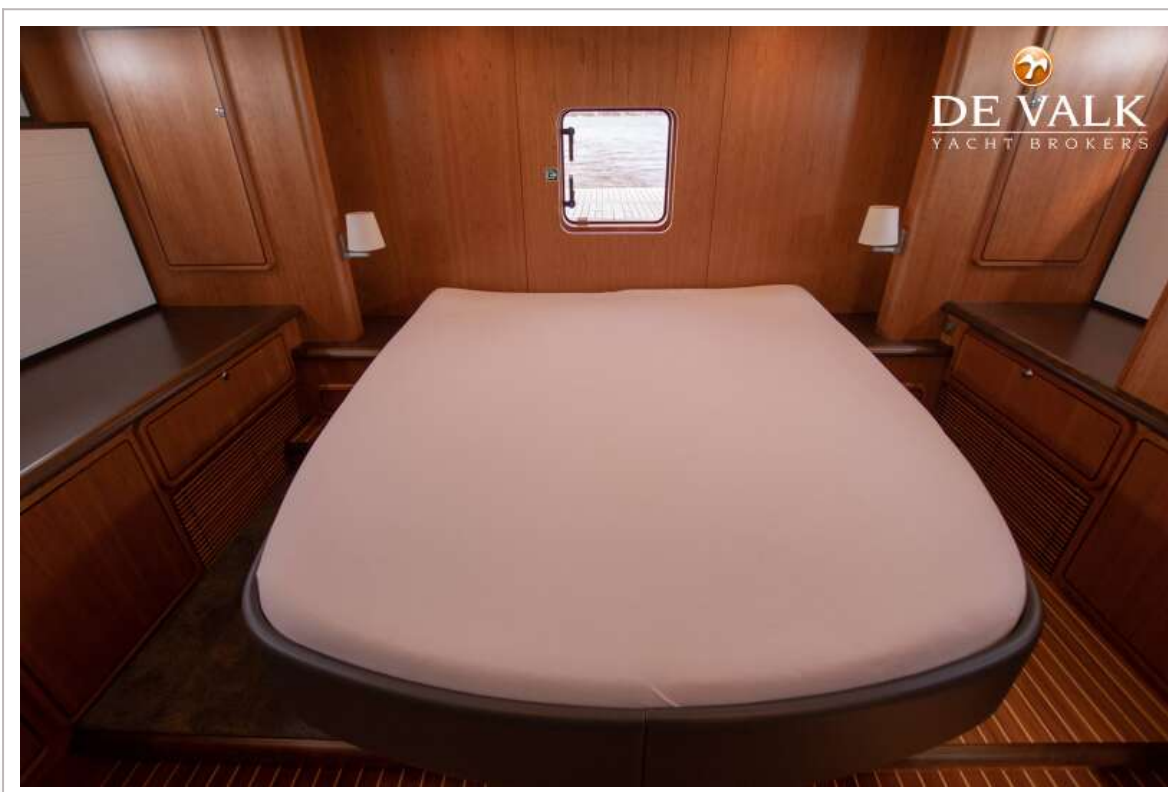
# LINSSEN GS 500 WHEELHOUSE CUSTOM



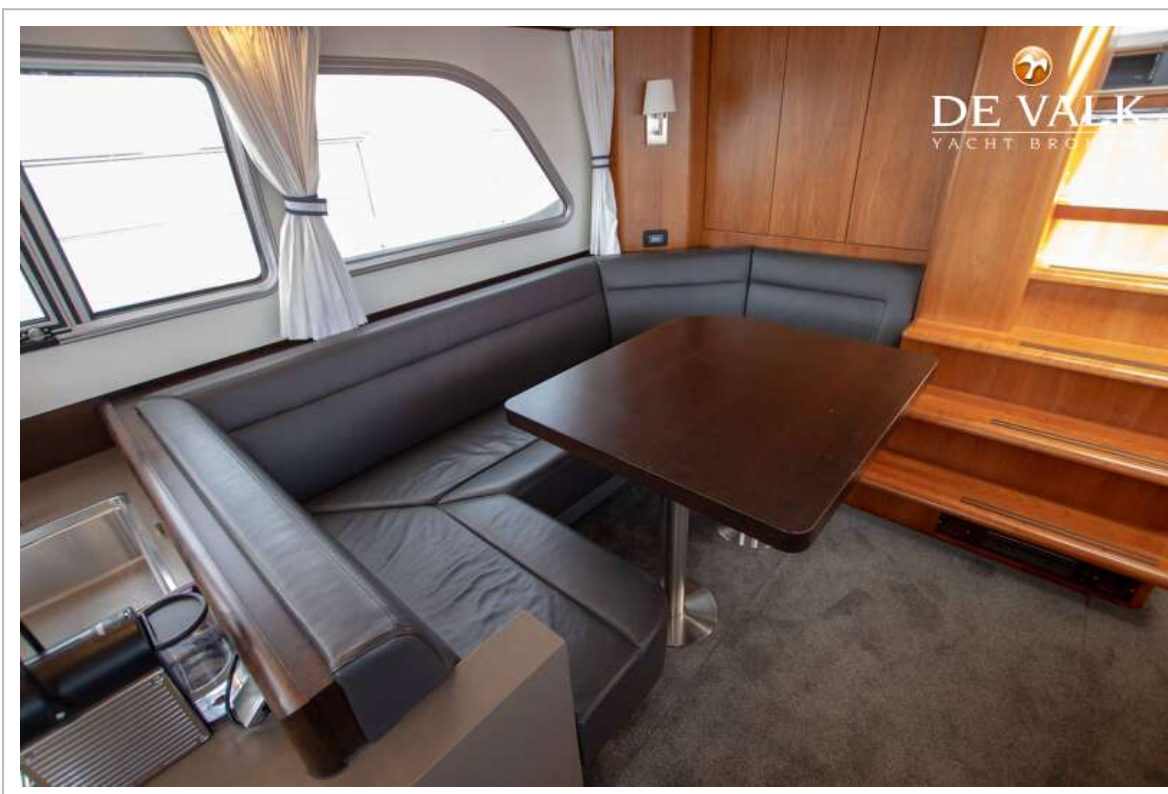
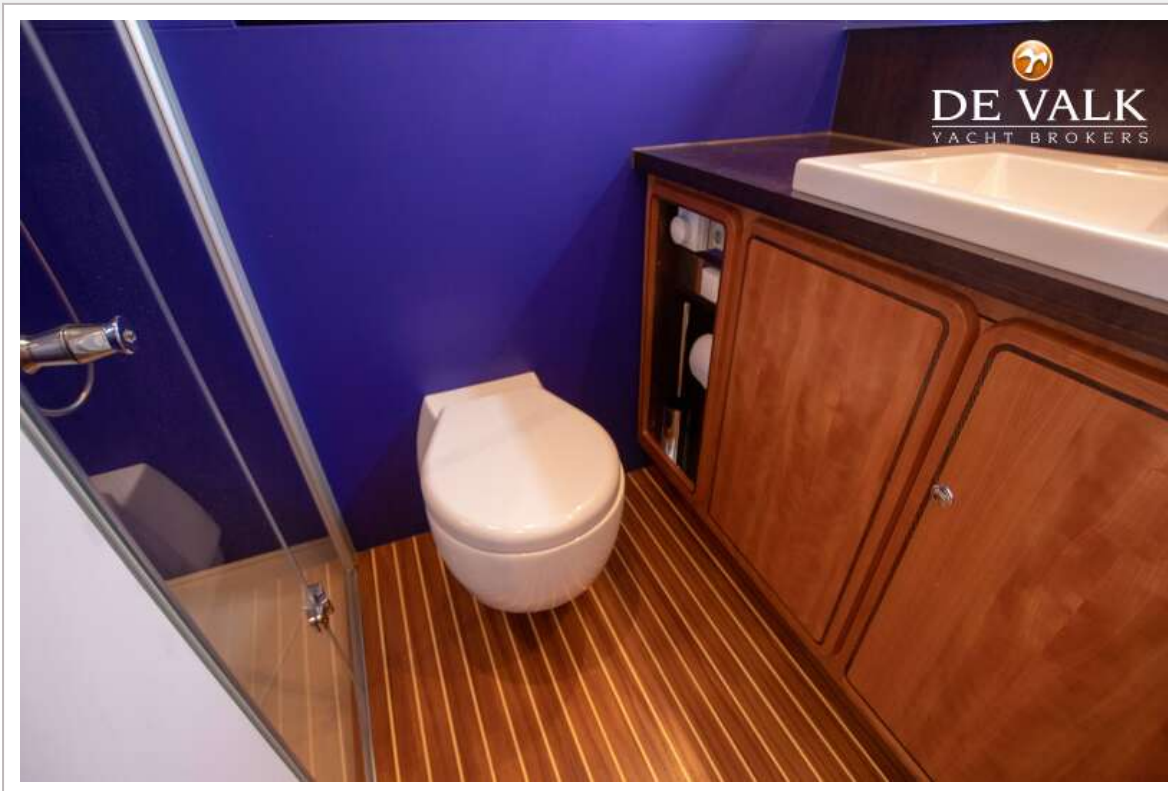
# LINSSEN GS 500 WHEELHOUSE CUSTOM



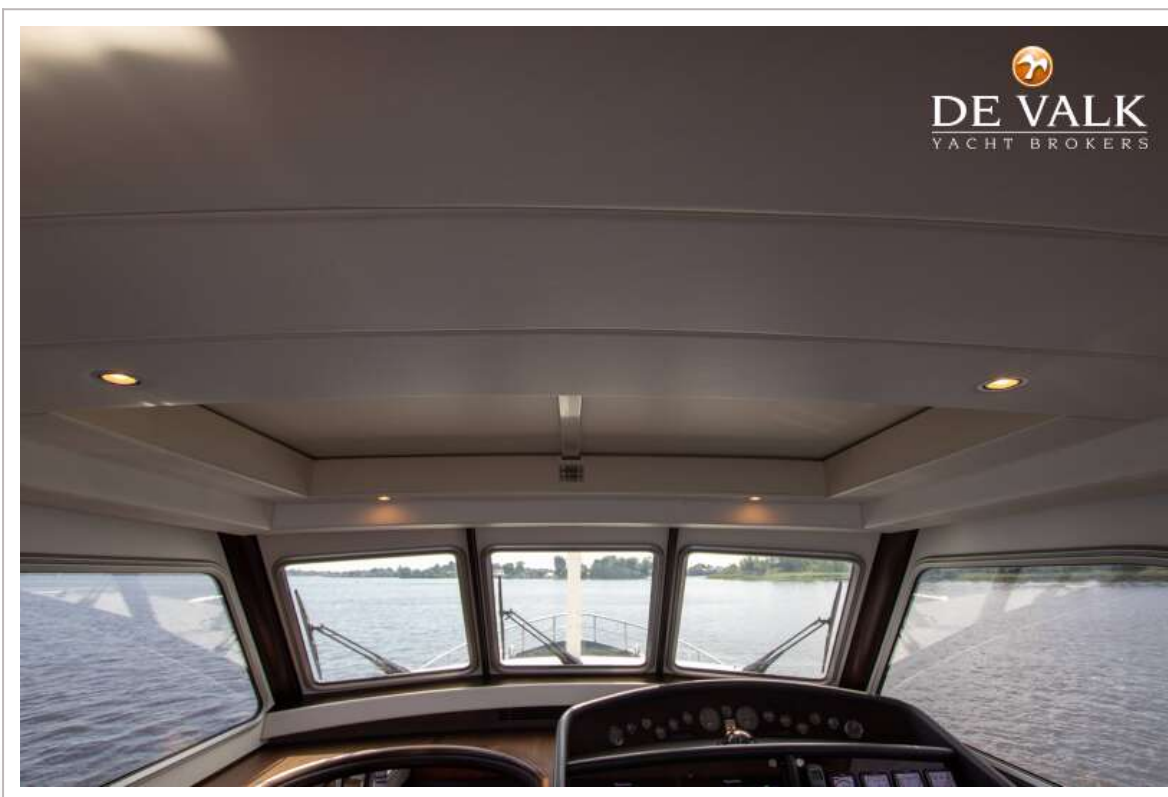
# LINSSEN GS 500 WHEELHOUSE CUSTOM



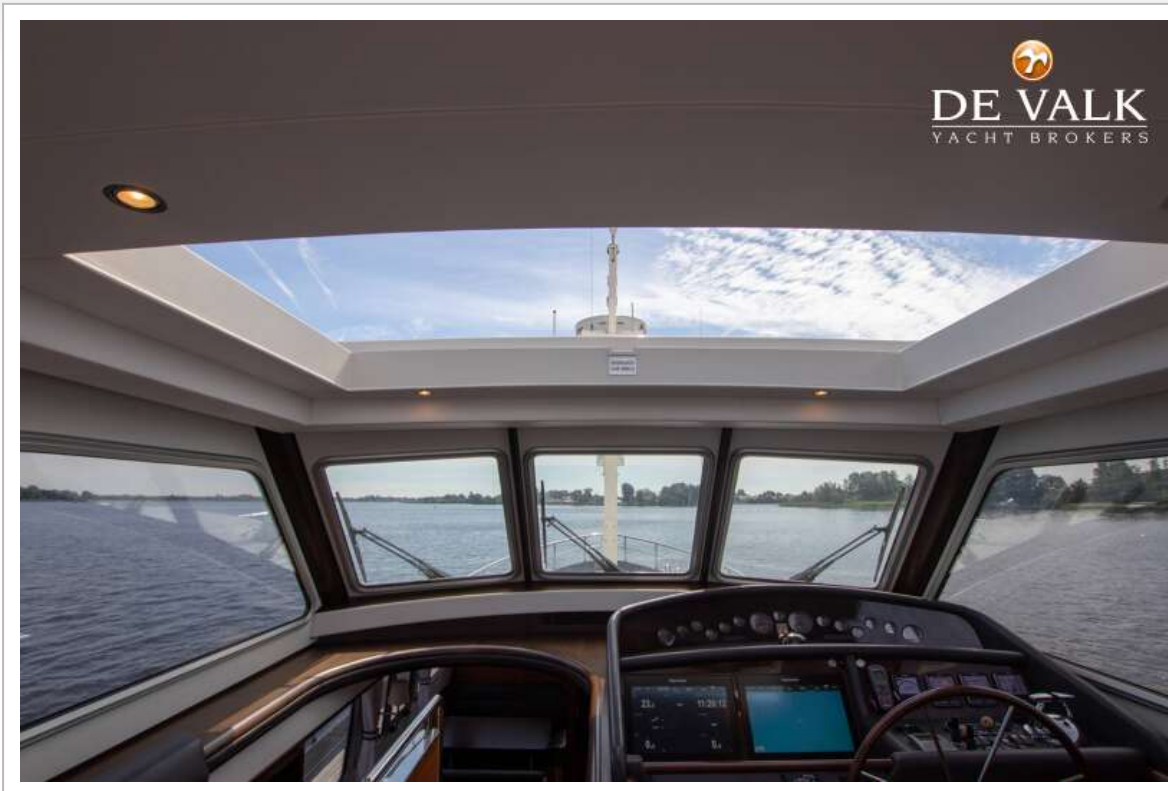
# LINSSEN GS 500 WHEELHOUSE CUSTOM



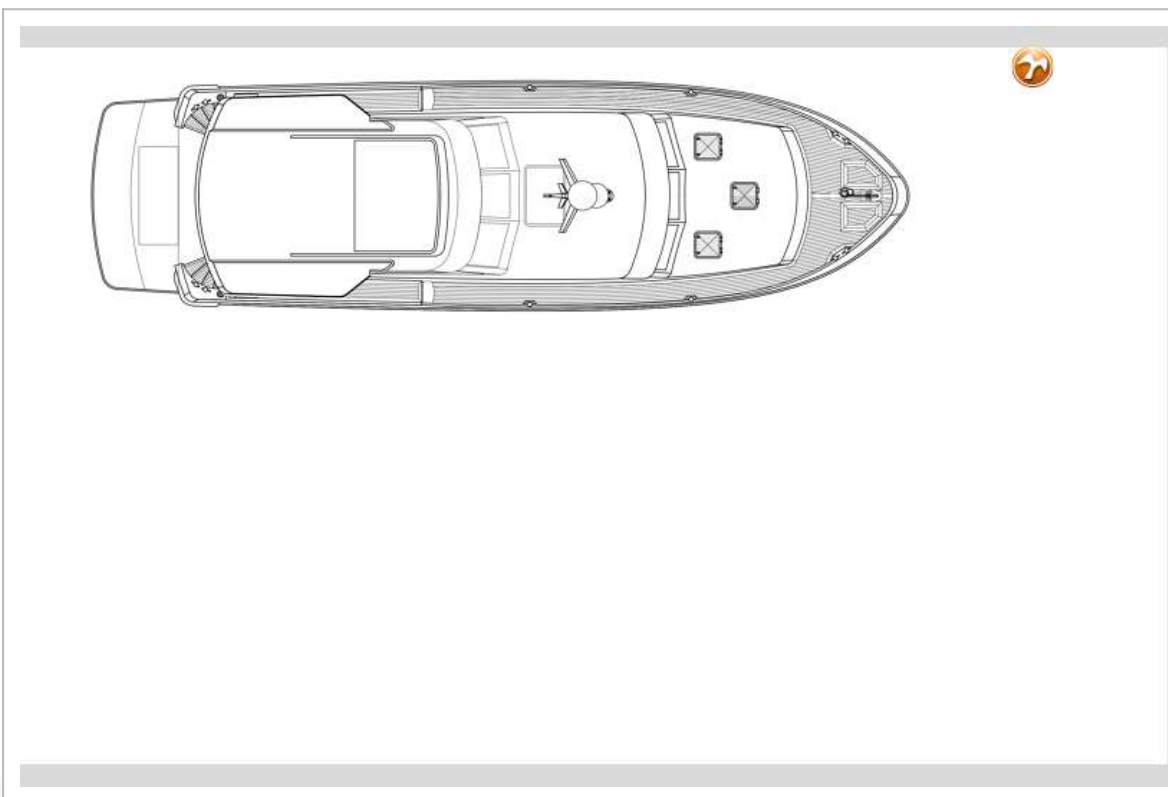
# LINSSEN GS 500 WHEELHOUSE CUSTOM



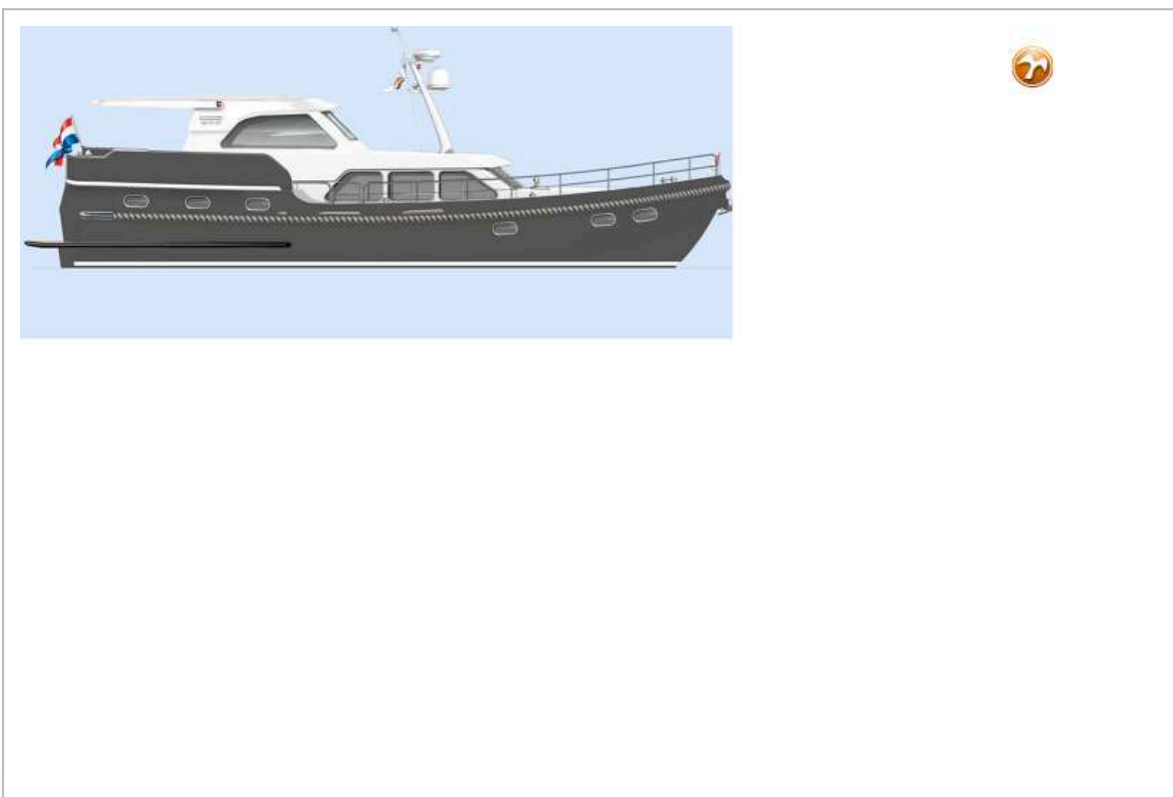
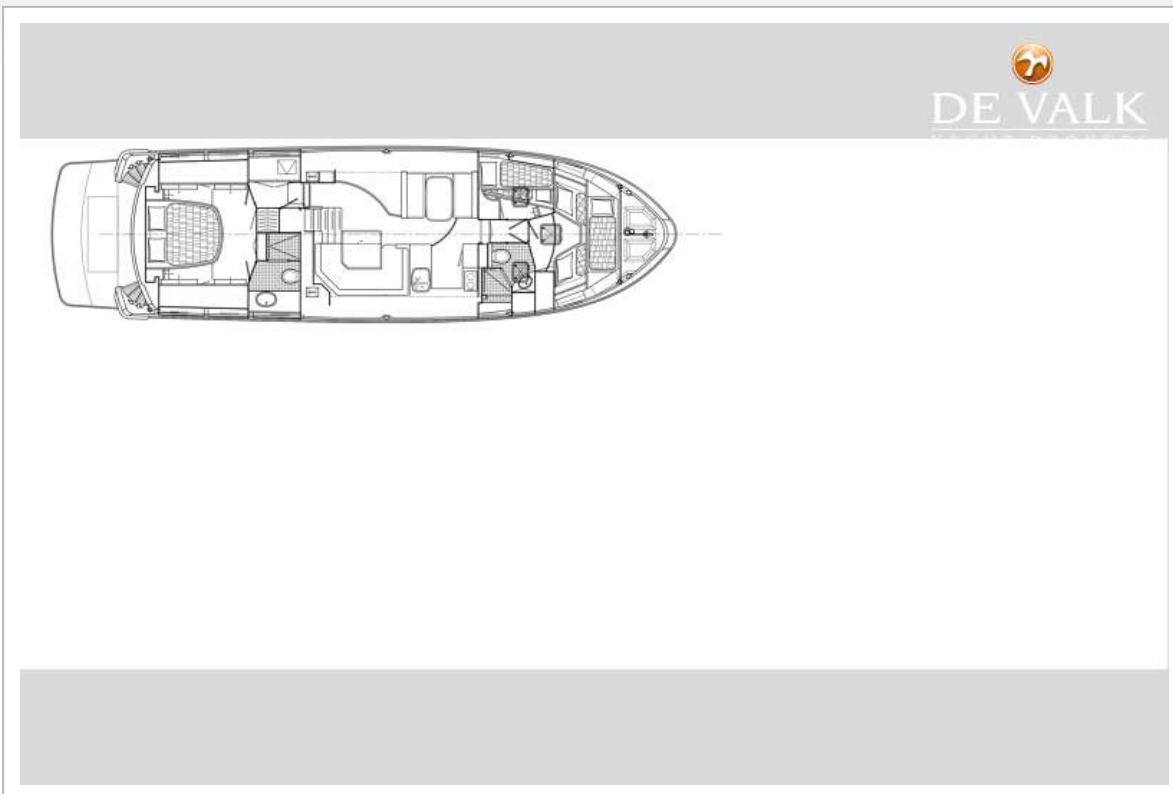
# LINSSEN GS 500 WHEELHOUSE CUSTOM



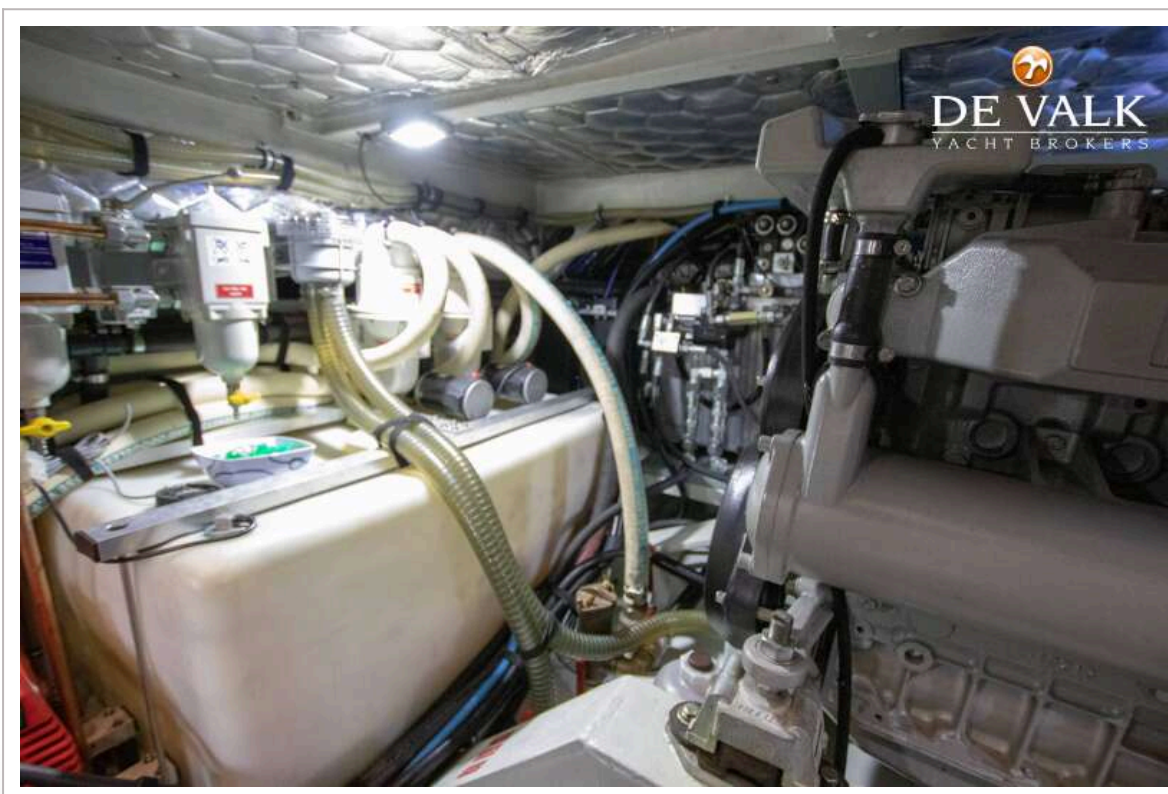
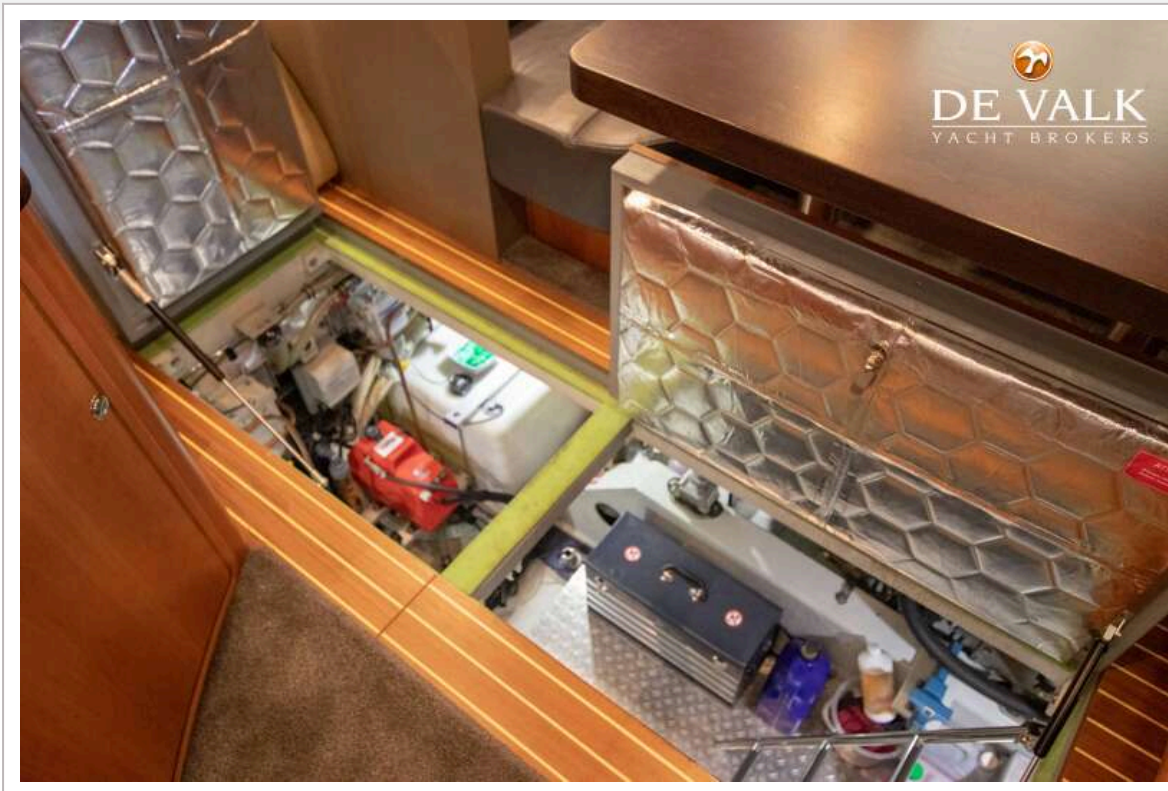
# LINSSEN GS 500 WHEELHOUSE CUSTOM



# LINSSEN GS 500 WHEELHOUSE CUSTOM



# LINSSEN GS 500 WHEELHOUSE CUSTOM



# LINSSEN GS 500 WHEELHOUSE CUSTOM

