



DE VALK  
YACHT BROKERS



## SOUTHERLY 115 MK III



DE VALK  
YACHT BROKERS

## VAN DE MAKELAAR

Southerly 115 "Piffen" heeft haar eerste jaren in Engeland gevaren en is in 2008 verkocht naar Nederland. Slechts 2 eigenaren! Zowel de open zee als de binnenwateren zijn goed te bevaren dankzij de zwenkkiel met een variabele diepgang van 0,69 > 2,46 m. Droogvallen en performance, een veelzijdig jacht dus. Deze Southerly 115 is uitgerust met een grote eigenaarshut met stahoogte, een ruime salon met uitzicht rondom en een verrassend doordachte voorhut. Een echte familie cruiser. Kom langs en verwonder u. Dit prachtige jacht is 7 dagen per week te bezichtigen in onze verkoophaven te Katwoude.

*Harald Padberg*

## SPECIFICATIES

<b>Afmetingen</b>	11.20 x 3.62 x 0,69 / 2.46 (m)	<b>Bouwer</b>	Northshore Yacht Ltd.
<b>Bouwjaar</b>	2003	<b>Hutten</b>	2
<b>Materiaal</b>	Polyester	<b>Slaapplaatsen</b>	7
<b>Motor(en)</b>	1 x Yanmar 3JH3E diesel	<b>Pk/Kw</b>	40.00 (pk), 29.40 (kw)
<b>Vraagprijs</b>	verkocht (BTW )	<b>Ligplaats</b>	bij verkoopkantoor

## CONTACT

<b>Kantoor</b>	De Valk Monnickendam B.V.	<b>Telefoon</b>	+31 (0)299 65 63 50
<b>Adres</b>	Hoogedijk 6 1145 PM Katwoude NL	<b>E-mail</b>	monnickendam@devalk.nl

## DISCLAIMER

Hoewel er uiterste zorg besteed is aan de correctheid, volledigheid en actualiteit van onze informatie kunnen hieraan geen rechten worden ontleend.



# SOUTHERLY 115 MK III

## ALGEMEEN

Model	SOUTHERLY 115 MK III
Type	zeiljacht
Lengte (m)	11,20
Breedte (m)	3,62
Diepgang (m)	2,46
Diepgang min (m)	0,69
Bouwjaar	2003
Gebouwd door	Northshore Yacht Ltd.
Land	Verenigd Koninkrijk
Ontwerper	Rob Humphreys
Waterverplaatsing (t)	6,9
CE norm	A
Romp materiaal	polyester
Romp kleur	gebroken wit
Rompvorm	rondspant
Kiel type	Hydraulic Swing Keel
Materiaal opbouw	polyester
Stootlijst	Teak
Dek materiaal	polyester
Afwerking dek	anti-slip profiel
Afwerking opbouw	anti-slip profiel
Afwerking kuip	teak
Antifouling (jaar)	2019
Dorades	1 X
Raammateriaal	polycarbonaat
Dekluik	4 X
Patrijspoorten	11 X
Brandstoftank (liter)	180 L.
Inhoudsmeter (brandstoftank)	ja
Drinkwatertank (liter)	225 L.



Inhoudsmeter (drinkwatertank)	ja
Vuilwatertank (liter)	ja
Inhoudsmeter (vuilwatertank)	ja
Vuilwatertank afvoer	dekafzuigpunt + ow lijn
Stuurwiel	mechanisch
Noodhelmstok	ja
Extra info	De Southerly staat bekend om haar zeileigenschappen vanwege de ballast / displacement ratio 50%. ( Grondplaat is 2,25t + swing keel 1,2 t - totaal 3,45t ballast op een displacement van 6.9t.)
Extra info	BTW betaald in U.K. bij levering in 2003

## ACCOMMODATIE

Hutten	2
Slaapplaatsen	7
Interieur	kersen
Vloer	teak en holly
Stahoogte salon (m)	1.95 M. kombuis en 1.88 M. in salon
Verwarming	Eberspächer diesel
Kaartentafel	ja
Achterkajuit	ja
Dinette om te bouwen	dubbel bed
Keuken	ja
Spoelbak	ja
Kooktoestel	Neptune 2000 - gas
Oven	Neptune 2000 - gas
Koelkast	Isotherm
Warmwatersysteem	220V/motor/CV
Waterdruksysteem	elektrisch
Eigenaarshut	tweepersoonsbed
Lengte bed (m)	1.82 M. lengte - 2.40 m. breed
Kledingkast	hangend/lades/legplanken
Badkamer	apart



<b>Toilet</b>	apart
<b>Toilet Systeem</b>	handbediening
<b>Wasbak</b>	in de badkamer
<b>Douche</b>	gedeeld
<b>Gastenhut 1</b>	twee enkele bedden
<b>Lengte bed (m)</b>	1.95 M. lente - 0.60 M. breed
<b>Kledingkast</b>	lades en legplanken

## MOTOR(EN)

<b>Aantal motoren</b>	1
<b>Merk</b>	Yanmar
<b>Type</b>	3JH3E
<b>Pk</b>	40
<b>kW</b>	29,40
<b>Brandstof</b>	diesel
<b>Geïnstalleerd in jaar</b>	2003
<b>Maximale snelheid (kn)</b>	7
<b>Kruissnelheid (kn)</b>	5
<b>Aandrijving</b>	schroefas
<b>Motorbediening</b>	bowden kabels
<b>Keerkoppeling</b>	mechanisch
<b>Boegschroef</b>	Electr. Sidepower SP-75-T
<b>Type schroef</b>	vaanstand 18" Darglow FeatherStream
<b>Schroefbladen</b>	3
<b>Materiaal schroefas</b>	roestvast staal
<b>Handlenspomp</b>	ja
<b>Elektrische lenspomp</b>	ja
<b>Lichtaccu</b>	2 X VDC31M - 12V / 105 Ah
<b>Boegschroefaccu</b>	1 X AGM100 - 12V / 100 Ah
<b>Accu monitor</b>	Victron BMV-700
<b>Acculader</b>	Sterling 30 Amp.



<b>Omvormer</b>	Victron Pure Sine Wave Inverter
<b>Diodebrug</b>	ja
<b>Walstroom</b>	met kabel

## NAVIGATIE

<b>Kompas</b>	Whitlock
<b>Dieptemeter</b>	Raymarine ST60
<b>Log</b>	Raymarine ST60
<b>Windmeetset</b>	Raymarine ST60
<b>Marifoon</b>	Raymarine 55E + RayMic 2e handset
<b>Handmarifoon</b>	ICOM IC-M33
<b>Autopiloot</b>	binnen en buiten bediening Raymarine ST6001+
<b>GPS</b>	Apelco GPS15
<b>Plotter/GPS</b>	Raymarine E - HybridTouch
<b>AIS transceiver</b>	Raymarine AIS650 + 100 serie splitter
<b>Navigatieverlichting</b>	ja
<b>Extra info</b>	VHF in 2021 nagezien door reparateur, functioneert naar behoren. Enige ruis hoorbaar. Bekabeling in mast moet worden nagezien.

## UITRUSTING

<b>Buiskap</b>	ja
<b>Wintertent</b>	vanaf de mast tot aan de spiegel.
<b>Zwemtrap</b>	roestvast staal
<b>Anker</b>	Bruce 15 Kg
<b>Ankerketting</b>	10 mm ketting - 10 meter + 50 meter lijn
<b>Ankerlier</b>	handbediend S-L Hyspeed
<b>Zeereling</b>	ja
<b>Handgreep (opbouw)</b>	roestvast staal
<b>Zij-instap in reling</b>	ja
<b>Hekstoel</b>	ja



Preekstoel	ja
Veiligheidsharnas	ja
Reddingsboei	ja
Joon	ja
Ruitenwisser	ja
Radar reflektor	ja
Stootkussens	ja
Landvasten	ja
Reserve onderdelen	ja
Gereedschap	ja
Klok - barometer	Digital Cresta

## TUIGAGE

Tuigage	sloep
Staand want	draad
Merk mast	Seldén
Materiaal mast	aluminium
Zalingen	2 sets
Grootzeil	23 m2
Rolgrootzeil	ja
High aspect	zeer weinig gebruikt 18 m2
Genua	37 m2
Genua rolreefsysteem	Furlex 200-S
Genua hoes	ja
Reefinstallatie	rolgrootzeil in de mast
Giekneerhouder	mechanisch
Genua schootlieren	2 X Lewmar 44
Multifunctionele lieren	2 X Lewmar 16
Gennakerboom	aluminium

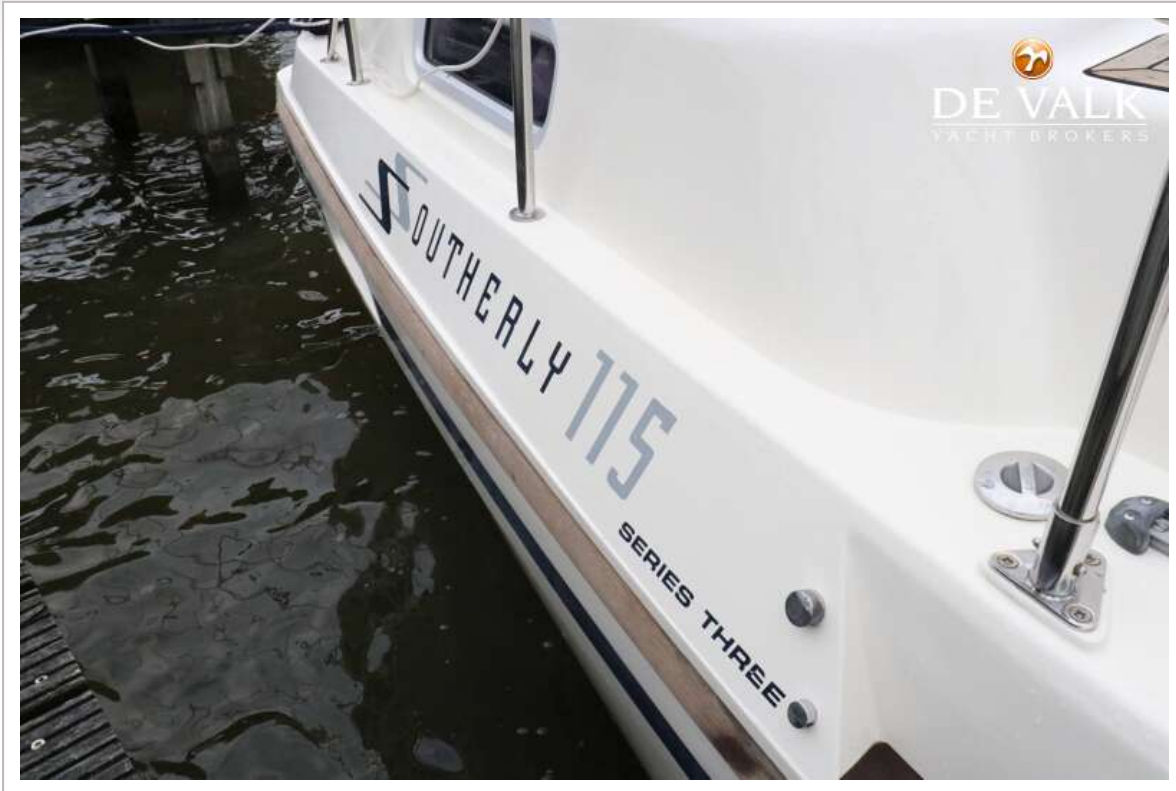


# SOUTHERLY 115 MK III





# SOUTHERLY 115 MK III



# SOUTHERLY 115 MK III



# SOUTHERLY 115 MK III



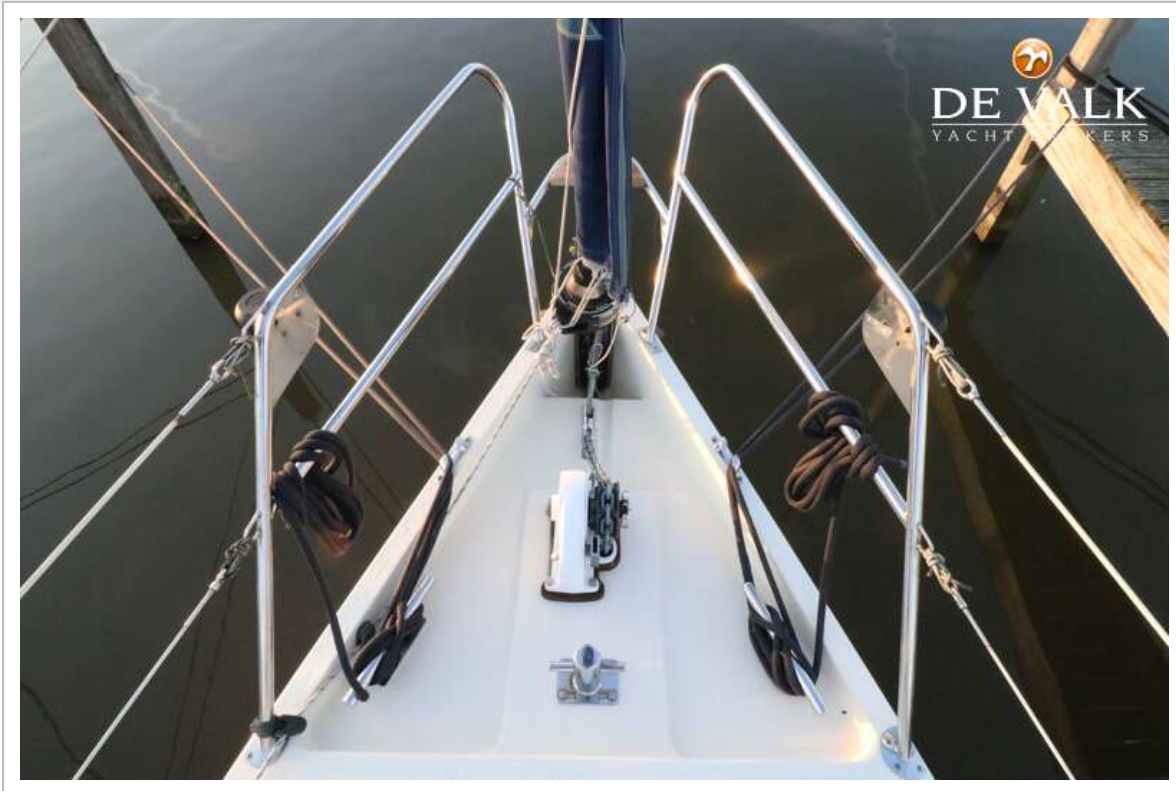
# SOUTHERLY 115 MK III



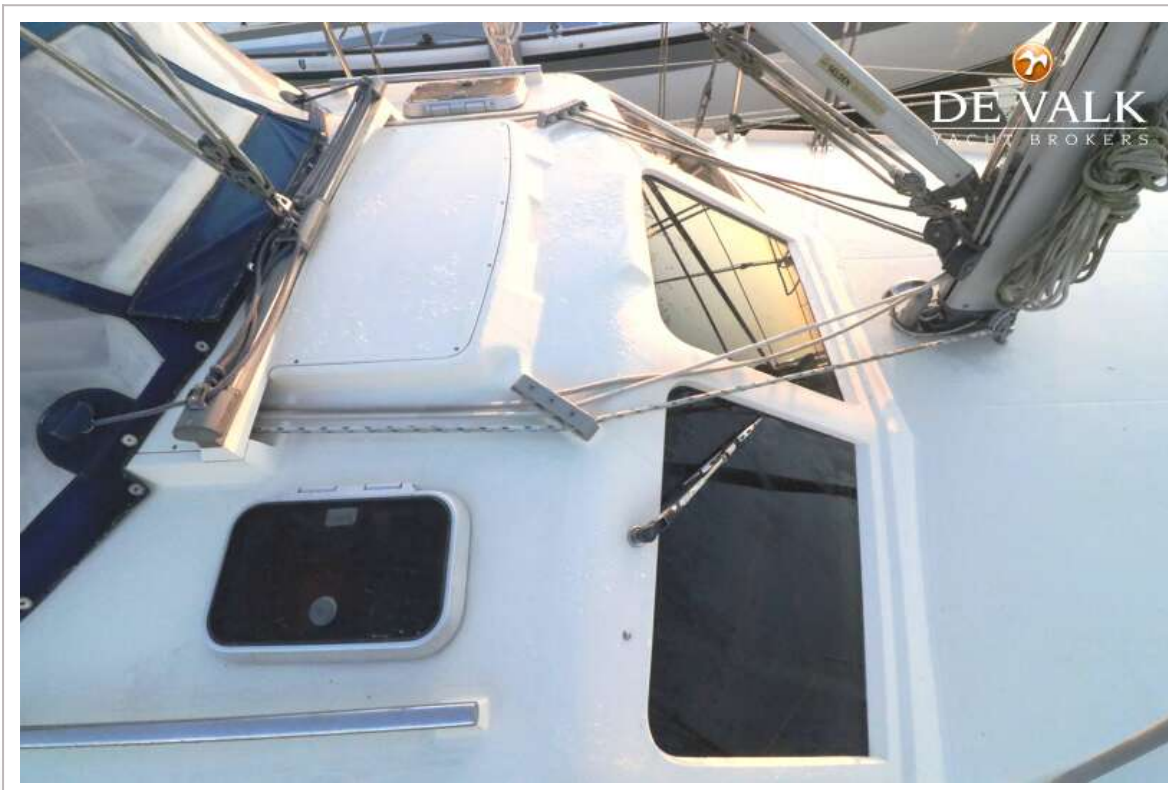
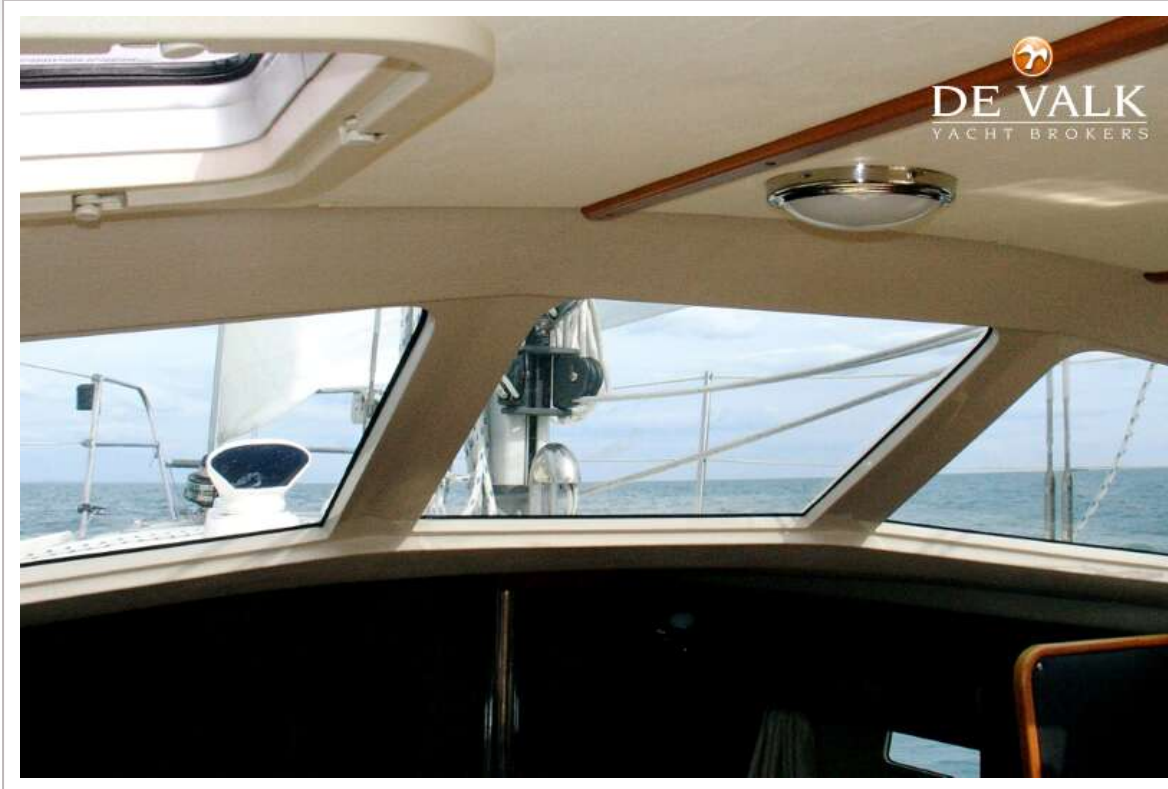
# SOUTHERLY 115 MK III



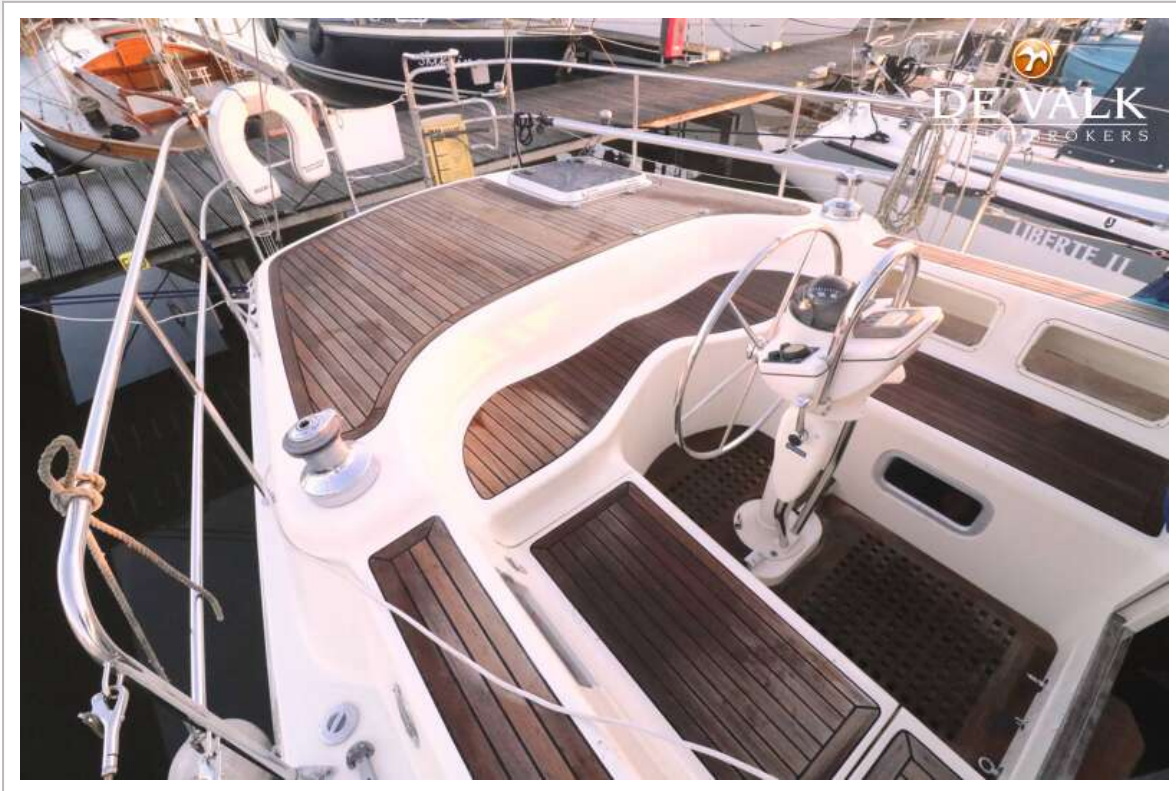
# SOUTHERLY 115 MK III



# SOUTHERLY 115 MK III



# SOUTHERLY 115 MK III





# SOUTHERLY 115 MK III



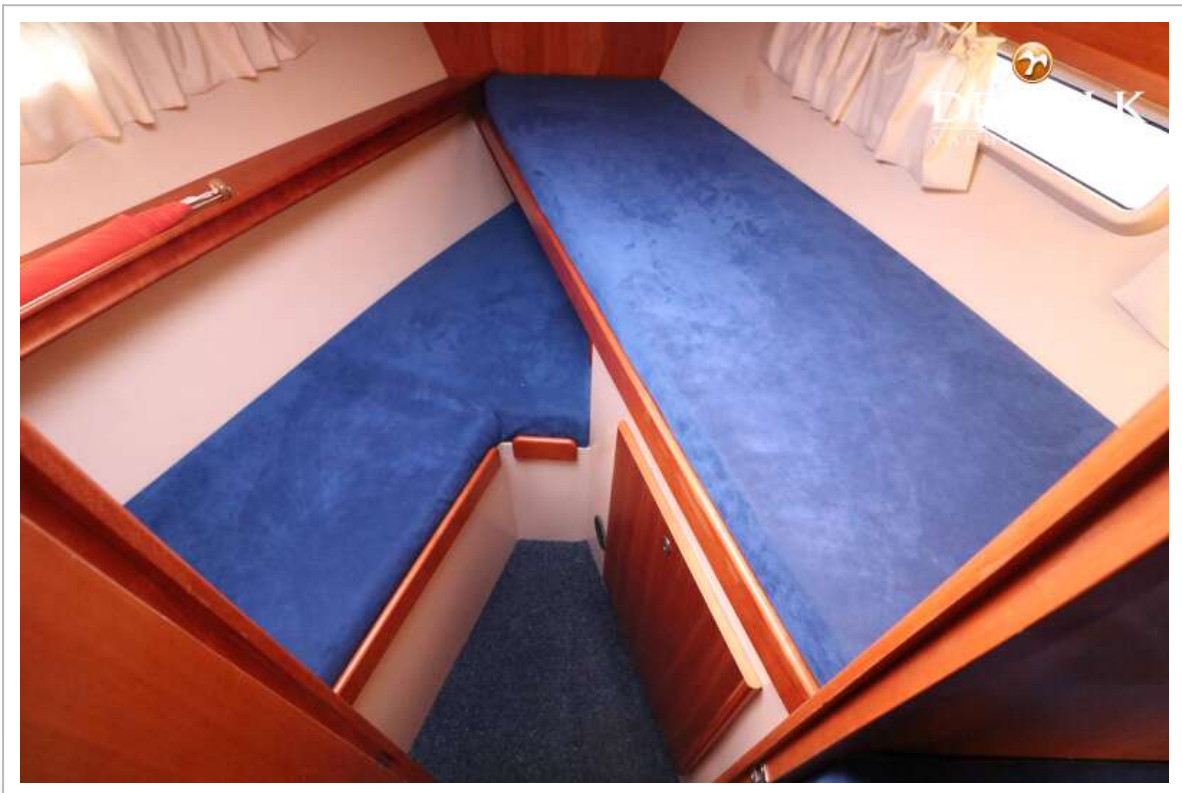
# SOUTHERLY 115 MK III



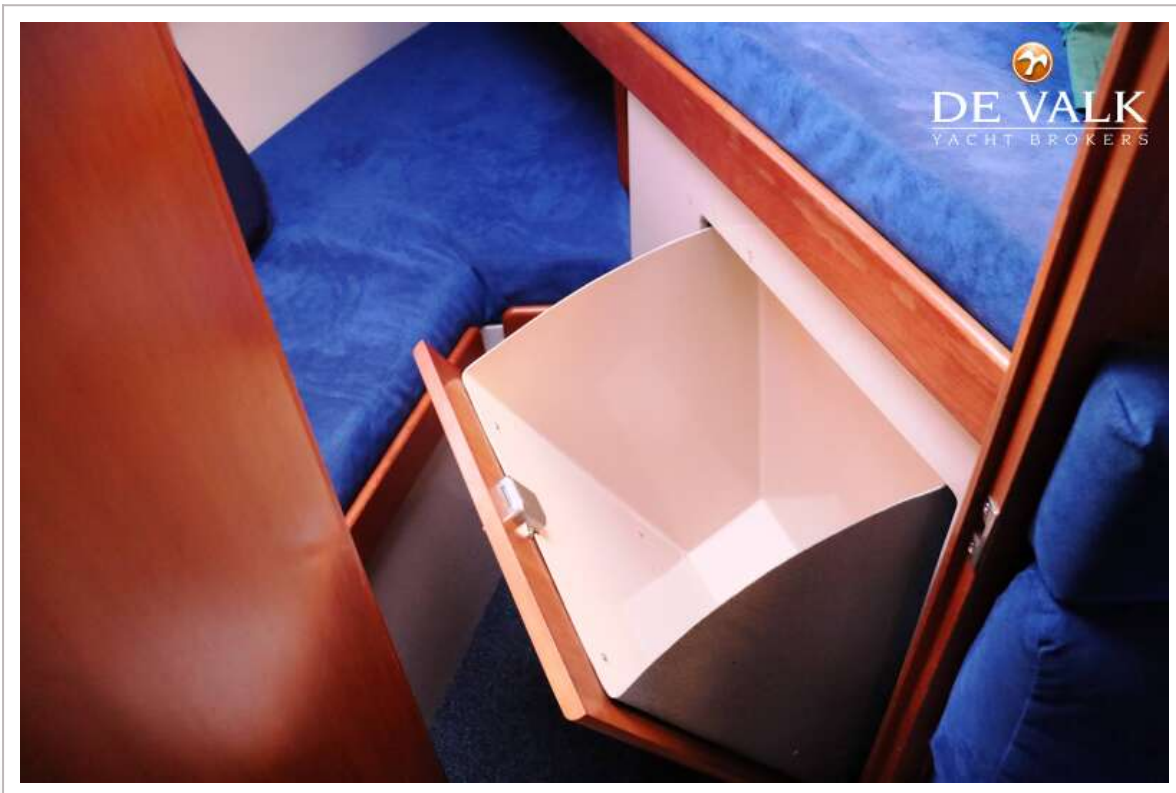
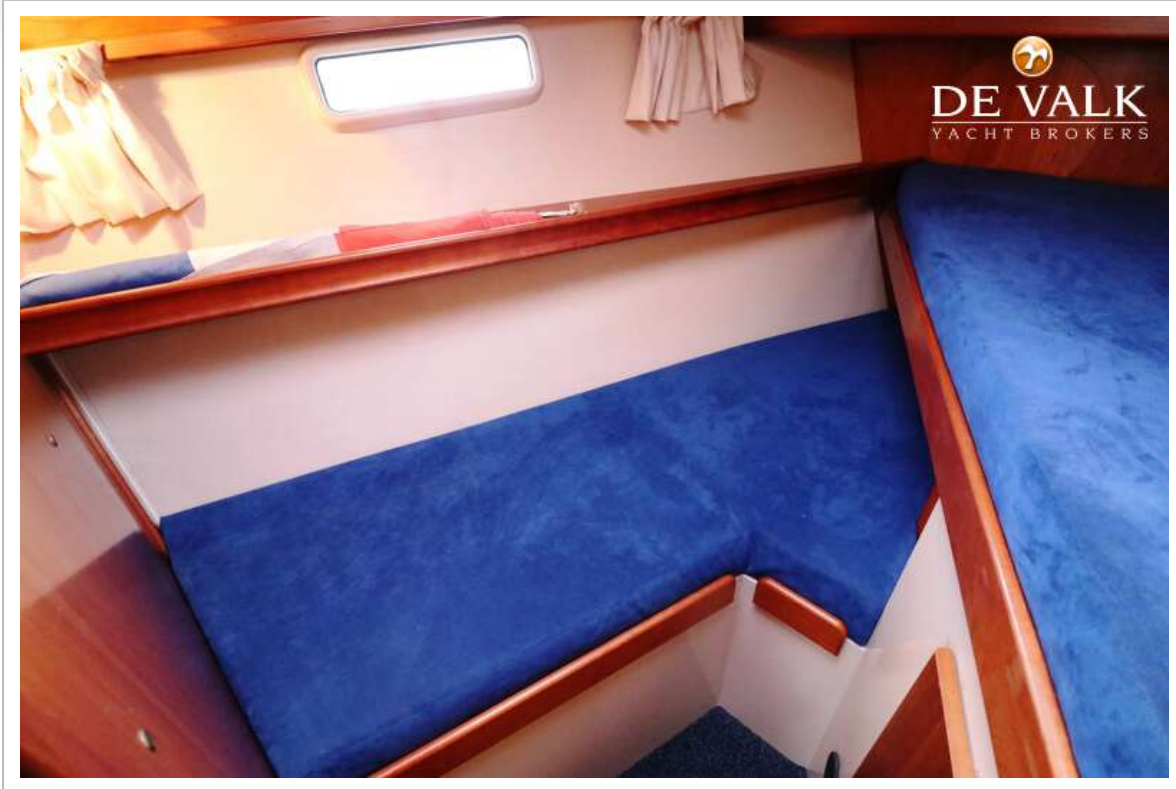
# SOUTHERLY 115 MK III



# SOUTHERLY 115 MK III



# SOUTHERLY 115 MK III



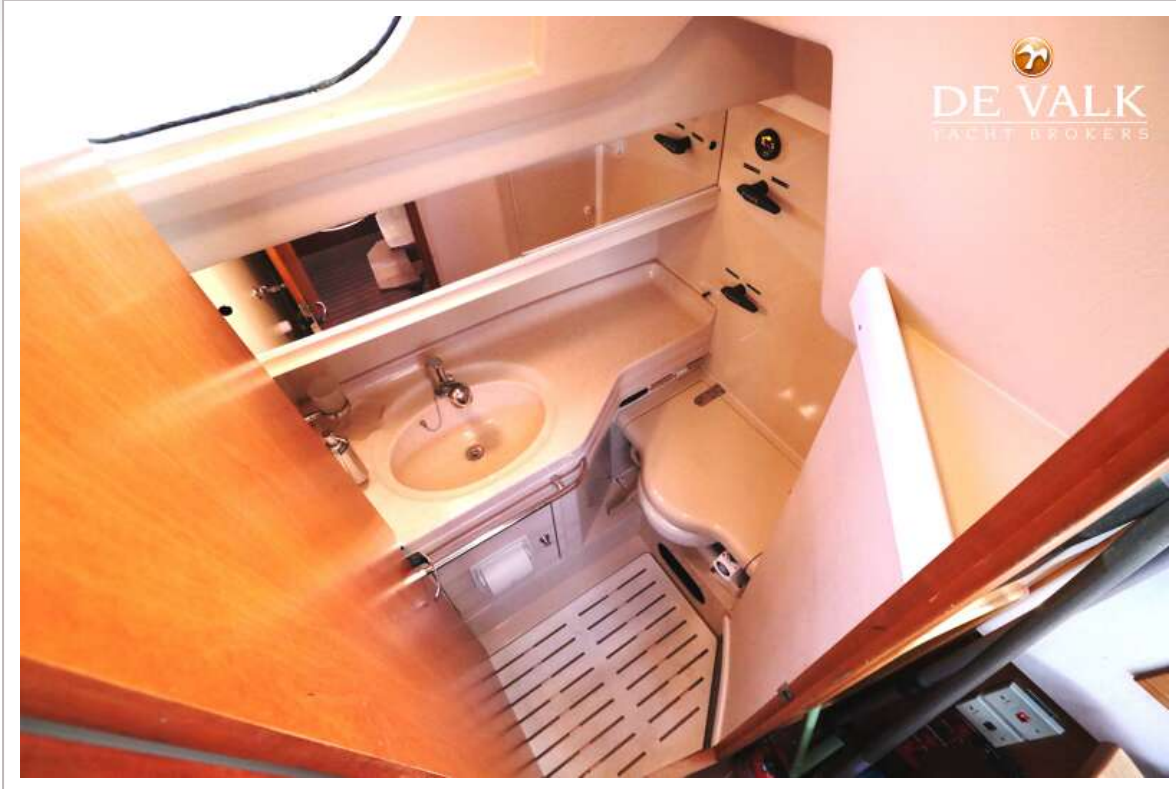
# SOUTHERLY 115 MK III



# SOUTHERLY 115 MK III



# SOUTHERLY 115 MK III

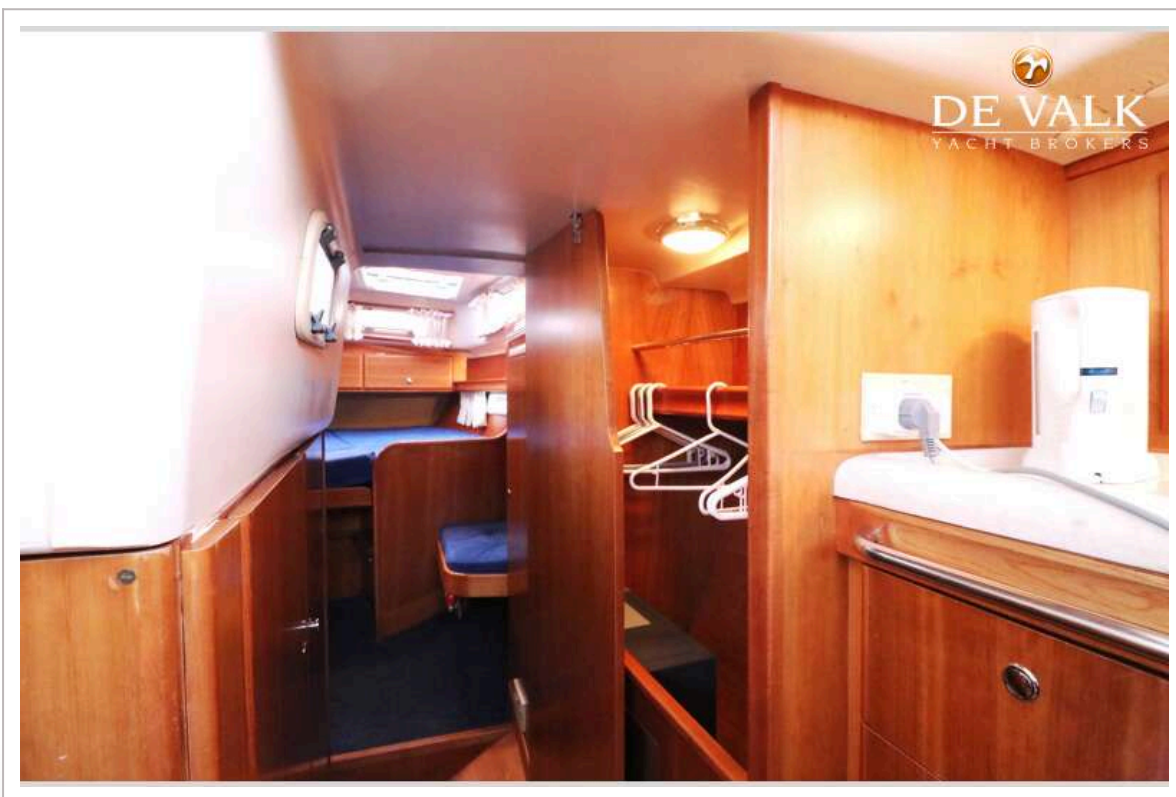
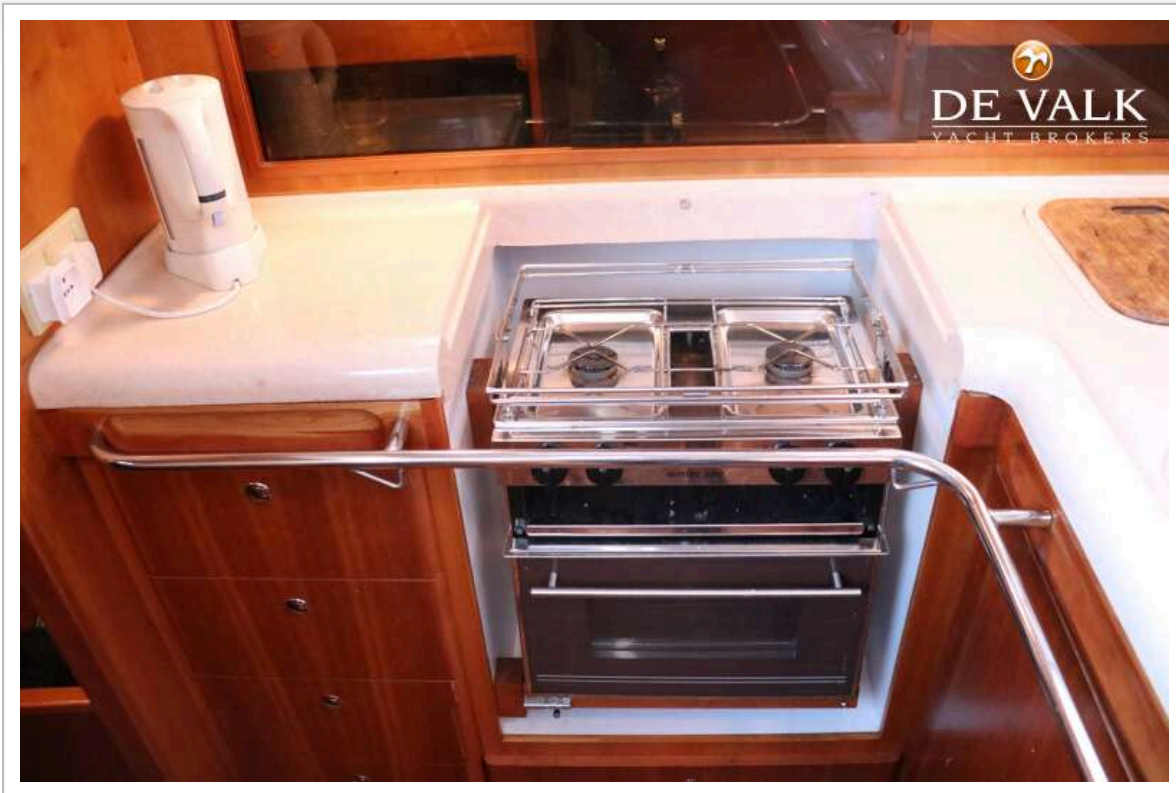




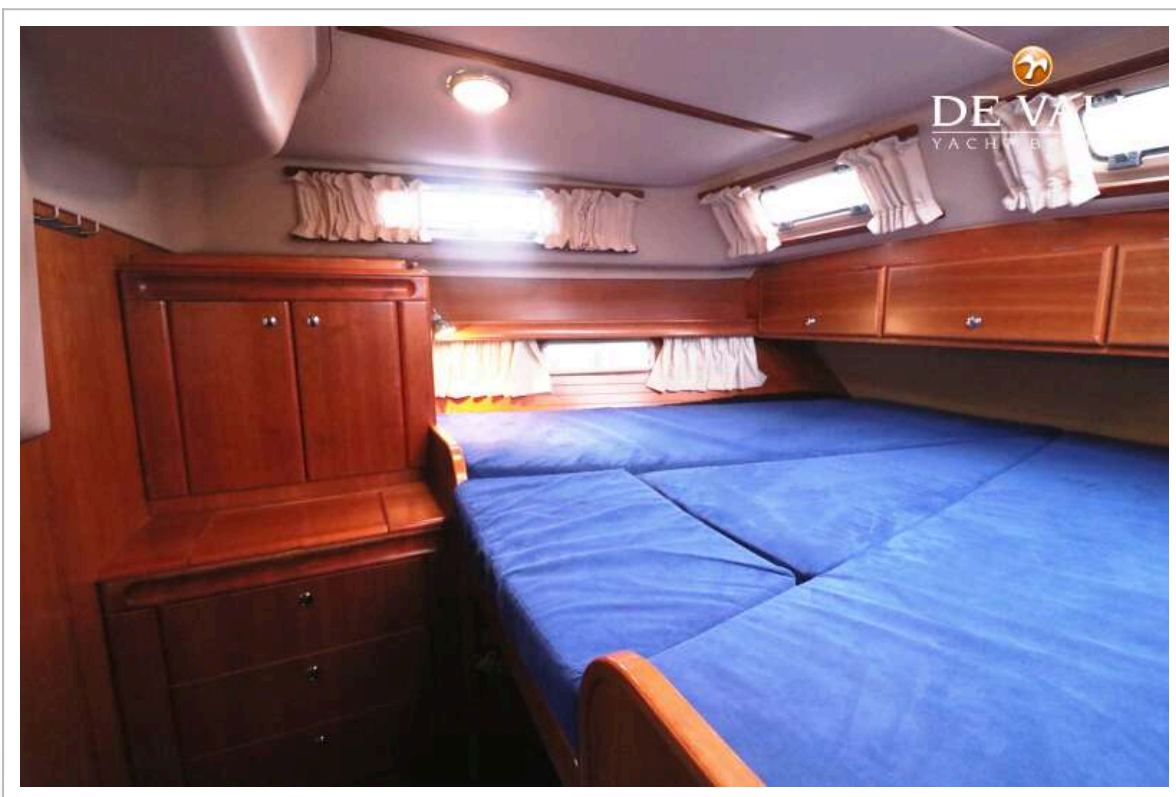
# SOUTHERLY 115 MK III



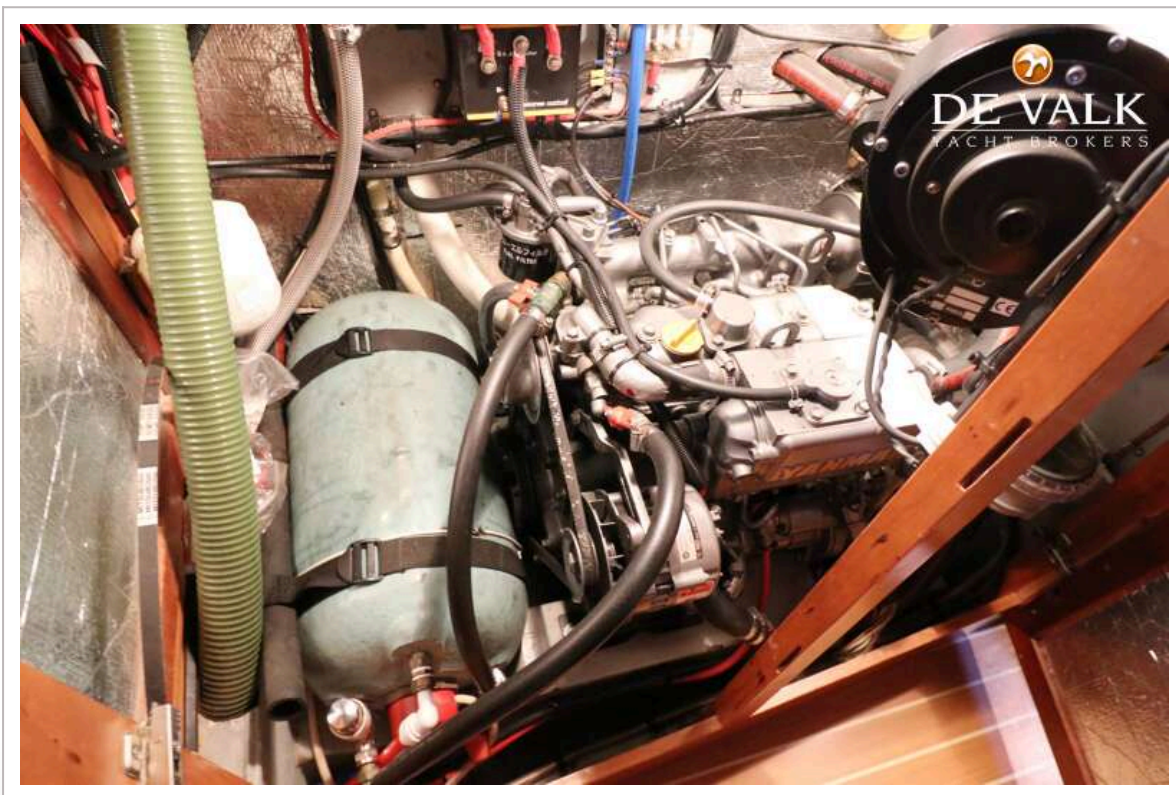
# SOUTHERLY 115 MK III



# SOUTHERLY 115 MK III



# SOUTHERLY 115 MK III



# SOUTHERLY 115 MK III

