



DE VALK
YACHT BROKERS



NAJAD 391



DE VALK
YACHT BROKERS

VAN DE MAKELAAR

Zweedse elegantie op zijn best. Met de nieuwe verbeterde romp, kiel en roerontwerp is de nieuwe Najad 391 een goede verbetering op het reeds succesvolle Najad 390. De verbeterde zeilprestaties en het bekende Zweedse vakmanschap maakt de Najad 391 een zeer goed zeiljacht voor langere verblijven aan boord, evenals een veilig en betrouwbaar schip voor lange afstand cruisen.

Johan Nooitgedagt

SPECIFICATIES

Afmetingen	12.10 x 3.63 x 1.69 (m)	Bouwer	Najad Varvet Ab
Bouwjaar	1999	Hutten	2
Materiaal	Polyester	Slaapplaatsen	6
Motor(en)	1 x Yanmar 4JH2 - TBE diesel	Pk/Kw	60.00 (pk), 44.16 (kw)
Vraagprijs	verkocht (BTW)	Ligplaats	bij verkoopkantoor

CONTACT

Kantoor	De Valk Hindeloopen B.V.	Telefoon	+31 514 52 40 00
Adres	Oosterstrand 1 8713 JS Hindeloopen NL	E-mail	hindeloopen@devalk.nl

DISCLAIMER

Hoewel er uiterste zorg besteed is aan de correctheid, volledigheid en actualiteit van onze informatie kunnen hieraan geen rechten worden ontleend.



ALGEMEEN

Model	NAJAD 391
Type	zeiljacht
Lengte (m)	12,10
Lengte waterlijn (m)	10,10
Breedte (m)	3,63
Diepgang (m)	1,69
Doorvaarhoogte (m)	19,00
Stahoogte (m)	1,93
Bouwjaar	1999
Gebouwd door	Najad Varvet Ab
Land	Zweden
Ontwerper	Georg Nissen
Waterverplaatsing (t)	11,5
Ballast (ton)	lood 4,2
CE norm	A
Romp materiaal	polyester
Romp kleur	wit
Rompvorm	rondspant
Kiel type	vin kiel - skeg hung rudderblade
Materiaal opbouw	polyester
Stootlijst	Stainless steel strip - new 2010
Dek materiaal	polyester
Afwerking dek	teak
Afwerking opbouw	teak
Afwerking kuip	teak
Dorades	2x
Raamlijsten	aluminium
Raammateriaal	hardglas
Dekluik	5x
Radarbeugel	Stainless steel backstay radar mount



Brandstoftank (liter)	roestvast staal Approx. 275 ltr.
Inhoudsmeter (brandstoftank)	ja
Drinkwatertank (liter)	roestvast staal Approx. 350 ltr.
Inhoudsmeter (drinkwatertank)	ja
Vuilwatertank (liter)	roestvast staal Approx. 145 ltr.
Inhoudsmeter (vuilwatertank)	ja
Vuilwatertank afvoer	dekafzuigpunt + pomp
Stuurwiel	mechanisch - with leather covered steeringwheel
Noodhelmstok	ja

ACCOMMODATIE

Hutten	2
Slaapplaatsen	6
Interieur	mahonie
Vloer	Varnished teak plywood with holly inlay
Open kuip	Footrest (removable) stainless steel
Salon	ja
Stahoogte salon (m)	1,93 mtr.
Verwarming	diesel hete lucht - Eberspächer
Navigatie ruimte	ja
Kaartentafel	ja
Achterkajuit	Owners cabin
Keuken	ja
Aanrechtblad	Duropol
Spoelbak	Double
Kooktoestel	gas - 3 burner - Techimpex - Remote-controlled main gas valve.
Oven	In cooker
Magnetron	Electrolux
Koelkast	ja
Warmwatersysteem	220V + motor 40 ltr.
Waterdruksysteem	elektrisch



Eigenaarshut	tweepersoonsbed Aft cabin- with innerspring mattress
Lengte bed (m)	2 mtr.
Kledingkast	hangend en legplanken
Gastenhut 1	v-bed Forward cabin
Lengte bed (m)	2 mtr.
Kledingkast	hangend en legplanken
Badkamer	gedeeld
Toilet	Vetus
Toilet systeem	elektrisch
Wasbak	ja
Douche	ja

MOTOR(EN)

Aantal motoren	1
Merk	Yanmar
Type	4JH2 - TBE
Pk	60
kW	44,16
Brandstof	diesel
Geïnstalleerd in jaar	1999
Maximale snelheid (kn)	7
Kruissnelheid (kn)	6,5
Motoruren	3000
Koelsysteem motor	indirecte warmtewisselaar
Aandrijving	schroefas
Motorbediening	bowden kabels - new 2016 - Spare cable
Keerkoppeling	mechanisch
Boegschroef	elektrisch Sidepower 7 pk - foot-operated
Uitlaatsysteem	watergekoeld
Type schroef	Max-prop
Materiaal schroefas	roestvast staal



Smering schroefas	water
Handlenspomp	ja
Elektrische lenspomp	ja
Elektrische installatie	12 / 220 Volt
Startaccu	1x AMG 95Ah - new 2019
Lichtaccu	3x AMG 160 Ah - new 2020
Accu monitor	Victron BMV battery monitor
Acculader/omvormer	04-2020 new Victron MultiPlus 12/2000/80Ah with digital Multi control
Walstroom	met kabel
Scheidingstrafo	Victron STI30
Extra info	De motor is goed onderhouden. De laatste jaren zijn deze onderdelen vervangen: koelwaterpomp, 4 nieuwe verstuivers, de demperplaat, V-snaar enz...

NAVIGATIE

Kompas	Suunto D-135
Multi control display	2x Garmin GMI 20 - new 05-2021
Marifoon	Shipmate RS8300 (inside and outside)
Autopiloot	Garmin with remote control - new 2016
Radar	Garmin 18D
Radar/GPS/plotter	Garmin 5012 - new 2010
Elektronische kaart(en)	New 05-2021
AIS transceiver	Garmin 600 - new 2016
Navigatieverlichting	ja
Extra info	groot kuiplicht aan radarpaal

UITRUSTING

Vaste ramen	ja
Buiskap	ja
Kuipent	ja



Kuip tafel	ja
Zwemplatform	ja
Zwemtrap	roestvast staal
Boegtrap	ja
Dekdouche	Yes
Anker	Bruce - 20kg
Ankerketting	Approx. 60mtr.
Ankerlier	handbediend Lofrans
Kaapstander	ja
Dekwasinstallatie	ja
Handgreep (opbouw)	roestvast staal
Hekstoel	With 2 seats
Preekstoel	ja
Reddingsboei	ja
Radar reflektor	Tri-lens
Stootkussens	ja
Landvasten	ja
Radio-cd speler	Sony
Kuipspeakers	2
Speakers in salon	4
Brandblusser	2x

TUIGAGE

Tuigage	sloep
Staand want	draad
Merk mast	Seldén
Materiaal mast	aluminium
Zalingen	2 pair
Grootzeil	Uk Halsey-De Vries - 37m ² - 2012 - inspected and maintained every year - new mainsheet 2020
Rolgrootzeil	ja



Genua II	Uk Halsey-De Vries - 48m ² - 2010 - inspected and maintained every year
Genua III	Carlson - 43m ² - original and not used by owner
Genua rolreefsysteem	Harken MKII
Gennaker	Uk Halsey-De Vries - 110m ² - 2012 - inspected and maintained every year
Reefinstallatie	rolgrootzeil in de mast
Achterstagspanner	mechanisch - Seld
Giekneerhouder	gasdrukveer
Primaire schootlieren	2x Harken 44 two speed
Genua schootlieren	2x Harken 53 two speed electric
Vallieren	2x Harken on mast
Spinnakerboom	Carbon



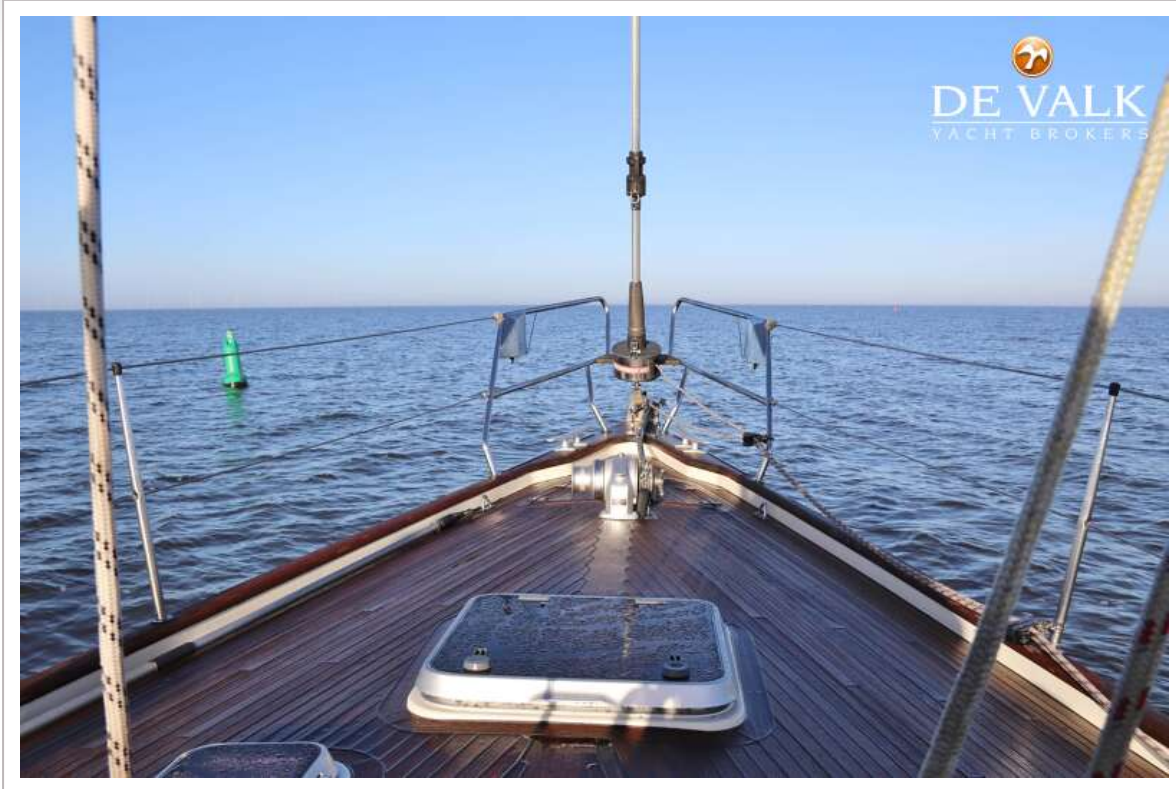
NAJAD 391

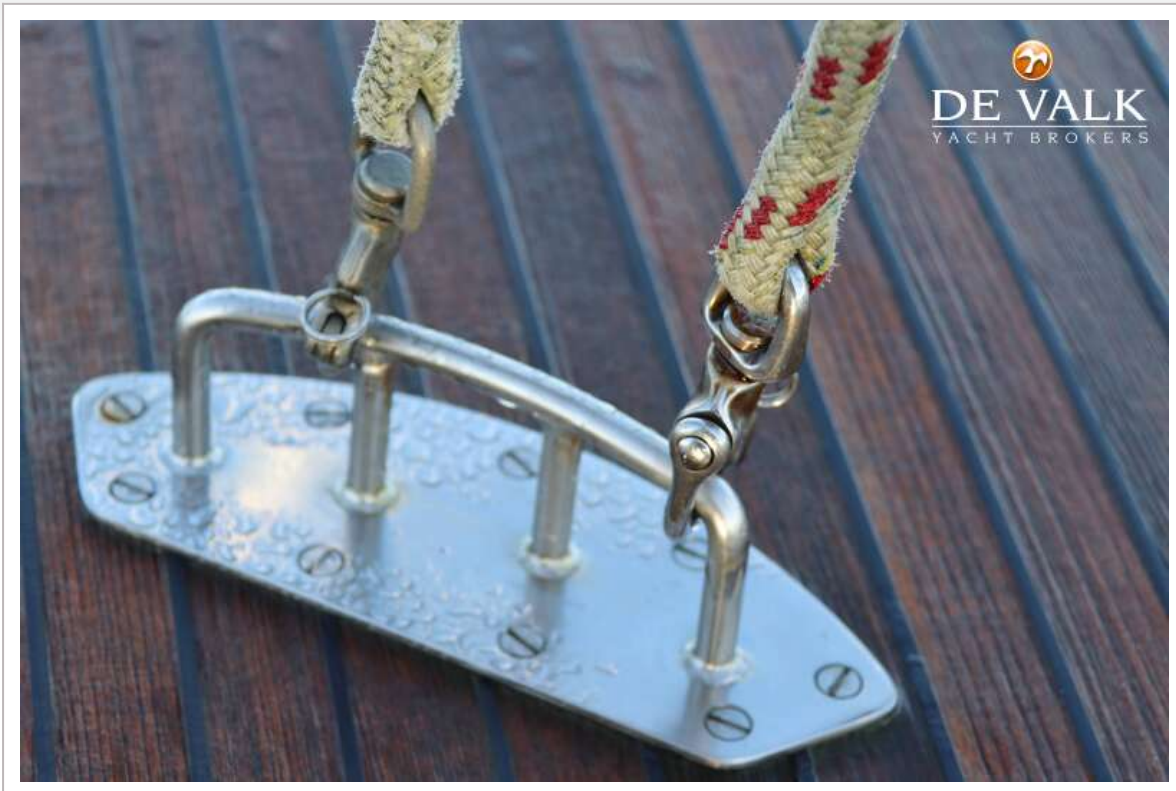


NAJAD 391



NAJAD 391

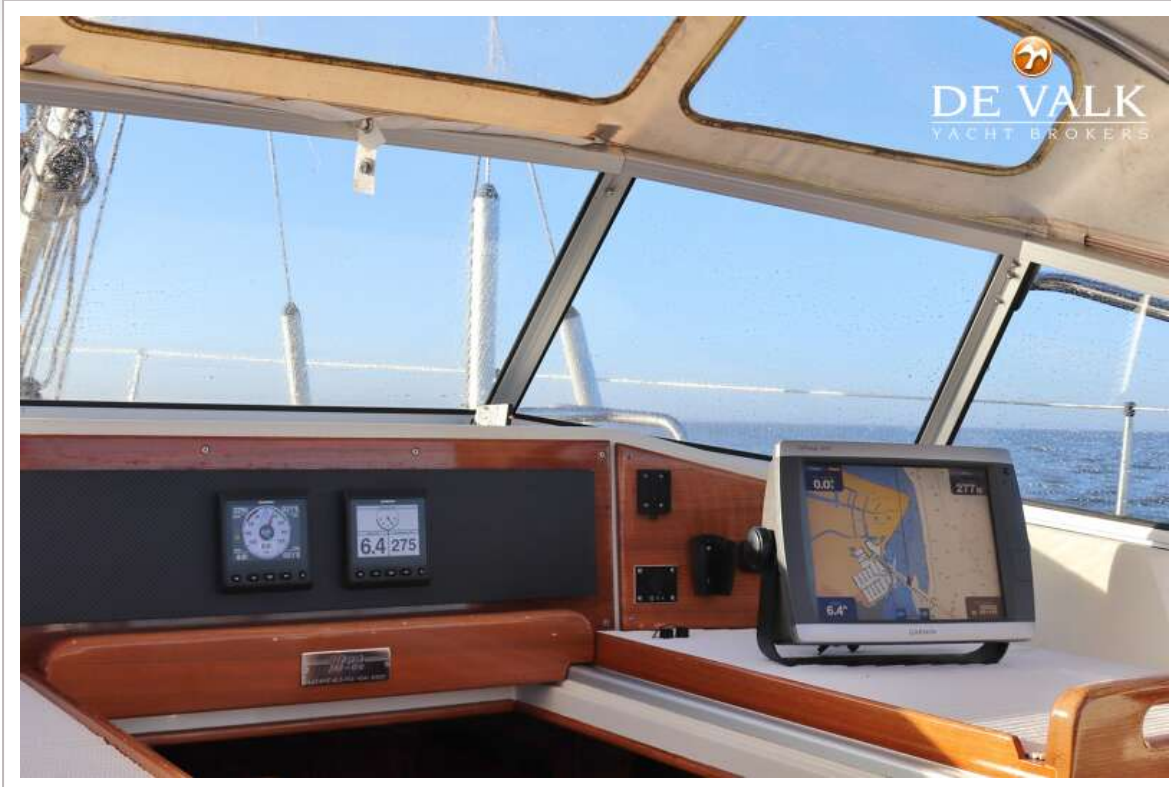




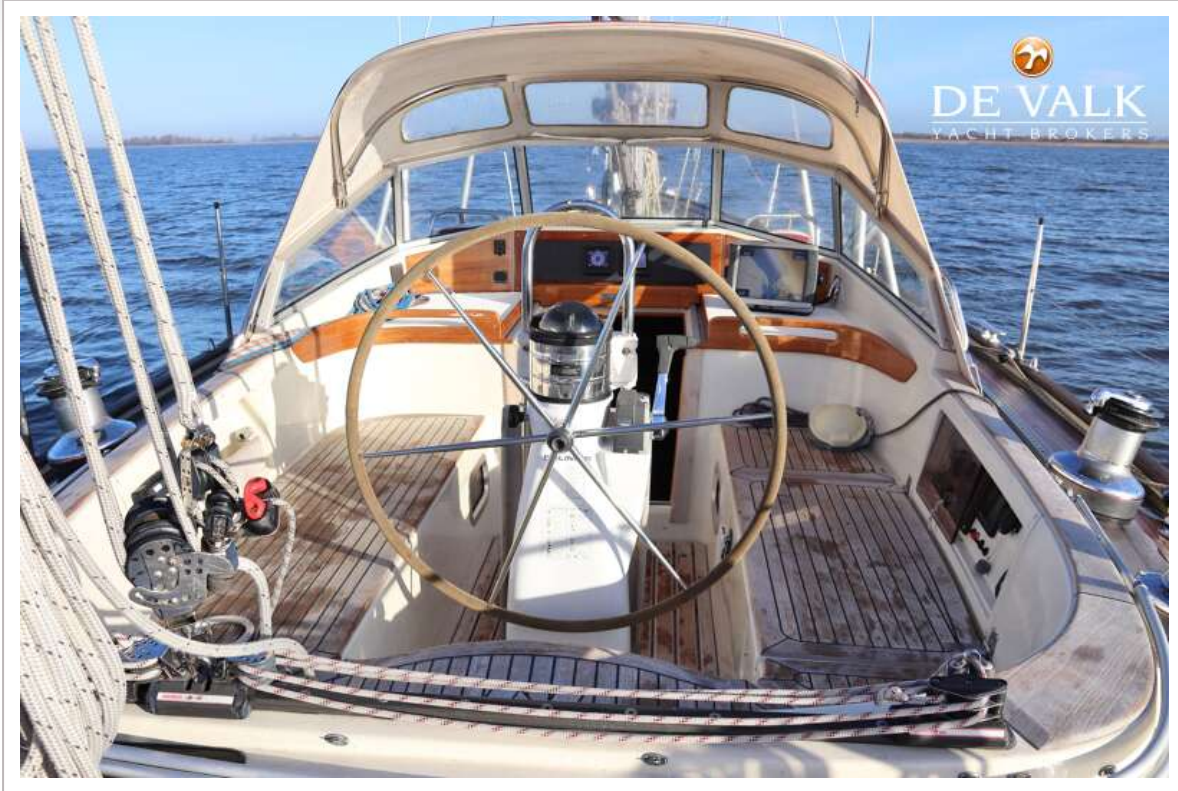
NAJAD 391



NAJAD 391



NAJAD 391



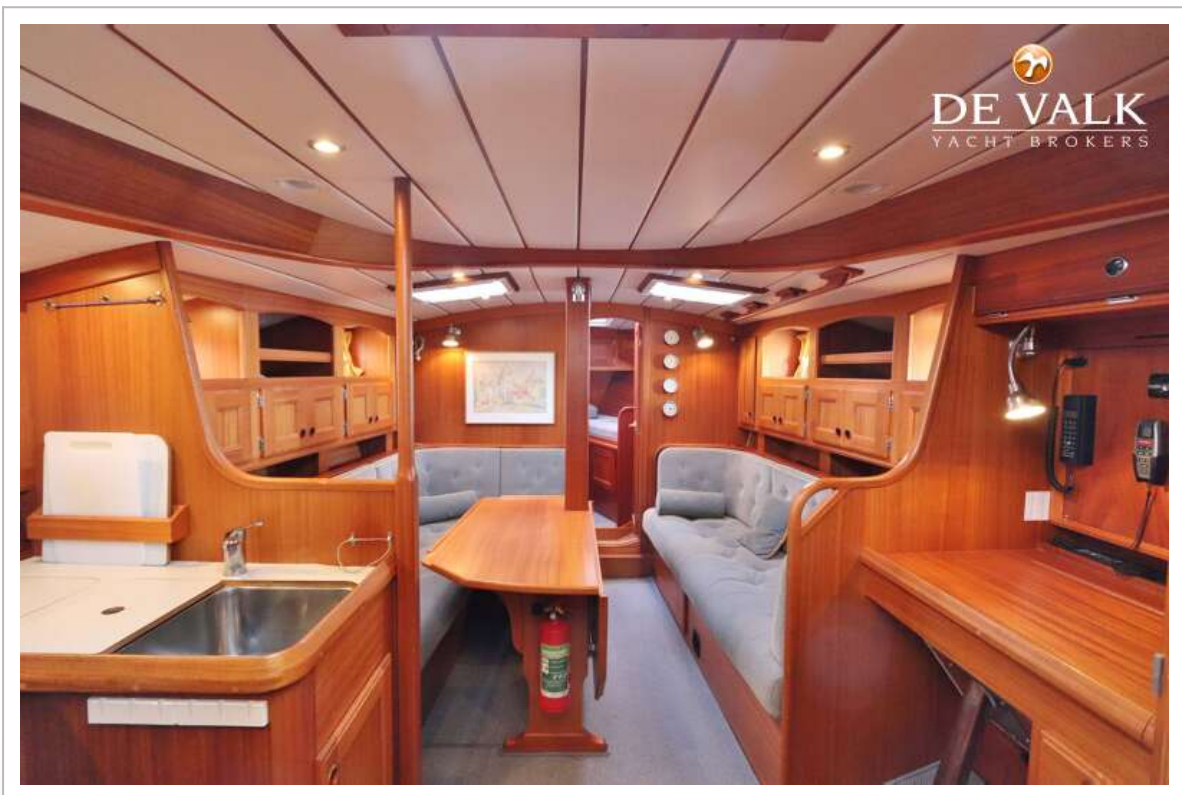
NAJAD 391



NAJAD 391



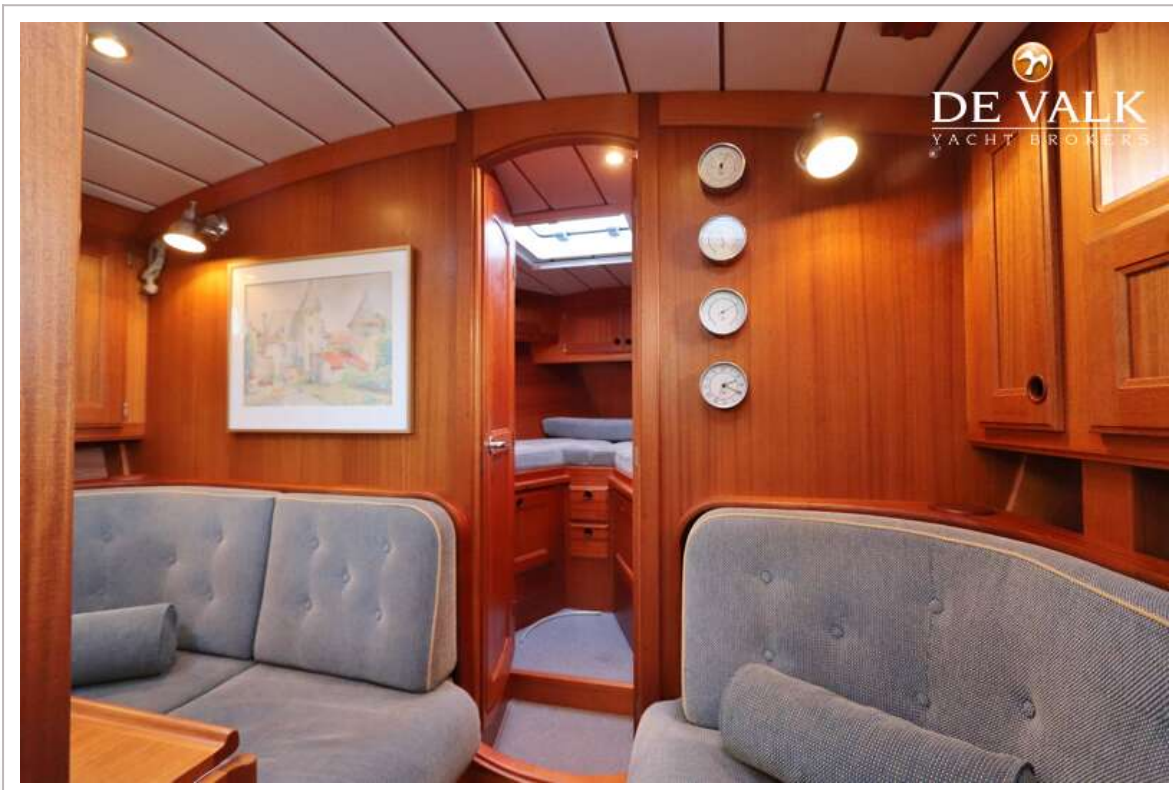
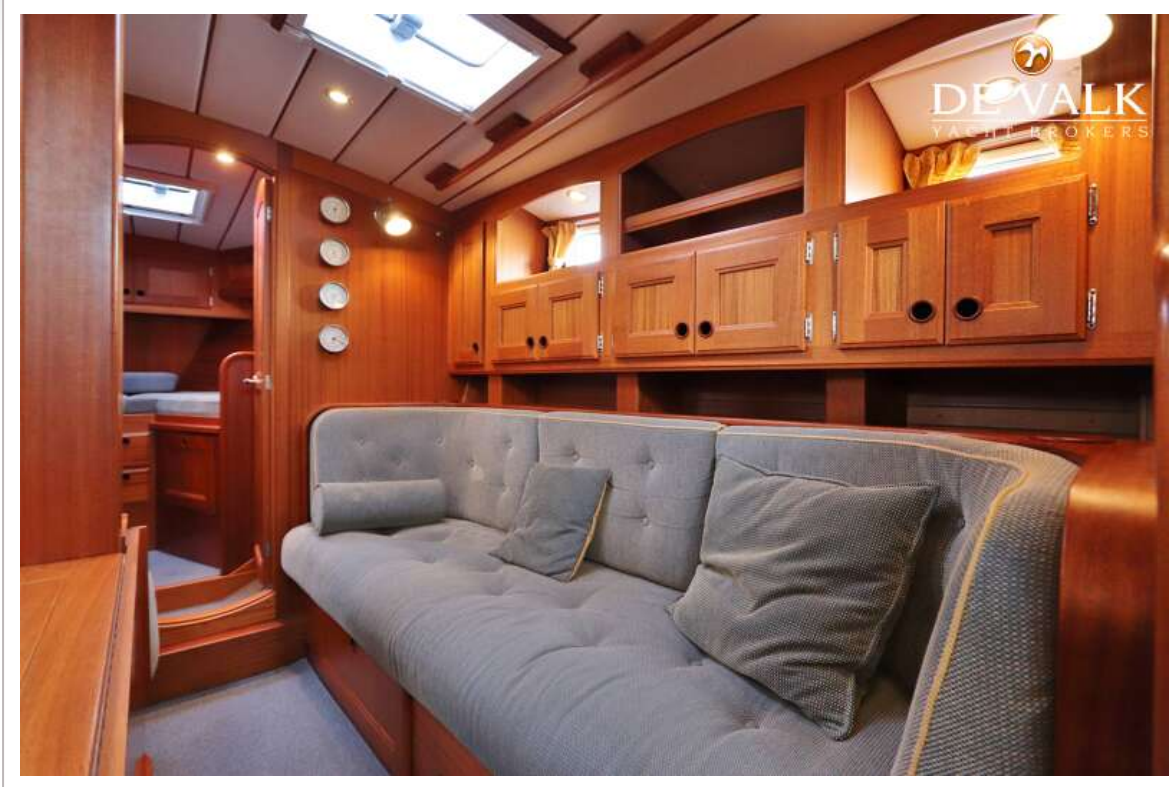
NAJAD 391



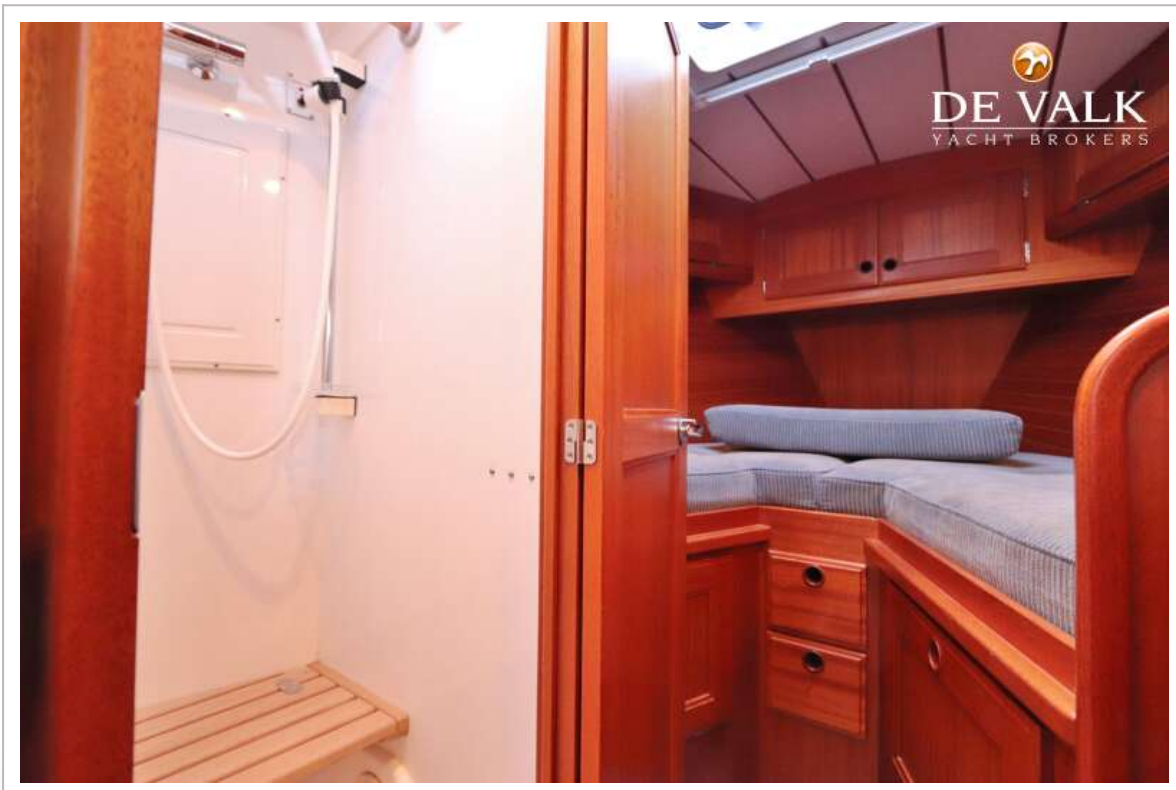
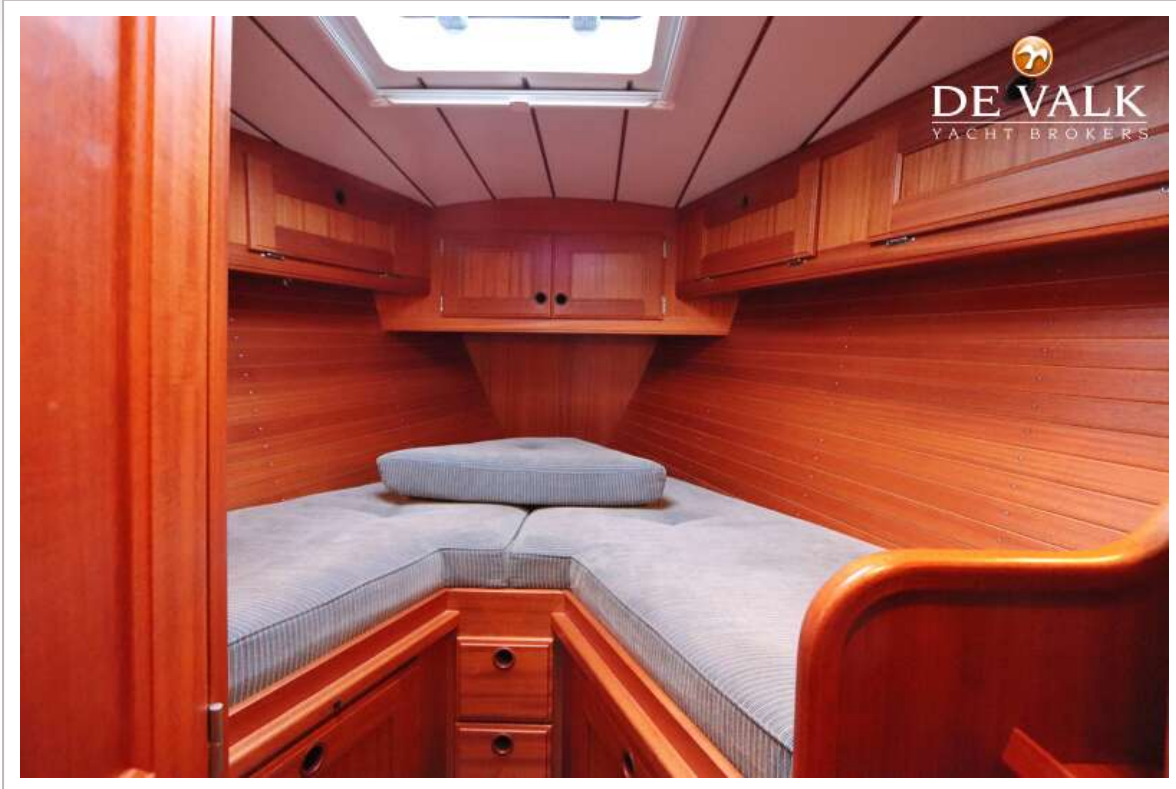
NAJAD 391



NAJAD 391



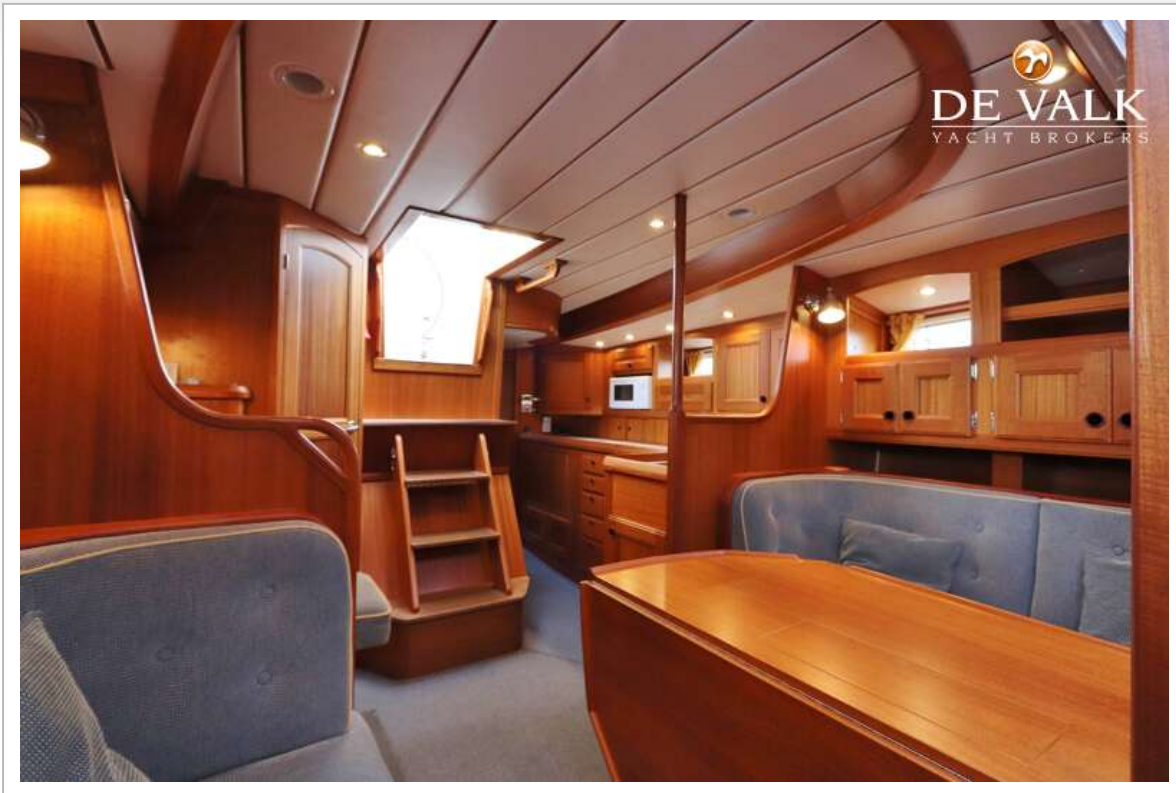
NAJAD 391



NAJAD 391



NAJAD 391



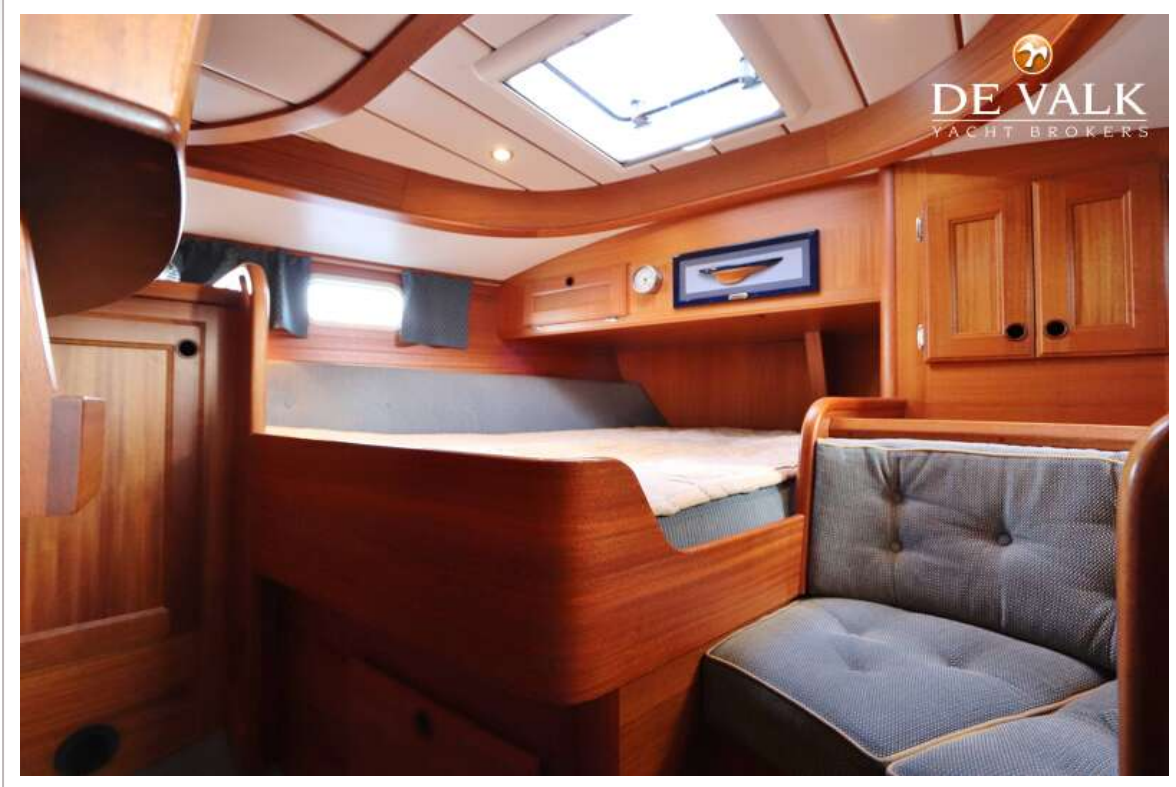
NAJAD 391



NAJAD 391



NAJAD 391



NAJAD 391

