



DE VALK  
YACHT BROKERS



VAN DE STADT SAMOA 47



DE VALK  
YACHT BROKERS

## VAN DE MAKELAAR

Van de Stadt Design introduced a very successful design with the Samoa 47/48 model in the nineties. A fast passage maker with optimum handling, excellent performance, safety and reliability as design markers. Features that are still are sought after when you want to do some serious cruising. This Van de Stadt 47 Samoa was built by the owner from 1998 until 2007 when she was launched. With her three cabin layout she is very much suited for family cruising.

*Reinoud Bicker Caarten*

## SPECIFICATIES

<b>Afmetingen</b>	14.54 x 4.56 x 2.40 (m)	<b>Bouwer</b>	self made
<b>Bouwjaar</b>	2006	<b>Hutten</b>	3
<b>Materiaal</b>	Aluminium	<b>Slaapplaatsen</b>	6
<b>Motor(en)</b>	1 x Volvo Penta TMD 22P diesel	<b>Pk/Kw</b>	78.00 (pk), 57.33 (kw)
<b>Vraagprijs</b>	verkocht (BTW )	<b>Ligplaats</b>	bij verkoopkantoor

## CONTACT

<b>Kantoor</b>	De Valk Portugal	<b>Telefoon</b>	+351 308 812321
<b>Adres</b>	Edifício Administrativo - Ponta da Areia 8500 - 345 Portimão Portugal	<b>E-mail</b>	portugal@devalk.nl

## DISCLAIMER

Hoewel er uiterste zorg besteed is aan de correctheid, volledigheid en actualiteit van onze informatie kunnen hieraan geen rechten worden ontleend.



## ALGEMEEN

Model	VAN DE STADT SAMOA 47
Type	zeiljacht
Lengte (m)	14,54
Breedte (m)	4,56
Diepgang (m)	2,40
Doorvaarhoogte (m)	23,30
Stahoogte (m)	1,95
Bouwjaar	2006
Te waterlating	2006
Gebouwd door	Self made
Land	Zweden
Ontwerper	Van de Stadt
Waterverplaatsing (t)	14,5
Ballast (ton)	lood in aluminium 6.1
Bruto tonnage	18
CE norm	A
Romp materiaal	aluminium
Romp kleur	gebroken wit
Huiddikte romp (mm)	6mm
Kiel type	vin kiel
Materiaal opbouw	aluminium
Huiddikte dek (mm)	ja
Dek materiaal	aluminium
Afwerking dek	Treadmaster
Afwerking opbouw	anti-slip verf
Afwerking kuip	kurk
Antifouling (jaar)	ja
Dorades	5
Raamlijsten	aluminium
Raammateriaal	hardglas



<b>Dekluik</b>	7
<b>Patrijspoorten</b>	roestvast staal 6
<b>Isolatie</b>	Foamed PE
<b>Brandstoftank (liter)</b>	aluminium 2x300L
<b>Inhoudsmeter (brandstoftank)</b>	ja
<b>Brandstof dagtank (liter)</b>	aluminium 20L automatic fill with manual backup
<b>Drinkwatertank (liter)</b>	aluminium 2x500L
<b>Inhoudsmeter (drinkwatertank)</b>	ja
<b>Vuilwatertank (liter)</b>	aluminium 100L
<b>Vuilwatertank afvoer</b>	dekafzuigpunt + pomp
<b>Grijswatertank (liter)</b>	aluminium 100L
<b>Stuurwiel</b>	kabelbesturing Whitlock/PMCWO-300
<b>Noodhelmstok</b>	ja

## ACCOMMODATIE

<b>Hutten</b>	3
<b>Slaapplaatsen</b>	6
<b>Interieur</b>	Elmtree
<b>Vloer</b>	teak
<b>Vaste buiskap</b>	Fixed aluminium hardtop with tempered glass
<b>Salon</b>	ja
<b>Stahoogte salon (m)</b>	1.95
<b>Verwarming</b>	Eberspacher D5W with 4 heat exchangers for water
<b>Kaartentafel</b>	ja
<b>Achterkajuit</b>	2x
<b>Dinette</b>	U shaped in saloon
<b>Keuken</b>	ja
<b>Aanrechtblad</b>	corian
<b>Spoelbak</b>	roestvast staal
<b>Kooktoestel</b>	gas Force 10 3 burners
<b>Oven</b>	Force 10



Gasdetector	ja
Koelkast	Waeco Coolmatic CR
Vriezer	Waeco Coolmatic CU 94
Warmwatersysteem	220V + motor
Waterdruksysteem	elektrisch
Kokendwaterkraan	ja
Kommaliewant	ja
Eigenaarshut	tweepersoonsbed
Kledingkast	hangend/lades/legplanken
Badkamer	en suite
Toilet	en suite
Toilet Systeem	elektrisch Vetus WCL 24v
Wasbak	in de badkamer
Douche	en suite
Gastenhut 1	stapelbed
Kledingkast	hangend en legplanken
Badkamer	gedeeld
Toilet	gedeeld
Wasbak	bij het toilet
Douche	gedeeld
Gastenhut 2	stapelbed
Kleerkast	hangend en legplanken
Badkamer	gedeeld
Toilet	gedeeld
Wasbak	bij het toilet
Douche	gedeeld

## MOTOR(EN)

Aantal motoren	1
Merk	Volvo Penta
Type	TMD 22P



<b>Pk</b>	78
<b>kW</b>	57,33
<b>Brandstof</b>	diesel
<b>Geïnstalleerd in jaar</b>	2005
<b>Maximale snelheid (kn)</b>	9
<b>Kruissnelheid (kn)</b>	8
<b>Verbruik (ltr/uur)</b>	8
<b>Motoruren</b>	1400
<b>Koelsysteem motor</b>	indirecte warmtewisselaar
<b>Aandrijving</b>	schroefas
<b>Motorbediening</b>	bowden kabels
<b>Keerkoppeling</b>	Volvo Penta MS25L-A
<b>Motorbediening</b>	bowden kabels
<b>Uitlaatsysteem</b>	watergekoeld
<b>Type schroef</b>	Flex-o-fold 20x13-3R
<b>Schroefbladen</b>	Bronze
<b>Materiaal schroefas</b>	roestvast staal
<b>Smering schroefas</b>	water
<b>Handlenspomp</b>	2x
<b>Elektrische lenspomp</b>	1x
<b>Elektrische installatie</b>	12/24/220v 40A & 60A alternators
<b>Generator</b>	Fischer Panda 4500ND
<b>Accu's</b>	All from 2018
<b>Startaccu</b>	Optima RT R4,2 12V 50Ah
<b>Lichtaccu</b>	VARTA AGM LAD85 24V, 255Ah +85Ah
<b>Acculader/omvormer</b>	Atlas 24/600
<b>Walstroom</b>	Odelco IT 3,6-MT transformer
<b>Scheidingstrafo</b>	Odelco IT (115/230V)
<b>Extra info</b>	Portable reference electrode - Galavnic, Silvion Ag/AgCl

## NAVIGATIE



<b>Kompas</b>	Silva 125T
<b>Electrisch kompas</b>	Furuno C-500 (auto pilot) + B&G ACP remote compass
<b>3d dieptemeter</b>	Echopilot FLS 2D
<b>Log</b>	Garmin GPSMAP 4008
<b>Windmeetset</b>	Garmin wind wired, Silva NX2, Garmin GND10
<b>Repeaters</b>	Silva NX2
<b>Marifoon</b>	ICOM IC-M421 with cockpit speaker, ICom M1 Euro V
<b>Autopiloot</b>	B&G ACP2
<b>Roerstand aanwijzer</b>	Via Autopilot display
<b>Radar</b>	Furuno 1943C
<b>GPS</b>	Garmin GPS60 + GPS 17HVS
<b>Plotter/GPS</b>	NMEA 2000 display Maretron DSM410
<b>AIS transceiver</b>	Vespermarine XB-8000
<b>Epirb</b>	Mcmurdo Smartfind S20
<b>Navigatieverlichting</b>	ja

## UITRUSTING

<b>Vaste ramen</b>	ja
<b>Vaste buiskap</b>	ja
<b>Kuipent</b>	ja
<b>Bimini</b>	ja
<b>Zwemplatform</b>	ja
<b>Zwemtrap</b>	roestvast staal
<b>Loopplank</b>	GS composite carbon 2,2m 6,2kg
<b>Dekdouche</b>	Waterhose in chainlocker
<b>Anker</b>	40kg Delta
<b>Ankerketting</b>	70m
<b>Anker 2</b>	14kg Fortress FX 55
<b>Ankerketting</b>	30m chain 10mm +30m line 16mm
<b>Ankerlier</b>	Lewmar V3
<b>Bijboot</b>	Avon rover 260



Buitenboordmotor	Tohatsu M4C 3F9
Buitenboordmotorsteun	ja
Zeereling	draad
Handgreep (opbouw)	teak
Zij-instap in reling	ja
Hekstoel	ja
Preekstoel	ja
Reddingsvlot	container Seago
Reddingsvlot (pers)	4
Reddingsvlot laatst gekeurd	Expired
Zwemvesten	Automatic + standard
Reddingsboei	1x
Veiligheidslijnen op dek	2x
Radar reflektor	ja
Stootkussens	ja
Landvasten	ja
Reserve onderdelen	ja
Gereedschap	ja
TV	ja
Radio-cd speler	ja
Speakers in salon	ja
Brandblusser	ja

## TUIGAGE

Tuigage	fractioneel 7/8
Staand want	draad
Merk mast	Seldén
Materiaal mast	aluminium gespoten
Zalingen	ja
Doorgestoken mast	ja
Grootzeil	UK sailmakers





Grootzeilhuik	ja
Gelagerde karren	ja
Doorgelat grootzeil	ja
Genua	ja
Genua rolreefsysteem	ja
Genua hoes	ja
Stormfok	17m2
Reefinstallatie	snel-één-lijn reefsysteem 3 reefs
Giekneerhouder	Selden
Primaire schootlieren	2x Lewmar 50 AST
Secondaire schootlieren	2x Lewmar 48 AEST
Vallieren	1x Lewmar 44 AST
Reeflier	Electric in doghouse
Multifunctionele lieren	2x Lewmar 50 AEST electric in doghouse
Spinnakerboom	6m





# VAN DE STADT SAMOA 47

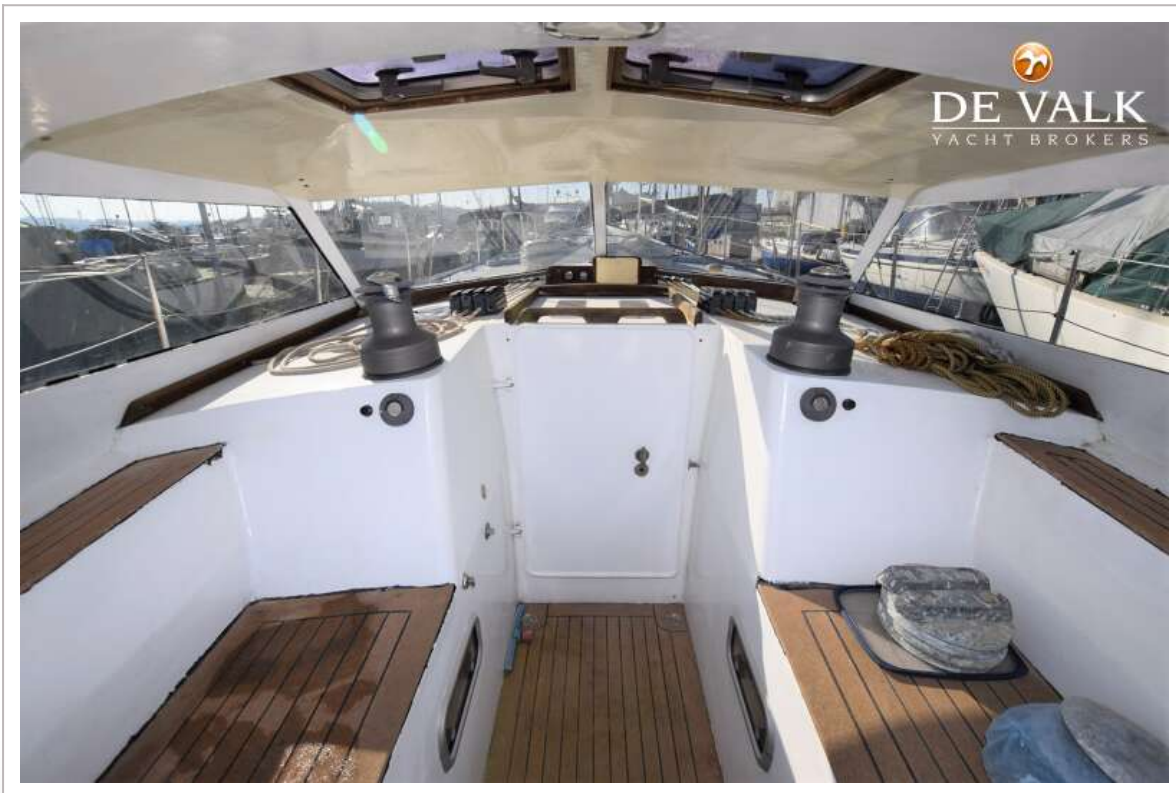




# VAN DE STADT SAMOA 47



# VAN DE STADT SAMOA 47



# VAN DE STADT SAMOA 47

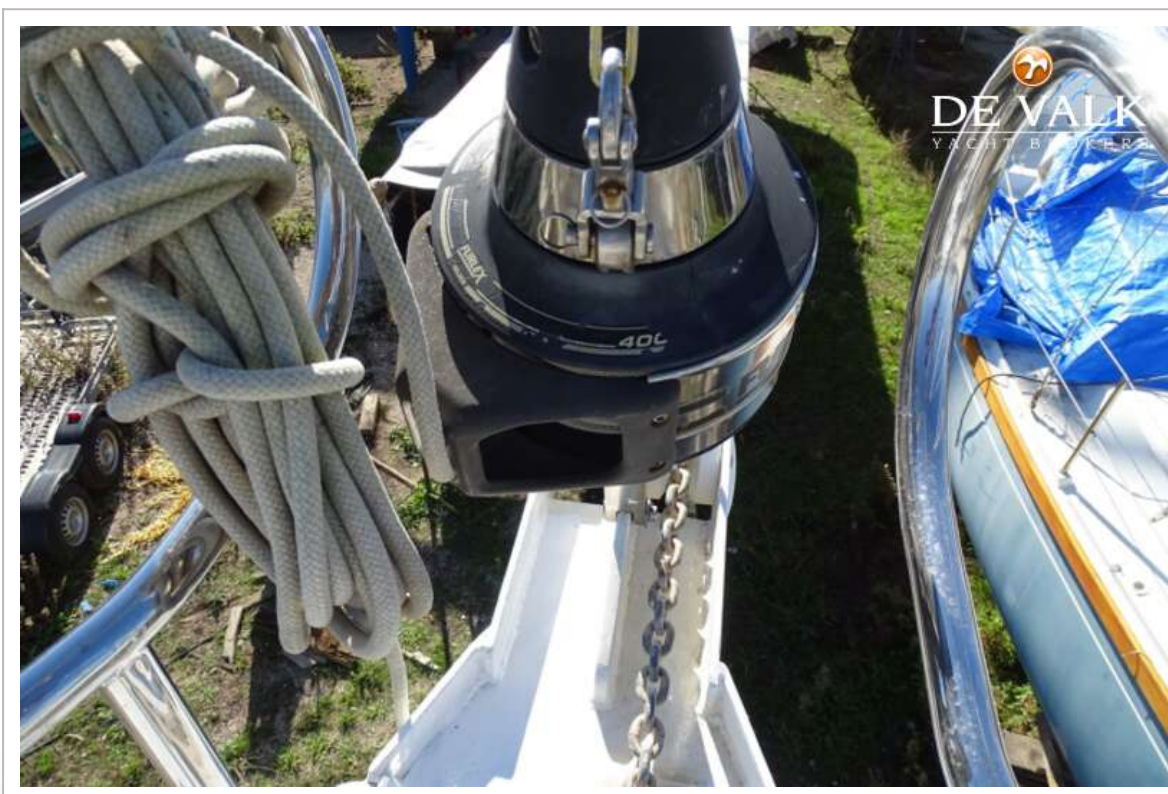


# VAN DE STADT SAMOA 47





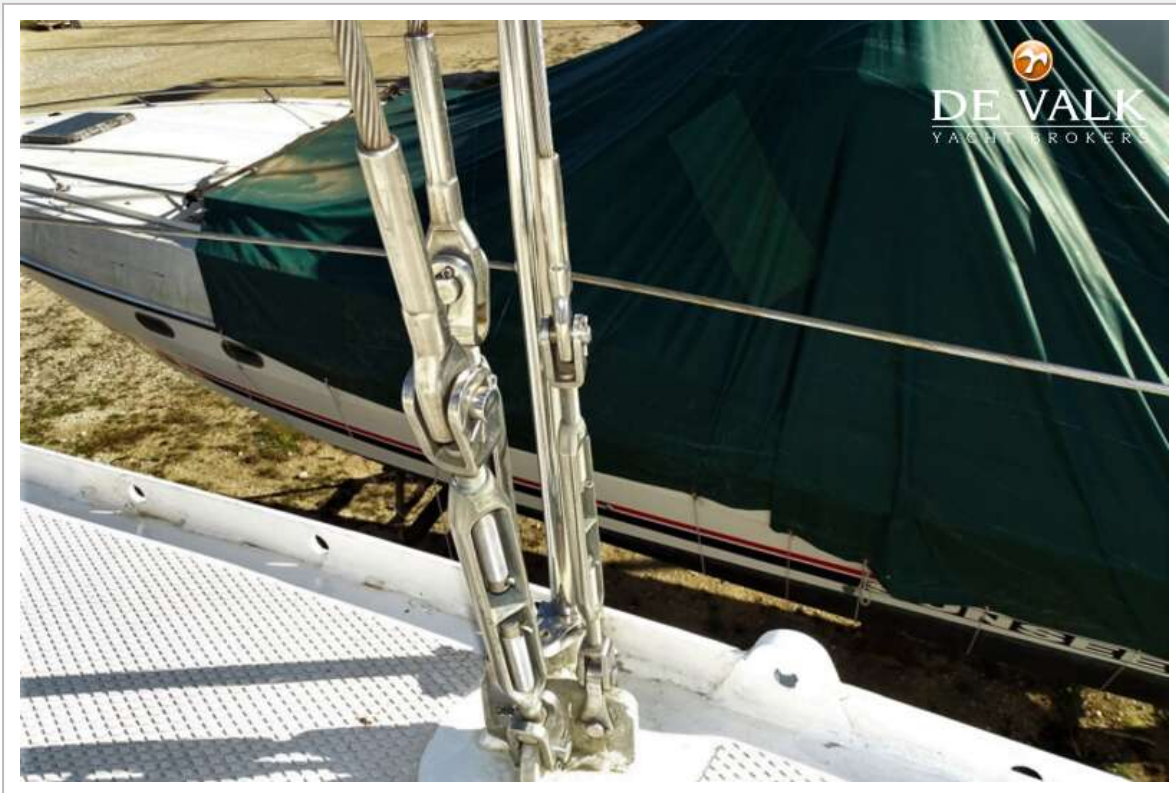
# VAN DE STADT SAMOA 47



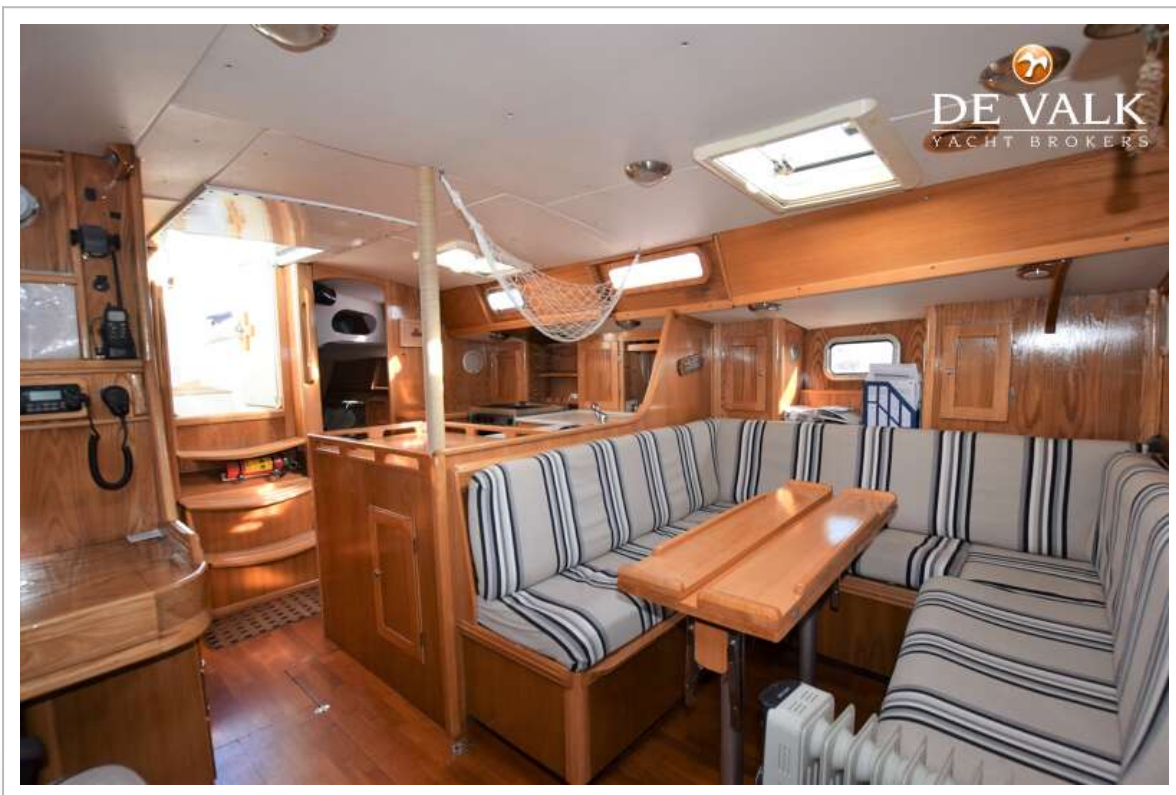
# VAN DE STADT SAMOA 47



# VAN DE STADT SAMOA 47



# VAN DE STADT SAMOA 47



# VAN DE STADT SAMOA 47

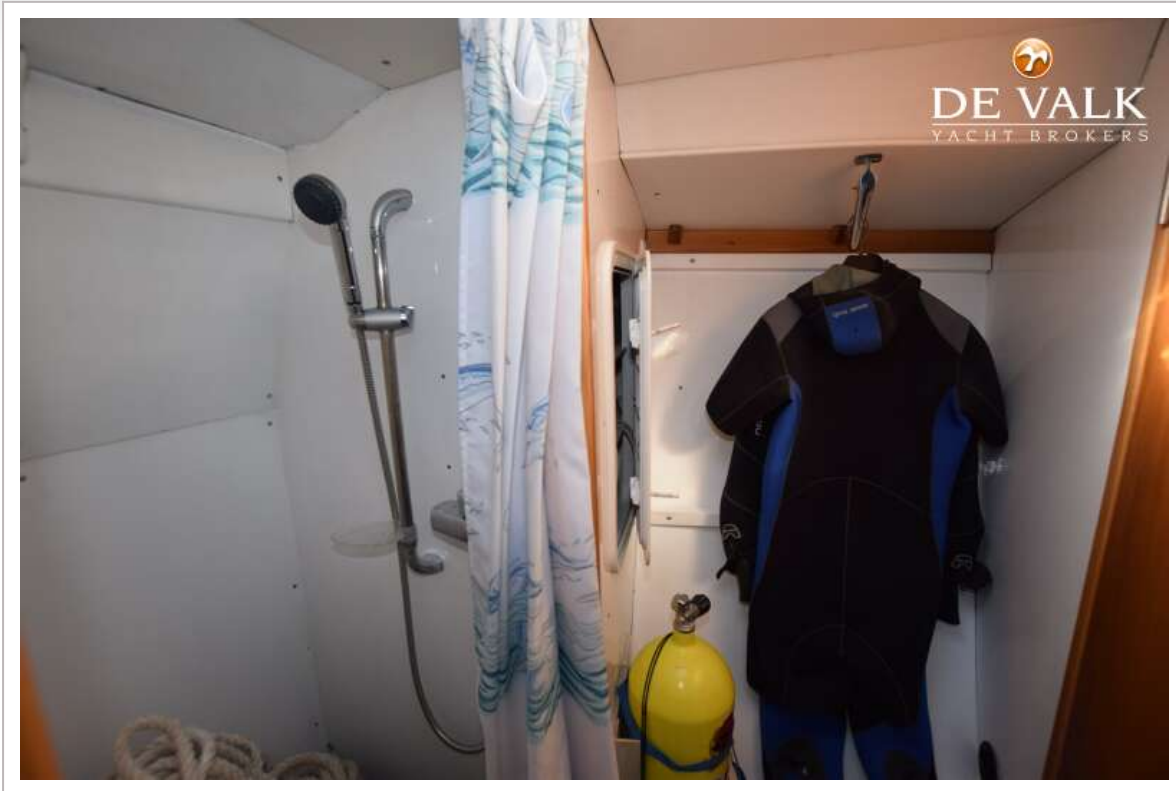


# VAN DE STADT SAMOA 47



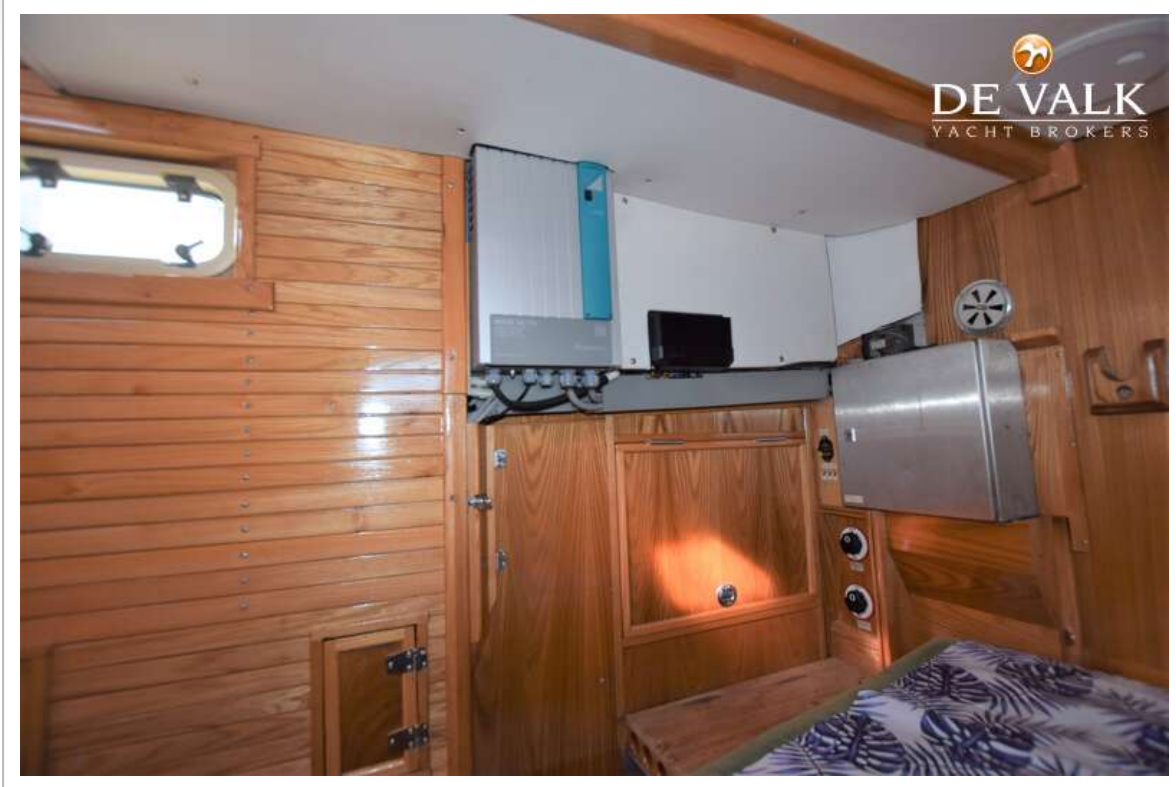
# VAN DE STADT SAMOA 47







# VAN DE STADT SAMOA 47



# VAN DE STADT SAMOA 47



