



TRINTELLA 38



DE VALK
YACHT BROKERS

VAN DE MAKELAAR

Antares, een geweldig vertrekkerschip die meer dan compleet is uitgerust voor lange, comfortabele zee en oceaan reizen en uitermate geschikt is voor langer verblijf aan boord. Het interieur van de Trintella 38 is ruim, sfeervol, heeft een zee aan opbergruimte en de achterkajuit is zeer royaal te noemen. Een zuinige maar toch krachtige Yanmar 54 PK is in 2011 geïnstalleerd. Daarnaast is Antares uitgerust met een uitgebreid pakket zeilen, Pacific Windpilot zelfstuur installatie, autopilot en Garmin navigatie apparatuur. Antares ligt in onze verkoophaven te Katwoude.

Harald Padberg

SPECIFICATIES

Afmetingen	11.55 x 3.70 x 1.90 (m)	Bouwer	Jachtwerf Anne Wever NV
Bouwjaar	1978	Hutten	2
Materiaal	Polyester	Slaapplaatsen	6
Motor(en)	1 x Yanmar 4JH5E diesel	Pk/Kw	54.00 (pk), 40.00 (kw)
Vraagprijs	verkocht (BTW)	Ligplaats	bij verkoopkantoor

CONTACT

Kantoor	De Valk Monnickendam	Telefoon	+31 299 65 63 50
Adres	Hoogedijk 6 1145 PM Katwoude The Netherlands	E-mail	monnickendam@devalk.nl

DISCLAIMER

Hoewel er uiterste zorg besteed is aan de correctheid, volledigheid en actualiteit van onze informatie kunnen hieraan geen rechten worden ontleend.



ALGEMEEN

Model	TRINTELLA 38
Type	zeiljacht
Lengte (m)	11,55
Lengte waterlijn (m)	9,00
Breedte (m)	3,70
Diepgang (m)	1,90
Bouwjaar	1978
Gebouwd door	Jachtwerf Anne Wever NV
Land	Nederland
Ontwerper	E.G. van de Stadt
Waterverplaatsing (t)	10,5
Ballast (ton)	gietijzer 4,4
Romp materiaal	polyester
Romp kleur	wit
Rompvorm	S-spant (semi)
Kiel type	vin kiel
Materiaal opbouw	polyester
Stootlijst	roestvast staal
Dek materiaal	polyester
Afwerking dek	teak
Afwerking opbouw	teak
Afwerking kuip	teak
Antifouling (jaar)	2020 Coppercoat *
Dorades	5 X
Raamlijsten	aluminium
Raammateriaal	hardglas
Dekluik	3 X
Patrijspoorten	aluminium 8 X
Brandstoftank (liter)	450 L.
Inhoudsmeter (brandstoftank)	ja



Drinkwatertank (liter)	800 L.
Inhoudsmeter (drinkwatertank)	ja
Stuurwiel	hydraulisch
Noodhelmstok	ja
Extra info romp	Alle afsluiters (behalve die van de cockpit) vervangen in 2012 / 2013.
Extra info verfsysteem	Romp en opbouw in 2020 geschilderd met 2 componenten DD lak - De IJssel. Voordat de Coppercoat werd aangebracht, is de romp voorzien van een epoxyprimer. * Een paar plekken waar steunpoten stonden zijn nog niet bedekt met Coppercoat.

ACCOMMODATIE

Hutten	2
Slaapplaatsen	6
Interieur	teak
Vloer	teak en holly
Salon	met U-vorm zitbank
Stahoogte salon (m)	1,97
Verwarming	No / Nee / Nein
Navigatie ruimte	ja
Kaartentafel	ja
Achterkajuit	ja
Dinette	ja
Ombouwbare kooi	aan bakboord zijde
Keuken	ja
Aanrechtblad	tegels
Spoelbak	roestvast staal
Kooktoestel	gas
Oven	ja
Gasdetector	nieuw 2021
Koelkast	Isotherm - nieuw juli 2020
Warmwatersysteem	ja



Waterdruksysteem	elektrisch
Eigenaarshut	tweepersoonsbed Aft/achter/hinten
Lengte bed (m)	zie extra info *
Kledingkast	hangend/lades/legplanken
Badkamer	1 X
Toilet	gedeeld
Wasbak	in de badkamer
Extra info	* SB = 0,80 X 1,95 + BB = 1,45 X 1,95 Seminautic Excellent matras aan BB - nieuw in 2021
Gastenhut 1	v-bed Forward/voorin/vorne
Lengte bed (m)	0,65 X 1,95
Kledingkast	hangend en legplanken

MOTOR(EN)

Aantal motoren	1
Merk	Yanmar
Type	4JH5E
Pk	54
kW	40
Brandstof	diesel
Geïnstalleerd in jaar	2011
Maximale snelheid (kn)	9 knts
Kruissnelheid (kn)	6 knts
Verbruik (ltr/uur)	2
Bereik (nm)	1250
Motoruren	2420
Koelsysteem motor	indirecte warmtewisselaar
Aandrijving	schroefas
Keerkoppeling	mechanisch
Motorbediening	bowden kabels
Type schroef	vast



Schroefbladen	3
Materiaal schroefas	roestvast staal
Smering schroefas	vet
Handlenspomp	ja
Elektrische lenspomp	ja
Elektrische installatie	12V / 220V
Startaccu	Optima Red Top 815 - nieuw 2022
Lichtaccu	2 X Victron AGM 12V115AH Telecom
Acculader	Victron Blue Smart Charger IP22 (nieuw 2020)
Omvormer	ja
Zonnecellen	2 X
Walstroom	met kabel

NAVIGATIE

Kompas	Plastimo contest 130
Dieptemeter/log	Garmin GNX
Windmeetset	Garmin GNX
Marifoon	Icom IC-M601 & SSB radio
Handmarifoon	Icom M1V
Autopiloot	Autohelm + Reactor 40 Hydraulic Autopilot *
Windvaan besturing	Pacific Plus Windpilot
Roerstand aanwijzer	ja
Plotter/GPS	Garmin GPSmap 720 touchscreen
PC computer	= Medion laptop
Wifi antenne	ja
Elektronische kaart(en)	ja
AIS ontvanger	Nasa
AIS transceiver	Garmin 600
Radio ontvanger	+ transmitter IC M802 SSB + ICOM AT140
Epirb	ja
Navigatieverlichting	LED



Extra info

* Nieuw Garmin GHC-20 display en Garmin Reactor 40 Hydraulic Autopilot zijn voor de helft geïnstalleerd. De installatie moet nog worden voltooid.

Extra info

AIS / VHF Splitter & Isat Phone Pro

UITRUSTING

Vaste ramen	ja
Buiskap	ja
Bimini	ja
Kuipkussens	nieuw juni 2020
Kuiptafel	ja
Zwemplatform	ja
Zwemtrap	roestvast staal
Anker	Rocna 33
Ankerketting	ja
Anker 2	Fortress FX22
Extra ankergerei	CQR 45 = derde anker
Ankerlier	Vetus Tiger electr.
Buitenboordmotorsteun	ja
Zeereeling	draad
Hekstoel	ja
Preekstoel	ja
Reddingsvlot	tas
Reddingsvlot laatst gekeurd	2014
Reddingsboei	ja
Radar reflektor	ja
Stootkussens	ja
Landvasten	ja
Reserve onderdelen	Filters, V-snaren, impellers, etc.
Radio	Caliber
Speakers in salon	2X
Klok - barometer	ja



Brandblusser	4 X
Brandblusser laatst gekeurd	2021
Extra info	Gassysteem (behalve koperen leiding) volledig vernieuwd en gecertificeerd in 2021.

TUIGAGE

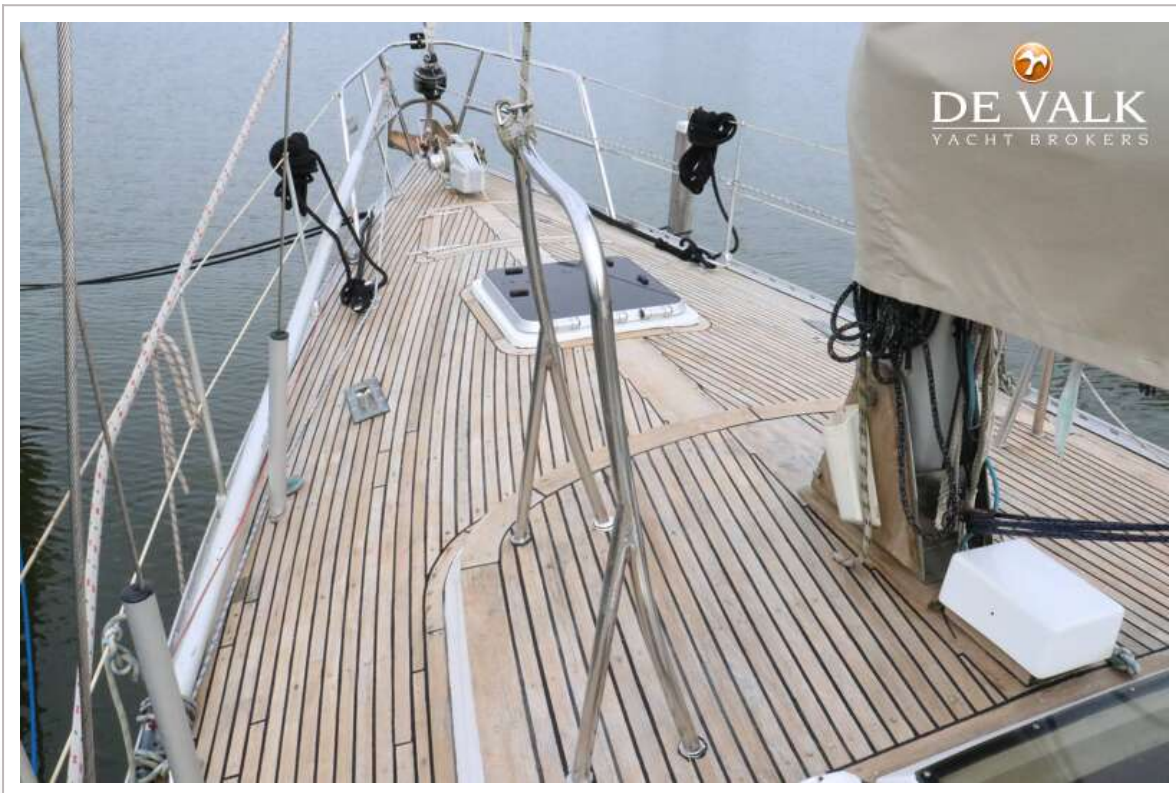
Tuigage	sloep
Staad want	draad 2014
Materiaal mast	aluminium
Zalingen	1 set
Grootzeil	Quantum - 2014
Fok	Gaastra
Genua	Quantum - 2014
Genua rolreefsysteem	Furlex
Spinnaker	Gaastra
Stormgrootzeil	Gaastra
Stormfok	ja
Reefinstallatie	ja
Giekneerhouder	talie
Primaire schootlieren	Barlow 30
Genua schootlieren	Barlow 23-26
Lierhoezen	ja
Spinnakerboom	aluminium
Geïsoleerde achterstag	ja
Extra info	9 zeilen in totaal. Conditie van de 2014 zeilen; goed, alle andere exemplaren; ruim voldoende. Lazy Jack systeem (moet geïnstalleerd worden)
Extra info	verstaging in 2014 vervangen.



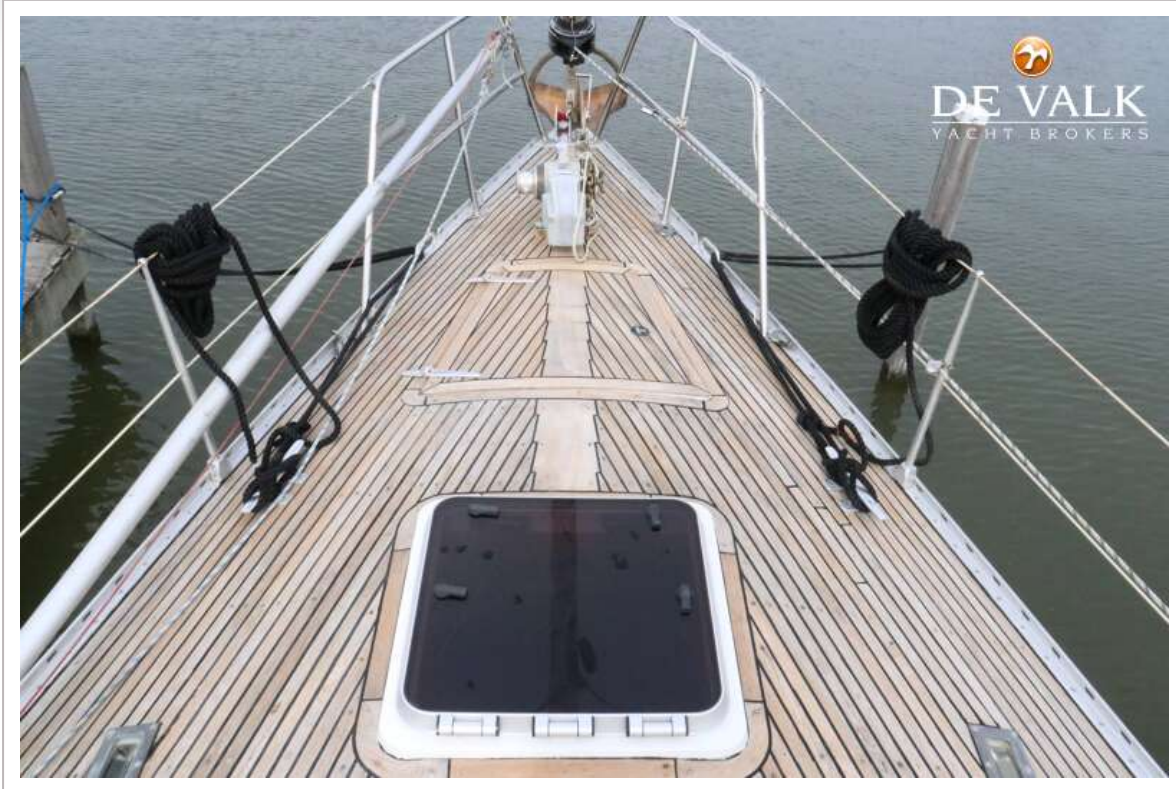
TRINTELLA 38



TRINTELLA 38



TRINTELLA 38

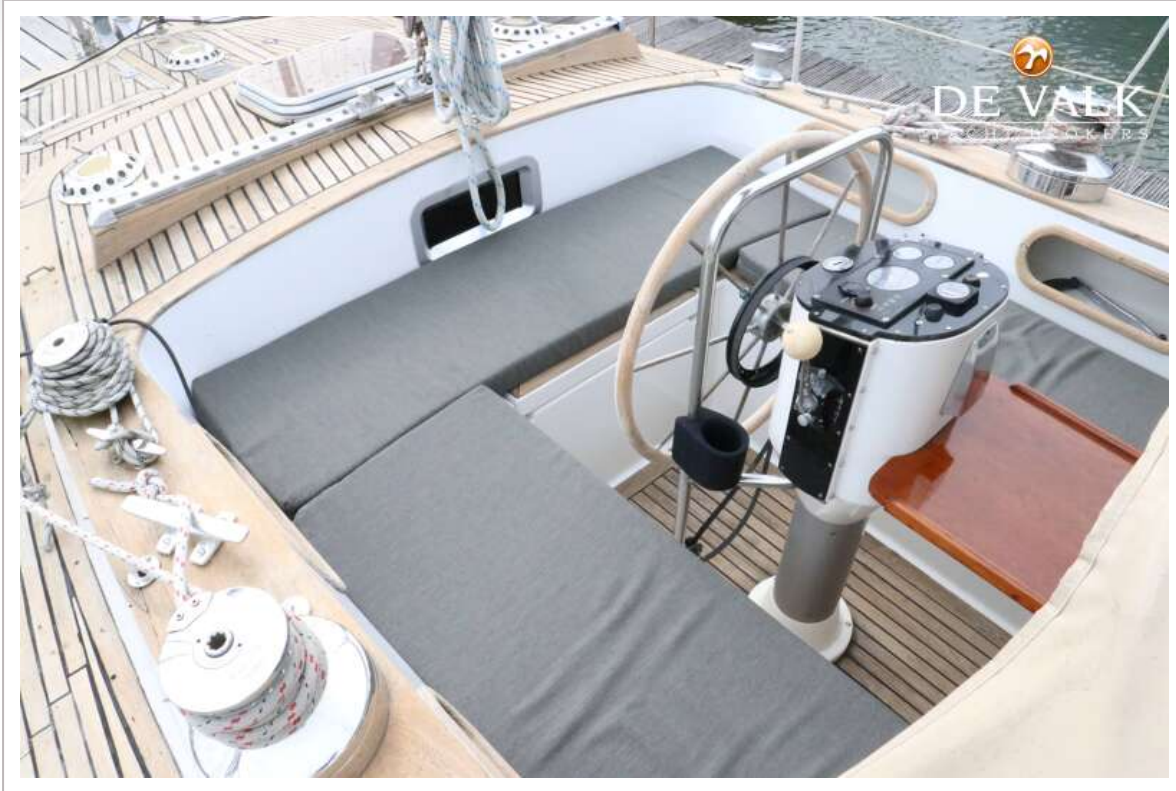




TRINTELLA 38

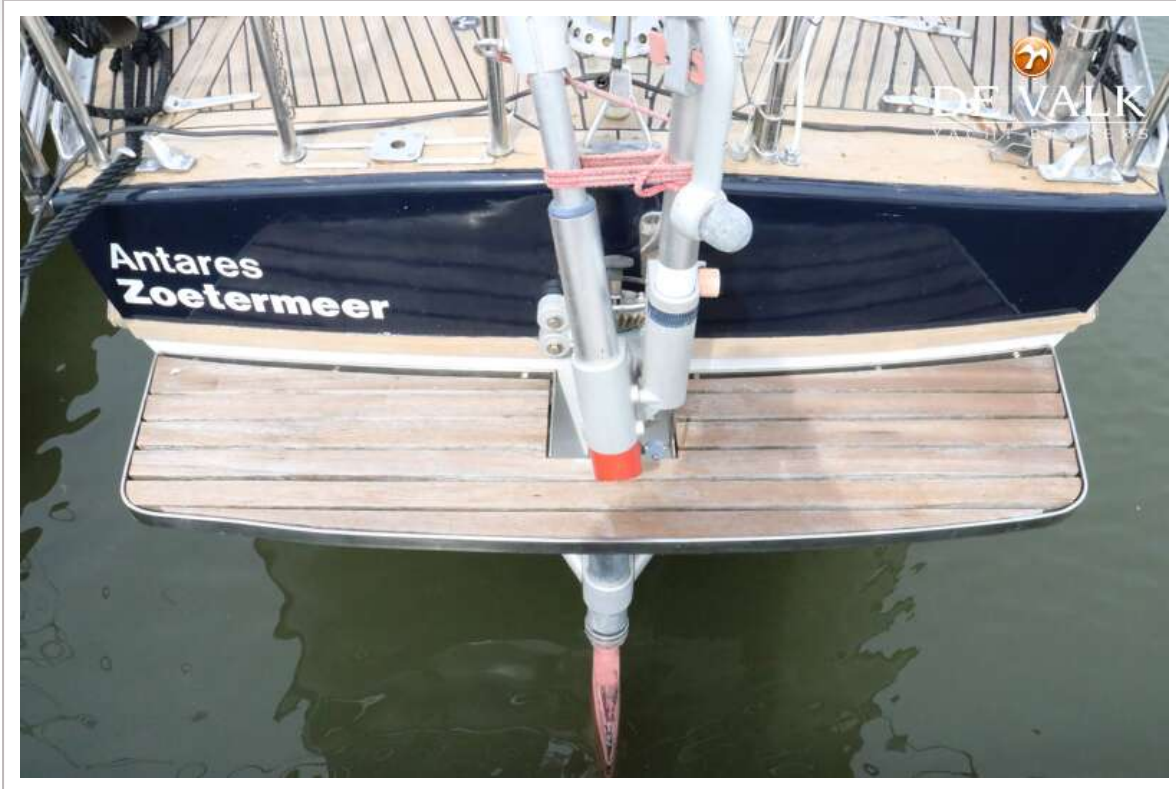


TRINTELLA 38



TRINTELLA 38

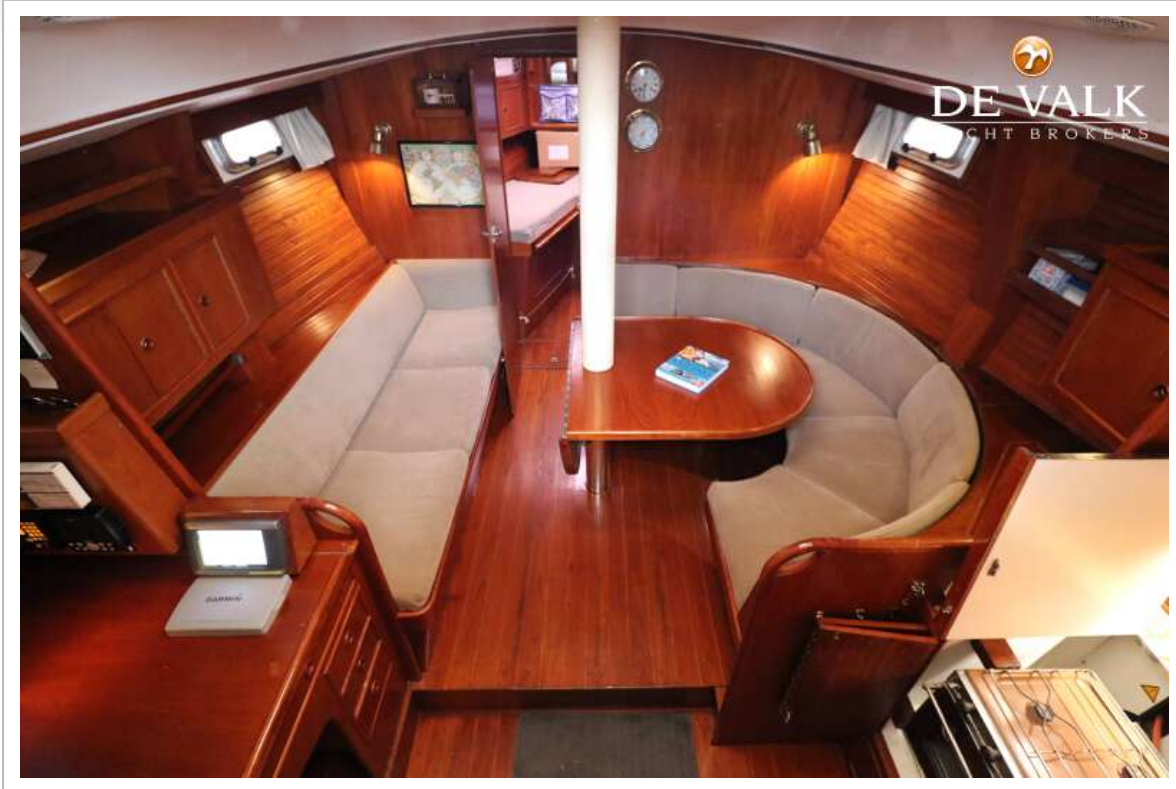




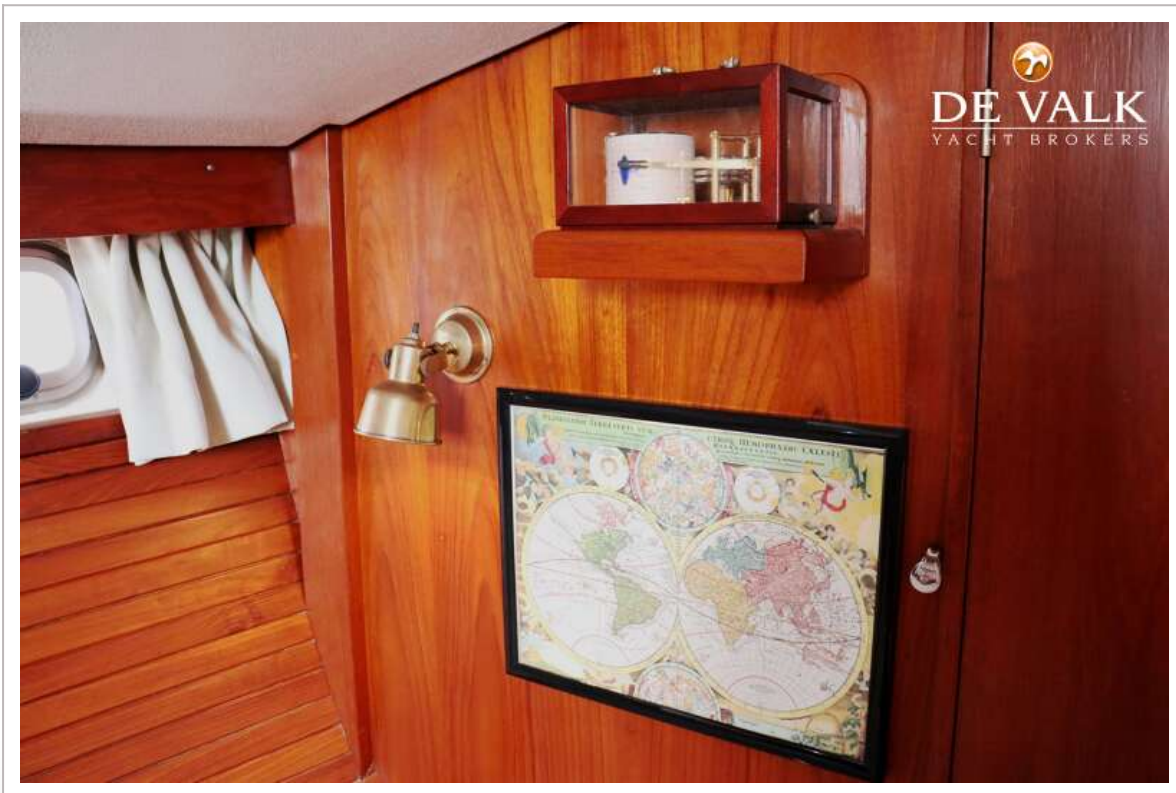
TRINTELLA 38



TRINTELLA 38



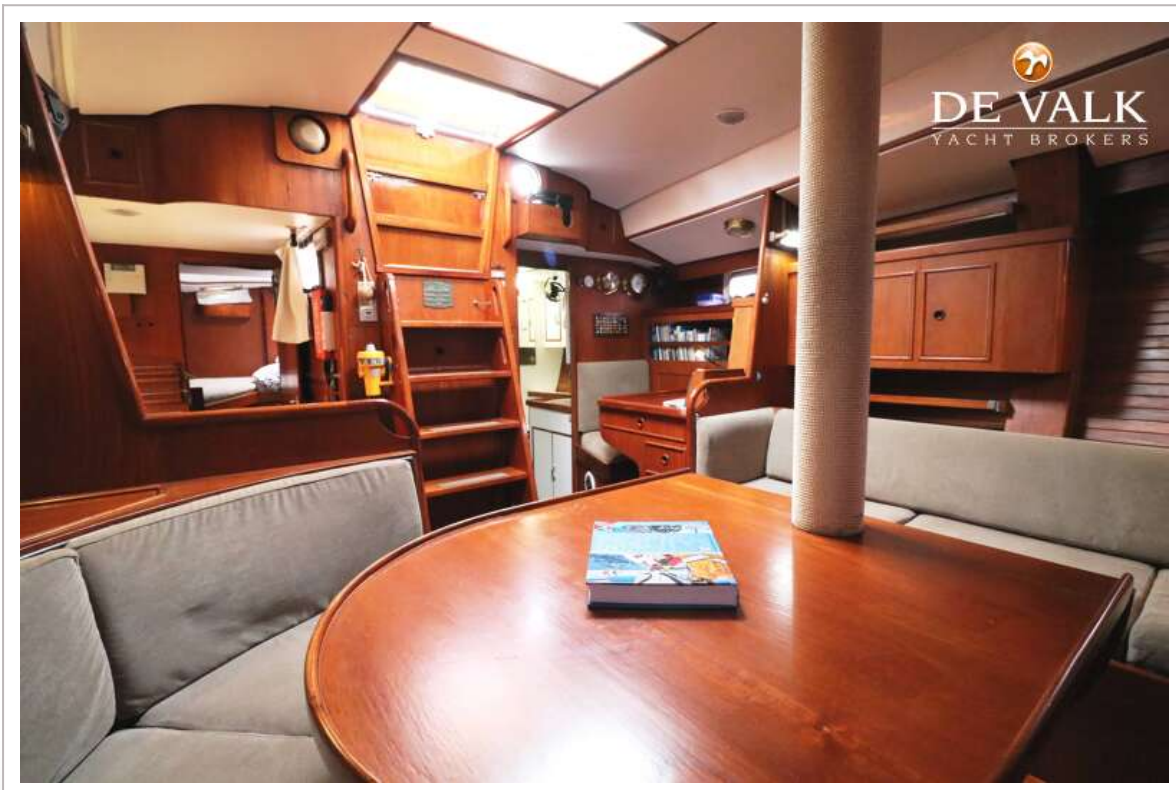
TRINTELLA 38



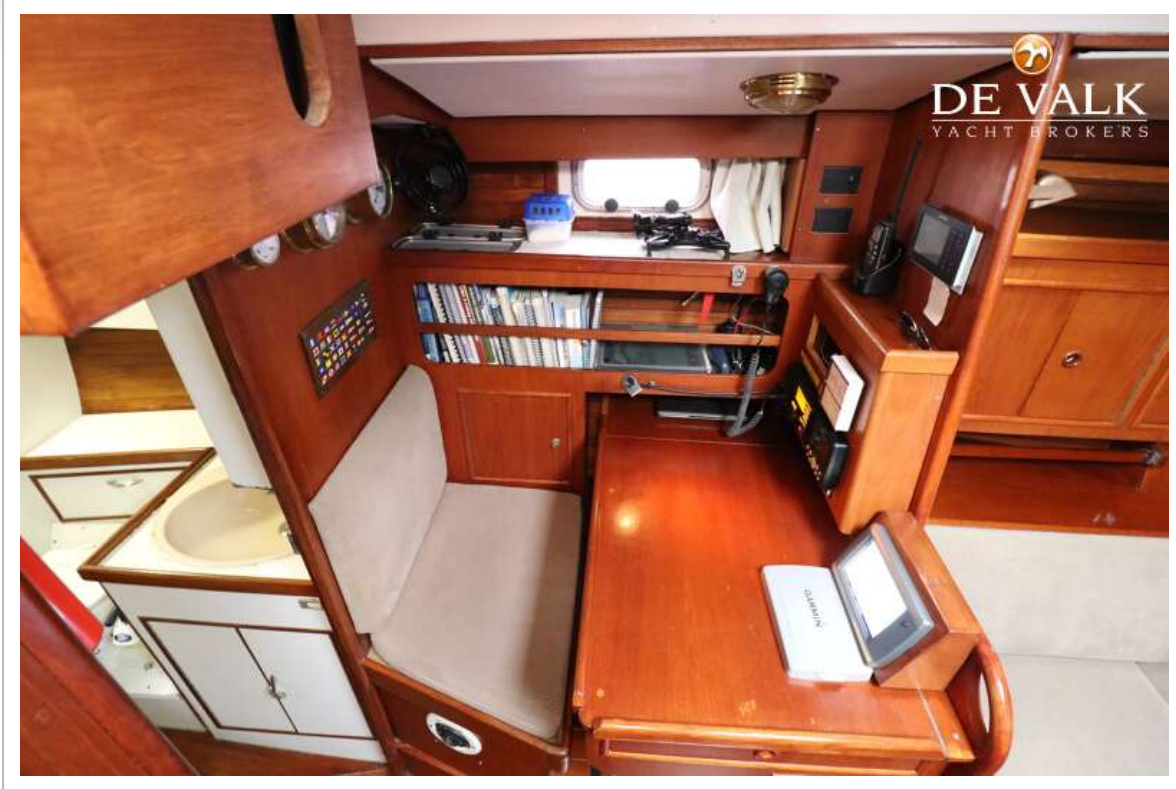
TRINTELLA 38



TRINTELLA 38



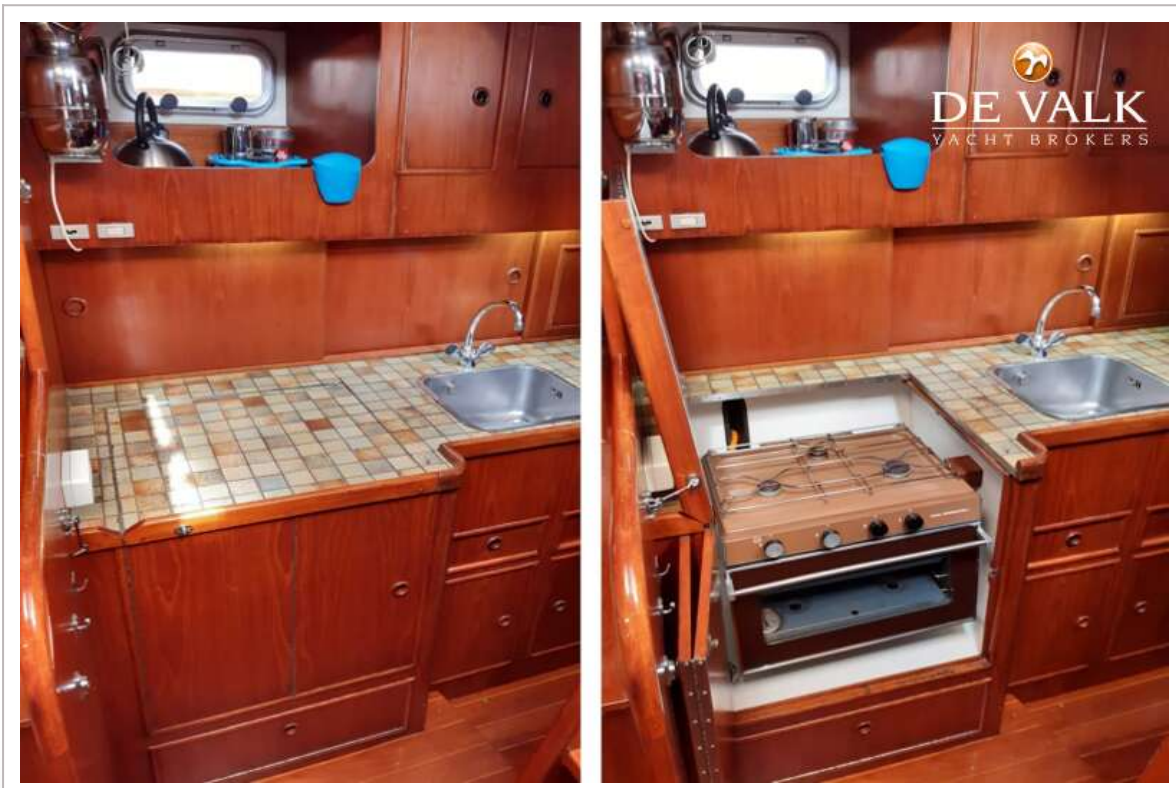
TRINTELLA 38



TRINTELLA 38



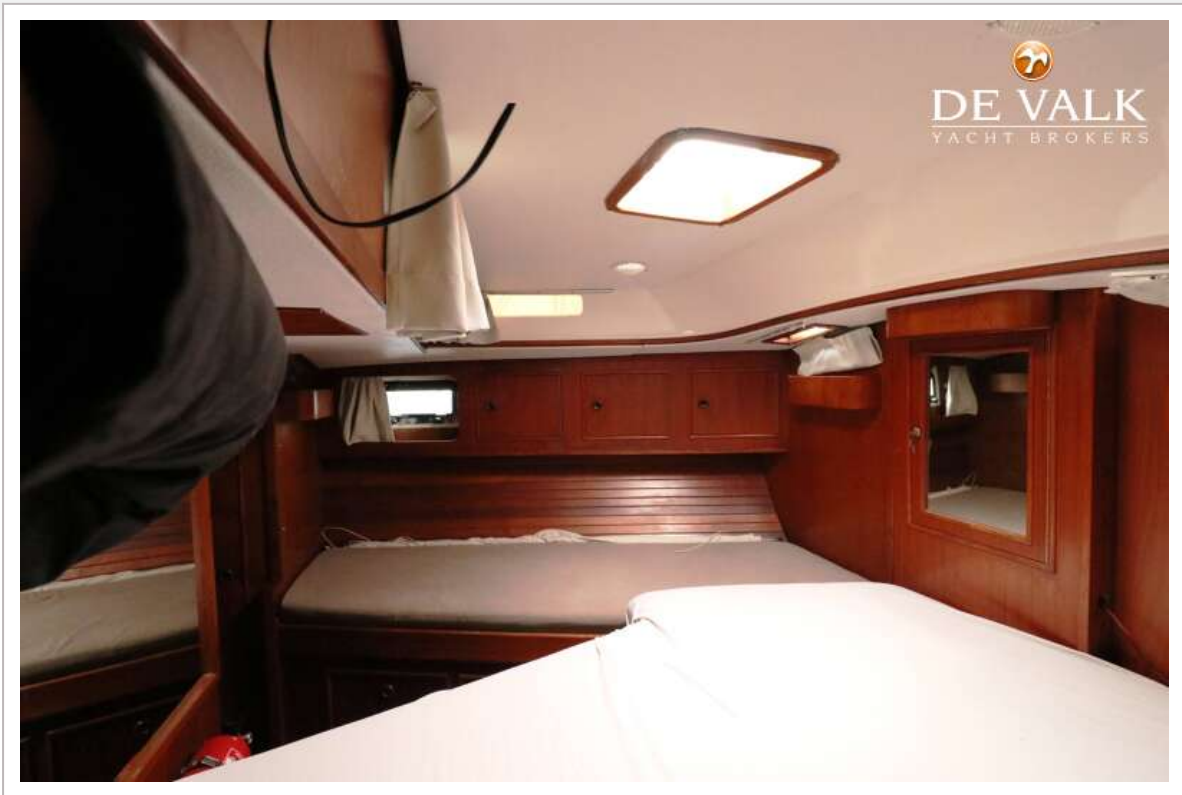
TRINTELLA 38



TRINTELLA 38



TRINTELLA 38



TRINTELLA 38



TRINTELLA 38



