



DE VALK
YACHT BROKERS



BOWMAN 49 KETCH



DE VALK
YACHT BROKERS

BOWMAN 49 KETCH

VAN DE MAKELAAR

Beroemde door Holman & Pye ontworpen wereldkruiser. De Bowman 49 Ketch is gebouwd voor lange afstanden met een comfortabel verblijf aan boord. Met haar indeling met 2 hutten, elk met een eigen badkamer, is ze ideaal om met familie of vrienden te varen. Uitgerust met een sterke Nanni dieselmotor welke in 2011 is geplaatst en vele andere vernieuwingen is ze nu klaar voor een nieuw avontuur. De Bowman 49 Ketch is 7 dagen per week te bezichtigen bij ons verkoopkantoor in Sint Annaland.

Joris van de Rijt

SPECIFICATIES

Afmetingen	14.98 x 4.28 x 2.28 (m)	Bouwer	Southern Boatbuilding Company Limited
Bouwjaar	1980	Hutten	2
Materiaal	Polyester	Slaapplaatsen	7
Motor(en)	1 x Nanni N485 diesel	Pk/Kw	85.00 (pk), 62.56 (kw)
Vraagprijs	€ 98.000 (BTW Vrijgesteld)	Ligplaats	bij verkoopkantoor

CONTACT

Kantoor	De Valk Sint Annaland B.V.	Telefoon	+31 (0)166 601 000
Adres	Koelhuisweg 4 4697 RM Sint Annaland NL	E-mail	sintannaland@devalk.nl

DISCLAIMER

Hoewel er uiterste zorg besteed is aan de correctheid, volledigheid en actualiteit van onze informatie kunnen hieraan geen rechten worden ontleend.



BOWMAN 49 KETCH

ALGEMEEN

Model	BOWMAN 49 KETCH
Type	zeiljacht
Lengte (m)	14,98
Lengte waterlijn (m)	11,90
Breedte (m)	4,28
Diepgang (m)	2,28
Doorvaarhoogte (m)	19,80
Stahoogte (m)	2,05
Bouwjaar	1980
Gebouwd door	Southern Boatbuilding Company Limited
Land	Verenigd Koninkrijk
Ontwerper	Holman & Pye
Waterverplaatsing (t)	16,7
Ballast (ton)	lood 5,9
Romp materiaal	polyester
Romp kleur	wit
Rompvorm	rondspant
Kiel type	vin kiel
Materiaal opbouw	polyester
Stootlijst	hout With stainless steel (all new 2015)
Dek materiaal	polyester
Afwerking dek	teak New placed in 2004 and renovated in winter 2014/2015
Afwerking opbouw	teak New placed in 2004 and renovated in winter 2014/2015
Afwerking kuip	teak New placed in 2004 and renovated in winter 2014/2015
Antifouling (jaar)	2023
Raamlijsten	aluminium
Raammateriaal	perspex
Dekluik	ja
Brandstoftank (liter)	300
Inhoudsmeter (brandstoftank)	(new 2017)



BOWMAN 49 KETCH

Drinkwatertank (liter)	2x 300
Vuilwatertank (liter)	kunststof 47 (new 2009)
Vuilwatertank afvoer	dekafzuigpunt + pomp (new pump 2017)
Stuurwiel	mechanisch (steering system renovated in winter 2014/2015)
Noodhelmstok	ja
Extra info	Hull + superstructure polished in 06-2024

ACCOMMODATIE

Hutten	2
Slaapplaatsen	7
Interieur	teak
Vloer	teak en holly
Achterdek	ja
Salon	ja
Stahoogte salon (m)	2,05
Verwarming	diesel hete lucht Webasto airtop 5000 (checked in 2016)
Kaartentafel	ja
Achterkajuit	ja
Dinette	ja
Keuken	ja
Aanrechtblad	kunststof
Spoelbak	roestvast staal
Kooktoestel	gas 4 burner
Oven	ja
Koelkast	Waeco (new thermostat and evaporator 2016)
Warmwatersysteem	220V + motor Johnson 45L (new 2017)
Waterdruksysteem	elektrisch Parmax 4 (new 2017)
Hand en/of voetpomp	ja
Eigenaarshut	tweepers. bed + enkel bed Aft
Lengte bed (m)	1,98 x 1,50 + 2,00 x 0,55
Kledingkast	hangend en legplanken



BOWMAN 49 KETCH

Badkamer	en suite I
Toilet	en suite
Toilet Systeem	handbediening Jabsco (new pump 2016)
Wasbak	in de badkamer
Douche	en suite
Gastenhut 1	v-bed
Lengte bed (m)	1,80
Kledingkast	hangend en legplanken
Badkamer	en suite II
Toilet	en suite
Toilet systeem	handbediening Jabsco (new pump 2022)
Wasbak	in de badkamer
Douche	en suite

MOTOR(EN)

Aantal motoren	1
Merk	Nanni
Type	N485
Pk	85
kW	62.56
Brandstof	diesel
Geïnstalleerd in jaar	2011
Maximale snelheid (kn)	8
Kruissnelheid (kn)	7
Motoruren	1088
Koelsysteem motor	indirecte warmtewisselaar
Aandrijving	schroefas
Motorbediening	bowden kabels
Keerkoppeling	mechanisch (new installed together with the engine in 2011)
Boegschroef	elektrisch Vetus 95 kgf with tunnel completely new built in 2011
Type schroef	klap Flex-O-Fold (new 2011)



BOWMAN 49 KETCH

Schroefbladen	3
Materiaal schroefas	roestvast staal + bearings all new 2011
Smering schroefas	water Volvo seal (new 2011)
Handlenspomp	ja
Elektrische lenspomp	ja
Elektrische installatie	12V/220V
Startaccu	1x VMF 105Ah (new 2022)
Lichtaccu	3x Mastervolt SlimLine AGM 150Ah (new 2022)
Accu monitor	Mastervolt
Acculader	Mastervolt Chargemaster 12/50 (new 2011)
Omvormer	For charging handheld VHF
Windgenerator	Duo gen water/wind generator (new 2015)
Zonnecellen	Victron
Diodebrug	ja
Walstroom	met kabel
Extra info	Dubble fuel waterfilter for engine
Extra info	Engine service 01-2023

NAVIGATIE

Kompas	Plastimo (new 2017)
3d dieptemeter	Raymarine ST60 and Interphasen twinscope (new 2009)
Log	Raymarine ST60
Windmeetset	Raymarine ST60 (new 2013)
Repeaters	Raymarine ST60 multi (charttable)
Marifoon	Navman 7110
Handmarifoon	Icom M91 (new 2013)
Autopiloot	Raymarine ST7000+
Roerstand aanwijzer	On autopilot
Radar	Raymarine (new 2008)
GPS	Garmin 152H (new 2011)
Radar/GPS/plotter	Raymarine C80 (new 2008)



Elektronische kaart(en)	ja
AIS transponder	Raymarine AIS 650 - class B (new 2016)
Epirb	Rescue Me (new 2017)
Navigatieverlichting	ja

UITRUSTING

Buiskap	(new 2019)
Kuipent	For entrance only (new 2019)
Kuipkussens	Loose cushions
Kuiptafel	Loose table
Zwemtrap	roestvast staal Detachable in aft. deck locker
Anker	CQR ploegschaar
Ankerketting	ja
Ankerlier	elektrisch Lofrans Tigres (new 08-2023)
Kaapstander	On windlass
Bijboot	vaste romp Custom made wood
Buitenboordmotorsteun	ja
Zeereeling	draad
Zij-instap in reling	2x
Hekstoel	ja
Preekstoel	ja
Reddingsvlot	container Safeguard
Reddingsvlot (pers)	6 (survey until 03/2024)
Reddingsboei	ja
Joon	ja
Radar reflektor	ja
Stootkussens	ja
Landvasten	ja
Radio-cd speler	Sony
Speakers in salon	Pioneer
Klok - barometer	ja



BOWMAN 49 KETCH

Brandblusser	ja
Extra info	Cover for helmposition (new 2019)

TUIGAGE

Tuigage	kits-kotter
Staand want	draad (new front stay in combination with new genua furler in 2021)
Materiaal mast	aluminium
Doorgestoken mast	ja
Grootzeil	Lion Sails 39,5 m2 (new 2012)
Grootzeilhuik	Lion Sails (new 2013)
Kotterstag	With Jib
Bezaan	Lion Sails 18,5 m2 (new 2012)
Bezaanzeilhuik	Lion Sails (new 2013)
Genua	Lion Sails 64,8 m2 (new 2012)
Genua rolreefsysteem	Harken MKIV unit 3 (new 2021)
Kotter rolreefsysteem	ja
Spinnaker	With squeezer
Reefinstallatie	smeerrepen
Giekneerhouder	mechanisch
Primaire schootlieren	2x Lewmar 55 st
Secondaire schootlieren	1x Lewmar 46 st
Genua schootlieren	2x Lewmar 66 st
Vallieren	2x lewmar 48 st
Reeflier	2x lewmar 44
Multifunctionele lieren	7x
Spinnakerboom	carbon
Extra info	Walder boom brake (new 2020)
Extra info	Inner forestay and runners



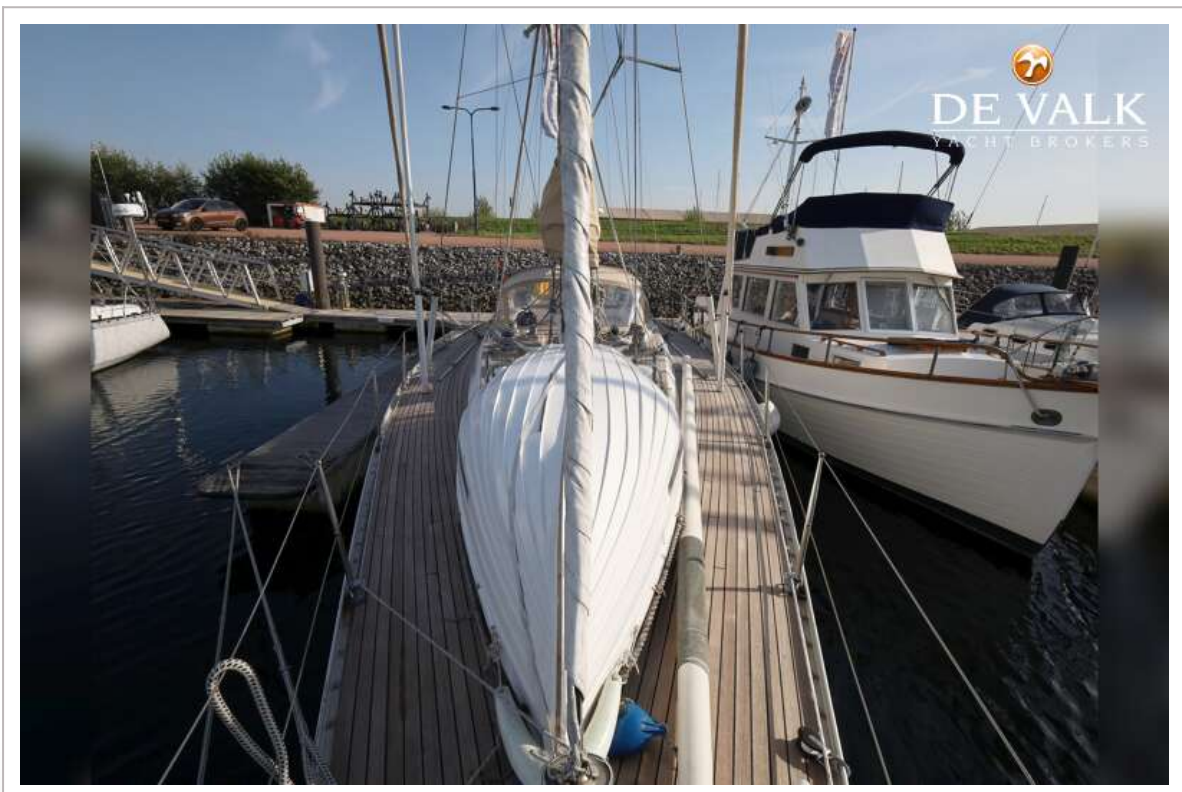
BOWMAN 49 KETCH



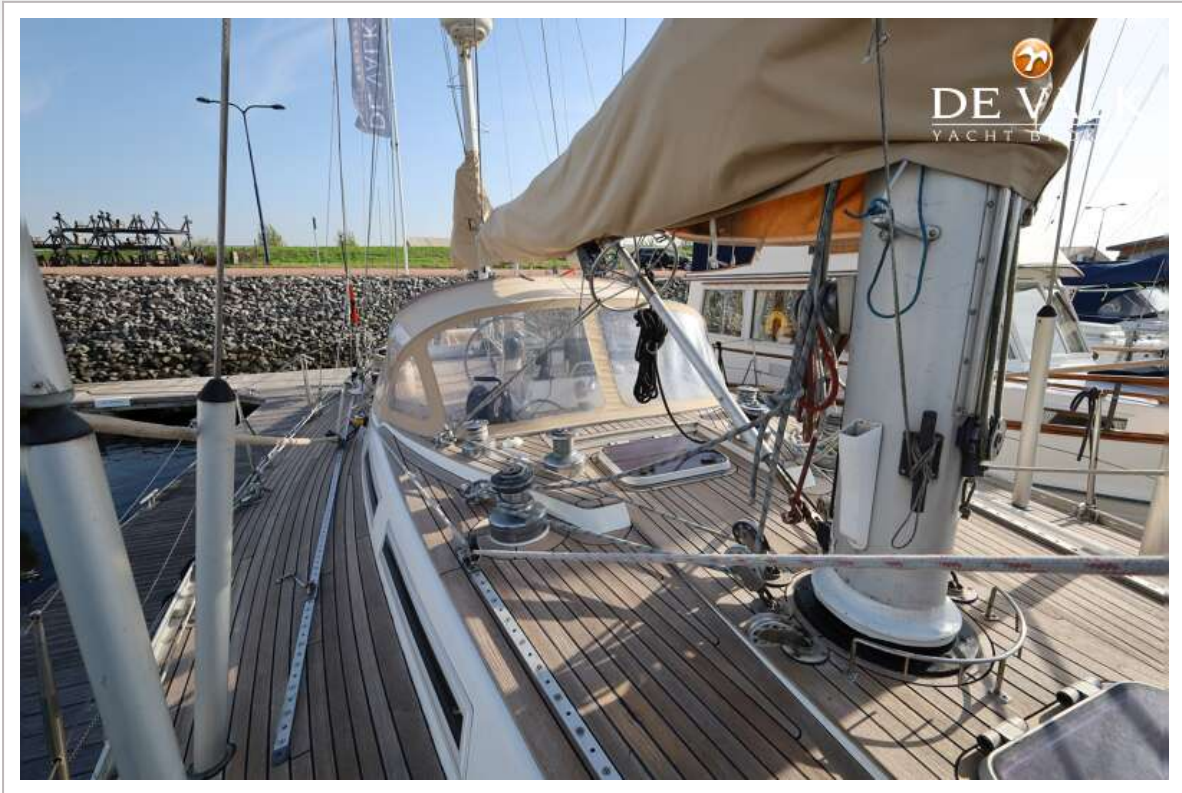
BOWMAN 49 KETCH



BOWMAN 49 KETCH



BOWMAN 49 KETCH



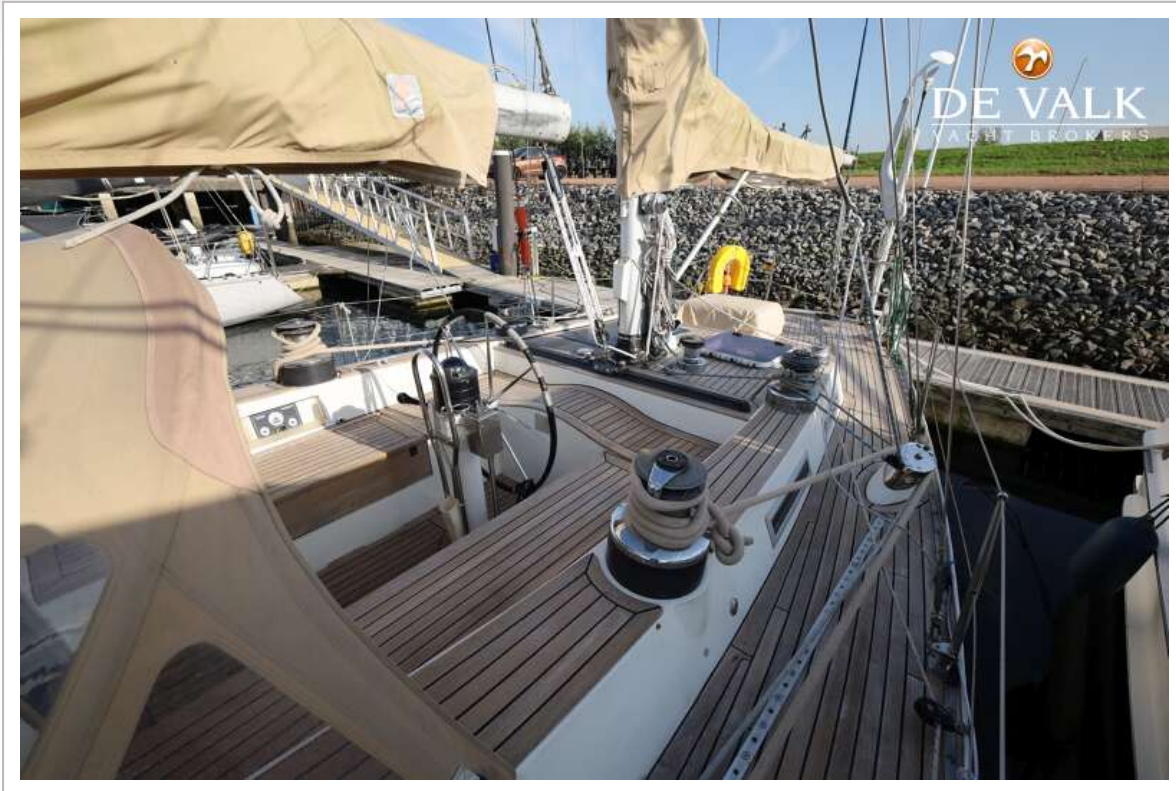
BOWMAN 49 KETCH



BOWMAN 49 KETCH



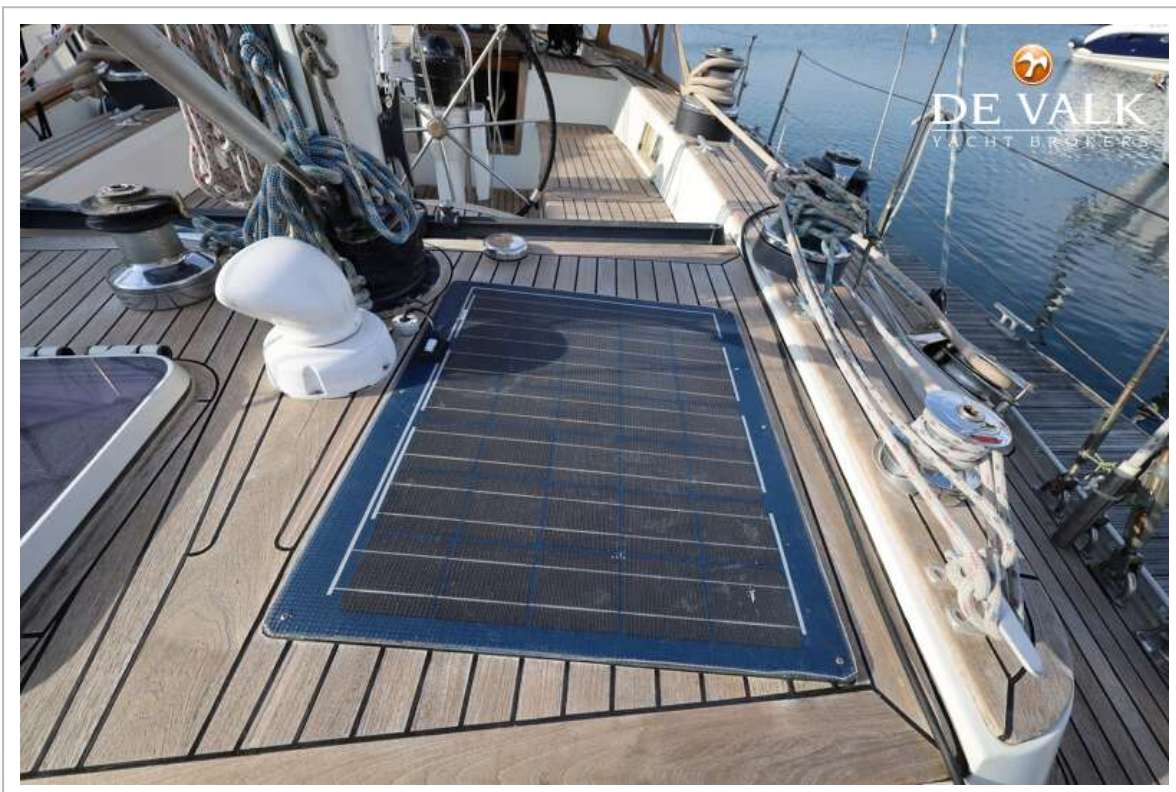
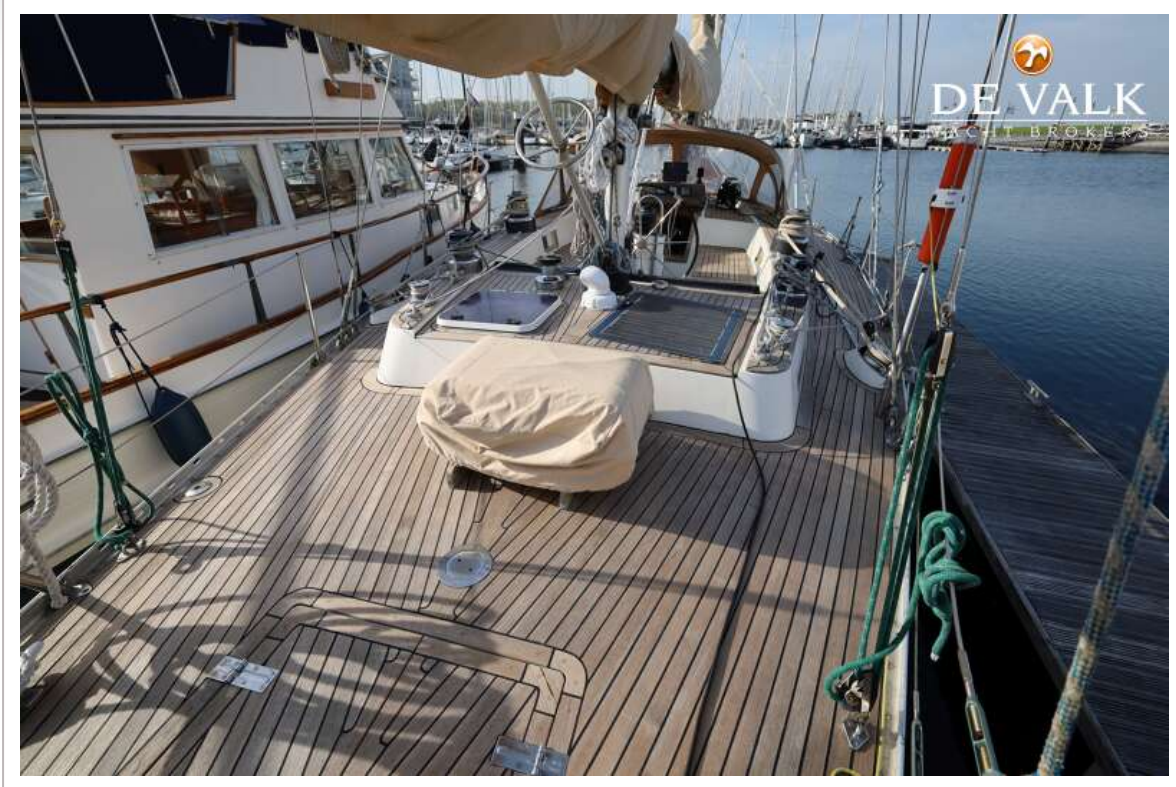
BOWMAN 49 KETCH



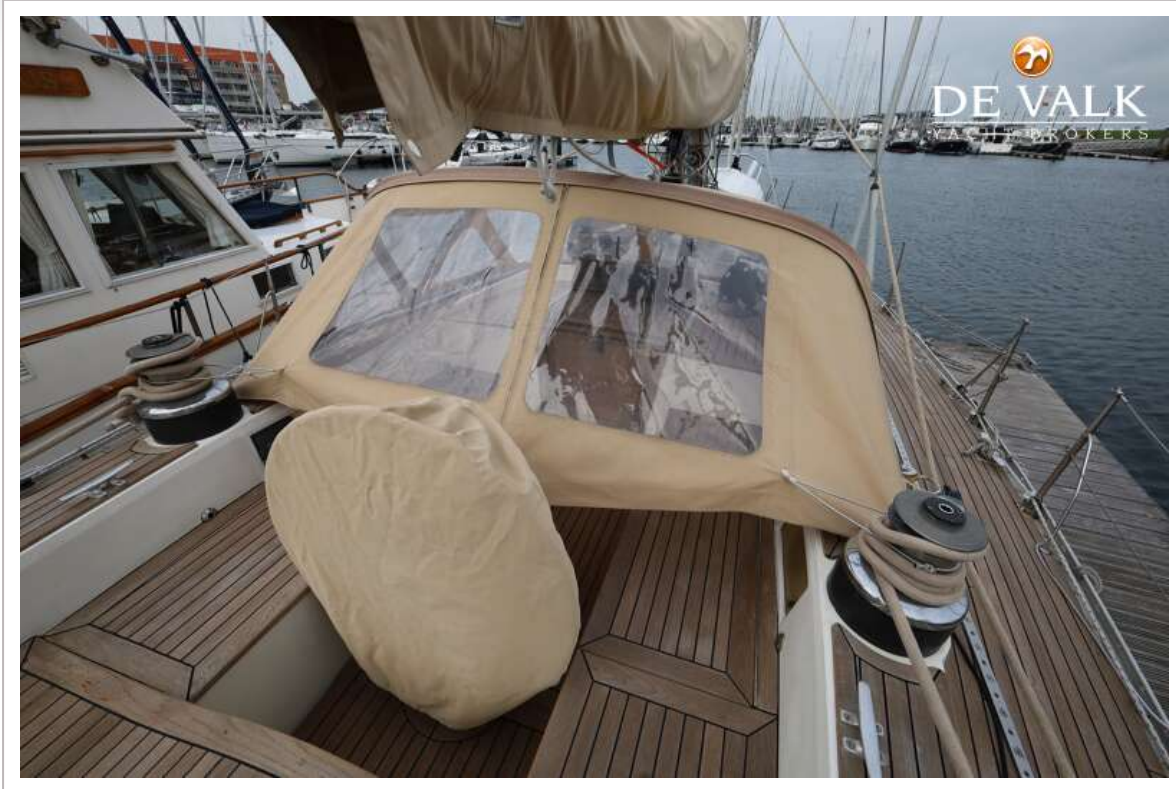
BOWMAN 49 KETCH



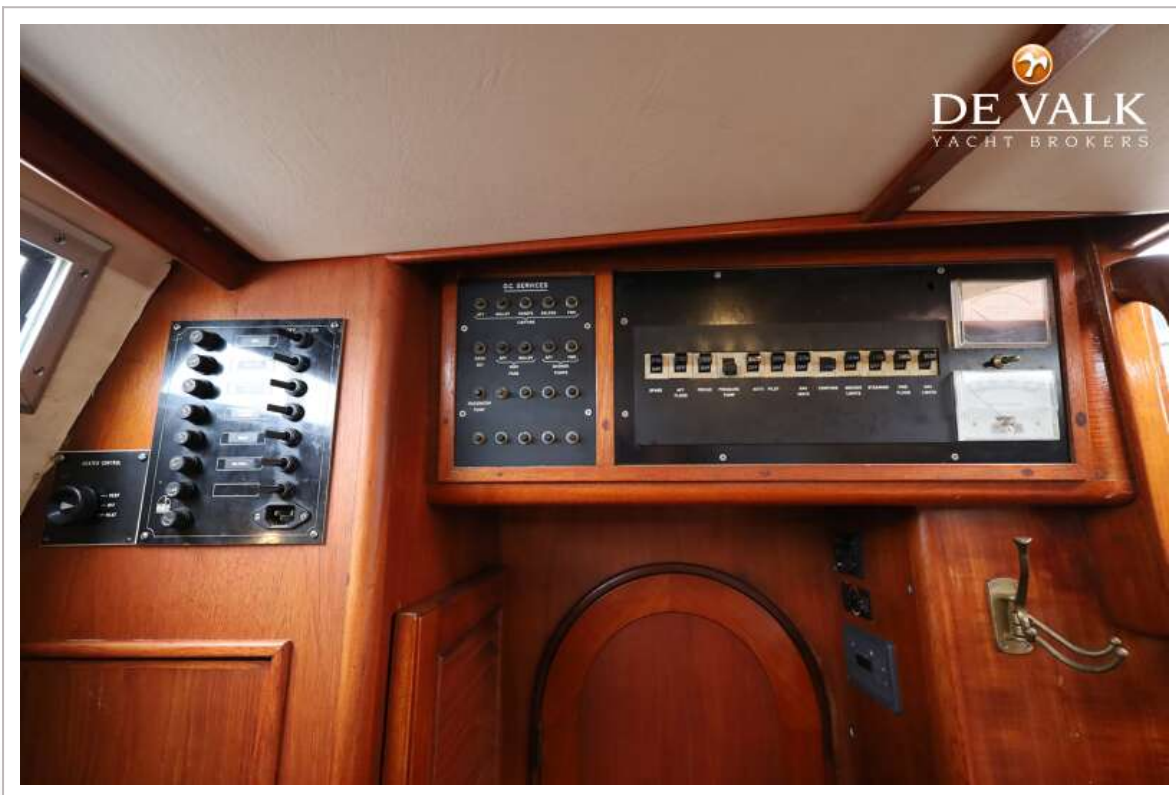
BOWMAN 49 KETCH



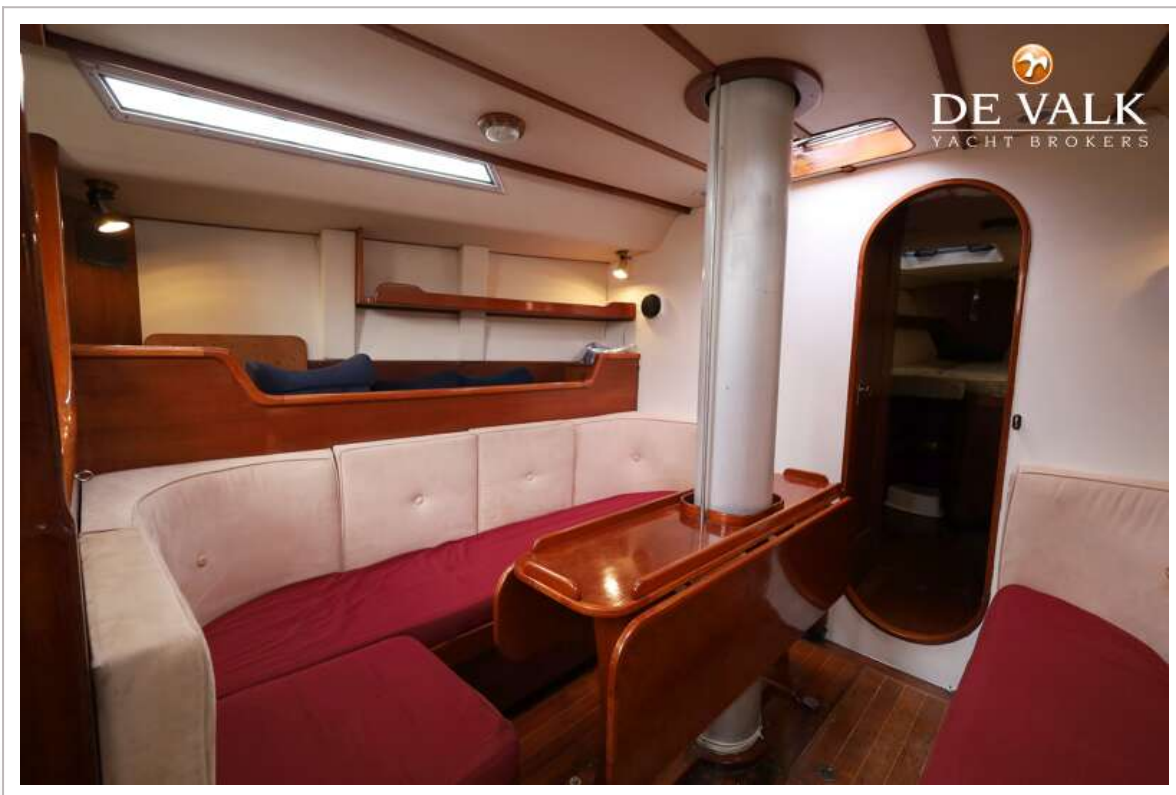
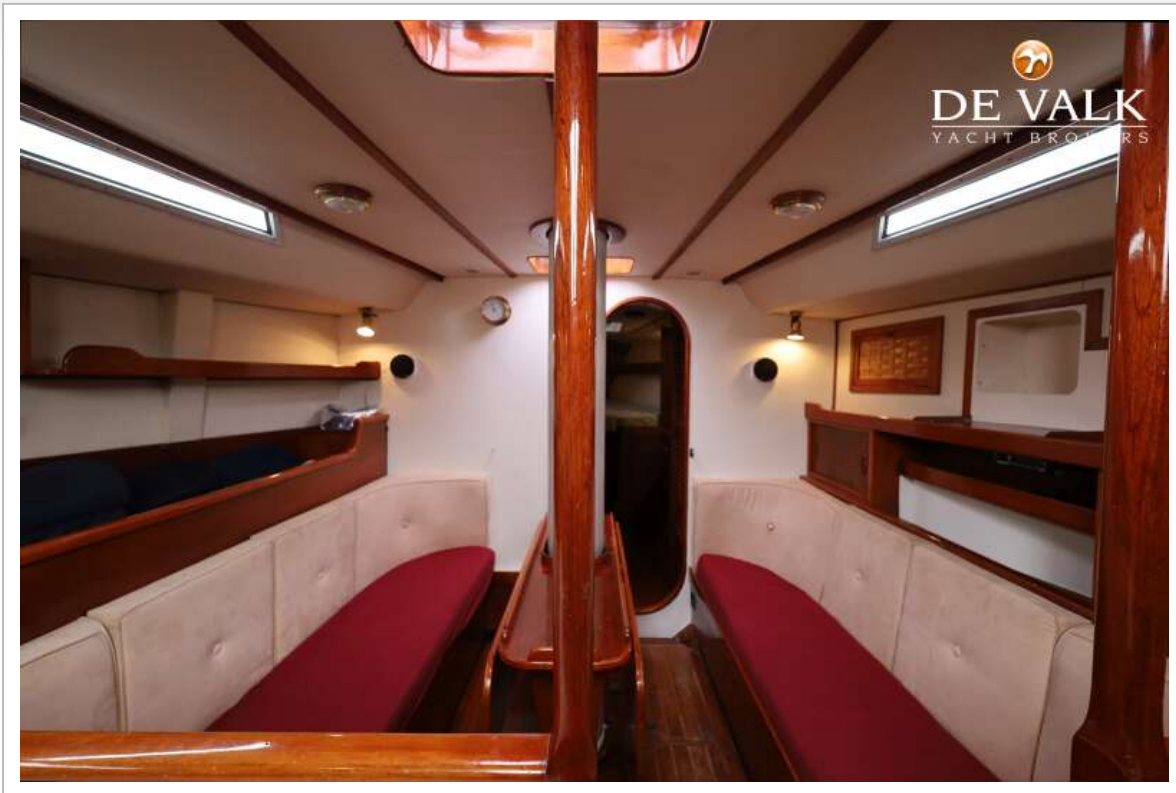
BOWMAN 49 KETCH



BOWMAN 49 KETCH



BOWMAN 49 KETCH



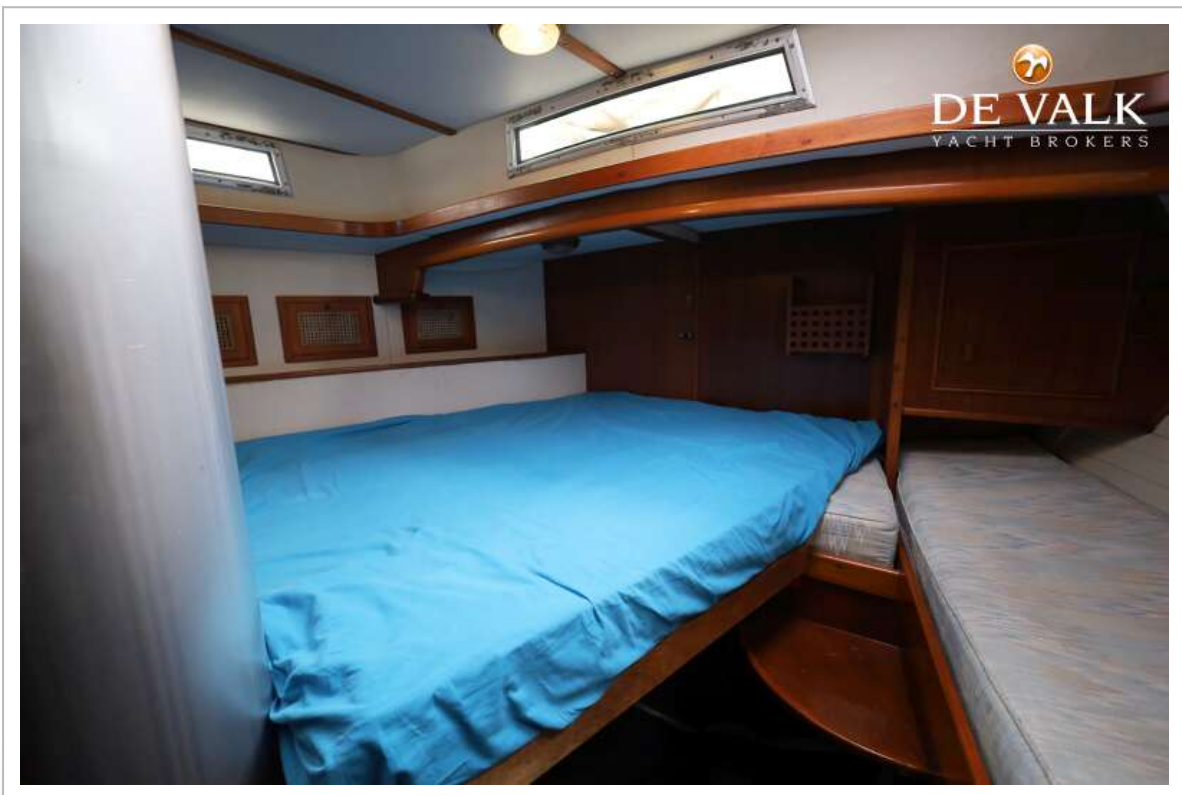
BOWMAN 49 KETCH



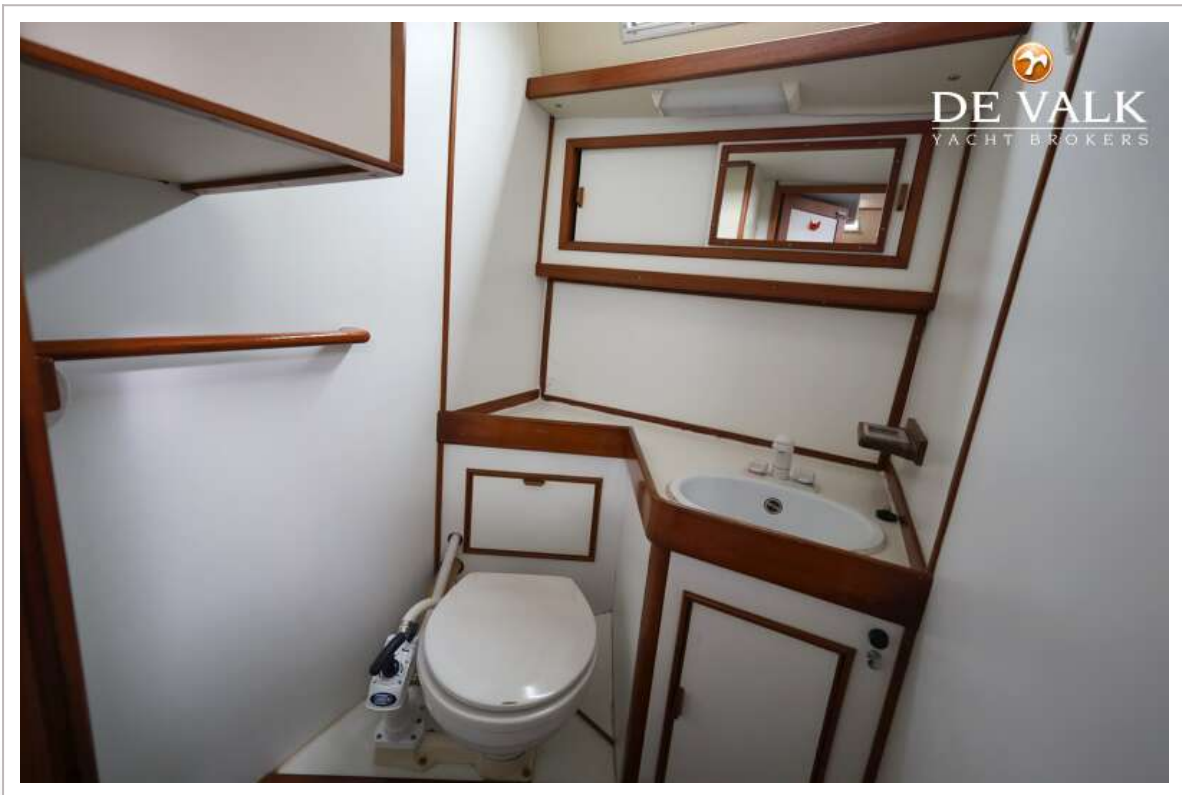
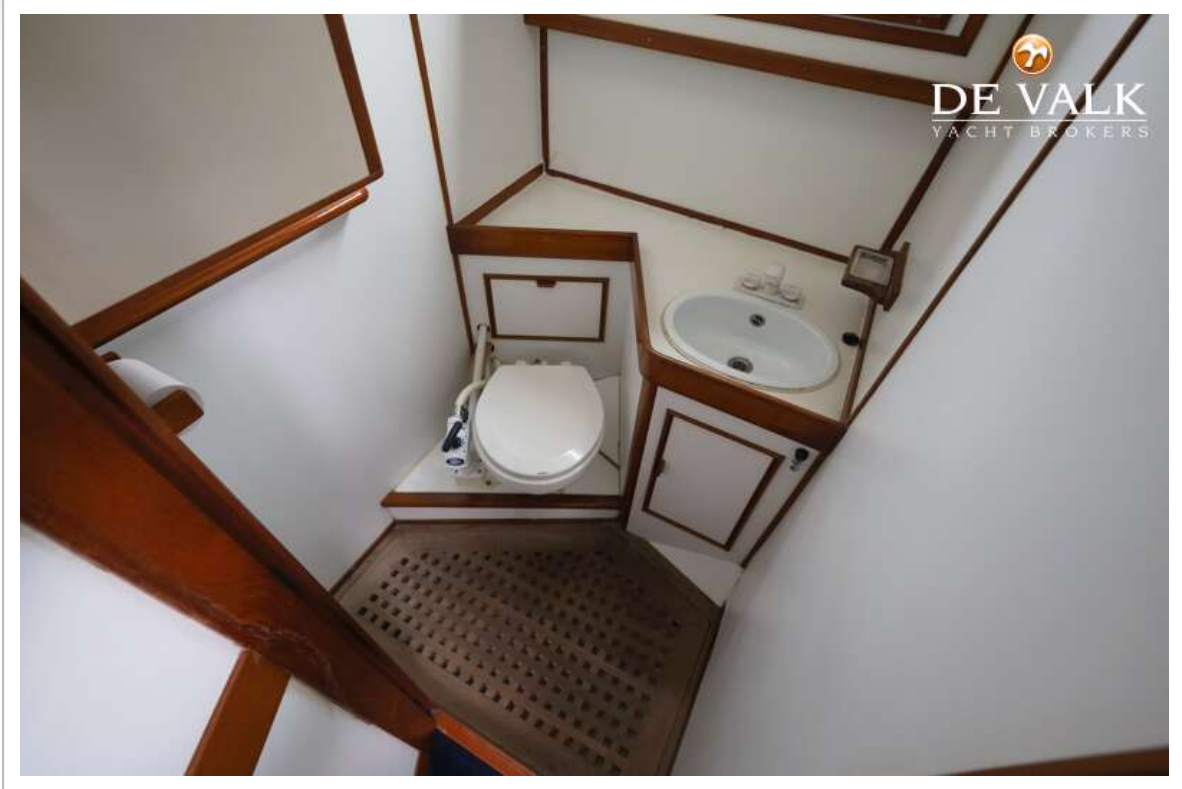
BOWMAN 49 KETCH



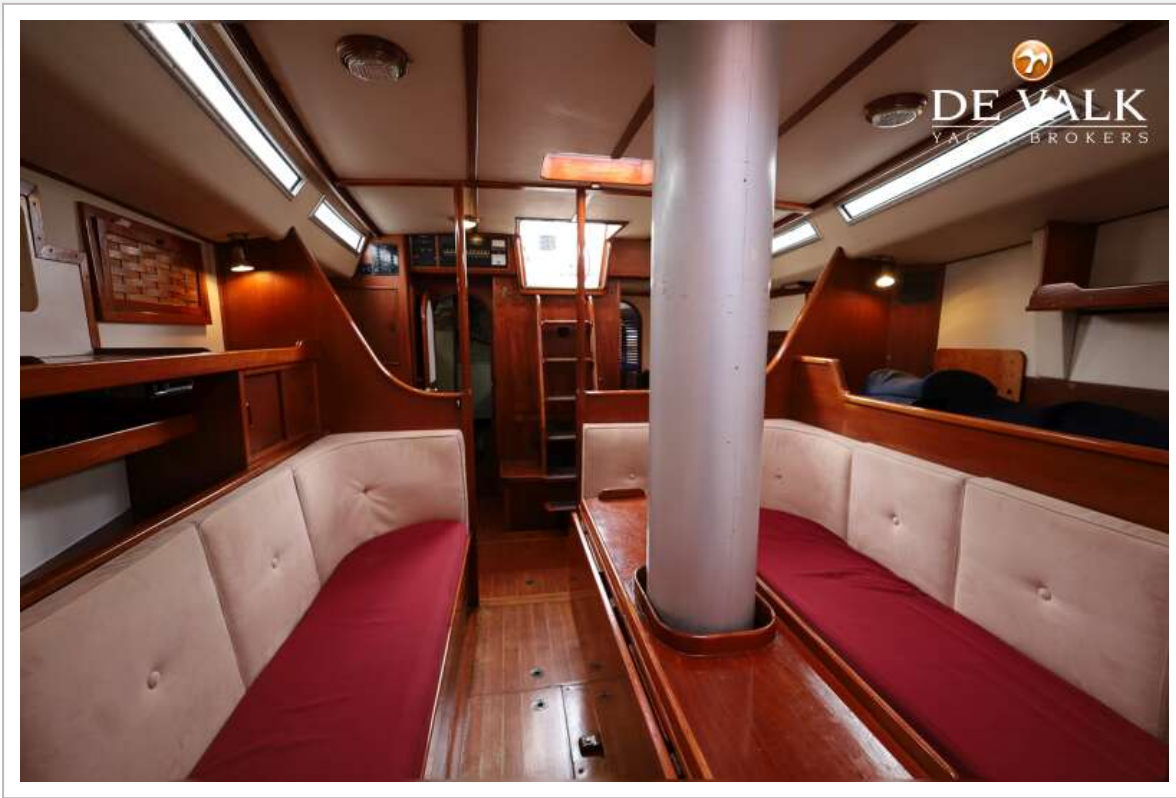
BOWMAN 49 KETCH



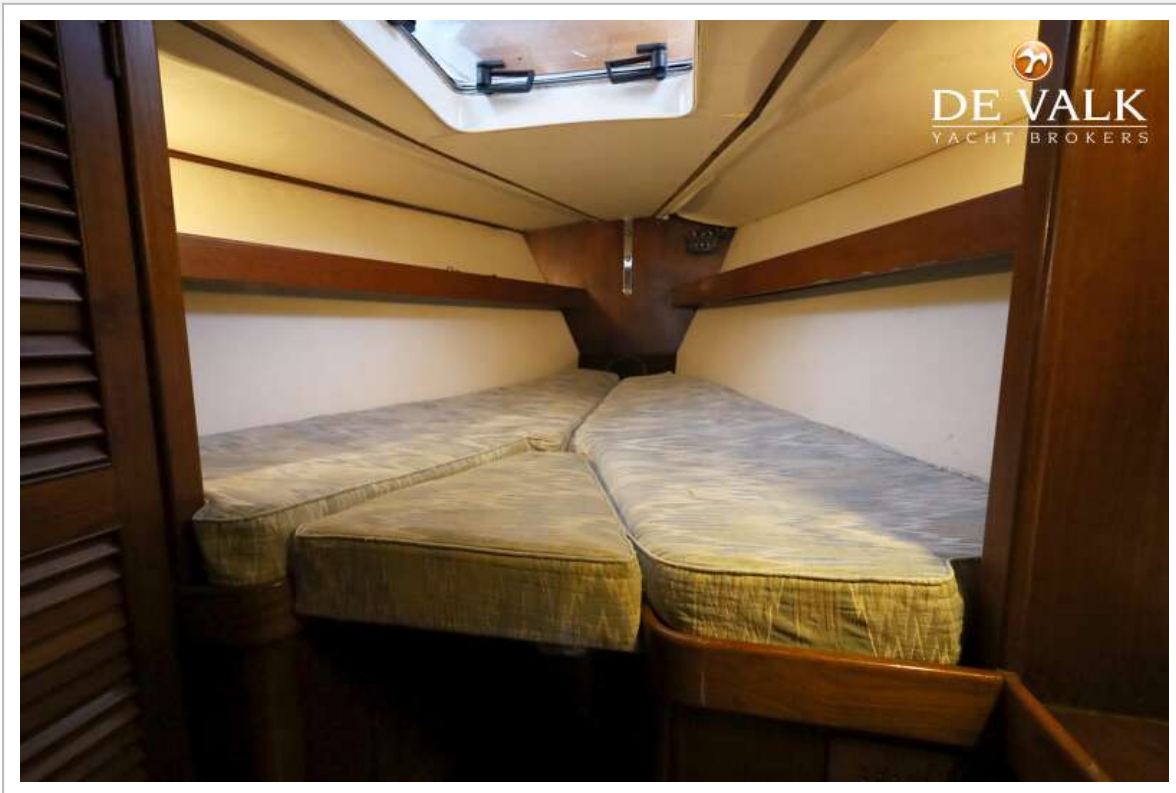
BOWMAN 49 KETCH



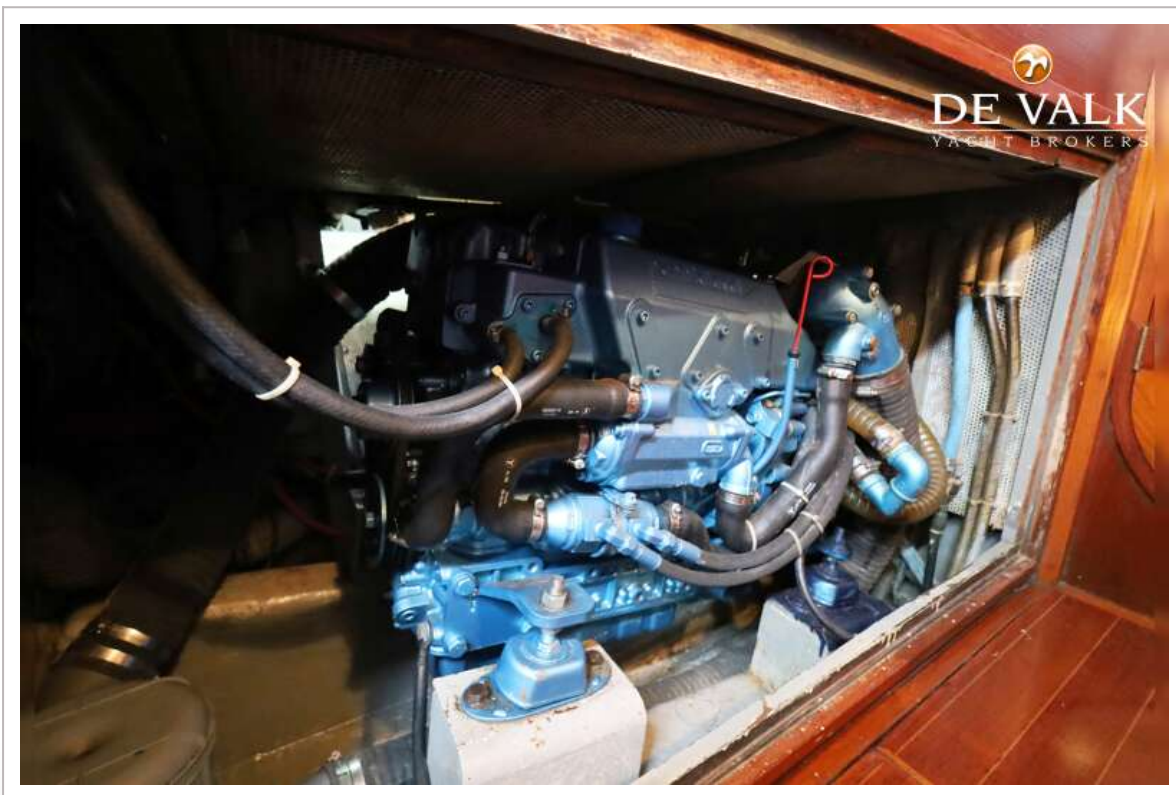
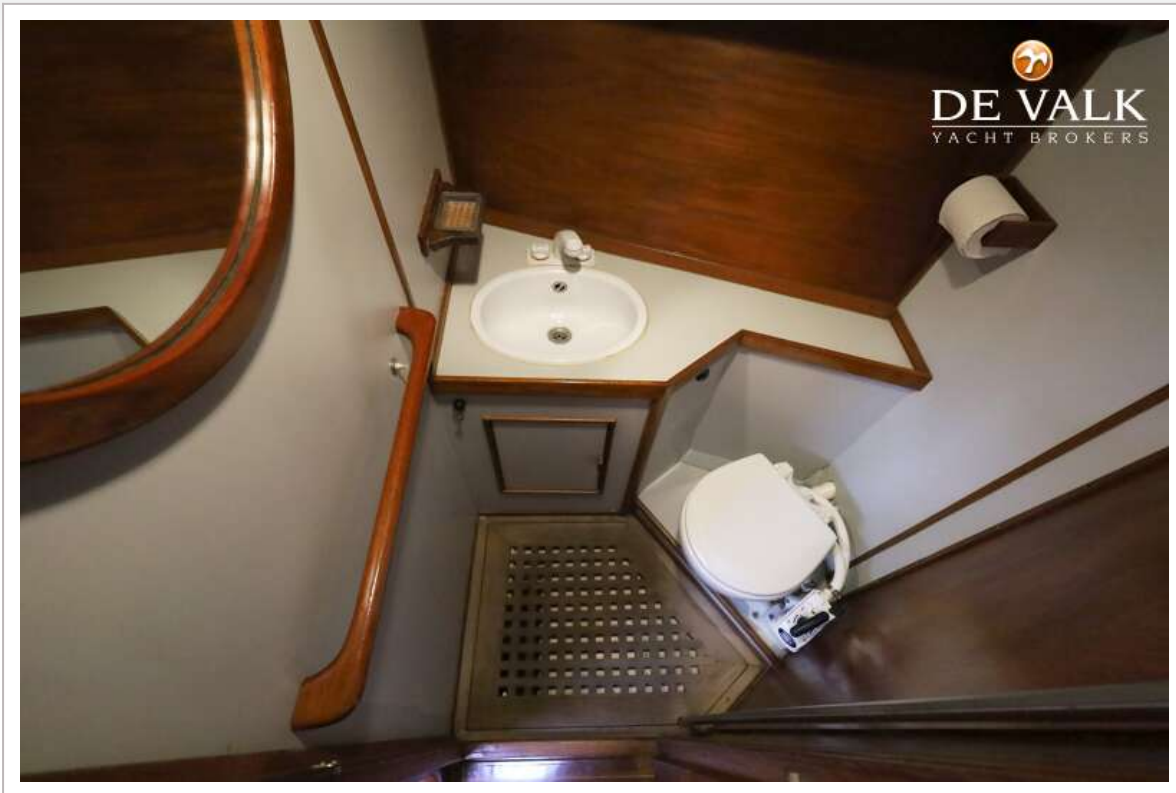
BOWMAN 49 KETCH



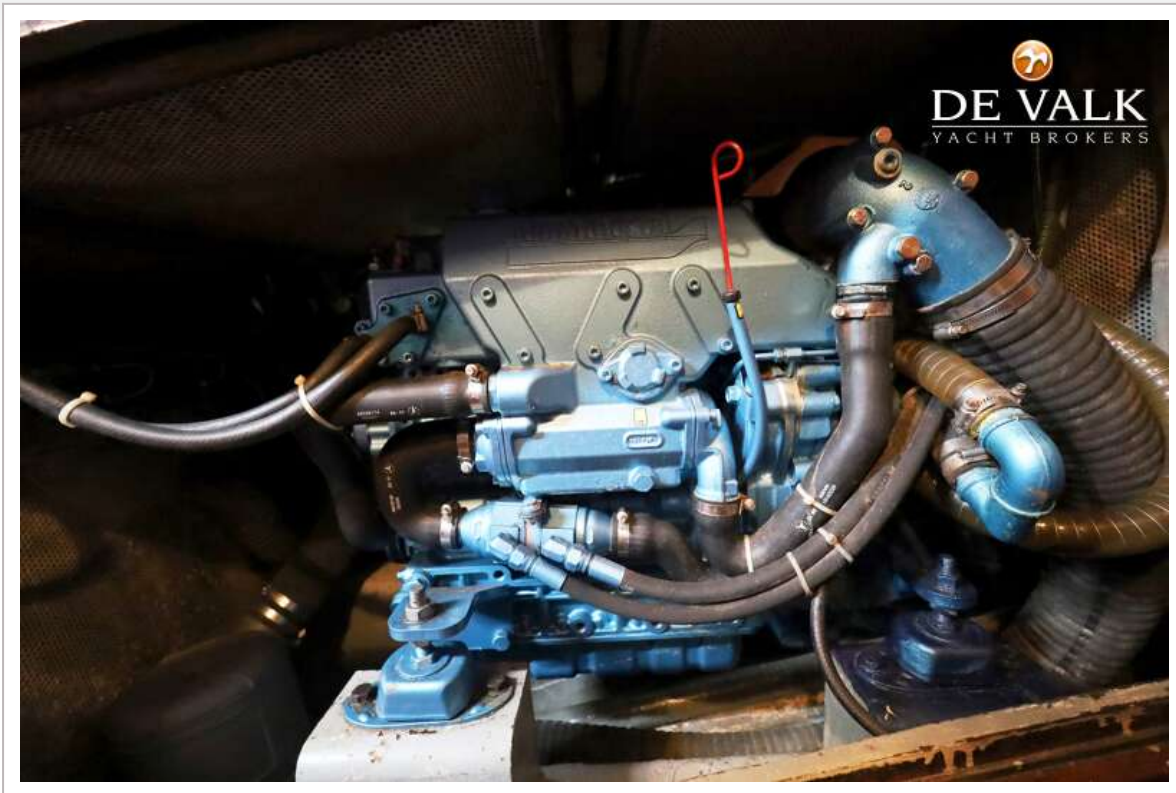
BOWMAN 49 KETCH



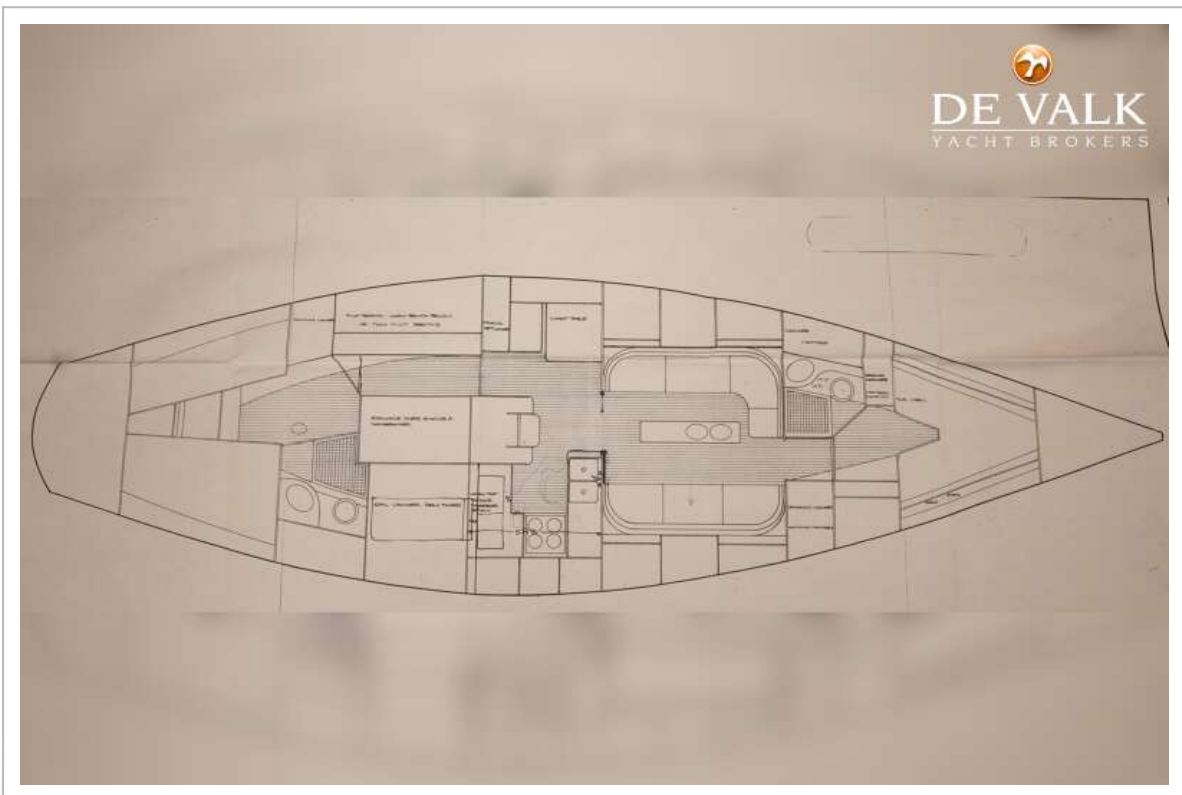
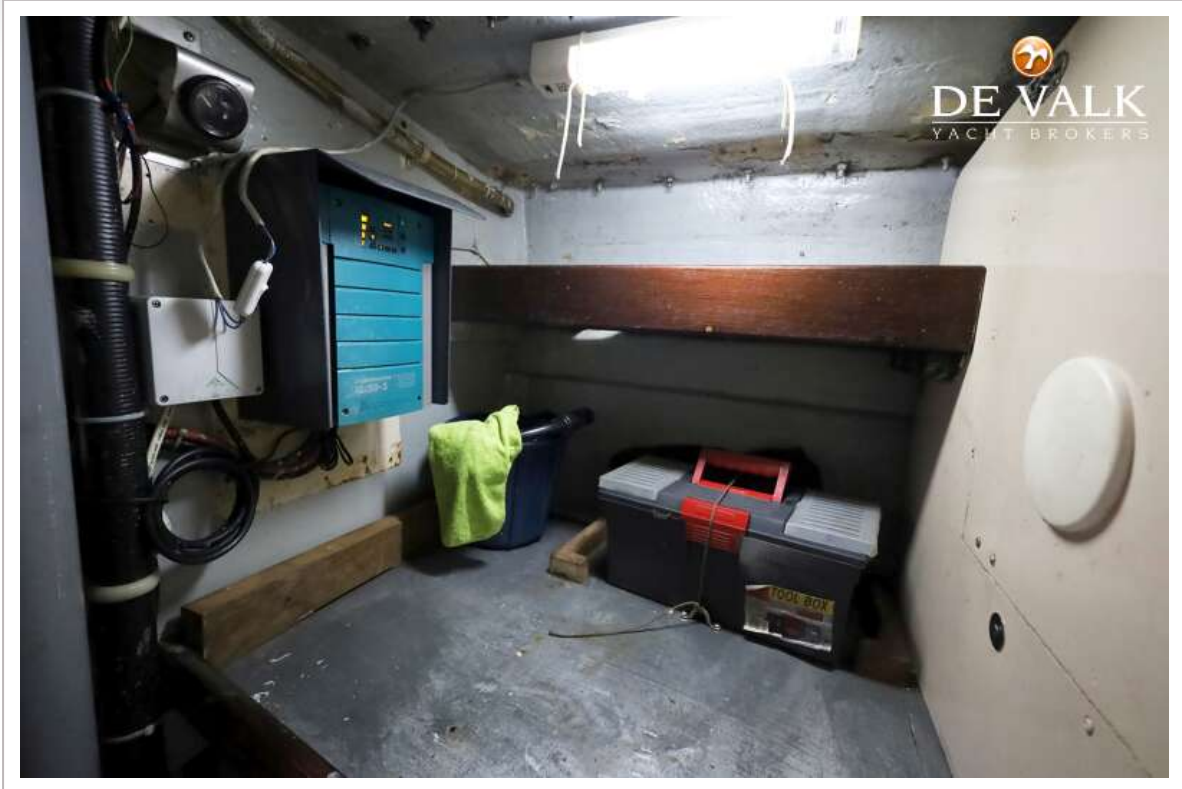
BOWMAN 49 KETCH



BOWMAN 49 KETCH



BOWMAN 49 KETCH



BOWMAN 49 KETCH

