



DE VALK  
YACHT BROKERS



## VRIPACK NED 70



DE VALK  
YACHT BROKERS

## VAN DE MAKELAAR

De NED70 is een uniek nummer uit de Nederlandse jachtbouw. Het schip is ontworpen door Vripack met als doel een snelvarend schip te bouwen die een geringe diepgang heeft. Hierdoor kan dit jacht op plaatsen komen waar een jacht van dit formaat doorgaans nooit zou kunnen komen. Ze is meer dan compleet uitgerust om lange tochten te maken zowel in koude als warme gebieden. Met haar prachtige lijnen is dit schip een lust voor het oog. Het schip is te bezichtigen in Loosdrecht. Deze prachtige, unieke kans mag u absoluut niet missen!

*Sjoerd Paddenburg*

## SPECIFICATIES

<b>Afmetingen</b>	21.45 x 5.49 x 0.90 (m)	<b>Bouwer</b>	NED YACHT
<b>Bouwjaar</b>	2011	<b>Hutten</b>	3
<b>Materiaal</b>	Aluminium	<b>Slaapplaatsen</b>	6
<b>Motor(en)</b>	2 x John Deere 6068SFM50M5 diesel	<b>Pk/Kw</b>	2 x 300.00 (pk), 220.50 (kw)
<b>Vraagprijs</b>	verkocht (BTW )	<b>Ligplaats</b>	bij verkoopkantoor

## CONTACT

<b>Kantoor</b>	De Valk Loosdrecht B.V.	<b>Telefoon</b>	+31 (0)35 582 90 30
<b>Adres</b>	't Breukeleveense Meentje 6 1231LM Loosdrecht / Wijdmeren NL	<b>E-mail</b>	loosdrecht@devalk.nl

## DISCLAIMER

Hoewel er uiterste zorg besteed is aan de correctheid, volledigheid en actualiteit van onze informatie kunnen hieraan geen rechten worden ontleend.



## ALGEMEEN

<b>Model</b>	VRIPACK NED 70
<b>Type</b>	motorjacht
<b>Lengte (m)</b>	21,45
<b>Lengte waterlijn (m)</b>	20,66
<b>Breedte (m)</b>	5,49
<b>Diepgang (m)</b>	0,90
<b>Bouwjaar</b>	2011
<b>Te waterlating</b>	2012
<b>Gebouwd door</b>	NED YACHT
<b>Land</b>	Nederland
<b>Ontwerper</b>	Vripack
<b>Waterverplaatsing (t)</b>	32,5
<b>CE norm</b>	A
<b>Romp materiaal</b>	aluminium
<b>Romp kleur</b>	bruin
<b>Materiaal opbouw</b>	aluminium
<b>Stootlijst</b>	kunststof
<b>Dek materiaal</b>	aluminium
<b>Afwerking dek</b>	Esthec
<b>Afwerking opbouw</b>	verf
<b>Afwerking kuip</b>	kunststof teak
<b>Raammateriaal</b>	hardglas
<b>Flybridge</b>	ja
<b>Flybridge tent</b>	ja
<b>Mast neerklapbaar</b>	elektrisch
<b>Brandstoftank (liter)</b>	aluminium 8410 +/- distributed over 7 tanks
<b>Inhoudsmeter (brandstoftank)</b>	ja
<b>Inhoudsmeter (dagtank)</b>	ja
<b>Drinkwatertank (liter)</b>	aluminium 1500 +/-
<b>Inhoudsmeter (drinkwatertank)</b>	ja



Vuilwatertank (liter)	aluminium 500 +/-
Inhoudsmeter (vuilwatertank)	ja
Grijswatertank (liter)	aluminium 500 +/-
Inhoudsmeter (grijswatertank)	ja
Stuurwiel	hydraulisch
Binnen stuurstand	ja
Stuurwiel op flybridge	hydraulisch

## ACCOMMODATIE

Hutten	3
Slaapplaatsen	6
Interieur	eiken White wash
Vloer	vloerbedekking
Salon	ja
Stahoogte salon (m)	2
Verwarming	centrale verwarming ACV
Airco	airco enkel werkend
Dinette	ja
Openslaande deur achterdek	ja
Keuken	ja
Aanrechtblad	marmer
Spoelbak	roestvast staal With marble
Kooktoestel	inductie Siemens
Combi magnetron/oven	Siemens
Koelkast	Isotherm
Vriezer	Isotherm
Wijnkoeler	2x Liebherr
Warmwatersysteem	via CV
Waterdruksysteem	elektrisch Exalto
Vaatwasser	Siemens
Eigenaarshut	tweepersoonsbed



Lengte bed (m)	2 +/-
Badkamer	en suite
Toilet	apart
Toilet Systeem	elektrisch
Douche	en suite
Gastenhut 1	twee enkele bedden
Lengte bed (m)	2 +/-
Badkamer	en suite
Toilet	en suite
Toilet systeem	elektrisch
Gastenhut 2	ja
Lengte bed (m)	2 +/-
Badkamer	en suite
Toilet	en suite
Toilet systeem	elektrisch
Douche	en suite
Was/droog combinatie	Miele WT 2780

## MOTOR(EN)

Aantal motoren	2
Merk	John Deere
Type	6068SFM50M5
Pk	300
kW	220.50
Brandstof	diesel
Geïnstalleerd in jaar	2011
Bereik (nm)	3300
Koelsysteem motor	indirecte warmtewisselaar
Aandrijving	schroefas
Motorbediening	elektrisch
Keerkoppeling	hydraulisch



<b>Boegschroef</b>	hydraulisch
<b>Hekschroef</b>	hydraulisch
<b>Type schroef</b>	vast
<b>Schroefbladen</b>	4
<b>Materiaal schroefas</b>	roestvast staal
<b>Smering schroefas</b>	ja
<b>Elektrische lenspomp</b>	ja
<b>Bilge alarm</b>	ja
<b>Elektrische installatie</b>	12V - 24V - 230V
<b>Generator</b>	Whisper Power M-SQ12
<b>Accu's</b>	12x Mastervolt MVSV 1500
<b>Acculader/omvormer</b>	Victron Quattro 24/5000/120
<b>Walstroom</b>	met kabel
<b>Scheidingstrafo</b>	Victron 3600W
<b>Watermaker</b>	HP SCA Watermakers (needs maintenance)
<b>Stabilisatoren</b>	vin MATN

## NAVIGATIE

<b>Kompas</b>	Via GPS
<b>Marifoon</b>	Raymarine 240E
<b>Radar</b>	E140w HD Digital
<b>Plotter</b>	Raymarine ST70+
<b>AIS transceiver</b>	ja
<b>Navigatieverlichting</b>	ja
<b>Zoeklicht</b>	ja

## UITRUSTING

<b>Zonnetent</b>	ja
<b>Deur in spiegel</b>	ja
<b>Dekdouche</b>	ja
<b>Anker</b>	ja



<b>Ankerketting</b>	ja
<b>Ankerlier</b>	hydraulisch
<b>Dekwasinstallatie</b>	Jabsco 52700-0094 / 26 liter per min
<b>Zeereling</b>	draad
<b>Ruitenwisser</b>	ja
<b>Stootkussens</b>	ja
<b>Landvasten</b>	ja
<b>TV</b>	Samsung
<b>Surround Sound System</b>	Sonos
<b>Speakers in salon</b>	Sonos
<b>Speakers in hut</b>	Sonos
<b>Klok - barometer</b>	ja
<b>Brandblusser in motorkamer</b>	ja









# VRIPACK NED 70



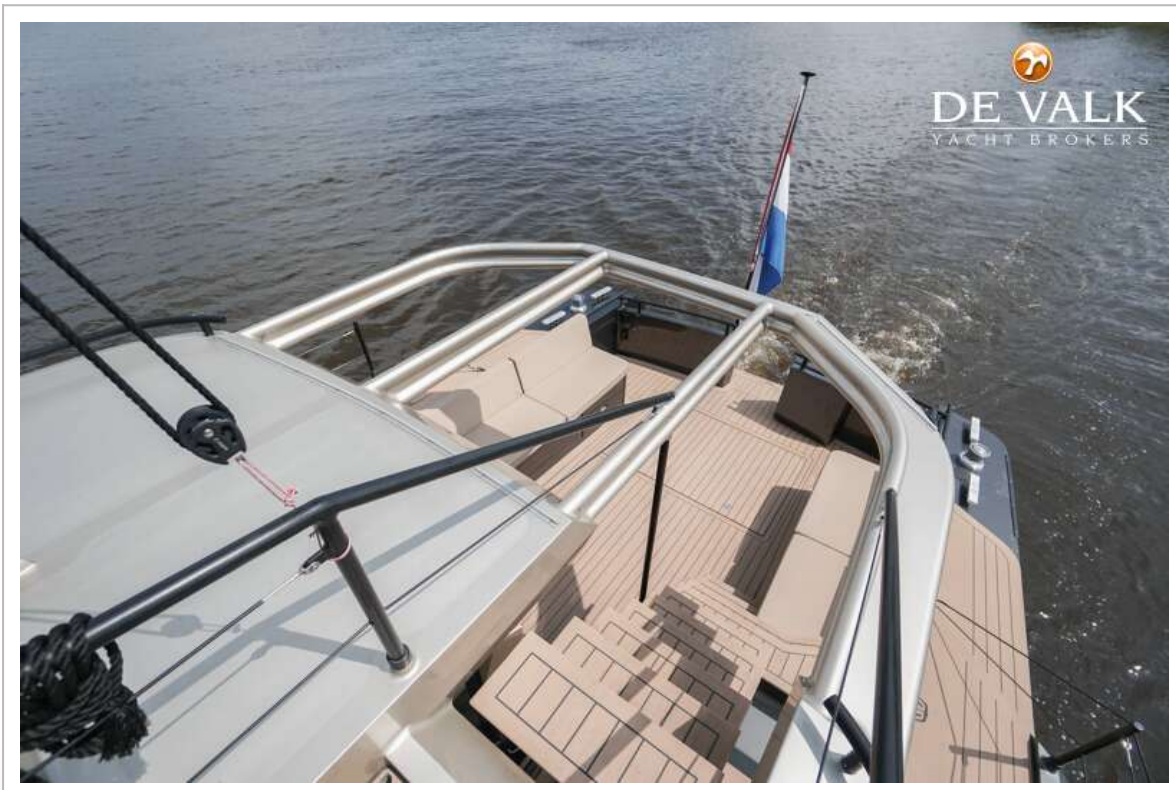
# VRIPACK NED 70



# VRIPACK NED 70



# VRIPACK NED 70

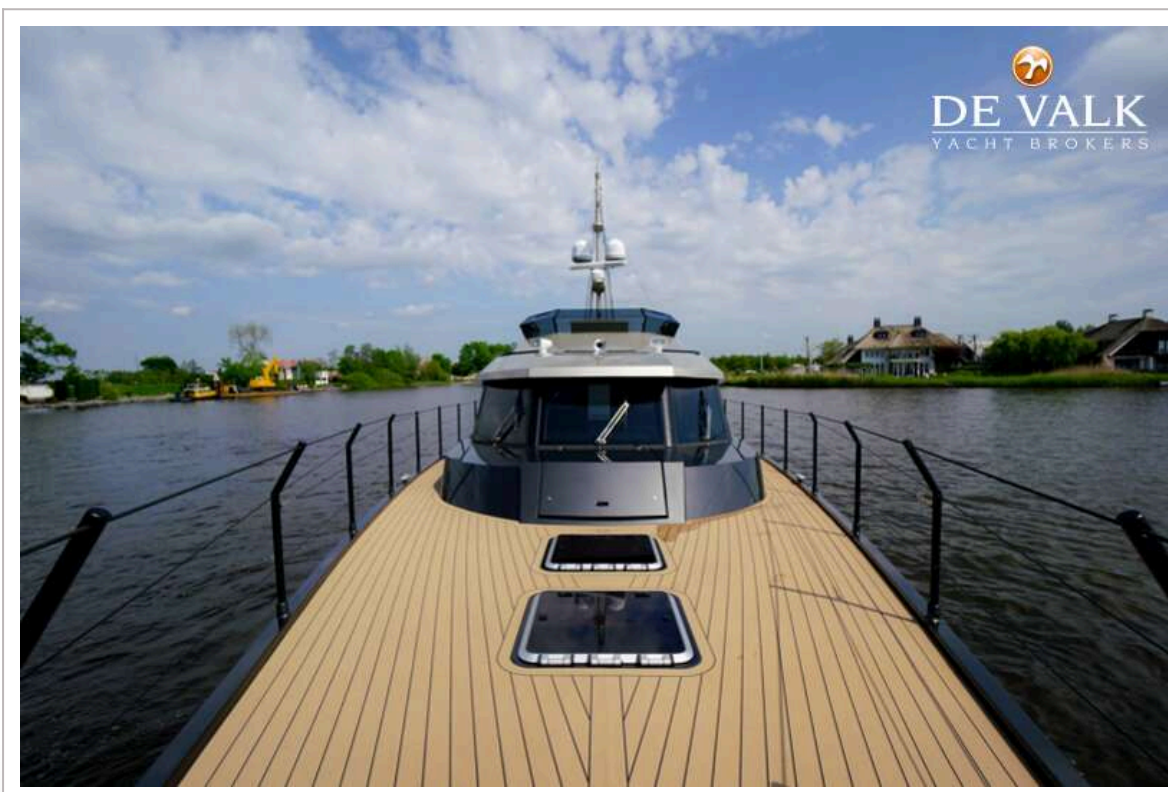


# VRIPACK NED 70



# VRIPACK NED 70



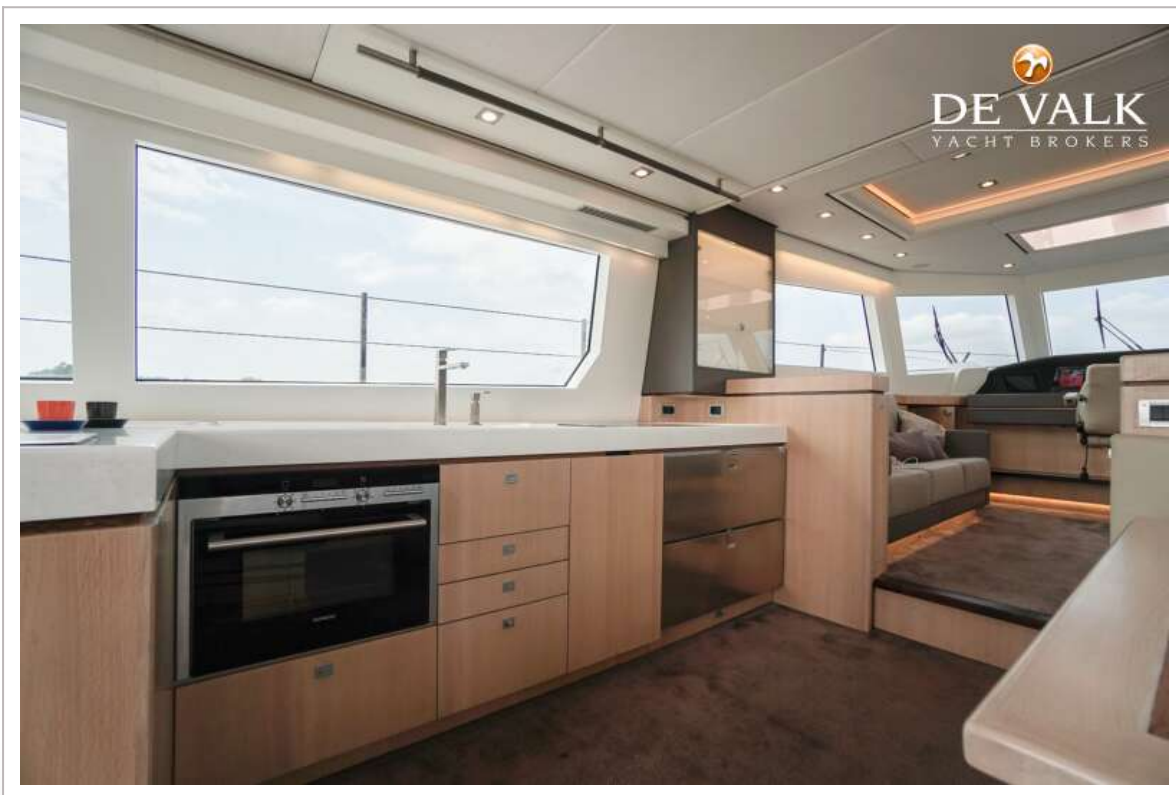
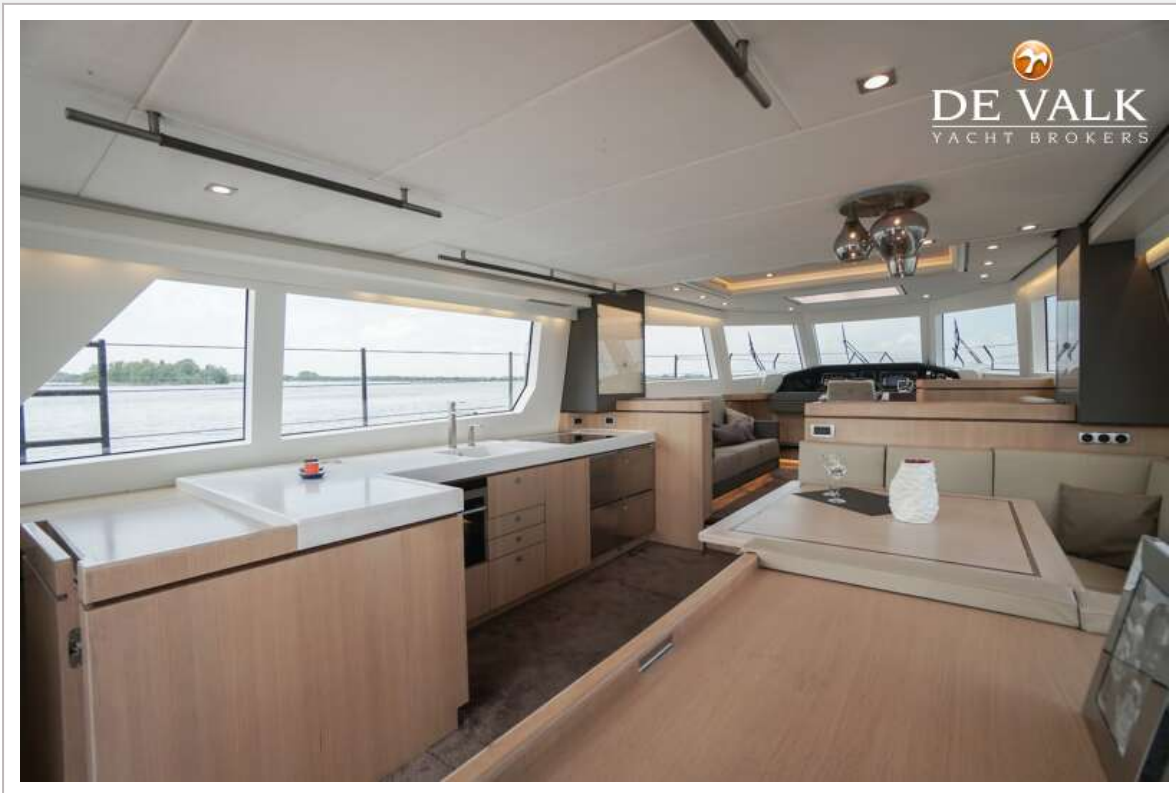




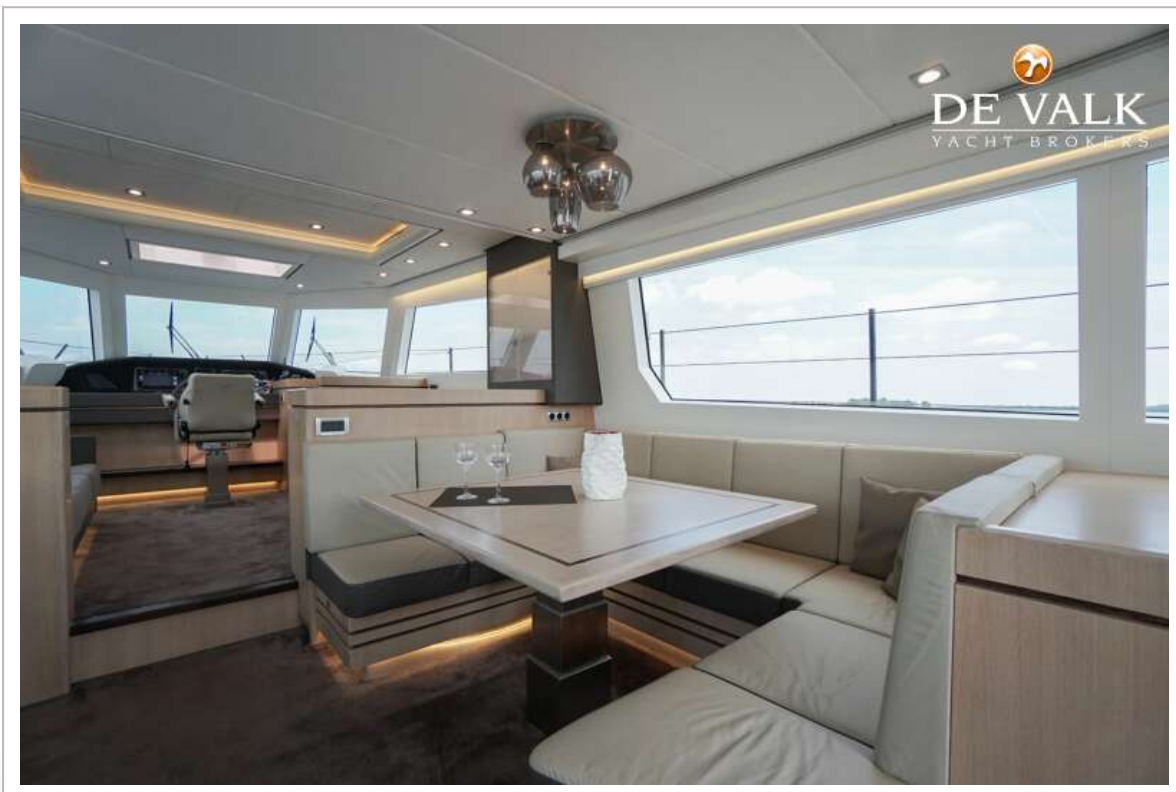
# VRIPACK NED 70



# VRIPACK NED 70

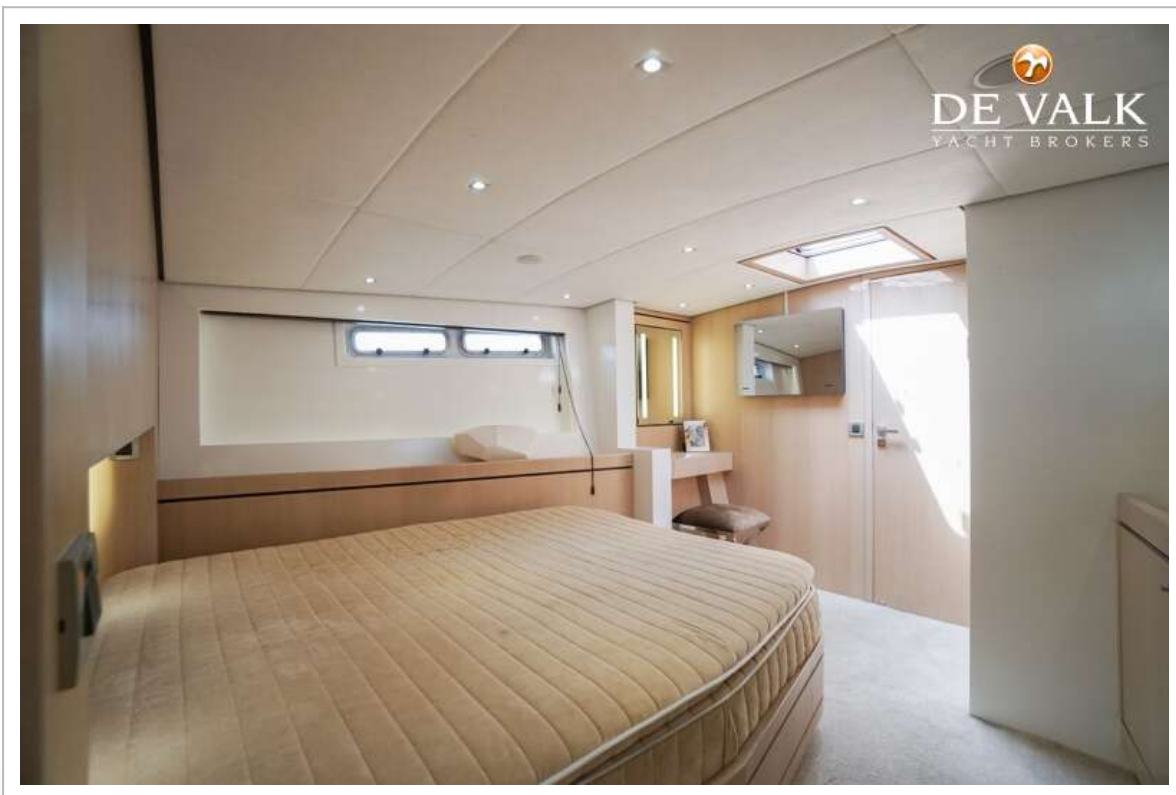
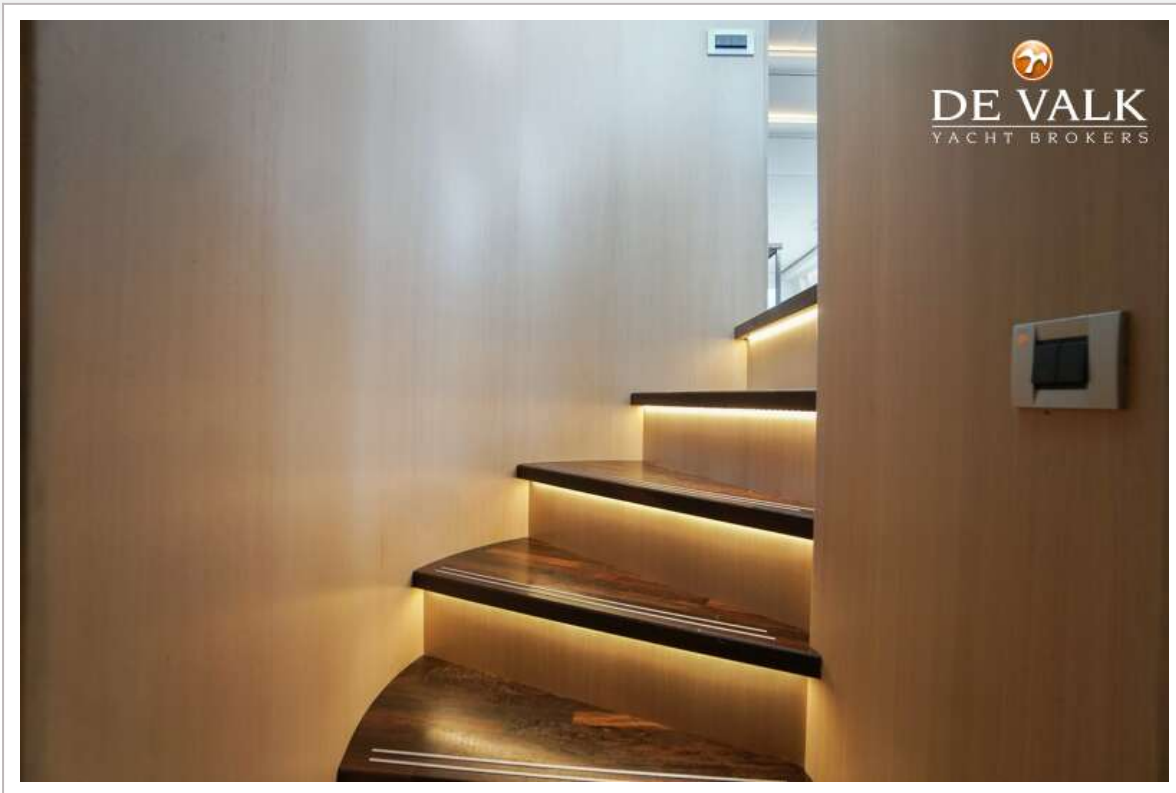


# VRIPACK NED 70



# VRIPACK NED 70

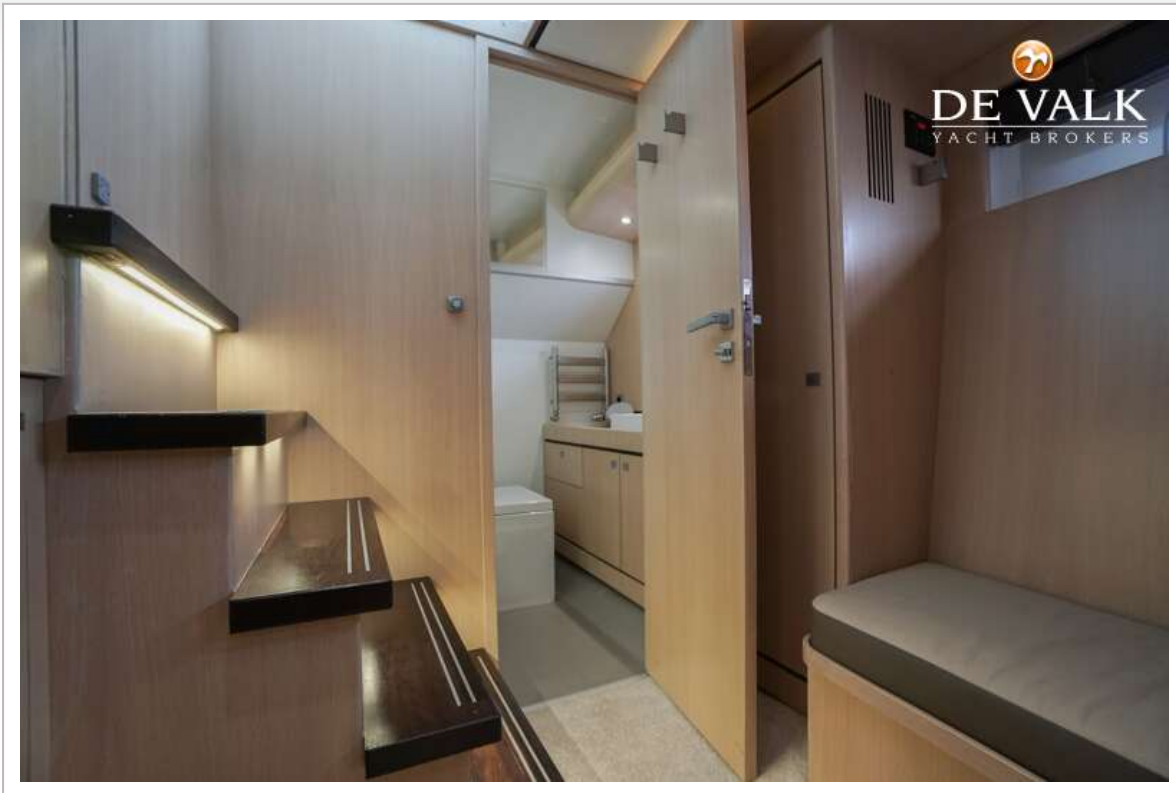




# VRIPACK NED 70









# VRIPACK NED 70



