



ROUND BILGED HAAK 60

ROUND BILGED HAAK 60

VAN DE MAKELAAR

Ervaar echt long-range varen met dit tijdloze 60-voets klassieke motorjacht, gebouwd bij de gerenommeerde scheepswerf Haak in Nederland. Ontworpen voor comfortabel reizen, met elegante klassieke lijnen en traditioneel Nederlands vakmanschap. Een jacht voor liefhebbers van maritiem erfgoed, betrouwbaarheid en de vrijheid om verre bestemmingen in stijl te bereiken.

Mark Hesselmans

SPECIFICATIES

Afmetingen	18.00 x 5.20 x 2.10 (m)	Bouwer	Shipyards Haak / Zaandam
Bouwjaar	1971	Hutten	4
Materiaal	Staal	Slaapplaatsen	8
Motor(en)	1 x Mercedes OM 355 diesel	Pk/Kw	195.00 (pk), 143.00 (kw)
Vraagprijs	€ 555.000 (BTW Betaald)	Ligplaats	bij verkoopkantoor

CONTACT

Kantoor	De Valk Sneek	Telefoon	+31 (0)515 42 80 30
Adres	Zwolsmanweg 7 8606 KC Sneek NL	E-mail	sneek@devalk.nl

DISCLAIMER

Hoewel er uiterste zorg besteed is aan de correctheid, volledigheid en actualiteit van onze informatie kunnen hieraan geen rechten worden ontleend.



ROUND BILGED HAAK 60

ALGEMEEN

Model	ROUND BILGED HAAK 60
Type	motorjacht
Lengte (m)	18,00
Breedte (m)	5,20
Diepgang (m)	2,10
Doorvaarhoogte (m)	8,00
Doorvaarhoogte min (m)	5,30
Stahoogte (m)	1,95
Bouwjaar	1971
Gebouwd door	Shipyards Haak / Zaandam
Land	Nederland
Ontwerper	Haak
Waterverplaatsing (t)	58
Ballast (ton)	beton
Romp materiaal	staal
Romp kleur	wit
Huiddikte romp (mm)	8-6 mm
Rompvorm	rondspant
Kiel type	kimkielen
Materiaal opbouw	staal
Huiddikte opbouw (mm)	deels aluminium voor het kompas 5 mm
Huiddikte dek (mm)	5 mm
Stootlijst	staal
Dek materiaal	staal
Afwerking dek	Partly teak and flexiteek
Afwerking opbouw	verf
Antifouling (jaar)	2025 Hempel
Raamlijsten	aluminium
Raammateriaal	hardglas
Dekluik	2x escape hatch forward



ROUND BILGED HAAK 60

Patrijspoorten	koper verchroomd
Isolatie	schuimplaten
Mast neerklapbaar	handbediend
Brandstoftank (liter)	staal 3x double bottom tanks; total 4.800 ltr.
Brandstoftank 2 (liter)	Tanks cleaned 2020
Inhoudsmeter (brandstoftank)	Bep
Brandstof dagtank (liter)	roestvast staal 150 ltr. filled with electric pump
Inhoudsmeter (dagtank)	Bep
Drinkwatertank (liter)	staal 4.000 ltr. forward double bottom tank, cemented
Inhoudsmeter (drinkwatertank)	Bep
Inhoudsmeter (vuilwatertank)	Bep
Vuilwatertank afvoer	pomp
Grijswatertank (liter)	staal 2.000 Ltr forward tank also used as trim tank
Inhoudsmeter (grijswatertank)	Bep
Stuurwiel	hydraulisch
Binnen stuurstand	ja
Noodhelmstok	ja
Extra info verfsysteem	Last painted 2025 1 component
Extra info	Last refit at Talsma Shipyard - Franeker/NL

ACCOMMODATIE

Hutten	4
Slaapplaatsen	8
Interieur	Teak with Oak on maindeck; Mahogany with Ash trim in accom.
Indeling	ja
Vloer	vloerbedekking
Achterdek	With settee
Stuurhut	ja
Deksalon	ja
Stahoogte salon (m)	1,93 m
Verwarming	CV Kabola (2025)



ROUND BILGED HAAK 60

Kaartentafel	ja
Openslaande deur achterdek	ja
Keuken	ja
Aanrechtblad	kunststof
Spoelbak	roestvast staal
Kooktoestel	gas 4 burner gas AEG
Oven	ja
Afzuigkap	Atag
Combi magnetron/oven	LG
Koelkast	Zanussi
Vriezer	Bosch
Warmwatersysteem	via CV
Waterdruksysteem	elektrisch
Eigenaarshut	twee enkele bedden
Lengte bed (m)	1,90 m
Kledingkast	hangend/lades/legplanken
Badkamer	en suite
Toilet	en suite
Toilet Systeem	elektrisch
Wasbak	in de badkamer
Douche	en suite
Gastenhut 1	twee enkele bedden
Lengte bed (m)	1,90 m
Kledingkast	hangend/lades/legplanken
Badkamer	gedeeld
Toilet	gedeeld
Toilet systeem	elektrisch
Wasbak	in de hut
Douche	gedeeld
Gastenhut 2	stapelbed
Lengte bed (m)	1,90 m.
Kleerkast	hangend gedeelte en lades



ROUND BILGED HAAK 60

Badkamer	gedeeld
Gastenhut 3	stapelbed
Lengte bed (m)	1,90 m.
Kleerkast	hangend gedeelte en lades
Badkamer	ja
Wasmachine	Siemens

MOTOR(EN)

Aantal motoren	1
Merk	Mercedes
Type	OM 355
Pk	195
kW	143
Brandstof	diesel
Geïnstalleerd in jaar	1972
Maximale snelheid (kn)	9,5
Kruissnelheid (kn)	7
Verbruik (ltr/uur)	7
Bereik (nm)	2700
Koelsysteem motor	indirecte warmtewisselaar
Aandrijving	schroefas
Schroefas afdichting	ja
Motorbediening	mechanisch
Keerkoppeling	mechanisch Reintjens; BGA 180- 3:1
Boegschroef	elektrisch Sidepower 24V
Hekschroef	elektrisch Sidepower 24V
Uitlaatsysteem	droog
Type schroef	vast Van Voorden; diam. 950mm
Schroefbladen	3
Materiaal schroefas	staal
Smearing schroefas	vet Automatic



ROUND BILGED HAAK 60

Elektrische lenspomp	2x Flojet (also in use for black water tank)
Bilge alarm	ja
Elektrische installatie	12/24/230 V.
Generator	Kohler 8 kWh
Draaiuren generator	2134
Accu's	ja
Startaccu	2x optima Red Top
Lichtaccu	2x Wilco 230 amp
Generatoraccu	1x Centurion 100 Amp
Boegschroefaccu	2x Centurion 240 Amp
Hekschroefaccu	2x Centurion 240 Amp
Accu monitor	Victron BMV
Acculader/omvormer	Victron Quatro 24/5000/2120
Walstroom	met kabel
Scheidingstrafo	Victron 3.5
Extra info	Lube oil tank 100 ltr.
Extra info	Day fuel tank 100 ltr. for Kabola and genset

NAVIGATIE

Kompas	ja
Electrisch kompas	In multiscreen
Dieptemeter	In multiscreen
Log	In multiscreen
Windmeetset	In multiscreen
Marifoon	Shipmate RS8315
Autopiloot	Raymarine
Roerstand aanwijzer	In the autopilot and on the multiscreen
Radar	Quantum 24 mijl
GPS	ja
Radar/GPS/plotter	Raymarine axiom multiscreen
PC computer	ja



Elektronische kaart(en)	Navionics
AIS transceiver	Ais A Carbon Pro
Camera	Rear view in multiscreen
Navigatieverlichting	ja
Zoeklicht	ja
Praai installatie	Defect

UITRUSTING

Kuipent	ja
Raamkleden	ja
Kuipkussens	ja
Kuiptafel	ja
Zwemtrap	ja
Deur in spiegel	ja
Loopplank	ja
Dekdouche	Cold
Anker	Pool 2x
Ankerketting	100 mtr. 2x
Ketting teller	Not connected
Ankerlier	elektrisch Wolfranss down by gravity up electric
Kaapstander	Rear
Dekwasinstallatie	ja
Dekkraan	500 Kg
Zeereling	staal
Handgreep (opbouw)	staal
Zij-instap in reling	ja
Reddingsvlot	container
Reddingsvlot (pers)	8
Reddingsvlot laatst gekeurd	Expired
Zwemvesten	8 plus floating body's
Reddingsboei	ja



ROUND BILGED HAAK 60

Ruitenwisser	2x
Slingerruit	Speich
Raamventilator	ja
Ruitverwarming	ja
Hoorn	luchtdruk
Stootkussens	ja
Landvasten	ja
Reserve onderdelen	ja
Gereedschap	ja
TV	Sony
Radio-cd speler	1x JVC 1x Pionier
Speakers in salon	ja
Klok - barometer	Prosser electric Baro Wempe
Brandblusser	ja
Brandblusser laatst gekeurd	ja
Automatisch brandblussysteem	Halon
Extra info	CVO until 2031



ROUND BILGED HAAK 60



ROUND BILGED HAAK 60



ROUND BILGED HAAK 60



ROUND BILGED HAAK 60



ROUND BILGED HAAK 60



ROUND BILGED HAAK 60



ROUND BILGED HAAK 60



ROUND BILGED HAAK 60



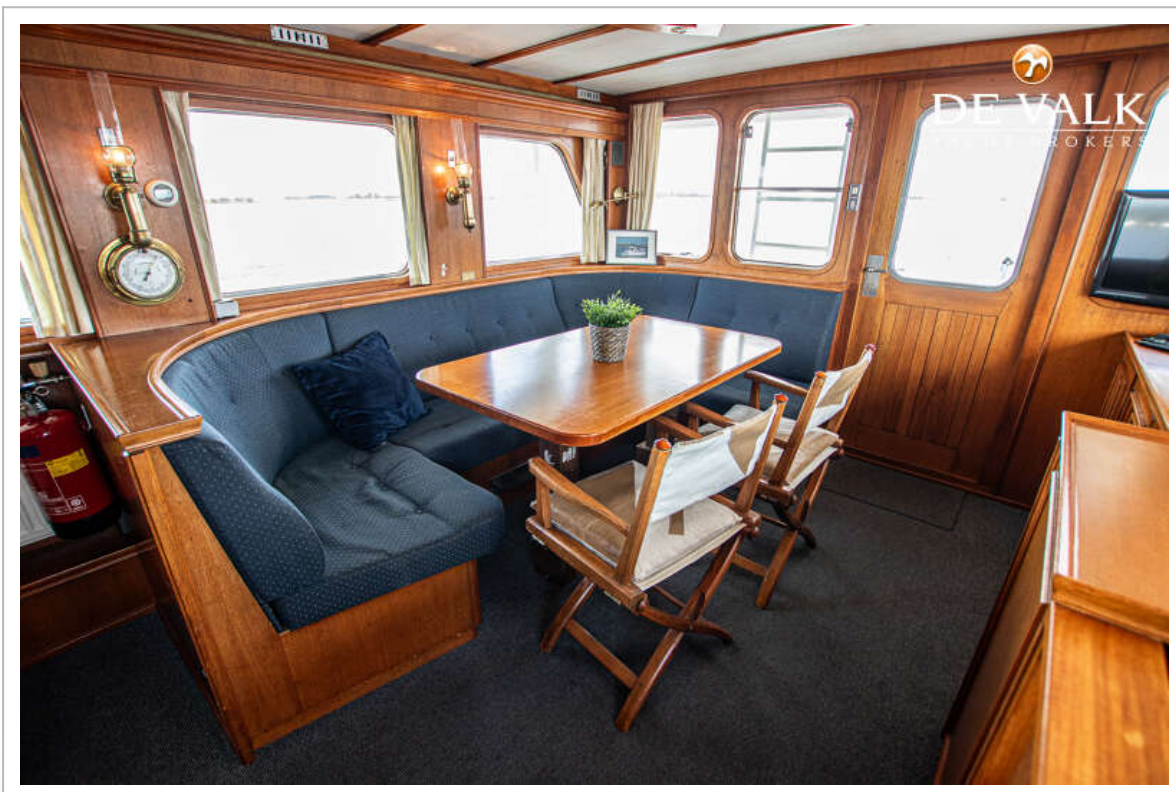
ROUND BILGED HAAK 60



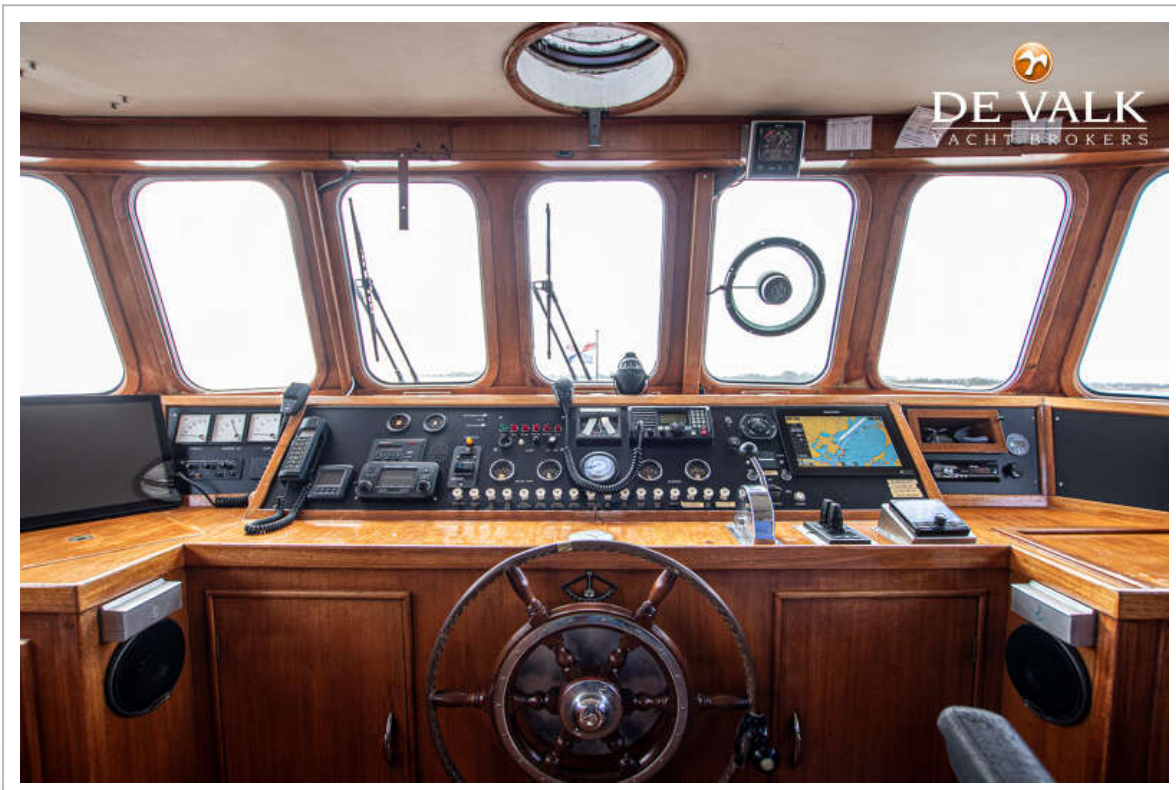
ROUND BILGED HAAK 60



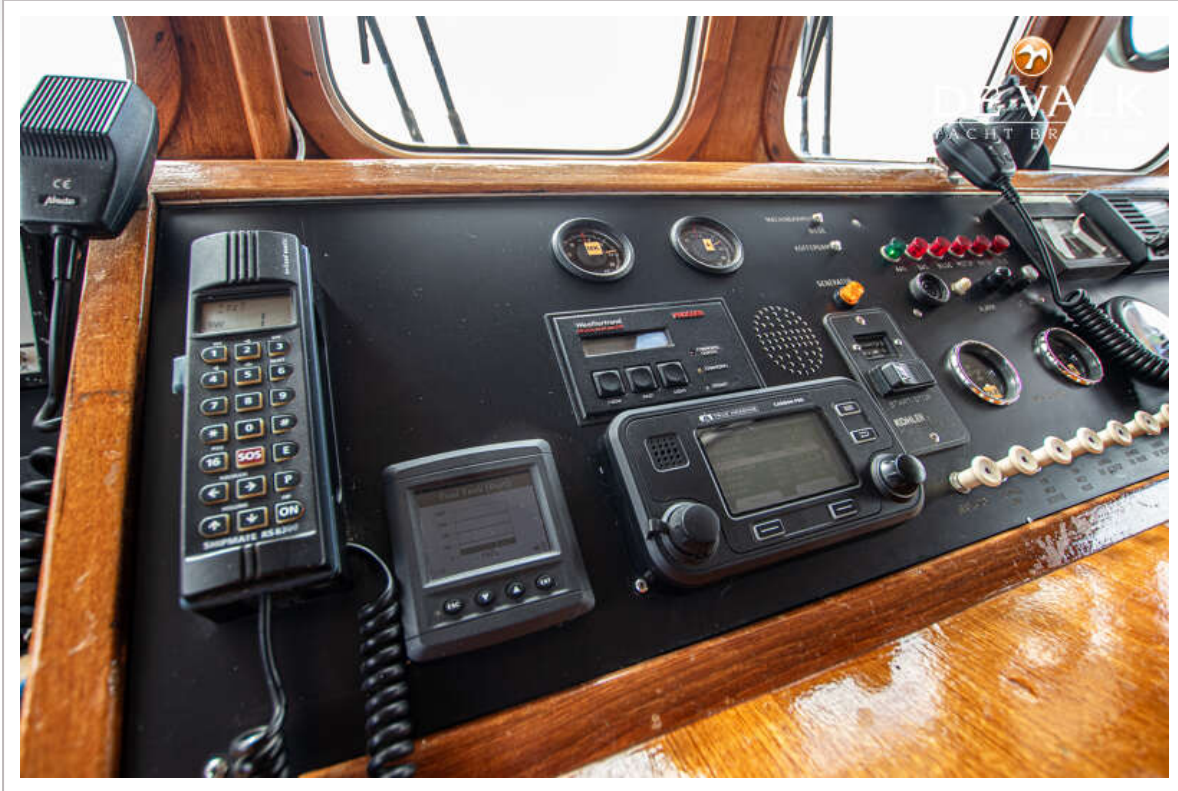
ROUND BILGED HAAK 60



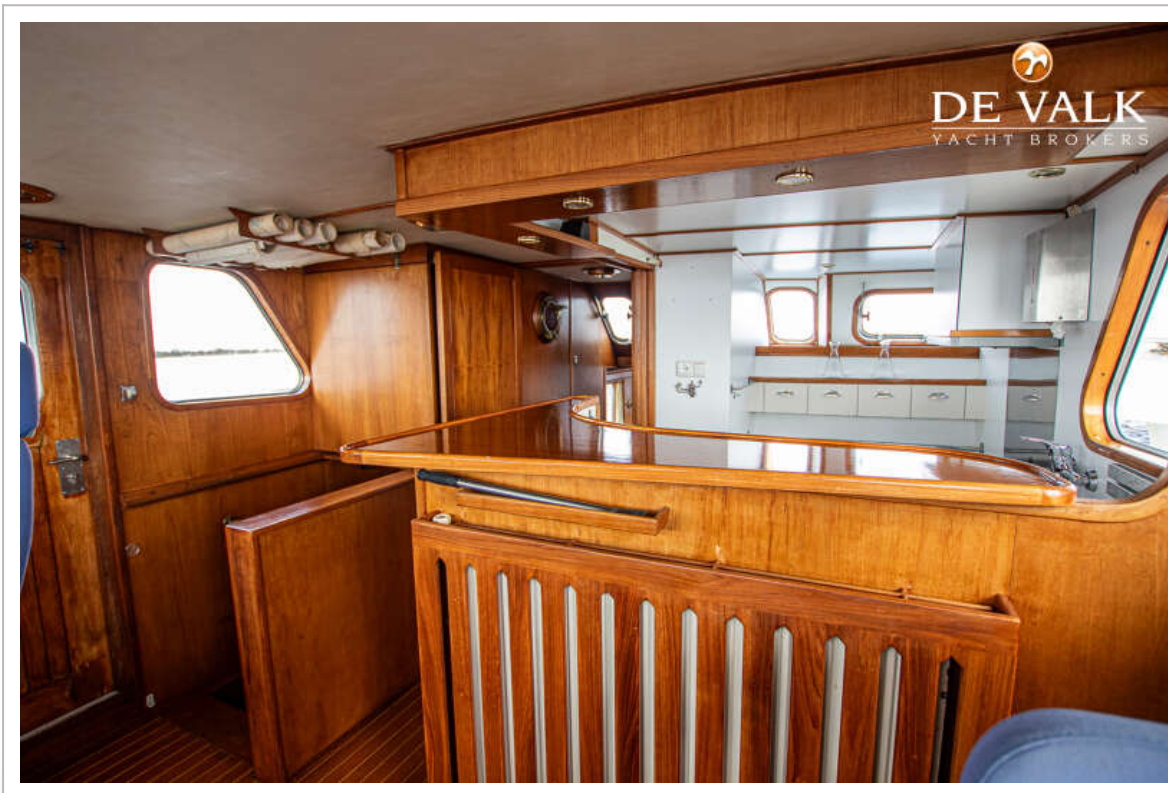
ROUND BILGED HAAK 60



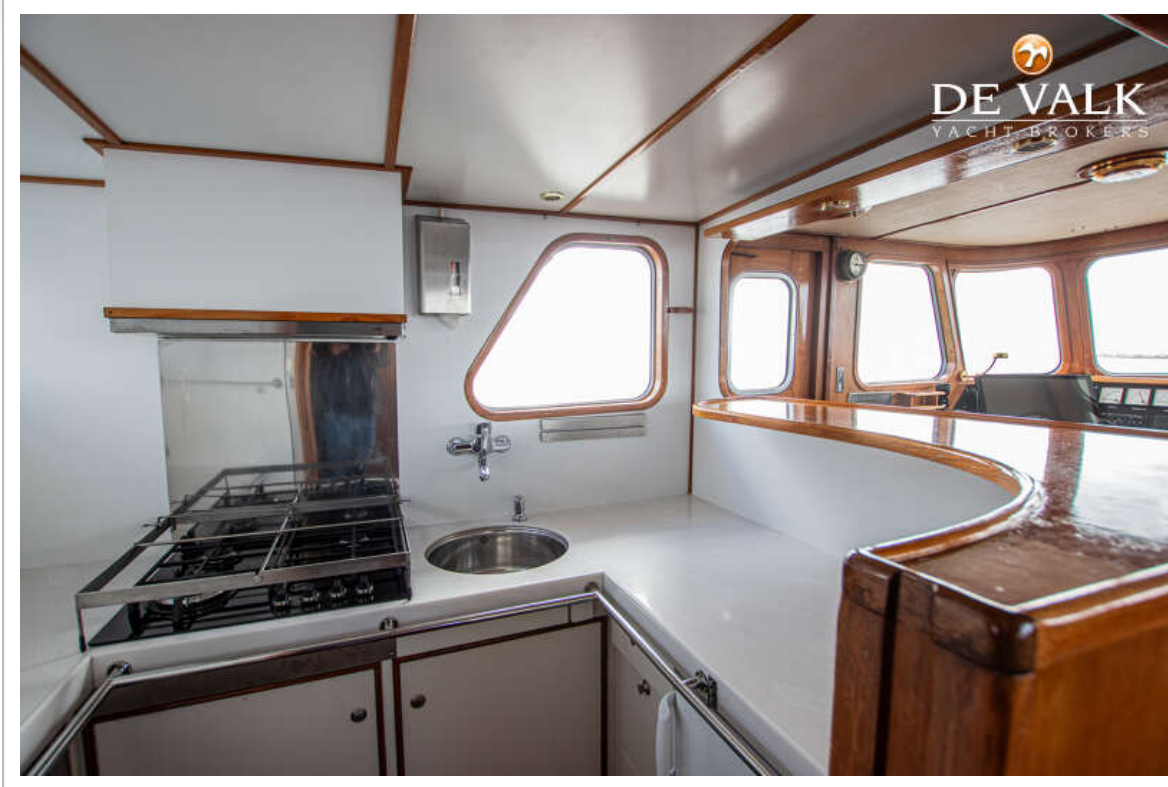
ROUND BILGED HAAK 60



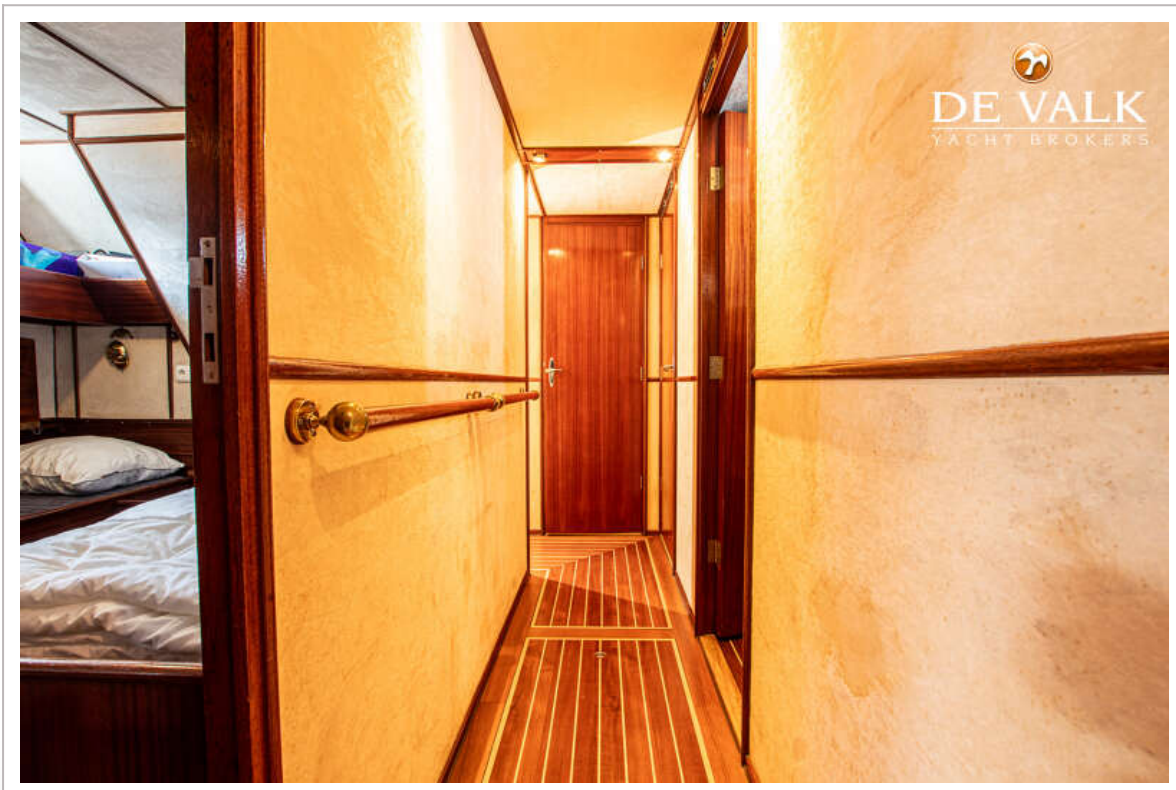
ROUND BILGED HAAK 60



ROUND BILGED HAAK 60



ROUND BILGED HAAK 60



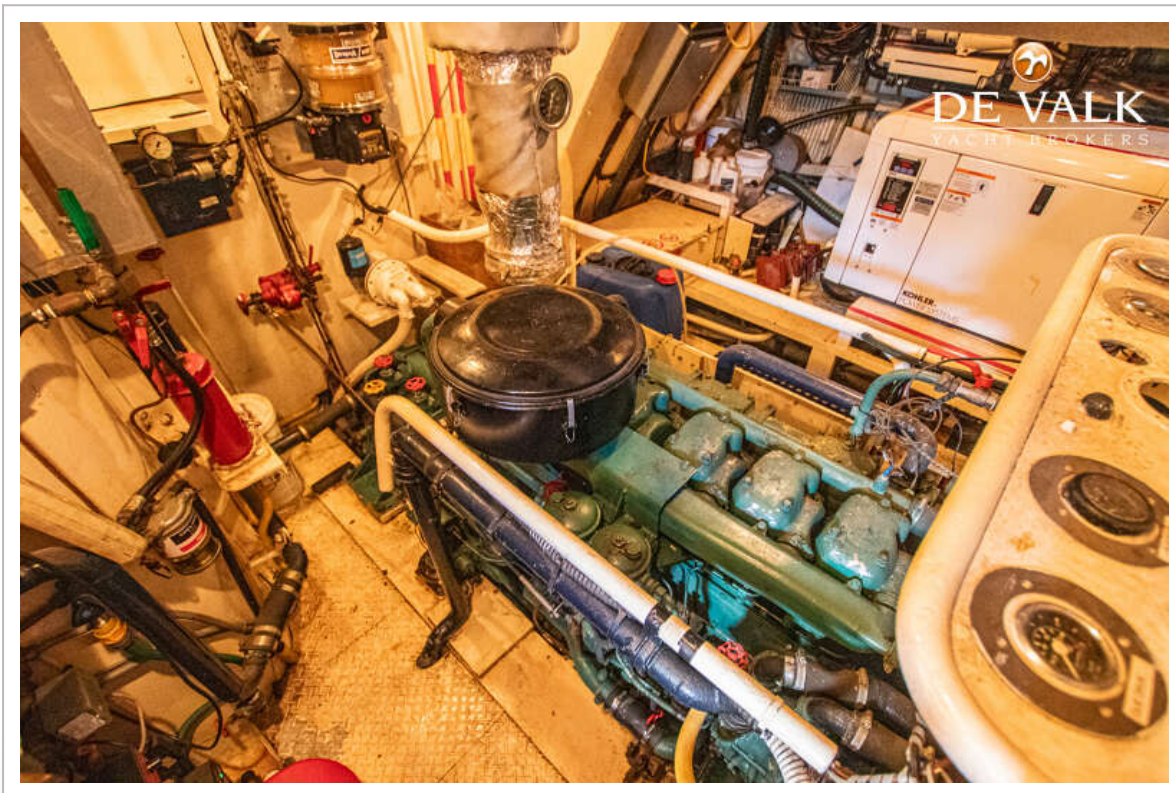
ROUND BILGED HAAK 60



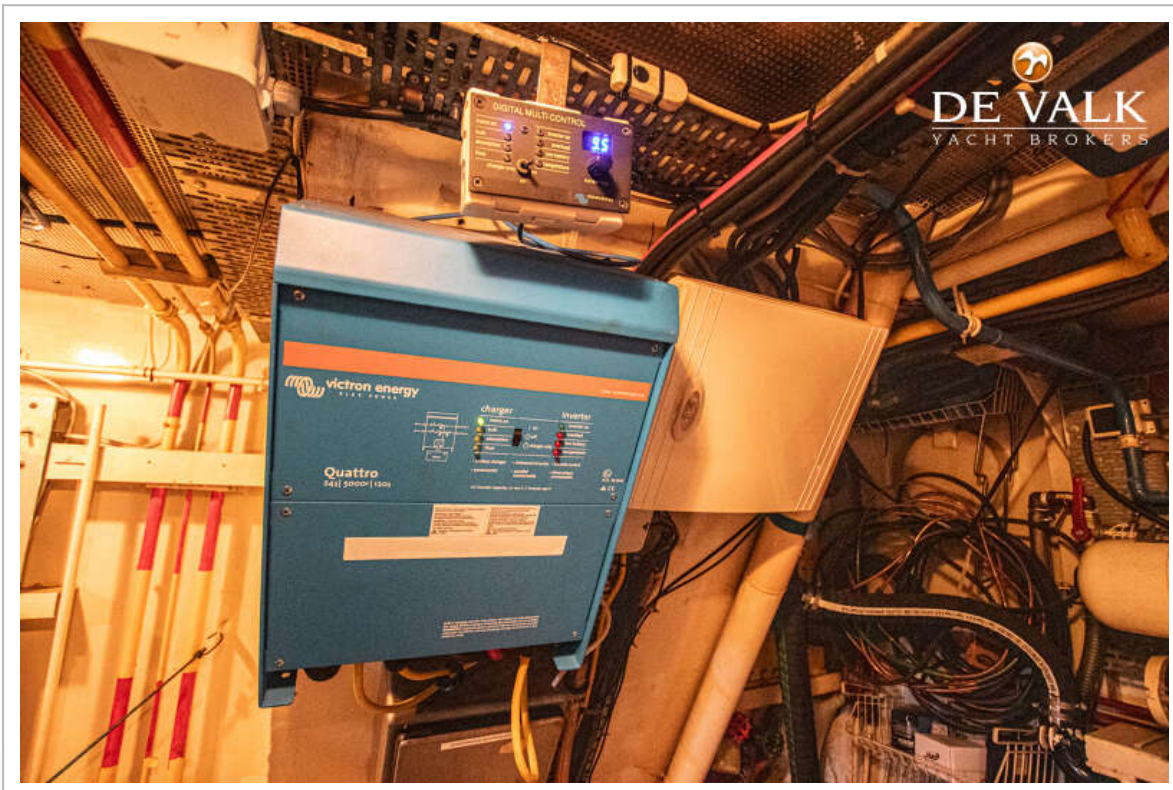
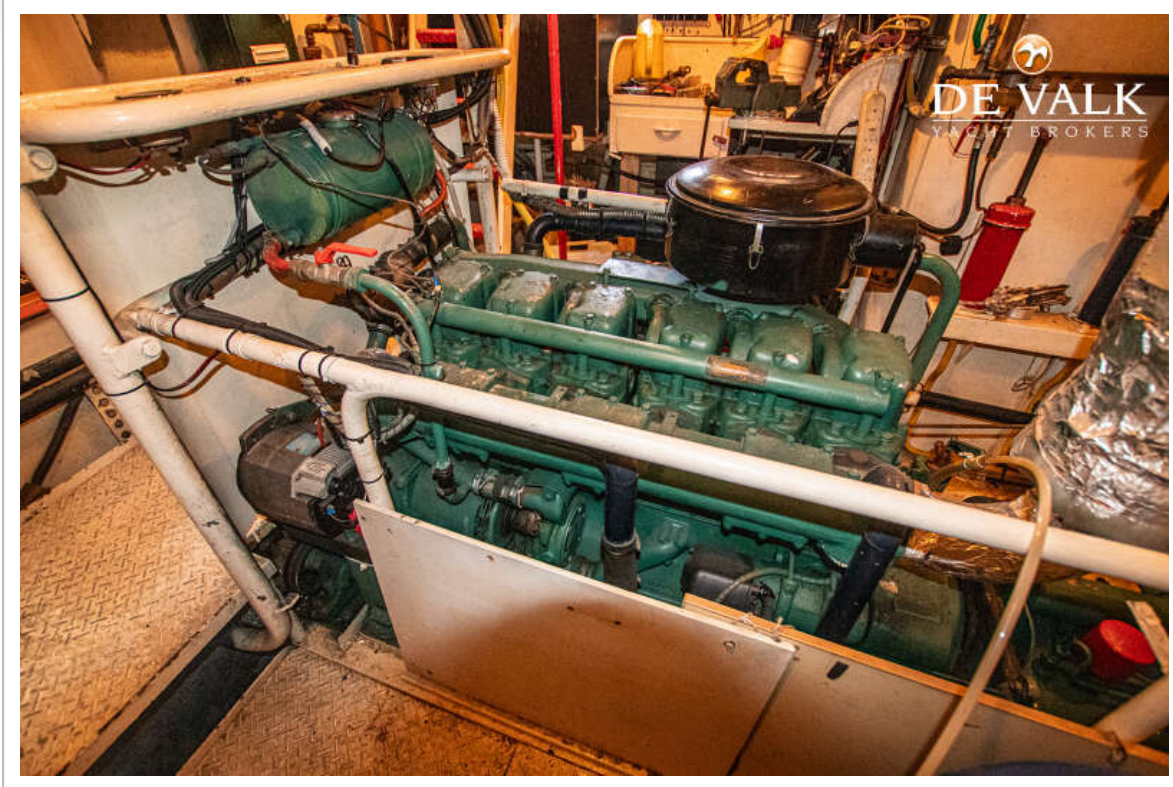
ROUND BILGED HAAK 60



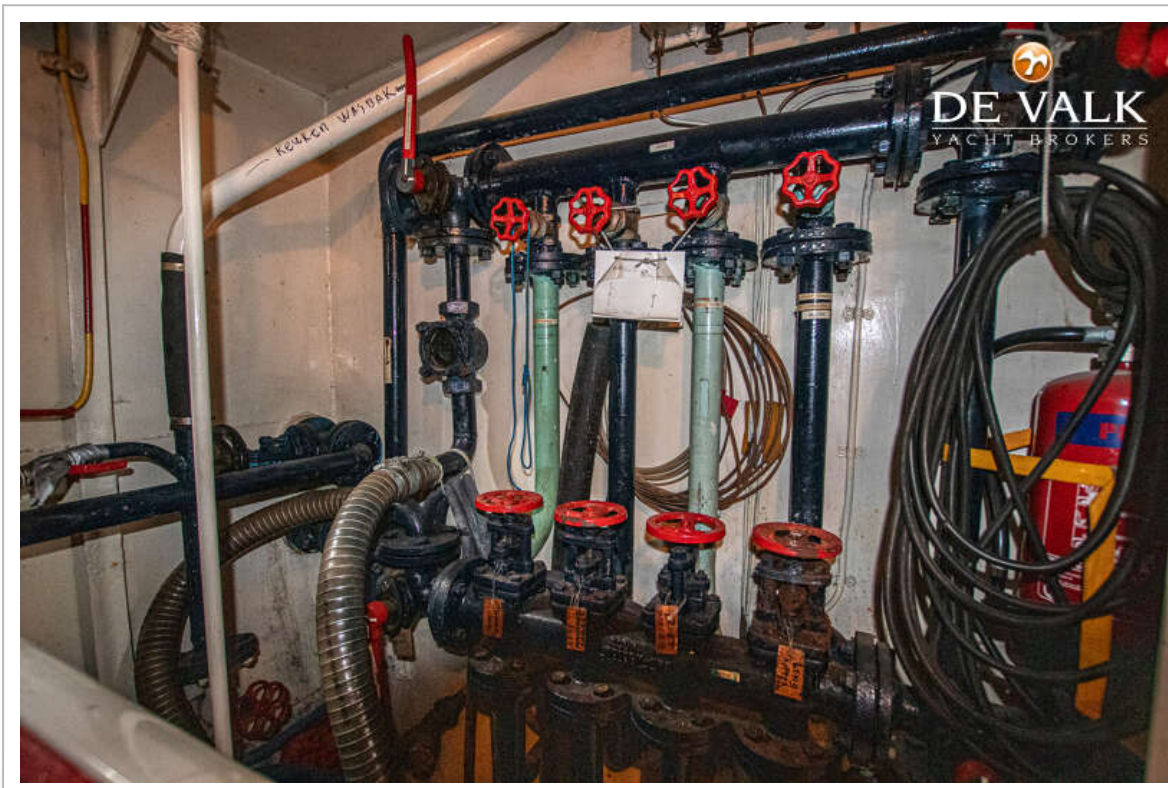
ROUND BILGED HAAK 60



ROUND BILGED HAAK 60



ROUND BILGED HAAK 60



ROUND BILGED HAAK 60

