



DE VALK  
YACHT BROKERS



## TRINTELLA 53



DE VALK  
YACHT BROKERS

## VAN DE MAKELAAR

Veelzijdig centercockpit zeiljacht van de bekende Anne Wever werf. De Trintella 53 is het vlaggenschip van de polyester range en evenaart de aluminium serie in sterkte, zeilprestaties en betrouwbaarheid. De grote achterkajuit biedt u alle comfort die u nodig heeft tijdens een langer verblijf aan boord. Er is veel opbergruimte, brandstof en watervoorziening. Allerlei upgrades door de jaren heen en nu uitgebreid gerefit. Een ideaal jacht wanneer u wilt gaan cruisen. En haar geheime wapen; de ondiepe kiel met hefzwaard, voor meer zeilprestaties plus een vaargebied met geringe diepgang.

*Marc Weijnenberg*

## SPECIFICATIES

<b>Afmetingen</b>	16.15 x 4.70 x 3,00 / 1.70 (m)	<b>Bouwer</b>	Jachtwerf Trintella / Anne Wever
<b>Bouwjaar</b>	1983	<b>Hutten</b>	3
<b>Materiaal</b>	Polyester	<b>Slaapplaatsen</b>	7
<b>Motor(en)</b>	1 x Perkins 6.354M diesel	<b>Pk/Kw</b>	124.00 (pk), 91.26 (kw)
<b>Vraagprijs</b>	verkocht (BTW )	<b>Ligplaats</b>	elders / niet bij verkoopkantoor

## CONTACT

<b>Kantoor</b>	De Valk Thuishaven	<b>Telefoon</b>	+31 35 5829042
<b>Adres</b>	Marinaweg 8 (postal address) 1361 AC Almere NL	<b>E-mail</b>	thuishaven@devalk.nl

## DISCLAIMER

Hoewel er uiterste zorg besteed is aan de correctheid, volledigheid en actualiteit van onze informatie kunnen hieraan geen rechten worden ontleend.



## ALGEMEEN

Model	TRINTELLA 53
Type	zeiljacht
Lengte (m)	16,15
Lengte waterlijn (m)	13,20
Breedte (m)	4,70
Diepgang (m)	1,70
Diepgang min (m)	3,00
Doorvaarthoogte min (m)	23,00
Stahoogte (m)	2,00
Bouwjaar	1983
Gebouwd door	Jachtwerf Trintella / Anne Wever
Land	Nederland
Ontwerper	E.G. van de Stadt
Waterverplaatsing (t)	23
Ballast (ton)	lood 7,1
Romp materiaal	polyester
Romp kleur	blauw
Rompvorm	rondspant
Kiel type	kiel midzwaard
Materiaal opbouw	polyester
Stootlijst	Teak+stainless strip
Dek materiaal	polyester
Afwerking dek	teak 2000 installed, overhauled in 2022 (10mm)
Afwerking kuip	teak
Raamlijsten	aluminium
Raammateriaal	polycarbonaat Tinted
Dekluik	ja
Patrijspoorten	aluminium (+storm shutters)
Brandstoftank (liter)	polyester 800
Drinkwatertank (liter)	polyester 1250



<b>Vuilwatertank (liter)</b>	polyester Optional 325 (not yet connected)
<b>Grijswatertank (liter)</b>	polyester 170
<b>Stuurwiel</b>	hydraulisch Whitlock
<b>Noodhelmstok</b>	ja
<b>Extra info verfsysteem</b>	romp nieuw gelakt in 2-comp Epifanes (2022)
<b>Extra info</b>	<p>Zeer ruime kuip met dito kuipbanken 2,43 x 0,48 mtr, ruime baskisten achter en zeilopbergruimte voor. Op de foto's zijn de deuren niet gemonteerd maar zijn nu wel afgehangen. De scheiding van de voorhutten is weggehaald maar is met niet te veel moeite weer te herstellen.</p>
<b>Extra info</b>	<p>Uitgebreide refit in 2022 bestaande uit; nieuwe afwerking binnen, badkamers, lakwerk, teakdekken revisie, pompen, buitenboordkranen, bedrading, slangen, boegschroef, inventaris, lakwerk exterieur, lazarettes voor en achter, ankergerie, salon stoffering, vloeren, accu's, ramen, professionele check-tuigage, zeilhoezen, navajds, alle tanks gereinigd, omvormers, interieur verlichting etc. Laat u niet misleiden door haar bouwjaar, ze is echt een fantastisch zeiljacht. Te koop wegens wijziging in toekomst plannen.</p>

## ACCOMMODATIE

<b>Hutten</b>	3
<b>Slaapplaatsen</b>	7
<b>Interieur</b>	teak
<b>Vloer</b>	houtprint (2022)
<b>Salon</b>	met U-vorm zitbank en compleet nieuwe bekleding (2022)
<b>Stahoogte salon (m)</b>	2,00 - 2,30
<b>Verwarming</b>	centrale verwarming Kabola 20kW (220v)
<b>Navigatie ruimte</b>	ja
<b>Kaartentafel</b>	ja
<b>Achterkajuit</b>	ja
<b>Dinette</b>	met klabare koffie/diner tafel
<b>Keuken</b>	grotendeels vernieuwd (2022)
<b>Aanrechtblad</b>	(2022)



<b>Spoelbak</b>	roestvast staal 1 x (2022)
<b>Kooktoestel</b>	gas Dometic 3 burner stove
<b>Oven</b>	Dometic
<b>Afzuigkap</b>	(220v)
<b>Magnetron</b>	Samsung (2022)
<b>Koelkast</b>	1 x bovenlader, 2 x Isotherm met deur en vriesvak 3 x
<b>Warmwatersysteem</b>	220V + motor Boiler / calorifier
<b>Waterdruksysteem</b>	elektrisch
<b>Eigenaarshut</b>	tweepersoonsbed
<b>Lengte bed (m)</b>	met recente Neptune comfort matrass, stahoogte 2,00 mtr 2,00 x 1,45
<b>Kledingkast</b>	hangend/lades/legplanken
<b>Badkamer</b>	en suite II
<b>Toilet</b>	en suite (2022)
<b>Toilet Systeem</b>	handbediening
<b>Wasbak</b>	in de badkamer
<b>Douche</b>	en suite (headroom shower 1,93 mtr)
<b>Gastenhut 1</b>	stapelbed
<b>Lengte bed (m)</b>	met Neptune matrass, stahoogte 2,00 mtr 2,00 x 1,00 + 2,00 x 0,70
<b>Kledingkast</b>	lades en legplanken
<b>Badkamer</b>	gedeeld II
<b>Toilet</b>	gedeeld
<b>Toilet systeem</b>	handbediening (2022)
<b>Wasbak</b>	in de badkamer
<b>Douche</b>	gedeeld (headroom 1,90 mtr)
<b>Gastenhut 2</b>	tweepers. bed + enkel bed
<b>Lengte bed (m)</b>	met Neptune matrass, stahoogte 2,00 mtr 2,00 x 1,40 + 2,00 x 0,70
<b>Kleerkast</b>	lades en legplanken



## Extra info

Alle ruimtes hebben voldoende licht en ventilatie mogelijkheden. Veel patrijspoorten en dekluisen die open kunnen. Nieuwe douche afvoerpompen, led interieurverlichting, lakwerk interieur, nieuwe vloeren.

## MOTOR(EN)

Aantal motoren	1
Merk	Perkins
Type	6.354M
Pk	124
kW	91.26
Brandstof	diesel
Geïnstalleerd in jaar	1983
Maximale snelheid (kn)	9
Kruissnelheid (kn)	7
Verbruik (ltr/uur)	5
Motoruren	2470
Koelsysteem motor	indirecte warmtewisselaar Overhauled 2022
Aandrijving	schroefas
Motorbediening	bowden kabels
Keerkoppeling	hydraulisch Velvet Paragon
Boegschroef	elektrisch Quick 85kgf (2022)
Uitlaatsysteem	watergekoeld
Stuwdrukklager	ja
Type schroef	vaanstand Maxprop
Schroefbladen	3
Materiaal schroefas	roestvast staal
Smering schroefas	vet
Handlenspomp	1 x
Elektrische lenspomp	2 x
Elektrische installatie	12v/24v/220v
Startaccu	2 x 50ah (2022)



Lichtaccu	4 x 230ah (2022)
Navigatie accu	2 x 230ah
Boegschroefaccu	ja
Acculader	Mastervolt 12v/35amp + Mastervolt 24v/75amp
Omvormer	Mastervolt 24v/2500watt-220v + Victron 24v/800watt-220v
Diodebrug	ja
Walstroom	ja
Extra info	nieuwe rompdooervoeren en kunststof afsluiters (2022) en deels nieuwe bedrading (2022), schroefaslager vernieuwd (2021)
Extra info	3 dozen met verschillende reserve onderdelen

## NAVIGATIE

Kompas	Plastimo Olympic 135
Electrisch kompas	via de autopiloot
Multi control display	Raymarine ST60
Dieptemeter	Raymarine ST60
Log	Raymarine ST60
Windmeetset	Raymarine ST60
Repeaters	2 x Raymarine ST60 Tridata + Multi
Marifoon	met kuip-set Standard Horizon
Autopiloot	Robertson AP300X
Roerstand aanwijzer	2 x VDO
GPS	Furuno GP-300
Plotter	Raymarine Hybrid Touch
Elektronische kaart(en)	ja
AIS transponder	+ Nmea 0183/2000 multiplexer en WIFI onboard netwerk CTRX Seapilot Class B
Epirb	McMurdo 406 Class 2 (01-2027)
Navigatieverlichting	ja

## UITRUSTING



Buiskap met grijp-beugel	(2022) + winter sprayhood
Kuiptafel	neerklapbaar
Zwemtrap	roestvast staal
Anker	Bruce
Ankerketting	60 mtr (2022)
Ankerlier	elektrisch Anchorlift (24v)
Kaapstander	Anchorlift (24v)
Dekwasinstallatie	via drinkwatertank
Buitenboordmotorsteun	ja
Davits	roestvast staal
Davits bediening	handmatig
Zeereeling	draad
Handgreep (opbouw)	roestvast staal
Zij-instap in reling	2 x
Hekstoel	ja
Preekstoel	ja
Reddingsvlot	container
Reddingsvlot (pers)	6
Reddingsvlot laatst gekeurd	(keuringdatum verlopen)
Reddingsboei	ja
Joon	ja
Radar reflektor	Firdell
Stootkussens	ja
Landvasten	ja
TV	Samsung Android (2022)
Radio	Hertz DAB+ Bluetooth
Speakers in salon	ja

## TUIGAGE

Tuigage	sloep-kotter
Staand want	Dyform Profess. checked 2022



<b>Merk mast</b>	Neutmast (new installed 2007)
<b>Materiaal mast</b>	aluminium
<b>Zalingen</b>	3 x set
<b>Grootzeilhuik</b>	(2022) + Lazy Jacks
<b>Doorgelat grootzeil</b>	Hagoort Sails
<b>Kotterstag</b>	wegneembaar
<b>Genua</b>	Hagoort Sails
<b>Genua III</b>	Quantum Sails
<b>Genua rolreefsysteem</b>	Reckmann
<b>Genua hoes</b>	ja
<b>Gennaker</b>	ja
<b>Spinnaker</b>	Momentum Sails / Hagoort Sails
<b>Stagzeil</b>	ja
<b>Stormfok</b>	ja
<b>Reefinstallatie</b>	smeerrepen
<b>Achterstagspanner</b>	hydraulisch
<b>Giekneerhouder</b>	Selden Rodkicker
<b>Primaire schootlieren</b>	2 x Lewmar 65STE (electric)
<b>Secondaire schootlieren</b>	2 x Lewmar 55ST
<b>Vallieren</b>	2 x Lewmar 42ST
<b>Spinnaker lieren</b>	2 x Lewmar 48ST
<b>Multifunctionele lieren</b>	1 x Lewmar 40ST
<b>Lierhoezen</b>	ja
<b>Spinnakerboom</b>	carbon
<b>Jockey-boom</b>	carbon
<b>Gennakerboom</b>	roestvast staal
<b>Extra info</b>	German grootschoot systeem en vallen tot in de kuip geleid voor veilige en eenvoudige bediening. Er zijn nog andere zeilen die als extra of reserve gebruikt kunnen worden.



# TRINTELLA 53



# TRINTELLA 53



# TRINTELLA 53



# TRINTELLA 53



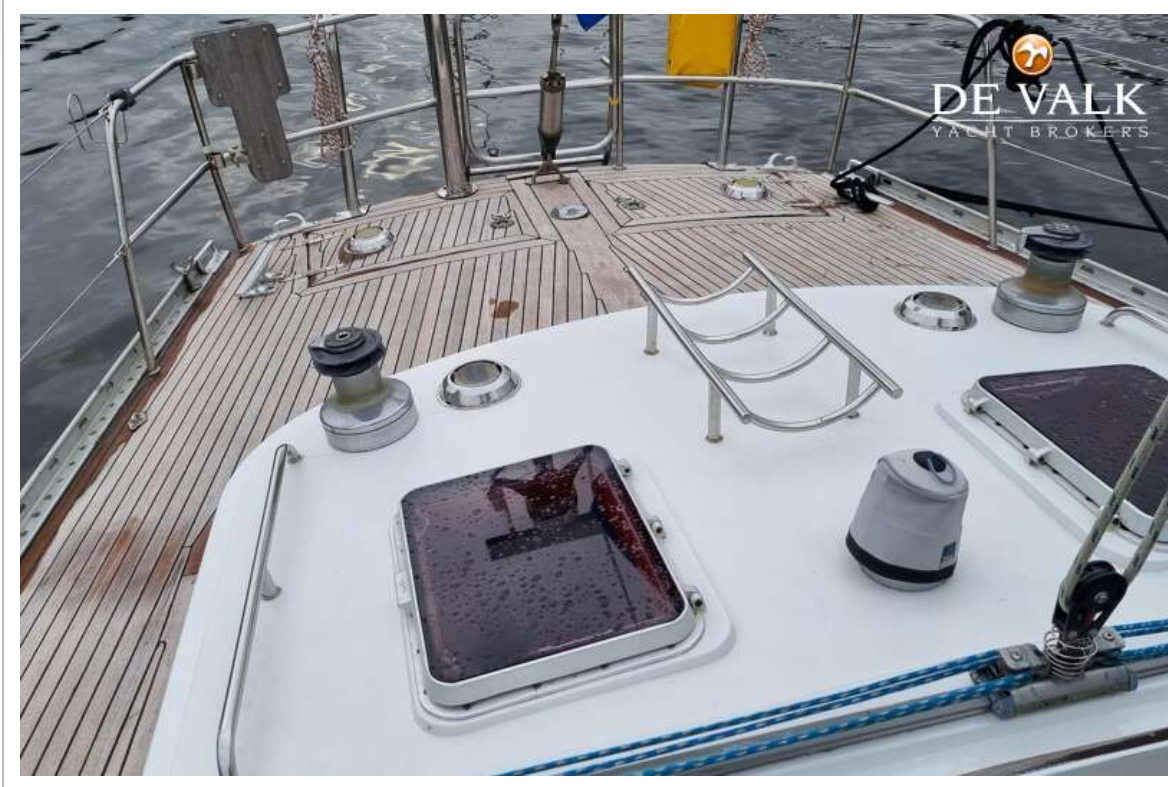
# TRINTELLA 53



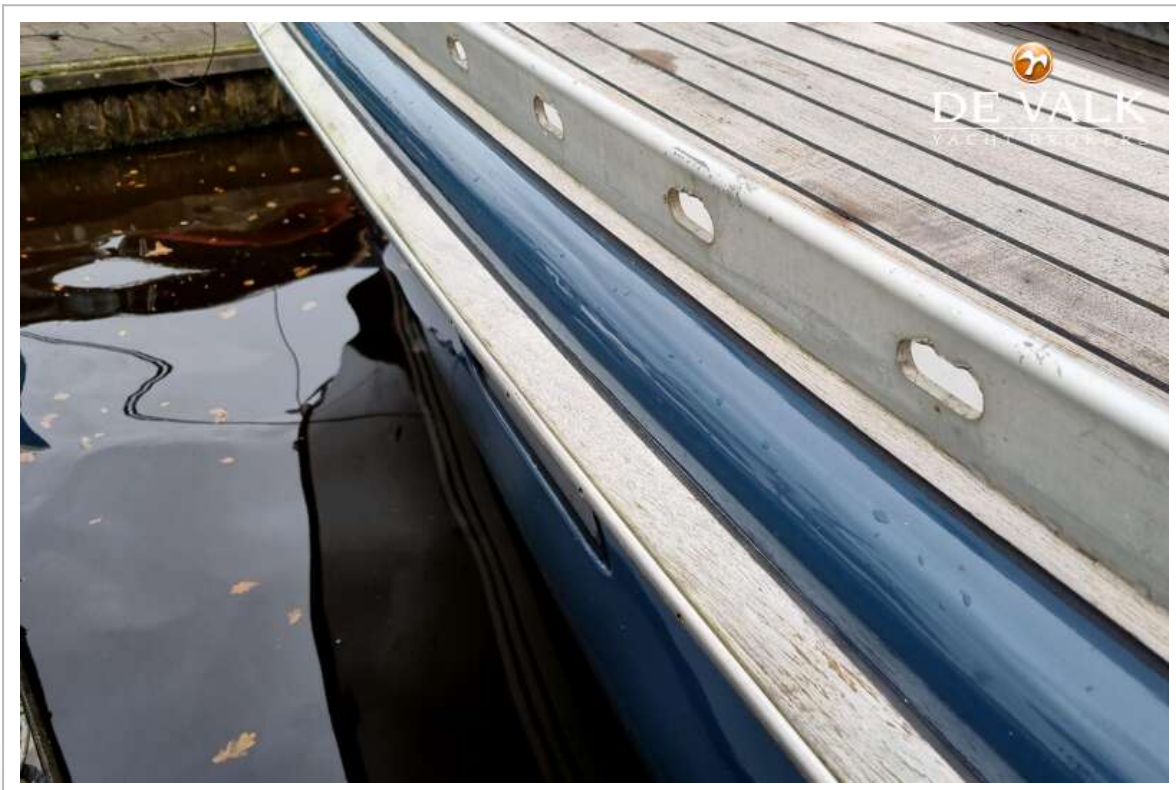
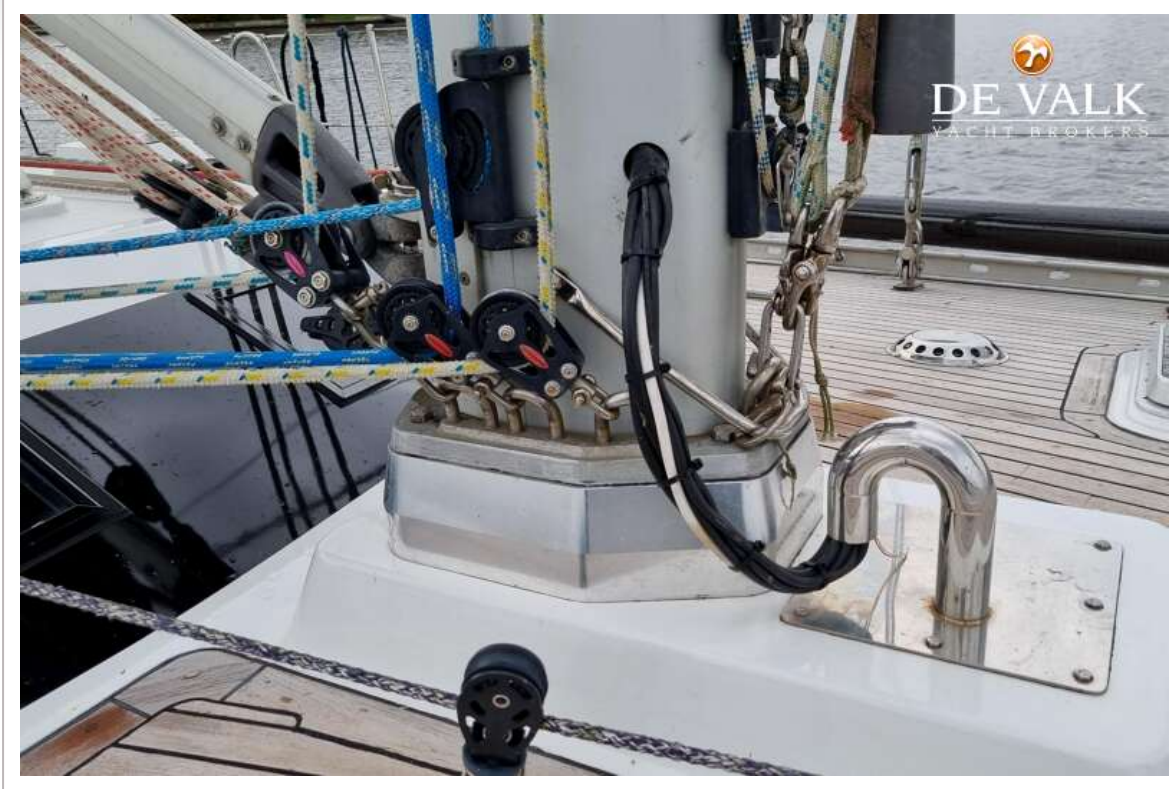
# TRINTELLA 53



# TRINTELLA 53



# TRINTELLA 53



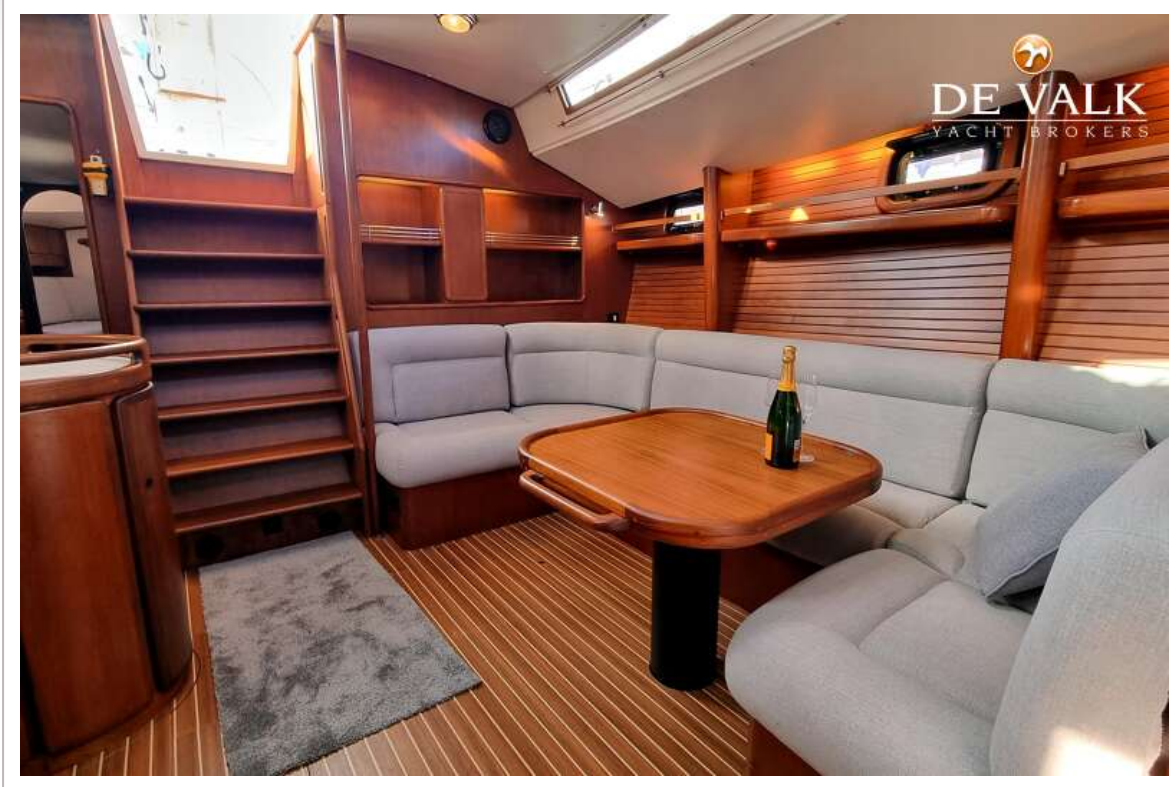
# TRINTELLA 53



# TRINTELLA 53



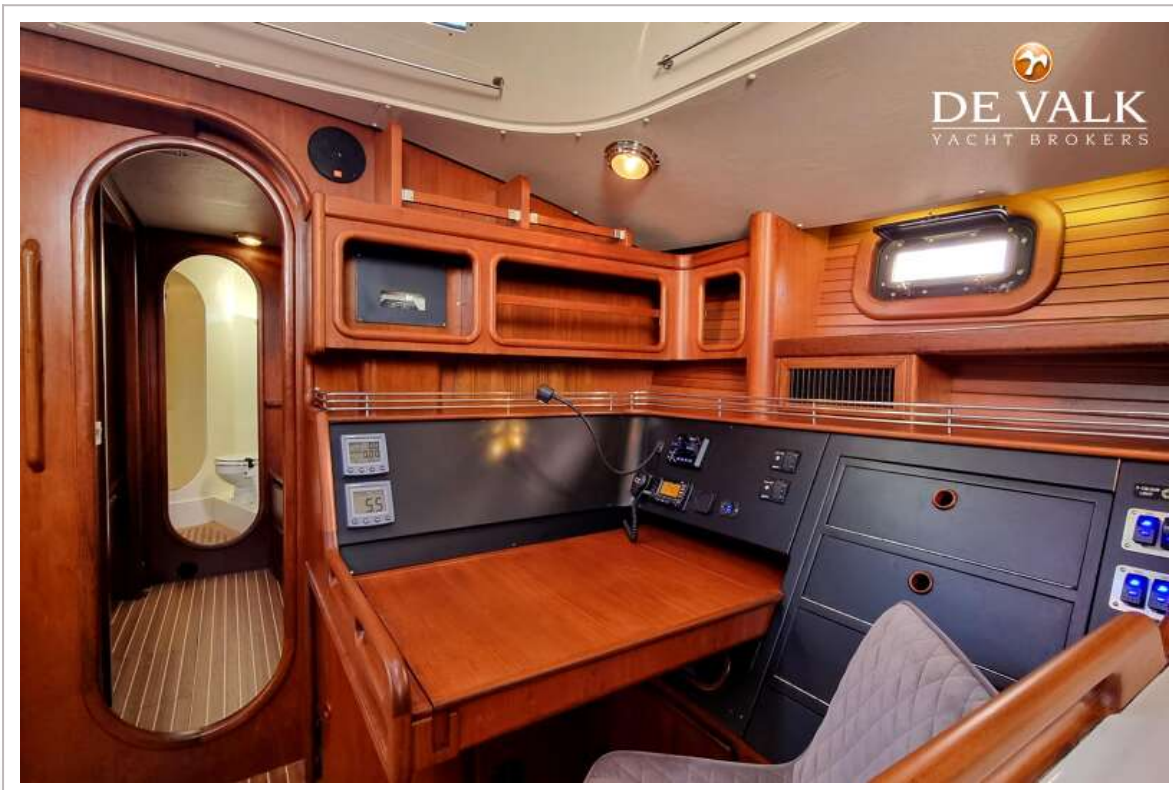
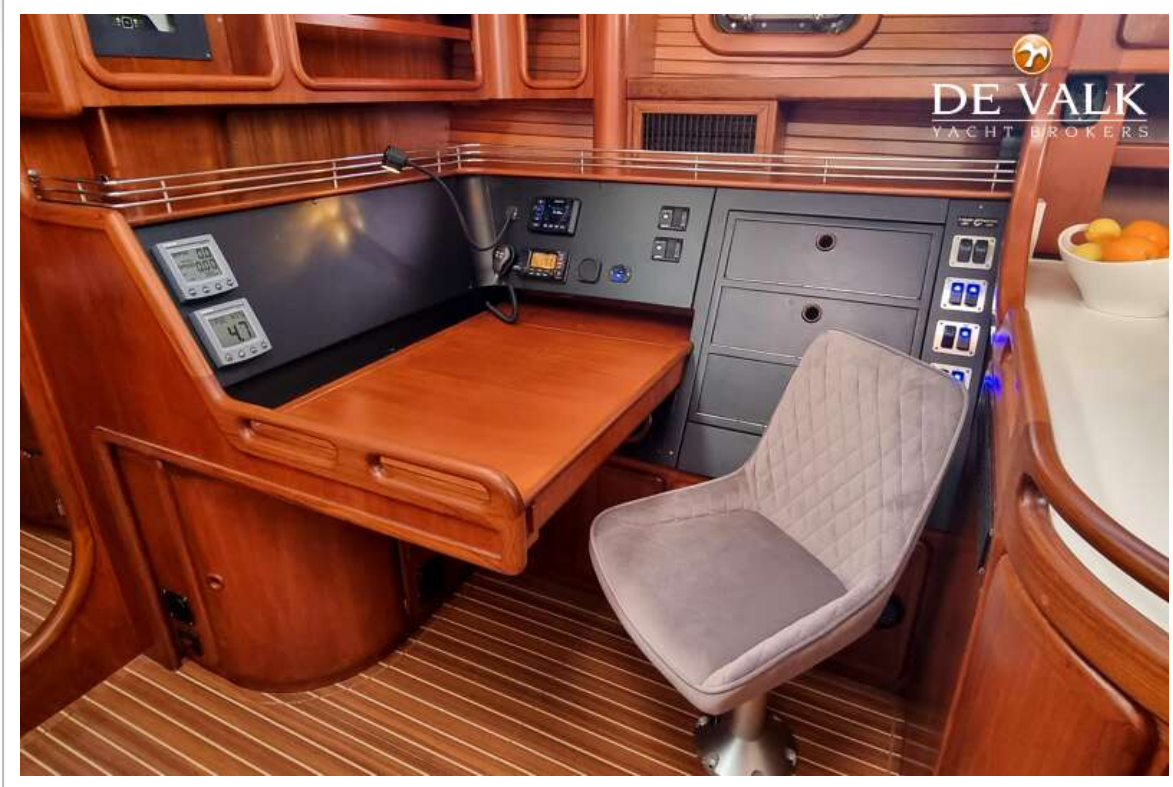
# TRINTELLA 53



# TRINTELLA 53



# TRINTELLA 53



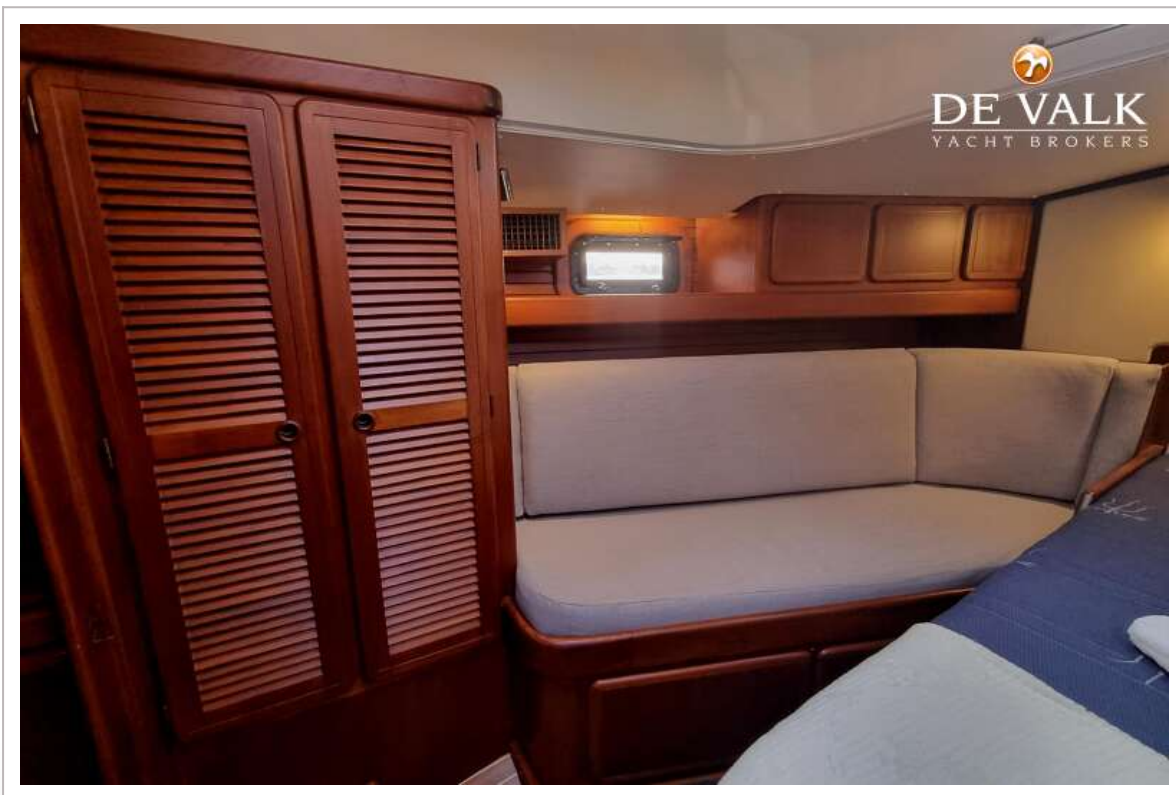
# TRINTELLA 53



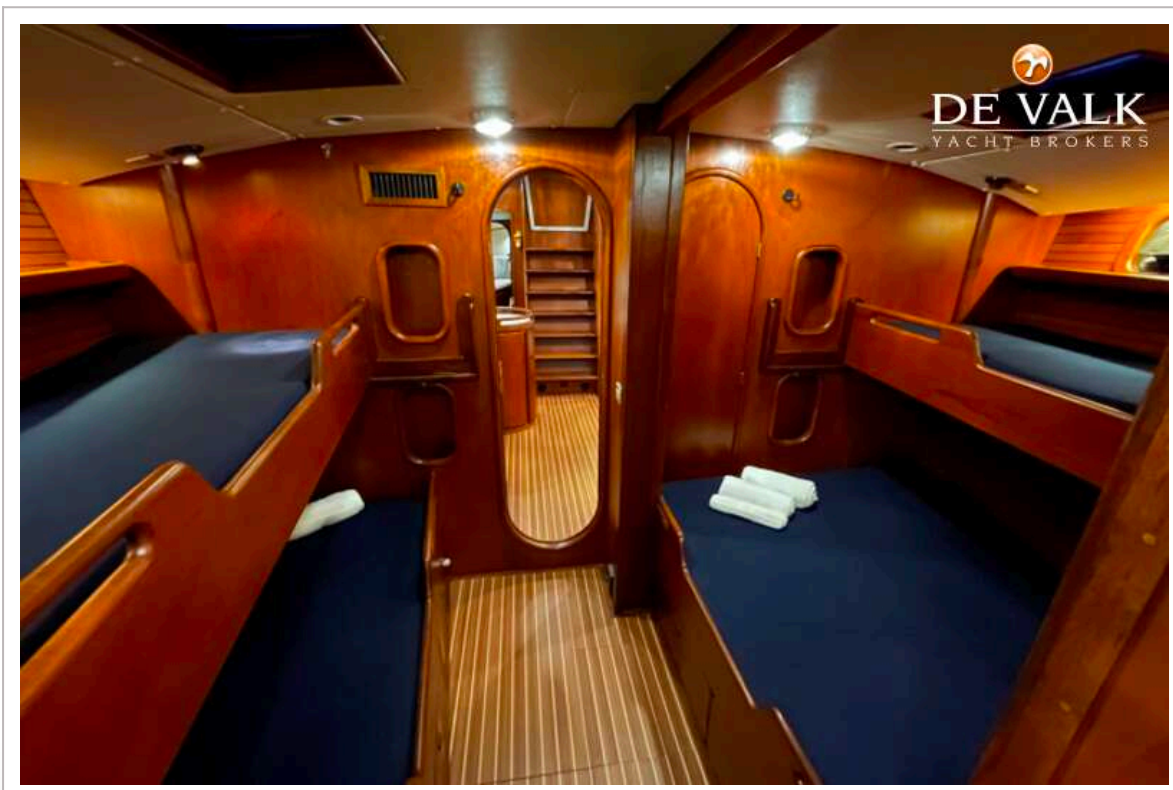
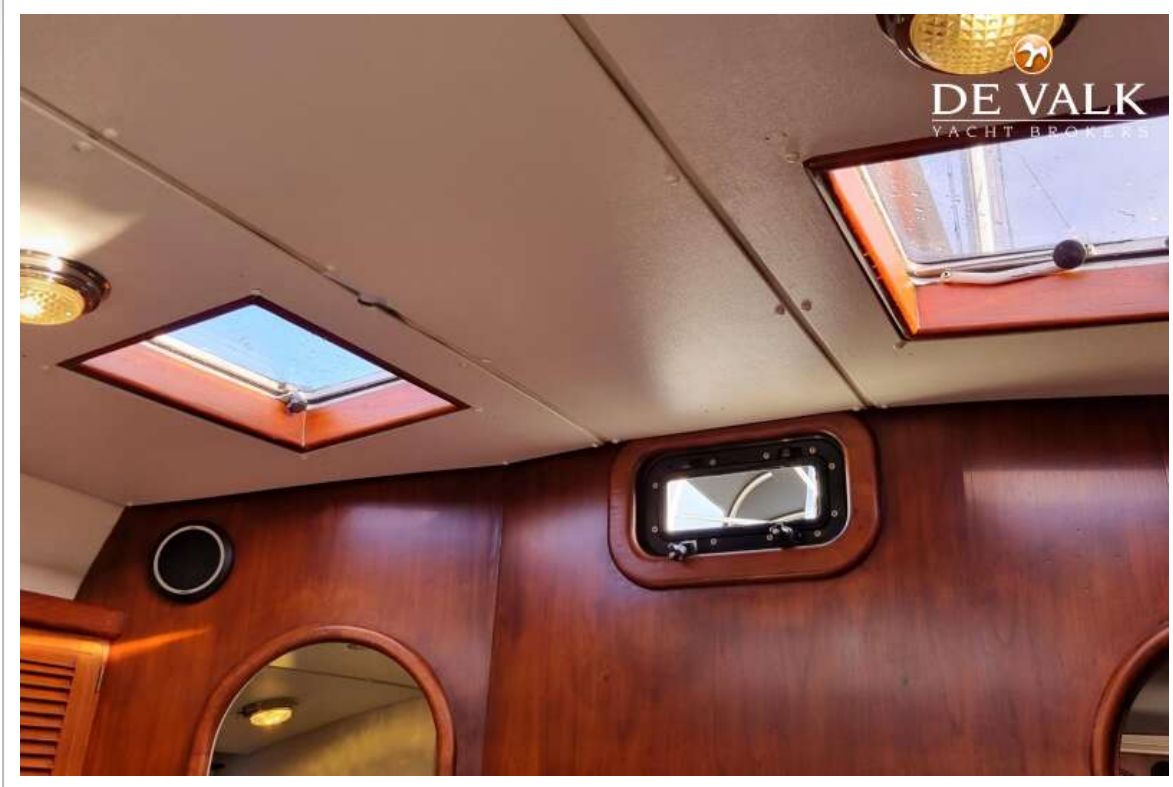
# TRINTELLA 53



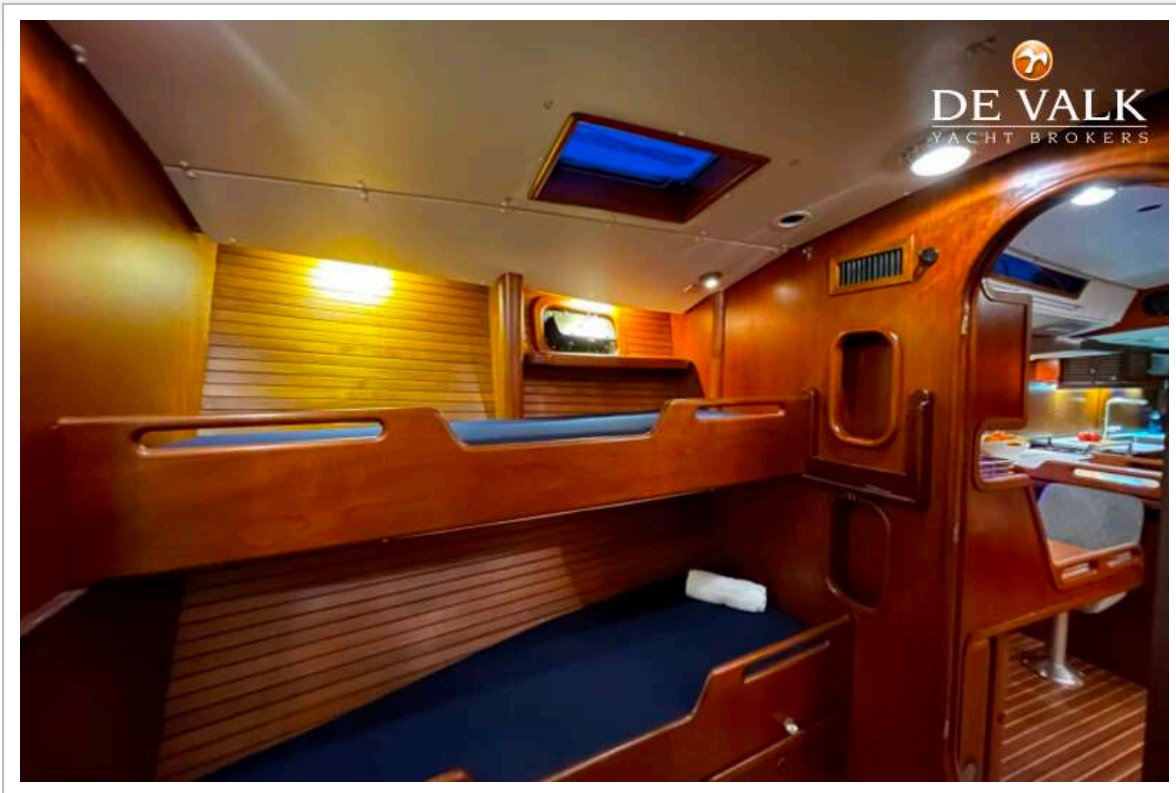
# TRINTELLA 53



# TRINTELLA 53



# TRINTELLA 53



# TRINTELLA 53

