



## TRADER 42 SIGNATURE

## VAN DE MAKELAAR

De Trader 42 Signature is een degelijk gebouwd polyester motorjacht, ontworpen door Tony Castro. Dankzij de semi-displacement romp en twee Cummins-motoren van elk 380 pk is zij uitstekend geschikt voor lange reizen op binnen- en buitenwater. De huidige eigenaar heeft het schip voorzien van diverse upgrades, waaronder een hekschroef, airconditioning en nieuwe kussens. Een kwalitatief hoogwaardig en comfortabel motorjacht dat absoluut een bezichtiging waard is.

*Mark Hesselmans*

## SPECIFICATIES

<b>Afmetingen</b>	13.30 x 4.30 x 1.20 (m)	<b>Bouwer</b>	Trader Motoryachts
<b>Bouwjaar</b>	2008	<b>Hutten</b>	3
<b>Materiaal</b>	Polyester	<b>Slaapplaatsen</b>	6
<b>Motor(en)</b>	2 x CUMMINS QSB5,9 diesel	<b>Pk/Kw</b>	2 x 380.00 (pk), 279.68 (kw)
<b>Vraagprijs</b>	€ 345.000 (BTW Betaald)	<b>Ligplaats</b>	bij verkoopkantoor

## CONTACT

<b>Kantoor</b>	De Valk Loosdrecht B.V.	<b>Telefoon</b>	+31 (0)35 582 90 30
<b>Adres</b>	't Breukeleveense Meentje 6 1231LM Loosdrecht / Wijdemeren NL	<b>E-mail</b>	loosdrecht@devalk.nl

## DISCLAIMER

Hoewel er uiterste zorg besteed is aan de correctheid, volledigheid en actualiteit van onze informatie kunnen hieraan geen rechten worden ontleend.



## ALGEMEEN

<b>Model</b>	TRADER 42 SIGNATURE
<b>Type</b>	motorjacht
<b>Lengte (m)</b>	13,30
<b>Breedte (m)</b>	4,30
<b>Diepgang (m)</b>	1,20
<b>Doorvaarhoogte min (m)</b>	3,60
<b>Bouwjaar</b>	2008
<b>Gebouwd door</b>	Trader Motoryachts
<b>Land</b>	Taiwan
<b>Waterverplaatsing (t)</b>	13,8
<b>CE norm</b>	A
<b>Romp materiaal</b>	polyester
<b>Romp kleur</b>	wit
<b>Rompvorm</b>	V-shaped hull
<b>Materiaal opbouw</b>	polyester
<b>Stootlijst</b>	roestvast staal
<b>Dek materiaal</b>	polyester
<b>Afwerking dek</b>	teak
<b>Afwerking opbouw</b>	verf
<b>Afwerking kuip</b>	teak
<b>Antifouling (jaar)</b>	2024
<b>Raamlijsten</b>	roestvast staal
<b>Raammateriaal</b>	normaal glas
<b>Dekluik</b>	1x
<b>Patrijspoorten</b>	roestvast staal
<b>Radarbeugel</b>	neerklapbaar
<b>Brandstoftank (liter)</b>	staal 1700 L
<b>Inhoudsmeter (brandstoftank)</b>	ja
<b>Drinkwatertank (liter)</b>	staal 600 L
<b>Inhoudsmeter (drinkwatertank)</b>	ja



Vuilwatertank (liter)	230 L
Inhoudsmeter (vuilwatertank)	ja
Vuilwatertank afvoer	dekafzuigpunt + pomp
Stuurwiel	hydraulisch
Buiten stuurstand	hydraulisch

## ACCOMMODATIE

Hutten	3
Slaapplaatsen	6
Interieur	teak
Vloer	parket
Achterdek	ja
Verwarming	diesel hete lucht
Airco	airco enkel werkend Webasto Bluecool V-series (2023)
Achterkajuit	ja
Dinette	ja
Schuifdeur naar achterdek	ja
Keuken	ja
Aanrechtblad	corian
Spoelbak	roestvast staal
Kooktoestel	keramisch
Oven	ja
Combi magnetron/oven	ja
Koelkast	New fridge (2026)
Vriezer	ja
Warmwatersysteem	220V + motor 220V + motor 50L
Waterdruksysteem	elektrisch
Eigenaarshut	tweepersoonsbed
Kledingkast	lades en legplanken
Badkamer	en suite
Toilet	en suite



<b>Toilet Systeem</b>	elektrisch
<b>Wasbak</b>	in de badkamer
<b>Douche</b>	en suite
<b>Gastenhut 1</b>	v-bed
<b>Kledingkast</b>	hangend
<b>Badkamer</b>	gedeeld
<b>Toilet</b>	gedeeld
<b>Toilet systeem</b>	elektrisch
<b>Wasbak</b>	in de badkamer
<b>Douche</b>	gedeeld
<b>Gastenhut 2</b>	twee enkele bedden L-shape bunk bed
<b>Was/droog combinatie</b>	ja

## MOTOR(EN)

<b>Aantal motoren</b>	2
<b>Merk</b>	CUMMINS
<b>Type</b>	QSB5,9
<b>Pk</b>	380
<b>kW</b>	279.68
<b>Brandstof</b>	diesel
<b>Maximale snelheid (kn)</b>	24
<b>Kruissnelheid (kn)</b>	8
<b>Verbruik (ltr/uur)</b>	12
<b>Koelsysteem motor</b>	indirecte warmtewisselaar
<b>Aandrijving</b>	schroefas
<b>Motorbediening</b>	elektrisch
<b>Keerkoppeling</b>	hydraulisch
<b>Motorbediening</b>	elektrisch
<b>Boegschroef</b>	elektrisch 8 hp
<b>Hekschroef</b>	elektrisch New 2021
<b>Keerkoppeling</b>	hydraulisch



Uitlaatsysteem	watergekoeld
Stuwdrukklager	ja
Type schroef	vast
Materiaal schroefas	roestvast staal
Smering schroefas	water
Handlenspomp	ja
Elektrische lenspomp	ja
Elektrische installatie	24V/220V
Generator	natte uitlaat Mastervolt 6kW
Startaccu	Mastervolt 200 Ah (1)
Lichtaccu	Mastervolt 400 Ah (2)
Accu monitor	ja
Acculader/omvormer	Mastervolt 12V/2000W/100A
Walstroom	met kabel
Trimkleppen	ja

## NAVIGATIE

Kompas	ja
Dieptemeter	ja
Log	ja
Marifoon	Raymarine 240E
Autopiloot	Raymarine St6000
AIS ontvanger	ja
Navigatieverlichting	ja
Zoeklicht	ja
Extra info	Remote controle Hydronautica

## UITRUSTING

Buiskap	ja
Kuipent	Renewed
Bimini	Completely renewed 2023



Kuipkussens	Completely renewed 2021
Zwemplatform	ja
Zwemtrap	roestvast staal
Anker	CQR ploegschaar 27kg
Ankerketting	60m roestvrij staal
Ankerlier	elektrisch
Dekwasinstallatie	ja
Davits	roestvast staal
Davits bediening	elektrisch
Zeereling	roestvast staal
Zij-instap in reling	Both sides
Ruitenwisser	2x
Hoorn	ja
Stootkussens	ja
Landvasten	ja
TV	ja
Kuipspeakers	ja
Speakers in salon	ja
Extra info	Achterdekafdekking



# TRADER 42 SIGNATURE



# TRADER 42 SIGNATURE



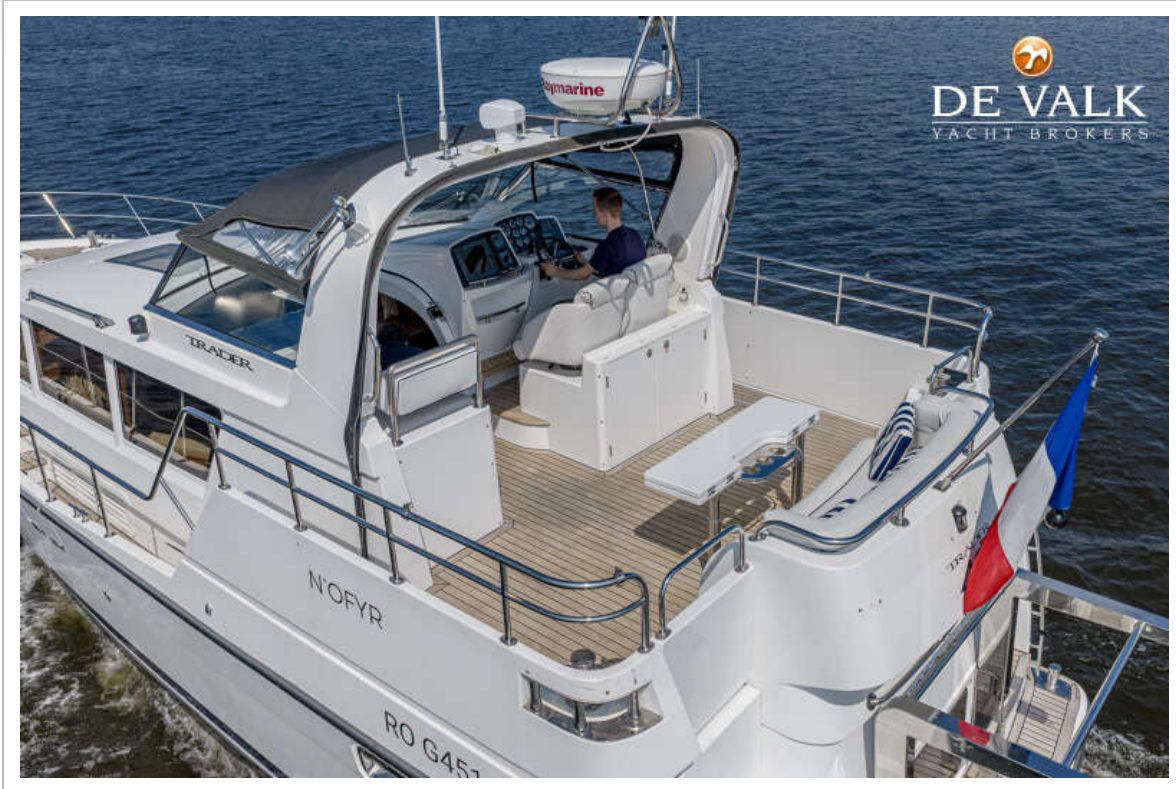
# TRADER 42 SIGNATURE



# TRADER 42 SIGNATURE



# TRADER 42 SIGNATURE



# TRADER 42 SIGNATURE



# TRADER 42 SIGNATURE



# TRADER 42 SIGNATURE



# TRADER 42 SIGNATURE



# TRADER 42 SIGNATURE



# TRADER 42 SIGNATURE



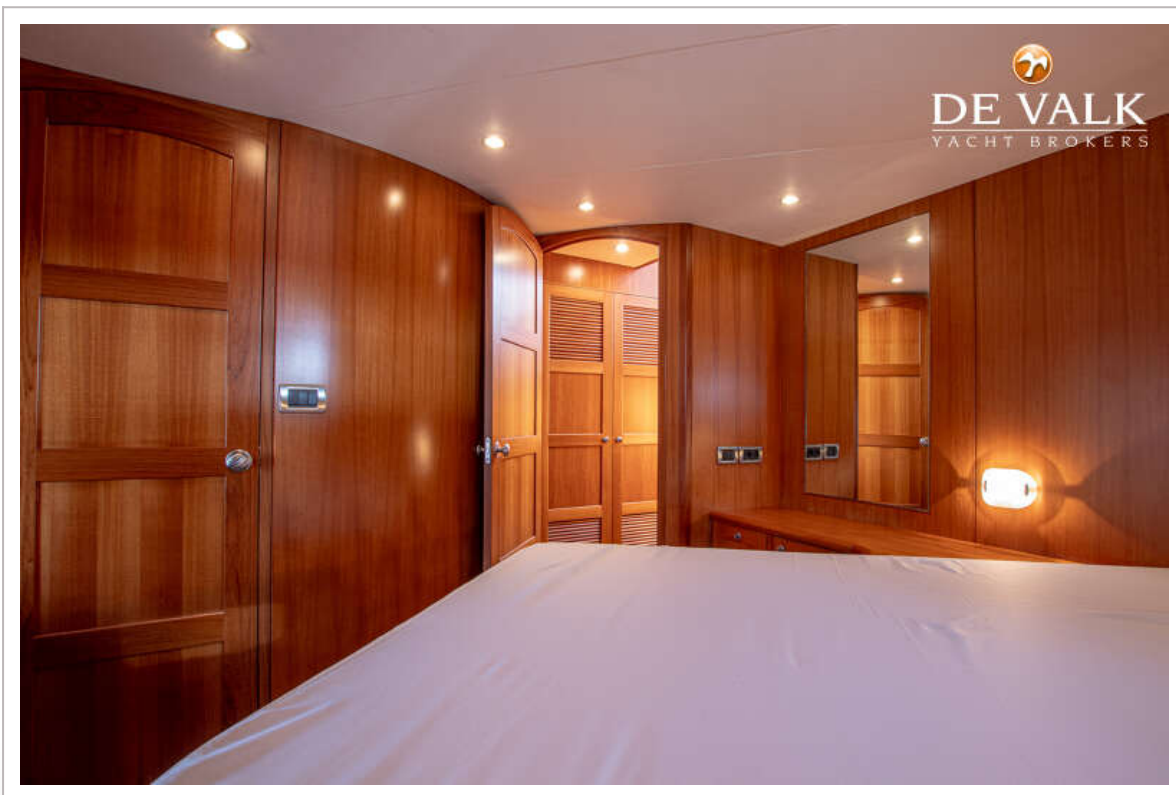
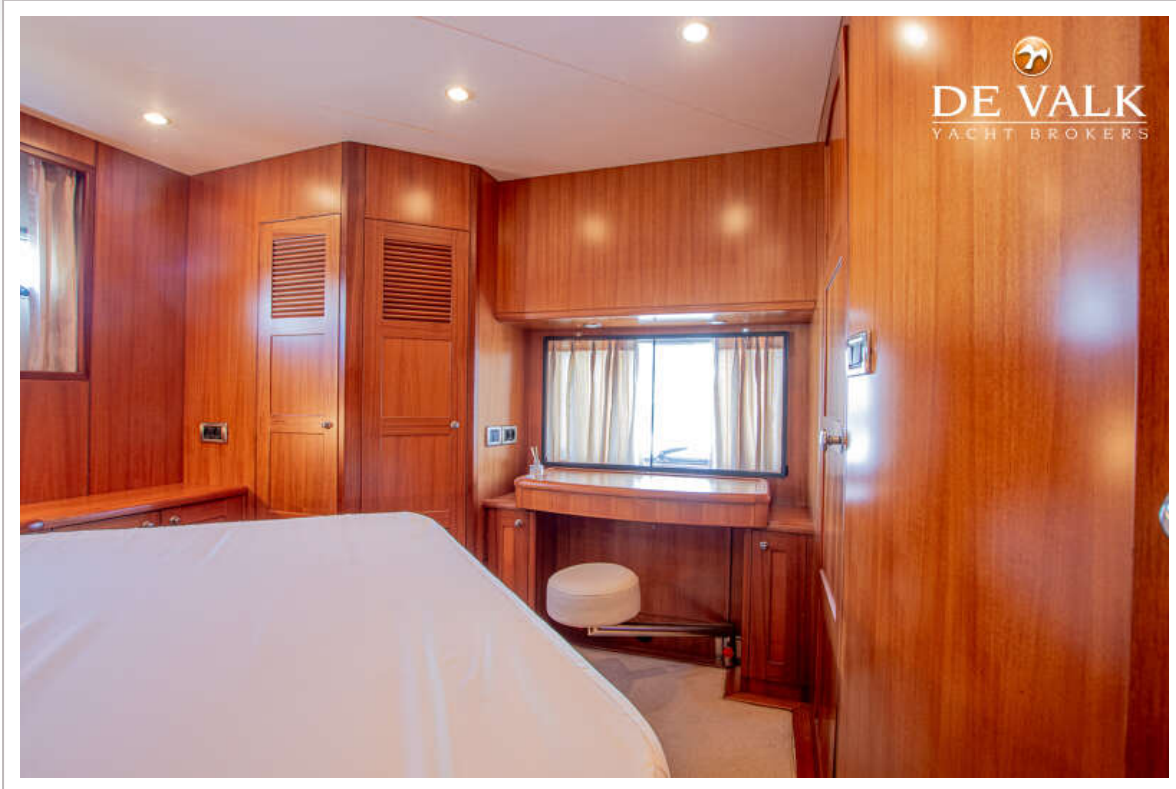
# TRADER 42 SIGNATURE



# TRADER 42 SIGNATURE



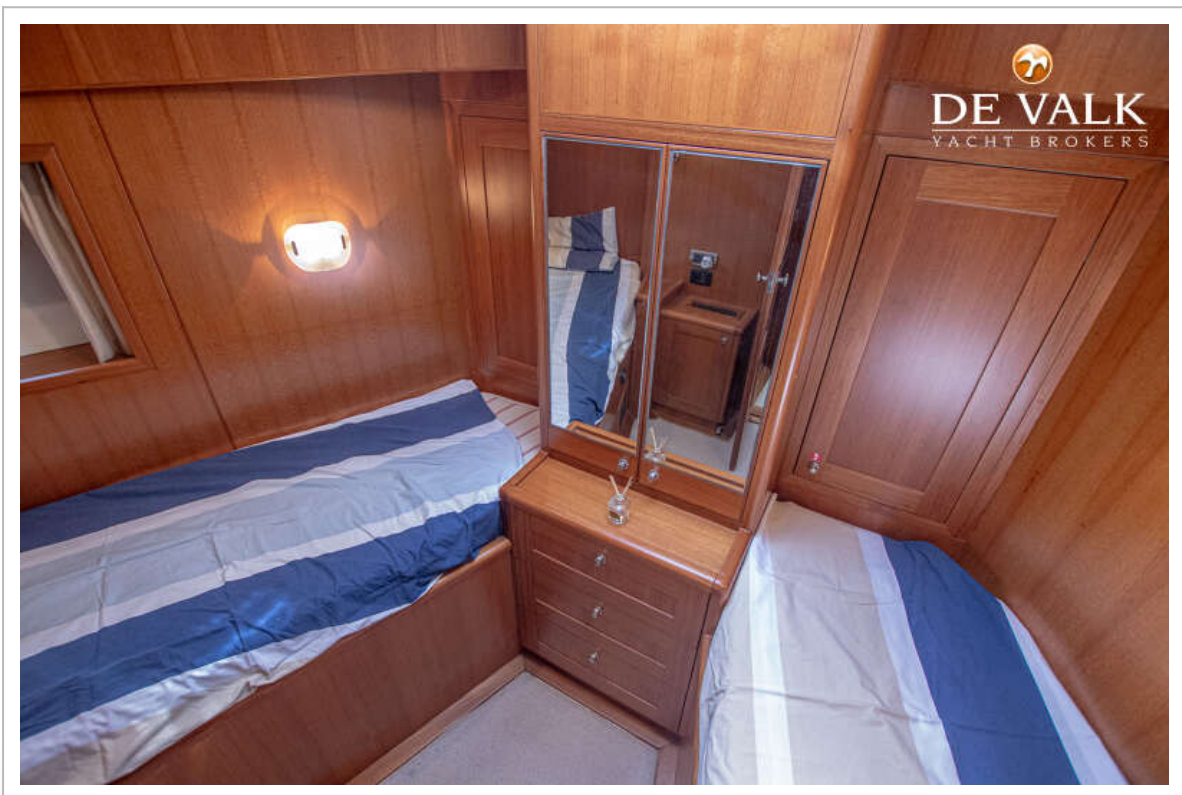
# TRADER 42 SIGNATURE



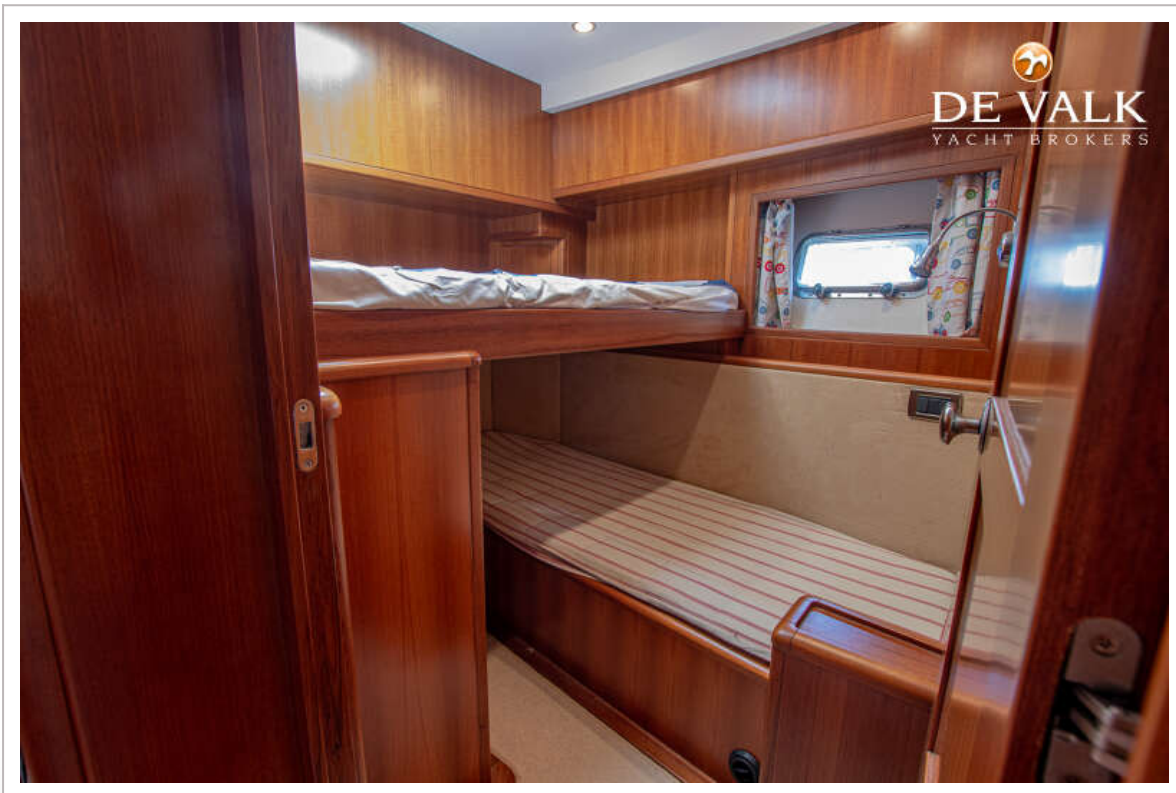
# TRADER 42 SIGNATURE



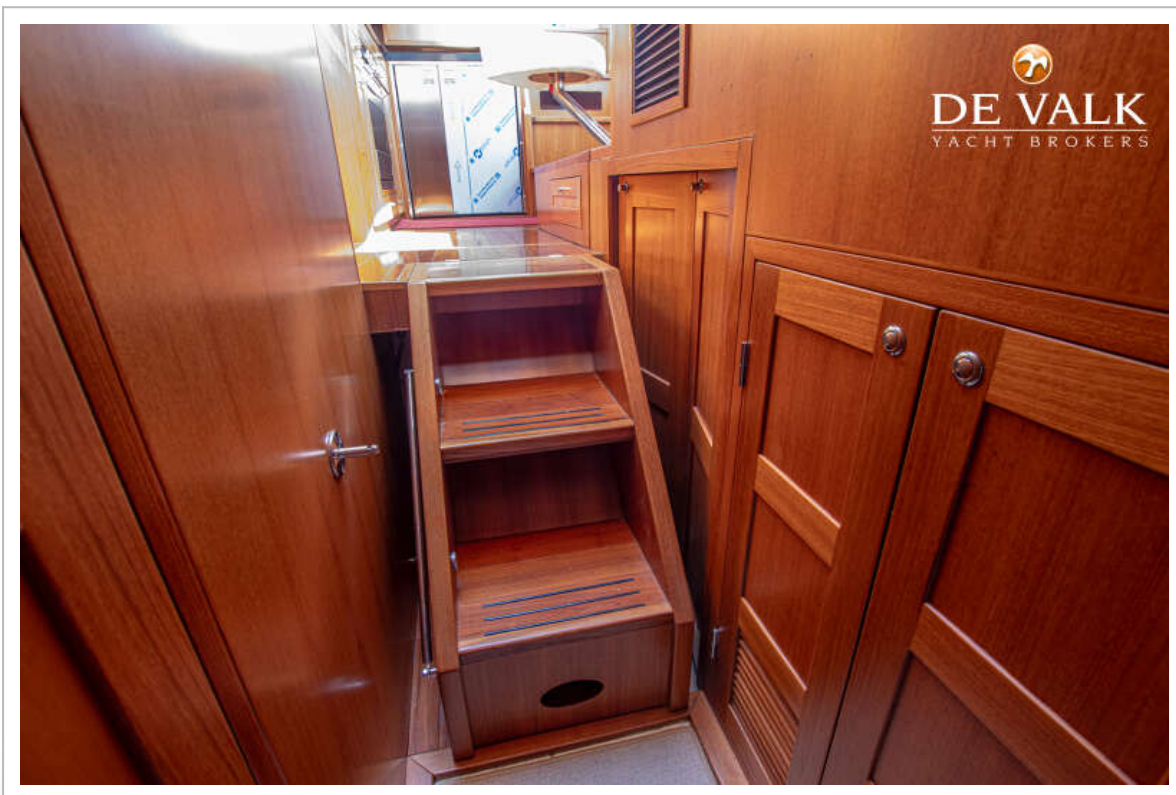
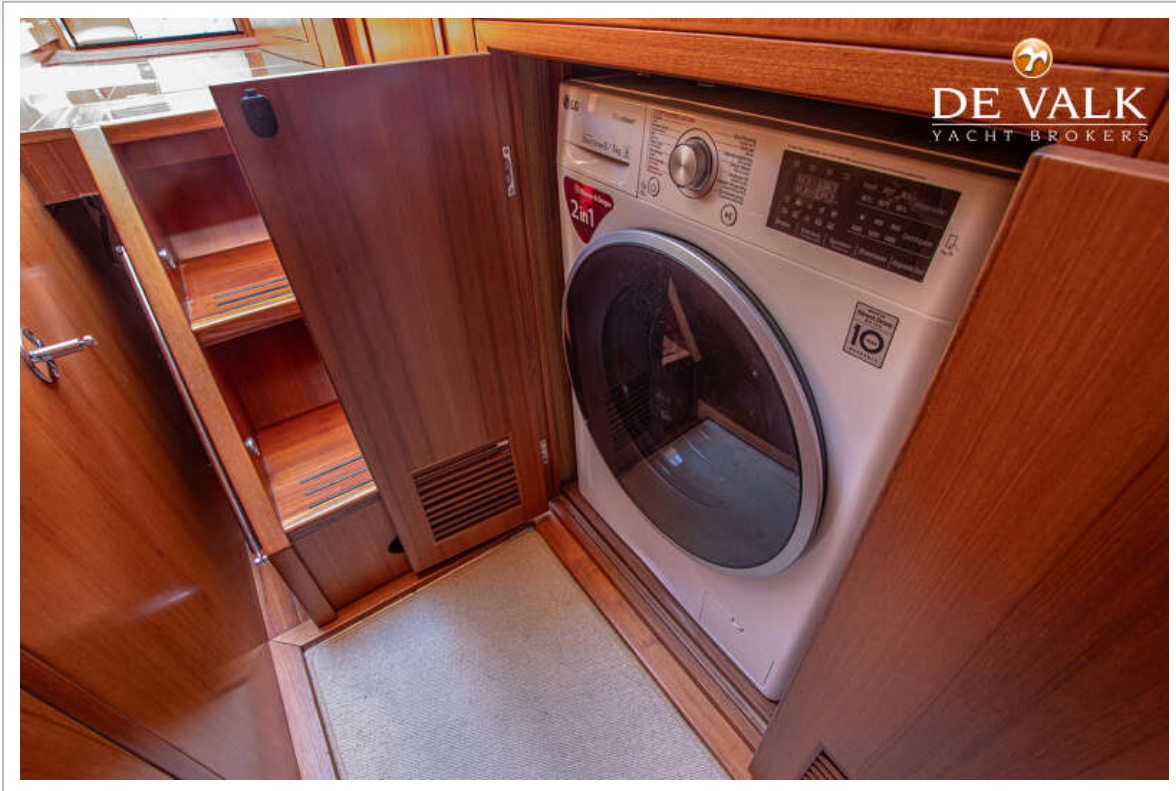
# TRADER 42 SIGNATURE



# TRADER 42 SIGNATURE



# TRADER 42 SIGNATURE



# TRADER 42 SIGNATURE

