



DE VALK  
YACHT BROKERS



## STEPHENS BROTHERS 43 COMMUTER CLASSIC



DE VALK  
YACHT BROKERS

## VAN DE MAKELAAR

Dit unieke typische jaren '30 motorjacht, van de beroemde Stephens Bros-werf, is een jacht dat de titel "Eyecatcher" echt verdient. Ze heeft een complete, professionele en zeer sympathieke restauratie ondergaan onder toezicht van haar ervaren eigenaar. Alles met behoud van haar originele bouwkwiteit en karakter maar met oa nieuwe motoren. Alles is goed gedocumenteerd en recent (10-2023) is het jacht onafhankelijk en met goed resultaat goed gekeurd. De eigenaar heeft besloten het jacht te veilen op 15 mei 2024. Meer informatie en hoe u kunt bieden vindt u hier; [https://bit.ly/Veiling\\_SB43](https://bit.ly/Veiling_SB43)

*Marc Weijnenberg*

## SPECIFICATIES

<b>Afmetingen</b>	13.00 x 3.50 x 1.00 (m)	<b>Bouwer</b>	Stephens Brothers Yard Stockton, Cal.
<b>Bouwjaar</b>	1931	<b>Hutten</b>	2
<b>Materiaal</b>	Hout	<b>Slaapplaatsen</b>	4
<b>Motor(en)</b>	2 x Yanmar JHT 110 diesel	<b>Pk/Kw</b>	2 x 110.00 (pk), 80.85 (kw)
<b>Vraagprijs</b>	verkocht (BTW )	<b>Ligplaats</b>	elders / niet bij verkoopkantoor

## CONTACT

<b>Kantoor</b>	De Valk Thuishaven	<b>Telefoon</b>	+31 35 5829042
<b>Adres</b>	Marinaweg 8 (postal address) 1361 AC Almere NL	<b>E-mail</b>	thuishaven@devalk.nl

## DISCLAIMER

Hoewel er uiterste zorg besteed is aan de correctheid, volledigheid en actualiteit van onze informatie kunnen hieraan geen rechten worden ontleend.



# STEPHENS BROTHERS 43 COMMUTER CLASSIC

## ALGEMEEN

<b>Model</b>	STEPHENS BROTHERS 43 COMMUTER CLASSIC
<b>Type</b>	motorjacht
<b>Lengte (m)</b>	13,00
<b>Breedte (m)</b>	3,50
<b>Diepgang (m)</b>	1,00
<b>Doorvaarhoogte (m)</b>	3,50
<b>Stahoogte (m)</b>	1,90
<b>Bouwjaar</b>	1931
<b>Gebouwd door</b>	Stephens Brothers Yard Stockton, Cal.
<b>Land</b>	Verenigde Staten
<b>Ontwerper</b>	Stephen Brothers
<b>Waterverplaatsing (t)</b>	11
<b>Romp materiaal</b>	hout
<b>Romp kleur</b>	wit
<b>Rompvorm</b>	rondspant
<b>Materiaal opbouw</b>	teak
<b>Stootlijst</b>	ja
<b>Dek materiaal</b>	teak
<b>Afwerking opbouw</b>	verf
<b>Afwerking kuip</b>	teak
<b>Antifouling (jaar)</b>	10-2023
<b>Dorades</b>	ja
<b>Raammateriaal</b>	normaal glas
<b>Dekluik</b>	ja
<b>Patrijspooten</b>	ja
<b>Mast neerklapbaar</b>	handbediend
<b>Brandstoftank (liter)</b>	staal 300 + 270 ltrs
<b>Inhoudsmeter (brandstoftank)</b>	ja
<b>Drinkwatertank (liter)</b>	roestvast staal 1 x 250 ltrs
<b>Stuurwiel</b>	kabelbesturing



# STEPHENS BROTHERS 43 COMMUTER CLASSIC

## Extra info romp

Hull re-painted 10-2023

## Extra info

Met haar slanke romp met een lange waterlijn en twee moderne Yanmar diesels kunt u mooie tochten maken zonder te veel brandstof te verbruiken. Haar doorvaarthoogte is 3,50 (mast en toebehoren neergelaten) en dan is varen op de Franse kanalen ook mogelijk.

## Extra info

De complete restauratie is professioneel uitgevoerd door Oceanwide Yachting Group in Nederland. Er is een uitgebreid PDF-bestand beschikbaar met meer details over haar restauratie, geschiedenis en de ervaringen van de huidige eigenaar over hoe hij tot de aankoop van dit echte Gentleman's motorjacht kwam.

## Extra info

De eigenaar heeft een onafhankelijk volledige keuring laten uitvoeren in oktober 2023 en er is een keuringsrapport beschikbaar. Voor transport van A'Dora Blu assistentie kan worden verleend door de verkoper. Transport Rotterdam - Turkije circa € 22.000,- Transport per schip naar USA circa \$ 23.500,- / \$ 30.000,- En zij wordt voor 2024 seizoenklaar gereedgemaakt.

## ACCOMMODATIE

### Hutten

2

### Slaapplaatsen

4

### Interieur

teak

### Indeling

2 hutten, stuurhuis, kombuis en 2 x badkamer

### Vloer

teak

### Open kuip

ja

### Stuurhut/deksalon

Met zitbank, 2 schuifdeuren en veel licht en ventilatie. Veel ramen kunnen authentieke wijze geopend worden.

### Stahoogte salon (m)

1,96-1,90 mtr

### Verwarming

Ahtelco model 1655 stove + small Gimeg gas heater

### Openslaande deur naar kuip

ja

### Keuken

ja

### Aanrechtblad

Teak

### Spoelbak

emaille Original from 1931

### Kooktoestel

gas Smev 2 burner



# STEPHENS BROTHERS 43 COMMUTER CLASSIC

Oven	Smev
Koelkast	met vriesvak Vitrifrigo (12v)
Warmwatersysteem	220V + motor
Waterdruksysteem	elektrisch
Kommaliewan	ja
Eigenaarshut	tweepersoonsbed
Lengte bed (m)	1,95 x 1,20
Kledingkast	hangend/lades/legplanken
Badkamer	en suite I
Toilet	en suite
Toilet Systeem	handbediening Blake
Wasbak	ja
Gastenhut 1	twee enkele bedden
Lengte bed (m)	2,00 x 0,95
Kledingkast	ja
Badkamer	II
Toilet	en suite
Toilet systeem	handbediening Blake
Wasbak	in de badkamer
Douche	en suite
Extra info	Het interieur in massief Teak is zoveel mogelijk origineel gehouden, maar er is ook gebruik van modern comfort zonder de "look en feel" uit de jaren 30 is verdwenen. Mooi en orgineel maar ook praktisch aldus de eigenaar. Te veel aanpassen zou het karakter van "A'dora Blu" doen verloren gaan. Veel mooie originele details zoals de lampen, armaturen en andere fittings zijn bewaard gebleven. Ze heeft twee hutten met een voorhut met tweepersoonsbed en een eigen badkamer en een tweepersoonshut achterin. Ook met en-suite badkamer en directe toegang tot de cockpit. Veel patrijspoorten, ramen en luiken kunnen worden geopend voor voldoende licht en ventilatie.

MOTOR(EN)



# STEPHENS BROTHERS 43 COMMUTER CLASSIC

Aantal motoren	2
Merk	Yanmar
Type	JHT 110
Pk	110
kW	80.85
Brandstof	diesel
Geïnstalleerd in jaar	2019
Maximale snelheid (kn)	10
Kruissnelheid (kn)	8
Verbruik (ltr/uur)	30
Motoruren	162
Koelsysteem motor	indirecte warmtewisselaar
Aandrijving	schroefas
Motorbediening	bowden kabels
Keerkoppeling	ZF
Uitlaatsysteem	watergekoeld
Type schroef	ja
Schroefbladen	brons 3
Materiaal schroefas	Bronze
Handlenspomp	ja
Elektrische lenspomp	3 x automatic
Bilge alarm	ja
Elektrische installatie	12/220v
Startaccu	2 x 110ah (2019)
Lichtaccu	2 x 110ah (2019)
Accu monitor	ja
Acculader	Victron Blue Smart Digital 3 x 12v-15amp
Omvormer	Enrise 2500 W / max 5000 W (new 2023)
Walstroom	met kabel



## Extra info

De originele motorpanelen zijn bewaard gebleven. De motorbediening units zijn custom gefabriceerd, zodat ze goed passen bij de uitstraling en het karakter van het stuurhuis. De moderne Yanmar dashboards zijn semi- toegankelijk onderaan de stuurstand gemonteerd.

## NAVIGATIE

Kompas	Dirigo Leitz
Dieptemeter	VDO
Log	VDO
Handmarifoon	ja
Roerstand aanwijzer	MMD
Navigatieverlichting	ja
Zoeklicht	ja

## UITRUSTING

Kuipent	ja
Kuipkussens	ja
Kuiptafel	2 x vaste opstelling
Zwemplatform	ja
Zwemtrap	ja
Loopplank	ja
Dekdouche	warm en koud
Anker	Pool 25kg
Ankerketting	40 mtrs
Ankerlier	elektrisch 1931 original overhauled
Kaapstander	ja
Bijboot	vaste romp Classic Victoria Jol + rigging
Davits	ja
Davits bediening	handmatig
Zeereeling	staal Metal gun original stanchions and teak caprail
Handgreep (opbouw)	teak



# STEPHENS BROTHERS 43 COMMUTER CLASSIC

<b>Zij-instap in reling</b>	2 x
<b>Reddingsboei</b>	2 x
<b>Ruitenwisser</b>	1 x Excalto
<b>Hoorn</b>	luchtdruk
<b>Stootkussens</b>	ja
<b>Landvasten</b>	ja
<b>Reserve onderdelen</b>	uitgebreid assortiment en onderhoudsmiddelen
<b>Radio-cd speler</b>	ja
<b>Speakers in salon</b>	ja
<b>Brandblusser</b>	ja
<b>Brandblusser laatst gekeurd</b>	2021
<b>Extra info</b>	Diverse stukken uitrusting te zien op diverse foto's behoren niet tot de inventaris.



# STEPHENS BROTHERS 43 COMMUTER CLASSIC



# STEPHENS BROTHERS 43 COMMUTER CLASSIC



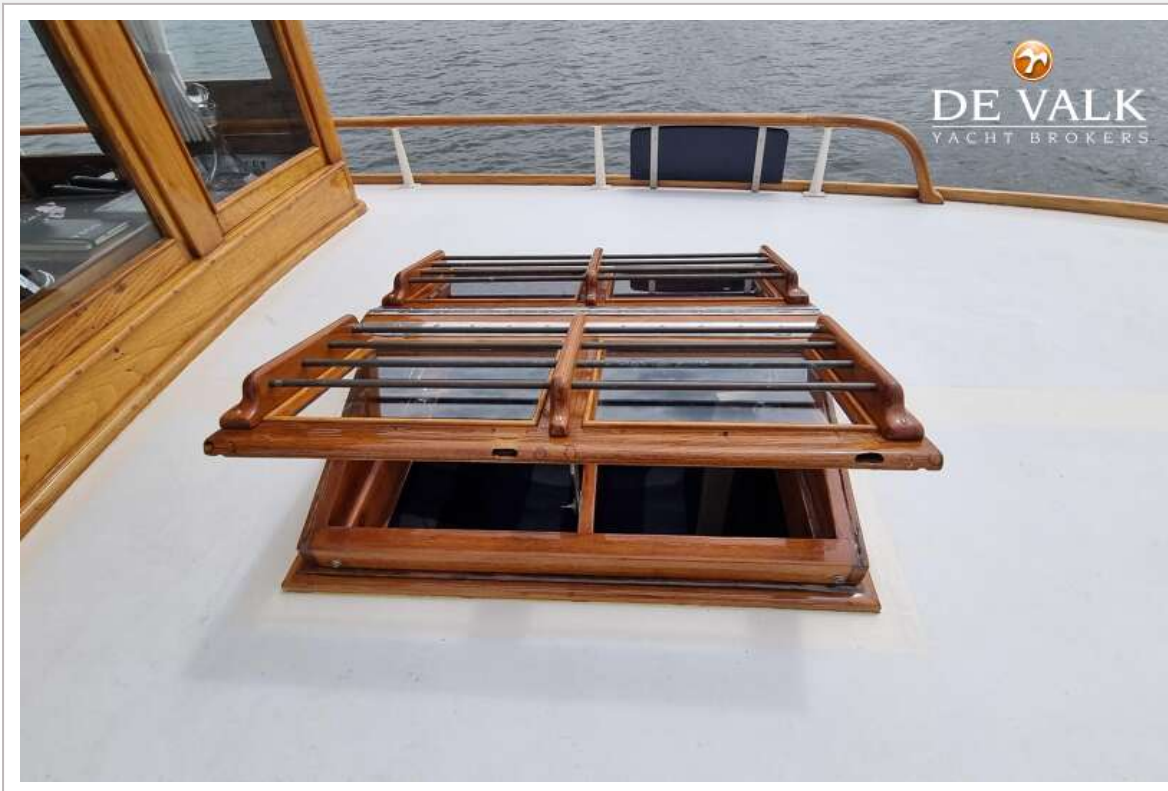
# STEPHENS BROTHERS 43 COMMUTER CLASSIC



# STEPHENS BROTHERS 43 COMMUTER CLASSIC



# STEPHENS BROTHERS 43 COMMUTER CLASSIC



# STEPHENS BROTHERS 43 COMMUTER CLASSIC



STEPHENS BROTHERS 43 COMMUTER CLASSIC



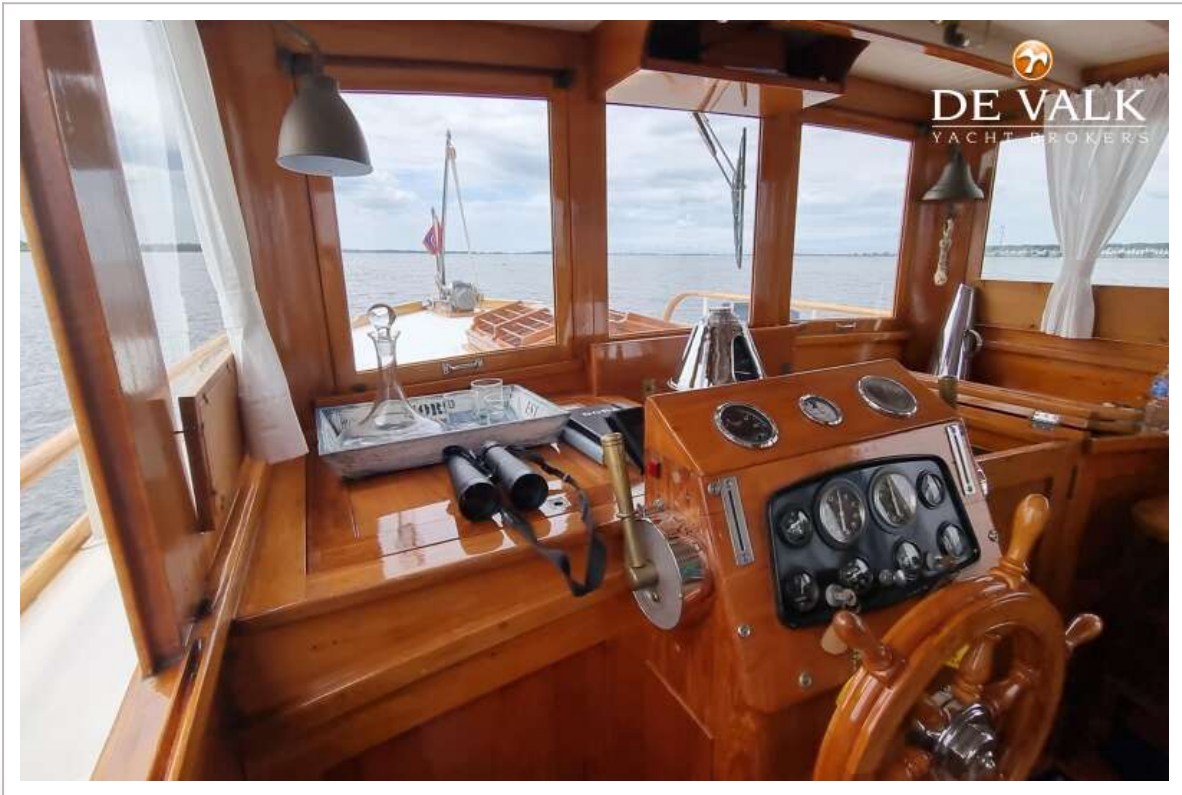
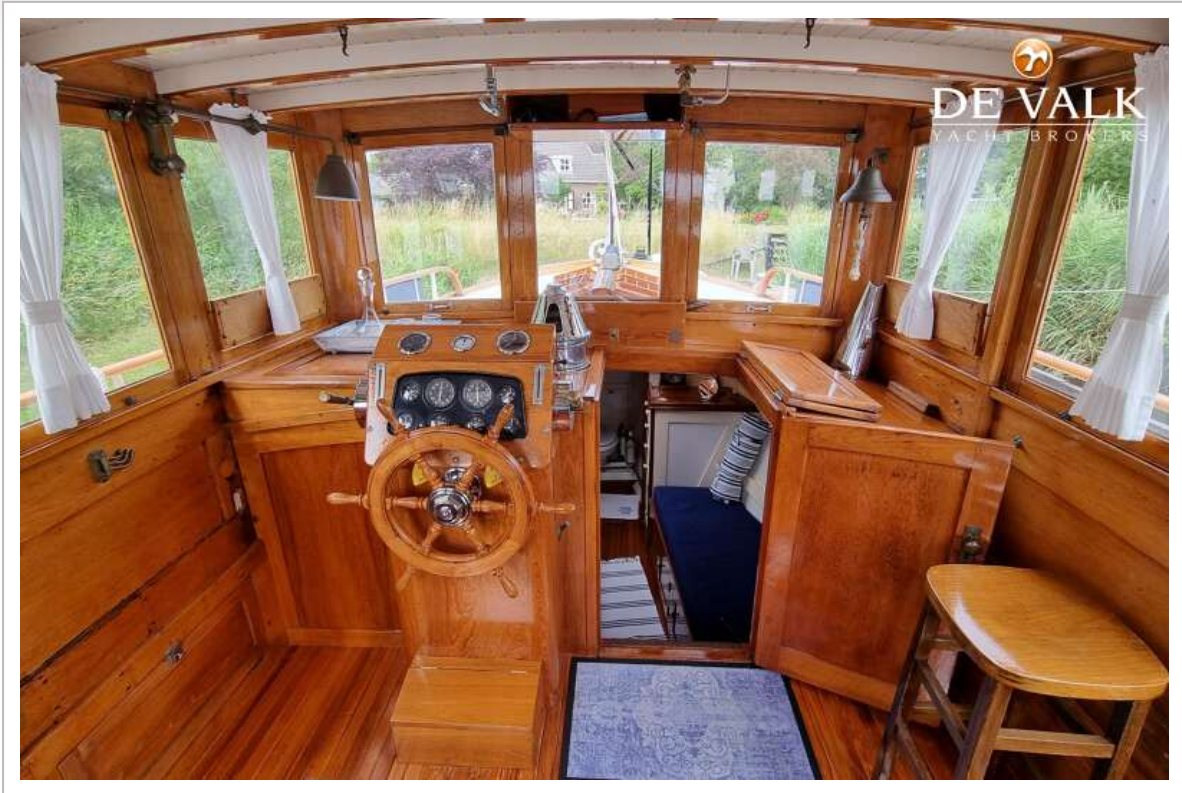
# STEPHENS BROTHERS 43 COMMUTER CLASSIC



STEPHENS BROTHERS 43 COMMUTER CLASSIC



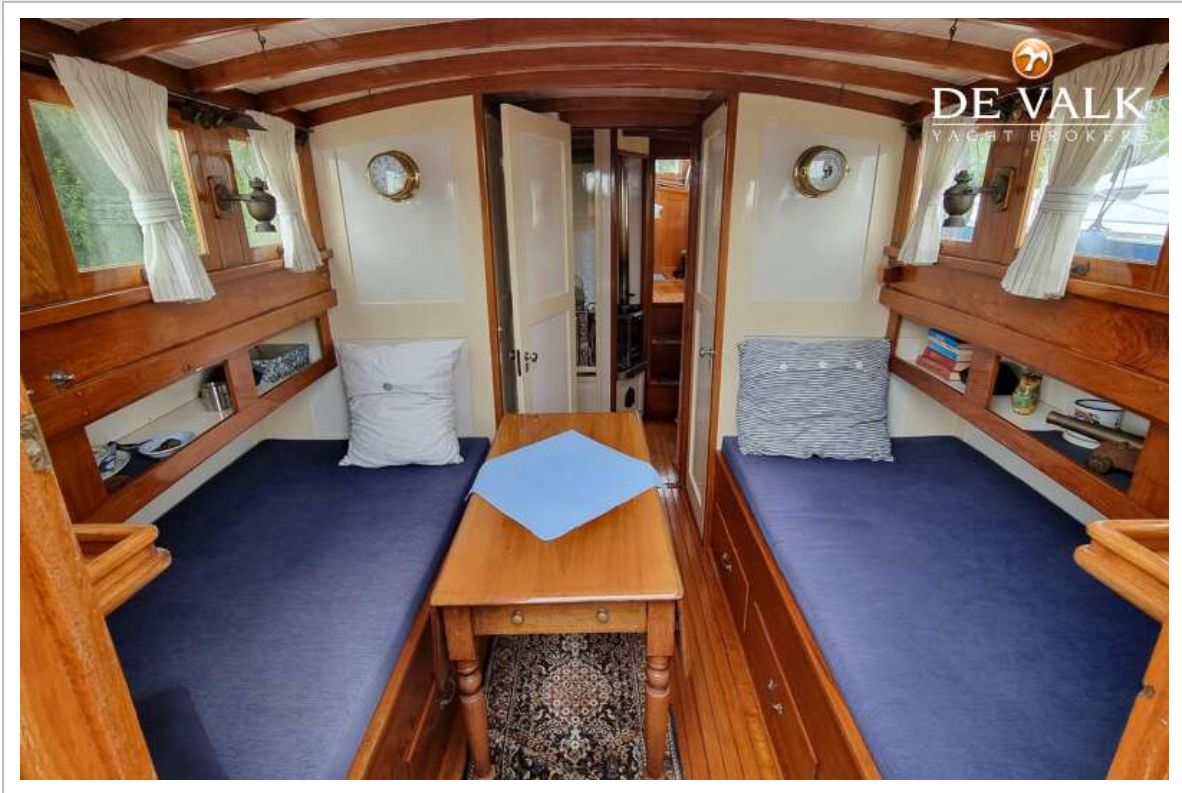
# STEPHENS BROTHERS 43 COMMUTER CLASSIC



STEPHENS BROTHERS 43 COMMUTER CLASSIC



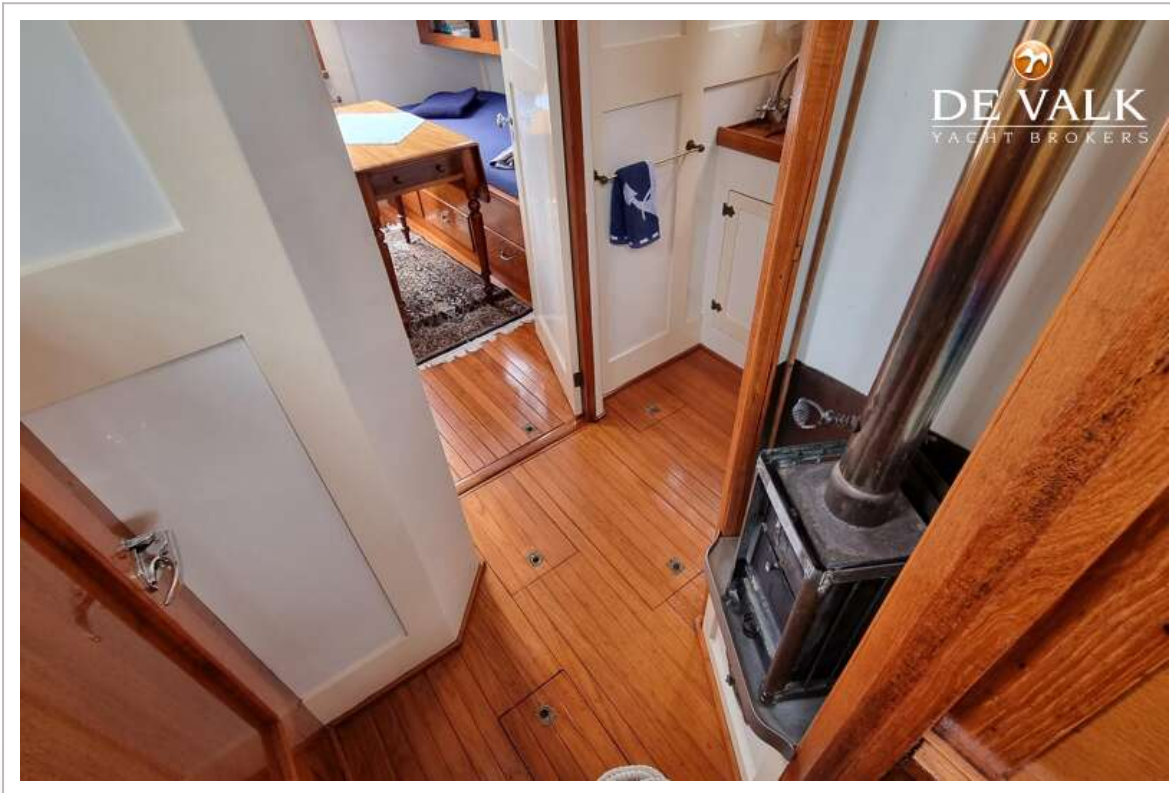
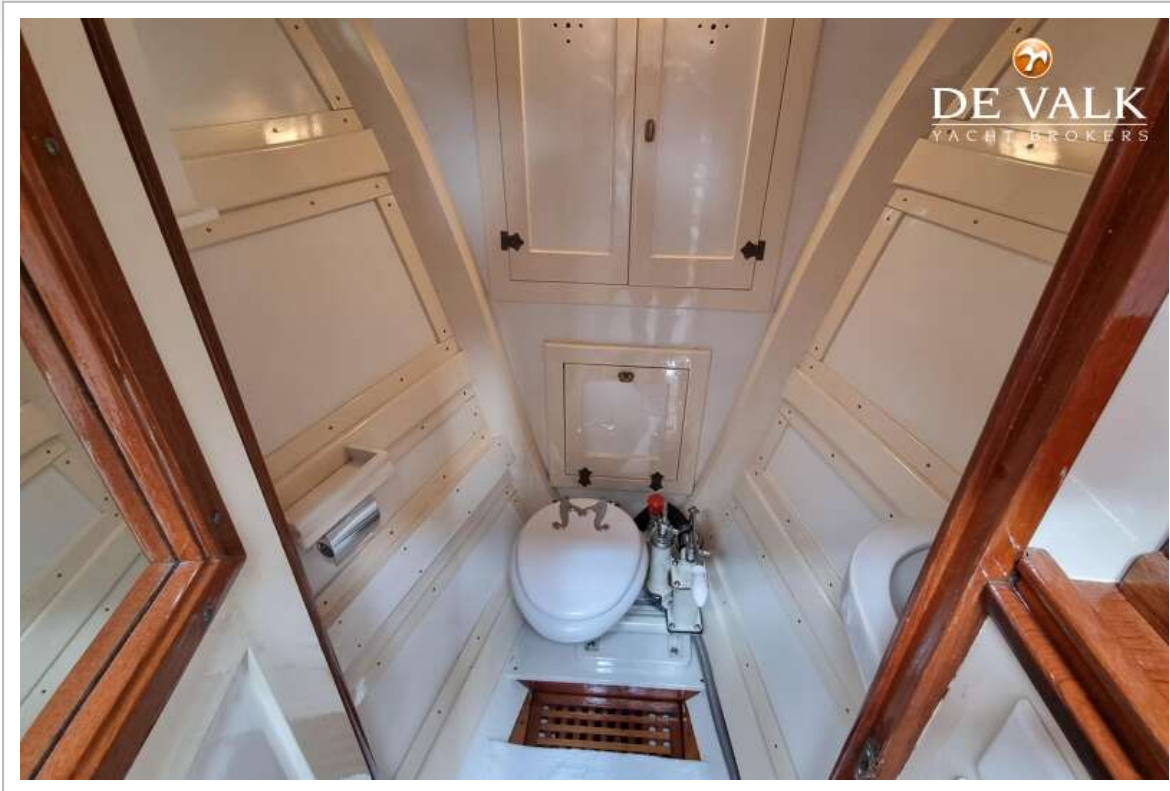
STEPHENS BROTHERS 43 COMMUTER CLASSIC



STEPHENS BROTHERS 43 COMMUTER CLASSIC



STEPHENS BROTHERS 43 COMMUTER CLASSIC



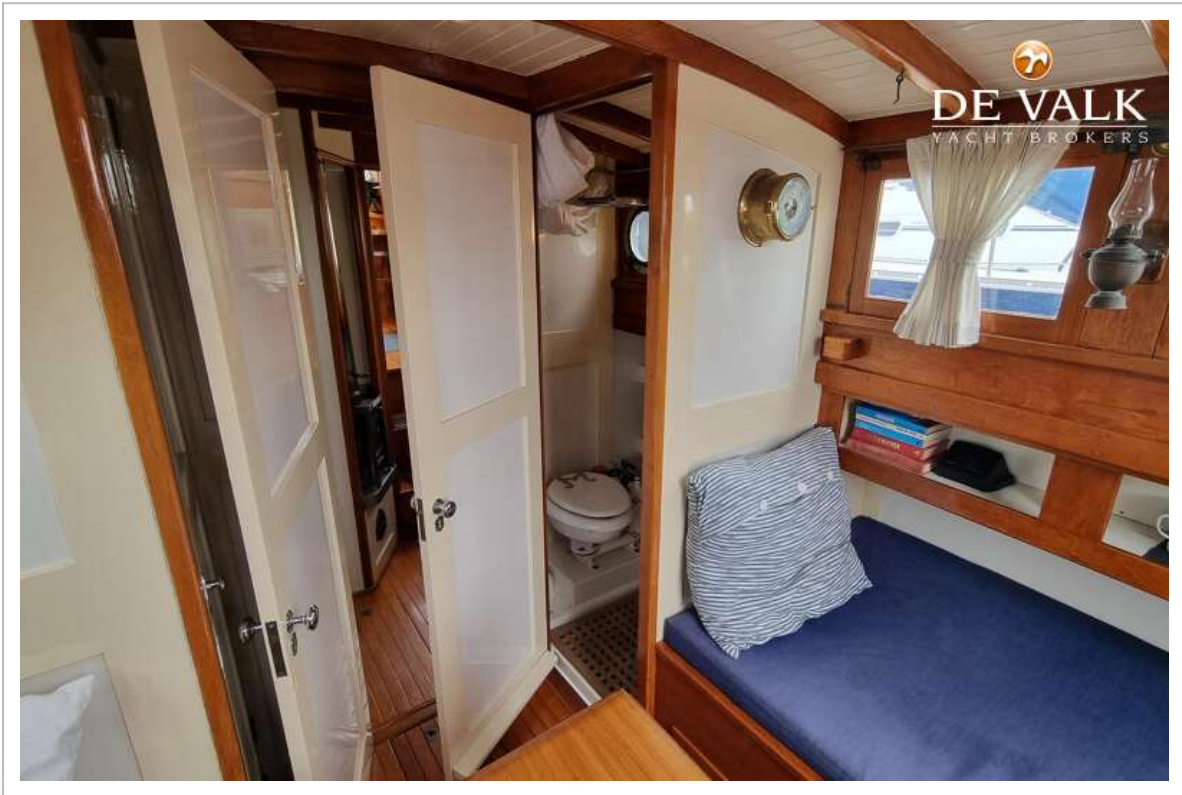
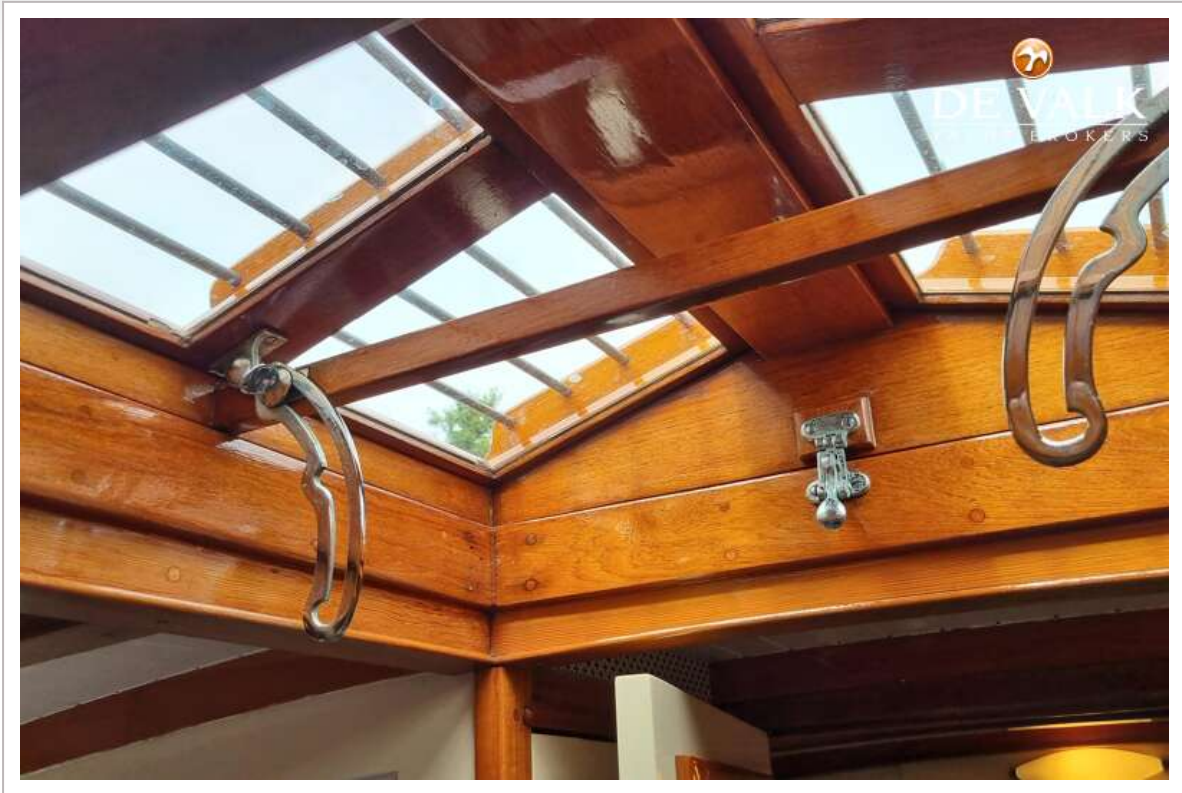
STEPHENS BROTHERS 43 COMMUTER CLASSIC



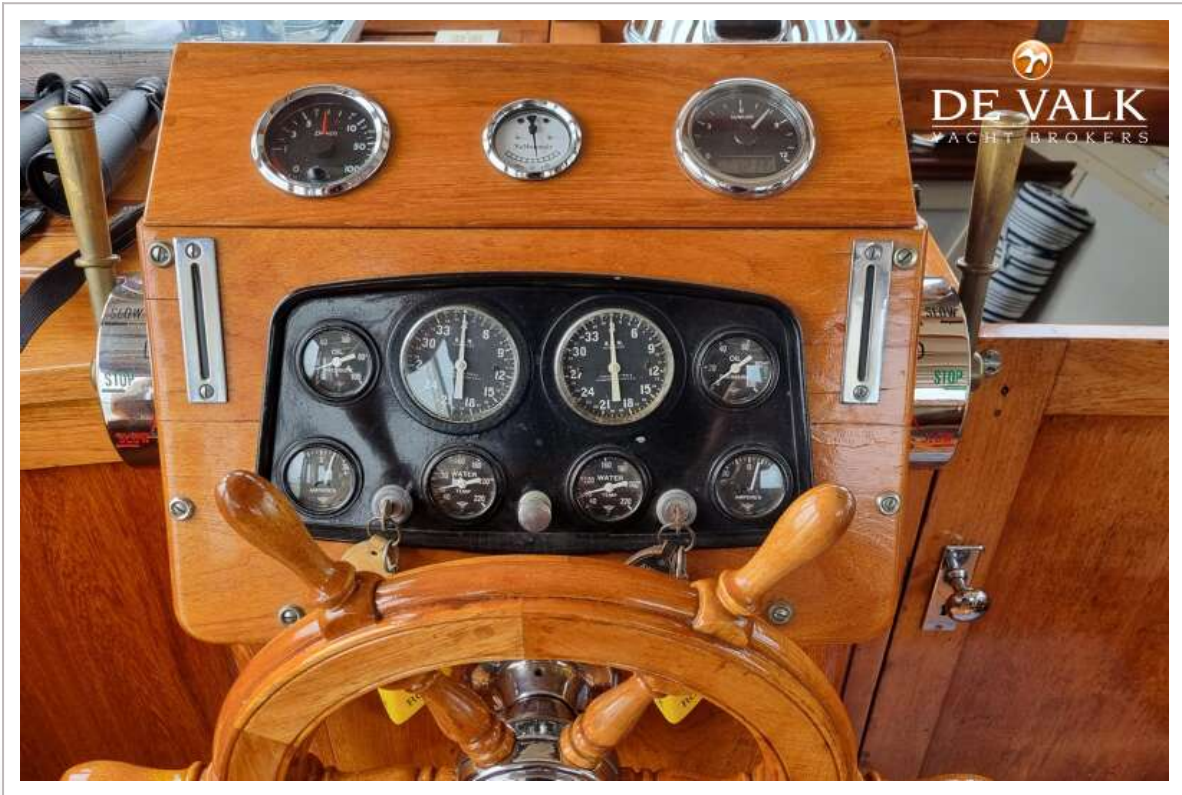
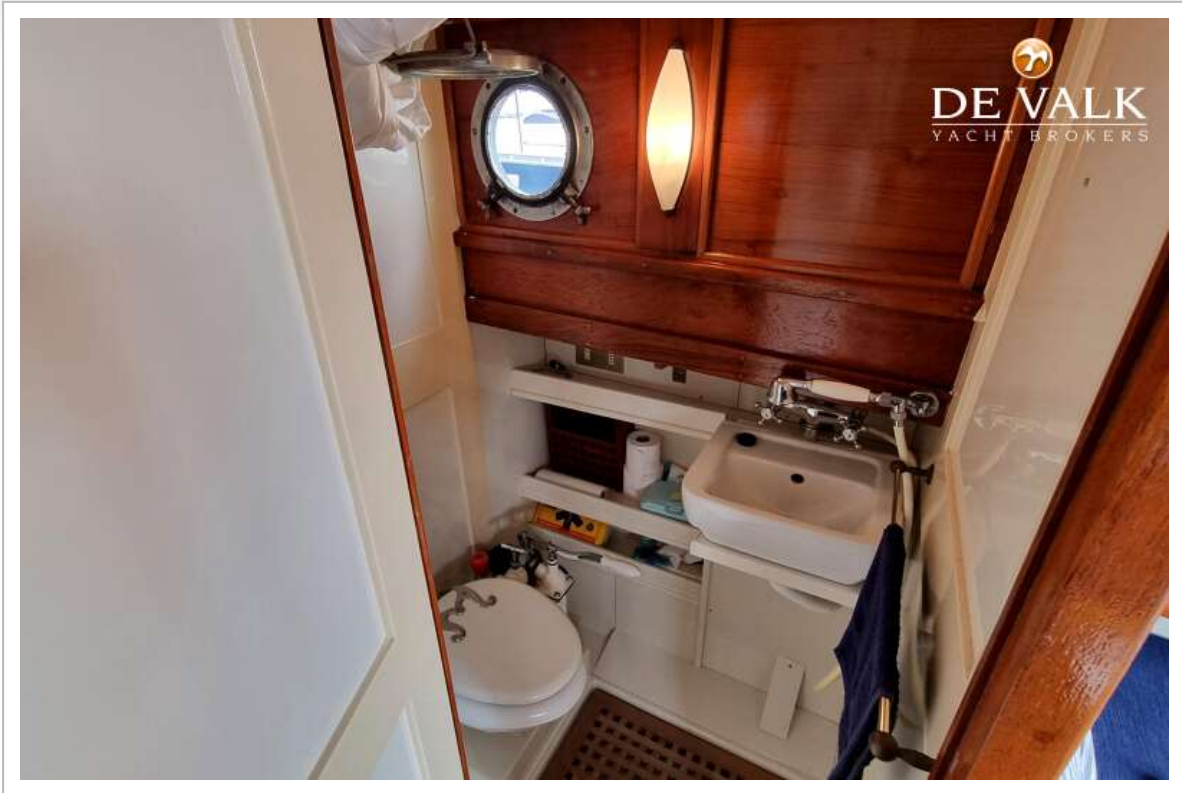
STEPHENS BROTHERS 43 COMMUTER CLASSIC



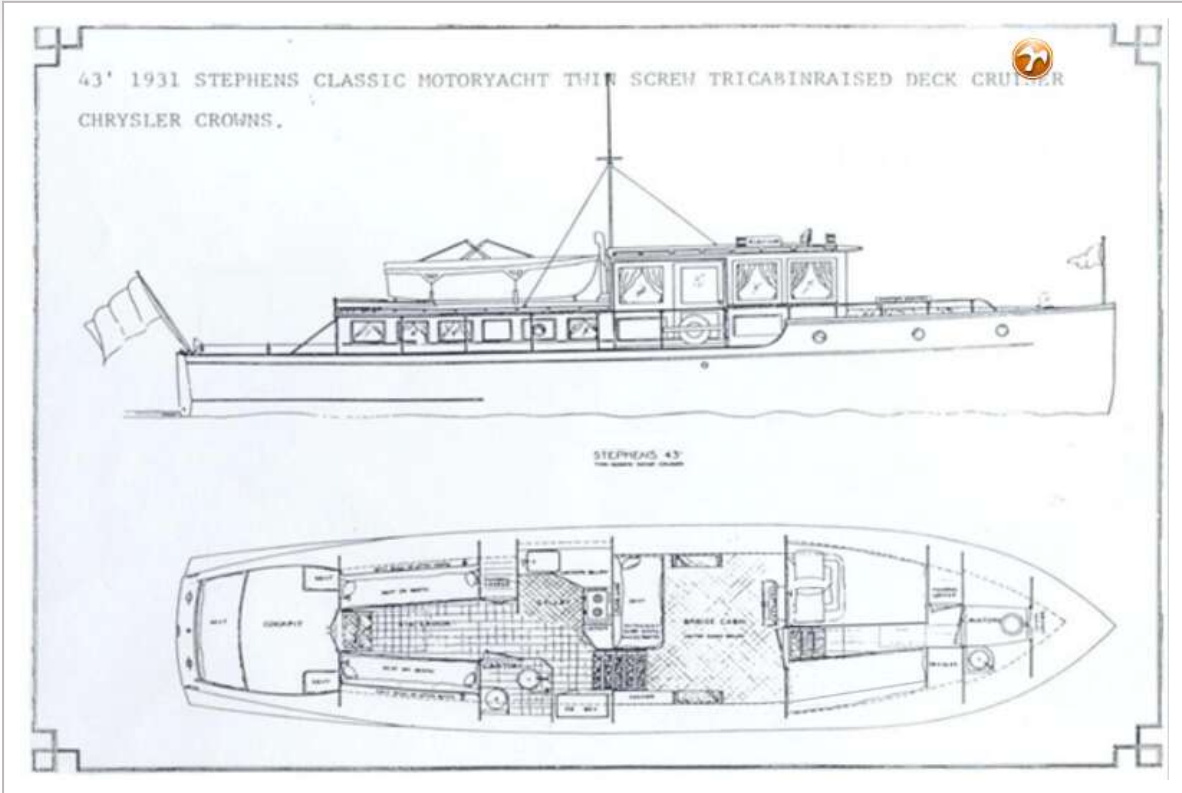
STEPHENS BROTHERS 43 COMMUTER CLASSIC



# STEPHENS BROTHERS 43 COMMUTER CLASSIC



# STEPHENS BROTHERS 43 COMMUTER CLASSIC



"STEPHENS 43"

**STEPHENS CRUISERS for 1931 are Standardized in  
3 twin-engine models—43-48-55**

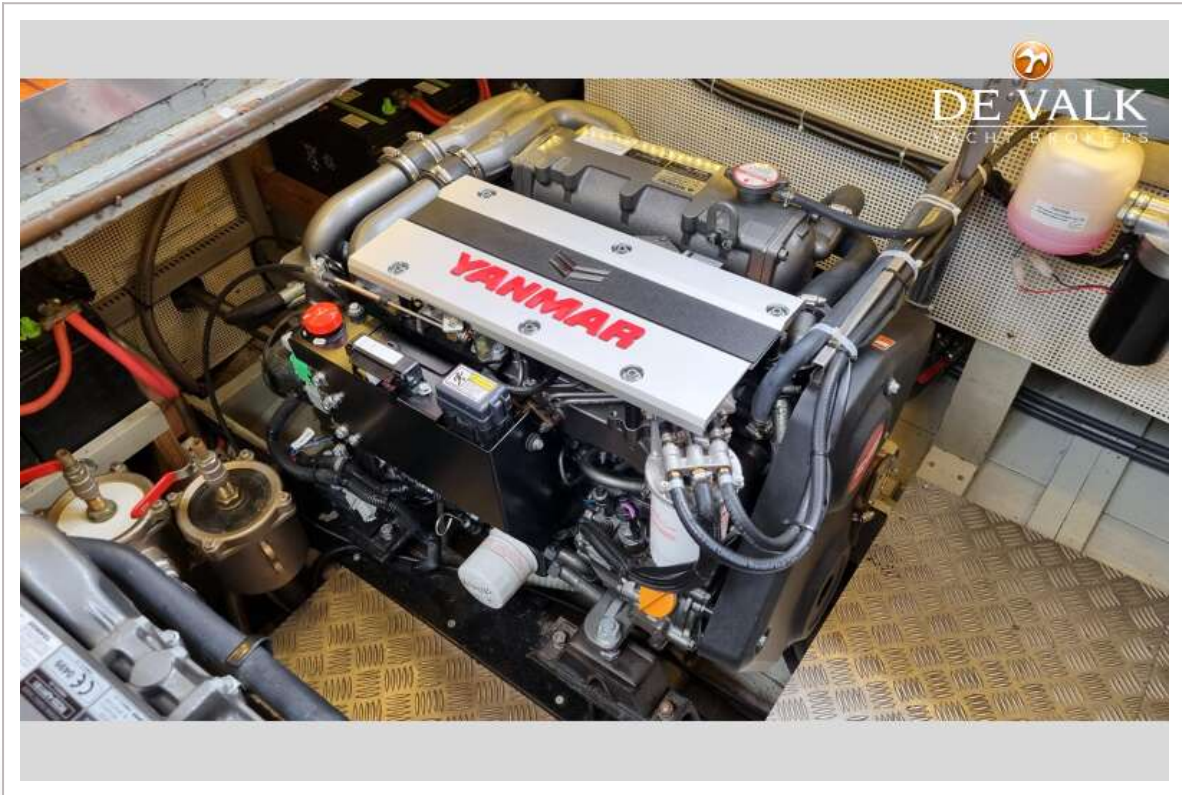
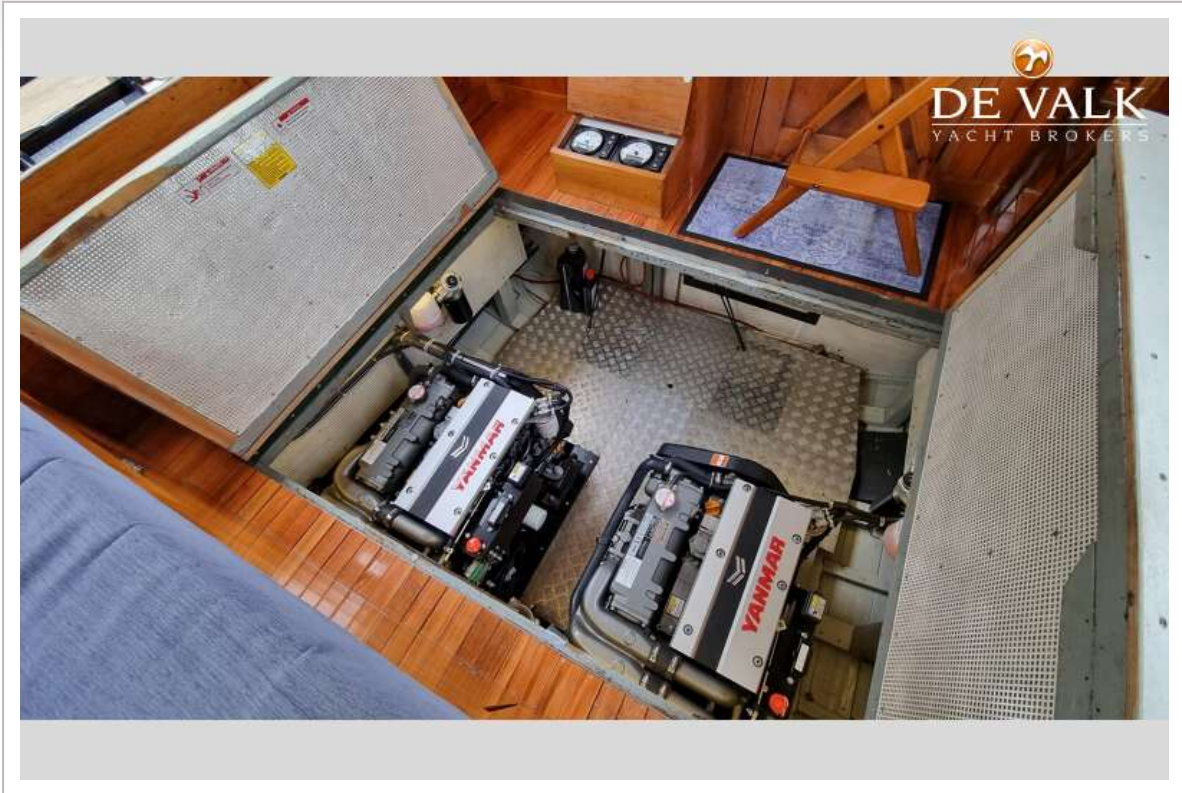
Orders now booked for both ATLANTIC and PACIFIC Coast deliveries in 1931 clearly indicate the rapidly increasing nation wide popularity of STEPHENS CRUISERS

**Stephens** PLEASURE CRAFT  
*Made to fit the water*

Write for particulars.  
STEPHENS BROTHERS



STEPHENS BROTHERS 43 COMMUTER CLASSIC



STEPHENS BROTHERS 43 COMMUTER CLASSIC

