



DE VALK  
YACHT BROKERS



## HALLBERG RASSY 29



DE VALK  
YACHT BROKERS

# HALLBERG RASSY 29

## VAN DE MAKELAAR

Deze goed onderhouden Hallberg Rassy 29 is een leuk schip voor een stel met een beperkt budget dat in alle comfort en veiligheid leuke afstanden wil varen. Het maakt niet uit of u graag op zee vaart of alleen een tochtje over binnenwateren wilt maken. Deze prachtige compacte is nu 7 dagen per week te bezichtigen en te inspecteren in onze verkoophaven in Hindeloopen.

*Hans Visser*

## SPECIFICATIES

|                   |                             |                      |                                  |
|-------------------|-----------------------------|----------------------|----------------------------------|
| <b>Afmetingen</b> | 8.90 x 2.83 x 1.59 (m)      | <b>Bouwer</b>        | Hallberg Rassy Varv AB           |
| <b>Bouwjaar</b>   | 1983                        | <b>Hutten</b>        | 1                                |
| <b>Materiaal</b>  | Polyester                   | <b>Slaapplaatsen</b> | 5                                |
| <b>Motor(en)</b>  | 1 x Volvo Penta MD 7 diesel | <b>Pk/Kw</b>         | 17.00 (pk), 12.49 (kw)           |
| <b>Vraagprijs</b> | verkocht (BTW )             | <b>Ligplaats</b>     | elders / niet bij verkoopkantoor |

## CONTACT

|                |   |                 |                       |
|----------------|---|-----------------|-----------------------|
| <b>Kantoor</b> | De Valk Hindeloopen B.V.                    | <b>Telefoon</b> | +31 514 52 40 00      |
| <b>Adres</b>   | Oosterstrand 1<br>8713 JS Hindeloopen<br>NL | <b>E-mail</b>   | hindeloopen@devalk.nl |

## DISCLAIMER

Hoewel er uiterste zorg besteed is aan de correctheid, volledigheid en actualiteit van onze informatie kunnen hieraan geen rechten worden ontleend.



## ALGEMEEN

|                                     |                                  |
|-------------------------------------|----------------------------------|
| <b>Model</b>                        | HALLBERG RASSY 29                |
| <b>Type</b>                         | zeiljacht                        |
| <b>Lengte (m)</b>                   | 8,90                             |
| <b>Lengte waterlijn (m)</b>         | 7,25                             |
| <b>Breedte (m)</b>                  | 2,83                             |
| <b>Diepgang (m)</b>                 | 1,59                             |
| <b>Stahoogte (m)</b>                | 1,80                             |
| <b>Bouwjaar</b>                     | 1983                             |
| <b>Gebouwd door</b>                 | Hallberg Rassy Varv AB           |
| <b>Land</b>                         | Zweden                           |
| <b>Ontwerper</b>                    | Christoph Rassy & Olle Enderlein |
| <b>Waterverplaatsing (t)</b>        | 3,8                              |
| <b>Romp materiaal</b>               | polyester                        |
| <b>Romp kleur</b>                   | wit                              |
| <b>Rompvorm</b>                     | rondspant                        |
| <b>Kiel type</b>                    | vin kiel                         |
| <b>Materiaal opbouw</b>             | polyester                        |
| <b>Stootlijst</b>                   | roestvast staal                  |
| <b>Dek materiaal</b>                | polyester                        |
| <b>Afwerking dek</b>                | teak                             |
| <b>Afwerking opbouw</b>             | anti-slip profiel                |
| <b>Afwerking kuip</b>               | teak                             |
| <b>Raamlijsten</b>                  | aluminium                        |
| <b>Raammateriaal</b>                | hardglas                         |
| <b>Dekluik</b>                      | 1x                               |
| <b>Brandstoftank (liter)</b>        | roestvast staal 60 ltr.          |
| <b>Inhoudsmeter (brandstoftank)</b> | ja                               |
| <b>Drinkwatertank (liter)</b>       | roestvast staal 120 ltr.         |
| <b>Helmstok</b>                     | ja                               |



## ACCOMMODATIE

|                     |                                 |
|---------------------|---------------------------------|
| Hutten              | 1                               |
| Slaapplaatsen       | 5                               |
| Interieur           | mahonie                         |
| Vloer               | teak en holly                   |
| Open kuip           | ja                              |
| Salon               | ja                              |
| Stahoogte salon (m) | 1,85                            |
| Verwarming          | diesel hete lucht   Eberspächer |
| Kaartentafel        | ja                              |
| Achterkajuit        | For one person                  |
| Ombouwbare kooi     | aan beide kanten van de salon   |
| Keuken              | ja                              |
| Aanrechtblad        | kunststof   teak look           |
| Spoelbak            | roestvast staal                 |
| Kooktoestel         | gas   Optimus   2 burner        |
| Oven                | In cooker                       |
| Waterdruksysteem    | elektrisch                      |
| Hand en/of voetpomp | ja                              |
| Eigenaarshut        | v-bed                           |
| Lengte bed (m)      | 2 mtr.                          |
| Kledingkast         | hangend en legplanken           |
| Badkamer            | gedeeld                         |
| Toilet              | Jabsco                          |
| Toilet Systeem      | handbediening                   |
| Wasbak              | ja                              |
| Gastenhut 1         | eenpersoonsbed                  |
| Lengte bed (m)      | 2 mtr.                          |

## MOTOR(EN)

|                |   |
|----------------|---|
| Aantal motoren | 1 |
|----------------|---|



|                                |                           |
|--------------------------------|---------------------------|
| <b>Merk</b>                    | Volvo Penta               |
| <b>Type</b>                    | MD 7                      |
| <b>Pk</b>                      | 17                        |
| <b>kW</b>                      | 12.49                     |
| <b>Brandstof</b>               | diesel                    |
| <b>Geïnstalleerd in jaar</b>   | 1985                      |
| <b>Maximale snelheid (kn)</b>  | 6                         |
| <b>Kruissnelheid (kn)</b>      | 5                         |
| <b>Verbruik (ltr/uur)</b>      | 3                         |
| <b>Koelsysteem motor</b>       | indirecte warmtewisselaar |
| <b>Aandrijving</b>             | sail-drive                |
| <b>Motorbediening</b>          | bowden kabels             |
| <b>Uitlaatsysteem</b>          | watergekoeld              |
| <b>Type schroef</b>            | vast                      |
| <b>Schroefbladen</b>           | 2                         |
| <b>Handlenspomp</b>            | ja                        |
| <b>Elektrische installatie</b> | 12 volt                   |
| <b>Startaccu</b>               | Yes                       |
| <b>Lichtaccu</b>               | Yes                       |
| <b>Acculader</b>               | ja                        |
| <b>Walstroom</b>               | met kabel                 |

## NAVIGATIE

|                             |                                     |
|-----------------------------|-------------------------------------|
| <b>Kompas</b>               | Silva                               |
| <b>Dieptemeter</b>          | Clipper                             |
| <b>Log</b>                  | Clipper                             |
| <b>Windmeetset</b>          | Clipper                             |
| <b>Marifoon</b>             | Lowrance LVR-250                    |
| <b>Plotter/GPS</b>          | Raymarine a65 5,7 inch MFD met WiFi |
| <b>Navigatieverlichting</b> | ja                                  |



## UITRUSTING

|                       |                 |
|-----------------------|-----------------|
| Buiskap               | ja              |
| Zwemtrap              | roestvast staal |
| Anker                 | Bruce           |
| Ankerketting          | ja              |
| Buitenboordmotorsteun | ja              |
| Zeereling             | draad           |
| Handgreep (opbouw)    | teak            |
| Hekstoel              | ja              |
| Preekstoel            | ja              |
| Stootkussens          | ja              |
| Landvasten            | ja              |

## TUIGAGE

|                      |                                     |
|----------------------|-------------------------------------|
| Tuigage              | fractioneel                         |
| Staannd want         | draad                               |
| Merk mast            | Seldén                              |
| Materiaal mast       | aluminium                           |
| Zalingen             | One pair                            |
| Grootzeil            | ja                                  |
| Grootzeilhuik        | ja                                  |
| Genua                | Molenaar                            |
| Genua rolreefsysteem | Reckmann                            |
| Reefinstallatie      | smeerrepen                          |
| Achterstagspanner    | talie                               |
| Giekneerhouder       | talie                               |
| Genua schootlieren   | 2x Lewmar two speed 40              |
| Vallieren            | 2x Lewmar sigle speed 8             |
| Spinnaker lieren     | 1 x Lewmar 7 single speed   on mast |
| Reeflier             | ja                                  |
| Spinnakerboom        | aluminium                           |





# HALLBERG RASSY 29





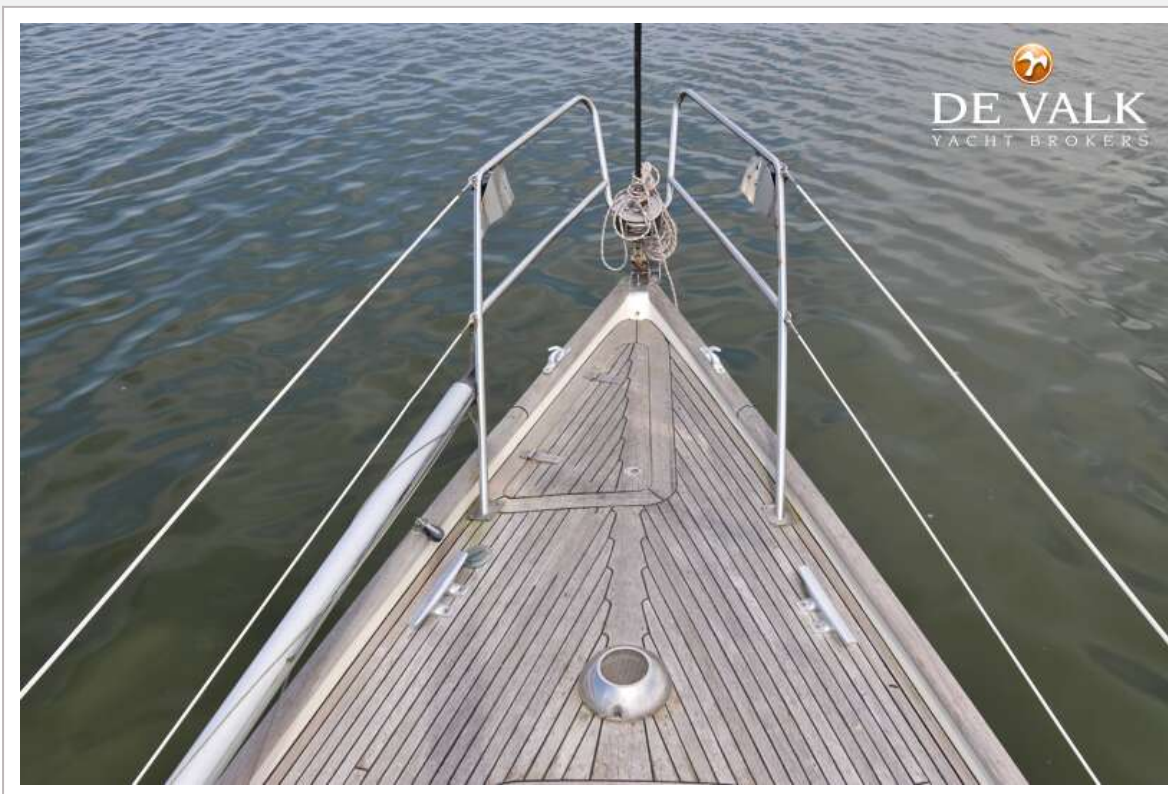
# HALLBERG RASSY 29



# HALLBERG RASSY 29



# HALLBERG RASSY 29



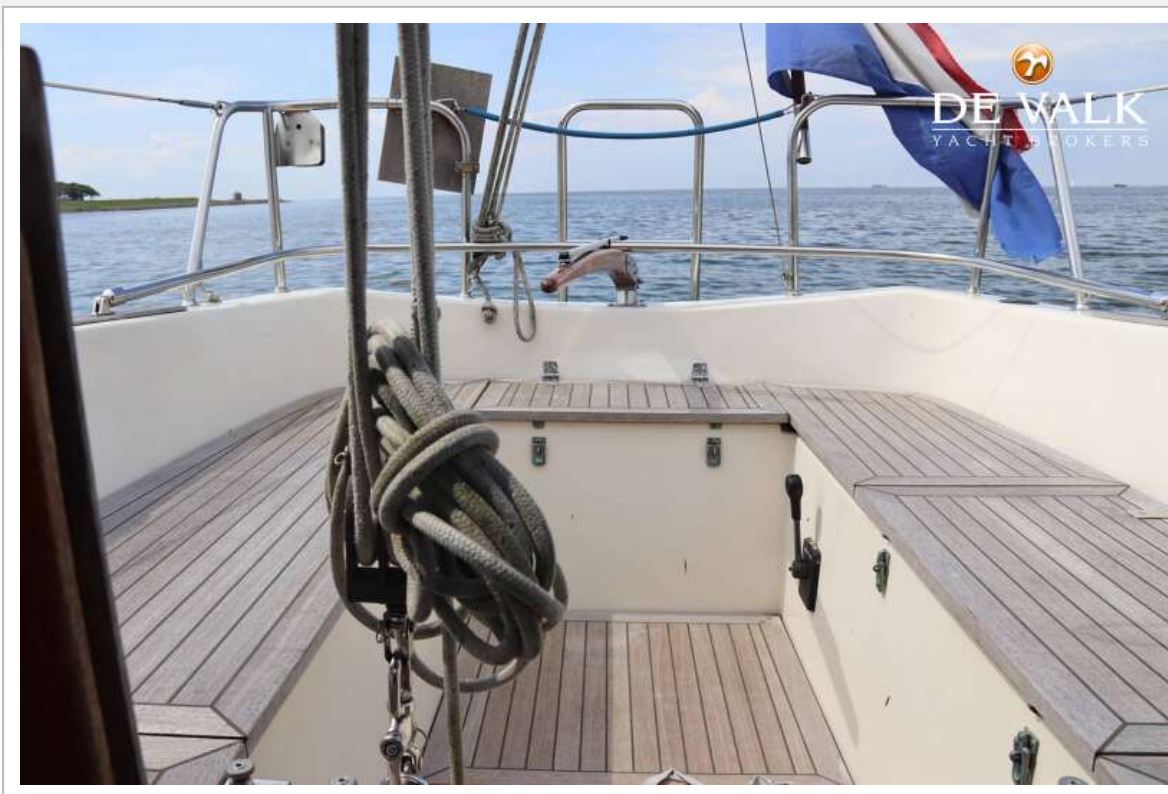
# HALLBERG RASSY 29



# HALLBERG RASSY 29



# HALBERG RASSY 29



# HALLBERG RASSY 29



# HALLBERG RASSY 29

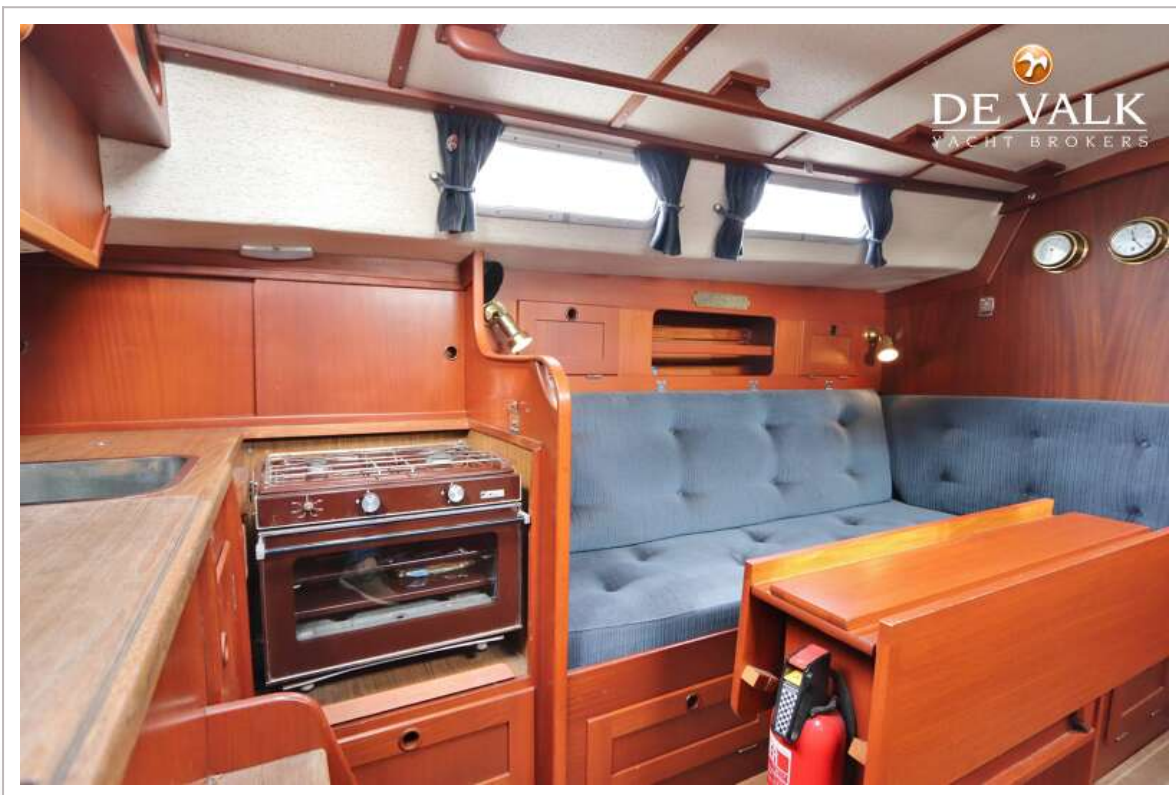
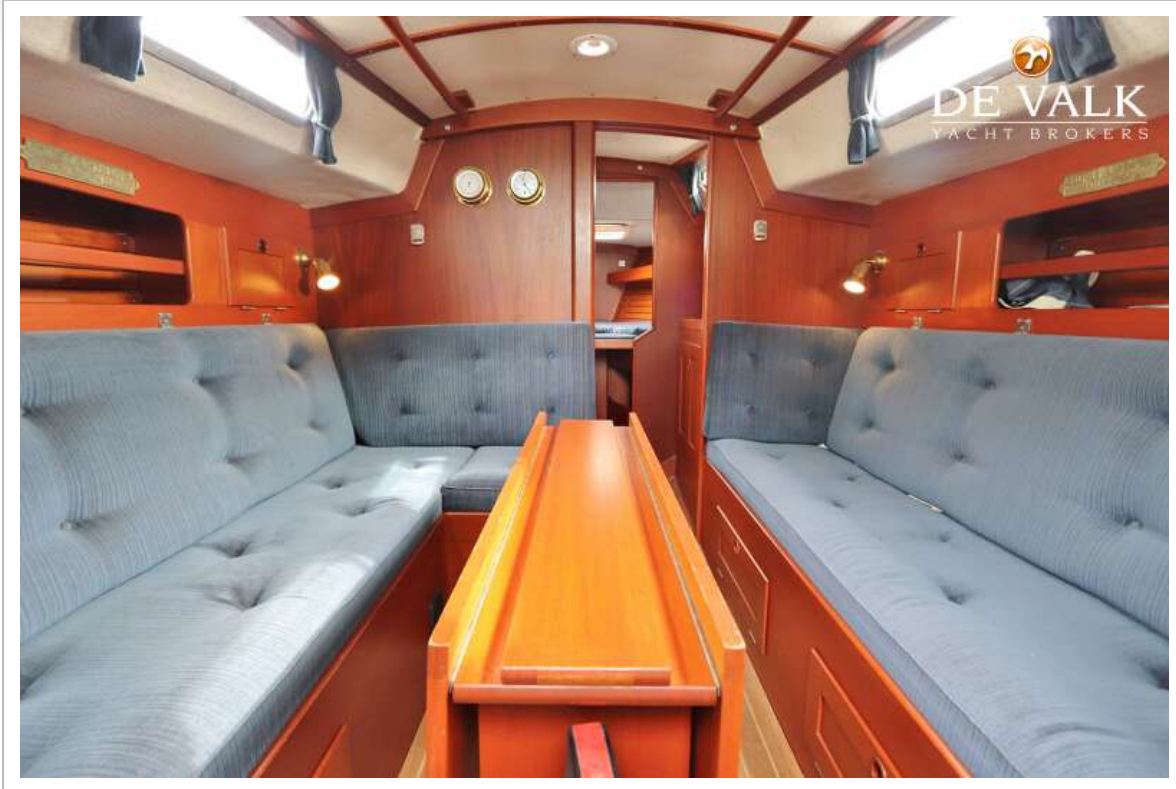




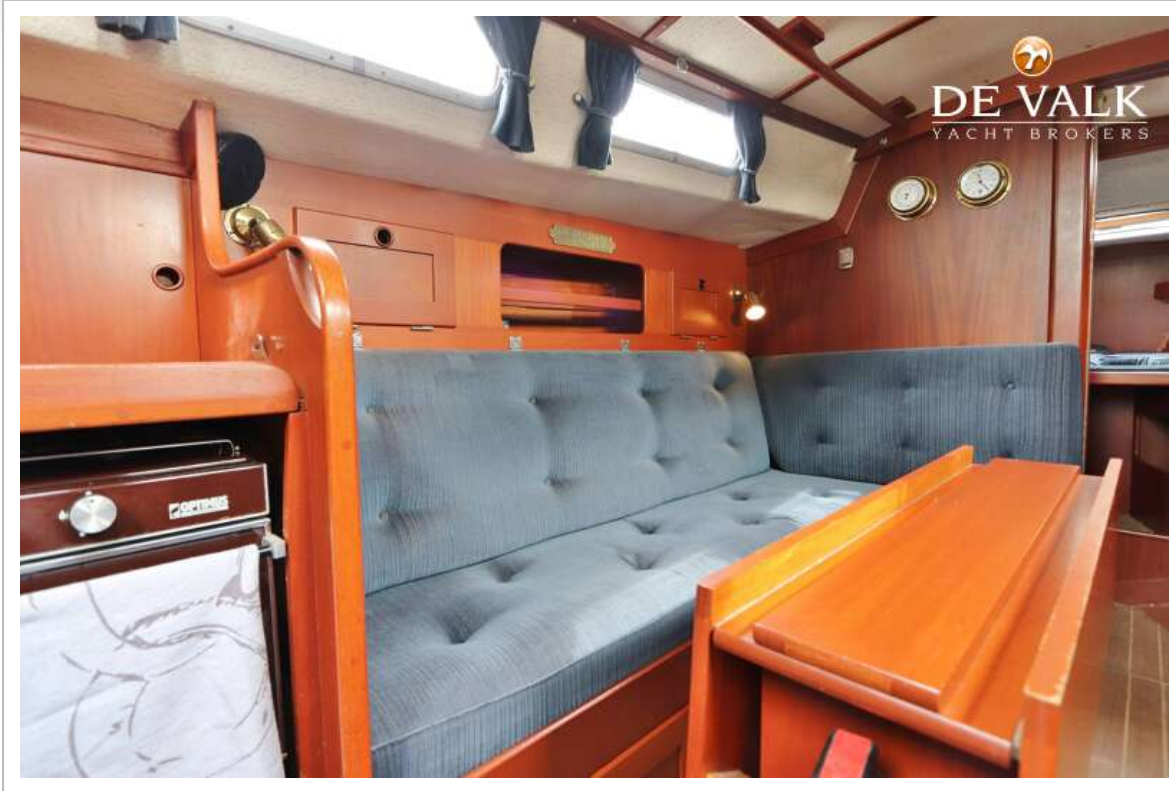
# HALLBERG RASSY 29



# HALLBERG RASSY 29



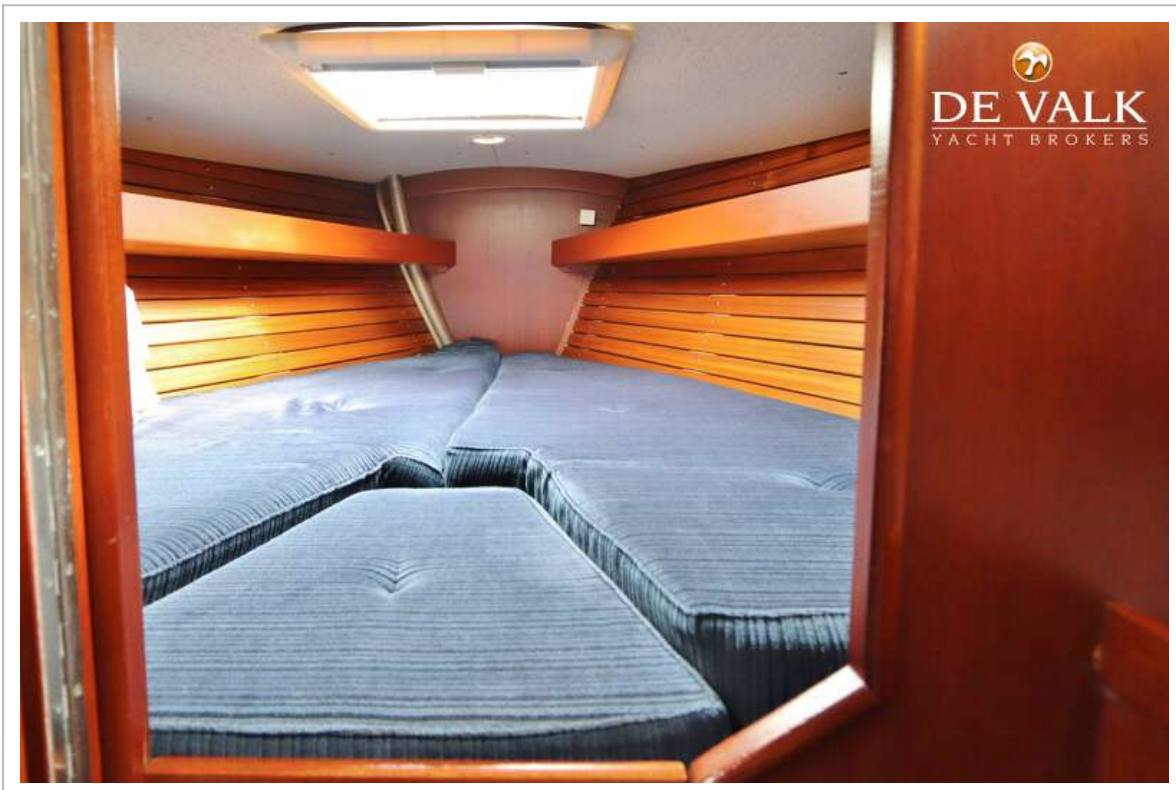
# HALLBERG RASSY 29



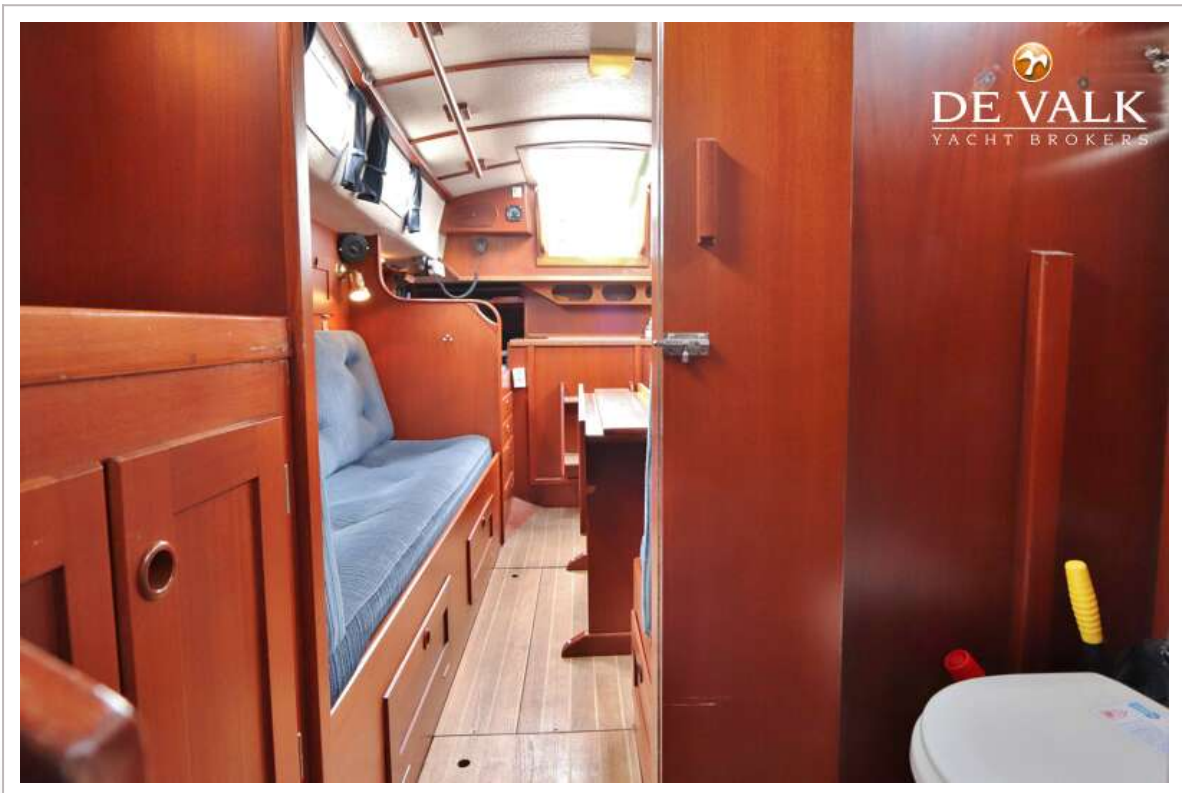
# HALLBERG RASSY 29



# HALLBERG RASSY 29



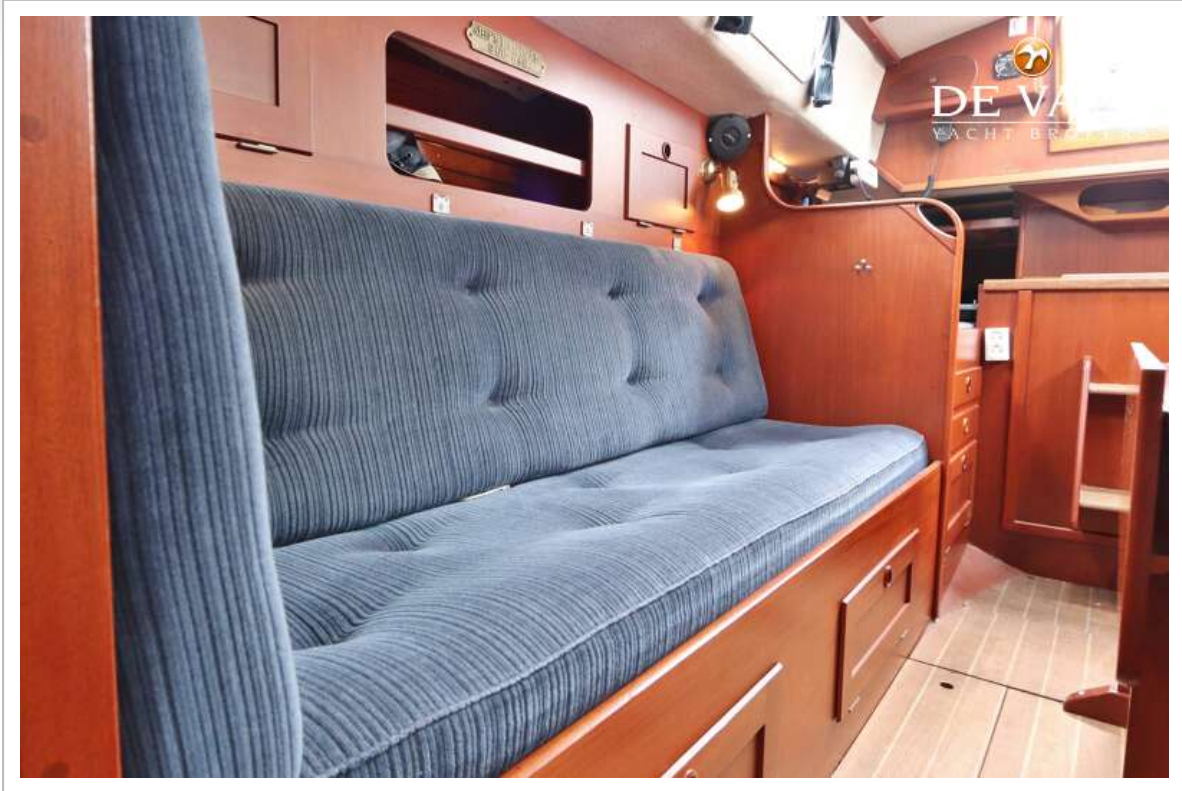
# HALLBERG RASSY 29



# HALLBERG RASSY 29

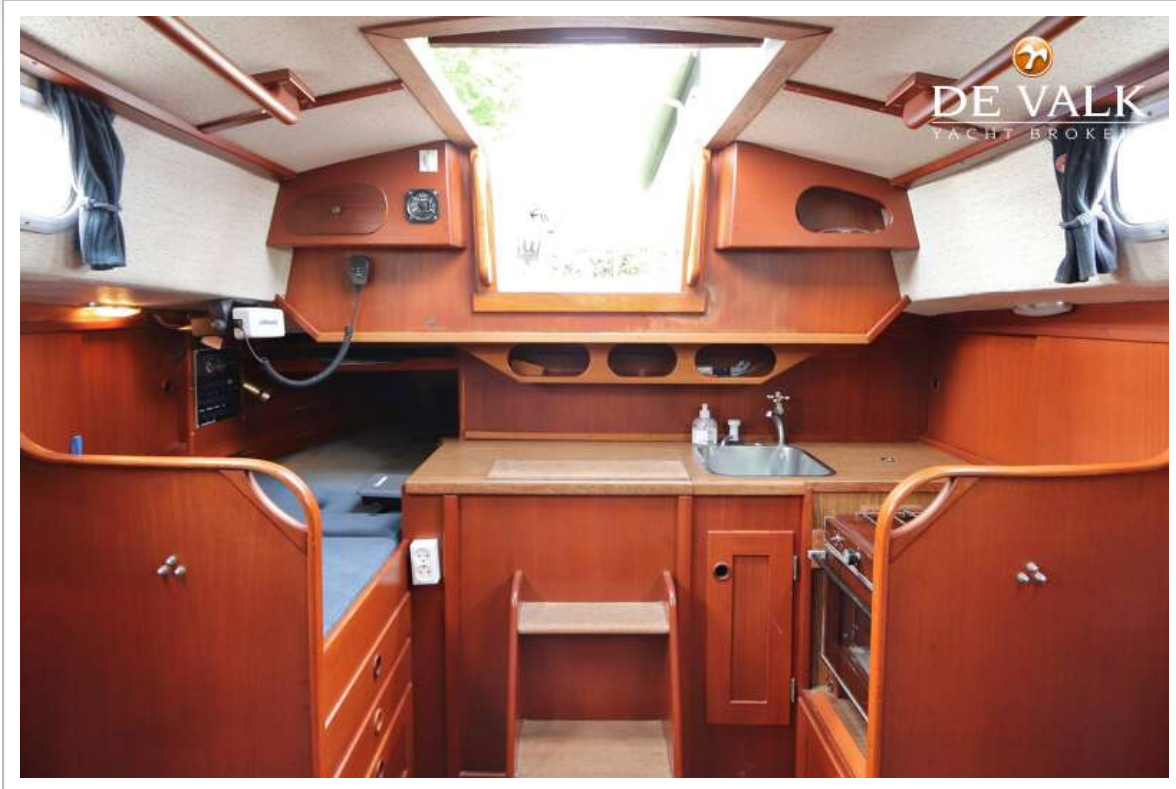


# HALLBERG RASSY 29





# HALLBERG RASSY 29



# HALLBERG RASSY 29

