



## BAVARIA 35 SPORT

## VAN DE MAKELAAR

Mooie Bavaria styling, zeer comfortabel, handzaam en snel. Deze Bavaria 35 Sport zal u zeker bevallen. Met twee aparte hutten ideaal voor het varen met familie en/of gasten. De ruimte aan dek en in de kuip (met oa een wet-bar) is "the place to be" op die mooie zomerse dagen en avonden. Kortom een echt "plezier"vaartuig. Benzine is dat niet duur? Nee. Zeker niet als u de veel hogere aanschafprijs van een diesel uitvoering vergelijkt. Deze motoren zijn stil, schoner en krachtiger. Ze is op afspraak te bezichtigen en inruil van een leuke sloep is mogelijk.

*Marc Weijenberg*

## SPECIFICATIES

<b>Afmetingen</b>	11.40 x 3.68 x 0.90 (m)	<b>Bouwer</b>	Bavaria Yachtbau GmbH
<b>Bouwjaar</b>	2005	<b>Hutten</b>	2
<b>Materiaal</b>	Polyester	<b>Slaapplaatsen</b>	4
<b>Motor(en)</b>	2 x Volvo Penta GXi 5,7 petrol	<b>Pk/Kw</b>	2 x 320.00 (pk), 235.20 (kw)
<b>Vraagprijs</b>	verkocht (BTW )	<b>Ligplaats</b>	elders / niet bij verkoopkantoor

## CONTACT

<b>Kantoor</b>	De Valk Thuishaven	<b>Telefoon</b>	+31 35 5829042
<b>Adres</b>	Peperstraat 7 1411 PX Naarden NL	<b>E-mail</b>	thuishaven@devalk.nl

## DISCLAIMER

Hoewel er uiterste zorg besteed is aan de correctheid, volledigheid en actualiteit van onze informatie kunnen hieraan geen rechten worden ontleend.



# BAVARIA 35 SPORT

## ALGEMEEN

<b>Model</b>	BAVARIA 35 SPORT
<b>Type</b>	motorjacht
<b>Lengte (m)</b>	11,40
<b>Breedte (m)</b>	3,68
<b>Diepgang (m)</b>	0,90
<b>Doorvaarhoogte (m)</b>	3,20
<b>Stahoogte (m)</b>	1,95
<b>Bouwjaar</b>	2005
<b>Gebouwd door</b>	Bavaria Yachtbau GmbH
<b>Land</b>	Duitsland
<b>Ontwerper</b>	Bavaria Yachtbau
<b>Waterverplaatsing (t)</b>	8,5
<b>CE norm</b>	B
<b>Romp materiaal</b>	polyester
<b>Romp kleur</b>	wit
<b>Rompvorm</b>	deep-V
<b>Materiaal opbouw</b>	polyester
<b>Stootlijst</b>	roestvast staal
<b>Dek materiaal</b>	polyester
<b>Afwerking dek</b>	anti-slip profiel
<b>Afwerking opbouw</b>	anti-slip profiel
<b>Afwerking kuip</b>	anti-slip profiel
<b>Antifouling (jaar)</b>	2022
<b>Raamlijsten</b>	roestvast staal
<b>Raammateriaal</b>	polycarbonaat
<b>Dekluik</b>	3 x
<b>Patrijspooten</b>	6 x
<b>Radarbeugel</b>	niet neerklapbaar
<b>Brandstoftank (liter)</b>	roestvast staal 780
<b>Drinkwatertank (liter)</b>	kunststof 250



Vuilwatertank (liter)	kunststof 70
Vuilwatertank afvoer	dekafzuigpunt + ow lijn
Stuurwiel	hydraulisch Power assisted

## ACCOMMODATIE

Hutten	2
Slaapplaatsen	4
Interieur	kersen
Vloer	houtprint
Open kuip	ja
Salon	ja
Stahoogte salon (m)	2,00 - 1,90
Achterkajuit	met dubbel bed, kastruimte en zitbankje
Dinette	ja
Schuifdeur naar kuip	ja
Keuken	ja
Aanrechtblad	kunststof
Spoelbak	roestvast staal
Kooktoestel	Kenyo (electric 220v or alcohol)
Combi magnetron/oven	Bosch (220v)
Koelkast	met vriesvak
Warmwatersysteem	220V + motor QL boiler
Waterdruksysteem	elektrisch
Eigenaarshut	tweepersoonsbed
Lengte bed (m)	2,10 x 1,60m en stahoogte 1,89 m
Kledingkast	hangend en legplanken
Badkamer	gedeeld I
Toilet	gedeeld
Toilet Systeem	handbediening
Wasbak	in de badkamer
Douche	gedeeld



<b>Gastenhut 1</b>	tweepersoonsbed
<b>Lengte bed (m)</b>	2,00 x 1,55 m en stahoogte 1,85 m
<b>Kledingkast</b>	hangend en legplanken
<b>Mini bar</b>	met elektrische grill, koelkast met vriesvak en wasbak.

## MOTOR(EN)

<b>Aantal motoren</b>	2
<b>Merk</b>	Volvo Penta
<b>Type</b>	GXi 5,7
<b>Pk</b>	320
<b>kW</b>	235.20
<b>Brandstof</b>	benzine
<b>Geïnstalleerd in jaar</b>	2005
<b>Maximale snelheid (kn)</b>	30
<b>Kruissnelheid (kn)</b>	7
<b>Motoruren</b>	245
<b>Aandrijving</b>	Z-drive
<b>Keerkoppeling</b>	mechanisch Z-Drive SX-MHP (serviced 2022)
<b>Motorbediening</b>	bowden kabels
<b>Boegschroef</b>	elektrisch Sidepower SP75
<b>Uitlaatsysteem</b>	watergekoeld
<b>Type schroef</b>	Twin Duoprop
<b>Handlenspomp</b>	ja
<b>Elektrische lenspomp</b>	ja
<b>Elektrische installatie</b>	12v/220v
<b>Generator</b>	natte uitlaat Kohler 6EF 6kW
<b>Draaiuren generator</b>	84
<b>Startaccu</b>	1 x 80ah
<b>Lichtaccu</b>	2 x 190ah
<b>Generatoraccu</b>	1 x
<b>Accu monitor</b>	ja



Acculader	50amp automatic
Walstroom	met kabel
Trimkleppen	(serviced 2022) Lenco
Extra info	elektrische motorluik bediening

## NAVIGATIE

Kompas	Ritchie
Dieptemeter	Bavaria VDO
Log	Bavaria VDO
Marifoon	Furuno FM-2721
Radar	Furuno
GPS	Furuno
Plotter	Furuno Navnet VX2
Elektronische kaart(en)	Navionics
Navigatieverlichting	ja

## UITRUSTING

Vaste ramen	ja
Buiskap	(2019)
Kuip tent	zij-panelen kunnen verwijderd worden (2019)
Kuipkussens	+ zonnedeck kussens
Kuiptafel	ja
Zwemplatform	ja
Zwemtrap	roestvast staal
Deur in spiegel	ja
Dekdouche	warm + koud water
Anker	Delta
Ankerketting	ja
Ankerlier	elektrisch Quick (12v)
Zeereeling	roestvast staal
Handgreep (opbouw)	roestvast staal



Preekstoel	ja
Reddingsboei	ja
Ruitenwisser	ja
Hoorn	ja
Stootkussens	ja
Landvasten	ja
Radio-cd speler	Boss
Kuipspeakers	ja
Speakers in salon	ja
Brandblusser	ja





# BAVARIA 35 SPORT





# BAVARIA 35 SPORT

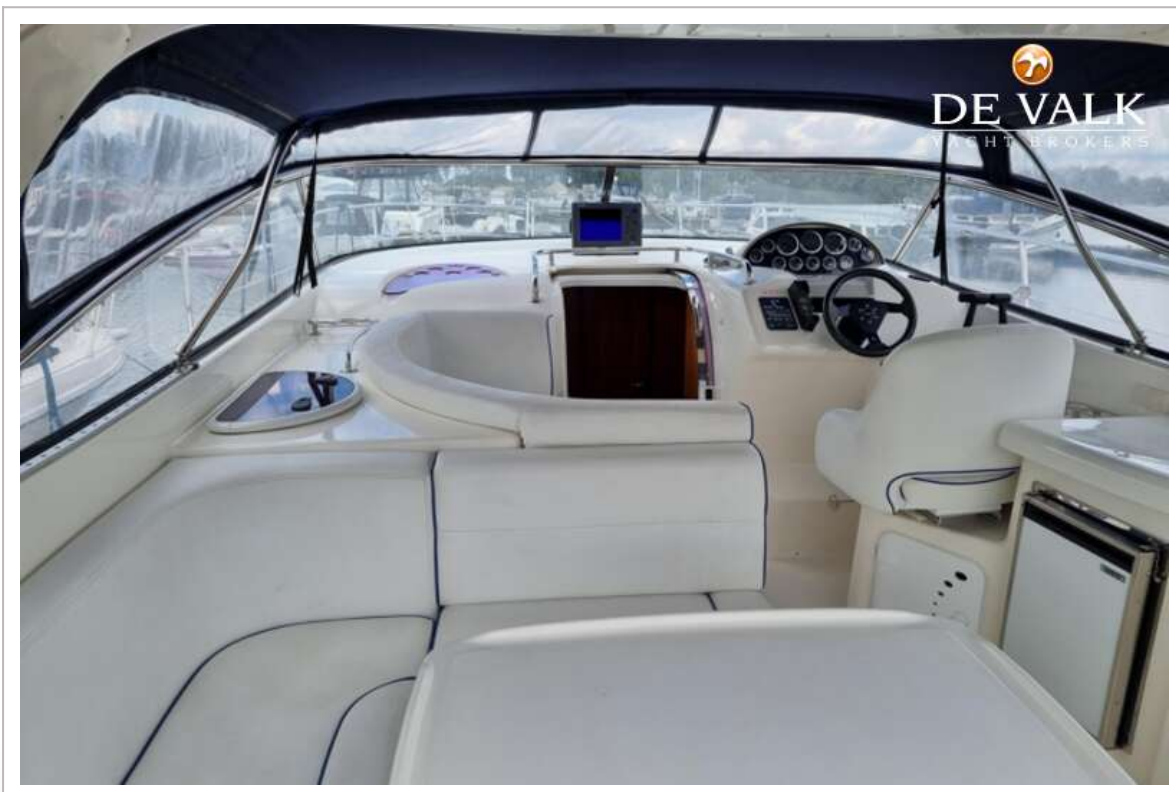
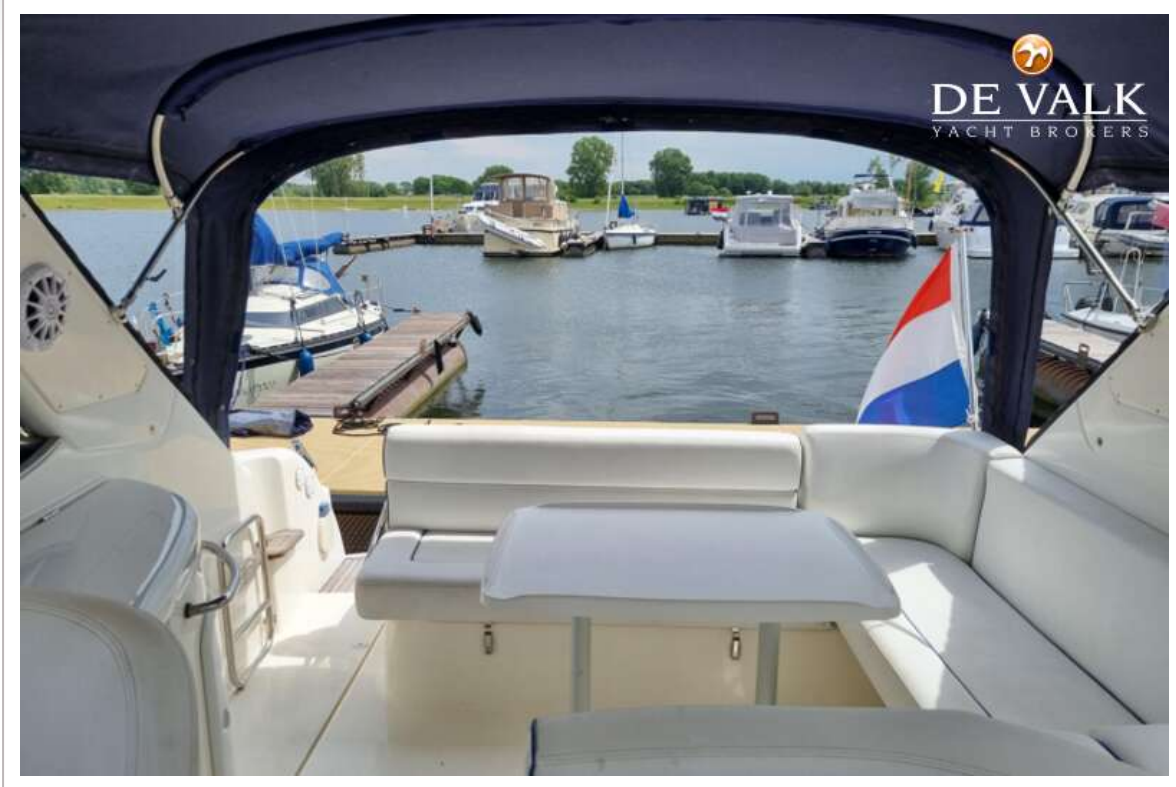


# BAVARIA 35 SPORT

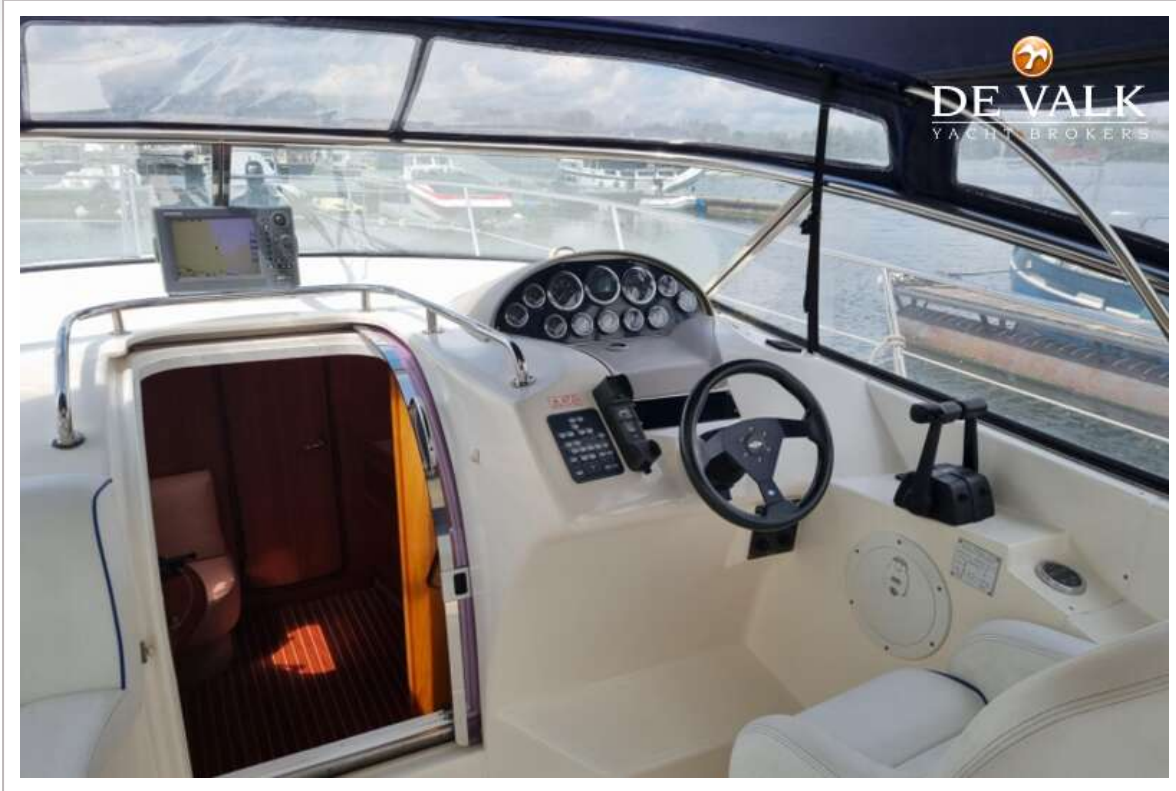




# BAVARIA 35 SPORT



# BAVARIA 35 SPORT



# BAVARIA 35 SPORT





# BAVARIA 35 SPORT

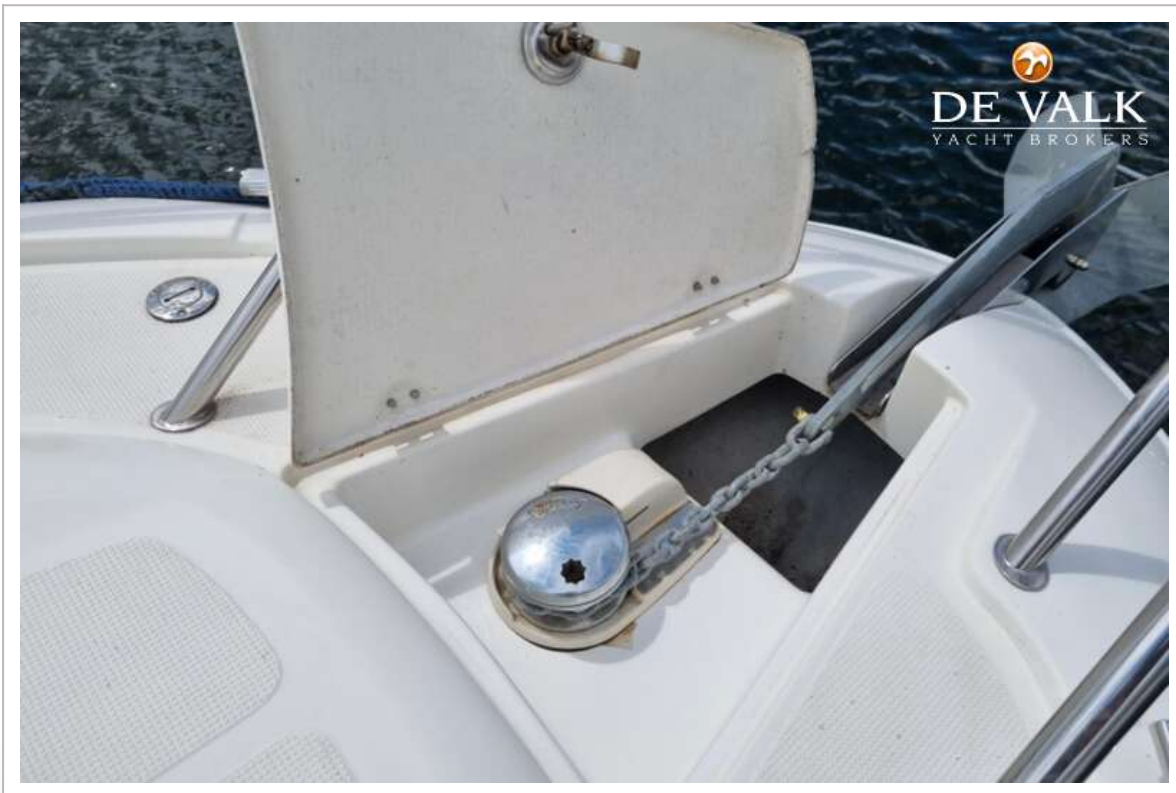




# BAVARIA 35 SPORT



# BAVARIA 35 SPORT





# BAVARIA 35 SPORT



# BAVARIA 35 SPORT





# BAVARIA 35 SPORT



# BAVARIA 35 SPORT





# BAVARIA 35 SPORT



# BAVARIA 35 SPORT





# BAVARIA 35 SPORT

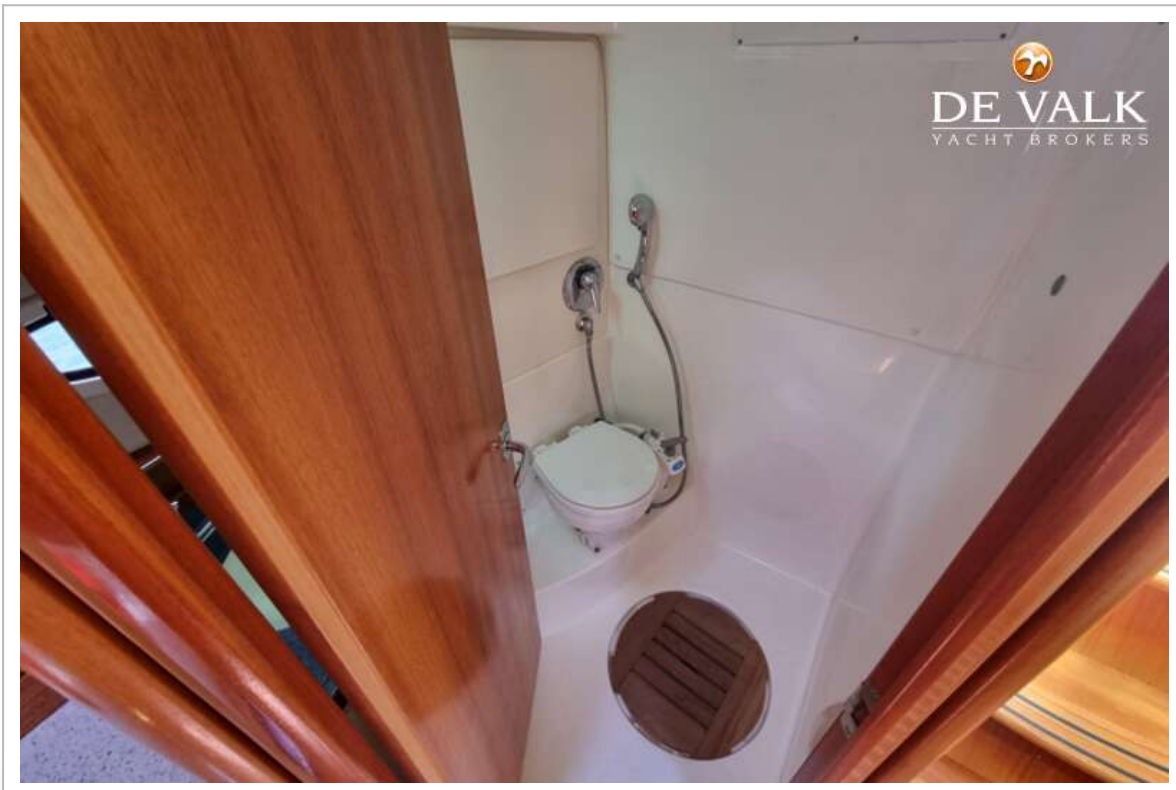


# BAVARIA 35 SPORT

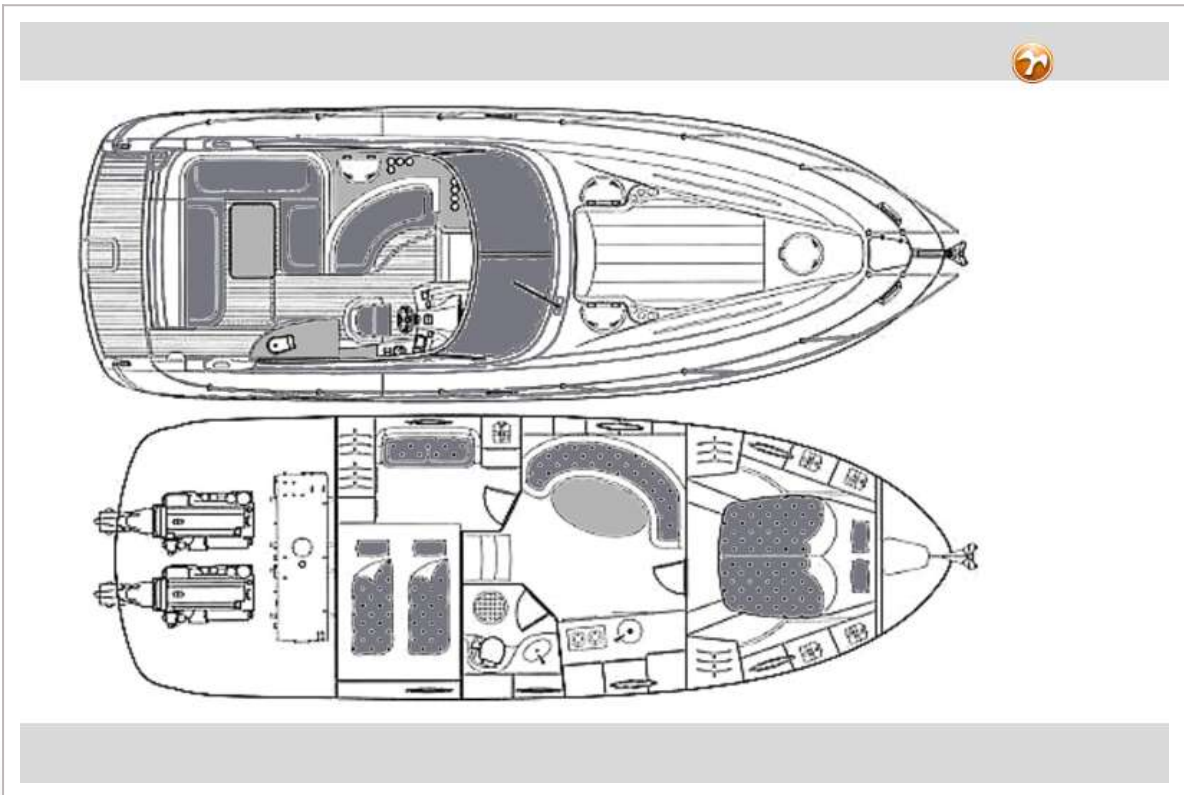




# BAVARIA 35 SPORT

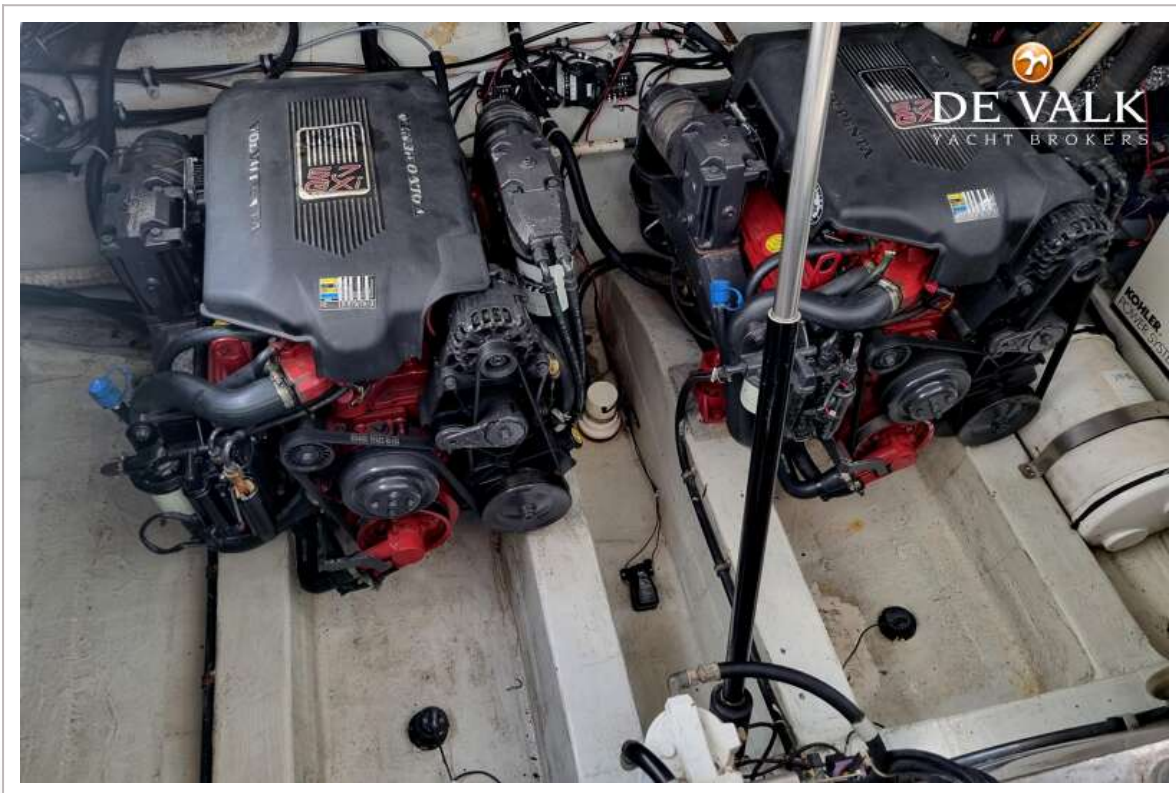


# BAVARIA 35 SPORT

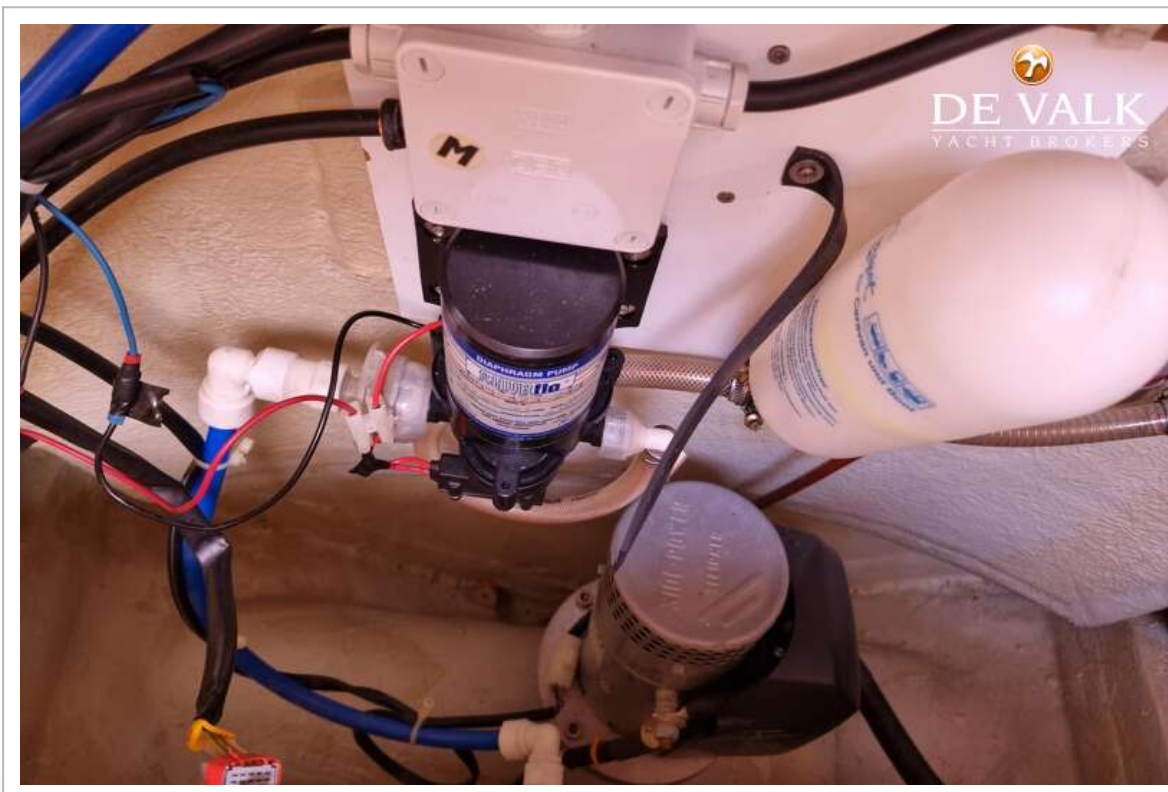




# BAVARIA 35 SPORT



# BAVARIA 35 SPORT





# BAVARIA 35 SPORT

