



DE VALK
YACHT BROKERS



MOLENKRUISER 14.30 AK



DE VALK
YACHT BROKERS

MOLENKRUISER 14.30 AK

VAN DE MAKELAAR

Goed onderhouden Molenkruiser 14.30 AK gebouwd door Klaas Mulder Jachtbouw. Dit ruime motorjacht genaamd "White Pearl" is door haar ruime accommodatie uitermate geschikt voor langer verblijf aan boord of permanente bewoning. De eigenaarshut is voorzien van een Frans bed met een comfortabele douche en wastafel. Op technisch gebied doet deze Molenkruiser 14.30AK niet onder, ze is uitgerust met een zeer betrouwbare en zuinige Vetus Deutz dieselmotor en een boegschroef. Bent u op zoek naar een comfortabel motorjacht? Maak dan snel een afspraak!

Jochem Heijermans

SPECIFICATIES

Afmetingen	14.30 x 4.20 x 1.20 (m)	Bouwer	Klaas Mulder Jachtbouw
Bouwjaar	1996	Hutten	1
Materiaal	Staal	Slaapplaatsen	4
Motor(en)	1 x Vetus Deutz DT BF36M-1012 diesel	Pk/Kw	159.00 (pk), 116.87 (kw)
Vraagprijs	verkocht (BTW)	Ligplaats	elders / niet bij verkoopkantoor

CONTACT

Kantoor	De Valk Belgium	Telefoon	+32 586 80 218
Adres	1401 PT Nieuwpoort BE	E-mail	belgium@devalk.nl

DISCLAIMER

Hoewel er uiterste zorg besteed is aan de correctheid, volledigheid en actualiteit van onze informatie kunnen hieraan geen rechten worden ontleend.



MOLENKRUISER 14.30 AK

ALGEMEEN

Model	MOLENKRUISER 14.30 AK
Type	motorjacht
Lengte (m)	14,30
Breedte (m)	4,20
Diepgang (m)	1,20
Doorvaarhoogte (m)	3,80
Doorvaarhoogte min (m)	2,85
Stahoogte (m)	2,00
Bouwjaar	1996
Gebouwd door	Klaas Mulder Jachtbouw
Land	Nederland
Waterverplaatsing (t)	25
Romp materiaal	staal
Romp kleur	gebroken wit
Rompvorm	knikspant
Materiaal opbouw	staal
Stootlijst	staal
Dek materiaal	staal
Afwerking dek	anti-slip verf
Afwerking opbouw	verf
Afwerking kuip	verf With carpet
Raamlijsten	aluminium
Raammateriaal	hardglas
Patrijspooten	aluminium
Mast neerklapbaar	handbediend
Brandstoftank (liter)	staal 2x 750
Inhoudsmeter (brandstoftank)	ja
Drinkwatertank (liter)	roestvast staal 1000
Inhoudsmeter (drinkwatertank)	ja
Stuurwiel	hydraulisch



Binnen stuurstand	ja
Buiten stuurstand	ja

ACCOMMODATIE

Hutten	1
Slaapplaatsen	4
Interieur	mahonie
Vloer	hout Massive mahogany
Achterdek	ja
Salon	ja
Stahoogte salon (m)	2
Verwarming	centrale verwarming Kabola KB40 Ecoline
Dinette	ja
Openslaande deur achterdek	ja
Keuken	ja
Aanrechtblad	hout
Spoelbak	roestvast staal
Kooktoestel	gas 4 burner
Afzuigkap	ja
Combi magnetron/oven	Inventum
Koelkast	ja
Vriezer	ja
Warmwatersysteem	220V + motor
Waterdruksysteem	elektrisch
Eigenaarshut	tweepersoonsbed
Lengte bed (m)	2
Kledingkast	hangend gedeelte en lades
Badkamer	en suite
Toilet	apart
Toilet Systeem	elektrisch
Wasbak	in de badkamer



MOLENKRUISER 14.30 AK

Douche	en suite
Wasmachine	Siemens Combi

MOTOR(EN)

Aantal motoren	1
Merk	Vetus Deutz
Type	DT BF36M-1012
Pk	159
kW	116.87
Brandstof	diesel
Geïnstalleerd in jaar	1996
Maximale snelheid (kn)	7
Kruissnelheid (kn)	9
Motoruren	4400
Koelsysteem motor	indirecte warmtewisselaar
Aandrijving	schroefas
Motorbediening	bowden kabels
Keerkoppeling	hydraulisch ZF
Boegschroef	elektrisch DUCO 24V
Stuwdruklager	Aquadrive
Type schroef	vast
Smering schroefas	water
Elektrische lenspomp	ja
Elektrische installatie	12V/24V/220V
Generator	natte uitlaat Pagura 6000
Accu's	ja
Startaccu	1x 140Ah
Lichtaccu	3x 180Ah
Generatoraccu	80Ah
Accu monitor	ja
Acculader/omvormer	Victron Multiplus 24V/5000W/120Ah (2022)



Zonnecellen

MPPT verdeler Epever

NAVIGATIE

Kompas

ja

Dieptemeter

Vetus 2x

Marifoon

ICOM IC-M59EURO

Roerstand aanwijzer

Vetus 2x

Radar/GPS/plotter

Garmin GPSmap 4010

Navigatieverlichting

ja

UITRUSTING

Kuipent

Circa (2012)

Kuipkussens

ja

Kuiptafel

ja

Kuipstoelen

ja

Zwemplatform

ja

Zwemtrap

roestvast staal

Anker

ja

Ankerlier

handbediend

Kaapstander

ja

Bijboot

Grand G 380 (2007) optional

Buitenboordmotor

Electrik optional

Davits

roestvast staal Allpa 2x 200KG

Davits bediening

handmatig

Zeereling

roestvast staal

Handgreep (opbouw)

roestvast staal

Zij-instep in reling

2x

Hekstoel

ja

Preekstoel

ja

Ruitenwisser

5x

Hoorn

elektrisch



Stootkussens	ja
Landvasten	ja
TV	ja
Radio	ja



MOLENKRUISER 14.30 AK



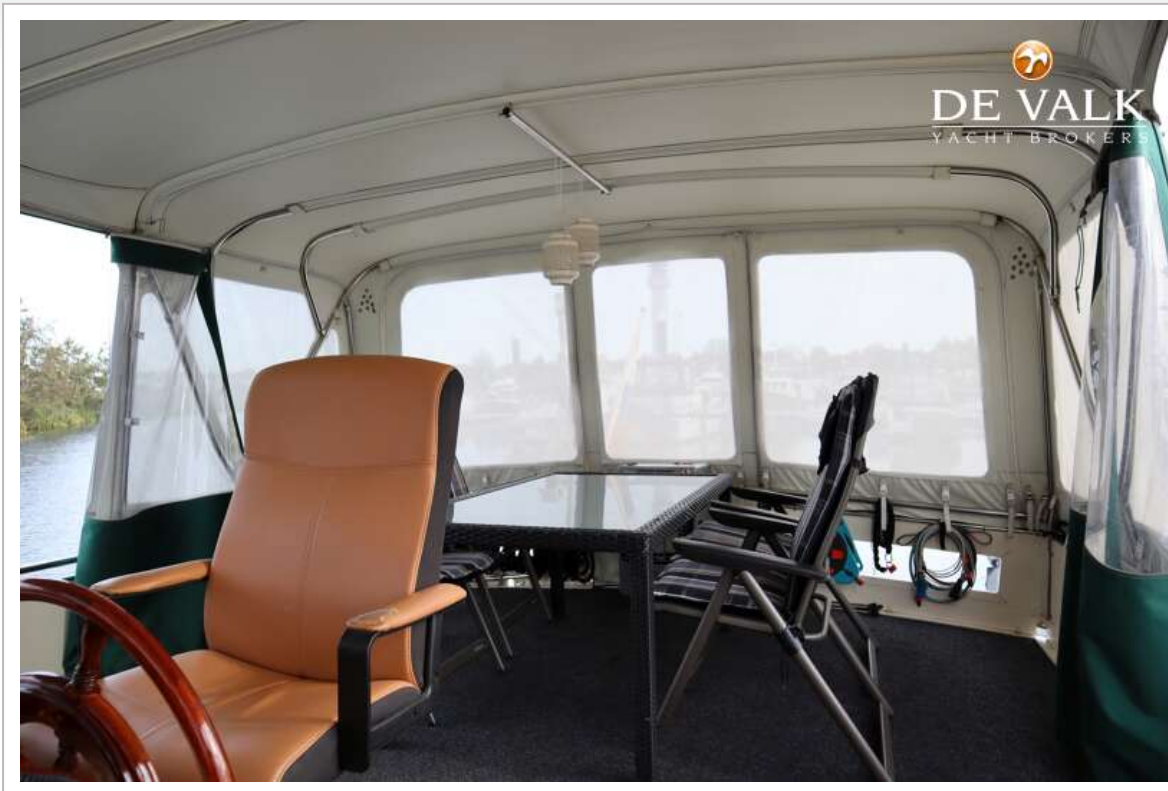
MOLENKRUISER 14.30 AK



MOLENKRUISER 14.30 AK



MOLENKRUISER 14.30 AK



MOLENKRUISER 14.30 AK



MOLENKRUISER 14.30 AK



MOLENKRUISER 14.30 AK



MOLENKRUISER 14.30 AK



MOLENKRUISER 14.30 AK



MOLENKRUISER 14.30 AK



MOLENKRUISER 14.30 AK



MOLENKRUISER 14.30 AK



MOLENKRUISER 14.30 AK



MOLENKRUISER 14.30 AK



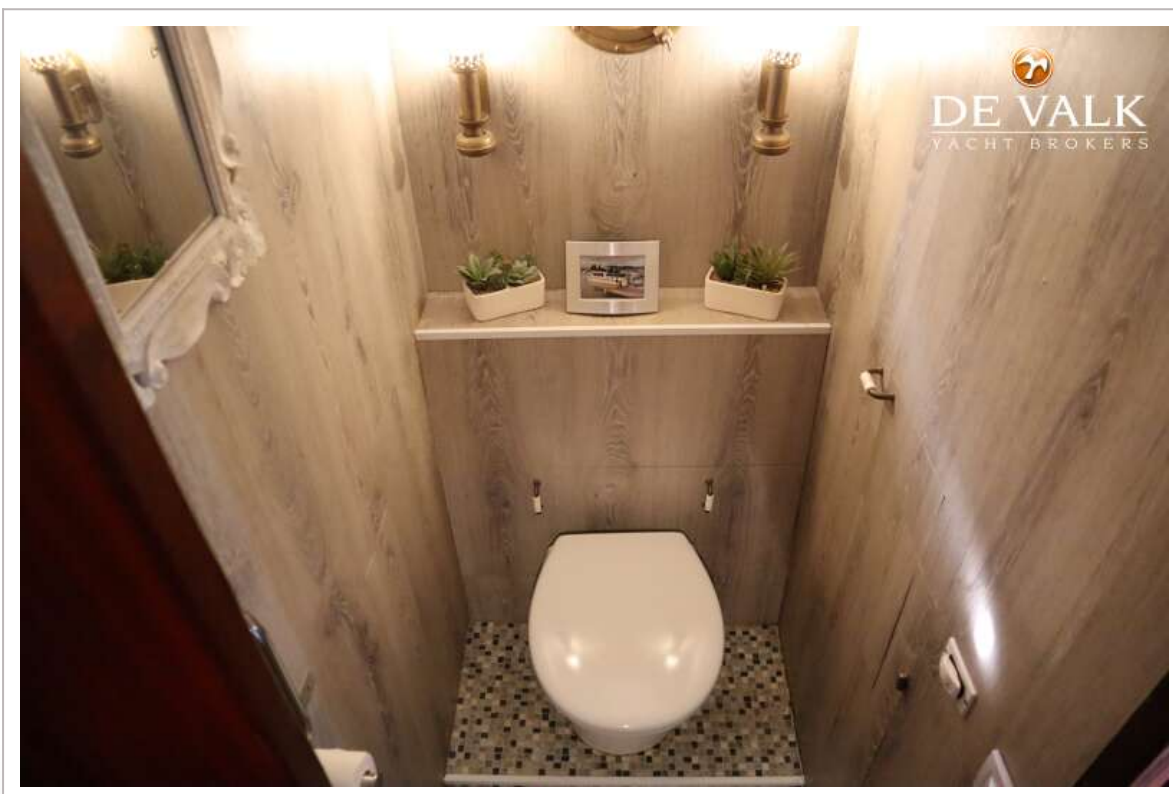
MOLENKRUISER 14.30 AK



MOLENKRUISER 14.30 AK



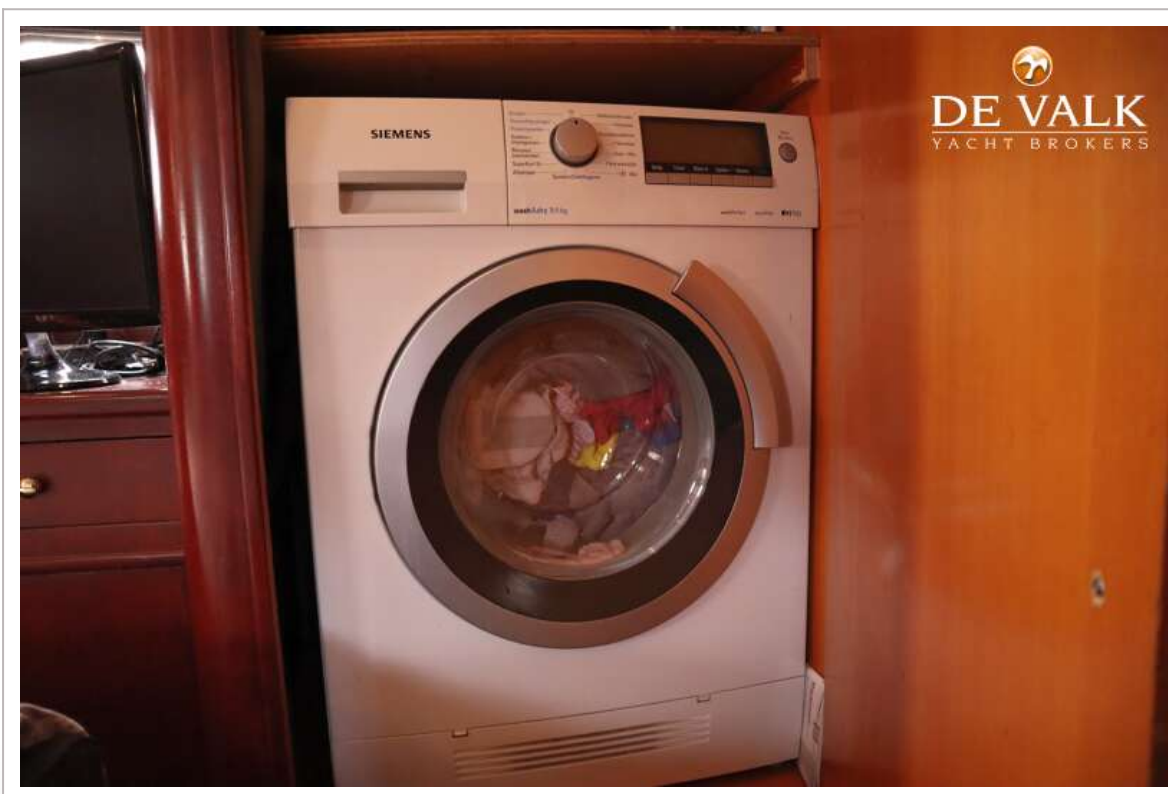
MOLENKRUISER 14.30 AK



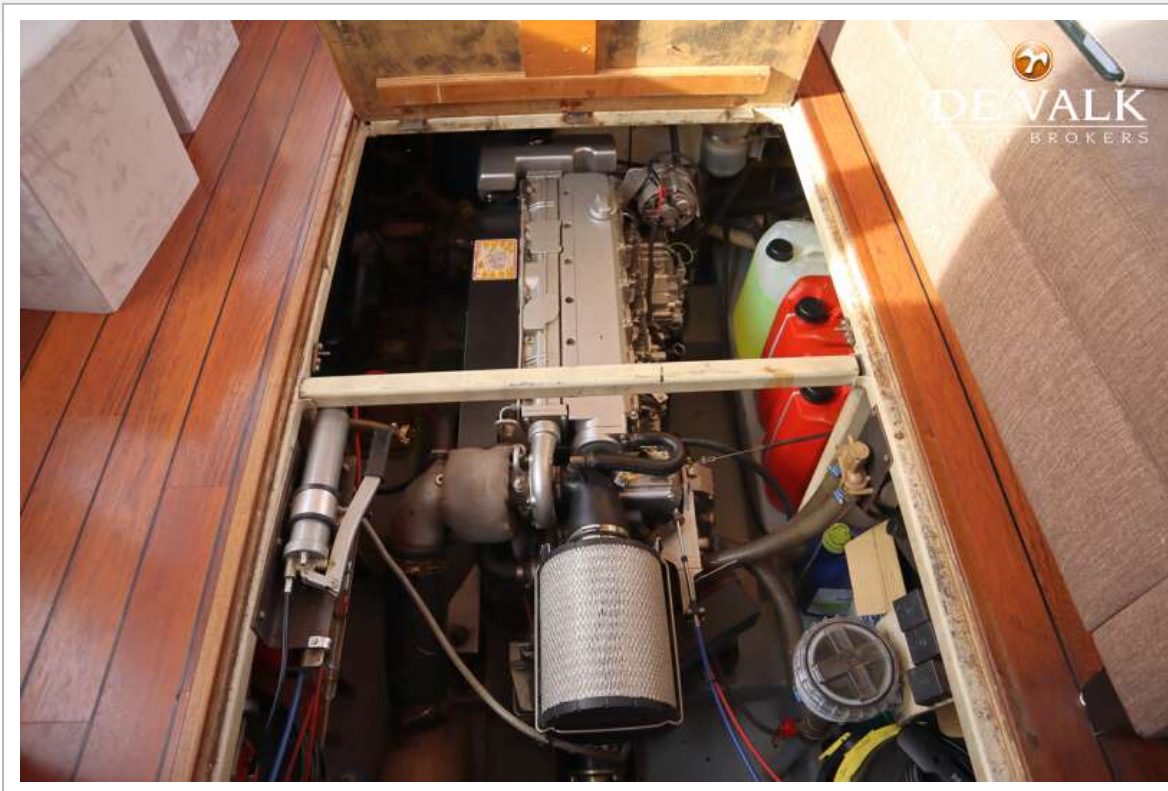
MOLENKRUISER 14.30 AK



MOLENKRUISER 14.30 AK



MOLENKRUISER 14.30 AK



MOLENKRUISER 14.30 AK

