



DE VALK
YACHT BROKERS



NORDSHIP 40 DS



DE VALK
YACHT BROKERS

VAN DE MAKELAAR

Deze Nordship 40 DS is een prachtig onderhouden voorbeeld van deze hoogwaardige decksalon cruiser. Bekend om haar uitstekende vakmanschap, solide bouw en comfortabele indeling, biedt zij zowel prestaties als luxe voor langere tochten. Ze is zorgvuldig onderhouden door haar eerste en enige eigenaar en verkeert in zeer goede staat. Met rolfokken voor eenvoudig zeilbeheer en een zelfkerende fok is ze moeiteloos te varen, zeker solo. Ze is volledig klaar om direct mee weg te varen.

Johan Schootstra

SPECIFICATIES

Afmetingen	12.20 x 4.10 x 1.80 (m)	Bouwer	Nordship
Bouwjaar	2007	Hutten	2
Materiaal	Polyester	Slaapplaatsen	5
Motor(en)	1 x Volvo Penta D2-55 diesel	Pk/Kw	55.00 (pk), 40.48 (kw)
Vraagprijs	€ 279.000 (BTW Betaald)	Ligplaats	elders / niet bij verkoopkantoor

CONTACT

Kantoor	De Valk Hindeloopen B.V.	Telefoon	+31 514 52 40 00
Adres	Oosterstrand 1 8713 JS Hindeloopen NL	E-mail	hindeloopen@devalk.nl

DISCLAIMER

Hoewel er uiterste zorg besteed is aan de correctheid, volledigheid en actualiteit van onze informatie kunnen hieraan geen rechten worden ontleend.



ALGEMEEN

Model	NORDSHIP 40 DS
Type	zeiljacht
Lengte (m)	12,20
Lengte waterlijn (m)	10,80
Breedte (m)	4,10
Diepgang (m)	1,80
Stahoogte (m)	2,00
Bouwjaar	2007
Gebouwd door	Nordship
Land	Denemarken
Ontwerper	Buchwald & Borghegn
Waterverplaatsing (t)	10,5
Ballast (ton)	3.8
CE norm	A
Romp materiaal	polyester
Romp kleur	wit
Rompvorm	rondspant
Kiel type	vin kiel
Materiaal opbouw	polyester
Stootlijst	hout
Dek materiaal	polyester
Afwerking dek	teak
Afwerking opbouw	anti-slip profiel
Afwerking kuip	teak
Antifouling (jaar)	Elke winter 2025
Dorades	2x
Raamlijsten	aluminium
Raammateriaal	hardglas
Dekluik	5x
Brandstoftank (liter)	roestvast staal 350 ltr. The entire tank was professionally cleaned in 2024



Inhoudsmeter (brandstoftank)	VDO
Drinkwatertank (liter)	roestvast staal 2x 300 ltr.
Inhoudsmeter (drinkwatertank)	VDO
Vuilwatertank (liter)	kunststof ongeveer 80 ltr.
Inhoudsmeter (vuilwatertank)	VDO
Vuilwatertank afvoer	dekafzuigpunt + ow lijn
Stuurwiel	mechanisch
Noodhelmstok	ja
Extra info	In 2023 is het onderwaterschip tot aan de gelcoat kaalgehaald en daarna opnieuw opgebouwd.
Extra info	Het teakdek verkeert in redelijk goede staat; de proppen die de schroeven bedekken ontbreken echter vaak en hebben wat aandacht nodig.

ACCOMMODATIE

Hutten	2
Slaapplaatsen	5
Interieur	mahonie
Vloer	teak en holly
Deksalon	ja
Salon	ja
Stahoogte salon (m)	1.93 mtr.
Verwarming	diesel hete lucht Websto Airtronic
Airco	airco omkeerbaar Cruisair
Achterkajuit	Owners cabin
Dinette	ja
Keuken	ja
Aanrechtblad	corian
Spoelbak	roestvast staal Double
Kooktoestel	gas two burner auto close systeem gas
Oven	In cooker
Magnetron	Candy



Koelkast	1x Dometic front loader new 04-2025
Vriezer	Compartment in Dometic & 1x Isotherm top loader
Warmwatersysteem	220V + motor Isotemp
Waterdruksysteem	elektrisch
Eigenaarshut	tweepersoonsbed Aft cabin
Lengte bed (m)	1.90 x 1.80 mtr.
Kledingkast	hangend en legplanken
Badkamer	en suite
Toilet	Jabsco
Toilet Systeem	elektrisch
Wasbak	ja
Douche	ja
Gastenhut 1	v-bed
Lengte bed (m)	2.00 x 0.50/1.80 mtr.
Kledingkast	hangend en legplanken
Badkamer	ja
Toilet	Jabsco
Toilet systeem	handbediening
Wasbak	ja
Extra info	De verwarmingsuitlaten worden ook gebruikt door het airconditioningsysteem
Extra info	Er is een technische ruimte achter de en-suite van de eigenaarshut.

MOTOR(EN)

Aantal motoren	1
Merk	Volvo Penta
Type	D2-55
Pk	55
kW	40.48
Brandstof	diesel
Geïnstalleerd in jaar	2007



Motoruren	1086
Koelsysteem motor	ja
Aandrijving	sail-drive
Saildrive afdichting	Ongeveer 4 jaar oud
Motorbediening	ja
Keerkoppeling	ja
Boegschroef	MaxPower
Uitlaatsysteem	ja
Type schroef	vaanstand J Prop
Schroefbladen	3
Handlenspomp	ja
Elektrische lenspomp	ja
Bilge alarm	ja
Elektrische installatie	12 / 220 volt
Startaccu	1x Optima Yellow Top 55 Ah new 2024
Lichtaccu	4x Optima Yellow Top 55 Ah new 2024
Boegschroefaccu	Optima 75Ah new 2024
Accu monitor	Battman
Acculader	Quick sbc 300 NRG+ - 12V 30A
Walstroom	met kabel
Extra info	Nieuwe warmtewisselaar op de motor - 02-2025
Extra info	Toegang tot de motor vanaf beide zijden en vanaf boven.

NAVIGATIE

Kompas	Plastimo offshore 135
Multi control display	Data from: 2x Raymarine i70s new 2023
Dieptemeter	Data from: 2x Raymarine i70s new 2023
Log	Data from: 2x Raymarine i70s new 2023
Marifoon	Raymarine RayMic 60/70 nre 2023
Autopiloot	Raymarine p70s new 2023 remote control
Radar	Raymarine Quantum 18" Q24C new 2023



Radar/GPS/plotter	Raymarine Axiom 12 Pro-RVX new 2023
Navtex	Furuno NX-300
Navigatieverlichting	ja

UITRUSTING

Vaste ramen	ja
Kuipent	Cockpit enclosure
Bimini	ja
Wintertent	ja
Kuiptafel	Wood
Zwemplatform	ja
Zwemtrap	roestvast staal
Loopplank	ja
Anker	Bruce
Ankerketting	ja
Ankerlier	elektrisch Lofrans
Kaapstander	ja
Dekwasinstallatie	aansluiting in ankerkluis
Buitenboordmotorsteun	ja
Zeereling	ja
Handgreep (opbouw)	roestvast staal
Zij-instap in reling	ja
Hekstoel	ja
Preekstoel	ja
Reddingsvlot	Viking RescYou
Reddingsvlot (pers)	6
Reddingsvlot laatst gekeurd	2024
Stootkussens	ja
Landvasten	ja
Reserve onderdelen	ja
TV	DMTech



Brandblusser 4x

TUIGAGE

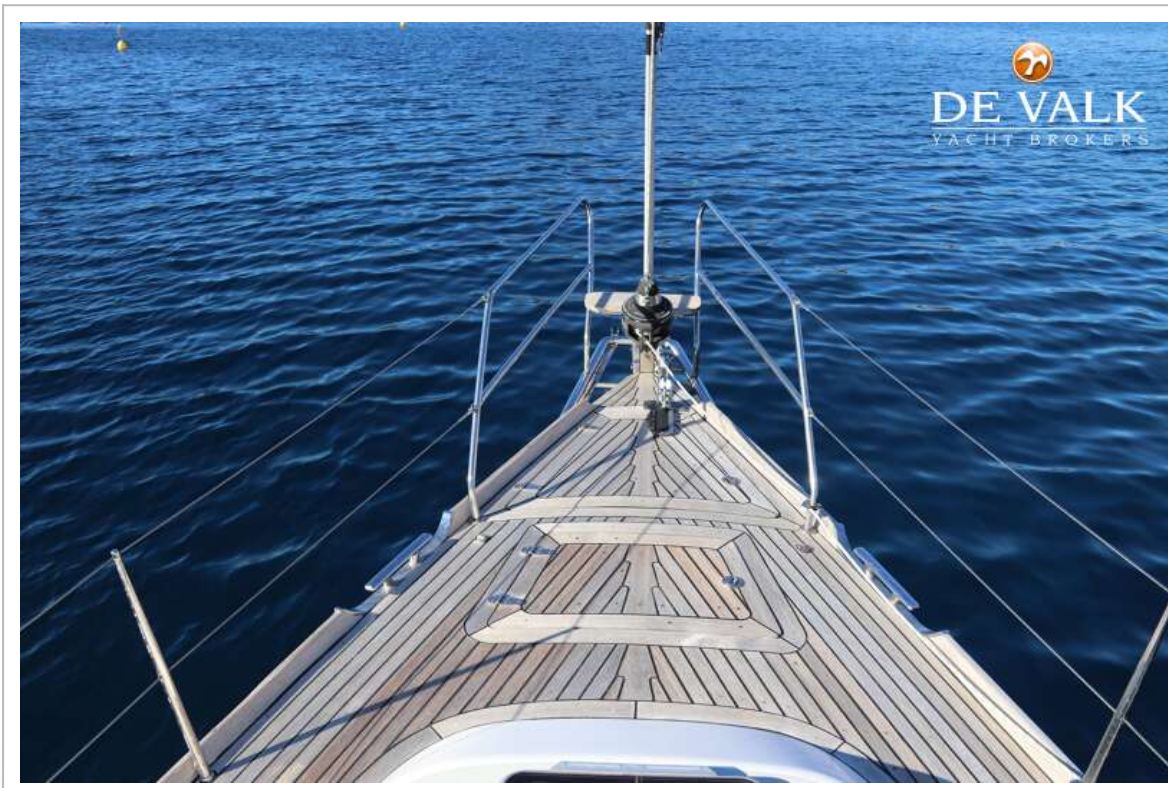
Tuigage	Fractional Sloop
Staad want	draad Completely renewed six years ago.
Merk mast	Seldén
Materiaal mast	aluminium
Zalingen	2 pair
Grootzeil	Origineel
Rolgrootzeil	ja
Genua	5 jaar oud One Sails
Genua rolreefsysteem	Furlex 300s
Genua hoes	ja
Gennaker	Elvstrøm
Zelf kerende fok installatie	De zelfkerende fok maakt het varen heel eenvoudig en moeiteloos, vooral bij solozeilen.
Reefinstallatie	rolgrootzeil in de mast
Achterstagspanner	mechanisch Seldén
Giekneerhouder	gasdrukveer
Genua schootlieren	2x Andersen 52ST
Vallieren	1x Andersen 28ST
Extra info	elektrische lierhendel



NORDSHIP 40 DS



NORDSHIP 40 DS



NORDSHIP 40 DS



NORDSHIP 40 DS



NORDSHIP 40 DS



NORDSHIP 40 DS



NORDSHIP 40 DS



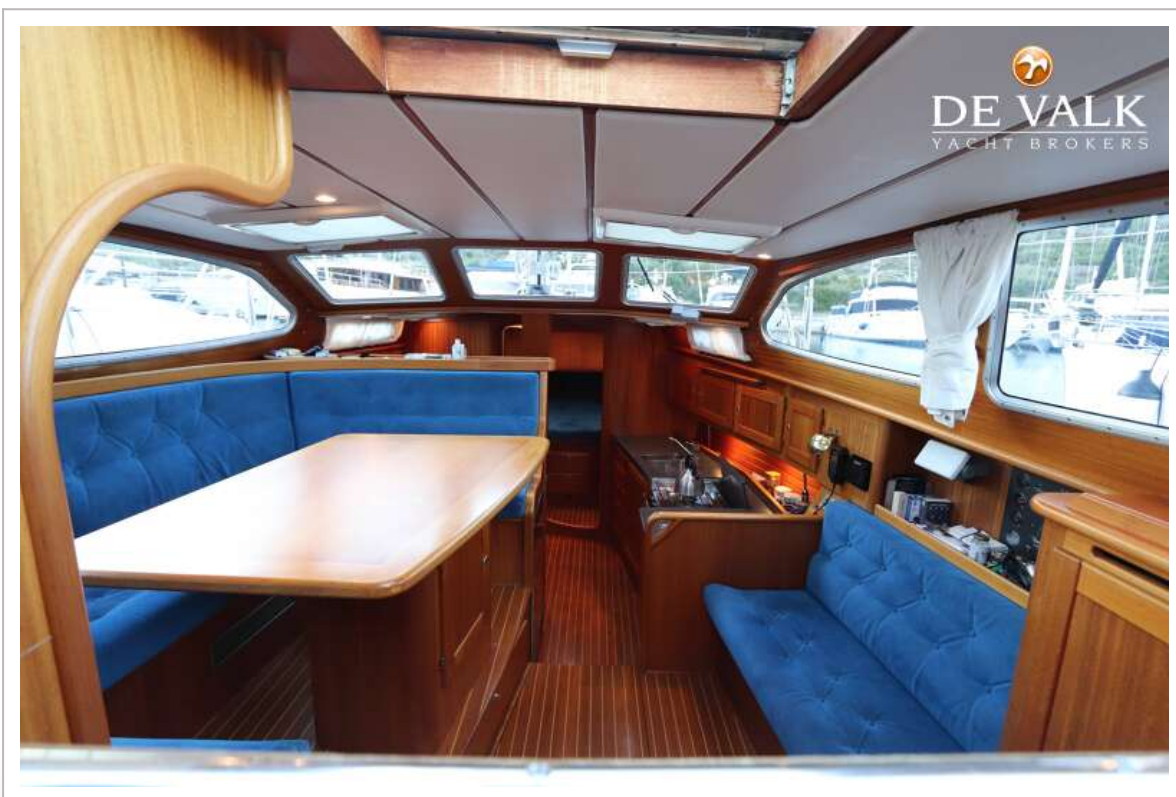
NORDSHIP 40 DS



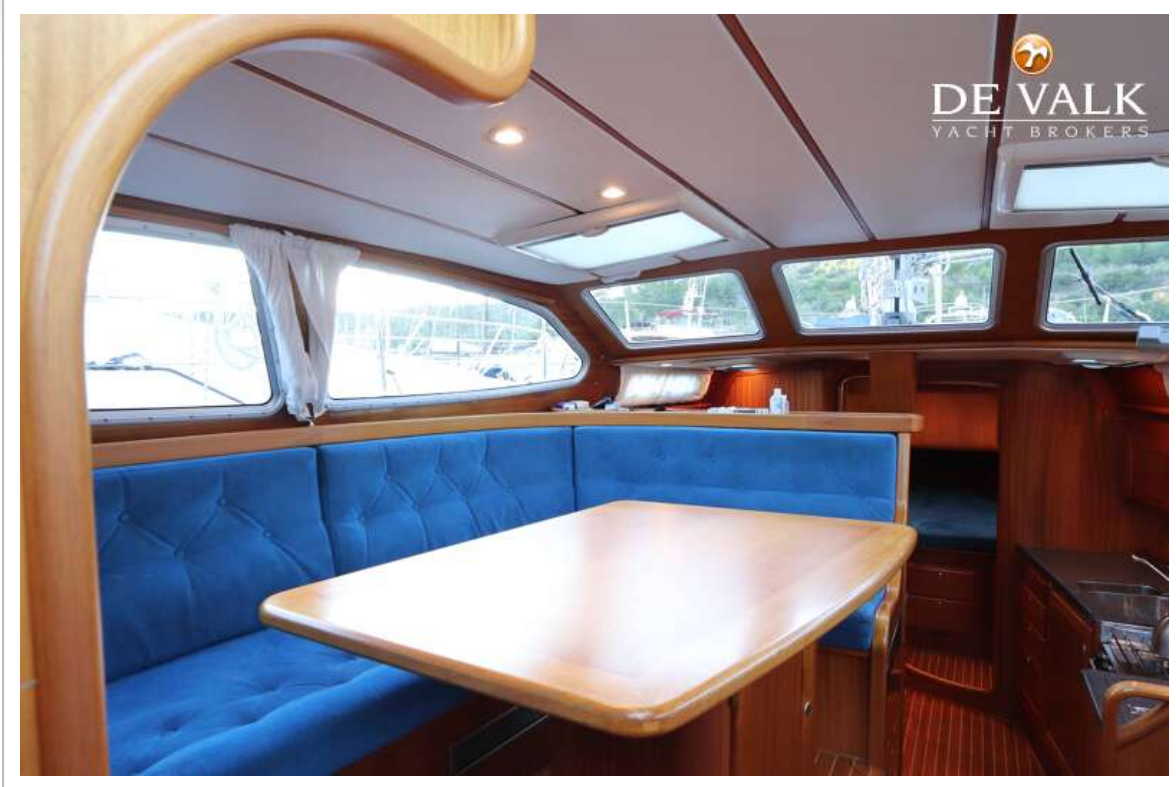
NORDSHIP 40 DS



NORDSHIP 40 DS



NORDSHIP 40 DS



NORDSHIP 40 DS



NORDSHIP 40 DS



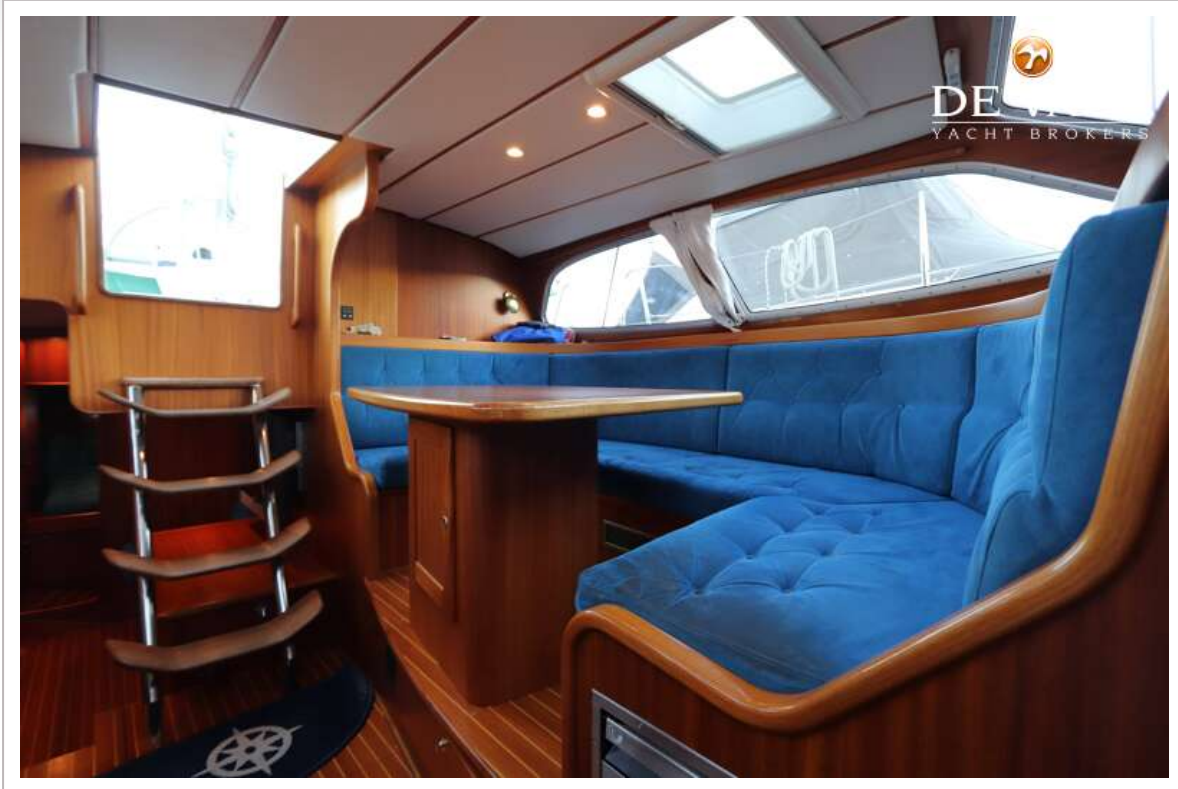
NORDSHIP 40 DS



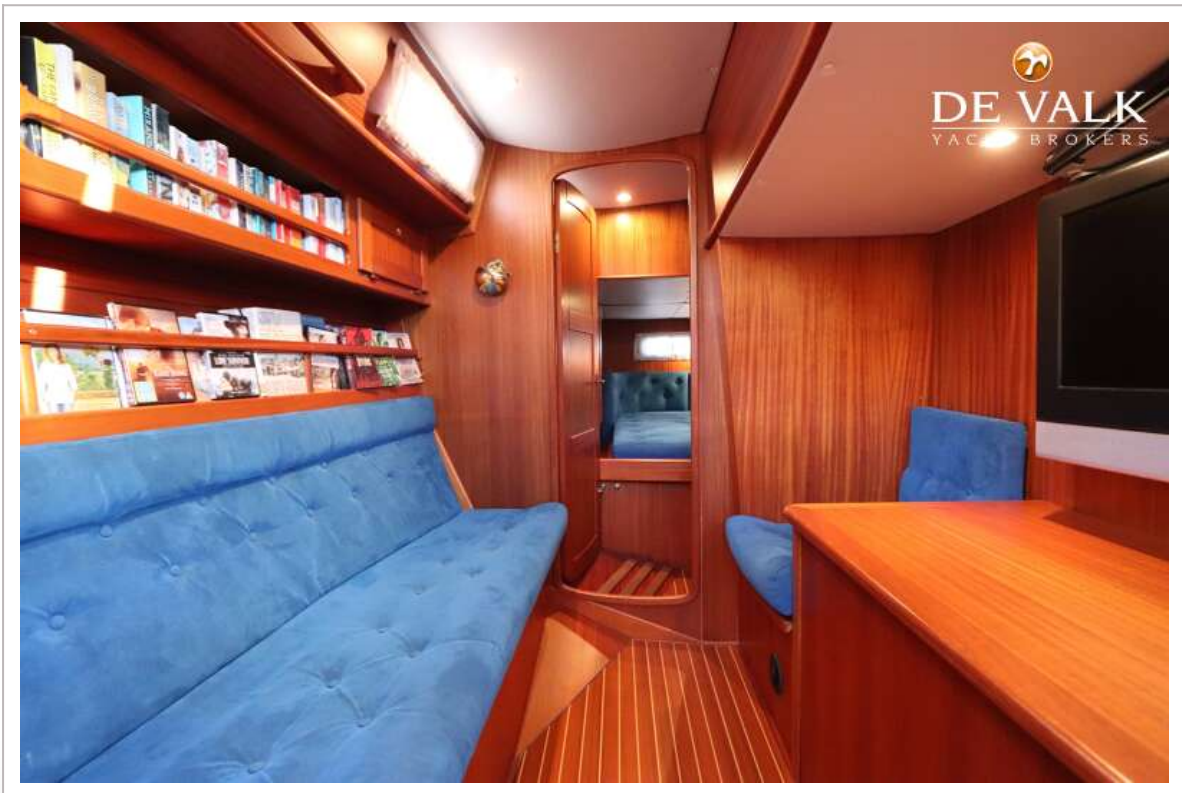
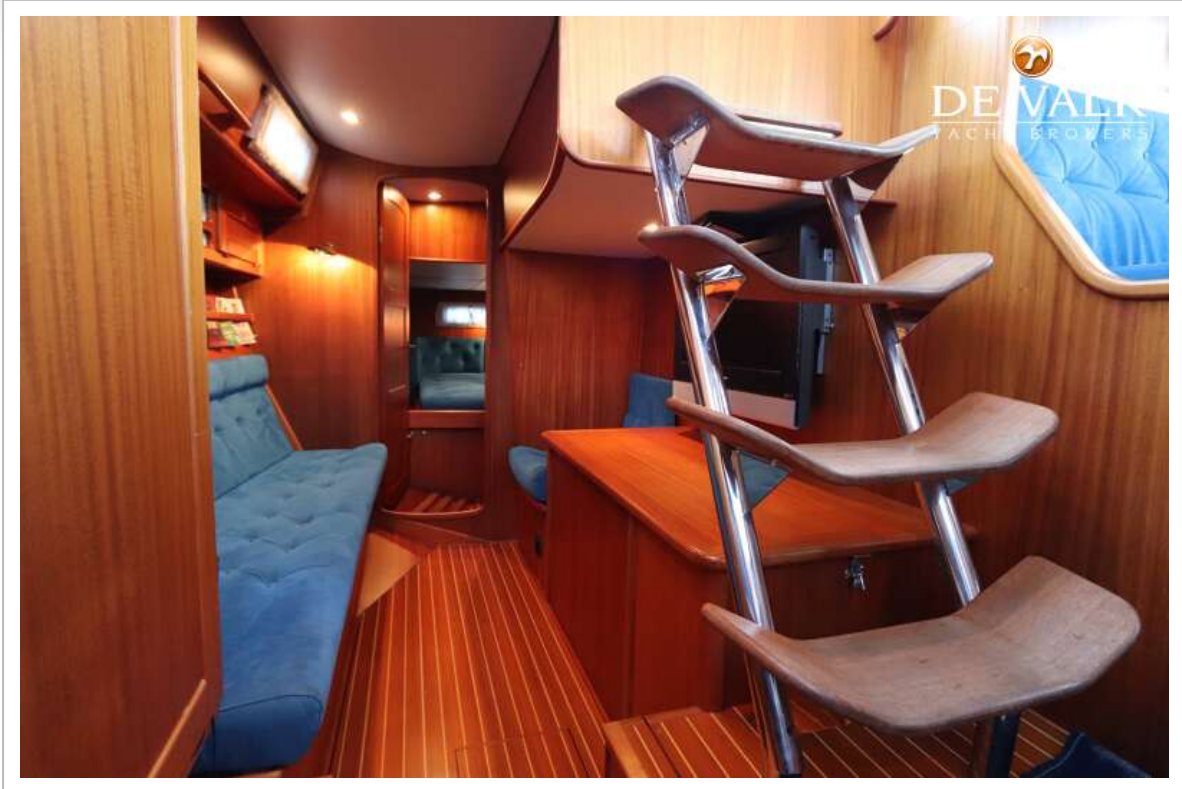
NORDSHIP 40 DS



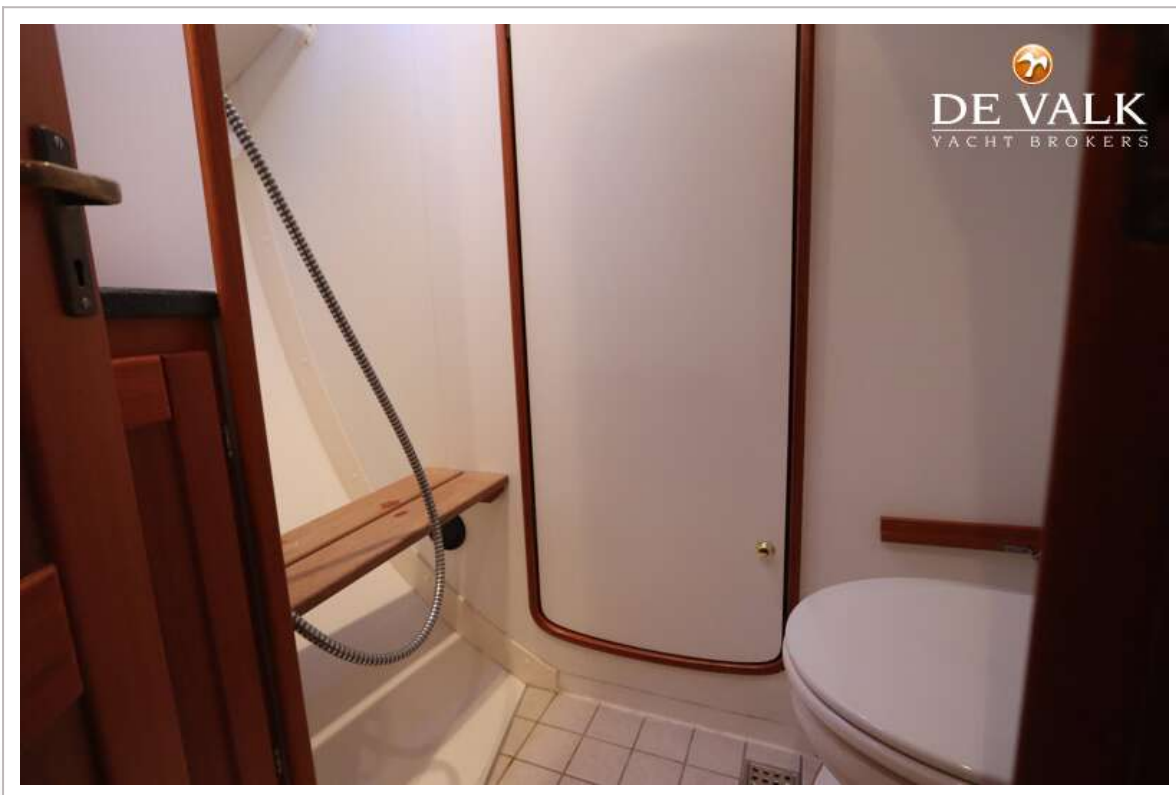
NORDSHIP 40 DS



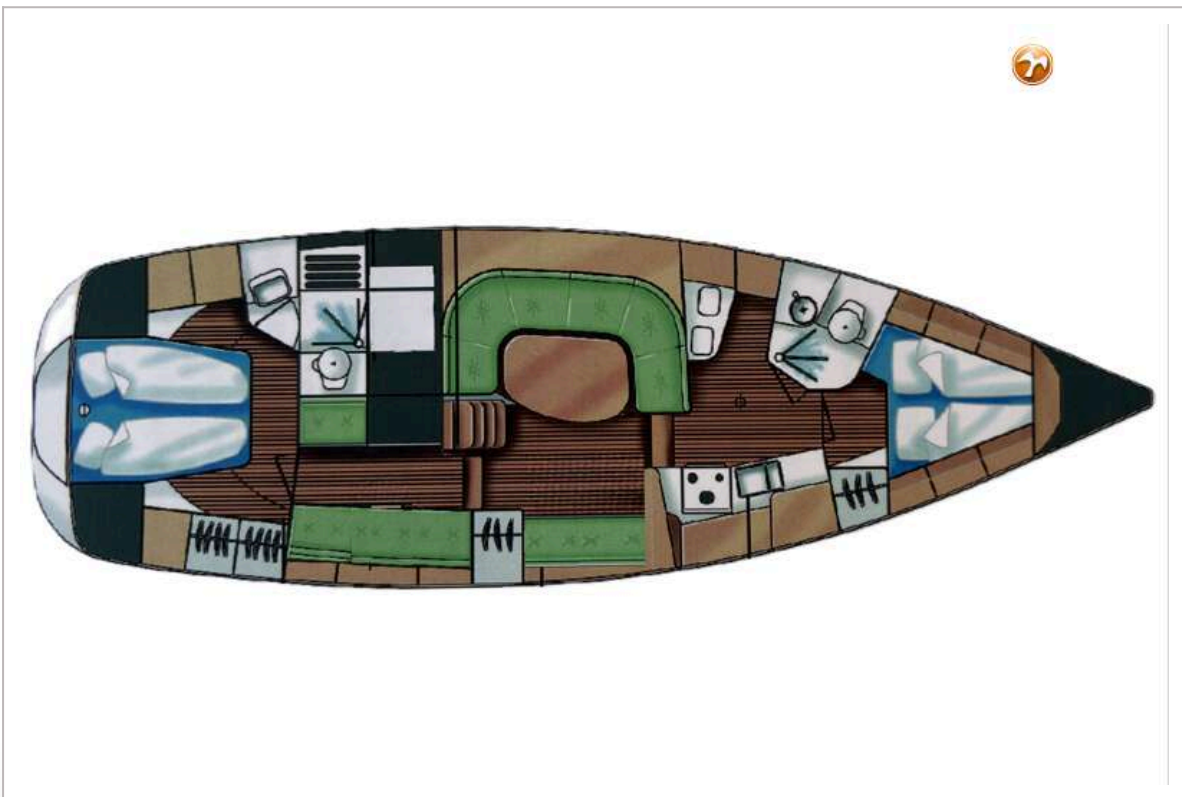
NORDSHIP 40 DS



NORDSHIP 40 DS



NORDSHIP 40 DS



NORDSHIP 40 DS

