



DE VALK
YACHT BROKERS



GRAND SOLEIL 58



DE VALK
YACHT BROKERS

VAN DE MAKELAAR

Zeer mooie en compleet uitgeruste Grand Soleil 58, die alles heeft wat men verwacht op een zeiljacht van dit formaat. De Grand Soleil 58 is een snel cruisend zeiljacht met een goede zeilgarderobe, maar heeft ook de nodige comfort, waaronder een ruime salon en hutten voorzien van airco. Een uitgebreid navigatiesysteem brengt u onbezorgd naar alle bestemmingen op de wereld. Deze fraaie sportieve "bluewatercruiser" is zeer goed onderhouden door de huidige eerste eigenaar en is klaar voor vertrek met de nieuwe eigenaar!

Hans Visser

SPECIFICATIES

Afmetingen	17.50 x 5.20 x 3.10 (m)	Bouwer	Cantiere Del Pardo S.P.A.
Bouwjaar	2017	Hutten	3
Materiaal	Polyester	Slaapplaatsen	10
Motor(en)	1 x Yanmar 6BY3-160 diesel	Pk/Kw	160.00 (pk), 117.76 (kw)
Vraagprijs	verkocht (BTW)	Ligplaats	elders / niet bij verkoopkantoor

CONTACT

Kantoor	De Valk Hindeloopen B.V.	Telefoon	+31 514 52 40 00
Adres	Oosterstrand 1 8713 JS Hindeloopen NL	E-mail	hindeloopen@devalk.nl

DISCLAIMER

Hoewel er uiterste zorg besteed is aan de correctheid, volledigheid en actualiteit van onze informatie kunnen hieraan geen rechten worden ontleend.



ALGEMEEN

Model	GRAND SOLEIL 58
Type	zeiljacht
Lengte (m)	17,50
Lengte waterlijn (m)	15,54
Breedte (m)	5,20
Diepgang (m)	3,10
Stahoogte (m)	2,00
Bouwjaar	2017
Gebouwd door	Cantiere Del Pardo S.P.A.
Land	Italië
Ontwerper	Felci Yacht Design
Waterverplaatsing (t)	22,4
Ballast (ton)	4,2
CE norm	A
Romp materiaal	polyester
Romp kleur	Light grey
Rompvorm	rondspant
Kiel type	vin kiel met bulb
Materiaal opbouw	polyester
Dek materiaal	polyester
Afwerking dek	teak
Afwerking opbouw	teak
Afwerking kuip	teak
Raamlijsten	aluminium glued
Dekluik	12x
Brandstoftank (liter)	roestvast staal 600 ltr.
Inhoudsmeter (brandstoftank)	ja
Drinkwatertank (liter)	kunststof 800 ltr.
Inhoudsmeter (drinkwatertank)	ja
Vuilwatertank (liter)	3x



Vuilwatertank afvoer	dekafzuigpunt + ow lijn
Stuurwiel	kabelbesturing double
Noodhelmstok	ja

ACCOMMODATIE

Hutten	3
Slaapplaatsen	10
Bemanningshut	In the bow
Bemanning slaapplaatsen	1
Interieur	Oak with white washed finish
Indeling	Large light filled saloon, with settee to starboard, expandable dining table to port. Dining table with Yaki Sugi wood finish and TV on bulkhead with hinge to allow.
Vloer	hout
Salon	ja
Stahoogte salon (m)	2 mtr.
Airco	Climma
Navigatie ruimte	Aft to starboard
Kaartentafel	ja
Achterkajuit	2x
Keuken	U-Shaped galley aft to port.
Aanrechtblad	corian
Spoelbak	roestvast staal Double
Kooktoestel	gas Fornelli Forno GN Four burner
Oven	In cooker
Gasdetector	XinTex Detector
Koelkast	2x Frigo
Vriezer	1x
Warmwatersysteem	220V + motor Boiler 60 ltr.
Waterdruksysteem	elektrisch
Vaatwasser	Miele
Eigenaarshut	frans bed Forward cabin



Lengte bed (m)	2 mtr. +
Kledingkast	hangend en legplanken
Badkamer	en suite
Toilet	Tecma
Toilet Systeem	elektrisch
Wasbak	ja
Douche	ja
Gastenhut 1	twee enkele bedden Aft Cabin can be converted into a double bed.
Lengte bed (m)	2 mtr.
Kledingkast	hangend en legplanken
Badkamer	en suite
Toilet	Tecma
Toilet systeem	elektrisch
Wasbak	ja
Douche	ja
Gastenhut 2	twee enkele bedden Aft Cabin can be converted into a double bed.
Lengte bed (m)	2 mtr.
Kleerkast	hangend en legplanken
Badkamer	en suite
Toilet	Tecma day toilet
Toilet systeem	elektrisch
Wasbak	ja
Douche	ja
Bemanningshut(ten)	One
Wasbak	ja
Douche (bemanning)	Yes

MOTOR(EN)

Aantal motoren	1
Merk	Yanmar



Type	6BY3-160
Pk	160
kW	117.76
Brandstof	diesel
Motoruren	1533
Koelsysteem motor	indirecte warmtewisselaar
Aandrijving	schroefas
Schroefas afdichting	ja
Motorbediening	elektrisch
Keerkoppeling	hydraulisch
Boegschroef	Side Power speed control panel
Uitlaatsysteem	watergekoeld
Type schroef	klap Gori
Schroefbladen	3
Materiaal schroefas	roestvast staal
Smearing schroefas	water
Handlenspomp	ja
Elektrische lenspomp	ja
Bilge alarm	ja
Elektrische installatie	12 / 24 / 220V
Generator	Fischer Panda Marine 15 DP
Startaccu	Exide 1x 70Ah
Lichtaccu	12x 6V 400Ah Mastervolt AGM new 2020
Generatoraccu	Exide 1x 70Ah
Acculader	Cristec 24V - 120A
Omvormer	Phoenix Inverter Compact 24V - 2000VA
Walstroom	met kabel
Watermaker	Schenker 60 ltr./h

NAVIGATIE

Kompas	Ritchie
--------	---------



Electrisch kompas	ja
Multi control display	2x B&G at helm positions
Dieptemeter	On all display units
Log	On all display units
Windmeetset	On all display units
Repeaters	3x B&G 20/20HV display on mast
Marifoon	Icom IC-M506
Autopiloot	B&G Triton
Radar	B&G
Radar/GPS/plotter	3x B&G Zeus3 9' (one in aftcabin - two outside) 1x B&G Zeus3 12' at Chart table
AIS transceiver	Simrad Nais-500
Navigatieverlichting	ja

UITRUSTING

Buiskap	ja
Bimini	Above steering position
Kuipkussens	ja
Kuiptafel	ja
Zwemtrap	roestvast staal
Deur in spiegel	ja
Loopplank	CarboWay Carbon
Dekdouche	Yes
Anker	Rocna
Ankerketting	8mm 100mtr.
Ankerlier	elektrisch Quick
Buitenboordmotor	Yamaha 9,9
Buitenboordmotorsteun	ja
Zeereling	draad
Handgreep (opbouw)	roestvast staal
Zij-instap in reling	ja



Hekstoel	ja
Preekstoel	ja
Reddingsvlot	container Arimar
Reddingsvlot (pers)	6
Reddingsvlot laatst gekeurd	Expires 2024
Zwemvesten	ja
Joon	ja
Stootkussens	ja
Landvasten	ja
TV	Samsung
Radio	Fusion
Kuipspeakers	ja
Speakers in salon	ja
Extra info	Stern Hatch for dingy electric controled
Extra info	Deck light Cockpit light Courtesy light underwater light

TUIGAGE

Tuigage	fractioneel
Staand want	Rod Nitronic Stainless steel
Merk mast	Axxon
Materiaal mast	carbon
Zalingen	3 sets of spreaders
Doorgestoken mast	ja
Grootzeil	Doyle Sail
Grootzeilhuik	Carbon Park Avenue boom by Axxon
Gelagerde karren	Harken
Genua	Doyle Sail 110%
Genua rolreefsysteem	Seldén 400 TD Electric
Code Zero	Doyle Sail
Gennaker	Doyle Sail
Zelf kerende fok installatie	No matching sail



Reefinstallatie	snel-één-lijn reefstelsysteem
Achterstagspanner	hydraulisch Bamar Split backstay Kevlar 15t
Giekneerhouder	hydraulisch Bamar
Genua schootlieren	2x Harken Performa 70. Electric
Vallieren	2x Harken Performa 70 electric
Extra info	Composite low stretch sheets & halyards Hydraulic outhaul adjustment



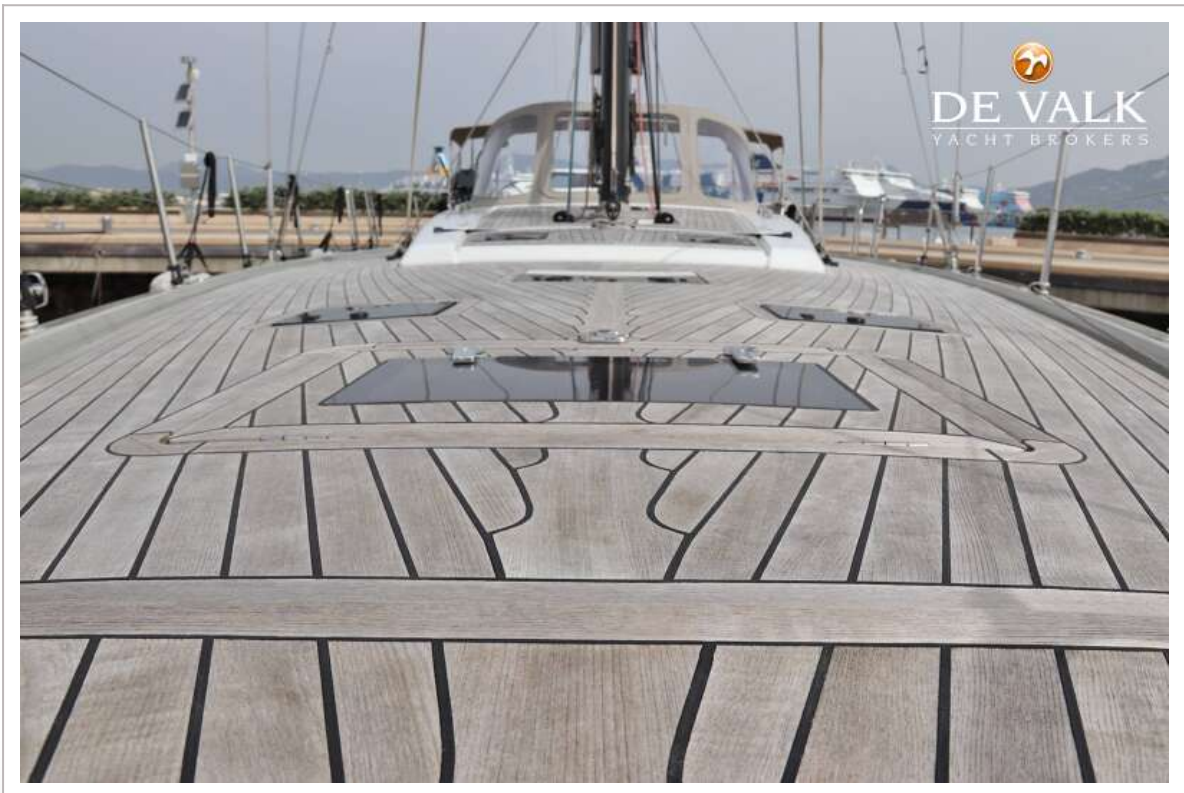
GRAND SOLEIL 58



GRAND SOLEIL 58



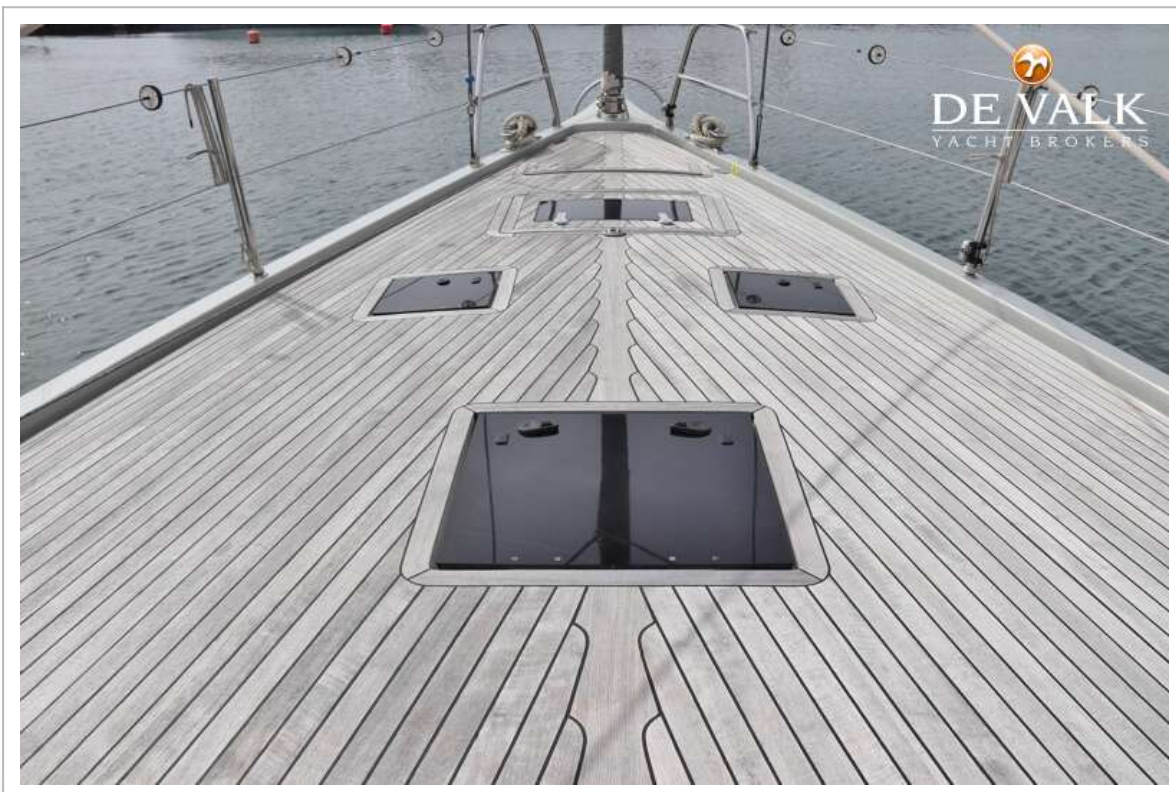
GRAND SOLEIL 58



GRAND SOLEIL 58



GRAND SOLEIL 58



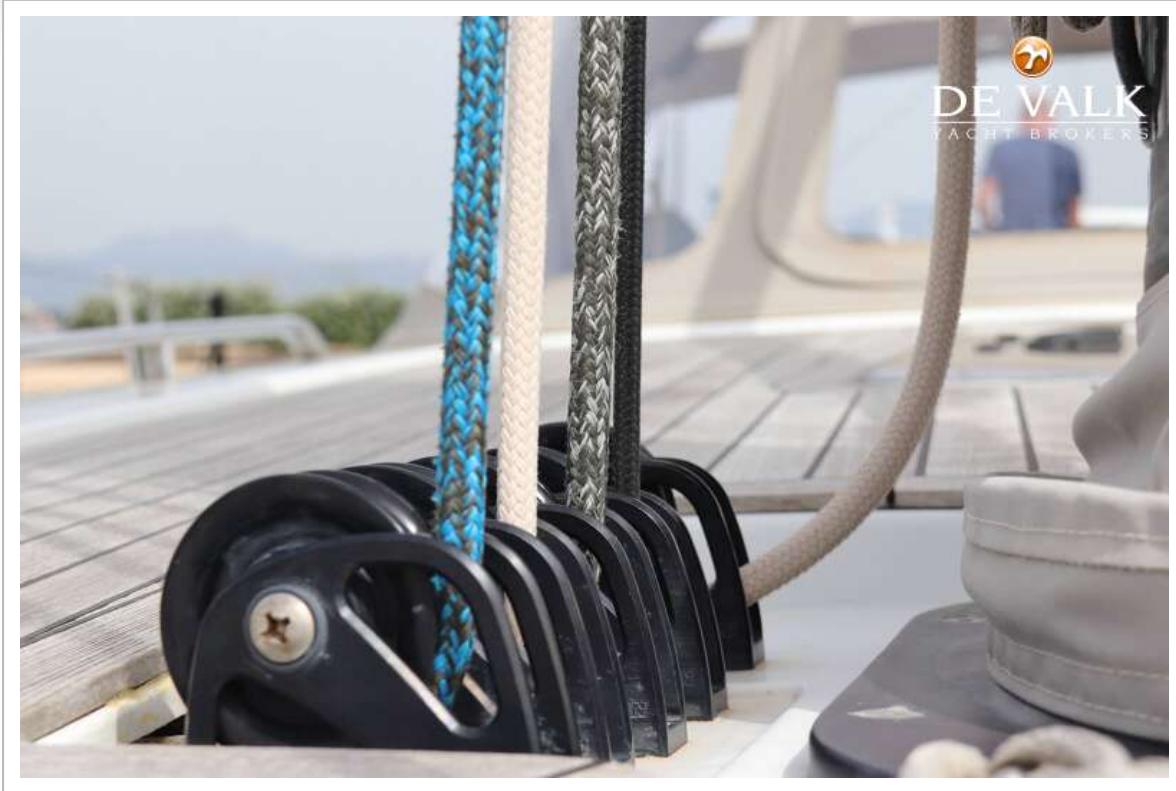
GRAND SOLEIL 58



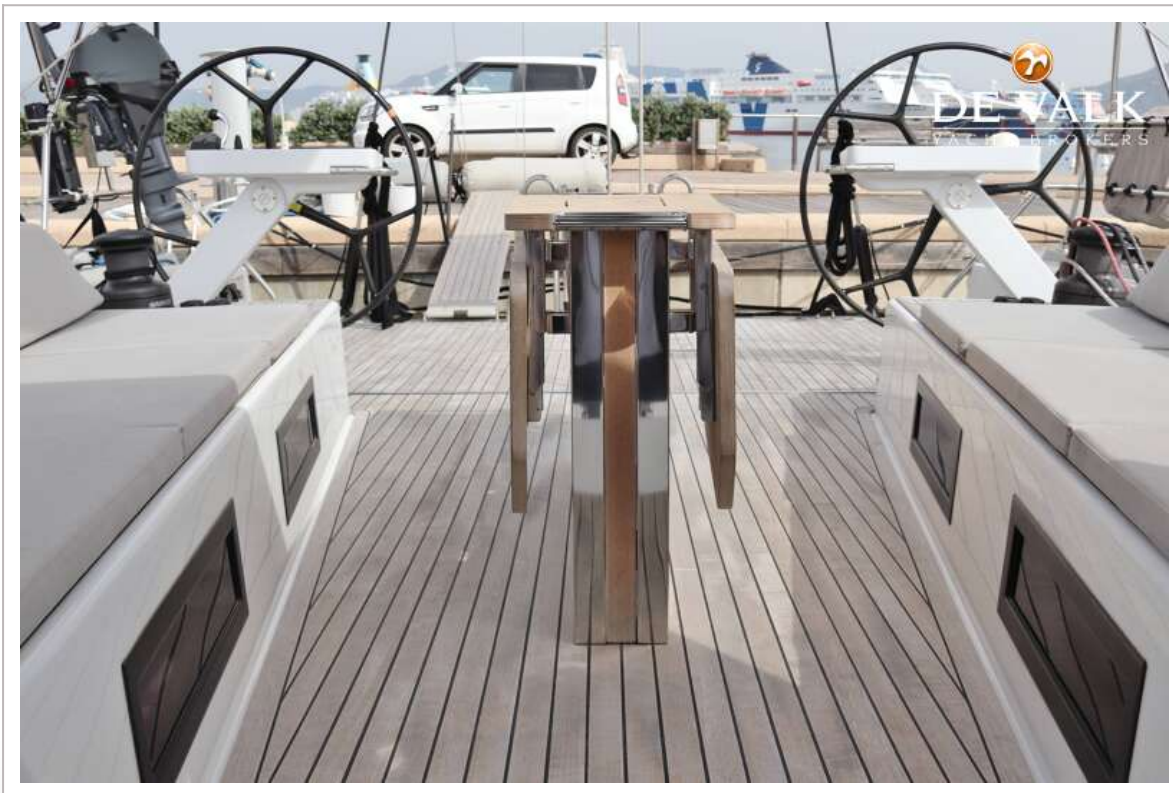
GRAND SOLEIL 58



GRAND SOLEIL 58



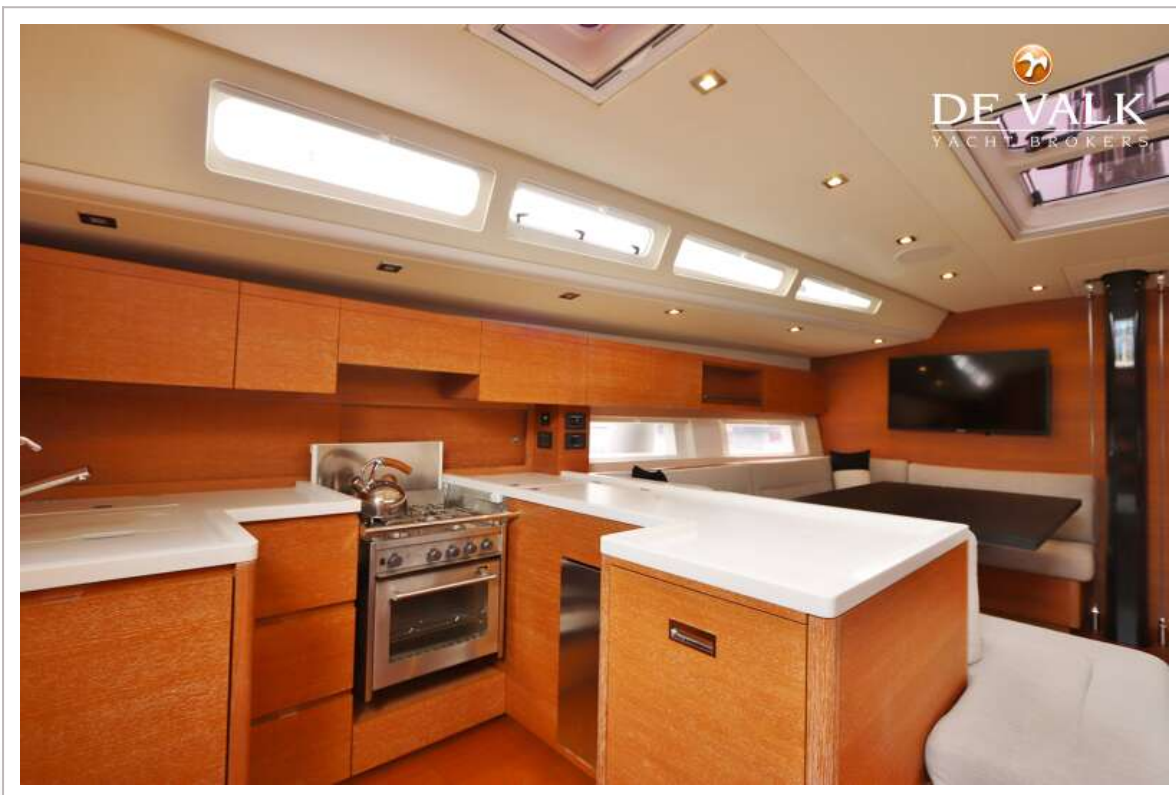
GRAND SOLEIL 58



GRAND SOLEIL 58



GRAND SOLEIL 58



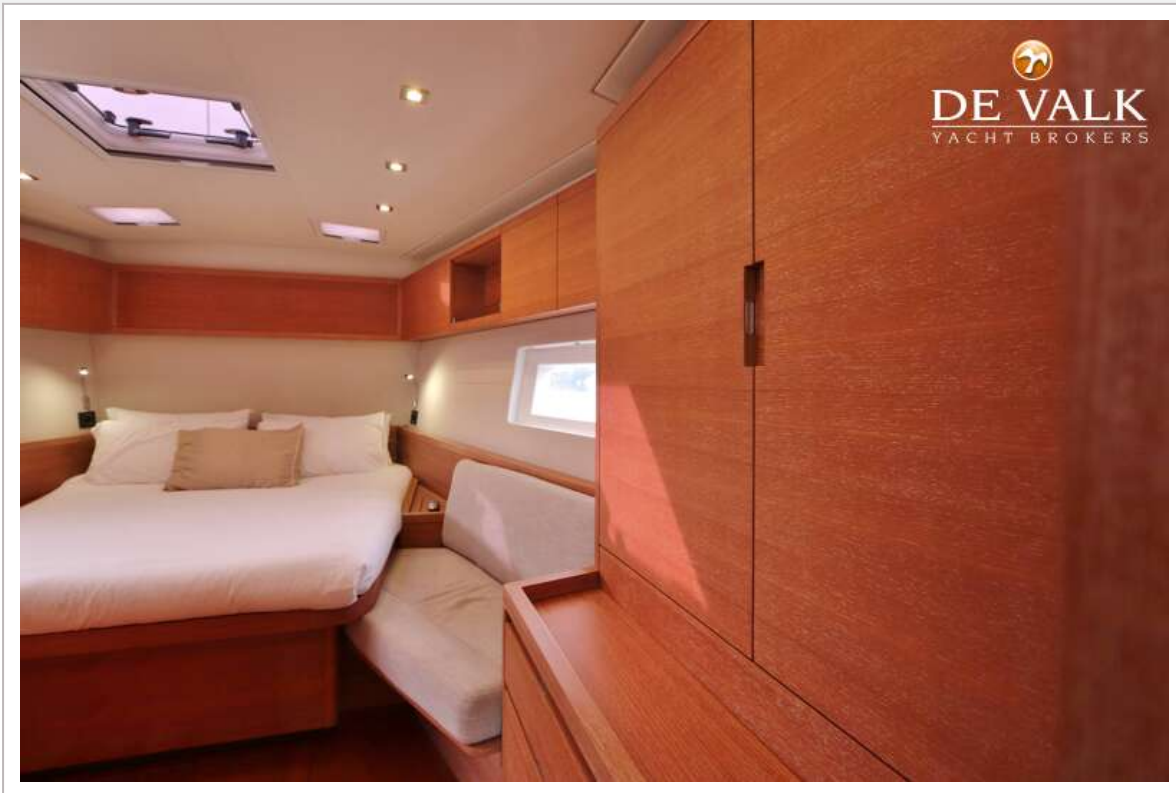
GRAND SOLEIL 58



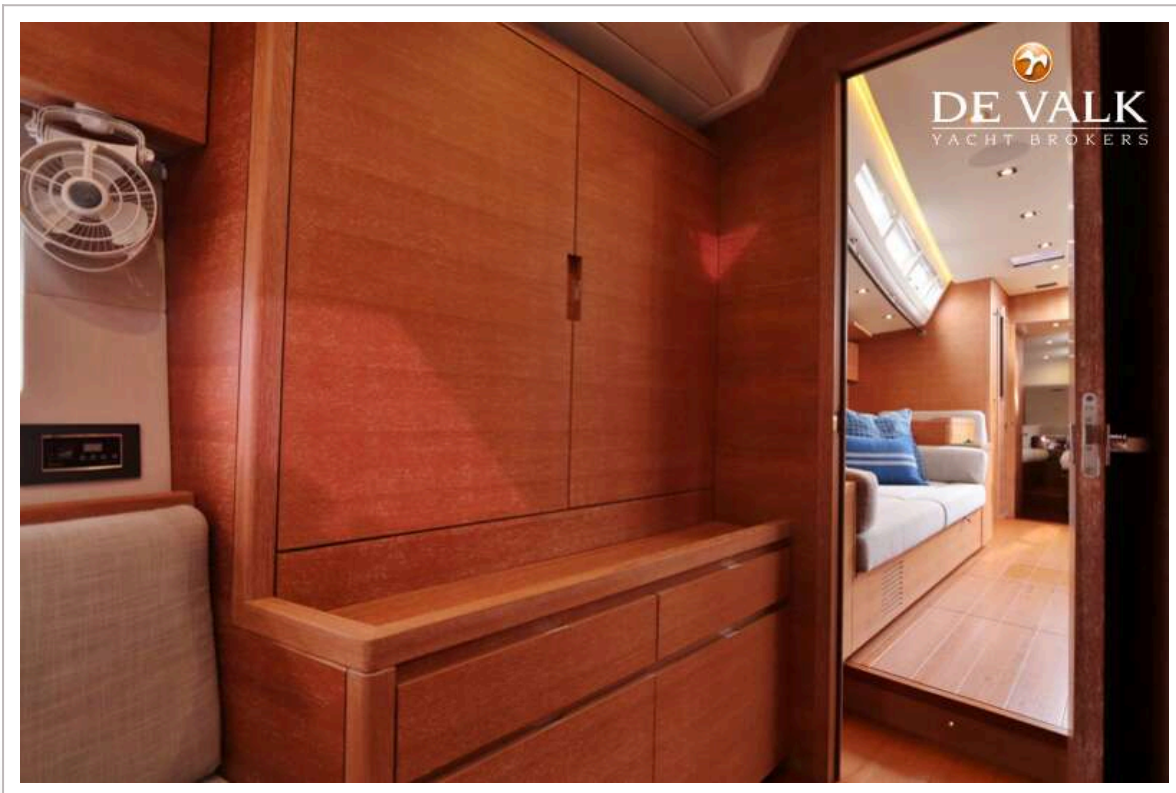
GRAND SOLEIL 58



GRAND SOLEIL 58



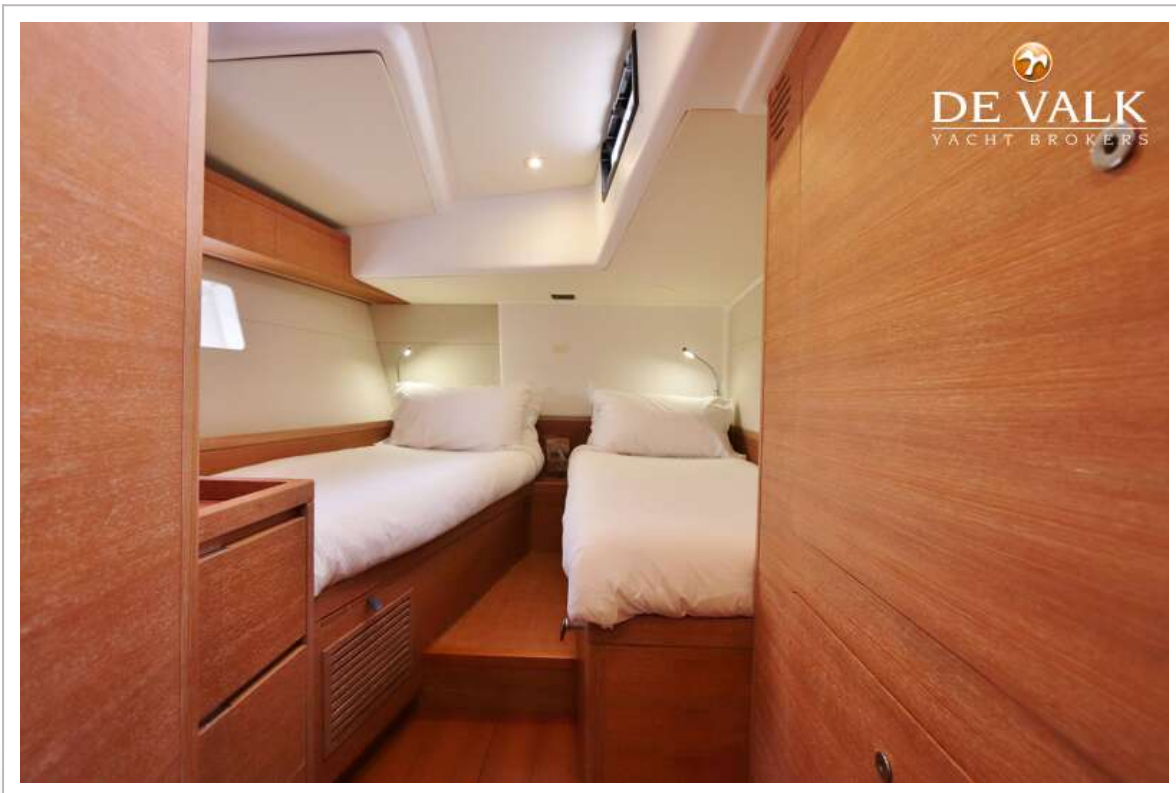
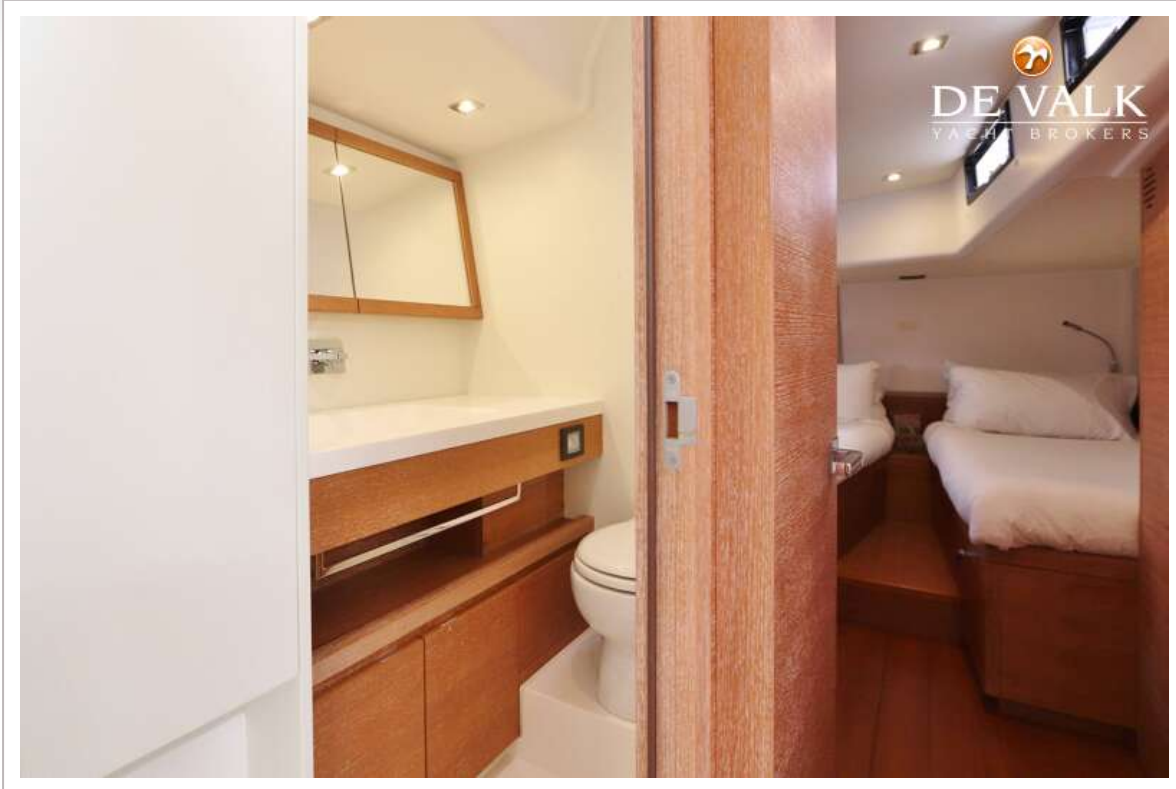
GRAND SOLEIL 58



GRAND SOLEIL 58



GRAND SOLEIL 58



GRAND SOLEIL 58



