



DE VALK
YACHT BROKERS



JUDEL VROLIJK 45



DE VALK
YACHT BROKERS

VAN DE MAKELAAR

Deze Judel Vrolijk 45 is een zeldzame kans voor wie zoekt naar een zeer sterk, veilig, easy-to-handle en zeewaardig aluminium jacht, ontworpen voor de serieuze zeezeiler die snel (175-200 nm/dag) en comfortabel wil zeilen. Dit jacht is goed onderhouden, met vele belangrijke vernieuwingen in de afgelopen jaren. Zo zijn onder andere de volledige tuigage, de zeilen en de accu's vernieuwd. Het interieur is licht, praktisch en comfortabel. Deze Judel Vrolijk 45 is het ideale jacht voor wie zonder compromissen wil zeilen - klaar voor nieuwe avonturen. Bezichtiging op afspraak in Noord Nederland.

Marc Weijnenberg

SPECIFICATIES

Afmetingen	13.71 x 4.16 x 2.10 (m)	Bouwer	Kesteloo / Brouwershaven
Bouwjaar	1997	Hutten	2
Materiaal	Aluminium	Slaapplaatsen	6
Motor(en)	1 x Volvo Penta MD22L diesel	Pk/Kw	55.00 (pk), 40.42 (kw)
Vraagprijs	verkocht (BTW)	Ligplaats	Nederland

CONTACT

Kantoor	De Valk Thuishaven	Telefoon	+31 35 5829042
Adres	Marinaweg 8 (postal address) 1361 AC Almere NL	E-mail	thuishaven@devalk.nl

DISCLAIMER

Hoewel er uiterste zorg besteed is aan de correctheid, volledigheid en actualiteit van onze informatie kunnen hieraan geen rechten worden ontleend.



ALGEMEEN

Model	JUDEL VROLIJK 45
Type	zeiljacht
Lengte (m)	13,71
Breedte (m)	4,16
Diepgang (m)	2,10
Doorvaarhoogte (m)	20,70
Stahoogte (m)	1,95
Bouwjaar	1997
Gebouwd door	Kesteloo / Brouwershaven
Land	Nederland
Ontwerper	Judel & Vrolijk
Waterverplaatsing (t)	13,7
Ballast (ton)	lood in aluminium 4.1
CE norm	NA
Romp materiaal	aluminium
Romp kleur	Not painted
Huiddikte romp (mm)	6 - 8
Rompvorm	rondspant
Kiel type	kiel met bulb
Materiaal opbouw	composiet
Dek materiaal	composiet
Afwerking dek	anti-slip verf
Afwerking opbouw	anti-slip verf
Afwerking kuip	TBS anti-slip matten & non-skid paint on cockpit floor
Dorades	1 x
Raamlijsten	aluminium
Raammateriaal	hardglas
Dekluik	5 x Lewmar
Patrijspoorten	aluminium Lewmar
Isolatie	schuim PU (sprayed 4-5cm)



Brandstoftank (liter)	aluminium 550
Inhoudsmeter (brandstoftank)	ja
Drinkwatertank (liter)	roestvast staal 500
Vuilwatertank (liter)	kunststof 100
Vuilwatertank afvoer	dekafzuigpunt + ow lijn
Stuurwiel	kabelbesturing Edson
Buiten stuurstand	ja
Noodhelmstok	ja
Extra info	Kunststof TruDesign afsluiters
Extra info	Grote berging in boeg

ACCOMMODATIE

Hutten	2
Slaapplaatsen	6
Interieur	Duropol panels with mahogany trims
Vloer	teak en holly
Vaste buiskap	ja
Salon	Met Alcantara bekleding
Stahoogte salon (m)	1,94
Verwarming	diesel hete lucht Autoterm (2022)
Verwarming 2	potkachel diesel (Just installed, not functioning jet)
Kaartentafel	ja
Ombouwbare kooi	Beide salonbanken 2,05 x 0,65 m met slingerzeiltjes
Keuken	Stahoogte: 1,89 - 1,93 m. Kooktoestel/oven en deel van keukenblad zijn half-cardanisch
Aanrechtblad	Duropol
Spoelbak	roestvast staal 2 x
Kooktoestel	gas Force 10 - 3-burner/pits/flam
Oven	Force 10
Koelkast	Indel Webasto
Warmwatersysteem	220V + motor



JUDEL VROLIJK 45

Waterdrukstelsysteem	elektrisch
Eigenaarshut	v-bed
Lengte bed (m)	2,00 x 1,00/1,50 m. Stahoogte: 1,81 m
Kledingkast	hangend/lades/legplanken
Badkamer	gedeeld I
Toilet	gedeeld
Toilet Systeem	handbediening Jabsco & New manual Talamex pomp (2024)
Wasbak	in de badkamer
Douche	gedeeld
Extra info	Stahoogte badkamer: 1,87 m
Gastenhut 1	tweepersoonsbed
Lengte bed (m)	2,00 x 1,40 m. Stahoogte: 1,84 m
Kledingkast	hangend en legplanken
Extra info	Technische ruimte (stahoogte: 1,40 m) in achterschip, bereikbaar via badkamer

MOTOR(EN)

Aantal motoren	1
Merk	Volvo Penta
Type	MD22L
Pk	55
kW	40.42
Brandstof	diesel
Geïnstalleerd in jaar	1997
Maximale snelheid (kn)	6
Kruissnelheid (kn)	5,5
Verbruik (ltr/uur)	2,8
Bereik (nm)	800
Koelsysteem motor	indirecte warmtewisselaar (2023)
Aandrijving	schroefas
Schroefas afdichting	Volvo Seal (2020)



Motorbediening	bowden kabels Morse
Keerkoppeling	hydraulisch (2020)
Uitlaatsysteem	watergekoeld
Stuwdrukklager	Aquadrive (2020)
Type schroef	klap Gori (2022)
Schroefbladen	3
Materiaal schroefas	roestvast staal
Smering schroefas	water
Handlenspomp	1 x
Elektrische lenspomp	1 x
Bilge alarm	ja
Elektrische installatie	12 & 110 & 220 Volt
Generator	natte uitlaat Mase I.S. 5.0 13 KVA in silent box
Draaiuren generator	560
Startaccu	1 x (2022)
Lichtaccu	5 x 140 Ah (2024)
Accu monitor	Mastervolt Battery monitor
Acculader	Whisper Power Supreme WP-BC 60 A
Omvormer	Mastervolt Mass Sine 12 V / 1200 W
Zonnecellen	2 x (2019)
Diodebrug	ja
Walstroom	met kabel
Scheidingstrafo	Mastervolt (Custom Made)
Watermaker	FC Aquamiser Plus Compact AM626 S - 90 l/u - 220 Volt (275 uren, systeem geconserveerd)
Extra info	Electro-Guard leaking current system
Extra info	Diverse motoronderdelen vernieuwd (2019-2022). Motor en generator in 2024/2025 onderhouden
Extra info	Dubbele Separ 2.000 brandstoffilter met waterafscheider

NAVIGATIE

Kompas	C. Plath
---------------	----------



Dieptemeter	Raymarine
Log	Raymarine
Windmeetset	Raymarine ST60 Wind & CH Wind
Repeaters	2 x Raymarine ST290
Marifoon	Icom IC-M505
Autopiloot	Raymarine ST6001
Windvaan besturing	Windpilot plus a Raytheon ST1000 tiller autopilot
Roerstand aanwijzer	ja
GPS	Furuno GP-31
PC computer	Solidstate PC met monitor bij kaartentafel
AIS transponder	Watcheye Class B
Radio ontvanger	Kenwood HF transceiver SSB + Pactor Modem + antenna tuner
Epirb	EPIRB1 Ocean Signal (2017 - Vervaldatum batterij: december 2027)
Navigatieverlichting	LED

UITRUSTING

Vaste buiskap	Aluminium
Bimini	ja
Zonnetent	ja
Wintertent	ja
Kuipkussens	ja
Kuiptafel	ja
Zwemtrap	roestvast staal
Dekdouche	ja
Anker	Rocna 55 kg
Ankerketting	80 m
Anker 2	Delta 15 kg
Ankerlier	electrisch Muir Atlantic
Dekwasinstallatie	ja
Bijboot	opblaasbaar



Buitenboordmotor	Tohatsu 3,5 Pk
Buitenboordmotorsteun	ja
Zeereling	roestvast staal
Handgreep (opbouw)	aluminium
Zij-instap in reling	2 x
Hekstoel	Rvs
Preekstoel	Rvs
Reddingsvlot	Seaguard
Reddingsvlot (pers)	container 8
Reddingsvlot laatst gekeurd	tot mei 2025
Reddingsboei	ja
Joon	ja
Radar reflektor	Firdel Blipper
Stootkussens	ja
Landvasten	ja
Reserve onderdelen	Waterpomp, lenspomp, hydraulische stuurpomp, blokken, filters (voor de motor, generator, watersysteem en watermaker), dynamo, plus tal van andere reserveonderdelen
Gereedschap	ja
TV	ja
Radio-cd speler	ja
Kuipspeakers	ja
Speakers in salon	ja
Brandblusser	Moeten worden gekeurd / vernieuwd

TUIGAGE

Tuigage	fractioneel met bakstagen Solent 19/20
Staand want	Dyform (2022)
Merk mast	Seldén (2022)
Materiaal mast	aluminium
Zalingen	3 x
Grootzeilhuik	(2020)



Gelagerde karren	ja
Doorgelat grootzeil	Hagoort Sails (2020)
Fok	Hagoort Sails (2020)
Genua III	Hagoort Sails (2020)
Genua rolreefsysteem	Furlex 304 S (2022)
Kotter rolreefsysteem	Furlex 304 S (2022)
Spinnaker	124 m ²
Stormfok	ja
Reefinstallatie	smeerrepen 4 x
Achterstagspanner	mechanisch
Giekneerhouder	gasdrukveer Selden Rodkicker 30
Genua schootlieren	2 x Andersen 58ST
Vallieren	2 x Andersen 46ST
Reeflier	2 x Andersen 40ST
Multifunctionele lieren	2 x Andersen 52ST
Spinnakerboom	aluminium 2 x Selden
Geïsoleerde achterstag	(2022)
Extra info	Lopend want in 2022 vernieuwd
Extra info	Stahoogte onder giek: 2,08 m



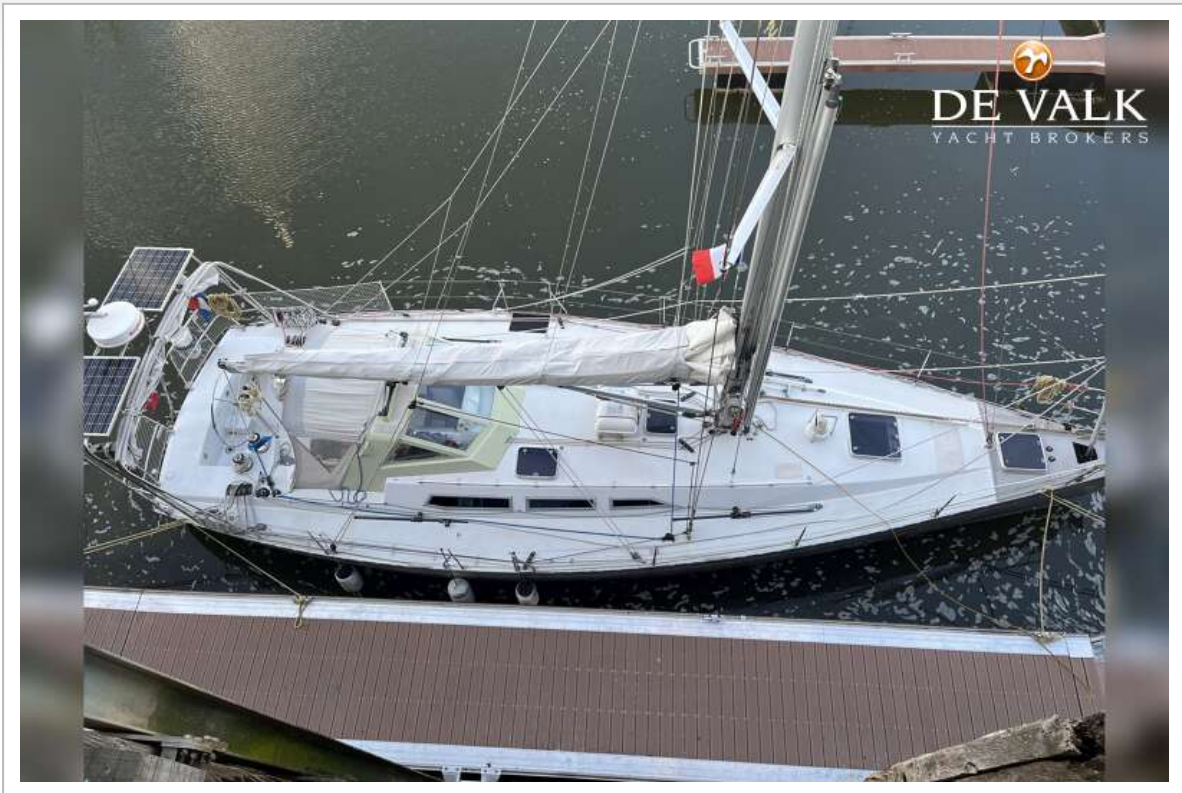
JUDEL VROLIJK 45



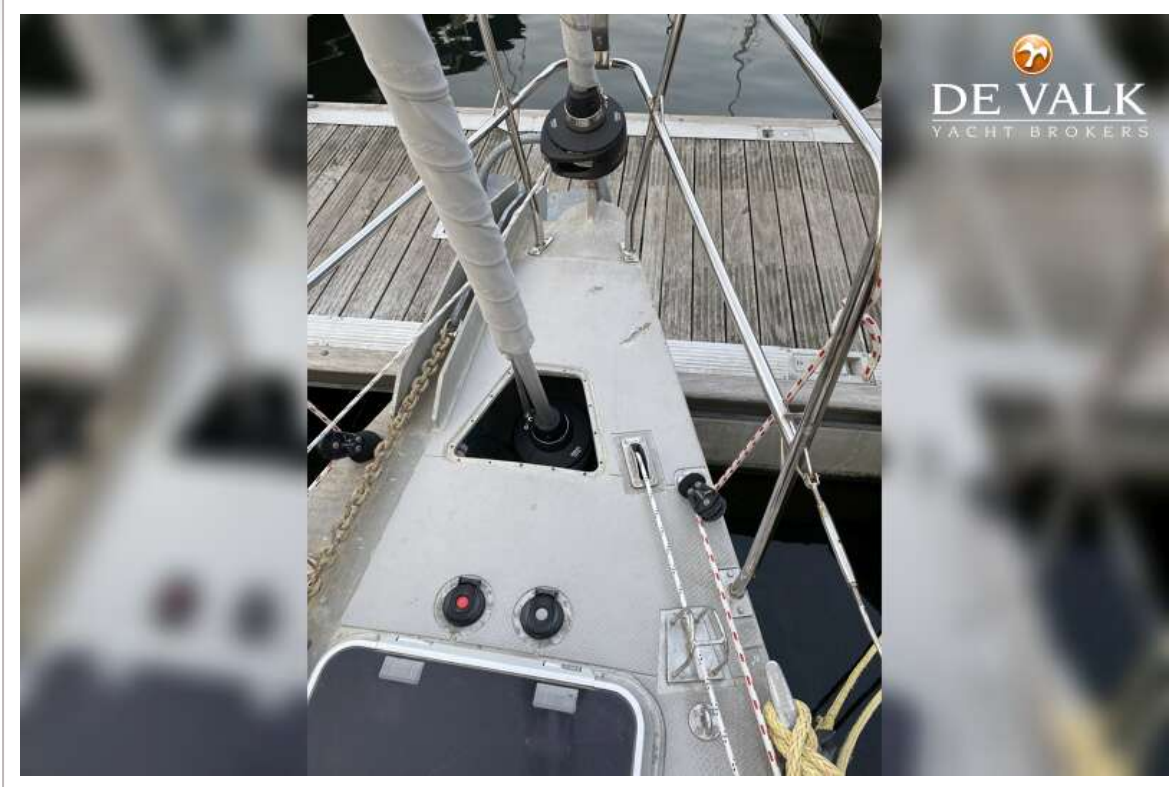
JUDEL VROLIJK 45



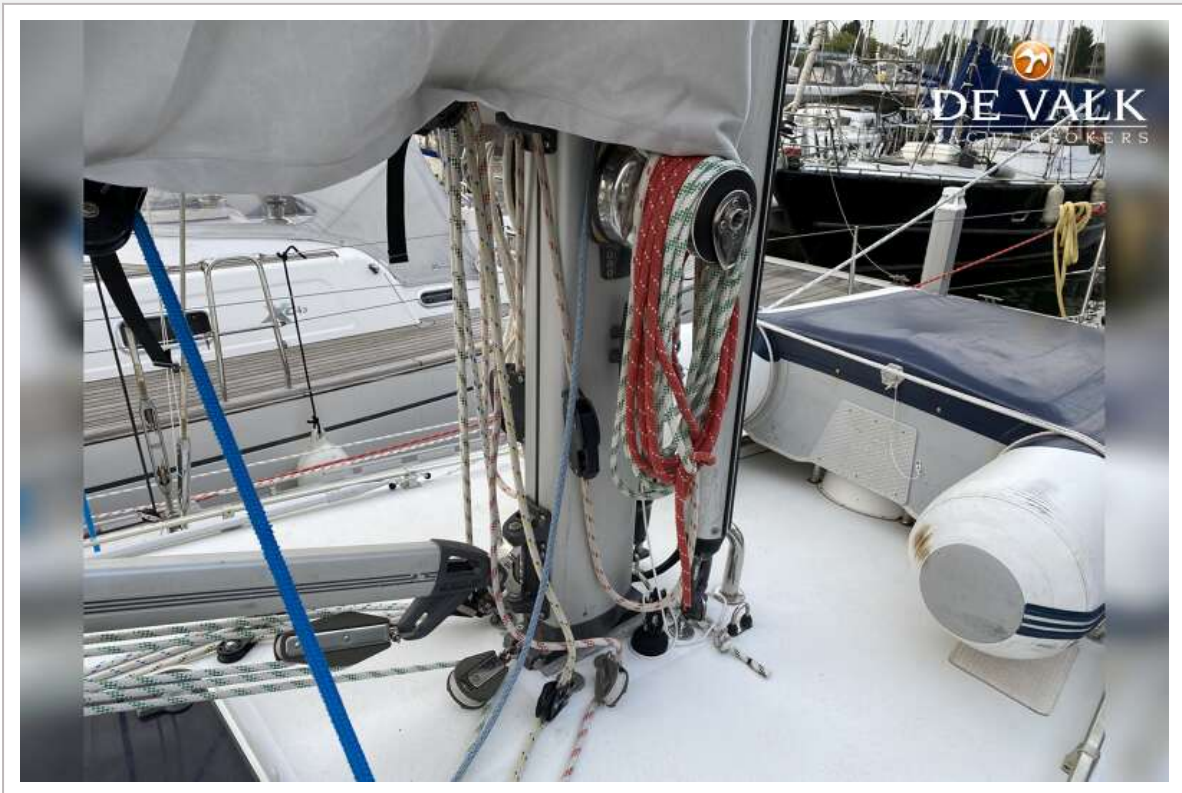
JUDEL VROLIJK 45



JUDEL VROLIJK 45



JUDEL VROLIJK 45



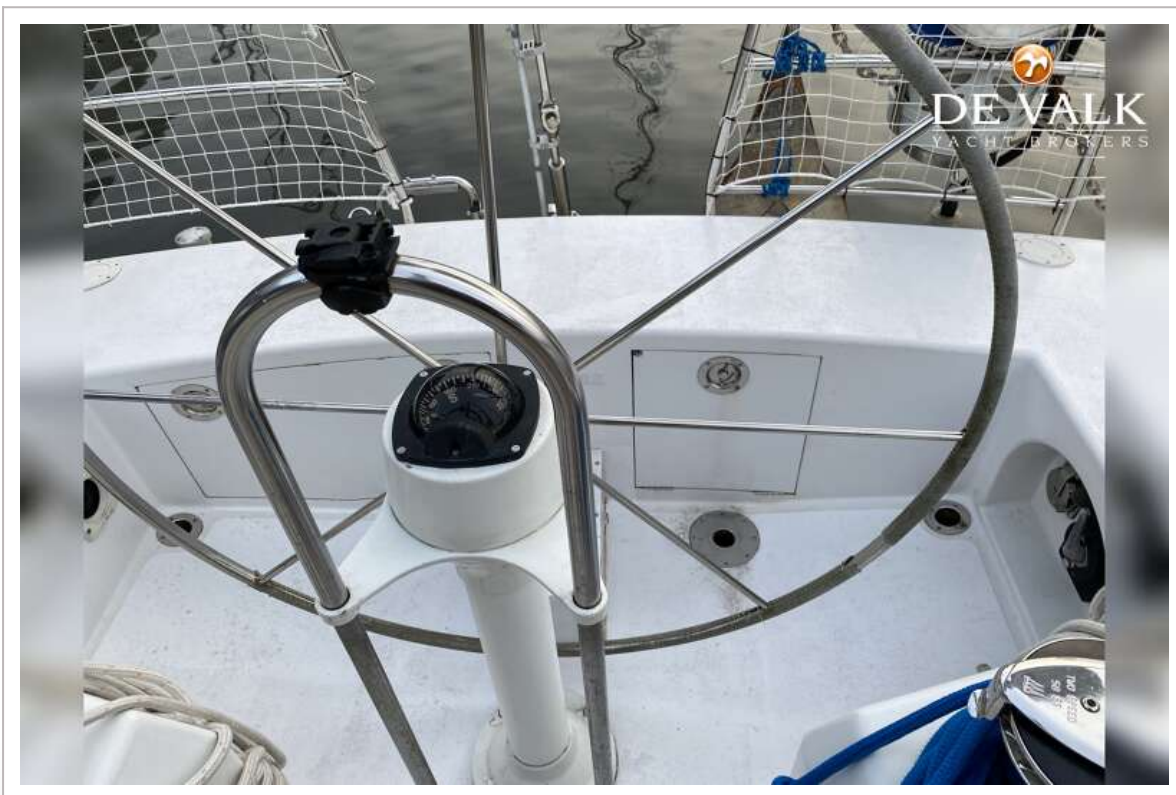
JUDEL VROLIJK 45



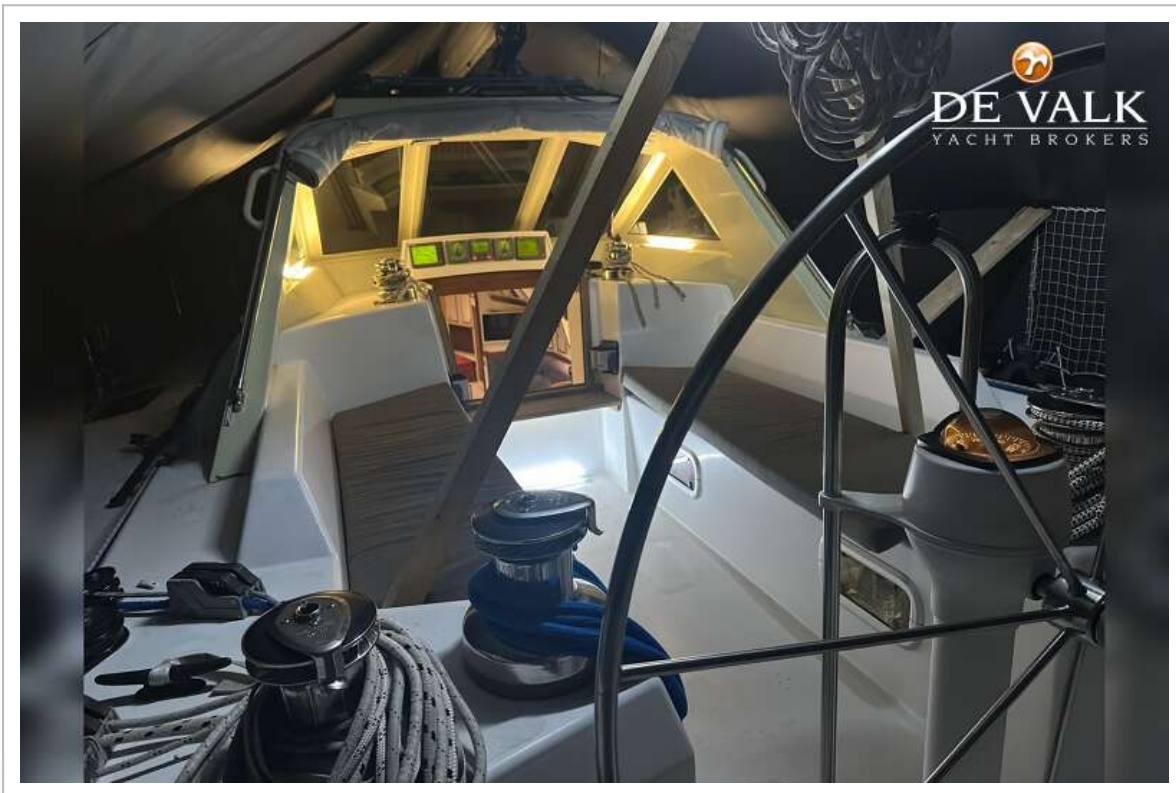
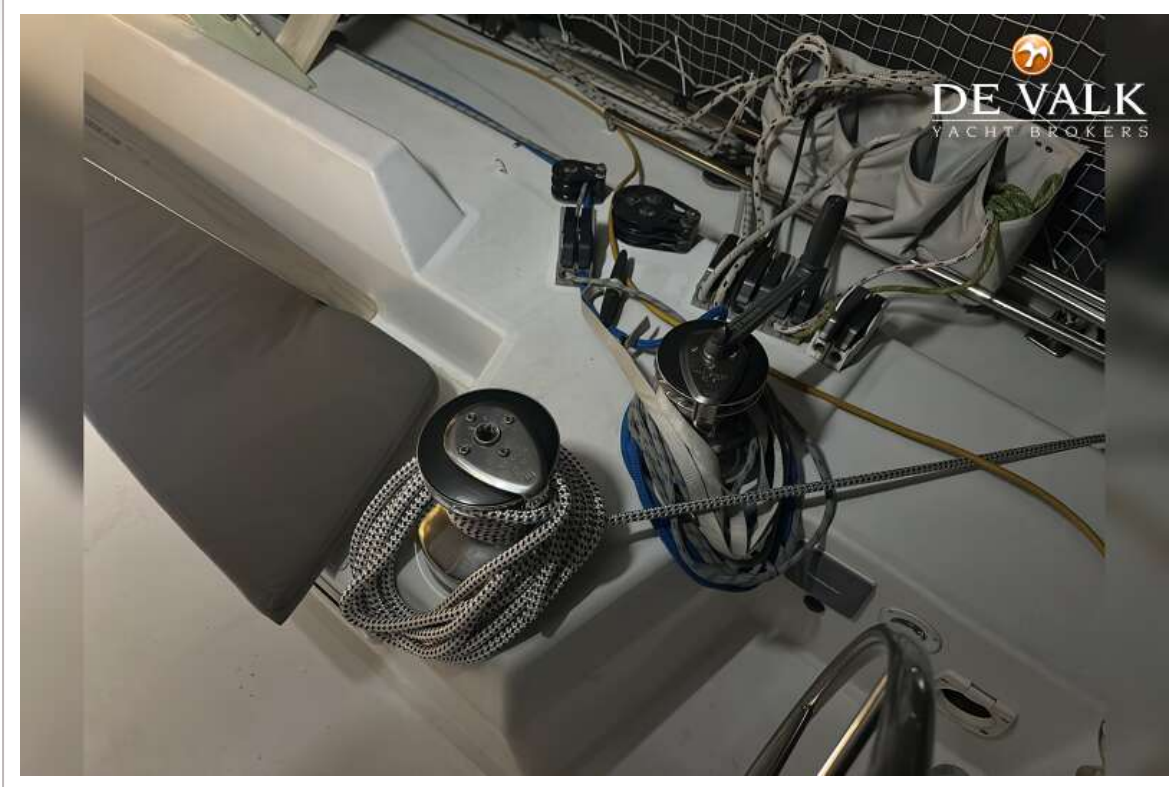
JUDEL VROLIJK 45



JUDEL VROLIJK 45



JUDEL VROLIJK 45



JUDEL VROLIJK 45



JUDEL VROLIJK 45



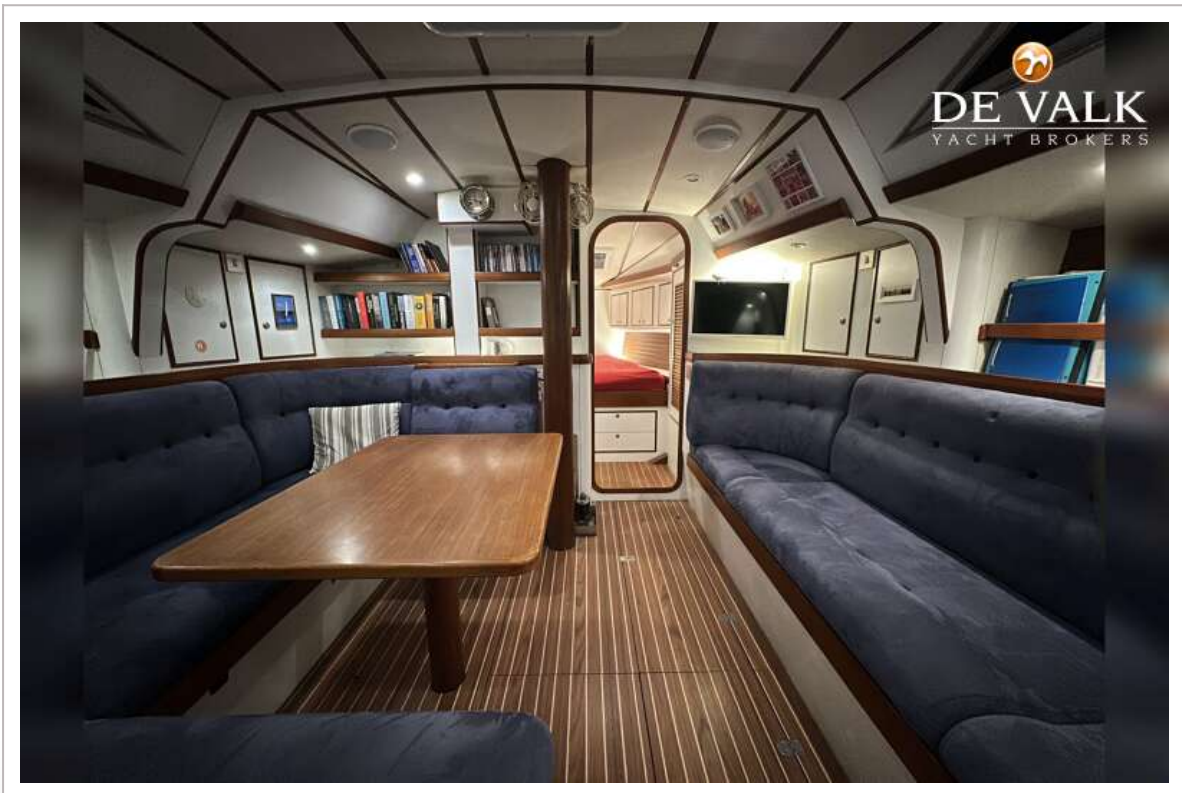
JUDEL VROLIJK 45



JUDEL VROLIJK 45



JUDEL VROLIJK 45



JUDEL VROLIJK 45



JUDEL VROLIJK 45



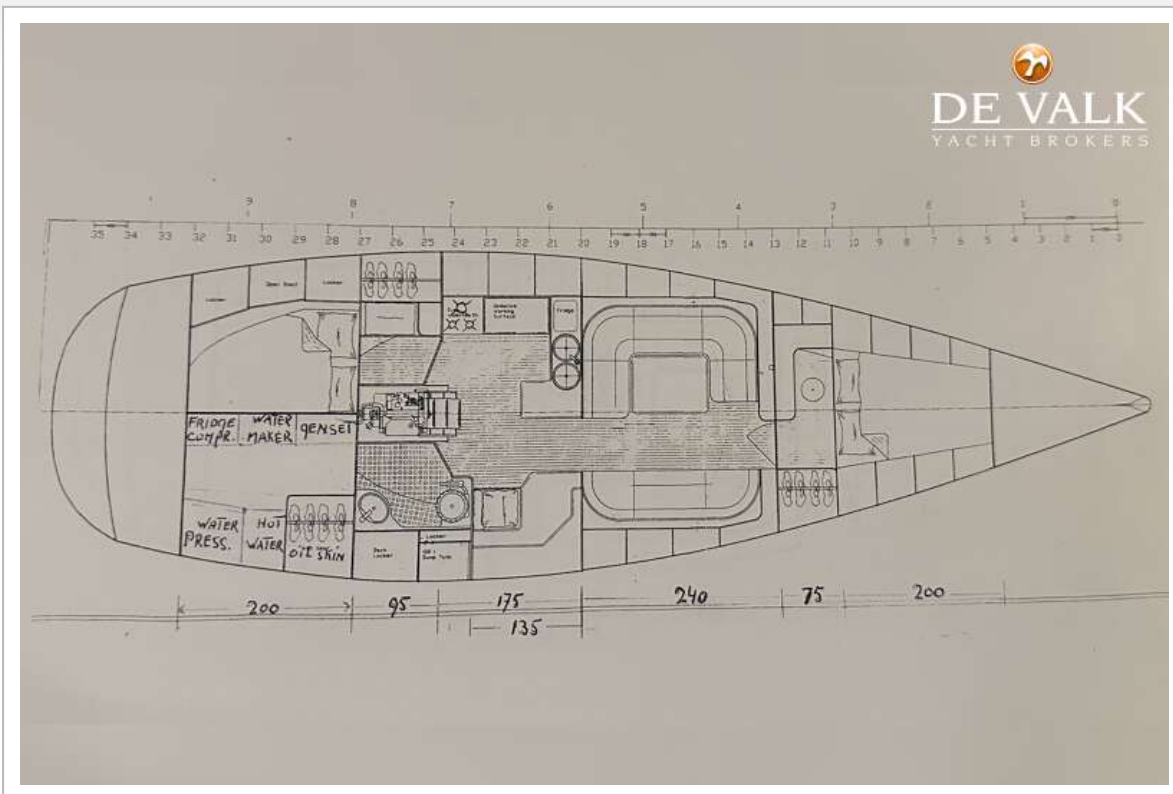
JUDEL VROLIJK 45



JUDEL VROLIJK 45



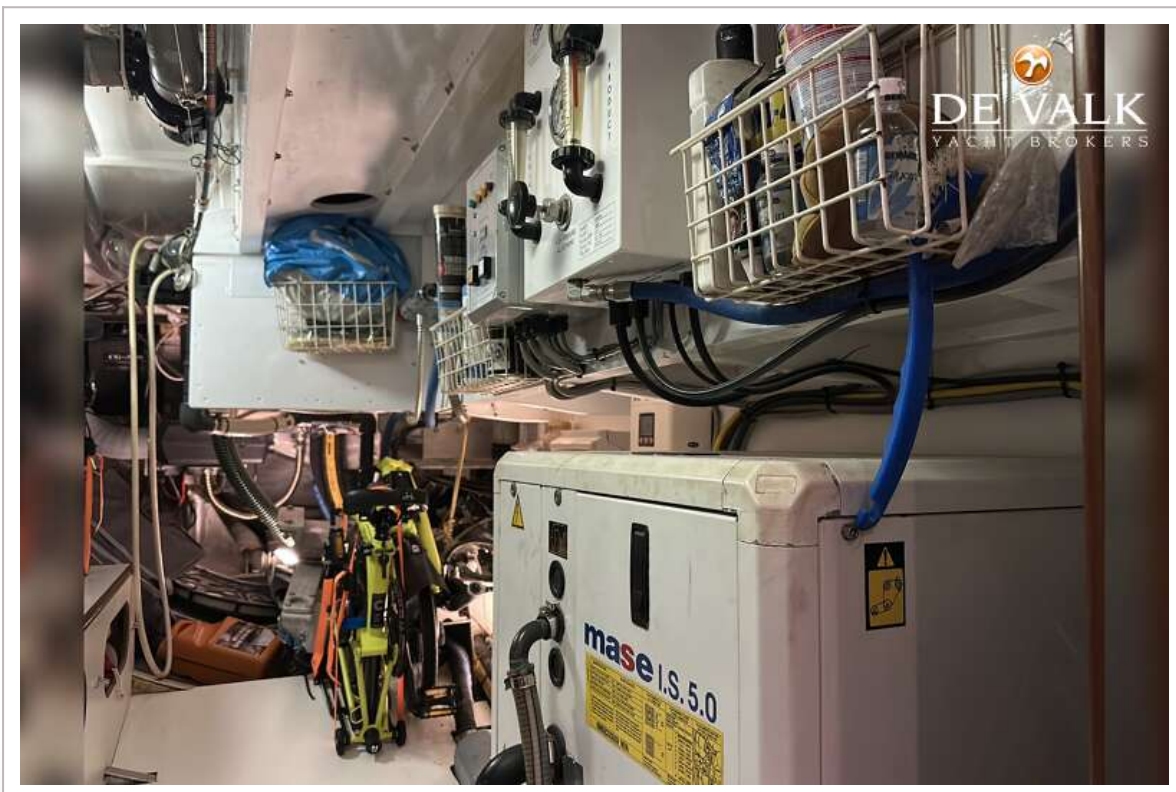
JUDEL VROLIJK 45



JUDEL VROLIJK 45




DE VALK
YACHT BROKERS




DE VALK
YACHT BROKERS



JUDEL VROLIJK 45

