



DE VALK  
YACHT BROKERS



## GALEON 390 FLY



DE VALK  
YACHT BROKERS

## VAN DE MAKELAAR

Goed onderhouden Galeon 390 Flybridge uit 2007, Goede accommodatie voorzien van vele gemakken, zowel onder als bovendeks. Er is een stuurstand boven op de flybridge en ook beneden in de kajuit. Genoeg ruimte om te relaxen, eten en koken. Met een Webasto verwarming en een aparte douche en toilet, een ruime eigenaarshut en nog 3 slaappleatsen verdeeld over twee hutten is dit een ideaal motorjacht om langer mee op pad te gaan. De 2 Volvo Penta D4 200 EVC motoren zorgen voor meer dan genoeg kracht voor aangenaam varen. Bent u enthousiast geworden? Wij helpen u graag verder!

*Clemens van der Veld*

## SPECIFICATIES

|                   |                                    |                      |                                  |
|-------------------|------------------------------------|----------------------|----------------------------------|
| <b>Afmetingen</b> | 11.76 x 3.72 x 0.81 (m)            | <b>Bouwer</b>        | Galeon Sp.z.o.o. Sp.K., Strazyn  |
| <b>Bouwjaar</b>   | 2007                               | <b>Hutten</b>        | 3                                |
| <b>Materiaal</b>  | Polyester                          | <b>Slaappleatsen</b> | 5                                |
| <b>Motor(en)</b>  | 2 x Volvo Penta D4 -200 EVC diesel | <b>Pk/Kw</b>         | 2 x 199.00 (pk), 146.46 (kw)     |
| <b>Vraagprijs</b> | verkocht (BTW )                    | <b>Ligplaats</b>     | elders / niet bij verkoopkantoor |

## CONTACT

|                |  |                 |                        |
|----------------|--|-----------------|------------------------|
| <b>Kantoor</b> | De Valk Monnickendam                               | <b>Telefoon</b> | +31 299 65 63 50       |
| <b>Adres</b>   | Hoogedijk 6<br>1145 PM Katwoude<br>The Netherlands | <b>E-mail</b>   | monnickendam@devalk.nl |

## DISCLAIMER

Hoewel er uiterste zorg besteed is aan de correctheid, volledigheid en actualiteit van onze informatie kunnen hieraan geen rechten worden ontleend.



# GALEON 390 FLY

## ALGEMEEN

|                               |                                      |
|-------------------------------|--------------------------------------|
| <b>Model</b>                  | GALEON 390 FLY                       |
| <b>Type</b>                   | motorjacht                           |
| <b>Lengte (m)</b>             | 11,76                                |
| <b>Breedte (m)</b>            | 3,72                                 |
| <b>Diepgang (m)</b>           | 0,81                                 |
| <b>Doorvaarhoogte (m)</b>     | 4,50                                 |
| <b>Bouwjaar</b>               | 2007                                 |
| <b>Gebouwd door</b>           | Galeon Sp.z.o.o. Sp.K., Strazyn      |
| <b>Land</b>                   | Polen                                |
| <b>Ontwerper</b>              | Tony Castro / Roberto Curtò          |
| <b>Waterverplaatsing (t)</b>  | 9,5                                  |
| <b>CE norm</b>                | B                                    |
| <b>Romp materiaal</b>         | polyester                            |
| <b>Romp kleur</b>             | wit                                  |
| <b>Rompvorm</b>               | deep-V                               |
| <b>Materiaal opbouw</b>       | polyester                            |
| <b>Stootlijst</b>             | roestvast staal                      |
| <b>Dek materiaal</b>          | polyester                            |
| <b>Afwerking dek</b>          | teak                                 |
| <b>Afwerking opbouw</b>       | anti-slip profiel                    |
| <b>Afwerking kuip</b>         | teak Including flybridge             |
| <b>Antifouling (jaar)</b>     | 2021 / 5 Lagen VCtar / 2 Lagen VC 17 |
| <b>Raammateriaal</b>          | polycarbonaat                        |
| <b>Dekluik</b>                | 1x                                   |
| <b>Patrijspoorten</b>         | roestvast staal 6 x in hull          |
| <b>Flybridge</b>              | ja                                   |
| <b>Flybridge tent</b>         | ja                                   |
| <b>Brandstoftank (liter)</b>  | 990                                  |
| <b>Drinkwatertank (liter)</b> | 550                                  |
| <b>Vuilwatertank (liter)</b>  | 150                                  |



|                        |     |
|------------------------|-----|
| Grijswatertank (liter) | 250 |
| Stuurwiel              | ja  |
| Binnen stuurstand      | ja  |
| Stuurwiel op flybridge | ja  |

## ACCOMMODATIE

|                           |                               |
|---------------------------|-------------------------------|
| Hutten                    | 3                             |
| Slaapplaatsen             | 5                             |
| Interieur                 | mahonie                       |
| Vloer                     | vloerbedekking                |
| Salon                     | ja                            |
| Verwarming                | Webasto Air Top 3500          |
| Dinette                   | ja                            |
| Schuifdeur naar achterdek | ja                            |
| Keuken                    | ja                            |
| Aanrechtblad              | corian                        |
| Spoelbak                  | ja                            |
| Kooktoestel               | brandspiritus Obigo, 2 burner |
| Koelkast                  | met vriesvak Isotherm         |
| Warmwatersysteem          | 220V + motor                  |
| Waterdruksysteem          | elektrisch                    |
| Eigenaarshut              | tweepersoonsbed               |
| Kledingkast               | lades en legplanken           |
| Badkamer                  | gedeeld                       |
| Toilet                    | apart                         |
| Toilet Systeem            | elektrisch                    |
| Wasbak                    | bij het toilet                |
| Douche                    | gedeeld                       |
| Extra info                | Deluxe matress                |
| Gastenhut 1               | tweepersoonsbed               |
| Gastenhut 2               | eenpersoonsbed                |



## Extra info

leren bekleding salon

## MOTOR(EN)

|                        |                              |
|------------------------|------------------------------|
| Aantal motoren         | 2                            |
| Merk                   | Volvo Penta                  |
| Type                   | D4 -200 EVC                  |
| Pk                     | 199                          |
| kW                     | 146.46                       |
| Brandstof              | diesel                       |
| Geïnstalleerd in jaar  | 2007                         |
| Maximale snelheid (kn) | 24                           |
| Kruissnelheid (kn)     | 9                            |
| Motoruren              | 450                          |
| Aandrijving            | Z-drive                      |
| Boegschroef            | elektrisch Side-Power SP75ti |
| Accu's                 | 4                            |
| Acculader              | Victron Centaur 12V 60AMP    |
| Walstroom              | ja                           |

## NAVIGATIE

|                       |                             |
|-----------------------|-----------------------------|
| Kompas                | ja                          |
| Multi control display | ja                          |
| Autopiloot            | Flybridge and Salon         |
| Roerstand aanwijzer   | ja                          |
| Plotter/GPS           | Axiom 12 Real Vision (2021) |
| Navigatieverlichting  | ja                          |

## UITRUSTING

|             |    |
|-------------|----|
| Vaste ramen | ja |
| Kuipkussens | ja |



# GALEON 390 FLY

|                            |   |
|----------------------------|---|
| Kuiptafel                  | ja  |
| Kuipstoelen                | 1 driver seat                                     |
| Zwemplatform               | ja  |
| Zwemtrap                   | ja  |
| Deur in spiegel            | ja  |
| Dekdouche                  | ja  |
| Anker                      | ja  |
| Ankerketting               | 30 meter  |
| Ankerlier                  | Quick   |
| Dekwasinstallatie          | ja  |
| Zeereeling                 | ja  |
| Handgreep (opbouw)         | ja  |
| Preekstoel                 | ja  |
| Zwemvesten                 | ja  |
| Ruitenwisser               | ja  |
| Hoorn                      | ja  |
| Stootkussens               | ja  |
| Landvasten                 | ja  |
| TV                         | ja  |
| Radio-cd speler            | Alpine IVE-W535BT                                 |
| Kuipspeakers               | Flybridge   |
| Speakers in salon          | ja  |
| Brandblusser in motorkamer | ja  |
| Extra info                 | Sea Fire 131-200 Automatic engine shutdown system |





# GALEON 390 FLY





# GALEON 390 FLY

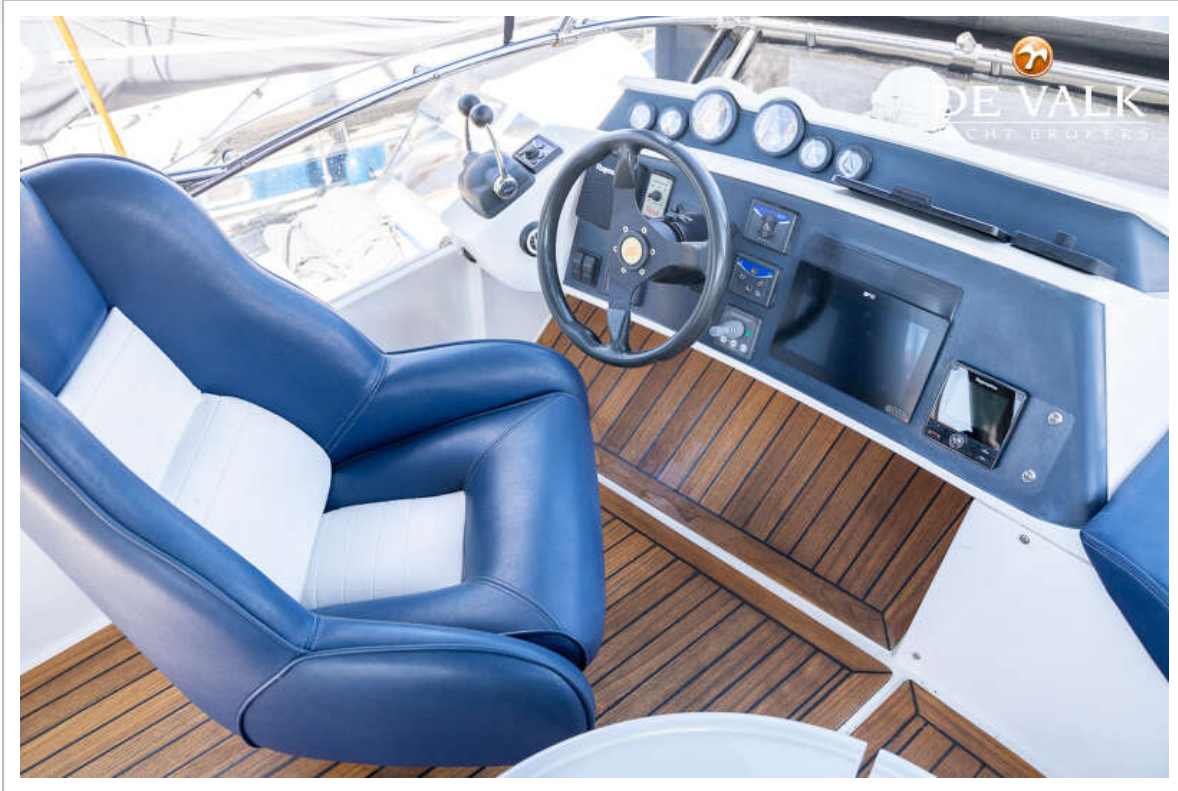




# GALEON 390 FLY

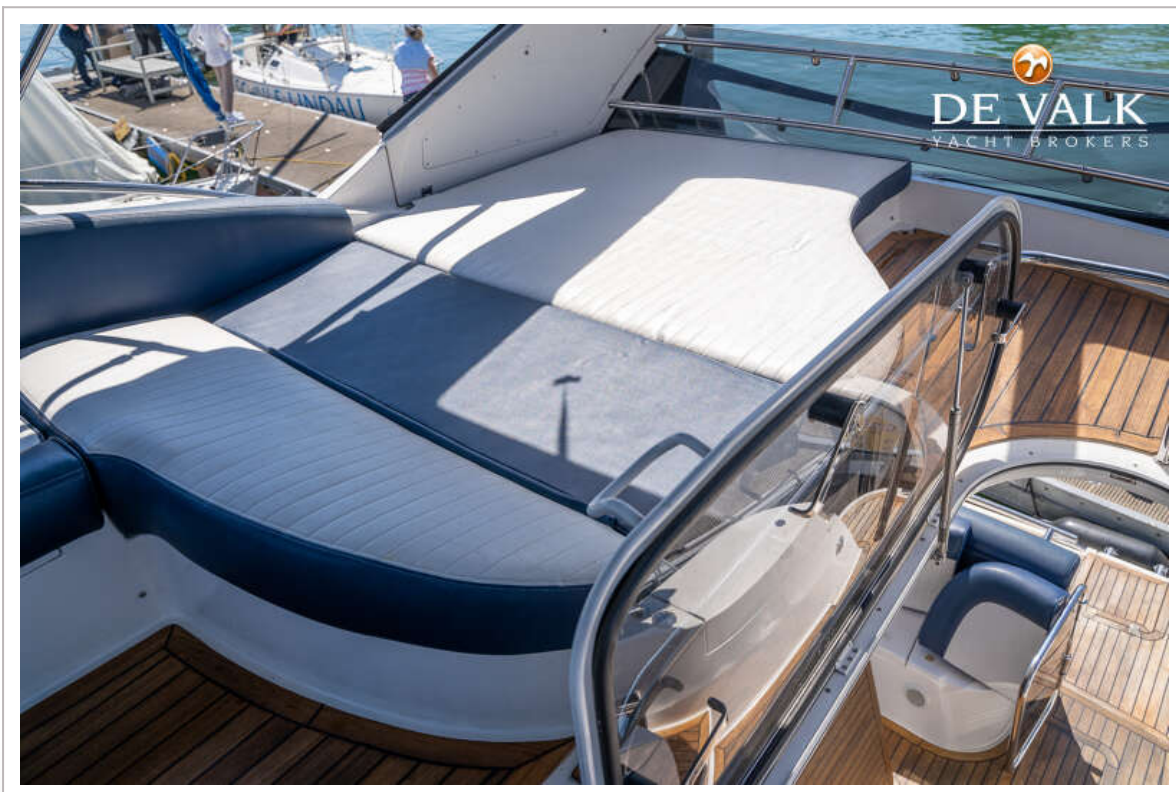


# GALEON 390 FLY





# GALEON 390 FLY

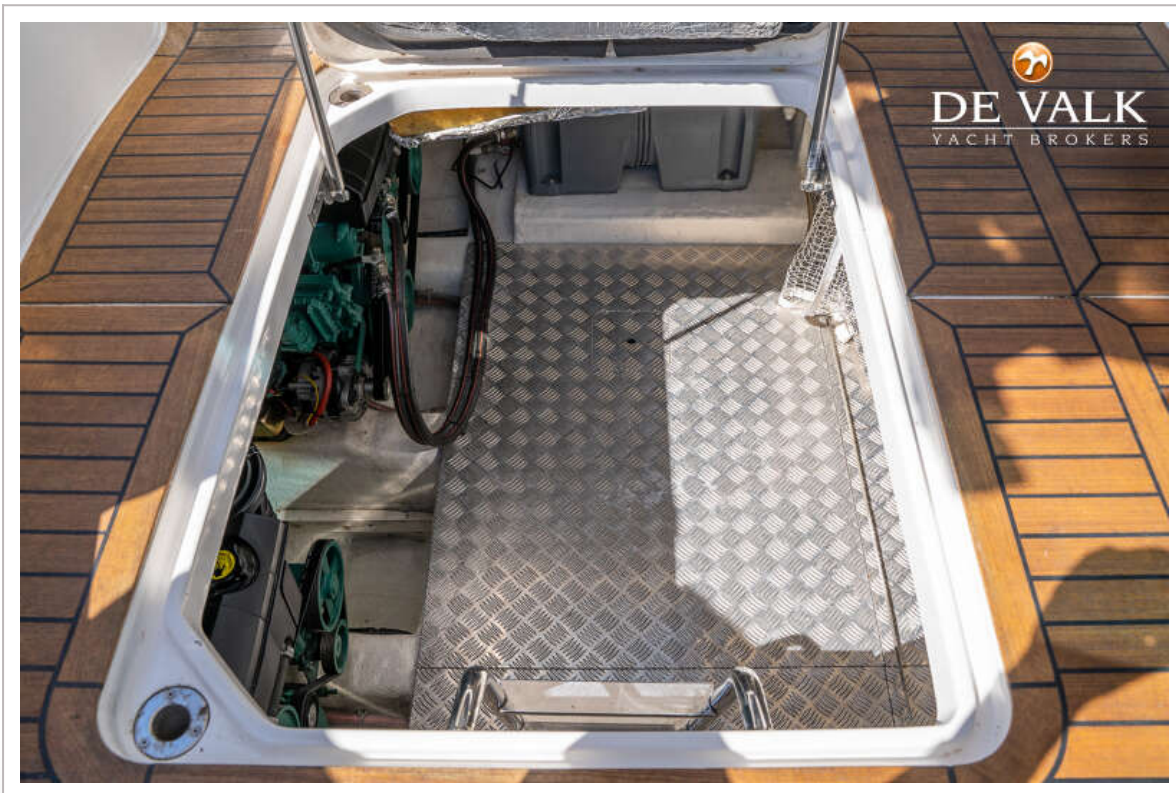


# GALEON 390 FLY





# GALEON 390 FLY

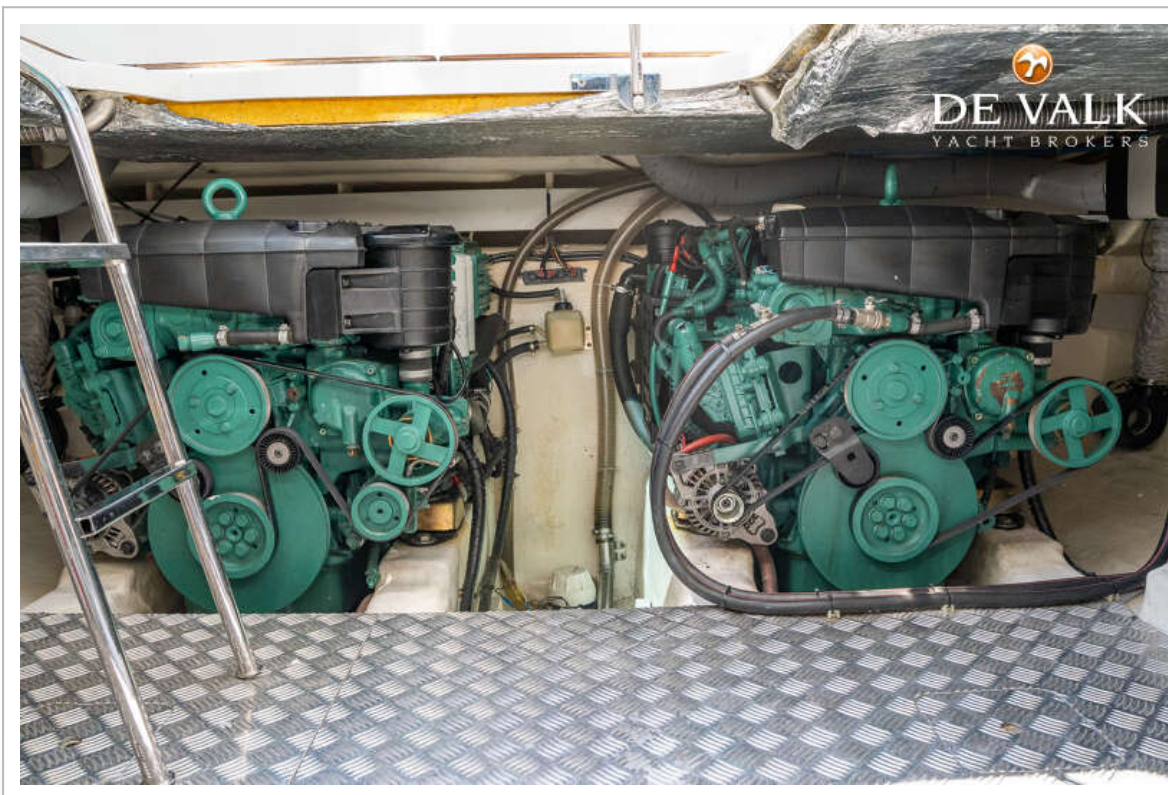
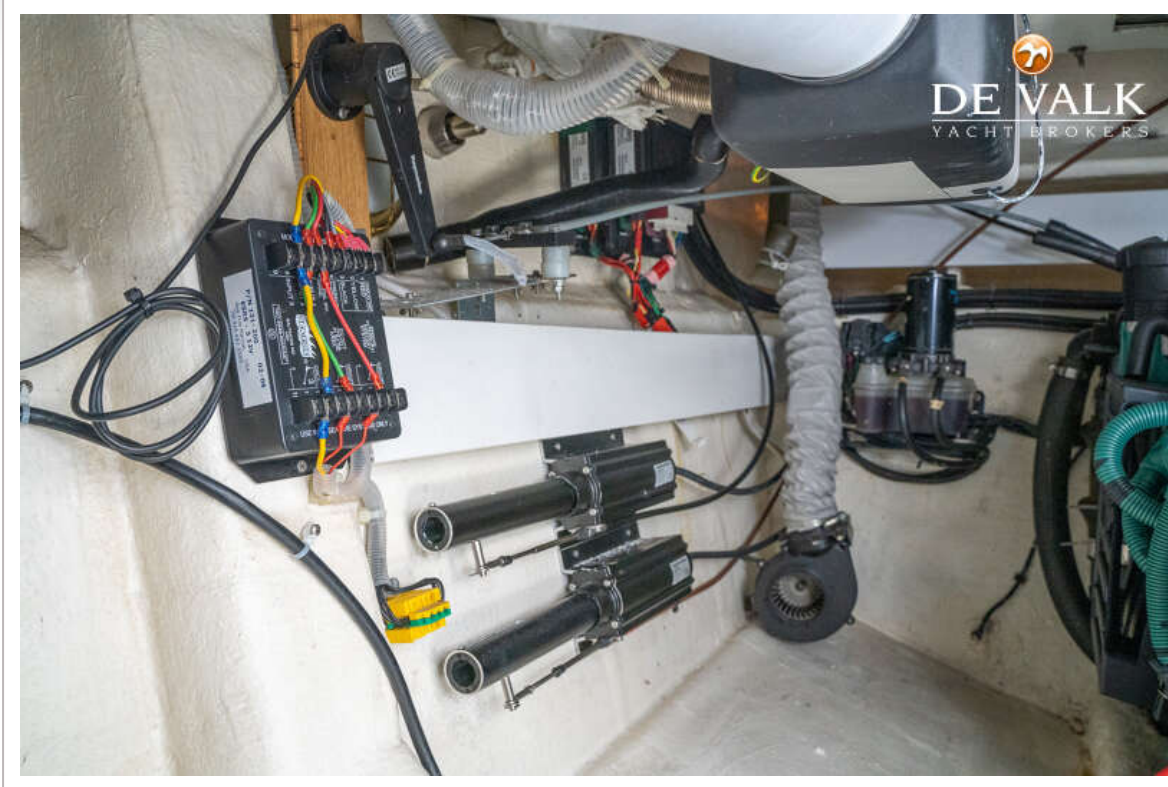


# GALEON 390 FLY

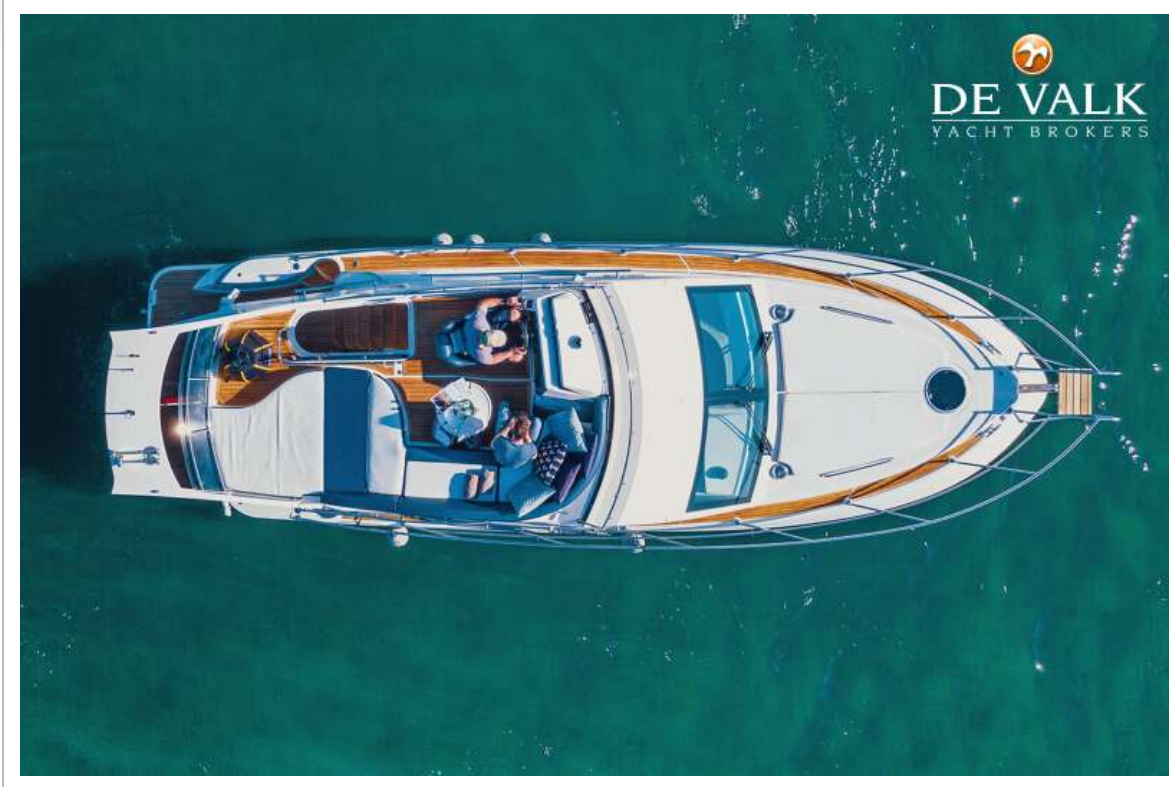




# GALEON 390 FLY

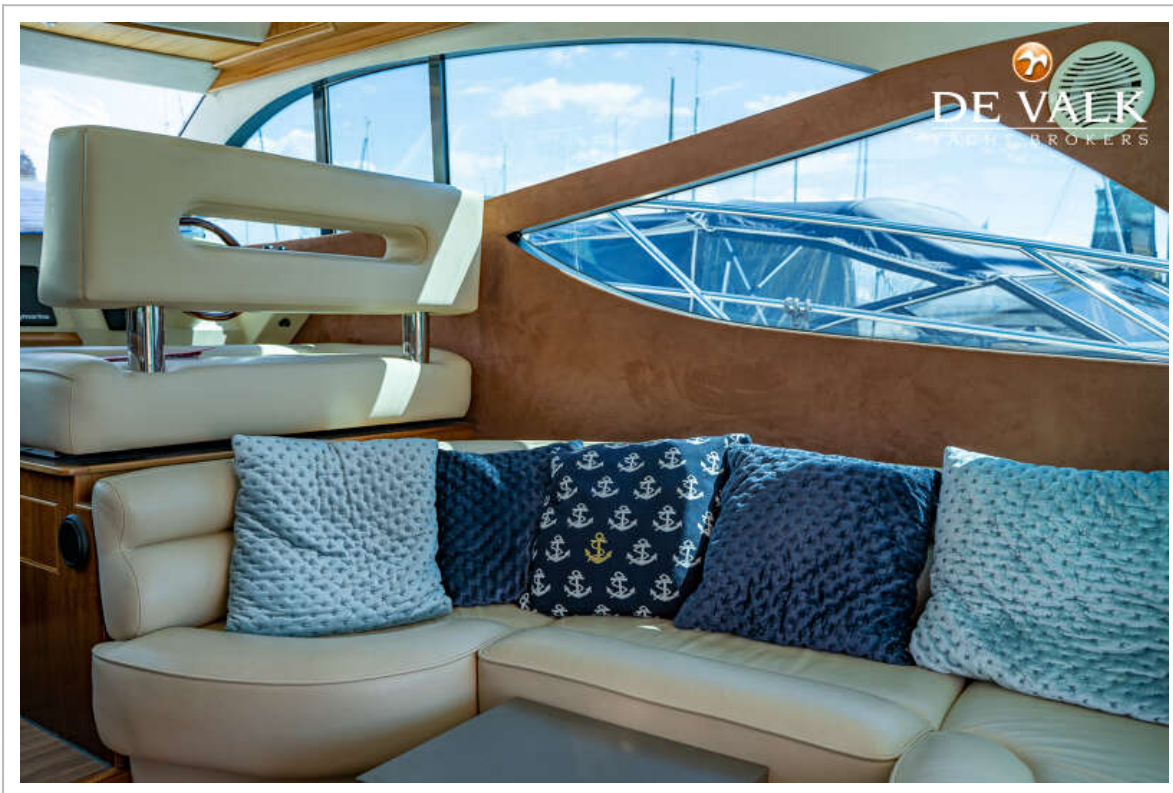
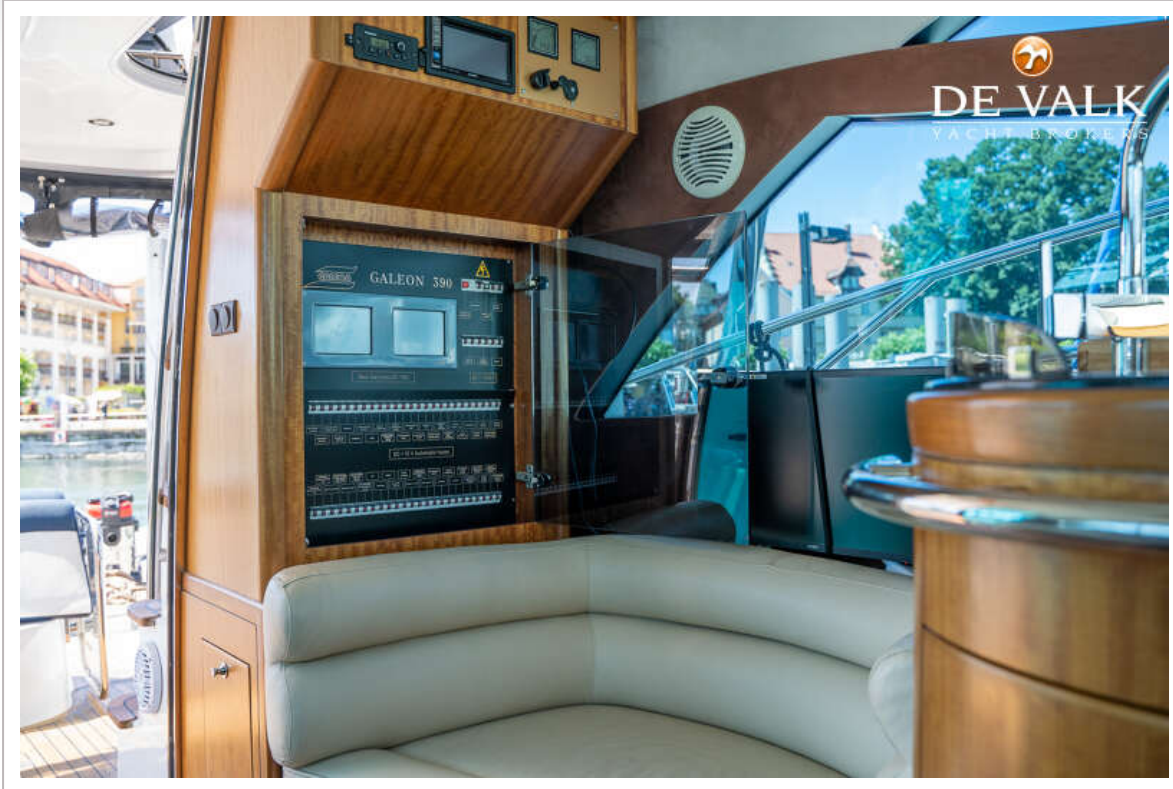


# GALEON 390 FLY

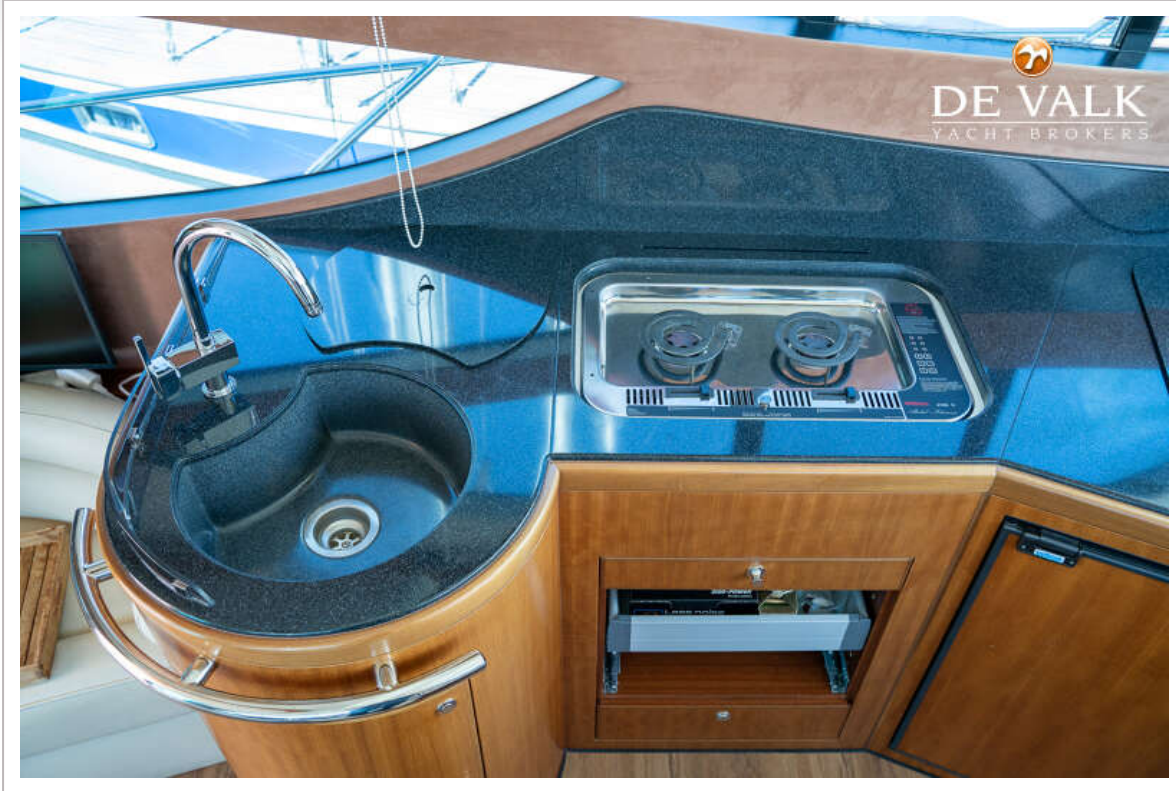




# GALEON 390 FLY

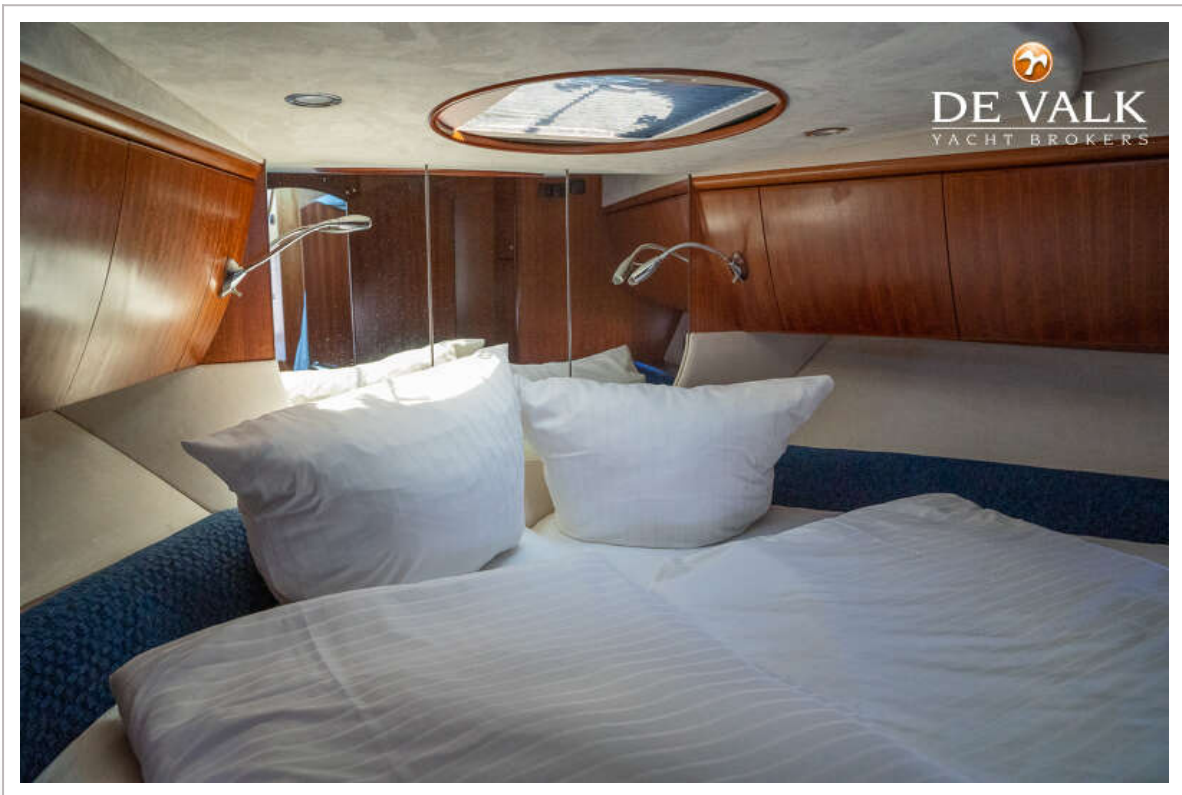
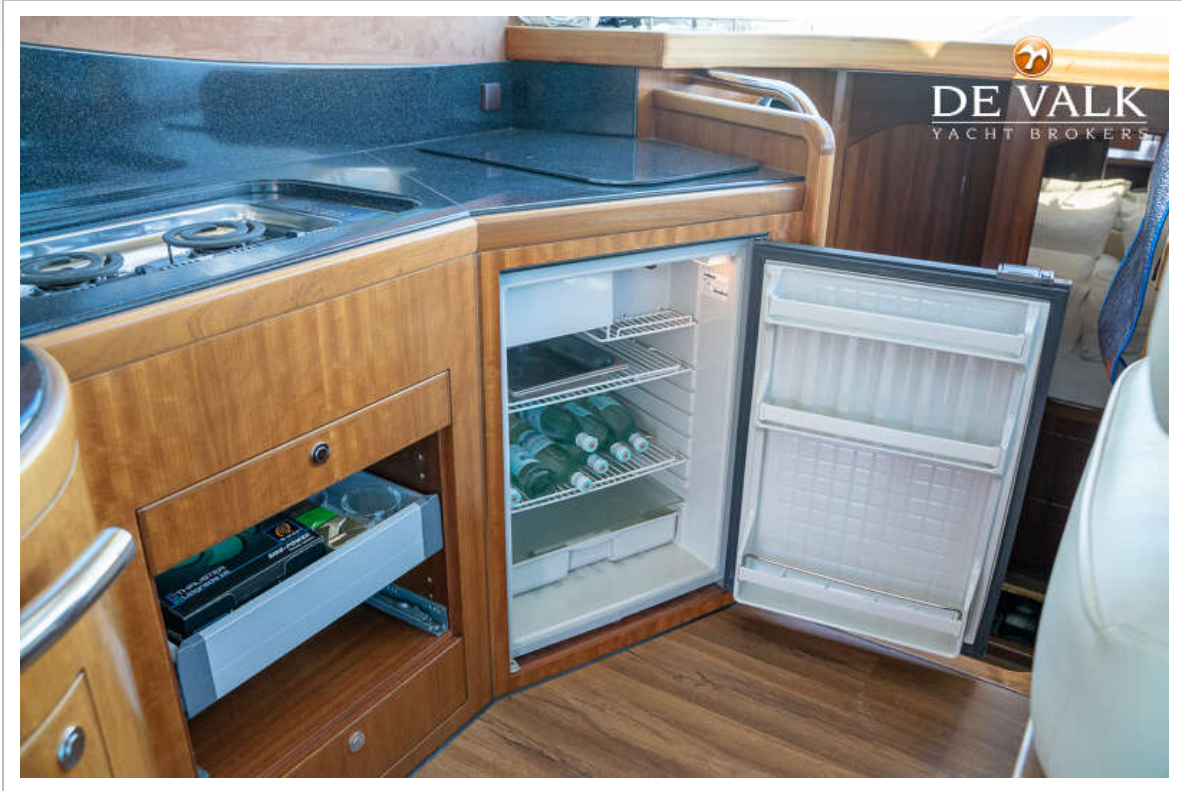


# GALEON 390 FLY

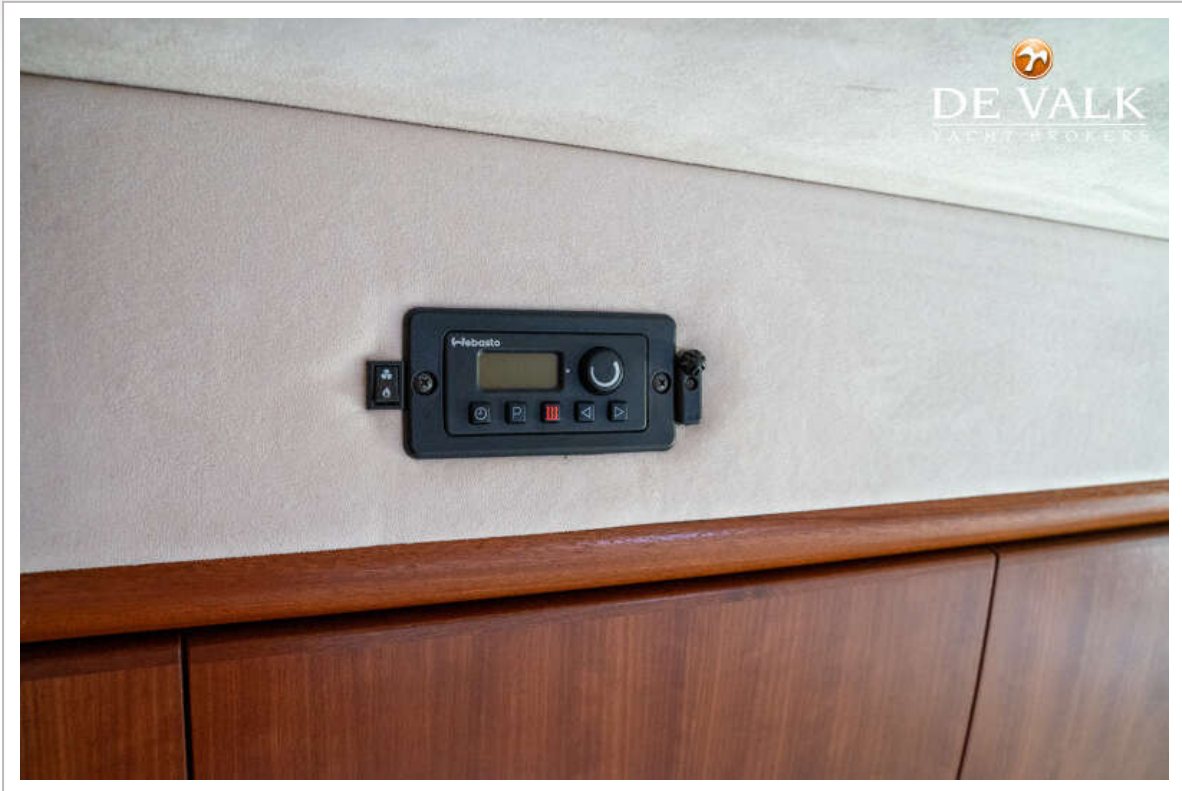




# GALEON 390 FLY

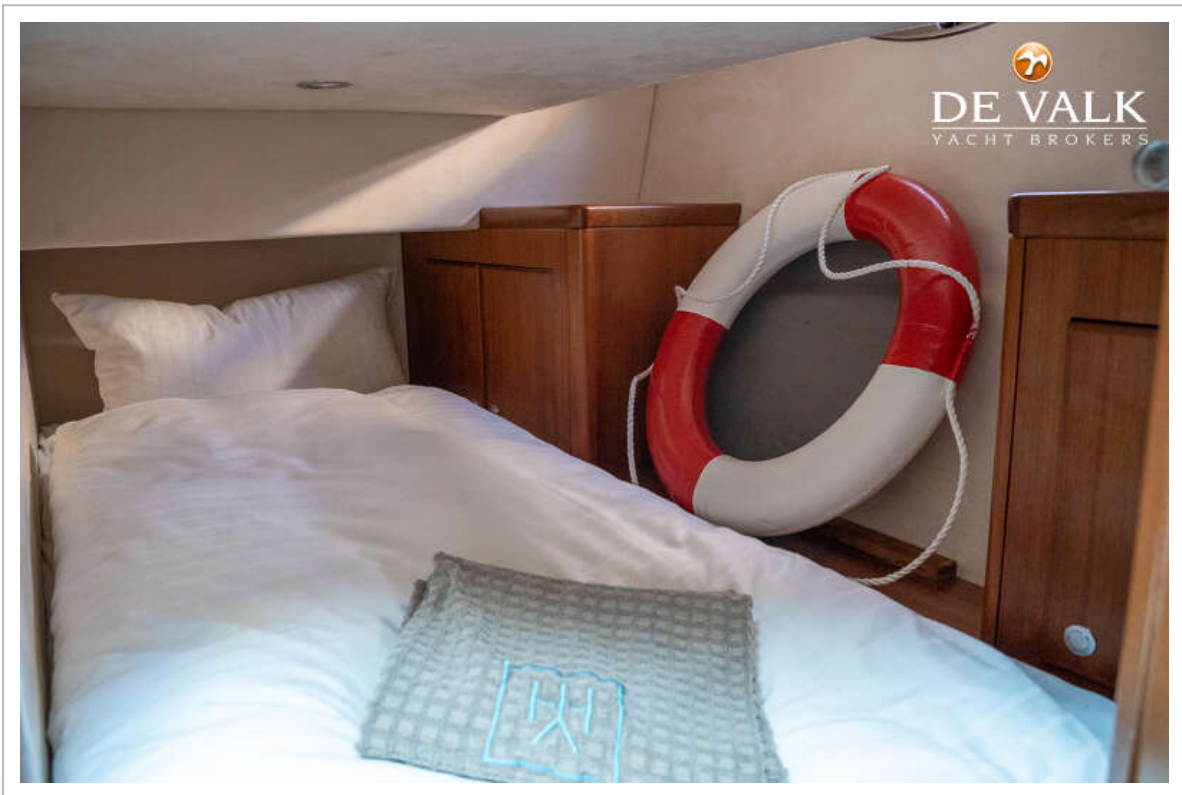


# GALEON 390 FLY

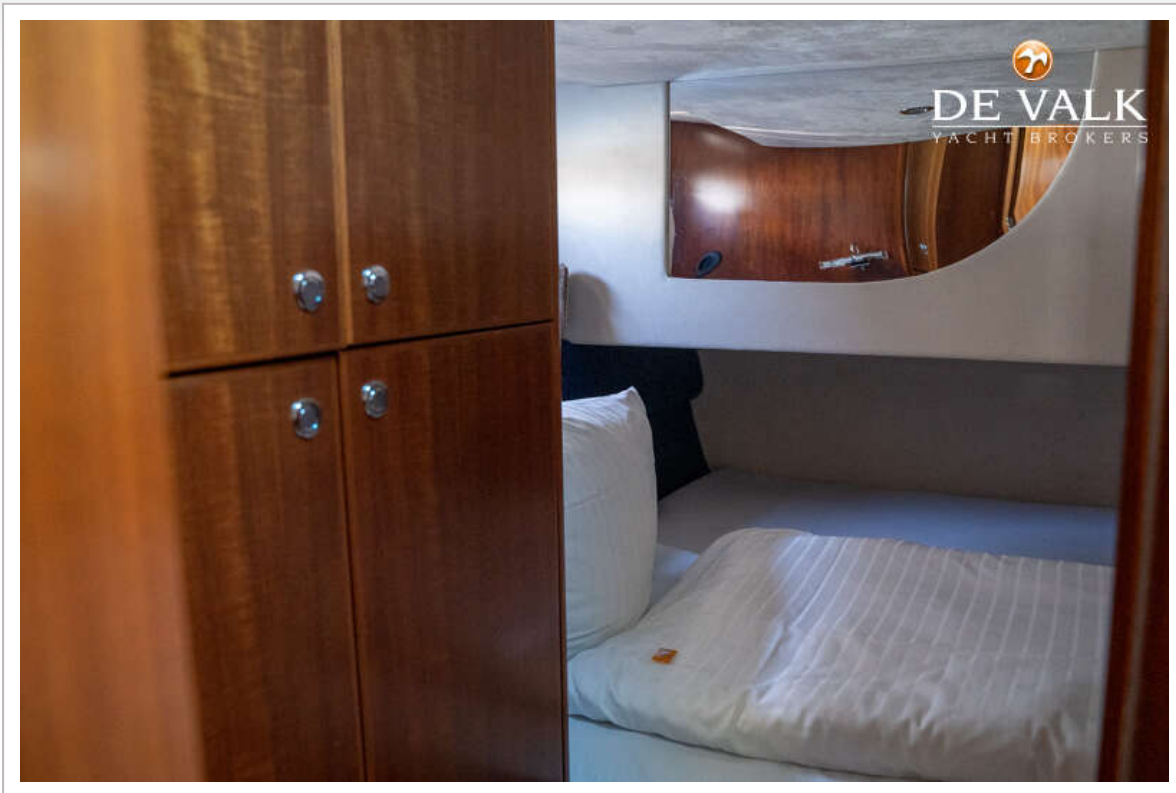




# GALEON 390 FLY



# GALEON 390 FLY





# GALEON 390 FLY

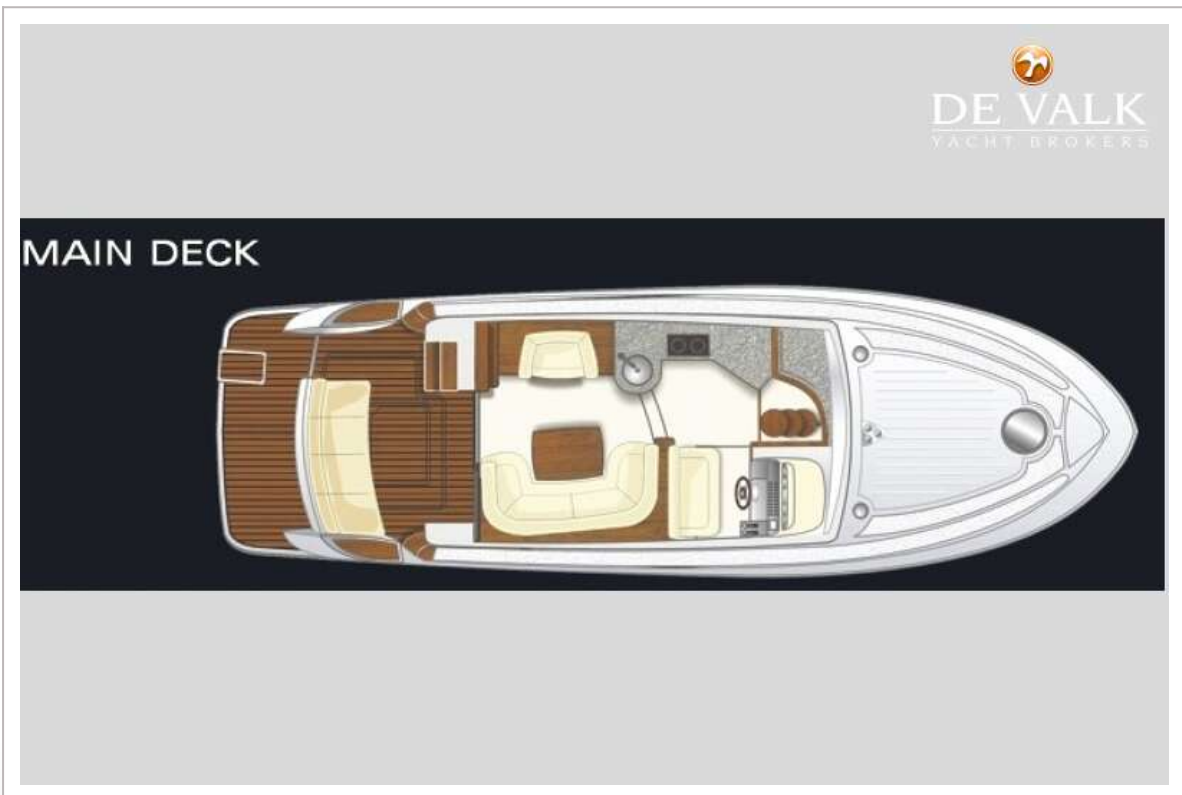


# GALEON 390 FLY





# GALEON 390 FLY



# GALEON 390 FLY

