



DE VALK
YACHT BROKERS



FEADSHIP VAN LENT



DE VALK
YACHT BROKERS

VAN DE MAKELAAR

De Feadship van Lent wordt online geveild via Bright Auctions. Bieden is uitsluitend mogelijk via het platform van Bright Auctions. Alle informatie over de veiling is beschikbaar op: <https://bit.ly/4ko8FKp> Een klassiek motorjacht met karakter en een tijdloze uitstraling. De huidige eigenaar is de derde eigenaar van het jacht en heeft haar zoveel mogelijk in originele staat behouden, met name het interieur. Er is een rompinspectierapport beschikbaar dat aanvullend inzicht geeft in de staat van het schip.

Mark Hesselmans

SPECIFICATIES

Afmetingen	15.57 x 4.30 x 1.40 (m)	Bouwer	Feadship Van Lent
Bouwjaar	1965	Hutten	2
Materiaal	Staal	Slaapplaatsen	4
Motor(en)	2 x Mercedes OM352 diesel	Pk/Kw	2 x 125.00 (pk), 92.00 (kw)
Vraagprijs	€ 199.500 (BTW Betaald)	Ligplaats	contact Loosdrecht

CONTACT

Kantoor	De Valk Loosdrecht B.V.	Telefoon	+31 (0)35 582 90 30
Adres	't Breukeleveense Meentje 6 1231LM Loosdrecht / Wijdmeren NL	E-mail	loosdrecht@devalk.nl

DISCLAIMER

Hoewel er uiterste zorg besteed is aan de correctheid, volledigheid en actualiteit van onze informatie kunnen hieraan geen rechten worden ontleend.



ALGEMEEN

Model	FEADSHIP VAN LENT
Type	motorjacht
Lengte (m)	15,57
Breedte (m)	4,30
Diepgang (m)	1,40
Bouwjaar	1965
Gebouwd door	Feadship Van Lent
Land	Nederland
Waterverplaatsing (t)	22
Romp materiaal	staal
Romp kleur	wit
Rompvorm	deep-V
Dek materiaal	staal
Afwerking dek	teak 2009/2010 1/2 inch teak (12.5 mm) on 1/2 inch marine ply
Afwerking kuip	teak
Raamlijsten	Chromium plated brass
Raammateriaal	normaal glas
Dekluik	ja
Patrijspooten	roestvast staal 14
Mast neerklapbaar	handbediend
Brandstoftank (liter)	staal 1750
Brandstoftank 2 (liter)	staal 350
Drinkwatertank (liter)	staal 1000
Inhoudsmeter (drinkwatertank)	ja
Vuilwatertank (liter)	polyester 2X
Grijswatertank (liter)	1 steel and 1 stainless steel
Extra info romp	ja
Extra info	ja

ACCOMMODATIE



Hutten	2
Slaapplaatsen	4
Interieur	teak
Vloer	teak With carpet
Achterdek	ja
Schuifdak	handbediend
Kaartentafel	Collapsible
Achterkajuit	ja
Dinette om te bouwen	+ saloon bench can be converted in to a double
Openslaande deur naar kuip	ja
Keuken	ja
Aanrechtblad	Original Primrose Formica
Spoelbak	roestvast staal
Kooktoestel	elektrisch
Combi magnetron/oven	ja
Koelkast	ja
Waterdruksysteem	elektrisch
Eigenaarshut	tweepersoonsbed
Kledingkast	hangend
Badkamer	en suite
Toilet	en suite
Toilet Systeem	elektrisch
Wasbak	in de badkamer
Douche	en suite
Gastenhut 1	v-bed
Badkamer	en suite
Toilet	en suite
Toilet systeem	elektrisch
Wasbak	in de badkamer
Douche	en suite
Extra info	ja



MOTOR(EN)

Aantal motoren	2
Merk	Mercedes
Type	OM352
Pk	125
kW	92
Brandstof	diesel
Motoruren	3000
Koelsysteem motor	indirecte warmtewisselaar
Aandrijving	schroefas
Motorbediening	bowden kabels
Keerkoppeling	hydraulisch
Boegschroef	elektrisch
Type schroef	vast
Smering schroefas	vet
Elektrische lenspomp	ja
Generator	natte uitlaat Whisper 8K
Startaccu	2X
Lichtaccu	4X
Generatoraccu	ja
Boegschroefaccu	ja
Acculader/omvormer	Mastervolt Mass Combi 24 V/2Kw -60 hz
Extra info	Fuel system, fitted with Racor twin switchable primary fuel filt

NAVIGATIE

Kompas	2X
Dieptemeter	Echo sounder St 50 Tridata (not working)
Log	Raymarine Log St 60 Tridata
Windmeetset	Wind instruments St 40
Marifoon	Icom Marine IC M 59
Autopiloot	Original Pinta as fitted from new by Van Lent requires attention

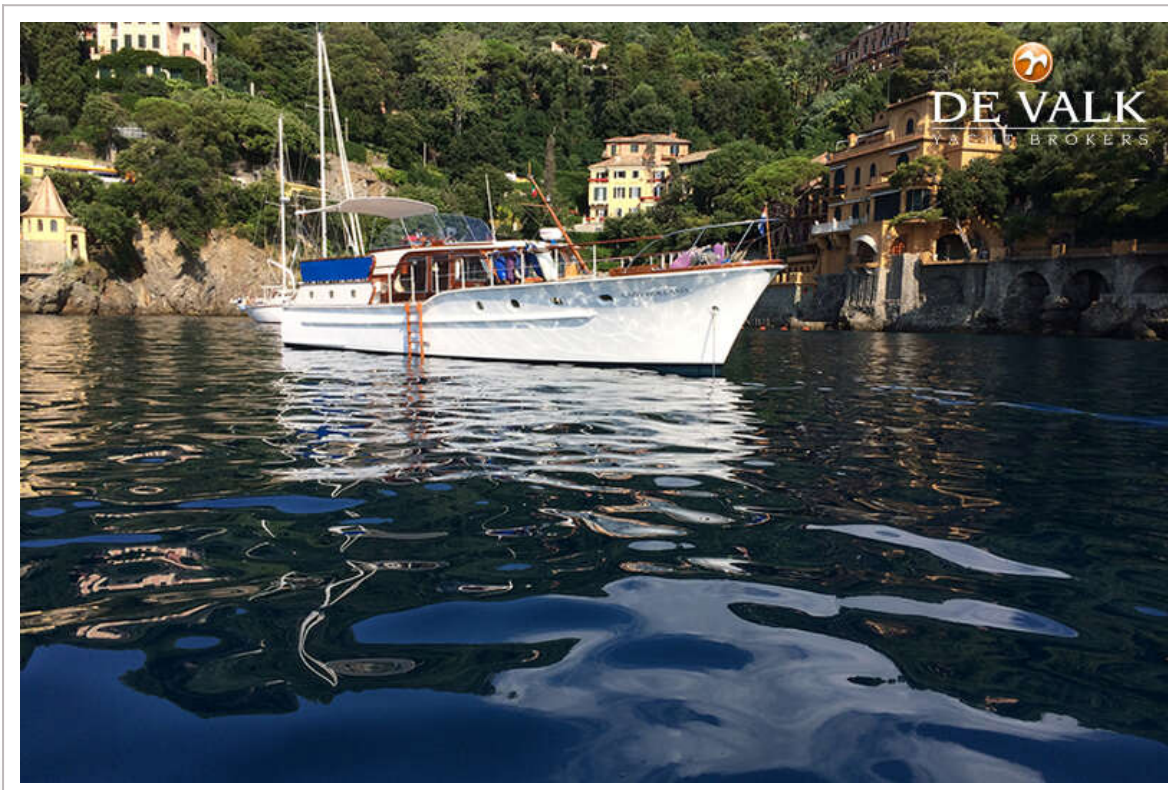


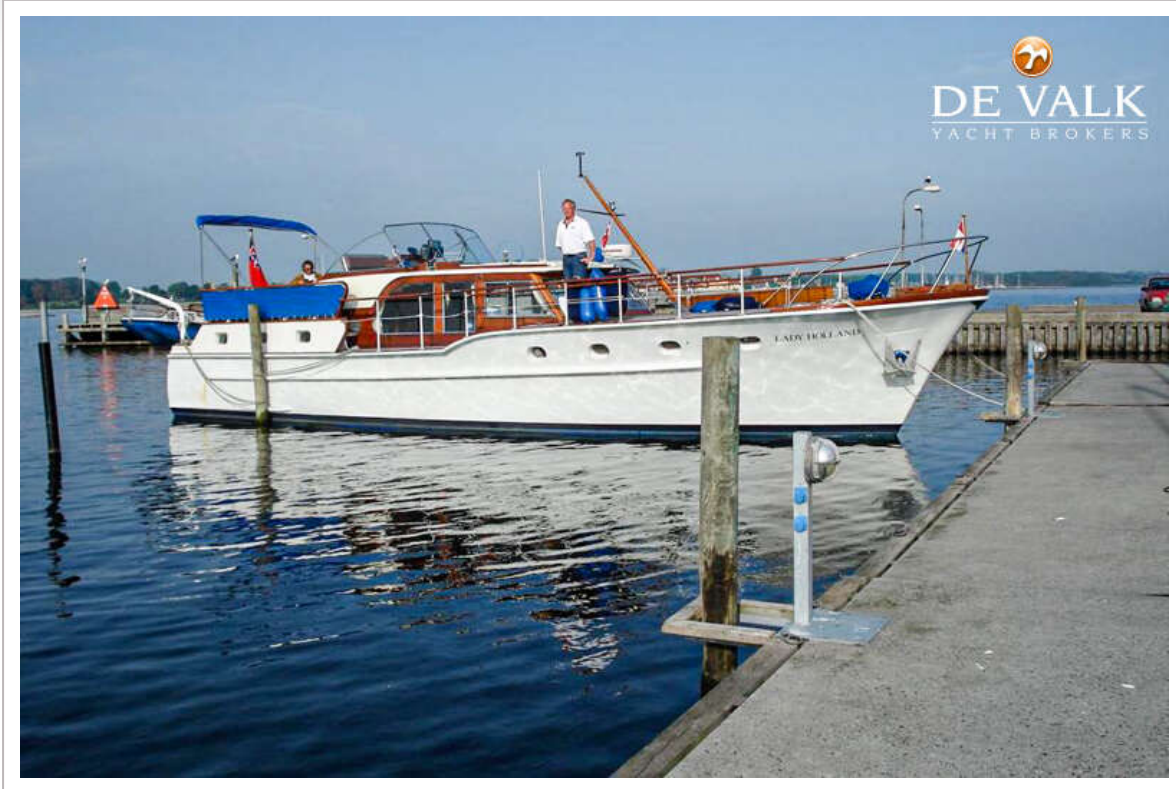
Radar/plotter	ja
Navigatieverlichting	ja

UITRUSTING

Bimini	ja
Kuiptafel	Needs maintenance
Zwemtrap	hout 2, 1x stainless steel and 1x original timber ladder
Anker	Danforth
Ankerketting	12mm chain 80m
Ankerlier	elektrisch Francis E900
Bijboot	vaste romp 11 ft & 25 HP
Davits	staal
Zeereeling	roestvast staal
Zij-instap in reling	Both sides
Slingerruit	Defect
Hoorn	ja
Stootkussens	ja
Landvasten	ja
Radio	SSB





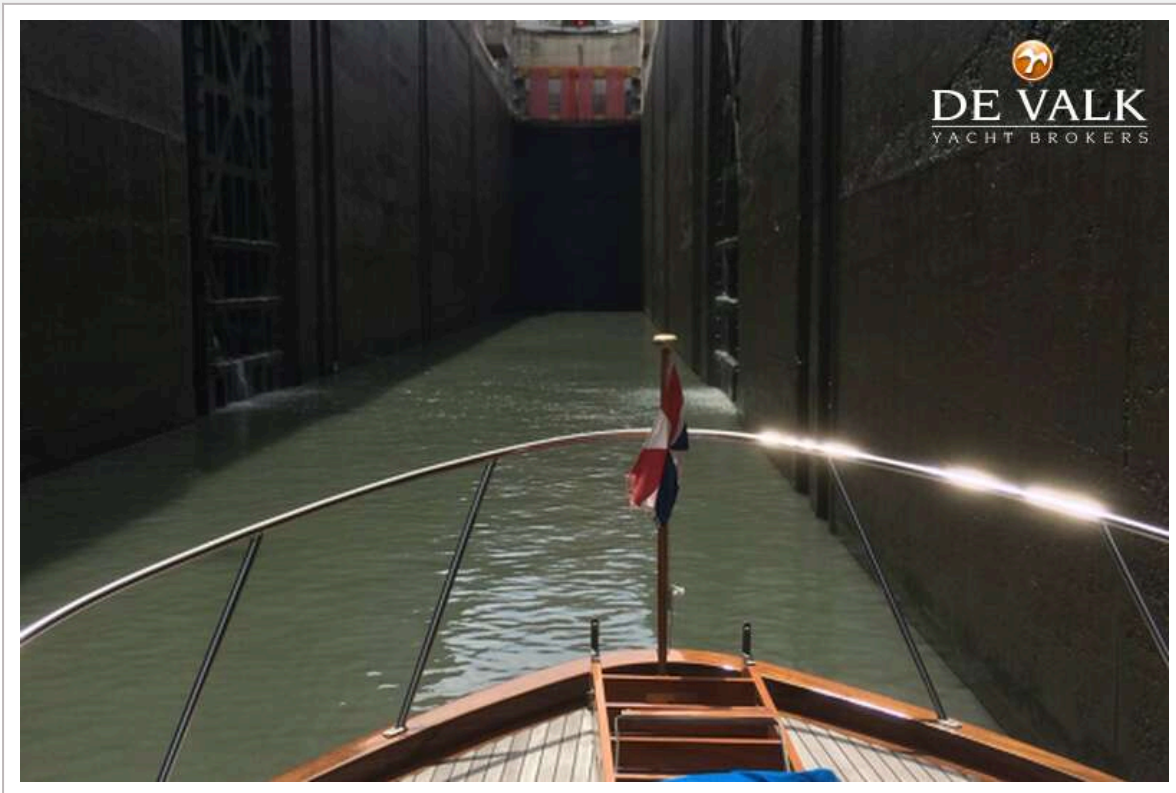




FEADSHIP VAN LENT



FEADSHIP VAN LENT

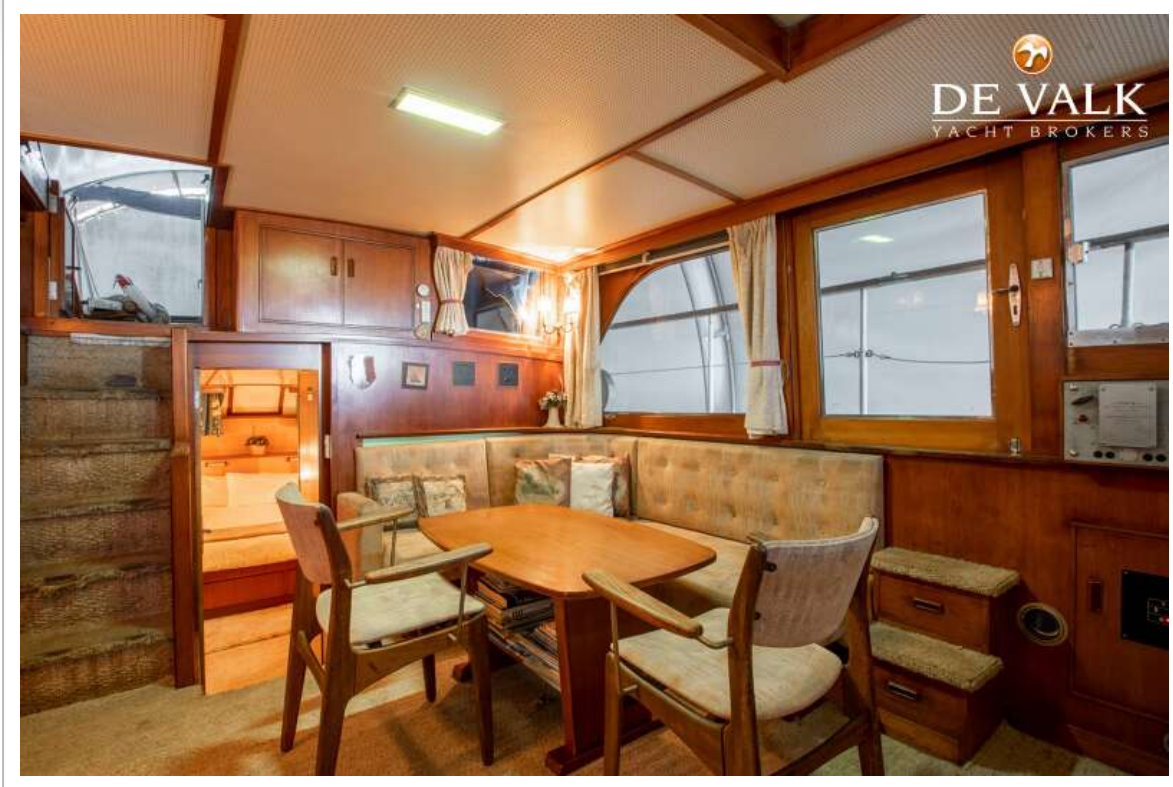








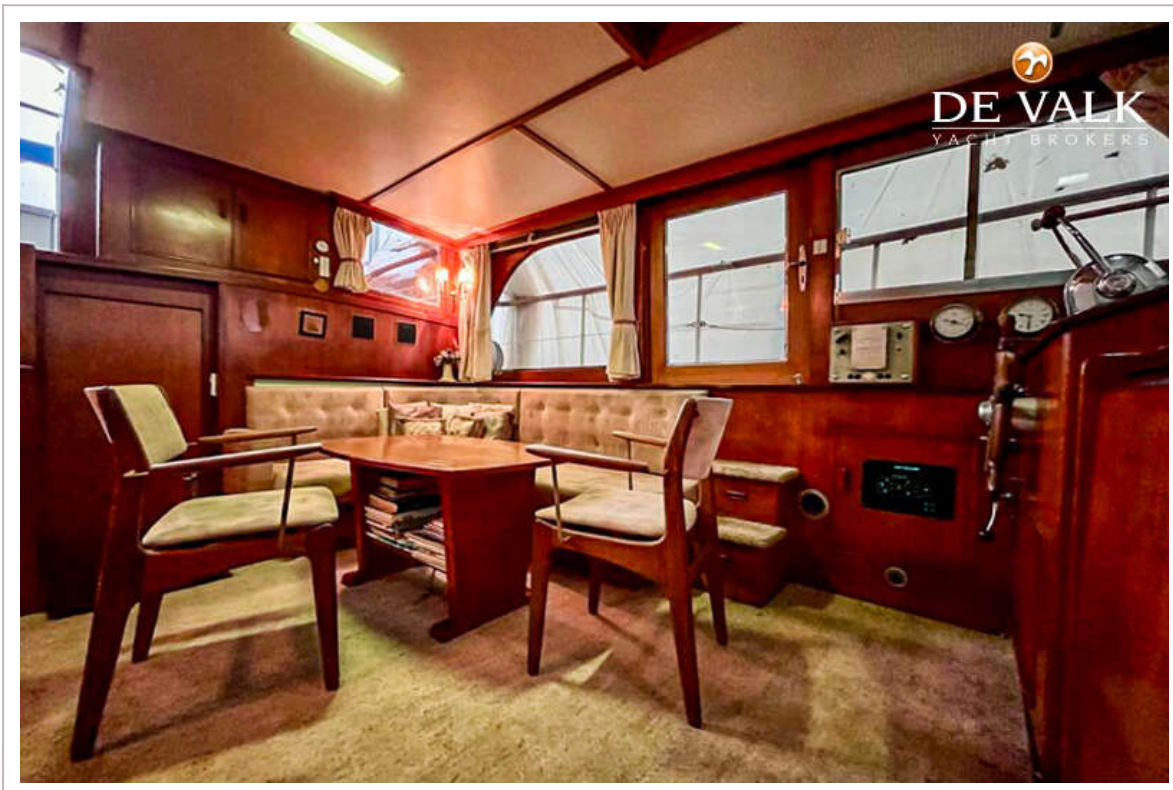
FEADSHIP VAN LENT

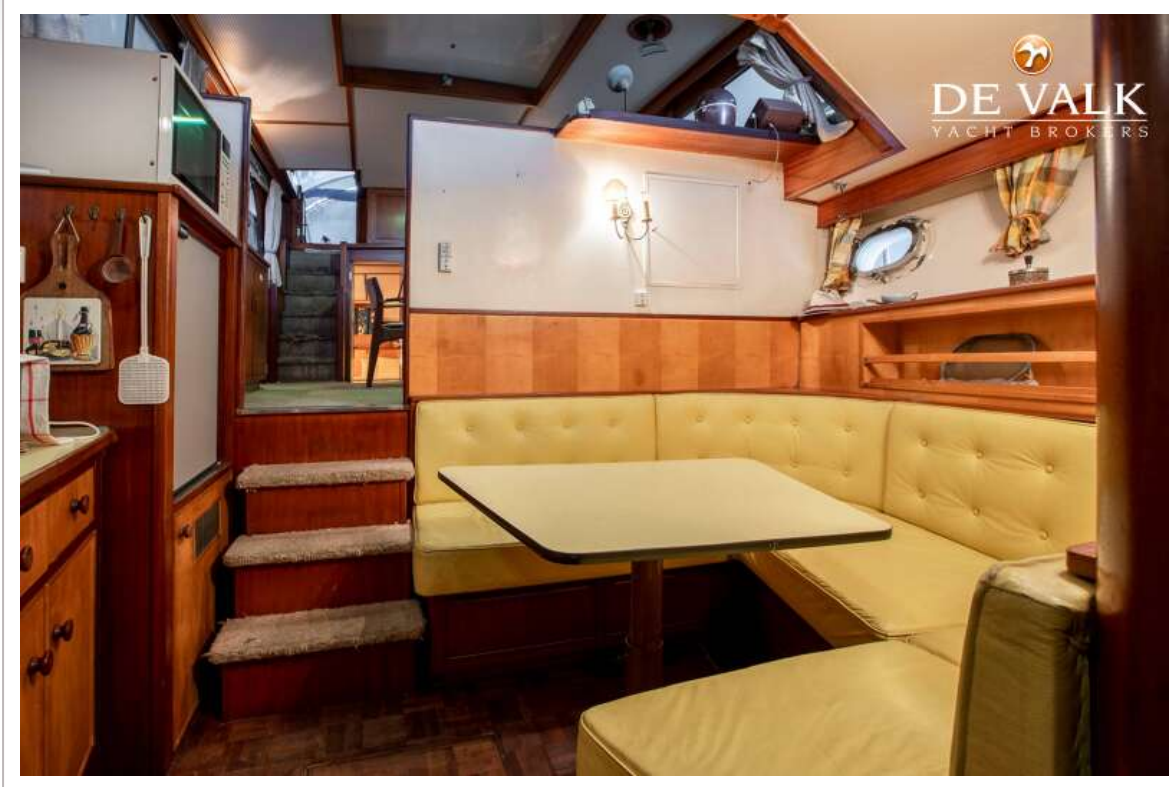


FEADSHIP VAN LENT



FEADSHIP VAN LENT

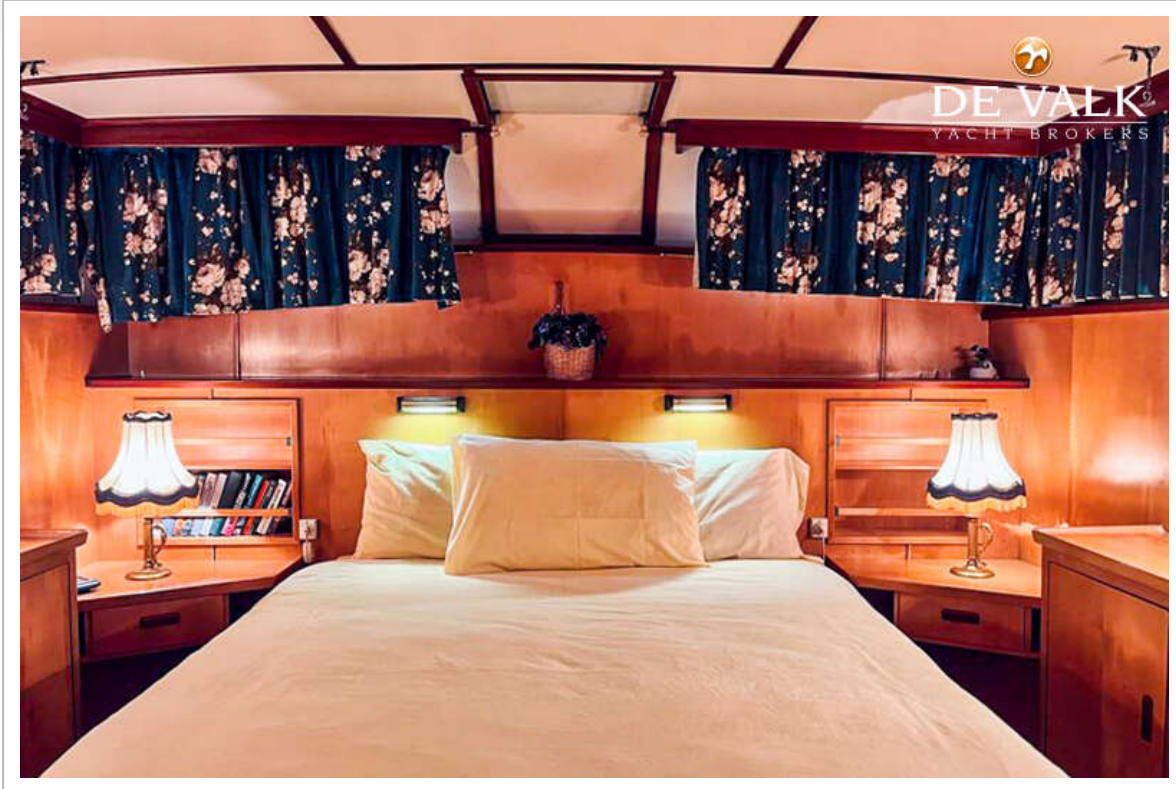




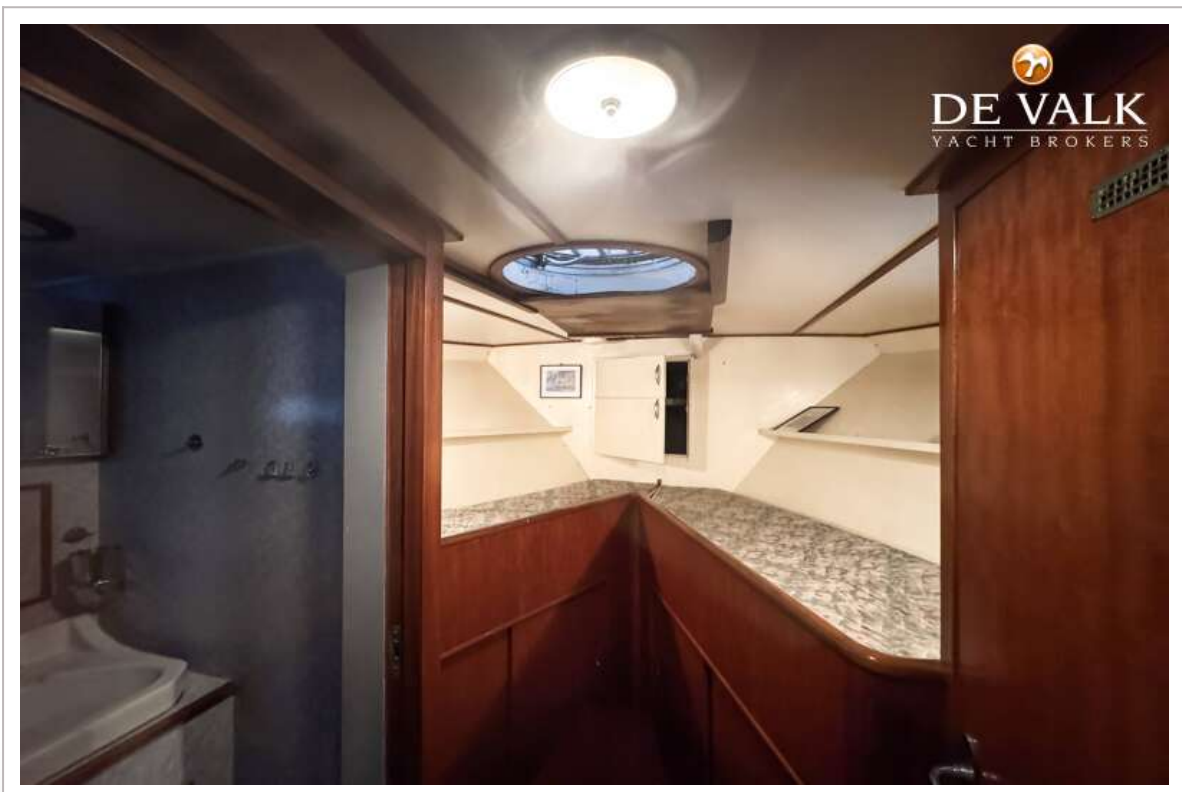
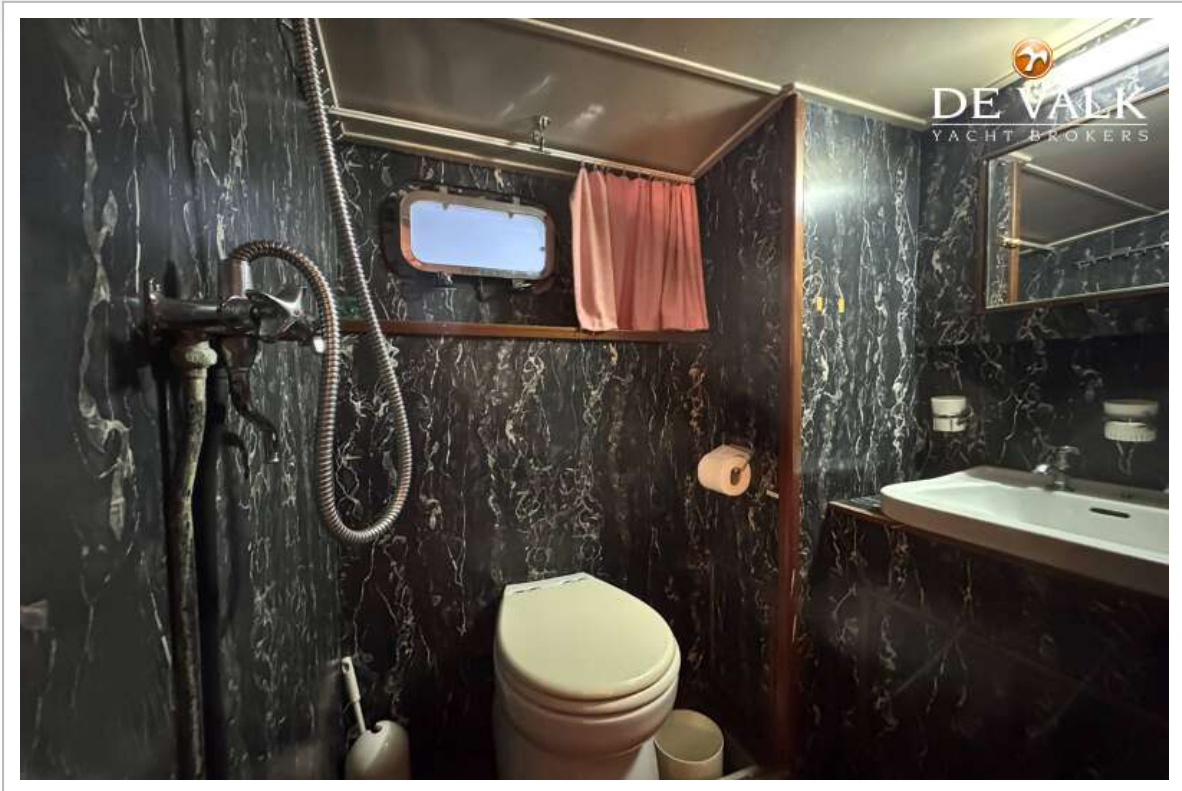
FEADSHIP VAN LENT

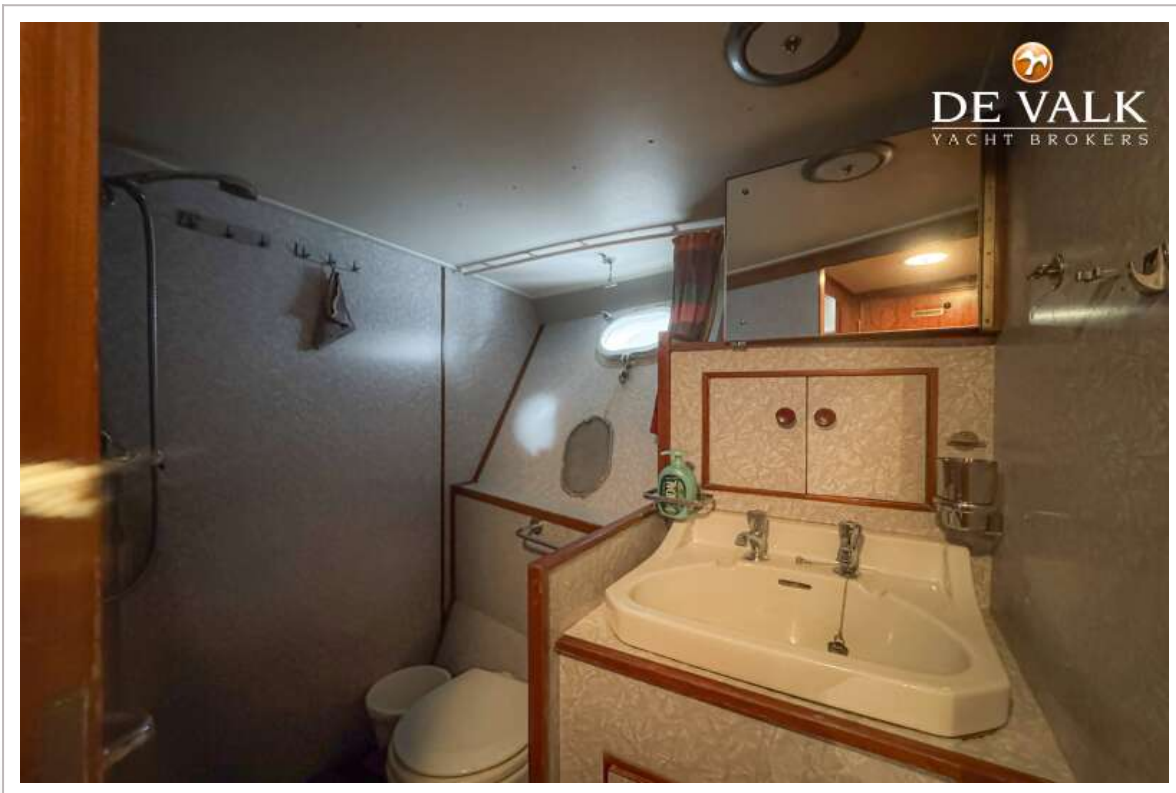


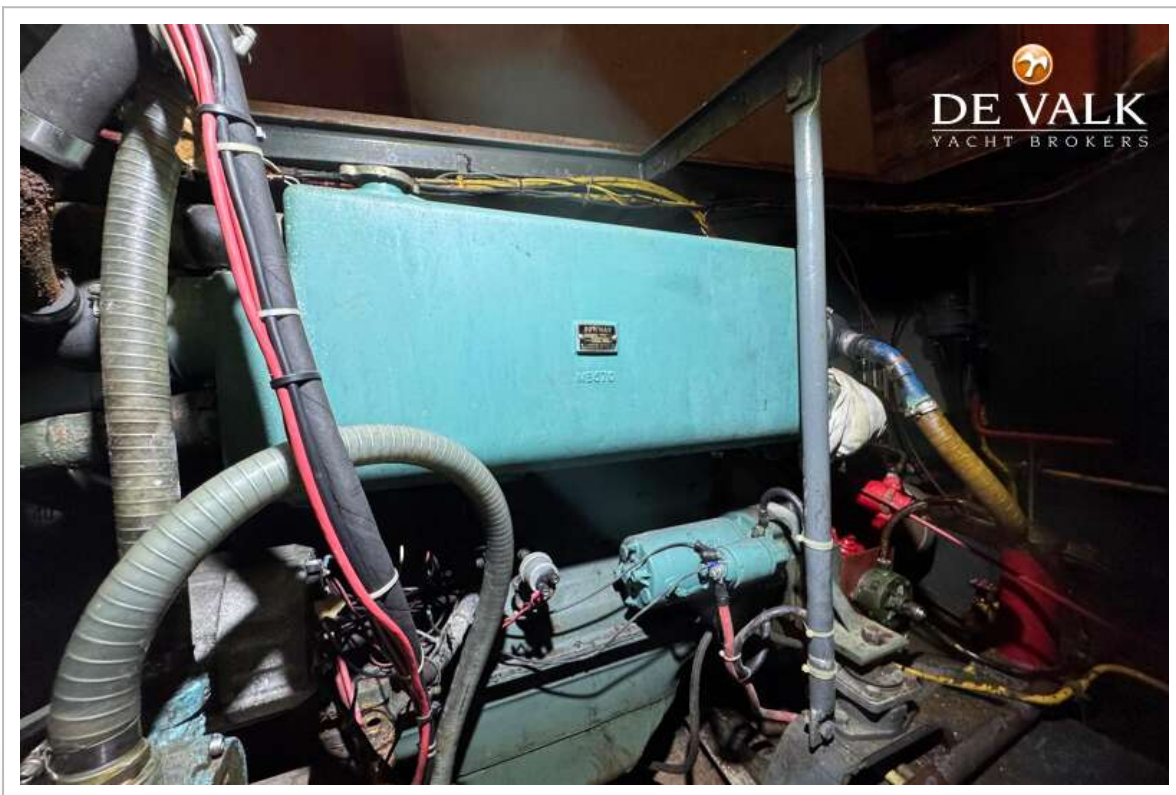
FEADSHIP VAN LENT

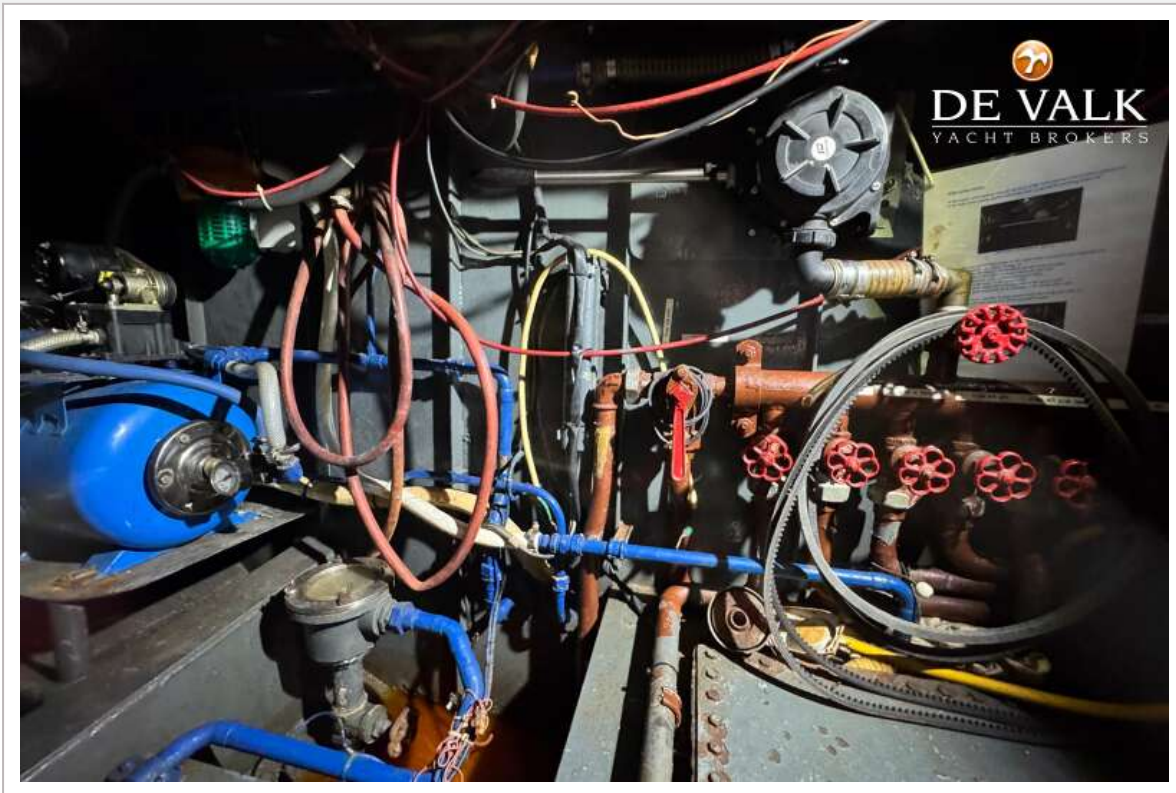


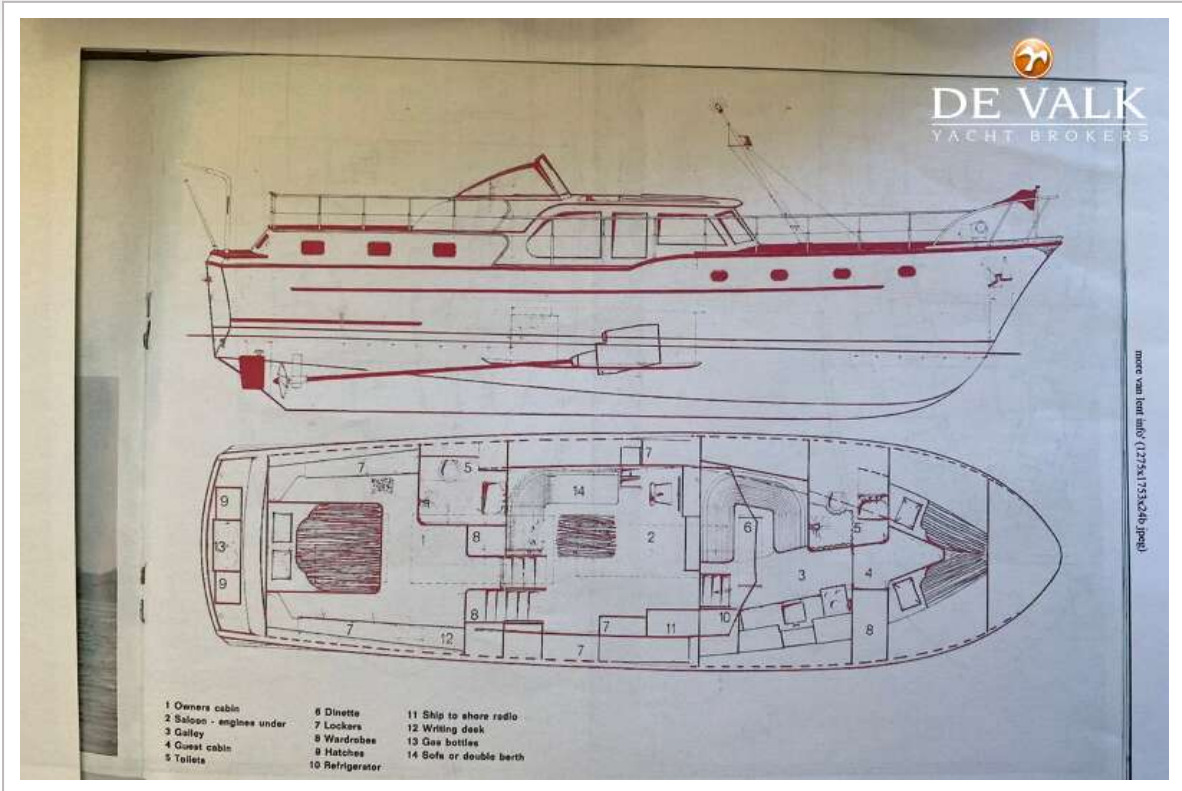












c. van lent & zonen 008 (1275x1753x24b.jpg)

51 ft. Raised deck type twin screw diesel Motor Yacht

Length O.A. 51' 1" - 15,57 m
Length W.L. 48' 4" - 14,52 m
Beam 14' 1" - 4,30 m
Draft 4' 1" - 1,26 m

Displacement approx. 20 tons

Construction Hull and decks all-welded, Lloyds tested Siemens-Martin steel. Superstructure and deck covering of selected Burma teak. Interior of teak and best quality veneered marine ply. Colour schemes to owners choice.

Main engines Handled pair of DAF diesel engines type DS 575 M each developing 140 HP at 2300 RPM. Hydraulic reverse/reduction gears. Other engines to owners choice.

Fuel capacity 468 gallons (2100 liters)
Water capacity 225 gallons (1000 liters)

Standard equipment Ship to shore radio, direction finder, automatic pilot, electric anchor winch, echo sounder, central heating, diesel generator and many other special features.

