



NORDIA 49 CRUISER

NORDIA 49 CRUISER

VAN DE MAKELAAR

Ocean going aluminium hull cruiser in top condition from the Royal Van Dam Dutch Shipyard. Yacht easy to handle with hydraulic bow thruster & hydraulic furlings and winches. Comfortable center cockpit with hard top dodger. Fully airconditioned and heat. Huge Master cabin with ensuite bathroom & separate stall shower. Underwater hull blasted & treated with epoxy primer & antifouling in 2022. Above waterline hull painted in 2020

Sofia Iliia-Salvanou

SPECIFICATIES

Afmetingen	14.90 x 4.60 x 1.80 (m)	Bouwer	Van Dam Nordia Jachten B.V.
Bouwjaar	1990	Hutten	3
Materiaal	Aluminium	Slaapplaatsen	6
Motor(en)	1 x PERKINS 4.236 diesel	Pk/Kw	90.00 (pk), 66.24 (kw)
Vraagprijs	verkocht (BTW)	Ligplaats	elders / niet bij verkoopkantoor

CONTACT

Kantoor	De Valk Corfu	Telefoon	(+30) 6948681503
Adres	New Port of Corfu, near Gouvia Marina 490 83 Corfu GR	E-mail	corfu@devalk.nl

DISCLAIMER

Hoewel er uiterste zorg besteed is aan de correctheid, volledigheid en actualiteit van onze informatie kunnen hieraan geen rechten worden ontleend.



NORDIA 49 CRUISER

ALGEMEEN

Model	NORDIA 49 CRUISER
Type	zeiljacht
Lengte (m)	14,90
Breedte (m)	4,60
Diepgang (m)	1,80
Bouwjaar	1990
Gebouwd door	Van Dam Nordia Jachten B.V.
Land	Nederland
Ontwerper	Robert Van Dam
Romp materiaal	aluminium
Romp kleur	wit
Kiel type	vin kiel Scheel
Materiaal opbouw	aluminium
Stootlijst	aluminium
Dek materiaal	aluminium
Afwerking dek	teak Replaced: 2010 first quality Burma Repaired 2020,recaulking 2022
Afwerking kuip	teak
Antifouling (jaar)	2022
Dorades	ja
Raamlijsten	aluminium
Raammateriaal	hardglas
Dekluik	GEBO hatches
Patrijspoorten	ja
Isolatie	ja
Brandstoftank (liter)	750 Lt built into the keel plus 70 Lt Day tank
Inhoudsmeter (brandstoftank)	Not working properly. in need of repair work.
Drinkwatertank (liter)	aluminium 1100 Built in into the keel
Inhoudsmeter (drinkwatertank)	Not working properly. in need of repair work.
Vuilwatertank (liter)	350
Vuilwatertank afvoer	3 way valve



NORDIA 49 CRUISER

Grijswatertank (liter)	120 built into the keel.
Stuurwiel	ja
Buiten stuurstand	ja
Noodhelmstok	ja
Extra info romp	2022 Blasted below waterline Alum foundOK Epoxy primer,antifoul.
Extra info verfsysteem	2020 painted above waterline including Mast
Extra info	Black water stainless steel tank under the Dinette.

ACCOMMODATIE

Hutten	3
Slaapplaatsen	6
Indeling	ja
Vloer	parket
Vaste buiskap	ja
Salon	Leather cushions dark grey
Verwarming	EBERSPAECHER hot air diesel
Airco	Double unit
Navigatie ruimte	ja
Kaartentafel	ja
Achterkajuit	ja
Dinette	ja
Openslaande deur naar kuip	ja
Keuken	ja
Aanrechtblad	marmer
Spoelbak	roestvast staal
Kooktoestel	ja
Oven	ja
Afzuigkap	ja
Gasdetector	Ventilated Gas locker, shut off valve
Koelkast	ja



NORDIA 49 CRUISER

Vriezer	ja
Warmwatersysteem	Boiler 60Lt to engine & 230V electric
Waterdruksysteem	ja
Kokendwaterkraan	ja
Koffiezetapparaat	Only filter coffee pot
Kommaliewan	ja
Eigenaarshut	tweepersoonsbed
Kledingkast	hangend en legplanken
Badkamer	en suite
Toilet	en suite
Toilet Systeem	handbediening
Wasbak	in de badkamer
Douche	en suite
Gastenhut 1	stapelbed X2
Kledingkast	ja
Badkamer	apart
Toilet	apart
Toilet systeem	handbediening
Wasbak	in de badkamer
Douche	apart
Gastenhut 2	stapelbed X2. Port Cabin, lower berth can be transformed to Double bed.
Kleerkast	ja
Badkamer	apart
Toilet	apart
Wasbak	in de badkamer
Douche	apart

MOTOR(EN)

Aantal motoren	1
Merk	PERKINS



NORDIA 49 CRUISER

Type	4.236
Pk	90
kW	66.24
Brandstof	diesel
Gereviseerd in jaar	2010
Motoruren	5800
Aandrijving	schroefas
Schroefas afdichting	Serviced in May 2022
Boegschroef	hydraulisch
Keerkoppeling	2010 revised
Type schroef	vast
Schroefbladen	3
Materiaal schroefas	staal
Elektrische lenspomp	ja
Elektrische installatie	ja
Generator	ONAN 6,5Kw 2019 revised
Accu's	ja
Startaccu	X 3 100Ah Year: 2019
Lichtaccu	X 4 230Ah Year: 2021
Accu monitor	ja
Acculader	ja
Zonnecellen	ja
Walstroom	met kabel
Extra info	Small converter 350W and 24V/12V/230V

NAVIGATIE

Kompas	Sestrel pedestal
Dieptemeter	Raymarine ST60
Dieptemeter/log	Raymarine ST60
Windmeetset	Raymarine ST60+close haul
Repeaters	Raymarine



NORDIA 49 CRUISER

Marifoon	Sailor RT 2048 train & tram Inmarsat C
Autopiloot	Raymarine ST7001 connected to Robertson electric drive unit
Radar	Raymarine RL70c
GPS	FURUNO GP32
Plotter/GPS	Raymarine RL70L
Navtex	FURUNO NX300
Epirb	ja
Navigatieverlichting	ja

UITRUSTING

Buiskap	ja
Kuiptent	ja
Kleine regen-buiskap (dodger)	Fixed al/nium, tempered glass to forward window Perspex to side
Bimini	ja
Raamkleden	ja
Kuipkussens	ja
Kuiptafel	ja
Zwemplatform	Built in into the transom
Zwemtrap	ja
Loopplank	Mechanical
Anker	Delta 40Kg
Ankerketting	70m 10mm
Ankerlier	NEW 2022-LOFRANS Tigres 1500W
Bijboot	ja
Buitenboordmotor	ja
Davits	X 2with LEWMAR 16ST winches integrated in pushpit together with
Zeereeling	ja
Hekstoel	ja
Reddingsvlot	Year of costruction: 2017
Reddingsvlot (pers)	6



Reddingsvlot laatst gekeurd	2022
Zwemvesten	Auto inflation X 4
Reddingsboei	ja
Ruitenwisser	ja
Radar reflektor	ja
Stootkussens	ja
Landvasten	ja
Gereedschap	ja
Radio-cd speler	SONY
Klok - barometer	ja
Brandblusser	X 3, Fire blanket
Brandblusser in motorkamer	ja

TUIGAGE

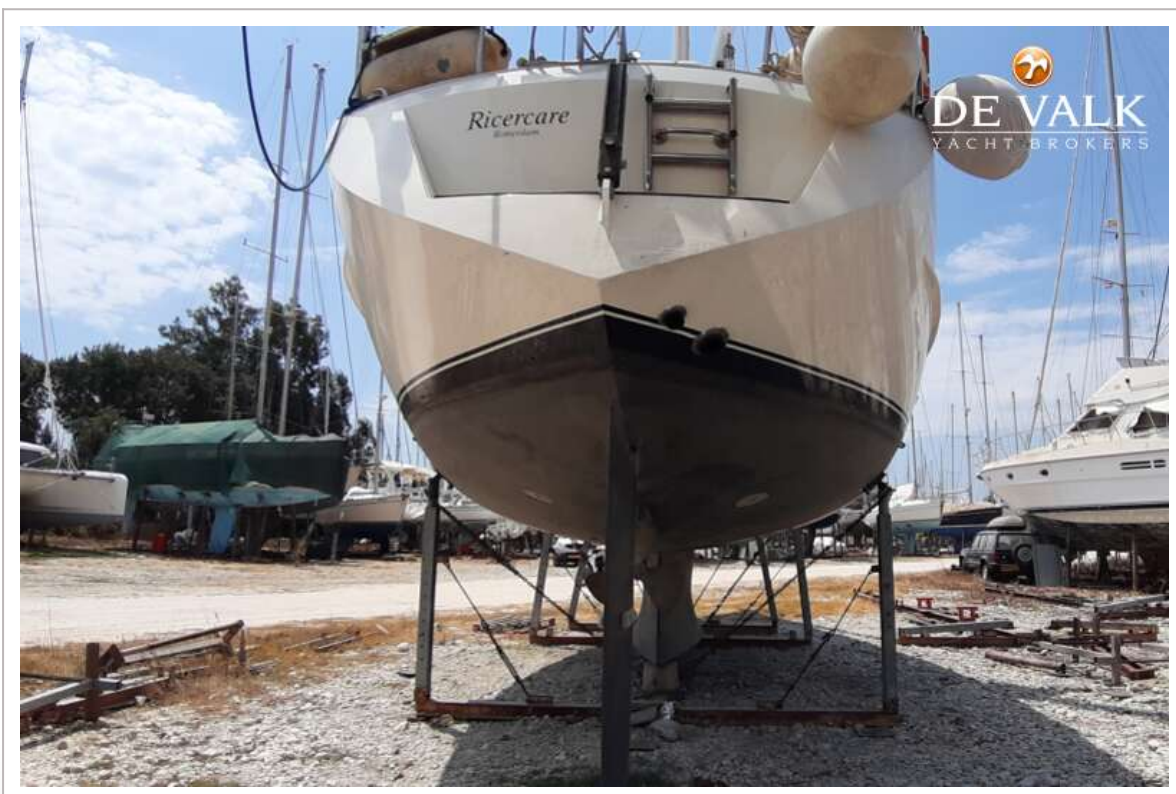
Tuigage	Renewal running Rigging in 2003 & Hydraulic furling by HULL SPAR
Standaard want	2010 renewal standing Rigging. Report available.
Materiaal mast	aluminium Deck stepped.
Zalingen	ja
Grootzeil	Furling into the mast. 2016 47m2 RECKMANN hydraulic
Genua	Roller. 2016. 90m2 RECKMANN hydraulic
Genua II	1990 Seldom used
Stormfok	1990 Seldom used
Primaire schootlieren	ja
Genua schootlieren	Hydraulic
Vallieren	ja
Extra info	Windlass LOFRANS TIGRES1200



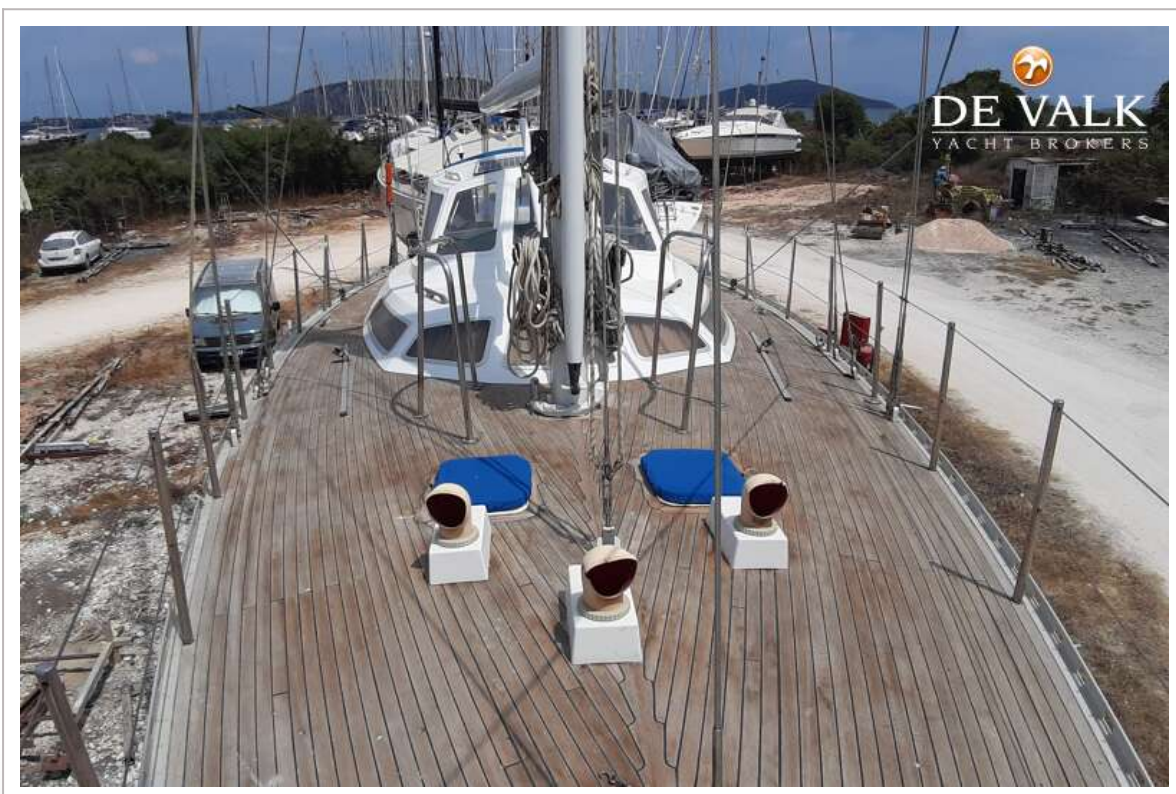
NORDIA 49 CRUISER



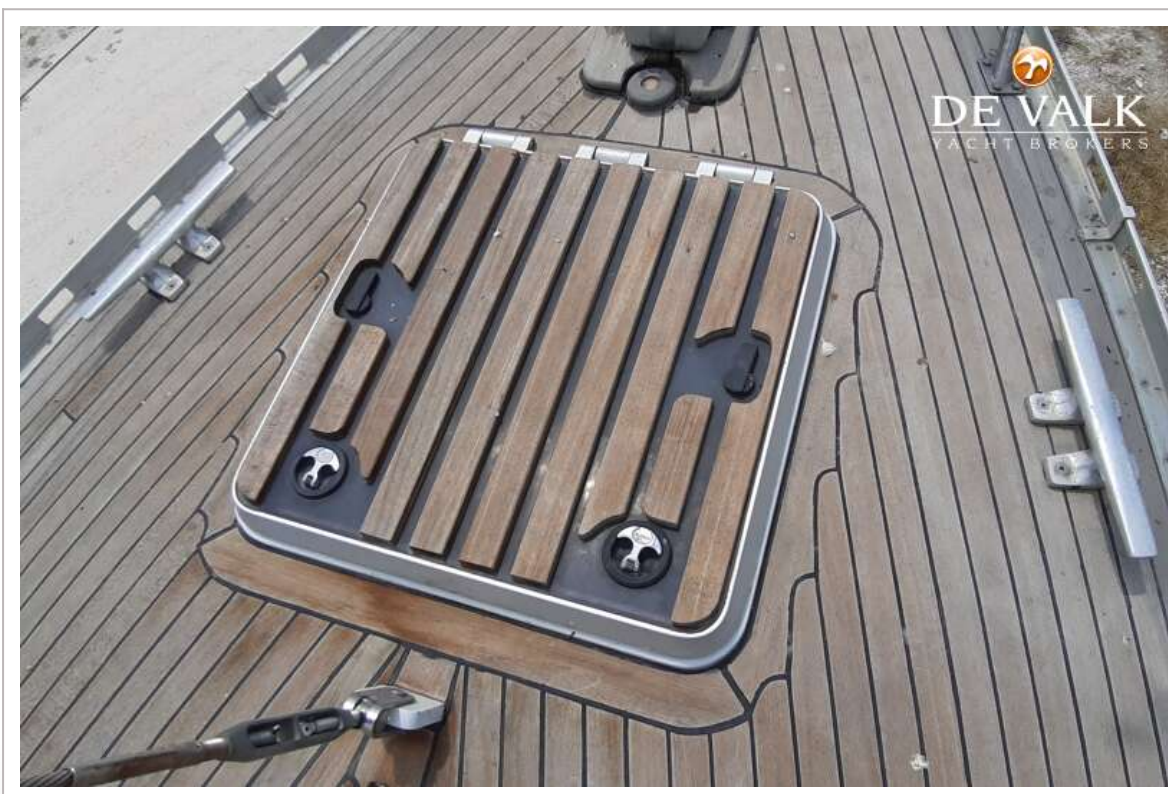
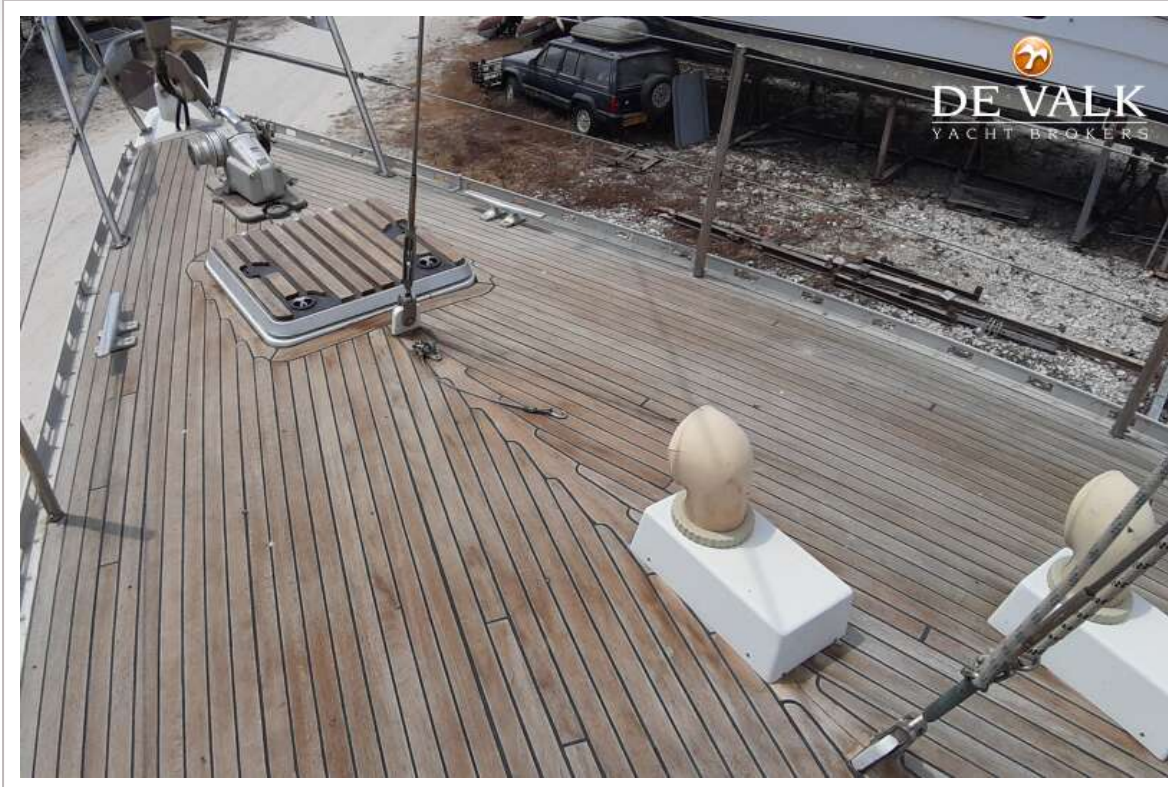
NORDIA 49 CRUISER



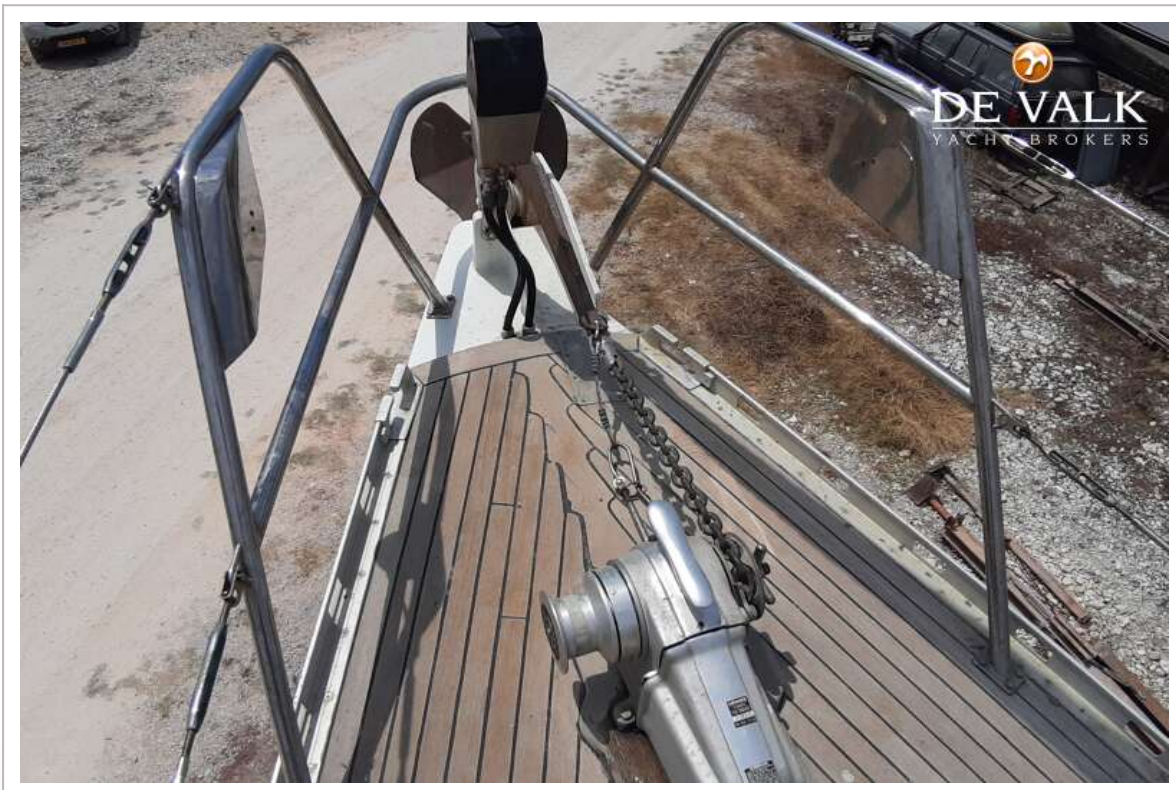
NORDIA 49 CRUISER



NORDIA 49 CRUISER



NORDIA 49 CRUISER



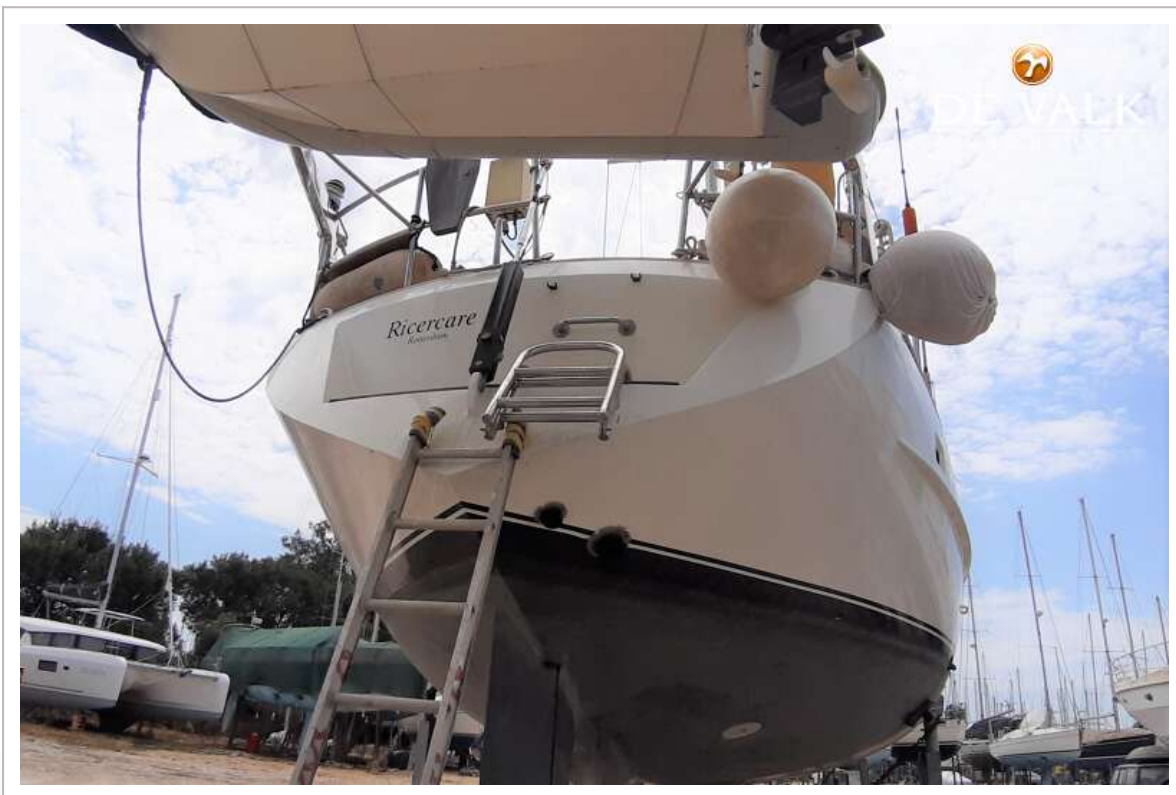
NORDIA 49 CRUISER



NORDIA 49 CRUISER



NORDIA 49 CRUISER



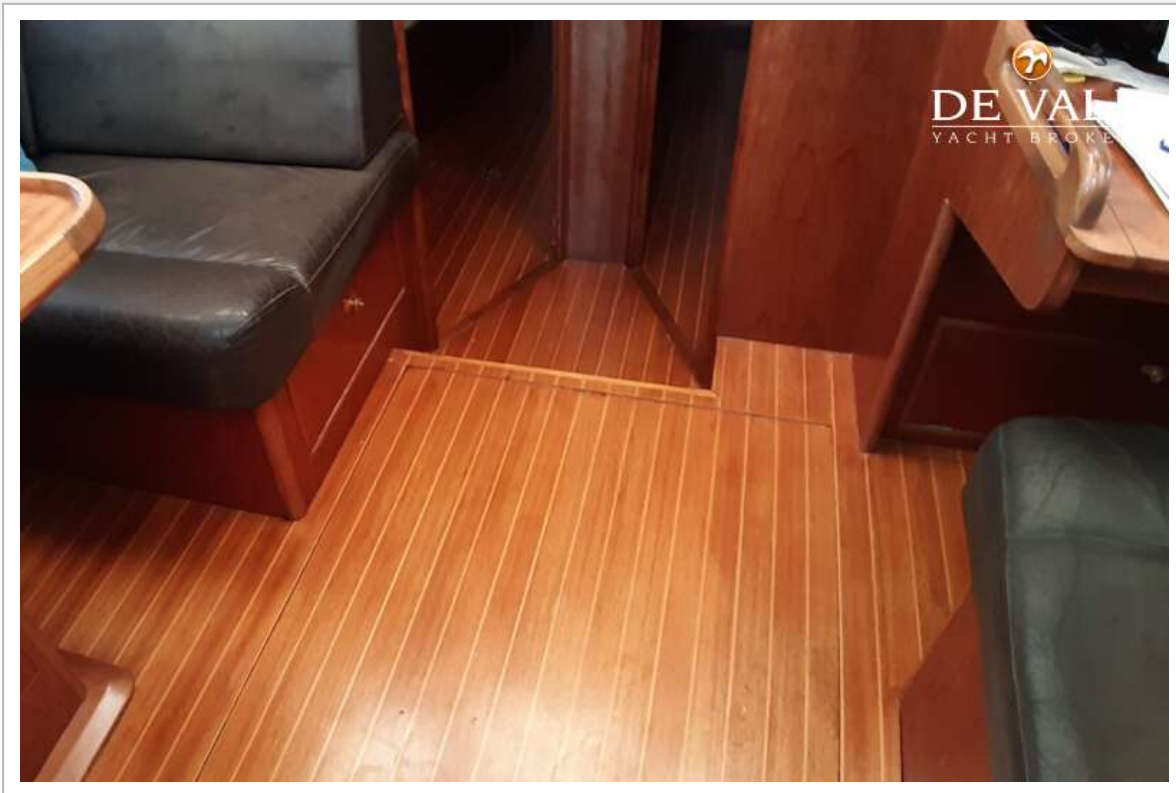
NORDIA 49 CRUISER



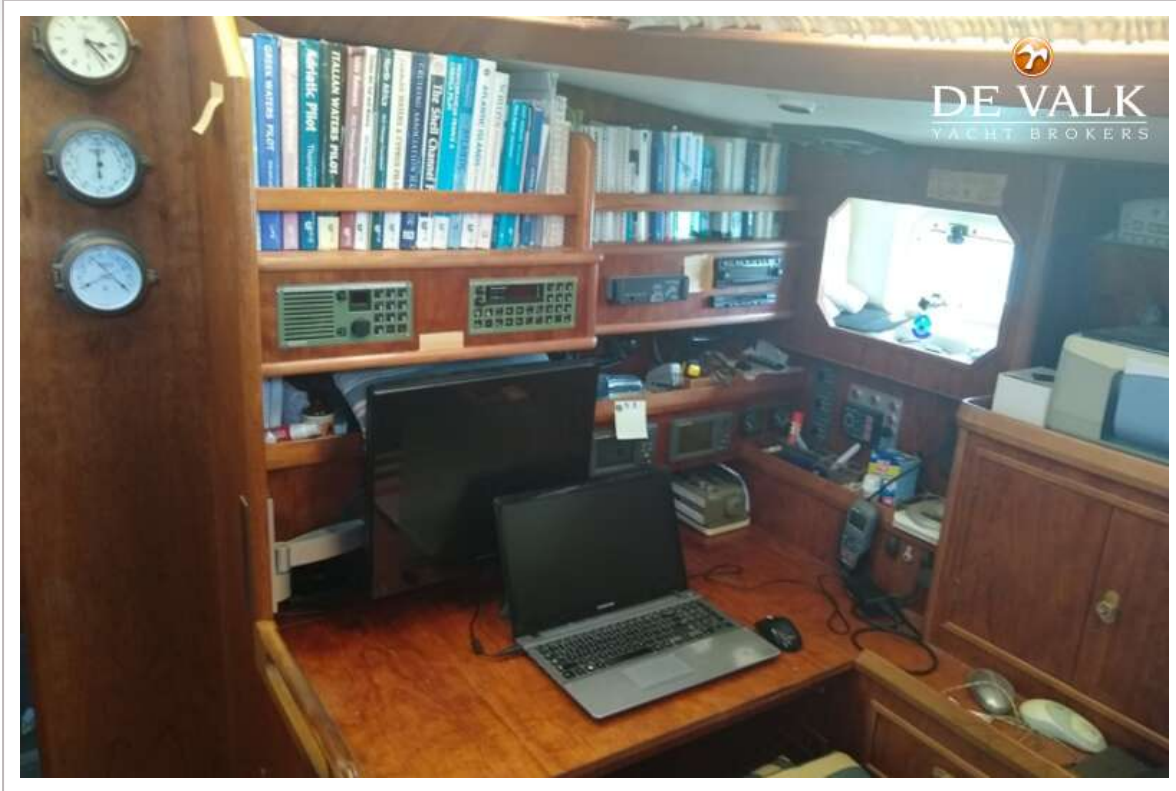
NORDIA 49 CRUISER



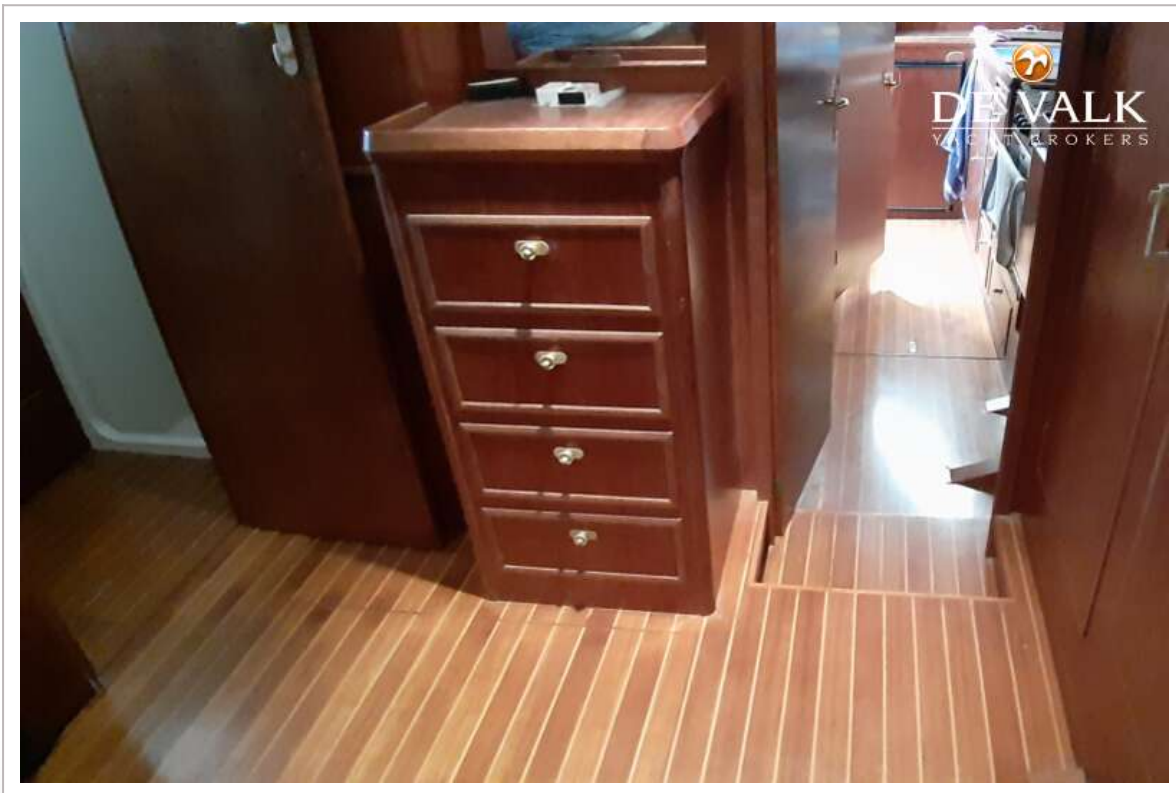
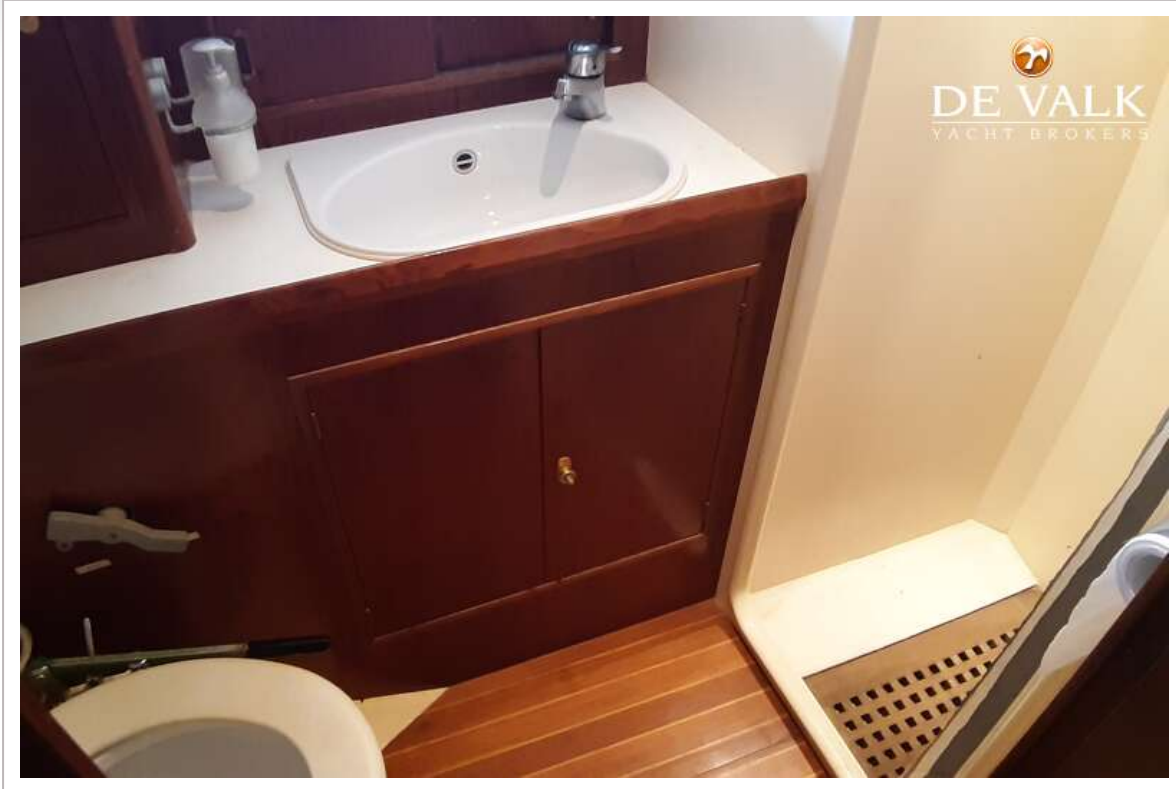
NORDIA 49 CRUISER



NORDIA 49 CRUISER



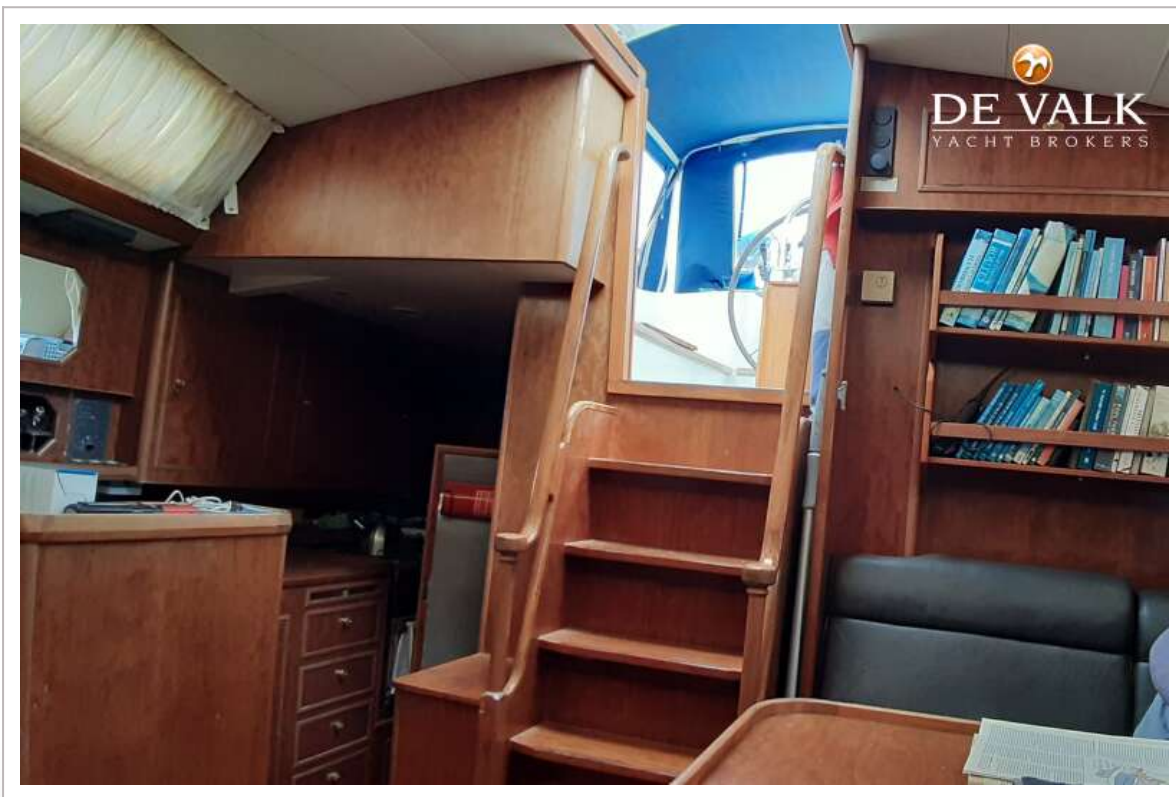
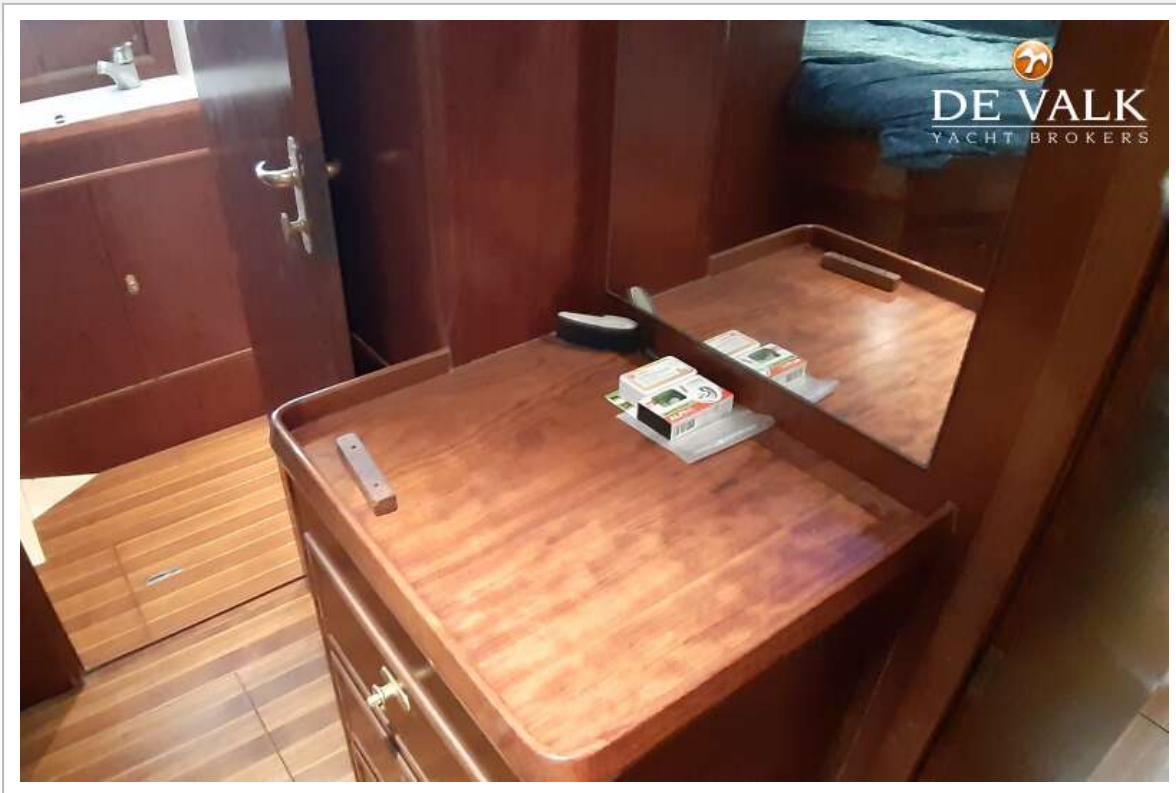
NORDIA 49 CRUISER



NORDIA 49 CRUISER



NORDIA 49 CRUISER



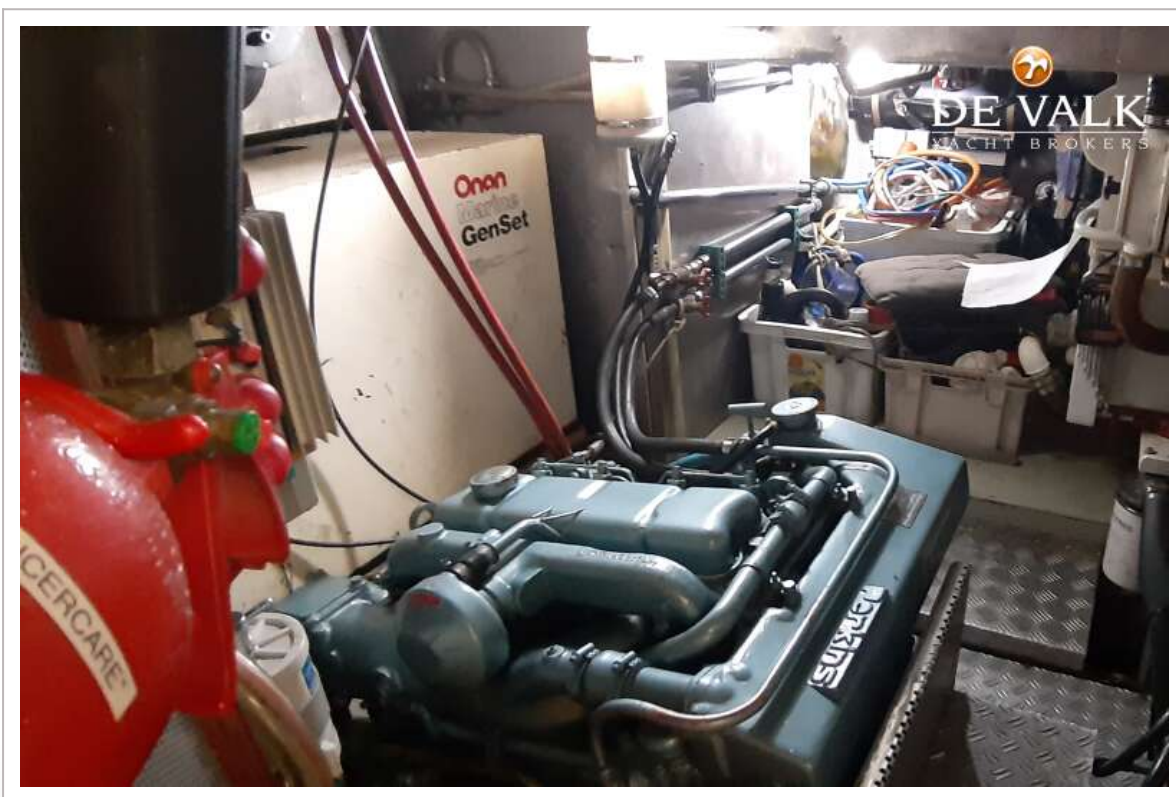
NORDIA 49 CRUISER



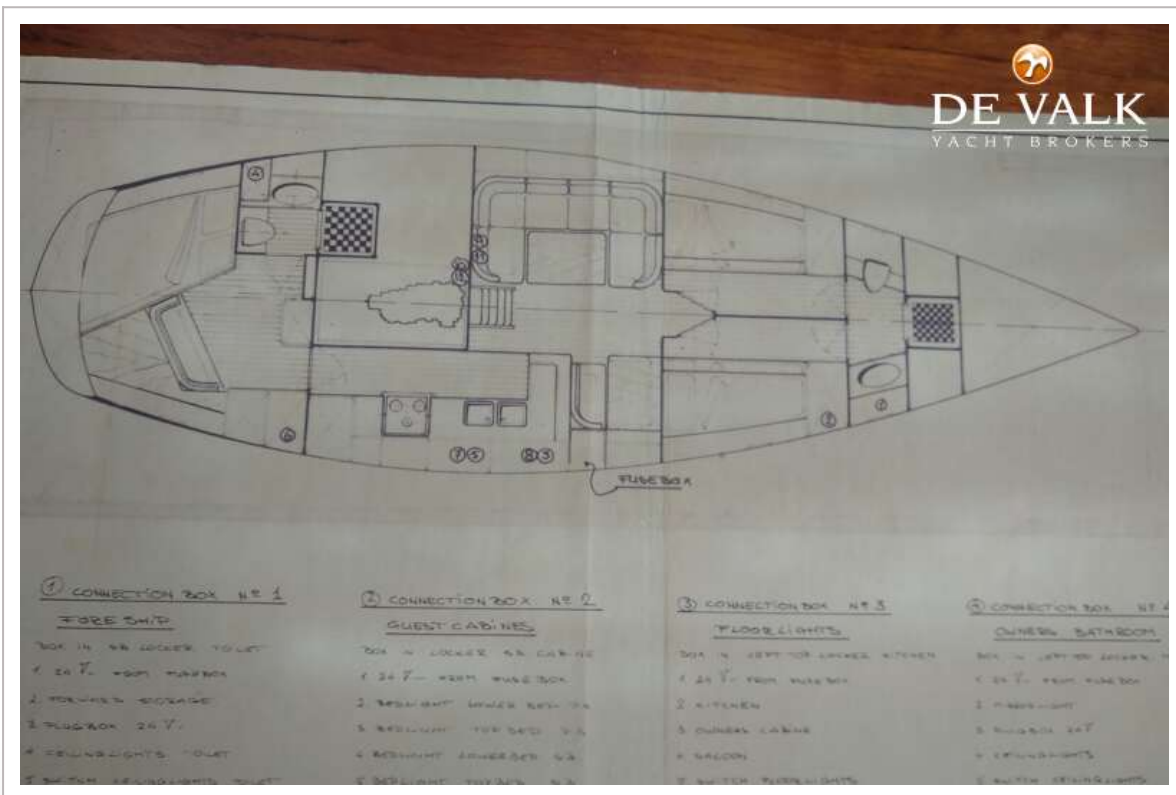
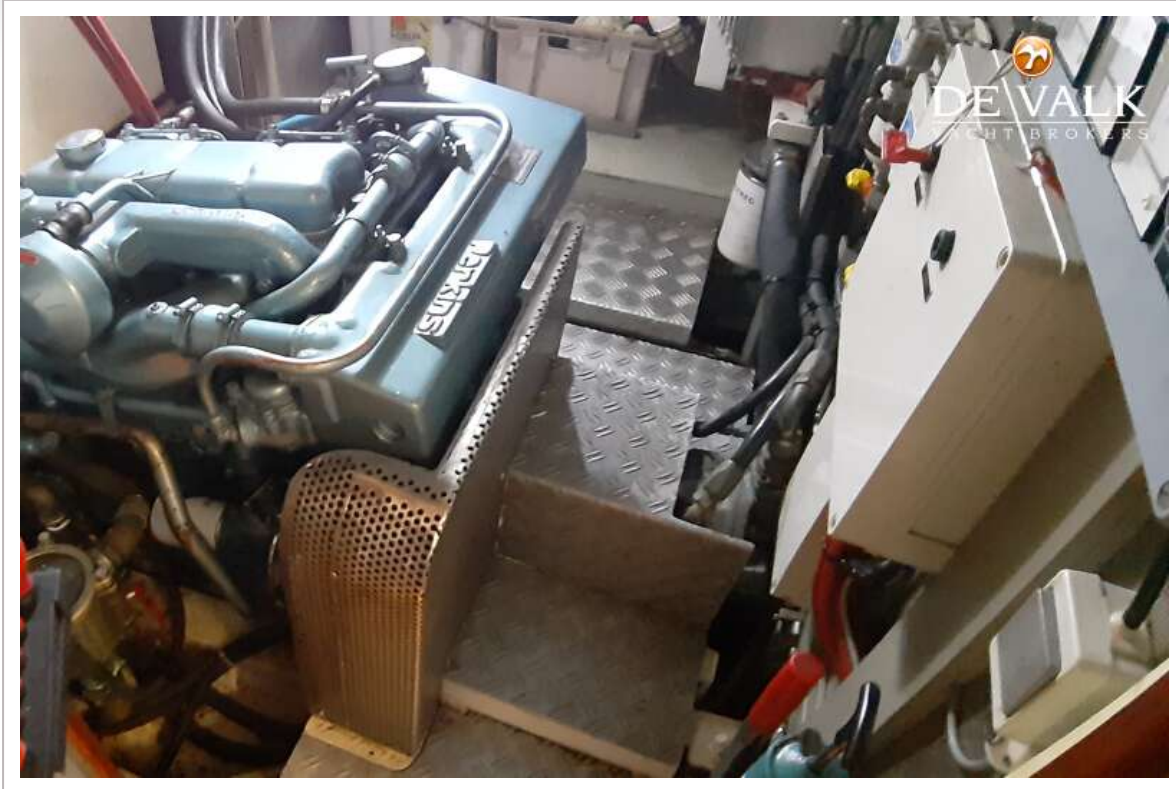
NORDIA 49 CRUISER



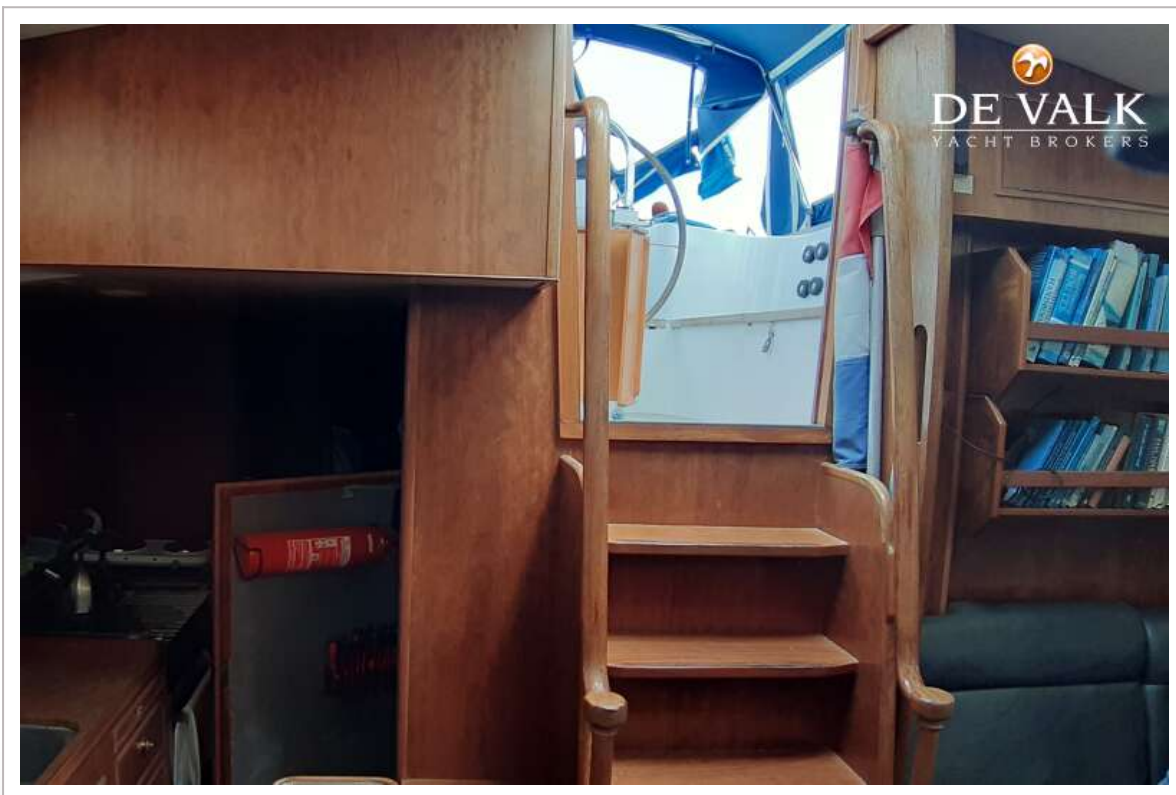
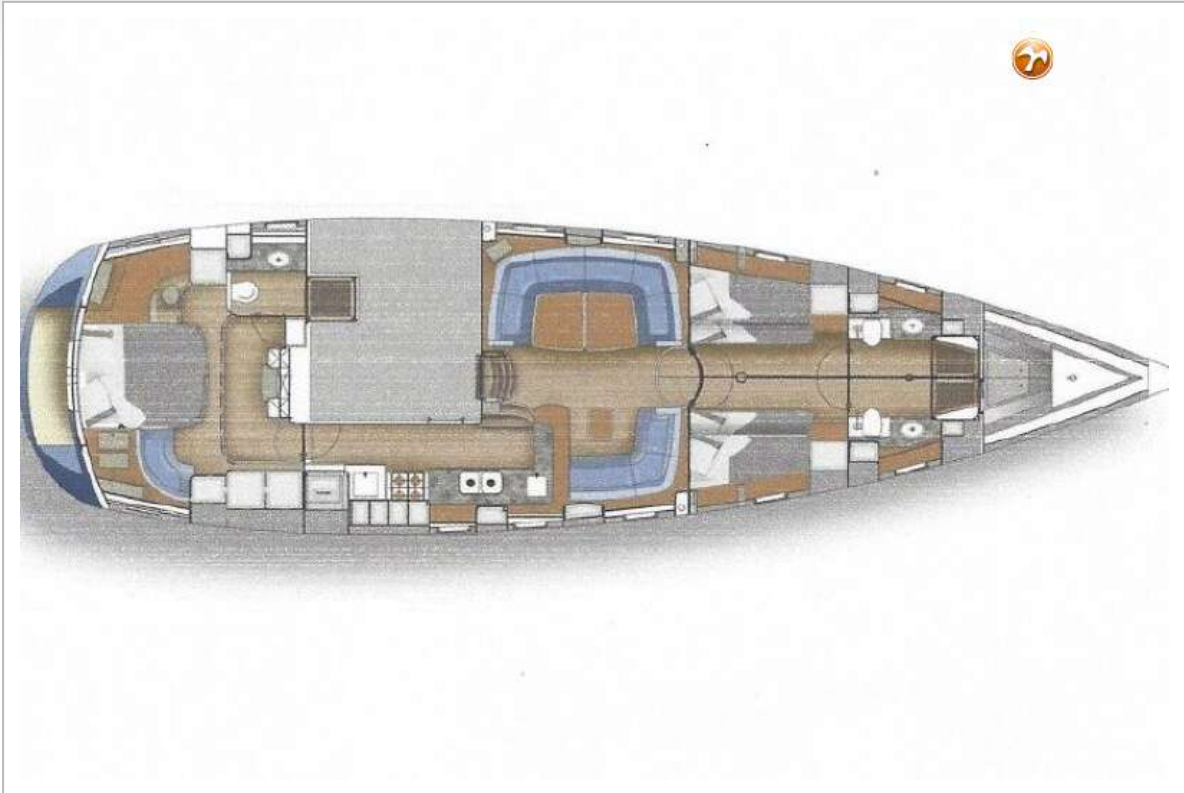
NORDIA 49 CRUISER



NORDIA 49 CRUISER



NORDIA 49 CRUISER



NORDIA 49 CRUISER



NORDIA 49 CRUISER

