



DE VALK  
YACHT BROKERS



## COMFORT 32



DE VALK  
YACHT BROKERS

# COMFORT 32

## VAN DE MAKELAAR

This exceptionally well maintained Comfort 32 Baetar (SE) offers fantastic sailing properties and lots of comfort on board. She can accommodate 6 people. The owner, an experienced yachtman & sailor, has taken part successfully in many yacht races & regattas. Now he reluctantly has to complete his sailing life & adventure of over 40 years.

*Sofia Iliia-Salvanou*

## SPECIFICATIES

<b>Afmetingen</b>	9.50 x 3.25 x 1.70 (m)	<b>Bouwer</b>	Comfortbaetar AB, Sweeden
<b>Bouwjaar</b>	1981	<b>Hutten</b>	2
<b>Materiaal</b>	Polyester	<b>Slaapplaatsen</b>	6
<b>Motor(en)</b>	1 x YANMAR diesel	<b>Pk/Kw</b>	29.00 (pk), 21.34 (kw)
<b>Vraagprijs</b>	verkocht (BTW )	<b>Ligplaats</b>	bij verkoopkantoor

## CONTACT

<b>Kantoor</b>	De Valk Corfu	<b>Telefoon</b>	(+30) 6948681503
<b>Adres</b>	New Port of Corfu, near Gouvia Marina 490 83 Corfu GR	<b>E-mail</b>	corfu@devalk.nl

## DISCLAIMER

Hoewel er uiterste zorg besteed is aan de correctheid, volledigheid en actualiteit van onze informatie kunnen hieraan geen rechten worden ontleend.



## ALGEMEEN

<b>Model</b>	COMFORT 32
<b>Type</b>	zeiljacht
<b>Lengte (m)</b>	9,50
<b>Lengte waterlijn (m)</b>	7,50
<b>Breedte (m)</b>	3,25
<b>Diepgang (m)</b>	1,70
<b>Bouwjaar</b>	1981
<b>Gebouwd door</b>	Comfortbaetar AB, Sweeden
<b>Land</b>	Zweden
<b>Ontwerper</b>	Kenneth Albinsson
<b>Waterverplaatsing (t)</b>	4,8
<b>Ballast (ton)</b>	lood 1,8
<b>Bruto tonnage</b>	11,41
<b>Netto tonnage</b>	10,38
<b>Romp materiaal</b>	polyester
<b>Romp kleur</b>	wit
<b>Kiel type</b>	vin kiel
<b>Materiaal opbouw</b>	polyester
<b>Dek materiaal</b>	polyester
<b>Antifouling (jaar)</b>	Coppercoat 2015
<b>Raamlijsten</b>	aluminium
<b>Raammateriaal</b>	normaal glas
<b>Dekluik</b>	ja
<b>Isolatie</b>	schuim
<b>Brandstoftank (liter)</b>	roestvast staal 50
<b>Inhoudsmeter (brandstoftank)</b>	ja
<b>Drinkwatertank (liter)</b>	roestvast staal 100
<b>Vuilwatertank (liter)</b>	roestvast staal 30
<b>Vuilwatertank afvoer</b>	pomp PLUS MACERATOR ELECTRIC
<b>Stuurwiel</b>	kettingbesturing Chain/wire rope steering



Buiten stuurstand	ja
Noodhelmstok	ja

## ACCOMMODATIE

Hutten	2
Slaapplaatsen	6
Interieur	Wood
Indeling	ja
Vloer	teak
Salon	ja
Kaartentafel	ja
Achterkajuit	X 2
Dinette	ja
Openslaande deur naar kuip	ja
Keuken	ja
Aanrechtblad	hout
Spoelbak	roestvast staal
Kooktoestel	gas
Oven	ja
Koelkast	ja
Waterdruksysteem	elektrisch
Hand en/of voetpomp	ja
Koffiezetapparaat	ja
Kommaliewant	ja
Eigenaarshut	ja
Badkamer	apart
Toilet	apart
Toilet Systeem	handbediening
Wasbak	in de badkamer
Gastenhut 1	eenpersoonsbed
Badkamer	apart



Toilet	apart
Wasbak	in de badkamer

## MOTOR(EN)

Aantal motoren	1
Merk	YANMAR
Pk	29
kW	21.34
Brandstof	diesel
Maximale snelheid (kn)	7
Kruissnelheid (kn)	6
Aandrijving	sail-drive
Keerkoppeling	Yanmar
Type schroef	klap Feathering Max Prop
Schroefbladen	3
Elektrische lenspomp	ja
Elektrische installatie	ja
Accu's	X 3
Startaccu	2019
Lichtaccu	2022
Zonnecellen	ja
Walstroom	met kabel

## NAVIGATIE

Kompas	ja
Dieptemeter	ja
Windmeetset	ja
Marifoon	ja
Handmarifoon	ja
Autopiloot	ja
Plotter/GPS	GARMIN detachable



Navigatieverlichting	ja
Zoeklicht	ja

## UITRUSTING

Buiskap	Available but not installed
Zonnetent	ja
Kuipkussens	ja
Kuiptafel	ja
Loopplank	ja
Anker	Rocna 14Kg
Ankerketting	50m 8mm stainless steel plus rope
Anker 2	Delta Non fitted 12Kg
Ankerketting	10 chain plus 10 rope
Ankerlier	LOFRANCE
Bijboot	2020
Buitenboordmotor	YAMAHA 2Hp
Zeereeling	ja
Zwemvesten	ja
Veiligheidsharnas	ja
Verrekijker	ja
Stootkussens	ja
Landvasten	ja
Reserve onderdelen	ja
Gereedschap	ja
Klok - barometer	ja
Brandblusser	ja
Extra info	3rd Anchor spare on board

## TUIGAGE

Tuigage	sloep
Staand want	draad

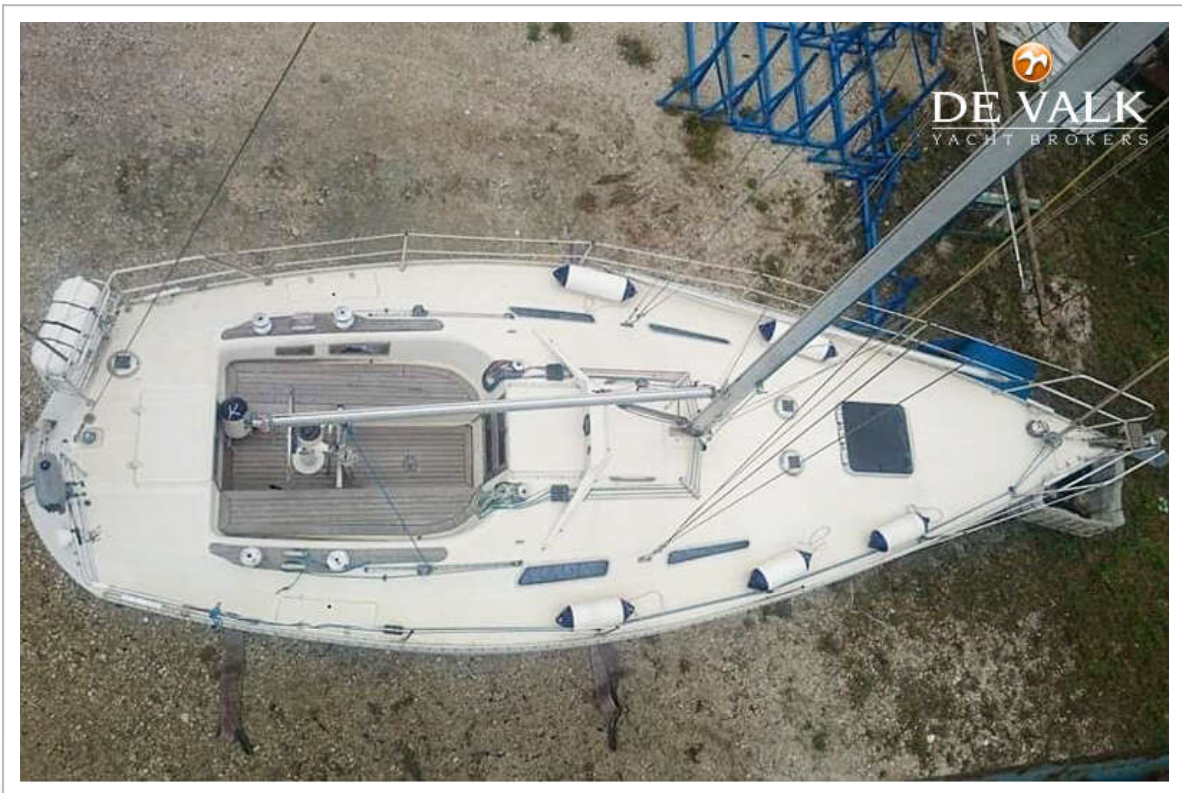


<b>Materiaal mast</b>	aluminium
<b>Zalingen</b>	ja
<b>Grootzeil</b>	2010
<b>Grootzeilhuik</b>	ja
<b>Doorgelat grootzeil</b>	ja
<b>Genua</b>	2010
<b>Spinnaker</b>	ja
<b>A-symmetrische spi</b>	Brand new
<b>Stormfok</b>	ja
<b>Vallieren</b>	ja
<b>Extra info</b>	Facnor racing roller with gemini profile





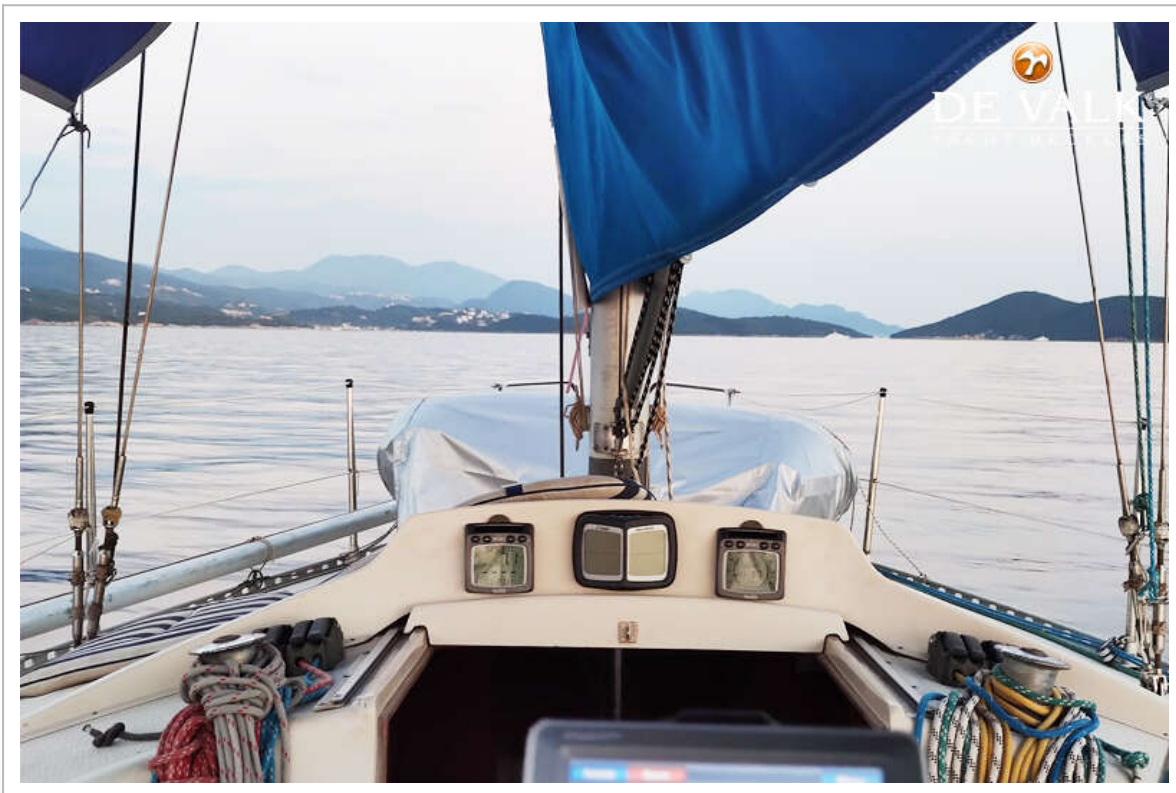
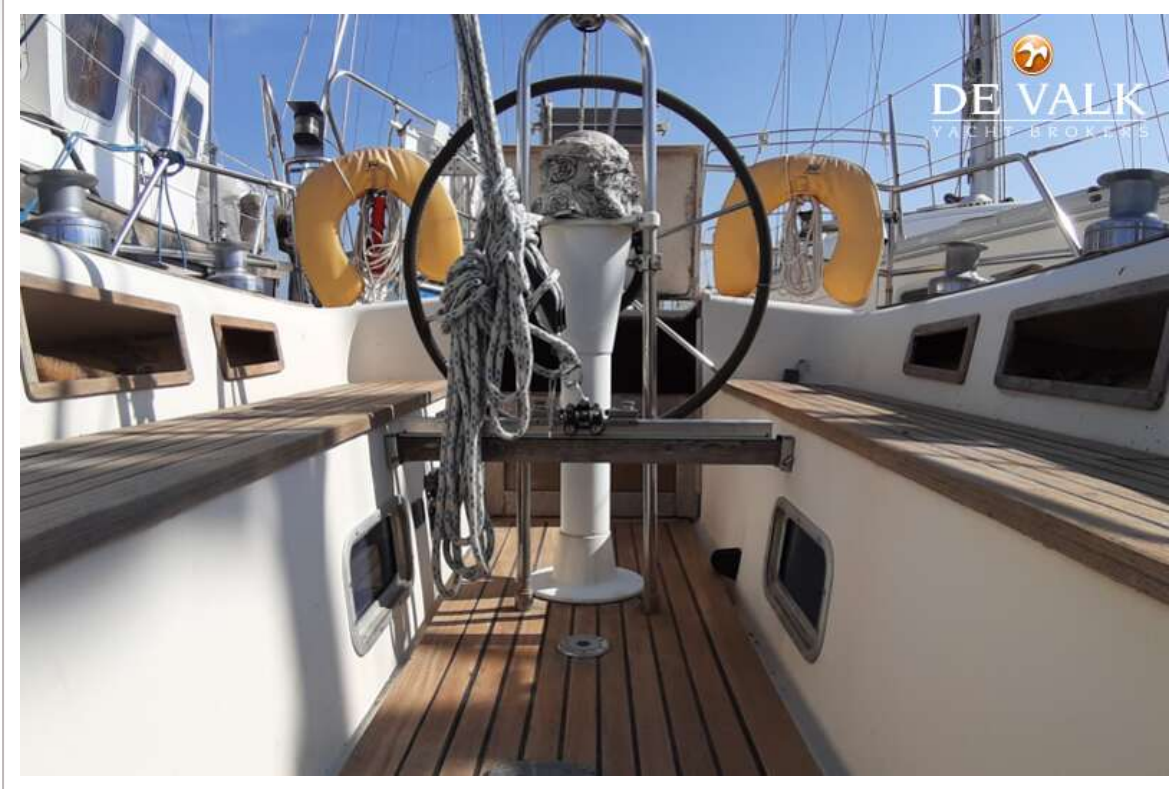
# COMFORT 32



# COMFORT 32



# COMFORT 32



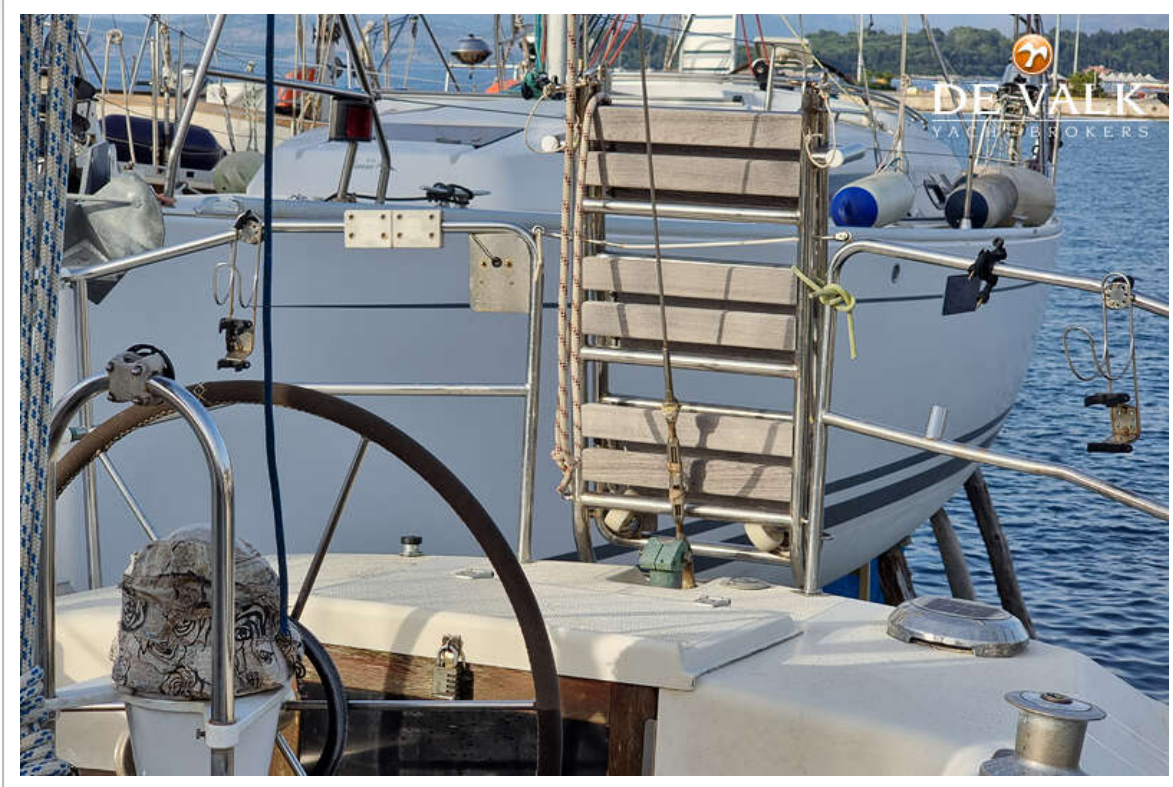
# COMFORT 32



# COMFORT 32



# COMFORT 32







# COMFORT 32



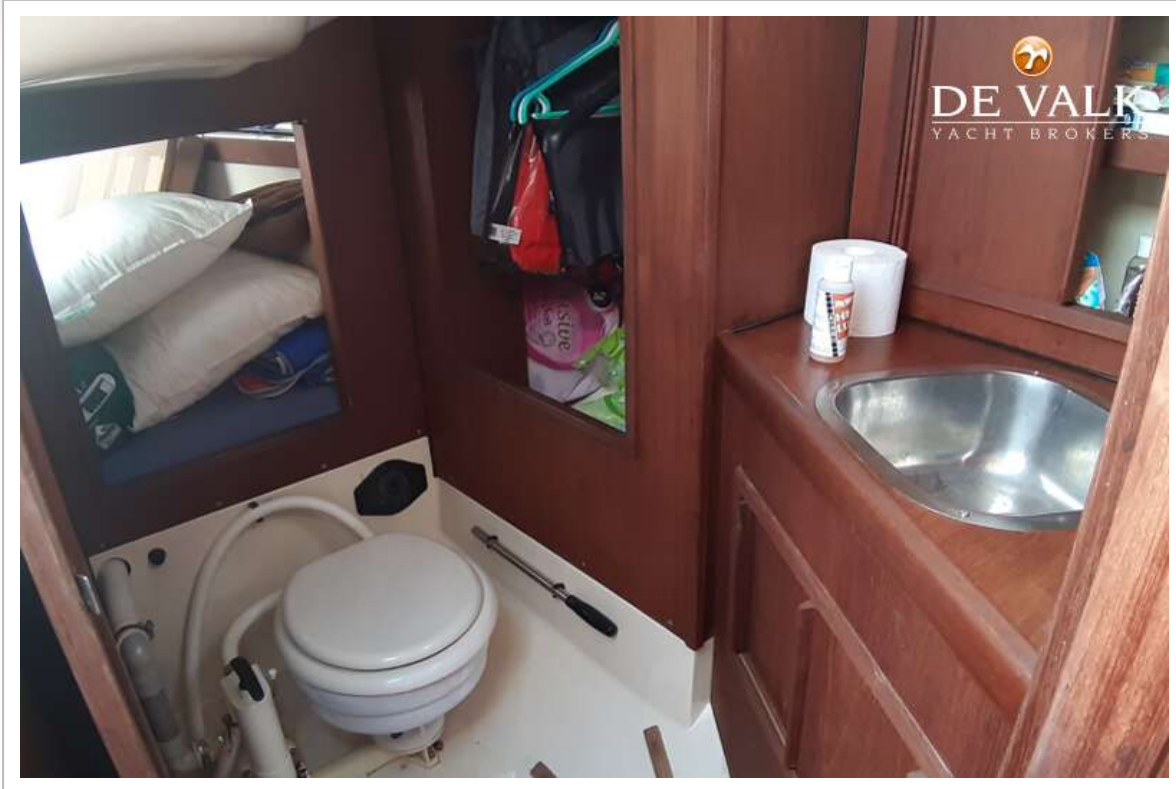
# COMFORT 32



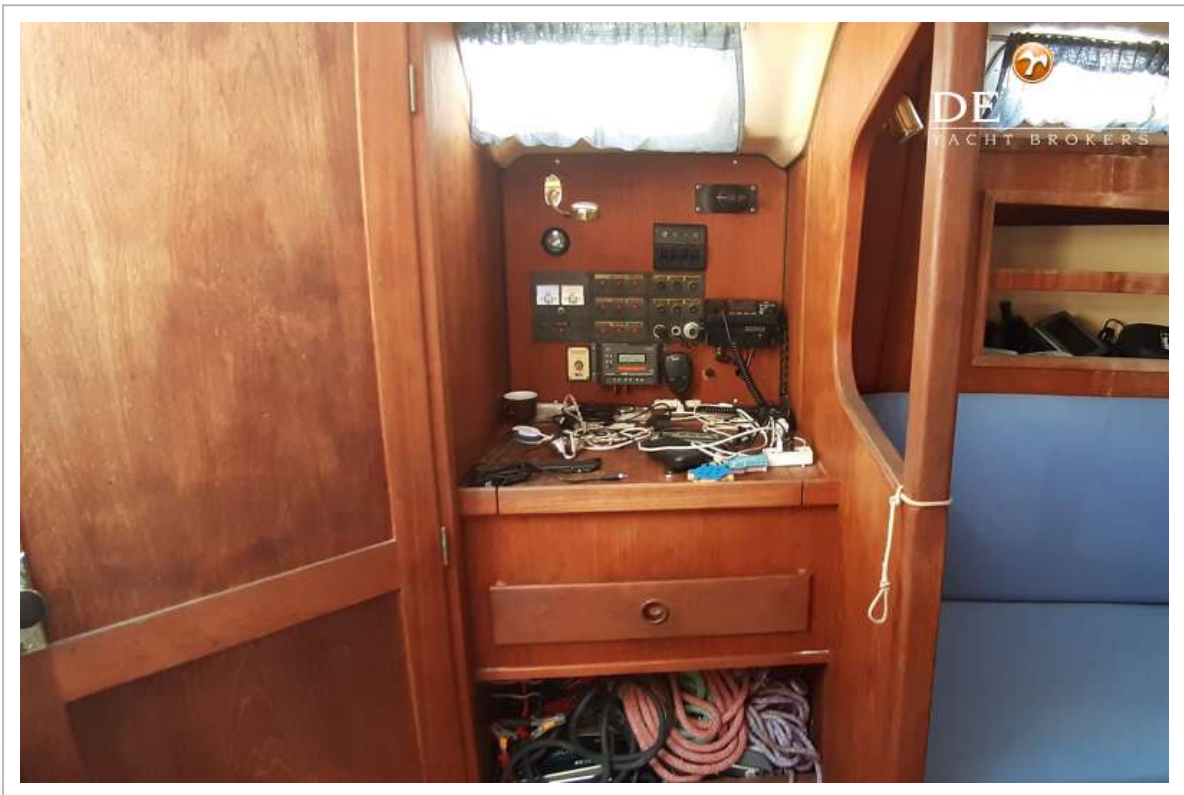
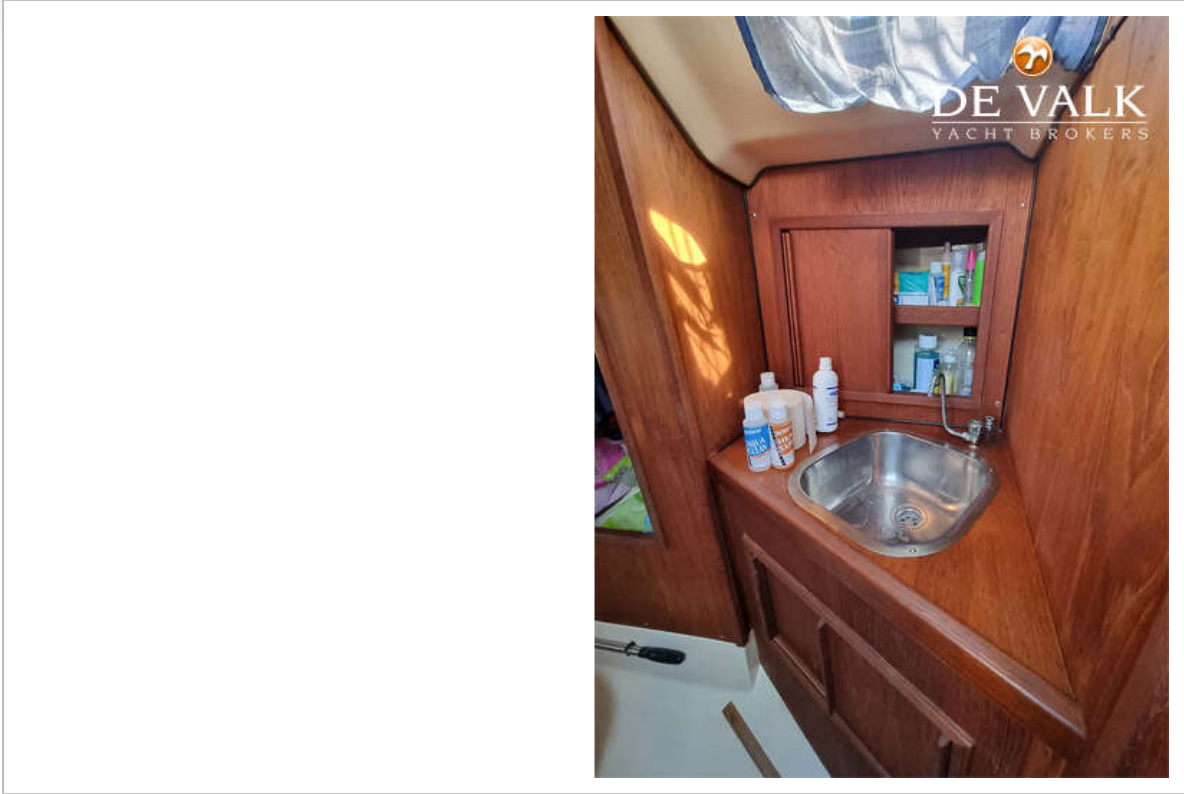
# COMFORT 32



# COMFORT 32



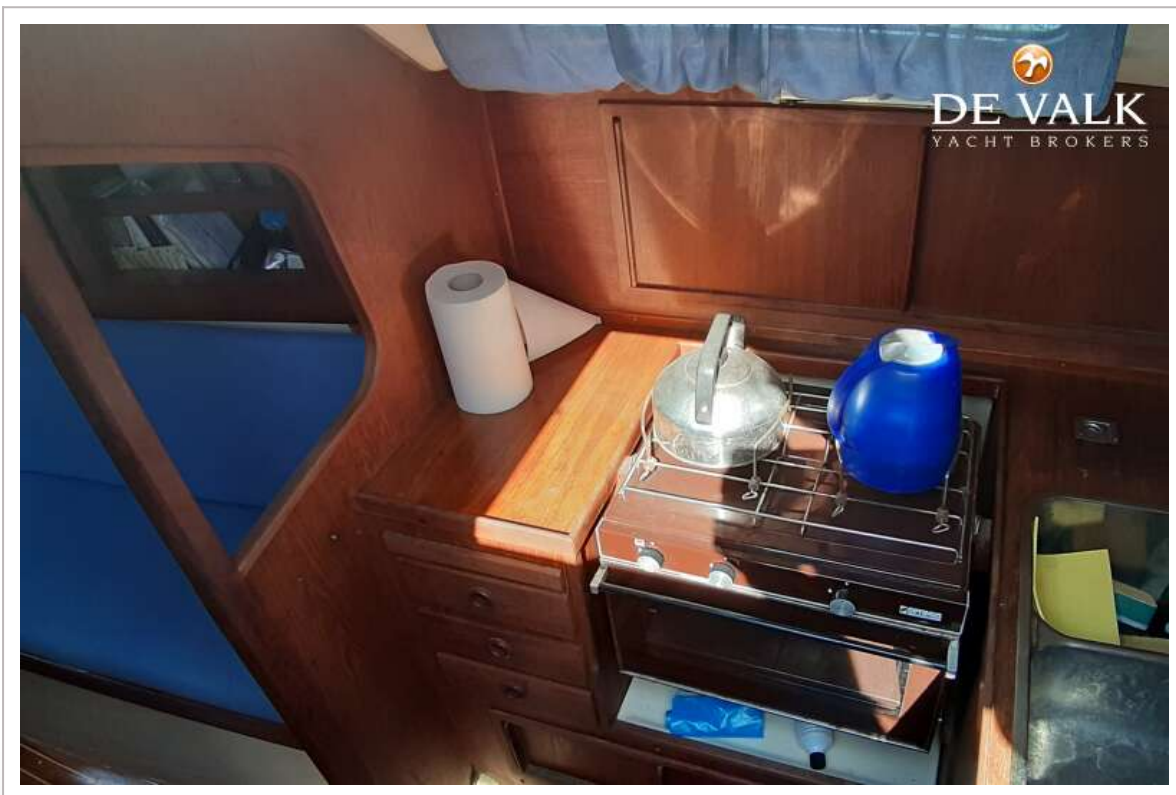
# COMFORT 32



# COMFORT 32



# COMFORT 32



# COMFORT 32

