



DE VALK  
YACHT BROKERS



## BENETEAU OCEANIS 40 CC



DE VALK  
YACHT BROKERS

# BENETEAU OCEANIS 40 CC

## VAN DE MAKELAAR

This owner's version Beneteau Oceanis 40 CC is truly in mint condition. She has been constantly taken care of, upgraded and customised, in the experienced hands of her current owner.

*Sofia Iliia-Salvanou*

## SPECIFICATIES

<b>Afmetingen</b>	12.50 x 3.95 x 1.70 (m)	<b>Bouwer</b>	BENETEAU
<b>Bouwjaar</b>	2000	<b>Hutten</b>	2
<b>Materiaal</b>	Polyester	<b>Slaapplaatsen</b>	6
<b>Motor(en)</b>	1 x VOLVO PENTA MD22 diesel	<b>Pk/Kw</b>	59.00 (pk), 43.42 (kw)
<b>Vraagprijs</b>	verkocht (BTW )	<b>Ligplaats</b>	bij verkoopkantoor

## CONTACT

<b>Kantoor</b>	De Valk Corfu	<b>Telefoon</b>	(+30) 6948681503
<b>Adres</b>	New Port of Corfu, near Gouvia Marina 490 83 Corfu GR	<b>E-mail</b>	corfu@devalk.nl

## DISCLAIMER

Hoewel er uiterste zorg besteed is aan de correctheid, volledigheid en actualiteit van onze informatie kunnen hieraan geen rechten worden ontleend.



# BENETEAU OCEANIS 40 CC

## ALGEMEEN

Model	BENETEAU OCEANIS 40 CC
Type	zeiljacht
Lengte (m)	12,50
Lengte waterlijn (m)	11,20
Breedte (m)	3,95
Diepgang (m)	1,70
Stahoogte (m)	1,90
Bouwjaar	2000
Gebouwd door	BENETEAU
Land	Frankrijk
Ontwerper	Groupe Finot
Waterverplaatsing (t)	8,5
Ballast (ton)	lood in staal More than 5t
Bruto tonnage	17,29
Romp materiaal	polyester
Romp kleur	wit
Kiel type	vin kiel
Materiaal opbouw	polyester
Stootlijst	hout
Dek materiaal	polyester
Afwerking dek	teak
Afwerking opbouw	anti-slip profiel
Afwerking kuip	teak
Antifouling (jaar)	2022
Dorades	ja
Raamlijsten	aluminium
Raammateriaal	hardglas
Dekluik	ja
Isolatie	noppenfolie
Brandstoftank (liter)	roestvast staal 200



Inhoudsmeter (brandstoftank)	ja
Drinkwatertank (liter)	polyester X2 500lt (360+140)
Inhoudsmeter (drinkwatertank)	ja
Vuilwatertank (liter)	polyester 40 Lt for aft WC
Stuurwiel	hydraulisch
Buiten stuurstand	ja
Noodhelmstok	ja

## ACCOMMODATIE

Hutten	2
Slaapplaatsen	6
Indeling	ja
Vloer	parket
Open kuip	ja
Salon	ja
Verwarming	ja
Navigatie ruimte	ja
Kaartentafel	ja
Achterkajuit	ja
Dinette	ja
Dinette om te bouwen	ja
Openslaande deur achterdek	ja
Keuken	ja
Aanrechtblad	corian
Spoelbak	roestvast staal
Kooktoestel	gas
Oven	ja
Gasdetector	ja
Koelkast	ja
Vriezer	ja
Warmwatersysteem	220V + motor



Waterdruksysteem	elektrisch
Hand en/of voetspomp	ja
Ijsblokjesmachine	ja
Kommaliewan	ja
Eigenaarshut	tweepersoonsbed
Kledingkast	hangend en legplanken
Badkamer	en suite
Toilet	en suite
Toilet Systeem	handbediening
Wasbak	in de badkamer
Douche	en suite
Gastenhut 1	tweepersoonsbed
Kledingkast	hangend en legplanken
Badkamer	en suite
Toilet	en suite
Toilet systeem	handbediening
Wasbak	in de badkamer
Douche	en suite

## MOTOR(EN)

Aantal motoren	1
Merk	VOLVO PENTA
Type	MD22
Pk	59
kW	43.42
Brandstof	diesel
Gereviseerd in jaar	New belt 2016
Maximale snelheid (kn)	8
Kruissnelheid (kn)	7
Verbruik (ltr/uur)	5100704427
Koelsysteem motor	indirecte warmtewisselaar



Aandrijving	schroefas
Schroefas afdichting	ja
Motorbediening	bowden kabels
Keerkoppeling	mechanisch New 2018
Boegschroef	elektrisch
Type schroef	klap Autorop Intelligent Propeller + The old one on board as a spare
Schroefbladen	X3
Materiaal schroefas	roestvast staal
Smering schroefas	water
Handlenspomp	ja
Elektrische lenspomp	ja
Bilge alarm	ja
Elektrische installatie	ja
Startaccu	2018
Lichtaccu	X2 2022
Ankerlieraccu	2017
Accu monitor	ja
Acculader	2017
Acculader/omvormer	ja
Zonnecellen	2016 2 x 150 Watt + control
Walstroom	met kabel
Extra info	With the new Autoprop at 1900 rpm on engine, boat exceeds 7knot

## NAVIGATIE

Kompas	ja
Electrisch kompas	ja
Dieptemeter	ja
Windmeetset	ja
Marifoon	X2 fitted
Handmarifoon	For Cockpit



<b>Autopiloot</b>	New Evolution 70 S Display
<b>Radar</b>	2016
<b>GPS</b>	2017
<b>Plotter</b>	New Raymarine Axiom 9 2019 touch screen
<b>AIS transceiver</b>	ja
<b>Epirb</b>	Smartfind Plus GPS EPIRB
<b>Navigatieverlichting</b>	ja
<b>Zoeklicht</b>	ja
<b>Extra info</b>	New Navionics Maps of the Mediterranean

## UITRUSTING

<b>Buiskap</b>	ja
<b>Bimini</b>	ja
<b>Kuipkussens</b>	ja
<b>Kuiptafel</b>	ja
<b>Zwemplatform</b>	ja
<b>Zwemtrap</b>	roestvast staal
<b>Deur in spiegel</b>	ja
<b>Loopplank</b>	Long
<b>Dekdouche</b>	ja
<b>Anker</b>	Rocna New:2016, 20kg
<b>Ankerketting</b>	80m, 10mm
<b>Anker 2</b>	Fortress At stern
<b>Ankerketting</b>	Roller - Heavy tape at the stern
<b>Ankerlier</b>	elektrisch 2017 with separate battery
<b>Bijboot</b>	opblaasbaar vaste bodem 2022
<b>Davits</b>	roestvast staal
<b>Davits bediening</b>	handmatig
<b>Zeereeling</b>	draad
<b>Handgreep (opbouw)</b>	roestvast staal
<b>Reddingsvlot</b>	container Needs update



<b>Reddingsvlot (pers)</b>	X6
<b>Zwemvesten</b>	X4 Automatic with Mounted Ocean Signal
<b>Veiligheidsharnas</b>	ja
<b>Reddingsboei</b>	ja
<b>Trossensnijder</b>	ja
<b>Radar reflektor</b>	ja
<b>Stootkussens</b>	ja
<b>Landvasten</b>	ja
<b>Reserve onderdelen</b>	Impeller for engine
<b>Gereedschap</b>	ja
<b>Radio-cd speler</b>	ja
<b>Kuipspeakers</b>	New 2019
<b>Speakers in salon</b>	ja
<b>Klok - barometer</b>	ja
<b>Brandblusser</b>	ja
<b>Brandblusser in motorkamer</b>	ja
<b>Automatisch brandblussysteem</b>	ja
<b>Extra info</b>	The autoprop screw provides no resistance when sailing with sail

## TUIGAGE

<b>Tuigage</b>	sloep
<b>Staad want</b>	draad
<b>Materiaal mast</b>	aluminium
<b>Zalingen</b>	X2
<b>Grootzeil</b>	ja
<b>Genua</b>	ja
<b>Stormfok</b>	ja
<b>Multifunctionele lieren</b>	Harken UniPower 900 Electric Lap Winch
<b>Gennakerboom</b>	Steel wire



# BENETEAU OCEANIS 40 CC



# BENETEAU OCEANIS 40 CC



# BENETEAU OCEANIS 40 CC



# BENETEAU OCEANIS 40 CC



# BENETEAU OCEANIS 40 CC



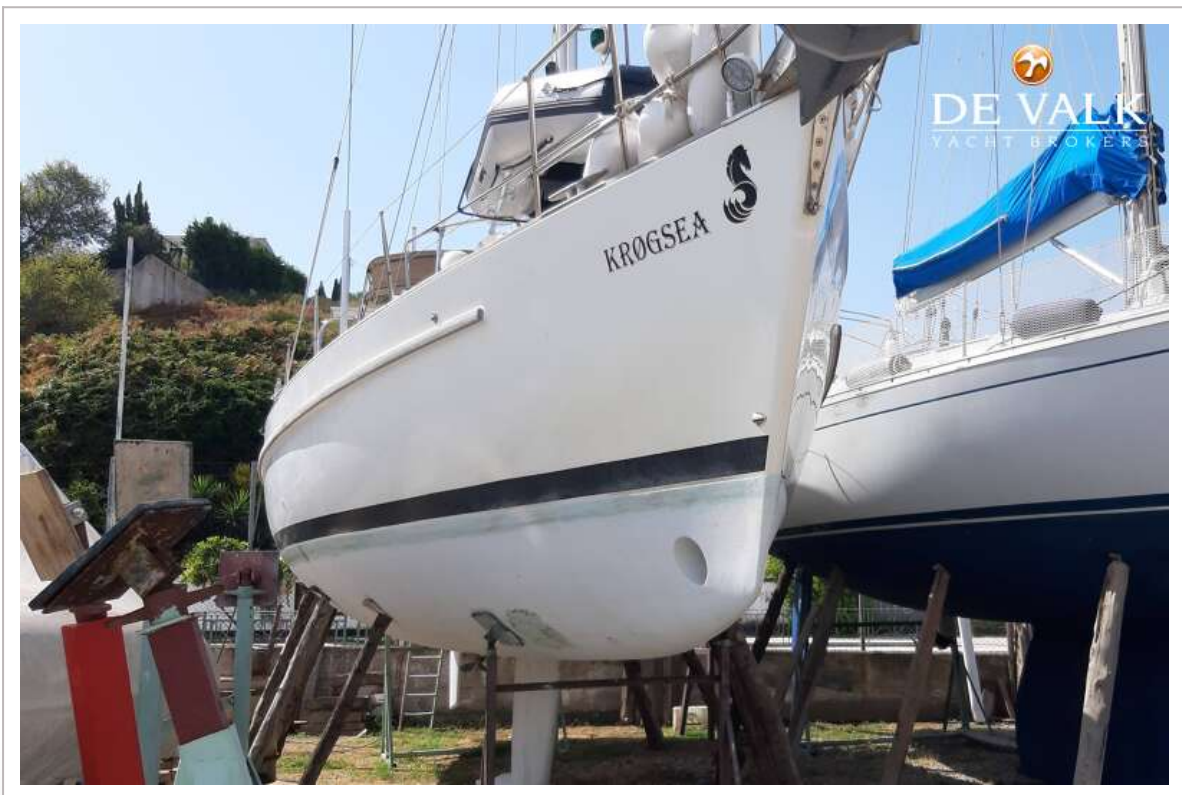
# BENETEAU OCEANIS 40 CC

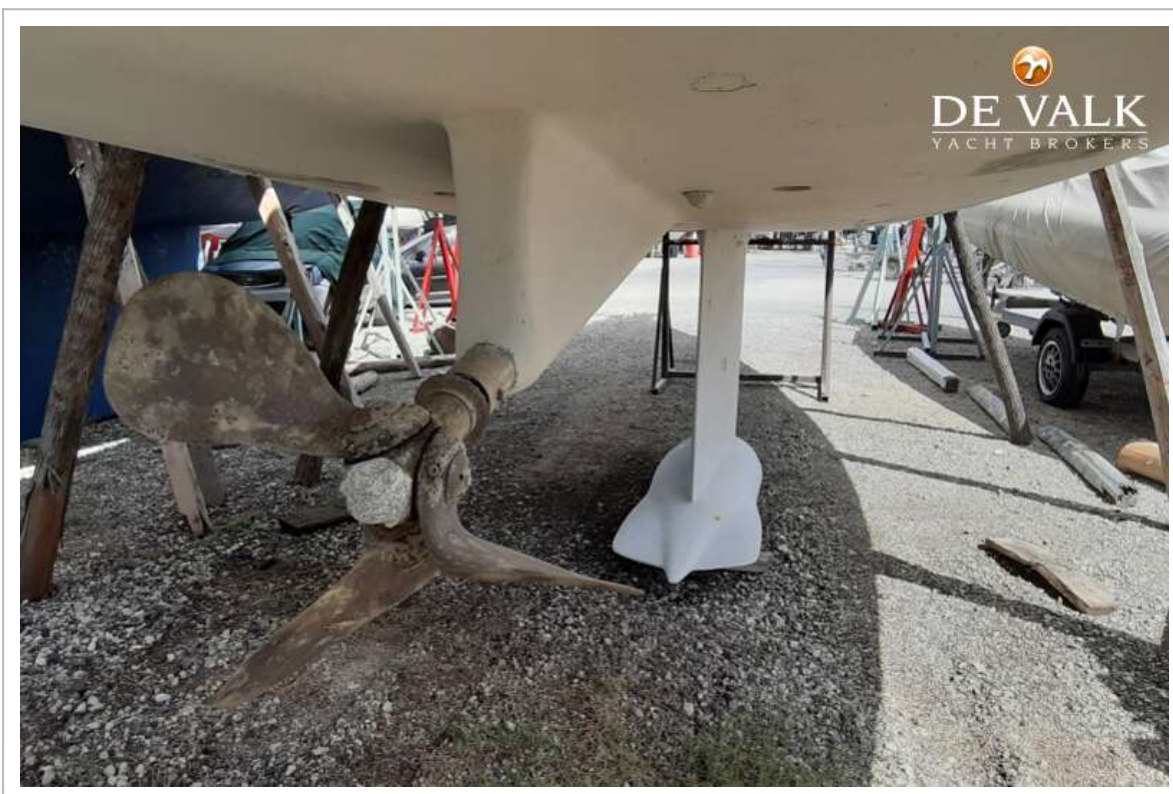


# BENETEAU OCEANIS 40 CC



# BENETEAU OCEANIS 40 CC





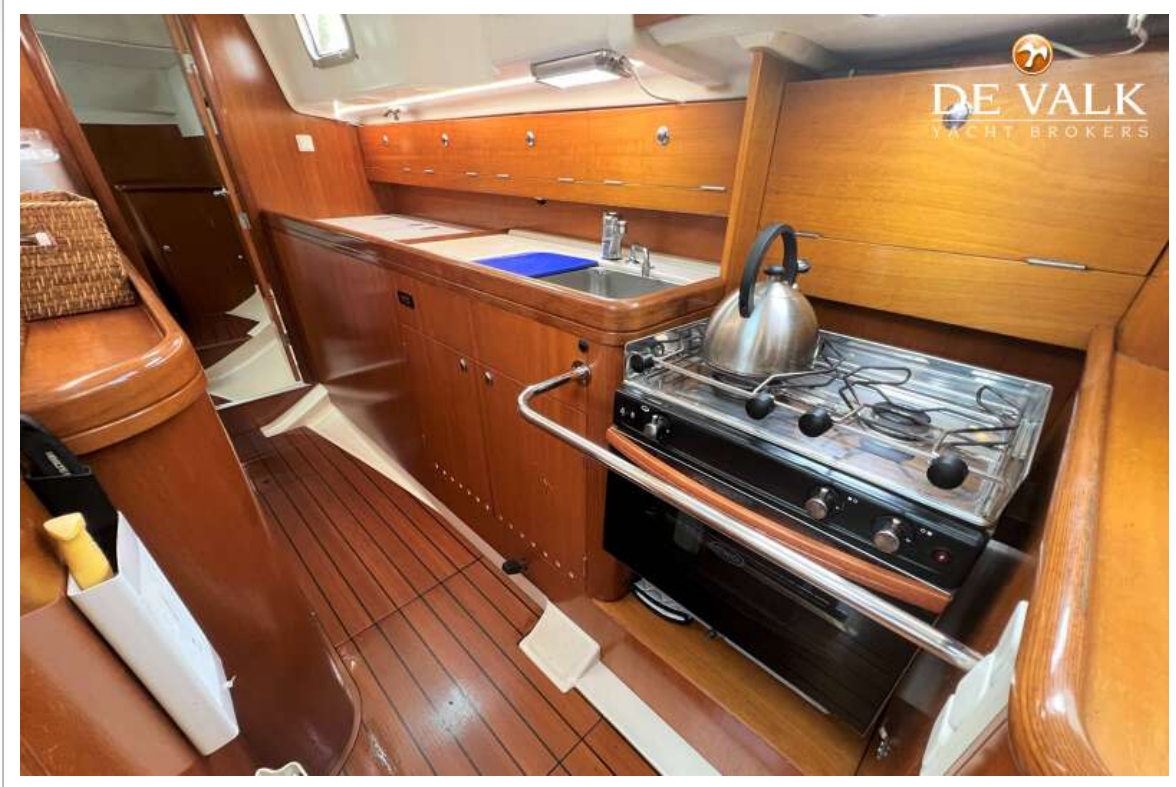
# BENETEAU OCEANIS 40 CC



# BENETEAU OCEANIS 40 CC



# BENETEAU OCEANIS 40 CC



# BENETEAU OCEANIS 40 CC



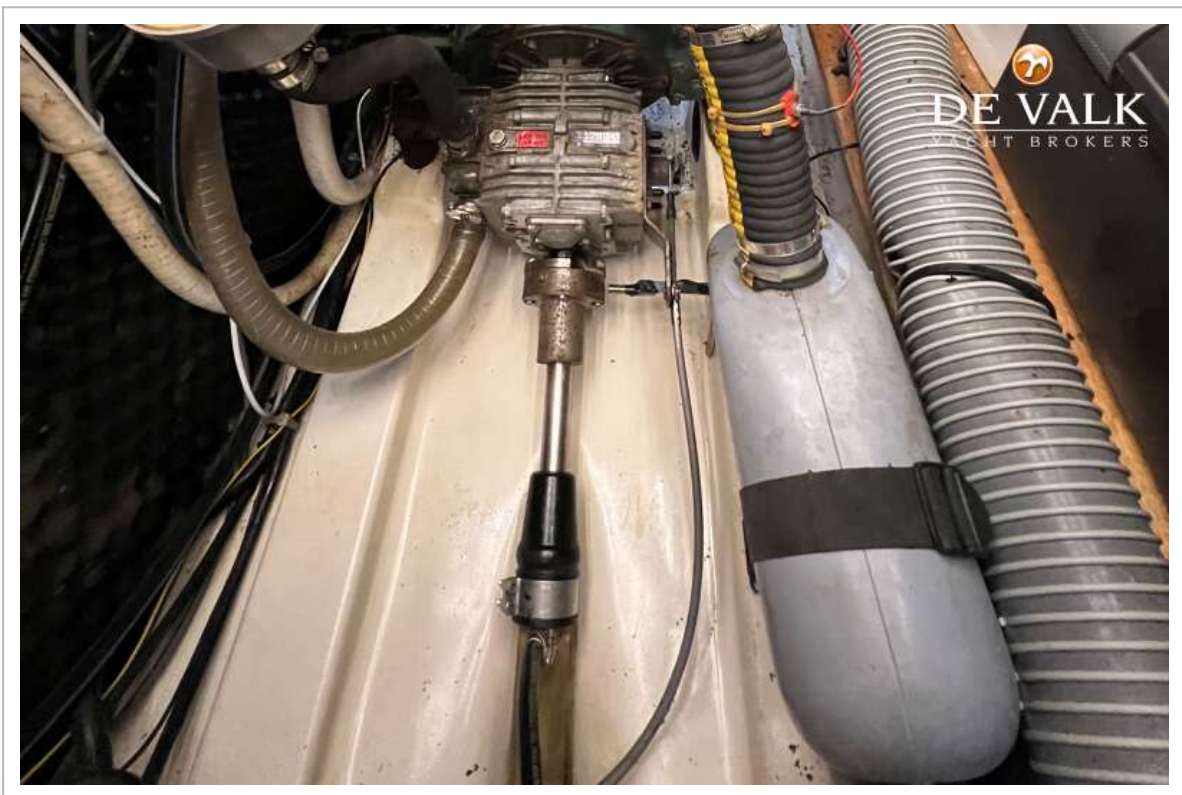
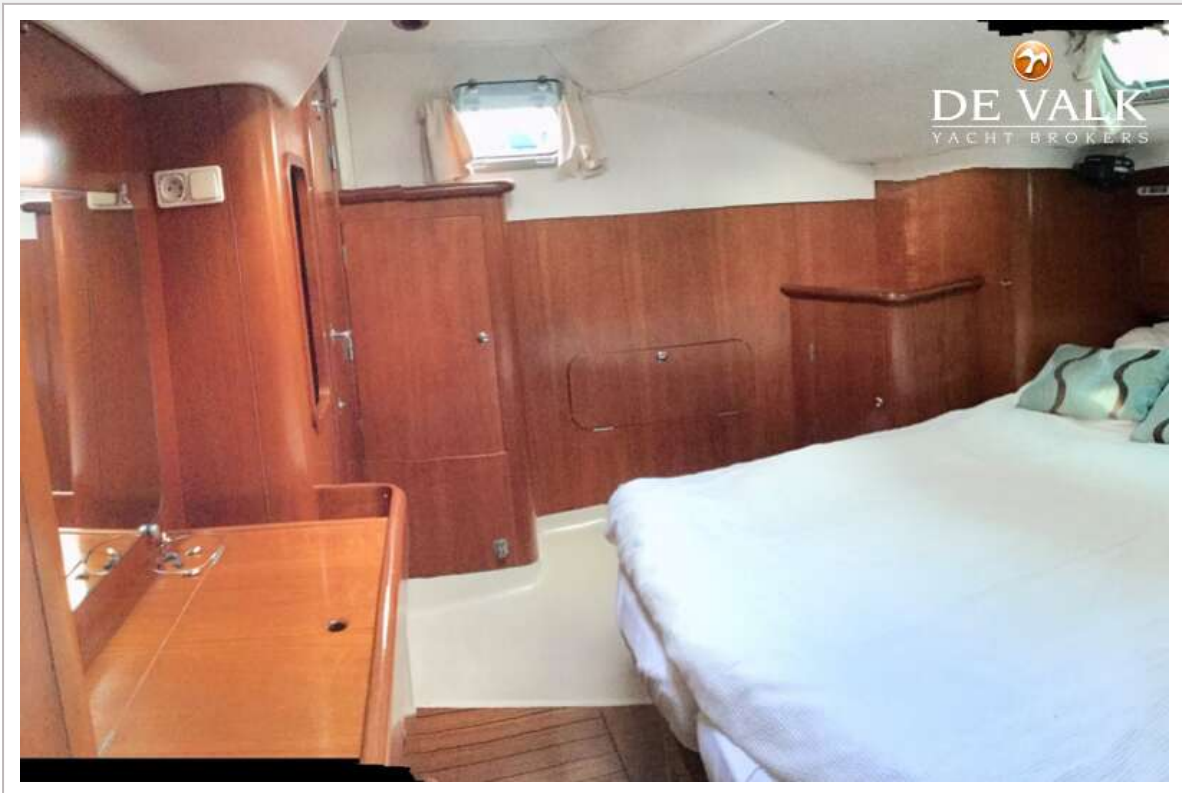
# BENETEAU OCEANIS 40 CC



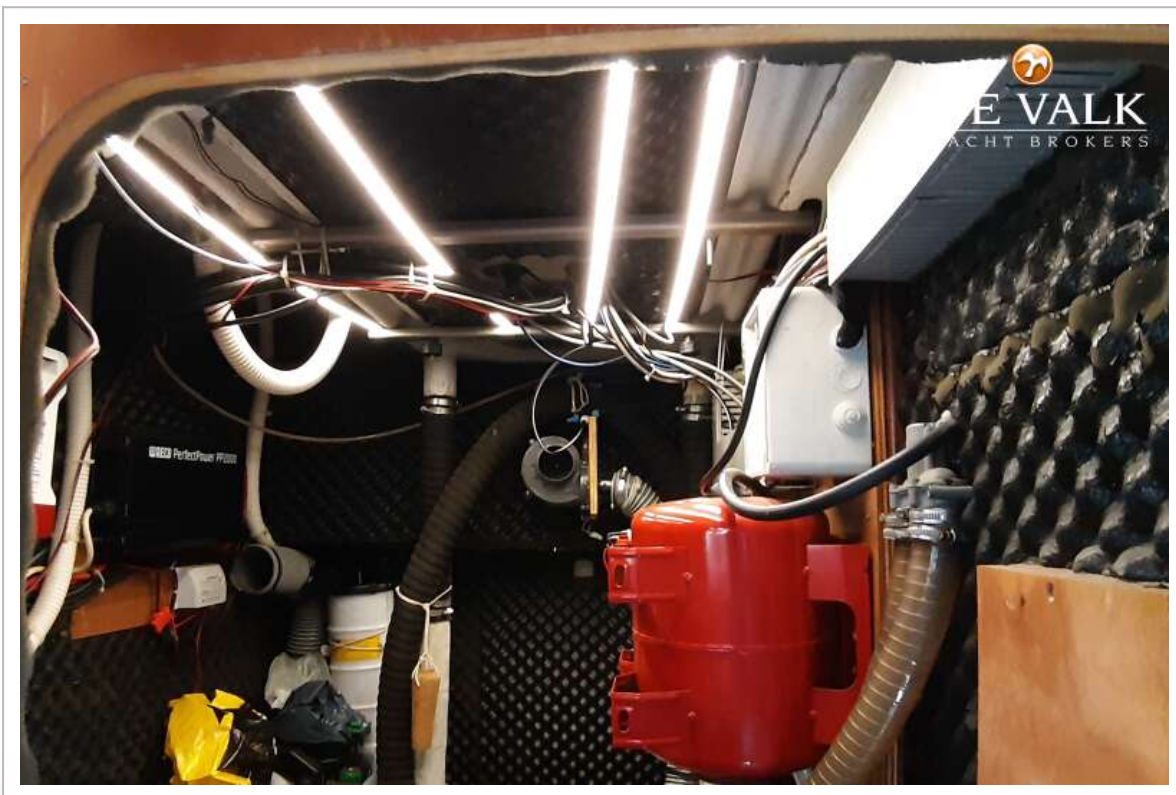
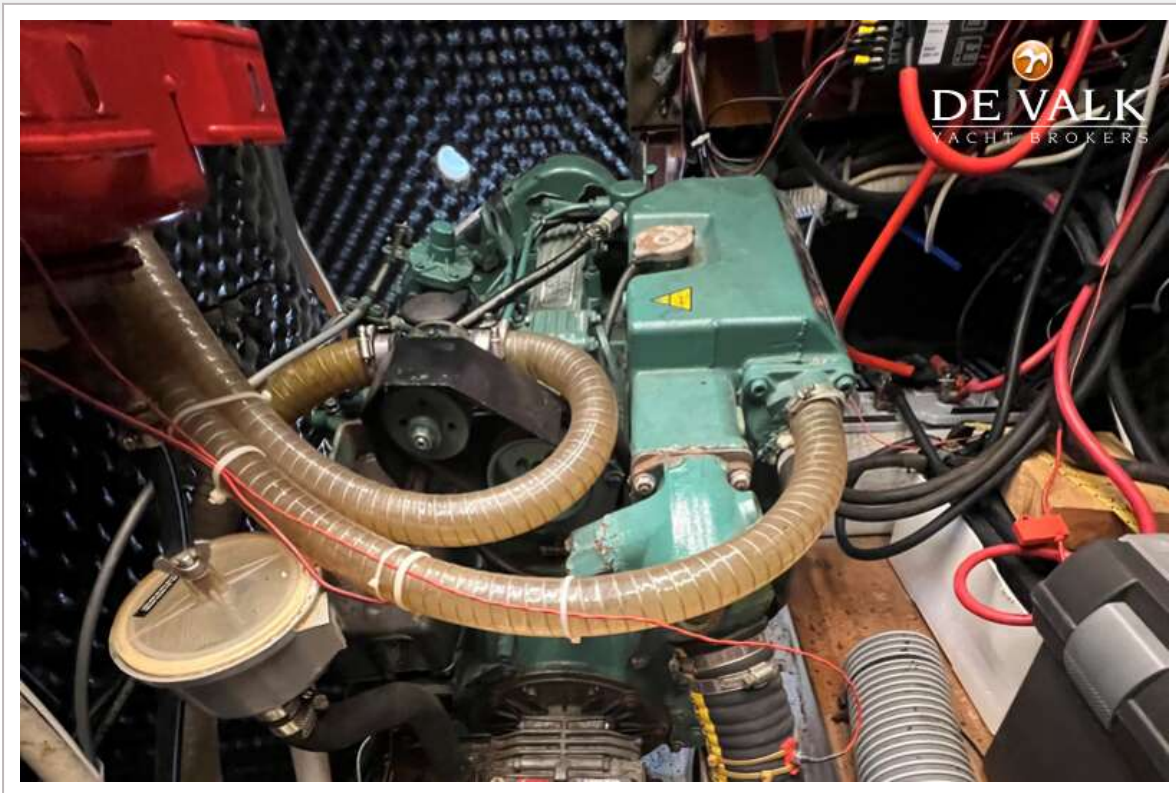
# BENETEAU OCEANIS 40 CC



# BENETEAU OCEANIS 40 CC



# BENETEAU OCEANIS 40 CC



# BENETEAU OCEANIS 40 CC

